

opinionway,

— POUR —

Sofinscope

LE BAROMÈTRE QUI VOUS DONNE UN TEMPS D'AVANCE
SUR LA CONSOMMATION

Vacances d'été : les Français repartent, mais à quel prix ?

Les Français et leur budget voyage

Rapport de résultats | Avril 2026





opinionway

Crédits : dev-asangbam

La méthodologie

La méthodologie

Toute publication totale ou partielle doit impérativement utiliser la mention complète suivante :

« **Sondage OpinionWay pour Sofinco** »

et aucune reprise de l'enquête ne pourra être dissociée de cet intitulé.



Echantillon de **1 029 personnes, représentatif de la population française** âgée de 18 ans et plus.

L'échantillon a été constitué selon la **méthode des quotas**, au regard des critères de sexe, d'âge, de catégorie socioprofessionnelle, de catégorie d'agglomération et de région de résidence.



L'échantillon a été interrogé par **questionnaire auto-administré en ligne sur système CAWI** (Computer Assisted Web Interview).



Les interviews ont été réalisées **du 18 au 19 mars 2026**.

Pour les remercier de leur participation, les panélistes ont touché des incentives ou ont fait un don à l'association proposée de leur choix.



OpinionWay a réalisé cette enquête en appliquant les procédures et règles de la **norme ISO 20252**



Les résultats de ce sondage doivent être lus en tenant compte des marges d'incertitude : 1,4 à 3,1 points au plus pour un échantillon de 1 000 répondants.



Le profil de l'échantillon

opinionway

Le profil de l'échantillon

Population française âgée de 18 ans et plus.

Source : INSEE

Sexe %

Hommes	48%
Femmes	52%

Age %

18 à 24 ans	10%
25 à 34 ans	15%
35 à 49 ans	24%
50 à 64 ans	25%
65 ans et plus	26%

Région %

Ile-de-France	19%
Nord-ouest	23%
Nord-est	22%
Sud-ouest	11%
Sud-est	25%

Activité professionnelle %

Catégories socioprofessionnelles supérieures 30%

Agriculteurs / Artisans / Commerçants / Chefs d'entreprise	5%
Professions libérales / Cadres	10%
Professions intermédiaires	15%

Catégories populaires 28%

Employés	16%
Ouvriers	12%

Inactifs 42%

Retraités	28%
Autres inactifs	14%

Taille d'agglomération %

Une commune rurale	21%
De 2000 à 19 999 habitants	18%
De 20 000 à 99 999 habitants	14%
100 000 habitants et plus	30%
Agglomération parisienne	17%



Les résultats

opinionway



Les intentions de départ en vacances cet été

Q. Cet été, avez-vous prévu de partir en vacances ?

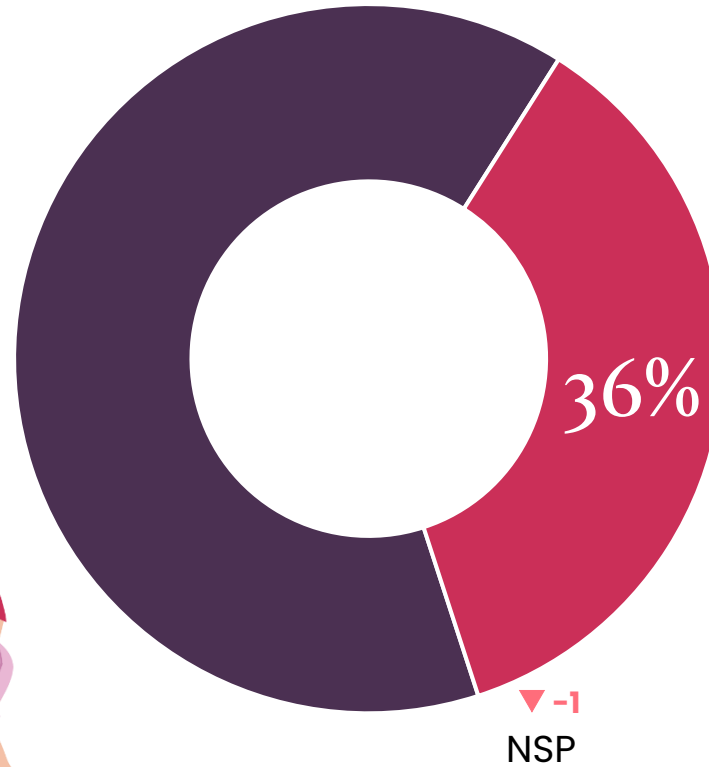


1029 personnes

64% ^{▲+9}



des Français ont l'intention de partir en vacances cet été



▼-8
Non





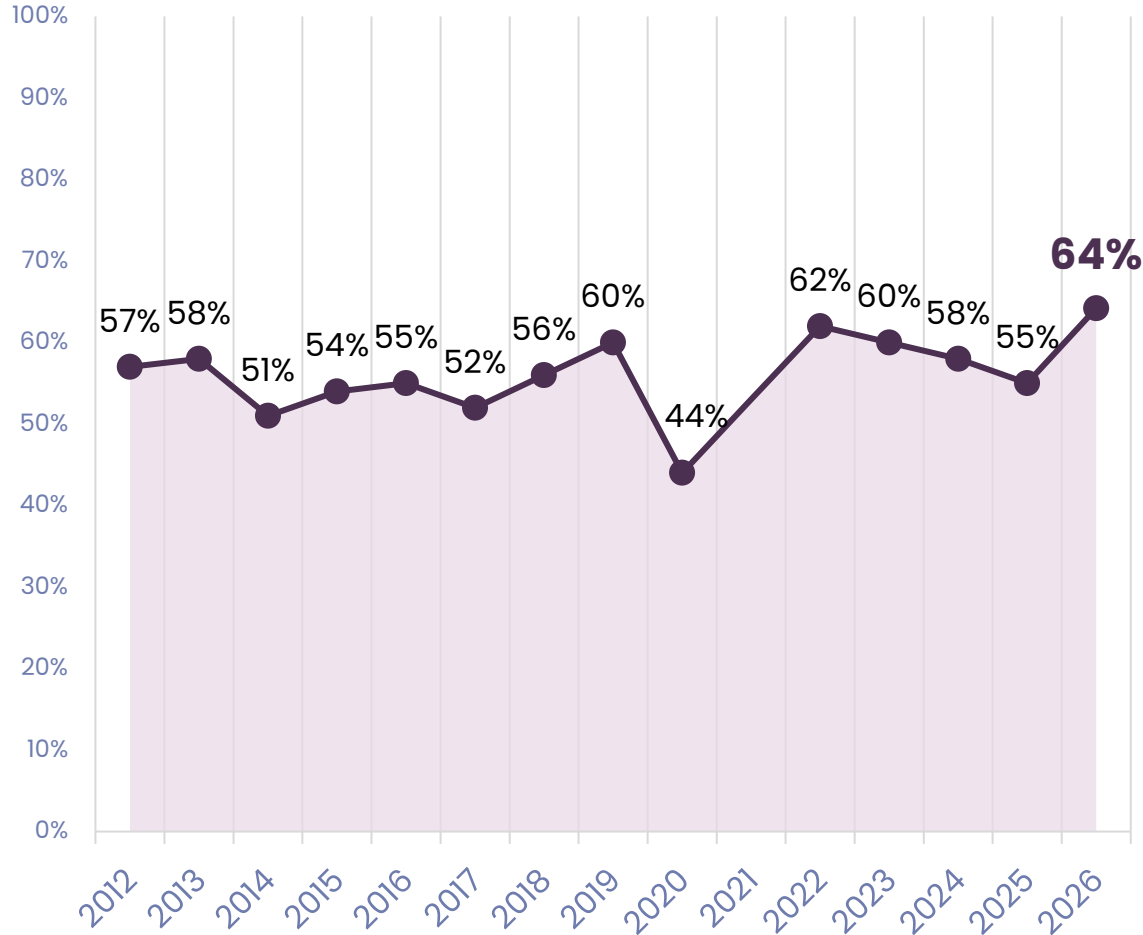
Les intentions de départ en vacances cet été



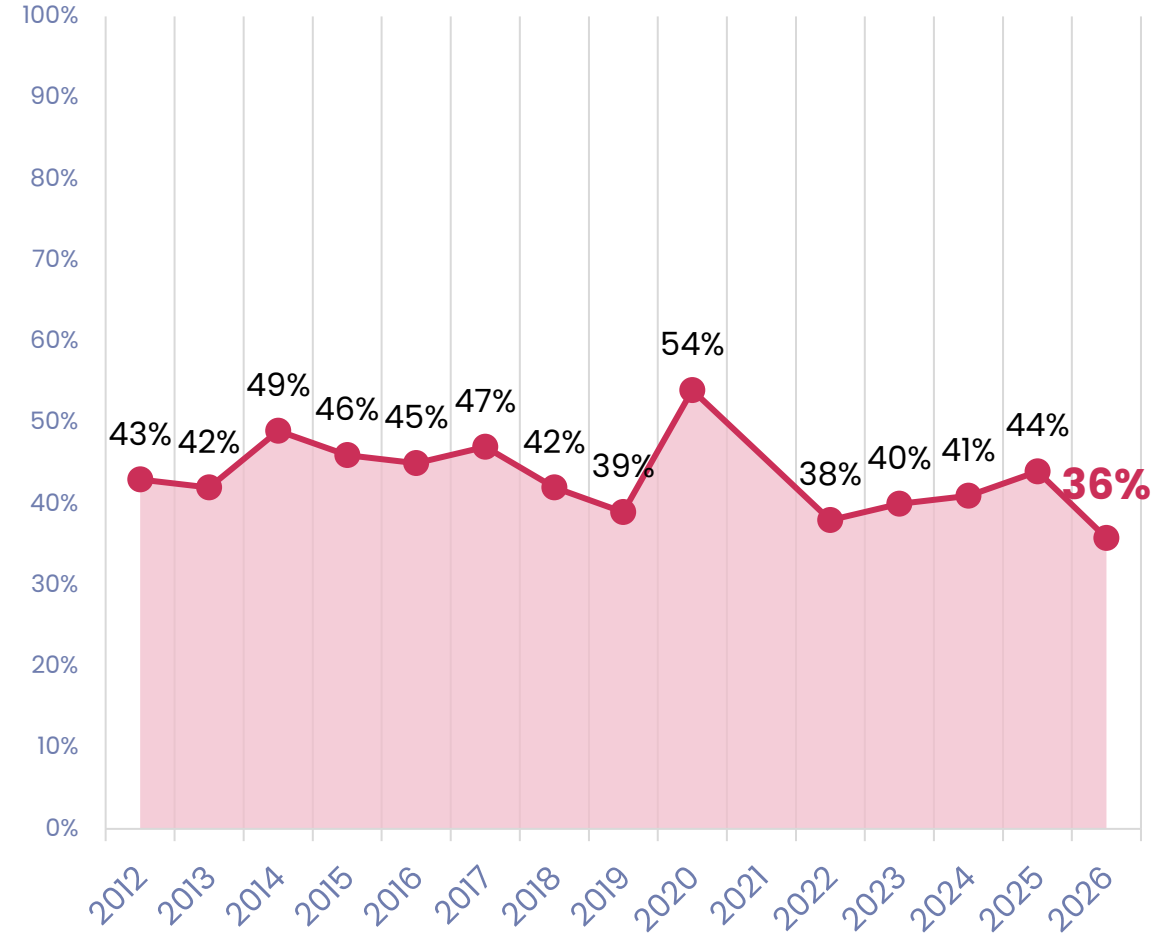
1029
personnes

Q. Cet été, avez-vous prévu de partir en vacances ?

Total Oui



Total Non





La durée envisagée des prochaines vacances d'été



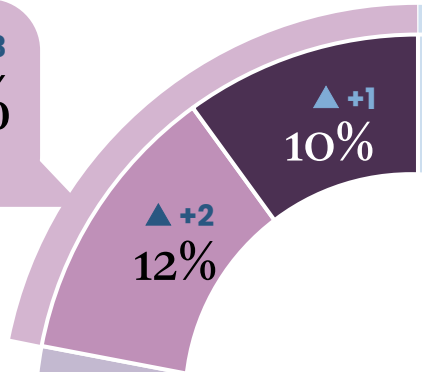
662 personnes

Q. Cet été, vous allez partir... ?

Question posée uniquement à ceux qui ont prévu de partir en vacances cet été, soit 64% de l'échantillon.

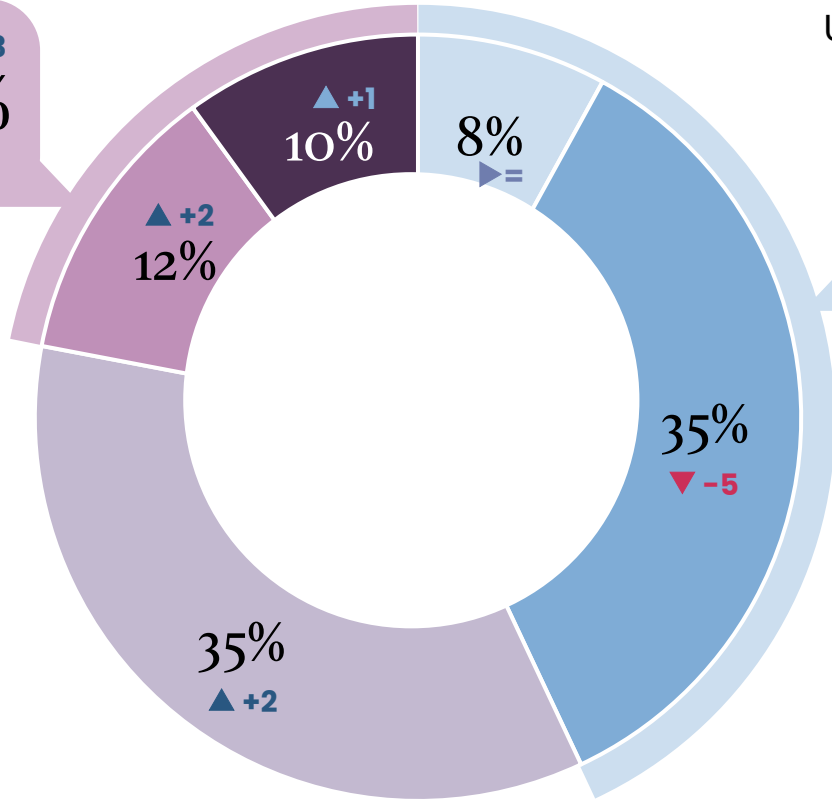
Sous-total
3 semaines
ou plus

▲ +3
22%



Sous-total
Une semaine
ou moins

▼ -5
43%



- Plus de trois semaines
- Trois semaines
- Deux semaines
- Une semaine
- Moins d'une semaine



La durée envisagée des prochaines vacances d'été

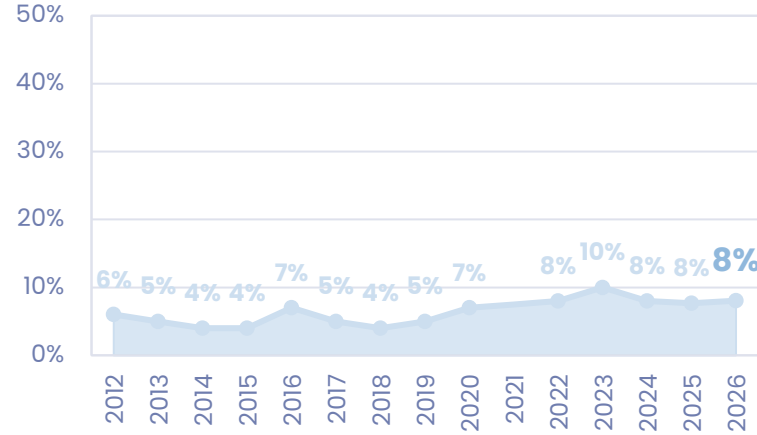


662 personnes

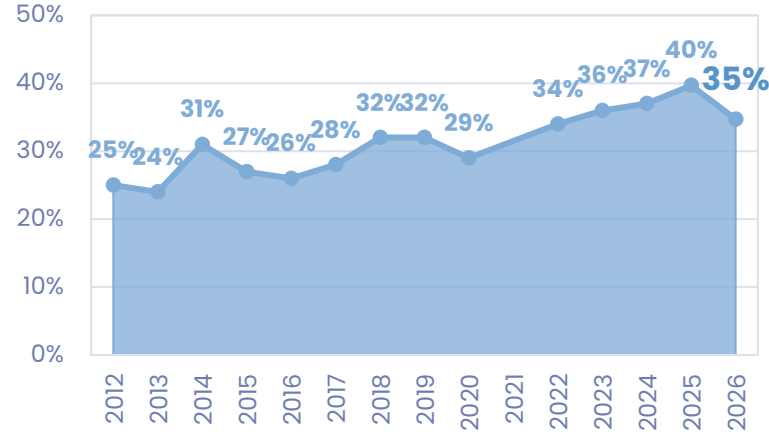
Q. Cet été, vous allez partir... ?*

Question posée uniquement à ceux qui ont prévu de partir en vacances cet été, soit 64% de l'échantillon.

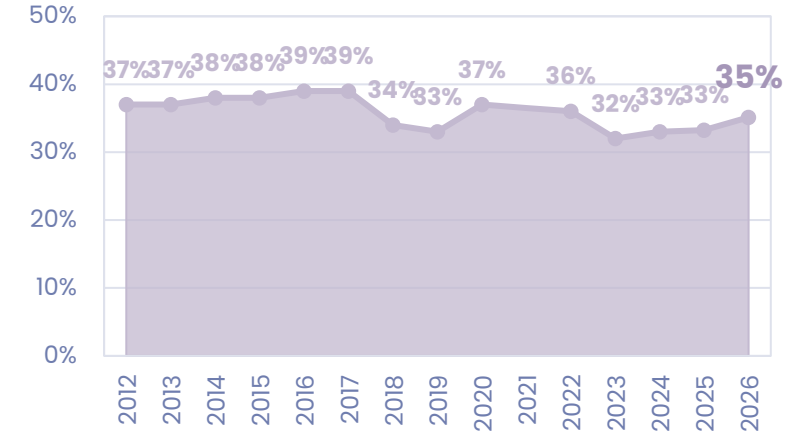
Moins d'une semaine



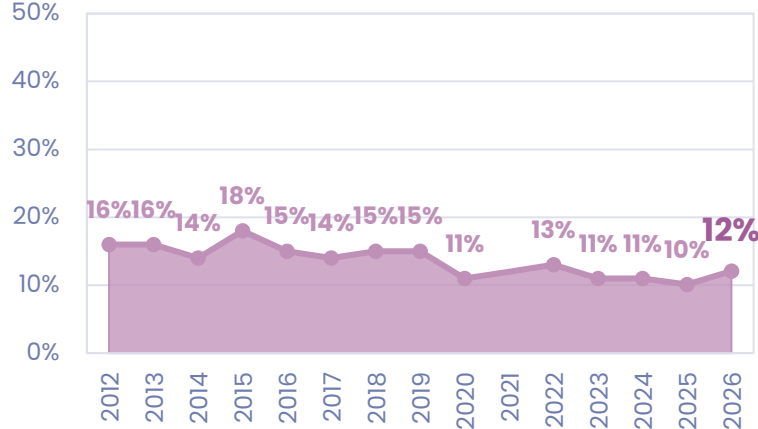
Une semaine



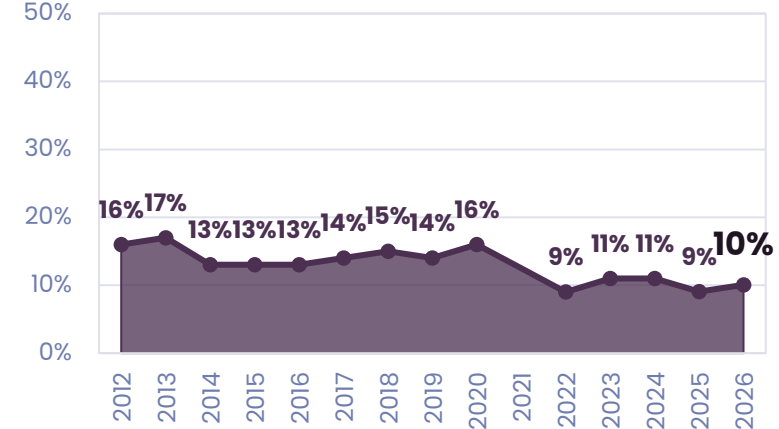
Deux semaines



Trois semaines



Plus de trois semaines





Le budget moyen anticipé pour les prochaines vacances d'été



662 personnes

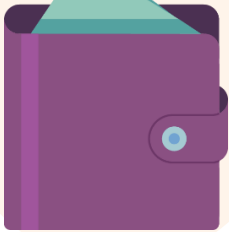
Q. A combien s'élève le budget que vous pensez consacrer à vos vacances cet été ?*

Question ouverte numérique / Question posée à ceux prévoyant de partir cet été, soit 64% de l'échantillon.

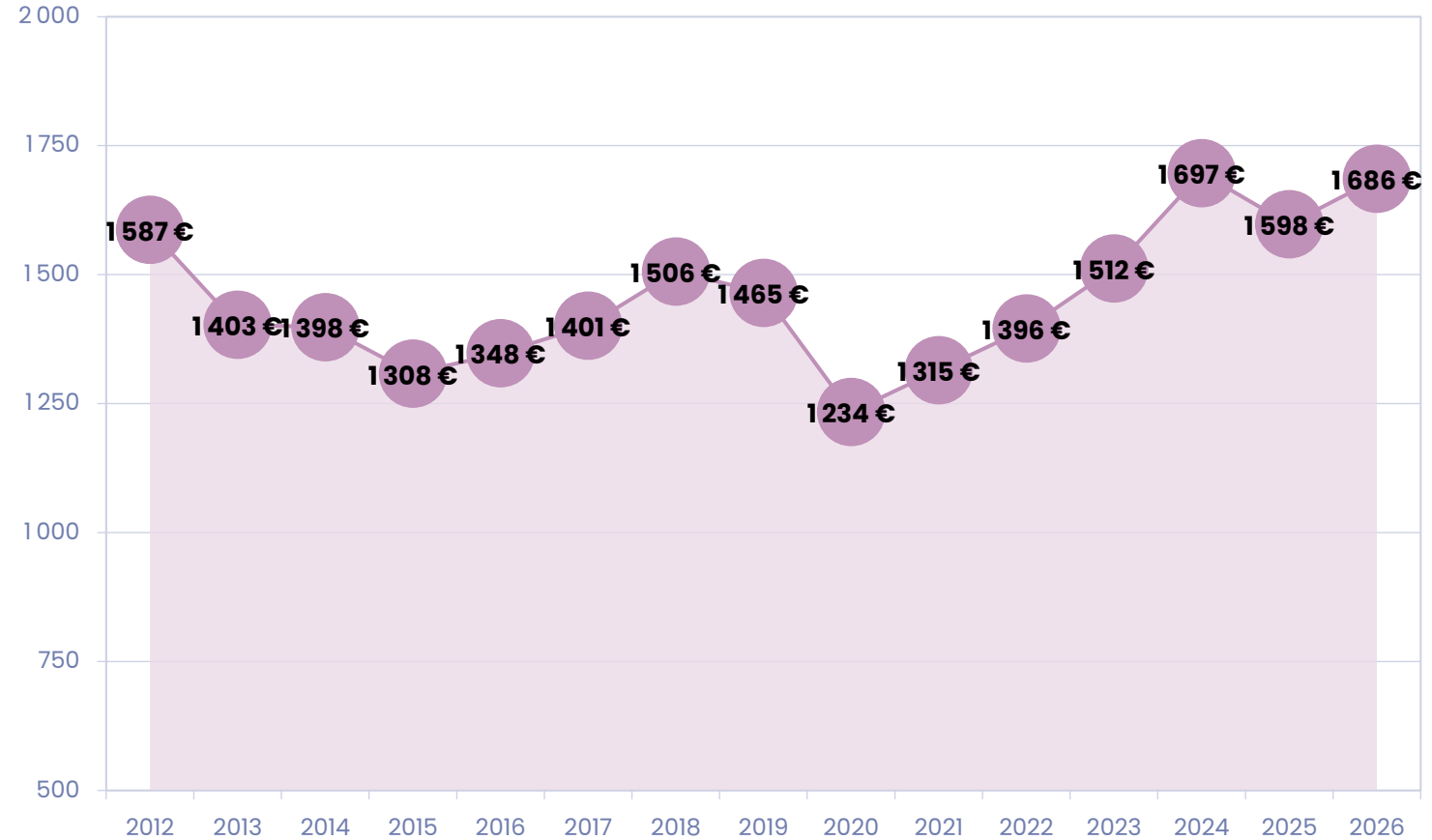
1686€

▲ +88€

Le **budget** moyen des **vacances d'été** de son foyer



- ▶ Les Français dont les revenus mensuels du foyer sont supérieurs ou égaux à 3500€ : **2411€**
- ▶ Les Français en couple : **2002€**
- ▶ Les Français âgés de 35 ans et plus : **1891€**
- ▶ Les Français âgés de moins de 35 ans : **1184€**
- ▶ Les Français vivant seuls : **1177€**
- ▶ Les Français dont les revenus mensuels du foyer sont inférieurs à 2000€ : **1041€**





La situation financière des personnes qui ne partiront pas en vacances cet été

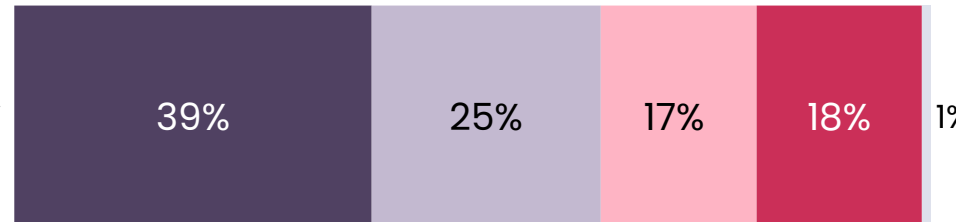


367 personnes

Q. Partagez-vous ou non chacune des opinions suivantes ?

Question posée uniquement à ceux qui n'ont pas prévu de partir en vacances cet été, soit 36% de l'échantillon.

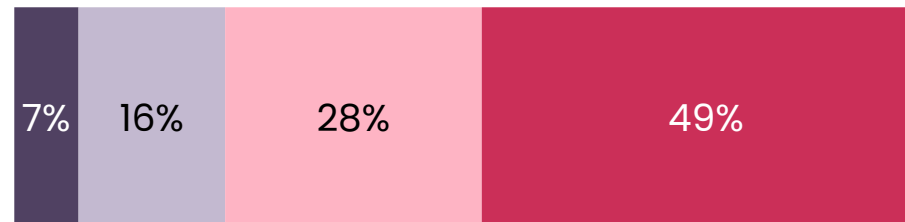
Vous ne partez pas cet été, parce que vous n'en avez pas les moyens



Oui

64% ▶=

Les facilités de paiement vous encourageraient à partir en vacances cet été*



23% ▲+4

● Oui, tout à fait ● Oui, plutôt ● Non, plutôt pas ● Non, pas du tout ● NSP



La situation financière des personnes qui ne partiront pas en vacances cet été

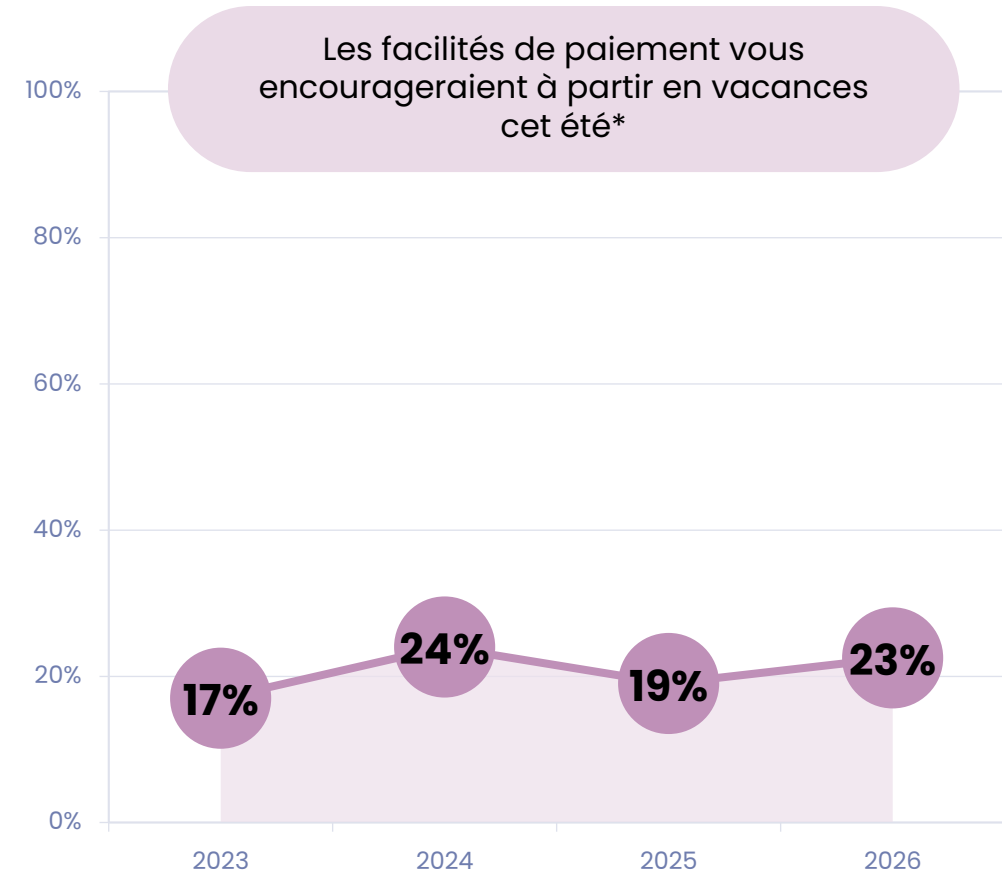
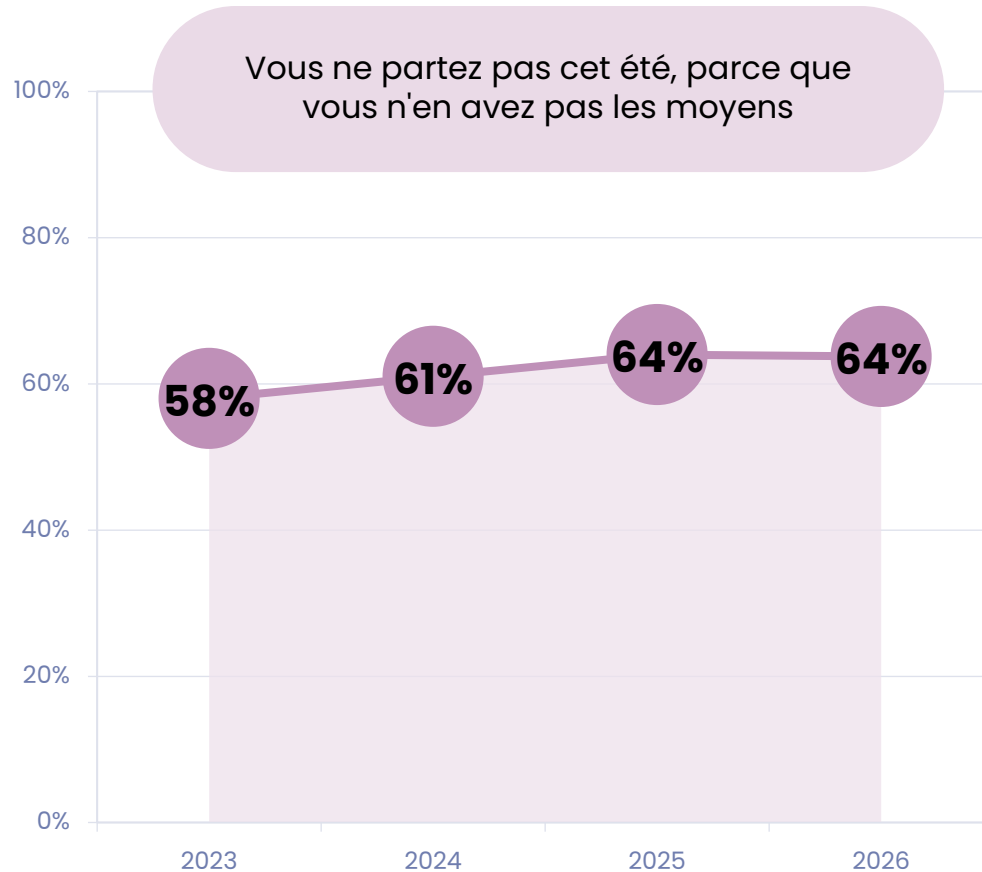


367 personnes

Q. Partagez-vous ou non chacune des opinions suivantes ?

Question posée uniquement à ceux qui n'ont pas prévu de partir en vacances cet été, soit 36% de l'échantillon.

Total Oui



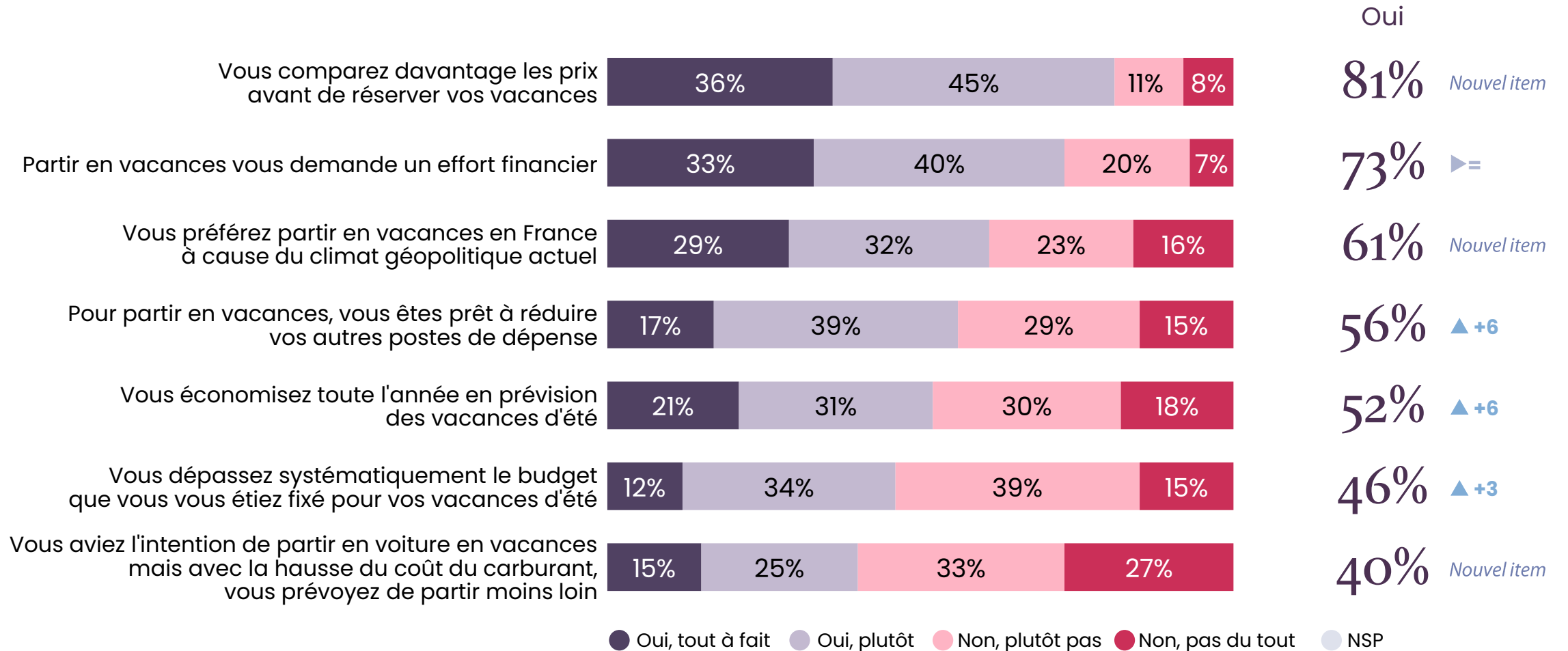


Les opinions relatives au financement des vacances



1029 personnes

Q. Partagez-vous ou non chacune des opinions suivantes ?





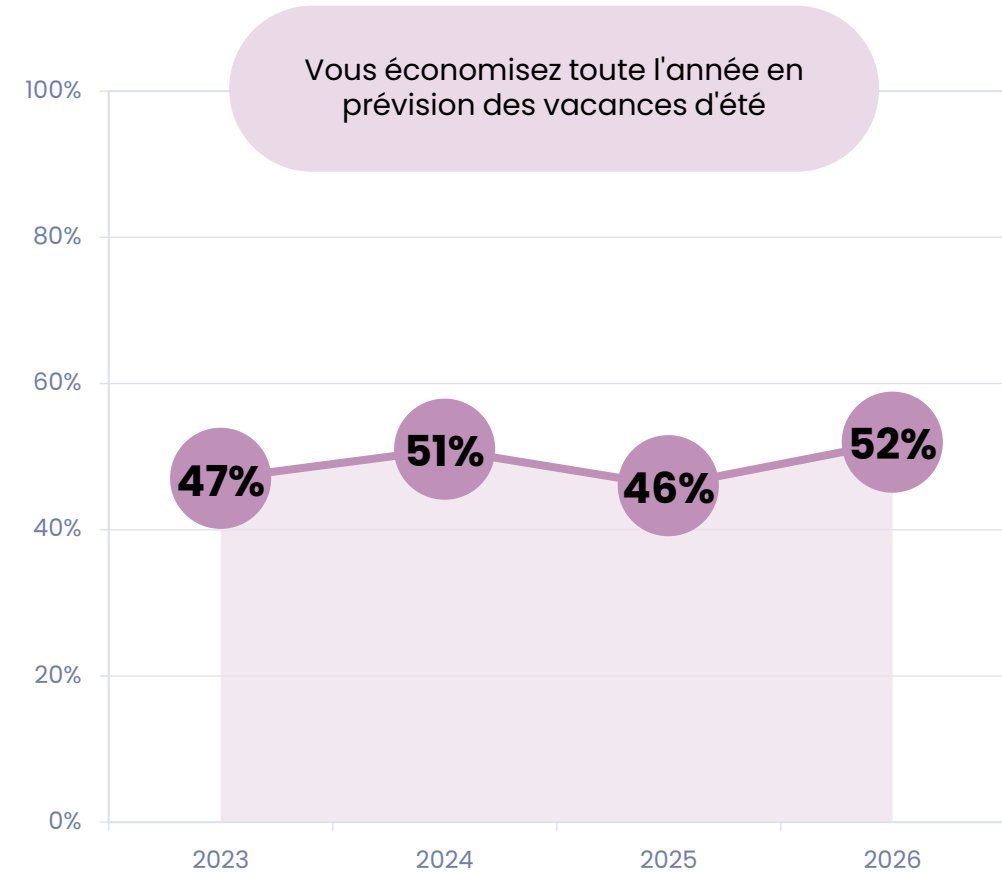
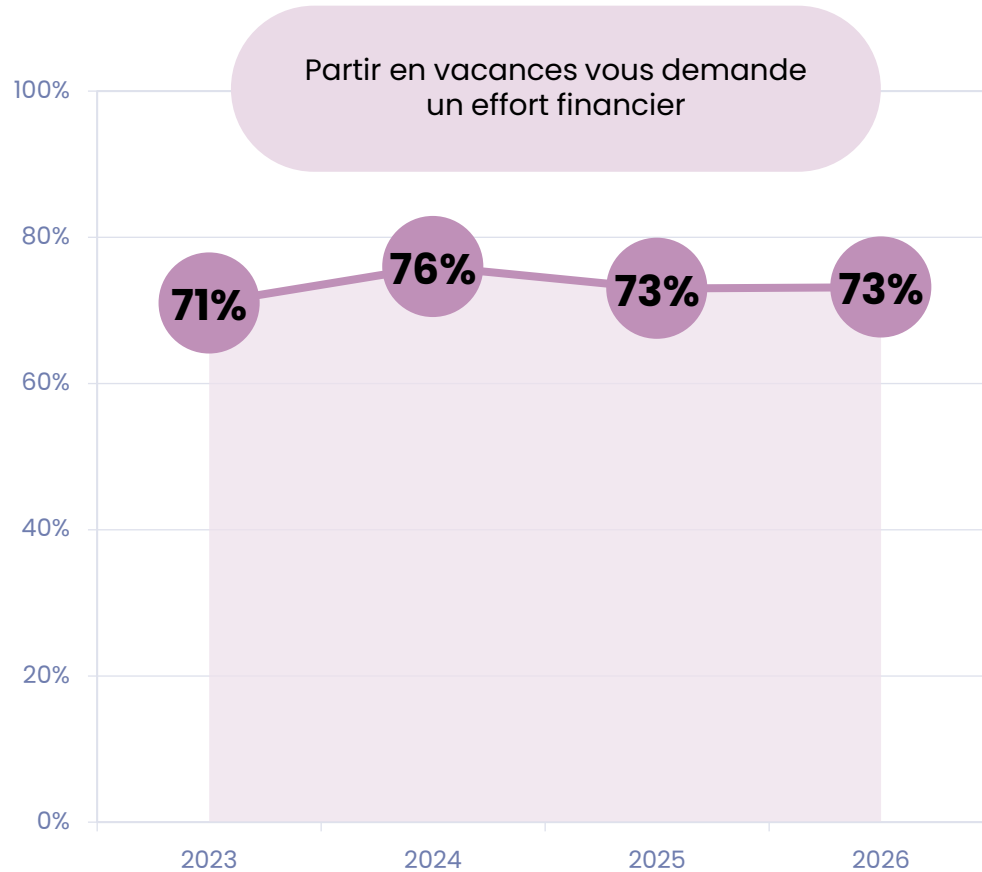
Les opinions relatives au financement des vacances



1029
personnes

Q. Partagez-vous ou non chacune des opinions suivantes ?

Total Oui





Les éléments influençant le choix de la destination

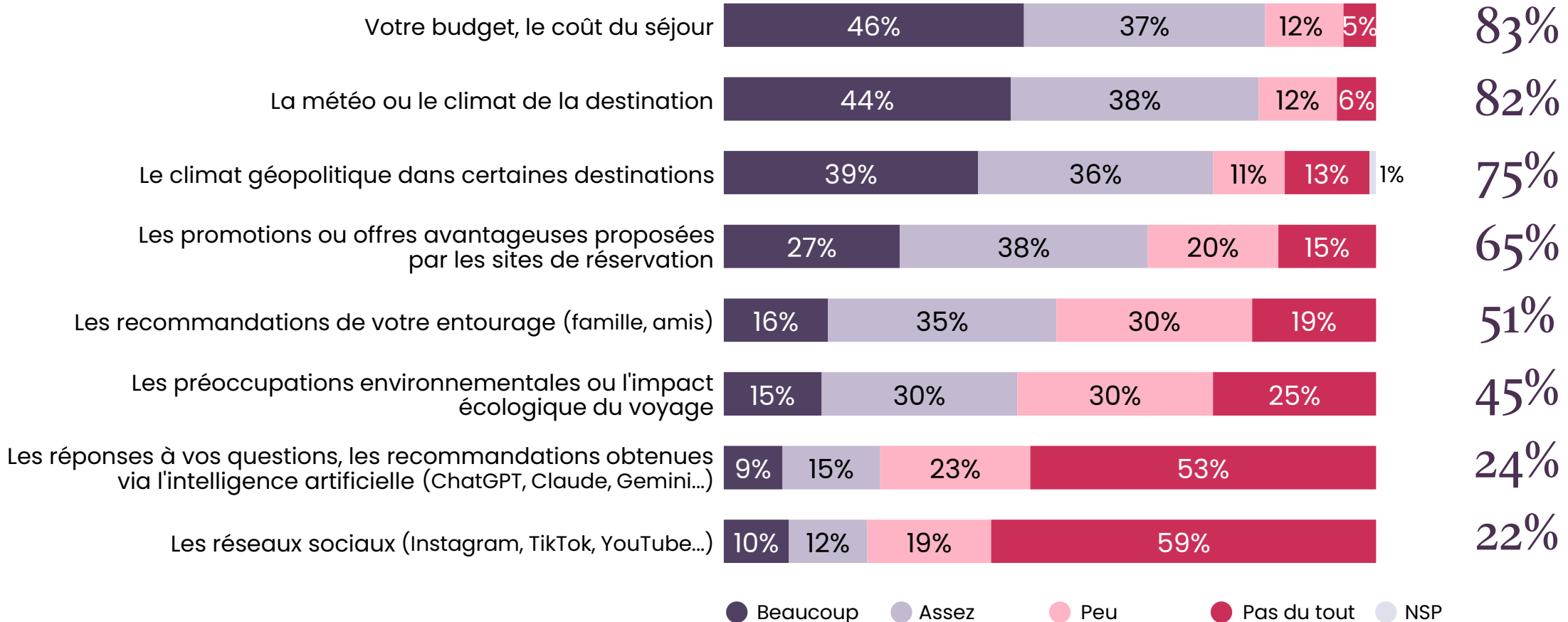


1029 personnes

Q. Pour choisir votre destination de vacances, chacun des éléments suivants influence-t-il votre décision ?

Nouvelle question

Assez voire beaucoup



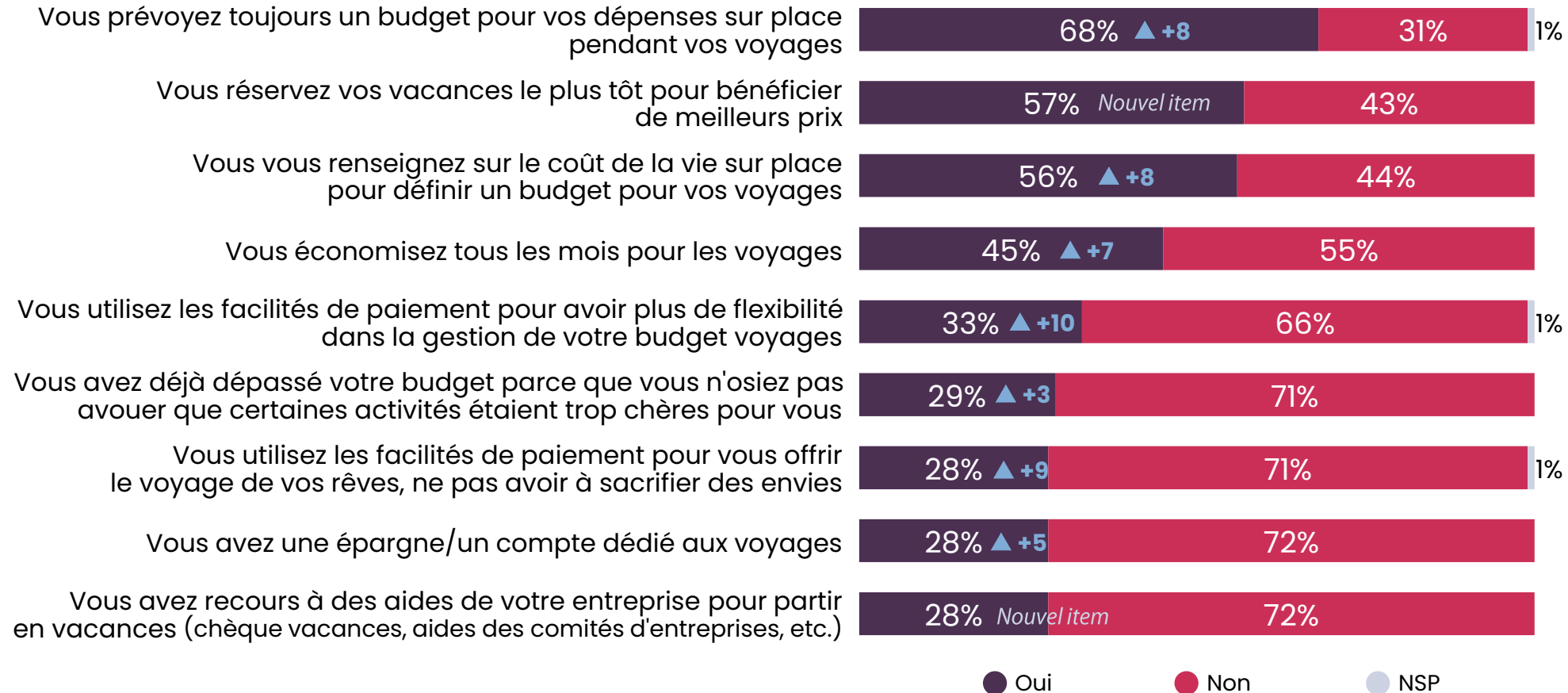


Les stratégies pour financer les voyages



1029 personnes

Q. Chacune des affirmations suivantes correspond-elle ou non à votre situation concernant le budget dédié aux voyages ?



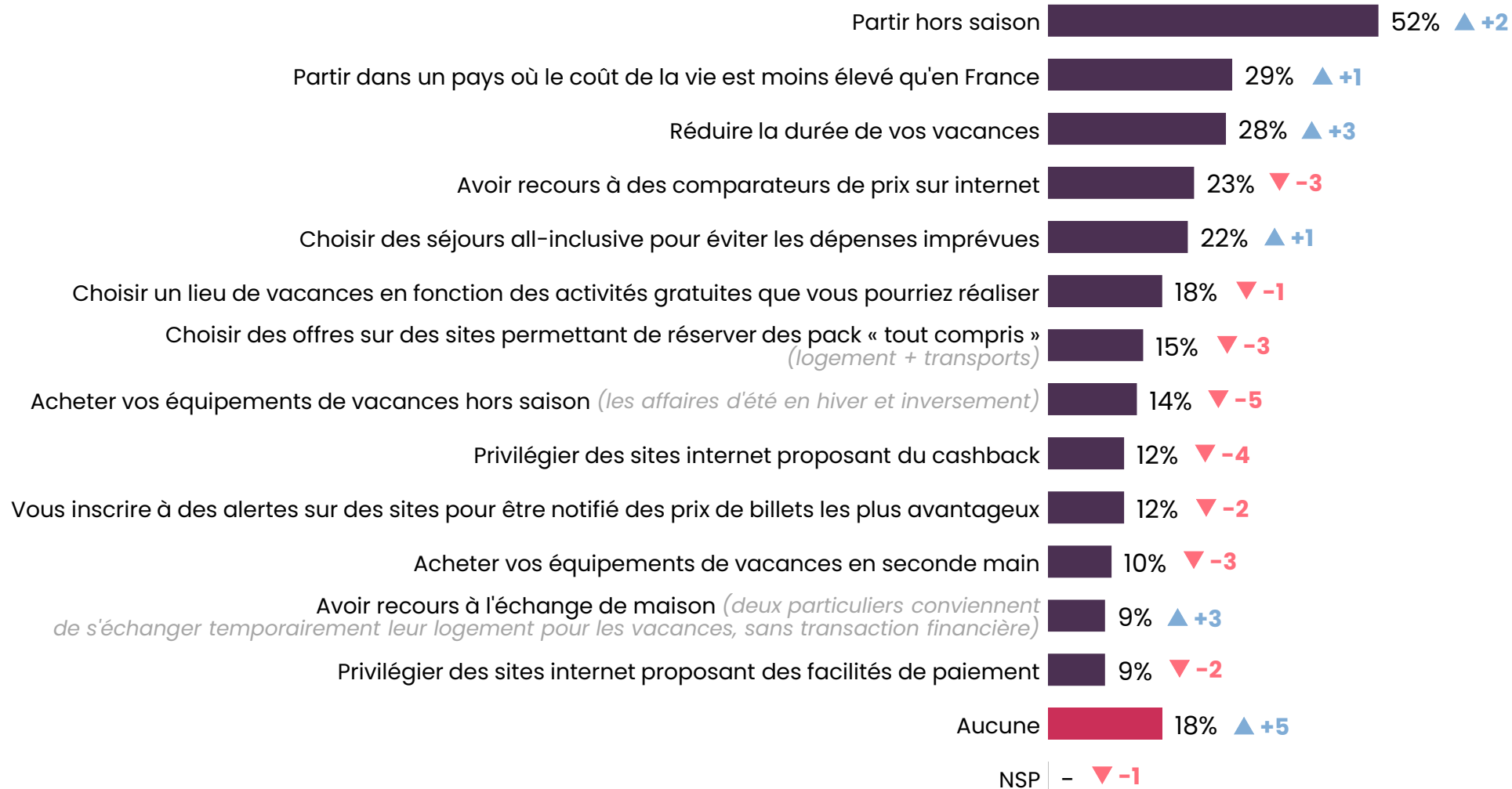


Les options privilégiées pour réduire le budget voyages



1029 personnes

Q. Pour réduire le budget de vos voyages, quelles options parmi les suivantes pourriez-vous envisager ?
Plusieurs réponses possibles, total supérieur à 100%



▲▼ Evolution par rapport à avril 2025

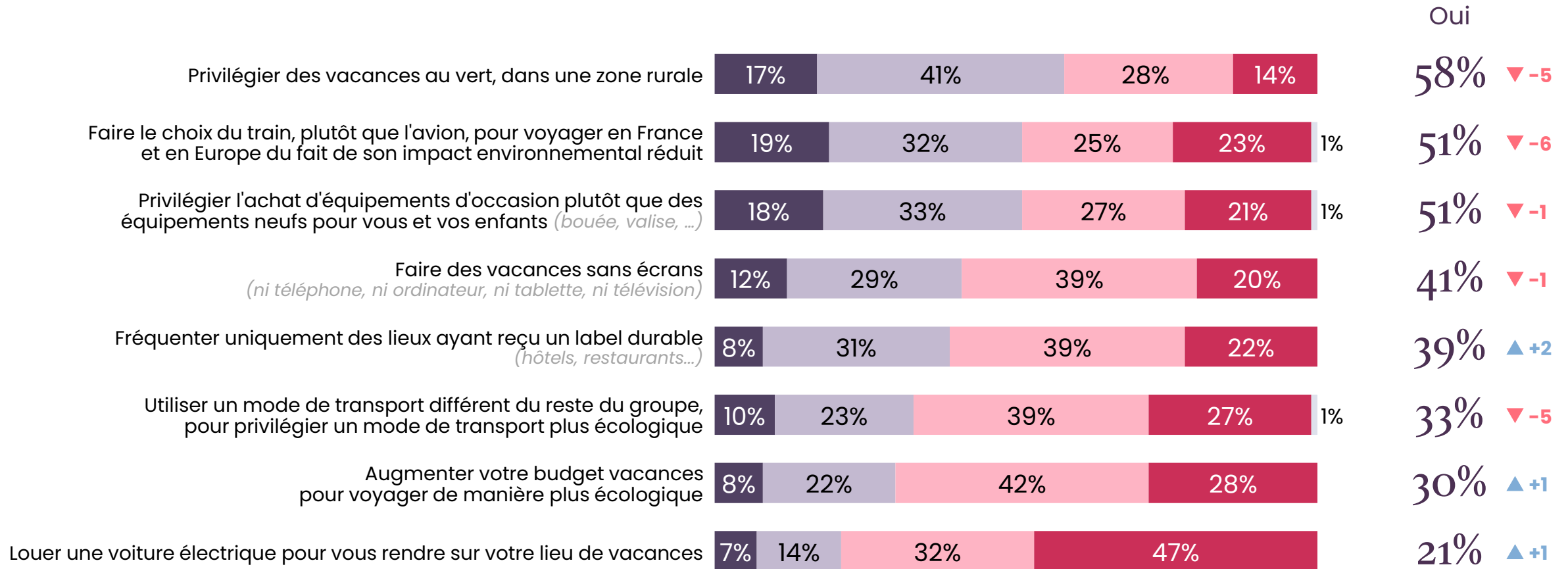


La propension à réaliser des voyages écoresponsables



1029 personnes

Q. Pour vos vacances d'été, pourriez-vous... ?



● Oui, certainement ● Oui, probablement ● Non, probablement pas ● Non, certainement pas ● NSP



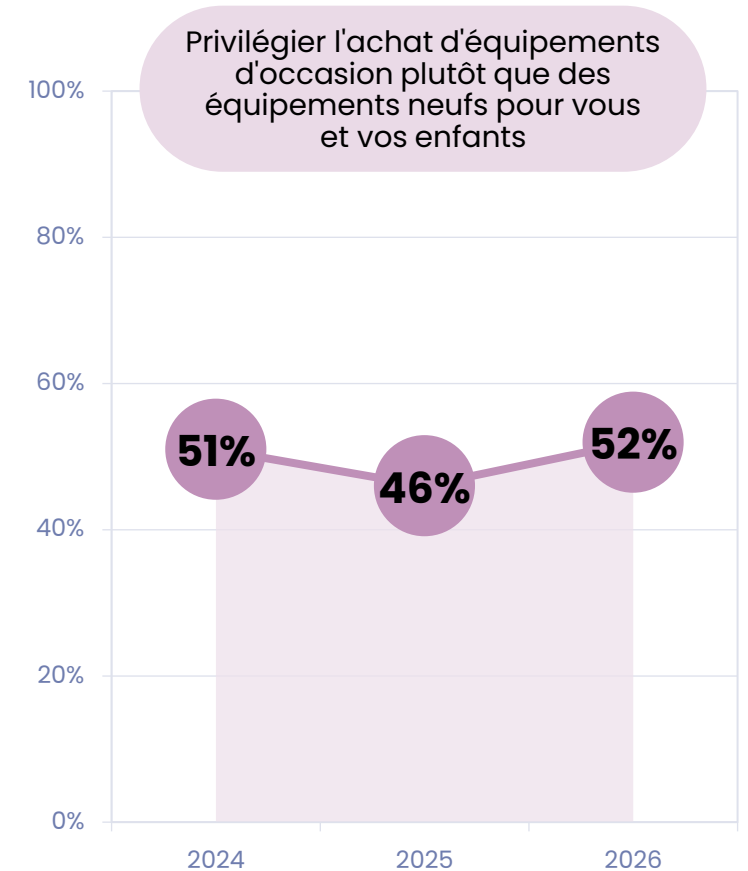
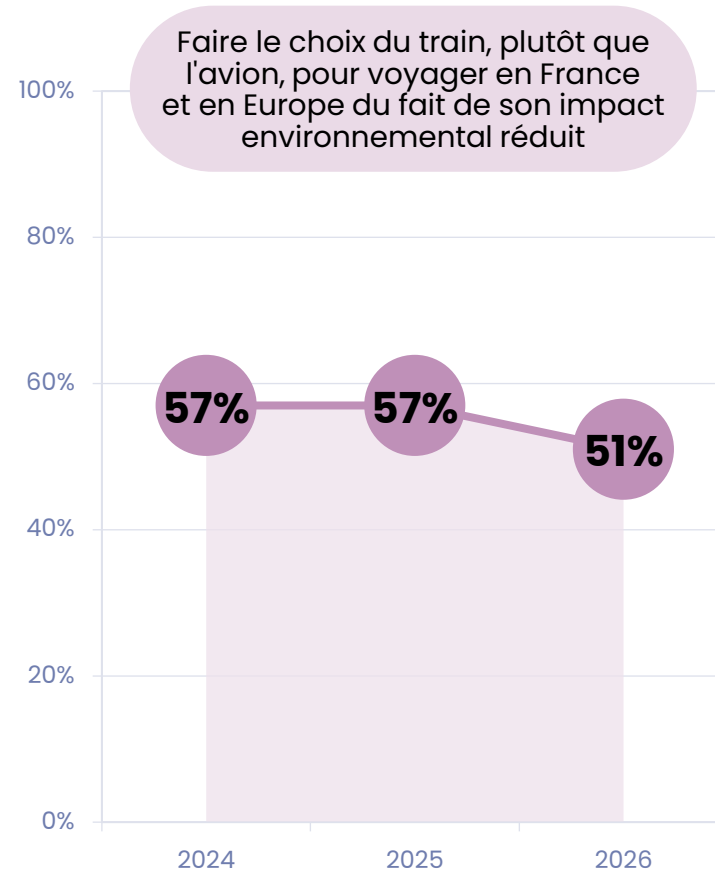
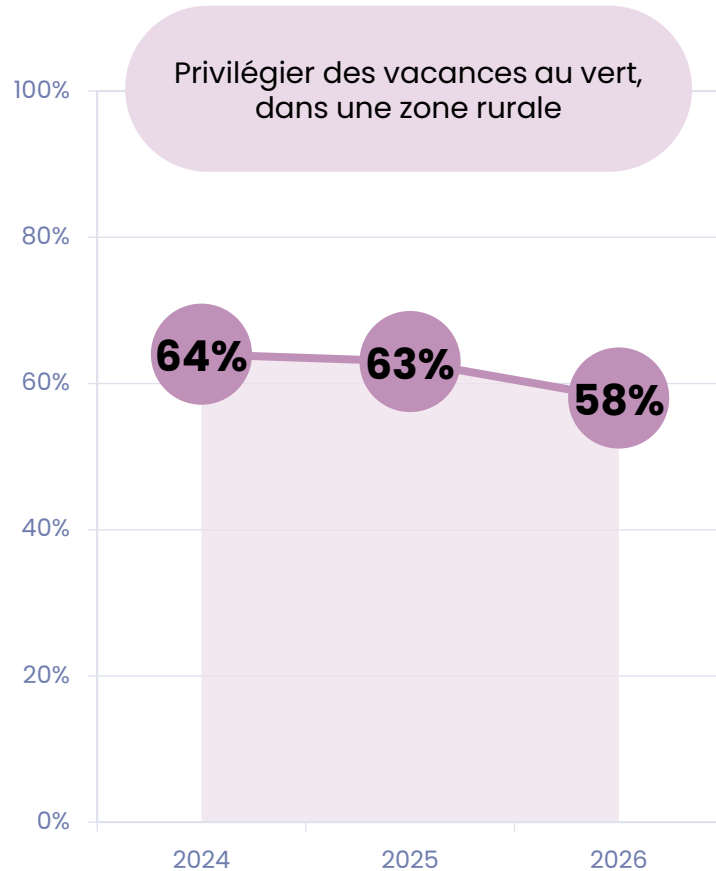
La propension à réaliser des voyages écoresponsables



1029
personnes

Q. Pour vos vacances d'été, pourriez-vous... ?

Total Oui





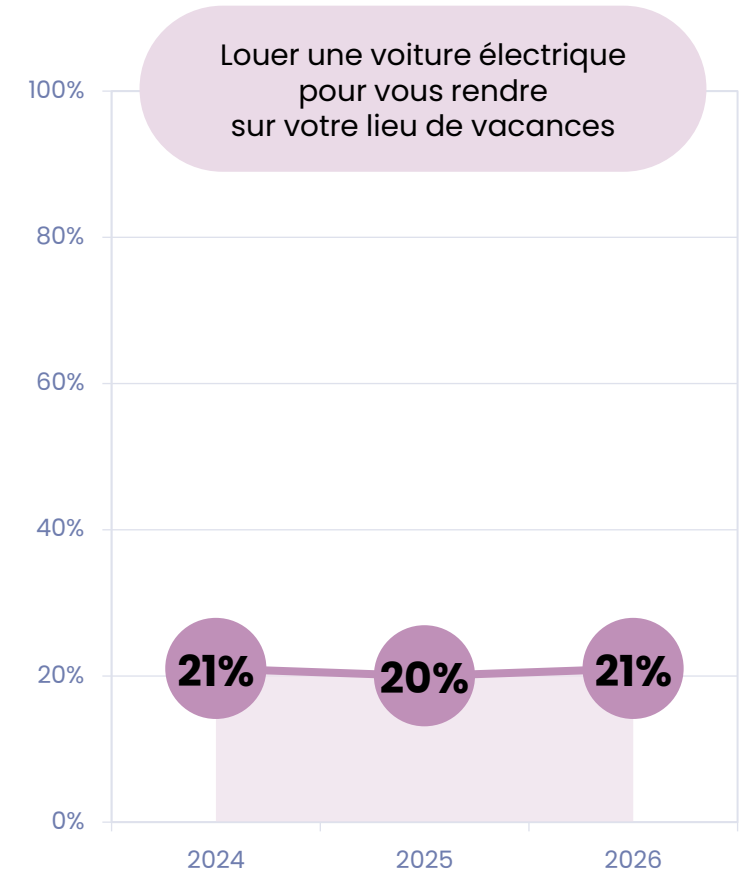
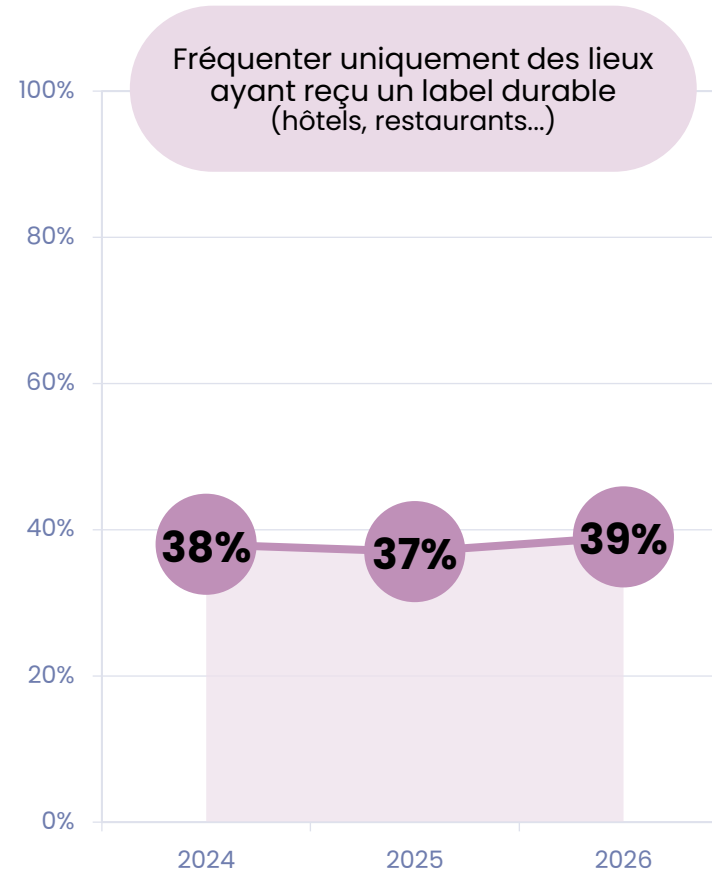
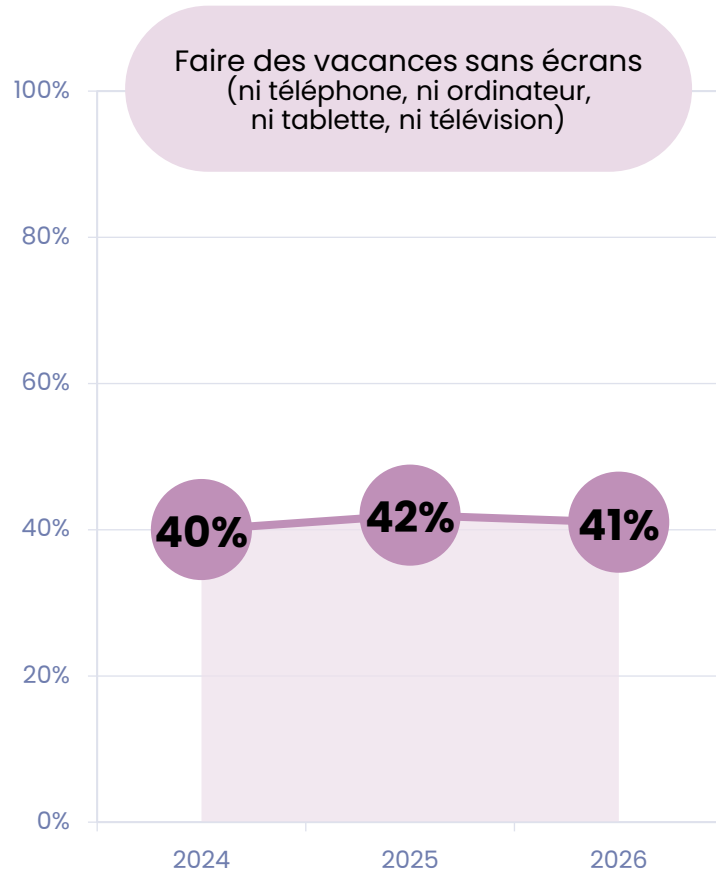
La propension à réaliser des voyages écoresponsables



1029
personnes

Q. Pour vos vacances d'été, pourriez-vous... ?

Total Oui



opinionway

PARIS • BORDEAUX • VARSOVIE • CASABLANCA • ABIDJAN

Fondé en 2000 sur cette idée radicalement innovante pour l'époque, OpinionWay a été précurseur dans le renouvellement des pratiques de la profession des études marketing et d'opinion.

Forte d'une croissance continue depuis sa création, l'entreprise n'a eu de cesse de s'ouvrir vers de nouveaux horizons pour mieux adresser toutes les problématiques marketing et sociétales, en intégrant à ses méthodologies le Social Média Intelligence, l'exploitation de la smart data, les dynamiques créatives de co-construction, les approches communautaires et le storytelling.

Aujourd'hui OpinionWay poursuit sa dynamique de croissance en s'implantant géographiquement sur des zones à fort potentiel que sont l'Europe de l'Est et l'Afrique.

C'est la mission qui anime les collaborateurs d'OpinionWay et qui fonde la relation qu'ils tissent avec leurs clients.

Le plaisir ressenti à apporter les réponses aux questions qu'ils se posent, à réduire l'incertitude sur les décisions à prendre, à tracker les insights pertinents et à co-construire les solutions d'avenir, nourrit tous les projets sur lesquels ils interviennent.

Cet enthousiasme associé à un véritable goût pour l'innovation et la transmission expliquent que nos clients expriment une haute satisfaction après chaque collaboration - 8,9/10, et un fort taux de recommandation - 3,88/4.

Le plaisir, l'engagement et la stimulation intellectuelle sont les trois mantras de nos interventions.

Restons *connectés* !



Recevez chaque semaine nos derniers résultats d'études dans votre boîte mail en vous abonnant à notre newsletter !

Je m'abonne

Vos contacts OpinionWay

Eléonore Quarré

Responsable des études Société
Pôle opinion

Tel: 01 81 81 83 00
equarre@opinion-way.com

esomar Corporate 2026

