

Condamnés avant d'avoir grandi ?

*Les déterminismes perçus et vécus par les
Français*

Rapport | 31 mars 2026





opinionway

Crédits : dev-asangbam

La méthodologie

La méthodologie

Toute publication totale ou partielle doit impérativement utiliser la mention complète suivante :

« Sondage OpinionWay pour Apprentis d'Auteuil »

et aucune reprise de l'enquête ne pourra être dissociée de cet intitulé



Echantillon de **1 021 personnes, représentatif de la population française** âgée de 18 ans et plus.

L'échantillon a été constitué selon la **méthode des quotas**, au regard des critères de sexe, d'âge, de catégorie socioprofessionnelle, de catégorie d'agglomération et de région de résidence.



L'échantillon a été interrogé par **questionnaire auto-administré en ligne sur système CAWI** (Computer Assisted Web Interview).



Les interviews ont été réalisées **du 4 au 5 février 2026**.

Pour les remercier de leur participation, les panélistes ont touché des incentives ou ont fait un don à l'association proposée de leur choix.



OpinionWay a réalisé cette enquête en appliquant les procédures et règles de la **norme ISO 20252**



Les résultats de ce sondage doivent être lus en tenant compte des marges d'incertitude : 1,4 à 3,1 points au plus pour un échantillon de 1 000 répondants.



Le profil de l'échantillon

opinionway

Crédits : adobe stock

Le profil de l'échantillon

Population française âgée de 18 ans et plus.

Source : INSEE

Sexe %

Hommes	48%
Femmes	52%

Age %

18 à 24 ans	10%
25 à 34 ans	15%
35 à 49 ans	24%
50 à 64 ans	25%
65 et plus	26%

Région %

Ile-de-France	19%
Nord-ouest	23%
Nord-est	22%
Sud-ouest	11%
Sud-est	25%

Activité professionnelle %

Catégories socioprofessionnelles supérieures 31%

Agriculteurs / Artisans / Commerçants / Chefs d'entreprise	5%
Professions libérales / Cadres	11%
Professions intermédiaires	15%

Catégories populaires 28%

Employés	16%
Ouvriers	12%

Inactifs 41%

Retraités	28%
Autres inactifs	13%

Taille d'agglomération %

Une commune rurale	21%
De 2000 à 19 999 habitants	18%
De 20 000 à 99 999 habitants	14%
100 000 habitants et plus	30%
Agglomération parisienne	17%



Les résultats

opinionway

Crédits : adobe stock



1

*Les représentations
associées au
déterminisme social*

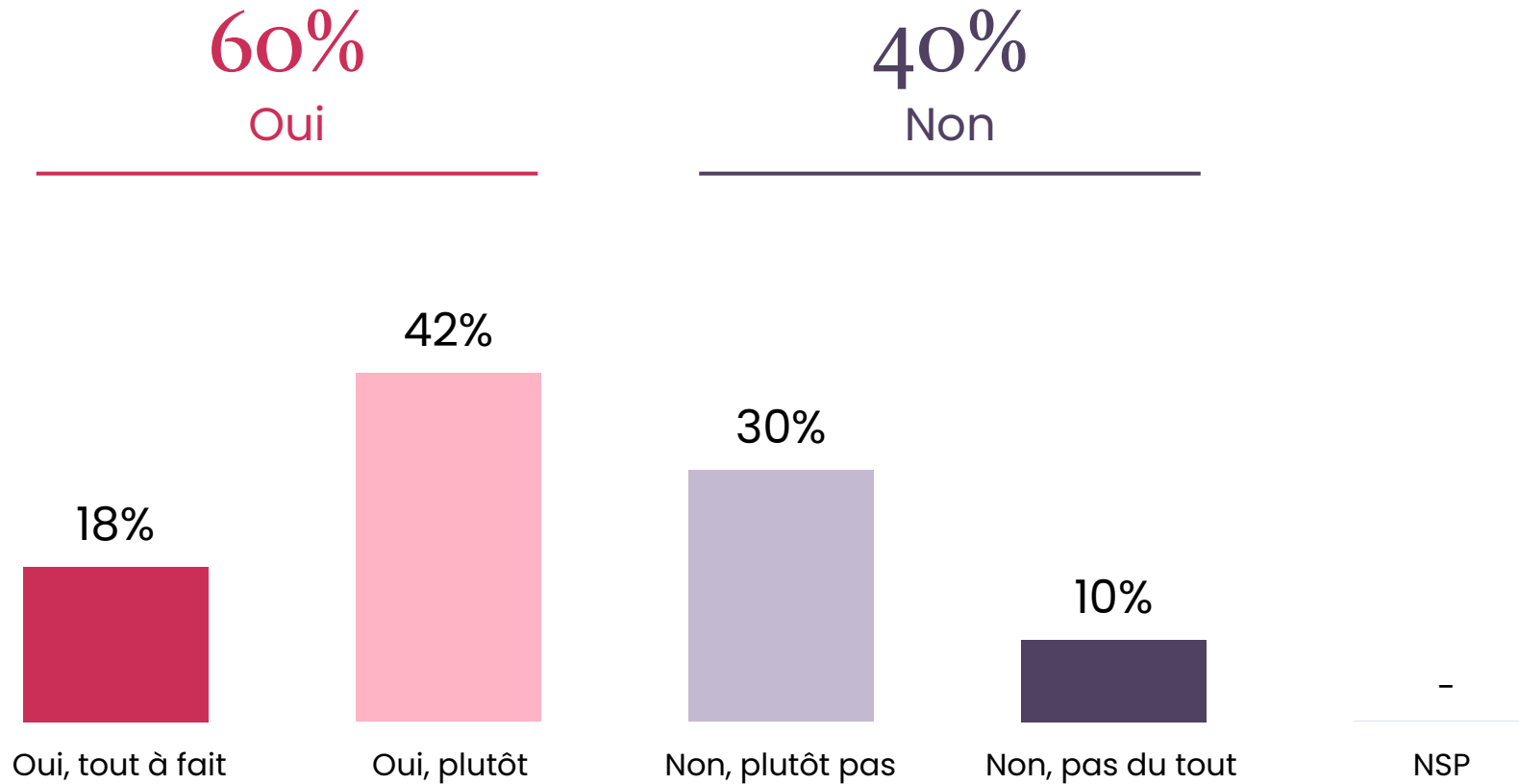


L'existence d'un déterminisme social dès l'enfance



1021
personnes

Q. Selon vous, la société condamne-t-elle par avance certains enfants en fonction de leur milieu social d'origine (milieu familial, niveau de ressources, environnement de vie) ?





L'existence d'un déterminisme social dès l'enfance



1021
personnes

Q. Selon vous, la société condamne-t-elle par avance certains enfants en fonction de leur milieu social d'origine (milieu familial, niveau de ressources, environnement de vie) ?

	% Total	SEXE		ÂGE					STATUT			REVENUS MENSUELS NETS DU FOYER		
		Homme	Femme	18-24 ans	25-34 ans	35-49 ans	50-64 ans	65 ans et plus	CSP +	CSP -	Inactif	Moins de 2 000€	2 000€ à 3 499€	3 500€ et plus
Sous-total Oui	60%	56%	63%	71%	72%	62%	58%	48%	63%	65%	56%	65%	58%	57%
...Oui, tout à fait	18%	15%	21%	34%	28%	18%	16%	9%	20%	22%	16%	21%	18%	17%
...Oui, plutôt	42%	41%	42%	37%	44%	44%	42%	39%	43%	43%	40%	44%	40%	40%
Sous-total Non	40%	43%	37%	29%	28%	38%	41%	51%	37%	35%	44%	35%	41%	43%
...Non, plutôt pas	30%	31%	29%	17%	21%	30%	29%	41%	28%	25%	34%	26%	30%	36%
...Non, pas du tout	10%	12%	8%	12%	7%	8%	12%	10%	9%	10%	10%	9%	11%	7%



L'existence d'un déterminisme social dès l'enfance



1021
personnes

Q. Selon vous, la société condamne-t-elle par avance certains enfants en fonction de leur milieu social d'origine (milieu familial, niveau de ressources, environnement de vie) ?

	% Total	CATÉGORIE D'AGGLOMÉRATION				
		Commune rurale	2 000 à 19 999 habitants	20 000 à 99 999 habitants	100 000 habitants et plus	Agglomération parisienne
Sous-total Oui	60%	57%	58%	63%	62%	60%
...Oui, tout à fait	18%	15%	15%	17%	22%	23%
...Oui, plutôt	42%	42%	43%	46%	40%	37%
Sous-total Non	40%	42%	42%	36%	38%	40%
...Non, plutôt pas	30%	33%	33%	23%	28%	32%
...Non, pas du tout	10%	9%	9%	13%	10%	8%

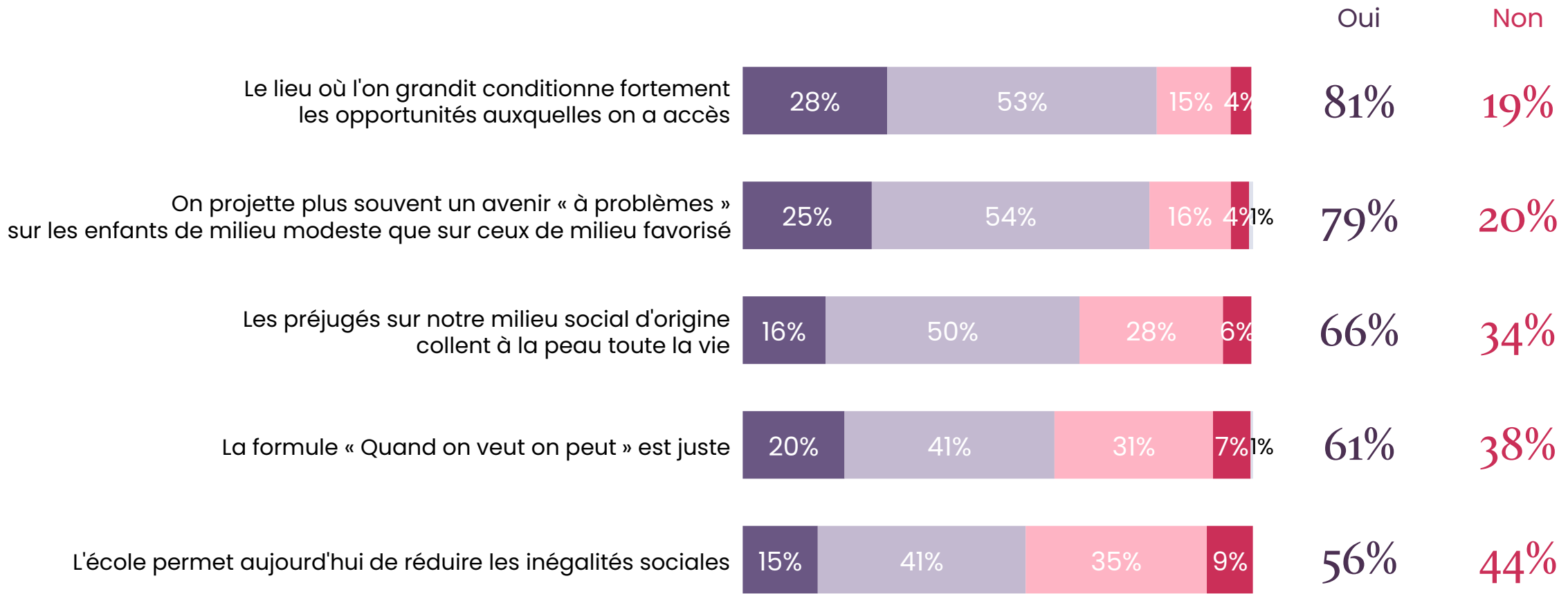


Les représentations du déterminisme social



1021 personnes

Q. Aujourd'hui, avez-vous le sentiment que ... ?



● Oui, tout à fait
 ● Oui, plutôt
 ● Non, plutôt pas
 ● Non, pas du tout
 ● NSP



Les représentations du déterminisme social



1021
personnes

Q. Aujourd'hui, avez-vous le sentiment que ... ?

	% Oui	SEXE		ÂGE					STATUT			REVENUS MENSUELS NETS DU FOYER		
		Homme	Femme	18-24 ans	25-34 ans	35-49 ans	50-64 ans	65 ans et plus	CSP +	CSP -	Inactif	Moins de 2 000€	2 000€ à 3 499€	3 500€ et plus
Le lieu où l'on grandit conditionne fortement les opportunités auxquelles on a accès	81%	81%	81%	77%	86%	84%	77%	82%	82%	81%	81%	79%	82%	82%
On projette plus souvent un avenir « à problèmes » sur les enfants de milieu modeste que sur ceux de milieu favorisé	79%	78%	81%	82%	88%	85%	78%	71%	80%	84%	77%	81%	80%	81%
Les préjugés sur notre milieu social d'origine collent à la peau toute la vie	66%	66%	66%	66%	74%	70%	68%	55%	67%	72%	61%	70%	69%	61%
La formule « Quand on veut on peut » est juste	61%	65%	57%	55%	54%	61%	61%	68%	61%	59%	63%	53%	65%	66%
L'école permet aujourd'hui de réduire les inégalités sociales	56%	59%	52%	53%	54%	53%	54%	59%	53%	57%	56%	52%	60%	54%



Les représentations du déterminisme social



1021
personnes

Q. Aujourd'hui, avez-vous le sentiment que ... ?

	% Oui	CATÉGORIE D'AGGLOMÉRATION				
		Commune rurale	2 000 à 19 999 habitants	20 000 à 99 999 habitants	100 000 habitants et plus	Agglomération parisienne
Le lieu où l'on grandit conditionne fortement les opportunités auxquelles on a accès	81%	82%	77%	80%	83%	83%
On projette plus souvent un avenir « à problèmes » sur les enfants de milieu modeste que sur ceux de milieu favorisé	79%	81%	77%	81%	79%	81%
Les préjugés sur notre milieu social d'origine collent à la peau toute la vie	66%	63%	61%	68%	68%	69%
La formule « Quand on veut on peut » est juste	61%	65%	62%	58%	59%	61%
L'école permet aujourd'hui de réduire les inégalités sociales	56%	54%	51%	51%	58%	63%



2

Le poids du
milieu social sur
les trajectoires

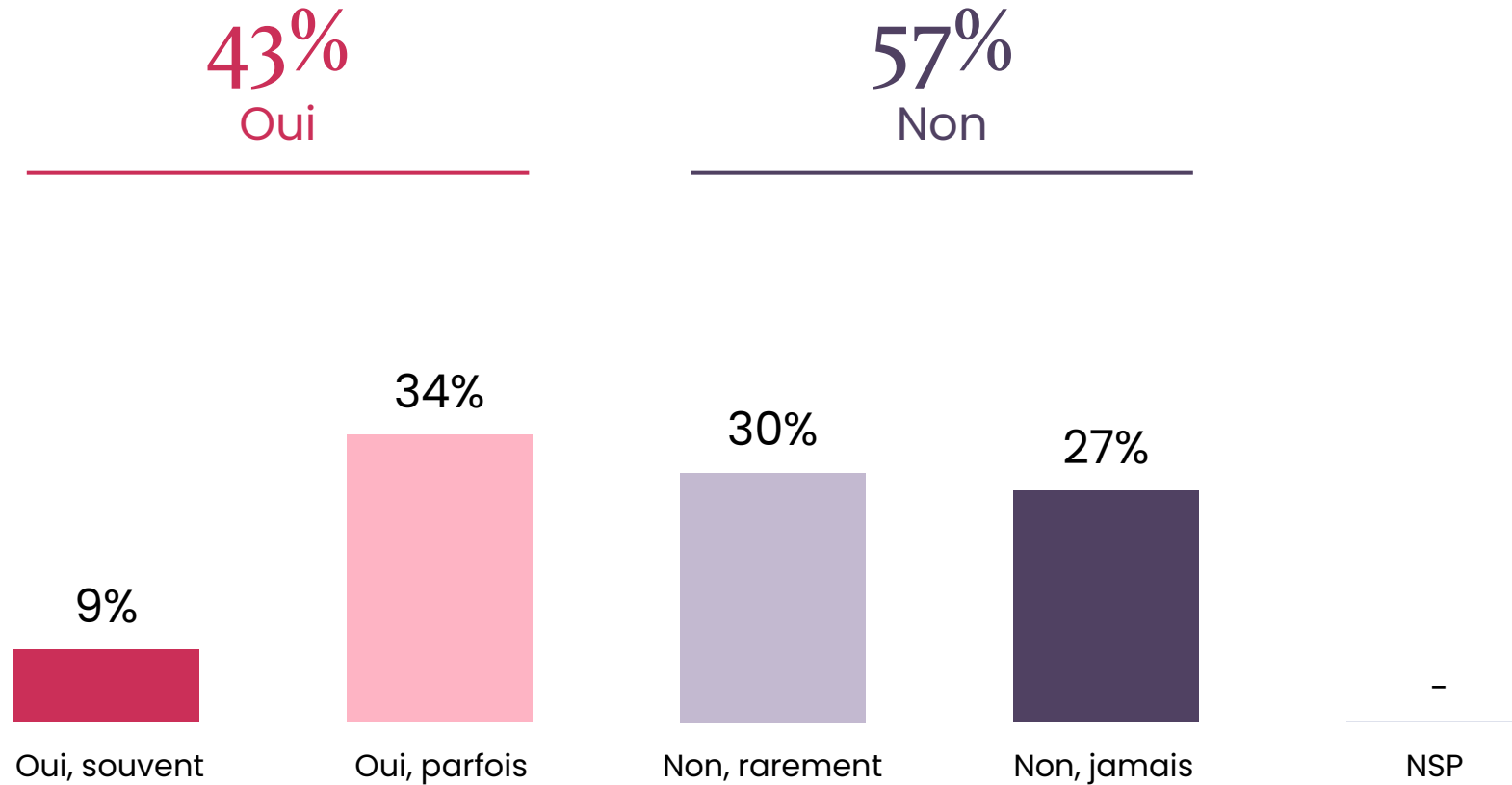


Les codes sociaux et l'adaptation aux milieux



1021
personnes

Q. Avez-vous déjà eu le sentiment que votre manière de parler, de vous comporter ou vos références culturelles vous fermaient certaines portes (professionnelles, scolaires ou sociales) ?





Les codes sociaux et l'adaptation aux milieux



1021
personnes

Q. Avez-vous déjà eu le sentiment que votre manière de parler, de vous comporter ou vos références culturelles vous fermaient certaines portes (professionnelles, scolaires ou sociales) ?

	% Total	SEXE		ÂGE					STATUT			REVENUS MENSUELS NETS DU FOYER		
		Homme	Femme	18-24 ans	25-34 ans	35-49 ans	50-64 ans	65 ans et plus	CSP +	CSP -	Inactif	Moins de 2 000€	2 000€ à 3 499€	3 500€ et plus
Sous-total Oui	43%	40%	45%	61%	55%	48%	39%	27%	45%	52%	35%	49%	41%	40%
...Oui, souvent	9%	7%	10%	21%	15%	9%	5%	3%	7%	14%	6%	13%	8%	7%
...Oui, parfois	34%	33%	35%	40%	40%	39%	34%	24%	38%	38%	29%	36%	33%	33%
Sous-total Non	57%	60%	55%	39%	45%	52%	61%	73%	55%	48%	65%	51%	59%	60%
...Non, rarement	30%	29%	30%	22%	29%	29%	29%	34%	30%	26%	32%	31%	30%	29%
...Non, jamais	27%	31%	25%	17%	16%	23%	32%	39%	25%	22%	33%	20%	29%	31%



Les codes sociaux et l'adaptation aux milieux



1021
personnes

Q. Avez-vous déjà eu le sentiment que votre manière de parler, de vous comporter ou vos références culturelles vous fermaient certaines portes (professionnelles, scolaires ou sociales) ?

	% Total	CATÉGORIE D'AGGLOMÉRATION				
		Commune rurale	2 000 à 19 999 habitants	20 000 à 99 999 habitants	100 000 habitants et plus	Agglomération parisienne
Sous-total Oui	43%	38%	41%	49%	41%	47%
...Oui, souvent	9%	6%	7%	11%	9%	11%
...Oui, parfois	34%	32%	34%	38%	32%	36%
Sous-total Non	57%	62%	59%	51%	59%	53%
...Non, rarement	30%	34%	27%	23%	32%	30%
...Non, jamais	27%	28%	32%	28%	27%	23%



Le vécu personnel du jugement social dans l'enfance



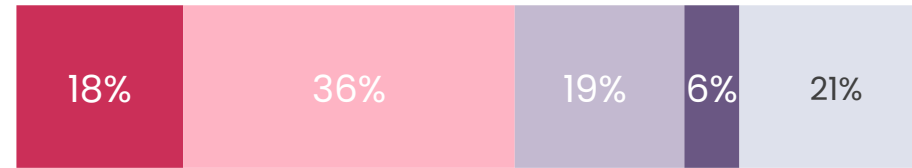
1021
personnes

Q. Et vous-même, quand vous étiez enfant, avez-vous déjà eu le sentiment... ?

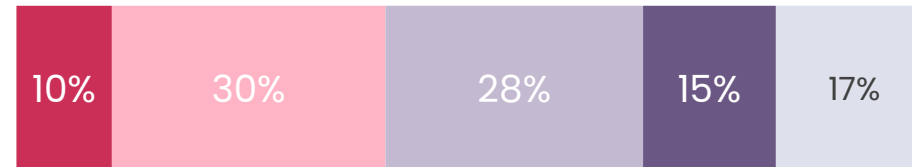
Oui

54%

Que certaines trajectoires (études, métiers)
n'étaient « pas pour vous »

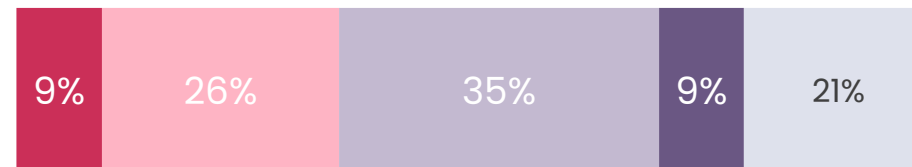


Que vous étiez jugé(e) ou catalogué(e)
à cause de votre milieu social d'origine



40%

Que tout était écrit d'avance, que quels
que soient vos choix, votre trajectoire était figée



35%

● Oui, souvent ● Oui, parfois ● Non, rarement ● Non, jamais ● NSP



Le vécu personnel du jugement social dans l'enfance



1021
personnes

Q. Et vous-même, quand vous étiez enfant, avez-vous déjà eu le sentiment... ?

	% Oui	SEXE		ÂGE					STATUT			REVENUS MENSUELS NETS DU FOYER		
		Homme	Femme	18-24 ans	25-34 ans	35-49 ans	50-64 ans	65 ans et plus	CSP +	CSP -	Inactif	Moins de 2 000€	2 000€ à 3 499€	3 500€ et plus
Que certaines trajectoires (études, métiers) n'étaient « pas pour vous »	54%	54%	55%	67%	68%	57%	52%	42%	53%	67%	48%	63%	52%	47%
Que vous étiez jugé(e) ou catalogué(e) à cause de votre milieu social d'origine	40%	40%	40%	51%	52%	43%	38%	30%	40%	48%	35%	45%	39%	40%
Que tout était écrit d'avance, que quels que soient vos choix, votre trajectoire était figée	35%	32%	38%	44%	49%	36%	34%	24%	34%	44%	29%	41%	34%	33%

	% Oui	CATÉGORIE D'AGGLOMÉRATION				
		Commune rurale	2 000 à 19 999 habitants	20 000 à 99 999 habitants	100 000 habitants et plus	Agglomération parisienne
Que certaines trajectoires (études, métiers) n'étaient « pas pour vous »	54%	48%	56%	60%	56%	52%
Que vous étiez jugé(e) ou catalogué(e) à cause de votre milieu social d'origine	40%	33%	38%	44%	44%	41%
Que tout était écrit d'avance, que quels que soient vos choix, votre trajectoire était figée	35%	29%	38%	35%	38%	34%



3

Les éléments
déterminants du
parcours de vie



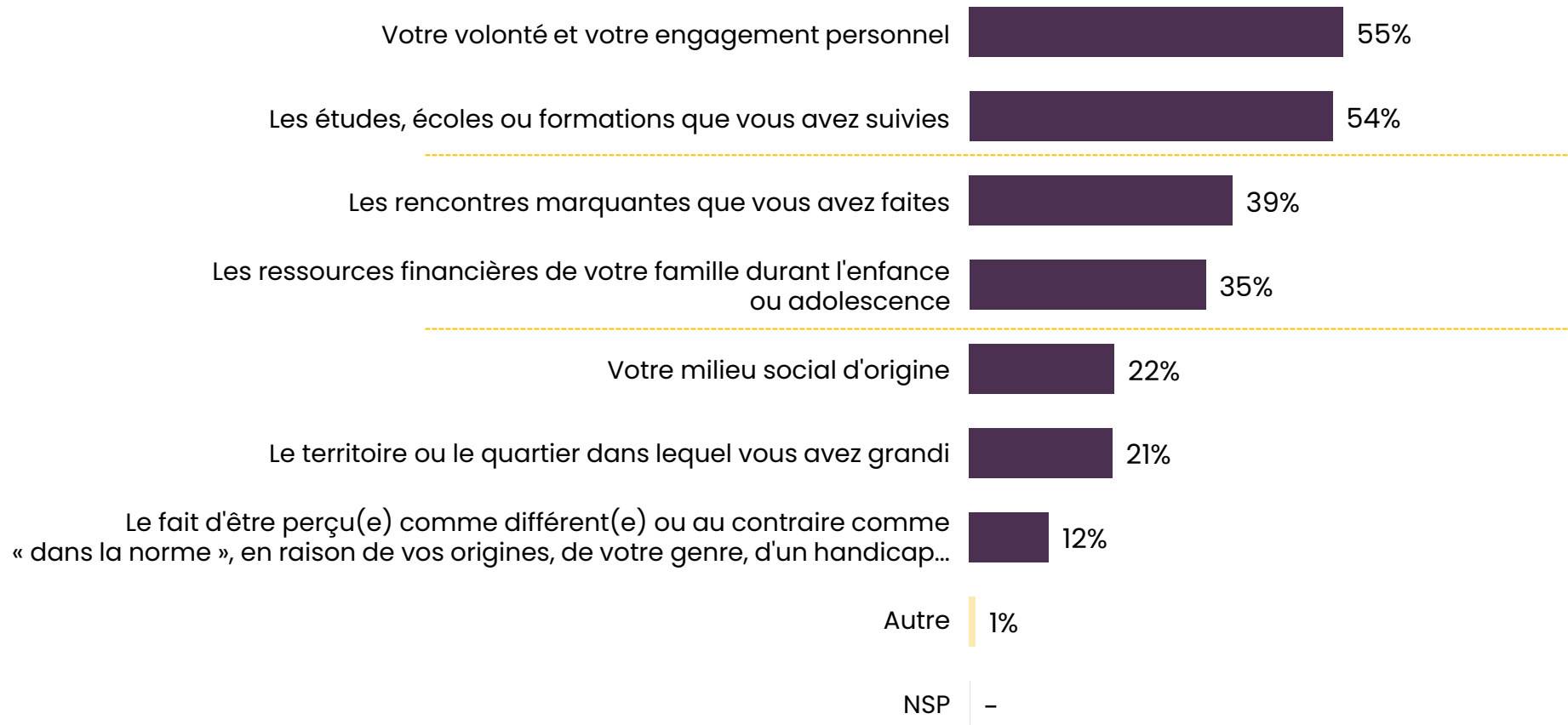
Les éléments déterminants du parcours de vie



1021
personnes

Q. Quels sont les éléments parmi les suivants qui ont été les plus déterminants dans votre parcours ?

Trois réponses possibles, total supérieur à 100%





Les éléments déterminants du parcours de vie



1021
personnes

Q. Quels sont les éléments parmi les suivants qui ont été les plus déterminants dans votre parcours ?

Trois réponses possibles, total supérieur à 100%

	% Total	SEXE		ÂGE					STATUT			REVENUS MENSUELS NETS DU FOYER		
		Homme	Femme	18-24 ans	25-34 ans	35-49 ans	50-64 ans	65 ans et plus	CSP +	CSP -	Inactif	Moins de 2 000€	2 000€ à 3 499€	3 500€ et plus
Votre volonté et votre engagement personnel	55%	58%	53%	50%	43%	55%	60%	61%	58%	51%	57%	49%	57%	61%
Les études, écoles ou formations que vous avez suivies	54%	56%	52%	41%	51%	55%	52%	61%	60%	43%	58%	48%	54%	60%
Les rencontres marquantes que vous avez faites	39%	40%	38%	38%	26%	49%	36%	40%	39%	41%	38%	32%	38%	45%
Les ressources financières de votre famille durant l'enfance ou adolescence	35%	33%	37%	33%	47%	30%	37%	32%	36%	35%	33%	37%	37%	34%
Votre milieu social d'origine	22%	22%	21%	17%	26%	22%	19%	22%	20%	25%	20%	25%	18%	23%
Le territoire ou le quartier dans lequel vous avez grandi	21%	22%	21%	25%	25%	23%	22%	15%	21%	26%	18%	24%	23%	17%
Le fait d'être perçu(e) comme différent(e) ou au contraire comme "dans la norme", en raison de vos origines, de votre genre, d'un handicap...	12%	12%	12%	23%	22%	8%	11%	6%	12%	13%	10%	18%	10%	8%
Autre	1%	1%	1%	1%	1%	1%	-	2%	1%	-	1%	1%	1%	-



Les éléments déterminants du parcours de vie



1021
personnes

Q. Quels sont les éléments parmi les suivants qui ont été les plus déterminants dans votre parcours ?

Trois réponses possibles, total supérieur à 100%

	% Total	CATÉGORIE D'AGGLOMÉRATION				
		Commune rurale	2 000 à 19 999 habitants	20 000 à 99 999 habitants	100 000 habitants et plus	Agglomération parisienne
Votre volonté et votre engagement personnel	55%	59%	61%	55%	52%	52%
Les études, écoles ou formations que vous avez suivies	54%	53%	52%	45%	58%	58%
Les rencontres marquantes que vous avez faites	39%	41%	45%	34%	38%	37%
Les ressources financières de votre famille durant l'enfance ou adolescence	35%	35%	33%	38%	36%	33%
Votre milieu social d'origine	22%	19%	24%	18%	23%	22%
Le territoire ou le quartier dans lequel vous avez grandi	21%	26%	15%	22%	19%	24%
Le fait d'être perçu(e) comme différent(e) ou au contraire comme "dans la norme", en raison de vos origines, de votre genre, d'un handicap...	12%	6%	10%	15%	13%	16%
Autre	1%	2%	1%	1%	1%	-

opinionway

PARIS • BORDEAUX • VARSOVIE • CASABLANCA • ABIDJAN

Fondé en 2000 sur cette idée radicalement innovante pour l'époque, OpinionWay a été précurseur dans le renouvellement des pratiques de la profession des études marketing et d'opinion.

Forte d'une croissance continue depuis sa création, l'entreprise n'a eu de cesse de s'ouvrir vers de nouveaux horizons pour mieux adresser toutes les problématiques marketing et sociétales, en intégrant à ses méthodologies le Social Média Intelligence, l'exploitation de la smart data, les dynamiques créatives de co-construction, les approches communautaires et le storytelling.

Aujourd'hui OpinionWay poursuit sa dynamique de croissance en s'implantant géographiquement sur des zones à fort potentiel que sont l'Europe de l'Est et l'Afrique.

C'est la mission qui anime les collaborateurs d'OpinionWay et qui fonde la relation qu'ils tissent avec leurs clients.

Le plaisir ressenti à apporter les réponses aux questions qu'ils se posent, à réduire l'incertitude sur les décisions à prendre, à tracker les insights pertinents et à co-construire les solutions d'avenir, nourrit tous les projets sur lesquels ils interviennent.

Cet enthousiasme associé à un véritable goût pour l'innovation et la transmission expliquent que nos clients expriment une haute satisfaction après chaque collaboration - 8,9/10, et un fort taux de recommandation - 3,88/4.

Le plaisir, l'engagement et la stimulation intellectuelle sont les trois mantras de nos interventions.

Restons *connectés* !



Recevez chaque semaine nos derniers résultats d'études dans votre boîte mail en vous abonnant à notre newsletter !

Je m'abonne

Vos contacts OpinionWay

Eléonore Quarré

Responsable des études Société
Pôle opinion
equare@opinion-way.com

Lisa Corbineau

Cheffe de projet
lcorbineau@opinion-way.com

Tel. +33 1 81 81 83 00

ESOMAR²⁵
Corporate

