

opinionway,

— POUR —

Fondation
pour la recherche
sur le cancer



Cancer et IA : *de la science-fiction à la pratique clinique*

Rapport d'étude | Février 2026





opinionway

Crédits : dev-asangbam

La méthodologie

La méthodologie

Toute publication totale ou partielle doit impérativement utiliser la mention complète suivante :

« Sondage OpinionWay pour la Fondation ARC »

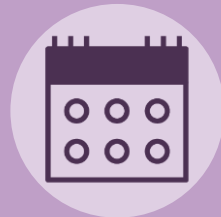
et aucune reprise de l'enquête ne pourra être dissociée de cet intitulé



Echantillon de **1012 personnes**, représentatif de la population française âgée de 18 ans et plus.

L'échantillon a été constitué selon la méthode des quotas, au regard des critères de sexe, d'âge, de catégorie socioprofessionnelle, de catégorie d'agglomération et de région de résidence.

L'échantillon a été interrogé par **questionnaire auto-administré en ligne sur système CAWI** (Computer Assisted Web Interview).



Les interviews ont été réalisées **du 10 au 11 décembre 2025**. Pour les remercier de leur participation, les panélistes ont touché des incentives ou ont fait un don à l'association proposée de leur choix.

OpinionWay a réalisé cette enquête en appliquant les procédures et règles de la **norme ISO 20252**



Les résultats de ce sondage doivent être lus en tenant compte **des marges d'incertitude** : 1,4 à 3,1 points au plus pour un échantillon de 1000 répondants.



Le profil de l'échantillon

opinionway

Crédits : adobe stock

Le profil de l'échantillon

Population française âgée de 18 ans et plus.

Source : INSEE

Sexe %

Hommes	48%
Femmes	52%

Age %

18 à 24 ans	10%
25 à 34 ans	15%
35 à 49 ans	24%
50 à 64 ans	25%
65 et plus	27%

Région %

Ile-de-France	19%
Nord-ouest	23%
Nord-est	22%
Sud-ouest	11%
Sud-est	25%

Activité professionnelle %

Catégories socioprofessionnelles supérieures 31%

Agriculteurs / Artisans / Commerçants / Chefs d'entreprise	5%
Professions libérales / Cadres	11%
Professions intermédiaires	15%

Catégories populaires 28%

Employés	16%
Ouvriers	12%

Inactifs 41%

Retraités	28%
Autres inactifs	13%

Taille d'agglomération %

Une commune rurale	21%
De 2000 à 19 999 habitants	18%
De 20 000 à 99 999 habitants	14%
100 000 habitants et plus	30%
Agglomération parisienne	17%



Les résultats

opinionway

Crédits : adobe stock



1

L'usage de l'IA au sein des hôpitaux

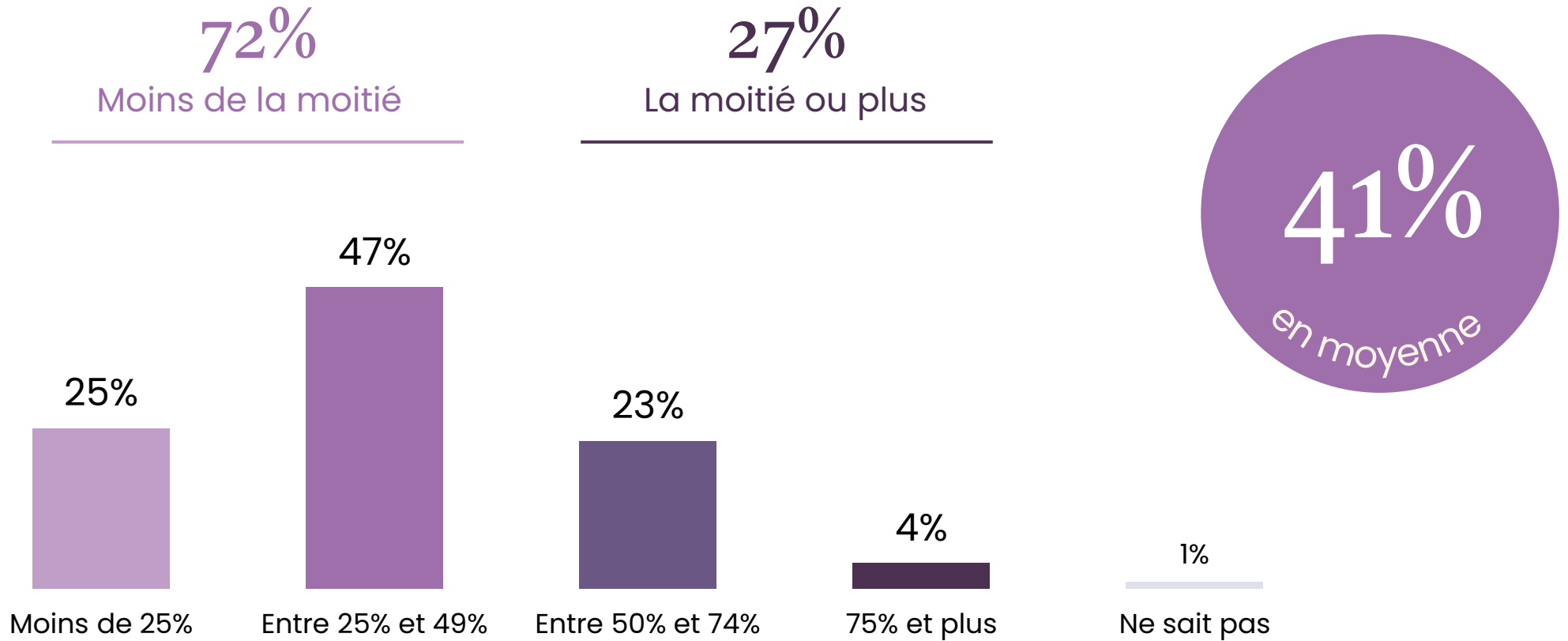


L'évaluation du taux de cancers détectés lors du premier diagnostic

Q. Selon vous, à l'heure actuelle, quel pourcentage de cancers est détecté dès le premier diagnostic (premiers examens médicaux) ?



1012 personnes





L'évaluation du taux de cancers détectés lors du premier diagnostic

Q. Selon vous, à l'heure actuelle, quel pourcentage de cancers est détecté dès le premier diagnostic (premiers examens médicaux) ?



1012 personnes

	Total	SEXE		AGE					STATUT			A DÉJÀ ÉTÉ CONFRONTÉ AU CANCER	
		Homme	Femme	18-24 ans	25-34 ans	35-49 ans	50-64 ans	65 ans et +	CSP+	CSP-	Inactif	Oui	Non
Proportion moyenne estimée	41%	42%	41%	40%	41%	39%	43%	42%	41%	39%	42%	42%	39%
Sous-total Moins la moitié	72%	71%	73%	77%	74%	78%	67%	70%	74%	75%	70%	71%	77%
Moins de 25%	25%	22%	28%	27%	24%	30%	26%	21%	21%	33%	24%	25%	29%
Entre 25% et 49%	47%	49%	45%	50%	50%	48%	41%	49%	53%	42%	46%	46%	48%
Sous-total La moitié ou plus	27%	28%	27%	21%	26%	21%	33%	29%	26%	24%	30%	29%	22%
Entre 50% et 74%	23%	23%	23%	12%	23%	18%	28%	26%	22%	19%	27%	25%	18%
75% et plus	4%	5%	4%	9%	3%	3%	5%	3%	4%	5%	3%	4%	4%

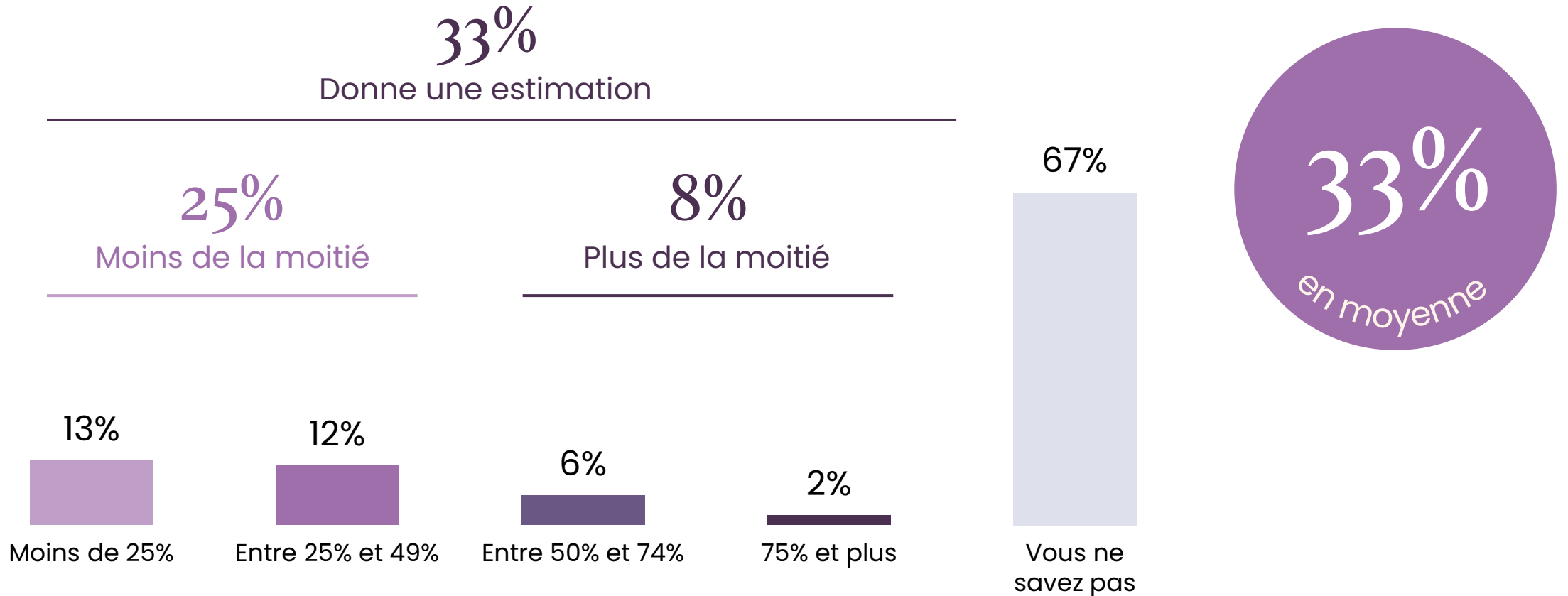


L'usage de l'IA par les hôpitaux dans le traitement des cancers



1012 personnes

Q. Selon vous, aujourd'hui quelle proportion d'hôpitaux utilisent déjà l'intelligence artificielle (IA) dans le diagnostic ou le traitement des cancers (lecture d'examens, aide au choix thérapeutique ...) ?





L'usage de l'IA par les hôpitaux dans le traitement des cancers



1012 personnes

Q. Selon vous, aujourd'hui quelle proportion d'hôpitaux utilisent déjà l'intelligence artificielle (IA) dans le diagnostic ou le traitement des cancers (lecture d'examens, aide au choix thérapeutique ...) ?

	Total	SEXE		AGE					STATUT			A DÉJÀ ÉTÉ CONFRONTÉ AU CANCER	
		Homme	Femme	18-24 ans	25-34 ans	35-49 ans	50-64 ans	65 ans et +	CSP+	CSP-	Inactif	Oui	Non
Proportion moyenne estimée	33%	36%	30%	31%	36%	27%	37%	34%	34%	30%	35%	34%	31%
Donne une estimation	33%	38%	29%	46%	39%	37%	29%	26%	39%	34%	29%	34%	33%
Moins de 25%	13%	14%	12%	15%	14%	19%	11%	8%	16%	15%	10%	12%	16%
Entre 25% et 49%	12%	12%	12%	21%	14%	11%	8%	11%	11%	12%	12%	13%	8%
Entre 50 et 74%	6%	8%	5%	10%	7%	5%	7%	5%	7%	7%	6%	6%	7%
Plus de 75%	2%	4%	1%	-	5%	2%	4%	1%	5%	1%	2%	3%	2%
Vous ne savez pas	67%	62%	70%	54%	61%	63%	71%	74%	61%	66%	71%	66%	67%

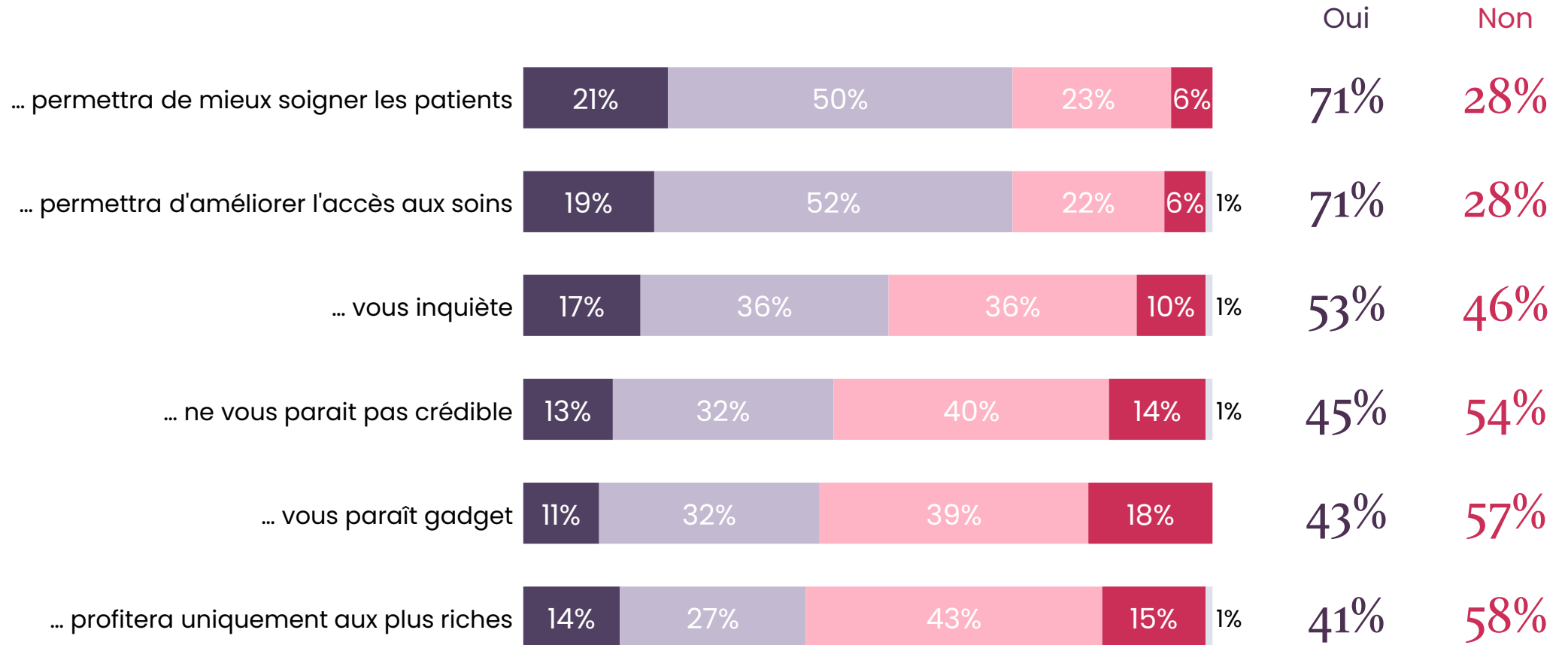


Les réactions à l'utilisation de l'IA par les hôpitaux



1012 personnes

Q. Pour vous, l'utilisation de l'IA dans la quasi-totalité des hôpitaux, c'est une hypothèse qui ... ?



Oui, tout à fait
 Oui, plutôt
 Non, plutôt pas
 Non, pas du tout
 NSP



Les réactions à l'utilisation de l'IA par les hôpitaux



1012
personnes

Q. Pour vous, l'utilisation de l'IA dans la quasi-totalité des hôpitaux, c'est une hypothèse qui ... ?

	% Oui	SEXE		AGE					STATUT			A DÉJÀ ÉTÉ CONFRONTÉ AU CANCER	
		Homme	Femme	18-24 ans	25-34 ans	35-49 ans	50-64 ans	65 ans et +	CSP+	CSP-	Inactif	Oui	Non
... permettra de mieux soigner les patients	71%	75%	68%	68%	70%	68%	70%	78%	76%	65%	73%	72%	69%
... permettra d'améliorer l'accès aux soins	71%	74%	68%	67%	72%	68%	69%	76%	73%	67%	72%	72%	69%
... vous inquiète	53%	44%	61%	63%	55%	52%	57%	45%	52%	59%	50%	51%	59%
... ne vous paraît pas crédible	45%	39%	49%	56%	52%	48%	44%	35%	46%	51%	40%	42%	54%
... vous paraît gadget	43%	36%	48%	67%	56%	43%	38%	30%	40%	49%	39%	39%	54%
... profitera uniquement aux plus riches	41%	37%	45%	54%	50%	40%	39%	34%	41%	43%	40%	37%	52%



Les opinions relatives au recours à l'IA pour traiter les cancers

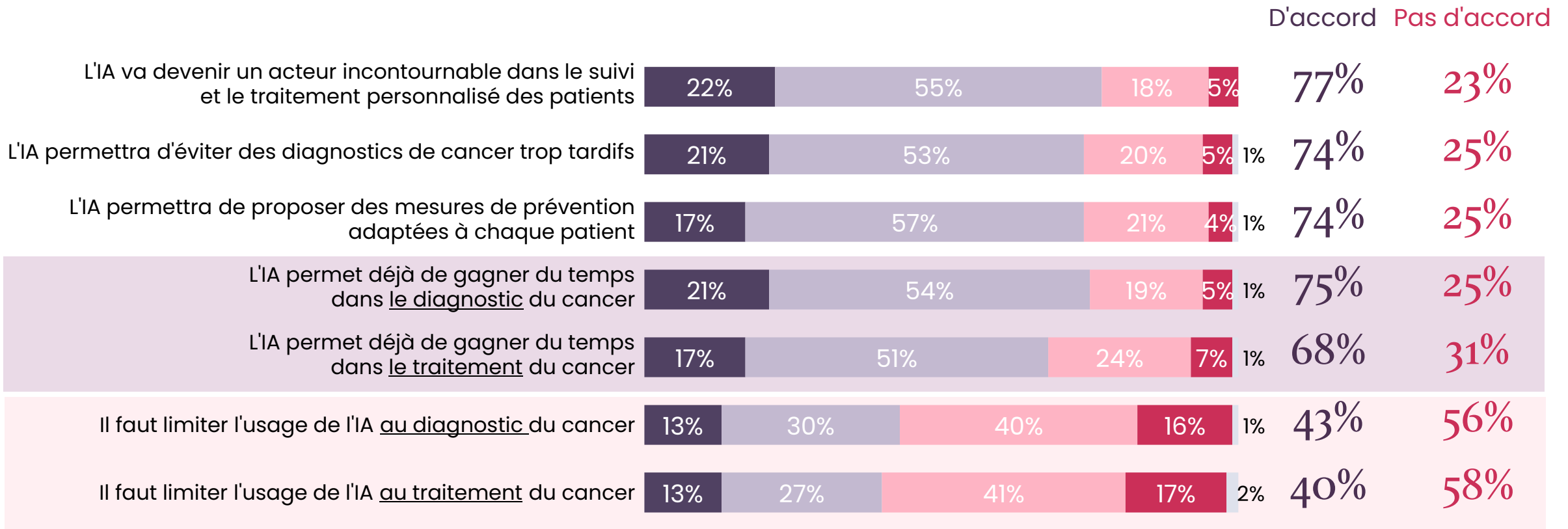


1012 personnes

Q. Et en matière de recours à l'IA face au cancer, êtes-vous d'accord ou pas d'accord avec chacune des affirmations suivantes ?

78% l'IA permet déjà de gagner du temps

50% Il faut limiter l'usage de l'IA



● Tout à fait d'accord ● Plutôt d'accord ● Plutôt pas d'accord ● Pas du tout d'accord ● NSP



Les opinions relatives au recours à l'IA pour traiter les cancers



1012 personnes

Q. Et en matière de recours à l'IA face au cancer, êtes-vous d'accord ou pas d'accord avec chacune des affirmations suivantes ?

	% D'accord	SEXE		AGE					STATUT			A DÉJÀ ÉTÉ CONFRONTÉ AU CANCER	
		Homme	Femme	18-24 ans	25-34 ans	35-49 ans	50-64 ans	65 ans et +	CSP+	CSP-	Inactif	Oui	Non
L'IA permet déjà de gagner du temps	78%	83%	74%	76%	74%	78%	77%	83%	83%	75%	77%	78%	78%
...dans <u>le diagnostic</u> du cancer	75%	79%	70%	64%	69%	73%	74%	82%	78%	70%	74%	75%	72%
...dans <u>le traitement</u> du cancer	68%	73%	63%	61%	62%	66%	68%	76%	71%	63%	69%	68%	67%
L'IA va devenir un acteur incontournable dans le suivi et le traitement personnalisé des patients	77%	79%	74%	59%	75%	76%	78%	83%	79%	72%	78%	78%	73%
L'IA permettra d'éviter des diagnostics de cancer trop tardifs	74%	76%	72%	74%	71%	73%	69%	82%	76%	68%	77%	77%	67%
L'IA permettra de proposer des mesures de prévention adaptées à chaque patient	74%	76%	71%	62%	75%	75%	70%	80%	73%	73%	74%	75%	69%
Il faut limiter l'usage de l'IA	50%	46%	54%	66%	69%	52%	51%	32%	52%	58%	44%	46%	64%
...au <u>diagnostic</u> du cancer	43%	39%	47%	59%	57%	46%	43%	27%	45%	48%	39%	39%	55%
...au <u>traitement</u> du cancer	40%	39%	41%	52%	54%	40%	41%	25%	38%	46%	37%	35%	54%



2

Les possibilités
de se soigner
avec l'IA

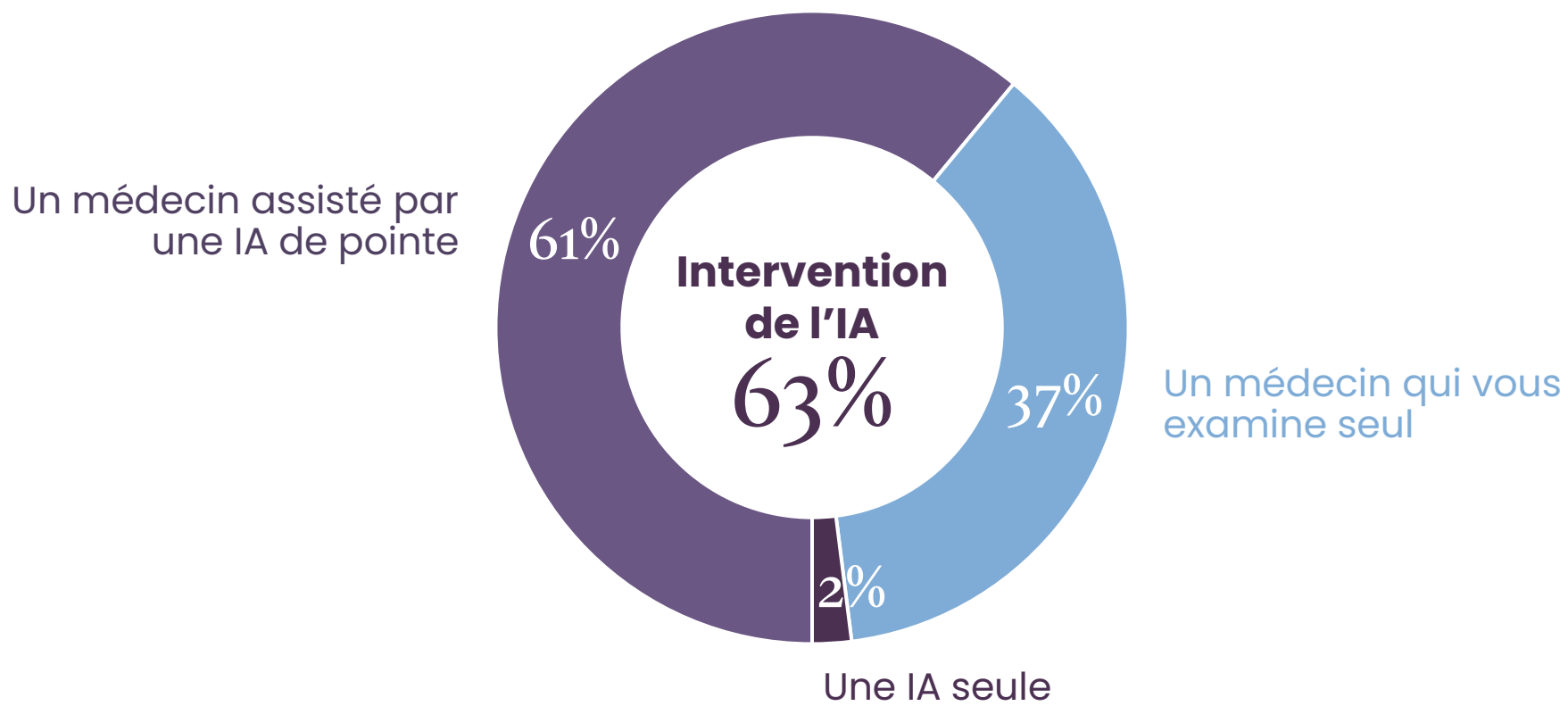


Le degré d'intervention de l'IA lors des consultations médicales

Q. Et si vous deviez choisir, seriez-vous davantage rassuré(e) par ... ?



1012 personnes





Le degré d'intervention de l'IA lors des consultations médicales



1012 personnes

Q. Et si vous deviez choisir, seriez-vous davantage rassuré(e) par ... ?

	TOTAL	SEXE		AGE					STATUT			A DÉJÀ ÉTÉ CONFRONTÉ AU CANCER	
		Homme	Femme	18-24 ans	25-34 ans	35-49 ans	50-64 ans	65 ans et +	CSP+	CSP-	Inactif	Oui	Non
Sous-total Intervention de l'IA	63%	66%	60%	56%	57%	63%	57%	72%	63%	58%	66%	65%	58%
<i>...Un médecin assisté par une IA de pointe</i>	61%	64%	57%	53%	51%	62%	56%	71%	61%	56%	64%	63%	55%
<i>...Une IA seule</i>	2%	2%	3%	3%	6%	1%	1%	1%	2%	2%	2%	2%	3%
Un médecin qui vous examine seul	37%	34%	40%	44%	43%	36%	43%	28%	36%	42%	34%	35%	42%



L'adhésion à certaines applications de l'IA dans la lutte contre le cancer



1012 personnes

Q. Pour chacun des usages suivants de l'IA dans la lutte contre le cancer, diriez-vous que vous y seriez, vous personnellement, favorable, hésitant ou opposé ?

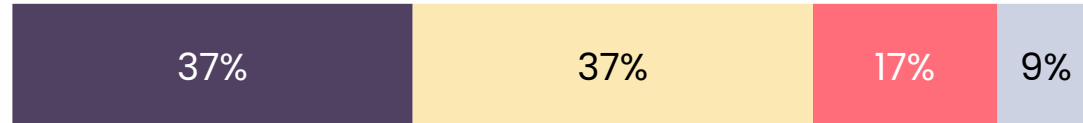
58% Favorable à au moins un usage

37% Opposé à au moins un usage

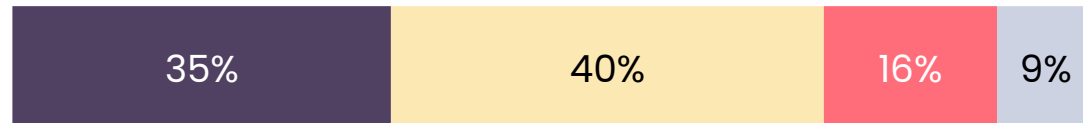
Tester virtuellement différents traitements personnalisés avant de commencer la thérapie réelle



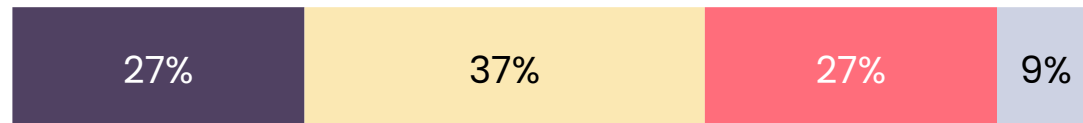
Prédire, grâce à l'IA, votre risque individuel de développer certains cancers



Que l'IA conseille votre oncologue sur le traitement le plus adapté



Recevoir un diagnostic ou un premier avis via une application d'IA



● Favorable ● Hésitant ● Opposé ● Vous ne savez pas



L'adhésion à certaines applications de l'IA dans la lutte contre le cancer



1012 personnes

Q. Pour chacun des usages suivants de l'IA dans la lutte contre le cancer, diriez-vous que vous y seriez, vous personnellement, favorable, hésitant ou opposé ?

	% Favorable	SEXE		AGE					STATUT			A DÉJÀ ÉTÉ CONFRONTÉ AU CANCER	
		Homme	Femme	18-24 ans	25-34 ans	35-49 ans	50-64 ans	65 ans et +	CSP+	CSP-	Inactif	Oui	Non
Favorable à au moins un usage	58%	65%	51%	56%	54%	57%	55%	65%	60%	55%	59%	61%	52%
Tester virtuellement différents traitements personnalisés avant de commencer la thérapie réelle	38%	44%	32%	37%	31%	36%	38%	44%	39%	34%	40%	39%	35%
Prédire, grâce à l'IA, votre risque individuel de développer certains cancers	37%	42%	32%	32%	31%	36%	37%	41%	38%	35%	36%	38%	35%
Que l'IA conseille votre oncologue sur le traitement le plus adapté	35%	44%	27%	23%	32%	30%	35%	46%	36%	31%	38%	37%	32%
Recevoir un diagnostic ou un premier avis via une application d'IA	27%	34%	21%	30%	27%	25%	26%	29%	27%	26%	28%	26%	31%



L'adhésion à certaines applications de l'IA dans la lutte contre le cancer



1012 personnes

Q. Pour chacun des usages suivants de l'IA dans la lutte contre le cancer, diriez-vous que vous y seriez, vous personnellement, favorable, hésitant ou opposé ?

	% Hésitant	SEXE		AGE					STATUT			A DÉJÀ ÉTÉ CONFRONTÉ AU CANCER	
		Homme	Femme	18-24 ans	25-34 ans	35-49 ans	50-64 ans	65 ans et +	CSP+	CSP-	Inactif	Oui	Non
Hésitant vis-à-vis d'au moins un usage	69%	66%	72%	79%	72%	70%	65%	66%	75%	65%	68%	71%	66%
Que l'IA conseille votre oncologue sur le traitement le plus adapté	40%	36%	43%	49%	41%	42%	40%	34%	44%	40%	37%	40%	39%
Recevoir un diagnostic ou un premier avis via une application d'IA	37%	35%	39%	41%	33%	36%	37%	39%	42%	32%	38%	39%	32%
Tester virtuellement différents traitements personnalisés avant de commencer la thérapie réelle	37%	35%	38%	43%	38%	39%	37%	31%	39%	37%	35%	36%	40%
Prédire, grâce à l'IA, votre risque individuel de développer certains cancers	37%	33%	41%	46%	43%	36%	34%	34%	40%	36%	37%	36%	40%



L'adhésion à certaines applications de l'IA dans la lutte contre le cancer



1012 personnes

Q. Pour chacun des usages suivants de l'IA dans la lutte contre le cancer, diriez-vous que vous y seriez, vous personnellement, favorable, hésitant ou opposé ?

	% Opposé	SEXE		AGE					STATUT			A DÉJÀ ÉTÉ CONFRONTÉ AU CANCER	
		Homme	Femme	18-24 ans	25-34 ans	35-49 ans	50-64 ans	65 ans et +	CSP+	CSP-	Inactif	Oui	Non
Opposé à au moins un usage	37%	34%	40%	40%	43%	36%	40%	29%	33%	43%	35%	37%	36%
Recevoir un diagnostic ou un premier avis via une application d'IA	27%	24%	29%	19%	31%	29%	31%	21%	25%	33%	24%	27%	28%
Prédire, grâce à l'IA, votre risque individuel de développer certains cancers	17%	17%	17%	18%	20%	15%	24%	12%	16%	18%	17%	18%	16%
Que l'IA conseille votre oncologue sur le traitement le plus adapté	16%	14%	18%	21%	21%	15%	18%	10%	13%	19%	16%	15%	18%
Tester virtuellement différents traitements personnalisés avant de commencer la thérapie réelle	13%	12%	15%	15%	22%	10%	14%	9%	12%	17%	11%	13%	14%



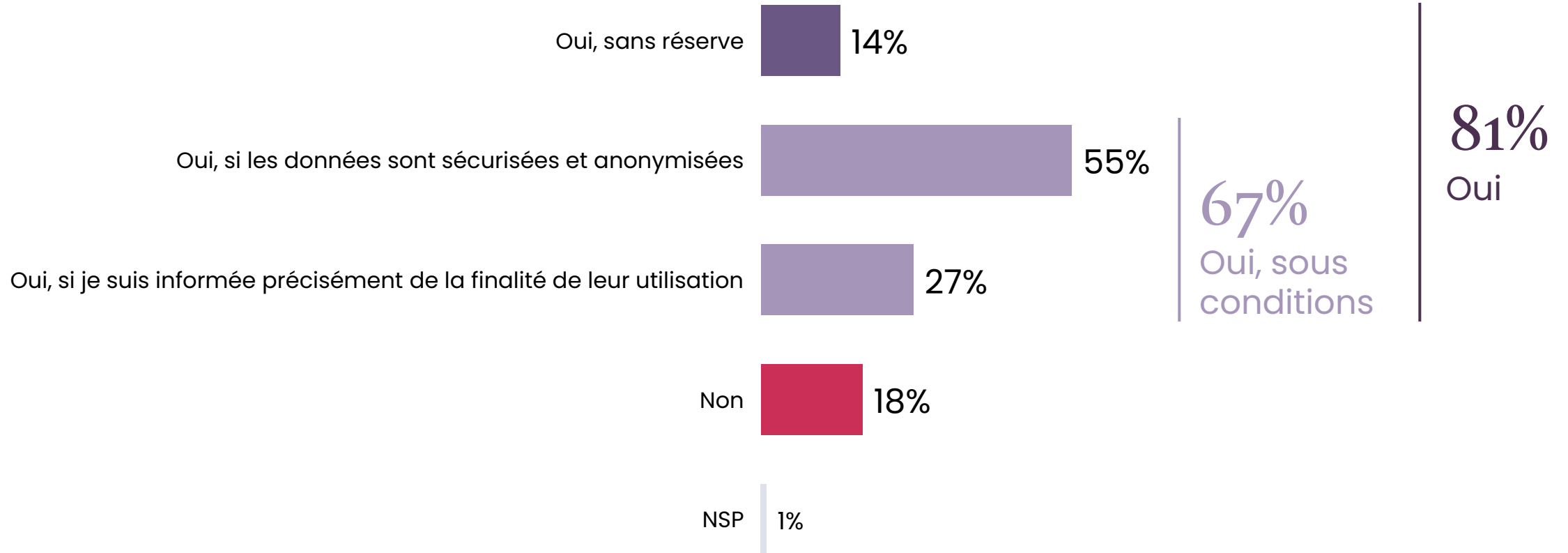
L'adhésion à l'utilisation par l'IA de données médicales personnelles

Q. Vous personnellement, seriez-vous prêt(e) à ce que vos données médicales soient utilisées pour améliorer les algorithmes d'IA (diagnostics plus rapides, traitements plus personnalisés...) ?

Plusieurs réponses possibles sur le « oui, si », total supérieur à 100%



1012 personnes





L'adhésion à l'utilisation par l'IA de données médicales personnelles



1012 personnes

Q. Vous personnellement, seriez-vous prêt(e) à ce que vos données médicales soient utilisées pour améliorer les algorithmes d'IA (diagnostics plus rapides, traitements plus personnalisés...) ?

Plusieurs réponses possibles sur le « oui, si », total supérieur à 100%

	TOTAL	SEXE		AGE					STATUT			A DÉJÀ ÉTÉ CONFRONTÉ AU CANCER	
		Homme	Femme	18-24 ans	25-34 ans	35-49 ans	50-64 ans	65 ans et +	CSP+	CSP-	Inactif	Oui	Non
Sous-total Oui	81%	84%	78%	82%	75%	82%	75%	88%	83%	79%	82%	84%	76%
<i>...Oui, sans réserve</i>	14%	21%	8%	10%	11%	13%	14%	19%	13%	14%	15%	14%	16%
Sous-total Oui, sous conditions	67%	63%	70%	72%	64%	69%	61%	69%	70%	65%	67%	70%	60%
<i>...Oui, si les données sont sécurisées et anonymisées</i>	55%	55%	55%	58%	57%	57%	53%	53%	60%	54%	53%	58%	49%
<i>...Oui, si je suis informée précisément de la finalité de leur utilisation</i>	27%	22%	31%	30%	22%	31%	21%	29%	29%	22%	29%	28%	25%
Non	18%	15%	21%	15%	25%	17%	24%	12%	16%	21%	17%	15%	24%



3

Les potentialités de l'IA en santé



L'évaluation des possibilités de l'IA

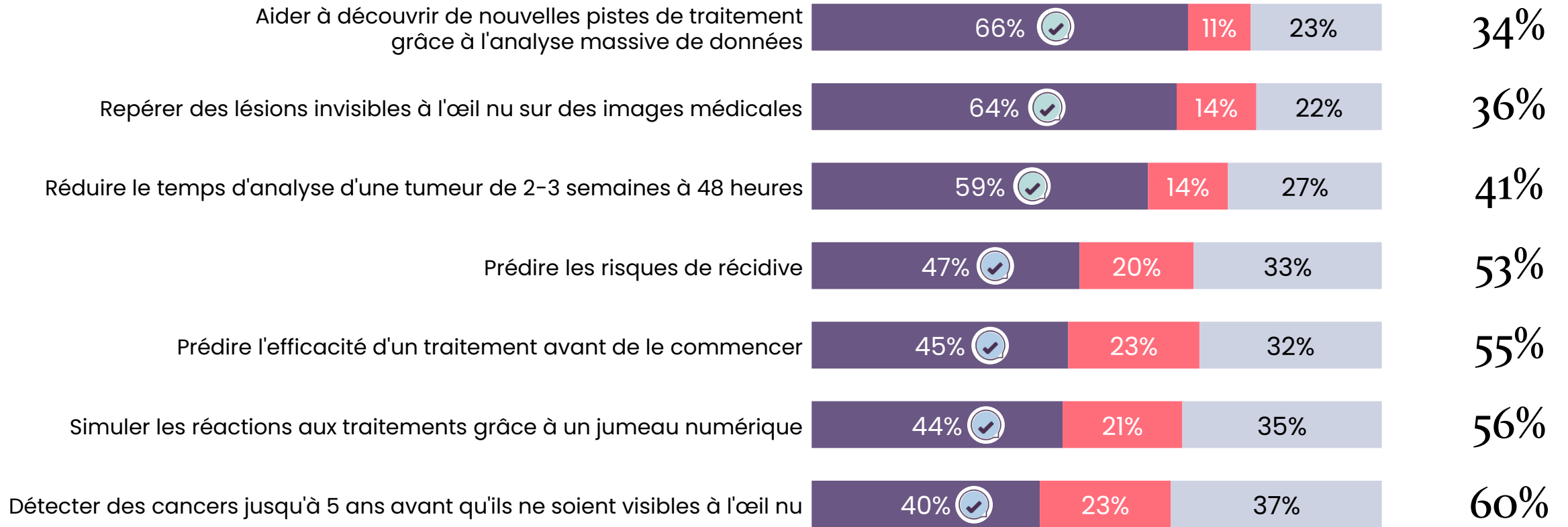


1012 personnes

Q. Et selon vous, chacune des choses suivantes est-elle possible ou non grâce à l'IA ?

80% estiment qu'au moins un des progrès testés est possible grâce à l'IA.

Non / Ne sait pas



● Oui ● Non ● Vous ne savez pas

Déjà possible Possible partiellement (uniquement pour certains cancers)



L'évaluation des possibilités de l'IA



1012
personnes

Q. Et selon vous, chacune des choses suivantes est-elle possible ou non grâce à l'IA ?

	% Oui	SEXE		AGE					STATUT			A DÉJÀ ÉTÉ CONFRONTÉ AU CANCER	
		Homme	Femme	18-24 ans	25-34 ans	35-49 ans	50-64 ans	65 ans et +	CSP+	CSP-	Inactif	Oui	Non
Estiment qu'au moins un des progrès testés est possible grâce à l'IA	80%	82%	79%	83%	79%	76%	80%	85%	85%	75%	82%	84%	74%
Aider à découvrir de nouvelles pistes de traitement grâce à l'analyse massive de données	66%	68%	64%	65%	59%	62%	63%	75%	69%	58%	70%	69%	58%
Repérer des lésions invisibles à l'œil nu sur des images médicales	64%	67%	61%	57%	52%	61%	66%	74%	67%	56%	68%	68%	55%
Réduire le temps d'analyse d'une tumeur de 2-3 semaines à 48 heures	59%	63%	56%	53%	56%	58%	62%	62%	68%	53%	57%	61%	55%
Prédire les risques de récurrence	47%	54%	40%	35%	40%	51%	48%	51%	53%	42%	47%	49%	43%
Prédire l'efficacité d'un traitement avant de le commencer	45%	52%	39%	46%	51%	45%	45%	42%	48%	47%	43%	47%	43%
Simuler les réactions aux traitements grâce à un jumeau numérique	44%	49%	40%	47%	43%	44%	44%	45%	48%	41%	45%	46%	41%
Détecter des cancers jusqu'à 5 ans avant qu'ils ne soient visibles à l'œil nu	40%	45%	36%	41%	36%	44%	41%	38%	44%	41%	38%	41%	39%



L'évaluation des possibilités de l'IA



1012
personnes

Q. Et selon vous, chacune des choses suivantes est-elle possible ou non grâce à l'IA ?

	% Non / Ne sait pas	SEXE		AGE					STATUT			A DÉJÀ ÉTÉ CONFRONTÉ AU CANCER	
		Homme	Femme	18-24 ans	25-34 ans	35-49 ans	50-64 ans	65 ans et +	CSP+	CSP-	Inactif	Oui	Non
Détecter des cancers jusqu'à 5 ans avant qu'ils ne soient visibles à l'œil nu	60%	55%	64%	59%	62%	56%	59%	62%	55%	59%	62%	59%	61%
Simuler les réactions aux traitements grâce à un jumeau numérique	56%	51%	59%	53%	56%	56%	56%	55%	51%	59%	55%	53%	59%
Prédire l'efficacité d'un traitement avant de le commencer	55%	48%	61%	54%	48%	54%	55%	58%	52%	53%	57%	53%	57%
Prédire les risques de récurrence	52%	45%	59%	60%	59%	49%	51%	49%	46%	58%	52%	50%	57%
Réduire le temps d'analyse d'une tumeur de 2-3 semaines à 48 heures	41%	37%	44%	47%	44%	42%	38%	37%	32%	47%	42%	38%	45%
Repérer des lésions invisibles à l'œil nu sur des images médicales	36%	33%	38%	43%	46%	38%	34%	26%	32%	44%	32%	32%	45%
Aider à découvrir de nouvelles pistes de traitement grâce à l'analyse massive de données	33%	31%	35%	33%	39%	38%	37%	25%	30%	42%	29%	30%	41%

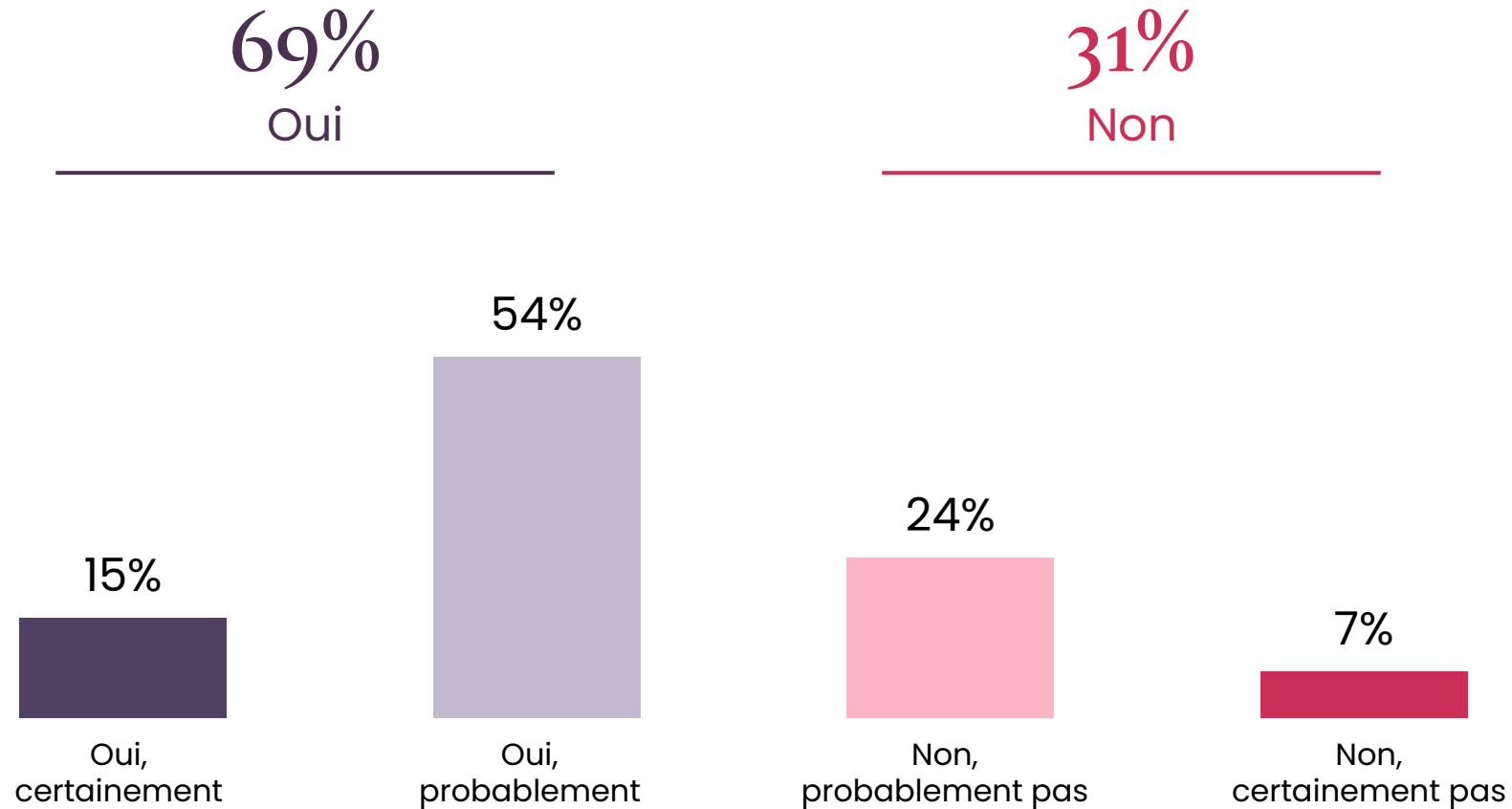


L'impact de l'IA sur la confiance entre patients et médecins



1012
personnes

Q. Selon vous, l'utilisation de l'IA dans la santé permettra-t-elle, à terme, d'améliorer la confiance entre les patients et les médecins ?





L'impact de l'IA sur la confiance entre patients et médecins



1012
personnes

Q. Selon vous, l'utilisation de l'IA dans la santé permettra-t-elle, à terme, d'améliorer la confiance entre les patients et les médecins ?

	TOTAL	SEXE		AGE					STATUT			A DÉJÀ ÉTÉ CONFRONTÉ AU CANCER	
		Homme	Femme	18-24 ans	25-34 ans	35-49 ans	50-64 ans	65 ans et +	CSP+	CSP-	Inactif	Oui	Non
Sous-total Oui	69%	75%	64%	62%	67%	70%	65%	76%	72%	64%	70%	71%	67%
Oui, certainement	15%	19%	11%	16%	12%	14%	15%	16%	15%	12%	16%	15%	14%
Oui, probablement	54%	56%	53%	46%	55%	56%	50%	60%	57%	52%	54%	56%	53%
Sous-total Non	31%	25%	36%	38%	33%	30%	35%	24%	28%	36%	30%	29%	33%
Non, probablement pas	24%	20%	27%	29%	22%	25%	27%	18%	21%	29%	23%	23%	24%
Non, certainement pas	7%	5%	9%	9%	11%	5%	8%	6%	7%	7%	7%	7%	9%



Les bénéfices de l'IA pour les patients



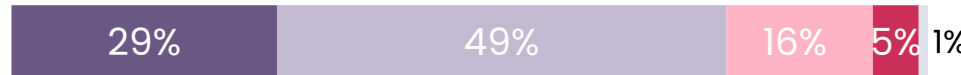
1012 personnes

Q. Selon vous, que l'IA apportera aux patients à l'avenir ... ?

90% estiment que l'IA bénéficiera aux patients dans le suivi de leur dossier médical

Oui

L'IA peut repérer des signaux faibles invisibles à l'œil humain



78%

Vérifier la cohérence de leur traitement



72%

Anticiper les effets secondaires d'un traitement avant même qu'il commence



71%

Recevoir les mêmes explications partout, quel que soit le médecin consulté



69%

Participer activement aux décisions médicales



64%

Comprendre leur dossier médical aussi bien qu'un professionnel de santé



61%

Adapter ou ajuster eux-mêmes leur traitement sans passer par un médecin



43%

● Oui, certainement ● Oui, probablement ● Non, probablement pas ● Non, certainement pas ● NSP



Les bénéfices de l'IA pour les patients



1012
personnes

Q. Selon vous, que l'IA apportera aux patients à l'avenir ... ?

	% Oui	SEXE		AGE					STATUT			A DÉJÀ ÉTÉ CONFRONTÉ AU CANCER	
		Homme	Femme	18-24 ans	25-34 ans	35-49 ans	50-64 ans	65 ans et +	CSP+	CSP-	Inactif	Oui	Non
Estiment que l'IA bénéficiera aux patients dans le suivi de leur dossier médical	90%	92%	88%	93%	83%	89%	89%	93%	92%	88%	89%	92%	83%
L'IA peut repérer des signaux faibles invisibles à l'œil humain	78%	82%	75%	72%	66%	82%	77%	85%	84%	71%	80%	82%	69%
Vérifier la cohérence de leur traitement	72%	74%	70%	62%	64%	72%	71%	81%	74%	69%	73%	75%	65%
Anticiper les effets secondaires d'un traitement avant même qu'il commence	71%	74%	68%	69%	69%	73%	68%	74%	73%	71%	70%	74%	66%
Recevoir les mêmes explications partout, quel que soit le médecin consulté	69%	72%	68%	68%	63%	71%	67%	75%	70%	68%	71%	72%	64%
Participer activement aux décisions médicales	64%	66%	63%	61%	66%	62%	59%	72%	68%	60%	66%	67%	60%
Comprendre leur dossier médical aussi bien qu'un professionnel de santé	61%	62%	60%	57%	70%	65%	62%	54%	66%	63%	57%	63%	59%
Adapter ou ajuster eux-mêmes leur traitement sans passer par un médecin	43%	46%	41%	47%	59%	48%	38%	33%	49%	48%	35%	42%	49%

opinionway

PARIS • BORDEAUX • VARSOVIE • CASABLANCA • ABIDJAN

Fondé en 2000 sur cette idée radicalement innovante pour l'époque, OpinionWay a été précurseur dans le renouvellement des pratiques de la profession des études marketing et d'opinion.

Forte d'une croissance continue depuis sa création, l'entreprise n'a eu de cesse de s'ouvrir vers de nouveaux horizons pour mieux adresser toutes les problématiques marketing et sociétales, en intégrant à ses méthodologies le Social Média Intelligence, l'exploitation de la smart data, les dynamiques créatives de co-construction, les approches communautaires et le storytelling.

Aujourd'hui OpinionWay poursuit sa dynamique de croissance en s'implantant géographiquement sur des zones à fort potentiel que sont l'Europe de l'Est et l'Afrique.

Enable today, shape tomorrow

C'est la mission qui anime les collaborateurs d'OpinionWay et qui fonde la relation qu'ils tissent avec leurs clients.

Le plaisir ressenti à apporter les réponses aux questions qu'ils se posent, à réduire l'incertitude sur les décisions à prendre, à tracker les insights pertinents et à co-construire les solutions d'avenir, nourrit tous les projets sur lesquels ils interviennent.

Cet enthousiasme associé à un véritable goût pour l'innovation et la transmission expliquent que nos clients expriment une haute satisfaction après chaque collaboration - 8,9/10, et un fort taux de recommandation - 3,88/4.

Le plaisir, l'engagement et la stimulation intellectuelle sont les trois mantras de nos interventions.

Restons connectés !



Recevez chaque semaine nos derniers résultats d'études dans votre boîte mail en vous abonnant à notre newsletter !

Je m'abonne

Votre contact OpinionWay

Eléonore Quarré

Responsable des études Société
euarre@opinion-way.com

Lisa Corbineau

Cheffe de projets
lcorbineau@opinion-way.com

Tel. +33 1 81 81 83 00

ESOMAR²⁵
Corporate

