

opinionway,



— POUR —

LA BRASSERIE
PARALLÈLE

Les Français, l'alcool et *la modération*

Rapport | Novembre 2025





opinionway

Crédits : dev-asangbam

La méthodologie

La méthodologie

Toute publication totale ou partielle doit impérativement utiliser la mention complète suivante :

« **Sondage OpinionWay pour La Brasserie Parallèle** »

et aucune reprise de l'enquête ne pourra être dissociée de cet intitulé.



Echantillon de **1035 personnes, représentatif de la population française** âgée de 18 ans et plus.

L'échantillon a été constitué selon la **méthode des quotas**, au regard des critères de sexe, d'âge, de catégorie socioprofessionnelle, de catégorie d'agglomération et de région de résidence.



L'échantillon a été interrogé par **questionnaire auto-administré en ligne sur système CAWI** (Computer Assisted Web Interview) sur notre panel propriétaire et/ou via nos partenaires privilégiés.



Les interviews ont été réalisées **du 29 au 30 octobre 2025**.

Pour les remercier de leur participation, les panélistes ont touché des incentives ou ont fait un don à l'association proposée de leur choix.



OpinionWay a réalisé cette enquête en appliquant les procédures et règles de la **norme ISO 20252:2019**



Les résultats de ce sondage doivent être lus en tenant compte des marges d'incertitude : 1,4 à 3,1 points au plus pour un échantillon de 1000 répondants.



Le profil de l'échantillon

opinionway

Crédits : adobe stock

Le profil de l'échantillon

Population française âgée de 18 ans et plus.

Source : INSEE

Sexe %

Hommes	48%
Femmes	52%

Age %

18 à 24 ans	10%
25 à 34 ans	15%
35 à 49 ans	24%
50 à 64 ans	25%
65 ans et plus	26%

Région %

Ile-de-France	19%
Nord-ouest	23%
Nord-est	22%
Sud-ouest	11%
Sud-est	25%

Activité professionnelle %

Catégories socioprofessionnelles supérieures 30%

Agriculteurs / Artisans / Commerçants / Chefs d'entreprise	4%
Professions libérales / Cadres	11%
Professions intermédiaires	15%

Catégories populaires 28%

Employés	16%
Ouvriers	12%

Inactifs 42%

Retraités	28%
Autres inactifs	14%

Taille d'agglomération %

Une commune rurale	21%
De 2000 à 19 999 habitants	18%
De 20 000 à 99 999 habitants	14%
100 000 habitants et plus	30%
Agglomération parisienne	17%

Le profil de l'échantillon

Population française âgée de 18 ans et plus.

Source : INSEE



Consommation d'alcool

	%
Consommateur	83%
Dont régulier	49%
...dont quotidien	10%
Dont occasionnel	18%
Dont minimal	16%
Non-consommateur	17%



Les résultats

opinionway

Crédits : adobe stock



L'intention de participer au *Dry January*



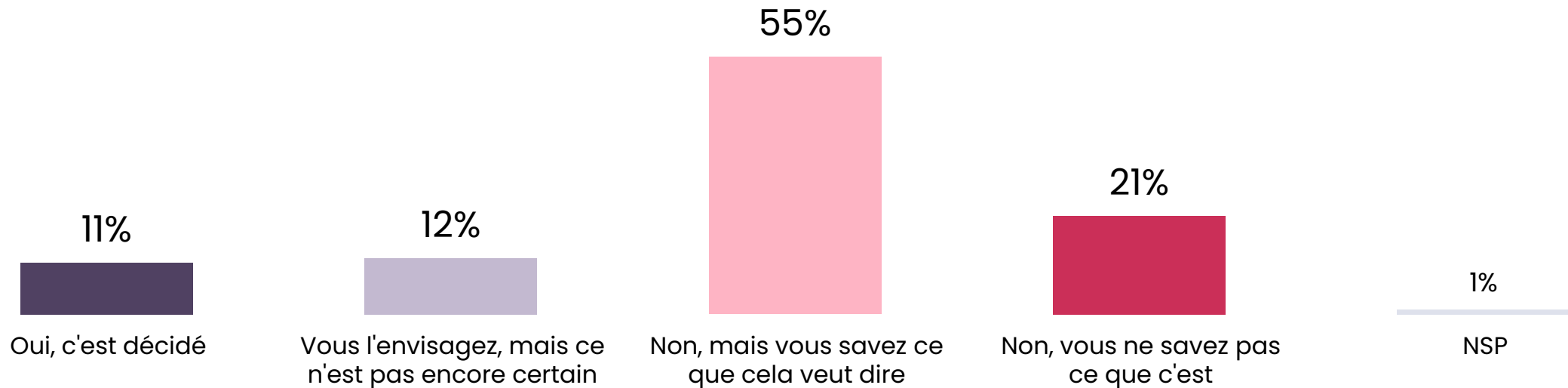
1035
personnes

Q. Avez-vous l'intention de participer au « Dry January » (ou mois sans alcool) en janvier prochain ?

78% savent ce qu'est le Dry January

23%
Oui

76%
Non





L'intention de participer au *Dry January*



1035
personnes

Q. Avez-vous l'intention de participer au « Dry January » (ou mois sans alcool) en janvier prochain ?

	% Total	SEXE		AGE					STATUT		
		Homme	Femme	18-24 ans	25-34 ans	35-49 ans	50-64 ans	65 ans et plus	CSP+	CSP-	Inactif
Sous-total Sait ce qu'est le Dry January	78%	80%	76%	76%	76%	78%	78%	80%	85%	73%	77%
Sous-total Oui	23%	20%	25%	34%	40%	24%	18%	11%	28%	26%	17%
Oui, c'est décidé	11%	9%	12%	15%	17%	11%	10%	5%	12%	12%	9%
Vous l'envisagez, mais ce n'est pas encore certain	12%	11%	13%	19%	23%	13%	8%	6%	16%	14%	8%
Sous-total Non	76%	79%	73%	63%	57%	76%	81%	88%	71%	74%	81%
Non, mais vous savez ce que cela veut dire	55%	60%	51%	42%	36%	54%	60%	69%	57%	47%	60%
Non, vous ne savez pas ce que c'est	21%	19%	22%	21%	21%	22%	21%	19%	14%	27%	21%



L'intention de participer au *Dry January*



1035
personnes

Q. Avez-vous l'intention de participer au « Dry January » (ou mois sans alcool) en janvier prochain ?

	% Total	CONSOMMATION D'ALCOOL					
		Consommateur	... dont quotidien	... dont régulier	... dont occasionnel	... dont minimal	Non-consommateur
Sous-total Sait ce qu'est le Dry January	78%	82%	82%	85%	80%	78%	57%
Sous-total Oui	23%	23%	18%	28%	15%	21%	12%
Oui, c'est décidé	11%	10%	9%	10%	6%	16%	9%
Vous l'envisagez, mais ce n'est pas encore certain	12%	13%	9%	18%	9%	5%	3%
Sous-total Non	76%	76%	82%	72%	84%	78%	84%
Non, mais vous savez ce que cela veut dire	55%	59%	64%	57%	65%	57%	45%
Non, vous ne savez pas ce que c'est	21%	17%	18%	15%	19%	21%	39%



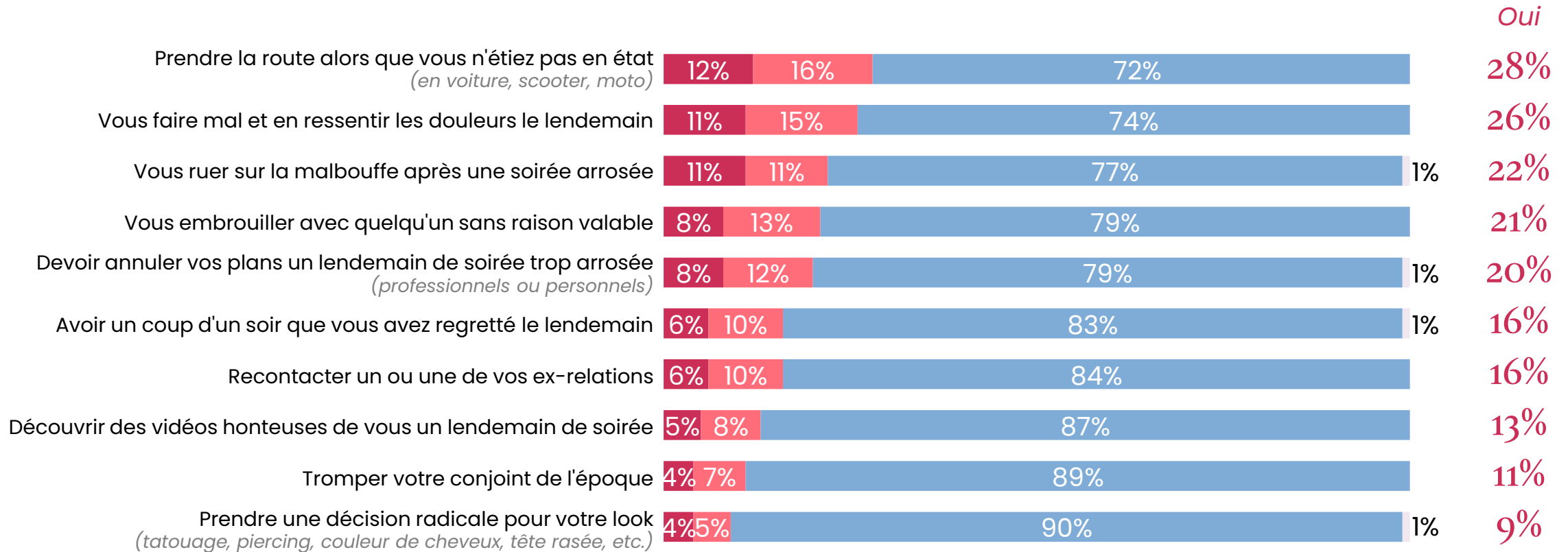
Les galères rencontrées à cause de l'alcool



1035 personnes

Q. Chacune des situations suivantes vous est-elle déjà arrivée à cause de l'alcool ?

52% se sont déjà retrouvés dans une situation problématique à cause de l'alcool



● Oui, plusieurs fois ● Oui, une fois ● Non, jamais ● NSP



Les galères rencontrées à cause de l'alcool



1035
personnes

Q. Chacune des situations suivantes vous est-elle déjà arrivée à cause de l'alcool ?

	% Oui	SEXE		AGE					STATUT		
		Homme	Femme	18-24 ans	25-34 ans	35-49 ans	50-64 ans	65 ans et plus	CSP+	CSP-	Inactif
Sous-total Au moins une situation	52%	59%	47%	65%	66%	56%	46%	43%	61%	55%	45%
Prendre la route alors que vous n'étiez pas en état <i>(en voiture, scooter, moto)</i>	28%	36%	21%	25%	38%	29%	26%	24%	35%	31%	21%
Vous faire mal et en ressentir les douleurs le lendemain	26%	27%	24%	40%	38%	29%	19%	16%	34%	26%	19%
Vous ruer sur la malbouffe après une soirée arrosée	22%	24%	22%	35%	47%	31%	14%	4%	34%	28%	11%
Vous embrouiller avec quelqu'un sans raison valable	21%	24%	19%	38%	32%	25%	15%	12%	28%	24%	15%
Devoir annuler vos plans un lendemain de soirée trop arrosée <i>(professionnels ou personnels)</i>	20%	23%	18%	32%	36%	25%	13%	10%	29%	24%	12%
Avoir un coup d'un soir que vous avez regretté le lendemain	16%	18%	15%	24%	27%	18%	13%	9%	23%	19%	11%
Recontacter un ou une de vos ex-relations	16%	15%	16%	33%	27%	18%	7%	6%	24%	15%	9%
Découvrir des vidéos honteuses de vous un lendemain de soirée	13%	12%	14%	40%	28%	14%	4%	2%	21%	13%	8%
Tromper votre conjoint de l'époque	11%	12%	9%	18%	25%	8%	6%	6%	15%	12%	6%
Prendre une décision radicale pour votre look <i>(tatouage, piercing, couleur de cheveux, tête rasée, etc.)</i>	9%	8%	10%	25%	27%	8%	2%	2%	14%	12%	5%



Les galères rencontrées à cause de l'alcool



1035
personnes

Q. Chacune des situations suivantes vous est-elle déjà arrivée à cause de l'alcool ?

	% Oui	CONSOMMATION D'ALCOOL					
		Consommateur	... dont quotidien	... dont régulier	... dont occasionnel	... dont minimal	Non-consommateur
Sous-total Au moins une situation	52%	57%	72%	68%	48%	34%	26%
Prendre la route alors que vous n'étiez pas en état <i>(en voiture, scooter, moto)</i>	28%	32%	56%	39%	26%	15%	9%
Vous faire mal et en ressentir les douleurs le lendemain	26%	28%	42%	33%	25%	14%	9%
Vous ruer sur la malbouffe après une soirée arrosée	22%	26%	32%	33%	21%	12%	11%
Vous embrouiller avec quelqu'un sans raison valable	21%	24%	33%	34%	10%	8%	9%
Devoir annuler vos plans un lendemain de soirée trop arrosée <i>(professionnels ou personnels)</i>	20%	23%	36%	30%	18%	9%	8%
Avoir un coup d'un soir que vous avez regretté le lendemain	16%	18%	34%	26%	10%	5%	8%
Recontacter un ou une de vos ex-relations	16%	17%	32%	23%	8%	8%	5%
Découvrir des vidéos honteuses de vous un lendemain de soirée	13%	15%	22%	21%	8%	5%	4%
Tromper votre conjoint de l'époque	11%	11%	23%	16%	4%	3%	6%
Prendre une décision radicale pour votre look <i>(tatouage, piercing, couleur de cheveux, tête rasée, etc.)</i>	9%	9%	12%	14%	2%	5%	7%

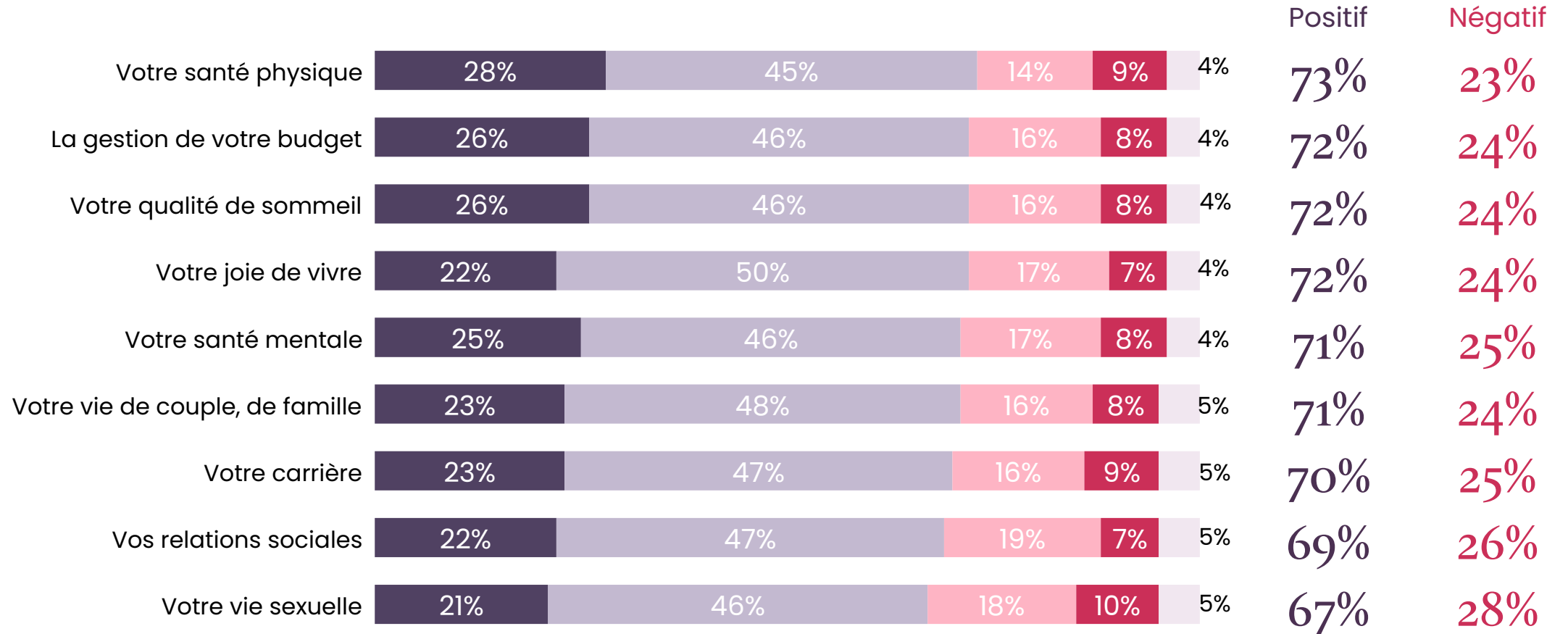


Les effets d'une *réduction* de la consommation d'alcool



1035 personnes

Q. Diriez-vous que réduire votre consommation d'alcool aurait un impact positif ou négatif sur chacun des aspects suivants de votre vie ?



Très positif
 Plutôt positif
 Plutôt négatif
 Très négatif
 NSP



Les effets d'une *réduction* de la consommation d'alcool



1035
personnes

Q. Diriez-vous que réduire votre consommation d'alcool aurait un impact positif ou négatif sur chacun des aspects suivants de votre vie ?

	% Positif	SEXE		AGE					STATUT		
		Homme	Femme	18-24 ans	25-34 ans	35-49 ans	50-64 ans	65 ans et plus	CSP+	CSP-	Inactif
Votre santé physique	73%	74%	72%	77%	72%	76%	75%	67%	77%	79%	67%
La gestion de votre budget	72%	73%	69%	78%	68%	74%	75%	65%	76%	73%	68%
Votre qualité de sommeil	72%	74%	70%	75%	72%	75%	75%	67%	75%	75%	70%
Votre joie de vivre	72%	71%	73%	80%	71%	73%	75%	65%	73%	75%	68%
Votre santé mentale	71%	72%	71%	75%	68%	74%	74%	65%	69%	76%	69%
Votre vie de couple, de famille	71%	70%	72%	76%	70%	74%	75%	64%	73%	76%	67%
Votre carrière	70%	72%	68%	77%	67%	74%	74%	62%	72%	77%	64%
Vos relations sociales	69%	70%	68%	75%	69%	70%	75%	63%	66%	79%	66%
Votre vie sexuelle	67%	68%	67%	71%	64%	72%	72%	61%	69%	74%	63%



Les effets d'une *réduction* de la consommation d'alcool



1035
personnes

Q. Diriez-vous que réduire votre consommation d'alcool aurait un impact positif ou négatif sur chacun des aspects suivants de votre vie ?

	% Positif	CONSOMMATION D'ALCOOL					
		Consommateur	... dont quotidien	... dont régulier	... dont occasionnel	... dont minimal	Non-consommateur
Votre santé physique	73%	75%	79%	76%	75%	74%	60%
La gestion de votre budget	72%	74%	78%	74%	72%	74%	60%
Votre qualité de sommeil	72%	74%	73%	74%	73%	75%	61%
Votre joie de vivre	72%	74%	64%	72%	76%	76%	61%
Votre santé mentale	71%	73%	69%	71%	74%	76%	62%
Votre vie de couple, de famille	71%	73%	74%	71%	74%	76%	60%
Votre carrière	70%	73%	71%	72%	73%	72%	62%
Vos relations sociales	69%	71%	69%	67%	75%	76%	61%
Votre vie sexuelle	67%	69%	72%	67%	70%	69%	59%



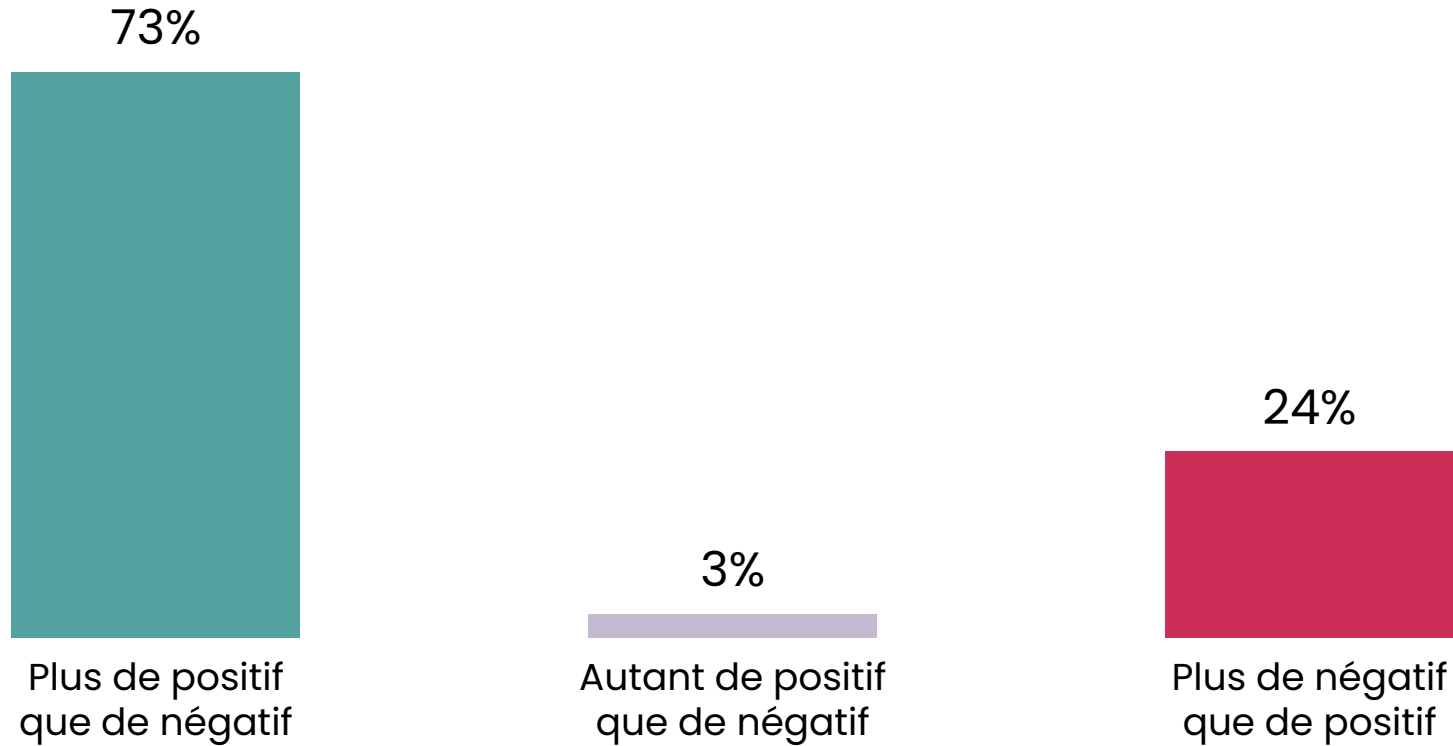
Les effets d'une *réduction* de la consommation d'alcool

Récapitulatif



1035
personnes

Q. Diriez-vous que réduire votre consommation d'alcool aurait un impact positif ou négatif sur chacun des aspects suivants de votre vie ?





Les effets d'une *réduction* de la consommation d'alcool

Récapitulatif



1035
personnes

Q. Diriez-vous que réduire votre consommation d'alcool aurait un impact positif ou négatif sur chacun des aspects suivants de votre vie ?

	% Total	SEXE		AGE					STATUT		
		Homme	Femme	18-24 ans	25-34 ans	35-49 ans	50-64 ans	65 ans et plus	CSP+	CSP-	Inactif
Trouve plus de positif que de négatif	73%	74%	73%	83%	72%	74%	78%	66%	75%	78%	69%
Trouve autant de positif que de négatif	3%	2%	4%	2%	3%	1%	2%	5%	2%	-	5%
Trouve plus de négatif que de positif	24%	24%	23%	16%	25%	25%	20%	29%	23%	22%	25%



Les effets d'une *réduction* de la consommation d'alcool

Récapitulatif



1035
personnes

Q. Diriez-vous que réduire votre consommation d'alcool aurait un impact positif ou négatif sur chacun des aspects suivants de votre vie ?

	% Total	CONSOMMATION D'ALCOOL					
		Consommateur	... dont quotidien	... dont régulier	... dont occasionnel	... dont minimal	Non-consommateur
Trouve plus de positif que de négatif	73%	75%	74%	75%	75%	76%	62%
Trouve autant de positif que de négatif	3%	2%	-	1%	3%	3%	8%
Trouve plus de négatif que de positif	24%	23%	26%	24%	22%	21%	30%



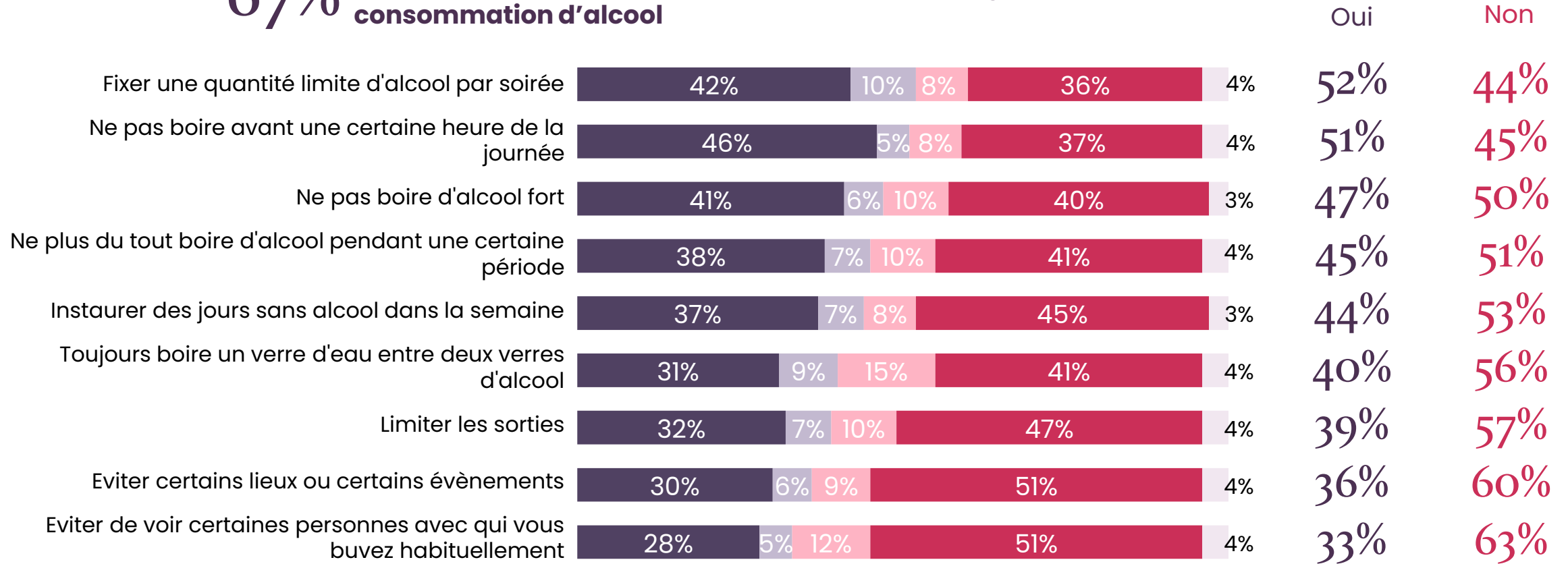
Les stratégies pour limiter la consommation d'alcool



1035 personnes

Q. Avez-vous déjà mis en place chacune des stratégies suivantes pour réduire votre consommation d'alcool ?

67% Ont déjà mis en place au moins une de ces stratégies afin de réduire leur consommation d'alcool



Oui, et vous vous y êtes tenu

Oui, mais vous avez craqué

Non, mais vous l'envisagez

Non, et vous ne l'envisagez pas

NSP



Les stratégies pour limiter la consommation d'alcool

Q. Avez-vous déjà mis en place chacune des stratégies suivantes pour réduire votre consommation d'alcool ?



1035
personnes

	% Oui	SEXE		AGE					STATUT		
		Homme	Femme	18-24 ans	25-34 ans	35-49 ans	50-64 ans	65 ans et plus	CSP+	CSP-	Inactif
Sous-total A déjà mis en place une de ces stratégies	67%	70%	64%	61%	69%	66%	70%	67%	68%	68%	66%
Fixer une quantité limite d'alcool par soirée	52%	54%	51%	51%	52%	53%	51%	54%	51%	55%	52%
Ne pas boire avant une certaine heure de la journée	51%	55%	47%	51%	53%	49%	49%	53%	49%	54%	50%
Ne pas boire d'alcool fort	47%	47%	46%	51%	50%	45%	48%	42%	46%	50%	45%
Ne plus du tout boire d'alcool pendant une certaine période	45%	44%	46%	49%	54%	46%	48%	37%	44%	53%	41%
Instaurer des jours sans alcool dans la semaine	44%	46%	42%	45%	57%	48%	43%	34%	48%	51%	37%
Toujours boire un verre d'eau entre deux verres d'alcool	40%	37%	42%	42%	43%	45%	37%	34%	46%	39%	35%
limiter les sorties	39%	41%	38%	48%	50%	40%	37%	32%	38%	45%	36%
Eviter certains lieux ou certains évènements	36%	39%	35%	40%	42%	38%	36%	33%	33%	44%	34%
Eviter de voir certaines personnes avec qui vous buvez habituellement	33%	34%	31%	39%	37%	34%	32%	27%	32%	37%	29%



Les stratégies pour limiter la consommation d'alcool



1035
personnes

Q. Avez-vous déjà mis en place chacune des stratégies suivantes pour réduire votre consommation d'alcool ?

	% Oui	CONSOMMATION D'ALCOOL					
		Consommateur	... dont quotidien	... dont régulier	... dont occasionnel	... dont minimal	Non-consommateur
Sous-total A déjà mis en place une de ces stratégies	67%	70%	82%	76%	67%	57%	54%
Fixer une quantité limite d'alcool par soirée	52%	54%	62%	58%	52%	46%	40%
Ne pas boire avant une certaine heure de la journée	51%	53%	64%	58%	49%	44%	39%
Ne pas boire d'alcool fort	47%	47%	52%	50%	45%	43%	45%
Ne plus du tout boire d'alcool pendant une certaine période	45%	44%	39%	44%	43%	46%	50%
Instaurer des jours sans alcool dans la semaine	44%	44%	38%	50%	37%	35%	40%
Toujours boire un verre d'eau entre deux verres d'alcool	40%	41%	41%	44%	42%	32%	33%
limiter les sorties	39%	39%	45%	41%	38%	39%	31%
Eviter certains lieux ou certains évènements	36%	37%	42%	39%	31%	36%	35%
Eviter de voir certaines personnes avec qui vous buvez habituellement	33%	32%	34%	32%	28%	36%	35%

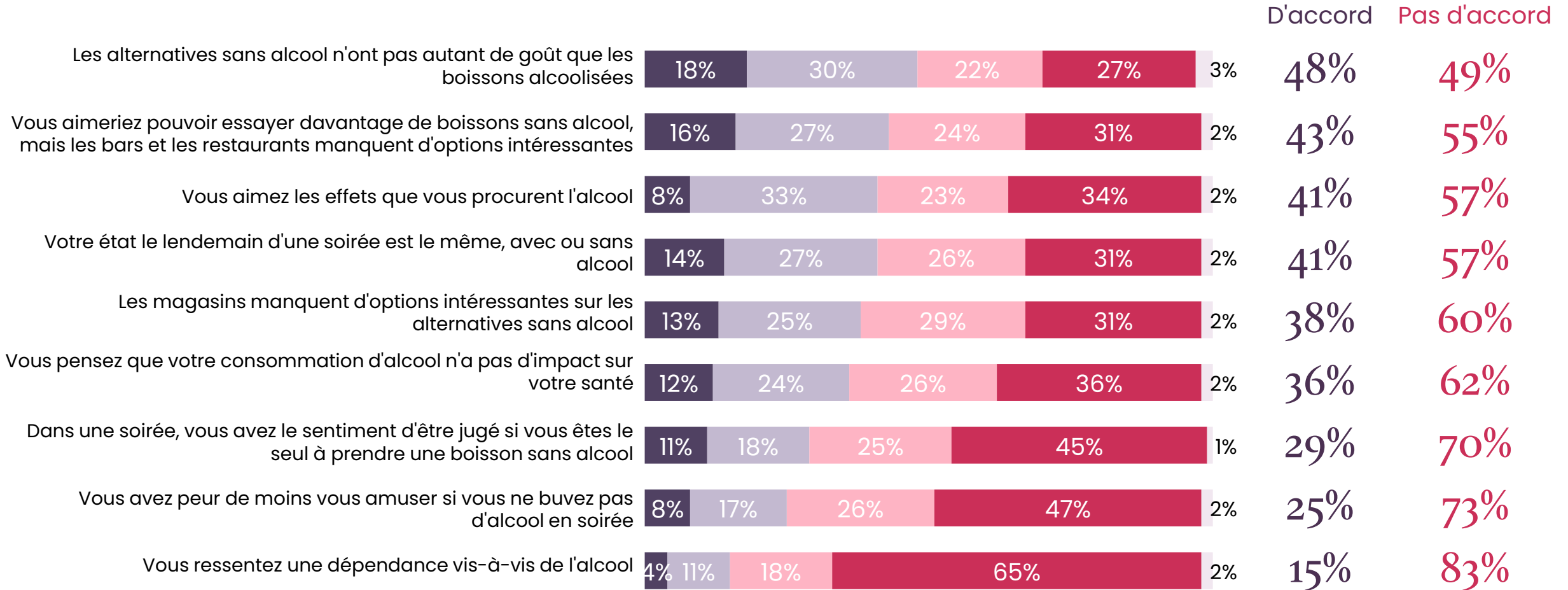


Les perceptions face à la consommation d'alcool



1035 personnes

Q. Êtes-vous d'accord ou pas d'accord avec chacune des affirmations suivantes ?





Les perceptions face à la consommation d'alcool



1035
personnes

Q. Êtes-vous d'accord ou pas d'accord avec chacune des affirmations suivantes ?

	% D'accord	SEXE		AGE					STATUT		
		Homme	Femme	18-24 ans	25-34 ans	35-49 ans	50-64 ans	65 ans et plus	CSP+	CSP-	Inactif
Les alternatives sans alcool n'ont pas autant de goût que les boissons alcoolisées	48%	56%	41%	41%	48%	44%	50%	52%	49%	51%	46%
Vous aimeriez pouvoir essayer davantage de boissons sans alcool, mais les bars et les restaurants manquent d'options intéressantes	43%	42%	44%	48%	58%	43%	39%	37%	45%	46%	39%
Vous aimez les effets que vous procurent l'alcool	41%	45%	37%	46%	53%	49%	40%	26%	50%	47%	30%
Votre état le lendemain d'une soirée est le même, avec ou sans alcool	41%	42%	38%	40%	46%	35%	40%	42%	38%	40%	42%
Les magasins manquent d'options intéressantes sur les alternatives sans alcool	38%	38%	39%	42%	46%	37%	34%	38%	39%	42%	36%
Vous pensez que votre consommation d'alcool n'a pas d'impact sur votre santé	36%	39%	34%	40%	45%	31%	35%	37%	37%	37%	36%
Dans une soirée, vous avez le sentiment d'être jugé si vous êtes le seul à prendre une boisson sans alcool	29%	28%	30%	41%	45%	31%	21%	20%	32%	32%	25%
Vous avez peur de moins vous amuser si vous ne buvez pas d'alcool en soirée	25%	29%	22%	23%	42%	29%	22%	15%	29%	33%	16%
Vous ressentez une dépendance vis-à-vis de l'alcool	15%	19%	11%	20%	28%	16%	13%	7%	17%	19%	10%



Les perceptions face à la consommation d'alcool



1035
personnes

Q. Êtes-vous d'accord ou pas d'accord avec chacune des affirmations suivantes ?

	% D'accord	CONSOMMATION D'ALCOOL					
		Consommateur	... dont quotidien	... dont régulier	... dont occasionnel	... dont minimal	Non-consommateur
Les alternatives sans alcool n'ont pas autant de goût que les boissons alcoolisées	48%	53%	77%	62%	49%	30%	21%
Vous aimeriez pouvoir essayer davantage de boissons sans alcool, mais les bars et les restaurants manquent d'options intéressantes	43%	44%	43%	47%	39%	41%	35%
Vous aimez les effets que vous procurent l'alcool	41%	47%	56%	56%	44%	20%	14%
Votre état le lendemain d'une soirée est le même, avec ou sans alcool	41%	43%	55%	47%	42%	34%	22%
Les magasins manquent d'options intéressantes sur les alternatives sans alcool	38%	39%	51%	44%	33%	31%	28%
Vous pensez que votre consommation d'alcool n'a pas d'impact sur votre santé	36%	40%	42%	43%	41%	29%	22%
Dans une soirée, vous avez le sentiment d'être jugé si vous êtes le seul à prendre une boisson sans alcool	29%	30%	42%	33%	25%	28%	28%
Vous avez peur de moins vous amuser si vous ne buvez pas d'alcool en soirée	25%	28%	49%	36%	21%	13%	8%
Vous ressentez une dépendance vis-à-vis de l'alcool	15%	16%	34%	24%	6%	4%	9%

opinionway

PARIS • BORDEAUX • VARSOVIE • CASABLANCA • ABIDJAN

Fondé en 2000 sur cette idée radicalement innovante pour l'époque, OpinionWay a été précurseur dans le renouvellement des pratiques de la profession des études marketing et d'opinion.

Forte d'une croissance continue depuis sa création, l'entreprise n'a eu de cesse de s'ouvrir vers de nouveaux horizons pour mieux adresser toutes les problématiques marketing et sociétales, en intégrant à ses méthodologies le Social Média Intelligence, l'exploitation de la smart data, les dynamiques créatives de co-construction, les approches communautaires et le storytelling.

Aujourd'hui OpinionWay poursuit sa dynamique de croissance en s'implantant géographiquement sur des zones à fort potentiel que sont l'Europe de l'Est et l'Afrique.

Enable today, shape tomorrow

C'est la mission qui anime les collaborateurs d'OpinionWay et qui fonde la relation qu'ils tissent avec leurs clients.

Le plaisir ressenti à apporter les réponses aux questions qu'ils se posent, à réduire l'incertitude sur les décisions à prendre, à tracker les insights pertinents et à co-construire les solutions d'avenir, nourrit tous les projets sur lesquels ils interviennent.

Cet enthousiasme associé à un véritable goût pour l'innovation et la transmission expliquent que nos clients expriment une haute satisfaction après chaque collaboration - 8,9/10, et un fort taux de recommandation - 3,88/4.

Le plaisir, l'engagement et la stimulation intellectuelle sont les trois mantras de nos interventions.

Restons connectés !



Recevez chaque semaine nos derniers résultats d'études dans votre boîte mail en vous abonnant à notre newsletter !

Je m'abonne

Votre contact OpinionWay

Théo Ponchel

Directeur d'études
Pôle opinion

Tel: 01 81 81 83 00
tponchel@opinion-way.com

ESOMAR²⁵
Corporate

