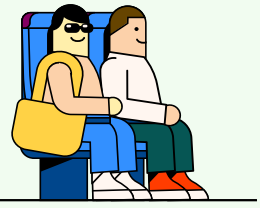


# L'EFFET POSITIF DES JEUX DE PARIS 2024 SUR L'USAGE DU MASS TRANSIT (RER, MÉTROS, TRAINS, TRAMWAYS) EN ILE-DE-FRANCE



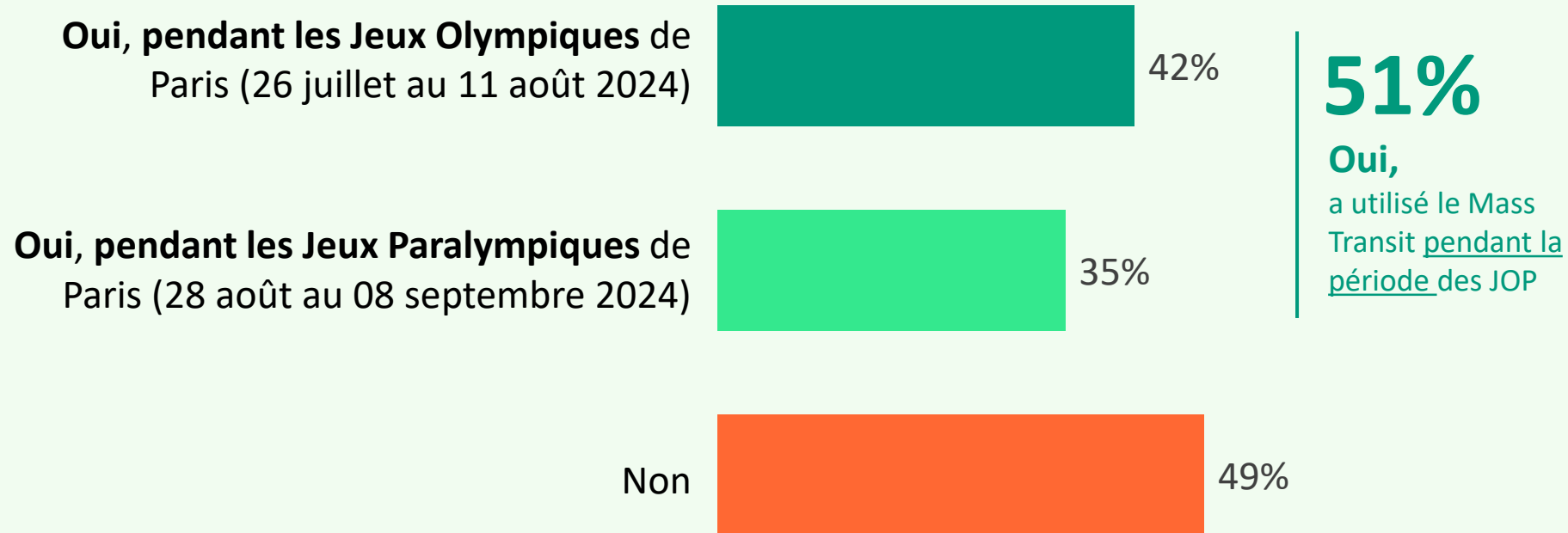
© Khushi Gahndi sur Unsplash

# 51% des Franciliens de 18 ans et plus ont utilisé les transports ferrés pendant la période des JOP de Paris 2024.



Ensemble des Franciliens  
N=5026

jo1. Vous personnellement, **avez-vous utilisé les transports ferrés** (RER-Transilien, métro, tramway) **en Île-de-France** **PENDANT LA PÉRIODE** des Jeux Olympiques et/ou Paralympiques de Paris 2024, que ce soit pour des raisons professionnelles ou personnelles ?



# Près d'1/3 des Franciliens se sont rendus à une épreuve sportive, dans une fan zone ou à une cérémonie et 84% des spectateurs s'y sont rendus via le Mass Transit.

jo2. Lors des Jeux Olympiques et/ou des Jeux Paralympiques de Paris 2024, vous êtes-vous personnellement rendu à...

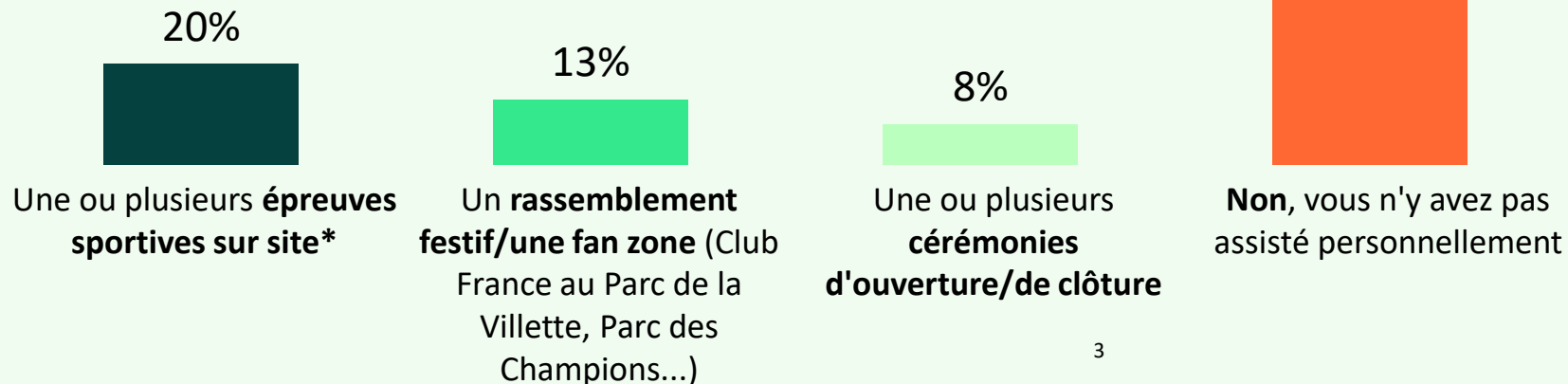
Base : Ensemble des Franciliens

jo4. Quel(s) moyen(s) de transport avez-vous utilisé pour vous rendre sur chacun de ces sites des Jeux Olympiques et/ou des Jeux Paralympiques de Paris 2024 ?

Base : a assisté à une épreuve/une cérémonie/une fan zone

**31% des Franciliens**  
ont assisté à **au moins un** évènement des JOP

**84% des spectateurs**  
ont **utilisé le Mass Transit** pour se rendre ou revenir sur/depuis un site des JOP 2024,  
**soit environ 2,5 millions de Franciliens**



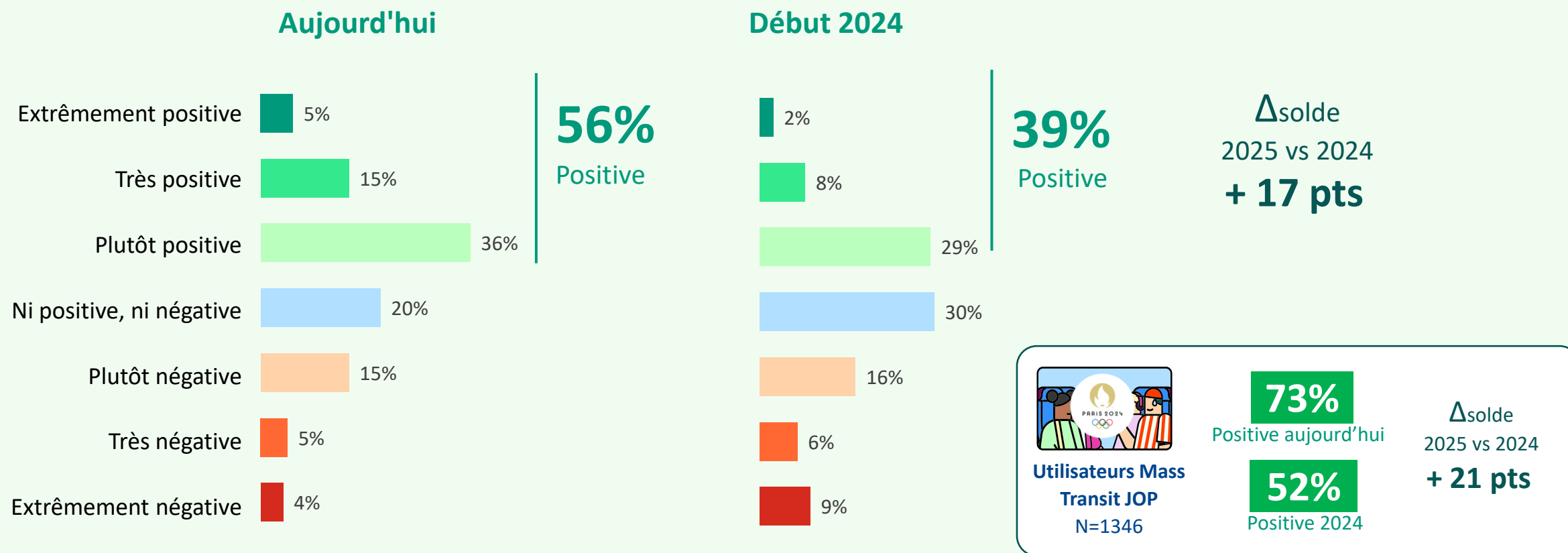
3

# Au global des Franciliens, la perception spontanée des transports ferrés est bien meilleure aujourd'hui que début 2024.

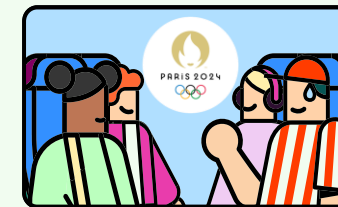


**Ensemble des Franciliens**  
N=5026

pb1. DEBUT 2024, quelle était votre PERCEPTION GLOBALE des transports ferrés dans leur ensemble (RER-Transilien, métro, tramway) circulant en Île-de-France ? /p1. Aujourd'hui, quelle est votre perception globale des transports ferrés dans leur ensemble (RER-Transilien, métro, tramway) circulant en Île-de-France ?



# Des déplacements en transports ferrés durant les JOP qui ont dépassé les attentes.



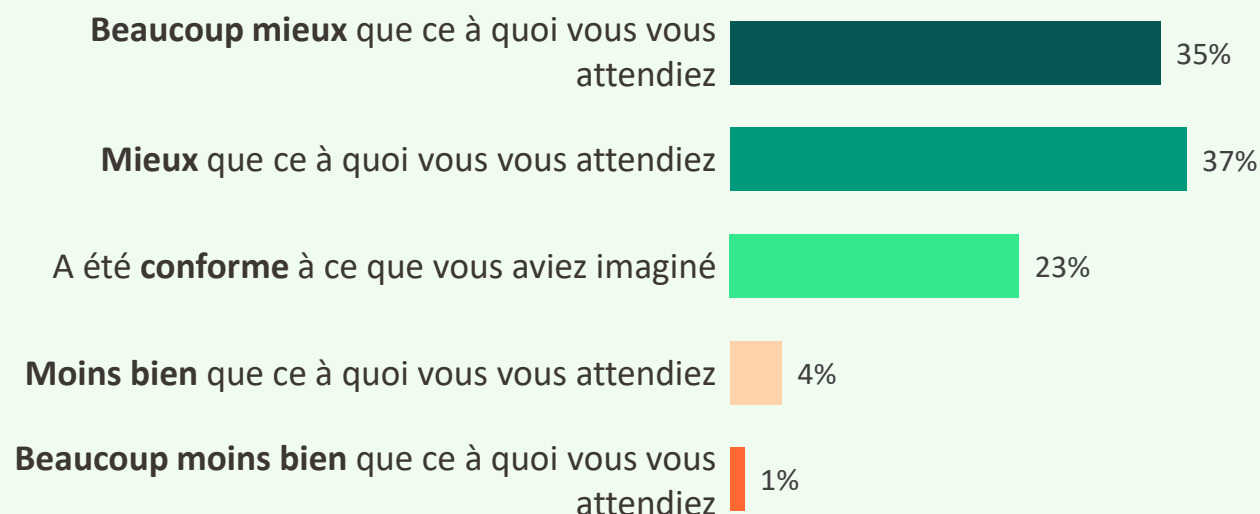
Utilisateurs Mass

Transit JOP

N=1346

jo7. Finalement, diriez-vous que vos déplacements en transports ferrés (RER-Transilien, métro, tramway) pour vous rendre sur les sites des épreuves sportives, les cérémonies d'ouverture/ ou de clôture ou les fans zones des Jeux Olympiques et/ou Paralympiques de Paris 2024 se sont déroulés...

Base : ont utilisé au moins un mode de transport ferrés (métro, tramway, RER, Transilien) pour se rendre sur un site



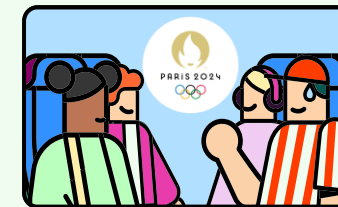
72%

Supérieur aux attentes

5%

Inférieur aux attentes

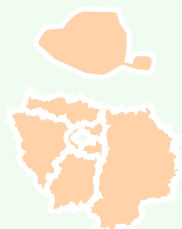
# 71 % des usagers du Mass Transit JOP estiment que cette expérience et usage durant les JOP les a incités à utiliser plus souvent les transports ferrés.



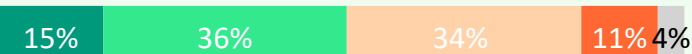
**Utilisateurs Mass Transit JOP**  
N=1346

jo8. Votre utilisation durant les Jeux Olympiques et Paralympiques vous a-t-elle donné envie d'utiliser plus souvent les transports ferrés (RER-Transilien, métro, tramway)...

Base : ont utilisé au moins un mode de transport ferrés (métro, tramway, RER, Transilien) pour se rendre sur un site



Pour des déplacements à Paris



%Oui

51%

Pour des déplacements en banlieue



46%

**61%**

Au moins un Oui



Pour vos déplacements privés / loisirs



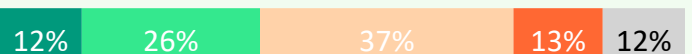
46%

**53%**

Au moins un Oui



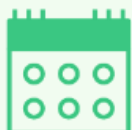
Pour vos déplacements professionnels



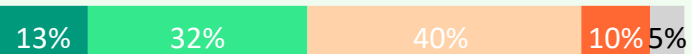
38%

**71%**

Au moins un Oui



En semaine, du lundi au vendredi

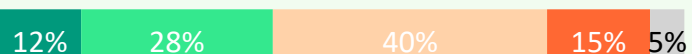


45%

**55%**

Au moins un Oui, beaucoup plus

Le week-end, le samedi ou dimanche



40%

● Oui, beaucoup plus   ● Oui, un peu plus   ● Non, pas vraiment   ● Non, pas du tout   ● Non concerné

**Méthodologie d'enquête** : échantillon de 5012 Franciliens, représentatif de la population d'Ile-de-France âgée de 18 ans et plus, interrogé en ligne du 26 mars au 9 avril.



Toute **publication totale ou partielle** doit impérativement utiliser la mention complète suivante : « **Sondage OpinionWay pour Transilien SNCF Voyageurs** » et aucune reprise de l'enquête ne pourra être dissociée de cet intitulé.



© Khushi Gahndi sur Unsplash