

opinionway,

# Charte RSE

Janvier 2025



Photo: Josh Withers sur Pexels

# ” Le mot de la responsable RSE

OpinionWay a nommé **Nadia Auzanneau**, DGA Responsable du Pôle Santé, en qualité de Responsable RSE.



OpinionWay est depuis longtemps une entreprise impliquée en matière de RSE avec des initiatives telles que la bourse aux études, l'accompagnement pro bono d'associations ou encore la conversion en dons des incentives versées aux participants de nos études quantitatives et qualitatives.

Aujourd'hui et face aux nouveaux enjeux de la transition auxquels sont particulièrement sensibles les jeunes générations, OpinionWay va encore plus loin et s'engage davantage en la matière à travers différentes actions : **Entreprise à Mission** depuis 2025, nous avons fait réaliser notre premier bilan carbone fin 2023 (le prochain aura lieu fin 2025) et nous avons mis en place différents comités (comité RSE, comité WorkingWithIt).

En tant que responsable RSE depuis peu, je suis à la fois fière et confiante d'engager OpinionWay sur cette voie avec des équipes impliquées sur ce sujet et en étant convaincue que cet engagement nous conduira à revoir également la façon de mener notre activité au quotidien !

Nadia Auzanneau, DGA – Responsable RSE

# “ opinionway’ s’est doté d’un comité

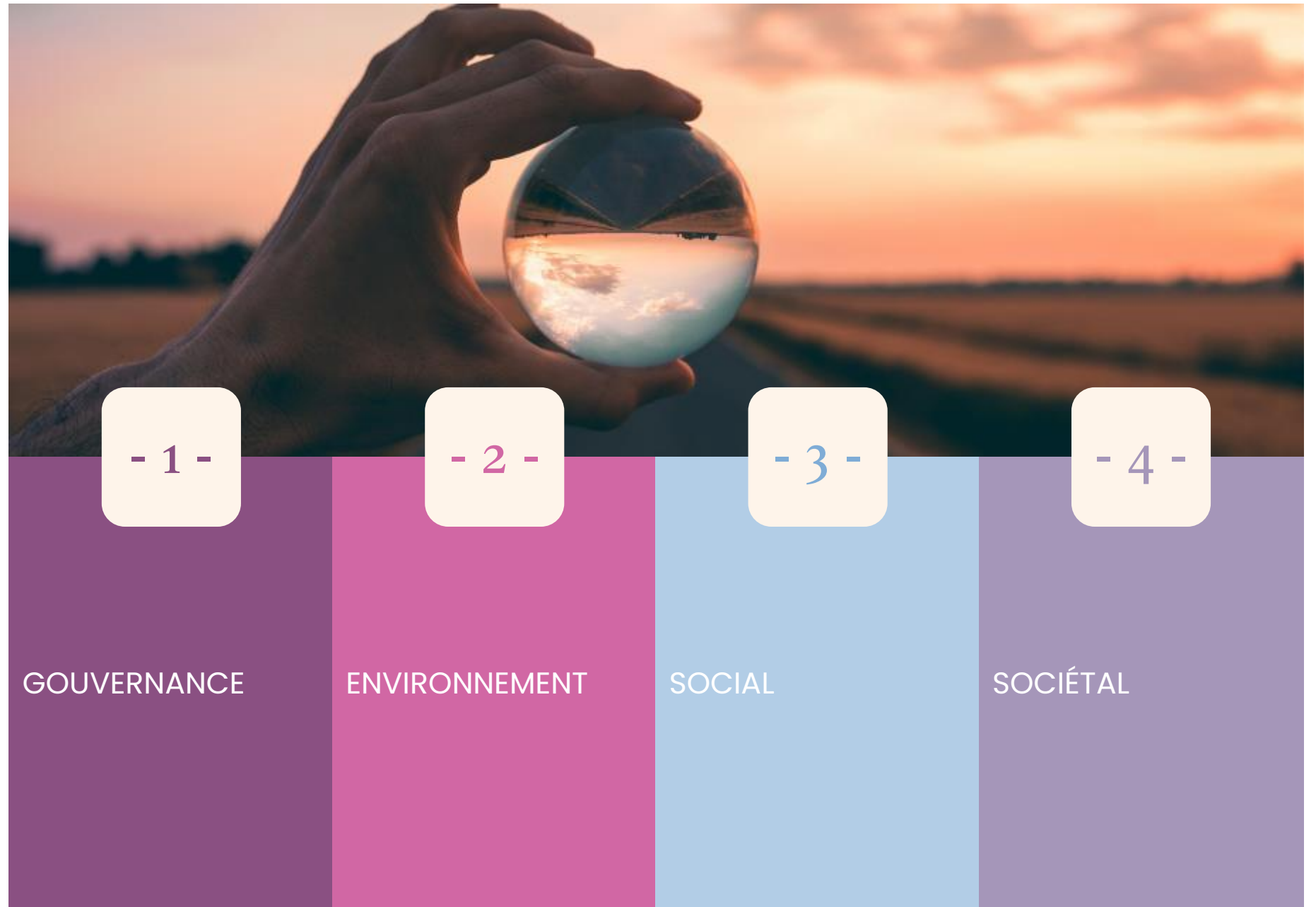


Présidé par Nadia Auzanneau, DGA en charge de la RSE au sein d’OpinionWay, le comité RSE est composé de collaborateurs issus de tous les départements et de tous statuts.

Il a pour mission de :

- ▶ Sensibiliser les collaborateurs à l’importance de la démarche RSE au sein de l’entreprise
- ▶ Réfléchir aux actions à mettre en œuvre,
- ▶ Mettre en place les actions et en évaluer leur efficacité
- ▶ Veiller au respect de la politique RSE au sein d’OW

# Des actions mises en place autour de 4 piliers





#1

GOUVERNANCE



# Nos actions sur le pilier GOUVERNANCE

## Communication semestrielle sur la stratégie et le bilan de l'entreprise

Notre entreprise s'engage à maintenir une communication transparente et régulière avec l'ensemble de ses collaborateurs.

Chaque semestre, nous organisons des sessions de communication dédiées à la présentation de notre stratégie et à l'évaluation des résultats obtenus. Ces réunions permettent de partager les objectifs à court et moyen terme, ainsi que les performances financières et opérationnelles de l'entreprise. Elles favorisent également un dialogue constructif entre la direction et les employés, renforçant ainsi la cohésion et l'engagement au sein de notre organisation.

Une newsletter interne mensuelle a également été mise en place en 2024, notamment pour tenir les salariés au courant des décisions et discussions du Comité de direction.

## Adoption d'une Politique de Santé et Sécurité au travail

Notre entreprise a instauré une Politique de Santé et Sécurité au travail rigoureuse afin de garantir un environnement de travail sain et sécurisé pour tous nos collaborateurs.

Cette politique comprend des mesures préventives et correctives visant à minimiser les risques professionnels et à promouvoir le bien-être au travail. Nous nous engageons à fournir les formations nécessaires, à évaluer régulièrement les conditions de travail et à mettre en œuvre des actions correctives pour prévenir les accidents et les maladies professionnelles. La santé et la sécurité de nos employés sont au cœur de nos préoccupations, et nous nous efforçons de créer un cadre de travail où chacun peut évoluer en toute sérénité.



# Nos actions sur le pilier GOUVERNANCE

## Engagement pour l'égalité Femme/Homme

OpinionWay est fermement engagé en faveur de l'égalité entre les hommes et les femmes. Nous avons mis en place une politique proactive visant à promouvoir l'égalité des chances et à garantir un traitement équitable pour tous nos collaborateurs, indépendamment de leur genre.

En 2023, notre engagement s'est traduit par un index d'égalité professionnelle de 78/100, reflétant nos efforts constants pour réduire les écarts de rémunération, favoriser l'accès aux postes à responsabilités et soutenir un environnement de travail inclusif.

## Stabilité professionnelle et temps de travail choisis

Nous sommes fiers de pouvoir offrir à nos collaborateurs une grande stabilité professionnelle, avec plus de 90% de nos employés en Contrat à Durée Indéterminée (CDI). Cette politique vise à renforcer la sécurité de l'emploi et à favoriser un climat de confiance et d'engagement au sein de notre entreprise.

De plus, les temps partiels sont uniquement choisis par les employés, permettant ainsi à chacun de trouver un équilibre entre vie professionnelle et personnelle.



# Nos actions sur le pilier GOUVERNANCE

## Communication des différentes actions RSE dès l'on-boarding

Nous avons intégré une section dédiée aux actions RSE dans notre livret d'accueil destiné aux nouveaux collaborateurs. Ce livret présente de manière détaillée les initiatives et les projets que nous avons mis en place pour promouvoir le développement durable, le bien-être au travail et l'engagement social.

En informant dès leur arrivée nos nouveaux employés sur nos pratiques RSE, nous les sensibilisons aux enjeux environnementaux et sociaux, et les encourageons à participer activement à nos démarches responsables.

## Instauration d'une Charte anti-corruption/conflits d'intérêt

OpinionWay a mis en place une charte anti-corruption et de prévention des conflits d'intérêts. Cette charte vise à garantir l'intégrité et la transparence dans toutes nos opérations. Elle définit des règles claires et des procédures strictes pour prévenir, détecter et traiter toute forme de corruption ou de conflit d'intérêts.





# Nos actions sur le pilier GOUVERNANCE

## Médaille d'argent EcoVadis

Notre entreprise a reçu la médaille d'argent EcoVadis en mars 2024, une distinction attribuée aux entreprises qui ont complété le processus d'évaluation EcoVadis et dont le système de gestion couvre efficacement les critères RSE définis par la méthodologie EcoVadis.

Les médailles EcoVadis sont décernées au top 35 % des entreprises évaluées, et la médaille d'argent est spécifiquement attribuée aux entreprises situées dans le top 15 % (percentile de 85 ou plus) des entreprises évaluées.

Cette reconnaissance reflète notre position parmi les entreprises ayant des performances solides en matière de responsabilité sociétale des entreprises.

ecovadis

#2



ENVIRONNEMENT



# Nos actions sur le pilier ENVIRONNEMENT

## Sensibilisation des salariés aux enjeux climatiques

Depuis septembre 2024, nous avons organisé plusieurs ateliers « Fresque du climat », animés par des membres formés de notre équipe. Ces ateliers interactifs permettent de mieux comprendre les mécanismes du changement climatique et d'identifier des pistes d'actions concrètes à mettre en œuvre au sein de l'entreprise.

Par ailleurs, nous participons au challenge « Ma Petite Planète », une compétition ludique et éducative visant à sensibiliser et mobiliser nos collaborateurs autour des enjeux environnementaux.

Enfin, nous avons engagé plusieurs initiatives de sensibilisation, telles que des campagnes d'emailing et des mises à jour sur notre portail interne pour encourager les bonnes pratiques en termes de réduction de l'empreinte carbone.

## Adoption d'un plan de sobriété énergétique et numérique

Notre entreprise a instauré un plan de sobriété énergétique afin de réduire sa consommation d'énergie et de promouvoir des pratiques durables.

Ce plan comprend plusieurs initiatives touchant notamment les outils numériques : telles que la réduction du nombre de serveurs physiques dans notre salle informatique, suppression des postes téléphoniques physiques remplacés par des solutions SIP moins énergivores.

Le système de climatisation a été revu pour une meilleure efficacité énergétique. Nous encourageons également nos équipes à adopter des comportements écoresponsables, comme l'extinction des ordinateurs et des écrans en fin de journée.



# Nos actions sur le pilier ENVIRONNEMENT

## Programme de seconde vie du matériel informatique

La durée de vie des PC des collaborateurs a été allongée de 3 ans à 4 ans.

Lorsque les PC deviennent obsolètes pour notre activité mais toujours en état de fonctionnement, ils sont cédés à une association pour une seconde vie.

## Recyclage du matériel informatique

Nous avons mis en place un programme de recyclage du matériel informatique afin de gérer de manière responsable les équipements obsolètes et de réduire notre impact environnemental.

Ce programme inclut la collecte systématique des équipements informatiques usagés, tels que les ordinateurs, écrans, câbles, claviers et souris, en vue de leur valorisation par des partenaires spécialisés comme Recycl'Ordi.



# Nos actions sur le pilier ENVIRONNEMENT

## Application du tri sélectif

Nous avons instauré un système de tri sélectif pour gérer efficacement les déchets et promouvoir des pratiques écologiques au sein de nos locaux.

Depuis septembre 2024, nous avons installé deux poubelles par étage, dédiées aux emballages et aux autres déchets, et supprimé les poubelles individuelles dans les autres espaces, limitant ainsi leur nombre à une par open space.

Cette initiative vise à réduire les déchets, à encourager le tri sélectif et à perpétuer les bons gestes écologiques parmi nos collaborateurs.

## Réalisation d'un bilan carbone

Nous avons fait réaliser par la société SAMI notre bilan carbone en 2023 afin de disposer d'un diagnostic précis sur nos émissions carbone.

Nous prévoyons la réédition de ce bilan tous les 3 ans et la mise en place d'actions correctrices.



## Nos actions sur le pilier ENVIRONNEMENT

### Mise en place d'un plan de mobilité durable

Notre entreprise a développé un plan de mobilité durable visant à promouvoir des modes de transport écologiques et à réduire l'empreinte carbone liée aux déplacements professionnels.

Ce plan inclut la négociation de l'augmentation du plafond du forfait mobilité pour nos salariés, facilitant ainsi l'adoption de moyens de transport plus respectueux de l'environnement, tels que le covoiturage, le vélo ou les transports en commun. Lors des voyages en dehors de Paris pour raisons professionnelles, le train est toujours privilégié à l'avion lorsque cela est possible.

### Mise à disposition de gourdes en verre et de tasses

Dans le cadre de notre politique de réduction des déchets plastiques et de promotion de pratiques durables, nous avons mis à disposition de nos collaborateurs des gourdes en verre et des tasses réutilisables. Elles permettent de diminuer l'utilisation de contenants à usage unique, contribuant ainsi à la réduction de notre empreinte environnementale.



# Nos actions sur le pilier ENVIRONNEMENT

## Utilisation exclusive de papier recyclé

OpinionWay s'engage à minimiser son impact environnemental en adoptant l'utilisation exclusive de papier recyclé pour toutes ses activités. Cette initiative vise à réduire la consommation de ressources naturelles et à promouvoir une gestion responsable des déchets.



#3

SOCIAL - BIEN-ÊTRE



# ” Nos actions sur le pilier SOCIAL - BIEN-ÊTRE

## Adhésion à l'association Cancer@Work

OpinionWay a rejoint l'association Cancer@Work, démontrant ainsi notre engagement envers la promotion et le maintien en activité des personnes souffrant de cancers ou de maladies chroniques. En adhérant à cette association, nous participons activement à des initiatives de sensibilisation et de soutien.

Nous avons également constitué un **Comité WorkingWithIt** au sein de notre organisation pour porter ces sujets et mettre en place des actions concrètes visant à améliorer la qualité de vie au travail des collaborateurs touchés par ces maladies.



## Réalisation d'une étude de climat interne et instauration d'un programme de bien-être au travail

Depuis 2008, OpinionWay réalise annuellement des études de climat interne afin de recueillir les perceptions et les ressentis des collaborateurs sur divers aspects de leur vie professionnelle.

Ces enquêtes, menées de manière anonyme, nous permettent d'identifier les points d'amélioration et de mettre en place des actions adaptées pour répondre aux attentes de nos équipes.

En complément, nous avons instauré un programme de bien-être au travail depuis 2017.



# Nos actions sur le pilier SOCIAL - BIEN-ÊTRE

## Proposition d'un Plan d'épargne entreprise (PPE) incluant un abondement de 30% de l'entreprise

Notre entreprise propose à ses collaborateurs un Plan d'Épargne Entreprise (PPE) attractif, visant à encourager l'épargne salariale et à renforcer la sécurité financière des collaborateurs.

Ce dispositif inclut un abondement de 30% de la part de l'entreprise, permettant ainsi aux salariés de bénéficier d'un complément significatif à leurs économies.

En 2024, les salariés ont également pu bénéficier du plan d'actionnariat salarié du groupe LVMH, leur permettant d'investir en actions LVMH à des conditions préférentielles.

## Signature d'une charte sur le droit à la déconnexion

Notre entreprise a signé une charte sur le droit à la déconnexion, affirmant ainsi notre engagement à respecter l'équilibre entre vie professionnelle et vie personnelle de nos collaborateurs. Cette charte établit des principes clairs pour garantir que les employés ne soient pas sollicités en dehors de leurs heures de travail, sauf en cas de nécessité absolue.



# Nos actions sur le pilier SOCIAL - BIEN-ÊTRE

## Formation des équipes

Notre entreprise accorde une importance primordiale à la montée en compétences de ses collaborateurs.

En 2024, nous avons dispensé 202 actions de formation ou de sensibilisation, totalisant 694 heures, pour répondre aux besoins de développement professionnel de nos équipes.

Ces formations, qu'elles soient internes ou externes, couvrent une vaste gamme de compétences, allant des nouvelles technologies aux techniques de management, en passant par les adaptations nécessaires aux postes de travail.

## Sensibilisation des salariés au sexisme ordinaire et harcèlement sexuel

OpinionWay s'engage à lutter fermement contre le sexisme ordinaire et le harcèlement sexuel en milieu de travail. Pour ce faire, nous avons mis en place un atelier de sensibilisation destiné à tous nos collaborateurs, visant à les informer et à les former sur ces problématiques.

Deux salariés, référents harcèlement sexuel, sont disponibles pour l'ensemble des salariés.



#4

SOCIÉTAL



# Nos actions sur le pilier SOCIÉTAL

## Programme de conversion des incentives en dons pour les panélistes et participants aux études

Depuis 2003, notre entreprise a mis en place un programme innovant permettant de convertir les incentives des panélistes et des participants à nos études en dons pour des associations caritatives.

Grâce à cette initiative, plus de 200 000 euros ont été reversés à des organisations telles que Noé Conservation, Bibliothèques sans frontières et A Chacun Son Everest.

Ce programme offre aux participants la possibilité de soutenir des causes importantes tout en contribuant à nos projets de recherche.

## Bourse aux études pour accompagner des jeunes entrepreneurs

Notre entreprise soutient activement l'entrepreneuriat et l'innovation à travers notre programme de bourse aux études.

Chaque année, nous réalisons *pro bono* trois études pour accompagner de jeunes entrepreneurs, notamment les lauréats des programmes Les Audacieuses et PIA avec La Ruche. Ce soutien permet à ces jeunes talents de bénéficier de précieuses analyses et insights pour développer leurs projets et affiner leurs stratégies.

Depuis 2007, OpinionWay a accompagné des entrepreneurs sur des sujets aussi variés que l'insertion par l'emploi, la conception de vêtements de sports à base de plastique recyclé, la mise en place de balances pour le vrac, le recyclage de produits frais, la musicothérapie, la distribution de produits invendus ou de nos régions ou de fleurs... pour les aider à se développer !

# ” Nos actions sur le pilier SOCIÉTAL

## Offre d'une étude pour décerner le prix du Public OpinionWay lors des Mlle Pitch Awards

Dans le cadre de notre engagement à soutenir la créativité et l'innovation au service de grandes causes, nous offrons chaque année une étude pour décerner le prix du Public OpinionWay lors des Mlle Pitch Awards.

Ce concours créatif citoyen récompense les initiatives et les projets innovants ayant un impact positif sur la société et permettant à des associations/des causes (Médecins du Monde, la Croix Rouge, Aides, ....) de gagner en visibilité.

En réalisant cette étude, nous permettons au public de s'exprimer et de choisir le projet qui les inspire le plus, renforçant ainsi la dimension participative et démocratique de l'événement.

## Création d'un fichier d'adresses vertueuses pour déjeuner

Nous avons créé un fichier d'adresses vertueuses pour déjeuner, disponible pour nos collaborateurs.

Ce fichier recense des restaurants et des établissements proposant des options végétariennes, véganes, ainsi que des produits de saison et locaux, à Paris et à Bordeaux.

En favorisant ces choix alimentaires, nous encourageons nos employés à adopter des habitudes de consommation plus durables et respectueuses de l'environnement.

Pour 2025 ?



# OpinionWay, entreprise à mission!

Depuis janvier 2025, OpinionWay est une entreprise à mission!



Conjuguer l'humain et l'innovation pour accompagner marques et organisations dans leurs prises de décision vers un futur souhaitable

Eclairer nos clients sur les enjeux de développement durable et sociétaux

Cultiver les liens, l'agilité et l'enthousiasme au sein de notre entreprise

Questionner en continu la pertinence de nos approches



2025



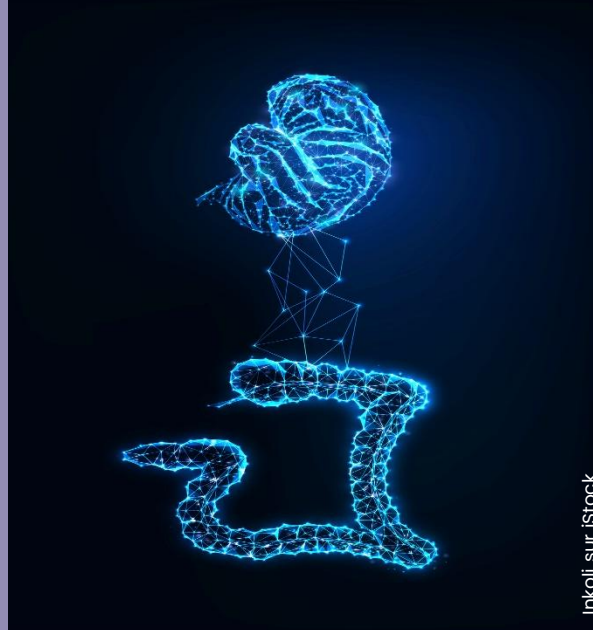
La rédaction d'une nouvelle Charte IA intégrant les règles à respecter pour limiter notre impact numérique



Thijs van der Weide sur Pexels



Une communication régulière sur les pratiques vertueuses à l'ensemble des salariés tout au long de l'année



Inkoll sur iStock

L'envoi à nos fournisseurs d'un questionnaire RSE pour élaborer un index et suivre son évolution dans le temps (Q1 2025)

2025



De nouvelles fresques



Participation à différentes actions nationales de sensibilisation (climatiques, médicales...)



# opinionway

PARIS • BORDEAUX • BRUXELLES • VARSOVIE • CASABLANCA • ABIDJAN

Fondé en 2000 sur cette idée radicalement innovante pour l'époque, OpinionWay a été précurseur dans le renouvellement des pratiques de la profession des études marketing et d'opinion.

Forte d'une croissance continue depuis sa création, l'entreprise n'a eu de cesse de s'ouvrir vers de nouveaux horizons pour mieux adresser toutes les problématiques marketing et sociétales, en intégrant à ses méthodologies le Social Média Intelligence, l'exploitation de la smart data, les dynamiques créatives de co-construction, les approches communautaires et le storytelling.

Aujourd'hui OpinionWay poursuit sa dynamique de croissance en s'implantant géographiquement sur des zones à fort potentiel que sont l'Europe de l'Est et l'Afrique.

## Enable today, shape tomorrow

C'est la mission qui anime les collaborateurs d'OpinionWay et qui fonde la relation qu'ils tissent avec leurs clients.

Le plaisir ressenti à apporter les réponses aux questions qu'ils se posent, à réduire l'incertitude sur les décisions à prendre, à tracker les insights pertinents et à co-construire les solutions d'avenir, nourrit tous les projets sur lesquels ils interviennent.

Cet enthousiasme associé à un véritable goût pour l'innovation et la transmission expliquent que nos clients expriment une haute satisfaction après chaque collaboration – 8,9/10, et un fort taux de recommandation – 3,88/4.

Le plaisir, l'engagement et la stimulation intellectuelle sont les trois mantras de nos interventions.

## Restons connectés !



Recevez chaque semaine nos derniers résultats d'études dans votre boîte mail en vous abonnant à notre newsletter !

*Je m'abonne*

## Votre contact OpinionWay

### Nadia Auzanneau

Directrice Générale Adjointe  
Responsable RSE

Tel. +33 1 81 81 83 00  
nauzanneau@opinion-way.com

**ESOMAR**<sup>25</sup>  
Corporate

