

“*opinionway*” pour



Les jeunes et l'intégration des enjeux environnementaux par les établissements d'enseignement supérieur

Vague 3

Janvier 2025



ESOMAR²⁴
Corporate



© Naassom Azevedo



La méthodologie



“ La méthodologie de l'enquête



Echantillon de **1047 personnes, représentatif des étudiants français dans l'enseignement supérieur.**

L'échantillon a été constitué selon la **méthode des quotas**, au regard des critères de sexe, de région, de type de structure et de type d'établissement.



L'échantillon a été interrogé par **questionnaire auto-administré en ligne sur système CAWI** (Computer Assisted Web Interview).



Les interviews ont été réalisées **du 3 au 9 décembre 2024.**

Pour les remercier de leur participation, les panélistes ont touché des incentives ou ont fait un don à l'association proposée de leur choix.



OpinionWay a réalisé cette enquête en appliquant les procédures et règles de la **norme ISO 20252**



Les résultats de ce sondage doivent être lus en tenant compte des marges d'incertitude : 1,4 à 3,1 points au plus pour un échantillon de 1000 répondants.

Toute publication totale ou partielle doit impérativement utiliser la mention complète suivante :

« Sondage OpinionWay pour Mines Saint-Etienne »

et aucune reprise de l'enquête ne pourra être dissociée de cet intitulé.





Le profil de l'échantillon



“ Le profil de l'échantillon

Etudiants inscrits dans l'enseignement supérieur

Source : DEPP



	Sexe	%
	Hommes	51%
	Femmes	49%



	Région	%
	Ile-de-France	26%
	Autres régions	74%



	Statut de l'établissement	%
	Public	80%
	Privé	20%



	Type d'établissement	%
	Université	40%
	Autres établissements	60%



Les résultats

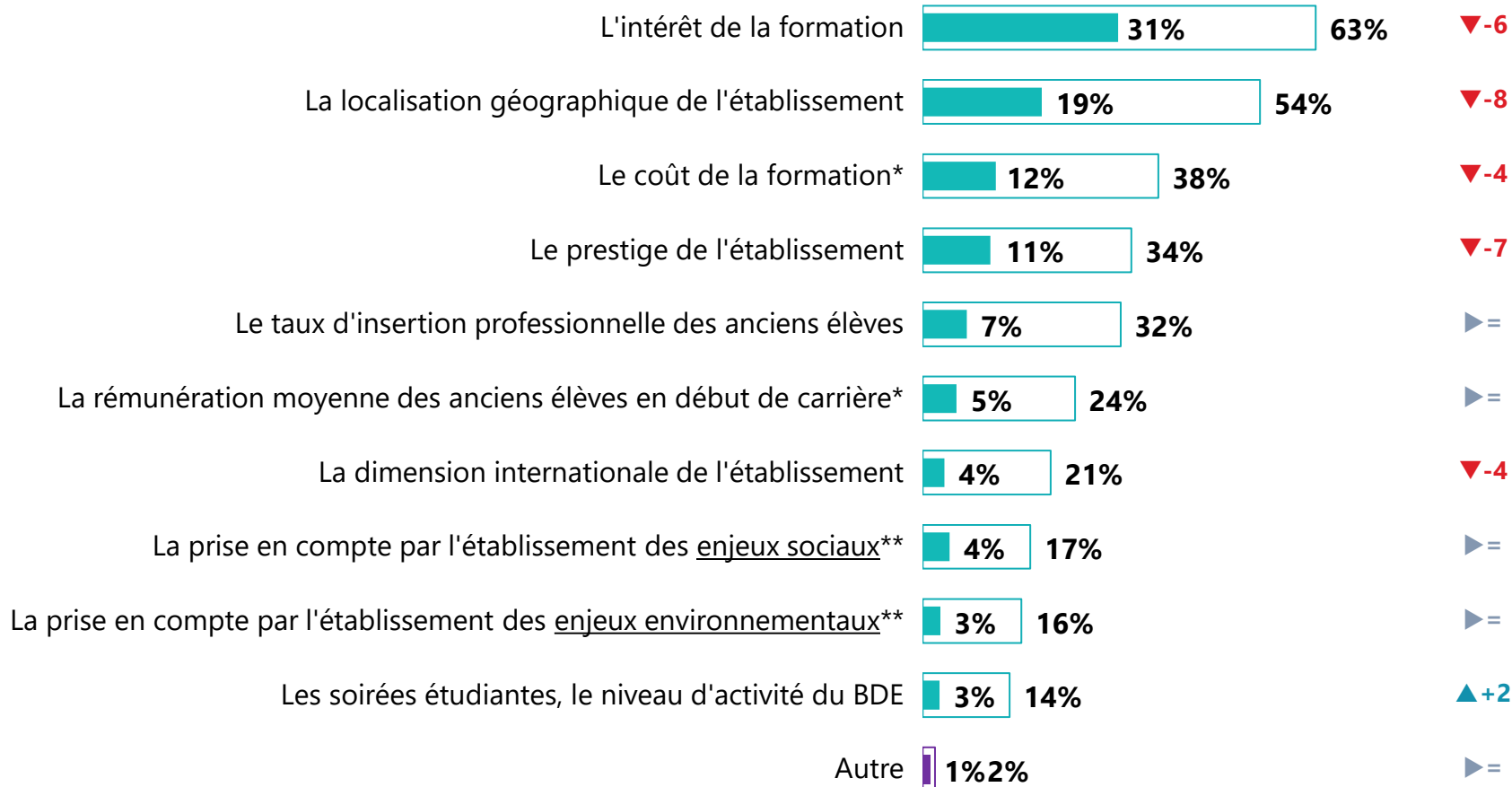


“ Les principaux critères pour choisir leur établissement

Q. Quels sont les principaux critères que vous avez pris en compte pour choisir votre école / université actuelle ?

Plusieurs réponses possibles, total supérieur à 100%

En premier Au total

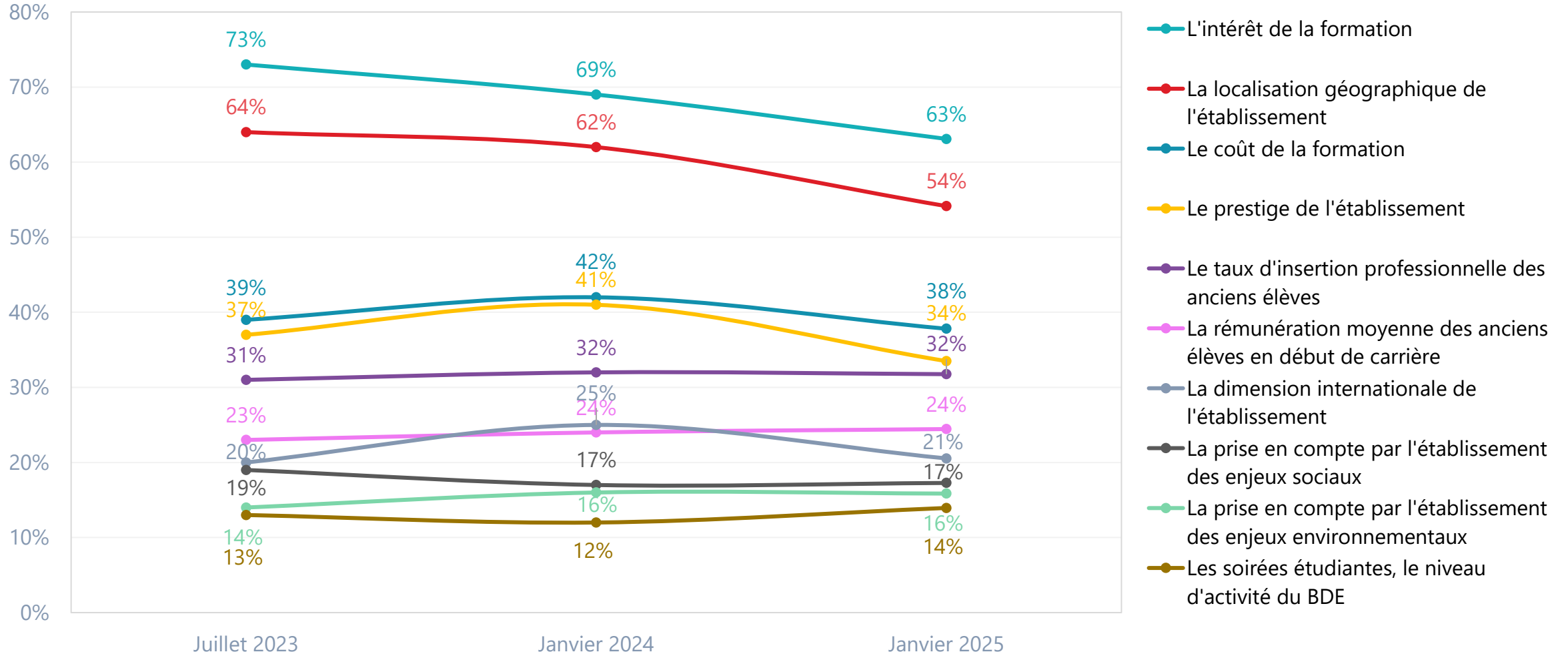




Les principaux critères pour choisir leur établissement

Q. Quels sont les principaux critères que vous avez pris en compte pour choisir votre école / université actuelle ?

Plusieurs réponses possibles, total supérieur à 100%



“ Les principaux critères pour choisir leur établissement

Q. Quels sont les principaux critères que vous avez pris en compte pour choisir votre école / université actuelle ?
Plusieurs réponses possibles, total supérieur à 100%



Les principaux critères pour choisir leur établissement

Q. Quels sont les principaux critères que vous avez pris en compte pour choisir votre école / université actuelle ?

Plusieurs réponses possibles, total supérieur à 100%

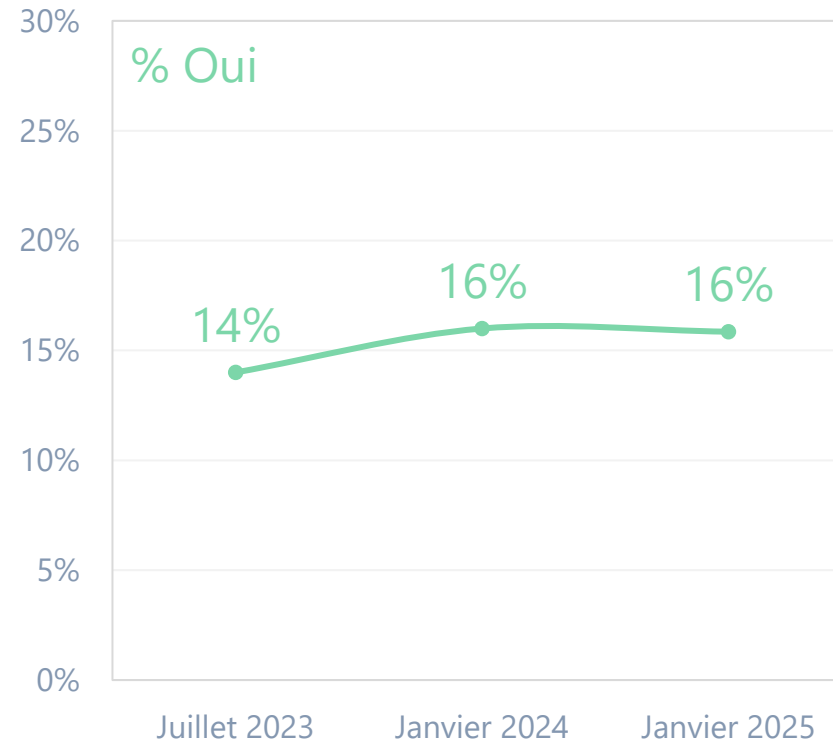
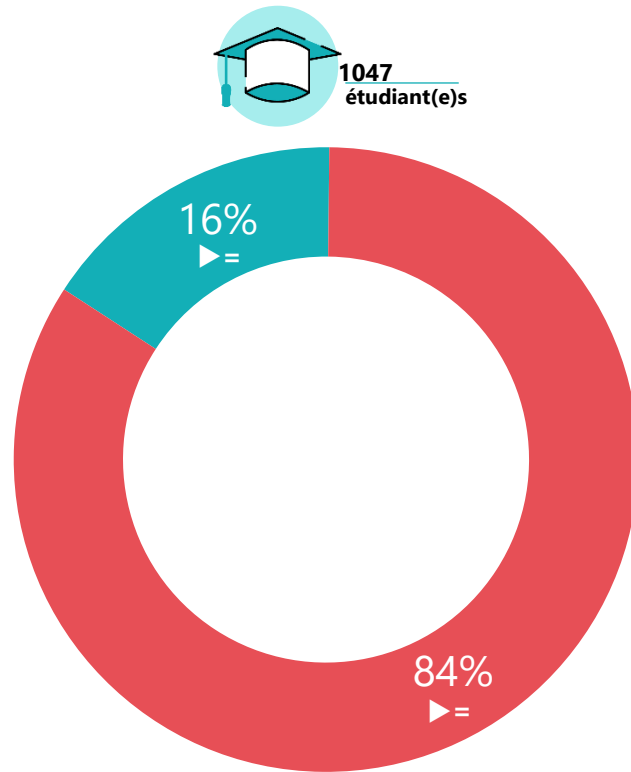
	% Au total	Sexe		Âge		Formation scientifique		Sensibilité environnementale		
		Homme	Femme	Moins de 22 ans	22 ans et plus	Oui	Non	Importante	Moyenne	Faible
Sous-total Enjeux financiers	50%	55%	45%	49%	53%	50%	49%	51%	49%	53%
Sous-total Enjeux environnementaux ou sociaux	24%	27%	22%	23%	28%	23%	24%	30%	24%	12%
L'intérêt de la formation	63%	59%	67%	64%	61%	61%	63%	68%	62%	62%
La localisation géographique de l'établissement	54%	50%	59%	57%	49%	52%	57%	50%	58%	48%
Le coût de la formation	38%	40%	35%	36%	41%	36%	38%	40%	36%	44%
Le prestige de l'établissement	34%	36%	31%	34%	33%	33%	32%	42%	31%	25%
Le taux d'insertion professionnelle des anciens élèves	32%	33%	30%	32%	32%	34%	29%	33%	33%	24%
La rémunération moyenne des anciens élèves en début de carrière	24%	30%	19%	25%	23%	26%	22%	25%	25%	19%
La dimension internationale de l'établissement	21%	20%	21%	21%	20%	19%	21%	22%	21%	14%
La prise en compte par l'établissement des enjeux sociaux	17%	19%	16%	16%	19%	15%	18%	19%	18%	9%
La prise en compte par l'établissement des enjeux environnementaux	16%	17%	15%	15%	18%	15%	16%	21%	15%	5%
Les soirées étudiantes, le niveau d'activité du BDE	14%	16%	12%	14%	15%	15%	14%	14%	15%	9%
Autre	2%	2%	2%	2%	2%	1%	2%	1%	2%	2%

“ Les enjeux environnementaux comme critère de choix

Q. Quels sont les principaux critères que vous avez pris en compte pour choisir votre école / université actuelle ?

% Au total

% La prise en compte par l'établissement des enjeux environnementaux



● Oui

● Ne cite pas cet item

“ Les enjeux environnementaux comme critère de choix

Q. Quels sont les principaux critères que vous avez pris en compte pour choisir votre école / université actuelle ?

% Au total

% La prise en compte par l'établissement des enjeux environnementaux

	% Total	Sexe		Âge		Formation scientifique		Sensibilité environnementale		
		Homme	Femme	Moins de 22 ans	22 ans et plus	Oui	Non	Importante	Moyenne	Faible
Oui	16%	17%	15%	15%	18%	15%	16%	21%	15%	5%
Ne cite pas cet item	84%	83%	85%	85%	82%	85%	84%	79%	85%	95%



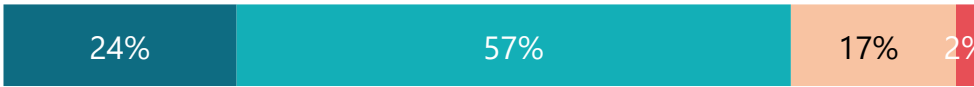
L'intégration des enjeux environnementaux par les établissements

Q. Vous personnellement, avez-vous le sentiment que votre école / université actuelle a intégré ou non les enjeux environnementaux... ?



Oui

De manière générale



81% ▲+1

Dans le soutien aux projets étudiants (projets associatifs, entrepreneuriaux, césures, etc.)



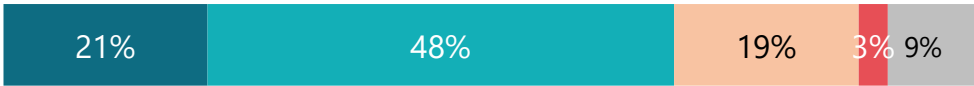
71% ▼-6

Dans son fonctionnement interne général (utilisation de produits d'hygiène et entretien écoresponsables, de produits biologiques, etc.)



69% ▼-2

Dans ses activités de recherche et d'innovation



69% ▼-7

Dans le contenu des enseignements dispensés



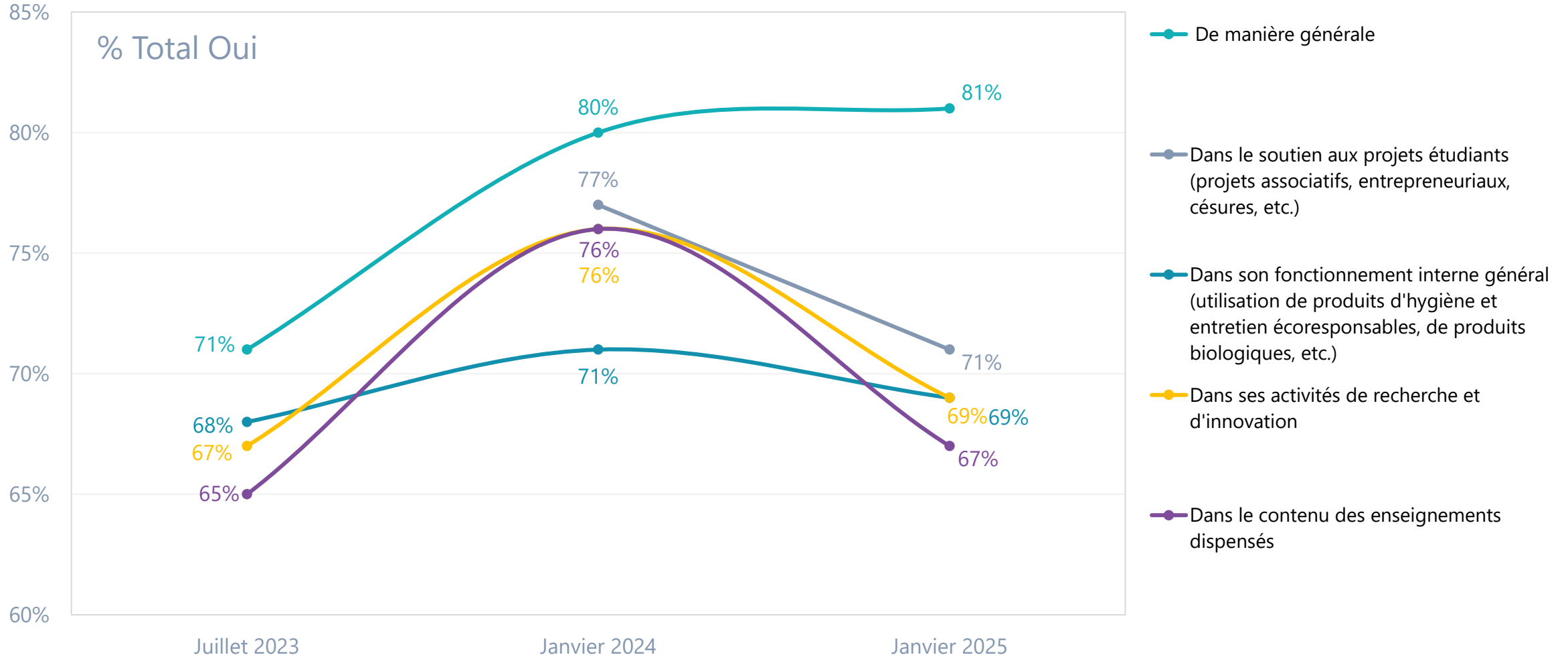
67% ▼-9

● Oui, complètement ● Oui, en partie ● Non, pas vraiment ● Non, pas du tout ● NSP



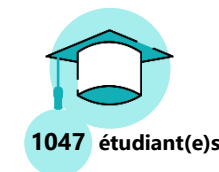
L'intégration des enjeux environnementaux par les établissements

Q. Vous personnellement, avez-vous le sentiment que votre école / université actuelle a intégré ou non les enjeux environnementaux... ?





L'intégration des enjeux environnementaux par les établissements

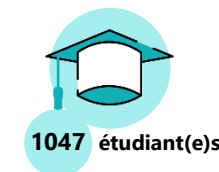


Q. Vous personnellement, avez-vous le sentiment que votre école / université actuelle a intégré ou non les enjeux environnementaux... ?

	% Oui	Sexe		Âge		Formation scientifique		Sensibilité environnementale		
		Homme	Femme	Moins de 22 ans	22 ans et plus	Oui	Non	Importante	Moyenne	Faible
De manière générale	81%	84%	79%	80%	84%	82%	78%	86%	80%	73%
Dans le soutien aux projets étudiants (projets associatifs, entrepreneuriaux, césures, etc.)	71%	72%	71%	73%	68%	73%	69%	75%	72%	56%
Dans son fonctionnement interne général (utilisation de produits d'hygiène et entretien écoresponsables, de produits biologiques, etc.)	69%	70%	67%	69%	66%	71%	65%	71%	68%	63%
Dans ses activités de recherche et d'innovation	69%	70%	67%	69%	70%	70%	65%	73%	69%	54%
Dans le contenu des enseignements dispensés	67%	69%	66%	67%	70%	70%	64%	74%	65%	61%



L'intégration des enjeux environnementaux par les établissements



Q. Vous personnellement, avez-vous le sentiment que votre école / université actuelle a intégré ou non les enjeux environnementaux... ?

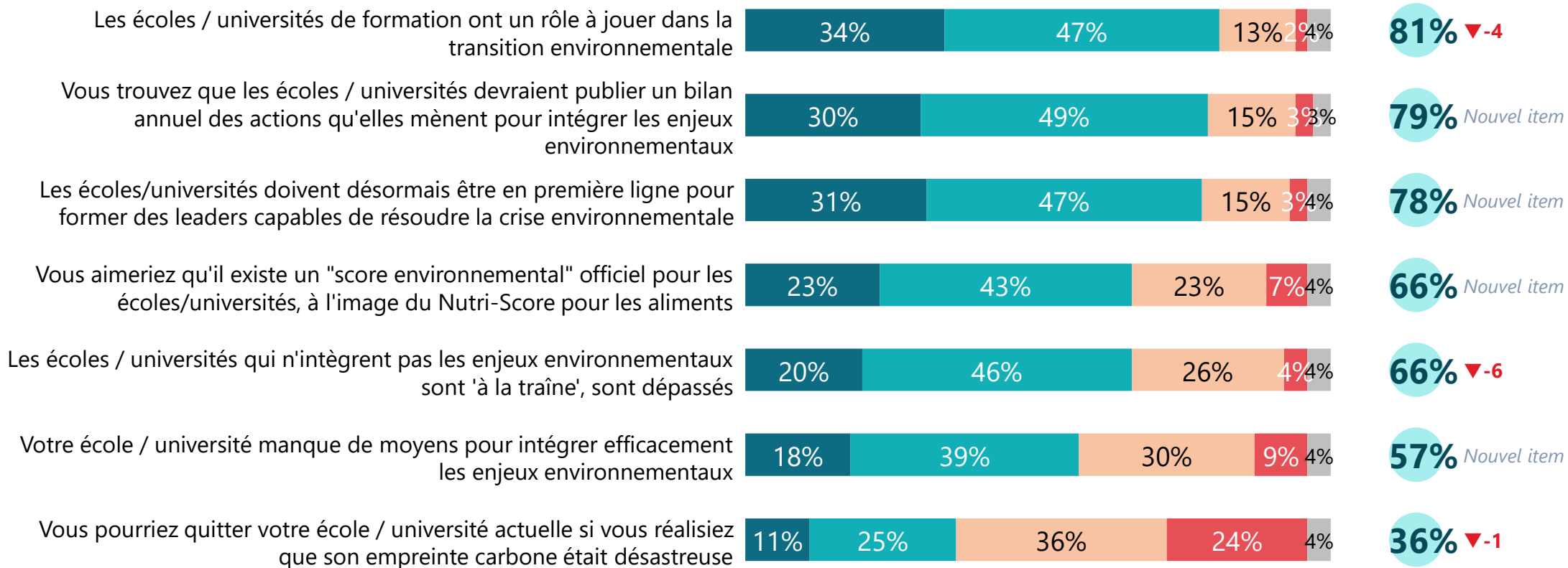
	% Oui, complètement	Sexe		Âge		Formation scientifique		Sensibilité environnementale		
		Homme	Femme	Moins de 22 ans	22 ans et plus	Oui	Non	Importante	Moyenne	Faible
De manière générale	24%	28%	21%	24%	25%	26%	21%	31%	22%	16%
Dans le soutien aux projets étudiants (projets associatifs, entrepreneuriaux, césures, etc.)	29%	29%	29%	30%	27%	30%	27%	36%	28%	14%
Dans son fonctionnement interne général (utilisation de produits d'hygiène et entretien écoresponsables, de produits biologiques, etc.)	24%	27%	20%	23%	25%	25%	22%	26%	23%	19%
Dans ses activités de recherche et d'innovation	21%	23%	19%	21%	22%	24%	17%	29%	18%	15%
Dans le contenu des enseignements dispensés	20%	22%	19%	20%	23%	22%	18%	27%	18%	15%

Les opinions relatives aux universités et à leurs responsabilités environnementales

Q. Etes-vous d'accord ou pas d'accord avec chacune des affirmations suivantes ?



D'accord



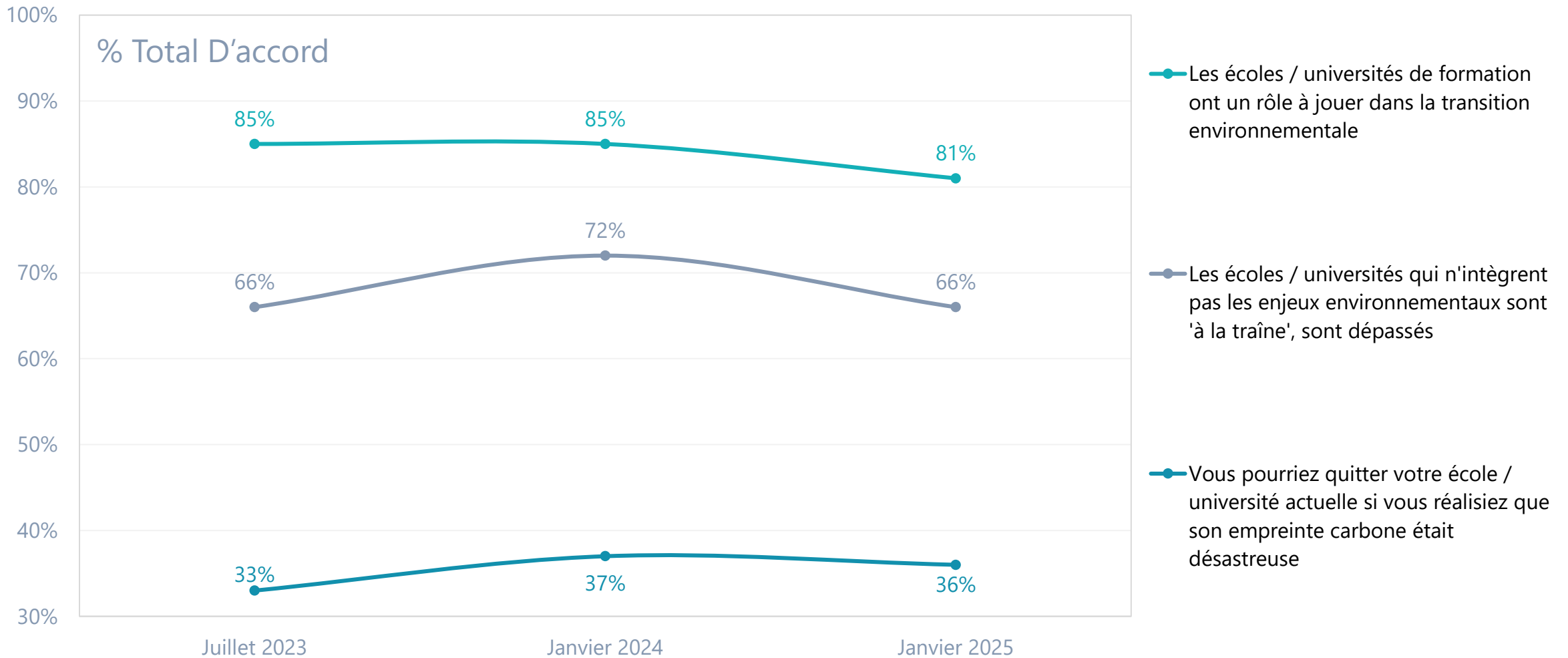
● Tout à fait d'accord ● Plutôt d'accord ● Plutôt pas d'accord ● Pas du tout d'accord ● NSP



Les opinions relatives aux universités et à leurs responsabilités environnementales



Q. Etes-vous d'accord ou pas d'accord avec chacune des affirmations suivantes ?





Les opinions relatives aux universités et à leurs responsabilités environnementales

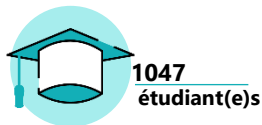


Q. Etes-vous d'accord ou pas d'accord avec chacune des affirmations suivantes ?

	% D'accord	Sexe		Âge		Formation scientifique		Sensibilité environnementale		
		Homme	Femme	Moins de 22 ans	22 ans et plus	Oui	Non	Importante	Moyenne	Faible
Les écoles / universités de formation ont un rôle à jouer dans la transition environnementale	81%	80%	82%	81%	81%	82%	78%	88%	81%	62%
Vous trouvez que les écoles / universités devraient publier un bilan annuel des actions qu'elles mènent pour intégrer les enjeux environnementaux	79%	78%	81%	78%	81%	80%	77%	88%	79%	47%
Les écoles/universités doivent désormais être en première ligne pour former des leaders capables de résoudre la crise environnementale	78%	78%	78%	77%	81%	80%	75%	86%	78%	60%
Vous aimeriez qu'il existe un "score environnemental" officiel pour les écoles / universités, à l'image du Nutri-Score pour les aliments	66%	65%	68%	67%	66%	66%	67%	82%	63%	46%
Les écoles / universités qui n'intègrent pas les enjeux environnementaux sont 'à la traîne', sont dépassés	66%	64%	69%	65%	69%	66%	66%	75%	67%	33%
Votre école / université manque de moyens pour intégrer efficacement les enjeux environnementaux	57%	55%	59%	55%	62%	56%	60%	58%	59%	48%
Vous pourriez quitter votre école / université actuelle si vous réalisiez que son empreinte carbone était désastreuse	36%	35%	36%	35%	38%	35%	36%	43%	33%	22%

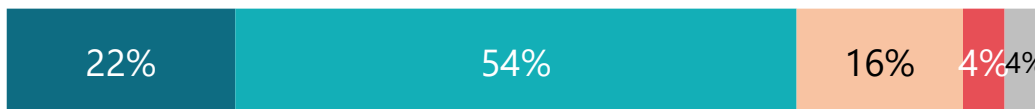
Les opinions relatives à l'intégration des enjeux environnementaux dans les cursus

Q. Etes-vous d'accord ou pas d'accord avec chacune des affirmations suivantes ?



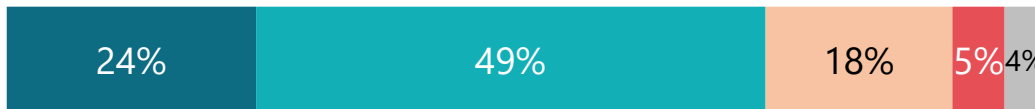
D'accord

L'intégration des enjeux environnementaux par une école / université montre que ses enseignements sont basés sur les dernières connaissances disponibles



76% ▼-5

Vous aimeriez que les écoles / universités proposent des enseignements liés à l'environnement plus pratiques, vous donnant des moyens d'action concrets



73% ▼-5

Vous aimeriez que les écoles/universités incluent un stage ou un projet obligatoire en lien avec les enjeux environnementaux dans leurs cursus



56% *Nouvel item*

Vous trouvez que vos professeurs manquent de connaissances, ne sont pas à la hauteur pour vous former efficacement aux enjeux environnementaux



51% *Nouvel item*

● Tout à fait d'accord ● Plutôt d'accord ● Plutôt pas d'accord ● Pas du tout d'accord ● NSP



Les opinions relatives à l'intégration des enjeux environnementaux dans les cursus



Q. Etes-vous d'accord ou pas d'accord avec chacune des affirmations suivantes ?

	% D'accord	Sexe		Âge		Formation scientifique		Sensibilité environnementale		
		Homme	Femme	Moins de 22 ans	22 ans et plus	Oui	Non	Importante	Moyenne	Faible
L'intégration des enjeux environnementaux par une école / université montre que ses enseignements sont basés sur les dernières connaissances disponibles	76%	75%	77%	76%	77%	78%	75%	82%	76%	59%
Vous aimeriez que les écoles / universités proposent des enseignements liés à l'environnement plus pratiques, vous donnant des moyens d'action concrets	73%	74%	73%	73%	76%	75%	72%	85%	74%	45%
Vous aimeriez que les écoles/universités incluent un stage ou un projet obligatoire en lien avec les enjeux environnementaux dans leurs cursus	56%	61%	52%	55%	59%	59%	55%	67%	55%	35%
Vous trouvez que vos professeurs manquent de connaissances, ne sont pas à la hauteur pour vous former efficacement aux enjeux environnementaux	51%	47%	55%	50%	53%	52%	53%	51%	52%	41%

“ L’attractivité des débouchés en lien avec l’environnement



Q. Etes-vous d'accord ou pas d'accord avec chacune des affirmations suivantes ?

Vous trouvez qu'il est désormais indispensable, dans tous métiers, d'acquérir des compétences / un savoir en lien avec l'environnement

Pour vous, les écoles / universités qui intègrent les enjeux environnementaux garantissent de meilleurs débouchés dans le monde du travail

Vous aimeriez exercer à l'avenir un métier lié à l'environnement / dans un secteur lié à l'environnement

D'accord

76% ▼-7

63% ▲+3

49% ▶=

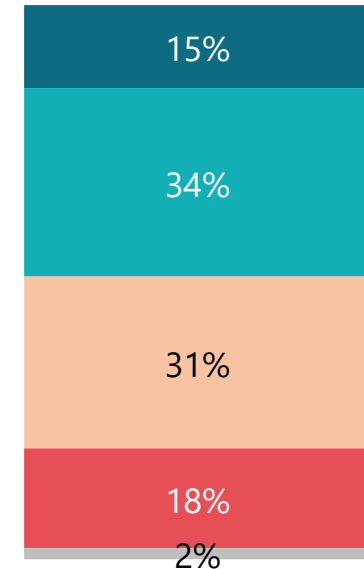
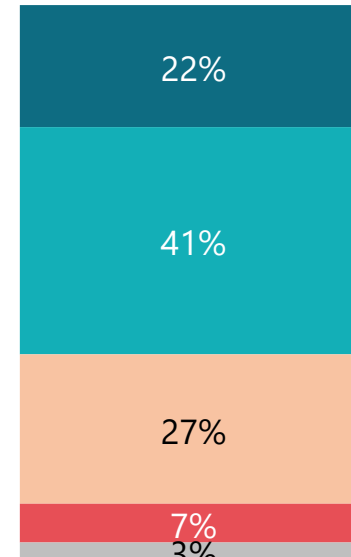
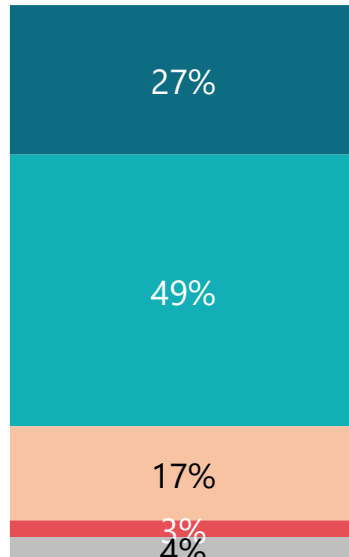
Tout à fait d'accord ●

Plutôt d'accord ●

Plutôt pas d'accord ●

Pas du tout d'accord ●

NSP ●





L'attractivité des débouchés en lien avec l'environnement



Q. Etes-vous d'accord ou pas d'accord avec chacune des affirmations suivantes ?

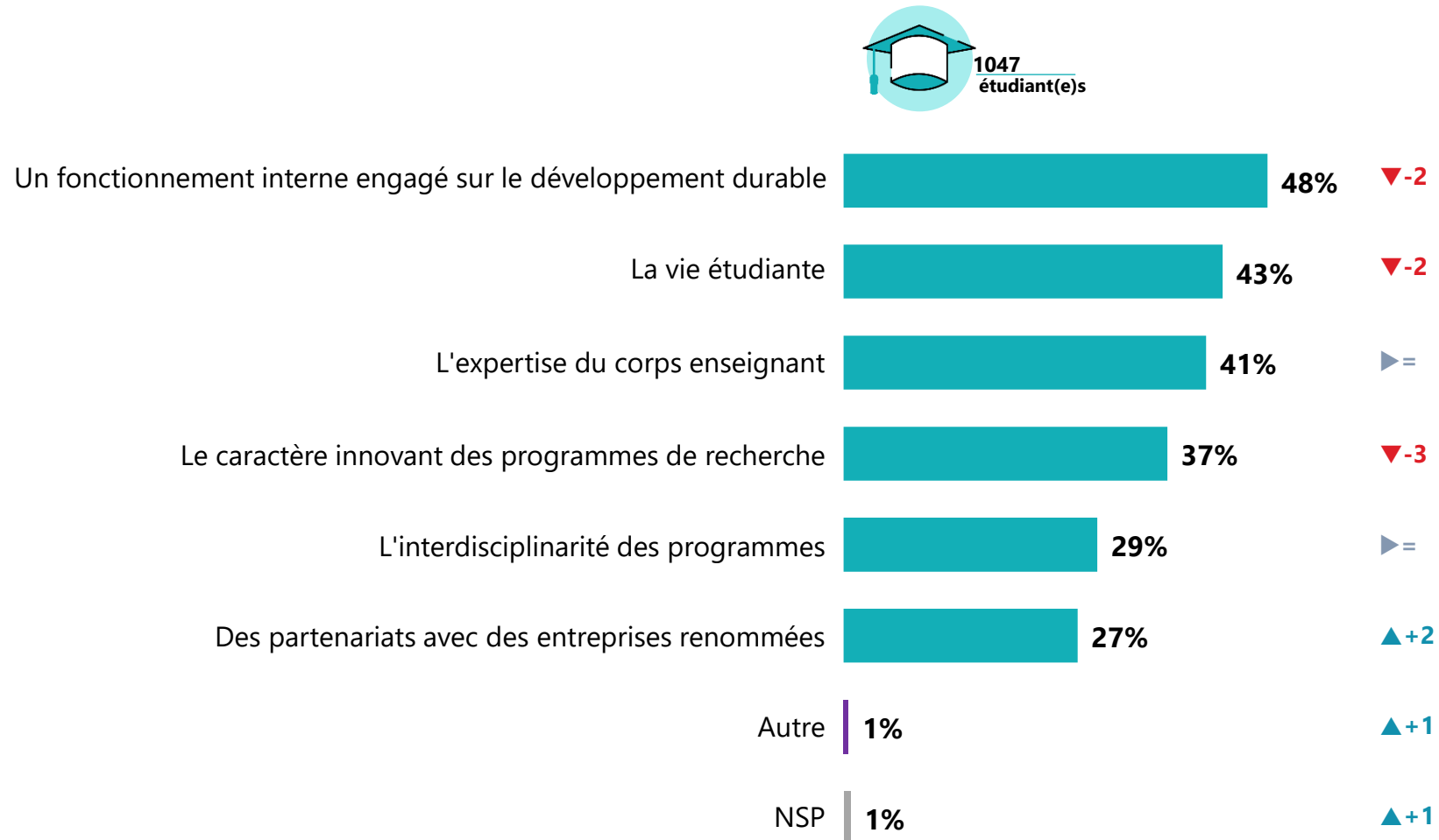
	% D'accord	Sexe		Âge		Formation scientifique		Sensibilité environnementale		
		Homme	Femme	Moins de 22 ans	22 ans et plus	Oui	Non	Importante	Moyenne	Faible
Vous trouvez qu'il est désormais indispensable, dans tous métiers, d'acquérir des compétences / un savoir en lien avec l'environnement	76%	76%	78%	76%	79%	78%	76%	88%	76%	45%
Pour vous, les écoles / universités qui intègrent les enjeux environnementaux garantissent de meilleurs débouchés dans le monde du travail	63%	65%	61%	63%	65%	63%	61%	68%	64%	50%
Vous aimeriez exercer à l'avenir un métier lié à l'environnement / dans un secteur lié à l'environnement	49%	53%	46%	48%	54%	53%	47%	60%	48%	28%



Les critères essentiels pour qu'un établissement soit reconnu quant à ses formations sur l'environnement

Q. Quels sont les critères les plus importants pour qu'un établissement soit reconnu en matière de formations concernant l'environnement ?

Quatre réponses possibles, total supérieur à 100%





Les critères essentiels pour qu'un établissement soit reconnu quant à ses formations sur l'environnement

Q. Quels sont les critères les plus importants pour qu'un établissement soit reconnu en matière de formations concernant l'environnement ?

Quatre réponses possibles, total supérieur à 100%

	% Total	Sexe		Âge		Formation scientifique		Sensibilité environnementale		
		Homme	Femme	Moins de 22 ans	22 ans et plus	Oui	Non	Importante	Moyenne	Faible
Un fonctionnement interne engagé sur le développement durable	48%	43%	54%	48%	48%	47%	49%	59%	47%	33%
La vie étudiante	43%	44%	43%	45%	40%	42%	44%	39%	44%	46%
L'expertise du corps enseignant	41%	42%	41%	42%	39%	41%	42%	44%	41%	38%
Le caractère innovant des programmes de recherche	37%	39%	34%	37%	36%	38%	34%	41%	38%	24%
L'interdisciplinarité des programmes	29%	26%	32%	27%	33%	28%	29%	35%	28%	17%
Des partenariats avec des entreprises renommées	27%	28%	25%	27%	27%	24%	27%	30%	26%	24%
Autre	1%	1%	-	-	1%	-	1%	1%	-	2%



RENDRE LE MONDE INTELLIGIBLE POUR AGIR AUJOURD'HUI ET IMAGINER DEMAIN

WE ARE DIGITAL !

Fondé en 2000 sur cette idée radicalement innovante pour l'époque, OpinionWay a été précurseur dans le renouvellement des pratiques de la profession des études marketing et d'opinion.

Forte d'une croissance continue depuis sa création, l'entreprise n'a eu de cesse de s'ouvrir vers de nouveaux horizons pour mieux adresser toutes les problématiques marketing et sociétales, en intégrant à ses méthodologies le Social Média Intelligence, l'exploitation de la smart data, les dynamiques créatives de co-construction, les approches communautaires et le storytelling.

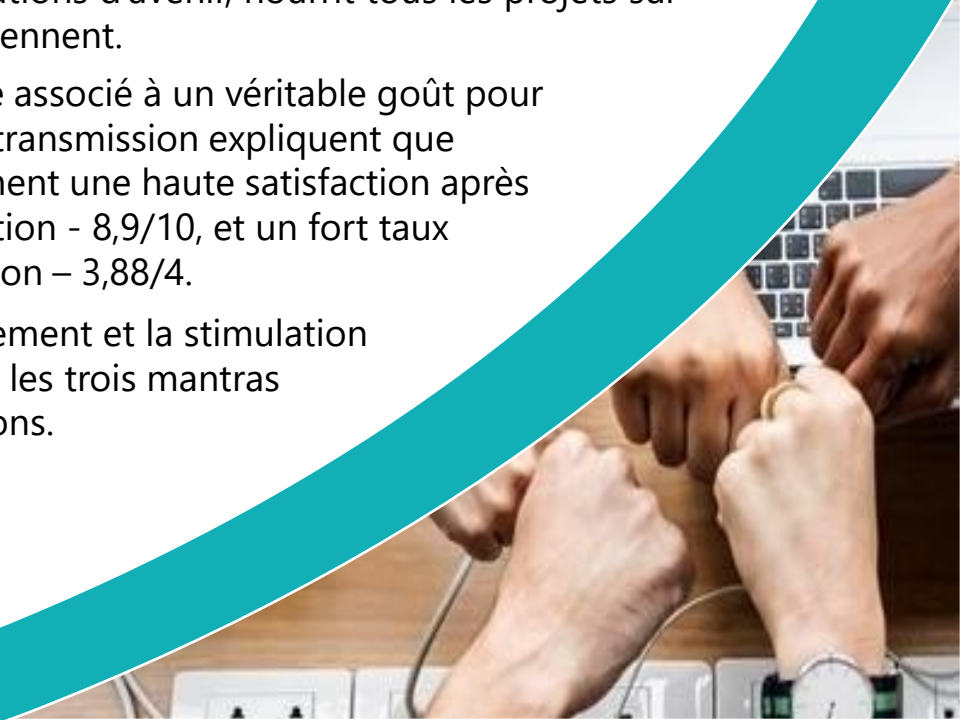
Aujourd'hui OpinionWay poursuit sa dynamique de croissance en s'implantant géographiquement sur des zones à fort potentiel que sont l'Europe de l'Est et l'Afrique.

C'est la mission qui anime les collaborateurs d'OpinionWay et qui fonde la relation qu'ils tissent avec leurs clients.

Le plaisir ressenti à apporter les réponses aux questions qu'ils se posent, à réduire l'incertitude sur les décisions à prendre, à tracker les insights pertinents et à co-construire les solutions d'avenir, nourrit tous les projets sur lesquels ils interviennent.

Cet enthousiasme associé à un véritable goût pour l'innovation et la transmission expliquent que nos clients expriment une haute satisfaction après chaque collaboration - 8,9/10, et un fort taux de recommandation – 3,88/4.

Le plaisir, l'engagement et la stimulation intellectuelle sont les trois mantras de nos interventions.





RESTONS CONNECTÉS !

www.opinion-way.com



Envie d'aller plus loin ?

Recevez chaque semaine nos derniers résultats d'études dans votre boîte mail en vous abonnant à notre

[newsletter !](#)

“*opinion*way”

15 place de la République
75003 Paris

PARIS
CASABLANCA
ALGER
VARSOVIE
ABIDJAN

Vos contacts

Eléonore Quarré

Responsable des études Société
Pôle opinion

01 81 81 83 00

equarre@opinion-way.com