



Vague 13

Baromètre SOFINCO
Les Français et leur budget 'technologies'

Novembre 2012

Toute publication totale ou partielle doit impérativement utiliser la mention complète suivante :
« Le Sofinscope - Baromètre OpinionWay pour SOFINCO », aucune reprise de l'enquête ne pourra être dissociée de cet intitulé.

A

Méthodologie



Méthodologie

- ▶ **Le Sofinscope, baromètre de la consommation et du quotidien de Sofinco, est destiné à sonder les Français sur leurs habitudes de consommation**
- ▶ Étude réalisée auprès d'un **échantillon de 1007 personnes**, représentatif de la **population française âgée de 18 ans et plus**, constitué selon la méthode des quotas, au regard des critères de sexe, d'âge, de catégorie socioprofessionnelle et de région de résidence.
- ▶ **Mode d'interrogation:** L'échantillon a été interrogé en ligne sur système Cawi (Computer Assisted Web Interview).
- ▶ **Dates de terrain:** les interviews ont été réalisées **les 7 et 8 novembre 2012.**
- ▶ Toute publication totale ou partielle doit impérativement utiliser la mention complète suivante : « Sondage OpinionWay – Sofinco» et aucune reprise de l'enquête ne pourra être dissociée de cet intitulé.
- ▶ OpinionWay rappelle par ailleurs que les résultats de ce sondage doivent être lus en tenant compte des marges d'incertitude : 2 à 3 points au plus pour un échantillon de 1000 répondants.
- ▶ OpinionWay a réalisé cette enquête en appliquant les procédures et règles de la norme ISO 20252.



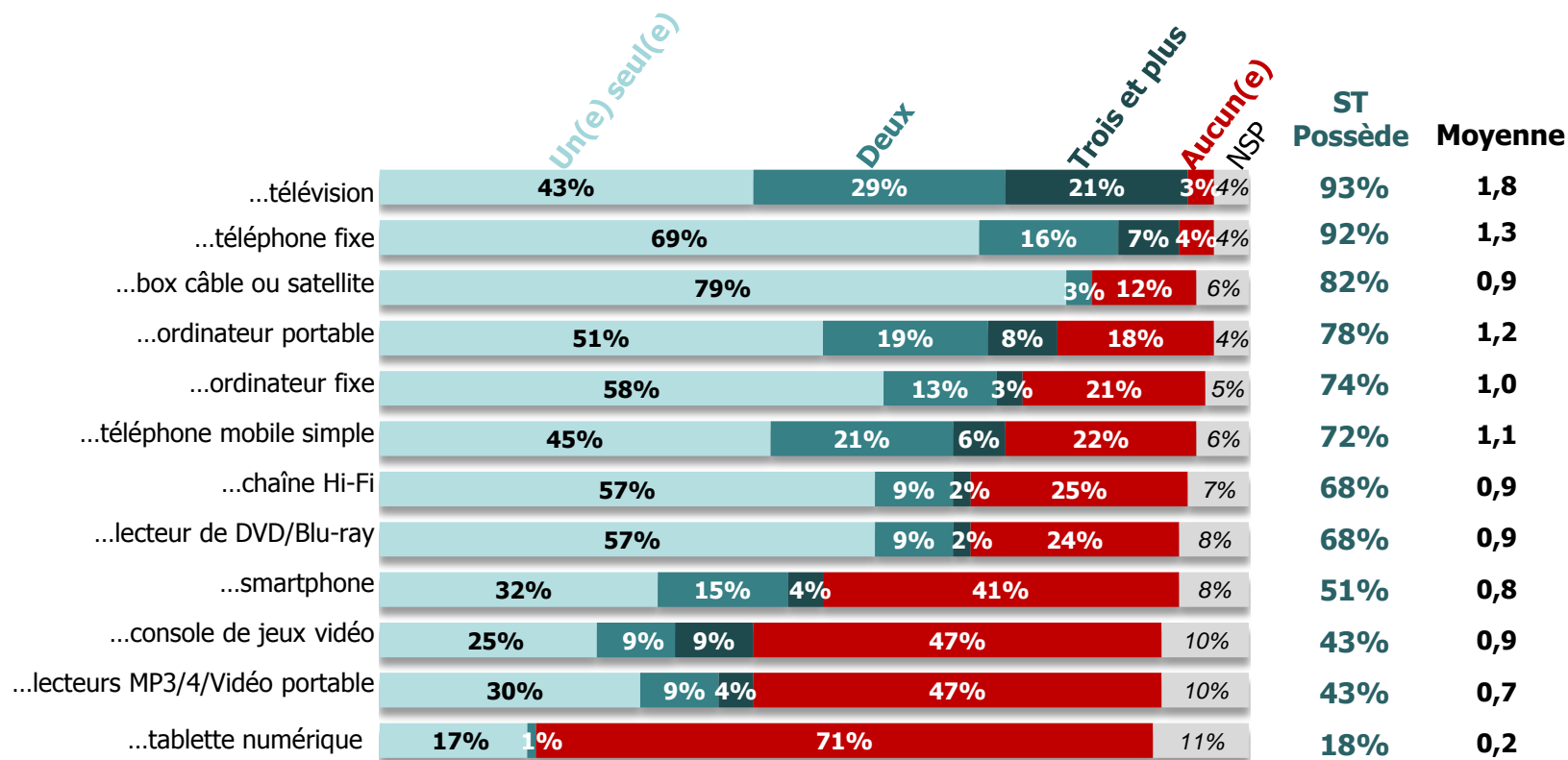
B

Résultats



Equipements possédés au sein du foyer

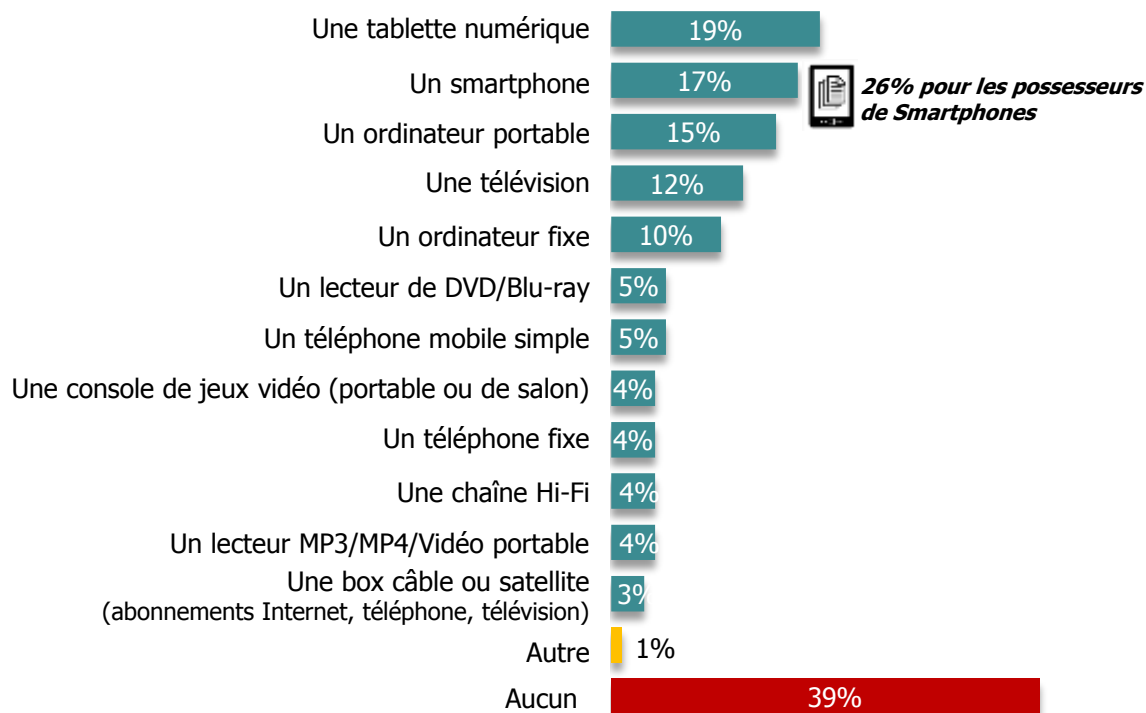
Q : Combien possédez-vous, en état de marche et utilisés, de chacun des équipements suivants au sein de votre foyer... ?



Equipements que les Français souhaitent acheter ou renouveler cette année

Q : Et lesquels de ces équipements souhaiteriez-vous acquérir ou renouveler dans les 12 prochains mois ?

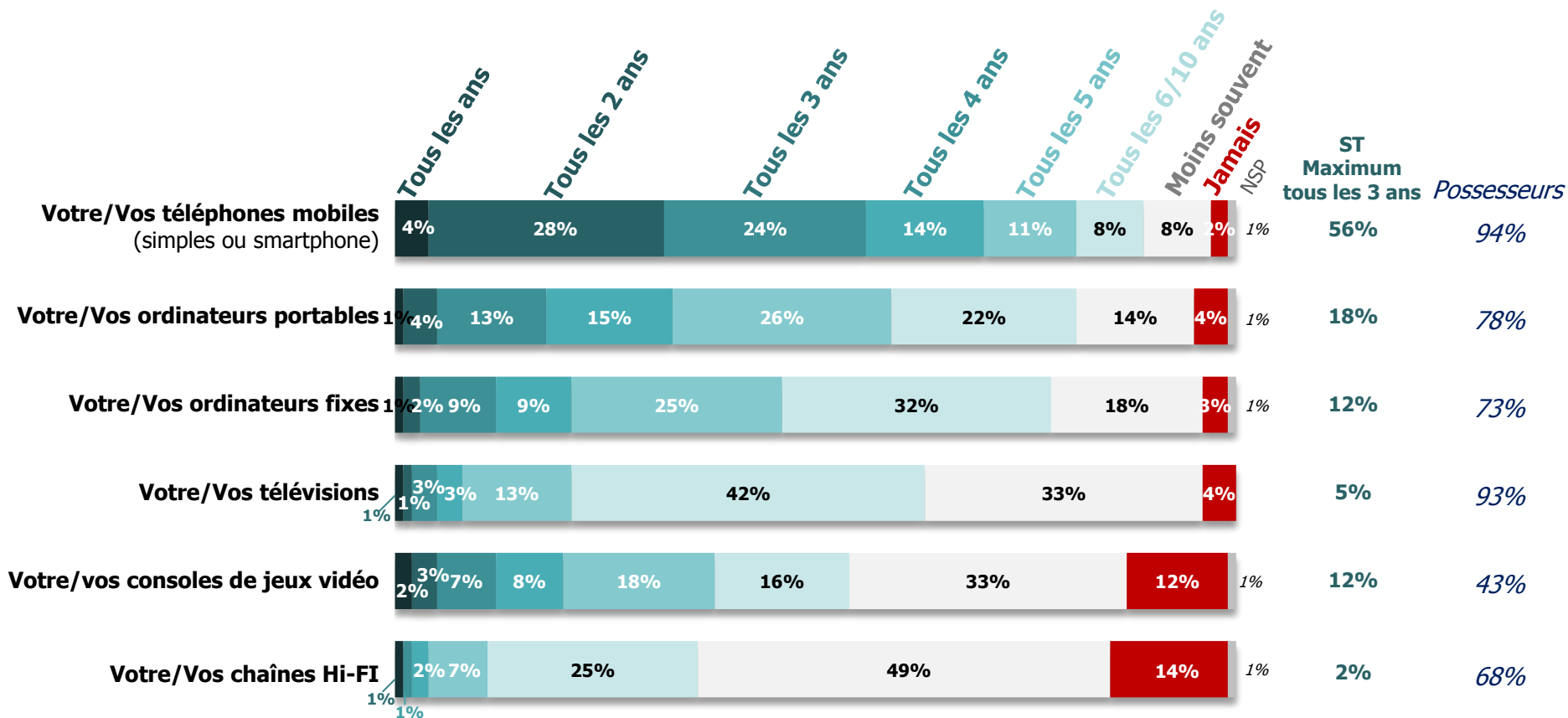
(Total supérieur à 100% - Plusieurs réponses possibles)



Fréquence de renouvellement des équipements possédés au sein du foyer

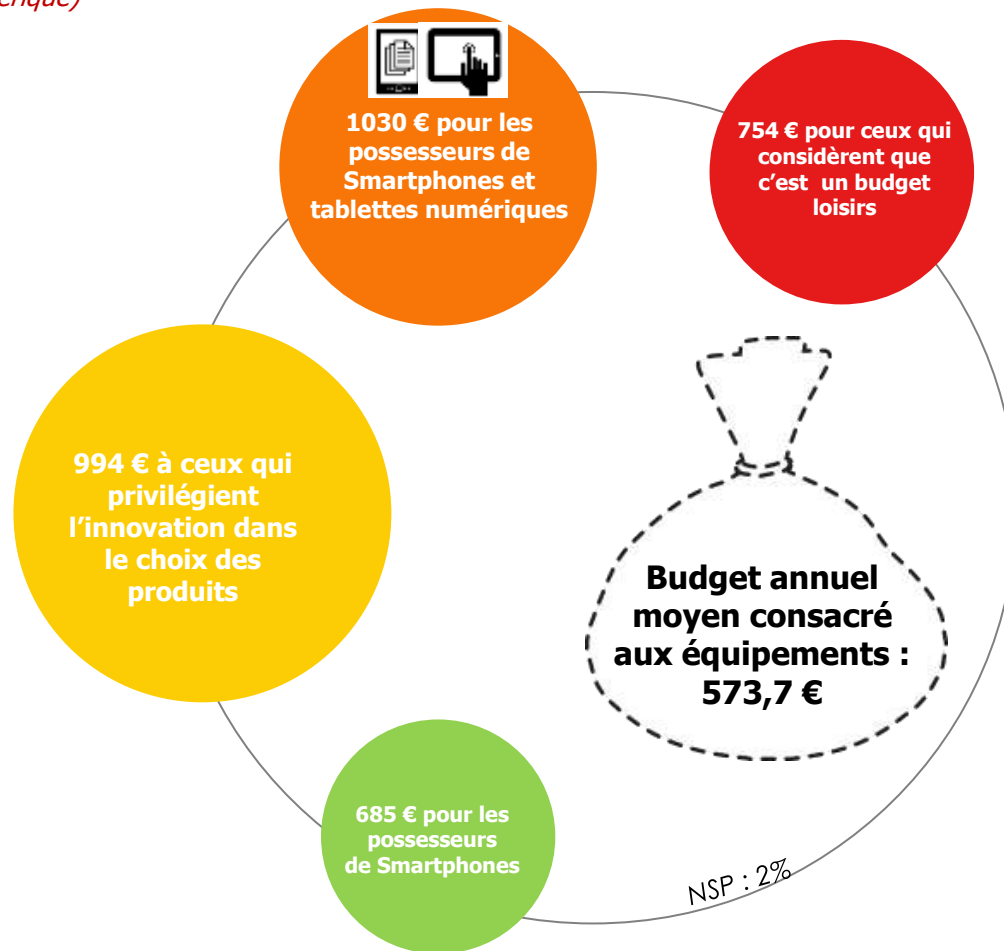
Base : selon les équipements que l'on déclare posséder dans son foyer

Q : En général, à quelle fréquence renouvelez-vous les équipements suivants... ?



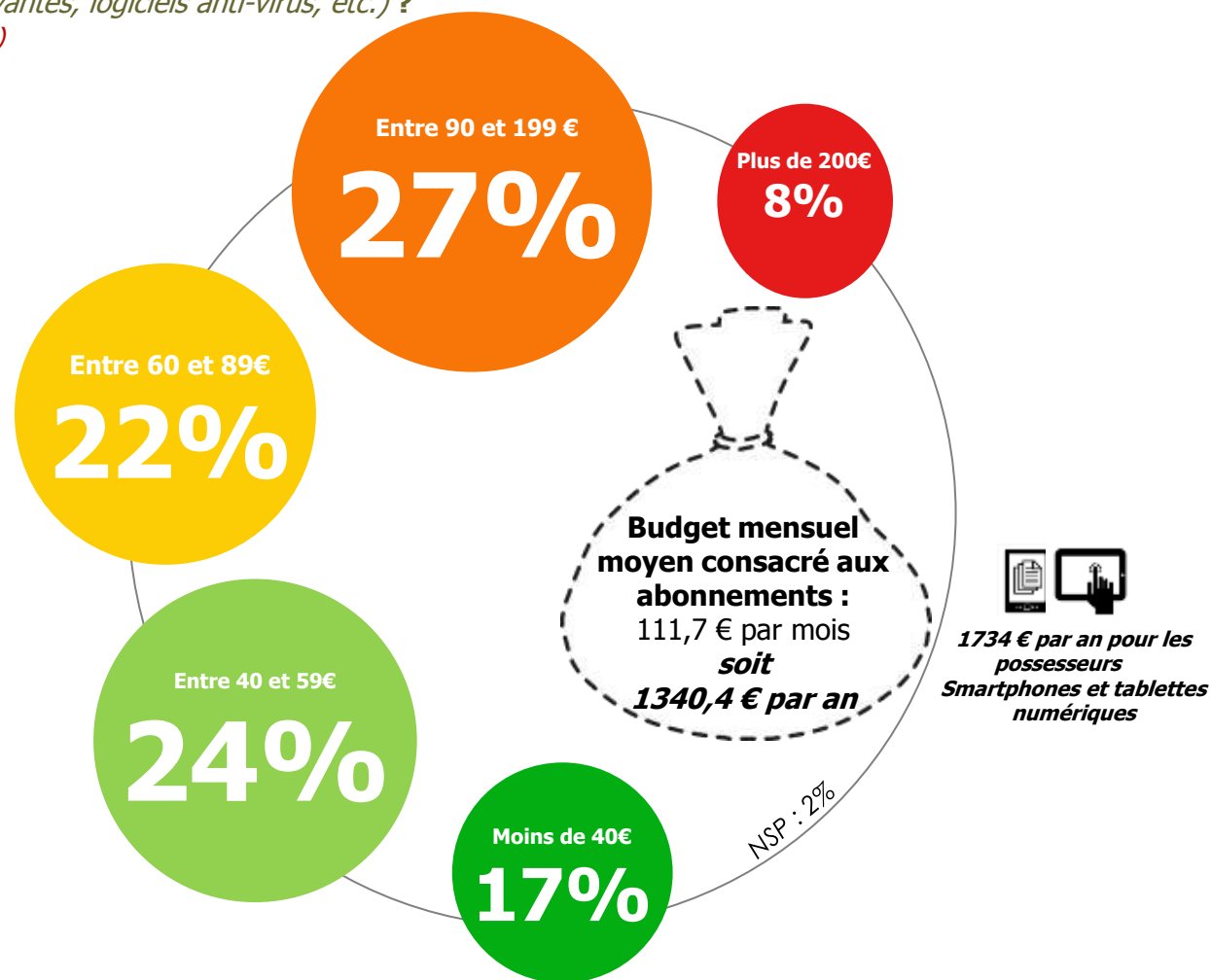
Budget annuel moyen du foyer consacré aux équipements

Q : A combien s'élève le budget ANNUEL de votre foyer que vous consacrez à l'acquisition de matériels et produits technologiques (téléphone mobile/Smartphones, consoles de jeux, écrans plats de nouvelles générations, disques durs pour le stockage de vos données, ordinateurs fixe ou portable, tablettes, lecteurs MP3/MP4 ou vidéos, lecteurs Blue ray, etc.)?
(Question ouverte numérique)



Budget mensuel moyen du foyer consacré aux abonnements

Q : A combien s'élève le budget MENSUEL de votre foyer que vous consacrez aux abonnements liés à l'utilisation des nouvelles technologies et produits technologiques (abonnements internet, téléphonie fixe et mobile, câble, plate-forme de jeux ou de téléchargement légales payantes, logiciels anti-virus, etc.) ?
(Question ouverte numérique)



Evolution de ses budgets abonnements et équipements par rapport à l'an dernier

Q : Selon vous le budget que vous consacrez ... est par rapport à l'an dernier en forte augmentation, en faible augmentation, stable, en faible diminution ou en forte diminution ?



32% pour les possesseurs de Smartphones et tablettes numériques



26% pour les possesseurs de Smartphones et tablettes numériques



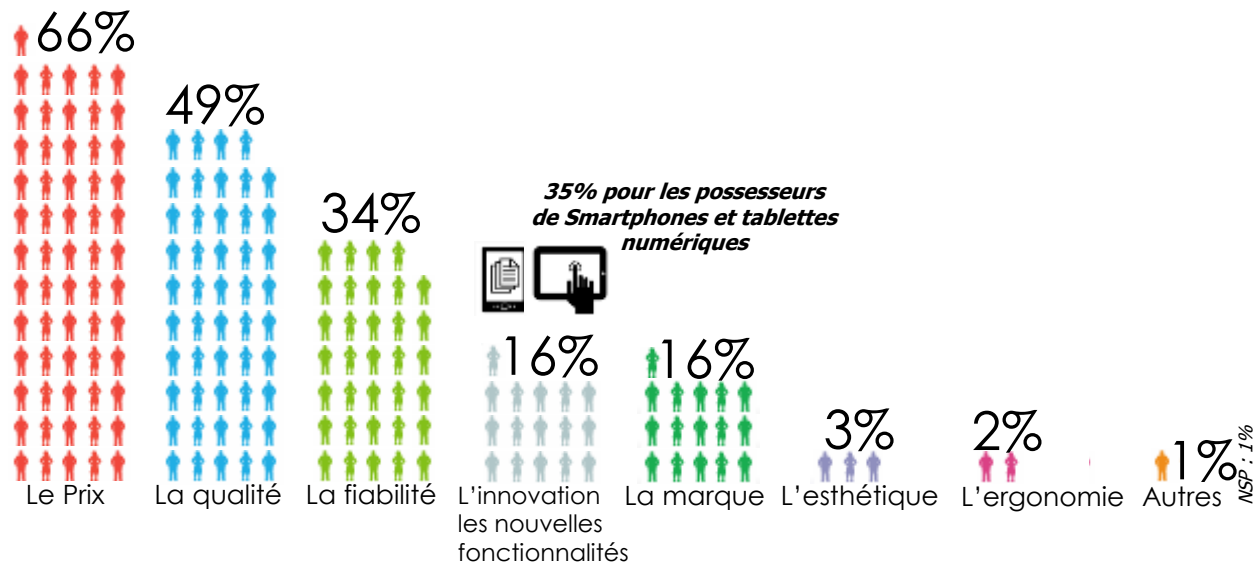
30% pour les possesseurs de Smartphones et tablettes numériques



Principaux critères de choix lors de l'achat d'équipements high-tech

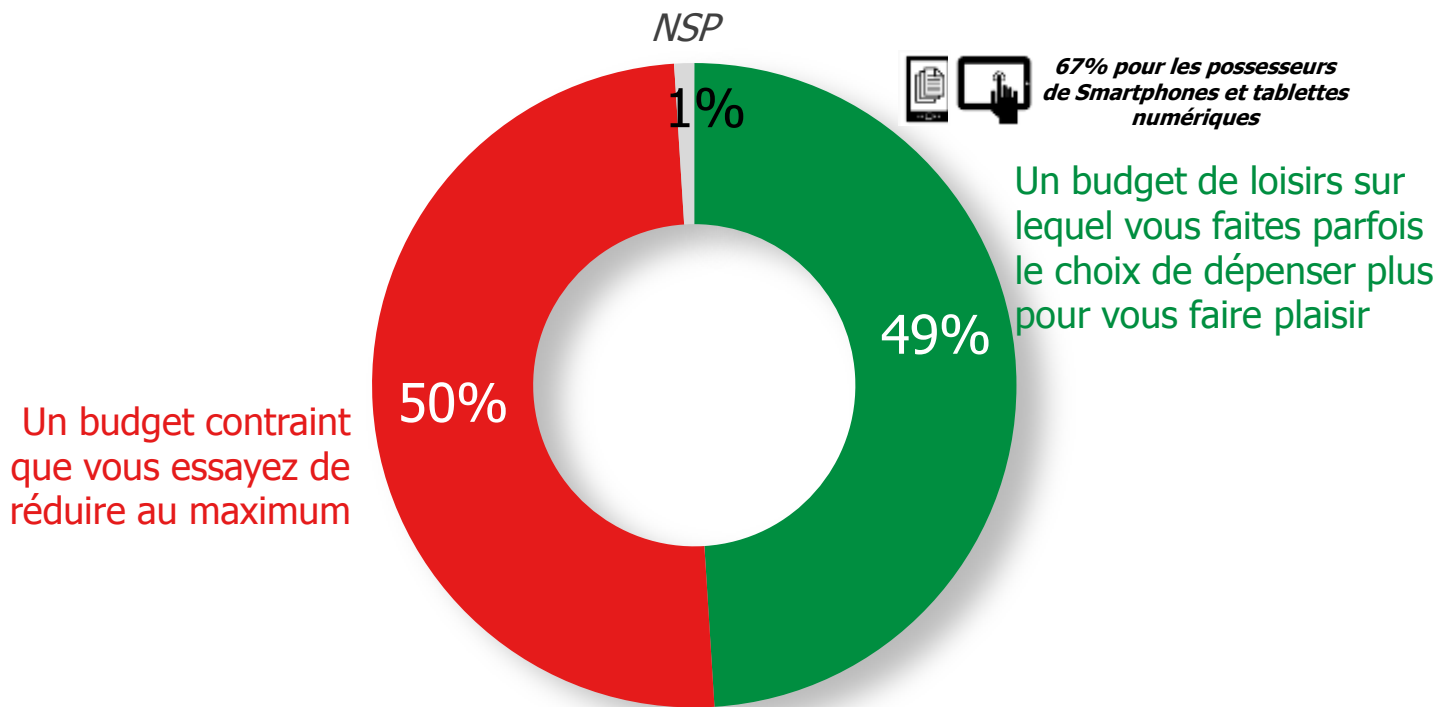
Q : Lorsque vous achetez des équipements high-tech, quels sont les principaux critères de choix que vous prenez en compte ?

(Total supérieur à 100% - 2 réponses possibles)



Perception du budget consacré aux technologies

Q : Ce budget que vous consacrez aux technologies c'est pour vous avant tout ?



Raison pour laquelle on change le plus souvent d'équipements high-tech

Q : Vous changez le plus souvent d'équipement high-tech car...

