



## Questions d'actualité - *Les Français et la crise grecque* -

*Juillet 2015*

Toute publication totale ou partielle doit impérativement utiliser la mention complète suivante :  
« **Baromètre Metronews/LCI réalisé par OpinionWay** » et aucune reprise de l'enquête ne pourra  
être dissociée de cet intitulé.

A

# Méthodologie



# Méthodologie



- ▶ Étude réalisée auprès d'un **échantillon de 950 personnes** représentatif de la population française âgée de 18 ans et plus.



- ▶ L'échantillon a été constitué selon la méthode des quotas, au regard des critères de sexe, d'âge, de catégorie socioprofessionnelle du chef de famille, après stratification par région et catégorie d'agglomération.



- ▶ OpinionWay a réalisé cette enquête en appliquant les procédures et règles de la norme ISO 20252.



- ▶ **Mode d'interrogation** : L'échantillon a été interrogé **en ligne** sur système CAWI.



- ▶ **Dates de terrain** : les interviews ont été réalisées les **7 et 8 juillet 2015**.



- ▶ OpinionWay rappelle par ailleurs que les résultats de ce sondage doivent être lus en tenant compte des marges d'incertitude : 2 à 3 points au plus pour un échantillon de 1000 répondants.

L'ensemble des images utilisées dans ce document sont sous licence creative commons : François Bayrou By Regions Democrates 2010, Nicolas Sarkozy by Roberto Stuckert Filh-PR, François Hollande By Charles Hendelus, Marine LePen by Front National - Jean-Luc Mélenchon by Place au Peuple.

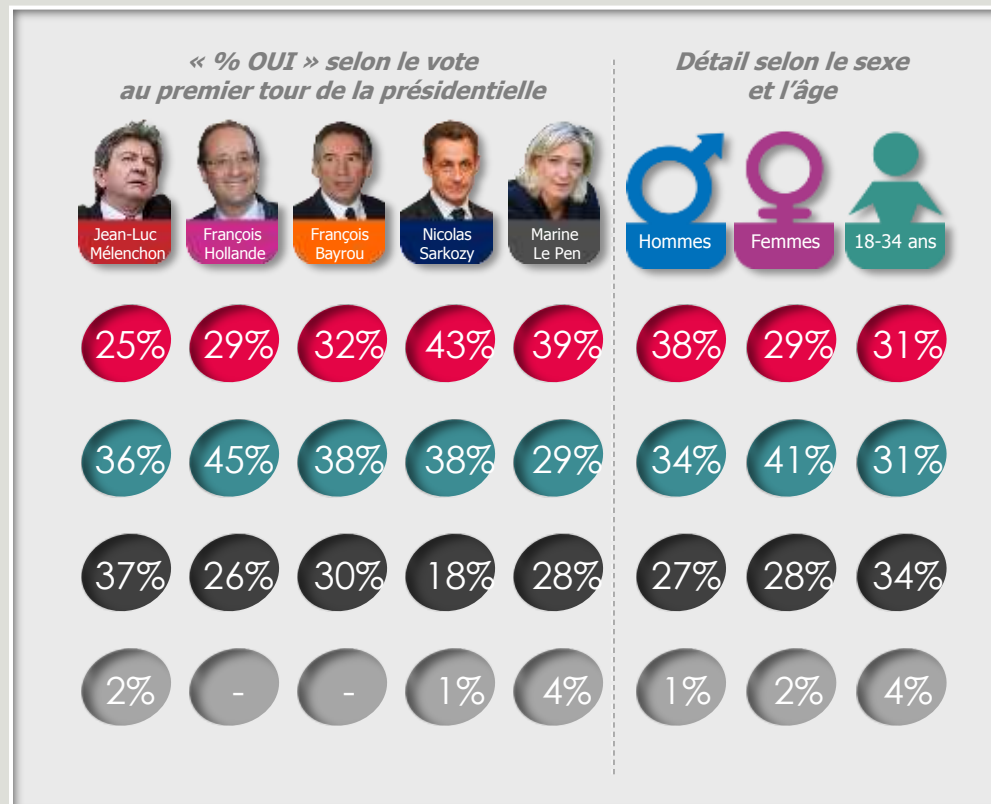
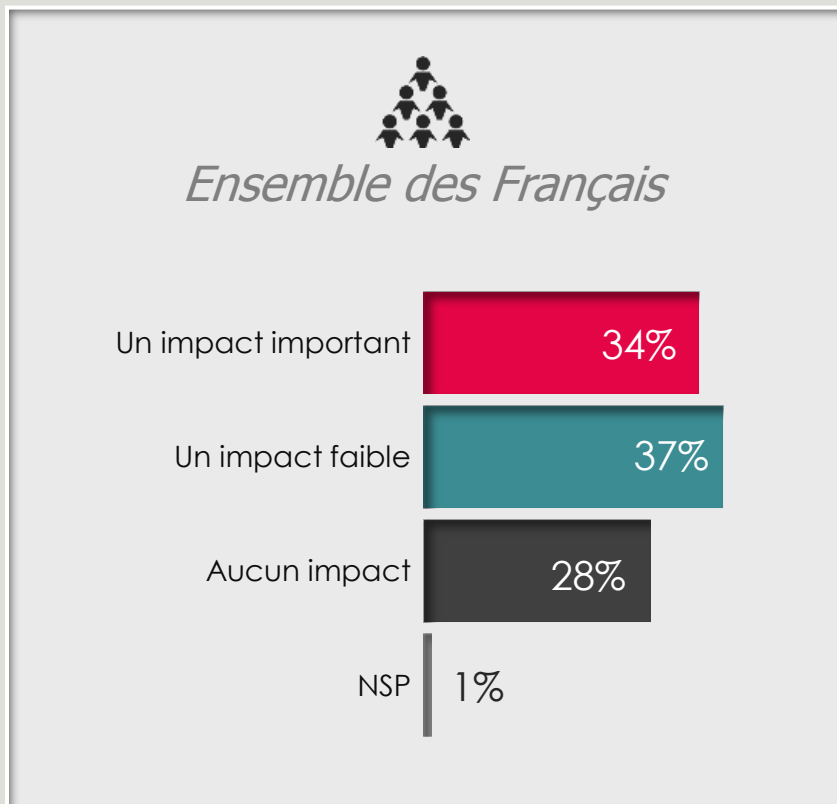
# B

Résultats



# L'impact perçu de la crise grecque sur les économies des Français

Q : Diriez-vous que la crise grecque aura sur vos économies... ?



# Le jugement sur l'action de François Hollande pour faire valoir la position de la France

Q : Concernant la crise grecque et par rapport à l'Allemagne, François Hollande fait-il suffisamment ou pas suffisamment entendre la position de la France ?

