

La grande consultation des entrepreneurs

- Vague 4 – Septembre 2015

Sondage *“opinionway*

pour



A

Méthodologie





- ▶ Étude réalisée auprès d'un échantillon de **603 dirigeants d'entreprise**.
- ▶ La représentativité de l'échantillon a été assurée par un redressement selon le secteur d'activité et la taille, après stratification par région d'implantation.



- ▶ **Mode d'interrogation** : L'échantillon a été interrogé **par téléphone**



- ▶ **Dates de terrain** : les interviews ont été réalisées **du 1er au 21 septembre 2015**.



- ▶ OpinionWay a réalisé cette enquête en appliquant les procédures et règles de la norme ISO 20252



B

Résultats



1

Situation actuelle

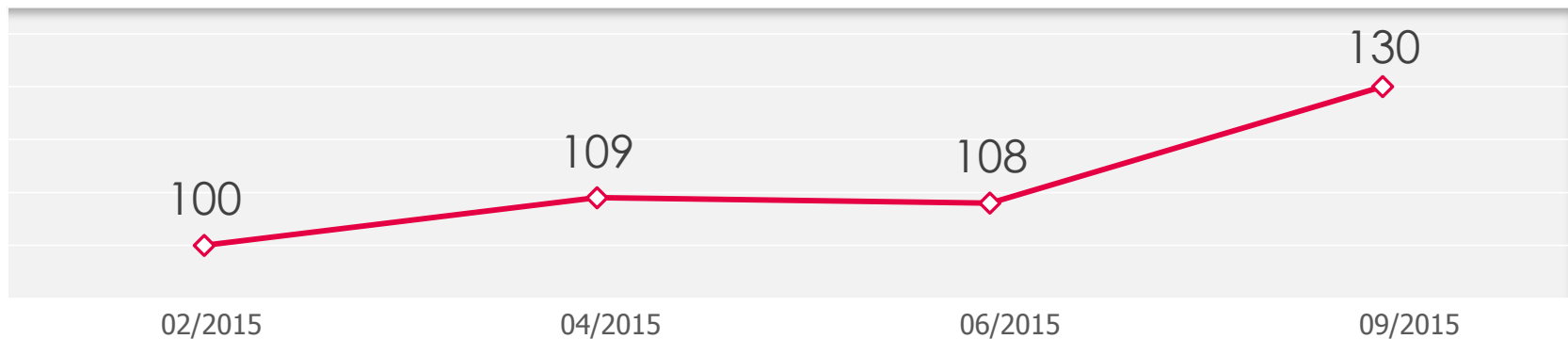


L'indicateur de l'optimisme



L'indicateur prend en compte la part de répondants qui se déclarent : Optimistes ou qui pensent que ce sera mieux demain, ou qui ont confiance dans leur entreprise ou qui pensent augmenter le nombre de salariés.

La référence est la vague 1 de février 2015 (base 100).

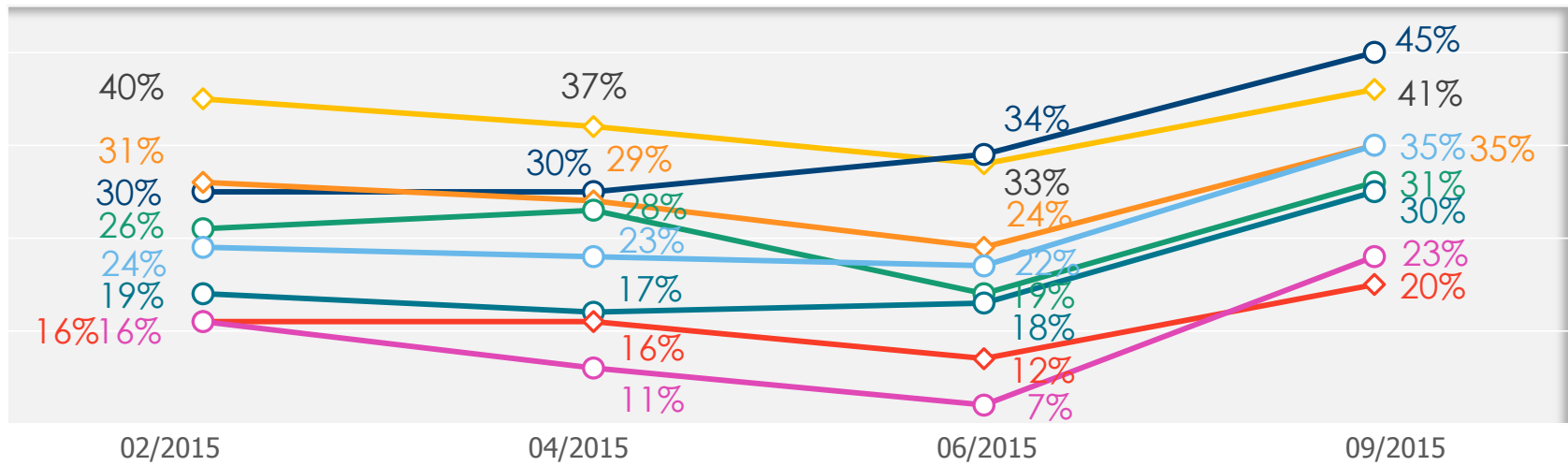
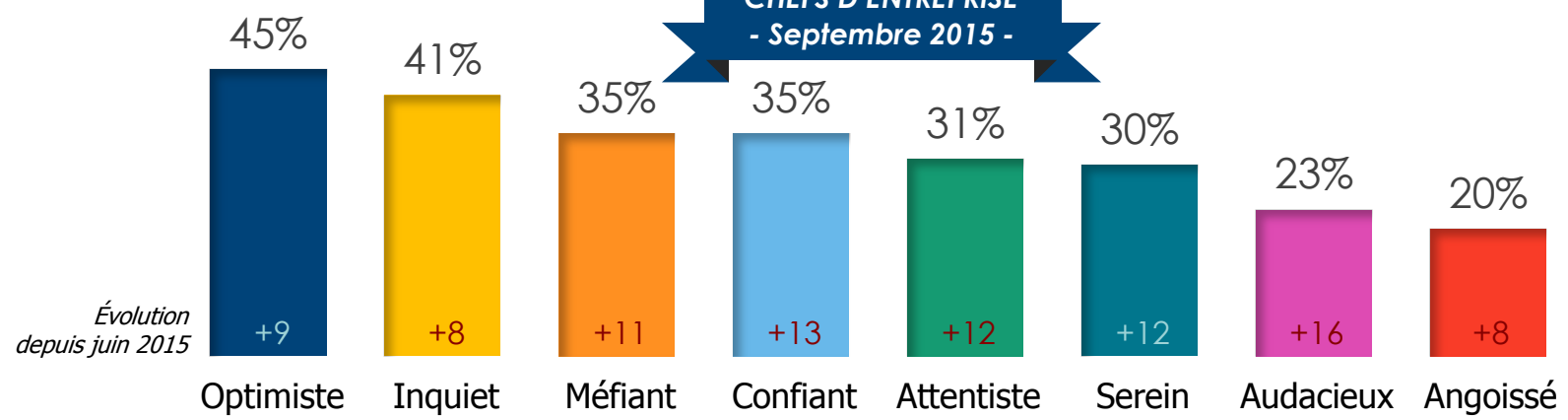


Etat d'esprit actuel

? Parmi les qualificatifs suivants, quels sont ceux qui caractérisent le mieux votre état d'esprit actuel ? (Plusieurs réponses possibles)
 - BASE : 603 CHEFS D'ENTREPRISE 1006 FRANCAIS

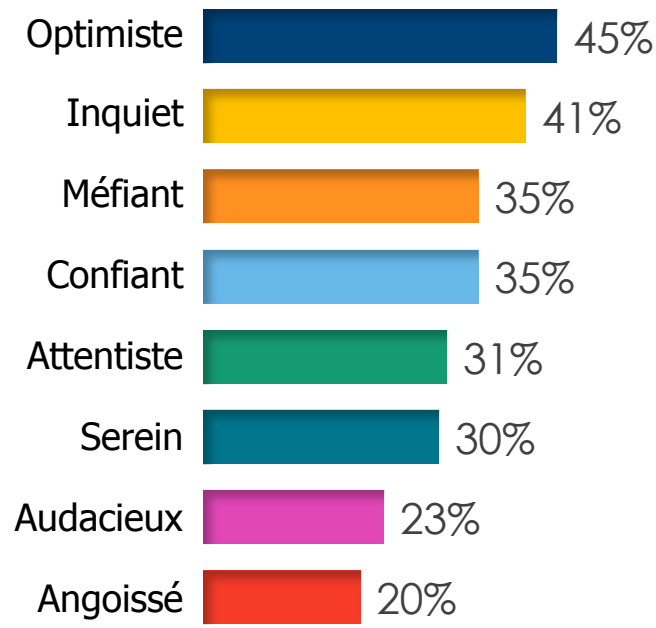


CHEFS D'ENTREPRISE
- Septembre 2015 -



Etat d'esprit actuel

? Parmi les qualificatifs suivants, quels sont ceux qui caractérisent le mieux votre état d'esprit actuel ? (Plusieurs réponses possibles)
 – BASE : 603 CHEFS D'ENTREPRISE 1006 FRANCAIS



Détail selon...

	...le Secteur d'activité				...la Taille d'entreprise				
	Industrie	Construction	Commerce	Services	0 salarié	1 à 19	20 à 99	100 à 199	200 et +
Optimiste	63%	32%	34%	49%	45%	43%	51%	56%	49%
Inquiet	40%	50%	53%	33%	44%	37%	29%	18%	34%
Méfiant	43%	38%	47%	25%	36%	35%	17%	16%	22%
Confiant	39%	27%	32%	38%	33%	38%	44%	51%	41%
Attentiste	34%	23%	27%	35%	29%	36%	42%	26%	42%
Serein	32%	18%	31%	33%	31%	27%	24%	50%	30%
Audacieux	34%	10%	26%	23%	23%	23%	31%	32%	11%
Angoissé	23%	22%	25%	15%	22%	16%	7%	6%	12%



Appréciation de la situation actuelle



Dans le contexte actuel vous êtes plutôt porté à dire... ?

- BASE : 603 CHEFS D'ENTREPRISE -

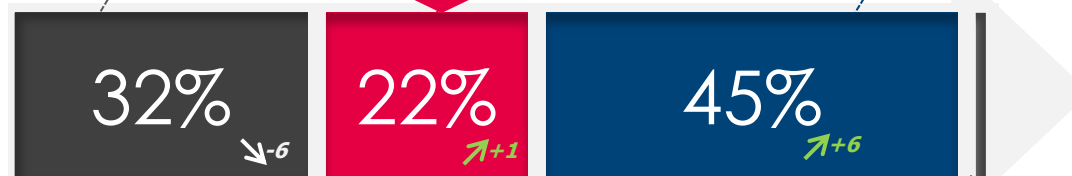


CHEFS D'ENTREPRISE
- Septembre 2015 -

C'était mieux hier

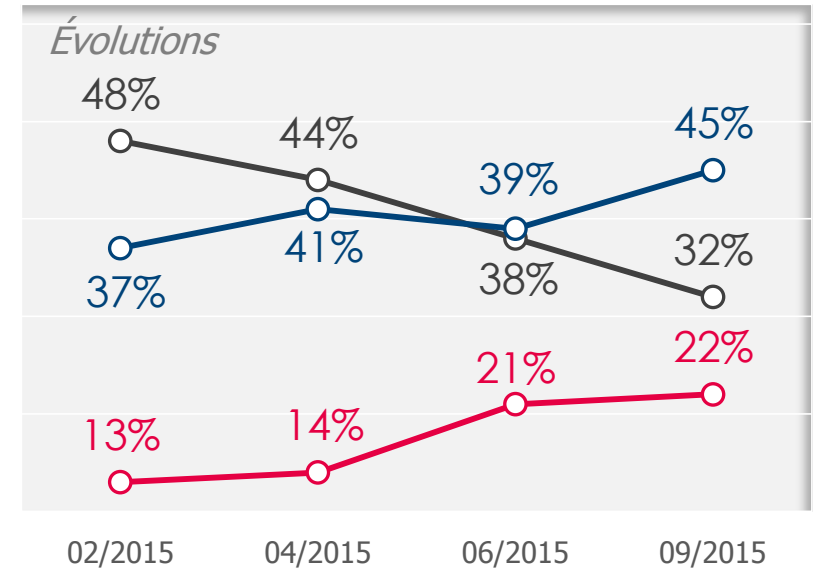
C'est très bien en ce moment

Ce sera mieux demain



↑ + ↓ - Evolution depuis juin 2015

NSP : 1%



Détail selon...

	...le Secteur d'activité				...la Taille d'entreprise				
	Industrie	Construction	Commerce	Services	0 salarié	1 à 19	20 à 99	100 à 199	200 et +
Mieux hier	39%	21%	44%	26%	33%	30%	27%	18%	26%
Très bien en ce moment	11%	24%	16%	28%	21%	24%	27%	32%	22%
Mieux demain	48%	54%	40%	45%	45%	45%	44%	50%	48%



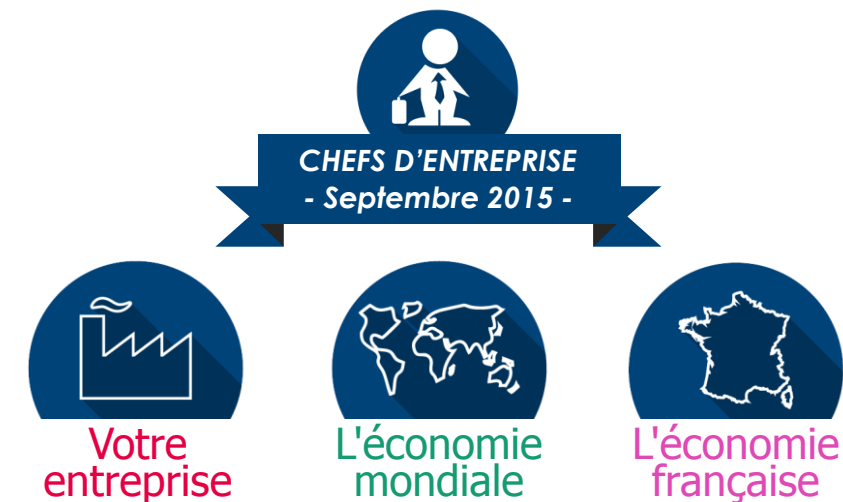
2

Perspectives des chefs d'entreprise

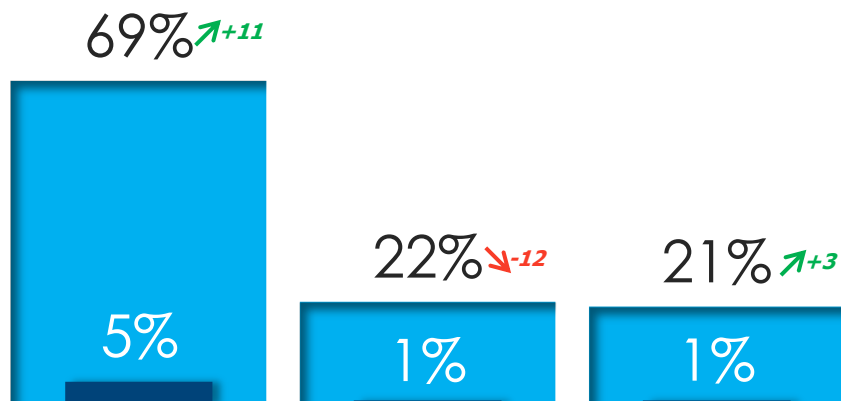


Niveaux de confiance - Perspectives 12 prochains mois

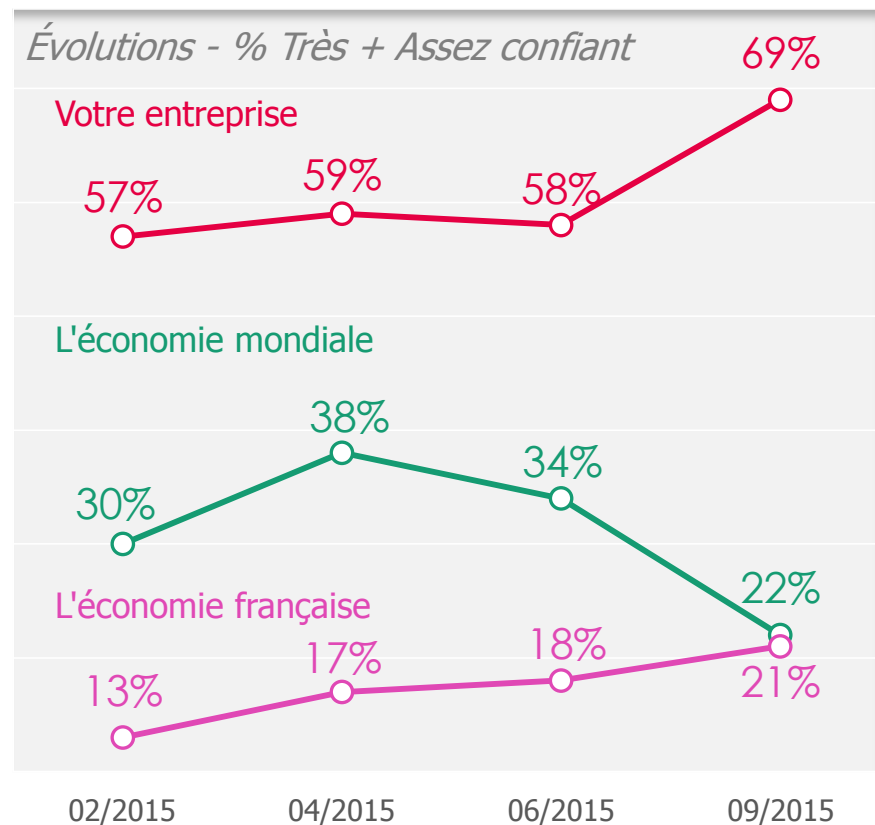
? Concernant les perspectives des 12 prochains mois, diriez-vous que vous êtes très confiant, assez confiant, assez inquiet, très inquiet, pour... ?
 - BASE : 603 CHEFS D'ENTREPRISE



■ Très confiant ■ Très + Assez confiant



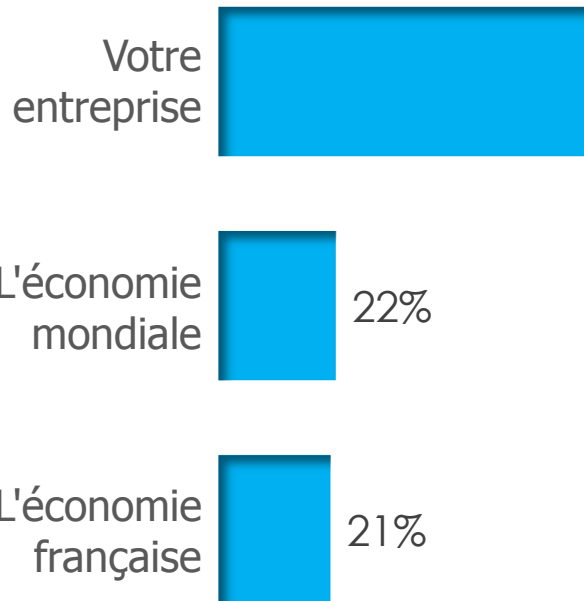
↗+ ↘- Evolution depuis juin 2015



Niveaux de confiance - Perspectives 12 prochains mois

? Concernant les perspectives des 12 prochains mois, diriez-vous que vous êtes très confiant, assez confiant, assez inquiet, très inquiet, pour... ?
 - BASE : 603 CHEFS D'ENTREPRISE

■ Très + Assez confiant



Détail selon...

	...le Secteur d'activité				...la Taille d'entreprise				
	Industrie	Construction	Commerce	Services	0 salarié	1 à 19	20 à 99	100 à 199	200 et +
Votre entreprise	64%	58%	62%	78%	69%	68%	78%	88%	89%
L'économie mondiale	24%	27%	29%	16%	19%	24%	44%	46%	36%
L'économie française	30%	22%	21%	17%	19%	23%	40%	43%	20%



Evolutions pronostiquées des embauches pour 2015



Au cours des 12 prochains mois, votre entreprise envisage-t-elle de ... ?

- BASE : 603 CHEFS D'ENTREPRISE



CHEFS D'ENTREPRISE
- Septembre 2015 -

Maintenir le nombre de salariés

84% ↘-2

Réduire le nombre de salariés

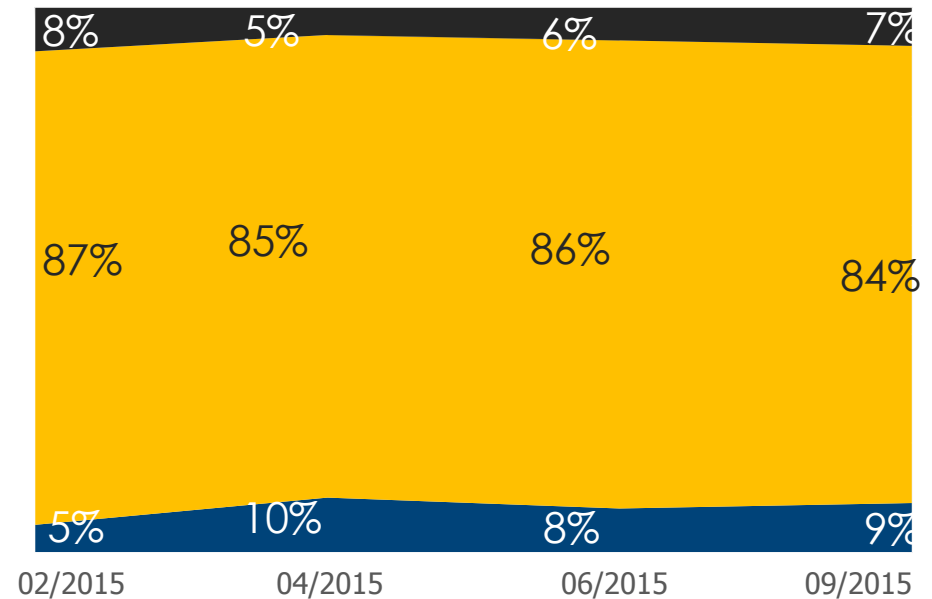
7% ↗+1

Augmenter le nombre de salariés

9% ↗+1

↗+ ↘- Evolution depuis juin 2015

Évolutions



Détail selon...

	...le Secteur d'activité				...la Taille d'entreprise				
	Industrie	Construction	Commerce	Services	0 salarié	1 à 19	20 à 99	100 à 199	200 et +
Réduire	10%	13%	3%	7%	5%	11%	8%	4%	8%
Maintenir	79%	77%	88%	86%	88%	78%	67%	60%	68%
Augmenter	11%	10%	9%	7%	7%	11%	25%	36%	24%



Rapport à l'innovation



Innover c'est pour votre entreprise avant tout... ?

- BASE : 603 CHEFS D'ENTREPRISE



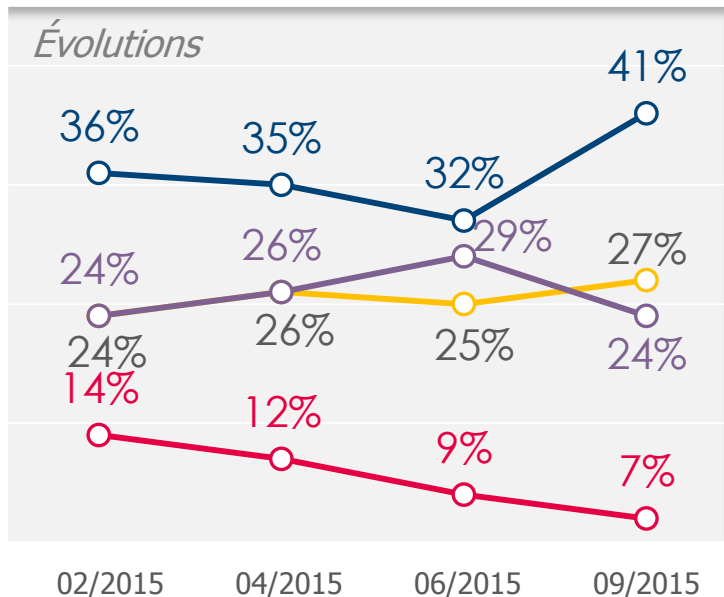
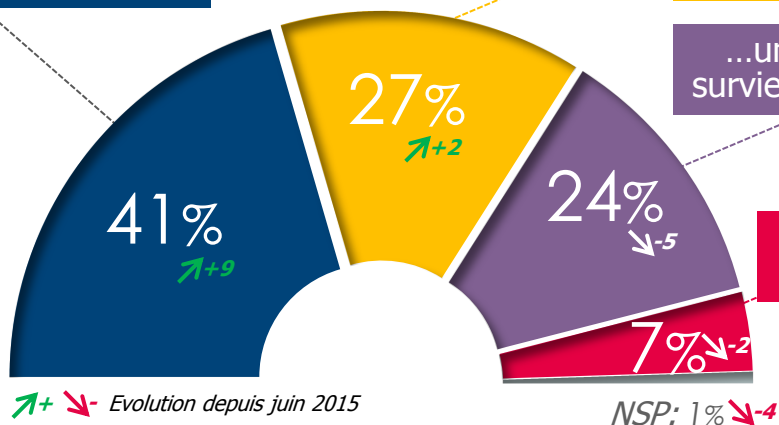
CHEFS D'ENTREPRISE
- Septembre 2015 -

...un investissement

...une prise de risque

...une condition de survie pour l'entreprise

...un mirage plus qu'autre chose



	...le Secteur d'activité				...la Taille d'entreprise				
	Industrie	Construction	Commerce	Services	0 salarié	1 à 19	20 à 99	100 à 199	200 et +
Un investissement	39%	45%	31%	46%	39%	46%	51%	62%	40%
Une prise de risque	28%	29%	36%	21%	29%	24%	12%	6%	9%
Une condition de survie pour l'entreprise	16%	16%	28%	26%	24%	22%	31%	26%	47%
Un mirage plus qu'autre chose	15%	10%	5%	5%	7%	7%	6%	6%	-



3

Questions d'actualité



Opinions relatives à la loi NOTRe



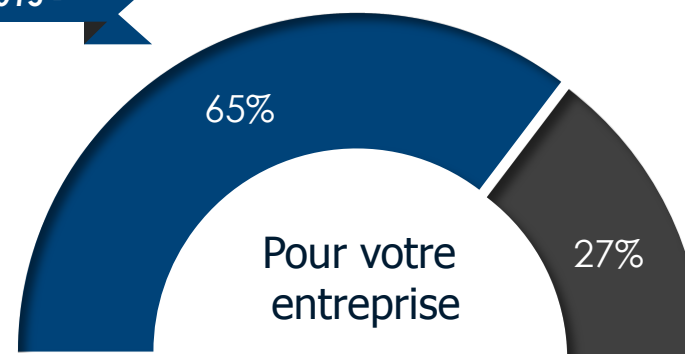
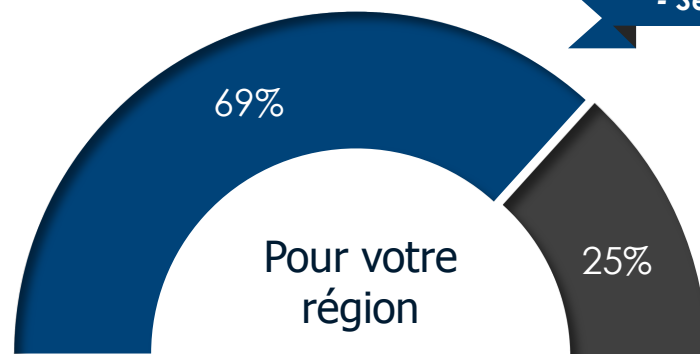
La loi NOTRe a renforcé le pouvoir économique des Régions. Pensez-vous que c'est...?

- BASE : 603 CHEFS D'ENTREPRISE

■ Une bonne chose ■ Une mauvaise chose



CHEFS D'ENTREPRISE
- Septembre 2015 -

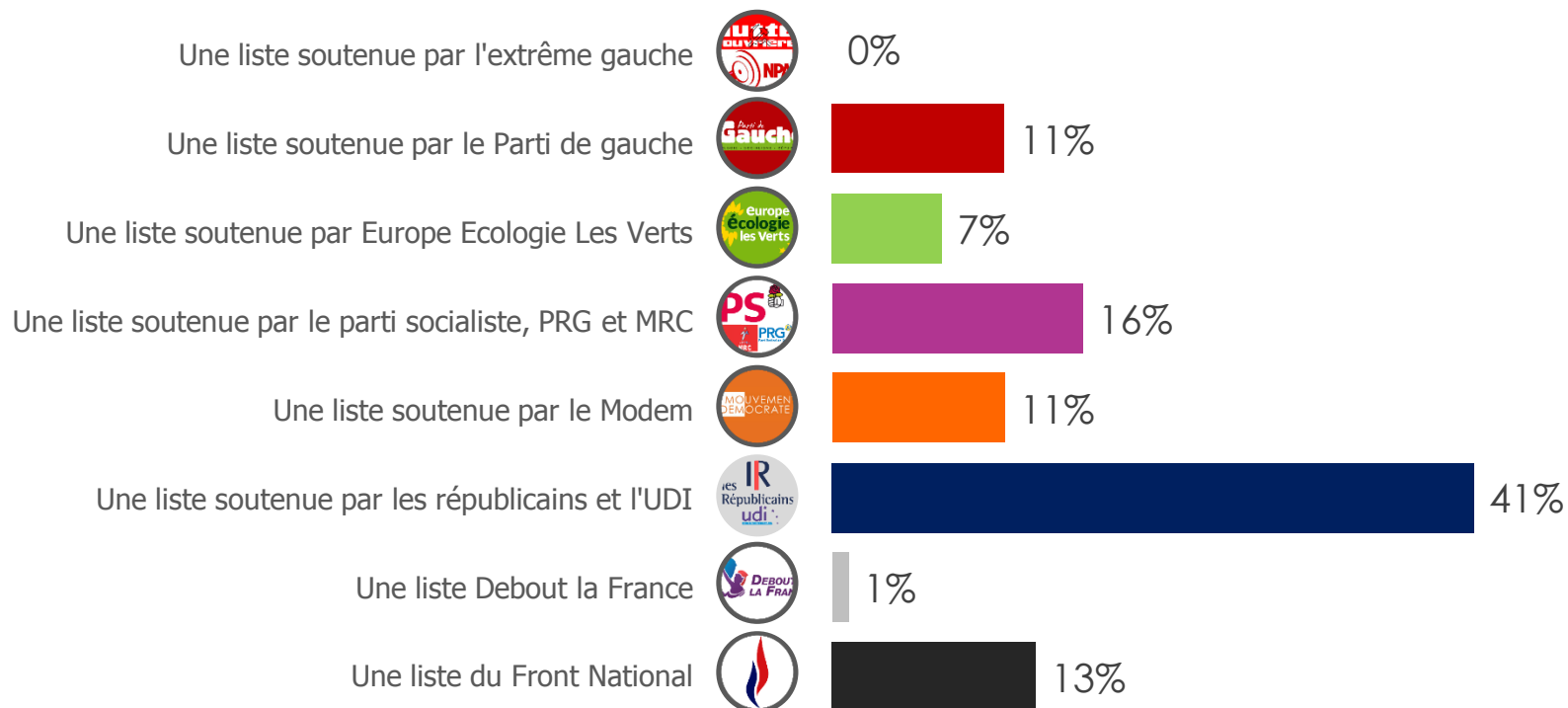


% « Une bonne chose »le Secteur d'activité				...la Taille d'entreprise				
	Industrie	Construction	Commerce	Services	0 salarié	1 à 19	20 à 99	100 à 199	200 et +
Pour votre région	62%	79%	67%	68%	67%	71%	83%	66%	77%
Pour votre entreprise	54%	82%	61%	64%	62%	69%	84%	69%	86%



Intentions de vote au premier tour des élections Régionales

? Si le premier tour des élections régionales avait lieu dimanche, si vous aviez le choix entre les listes suivantes, pour laquelle y aurait-il le plus de chances que vous votiez ?
- BASE : 603 CHEFS D'ENTREPRISE



N'expriment pas d'intention de vote

32%



Impacts perçus de la situation économique grecque

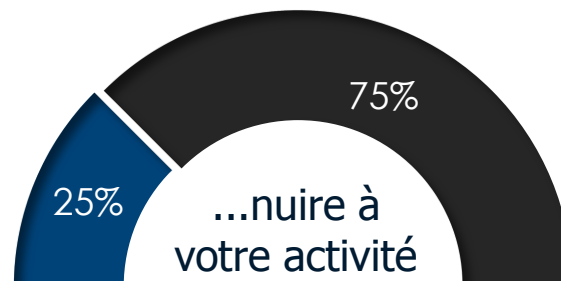
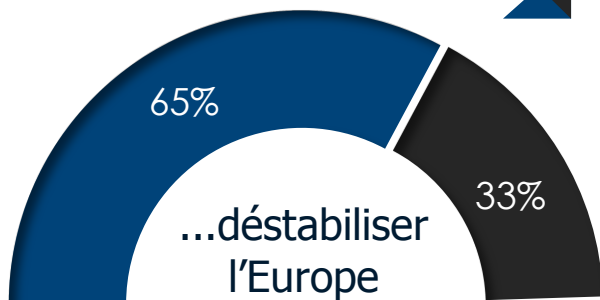


En pensant à la Grèce et à ses difficultés, diriez-vous que la crise qu'elle traverse va ... ?

- BASE : 603 CHEFS D'ENTREPRISE



CHEFS D'ENTREPRISE
- Septembre 2015 -



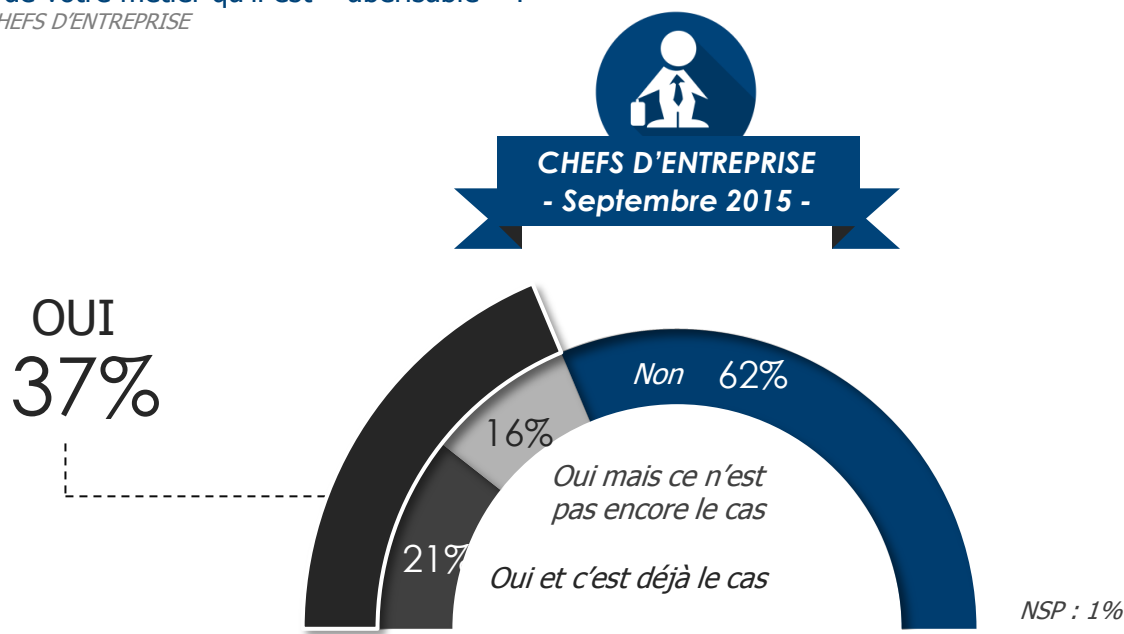
■ Oui ■ Non

% Oui selonle Secteur d'activité				...la Taille d'entreprise				
	Industrie	Construction	Commerce	Services	0 salarié	1 à 19	20 à 99	100 à 199	200 et +
...déstabiliser l'Europe	51%	73%	68%	66%	66%	65%	58%	68%	51%
... nuire à votre activité	34%	24%	33%	19%	26%	23%	25%	23%	9%



L'Uberisation de l'économie

? On parle de plus en plus d'Uberisation des métiers, qui sortent des filières historiques et sont exercés de manière plus informelle (par exemple les taxis avec des particuliers ou l'hôtellerie avec la location de son propre logement). Diriez-vous de votre métier qu'il est « uberisable » ?
 – BASE : 603 CHEFS D'ENTREPRISE



Détail selon...

	...le Secteur d'activité				...la Taille d'entreprise				
	Industrie	Construction	Commerce	Services	0 salarié	1 à 19	20 à 99	100 à 199	200 et +
Total – Oui	33%	38%	47%	32%	38%	34%	26%	41%	25%
...dont « c'est déjà le cas »	8%	14%	34%	18%	21%	20%	7%	15%	13%



Inquiétudes liées au risque d'uberisation des métiers

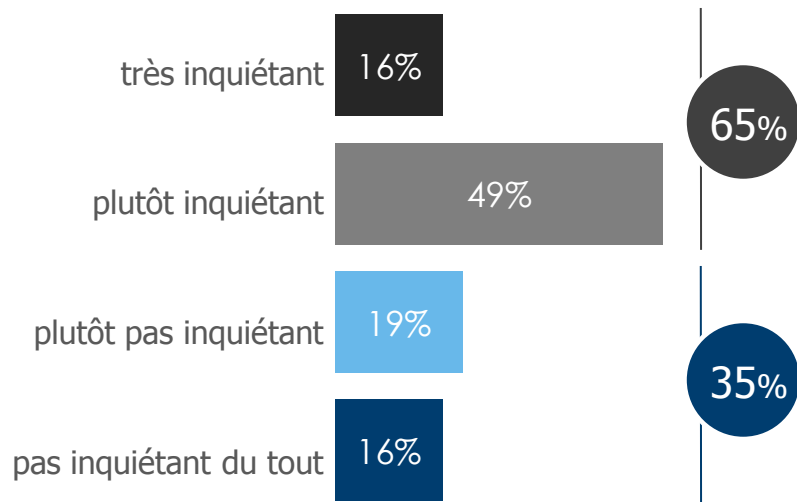


Ce risque est-il aujourd'hui... ?

- BASE « Perçoivent leur métier comme uberisable » : 221 CHEFS D'ENTREPRISE



CHEFS D'ENTREPRISE
- Septembre 2015 -



Détail selon...

	...le Secteur d'activité				...la Taille d'entreprise				
	Industrie	Construction	Commerce	Services	0 salarié	1 à 19	20 à 99	100 à 199	200 et +
très inquiet	73%	74%	75%	53%	66%	66%	38%	37%	48%
plutôt inquiet									
plutôt pas inquiet	27%	26%	25%	47%	34%	34%	62%	63%	52%
pas inquiet du tout									



Opinions relatives au prélèvement à la source de l'impôt sur le revenu



Concernant le prélèvement à la source des impôts sur le revenu, diriez-vous ...

- BASE : 603 CHEFS D'ENTREPRISE



CHEFS D'ENTREPRISE
- Septembre 2015 -

% Oui

que c'est une bonne chose pour les salariés



NSP : 1%

que vous êtes favorable à cette mesure



NSP : 1%

que ce sera comme prévu mis en œuvre en 2018



NSP : 3%

que cela pourrait poser des problèmes de confidentialité



Détail selon...

	...le Secteur d'activité				...la Taille d'entreprise				
	Industrie	Construction	Commerce	Services	0 salarié	1 à 19	20 à 99	100 à 199	200 et +
que c'est une bonne chose pour les salariés	63%	83%	65%	71%	70%	70%	69%	72%	69%
que vous êtes favorable à cette mesure	59%	69%	69%	64%	65%	66%	67%	64%	64%
que ce sera comme prévu mis en œuvre en 2018	40%	51%	57%	47%	50%	48%	49%	50%	35%
que cela pourrait poser des problèmes de confidentialité	36%	47%	44%	49%	44%	48%	49%	50%	61%

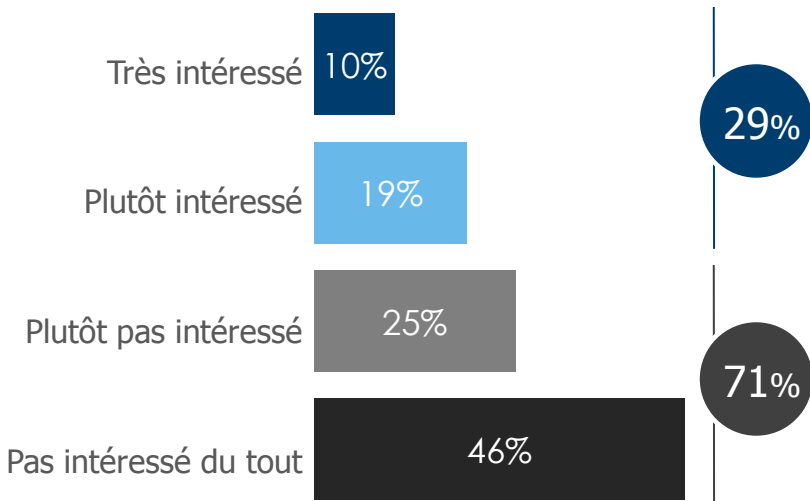


Intérêt pour une participation à la COP21

? Seriez-vous très intéressé, plutôt intéressé, plutôt pas intéressé ou pas intéressé du tout à pouvoir participer à la Conférence sur le Climat à Paris (COP 21) en décembre ?
 - BASE : 603 CHEFS D'ENTREPRISE



Détail selon...



...le Secteur d'activité					...la Taille d'entreprise				
Industrie	Construction	Commerce	Services	0 salarié	1 à 19	20 à 99	100 à 199	200 et +	
22%	33%	30%	28%	29%	28%	31%	31%	25%	
78%	67%	70%	72%	71%	72%	69%	69%	75%	

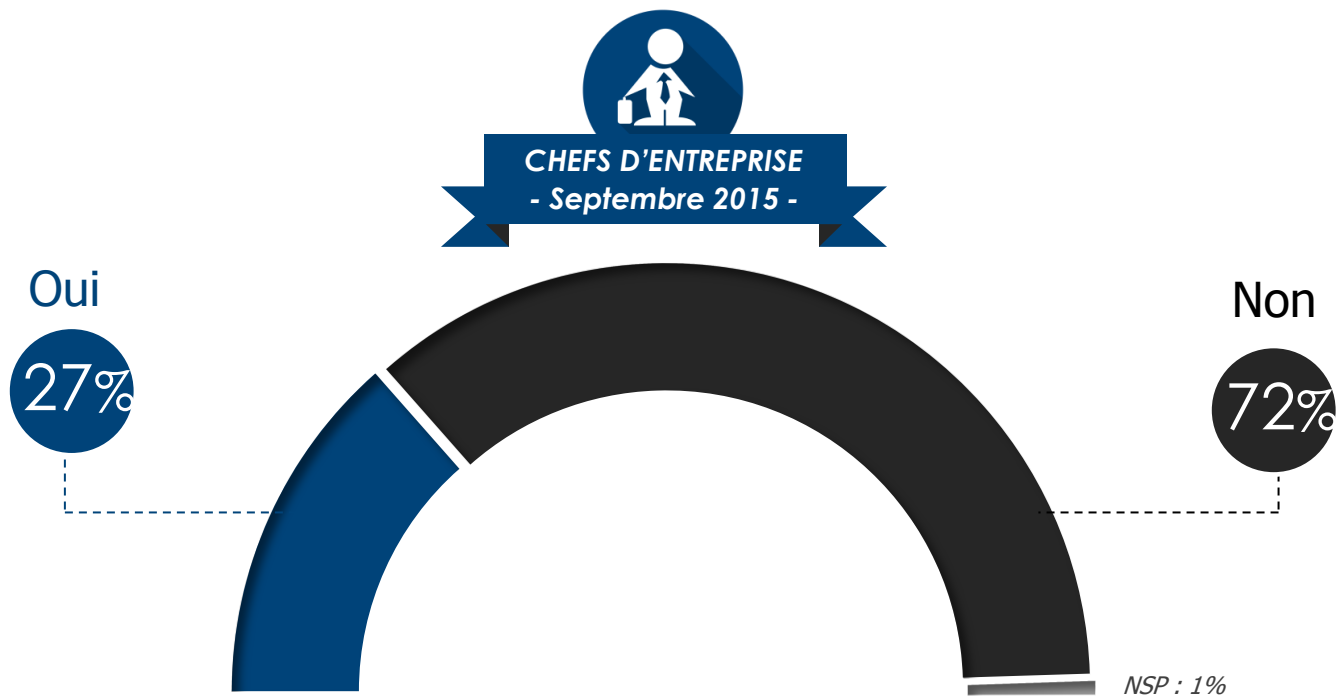


Impact perçu de la COP21 sur l'obtention d'un accord mondial



Et selon vous cette conférence permettra-t-elle d'obtenir un accord mondial sur le climat juridiquement contraignant?

- BASE : 603 CHEFS D'ENTREPRISE



Détail selon...	...le Secteur d'activité				...la Taille d'entreprise				
	Industrie	Construction	Commerce	Services	0 salarié	1 à 19	20 à 99	100 à 199	200 et +
Oui	31%	29%	30%	24%	28%	23%	39%	29%	35%
Non	69%	71%	70%	75%	71%	77%	61%	71%	65%



Profil du salarié idéal – Le Podium



Les salariés qui seraient des atouts pour votre entreprise ce serait... ?

- 2 réponses possibles – BASE : 603 CHEFS D'ENTREPRISE



CHEFS D'ENTREPRISE

- Septembre 2015 -



Profil du salarié idéal



Les salariés qui seraient des atouts pour votre entreprise ce serait... ?

- 2 réponses possibles - BASE : 603 CHEFS D'ENTREPRISE



CHEFS D'ENTREPRISE
- Septembre 2015 -

Détail selon...

		...le Secteur d'activité				...la Taille d'entreprise				
		Industrie	Construction	Commerce	Services	0 salarié	1 à 19	20 à 99	100 à 199	200 et +
Mac Gyver , il arrive toujours à régler les situations les plus difficiles, c'est rassurant	45%	53%	52%	45%	42%	43%	50%	48%	42%	46%
Joséphine Ange Gardien , un peu magicienne et vraiment à l'écoute des autres, pour résoudre les conflits c'est bien utile	26%	26%	35%	29%	21%	27%	23%	21%	34%	16%
Jack Bauer dans 24h chrono, vu le temps qu'il lui reste il ne fera pas dans le détail, mais au final on aura obtenu le résultat souhaité	23%	36%	22%	9%	27%	23%	23%	29%	19%	22%
Tony Mitchell dans Madame est servie, toujours disponible et avec le sourire en plus	21%	10%	16%	27%	23%	22%	20%	25%	30%	22%
Les amis de Friends , une bonne équipe qui s'entend bien... quand ils ne se font pas des vacheries	19%	12%	15%	25%	18%	16%	23%	31%	30%	21%
Jean-Pierre Stephens dans Ma Sorcière bien aimée, toujours à l'heure et dévoué à son travail	15%	17%	9%	11%	19%	15%	15%	13%	15%	22%
Julie Lescaut , avec son franc-parler, pas de place pour le non-dit	15%	16%	18%	16%	12%	14%	15%	16%	12%	19%
Jean Claude Convenant dans Caméra Café, le commercial c'est sa nature, enfin...	5%	2%	4%	3%	7%	6%	4%	3%	11%	2%

NSP : 2%

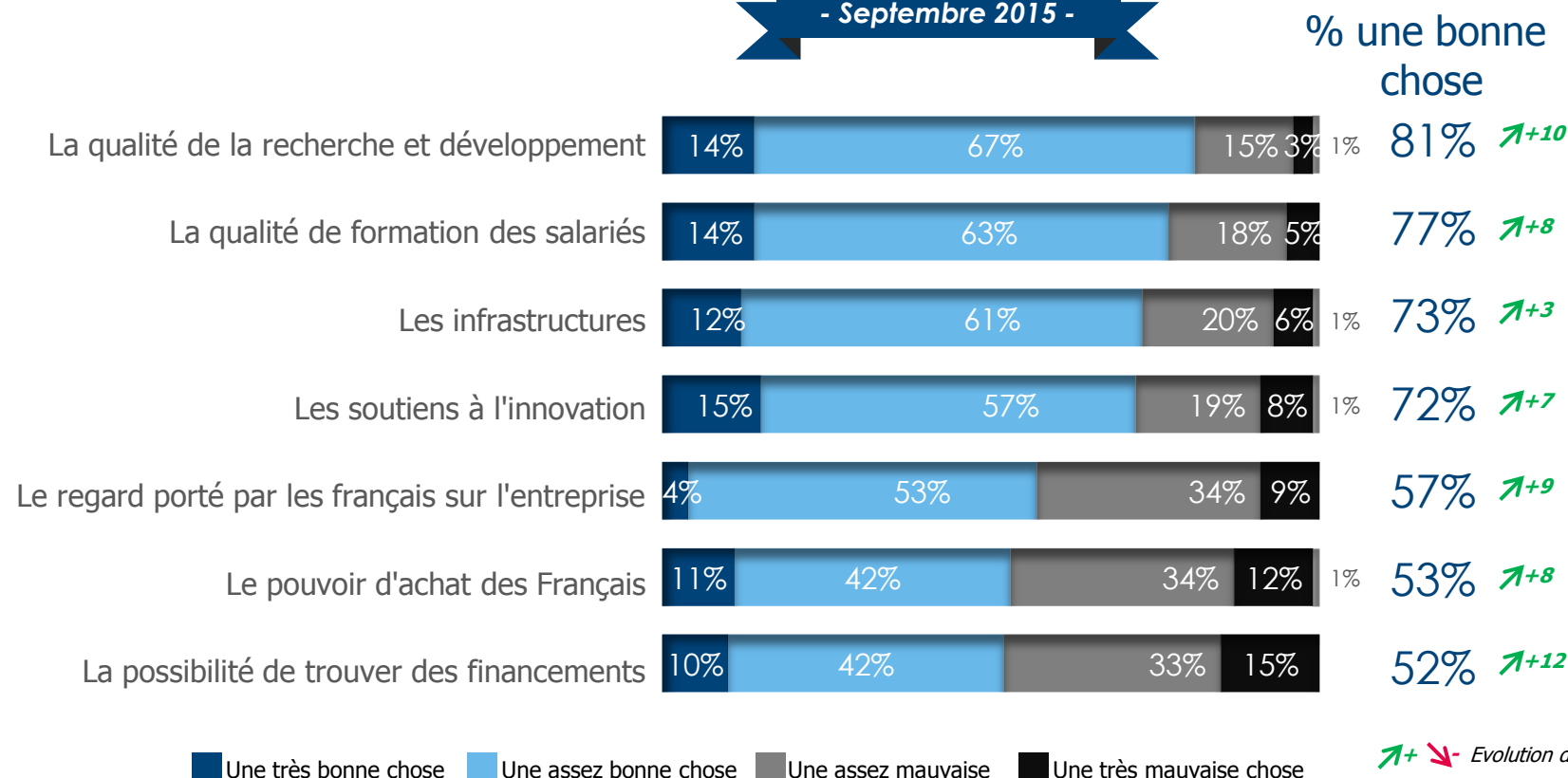


Etre entrepreneur en France: quels atouts?



Sur chacune de ces dimensions être entrepreneur en France est une très bonne chose, une assez bonne chose, une assez mauvaise ou une très mauvaise chose ?

- BASE : 603 CHEFS D'ENTREPRISE



Etre entrepreneur en France: quels atouts?

? Sur chacune de ces dimensions être entrepreneur en France est une très bonne chose, une assez bonne chose, une assez mauvaise ou une très mauvaise chose ?
 - BASE : 603 CHEFS D'ENTREPRISE



**CHEFS D'ENTREPRISE
 - Septembre 2015 -**

Total une bonne chose

Détail selon...

		...le Secteur d'activité				...la Taille d'entreprise				
		Industrie	Construction	Commerce	Services	0 salarié	1 à 19	20 à 99	100 à 199	200 et +
La qualité de la recherche et développement	81%	75%	87%	82%	81%	80%	82%	82%	82%	91%
La qualité de formation des salariés	77%	83%	77%	70%	79%	77%	76%	83%	84%	88%
Les infrastructures	73%	74%	76%	65%	76%	72%	74%	86%	86%	76%
Les soutiens à l'innovation	72%	81%	64%	67%	74%	71%	74%	73%	85%	74%
Le regard porté par les français sur l'entreprise	57%	52%	53%	57%	60%	58%	55%	55%	46%	41%
Le pouvoir d'achat des Français	53%	58%	47%	41%	61%	54%	52%	50%	55%	74%
La possibilité de trouver des financements	52%	46%	38%	49%	61%	54%	49%	62%	61%	56%

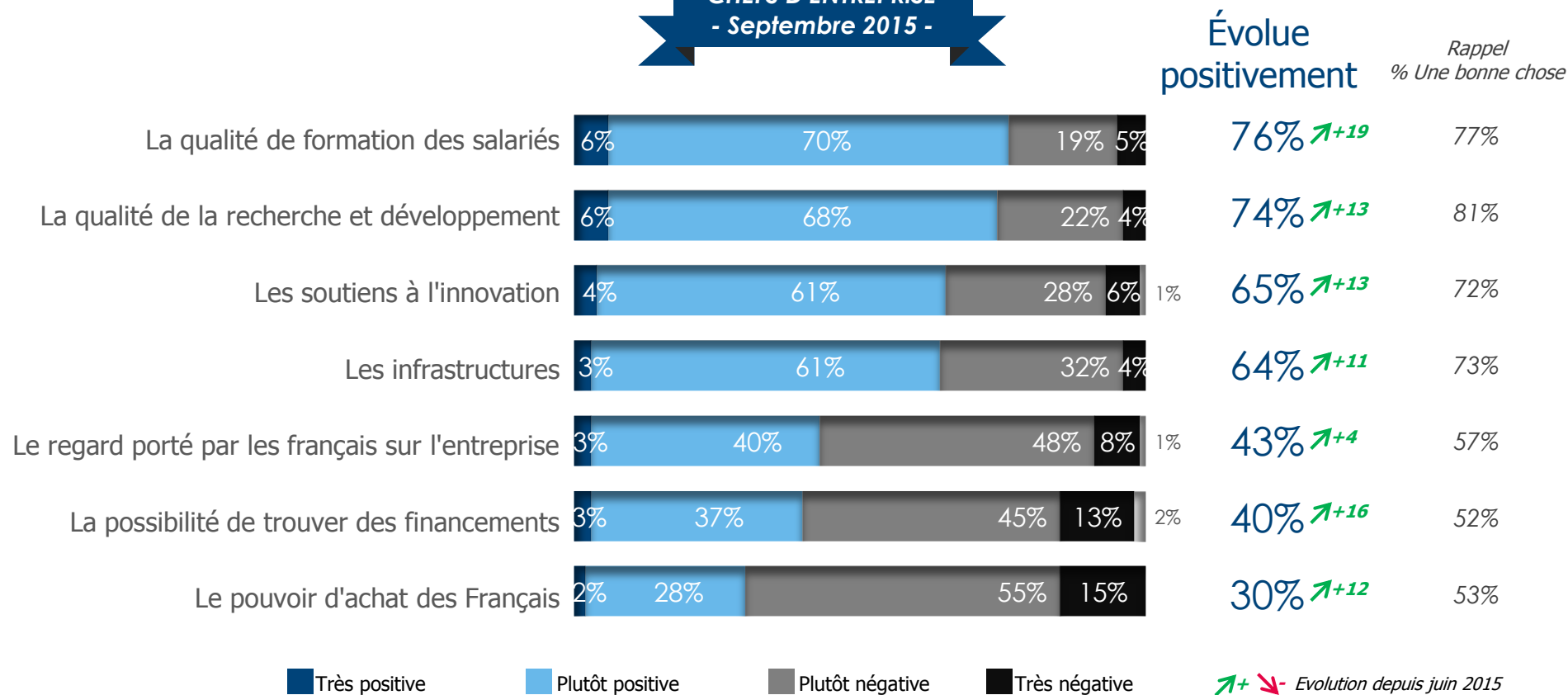


Etre entrepreneur en France: Evolution des atouts et freins



Et chacune de ces dimensions évolue de manière très positive, plutôt positive, plutôt négative ou très négative ?

- BASE : 603 CHEFS D'ENTREPRISE



Etre entrepreneur en France: Evolution des atouts et freins



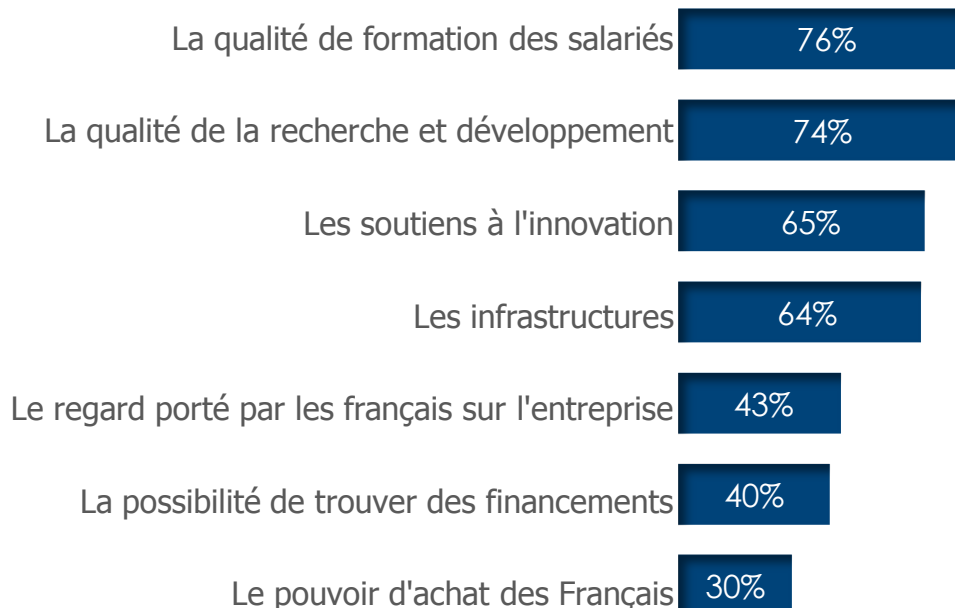
Et chacune de ces dimensions évolue de manière très positive, plutôt positive, plutôt négative ou très négative ?

BASE : 603 CHEFS D'ENTREPRISE

Total Évolue positivement



CHEFS D'ENTREPRISE
- Juin 2015 -



Détail selon...

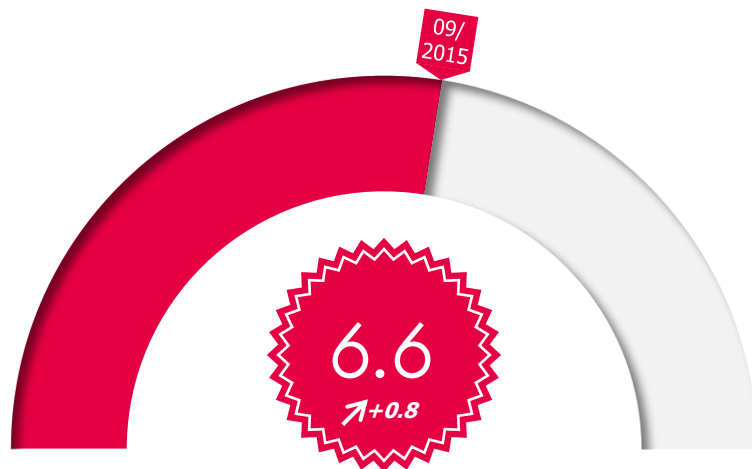
	...le Secteur d'activité				...la Taille d'entreprise				
	Industrie	Construction	Commerce	Services	0 salarié	1 à 19	20 à 99	100 à 199	200 et +
La qualité de formation des salariés	78%	77%	74%	75%	78%	71%	70%	80%	83%
La qualité de la recherche et développement	71%	67%	74%	76%	72%	76%	74%	76%	83%
Les soutiens à l'innovation	62%	61%	65%	67%	65%	64%	75%	82%	73%
Les infrastructures	74%	61%	65%	62%	63%	65%	69%	78%	84%
Le regard porté par les français sur l'entreprise	29%	29%	48%	48%	43%	42%	46%	42%	45%
La possibilité de trouver des financements	31%	32%	42%	44%	40%	38%	48%	56%	54%
Le pouvoir d'achat des Français	28%	32%	25%	33%	31%	27%	30%	32%	15%



Entrepreneurs en France! Indices des atouts

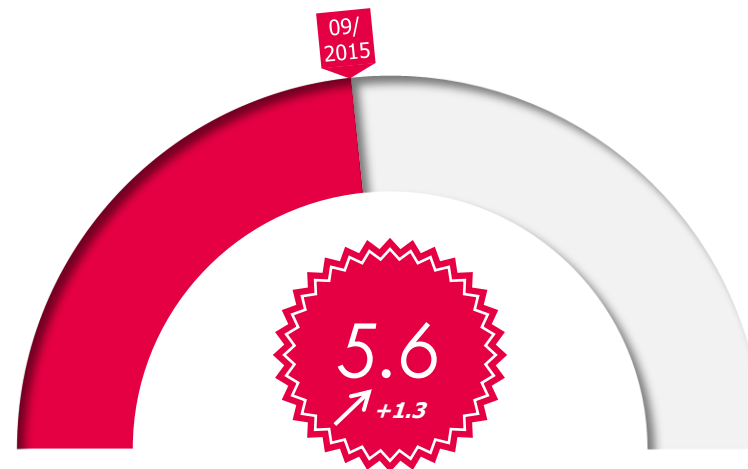
? Et chacune de ces dimensions évolue de manière très positive, plutôt positive, plutôt négative ou très négative ?
– BASE : 603 CHEFS D'ENTREPRISE

La France des entrepreneurs *Indice des atouts*



Appréciation agrégée des dimensions qui font de la France un territoire attractif ou pas pour les entrepreneurs et en détail: la qualité de la recherche et développement, les infrastructures, la qualité de formation des salariés, les soutiens à l'innovation, le regard des Français sur l'entreprise, le pouvoir d'achat des Français et la possibilité de trouver des financements

La France des entrepreneurs *Indice de progression des atouts*



Appréciation agrégée des dimensions qui évoluent de manière positive ou non en France pour les entrepreneurs et en détail: la qualité de la recherche et développement, les infrastructures, la qualité de formation des salariés, les soutiens à l'innovation, le regard des Français sur l'entreprise, le pouvoir d'achat des Français et la possibilité de trouver des financements

↗+ ↘- Evolution depuis juin 2015



Etre entrepreneur en France: mapping des atouts et freins

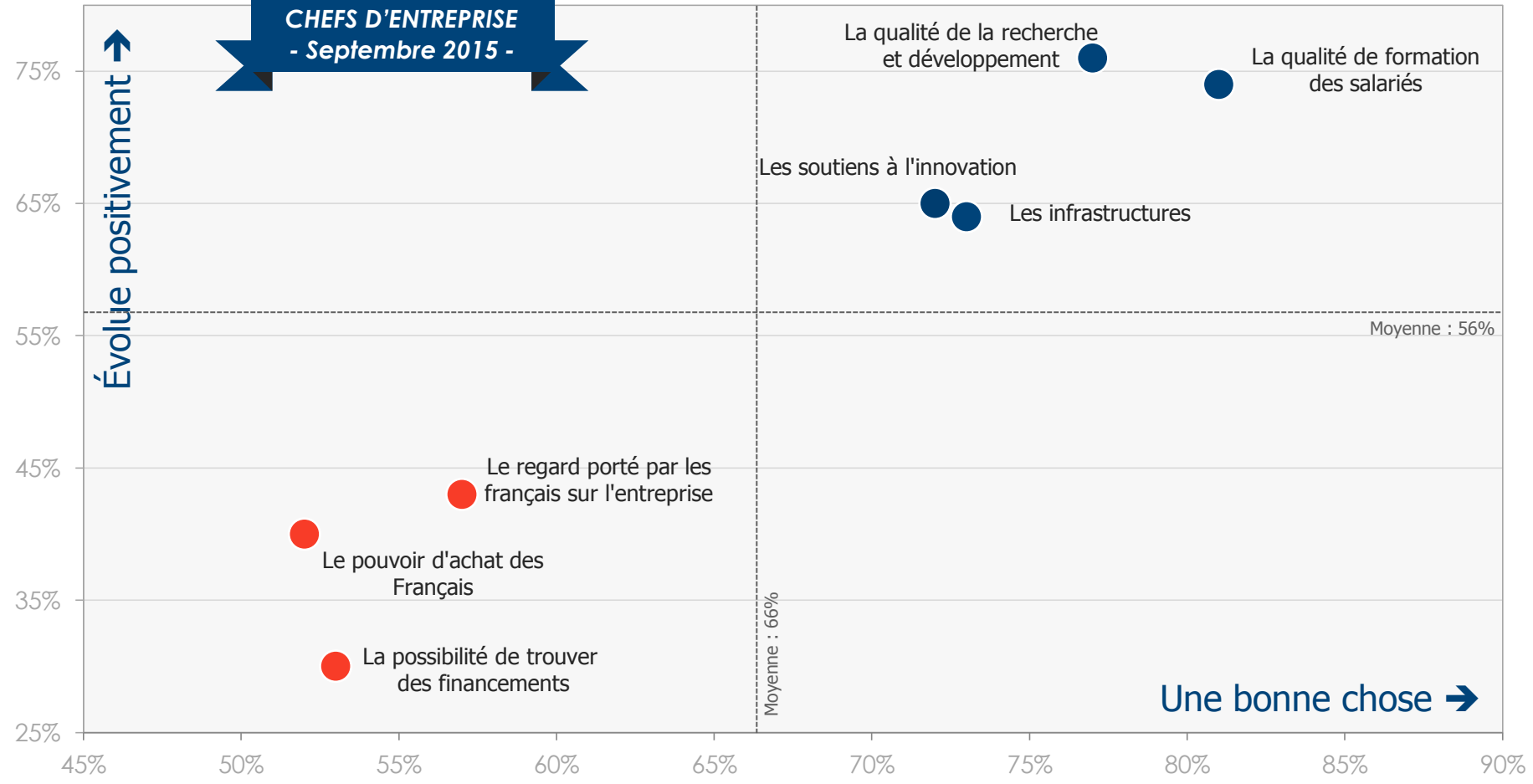


Et chacune de ces dimensions évolue de manière très positive, plutôt positive, plutôt négative ou très négative ?

- BASE : 603 CHEFS D'ENTREPRISE



CHEFS D'ENTREPRISE
- Septembre 2015 -



Une bonne chose →

