



Le baromètre Metronews / LCI du changement dans l'action politique

Questions d'actualité :
Intentions de vote aux élections régionales

Octobre 2015

“opinionway”

15 place de la République 75003 Paris





MÉTHODOLOGIE

“opinionway

“ Méthodologie



- ▶ Étude réalisée auprès d'un échantillon de **993 personnes**, inscrites sur les listes électorales, issu d'un échantillon de 1060 personnes représentatif de la population française âgée de 18 ans et plus.



- ▶ L'échantillon a été constitué selon la méthode des quotas, au regard des critères de sexe, d'âge, de catégorie socioprofessionnelle du chef de famille, après stratification par région et catégorie d'agglomération.



- ▶ OpinionWay a réalisé cette enquête en appliquant les procédures et règles de la norme ISO 20252.



- ▶ Mode d'interrogation : L'échantillon a été interrogé en ligne. Les personnes ont été interrogées sur la base des candidatures réelles dans leur région.



- ▶ Dates de terrain : les interviews ont été réalisées du 7 au 9 octobre 2015.



- ▶ OpinionWay rappelle par ailleurs que les résultats de ce sondage doivent être lus en tenant compte des marges d'incertitude : 2 à 3 points au plus pour un échantillon de 1000 répondants.
- ▶ *La notice de cette enquête est consultable à la commission des sondages*

L'ensemble des images utilisées dans ce document sont sous licence creative commons : François Bayrou By Regions Democraties 2010, Nicolas Sarkozy by Roberto Stuckert Filh-PR, François Hollande By Charles Hendelus, Marine LePen by Front National - Jean-Luc Mélenchon by Place au Peuple.

Le baromètre Metronews / LCI du changement dans l'action politique

01

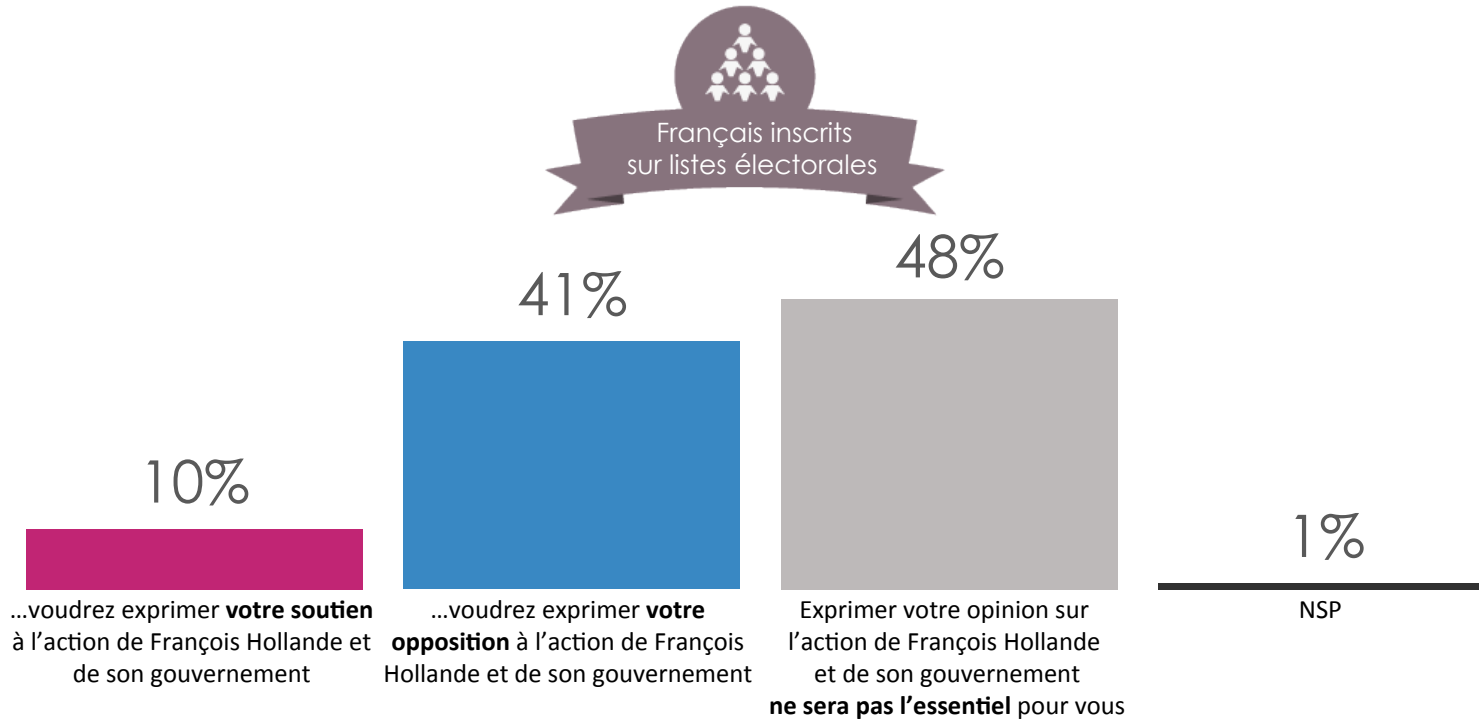


Résultats



Vote sanction vs vote de soutien lors des régionales

Q : En votant aux élections régionales, vous...?



Détail selon le vote au premier tour de la présidentielle

Détail selon le sexe et l'âge

	Jean-Luc Mélenchon	François Hollande	François Bayrou	Nicolas Sarkozy	Marine Le Pen	Hommes	Femmes	18-34 ans
9%	28%	4%	-	5%	11%	8%	12%	
27%	14%	40%	70%	62%	39%	44%	38%	
62%	57%	55%	29%	32%	49%	46%	50%	
2%	1%	1%	1%	1%	1%	2%	-	

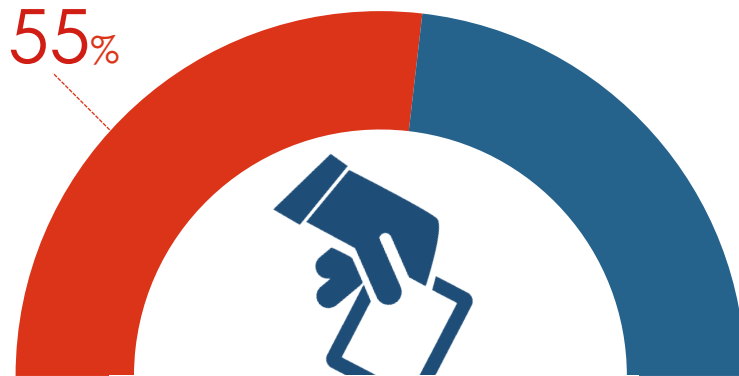


L'indice d'abstention au premier tour des élections régionales

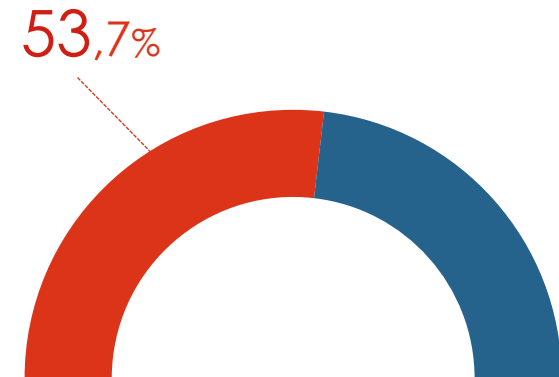


Français inscrits
sur listes électorales

Estimation de l'abstention



Rappel 1er tour des élections
régionales de 2010

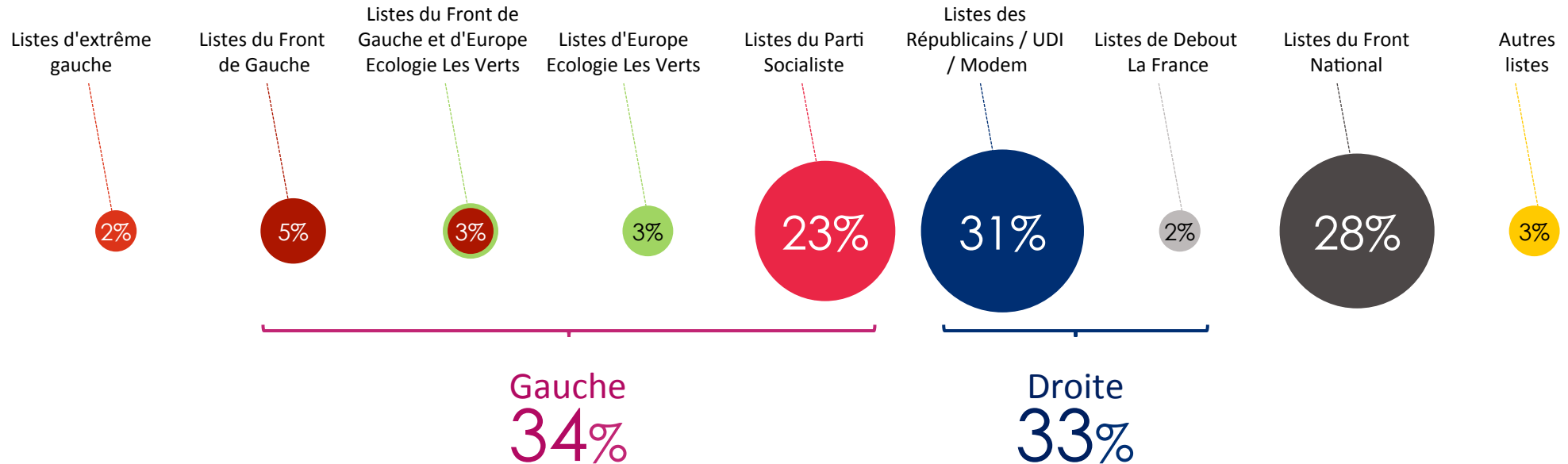




Intentions de vote au premier tour des élections régionales

Q : Si le premier tour des élections régionales avait lieu dimanche prochain, pour laquelle des listes suivantes y aurait-il le plus de chance que vous votiez dans votre région ?

Dans chaque région, les répondants ont été interrogés sur la base des listes déclarées à ce jour, accompagnées du nom de la tête de liste régionale



N'expriment pas d'intention de vote **21%**



Intentions de vote au premier tour des élections régionales

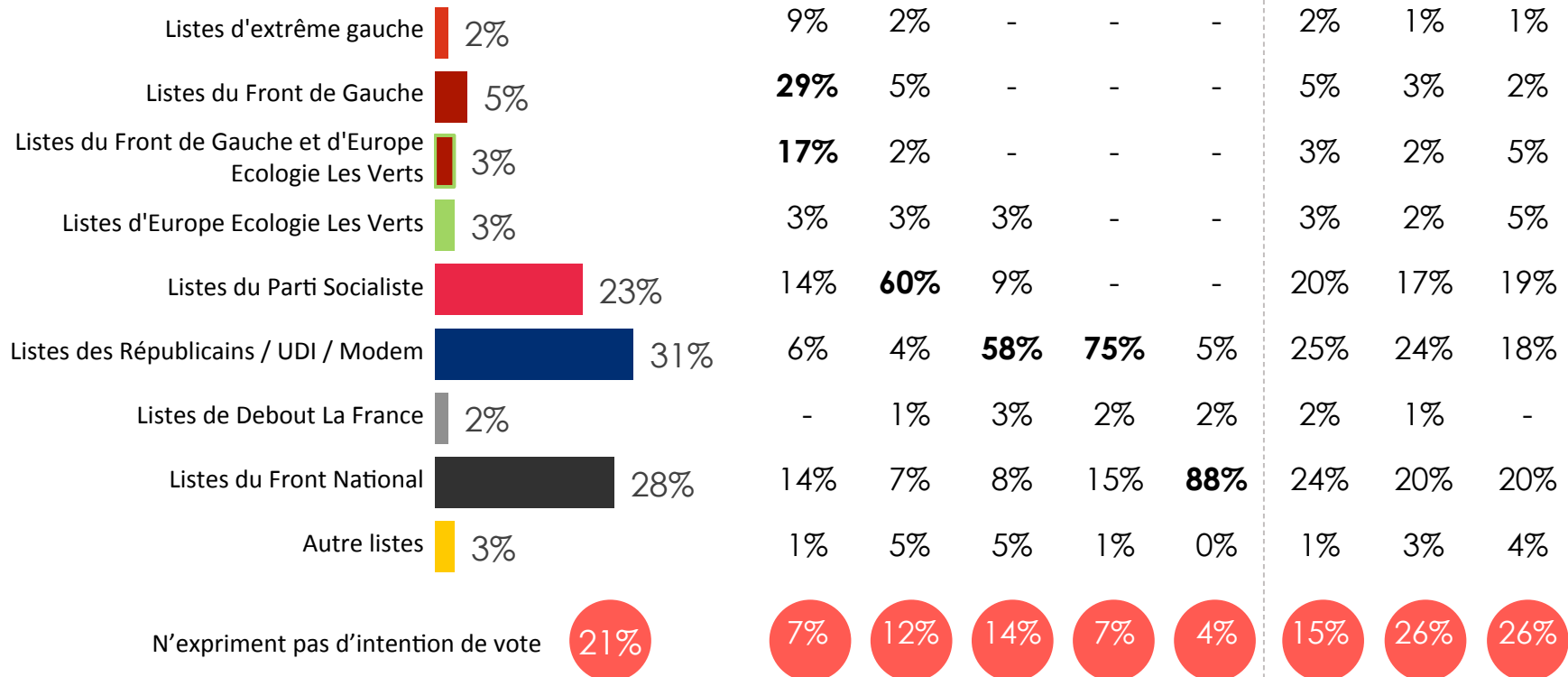
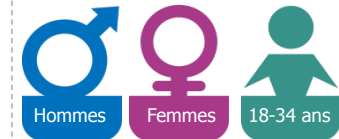
Q : Si le premier tour des élections régionales avait lieu dimanche prochain, pour laquelle des listes suivantes y aurait-il le plus de chance que vous votiez dans votre région ?

Dans chaque région, les répondants ont été interrogés sur la base des listes déclarées à ce jour, accompagnées du nom de la tête de liste régionale



Détail selon le vote au premier tour de la présidentielle

Détail selon le sexe et l'âge





“opinionway

15 place de la République 75003 Paris

