



Le Politoscope

- Troisième saison - Vague 26 -

20 mars 2009

A

Méthodologie



Méthodologie

- ▶ Étude réalisée auprès d'un **échantillon de 1007 personnes**, représentatif de la **population française âgée de 18 ans et plus**.
- ▶ L'échantillon a été constitué selon la méthode des quotas, au regard des critères de sexe, d'âge, de catégorie socioprofessionnelle, de catégorie d'agglomération et de région de résidence.
- ▶ **Mode d'interrogation**: L'échantillon a été interrogé en ligne sur système Cawi (Computer Assisted Web Interview).
- ▶ **Dates de terrain**: les interviews ont été réalisées **les 19 et 20 mars, après la grève**.
- ▶ OpinionWay rappelle par ailleurs que les résultats de ce sondage doivent être lus en tenant compte des marges d'incertitude : 2 à 3 points au plus pour un échantillon de 1000 répondants.



B

Résultats

“

1

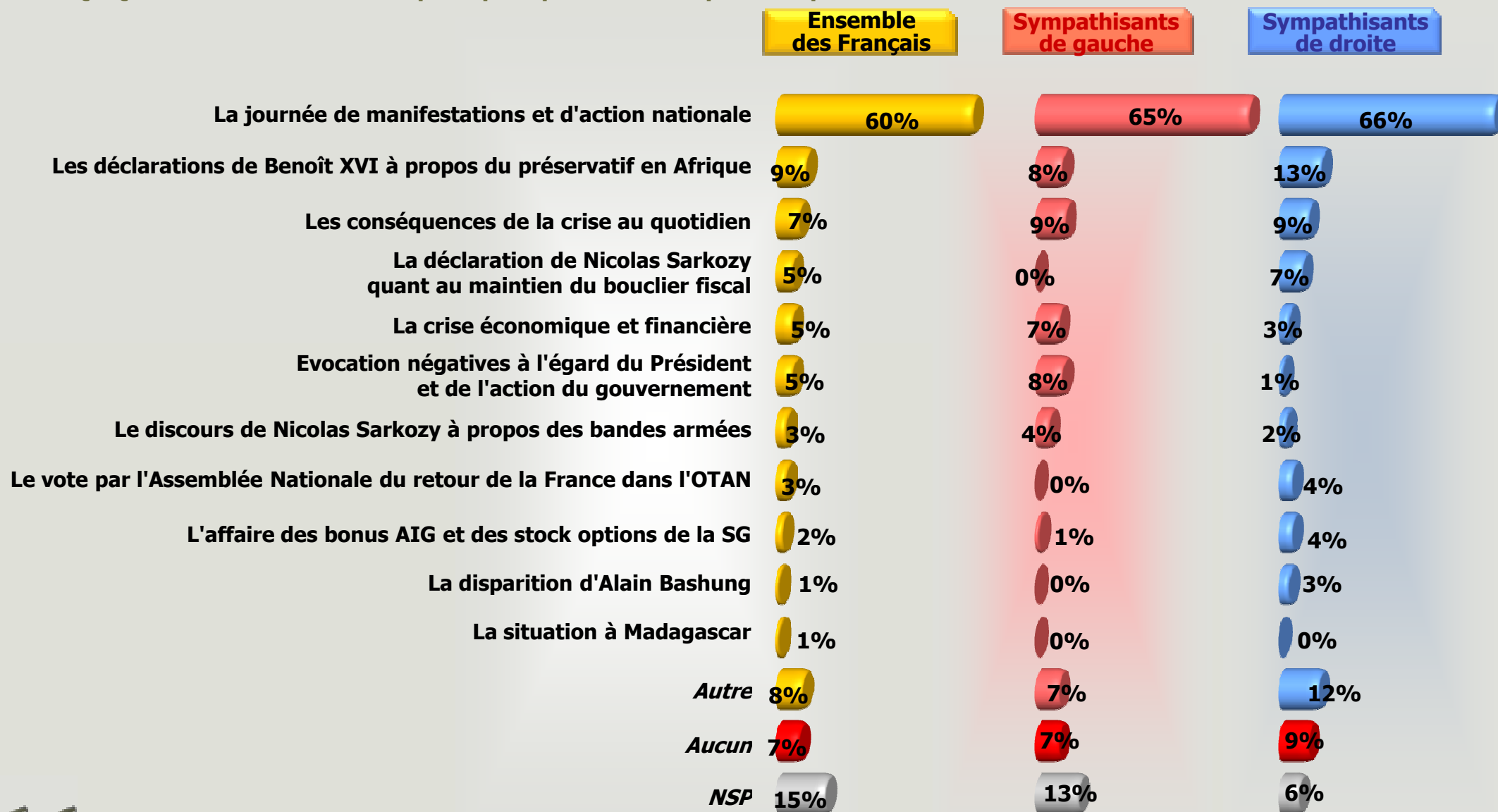
Les événements marquants de la semaine

“

Les événements marquants de la semaine

Evocations spontanées

Q : Quels sont les événements politiques qui vous ont le plus marqué cette semaine ?



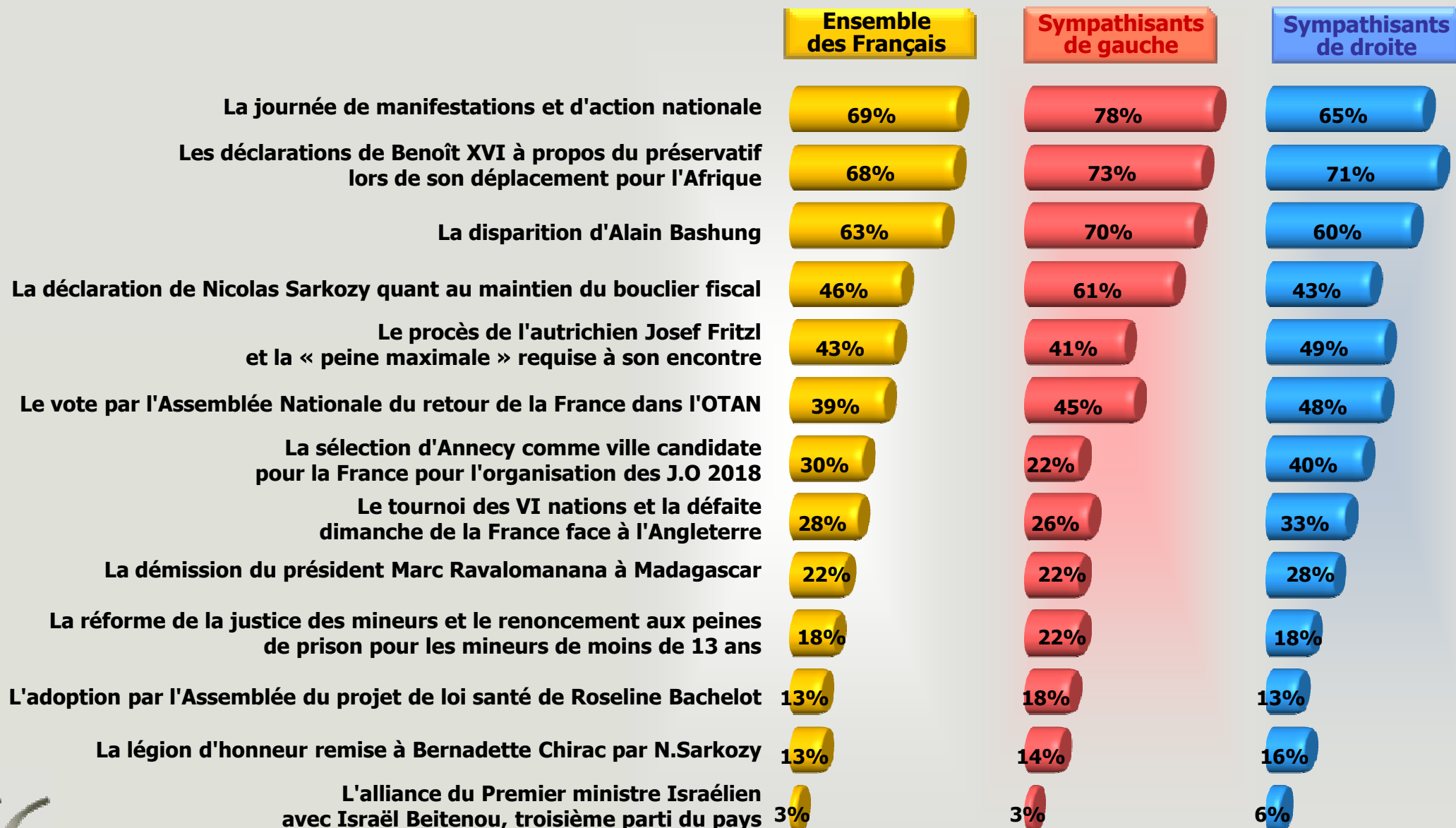
2

De quoi parlent les Français ?

“

De quoi parlent les Français cette semaine ?

Q : Parmi les évènements suivants, quels sont tous ceux dont vous avez parlé cette semaine avec votre entourage ?



3

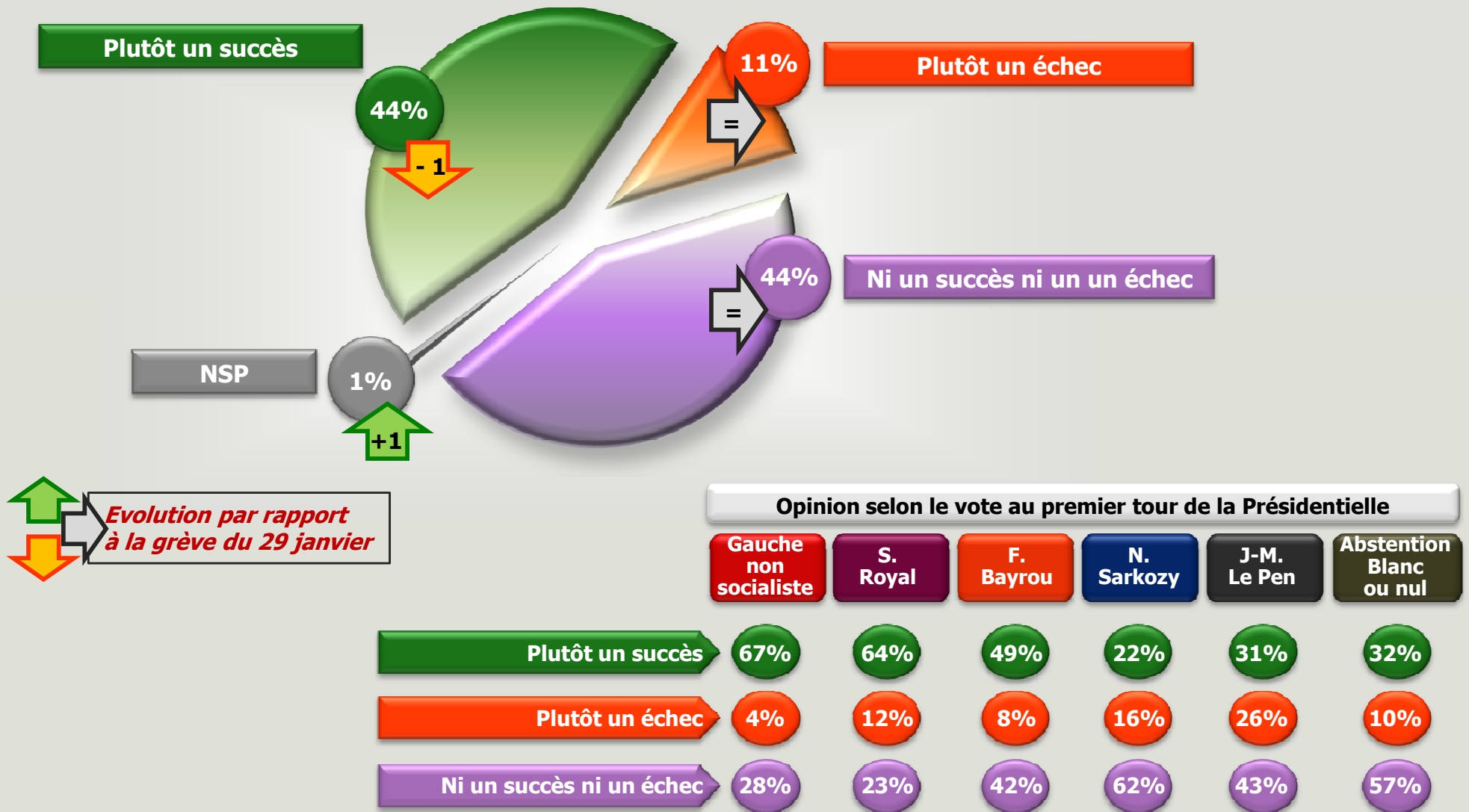
Le climat social



Le climat social

Succès perçu de la grève du jeudi 13 mars

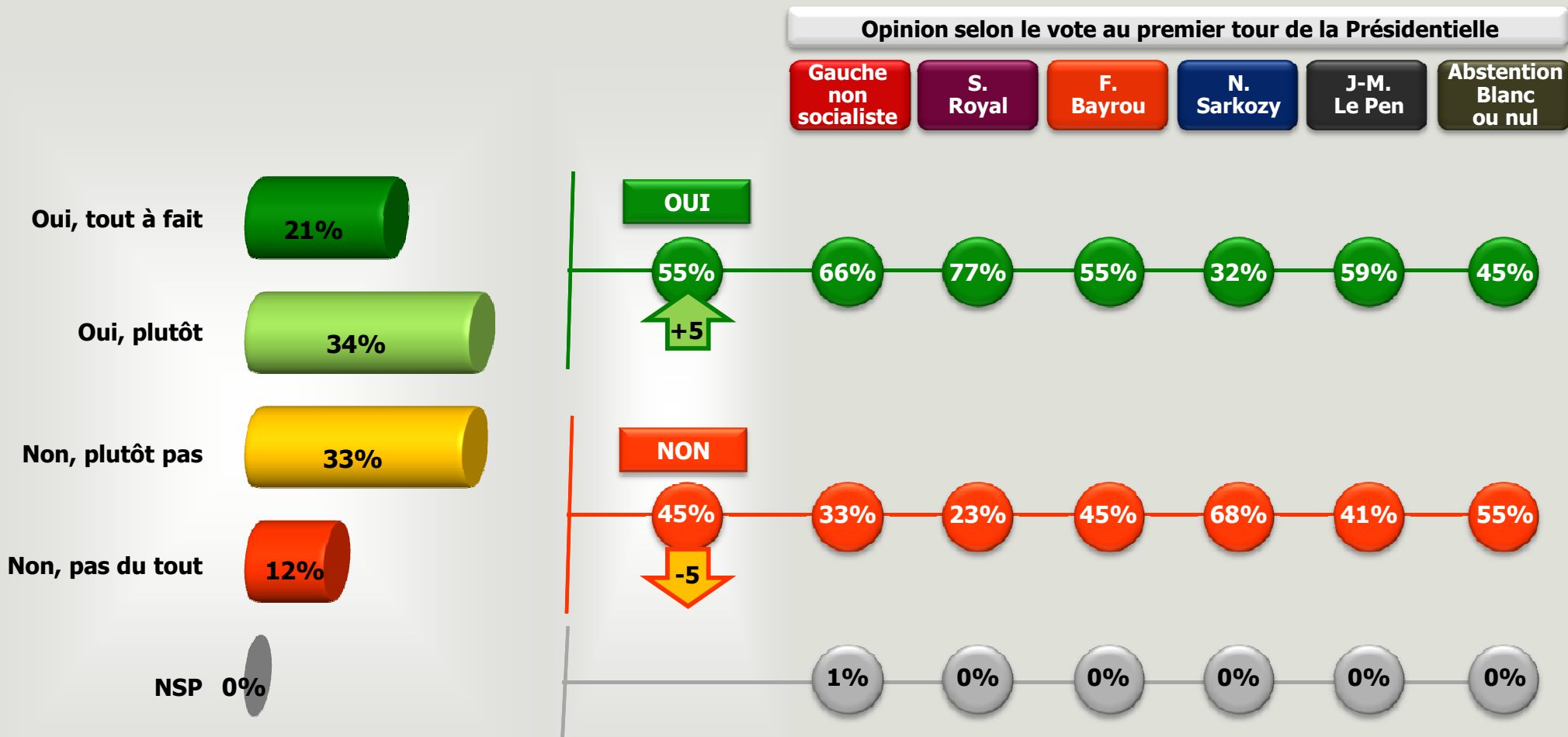
Q : Diriez-vous que la grève de ce jeudi 13 mars est plutôt un succès, plutôt un échec ou ni un succès, ni un échec ?



Le climat social

Ampleur projetée du mouvement social

Q : Pensez-vous que les mouvements sociaux actuels vont se transformer en un mouvement de grande ampleur et une grève comparable à celle de 1995 ?



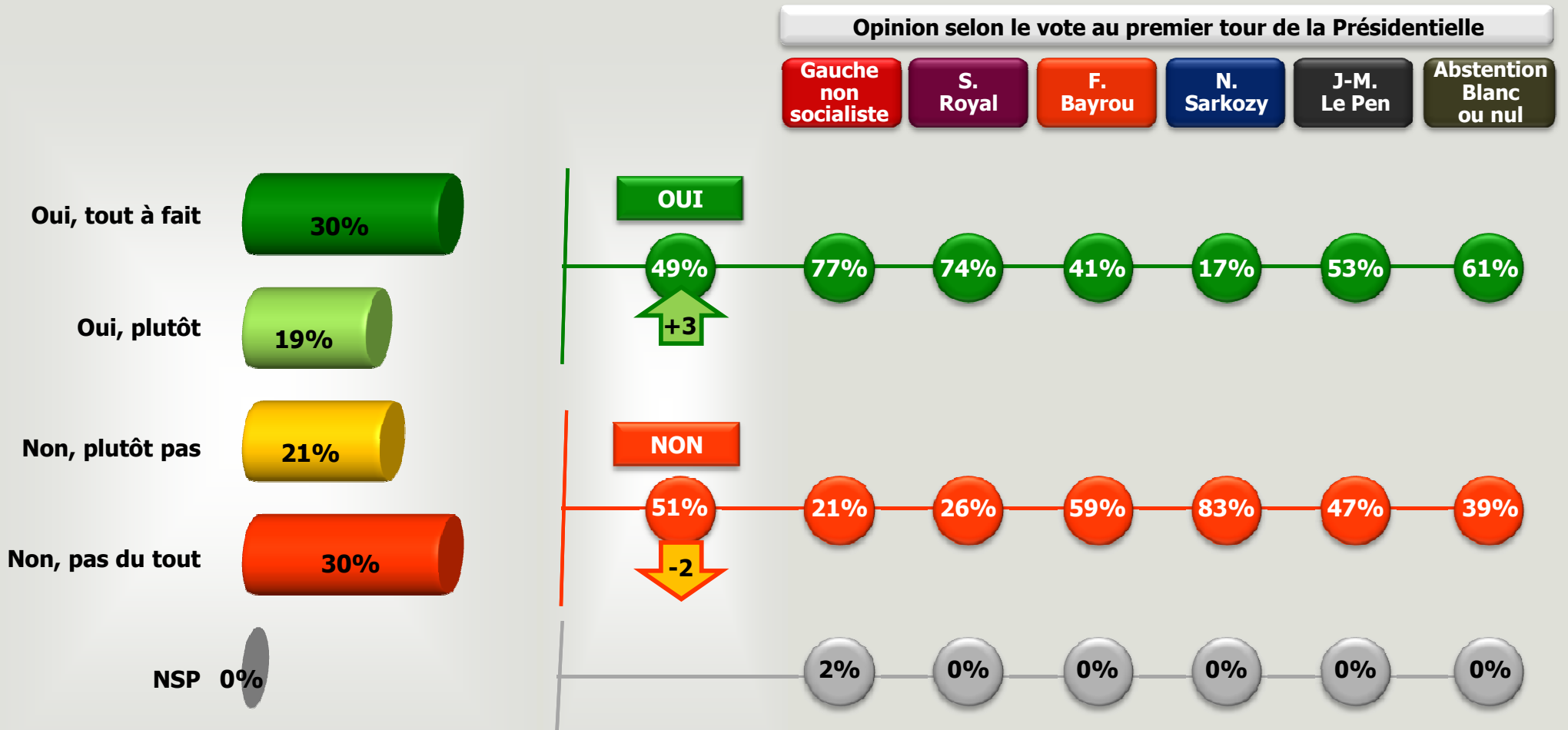
Evolution par rapport à la grève du 29 janvier



Le climat social

Souhait de voir le conflit se transformer en mouvement de grande ampleur

Q : Et souhaitez-vous que les mouvements sociaux actuels se transforment en un mouvement de grand ampleur et une grève comparable à celle de 1995 ?

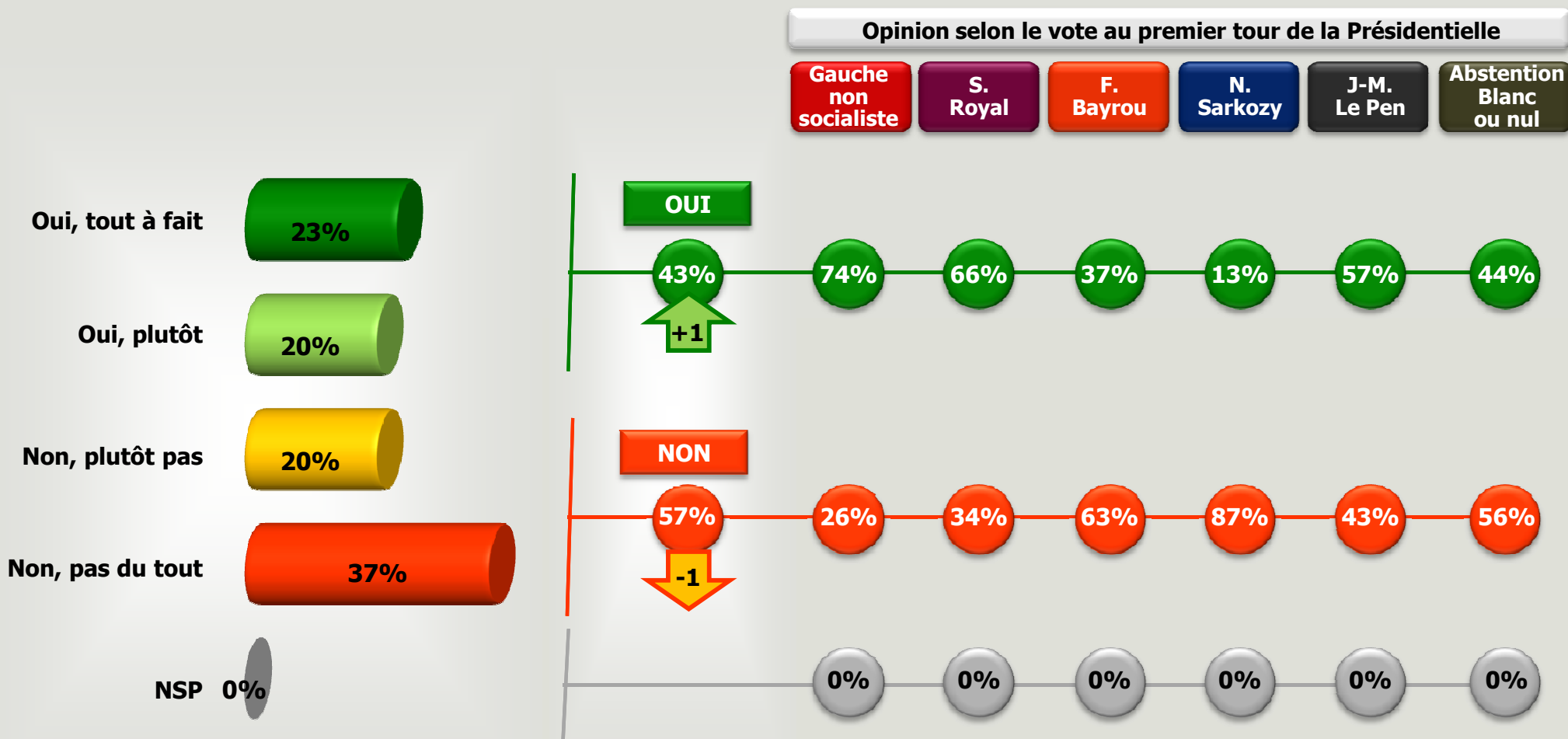


Evolution par rapport à la grève du 29 janvier

Le climat social

Intention de prendre part à un tel mouvement

Q : Vous-même, dans les semaines qui viennent, seriez-vous prêt à participer à un mouvement de grève de ce type ?



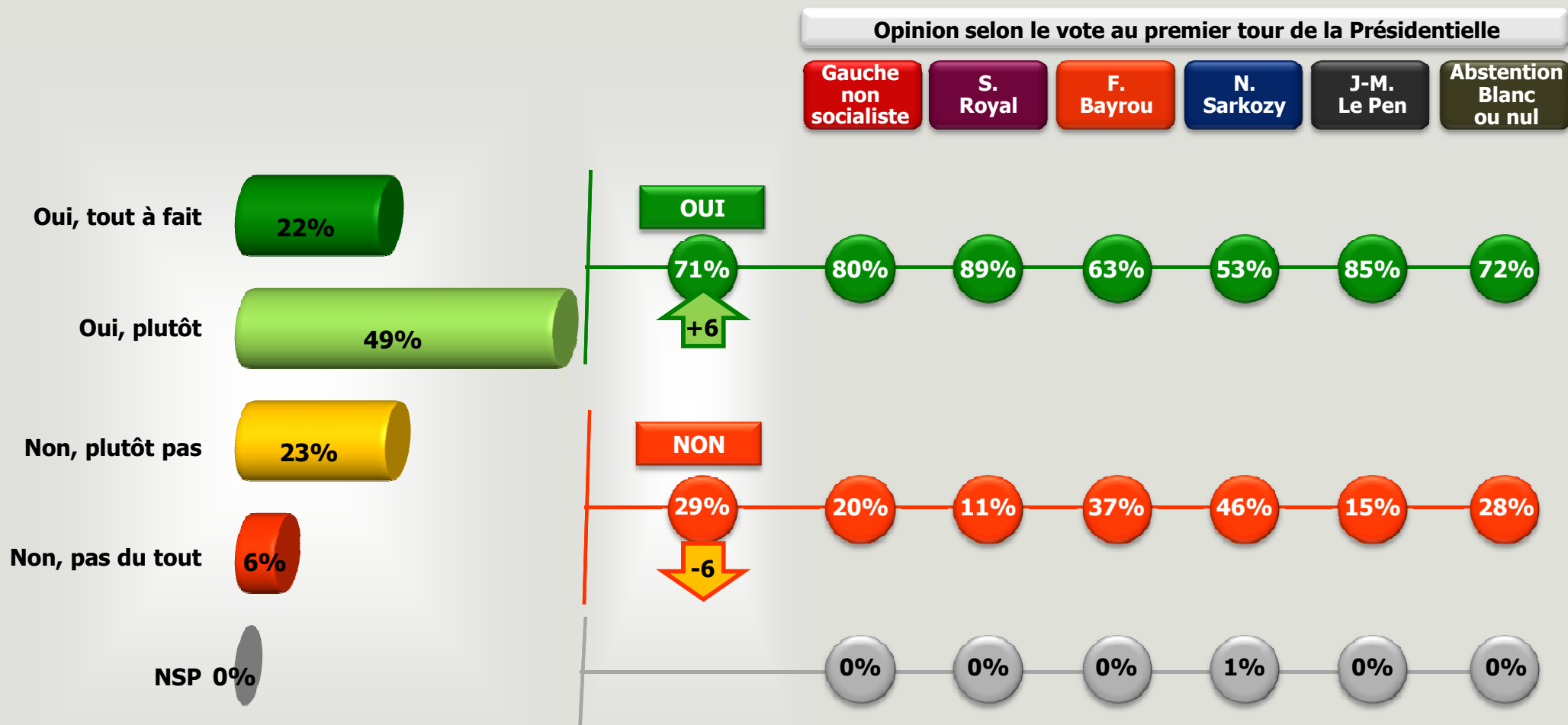
Evolution par rapport à la grève du 29 janvier



Le climat social

Pronostic quant à une radicalisation possible du conflit

Q : Avec la crise financière et économique, pensez vous qu'on va assister dans les semaines à venir à une radicalisation des conflits et à des actions violentes ?



Evolution par rapport à la grève du 29 janvier

