



Le Politoscope

- Troisième saison - Vague 24 -

6 mars 2009

A

Méthodologie



Méthodologie

- ▶ Étude réalisée auprès d'un **échantillon de 1004 personnes**, représentatif de la **population française âgée de 18 ans et plus**.
- ▶ L'échantillon a été constitué selon la méthode des quotas, au regard des critères de sexe, d'âge, de catégorie socioprofessionnelle après stratification par taille de la commune d'habitation et région de résidence.
- ▶ **Mode d'interrogation**: L'échantillon a été interrogé en ligne sur système Cawi (Computer Assisted Web Interview).
- ▶ **Dates de terrain**: les interviews ont été réalisées **les 4 et 5 mars 2009**.
- ▶ OpinionWay rappelle par ailleurs que les résultats de ce sondage doivent être lus en tenant compte des marges d'incertitude : 2 à 3 points au plus pour un échantillon de 1000 répondants.



B

Résultats

“

1

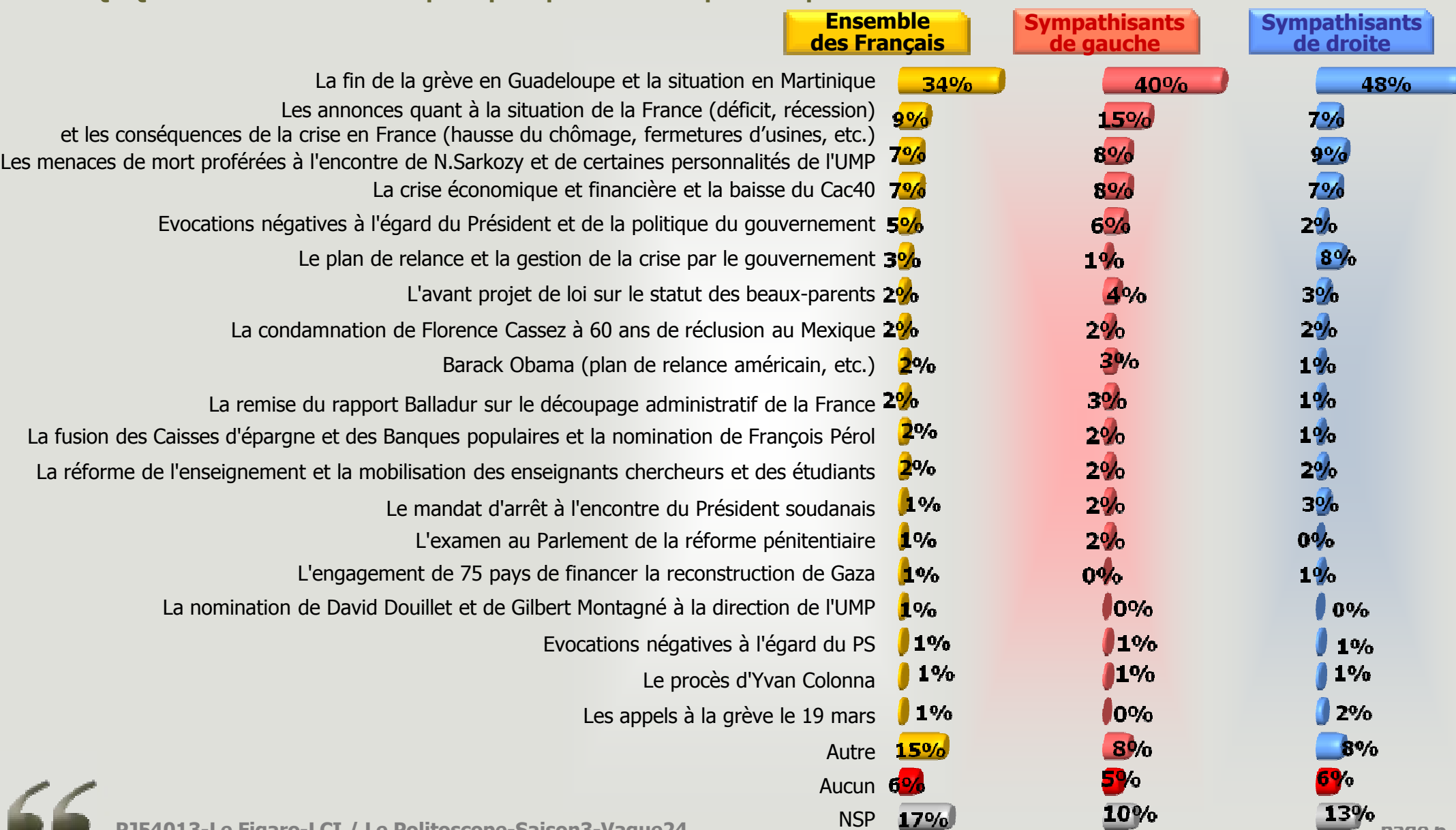
Les événements marquants de la semaine

“

Les événements marquants de la semaine

Evocations spontanées

Q : Quels sont les événements politiques qui vous ont le plus marqué cette semaine ?



2

De quoi parlent les Français ?

“

De quoi parlent les Français cette semaine ?

Q : Parmi les évènements suivants, quels sont tous ceux dont vous avez parlé cette semaine avec votre entourage ?



3

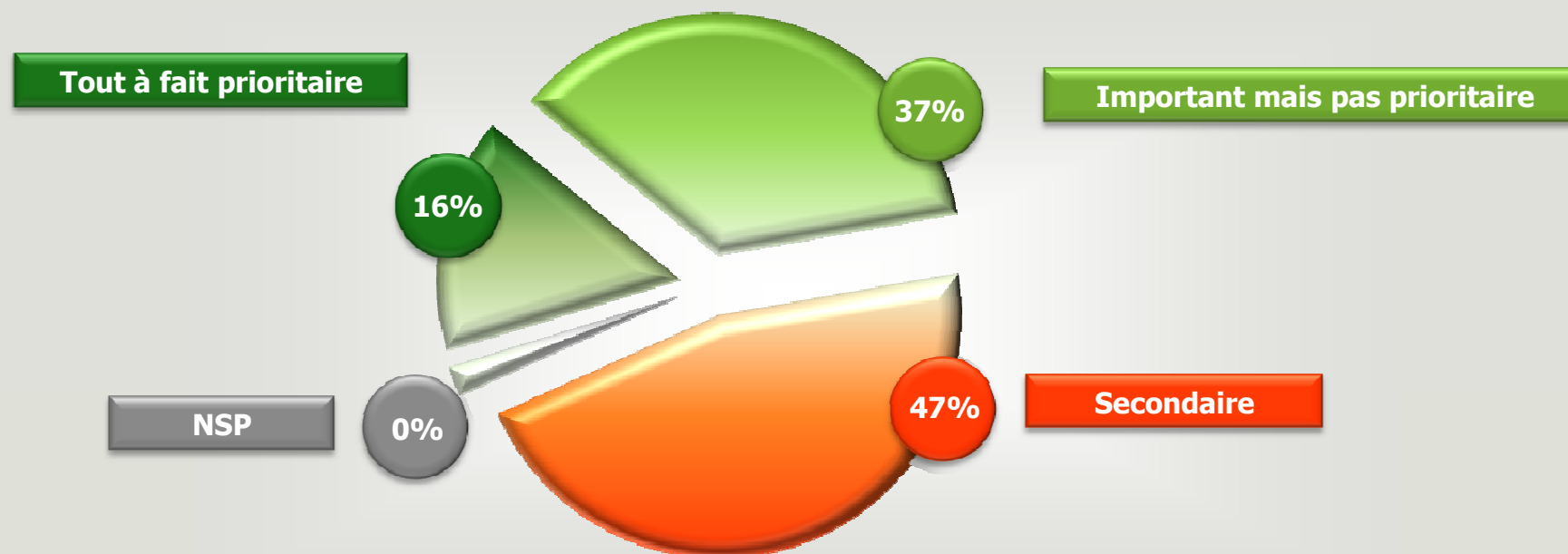
La réforme des collectivités locales



La réforme des collectivités locales

Priorité perçue de cette réforme

Q : Diriez-vous que réduire le nombre de collectivités territoriales (régions, départements, communes) est aujourd'hui en France ?



Opinion selon le vote au premier tour de la Présidentielle

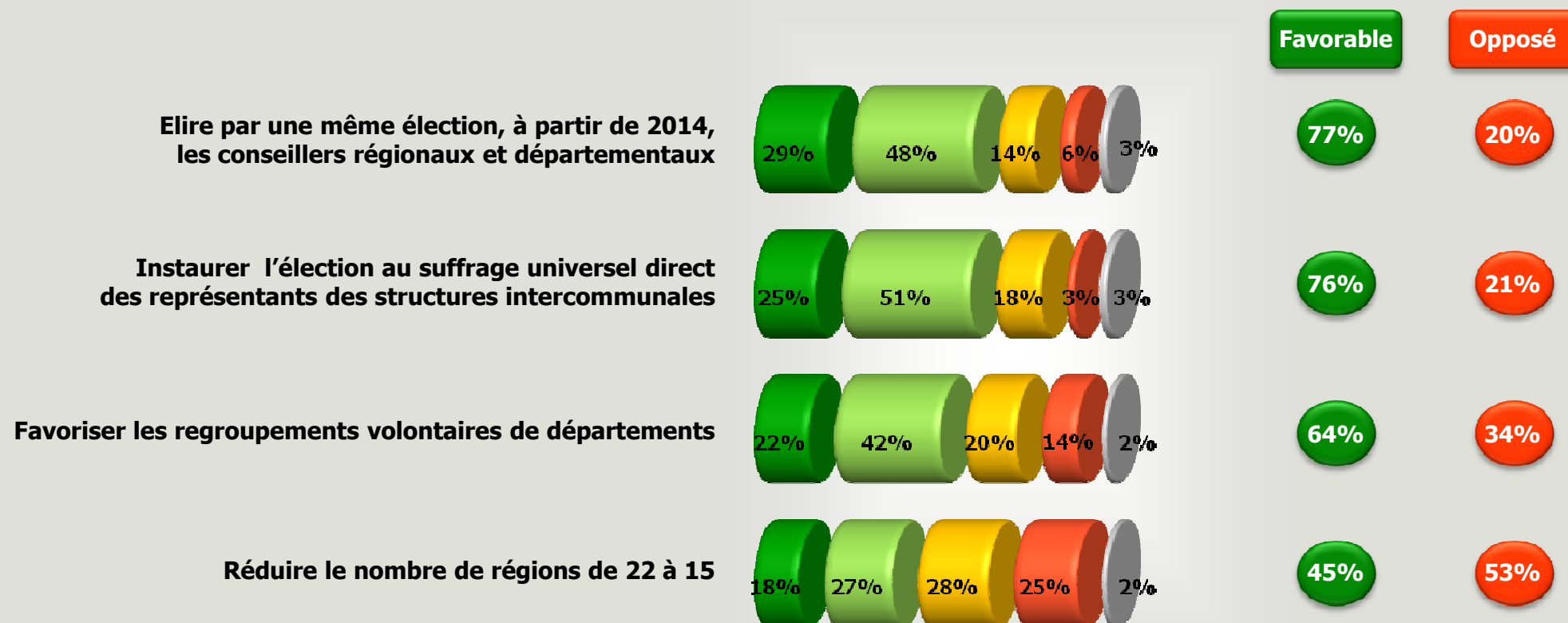
	Gauche non socialiste	S. Royal	F. Bayrou	N. Sarkozy	J-M. Le Pen	Abstention Blanc ou nul
Tout à fait prioritaire	8%	8%	22%	22%	24%	11%
Important mais pas prioritaire	26%	34%	39%	47%	38%	33%
Secondaire	66%	58%	39%	31%	38%	56%



La réforme des collectivités locales

Adhésion à certaines propositions

Q : Pour chacune des propositions suivantes, y êtes-vous tout à fait favorable, plutôt favorable, plutôt opposé ou tout à fait opposé ?



La réforme des collectivités locales

Adhésion à certaines propositions

Q : Pour chacune des propositions suivantes, y êtes-vous tout à fait favorable, plutôt favorable, plutôt opposé ou tout à fait opposé ?

