



Les artisans et l'esprit d'entreprise

Novembre 2011

“opinionway

15, place de la République, 75003 Paris

Tél : 01.78.94.89.87

<http://www.opinion-way.com>

Méthodologie



Méthodologie

- ▶ Étude réalisée auprès d'un **échantillon de 302 chefs d'entreprises artisanales**.
- ▶ La représentativité de l'échantillon a été assurée sur les critères suivants :
 - Secteurs (Alimentation, Fabrication, Construction et Services)
 - Taille d'entreprise
- ▶ **Mode d'interrogation** : Cet échantillon a été interrogé sur **système CATI** (Computer Assistance for Telephone Interview)
- ▶ **Dates du terrain** : L'échantillon a été interrogé du **23 au 30 novembre 2011**
- ▶ OpinionWay a réalisé cette enquête en appliquant les procédures et règles de la norme **ISO 20252**.
- ▶ **Conditions de diffusion de l'étude** : les résultats de cette étude sont l'entière propriété des Banques Populaires qui peuvent si elles le souhaitent en faire une diffusion totale ou partielle. Dans le cas d'une diffusion nous recommandons de mentionner dans un encart que l'étude a été réalisée par OpinionWay et de préciser la méthodologie (mode de recueil, taille d'échantillon et mode de représentativité) ainsi que les dates de recueil des données.



Résultats détaillés



1

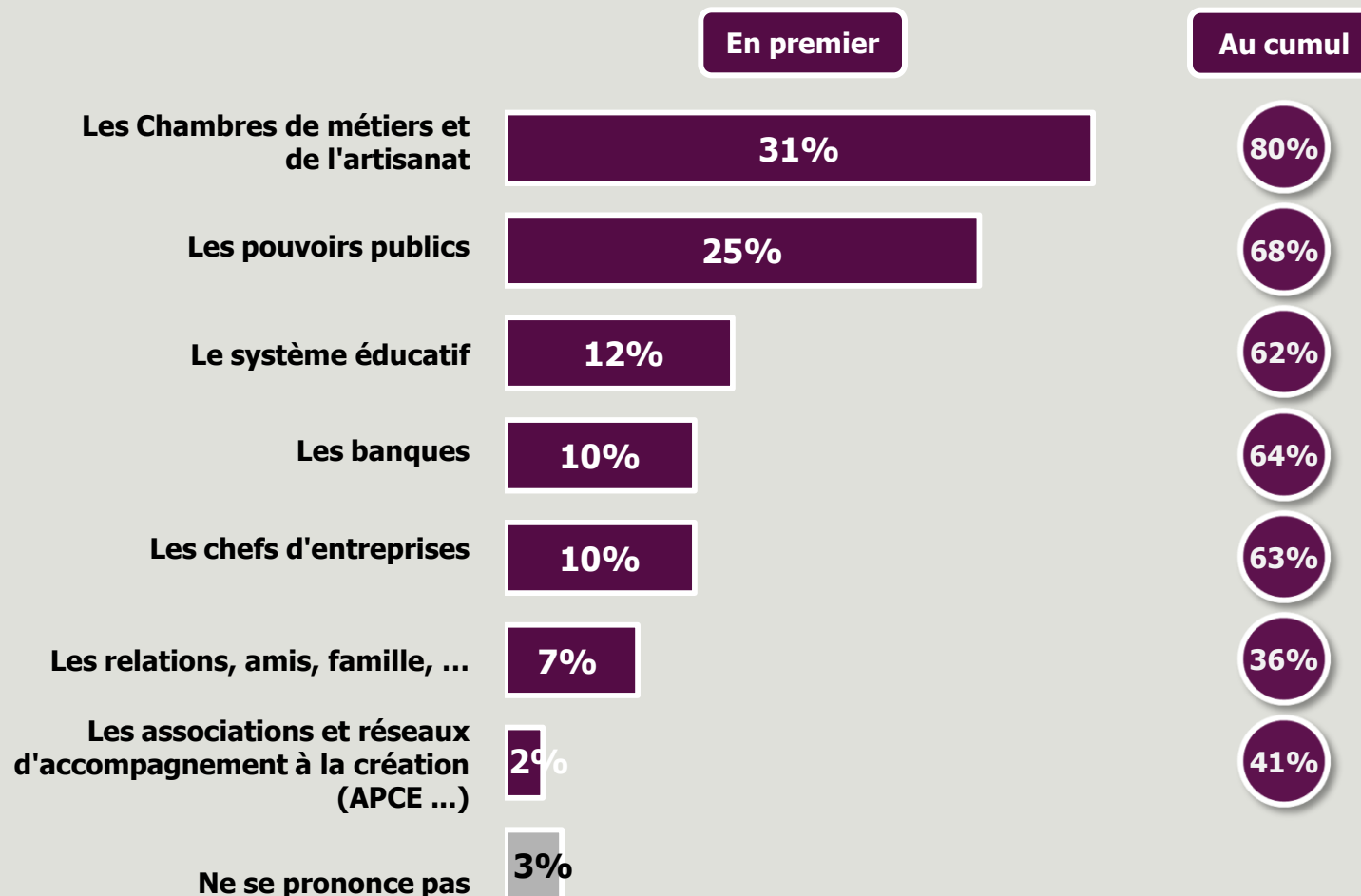
Les artisans et l'esprit d'entreprise



Les acteurs de l'esprit d'entreprise en France

A tous

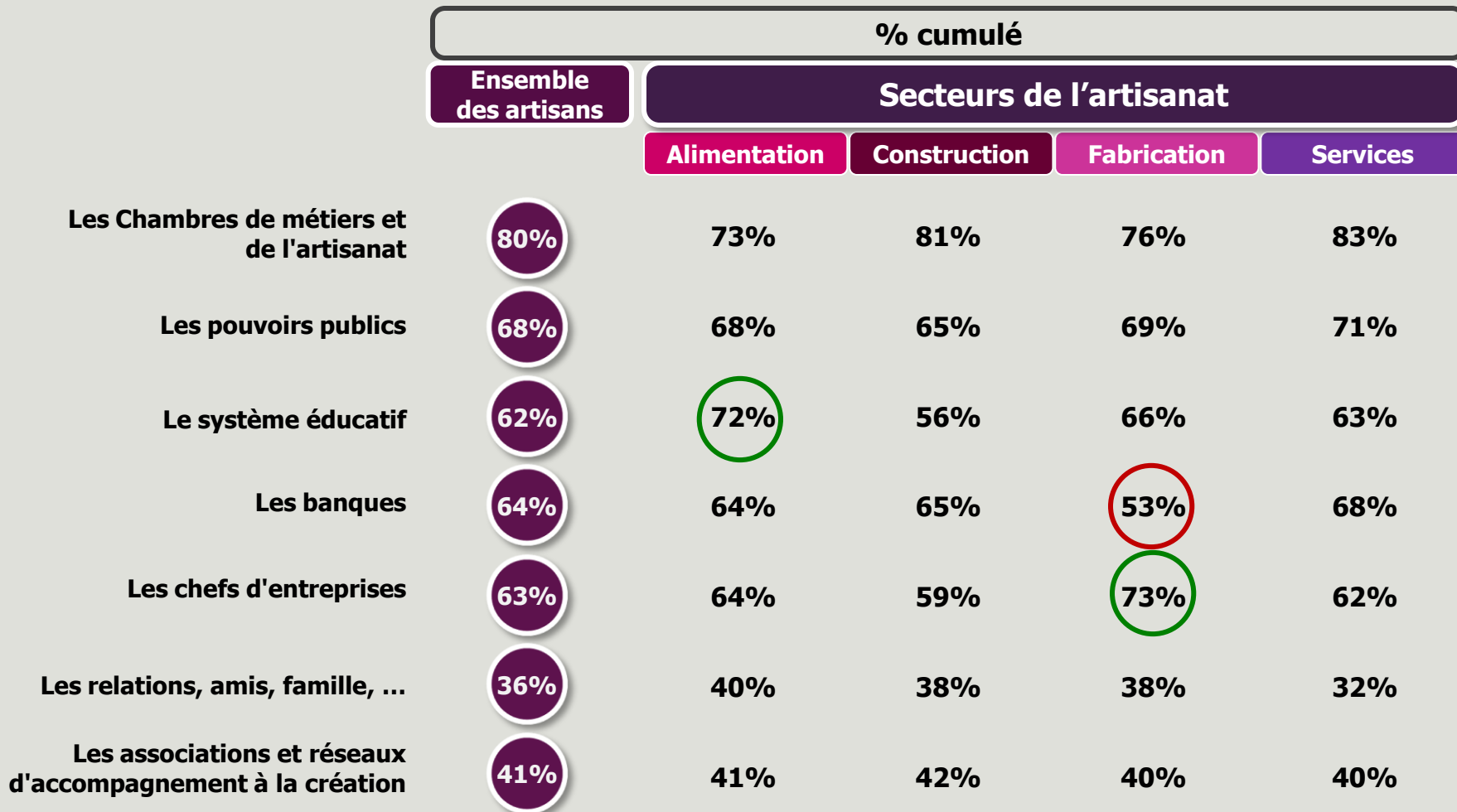
Q1 : Selon-vous, en France, qui doit le plus encourager l'esprit d'entreprise ?
En premier ? Et ensuite ?



Les acteurs de l'esprit d'entreprise en France

Profil des répondants

Q1 : Selon-vous, en France, qui doit le plus encourager l'esprit d'entreprise ?
En premier ? Et ensuite ?

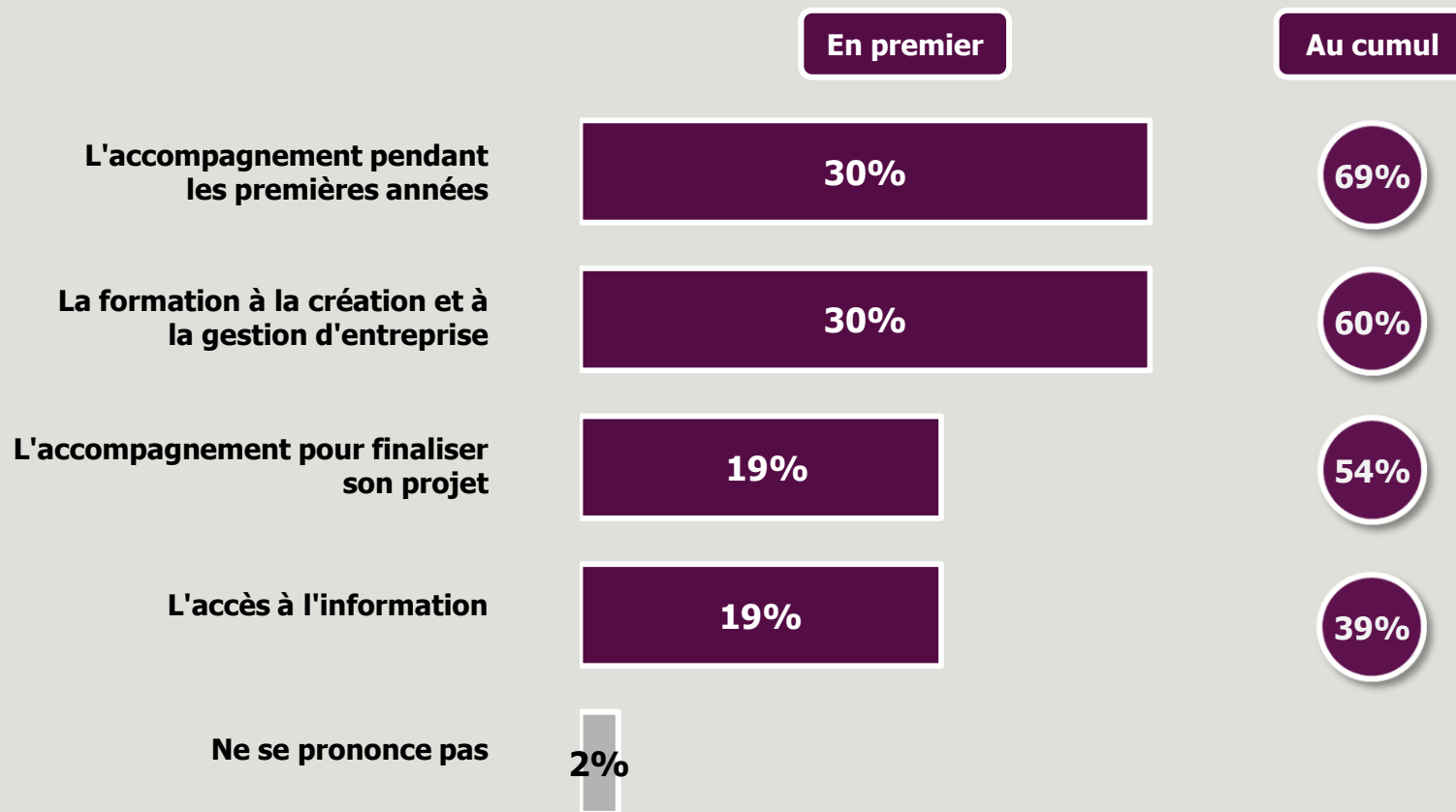


Les points essentiels pour créer son entreprise

A tous

**Q2 : Parmi les éléments suivants, quels sont selon vous les plus essentiels à la création d'entreprise ?
En premier ? Et ensuite ?**

3 réponses possibles



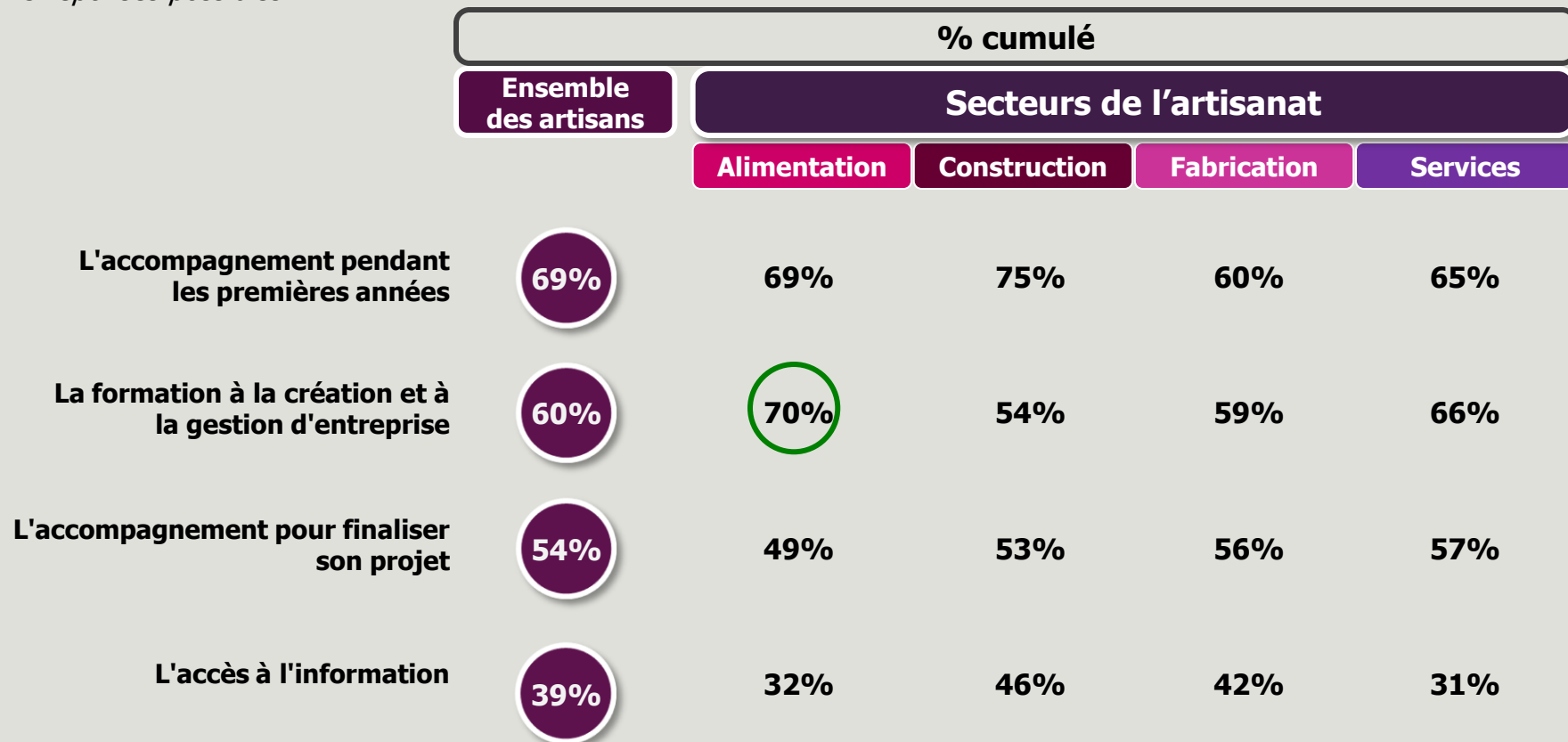
Les points essentiels pour créer son entreprise

Profil des répondants

Q2 : Parmi les éléments suivants, quels sont selon vous les plus essentiels à la création d'entreprise ?

En premier ? Et ensuite ?

3 réponses possibles



Les principaux facteurs de réussite pour un jeune artisan

A tous

Q3: Et quels sont, selon-vous, les principaux facteurs de réussite pour un jeune artisan qui veut créer son entreprise ? En premier ? Et ensuite ?

3 réponses possibles

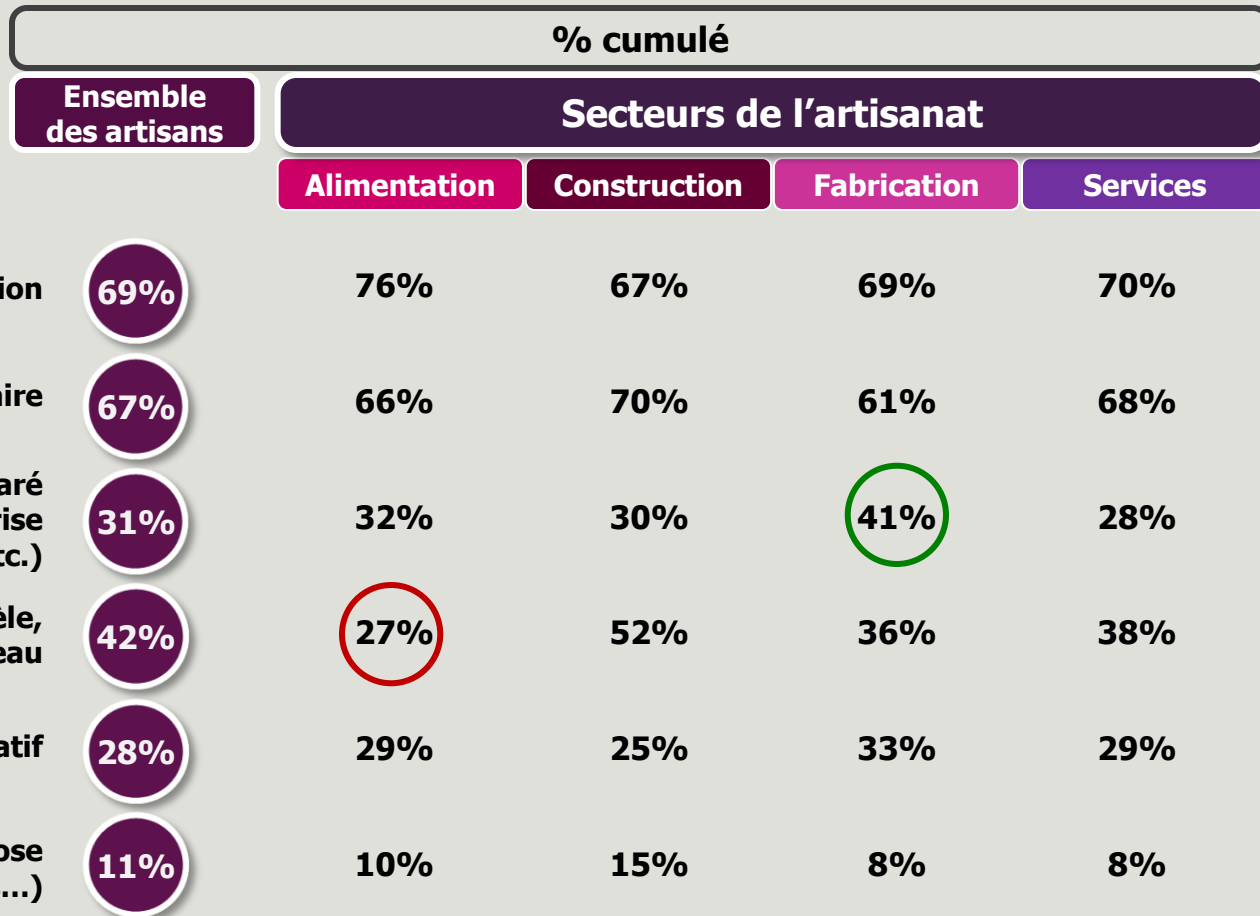


Les principaux facteurs de réussite pour un jeune artisan

Profil des répondants

Q3: Et quels sont, selon-vous, les principaux facteurs de réussite pour un jeune artisan qui veut créer son entreprise ? En premier ? Et ensuite ?

3 réponses possibles



2

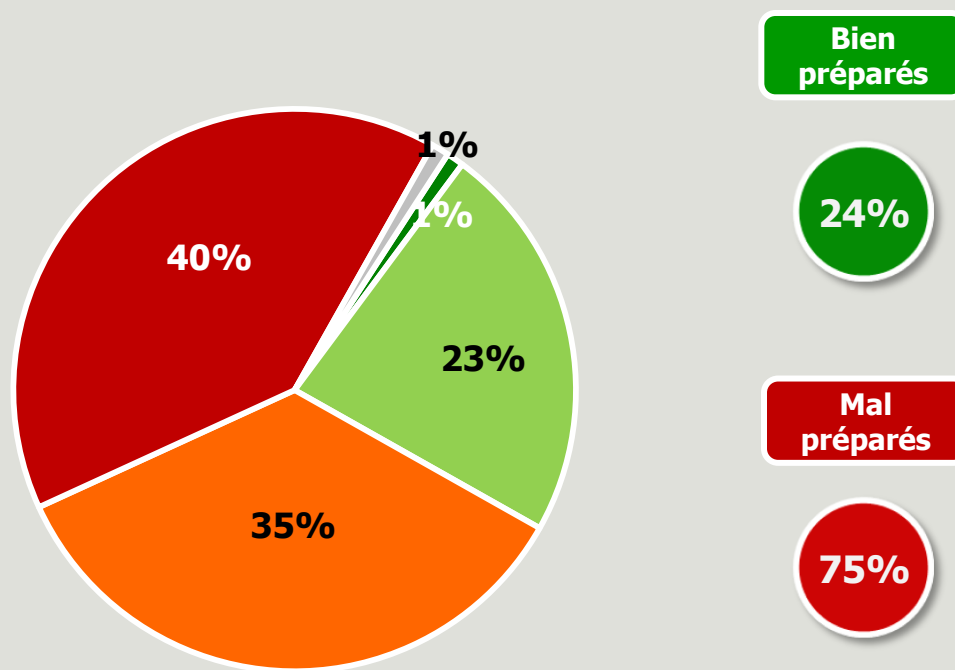
Les artisans, la formation des jeunes et l'apprentissage

“

La préparation des jeunes à la vie en entreprise et au monde de travail

A tous

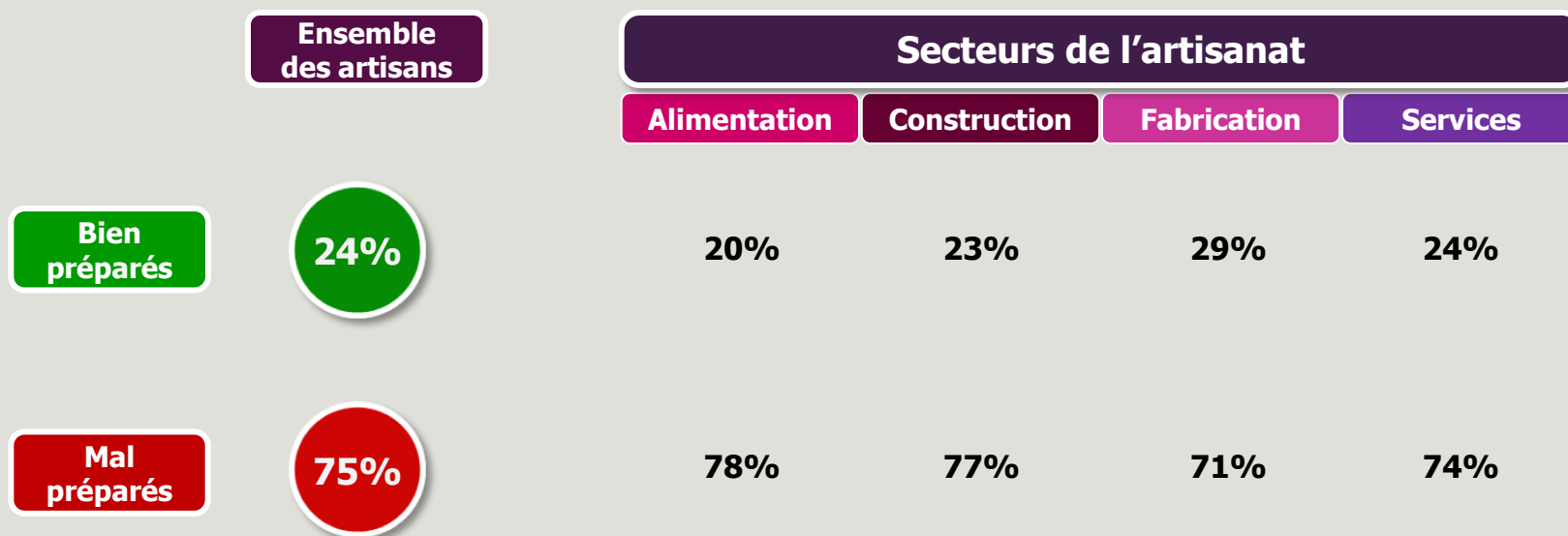
Q4: Aujourd'hui, selon vous, dans le système éducatif français, les jeunes sont-ils très bien, assez bien, assez mal ou très mal préparés à la vie en entreprise et au monde du travail ?



La préparation des jeunes à la vie en entreprise et au monde de travail

Profil des répondants

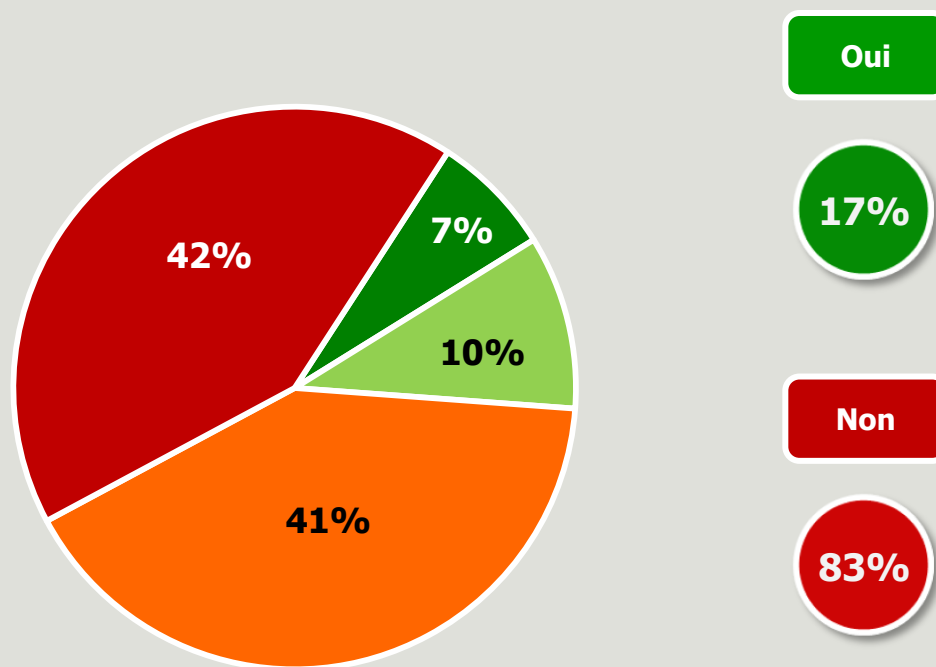
Q4: Aujourd'hui, selon vous, dans le système éducatif français, les jeunes sont-ils très bien, assez bien, assez mal ou très mal préparés à la vie en entreprise et au monde du travail ?



Valorisation des métiers de l'artisanat dans le système scolaire

A tous

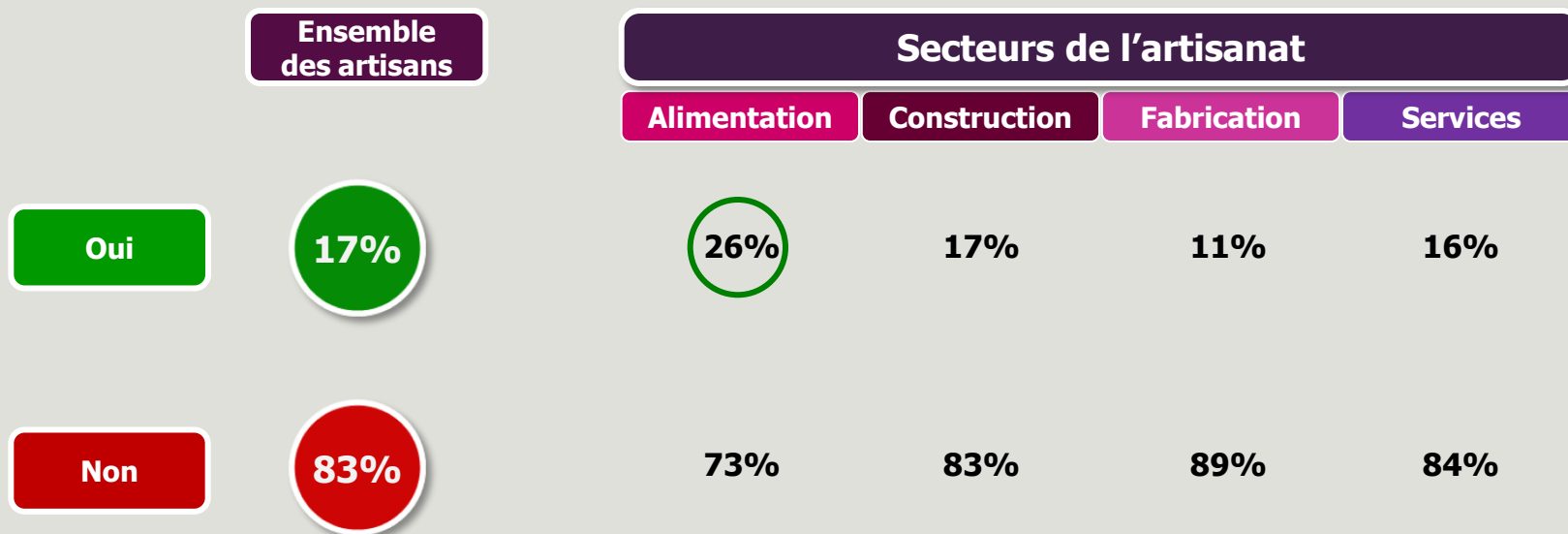
Q5: Et diriez-vous que les métiers de l'artisanat sont suffisamment valorisés dans le système scolaire ?



Valorisation des métiers de l'artisanat dans le système scolaire

Profil des répondants

Q5: Et diriez-vous que les métiers de l'artisanat sont suffisamment valorisés dans le système scolaire ?



Opinion à l'égard de l'apprentissage

A tous

Q6: Et plus spécifiquement, diriez-vous que l'apprentissage :

Oui

Est le meilleur moyen d'apprendre un métier



95%

Permet de faire prendre conscience aux jeunes des réalités du monde du travail



89%

Permet de trouver plus facilement un emploi



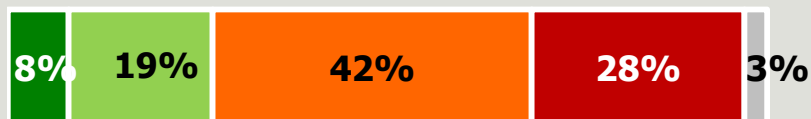
84%

Devrait être généralisé à l'ensemble des filières même les filières dites classiques



84%

Est suffisamment encouragé par l'éducation Nationale



27%



Oui, tout à fait



Oui, plutôt



Non, pas vraiment



Non, pas du tout



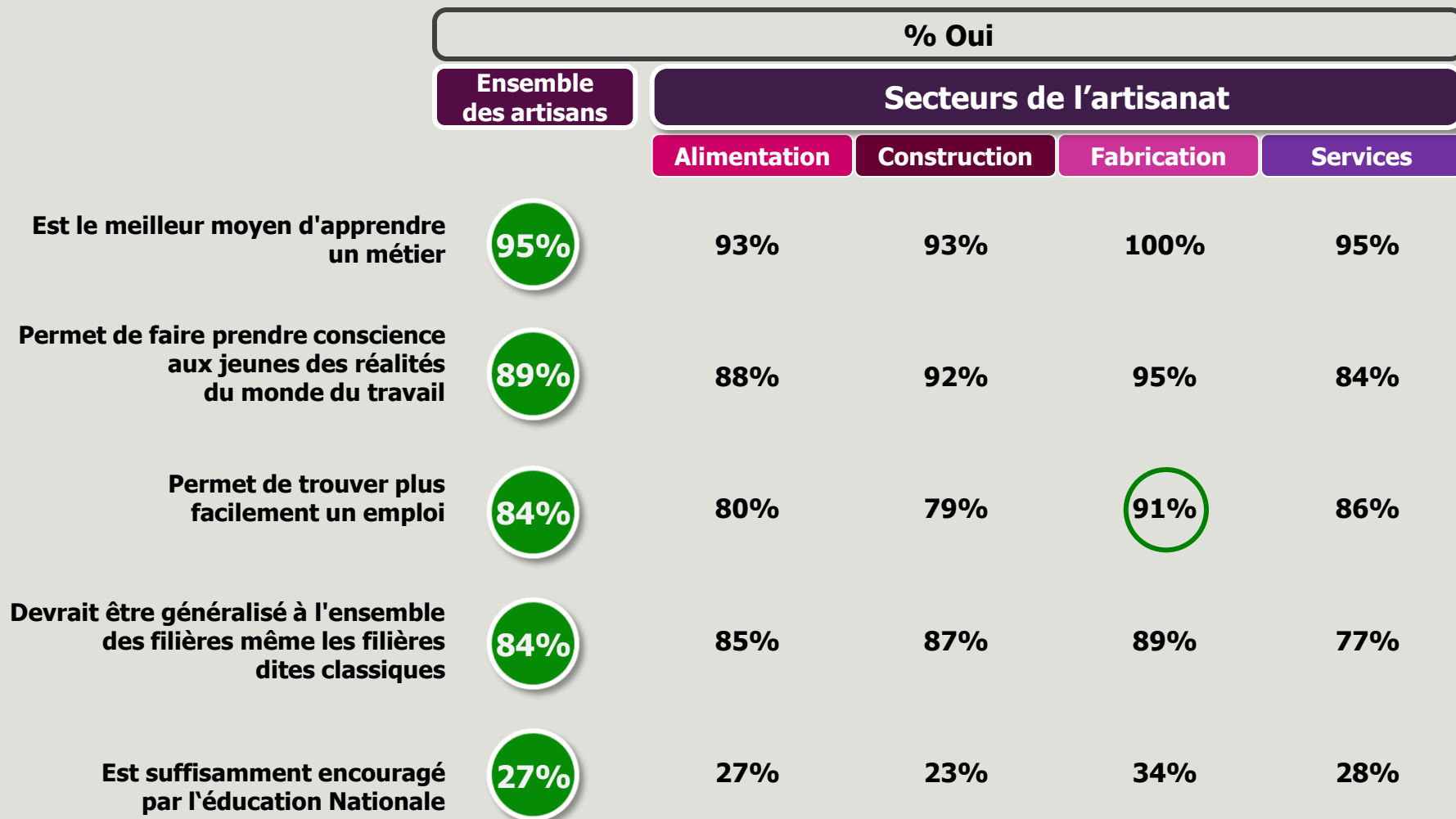
Ne se prononce pas



Opinion à l'égard de l'apprentissage

Profil des répondants

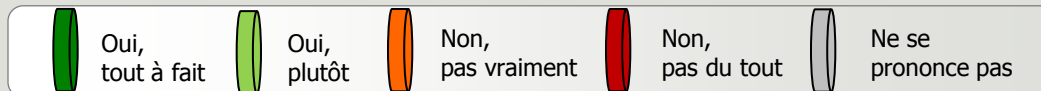
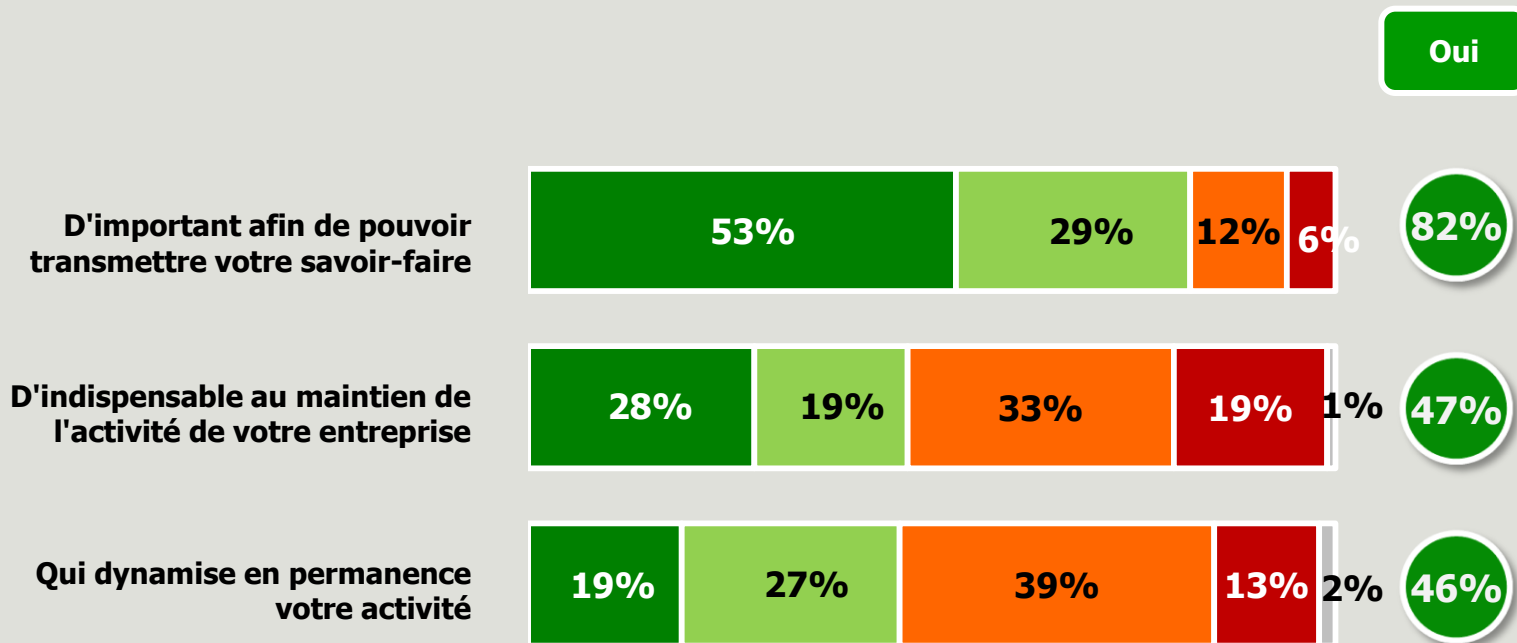
Q6: Et plus spécifiquement, diriez-vous que l'apprentissage :



Le recrutement d'un apprenti dans l'entreprise artisanale

A tous

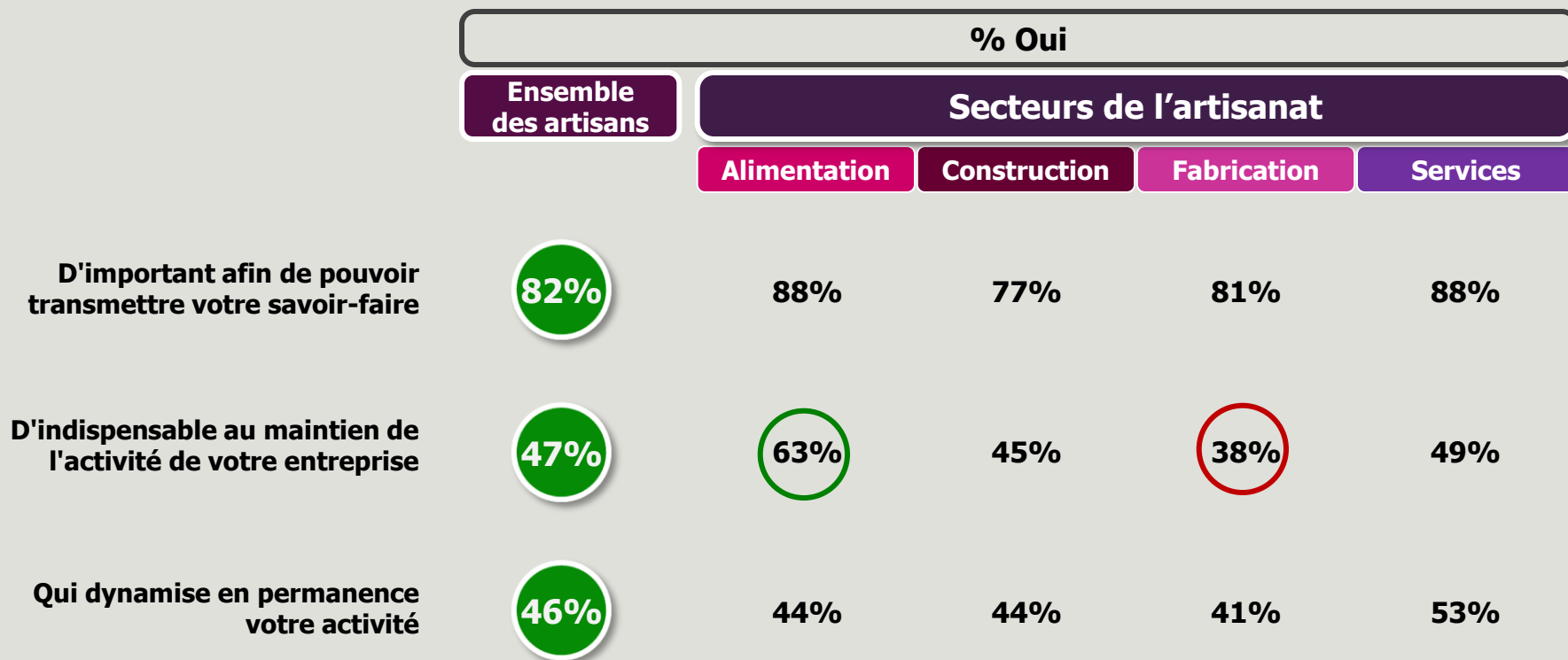
Q7: Et dans le cadre de votre propre entreprise, pouvoir recruter un apprenti est quelque chose :



Le recrutement d'un apprenti dans l'entreprise artisanale

Profil des répondants

Q7: Et dans le cadre de votre propre entreprise, pouvoir recruter un apprenti est quelque chose :



3

Perception du métier d'artisan et de l'artisanat

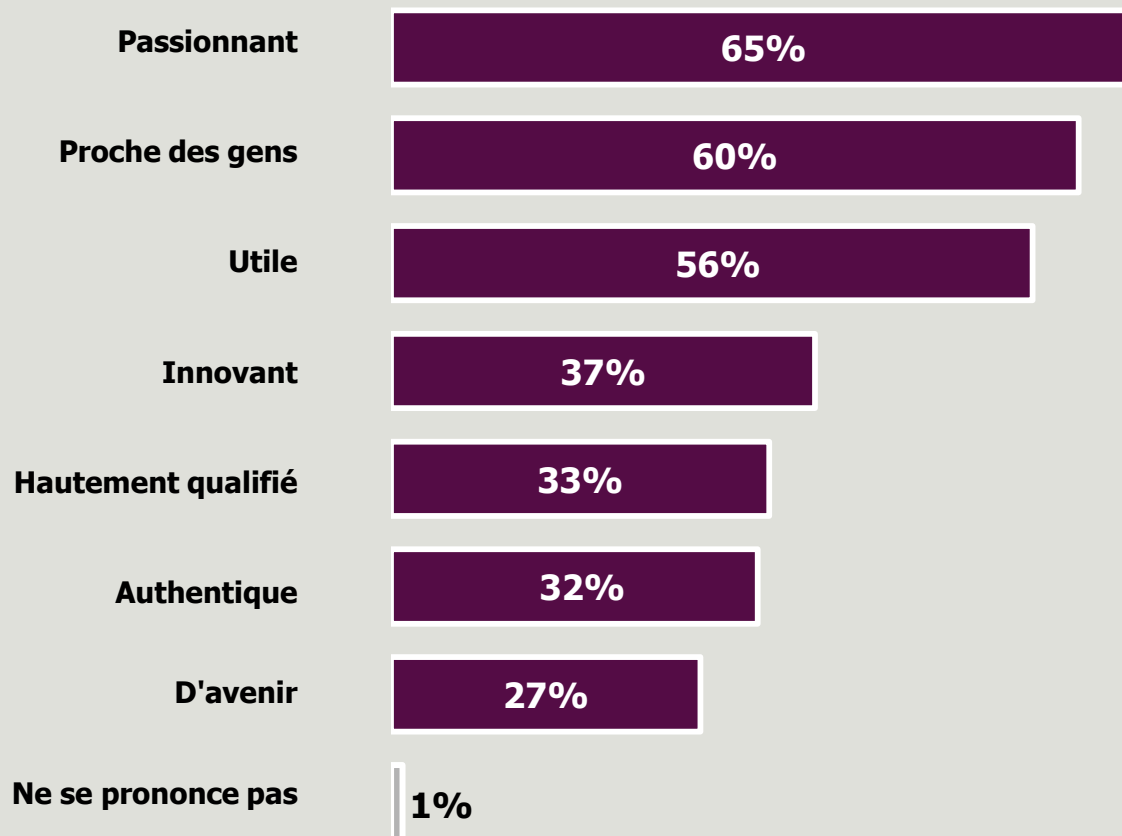


Perception de son métier

A tous

Q8: A propos de votre métier, diriez-vous qu'il est :

Plusieurs réponses possibles

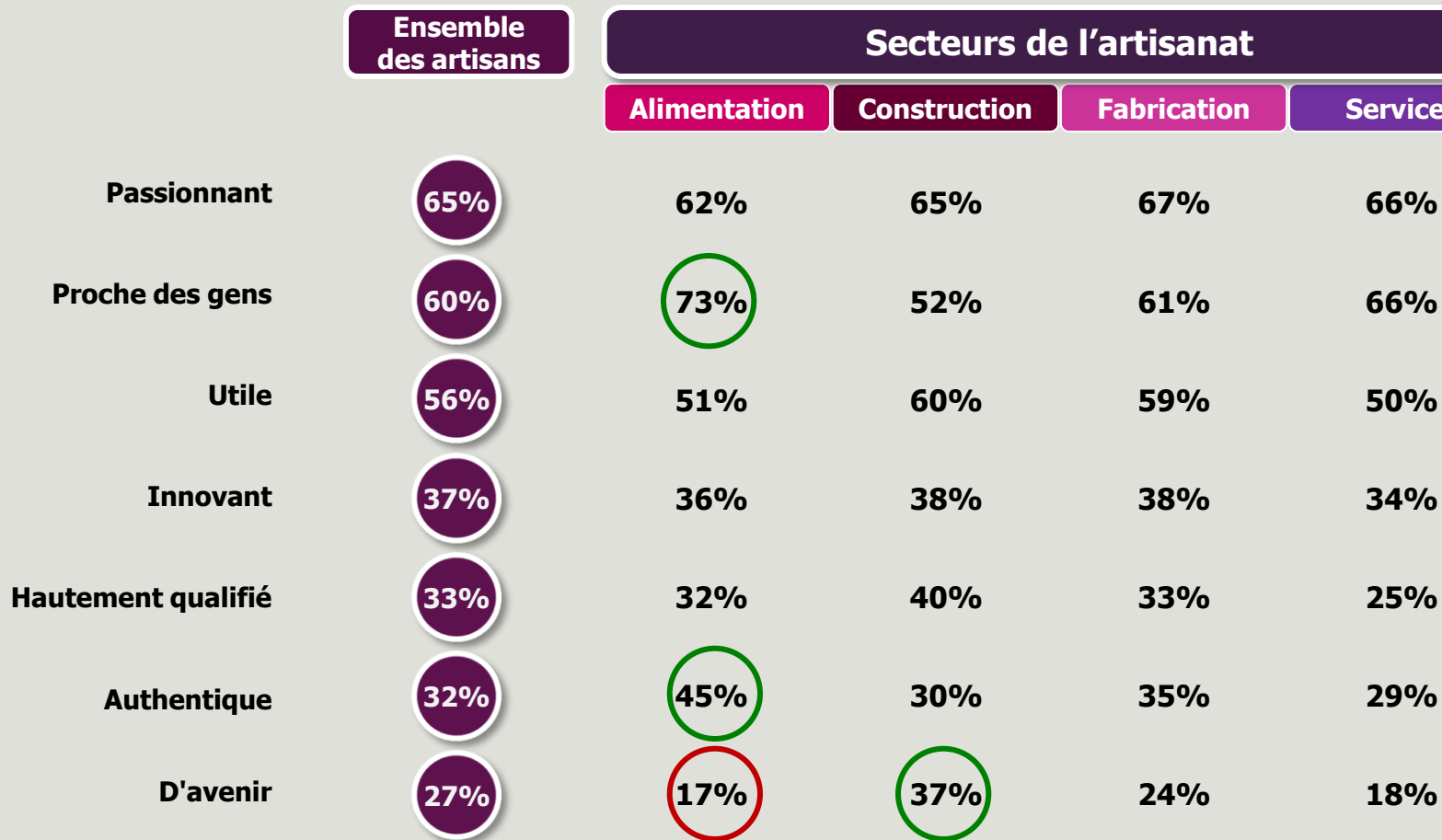


Perception de son métier

Profil des répondants

Q8: A propos de votre métier, diriez-vous qu'il est :

Plusieurs réponses possibles

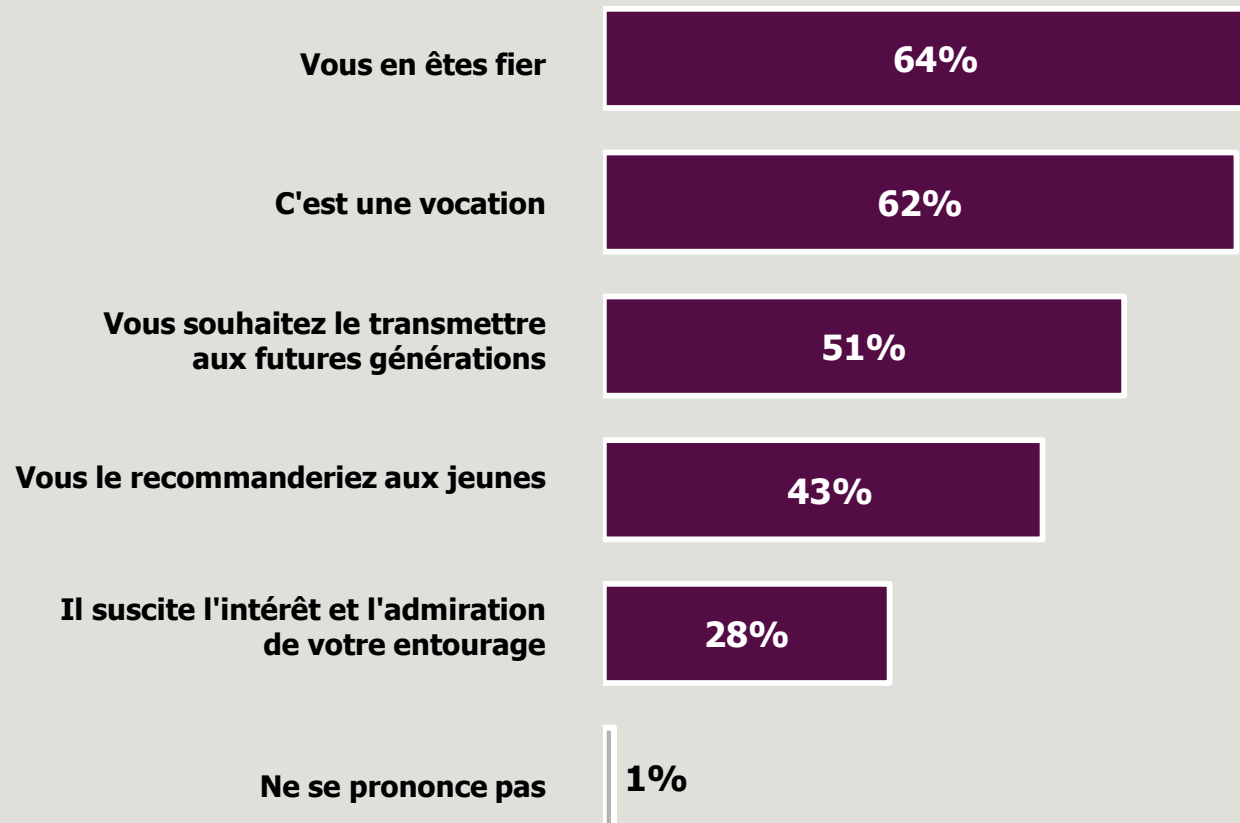


Perception de son métier

A tous

Q9: Et toujours à propos de votre métier diriez-vous que :

Plusieurs réponses possibles

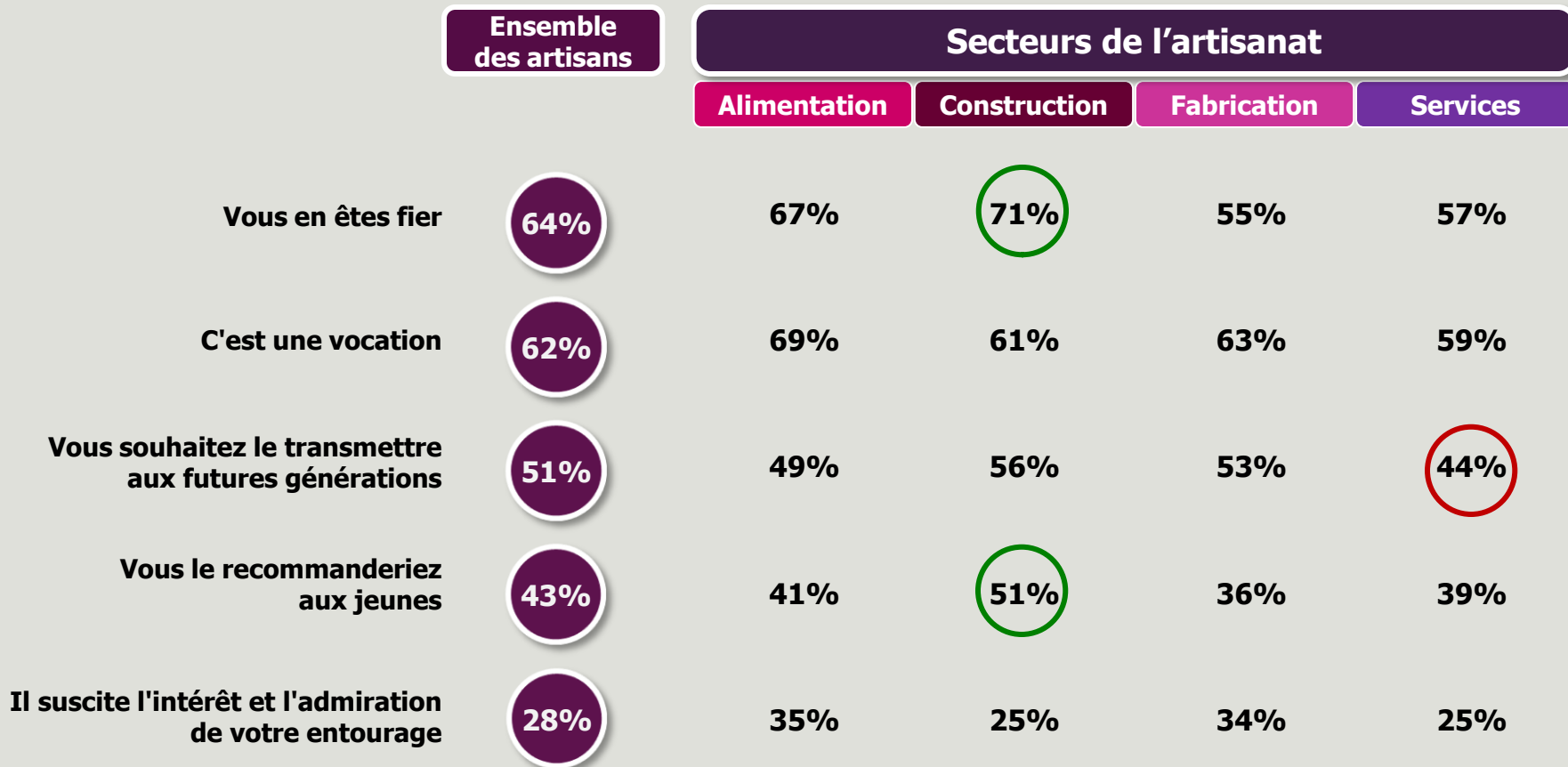


Perception de son métier

Profil des répondants

Q9: Et toujours à propos de votre métier diriez-vous que :

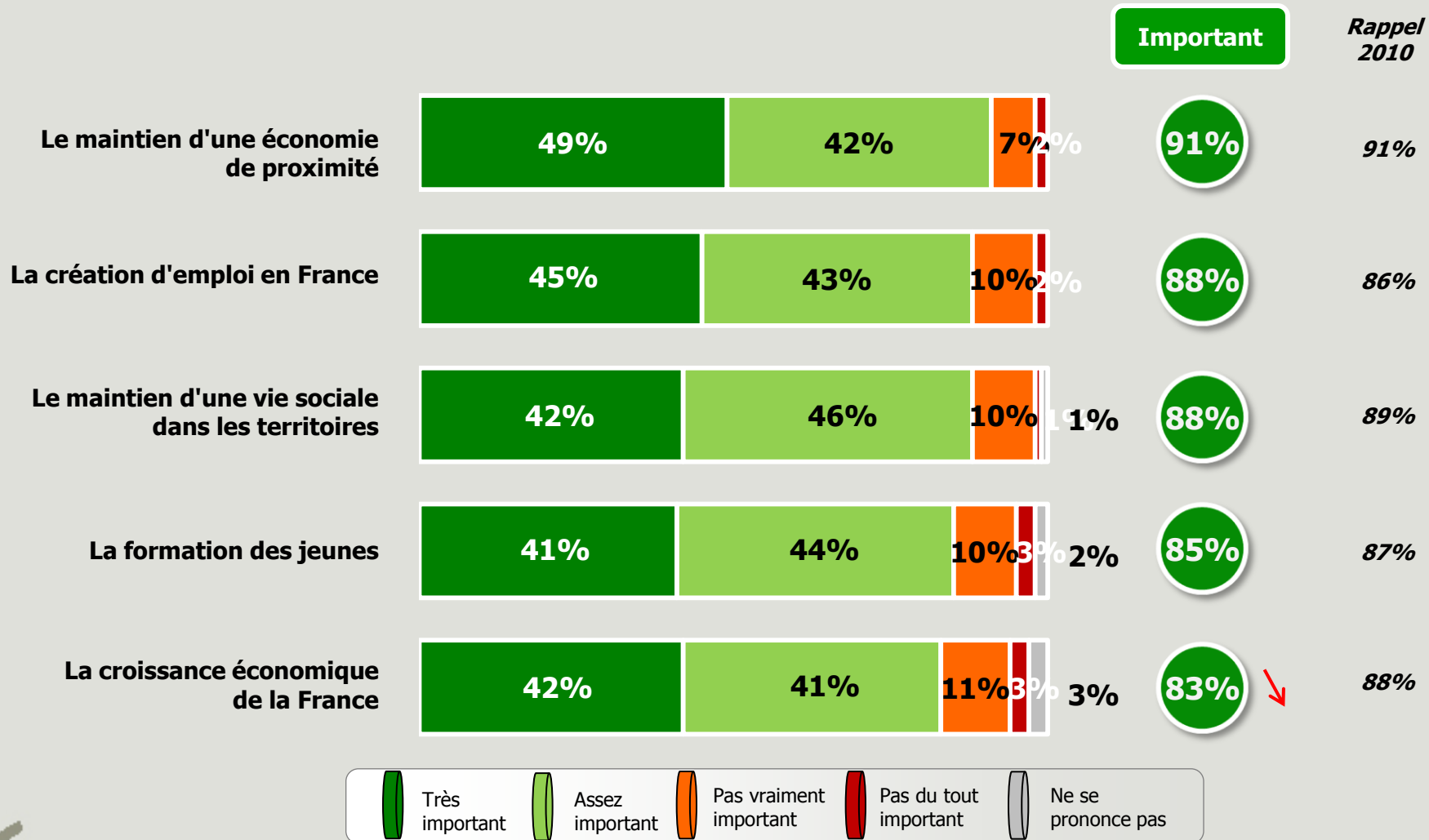
Plusieurs réponses possibles



Rôle du secteur de l'artisanat

A tous

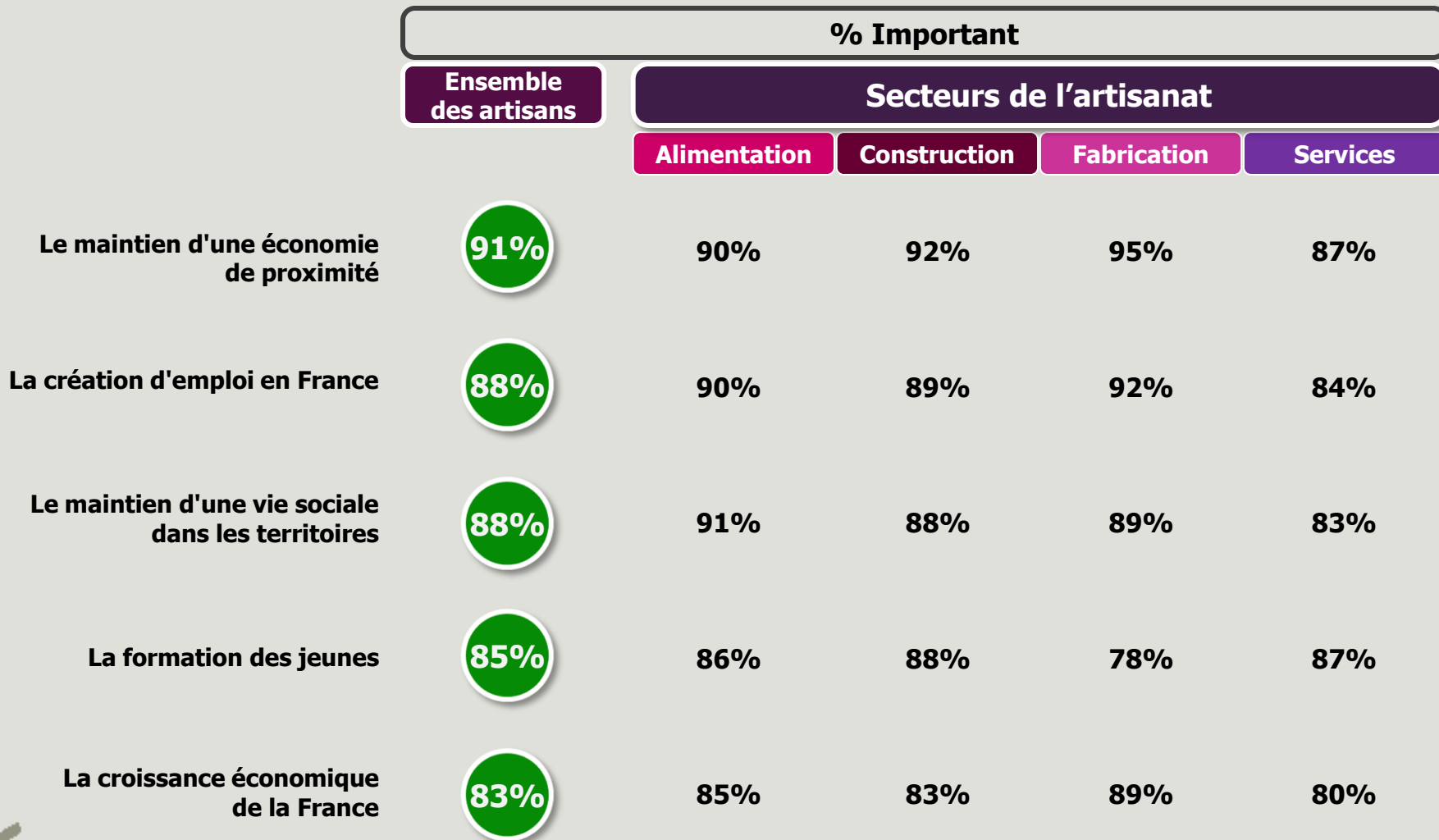
Q10: En tant que secteur de l'économie, diriez-vous que l'artisanat joue actuellement un rôle très important, assez important, pas vraiment ou pas du tout important en ce qui concerne :



Rôle du secteur de l'artisanat

Profil des répondants

Q10: En tant que secteur de l'économie, diriez-vous que l'artisanat joue actuellement un rôle très important, assez important, pas vraiment ou pas du tout important en ce qui concerne :



4

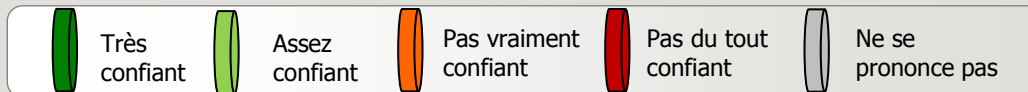
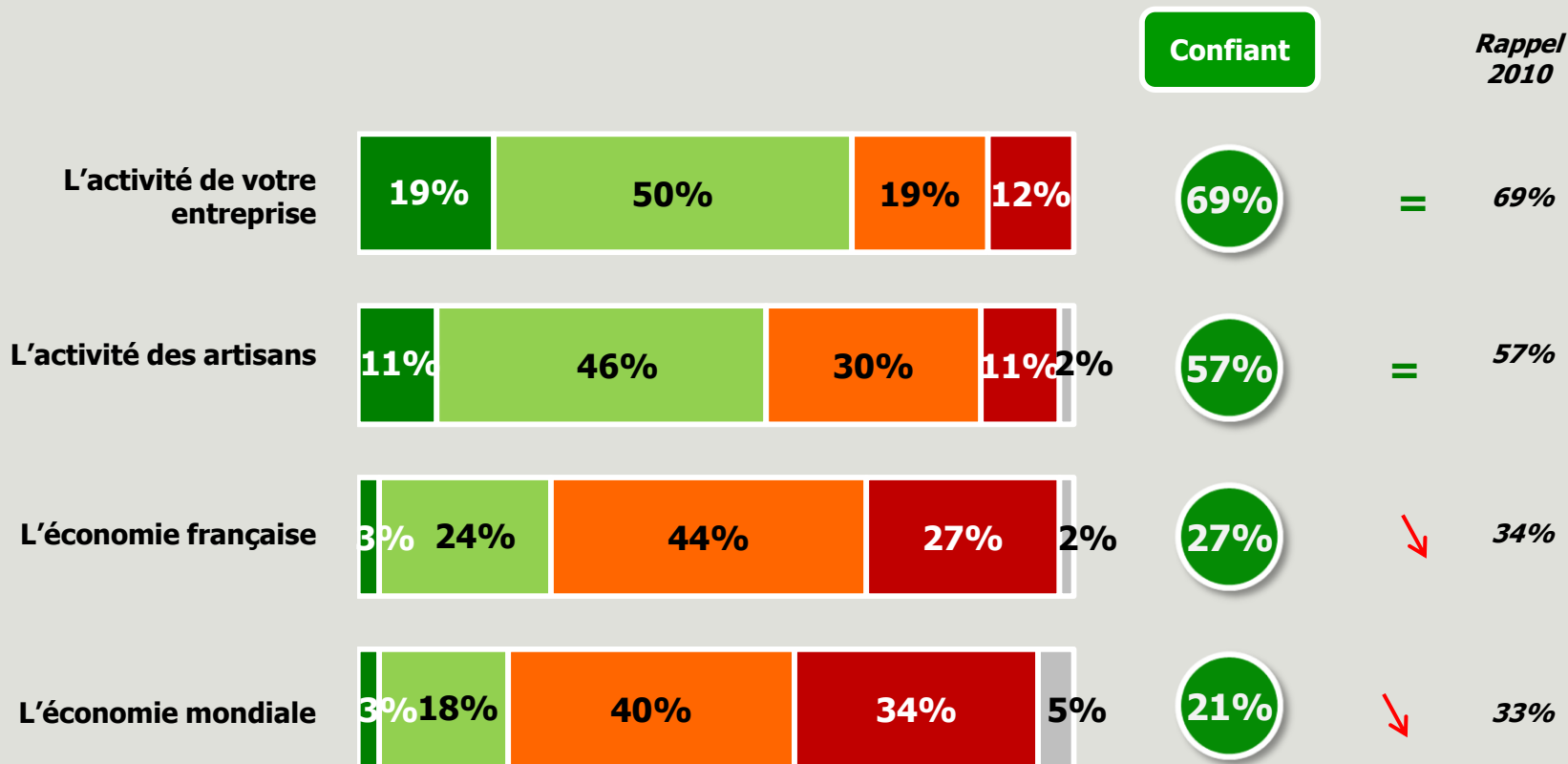
Les perspectives



Confiance dans l'activité et l'économie

A tous

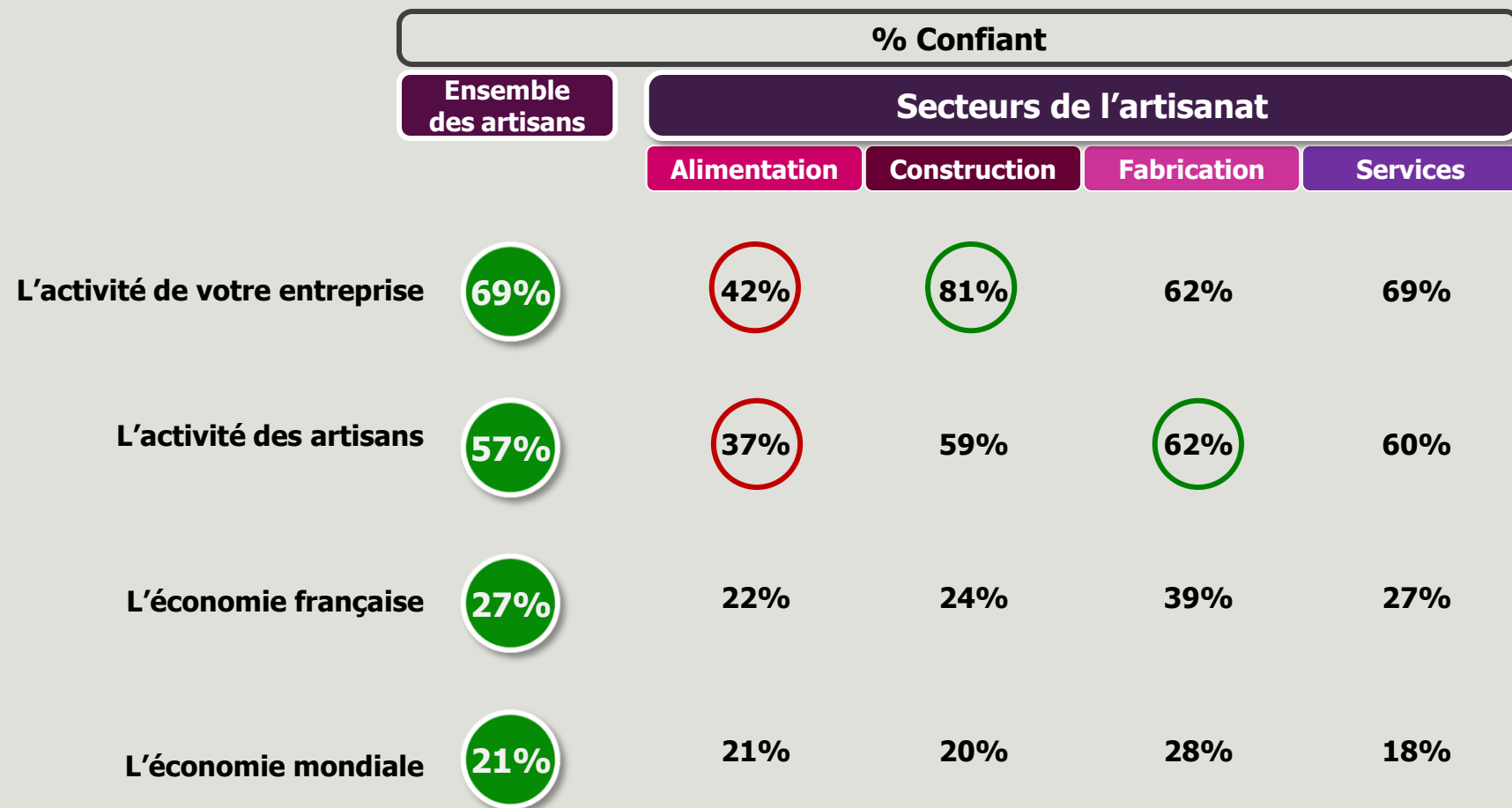
Q11: Concernant les 12 prochains mois, diriez-vous que vous êtes très, assez, pas vraiment ou pas du tout confiant pour :



Confiance dans l'activité et l'économie

Profil des répondants

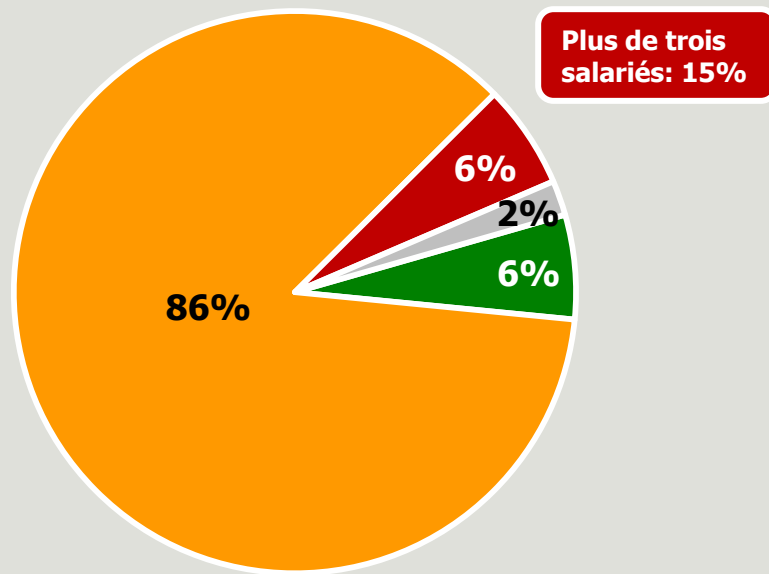
Q11: Concernant les 12 prochains mois, diriez-vous que vous êtes très, assez, pas vraiment ou pas du tout confiant pour :



Intentions de recrutement

A tous

Q12: Et plus spécifiquement, concernant l'emploi de salariés, au cours des 12 prochains mois, avez-vous l'intention :



Rappel 2010

<i>Augmenter le nombre de salariés</i>	<i>7%</i>
<i>Maintenir le nombre de salariés</i>	<i>86%</i>
<i>Réduire le nombre de salariés</i>	<i>7%</i>



Augmenter le nombre de salariés



Maintenir le nombre de salariés



Réduire le nombre de salariés



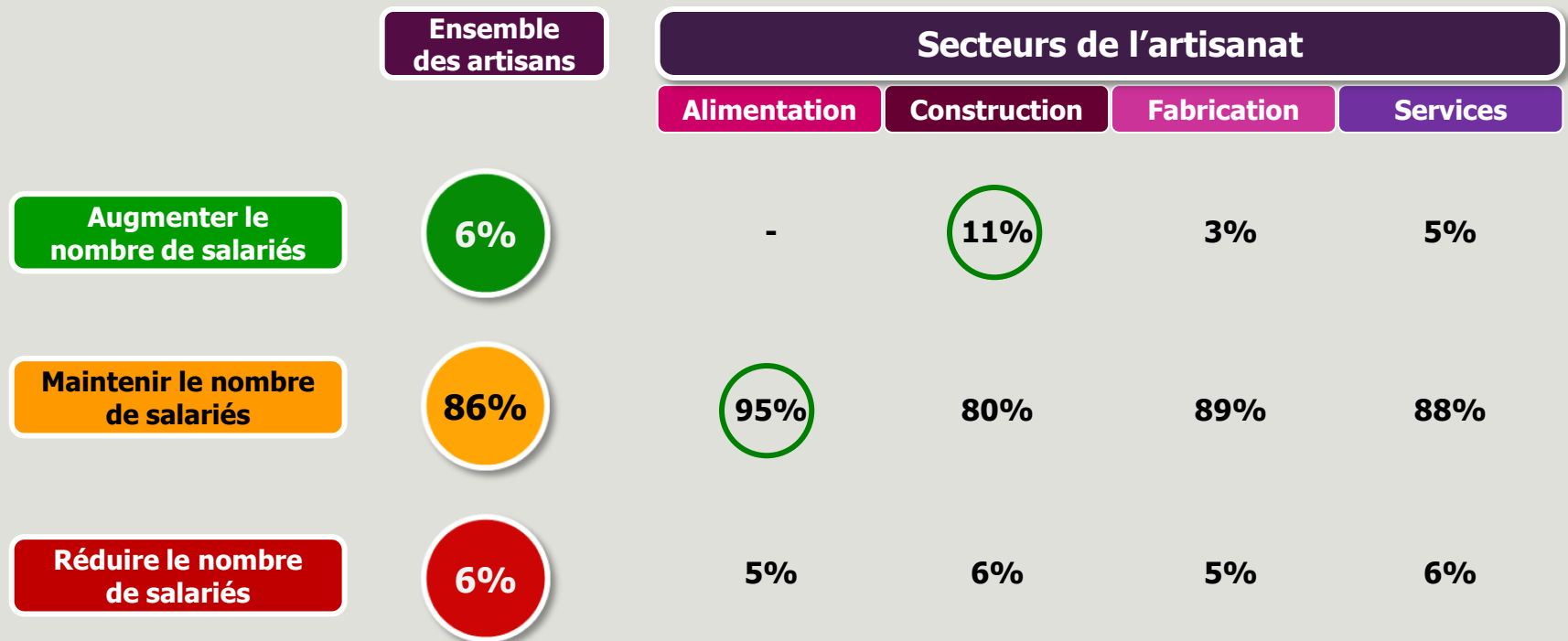
Ne se prononce pas



Intentions de recrutement

A tous

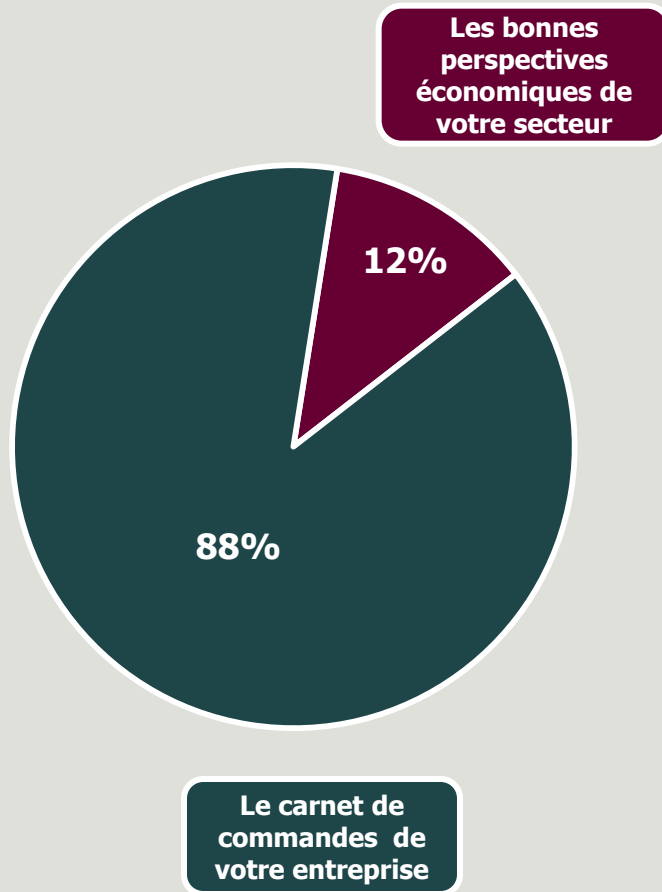
Q12: Et plus spécifiquement, concernant l'emploi de salariés, au cours des 12 prochains mois, avez-vous l'intention :



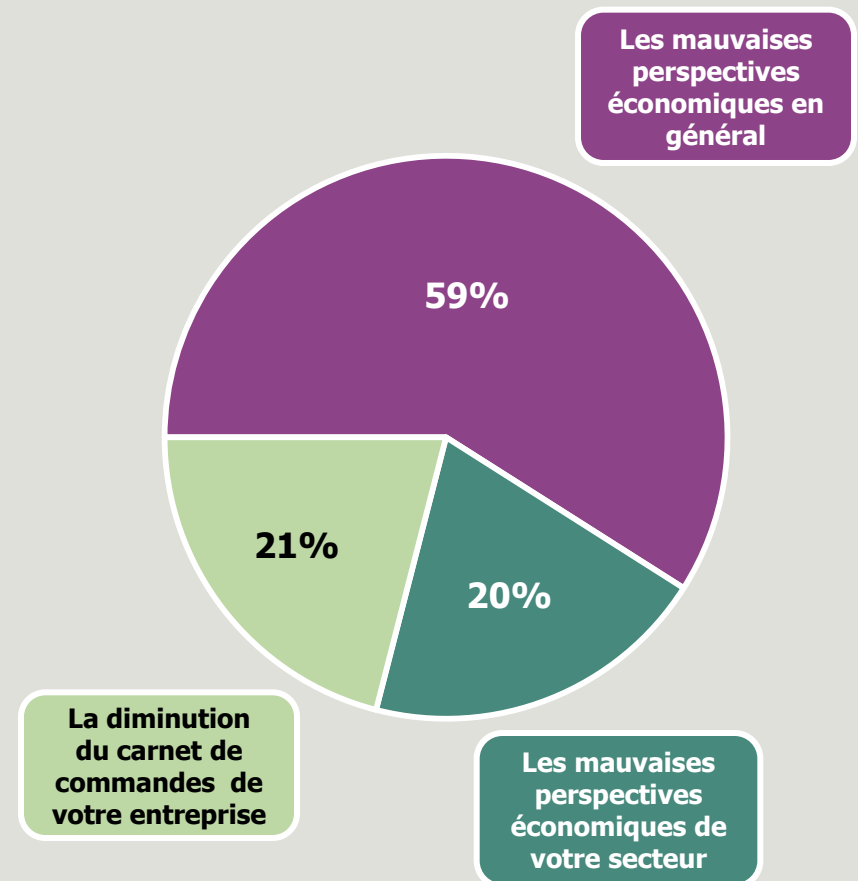
Intentions de recrutement

A tous

Q13a: Pourquoi avez-vous l'intention d'augmenter le nombre de salariés ? (* 19 artisans interrogés)



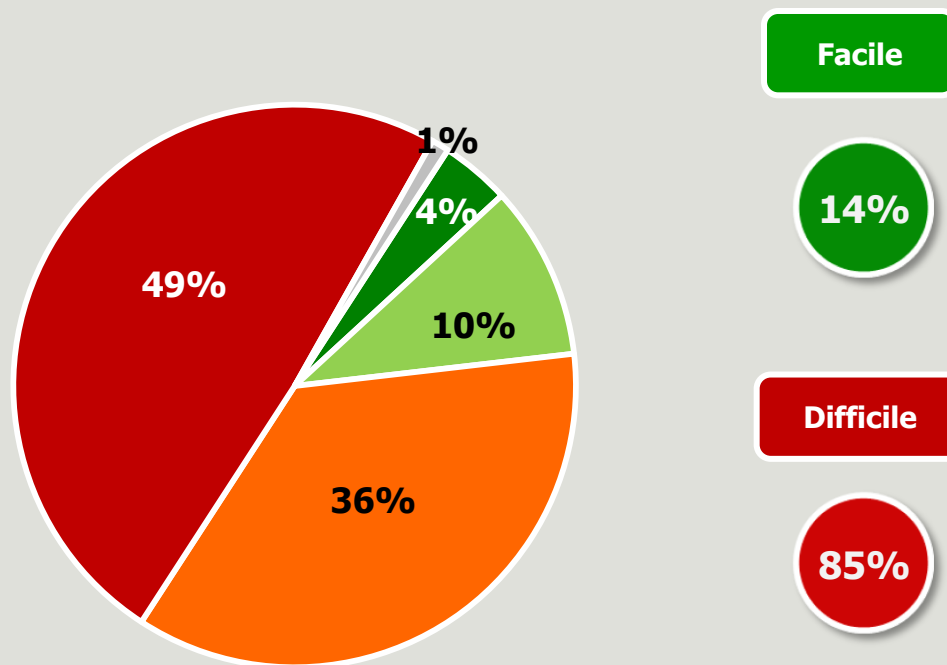
Q13b: Pourquoi avez-vous l'intention de réduire le nombre de salariés ? (* 17 artisans interrogés)



Facilité de recrutement

A tous

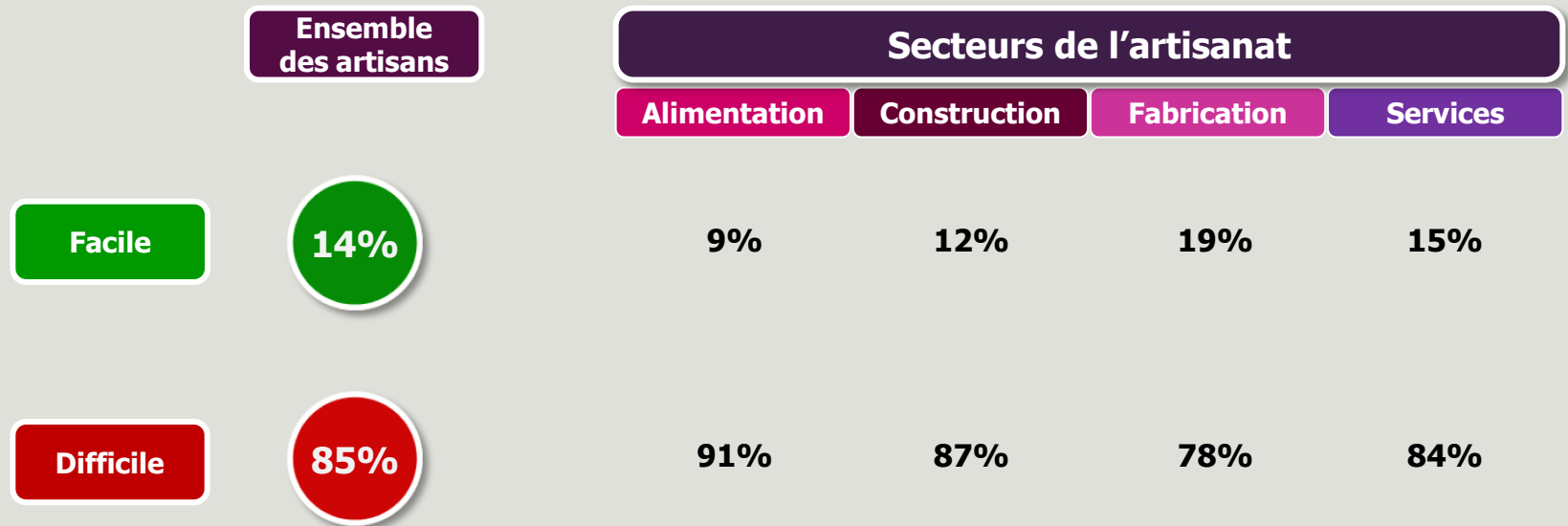
Q14: Et lorsque vous souhaitez recruter un nouveau salarié, diriez-vous qu'il est très facile, assez facile, assez difficile ou très difficile de trouver une personne suffisamment qualifiée ?



Facilité de recrutement

A tous

Q14: Et lorsque vous souhaitez recruter un nouveau salarié, diriez-vous qu'il est très facile, assez facile, assez difficile ou très difficile de trouver une personne suffisamment qualifiée ?





Les artisans et l'esprit d'entreprise

Novembre 2011

“opinionway

15, place de la République, 75003 Paris

Tél : 01.78.94.89.87

<http://www.opinion-way.com>