



« **Quel Syndicalisme pour Demain ?** »

Février 2010

Méthodologie



Méthodologie

- ▶ Étude réalisée auprès d'un échantillon représentatif de **1545 salariés** des entreprises privées et publiques ainsi que des agents fonctionnaires de l'Etat, des collectivités territoriales et des hôpitaux publics.
- ▶ Les critères de représentativité sont : le sexe, l'âge, les professions, la taille de l'entreprise et le secteur d'activité.
- ▶ Mode d'interrogation : L'échantillon a été interrogé en ligne sur système Cawi (Computer Assisted Web Interview).
- ▶ Dates de terrain: les interviews ont été réalisées du **8 au 18 janvier 2010**.
- ▶ Application de la norme ISO : OpinionWay a réalisé cette étude en appliquant les procédures et règles de la norme ISO 20252.



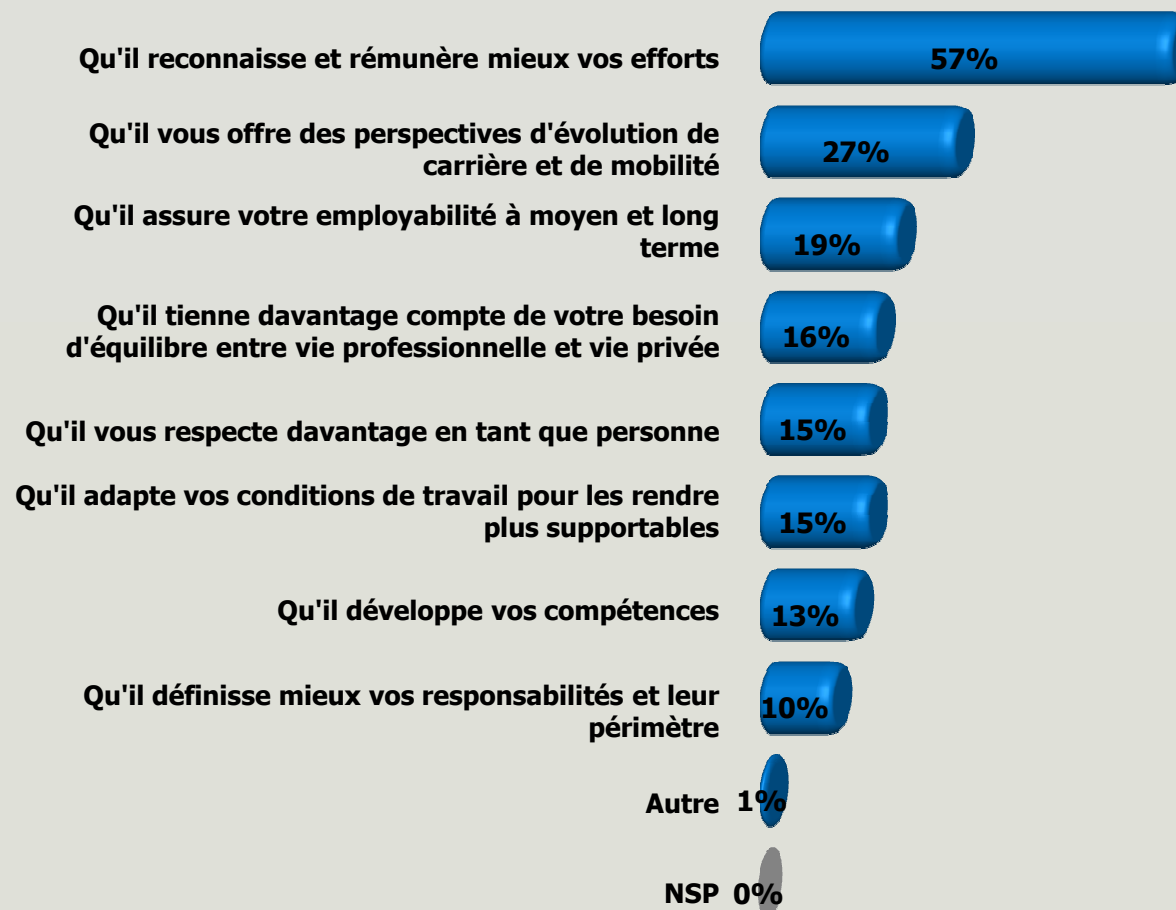
Résultats



Attentes à l'égard de l'employeur

Base totale

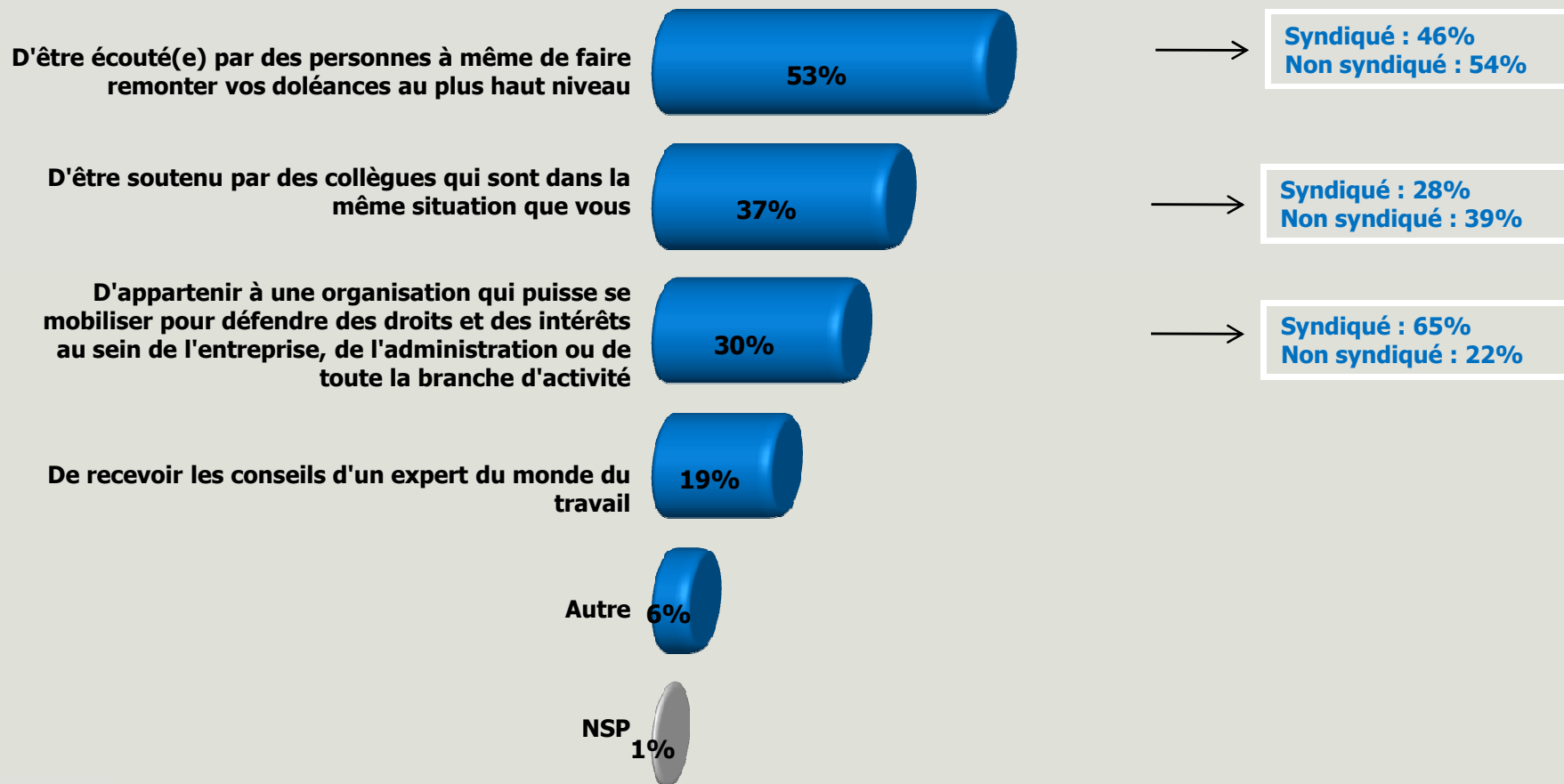
Q : Qu'attendez-vous actuellement en priorité de votre employeur ?



De quoi a-t-on besoin pour obtenir gain de cause ?

Base totale

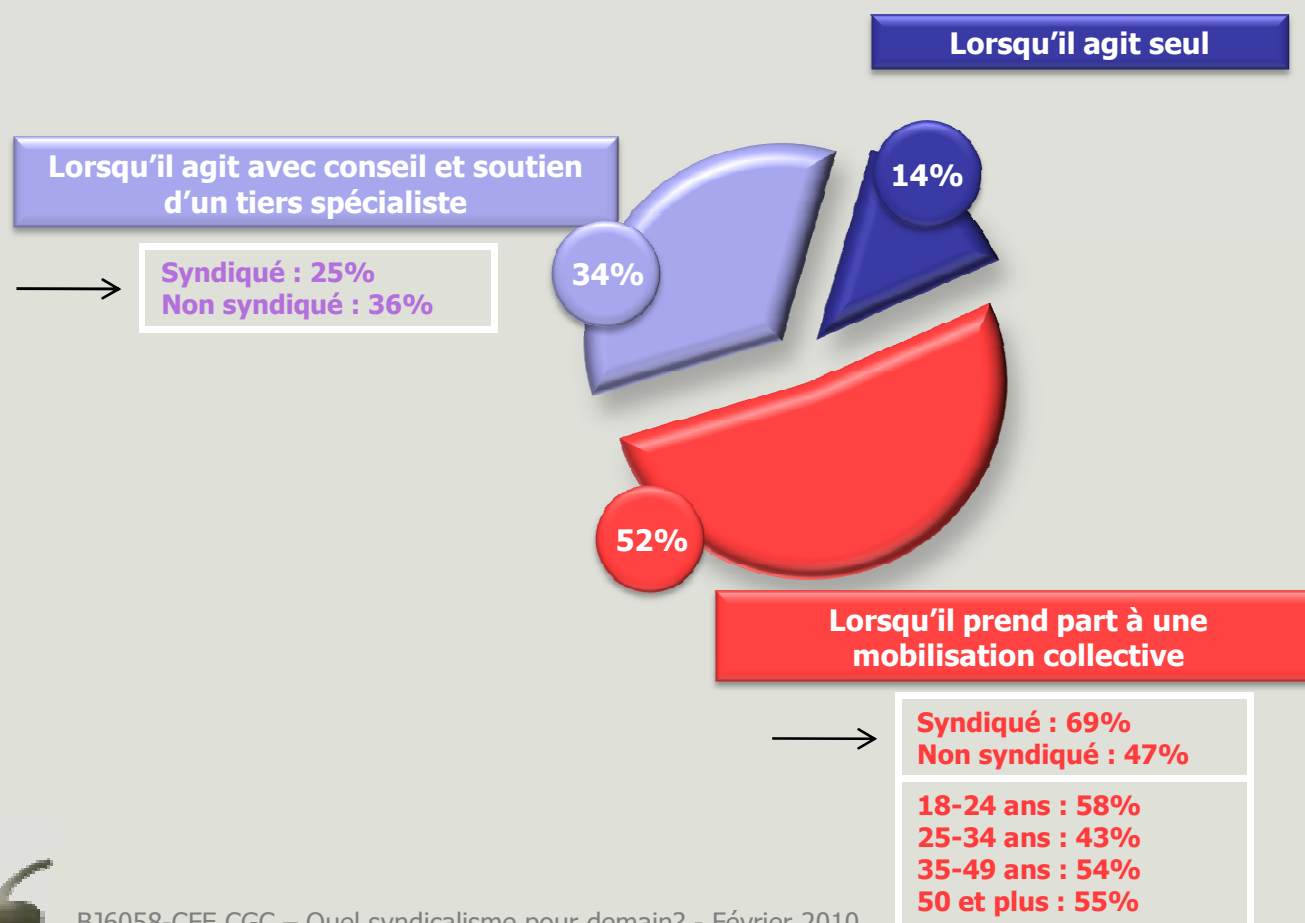
Q : Et de quoi avez-vous le plus besoin pour vous aider à obtenir de votre employeur ce que vous voulez ?



Action collective vs. action individuelle

Base totale

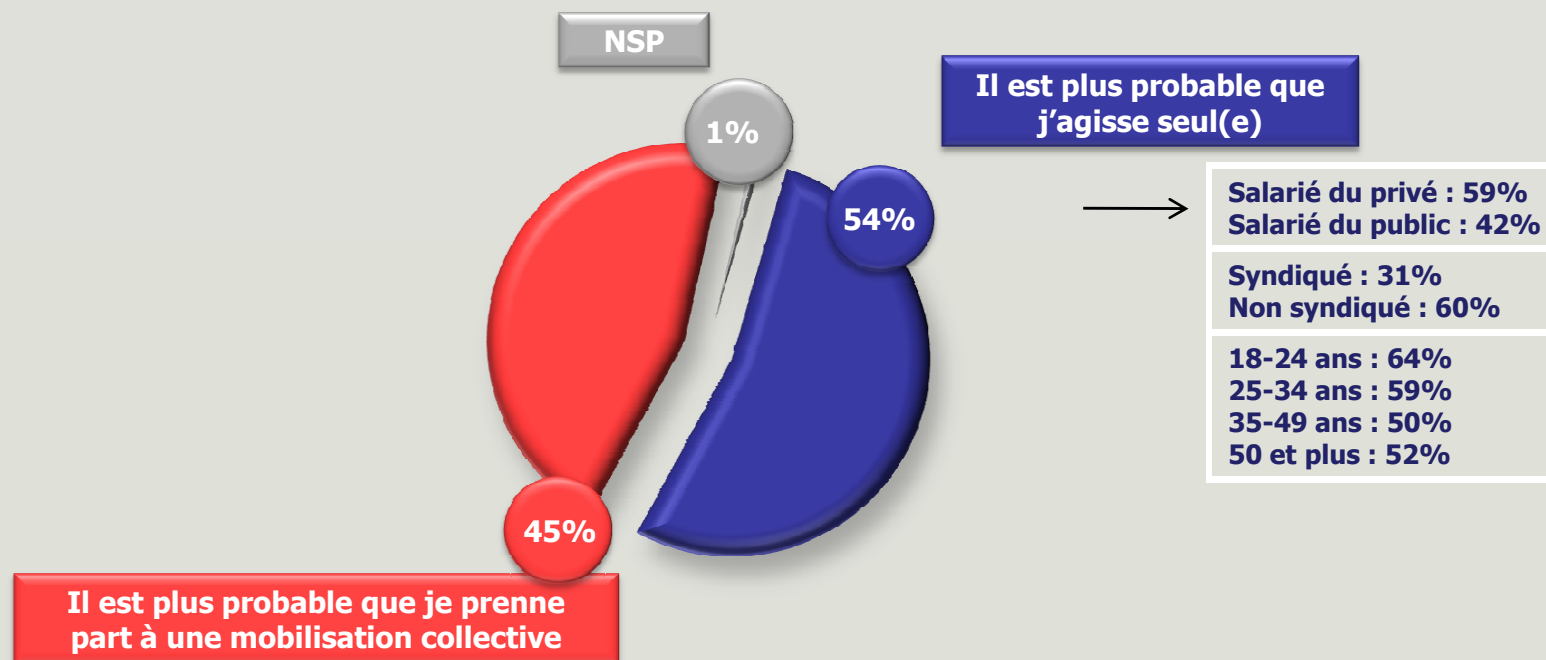
Q : D'une manière générale, vous diriez qu'un salarié défend mieux ses droits et ses intérêts au sein de l'entreprise lorsqu'il agit seul ou lorsqu'il prend part à une mobilisation collective ?



Meilleure défense des droits et intérêts pour soi

Base totale

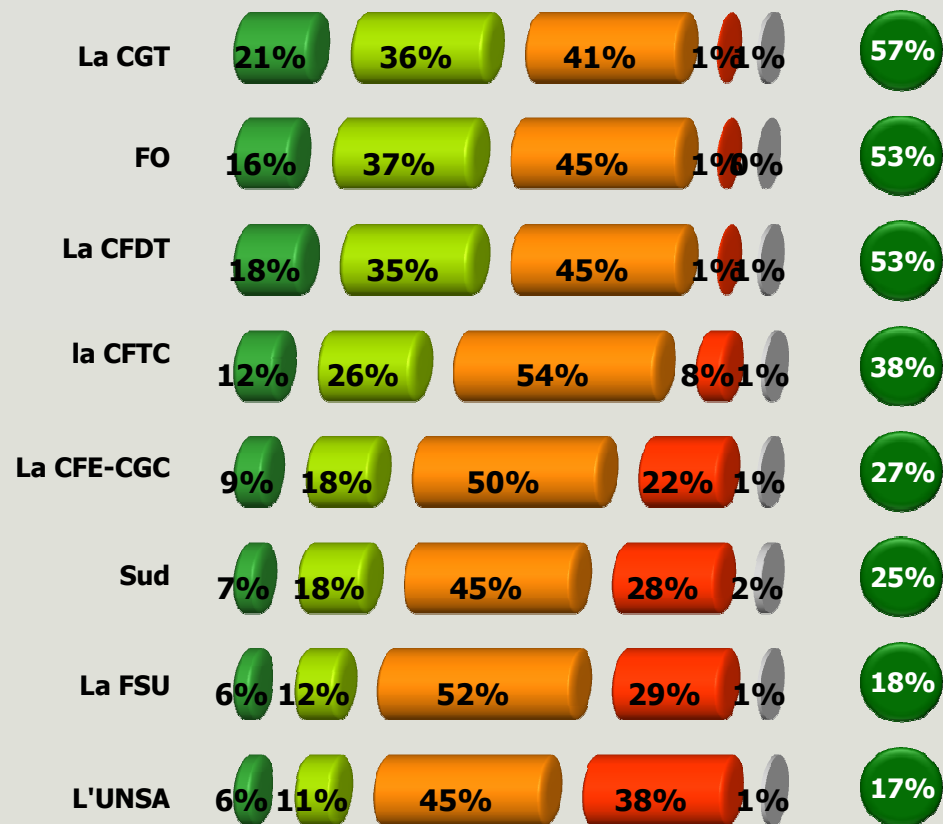
Q : Et vous-même, pour défendre vos droits et vos intérêts au sein de votre entreprise ou de votre administration, est-il plus probable que vous agissiez seul(e) ou que vous preniez part à une mobilisation collective ?



Notoriété des confédérations syndicales de salariés

Base totale

Q : Pour chacune de ces confédérations syndicales de salariés, indiquez si vous la connaissez, ne serait-ce que de nom ?



Je la connais très bien



Je la connais assez bien



Je la connais seulement de nom



Je n'en ai jamais entendu parler



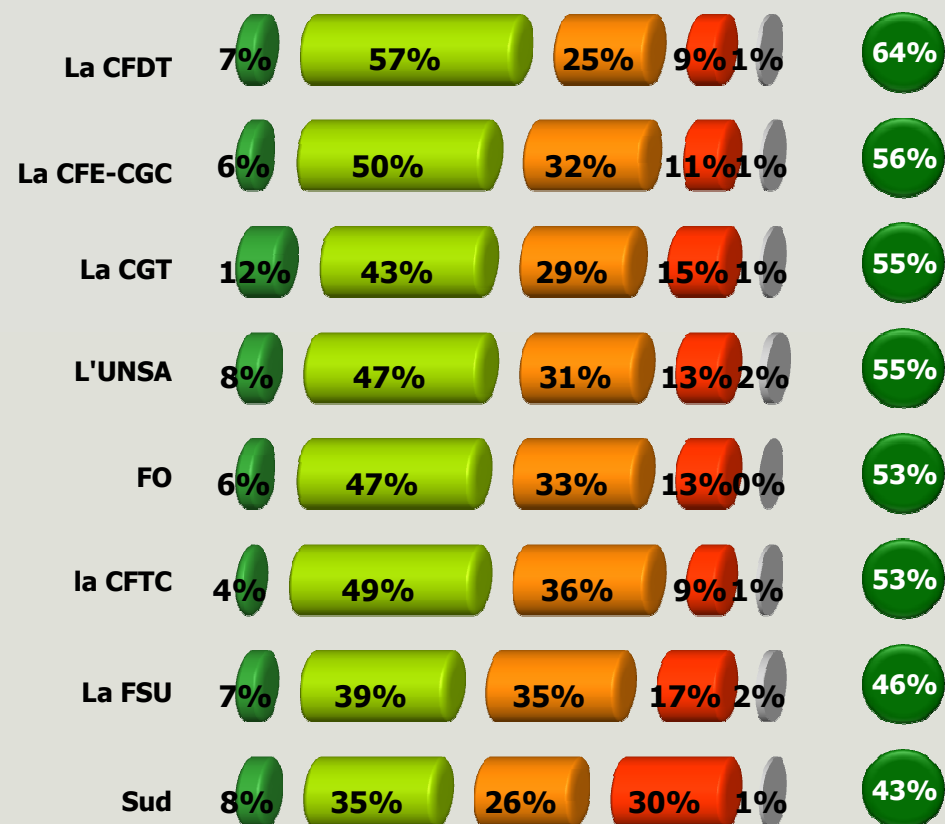
NSP



Opinion sur les confédérations syndicales de salariés

Base : individus qui connaissent ces confédérations

Q : Avez-vous une très bonne, plutôt bonne, plutôt mauvaise ou très mauvaise opinion de... ?



Très bonne opinion



Plutôt bonne opinion



Plutôt mauvaise opinion



Très mauvaise opinion



NSP

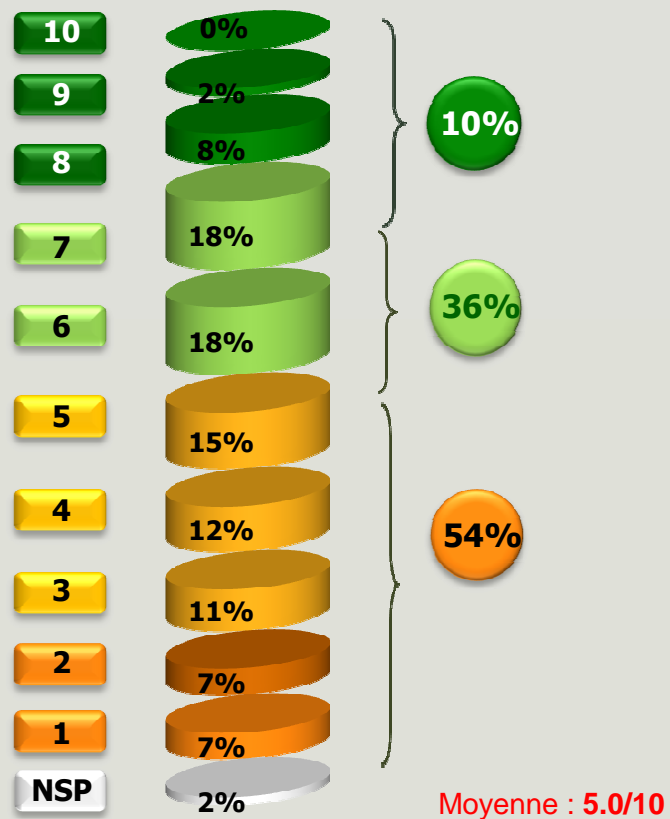


Confiance en les syndicats de salariés

Base totale

Q : Quelle note de 1 à 10 donneriez-vous aux syndicats de salariés en général ?

1 signifie que vous n'avez aucune confiance en eux, 10 que vous leur faites tout à fait confiance, Les autres notes servent à nuancer votre réponse.



Syndiqué : 6.6
Non syndiqué : 4.6

18-24 ans : 5.4
25-34 ans : 4.9
35-49 ans : 4.9
50 et plus : 5.2



Caractéristiques attendues des syndicats

Base totale

Q : Et quelle note de 1 à 10 donneriez-vous à chacune des caractéristiques suivantes ?

1 signifie que c'est une caractéristique que vous n'attendez absolument pas d'un syndicat de salariés, 10 qu'il s'agit d'une caractéristique que vous attendez absolument d'un syndicat de salariés, Les autres notes servent à nuancer votre réponse.

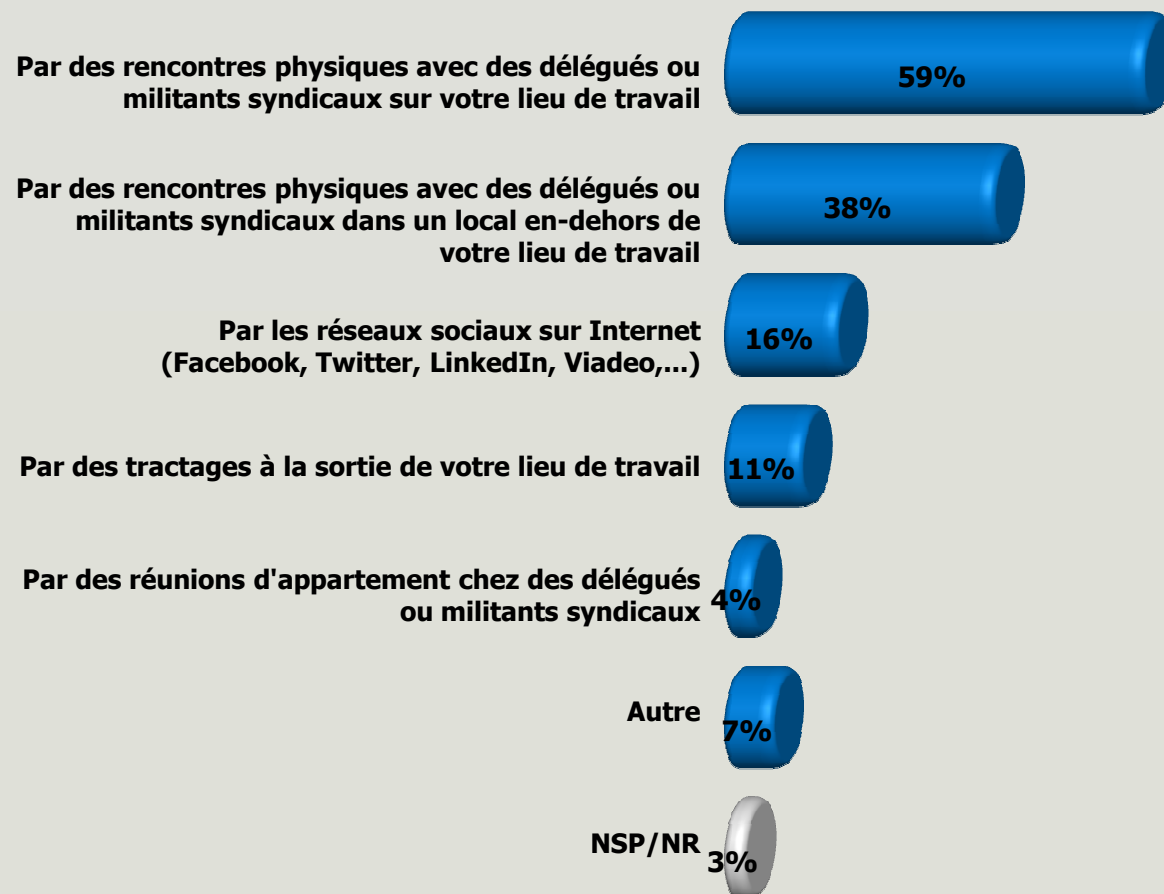
Moyenne sur 10



Moyens privilégiés de prise de contact

Base non adhérents

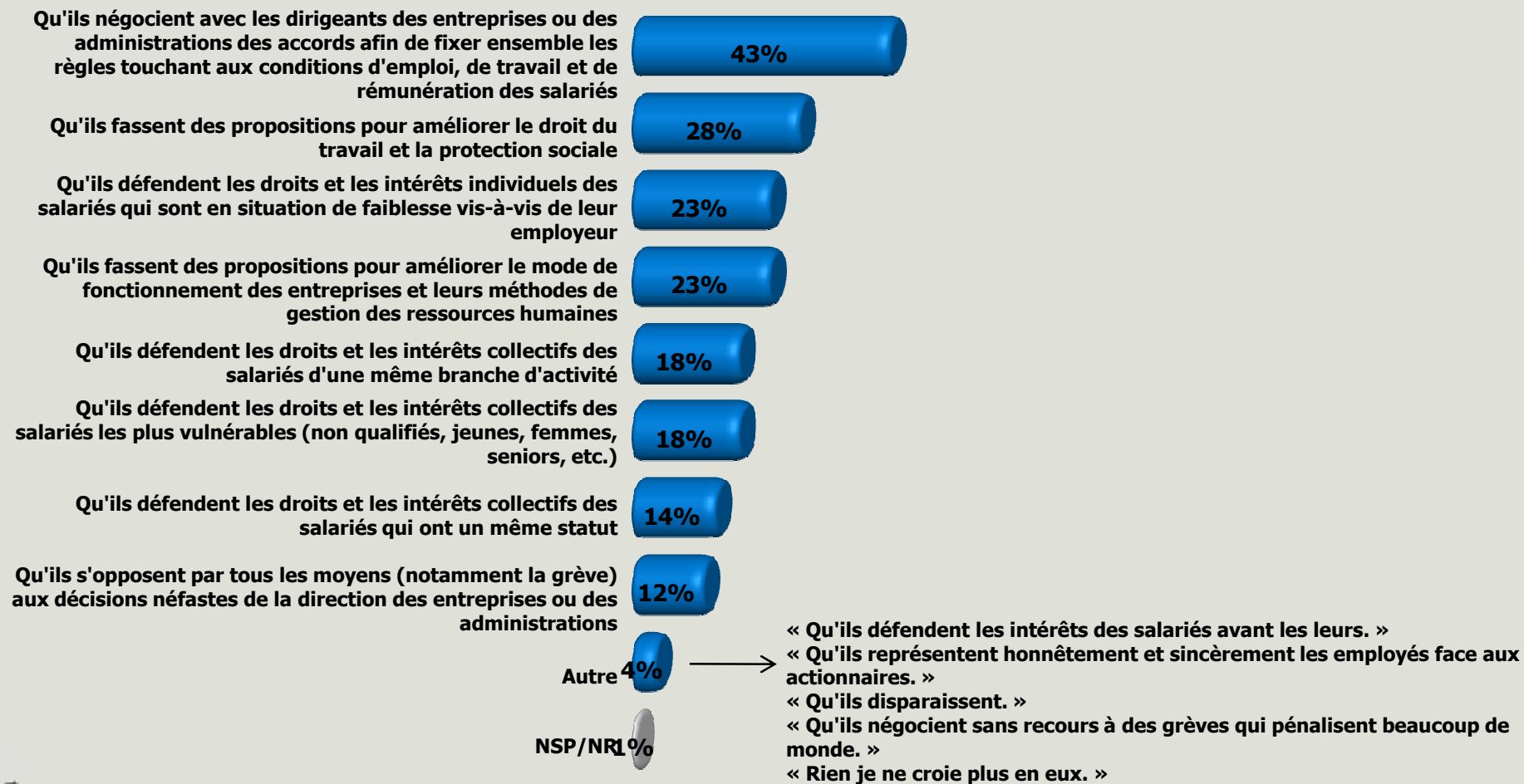
Q : Par quels moyens préféreriez-vous pouvoir entrer en contact avec les syndicats ?



Attentes prioritaires vis-à-vis des syndicats de salariés

Base totale

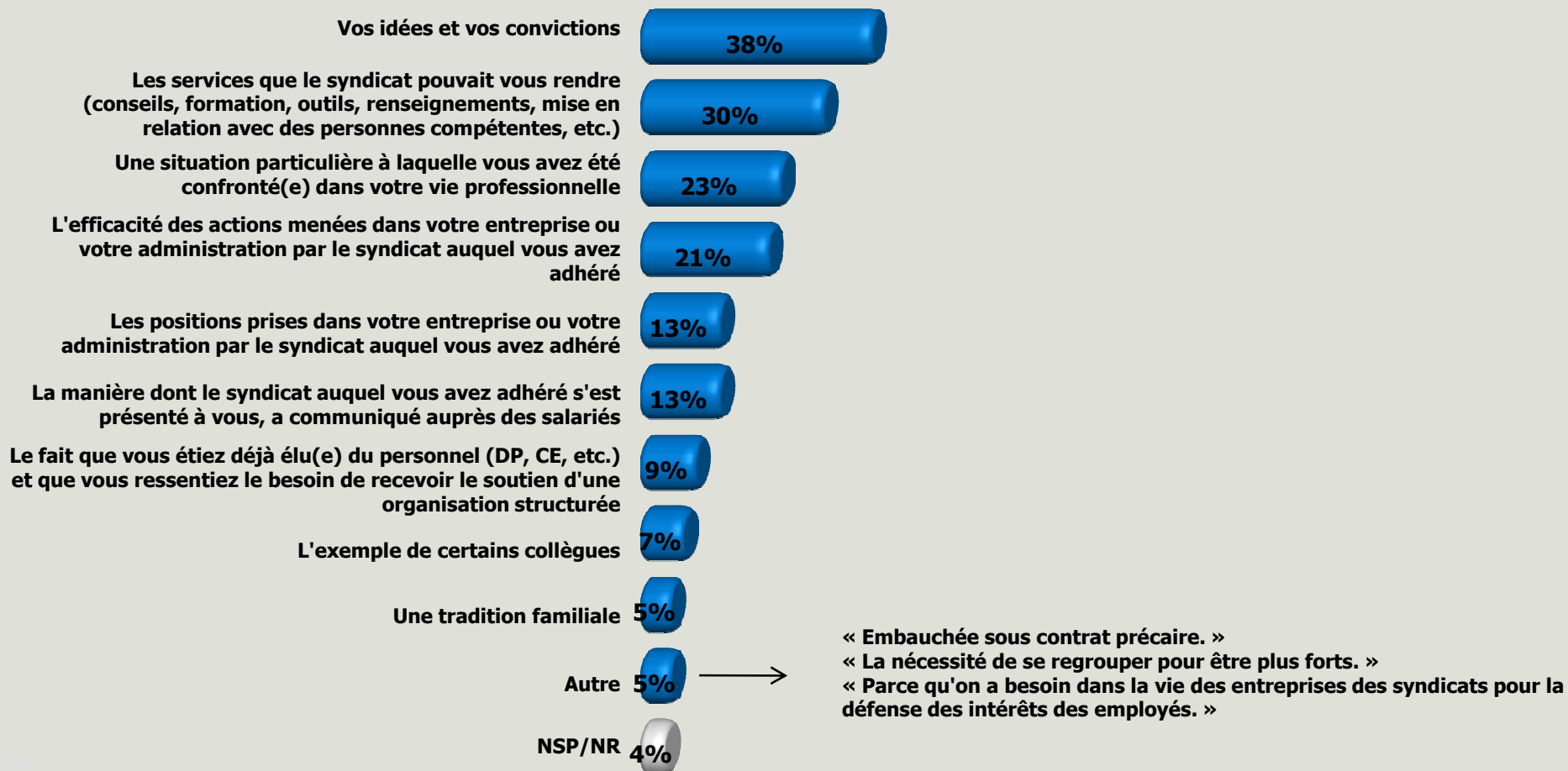
Q : Qu'attendez-vous en priorité des syndicats de salariés ?



Raison d'adhérer à un syndicat

Base : adhérents

Q : Qu'est-ce qui vous a le plus incité à adhérer à une organisation syndicale ?



Raison d'adhérer à un syndicat

Base : non adhérents

Q : Qu'est-ce qui vous donnerait le plus envie d'adhérer à une organisation syndicale en particulier ?

