



Baromètre des Scale-Up

Vague 16

Juin 2016

“opinionway”

15 place de la République 75003 Paris



Rapport

croissanceplus
GRANDIR ENSEMBLE

PARTNERS
.astorg.



MÉTHODOLOGIE

“opinionway



Les initiateurs du baromètre



- ▶ **Premier réseau français des entrepreneurs de croissance**, CroissancePlus réunit une nouvelle génération d'entrepreneurs innovants afin de réformer l'environnement économique, social, juridique et fiscal, et de favoriser la création d'entreprises et d'emplois en France. À l'image des 400 chefs d'entreprises et grands partenaires qu'il fédère, ce mouvement professionnel créé en 1997, connaît **depuis plusieurs années une croissance, une médiatisation et un rayonnement sans précédent.**
 - CroissancePlus agit au quotidien auprès des pouvoirs publics, des décideurs économiques et des médias.



- ▶ Créé en 1999, Astorg est aujourd'hui l'un des **leaders français en gestion de fonds de LBO**. Astorg Partners est **une équipe de Capital Investissement française** indépendante qui gère plus de 1 milliard d'euros et qui investit dans des entreprises de l'industrie ou des services à fort potentiel de croissance.



Méthodologie

	V 1	V 2	V 3	V 4	V 5	V 6	V 7	V 8	V 9	V 10	V 11	V 12	V 13	V 14	V 15	V 16	
	2009		2010		2011		2012		2013		2014		2015		2016		
Période d'enquête	8 au 22 juin	3 au 20 nov.	17 fév. au 16 mars	24 août au 28 sept.	10 fév. au 11 mars	6 au 24 juin	1 déc. au 13 jan.	11 au 29 juin	27 fév. au 18 mars	26 août au 13 sept.	14 au 31 jan.	22 mai au 16 juin	26 nov. au 17 déc.	4 au 27 mai	du 26 oct. au 17 nov.	Du 23 mai au 17 juin	
Mode de recueil	Téléphone (sous système CATI)			Téléphone (CATI) et Web (CAWI)													
Echantillon (entreprises interrogées)	225	270	201	150	185	110	236	269	263	253	261	257	280	271	284	269	
Spécifications	...et 15% de croissance de 2006 à 2008			...et 15% de croissance sur les 3 dernières années ou membre de CroissancePlus		Entreprises réalisant a minima 2 M€ en N-1et 10% de croissance sur les 3 dernières années ou membre de CroissancePlus	



SYNTHÈSE

“opinionway



Synthèse : croissance et emploi

- **Des perspectives de croissance pour la fin d'année 2016 moins favorables...**
 - ▶ Sur les 6 premiers mois de l'année 2016, l'activité des entreprises de croissance a été conforme aux objectifs, de façon moins marquée qu'en novembre dernier (47%, -8 points). Ce différentiel se reporte d'une part sur les entreprises déclarant une activité en hausse (20% ; +2 points) mais aussi et surtout sur celles la déclarant à la baisse (25% ; +6 points).
 - ▶ Comme en 2015, c'est la stratégie commerciale qui reste le principal levier de croissance (42%). Le positionnement sur de nouveaux marchés arrive derrière (30% ; +4 points), suivi du recrutement de compétences (29%).
 - ▶ Pour les 6 prochains mois, moins d'une entreprise de croissance sur deux prévoit une activité en hausse (48%) ou stable (40%).
- **... avec plutôt des prévisions de maintien des effectifs**
 - ▶ Dans l'ensemble, les entreprises ont maintenu leurs effectifs sur les 6 derniers mois (49%), mais la part de celles les ayant augmentés est en léger retrait (37% ; -3 points).
 - ▶ Pour la fin d'année 2016, la tendance est largement au maintien des effectifs (63%), et pour moins d'une entreprise de croissance sur trois seulement (32%) à leur augmentation.
 - ▶ Les mesures jugées les plus incitatives à la création d'emploi sont : l'allègement de la fiscalité (84%), la baisse du coût du travail (75%), davantage de liberté dans l'organisation du temps de travail (62%), et une plus grande importance accordée à la négociation au niveau de l'entreprise (62%).



Synthèse : érosion des investissements et R&D

- **Des perspectives d'investissements en léger retrait pour fin 2016**
 - ▶ Pour les 6 prochains mois, les investissements devraient rester majoritairement stables (61%) mais la part des entreprises déclarant souhaiter les augmenter est en baisse par rapport à novembre dernier (30% ; -7 points).
 - ▶ Les investissements prévus à la hausse le sont surtout pour l'équipement et l'appareil productif (40%), la communication/commercialisation (29%), la formation (26%).
 - ▶ De même que pour la création d'emplois, c'est l'allègement de la fiscalité des entreprises qui serait la mesure la plus incitative à l'investissement (89%). L'accès plus facile au financement bancaire est une raison qui progresse (67% ; +7 points), au contraire du contrat de travail unique qui s'avère moins souvent jugé favorable aux investissements désormais (47% ; -12 points).
 - ▶ 28% des entreprises de croissance françaises ont des perspectives d'implantation à l'international (-3 points), et cela surtout dans l'union européenne.
- **Des investissements en innovation / R&D pour conquérir de nouveaux marchés et se différencier des concurrents**
 - ▶ 59% des entrepreneurs investissent en innovation / R&D, c'est un peu moins qu'en novembre dernier (-5 points), et c'est le plus souvent pour des montants compris entre 1% et 5% du chiffre d'affaires (34%).
 - ▶ L'innovation et la R&D sont essentiellement des moyens de trouver de nouveaux marchés (68%) et de se différencier (64%).



Synthèse : baisse de moral des entrepreneurs de croissance

- **Des entrepreneurs de croissance confiants en leur propre entreprise, voire en leur secteur d'activité, mais beaucoup plus pessimistes sur la conjoncture (économie mondiale, européenne ou française)...**
 - ▶ Bien qu'en légère baisse, la confiance des entrepreneurs de croissance en leur propre entreprise reste à un très haut niveau (83%). Celle en leur secteur d'activité s'érode mais se maintient à un niveau élevé (67%).
 - ▶ La confiance en l'économie française reste faible et perd même du terrain depuis novembre dernier (28% ; -5 points).
 - ▶ Celle envers l'économie européenne chute de 11 points et culmine à 38% seulement.
 - ▶ La confiance en l'économie mondiale perd également du terrain (43% ; -9 points).
- **... et une défiance qui s'accroît envers la capacité du gouvernement à les soutenir.**
 - ▶ Les entrepreneurs de croissance n'ont toujours qu'assez peu confiance en le gouvernement pour améliorer le développement de leur entreprise (compétitivité, création d'emploi) ou pour l'économie française (relance de la croissance, réduction de l'endettement).
 - ▶ C'est sur l'innovation dans les entreprises que leur défiance est moindre.

“ Synthèse : candidats potentiels à l'élection présidentielle

- **Les entrepreneurs de croissance ne se positionnent que très peu sur leurs candidats préférés pour la présidentielle. Mais Emmanuel Macron et Alain Juppé arrivent respectivement en tête des préférences pour les candidats PS et LR.**
 - ▶ Les entrepreneurs de croissance sont nombreux à n'évoquer aucune préférence parmi les candidats proposés au sein de chacun de deux partis PS et LR (« aucune de ces personnalités » : 35% et 31%).
 - ▶ Côté PS, Emmanuel Macron est préféré (41%), très loin devant Manuel Valls (8%) ; les autres candidats étant à 3% ou moins.
 - ▶ Côté LR, les préférences sont plus réparties : Alain Juppé arrive en tête (18%), suivi de François Fillon (15%), Nicolas Sarkozy (11%) et Bruno Le Maire (10%). Cette hiérarchie est respectée au sein des dirigeants pensant voter à la primaire des Républicains (et qui sont 40%).



ANALYSE

“opinionway

01

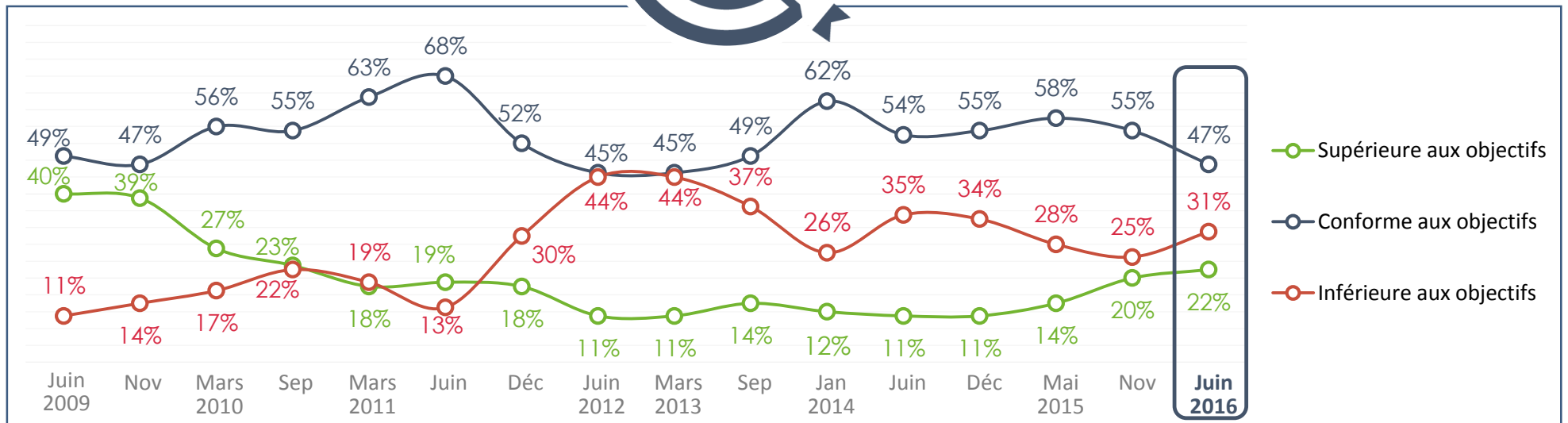
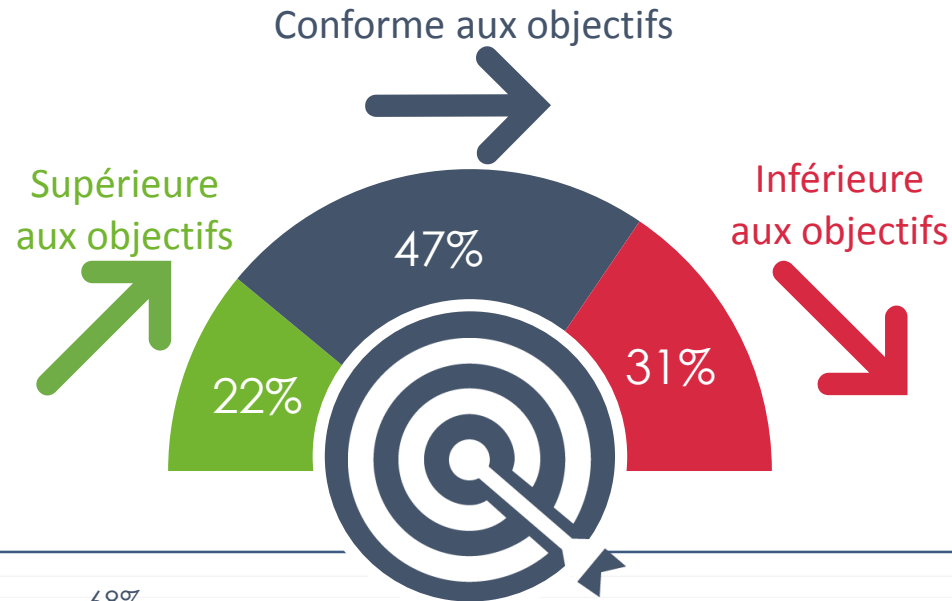


Croissance



Atteinte des objectifs sur les 6 derniers mois

Q1 : Sur les 6 derniers mois, l'activité de votre entreprise est-elle...

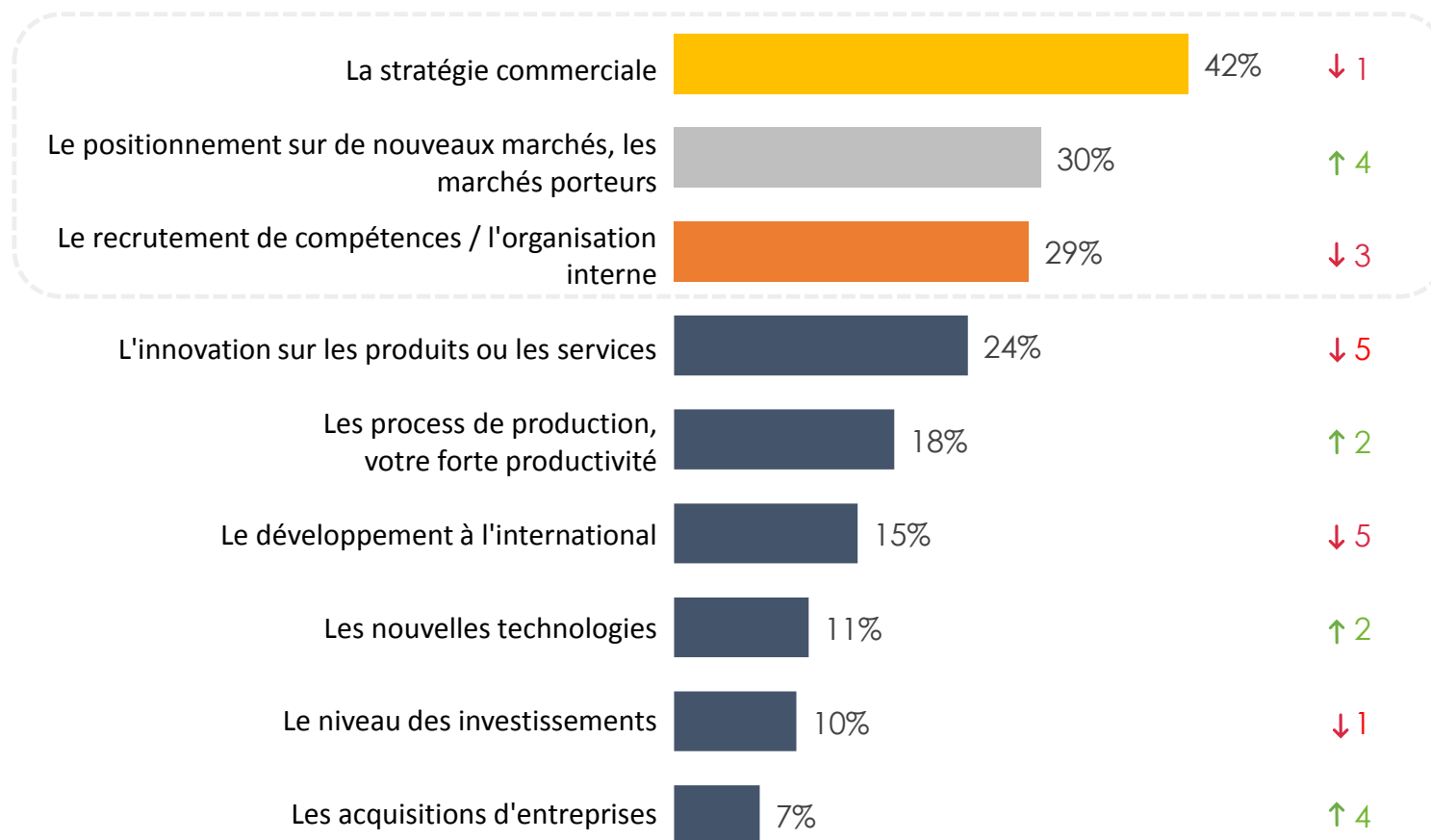




Sources de la croissance réalisée

Q2 : Quels sont, selon vous, les principaux atouts de votre entreprise qui expliquent sa croissance ? En 1er ? En 2ème ?

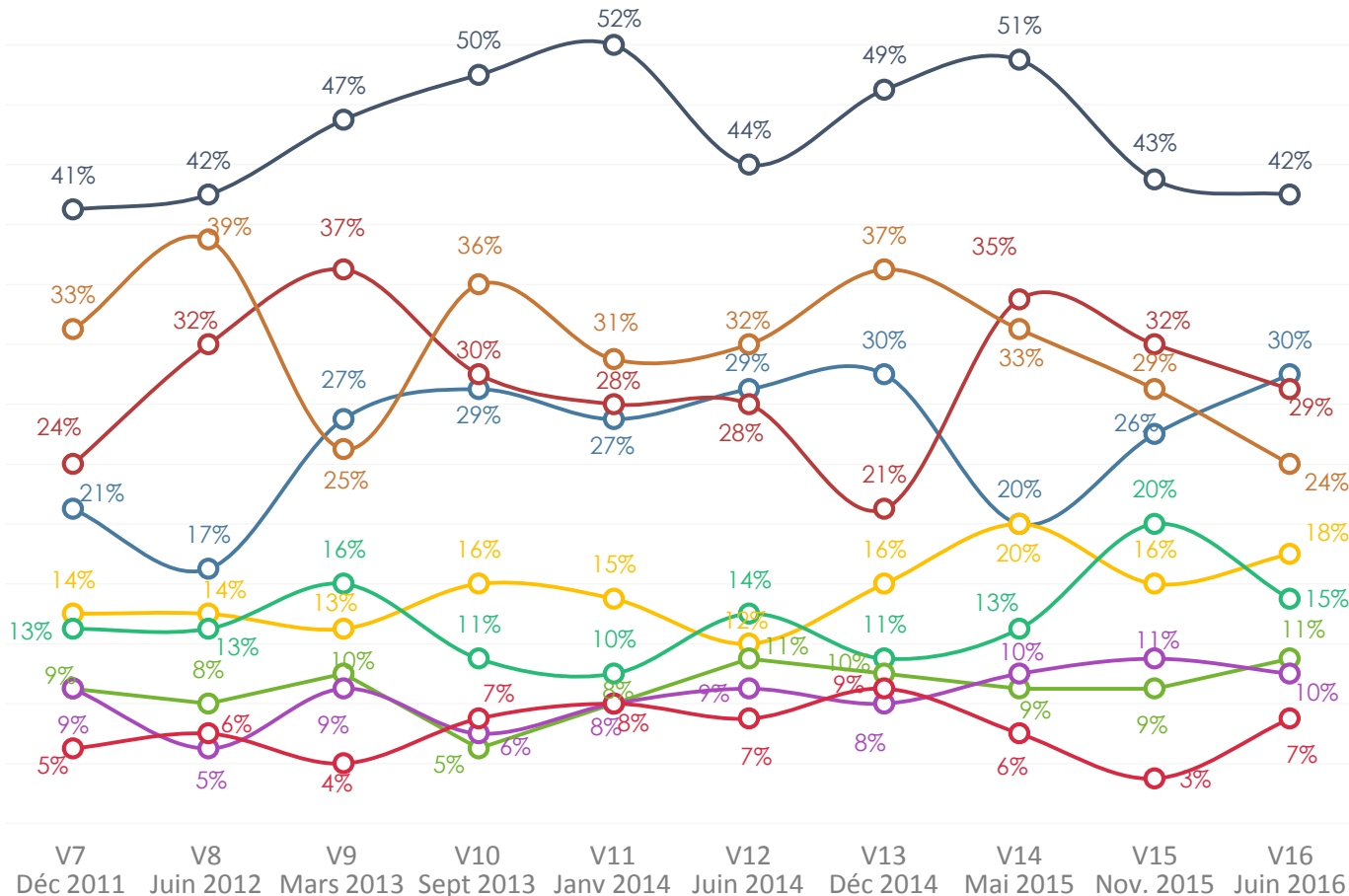
↑ ↓ Évolution depuis Nov 2015 (%)





Sources de la croissance réalisée

Q2 : Quels sont, selon vous, les principaux atouts de votre entreprise qui expliquent sa croissance ? En 1er ? En 2ème ?

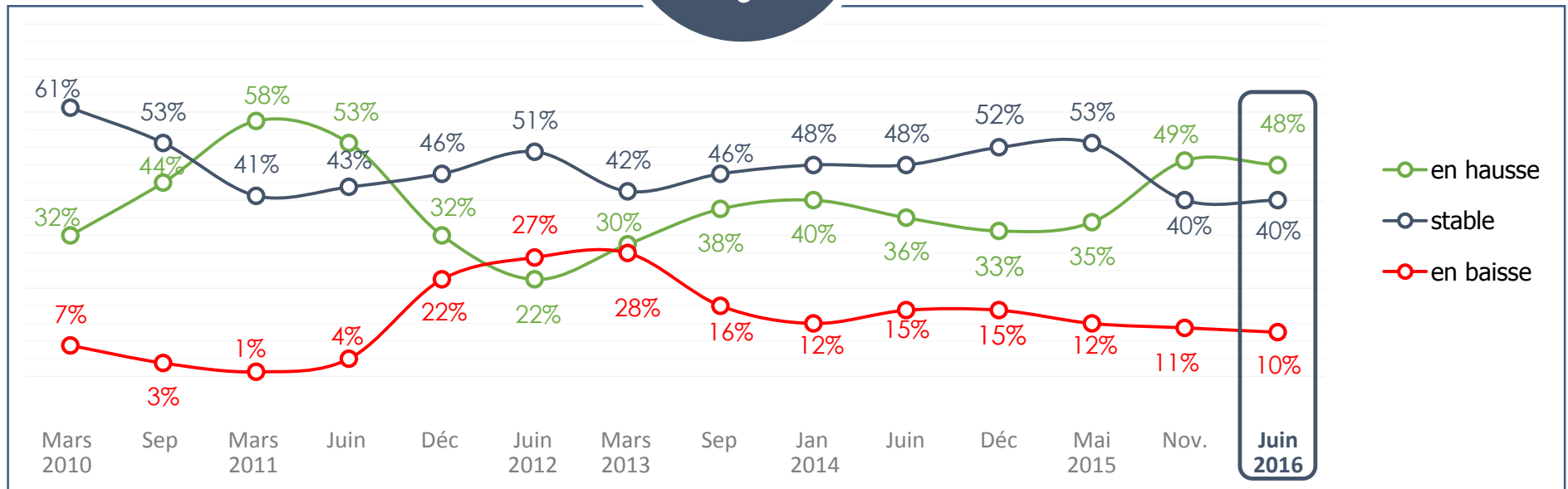
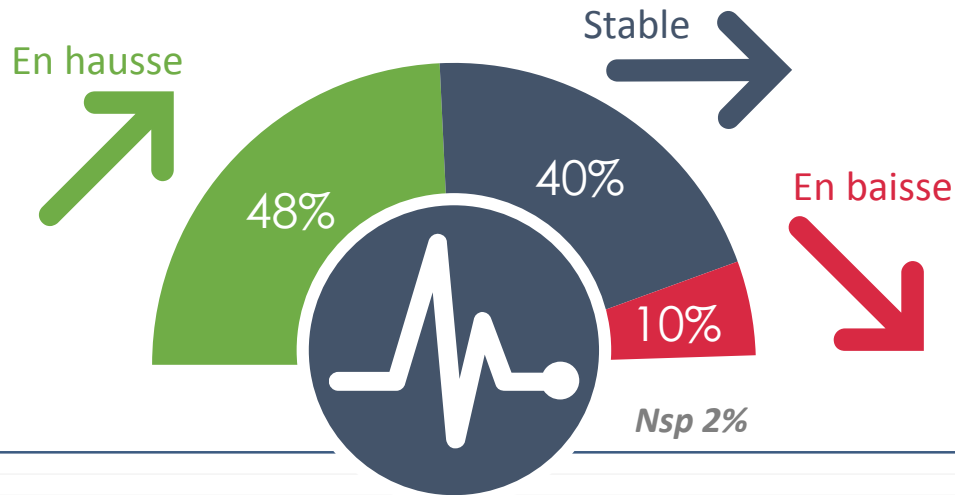


- La stratégie commerciale
- Le positionnement sur de nouveaux marchés, les marchés porteurs
- Le recrutement de compétences / l'organisation interne
- L'innovation sur les produits ou les services
- Les process de production, votre forte productivité
- Le développement à l'international
- Les nouvelles technologies
- Le niveau des investissements
- Les acquisitions d'entreprises



Activité escomptée pour les 6 prochains mois

Q3 : Et selon vous dans les 6 prochains mois, l'activité de votre entreprise sera-t-elle...?



02

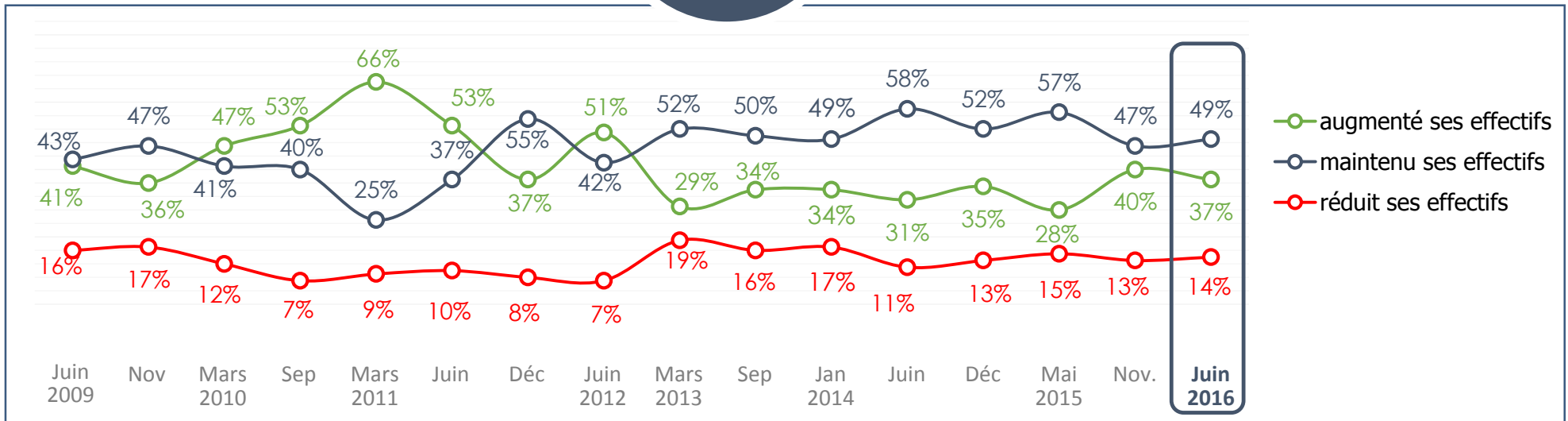
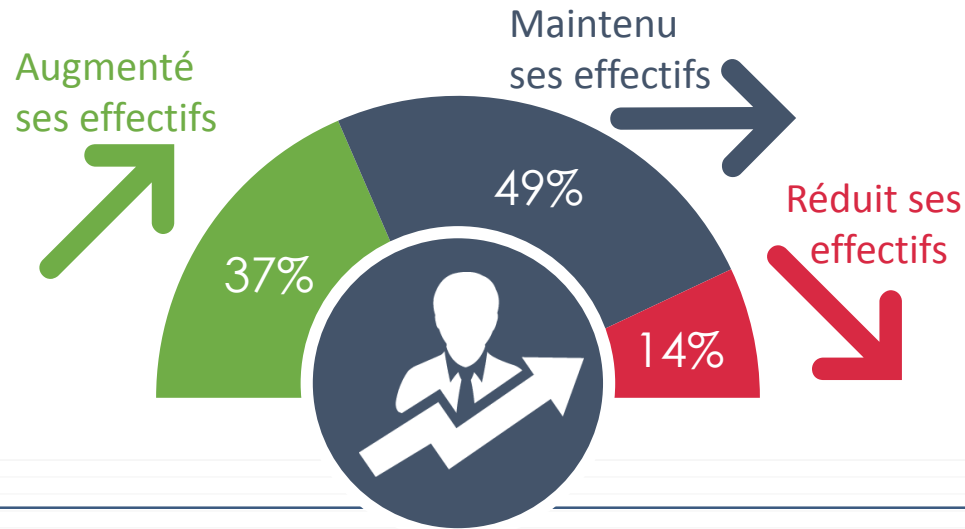


Emploi



Emploi : évolution passée des effectifs

Q4 : Sur les 6 derniers mois, votre entreprise a-t-elle globalement...?

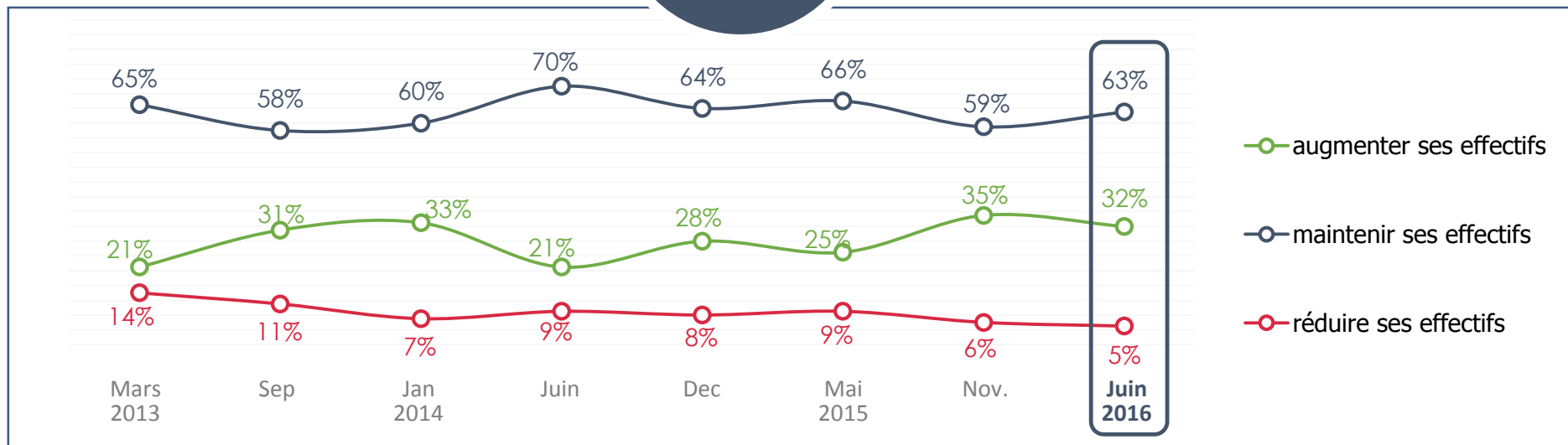
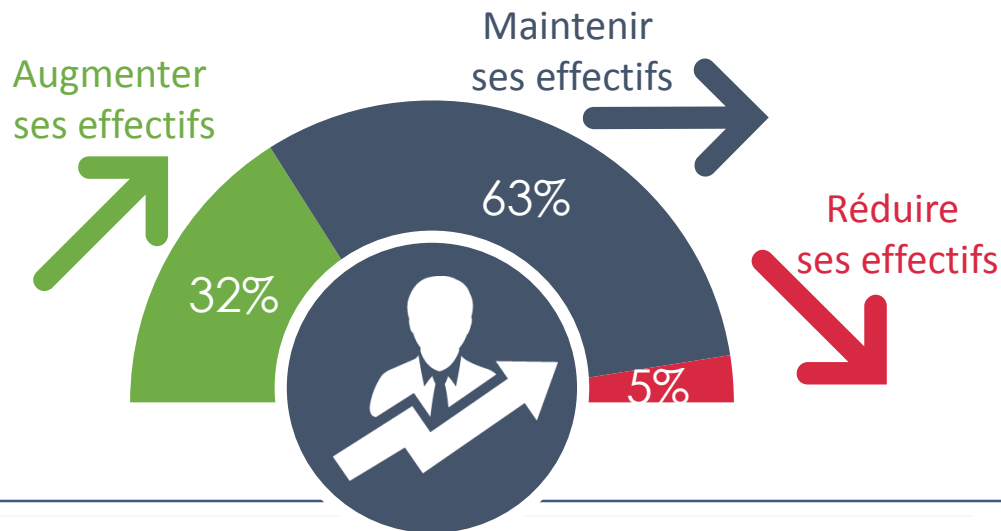


- augmenté ses effectifs
- maintenu ses effectifs
- réduit ses effectifs



Emploi : évolution à venir des effectifs

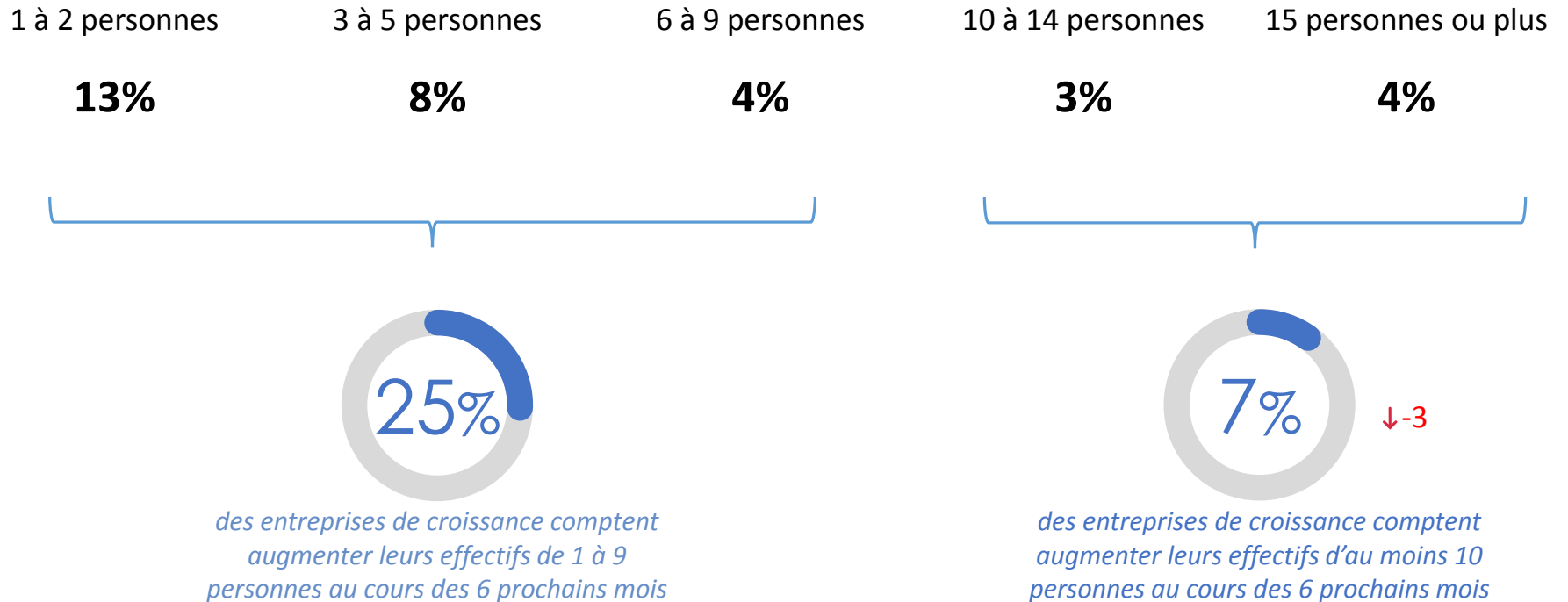
Q5 : Et pour les 6 prochains mois, votre entreprise envisage-t-elle de...





Augmentation prévue des effectifs

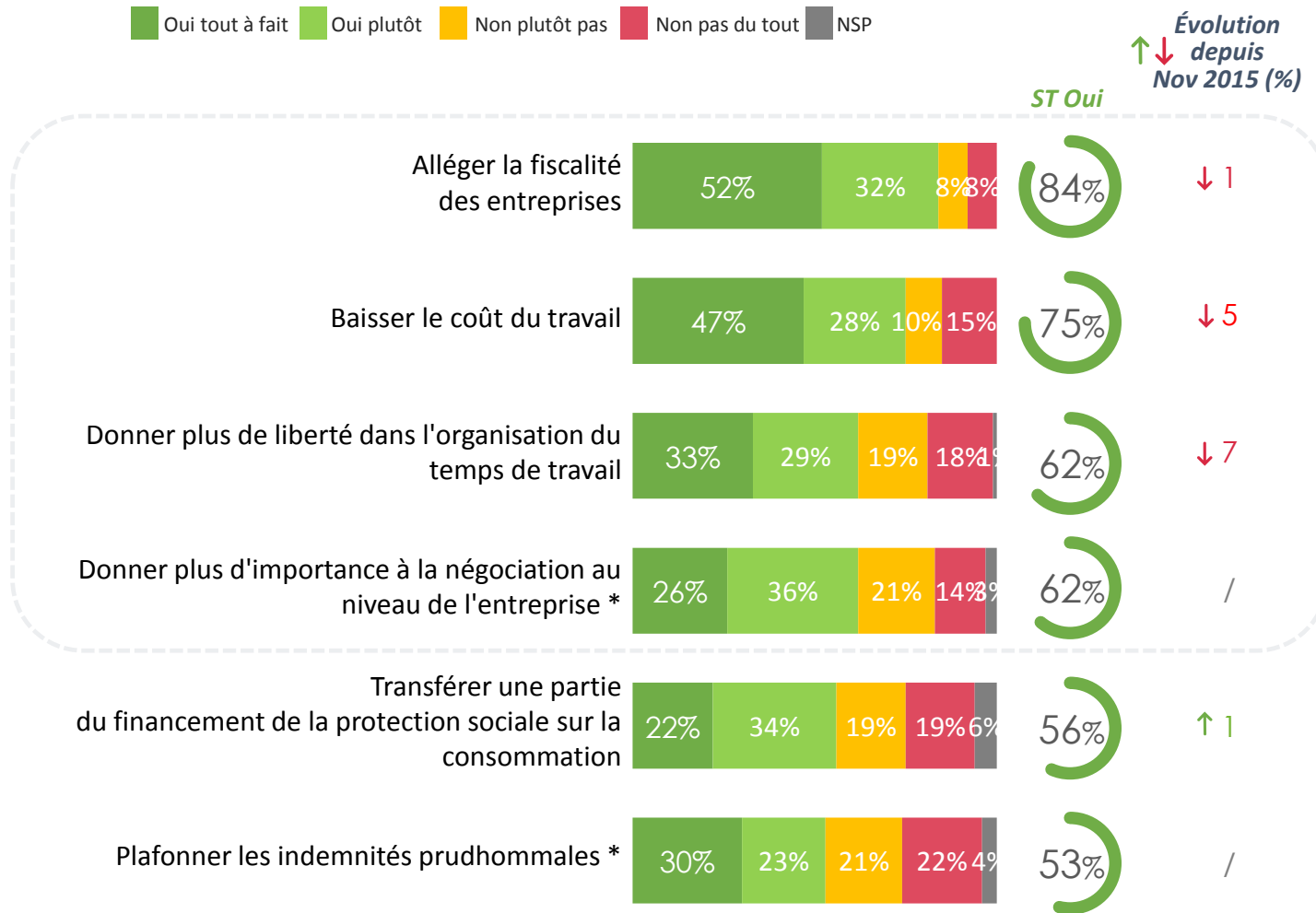
Q6 : Sur les 6 prochains mois, de combien de personnes comptez-vous augmenter vos effectifs ?





Mesures favorisant la création d'emplois

Q7 : Pour chacune des mesures suivantes, dites si elle pourrait vous encourager à créer des emplois ?



* Nouveaux items 2016

03

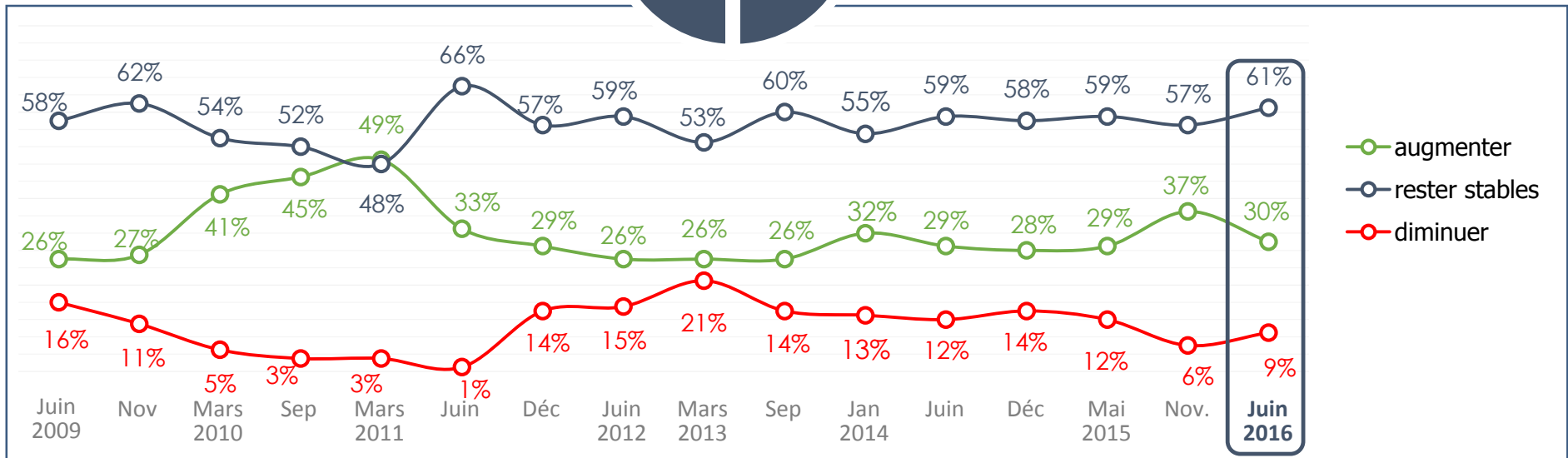
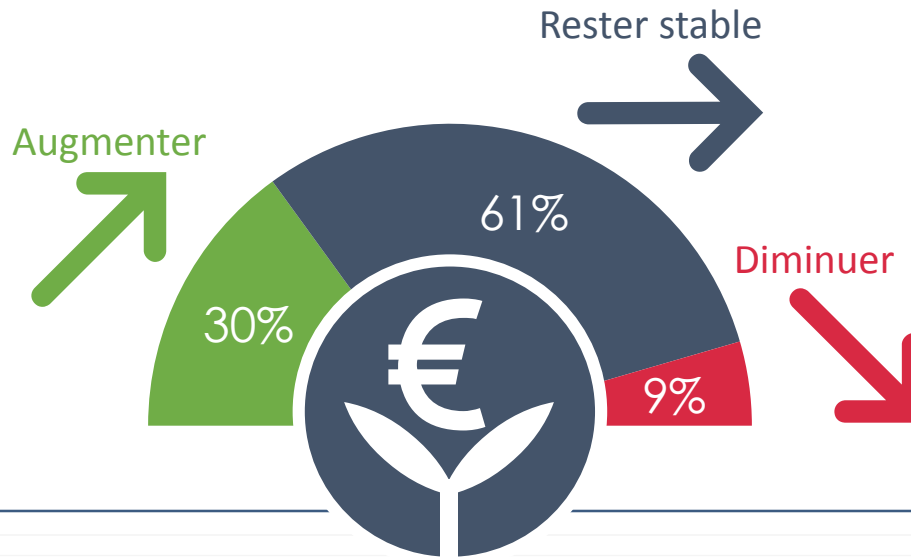


Investissements



Investissements prévus pour les 6 prochains mois

Q8 : Pour les 6 prochains mois, les investissements de votre entreprise devraient-ils... ?

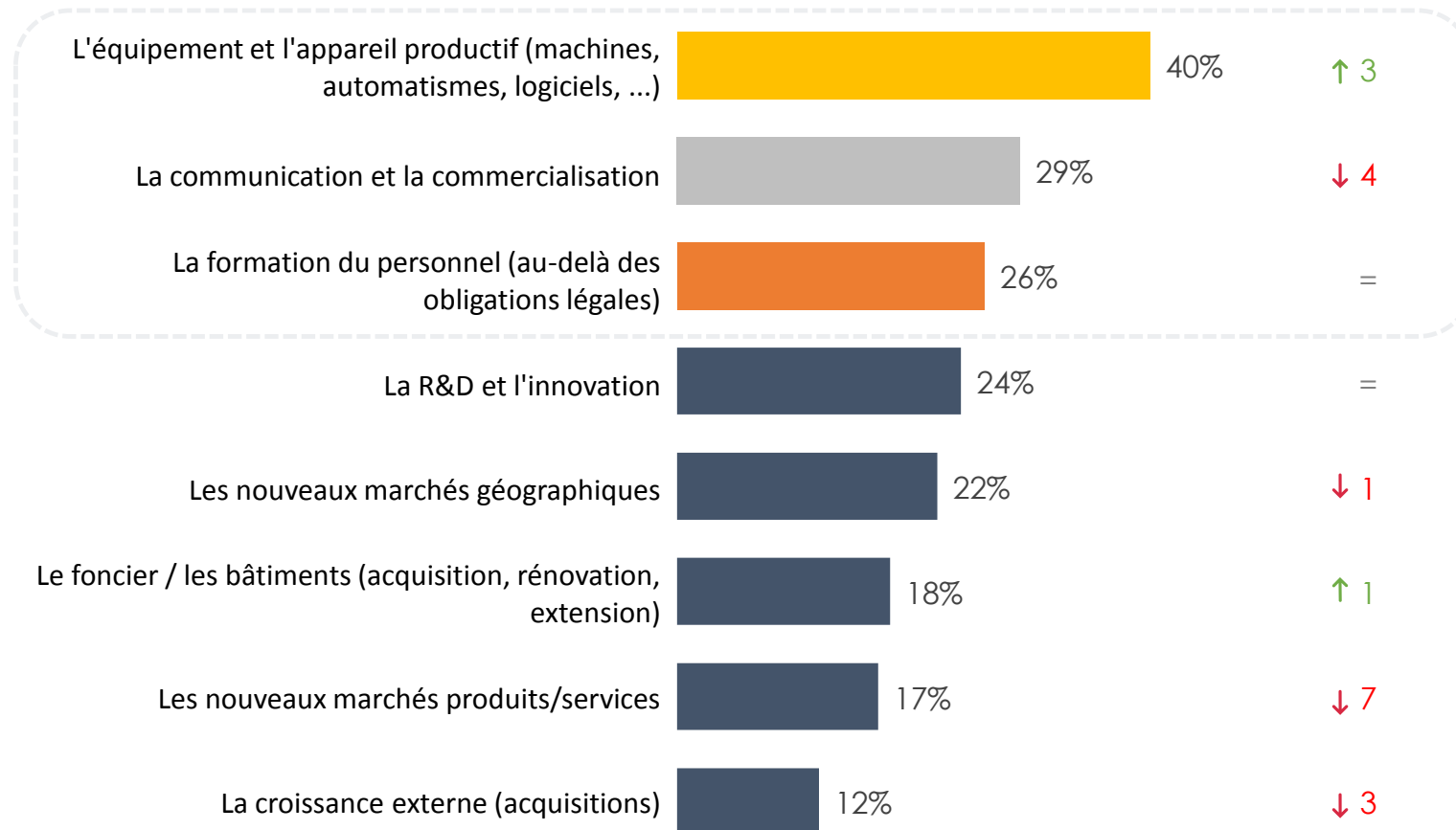




Prévisions d'augmentation des investissements

Q9 : Quels sont les types d'investissement que vous prévoyez d'augmenter dans les 6 prochains mois parmi la liste suivante ?

Évolution
depuis
Nov 2015 (%)

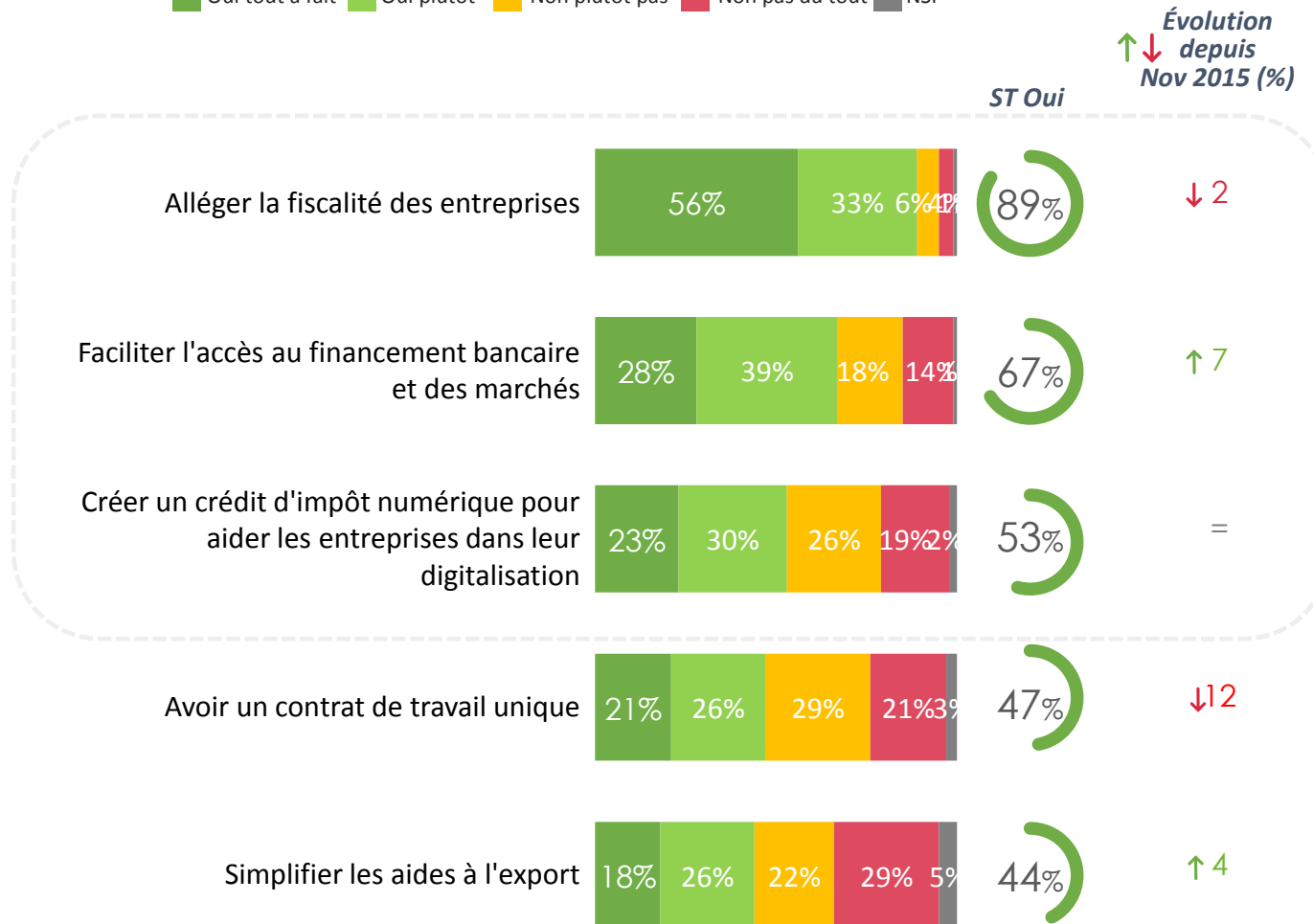




Mesures favorisant les investissements

Q10 : Pour chacune des mesures suivantes, dites si elle pourrait vous encourager à investir davantage ?

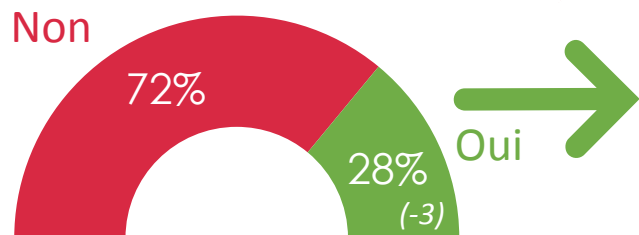
Oui tout à fait Oui plutôt Non plutôt pas Non pas du tout NSP



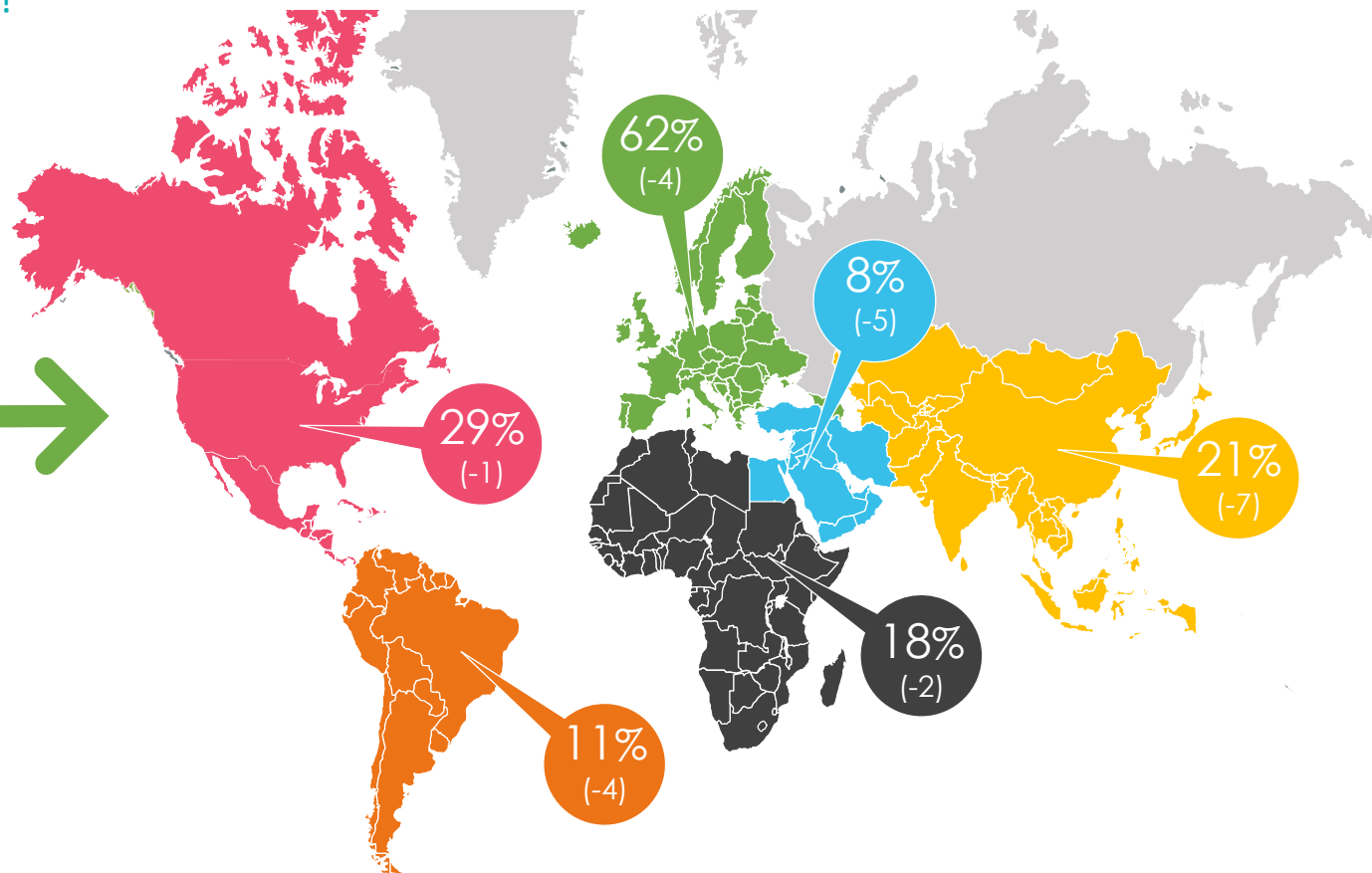


Perspectives d'implantation à l'international

Q11 : Avez-vous des perspectives d'implantation à l'international ?



Q12 : Où comptez-vous vous implanter ?



■ Amérique du Nord ■ Union européenne ■ Asie ■ Moyen Orient ■ Afrique ■ Amérique centrale et du Sud

04

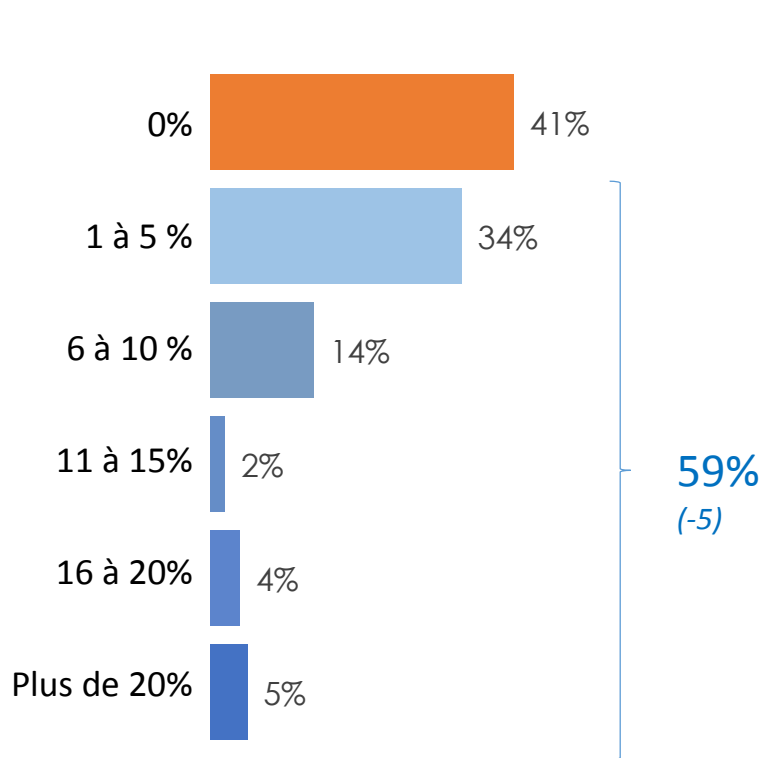


Innovation et R&D



CA investi en innovation / R&D

Q13 : Quelle est aujourd'hui la part de votre chiffre d'affaire investi en innovation / R&D ?





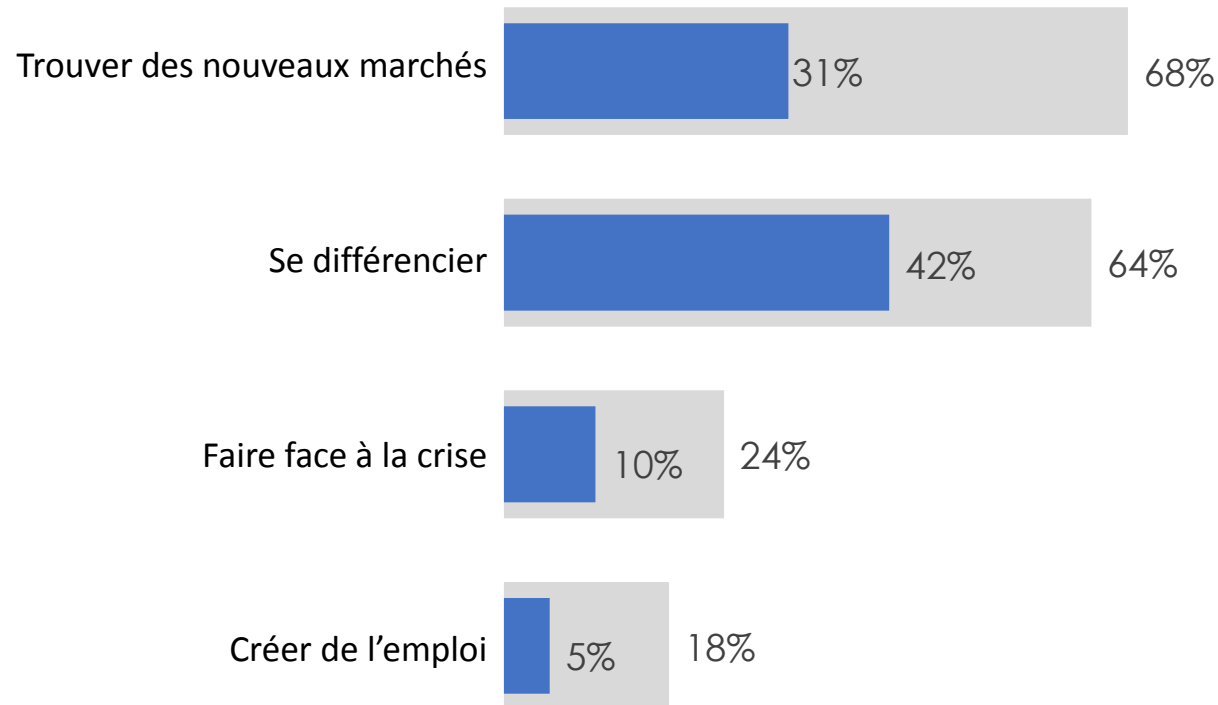
Bénéfices de l'innovation / R&D

Q14 : Pour votre entreprise, l'innovation et la R&D sont en priorité des moyens de...

En 1er ? en 2nd ?

■ En premier ■ Au total

L'innovation et la R&D sont des moyens de...



05

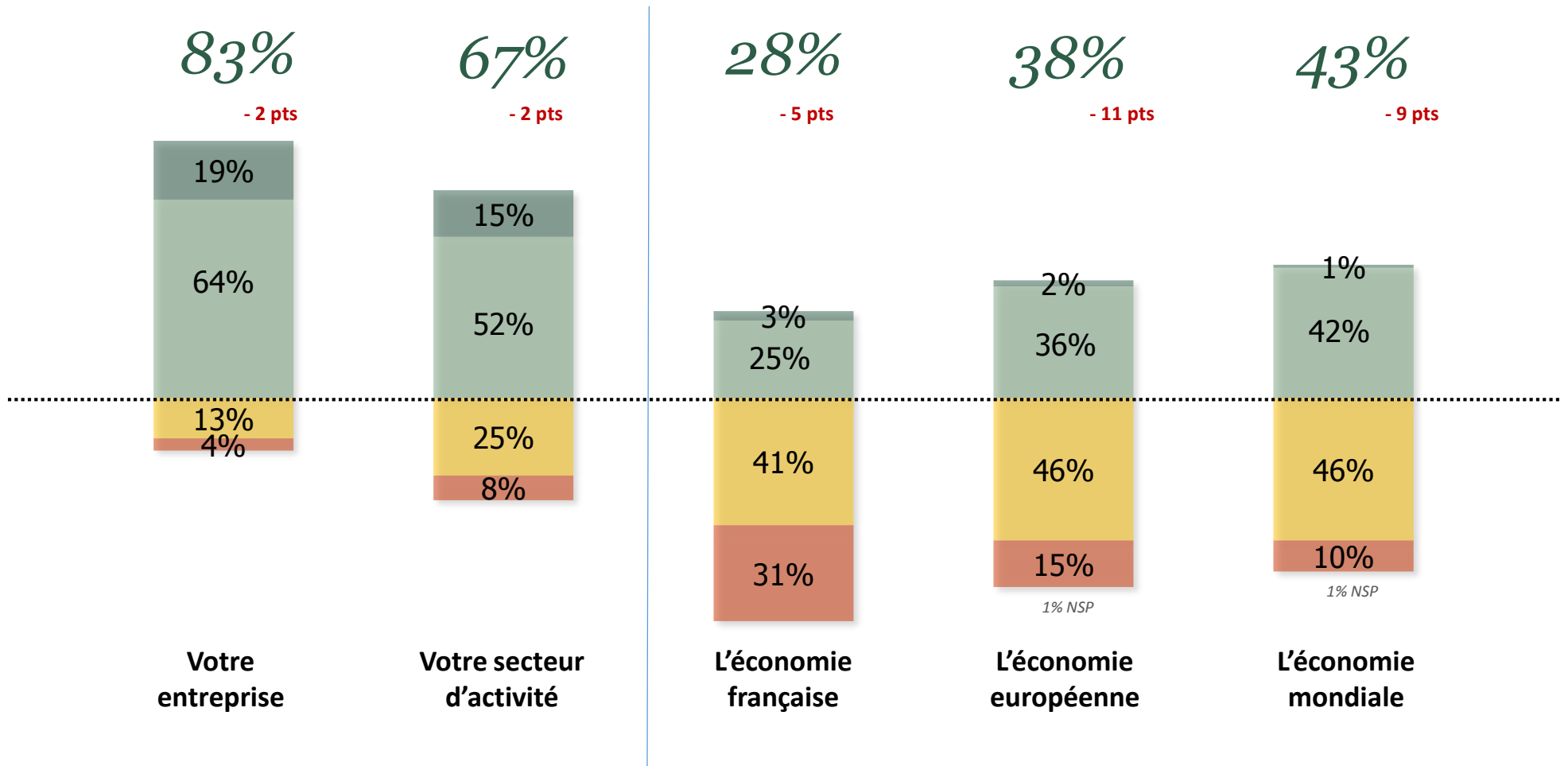


Confiance



Confiance sur l'activité et la conjoncture

Q15 : Concernant les perspectives sur le 1er semestre 2016, diriez-vous que vous êtes très, assez, assez peu ou pas du tout confiant(e) pour...

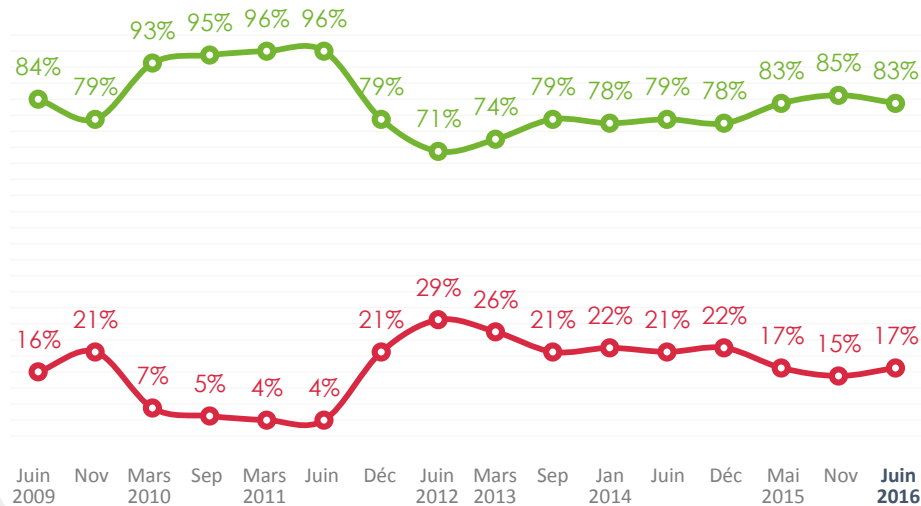




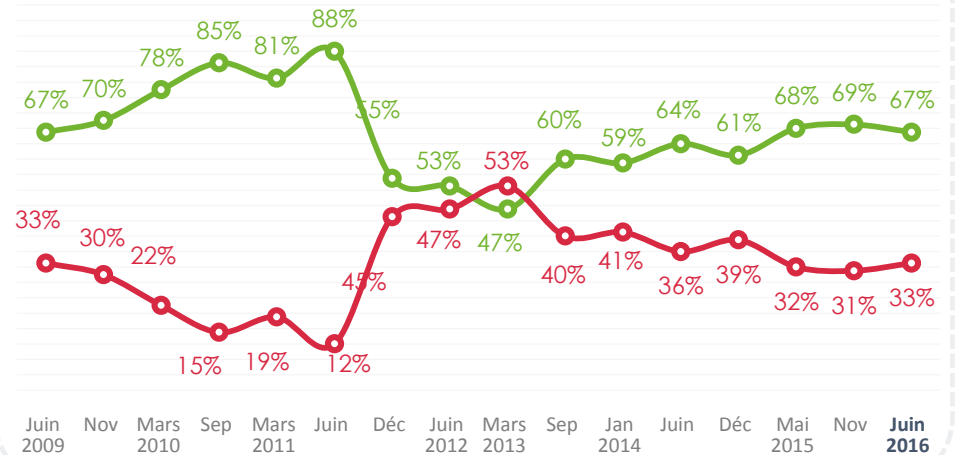
Perspectives sur l'activité

Q15 : Concernant les perspectives sur le 1er semestre 2016, diriez-vous que vous êtes très, assez, assez peu ou pas du tout confiant(e) pour...

L'activité de votre entreprise



L'économie de votre secteur d'activité



Observatoire de la performance des PME/ETI
Juin 2016 :

76% confiants pour leur entreprise

— Confiant
— Pas confiant



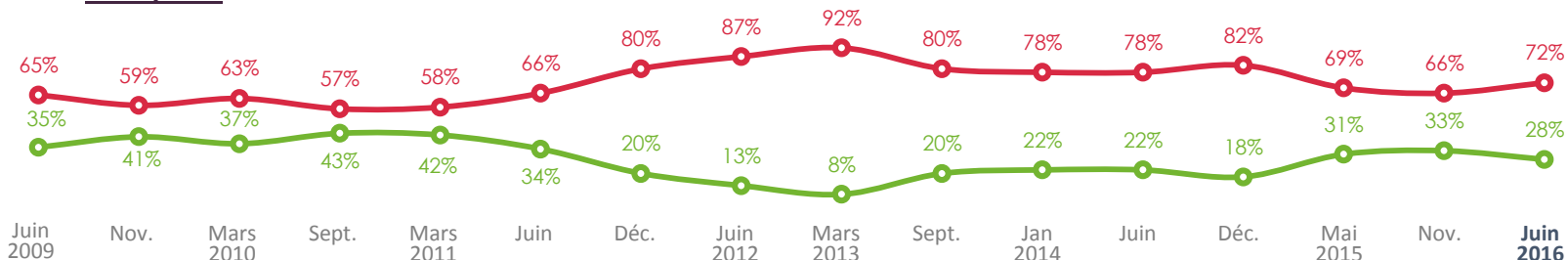
Perspectives sur la conjoncture

Q15 : Concernant les perspectives sur le 1er semestre 2016, diriez-vous que vous êtes très, assez, assez peu ou pas du tout confiant(e) pour...

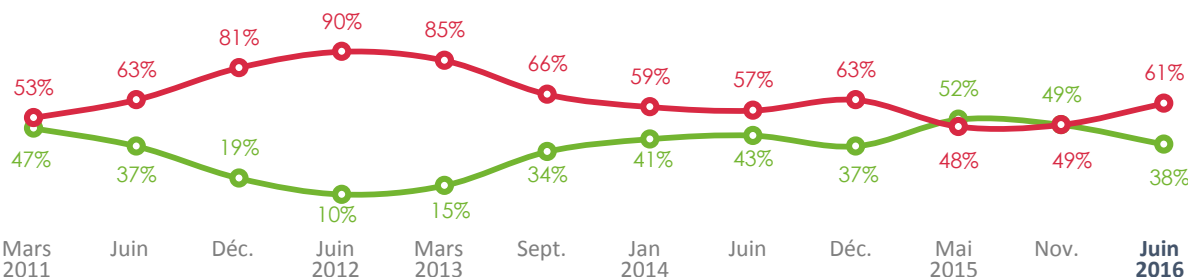
— Confiant — Pas confiant

L'économie française

Observatoire de la performance des PME/ETI Juin 2016 : **31%** confiants dans l'économie française



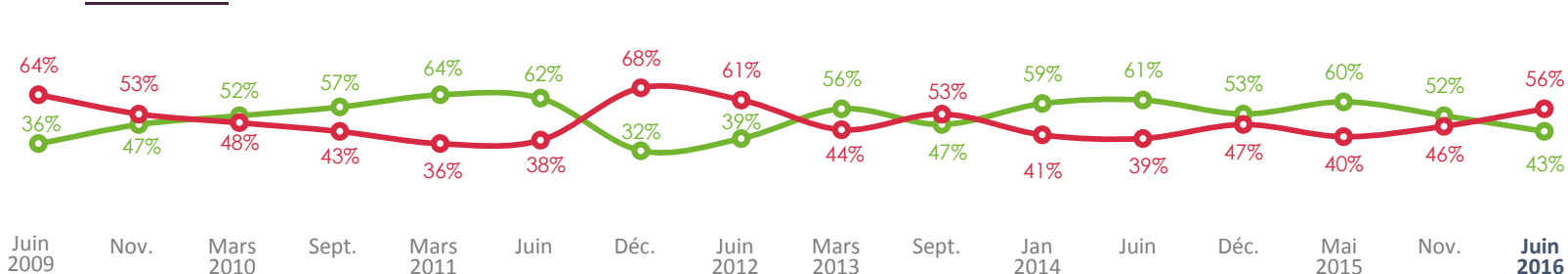
L'économie européenne



1% NSP

L'économie mondiale

Observatoire de la performance des PME/ETI Juin 2016 : **54%** confiants dans l'économie mondiale



1% NSP





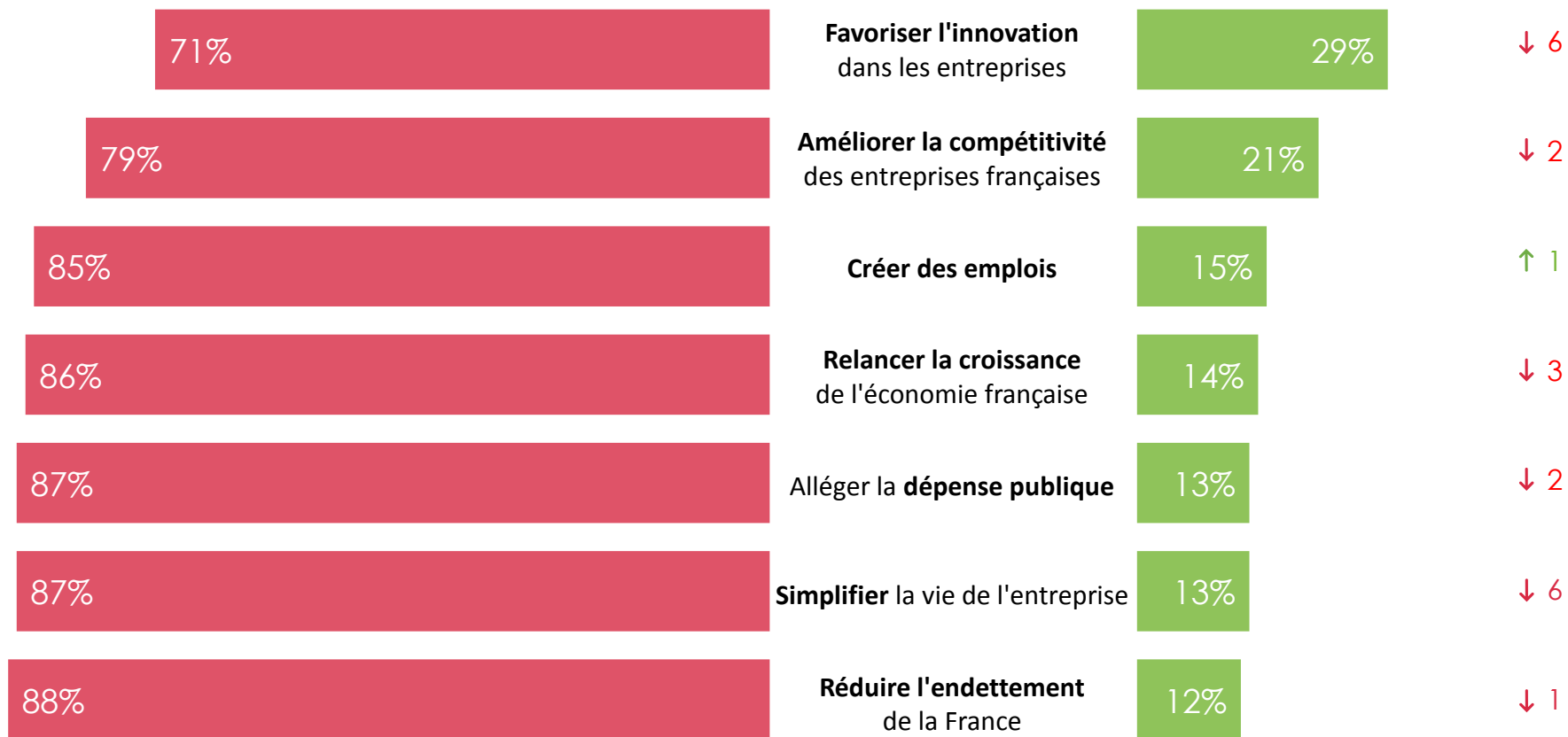
Confiance dans l'action gouvernementale

Q16 : Faites-vous confiance au gouvernement pour...

Pas confiance

Confiance

Évolution
depuis
Nov 2015 (%)



06

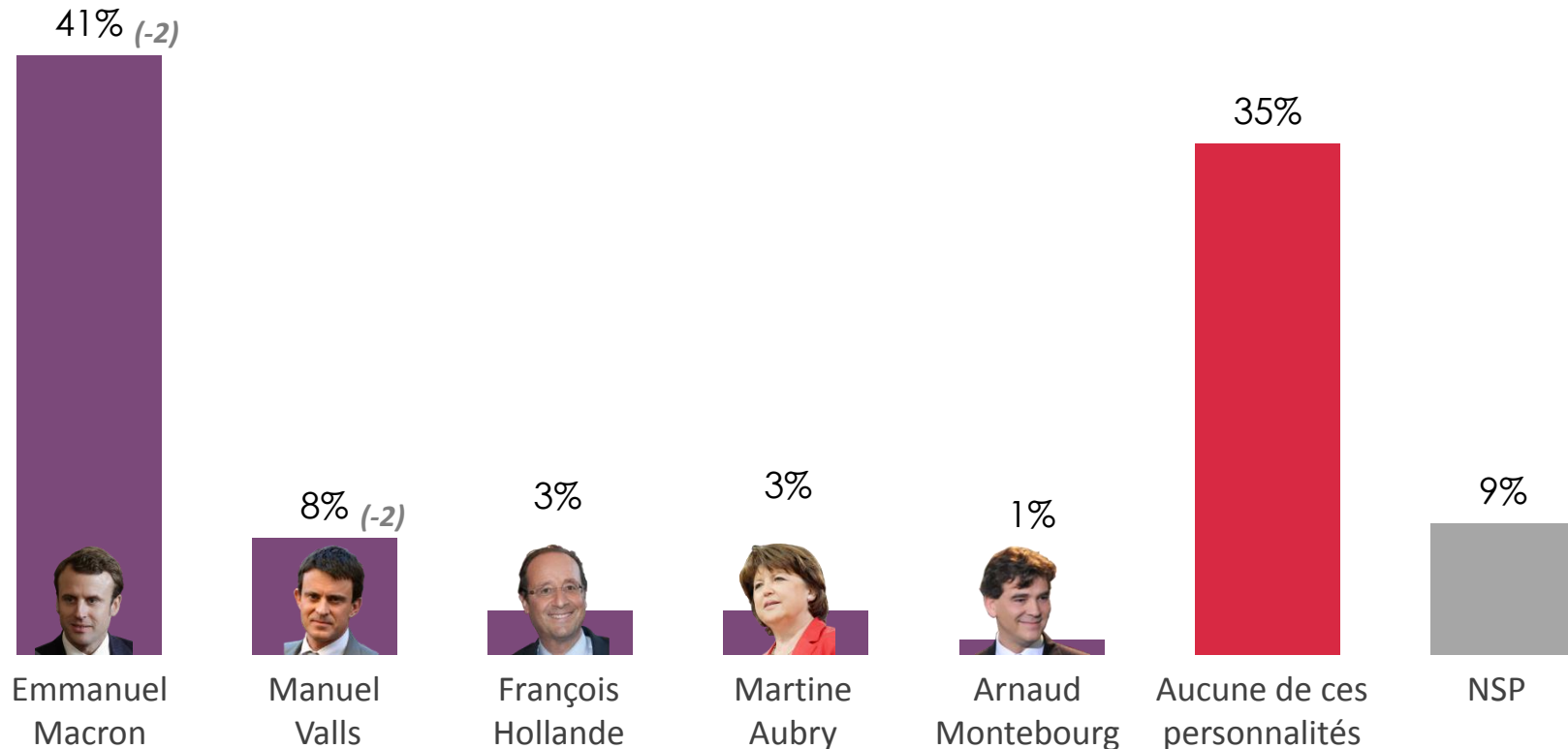


Politique



Candidats des Socialistes préférés pour 2017

Q17 : Laquelle des personnalités suivantes préféreriez-vous comme candidat du parti socialiste à l'élection présidentielle de 2017 ?

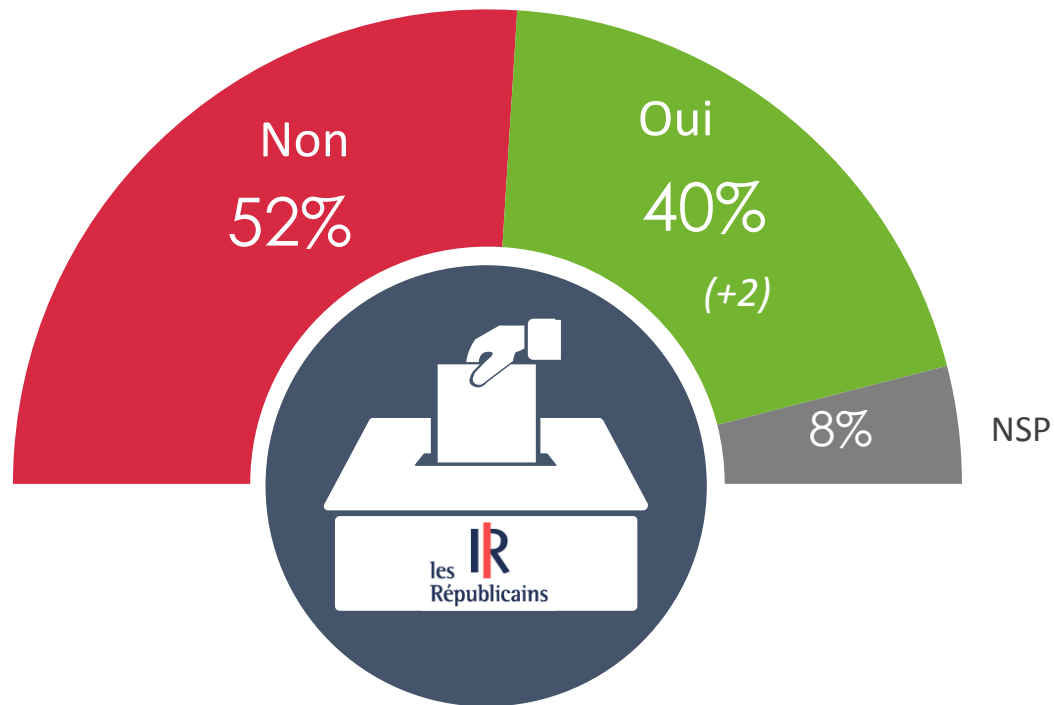


Nb : les évolutions sont données par rapport à novembre 2015 où la question posée était la suivante : D'un point de vue économique, laquelle des personnalités suivantes préféreriez-vous comme candidat du parti socialiste à l'élection présidentielle de 2017 ?



Intention de vote aux primaires des Républicains

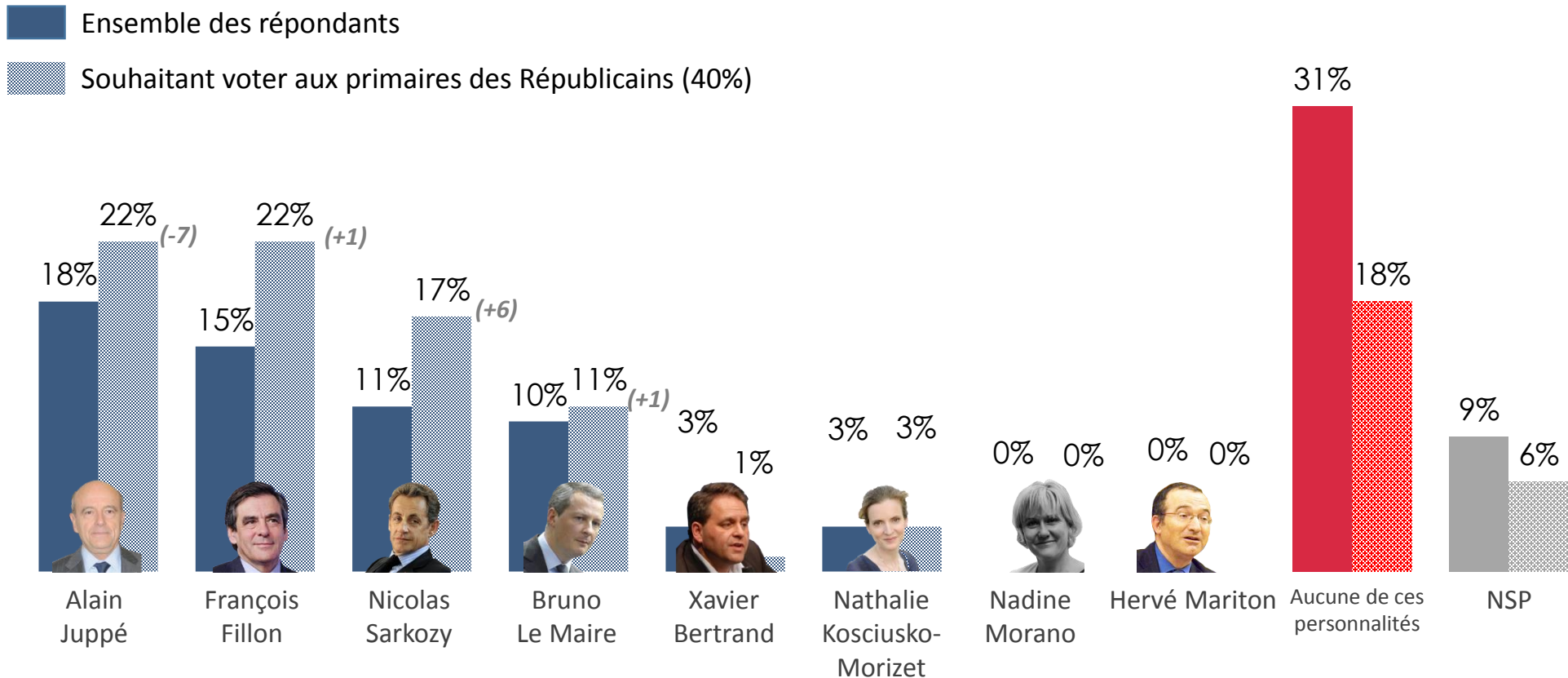
Q19 : Comptez-vous voter aux primaires des Républicains en vue de l'élection présidentielle de 2017 ?





Candidats des Républicains préférés pour 2017

Q18 : Laquelle des personnalités suivantes préféreriez-vous comme candidat du parti Les Républicains à l'élection présidentielle de 2017 ?



Nb : les évolutions sont données par rapport à novembre 2015 où la question posée était la suivante : D'un point de vue économique, laquelle des personnalités suivantes préféreriez-vous comme candidat du parti Les Républicains à l'élection présidentielle de 2017 ?



“opinionway

15 place de la République 75003 Paris

« Notre mission est de permettre à nos clients de comprendre de manière simple et rapide leur environnement actuel et futur, pour mieux décider aujourd’hui, agir deMain et imaginer après-deMain. »