



La perception du cancer chez les jeunes

Mars 2017

“opinionway

15 place de la République 75003 Paris



ESOMAR^{'16}
corporate



Frédéric Micheau

Directeur des études d'opinion

Directeur de département

Tel: 01 81 81 83 00






fmicheau@opinion-way.com

“ LA MÉTHODOLOGIE

“opinionway



La méthodologie

	<p>Echantillon de 504 jeunes âgés de 15 à 18 ans représentatif de la population française âgée de 15 à 18 ans. L'échantillon a été constitué selon la méthode des quotas, au regard des critères de sexe, d'âge, de catégorie socioprofessionnelle du chef de famille, de catégorie d'agglomération et de région de résidence.</p>
	<p>L'échantillon a été interrogé par questionnaire auto-administré en ligne sur système CAWI (Computer Assisted Web Interview).</p>
	<p>Les interviews ont été réalisées du 1^{er} au 6 mars 2017.</p>
	<p>OpinionWay a réalisé cette enquête en appliquant les procédures et règles de la norme ISO 20252.</p>
	<p>Les résultats de ce sondage doivent être lus en tenant compte des marges d'incertitude : 1,9 à 4,5 points au plus pour un échantillon de 500 répondants.</p>

Toute publication totale ou partielle doit impérativement utiliser la mention complète suivante :

« **Sondage OpinionWay pour La Ligue contre le cancer** »

et aucune reprise de l'enquête ne pourra être dissociée de cet intitulé.

“ LES RESULTATS

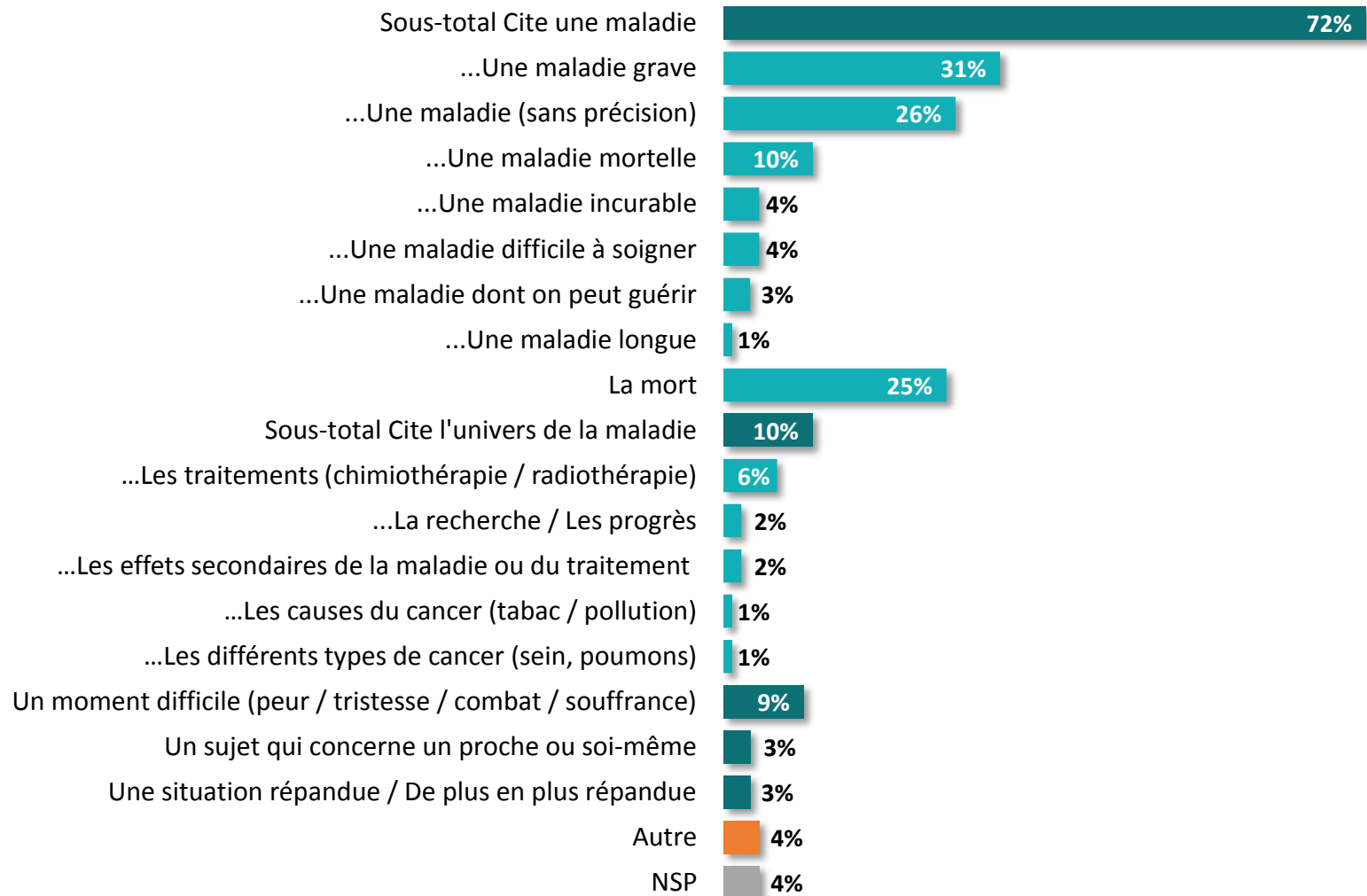
“*opinionway*



La perception du cancer

Q. Pour vous, qu'évoque le cancer ?

Question ouverte – Réponses spontanées





La perception du cancer

Q. Pour vous, qu'évoque le cancer ?

Question ouverte – Réponses spontanées

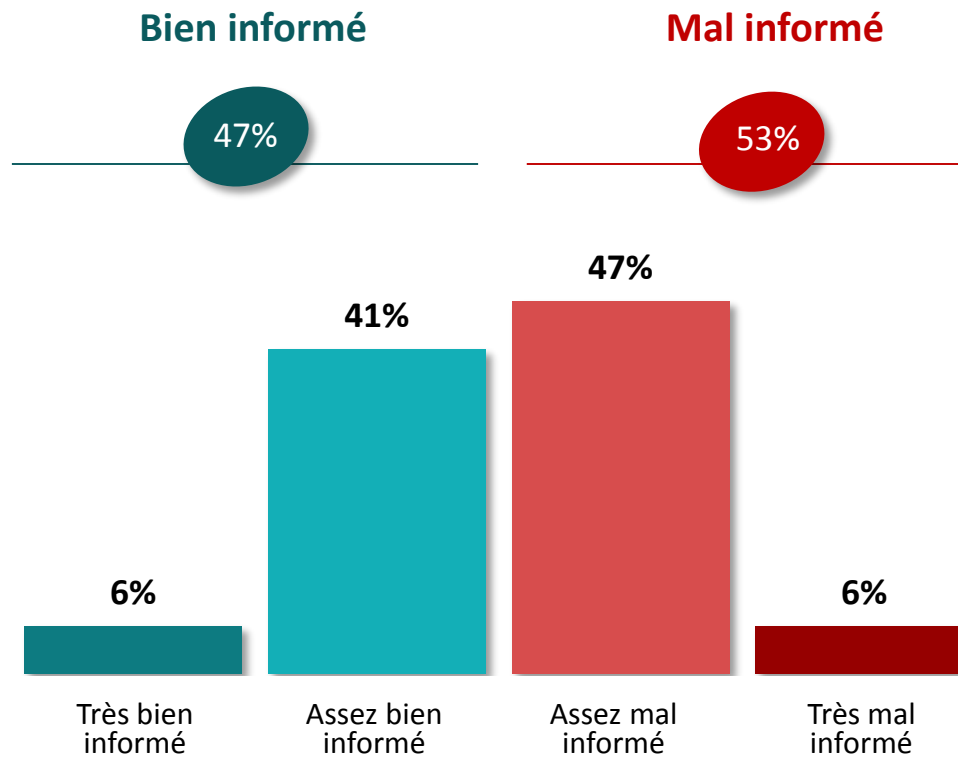


	% TOTAL	Sexe		Âge		CSP du chef de famille		Scolarisé		A peur du cancer		Personne déjà atteinte du cancer dans l'entourage proche	
		Garçon	Fille	16 ans et moins	17 ans et +	CSP+	CSP-	Oui	Non	Oui	Non	Oui	Non
Sous-total Cite une maladie	72%	70%	74%	77%	67%	74%	71%	72%	70%	71%	75%	72%	73%
...Une maladie grave	31%	29%	33%	34%	29%	32%	31%	30%	41%	29%	38%	31%	34%
...Une maladie (sans précision)	26%	26%	26%	29%	23%	27%	27%	27%	15%	26%	25%	25%	32%
...Une maladie mortelle	10%	12%	9%	13%	8%	12%	10%	10%	15%	12%	6%	11%	8%
...Une maladie incurable	4%	2%	5%	3%	5%	5%	2%	4%	2%	5%	1%	4%	4%
...Une maladie difficile à soigner	4%	3%	5%	4%	4%	3%	4%	4%	4%	3%	5%	4%	3%
...Une maladie dont on peut guérir	3%	3%	2%	2%	3%	2%	2%	3%	-	2%	3%	3%	-
...Une maladie longue	1%	2%	1%	1%	1%	1%	1%	1%	2%	1%	2%	2%	1%
La mort	25%	29%	22%	25%	26%	23%	28%	26%	23%	27%	20%	28%	16%
Sous-total Cite l'univers de la maladie	10%	9%	11%	6%	14%	12%	8%	10%	4%	9%	13%	11%	5%
...Les traitements (chimiothérapie / radiothérapie)	6%	6%	6%	3%	8%	6%	5%	6%	-	5%	9%	7%	1%
...La recherche / Les progrès	2%	2%	3%	1%	3%	3%	1%	2%	4%	2%	2%	2%	2%
...Les effets secondaires de la maladie ou du traitement	2%	1%	2%	1%	2%	2%	1%	2%	-	2%	2%	2%	1%
...Les causes du cancer (tabac / pollution)	1%	1%	1%	-	2%	1%	-	1%	-	1%	1%	1%	-
...Les différents types de cancer (sein, poumons)	1%	-	1%	-	1%	2%	-	1%	-	1%	-	1%	-
Un moment difficile (peur / tristesse / combat / souffrance)	9%	7%	11%	6%	11%	8%	7%	8%	13%	9%	6%	10%	5%
Un sujet qui concerne un proche ou soi-même	3%	2%	3%	2%	3%	3%	2%	2%	3%	3%	1%	3%	-
Une situation répandue / De plus en plus répandue	3%	2%	4%	1%	4%	2%	2%	3%	2%	3%	2%	3%	-
Autre	4%	2%	5%	2%	5%	5%	3%	4%	-	3%	4%	3%	5%



Le niveau d'information général sur le cancer

Q. D'une manière générale, estimez-vous être bien ou mal informé sur le cancer ?





Le niveau d'information général sur le cancer

Q. D'une manière générale, estimez-vous être bien ou mal informé sur le cancer ?

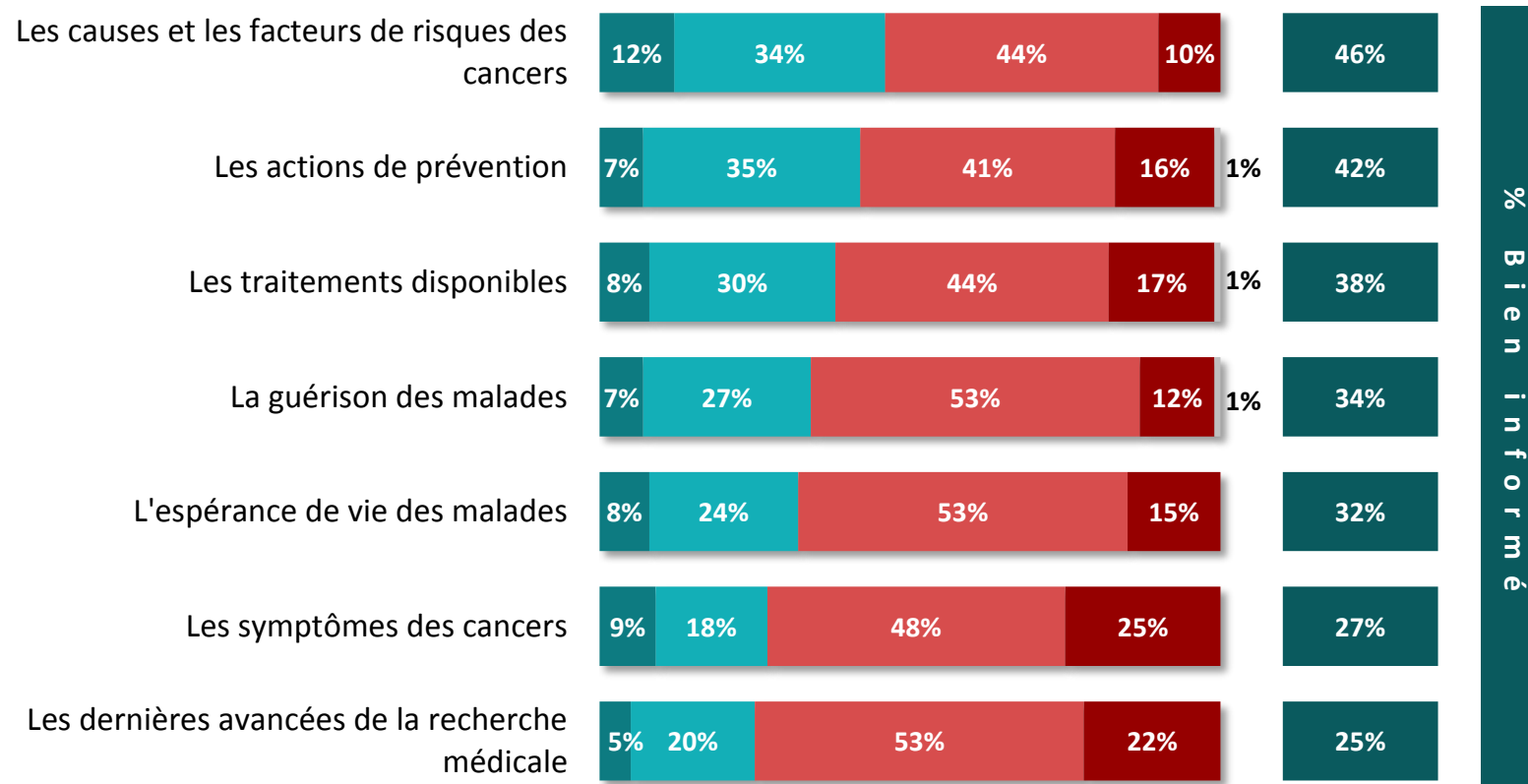


	% TOTAL	Sexe		Âge		CSP du chef de famille		Scolarisé		A peur du cancer		Personne déjà atteinte du cancer dans l'entourage proche	
		Garçon	Fille	16 ans et moins	17 ans et +	CSP+	CSP-	Oui	Non	Oui	Non	Oui	Non
Sous-total Bien informé	47%	46%	48%	45%	49%	47%	41%	45%	61%	48%	45%	48%	41%
Très bien informé	6%	6%	6%	3%	8%	4%	6%	4%	17%	6%	7%	7%	1%
Assez bien informé	41%	40%	42%	42%	41%	43%	35%	41%	44%	42%	38%	41%	40%
Sous-total Mal informé	53%	54%	52%	55%	51%	53%	59%	55%	39%	52%	55%	52%	59%
Assez mal informé	47%	45%	48%	46%	47%	45%	53%	48%	37%	46%	48%	46%	49%
Très mal informé	6%	9%	4%	9%	4%	8%	6%	7%	2%	6%	7%	6%	10%



Le niveau d'information concernant différents aspects de la maladie

Q. Et estimez-vous être bien ou mal informé sur chacun des points suivants concernant le cancer ?



■ Très bien informé
 ■ Assez bien informé
 ■ Assez mal informé
 ■ Très mal informé
 ■ NSP



Le niveau d'information concernant différents aspects de la maladie

Q. Et estimez-vous être bien ou mal informé sur chacun des points suivants concernant le cancer ?

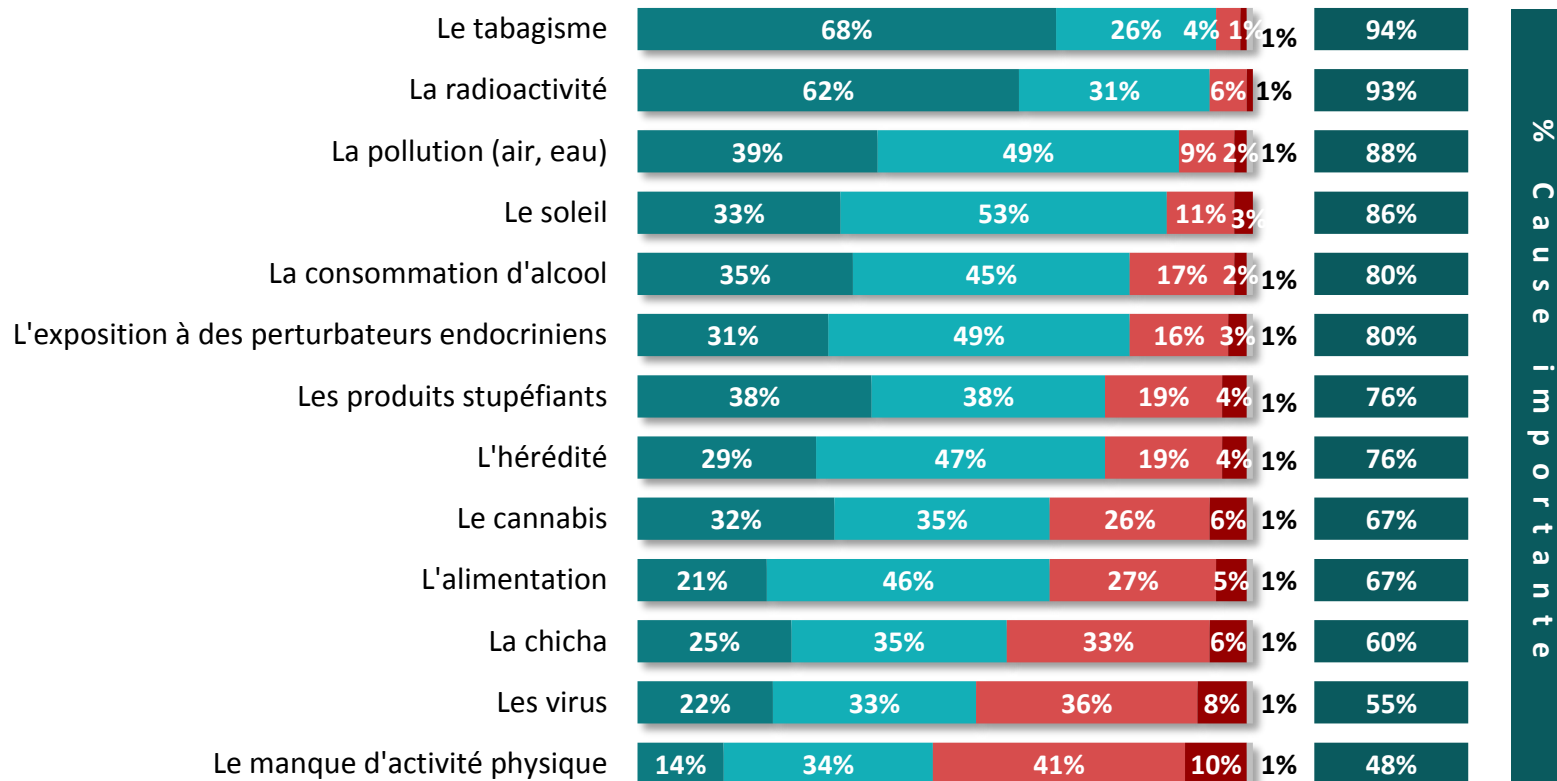


	% Bien informé	Sexe		Âge		CSP du chef de famille		Scolarisé		A peur du cancer		Personne déjà atteinte du cancer dans l'entourage proche	
		Garçon	Fille	16 ans et moins	17 ans et +	CSP+	CSP-	Oui	Non	Oui	Non	Oui	Non
Les causes et les facteurs de risques des cancers	46%	46%	45%	39%	52%	46%	39%	44%	65%	44%	50%	47%	43%
Les actions de prévention	42%	43%	41%	37%	47%	43%	38%	41%	51%	41%	44%	41%	45%
Les traitements disponibles	38%	37%	38%	33%	43%	40%	34%	36%	56%	35%	46%	40%	32%
La guérison des malades	34%	33%	35%	30%	38%	36%	28%	33%	51%	31%	42%	35%	32%
L'espérance de vie des malades	32%	31%	33%	27%	38%	32%	26%	30%	55%	30%	40%	33%	29%
Les symptômes des cancers	27%	26%	27%	23%	30%	26%	22%	25%	47%	26%	29%	27%	26%
Les dernières avancées de la recherche médicale	25%	28%	24%	25%	26%	26%	23%	24%	44%	25%	26%	27%	21%



Les facteurs de risques jugés les plus importants

Q. Selon vous, chacune des causes suivantes est-elle importante ou pas importante dans le développement d'un cancer ?



Une cause très importante

Une cause plutôt importante

Une cause plutôt pas importante

Une cause pas importante du tout

NSP

% Cause importante



Les facteurs de risques jugés les plus importants

Q. Selon vous, chacune des causes suivantes est-elle importante ou pas importante dans le développement d'un cancer ?



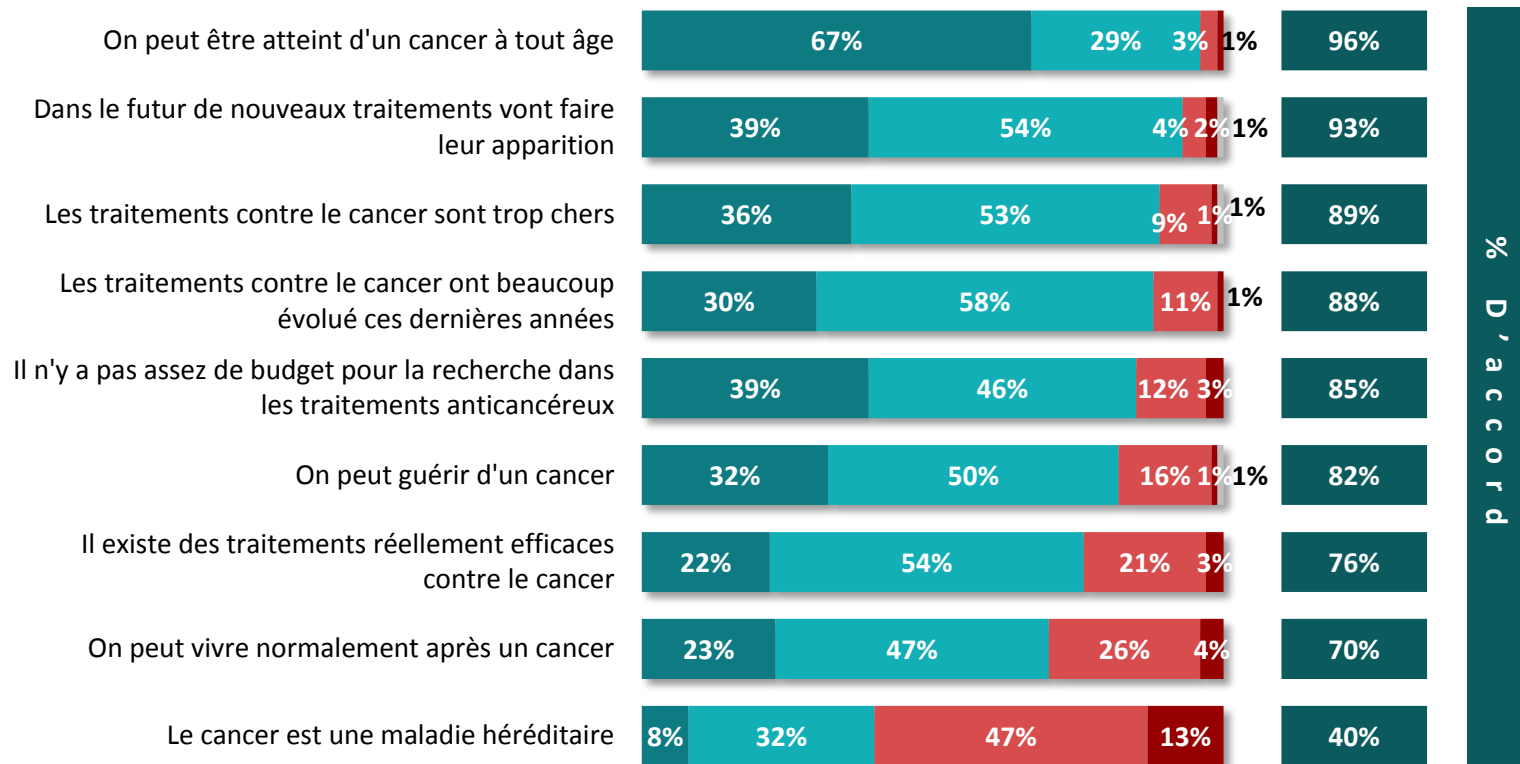
	% Cause importante	Sexe		Âge		CSP du chef de famille		Scolarisé		A peur du cancer		Personne déjà atteinte du cancer dans l'entourage proche	
		Garçon	Fille	16 ans et moins	17 ans et +	CSP+	CSP-	Oui	Non	Oui	Non	Oui	Non
Le tabagisme	94%	94%	95%	95%	94%	93%	97%	94%	98%	98%	86%	96%	90%
La radioactivité	93%	94%	91%	94%	91%	94%	93%	92%	92%	94%	88%	93%	92%
La pollution (air, eau)	88%	89%	87%	90%	86%	89%	87%	88%	92%	90%	83%	88%	91%
Le soleil	86%	88%	85%	88%	85%	85%	88%	87%	89%	87%	85%	87%	85%
La consommation d'alcool	80%	79%	82%	85%	76%	78%	85%	80%	88%	84%	71%	84%	71%
L'exposition à des perturbateurs endocriniens	80%	78%	83%	79%	81%	84%	78%	81%	72%	82%	76%	82%	76%
Les produits stupéfiants	76%	78%	75%	80%	73%	70%	81%	76%	85%	80%	67%	79%	71%
L'hérédité	76%	75%	77%	75%	77%	77%	76%	76%	83%	78%	71%	79%	71%
Le cannabis	67%	66%	66%	68%	64%	58%	73%	65%	81%	68%	60%	68%	62%
L'alimentation	67%	72%	63%	68%	66%	67%	66%	67%	66%	68%	64%	68%	67%
La chicha	60%	58%	61%	59%	60%	55%	65%	60%	61%	61%	55%	62%	56%
Les virus	55%	54%	55%	53%	56%	53%	56%	54%	60%	54%	56%	53%	62%
Le manque d'activité physique	48%	54%	43%	53%	43%	48%	51%	48%	51%	51%	41%	50%	47%



Le jugement porté sur différents aspects de la maladie



Q. Etes-vous d'accord ou pas d'accord avec chacune des affirmations suivantes ?



■ Tout à fait d'accord
 ■ Plutôt d'accord
 ■ Plutôt pas d'accord
 ■ Pas d'accord du tout
 ■ NSP



Le jugement porté sur différents aspects de la maladie

Q. Etes-vous d'accord ou pas d'accord avec chacune des affirmations suivantes ?



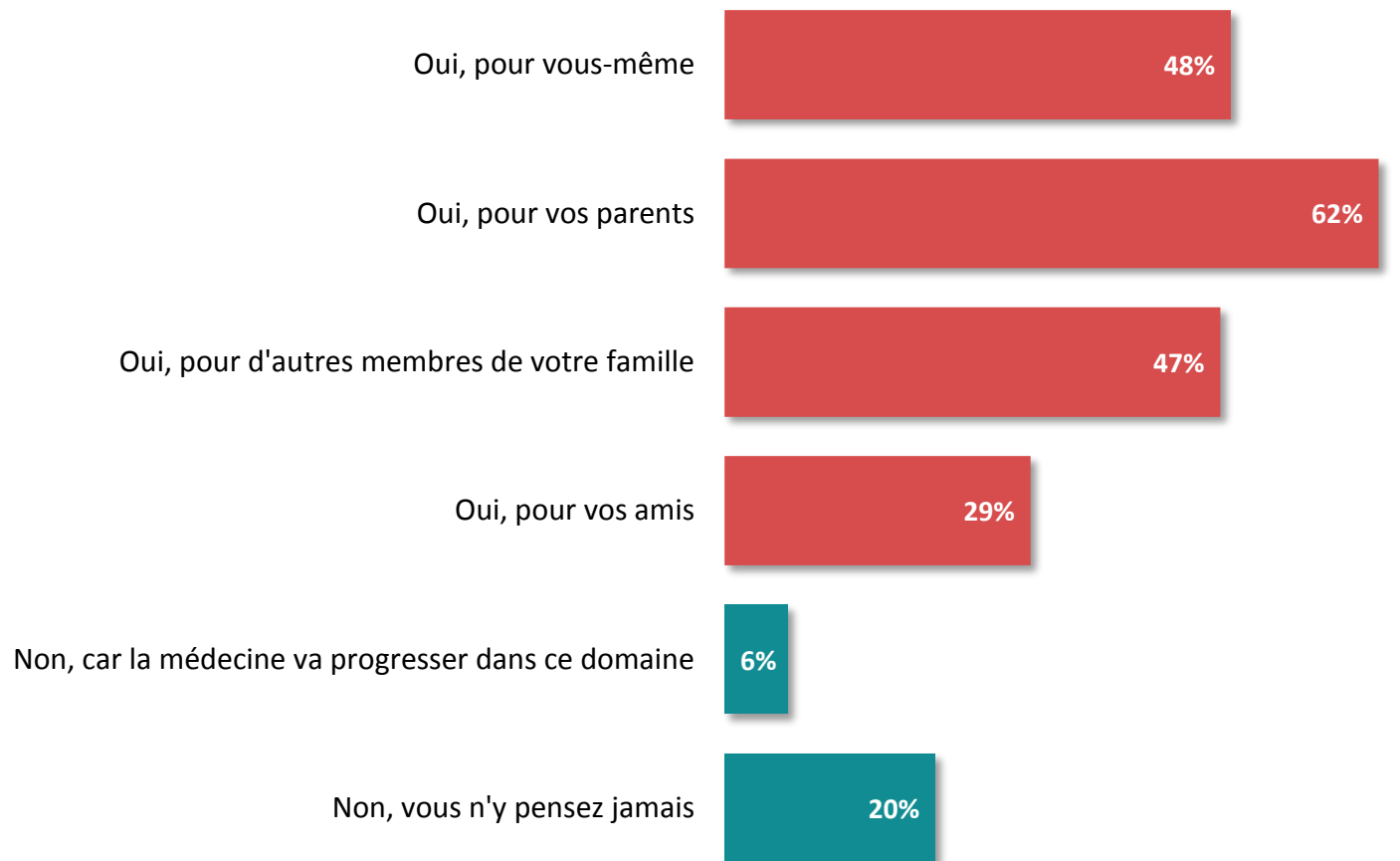
	% D'accord	Sexe		Âge		CSP du chef de famille		Scolarisé		A peur du cancer		Personne déjà atteinte du cancer dans l'entourage proche	
		Garçon	Fille	16 ans et moins	17 ans et +	CSP+	CSP-	Oui	Non	Oui	Non	Oui	Non
On peut être atteint d'un cancer à tout âge	96%	94%	97%	96%	96%	96%	96%	95%	98%	96%	95%	98%	90%
Dans le futur de nouveaux traitements vont faire leur apparition	93%	93%	93%	92%	95%	94%	94%	93%	92%	93%	94%	93%	92%
Les traitements contre le cancer sont trop chers	89%	89%	89%	90%	88%	87%	91%	89%	92%	89%	89%	90%	88%
Les traitements contre le cancer ont beaucoup évolué ces dernières années	88%	88%	87%	88%	88%	88%	87%	87%	92%	87%	90%	88%	86%
Il n'y a pas assez de budget pour la recherche dans les traitements anticancéreux	85%	84%	87%	84%	87%	84%	90%	85%	91%	88%	77%	86%	83%
On peut guérir d'un cancer	82%	81%	84%	80%	85%	81%	84%	82%	90%	80%	89%	83%	79%
Il existe des traitements réellement efficaces contre le cancer	76%	79%	73%	75%	77%	77%	73%	76%	75%	75%	81%	76%	71%
On peut vivre normalement après un cancer	70%	71%	68%	67%	72%	73%	67%	70%	68%	66%	79%	69%	69%
Le cancer est une maladie héréditaire	40%	41%	39%	42%	37%	38%	41%	39%	57%	42%	36%	41%	36%



La peur du cancer pour soi et ses proches

Q. Avez-vous peur du cancer quand vous pensez à l'avenir ?

Plusieurs réponses « Oui » possibles – Total supérieur à 100%



74% des jeunes ont peur du cancer pour eux-mêmes ou leurs proches



La peur du cancer pour soi et ses proches

Q. Avez-vous peur du cancer quand vous pensez à l'avenir ?

Plusieurs réponses « Oui » possibles – Total supérieur à 100%



	% TOTAL	Sexe		Âge		CSP du chef de famille		Scolarisé		Personne déjà atteinte du cancer dans l'entourage proche	
		Garçon	Fille	16 ans et moins	17 ans et +	CSP+	CSP-	Oui	Non	Oui	Non
Sous-total A peur du cancer	74%	73%	75%	74%	74%	75%	75%	72%	90%	76%	65%
...Oui, pour vous-même	48%	45%	52%	45%	51%	46%	51%	47%	66%	50%	40%
...Oui, pour vos parents	62%	61%	62%	63%	60%	64%	61%	63%	50%	62%	59%
...Oui, pour d'autres membres de votre famille	47%	44%	51%	45%	50%	51%	47%	45%	67%	49%	42%
...Oui, pour vos amis	29%	25%	33%	29%	29%	30%	30%	29%	34%	31%	22%
Sous-total N'a pas peur	26%	27%	25%	26%	26%	25%	25%	28%	10%	24%	35%
...Non, car la médecine va progresser dans ce domaine	6%	6%	5%	6%	5%	5%	5%	6%	2%	6%	4%
...Non, vous n'y pensez jamais	20%	22%	19%	20%	21%	19%	20%	22%	8%	18%	31%



“opinionway

15 place de la République 75003 Paris

*« Permettre à nos clients de comprendre de manière simple et rapide leur environnement actuel et futur,
pour mieux décider aujourd’hui, agir demain et imaginer après-demain. »*