

“opinionway” pour



Les Français et la présidence de Valéry Giscard d'Estaing

Mai 2024





La méthodologie



“ La méthodologie de l'enquête



Echantillon de **1 019 personnes, représentatif** de la population française âgée de 18 ans et plus.

L'échantillon a été constitué selon la **méthode des quotas**, au regard des critères de sexe, d'âge, de catégorie socioprofessionnelle, de catégorie d'agglomération et de région de résidence.



L'échantillon a été interrogé par **questionnaire auto-administré en ligne sur système CAWI** (Computer Assisted Web Interview).



Les interviews ont été réalisées **les 10 et 11 avril 2024**.
Pour les remercier de leur participation, les panélistes ont touché des incentives ou ont fait un don à l'association proposée de leur choix.



OpinionWay a réalisé cette enquête en appliquant les procédures et règles de la **norme ISO 20252**



Les résultats de ce sondage doivent être lus en tenant compte des marges d'incertitude : 1,4 à 3,1 points au plus pour un échantillon de 1000 répondants.



Toute publication totale ou partielle doit impérativement utiliser la mention complète suivante :

« Sondage OpinionWay pour la Fondation Valéry Giscard d'Estaing »

et aucune reprise de l'enquête ne pourra être dissociée de cet intitulé.



Le profil de l'échantillon



“ Le profil de l'échantillon

Population française âgée de 18 ans et plus.

Source : **INSEE**



	Sexe	%
	Hommes	48%
	Femmes	52%



	Age	%
	18 à 24 ans	10%
	25 à 34 ans	15%
	35 à 49 ans	24%
	50 à 64 ans	24%
	65 ans et plus	27%



	Région	%
	Ile-de-France	19%
	Nord-ouest	23%
	Nord-est	22%
	Sud-ouest	11%
	Sud-est	25%



	Activité professionnelle	%
	Catégories socioprofessionnelles supérieures	29%
	Agriculteurs / Artisans / Commerçants / Chefs d'entreprise	4%
	Professions libérales / Cadres	10%
	Professions intermédiaires	15%
	Catégories populaires	29%
	Employés	17%
	Ouvriers	12%
	Inactifs	42%
	Retraités	28%
	Autres inactifs	14%



	Taille d'agglomération	%
	Une commune rurale	21%
	De 2000 à 19 999 habitants	18%
	De 20 000 à 99 999 habitants	14%
	100 000 habitants et plus	30%
	Agglomération parisienne	17%



Les résultats





La connaissance des dates du mandat présidentiel de VGE



1019 personnes

Q. Savez-vous en quelle année Valéry Giscard d'Estaing... ?

Question ouverte numérique – Réponses spontanées

51% connaissent la durée du mandat du VGE

46% connaissent les dates du mandat de VGE

...a été élu président de la République

1974

50%

23%

27%

...a terminé son mandat de président de la République

1981

51%

20%

29%

● Donne la bonne réponse

● Donne une mauvaise réponse

● Ne donne aucune réponse



La connaissance des dates du mandat présidentiel de VGE



Q. Savez-vous en quelle année Valéry Giscard d'Estaing... ?

Question ouverte numérique – Réponses spontanées

	% Bonne réponse	Sexe		Âge					Statut		
		Homme	Femme	18-24 ans	25-34 ans	35-49 ans	50-64 ans	65 ans et plus	CSP +	CSP -	Inactif
... <u>a été élu</u> président de la République	50%	61%	40%	44%	25%	48%	59%	59%	56%	38%	54%
... <u>a terminé son mandat</u> de président de la République	51%	63%	41%	43%	20%	53%	61%	60%	56%	41%	55%
<i>Total Connaissent la durée du mandat de VGE</i>	51%	63%	41%	47%	23%	51%	61%	60%	54%	39%	58%
<i>Total Connaissent les dates du mandat de VGE</i>	46%	58%	35%	42%	18%	46%	55%	55%	50%	35%	51%



La connaissance des dates du mandat présidentiel de VGE



Q. Savez-vous en quelle année Valéry Giscard d'Estaing... ?

Question ouverte numérique – Réponses spontanées

	% Bonne réponse	Proximité partisane						
		France insoumise	Parti socialiste	Europe écologie - Les Verts	Majorité présidentielle	Les Républicains	Rassemblement national	Aucune
...a été élu président de la République	50%	51%	56%	58%	60%	47%	45%	46%
...a terminé son mandat de président de la République	51%	53%	61%	57%	58%	52%	45%	48%
Total Connaissent la durée du mandat de VGE	51%	58%	56%	59%	59%	61%	45%	49%
Total Connaissent les dates du mandat de VGE	46%	47%	51%	51%	53%	43%	40%	44%

“ L'image de Valéry Giscard d'Estaing en tant que Président

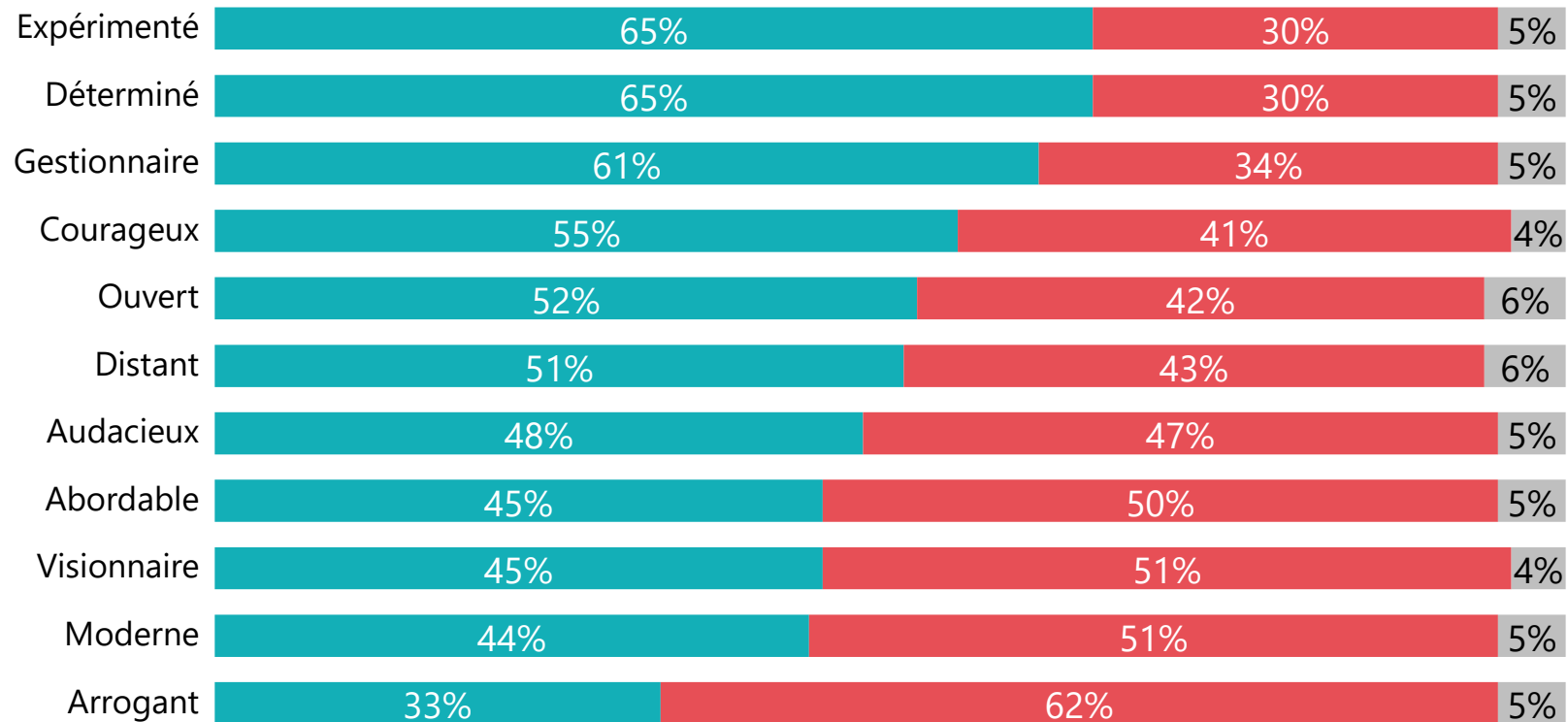


1019 personnes

Q. Pour vous, chacun des adjectifs suivants correspond-t-il à la figure de Valéry Giscard d'Estaing en tant que président de la République ?

87% citent au moins un adjectif positif

57% citent au moins un adjectif négatif



● Oui ● Non ● NSP



L'image de Valéry Giscard d'Estaing en tant que Président



Q. Pour vous, chacun des adjectifs suivants correspond-t-il à la figure de Valéry Giscard d'Estaing en tant que président de la République ?

	% Oui	Sexe		Âge					Statut		
		Homme	Femme	18-24 ans	25-34 ans	35-49 ans	50-64 ans	65 ans et plus	CSP +	CSP -	Inactif
Sous-total Adjectif positif	87%	91%	83%	81%	78%	85%	89%	93%	90%	84%	87%
Expérimenté	65%	68%	62%	61%	58%	59%	73%	68%	69%	60%	65%
Déterminé	65%	66%	64%	52%	60%	63%	71%	68%	67%	64%	63%
Gestionnaire	61%	66%	57%	63%	57%	57%	63%	67%	65%	59%	62%
Courageux	55%	58%	51%	47%	52%	54%	55%	59%	56%	57%	52%
Ouvert	52%	53%	51%	43%	51%	52%	53%	54%	52%	55%	49%
Audacieux	48%	50%	45%	52%	52%	45%	43%	50%	47%	50%	46%
Abordable	45%	44%	47%	35%	48%	46%	45%	48%	45%	49%	43%
Visionnaire	45%	47%	42%	54%	49%	43%	43%	42%	42%	48%	44%
Moderne	44%	53%	36%	31%	40%	41%	36%	62%	42%	36%	51%
Sous-total Adjectif négatif	57%	62%	53%	40%	45%	57%	64%	64%	64%	49%	58%
Distant	51%	57%	46%	32%	39%	48%	59%	62%	58%	42%	54%
Arrogant	33%	35%	31%	30%	28%	30%	36%	37%	33%	27%	37%



L'image de Valéry Giscard d'Estaing en tant que Président



1019 personnes

Q. Pour vous, chacun des adjectifs suivants correspond-t-il à la figure de Valéry Giscard d'Estaing en tant que président de la République ?

	% Oui	Proximité partisane						
		France insoumise	Parti socialiste	Europe écologie - Les Verts	Majorité présidentielle	Les Républicains	Rassemblement national	Aucune
Sous-total Adjectif positif	87%	83%	83%	87%	96%	100%	89%	84%
Expérimenté	65%	52%	61%	61%	75%	90%	69%	61%
Déterminé	65%	54%	61%	48%	71%	86%	71%	63%
Gestionnaire	61%	39%	56%	58%	76%	84%	63%	59%
Courageux	55%	34%	50%	57%	69%	79%	61%	52%
Ouvert	52%	43%	45%	37%	58%	80%	62%	48%
Audacieux	48%	34%	45%	54%	59%	67%	60%	41%
Abordable	45%	35%	34%	35%	52%	69%	61%	43%
Visionnaire	45%	42%	35%	40%	59%	61%	54%	37%
Moderne	44%	27%	51%	41%	61%	61%	46%	38%
Sous-total Adjectif négatif	57%	69%	74%	66%	67%	45%	47%	53%
Distant	51%	58%	67%	59%	66%	42%	42%	48%
Arrogant	33%	43%	34%	43%	36%	19%	23%	32%

“ L'héritage politique de Valéry Giscard d'Estaing



Q. Êtes-vous d'accord ou pas d'accord avec chacune des affirmations suivantes concernant le bilan de Valéry Giscard d'Estaing comme président de la République ?

D'accord

Valéry Giscard d'Estaing a fait progresser la France



63%

L'empreinte de Valéry Giscard d'Estaing est encore visible en France aujourd'hui



51%

● Tout à fait d'accord ● Plutôt d'accord ● Plutôt pas d'accord ● Pas du tout d'accord ● NSP

“ L'héritage politique de Valéry Giscard d'Estaing



Q. Êtes-vous d'accord ou pas d'accord avec chacune des affirmations suivantes concernant le bilan de Valéry Giscard d'Estaing comme président de la République ?

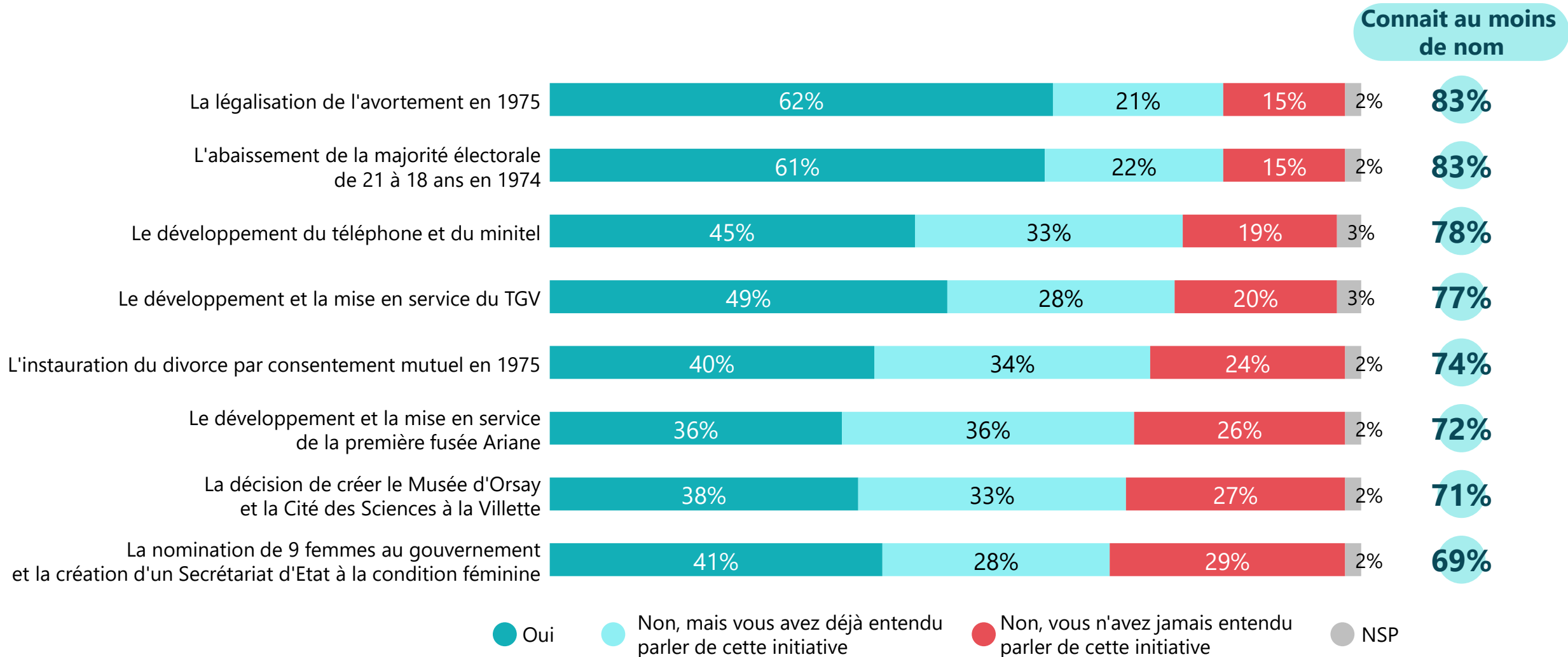
	% D'accord	Sexe		Âge					Statut		
		Homme	Femme	18-24 ans	25-34 ans	35-49 ans	50-64 ans	65 ans et plus	CSP +	CSP -	Inactif
Valéry Giscard d'Estaing a fait progresser la France	63%	63%	63%	64%	71%	54%	67%	63%	64%	63%	61%
L'empreinte de Valéry Giscard d'Estaing est encore visible en France aujourd'hui	51%	53%	50%	54%	57%	46%	50%	53%	50%	56%	49%

	% D'accord	Proximité partisane						
		France insoumise	Parti socialiste	Europe écologie / Les Verts	Majorité présidentielle	Les Républicains	Rassemblement national	Aucune
Valéry Giscard d'Estaing a fait progresser la France	63%	46%	61%	60%	75%	82%	69%	61%
L'empreinte de Valéry Giscard d'Estaing est encore visible en France aujourd'hui	51%	42%	56%	56%	63%	64%	57%	44%

“ La notoriété des initiatives du mandat de VGE (1/2)



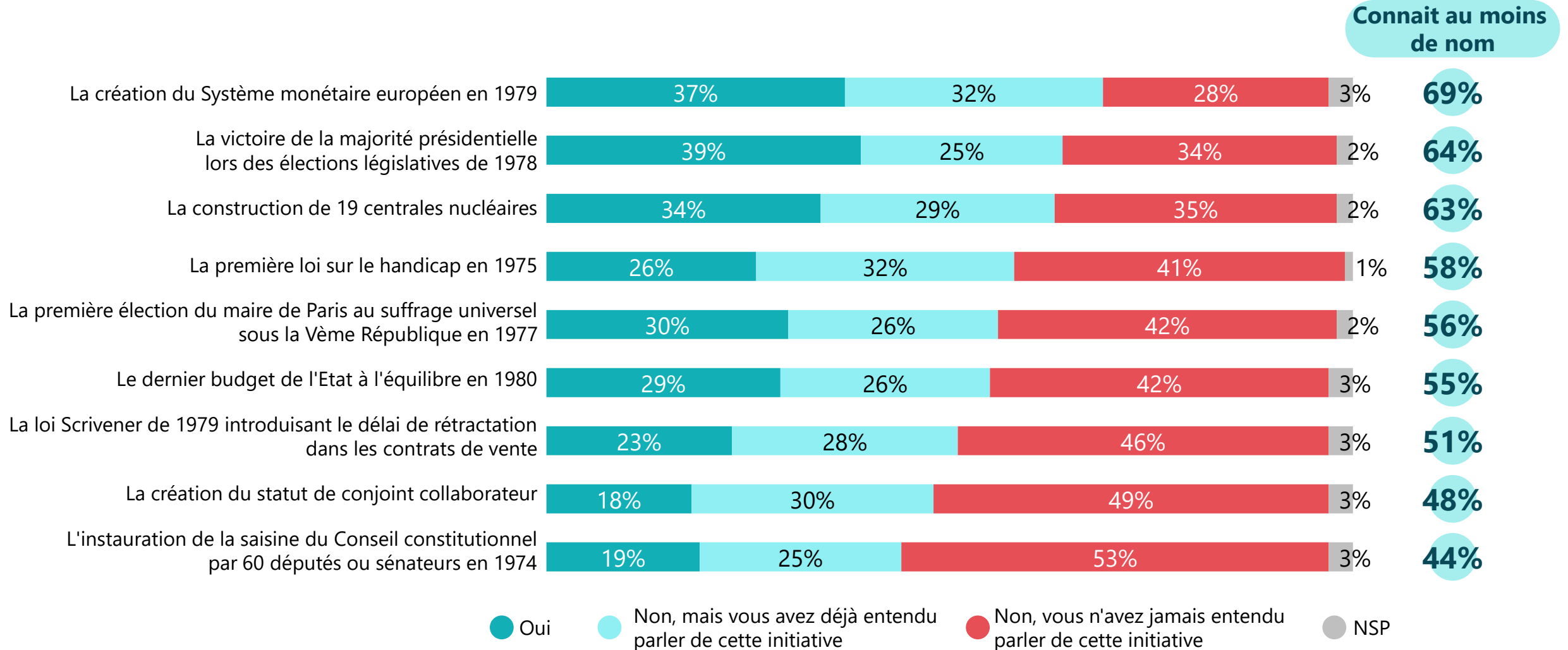
Q. Saviez-vous que chacune des initiatives suivantes a été prise durant le mandat de Valéry Giscard d'Estaing comme président de la République ?



“ La notoriété des initiatives du mandat de VGE (2/2)



Q. Saviez-vous que chacune des initiatives suivantes a été prise durant le mandat de Valéry Giscard d'Estaing comme président de la République ?



“ La notoriété des initiatives du mandat de VGE (1/2)



Q. Saviez-vous que chacune des initiatives suivantes a été prise durant le mandat de Valéry Giscard d'Estaing comme président de la République ?

	% Connait au moins de nom	Sexe		Âge					Statut		
		Homme	Femme	18-24 ans	25-34 ans	35-49 ans	50-64 ans	65 ans et plus	CSP +	CSP -	Inactif
La légalisation de l'avortement en 1975	83%	84%	82%	84%	70%	74%	88%	94%	81%	76%	91%
L'abaissement de la majorité électorale de 21 à 18 ans en 1974	83%	87%	80%	80%	71%	73%	88%	95%	85%	72%	91%
Le développement du téléphone et du minitel	78%	81%	76%	81%	68%	65%	85%	90%	79%	68%	85%
Le développement et la mise en service du TGV	77%	82%	72%	75%	68%	66%	83%	87%	79%	67%	83%
L'instauration du divorce par consentement mutuel en 1975	74%	75%	73%	78%	71%	64%	71%	86%	70%	68%	81%
Le développement et la mise en service de la première fusée Ariane	72%	76%	68%	76%	64%	61%	76%	82%	69%	67%	79%
La décision de créer le Musée d'Orsay et la Cité des Sciences à la Villette	71%	75%	67%	76%	60%	63%	70%	83%	69%	64%	78%
La nomination de 9 femmes au gouvernement et la création d'un Secrétariat d'Etat à la condition féminine	69%	70%	67%	70%	61%	55%	69%	84%	66%	57%	79%

“ La notoriété des initiatives du mandat de VGE (2/2)



Q. Saviez-vous que chacune des initiatives suivantes a été prise durant le mandat de Valéry Giscard d'Estaing comme président de la République ?

	% Connait au moins de nom	Sexe		Âge					Statut		
		Homme	Femme	18-24 ans	25-34 ans	35-49 ans	50-64 ans	65 ans et plus	CSP +	CSP -	Inactif
La création du Système monétaire européen en 1979	69%	77%	60%	76%	53%	60%	68%	82%	69%	58%	77%
La victoire de la majorité présidentielle lors des élections législatives de 1978	64%	69%	59%	77%	56%	53%	58%	78%	58%	55%	74%
La construction de 19 centrales nucléaires	63%	70%	56%	62%	55%	57%	62%	73%	65%	54%	68%
La première loi sur le handicap en 1975	58%	58%	57%	58%	52%	54%	50%	71%	54%	53%	63%
La première élection du maire de Paris au suffrage universel sous la Vème République en 1977	56%	58%	55%	55%	56%	48%	52%	68%	58%	49%	60%
Le dernier budget de l'Etat à l'équilibre en 1980	55%	61%	50%	62%	51%	44%	54%	67%	51%	49%	64%
La loi Scrivener de 1979 introduisant le délai de rétractation dans les contrats de vente	51%	55%	47%	42%	43%	43%	49%	68%	52%	43%	57%
La création du statut de conjoint collaborateur	48%	52%	44%	40%	42%	45%	46%	59%	51%	44%	49%
L'instauration de la saisine du Conseil constitutionnel par 60 députés ou sénateurs en 1974	44%	49%	41%	54%	45%	44%	35%	51%	41%	42%	49%

“ La notoriété des initiatives du mandat de VGE (1/2)



Q. Saviez-vous que chacune des initiatives suivantes a été prise durant le mandat de Valéry Giscard d'Estaing comme président de la République ?

	% Connait au moins de nom	Proximité partisane						
		France insoumise	Parti socialiste	Europe écologie / Les Verts	Majorité présidentielle	Les Républicains	Rassemblement national	Aucune
La légalisation de l'avortement en 1975	83%	83%	86%	93%	95%	95%	84%	74%
L'abaissement de la majorité électorale de 21 à 18 ans en 1974	83%	77%	95%	81%	96%	90%	77%	79%
Le développement du téléphone et du minitel	78%	81%	83%	81%	90%	91%	77%	71%
Le développement et la mise en service du TGV	77%	72%	86%	79%	92%	87%	73%	70%
L'instauration du divorce par consentement mutuel en 1975	74%	76%	75%	87%	89%	85%	74%	66%
Le développement et la mise en service de la première fusée Ariane	72%	63%	73%	72%	86%	91%	67%	67%
La décision de créer le Musée d'Orsay et la Cité des Sciences à la Villette	71%	78%	84%	75%	85%	86%	62%	64%
La nomination de 9 femmes au gouvernement et la création d'un Secrétariat d'Etat à la condition féminine	69%	67%	74%	62%	85%	78%	62%	63%

“ La notoriété des initiatives du mandat de VGE (2/2)



Q. Saviez-vous que chacune des initiatives suivantes a été prise durant le mandat de Valéry Giscard d'Estaing comme président de la République ?

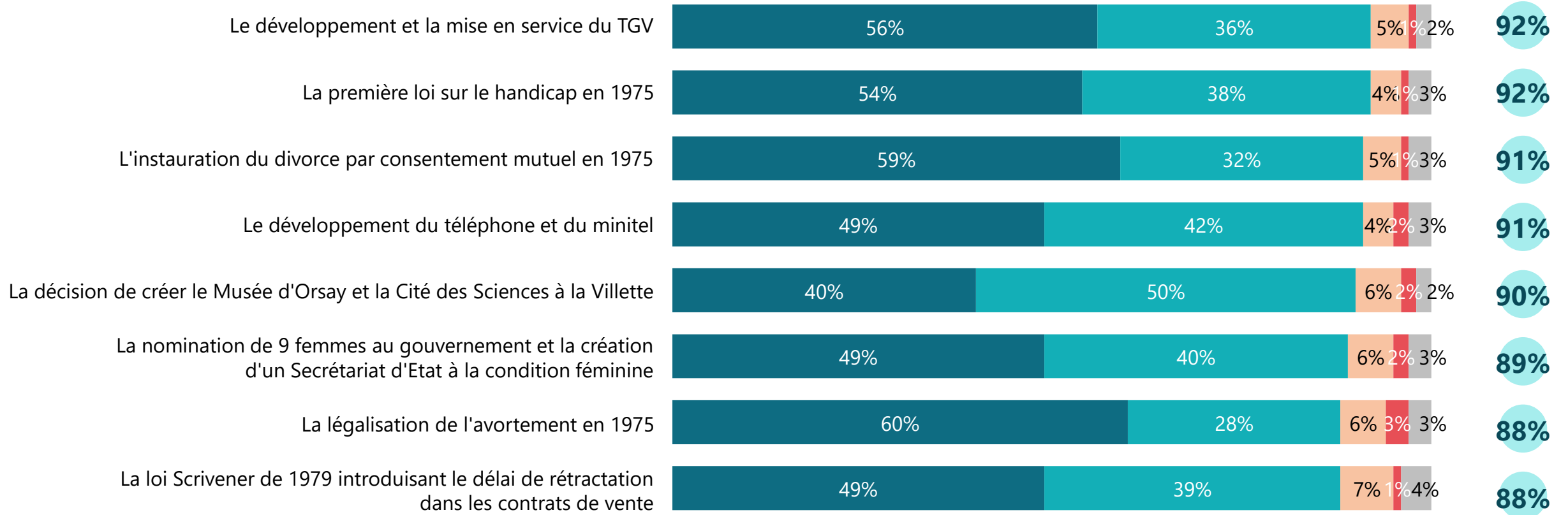
	% Connait au moins de nom	Proximité partisane						
		France insoumise	Parti socialiste	Europe écologie / Les Verts	Majorité présidentielle	Les Républicains	Rassemblement national	Aucune
La création du Système monétaire européen en 1979	69%	63%	75%	71%	79%	71%	56%	56%
La victoire de la majorité présidentielle lors des élections législatives de 1978	64%	55%	83%	51%	81%	71%	55%	56%
La construction de 19 centrales nucléaires	63%	49%	66%	45%	61%	57%	46%	42%
La première loi sur le handicap en 1975	58%	41%	56%	33%	66%	58%	43%	38%
La première élection du maire de Paris au suffrage universel sous la Vème République en 1977	56%	38%	49%	39%	57%	59%	35%	36%
Le dernier budget de l'Etat à l'équilibre en 1980	55%	39%	51%	42%	51%	58%	35%	36%
La loi Scrivener de 1979 introduisant le délai de rétractation dans les contrats de vente	51%	49%	41%	22%	52%	47%	35%	33%
La création du statut de conjoint collaborateur	48%	46%	44%	41%	52%	51%	33%	32%
L'instauration de la saisine du Conseil constitutionnel par 60 députés ou sénateurs en 1974	44%	34%	55%	32%	54%	49%	36%	29%

“ L’opinion sur les initiatives du mandat de VGE (1/2)



Q. Diriez-vous que chacune des réalisations de la présidence de Valéry Giscard d'Estaing était une bonne ou une mauvaise décision ?

Bonne



● Très bonne ● Assez bonne ● Assez mauvaise ● Très mauvaise ● NSP

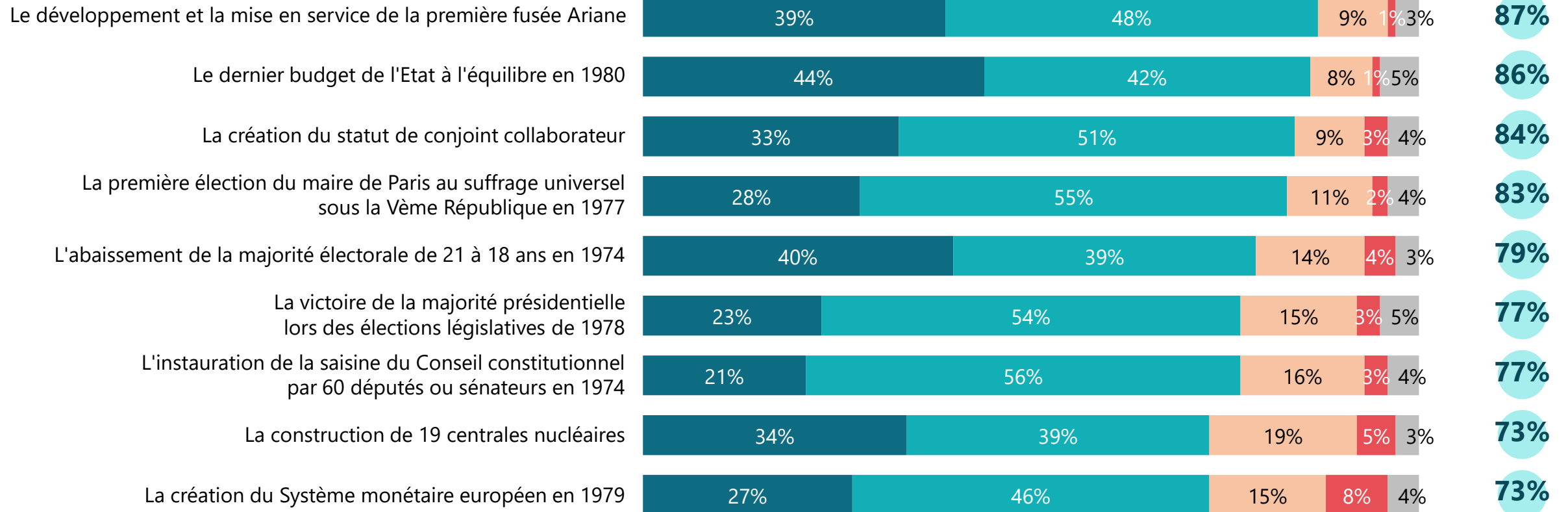
“ L’opinion sur les initiatives du mandat de VGE (2/2)



1019 personnes

Q. Diriez-vous que chacune des réalisations de la présidence de Valéry Giscard d'Estaing était une bonne ou une mauvaise décision ?

Bonne



● Très bonne ● Assez bonne ● Assez mauvaise ● Très mauvaise ● NSP

“ L’opinion sur les initiatives du mandat de VGE (1/2)



Q. Diriez-vous que chacune des réalisations de la présidence de Valéry Giscard d'Estaing était une bonne ou une mauvaise décision ?

	% Bonne	Sexe		Âge					Statut		
		Homme	Femme	18-24 ans	25-34 ans	35-49 ans	50-64 ans	65 ans et plus	CSP +	CSP -	Inactif
Le développement et la mise en service du TGV	92%	92%	91%	84%	88%	89%	92%	97%	92%	89%	92%
La première loi sur le handicap en 1975	92%	95%	89%	89%	83%	90%	95%	97%	93%	90%	92%
L'instauration du divorce par consentement mutuel en 1975	91%	90%	91%	85%	85%	87%	95%	97%	92%	87%	92%
Le développement du téléphone et du minitel	91%	93%	90%	87%	86%	86%	95%	96%	93%	88%	93%
La décision de créer le Musée d'Orsay et la Cité des Sciences à la Villette	90%	91%	89%	87%	86%	90%	90%	94%	90%	89%	91%
La nomination de 9 femmes au gouvernement et la création d'un Secrétariat d'Etat à la condition féminine	89%	90%	88%	91%	86%	86%	90%	93%	89%	88%	90%
La légalisation de l'avortement en 1975	88%	90%	86%	84%	86%	82%	92%	92%	88%	86%	89%
La loi Scrivener de 1979 introduisant le délai de rétractation dans les contrats de vente	88%	90%	86%	75%	77%	85%	92%	95%	88%	86%	88%

“ L’opinion sur les initiatives du mandat de VGE (2/2)



1019 personnes

Q. Diriez-vous que chacune des réalisations de la présidence de Valéry Giscard d'Estaing était une bonne ou une mauvaise décision ?

	% Bonne	Sexe		Âge					Statut		
		Homme	Femme	18-24 ans	25-34 ans	35-49 ans	50-64 ans	65 ans et plus	CSP +	CSP -	Inactif
Le développement et la mise en service de la première fusée Ariane	87%	91%	83%	90%	79%	85%	86%	93%	88%	82%	89%
Le dernier budget de l'Etat à l'équilibre en 1980	86%	89%	83%	69%	78%	84%	89%	95%	90%	81%	86%
La création du statut de conjoint collaborateur	84%	85%	82%	82%	78%	77%	88%	90%	82%	83%	84%
La première élection du maire de Paris au suffrage universel sous la Vème République en 1977	83%	82%	83%	81%	80%	85%	84%	82%	86%	83%	80%
L'abaissement de la majorité électorale de 21 à 18 ans en 1974	79%	81%	79%	85%	81%	80%	80%	76%	84%	78%	77%
La victoire de la majorité présidentielle lors des élections législatives de 1978	77%	76%	78%	81%	73%	77%	83%	74%	78%	80%	76%
L'instauration de la saisine du Conseil constitutionnel par 60 députés ou sénateurs en 1974	77%	78%	75%	67%	75%	76%	74%	82%	80%	75%	74%
La construction de 19 centrales nucléaires	73%	79%	67%	70%	64%	73%	75%	77%	72%	72%	76%
La création du Système monétaire européen en 1979	73%	73%	72%	73%	73%	69%	73%	75%	78%	68%	72%

“ L’opinion sur les initiatives du mandat de VGE (1/2)



Q. Diriez-vous que chacune des réalisations de la présidence de Valéry Giscard d'Estaing était une bonne ou une mauvaise décision ?

	% Bonne	Proximité partisane						
		France insoumise	Parti socialiste	Europe écologie - Les Verts	Majorité présidentielle	Les Républicains	Rassemblement national	Aucune
Le développement et la mise en service du TGV	92%	93%	93%	95%	97%	100%	95%	87%
La première loi sur le handicap en 1975	92%	91%	100%	95%	97%	98%	96%	87%
L'instauration du divorce par consentement mutuel en 1975	91%	91%	99%	91%	97%	97%	94%	87%
Le développement du téléphone et du minitel	91%	97%	96%	90%	98%	94%	94%	89%
La décision de créer le Musée d'Orsay et la Cité des Sciences à la Villette	90%	94%	99%	97%	94%	96%	90%	87%
La nomination de 9 femmes au gouvernement et la création d'un Secrétariat d'Etat à la condition féminine	89%	90%	94%	96%	99%	90%	90%	86%
La légalisation de l'avortement en 1975	88%	88%	97%	89%	94%	92%	89%	86%
La loi Scrivener de 1979 introduisant le délai de rétractation dans les contrats de vente	88%	78%	92%	93%	96%	97%	89%	84%

“ L’opinion sur les initiatives du mandat de VGE (2/2)



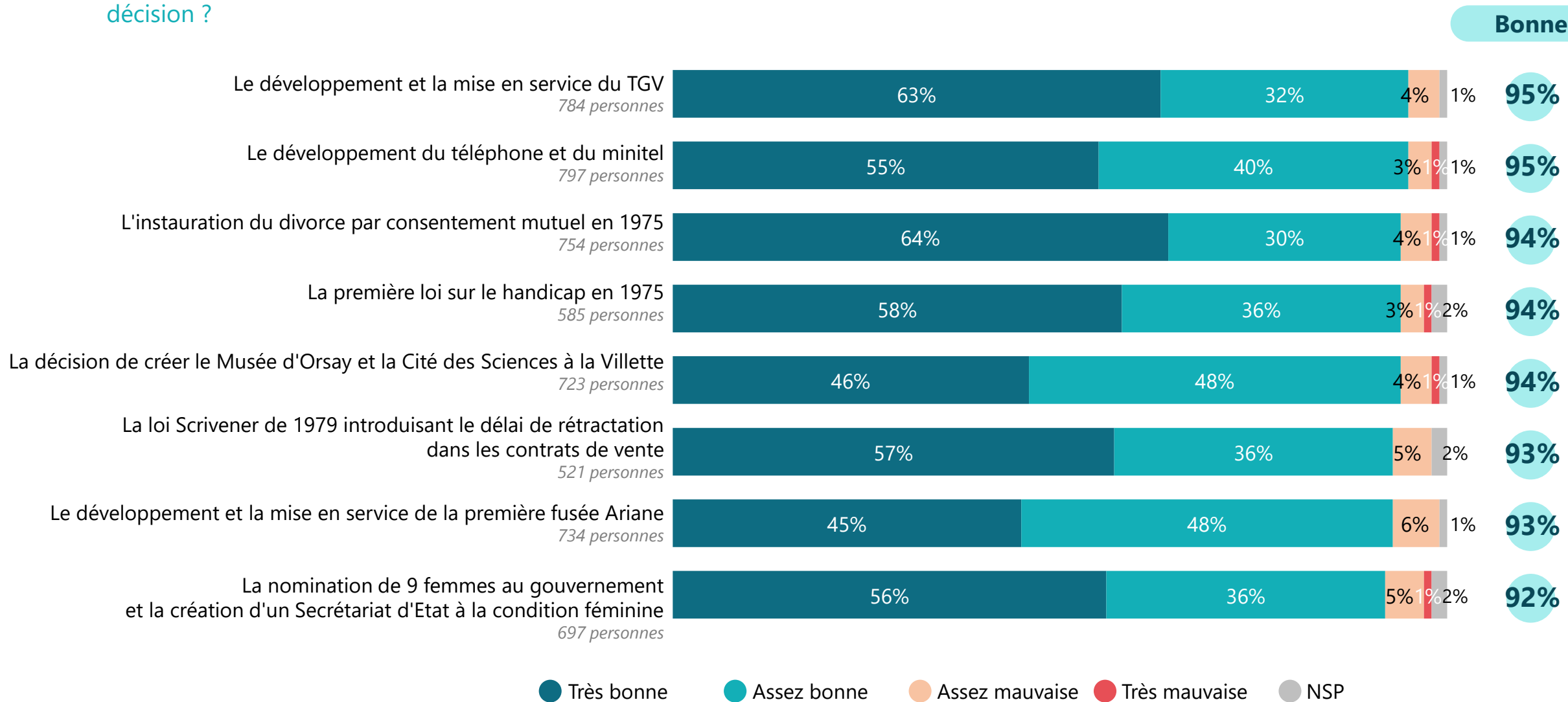
Q. Diriez-vous que chacune des réalisations de la présidence de Valéry Giscard d'Estaing était une bonne ou une mauvaise décision ?

	% Bonne	Proximité partisane						
		France insoumise	Parti socialiste	Europe écologie - Les Verts	Majorité présidentielle	Les Républicains	Rassemblement national	Aucune
Le développement et la mise en service de la première fusée Ariane	87%	89%	92%	93%	95%	97%	90%	80%
Le dernier budget de l'Etat à l'équilibre en 1980	86%	76%	98%	74%	95%	99%	89%	82%
La création du statut de conjoint collaborateur	84%	82%	88%	75%	95%	90%	88%	79%
La première élection du maire de Paris au suffrage universel sous la Vème République en 1977	83%	79%	90%	94%	91%	91%	88%	80%
L'abaissement de la majorité électorale de 21 à 18 ans en 1974	79%	88%	81%	92%	83%	73%	82%	79%
La victoire de la majorité présidentielle lors des élections législatives de 1978	77%	63%	77%	80%	88%	92%	87%	74%
L'instauration de la saisine du Conseil constitutionnel par 60 députés ou sénateurs en 1974	77%	72%	89%	78%	88%	86%	74%	72%
La construction de 19 centrales nucléaires	73%	57%	83%	60%	88%	80%	85%	66%
La création du Système monétaire européen en 1979	73%	66%	89%	86%	93%	71%	67%	71%

“ L’opinion sur les initiatives du mandat de VGE (1/2)

Réponses des personnes ayant entendu parler de chaque mesure

Q. Diriez-vous que chacune des réalisations de la présidence de Valéry Giscard d'Estaing était une bonne ou une mauvaise décision ?

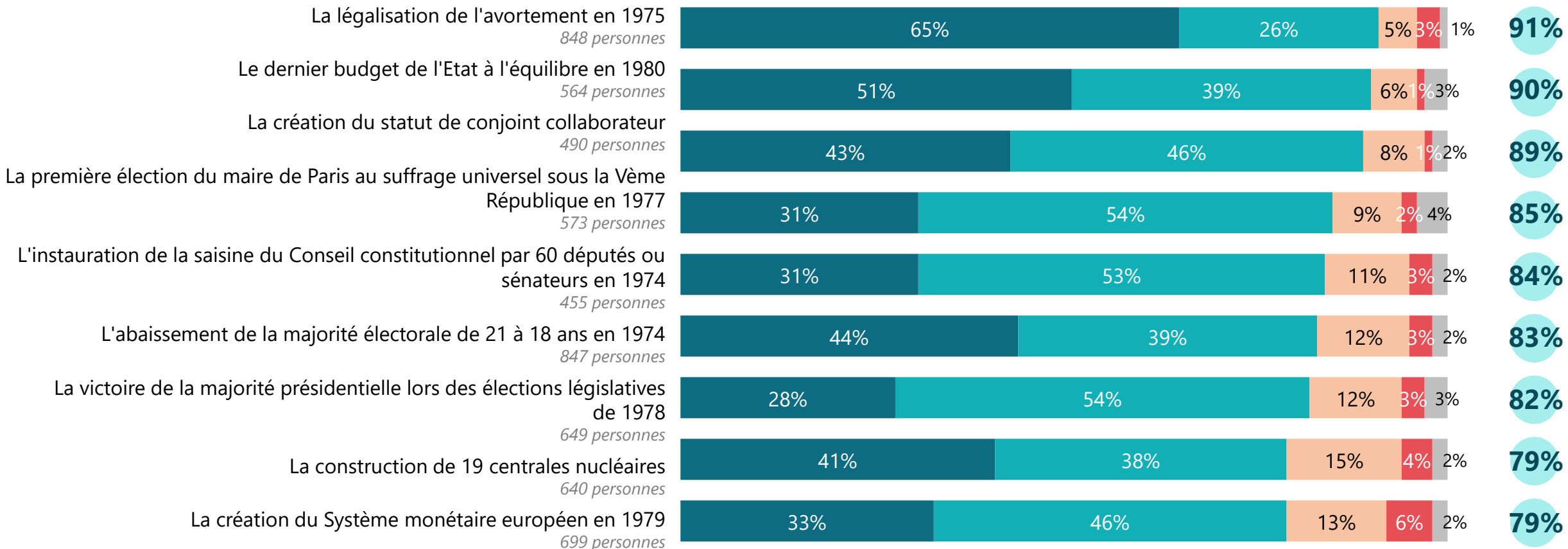


“ L’opinion sur les initiatives du mandat de VGE (2/2)

Réponses des personnes ayant entendu parler de chaque mesure

Q. Diriez-vous que chacune des réalisations de la présidence de Valéry Giscard d'Estaing était une bonne ou une mauvaise décision ?

Bonne



● Très bonne ● Assez bonne ● Assez mauvaise ● Très mauvaise ● NSP

L'opinion sur les initiatives du mandat de VGE

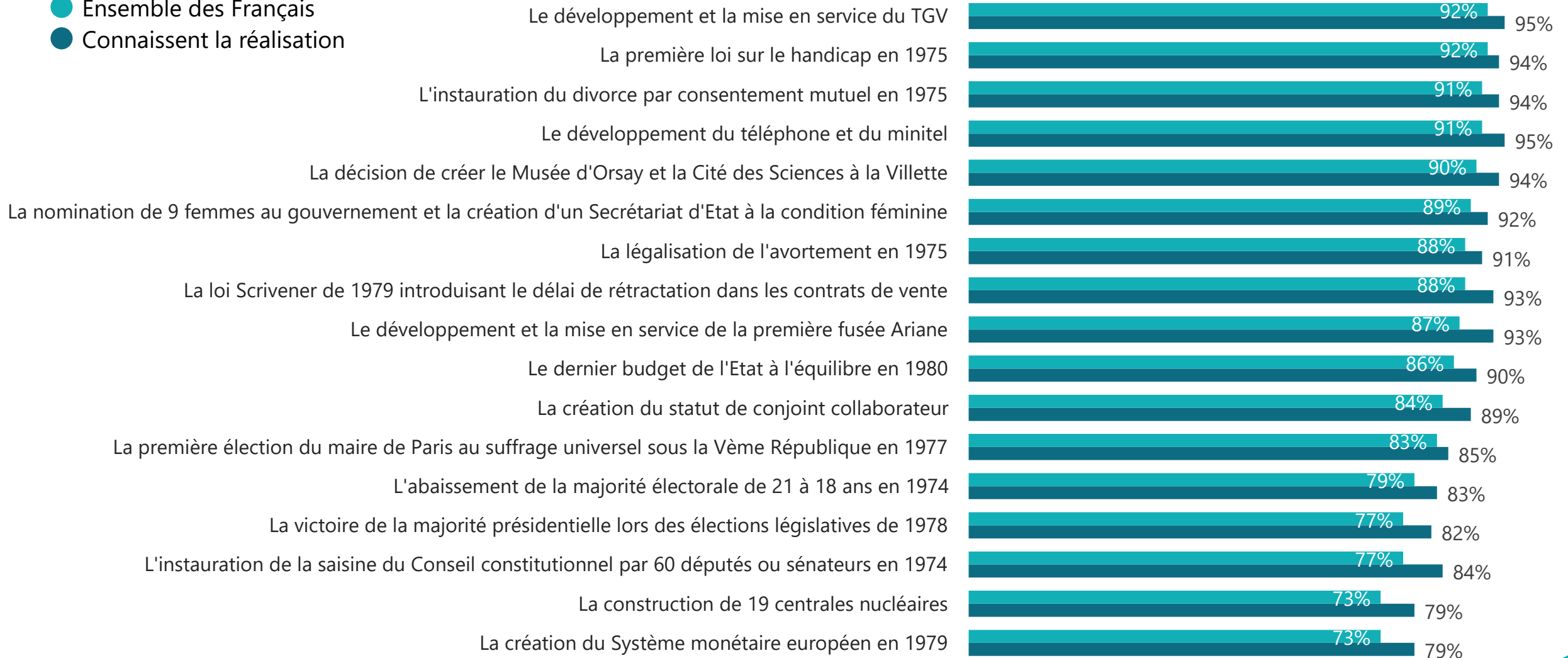
Récapitulatif selon le niveau de connaissance - % Bonne décision



1019 personnes

Q. Diriez-vous que chacune des réalisations de la présidence de Valéry Giscard d'Estaing était une bonne ou une mauvaise décision ?

- Ensemble des Français
- Connaissent la réalisation



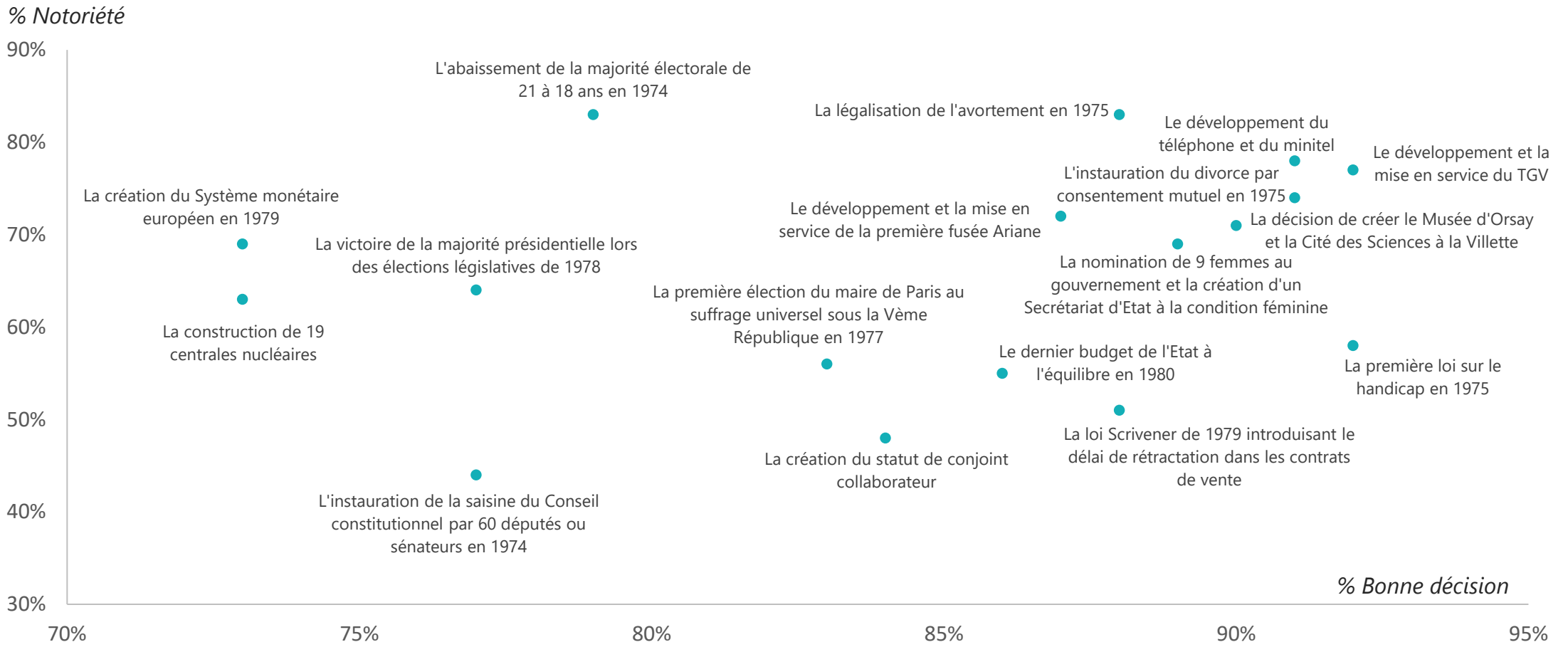
Le regard sur les initiatives du mandat de VGE

Récapitulatif de leur notoriété et de leur perception



Q. Saviez-vous que chacune des initiatives suivantes a été prise durant le mandat de Valéry Giscard d'Estaing comme président de la République ?

Q. Diriez-vous que chacune des réalisations de la présidence de Valéry Giscard d'Estaing était une bonne ou une mauvaise décision ?





RENDRE LE MONDE INTELLIGIBLE POUR AGIR AUJOURD'HUI ET IMAGINER DEMAIN

WE ARE DIGITAL !

Fondé en 2000 sur cette idée radicalement innovante pour l'époque, OpinionWay a été précurseur dans le renouvellement des pratiques de la profession des études marketing et d'opinion.

Forte d'une croissance continue depuis sa création, l'entreprise n'a eu de cesse de s'ouvrir vers de nouveaux horizons pour mieux adresser toutes les problématiques marketing et sociétales, en intégrant à ses méthodologies le Social Média Intelligence, l'exploitation de la smart data, les dynamiques créatives de co-construction, les approches communautaires et le storytelling.

Aujourd'hui OpinionWay poursuit sa dynamique de croissance en s'implantant géographiquement sur des zones à fort potentiel que sont l'Europe de l'Est et l'Afrique.

C'est la mission qui anime les collaborateurs d'OpinionWay et qui fonde la relation qu'ils tissent avec leurs clients.

Le plaisir ressenti à apporter les réponses aux questions qu'ils se posent, à réduire l'incertitude sur les décisions à prendre, à tracker les insights pertinents et à co-construire les solutions d'avenir, nourrit tous les projets sur lesquels ils interviennent.

Cet enthousiasme associé à un véritable goût pour l'innovation et la transmission expliquent que nos clients expriment une haute satisfaction après chaque collaboration - 8,9/10, et un fort taux de recommandation – 3,88/4.

Le plaisir, l'engagement et la stimulation intellectuelle sont les trois mantras de nos interventions.





RESTONS CONNECTÉS !

www.opinion-way.com



Envie d'aller plus loin ?

Recevez chaque semaine nos derniers résultats d'études dans votre boîte mail en vous abonnant à notre

[newsletter !](#)

“*opinionway*”

15 place de la République
75003 Paris

PARIS
CASABLANCA
ALGER
VARSOVIE
ABIDJAN

Votre contact

Frédéric Micheau

Directeur général adjoint
Directeur du Pôle opinion

fmicheau@opinion-way.com