

“opinionway pour



La France, Terre d'Accueil pour les Chercheurs

Conférence de Presse – 27 Janvier 2022



ESOMAR²²
Corporate



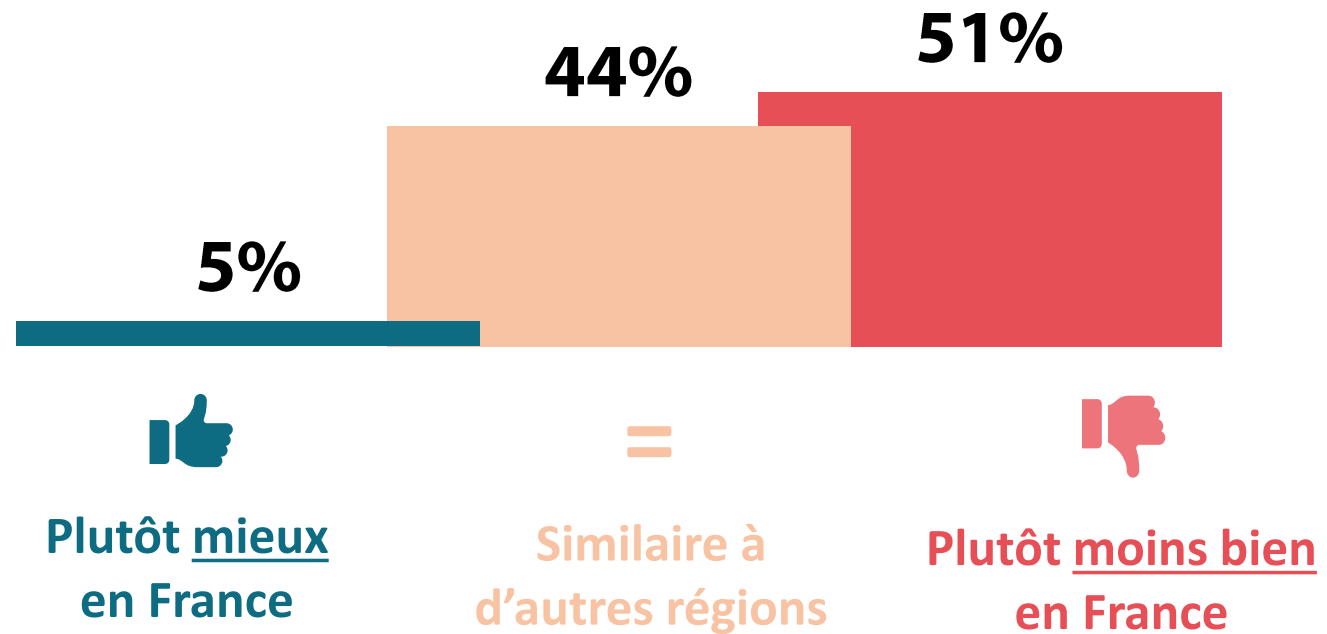


L'attractivité de la France pour la recherche est challengée par rapport à d'autres régions du monde



204 chercheurs

Performance de la recherche





Une attractivité de la France qui repose sur deux piliers : le cadre de vie et la formation des jeunes chercheurs, qui compensent les faiblesses



204 chercheurs



Plutôt mieux en France

Environnement / Cadre de vie des chercheurs (hors rémunération)

55%

Formation des jeunes chercheurs

51%



Coopération entre différents pays du continent

63%

Réseau universitaire / réseau de chercheurs

55%

Mobilité et synergies entre centres de recherches

48%

Etat d'esprit / Culture de la recherche

47%



Niveau de financement des projets de recherche

89%

Démarche administrative

79%

Audace / risque des projets de recherche

64%

Interactions recherche publique et privée

63%

Valorisation de la culture scientifique

53%

L'accueil des chercheurs étrangers

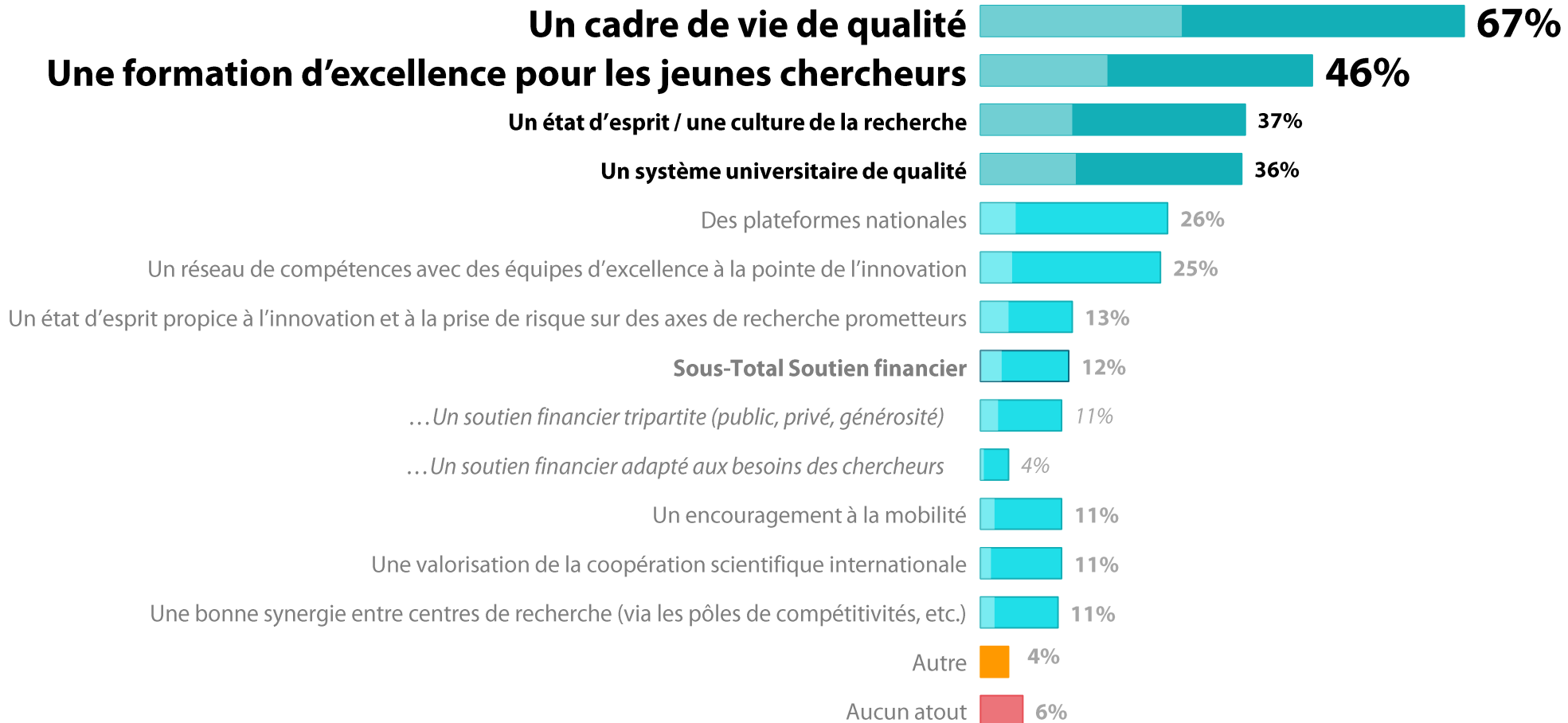
51%

2 principaux atouts de la France pour les chercheurs et le développement de la recherche biomédicale



204 chercheurs

● % Atout
○ % En 1^{er} atout





Et d'une façon générale, de bonnes conditions d'accès aux services et une qualité de vie attractive en France

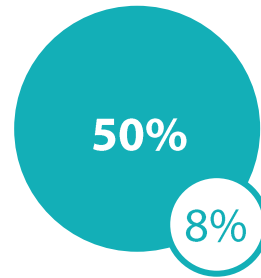
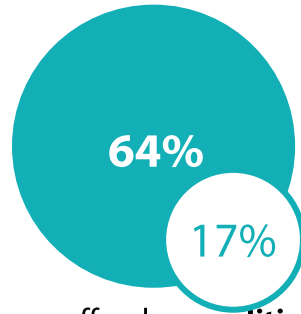
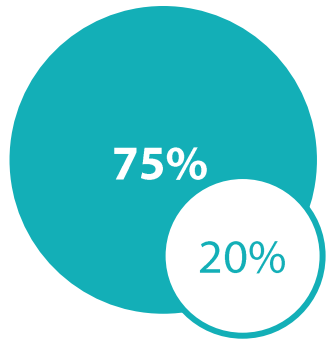


204 chercheurs

● % D'accord
○ % Tout à fait

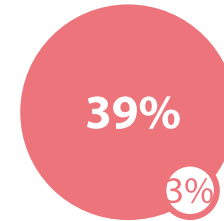
La France offre des **bonnes conditions d'accueil aux chercheurs étrangers, avec accès à des services de qualité** (école, sécurité sociale, sécurité, services publics, etc.)

La France permet une **intégration simplifiée aux chercheurs étrangers dans l'accès aux services** (école, sécurité sociale, sécurité, services publics, etc.)

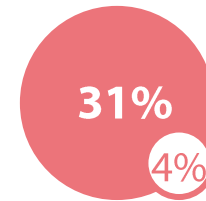


La France offre des **conditions de qualité de vie attractives** pour les chercheurs

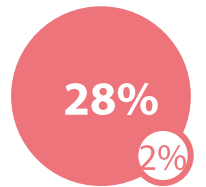
En France, la recherche bénéficie d'un environnement scientifique de qualité (organisation, moyens)



En France, la complémentarité entre les stades de la recherche (fondamentale, clinique et translationnelle) est bien organisée



La France est un pays attractif pour les chercheurs



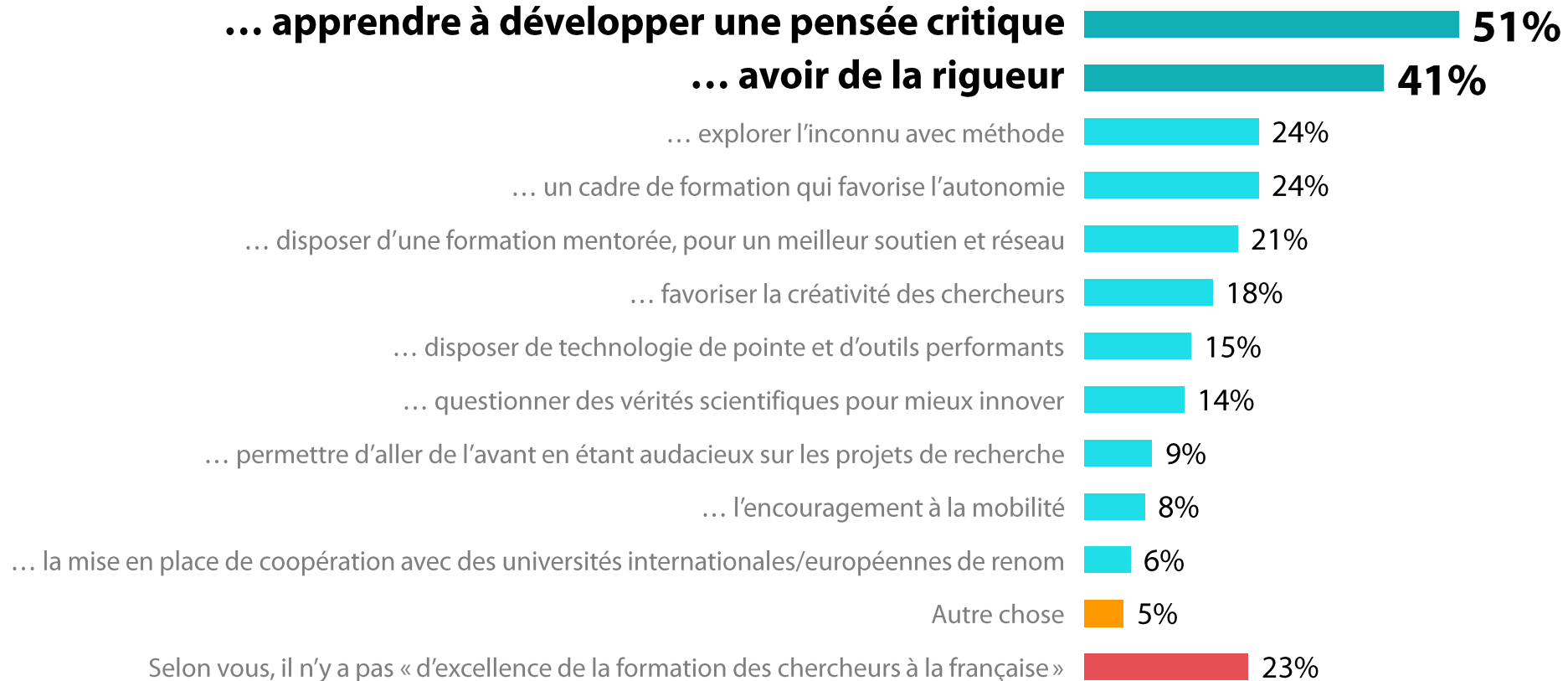


La définition de « l'excellence de la formation à la française » implique avant tout le développement du sens critique et la rigueur



204 chercheurs

« L'excellence de la formation à la française » des chercheurs c'est ...





...Et malgré les challenges identifiés, la majorité déclare vouloir rester en France dans les 5 prochaines années

... Rester en France pour exercer votre métier de chercheur **73%**

... Aller dans un autre pays européen pour exercer votre métier de chercheur **6%**

... Aller dans un autre pays hors d'Europe pour exercer votre métier de chercheur **10%**

Autre chose **11%**



Chercheurs résidents en France
199 répondants



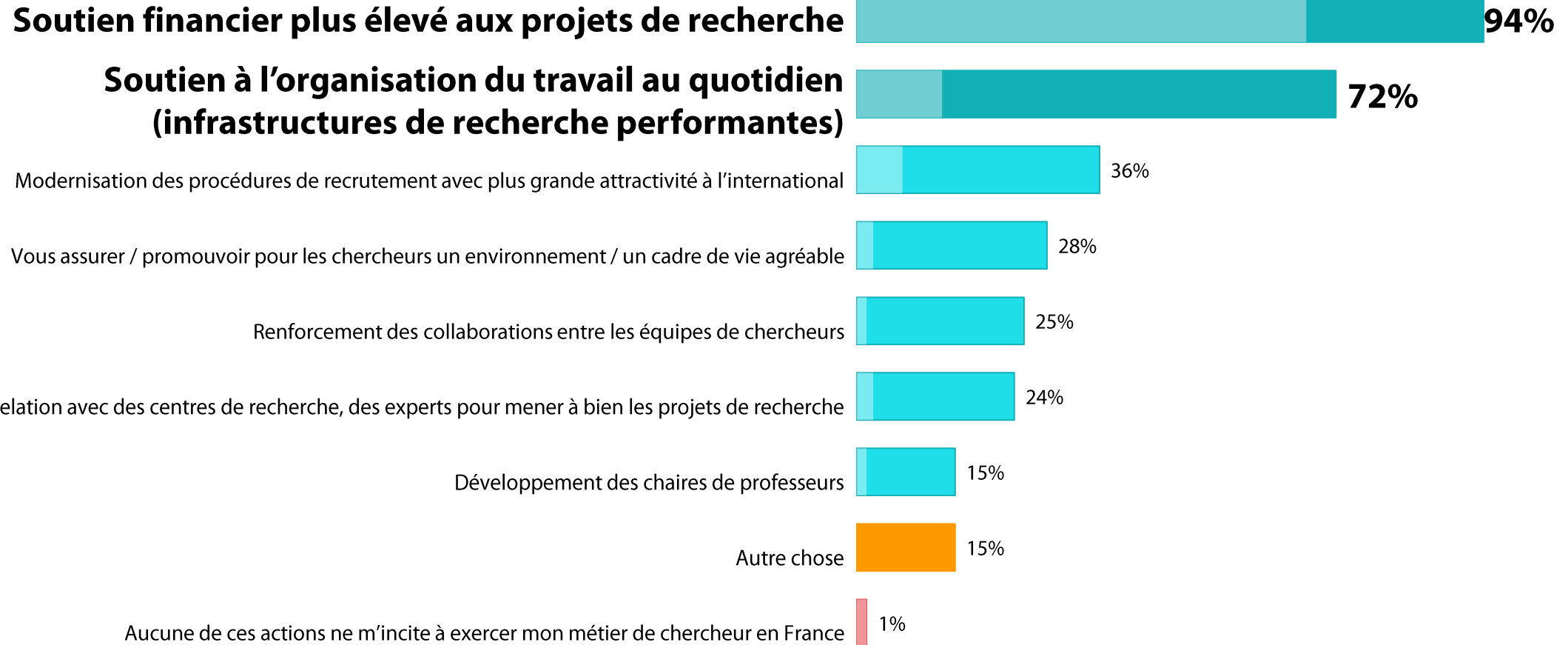
Deux actions principalement identifiées pour inciter les chercheurs à rester en France



204 chercheurs

● % Action

○ % En 1^{ère} action

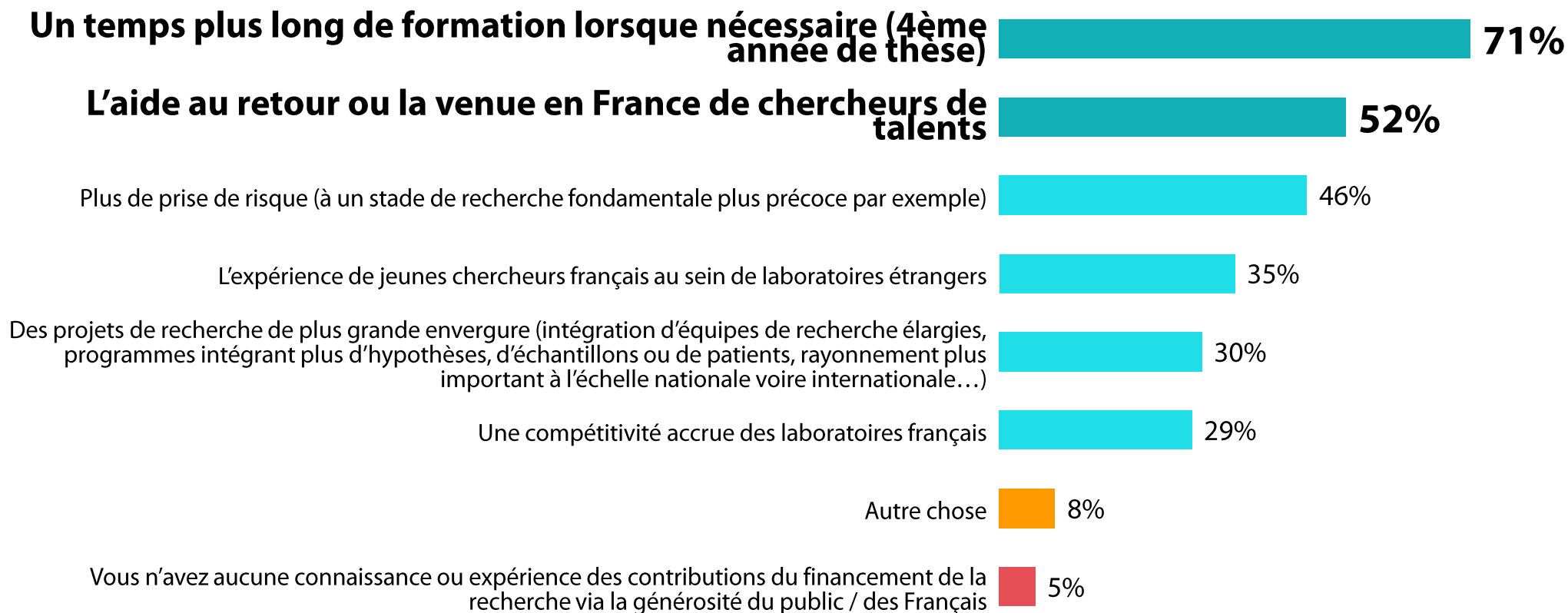




L'impact du financement de la recherche via la générosité des Français : une aide au temps de formation plus long ou à la venue en France de talents



204 chercheurs



Q7. Le financement de la recherche en France se fait pour partie via la générosité des Français. Concrètement, selon vous et d'après ce que vous en savez, qu'est-ce que ce financement particulier permet de générer comme initiatives supplémentaires ?



Les Points Clés



“ Des Chiffres Clés issus de l'étude

Des chercheurs interviewés mobiles (83% ont exercé à l'étranger) **et qui exercent aujourd'hui majoritairement en France**



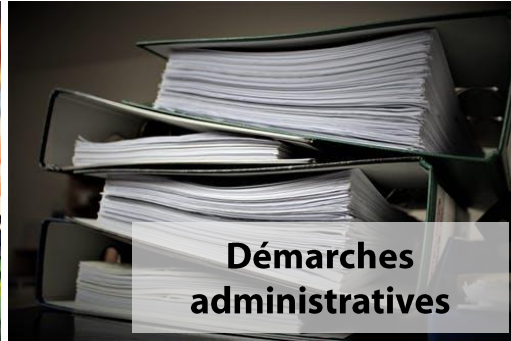
73% des chercheurs qui résident aujourd'hui en France prévoient de rester dans les 5 prochaines années





Ainsi, une installation des chercheurs en France, malgré une attractivité challengée sur le plan international ...

DES FAIBLESSES...



... COMPENSEES PAR...



DES ATOUTS



(« L'excellence de la formation à la française » reposant sur le développement du sens critique et la rigueur)



In fine, des actions françaises à destination des chercheurs attendues pour l'avenir...

En priorité

Soutien financier plus élevé

Soutien à l'organisation du travail au quotidien



WE ARE DIGITAL !

Fondé en 2000 sur cette idée radicalement innovante pour l'époque, OpinionWay a été précurseur dans le renouvellement des pratiques de la profession des études marketing et d'opinion.

Forte d'une croissance continue depuis sa création, l'entreprise n'a eu de cesse de s'ouvrir vers de nouveaux horizons pour mieux adresser toutes les problématiques marketing et sociétales, en intégrant à ses méthodologies le Social Média Intelligence, l'exploitation de la smart data, les dynamiques créatives de co-construction, les approches communautaires et le storytelling.

Aujourd'hui OpinionWay poursuit sa dynamique de croissance en s'implantant géographiquement sur des zones à fort potentiel que sont l'Europe de l'Est et l'Afrique.



RENDRE LE MONDE INTELLIGIBLE POUR AGIR AUJOURD'HUI ET IMAGINER DEMAIN

C'est la mission qui anime les collaborateurs d'OpinionWay et qui fonde la relation qu'ils tissent avec leurs clients.

Le plaisir ressenti à apporter les réponses aux questions qu'ils se posent, à réduire l'incertitude sur les décisions à prendre, à tracker les insights pertinents et à co-construire les solutions d'avenir, nourrit tous les projets sur lesquels ils interviennent.

Cet enthousiasme associé à un véritable goût pour l'innovation et la transmission expliquent que nos clients expriment une haute satisfaction après chaque collaboration - 8,9/10, et un fort taux de recommandation – 3,88/4.

Le plaisir, l'engagement et la stimulation intellectuelle sont les trois mantras de nos interventions.





RESTONS CONNECTÉS !

www.opinion-way.com



Envie d'aller plus loin ?

Recevez chaque semaine nos derniers résultats d'études dans votre boîte mail en vous abonnant à notre

[newsletter !](#)

“opinionway

15 place de la République
75003 Paris

PARIS
CASABLANCA
ALGER
VARSOVIE
ABIDJAN