



Baromètre économique des PME

Novembre 2017

“opinionway

15 place de la République 75003 Paris



ESOMAR¹⁷
corporate

CNCC
COMPAGNIE
NATIONALE DES
COMMISSAIRES AUX
COMPTES

Hugues Cazenave
Président Fondateur
OpinionWay

“ La méthodologie



Echantillon de **500 chefs ou cadres supérieurs d'entreprises privées de 10 à 249 salariés**.

L'échantillon a été constitué selon la **méthode des quotas**, au regard des critères de taille d'entreprise, de région et de secteur d'activité.



L'échantillon a été interrogé par **téléphone** sur système CATI (Computer Assisted Telephone Interview).



Les interviews ont été réalisées du **12 au 26 octobre 2017**.



OpinionWay a réalisé cette enquête en appliquant les procédures et règles de la **norme ISO 20252**.



Les résultats de ce sondage doivent être lus en tenant compte des **marges d'incertitude** : 1,9 à 4,5 points au plus pour un échantillon de 500 répondants.

01



Introduction :

**Les perspectives des dirigeants
pour leur entreprise**

“ Les perspectives de l’entreprise pour les années à venir

Q. D’après vous, votre entreprise sera-t-elle... ?



500

cadres - dirigeants



91%

Encore présente sur
le marché dans 5 ans

39% certainement

20%

Confrontée à une nouvelle crise
économique au cours des deux
prochaines années

02



**Les risques auxquels sont
confrontées les entreprises**



L'exposition et l'inquiétude suscitées par les risques

Q. Votre entreprise est-elle aujourd'hui confrontée à des risques... ?

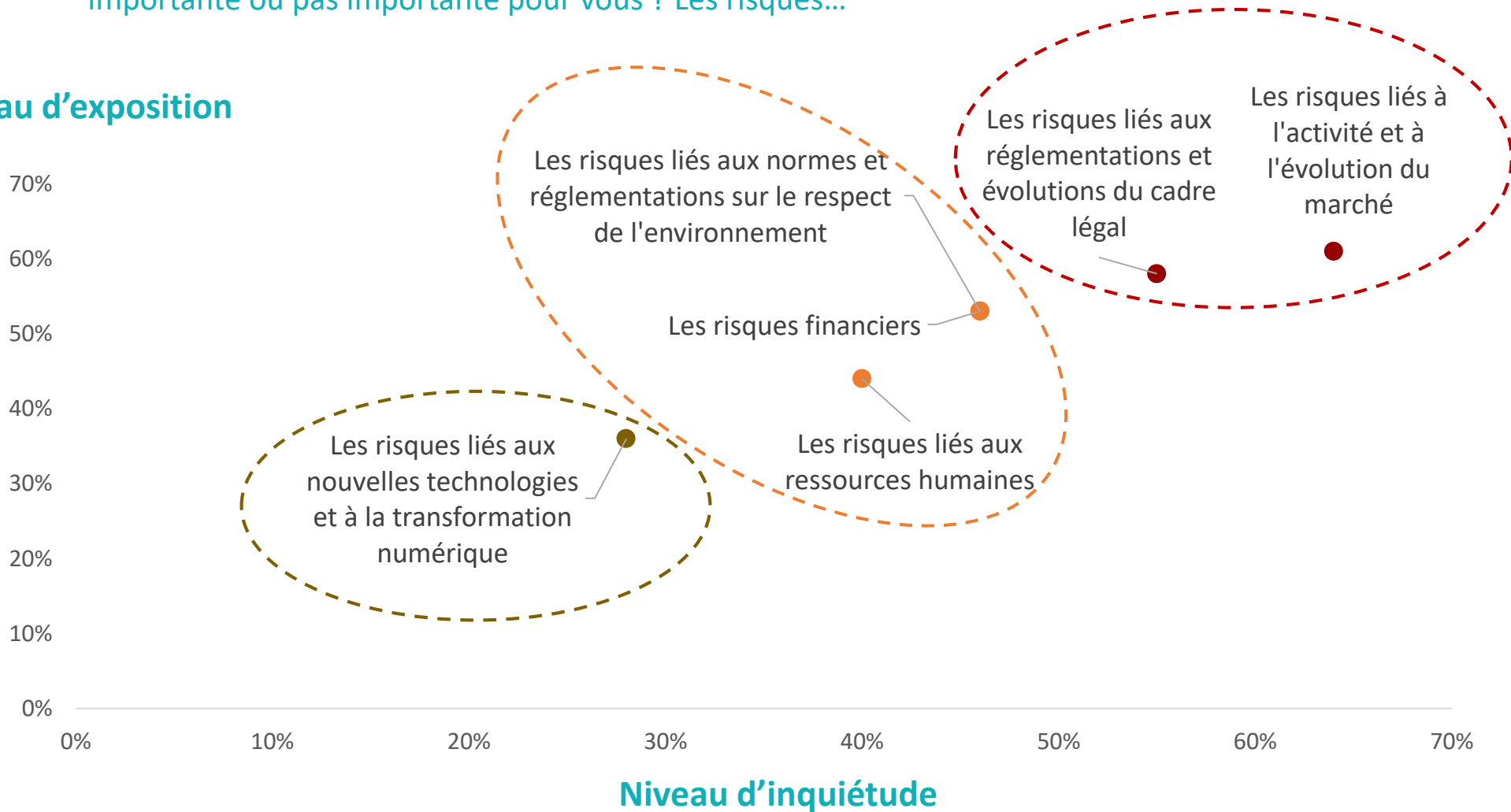
Q. La gestion des risques suivants pour votre entreprise est-elle une source d'inquiétude importante ou pas importante pour vous ? Les risques...



500

cadres - dirigeants

Niveau d'exposition



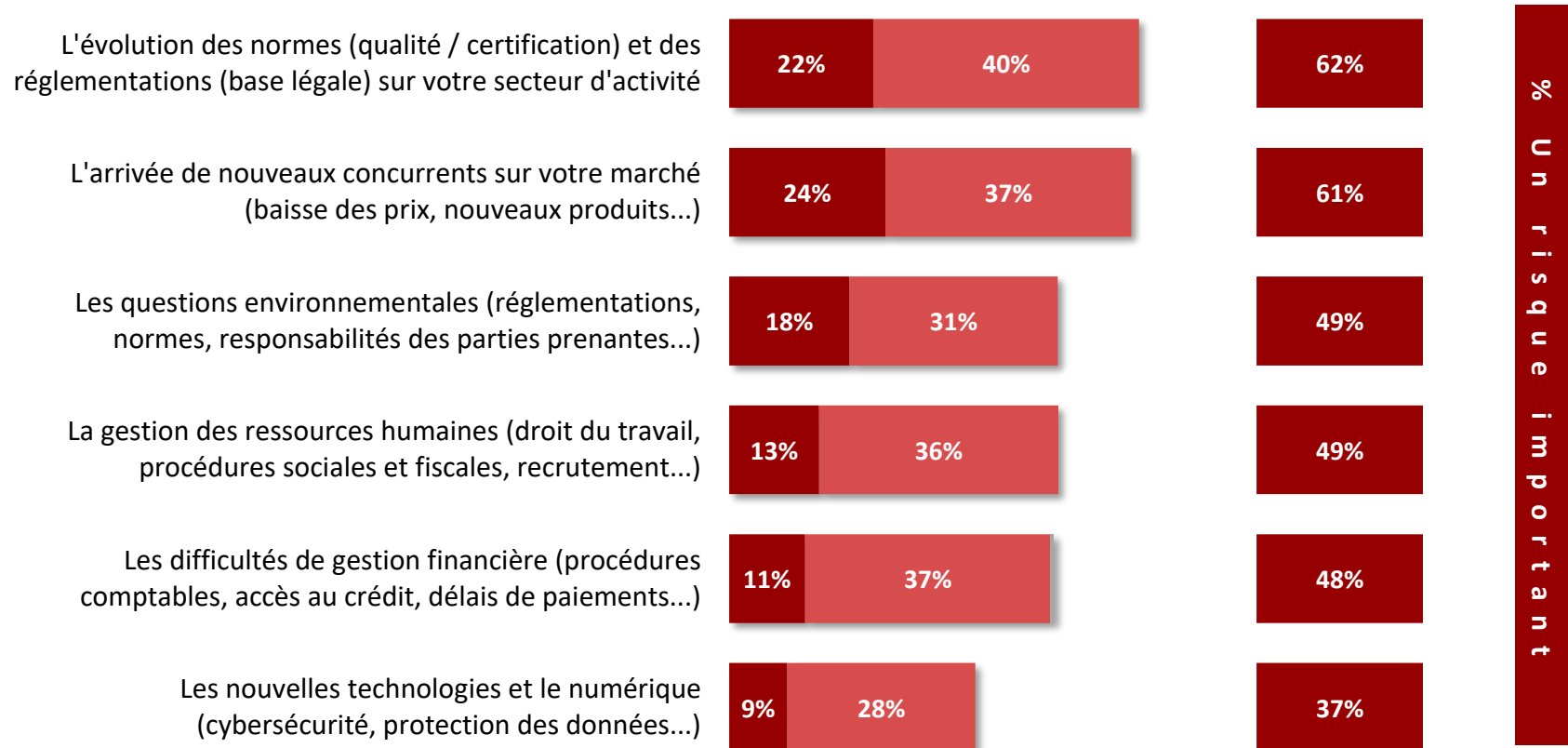


L'importance de différents risques pour l'activité de l'entreprise



cadres - dirigeants

Q. Diriez-vous que chacune des thématiques suivantes représente aujourd'hui un risque important ou non pour l'activité de votre entreprise ?



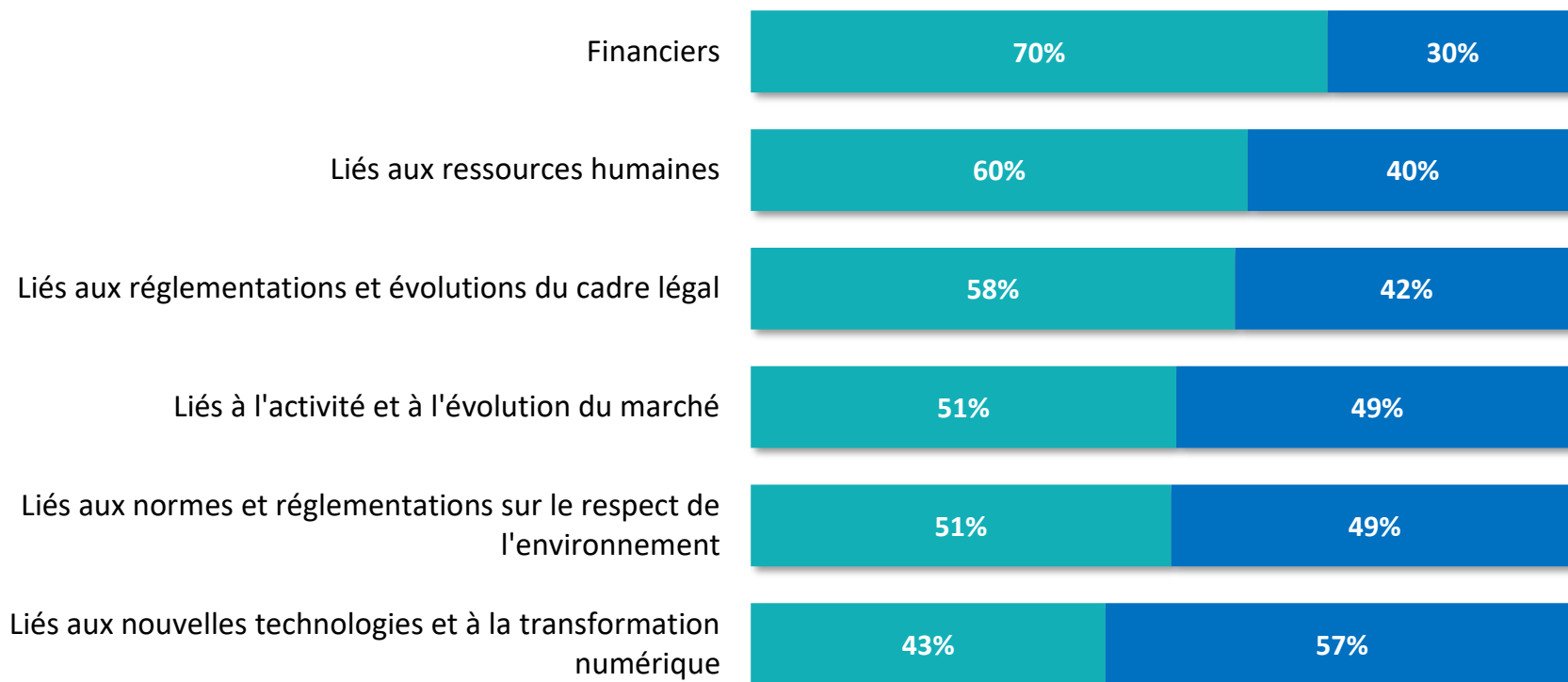
■ Un risque très important ■ Un risque assez important

% Un risque important



Les personnes compétentes pour gérer les risques

Q. Au sein de votre entreprise, qui a le plus de compétences pour gérer les risques... ?



Vous même personnellement



Un de vos collaborateurs

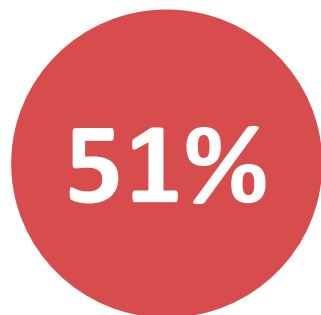


Les prises de risque de l'entreprise

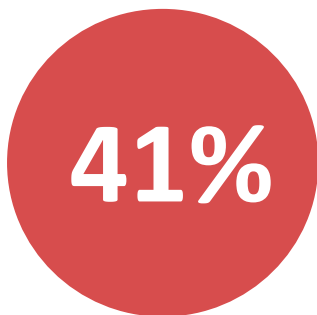
Q. Et considérez-vous aujourd'hui que chacune des choses suivantes constitue une prise de risque importante ou pas importante pour votre entreprise ?



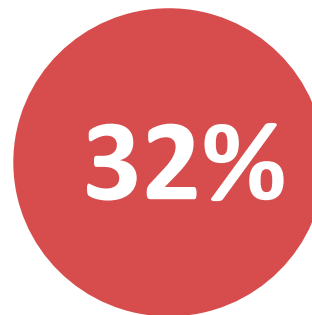
% Un risque important



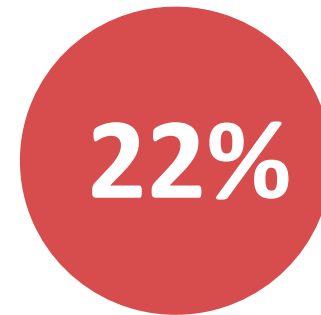
**Embaucher des salariés
en CDI**



**Changer de
stratégie**



**Changer de
prestataires**



**Augmenter le capital
de l'entreprise**

03

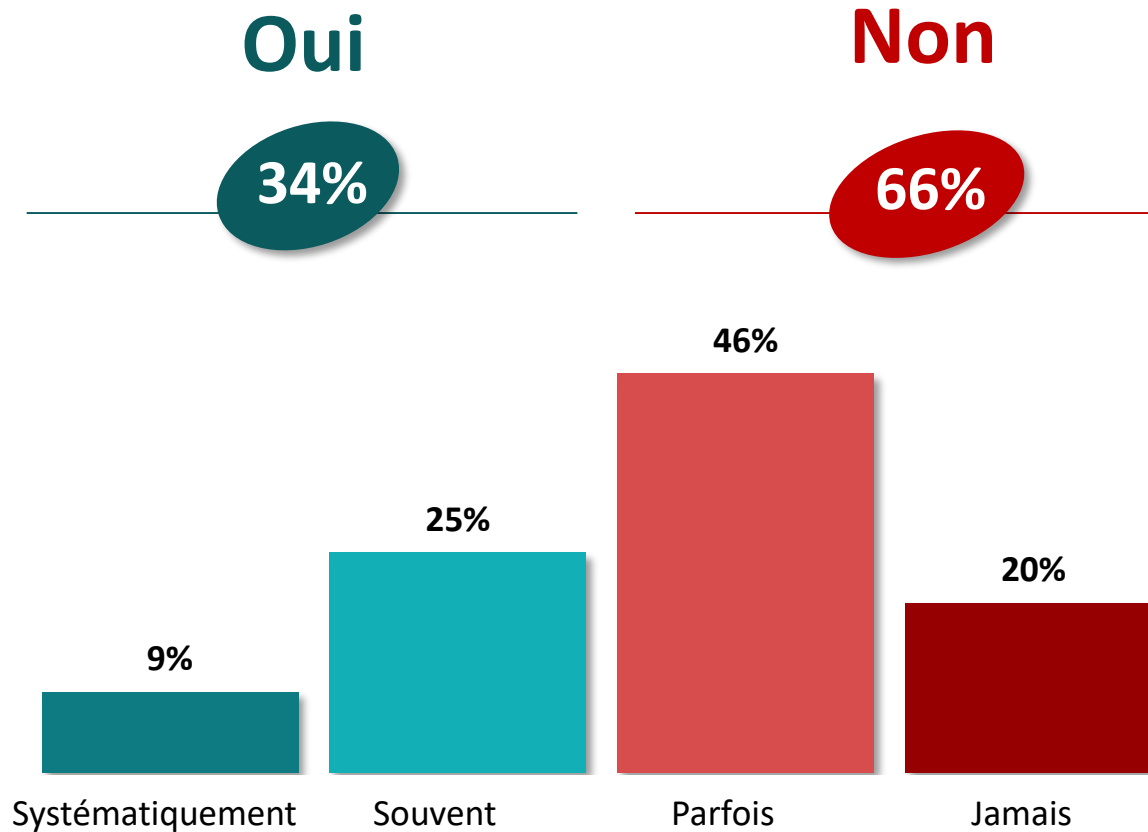


**Les risques en détail :
les risques réglementaires et
normatifs**



Le besoin d'aide pour comprendre les obligations réglementaires

Q. Nous allons maintenant parler des risques auxquels votre entreprise est confrontée, plus particulièrement dans certains domaines. Ressentez-vous le besoin d'être aidé pour comprendre les obligations légales, les normes et les certifications auxquelles votre entreprise est soumise ?





Le temps consacré aux démarches administratives de conformité

Q. Avez-vous le sentiment que votre entreprise consacre trop de temps, pas assez de temps ou juste le temps qu'il faut en démarches administratives pour être conforme aux normes et réglementations, par rapport à votre activité économique ?



500

cadres - dirigeants

...juste le temps qu'il faut

28%

...trop de temps

59%

...pas assez de temps

13%



La présence d'une expertise pour appliquer les procédures comptables

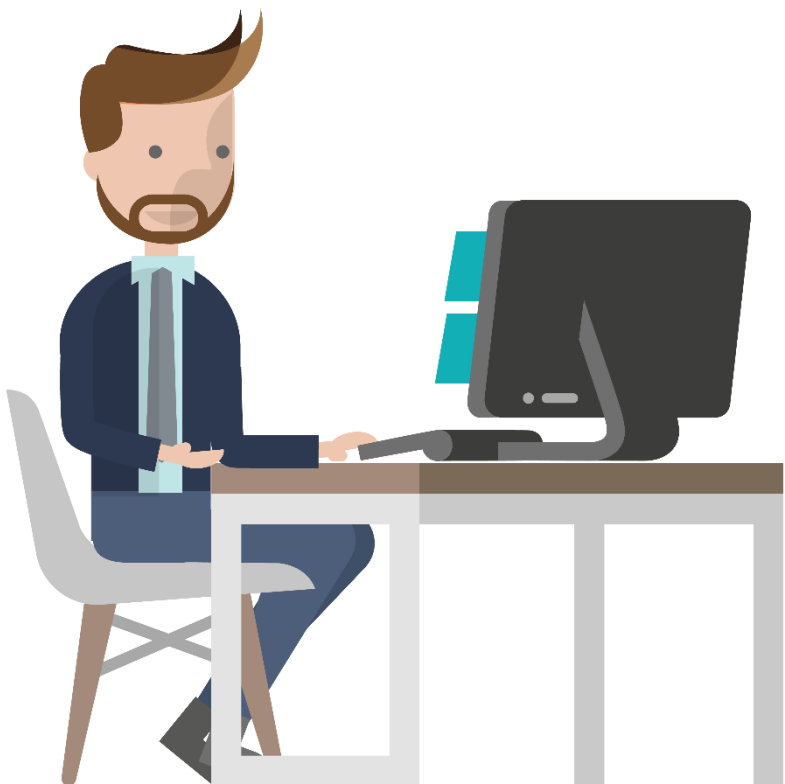
Q. Votre entreprise dispose-t-elle de l'expertise nécessaire pour appliquer correctement les procédures comptables en vigueur ?



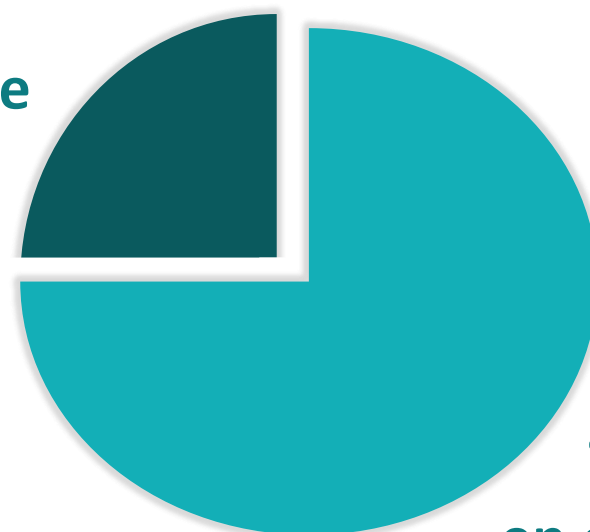
500

cadres - dirigeants

100% des entreprises disposent d'une expertise comptable



24%
en interne



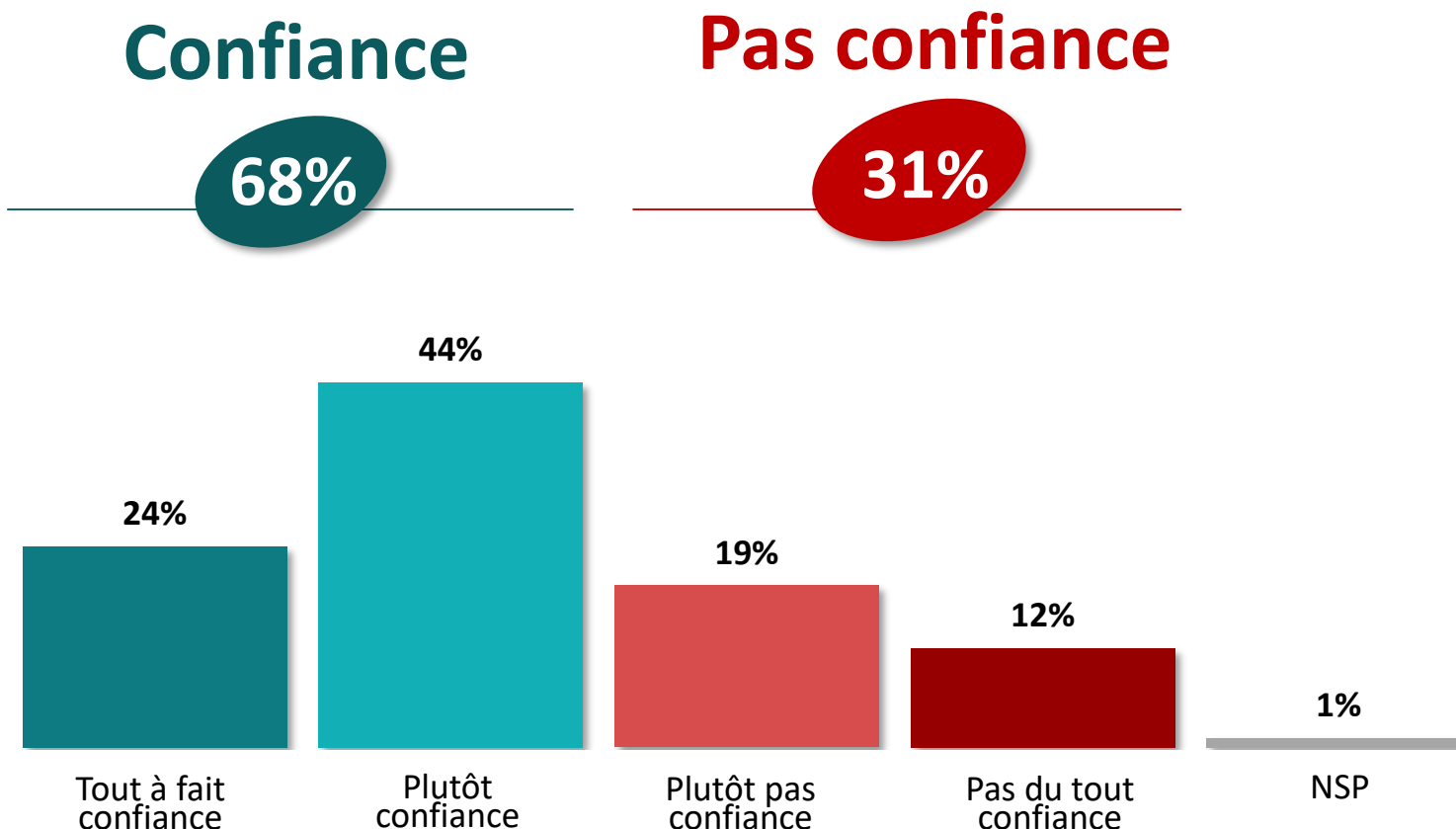
76%
en externe



La confiance accordée à des prestataires extérieurs pour certifier le respect des procédures comptables

Q. Feriez-vous confiance à un prestataire extérieur indépendant pour certifier le respect des procédures comptables dans votre entreprise ?

Question posée uniquement aux personnes dont l'entreprise a l'expertise en interne ou pas d'expertise, soit 24% de l'échantillon.



04



Les risques en détail :
les risques financiers, RH et
numériques



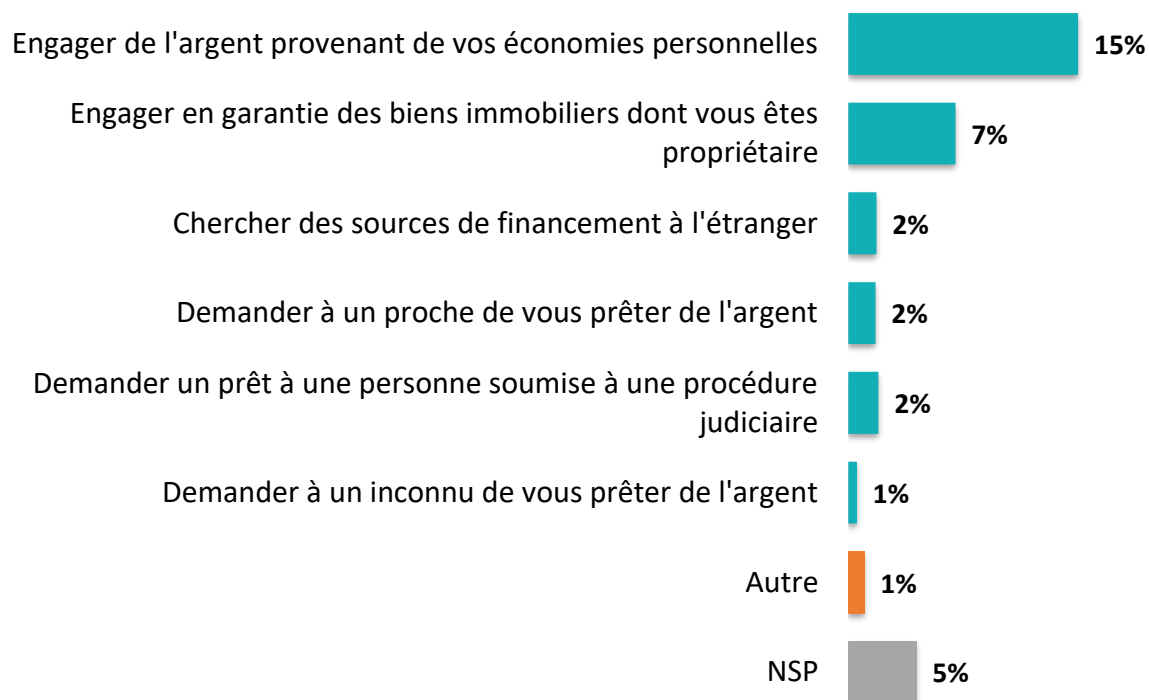
Les risques personnels que l'on est prêt à prendre pour son entreprise

Q. Vous personnellement, quels types de risque financiers seriez-vous prêt à prendre pour votre entreprise ?

Plusieurs réponses possibles – Total supérieur à 100%


500
cadres - dirigeants

70% des dirigeants ne sont pas prêts à prendre de risques financiers pour leur entreprise

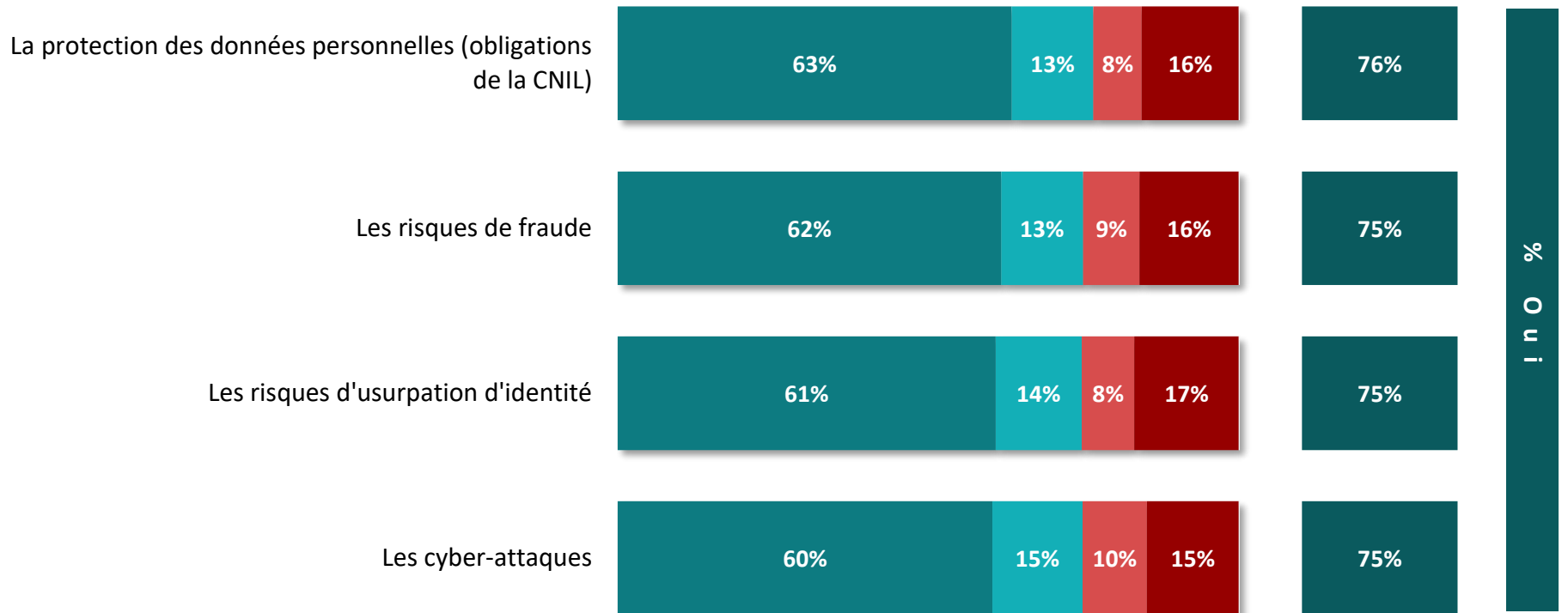




Les moyens mis en place par l'entreprise pour faire face aux risques liés au numérique

Q. Selon vous, votre entreprise dispose-t-elle de moyens pour faire face aux risques suivants concernant le numérique et les nouvelles technologies ?


500
cadres - dirigeants

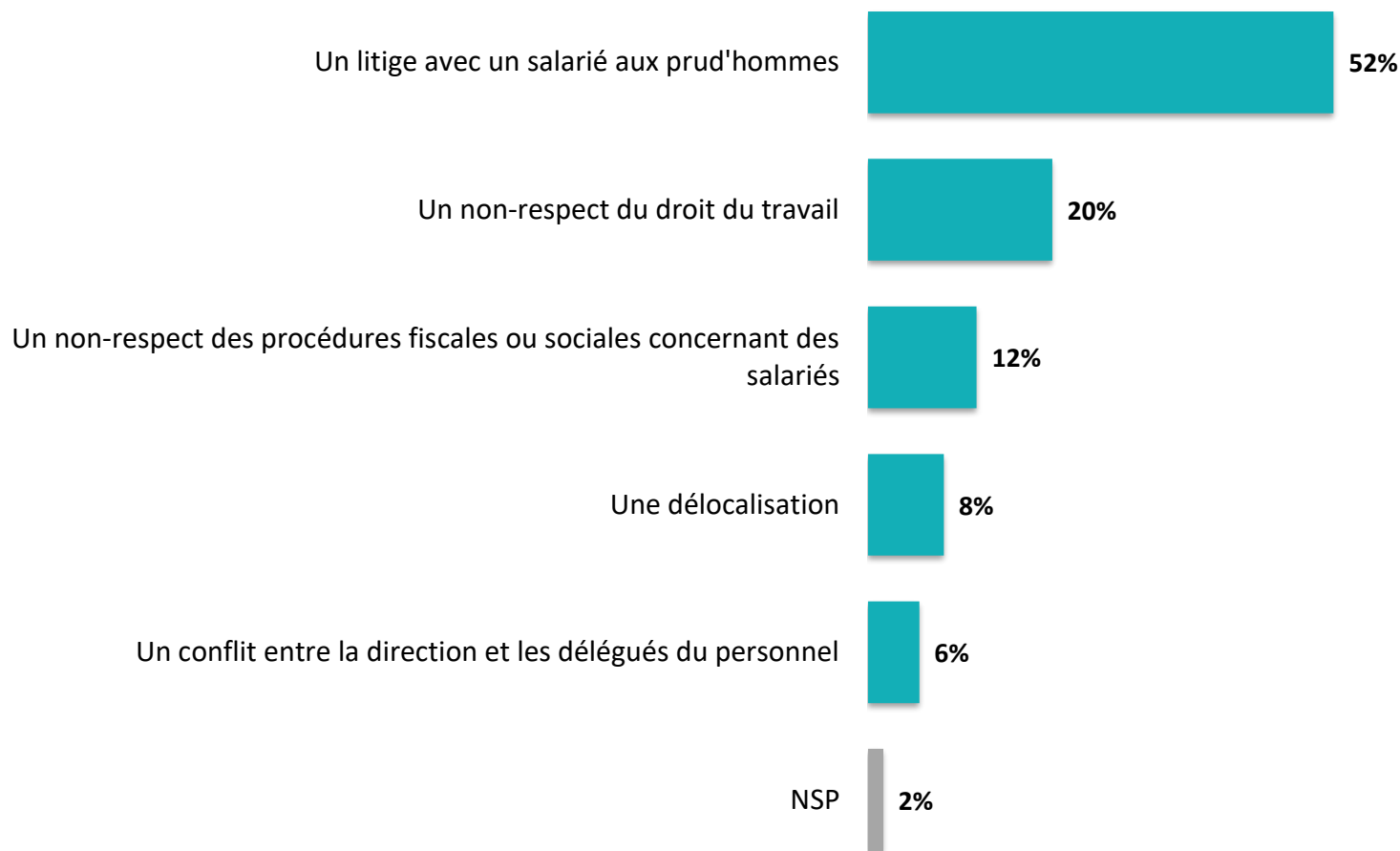


Oui et ils sont suffisants
 Oui, mais ils ne sont pas suffisants
 Non, mais vous y travaillez
 Non et ce n'est pas une priorité



Les risques liés à la gestion des ressources humaines

Q. Parmi les risques suivants liés à la gestion des ressources humaines, lequel nuirait le plus à votre entreprise ?



05

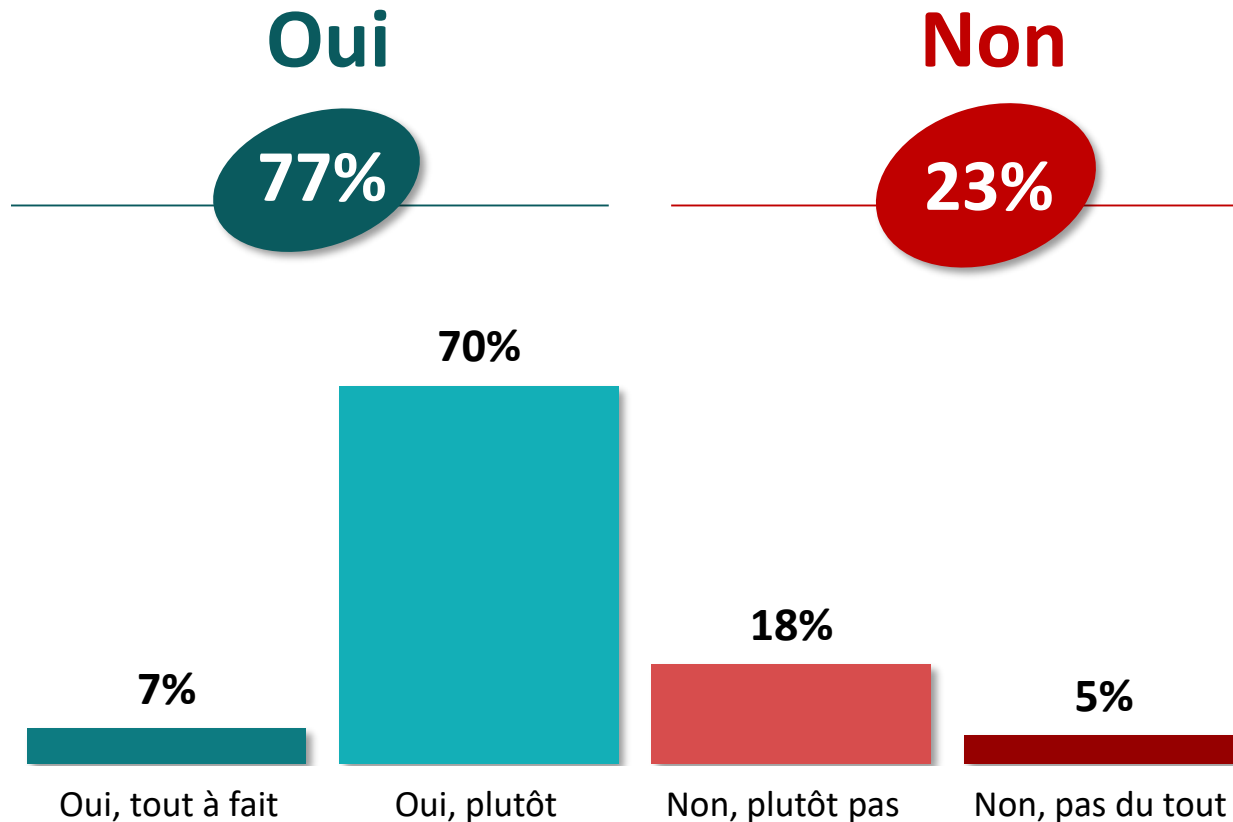


Conclusion : la perception des actions du gouvernement



La perception des avantages de la présence au gouvernement de personnalités du monde de l'entreprise

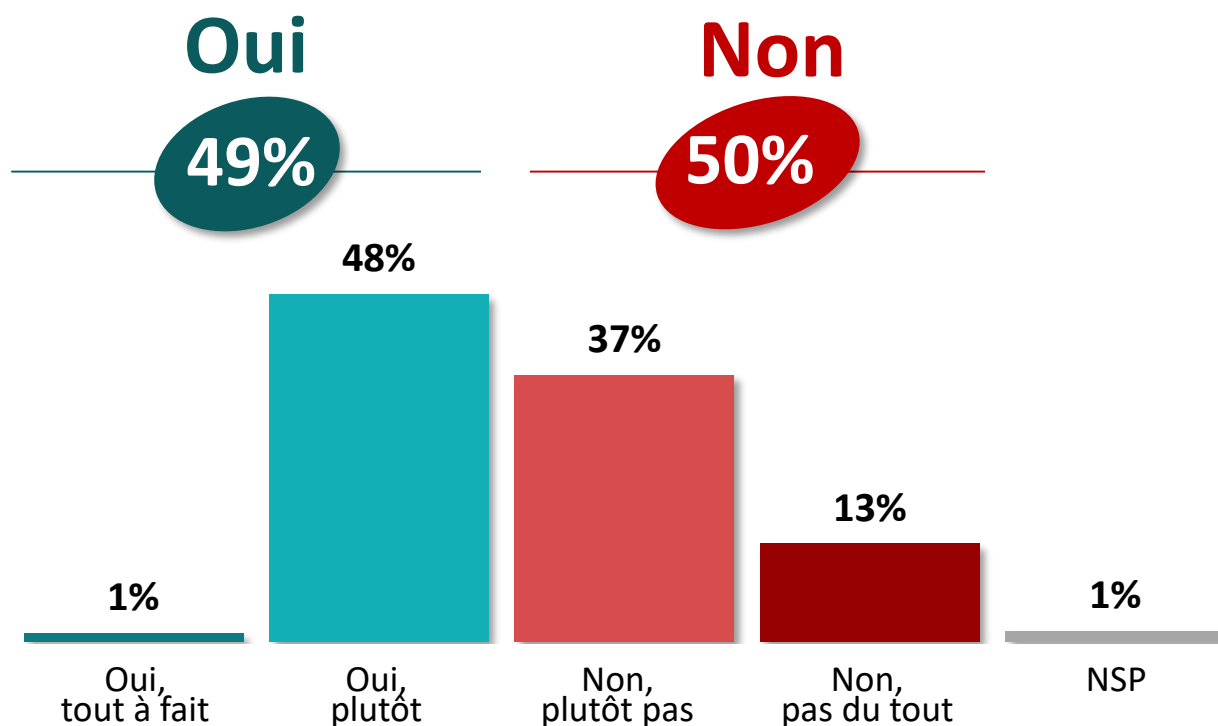
Q. Selon vous, la présence au gouvernement et au Parlement de personnalités ayant travaillé en entreprise permettra-t-elle que les intérêts des entreprises soient mieux compris ?





L'écoute du gouvernement envers les PME

Q. Selon vous, le gouvernement est-il à l'écoute ou non des dirigeants de PME ?



En moyenne, ils accordent la note de **5,3** sur 10 à l'action du gouvernement.



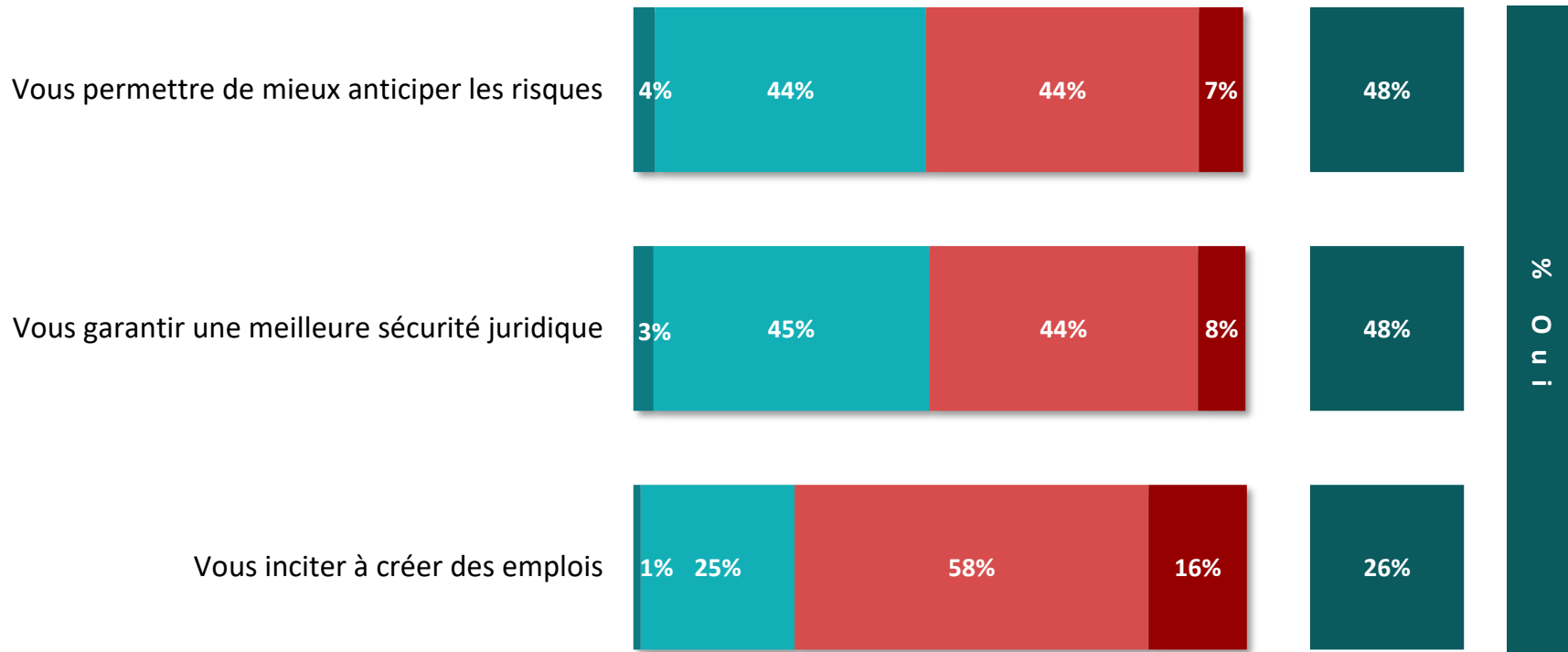
Les conséquences de la loi Travail

Q. La loi Travail prévue par le gouvernement va-t-elle selon vous ... ?



500

cadres - dirigeants



Oui, tout à fait
 Oui, plutôt
 Non, plutôt pas
 Non, pas du tout

i n O %



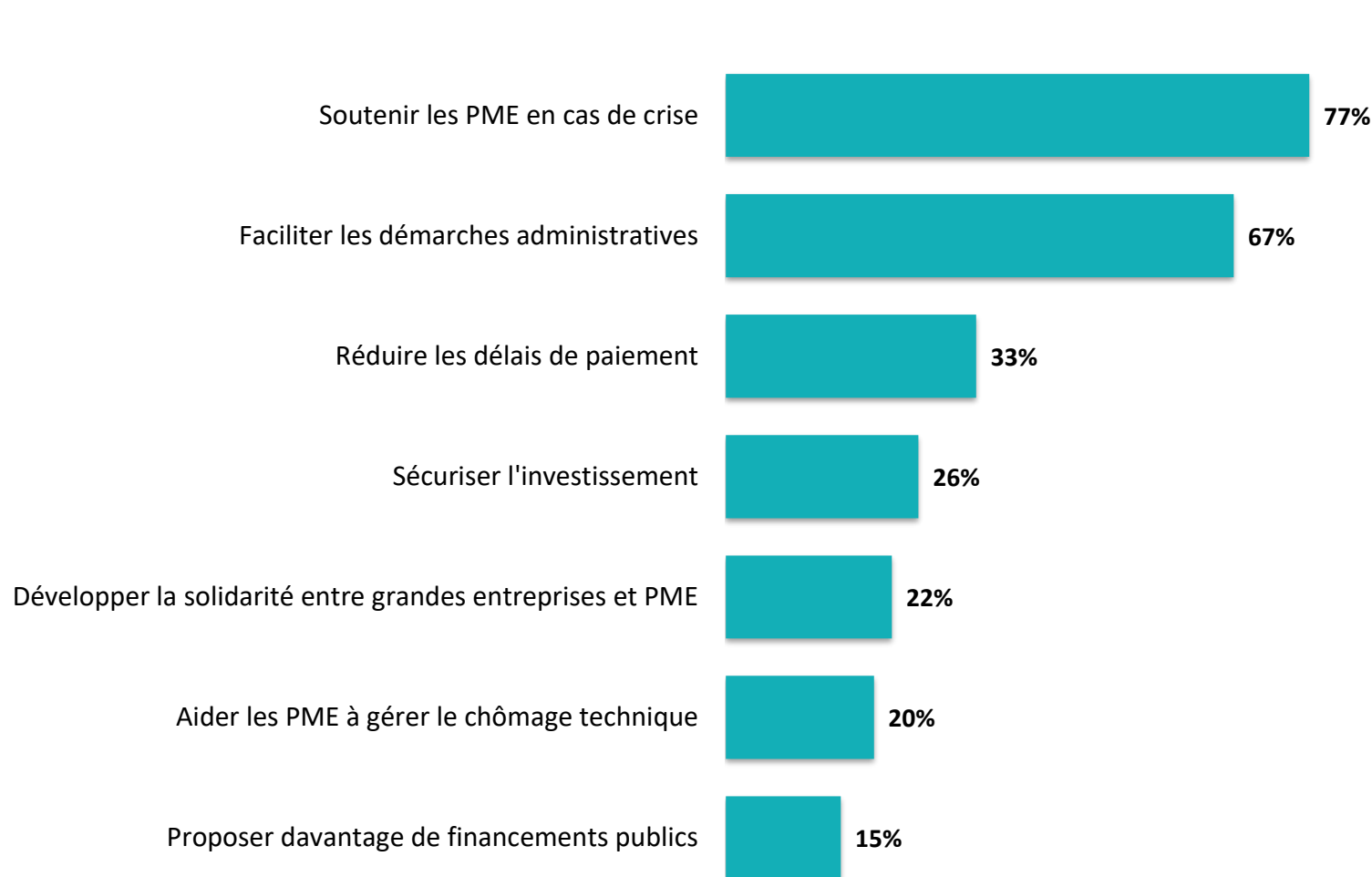
Les priorités à inscrire dans la loi Croissance de 2018



500
cadres - dirigeants

Q. Selon vous, quelles sont les trois priorités que le ministre de l'économie Bruno Le Maire devrait inscrire dans sa future « Loi croissance » pour les PME prévue pour 2018 ?

Trois réponses possibles – Total supérieur à 100%





“opinionway

15 place de la République 75003 Paris

*« Permettre à nos clients de comprendre de manière simple et rapide leur environnement actuel et futur,
pour mieux décider aujourd’hui, agir demain et imaginer après-demain. »*