



Les Français et les fleurs dans le contexte de pandémie

Mai 2021

“opinionway

15 place de la République 75003 Paris



ESOMAR¹⁷
corporate

Office
Hollandais 
desFleurs

Eléonore Quarré
Directrice d'études
Département Opinion, Politique et Corporate
Tel: 01 81 81 83 00
equarre@opinion-way.com

“ LA MÉTHODOLOGIE

“opinionway



La méthodologie



Echantillon de **1001 personnes** représentatif de la population française âgée de 18 ans et plus.

L'échantillon a été constitué selon **la méthode des quotas**, au regard des critères de sexe, d'âge, de catégorie socioprofessionnelle, de catégorie d'agglomération et de région de résidence.



L'échantillon a été interrogé par **questionnaire auto-administré en ligne sur système CAWI** (Computer Assisted Web Interview).



Les interviews ont été réalisées les **5 et 6 mai 2021**.



OpinionWay a réalisé cette enquête en appliquant les procédures et règles de la **norme ISO 20252**.



Les résultats de ce sondage doivent être lus en tenant compte des **marges d'incertitude** : 1,5 à 3 points au plus pour un échantillon de 1000 répondants.

Toute publication totale ou partielle doit impérativement utiliser la mention complète suivante :

« Sondage OpinionWay pour l'Office Hollandais des Fleurs »

et aucune reprise de l'enquête ne pourra être dissociée de cet intitulé.



Le profil des personnes interrogées

Population française âgée de 18 ans et plus.

Source : INSEE, Bilan démographique 2015.



	Sexe	%
	Hommes	48%
	Femmes	52%



	Age	%
	18-24 ans	10%
	25-34 ans	16%
	35-49 ans	25%
	50-64 ans	25%
	65 ans et plus	24%



	Région	%
	Ile-de-France	18%
	Nord ouest	24%
	Nord est	22%
	Sud ouest	11%
	Sud est	25%



	Activité professionnelle	%
	Agriculteurs	1%
	Catégories socioprofessionnelles supérieures	26%
	Artisans / Commerçants / Chefs d'entreprise	3%
	Professions libérales / Cadres	9%
	Professions intermédiaires	14%
	Catégories populaires	30%
	Employés	17%
	Ouvriers	13%
	Inactifs	43%
	Retraités	26%
	Autres inactifs	17%



	Taille d'agglomération	%
	Une commune rurale	24%
	De 2000 à 19 999 habitants	17%
	De 20 000 à 99 999 habitants	13%
	100 000 habitants et plus	30%
	Agglomération parisienne	16%

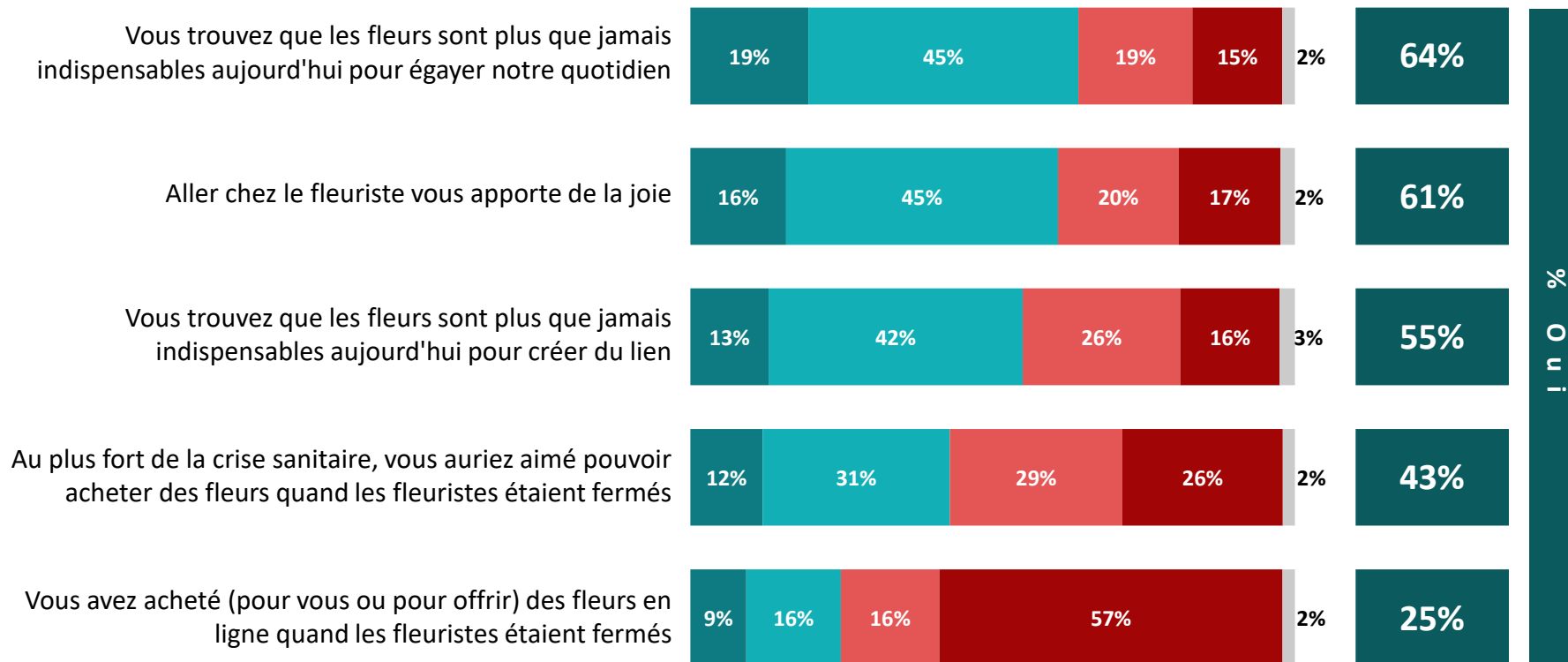


LES RÉSULTATS



Le rapport des Français aux fleurs

Q. Vous sentez-vous concerné ou non par chacune des affirmations suivantes ?





Le rapport des Français aux fleurs

Q. Vous sentez-vous concerné ou non par chacune des affirmations suivantes ?



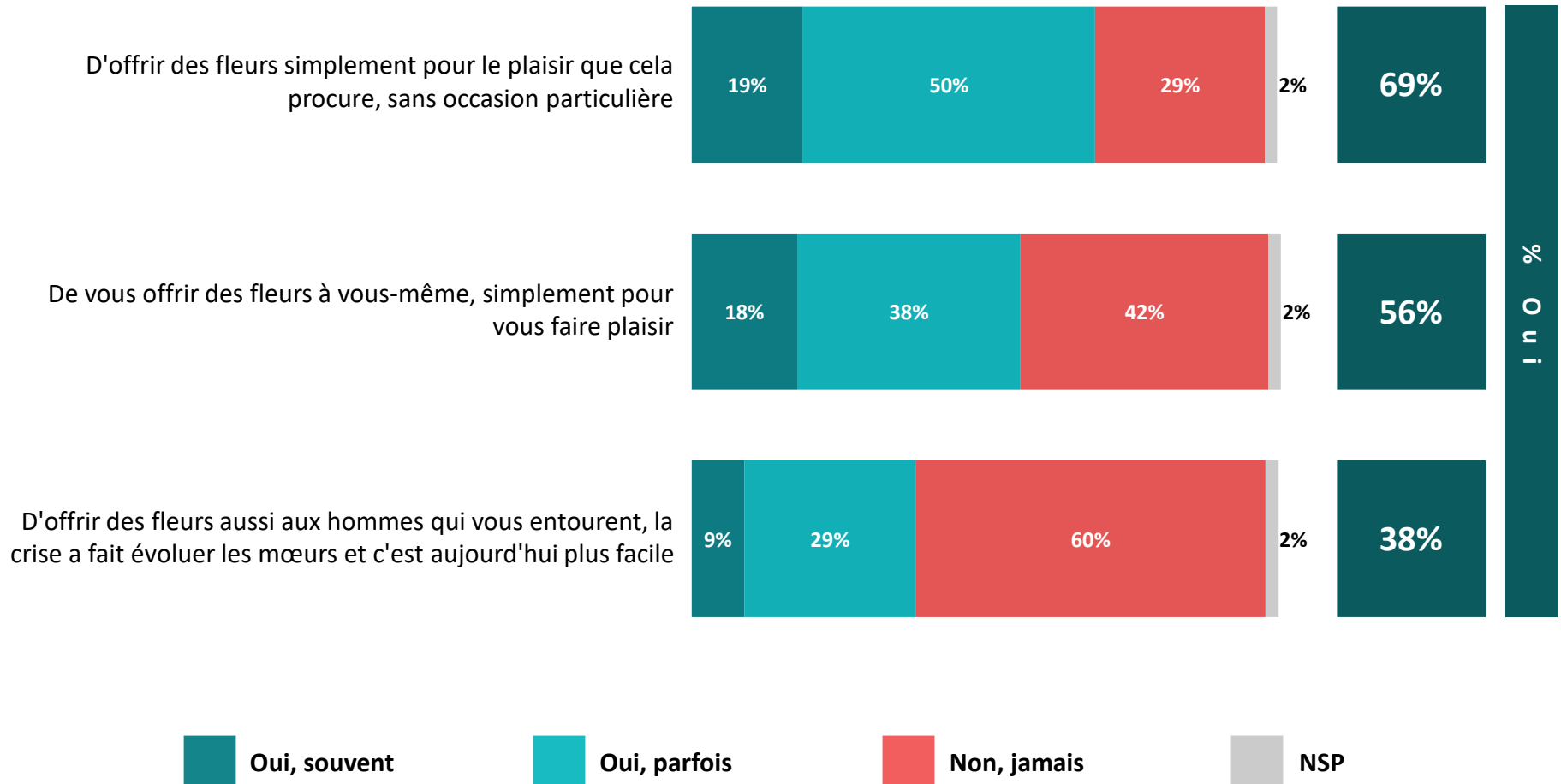
	% Oui	Sexe		Âge					Statut		
		Homme	Femme	18-24 ans	25-34 ans	35-49 ans	50-64 ans	65 ans et +	CSP+	CSP-	Inactif
Vous trouvez que les fleurs sont plus que jamais indispensables aujourd'hui pour égayer notre quotidien	64%	61%	67%	60%	60%	59%	63%	75%	65%	58%	69%
Aller chez le fleuriste vous apporte de la joie	61%	57%	65%	68%	56%	57%	58%	66%	63%	57%	62%
Vous trouvez que les fleurs sont plus que jamais indispensables aujourd'hui pour créer du lien	55%	57%	53%	49%	53%	48%	51%	70%	54%	51%	59%
Au plus fort de la crise sanitaire, vous auriez aimé pouvoir acheter des fleurs quand les fleuristes étaient fermés	43%	40%	45%	44%	44%	40%	41%	47%	48%	37%	43%
Vous avez acheté (pour vous ou pour offrir) des fleurs en ligne quand les fleuristes étaient fermés	25%	23%	26%	50%	34%	28%	18%	14%	32%	26%	19%



L'envie d'offrir des fleurs aujourd'hui

Q. Aujourd'hui, ressentez-vous l'envie... ?


1001
personnes



O u i %



L'envie d'offrir des fleurs aujourd'hui

Q. Aujourd'hui, ressentez-vous l'envie... ?

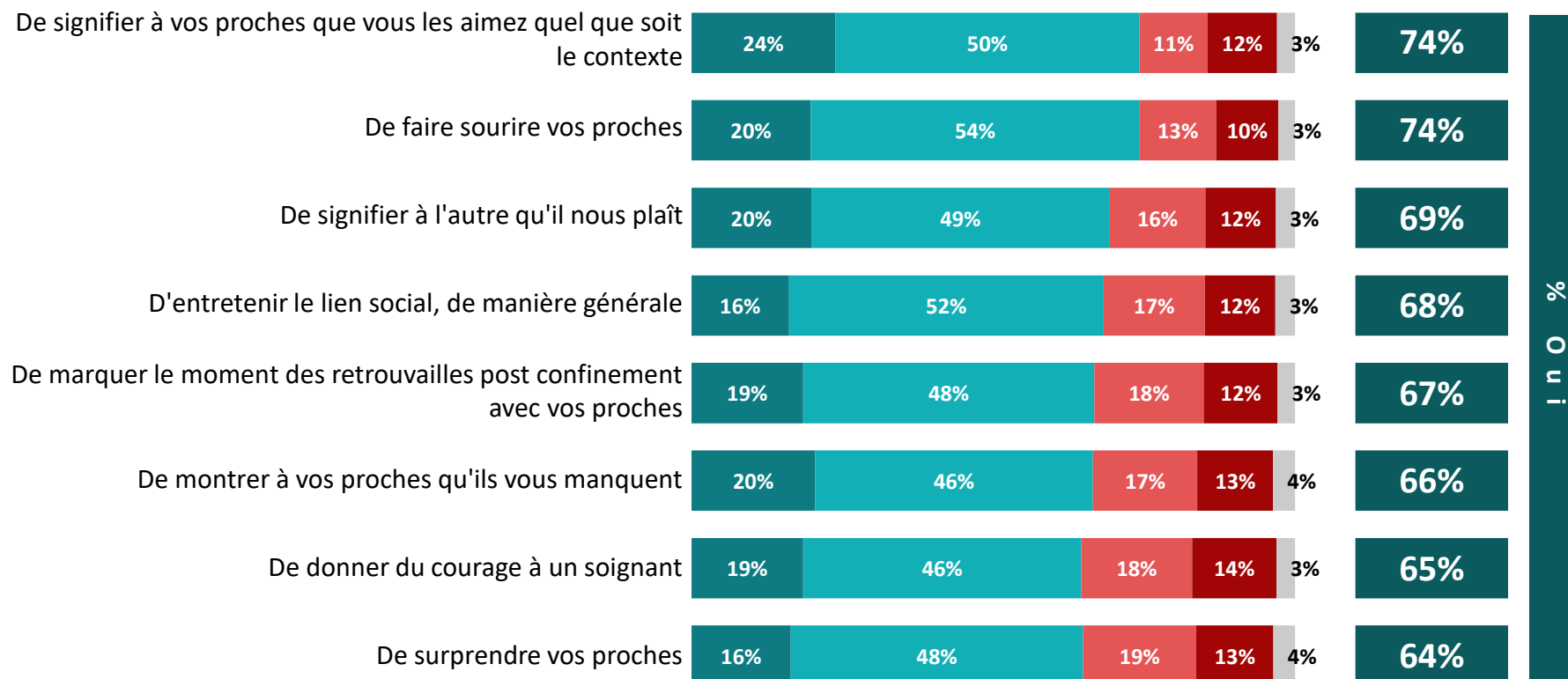


	% Oui	Sexe		Âge					Statut		
		Homme	Femme	18-24 ans	25-34 ans	35-49 ans	50-64 ans	65 ans et +	CSP+	CSP-	Inactif
D'offrir des fleurs simplement pour le plaisir que cela procure, sans occasion particulière	69%	67%	71%	74%	62%	67%	65%	77%	69%	65%	72%
De vous offrir des fleurs à vous-même, simplement pour vous faire plaisir	56%	43%	67%	63%	54%	54%	55%	56%	56%	53%	57%
D'offrir des fleurs aussi aux hommes qui vous entourent, la crise a fait évoluer les mœurs et c'est aujourd'hui plus facile	38%	32%	44%	57%	41%	42%	38%	26%	42%	41%	33%



La place des fleurs dans le contexte actuel

Q. Diriez-vous qu'offrir des fleurs dans le contexte de pandémie actuelle c'est un bon moyen ou non... ?



Oui, tout à fait
 Oui, plutôt
 Non, plutôt pas
 Non, pas du tout
 NSP



La place des fleurs dans le contexte actuel

Q. Diriez-vous qu'offrir des fleurs dans le contexte de pandémie actuelle c'est un bon moyen ou non... ?

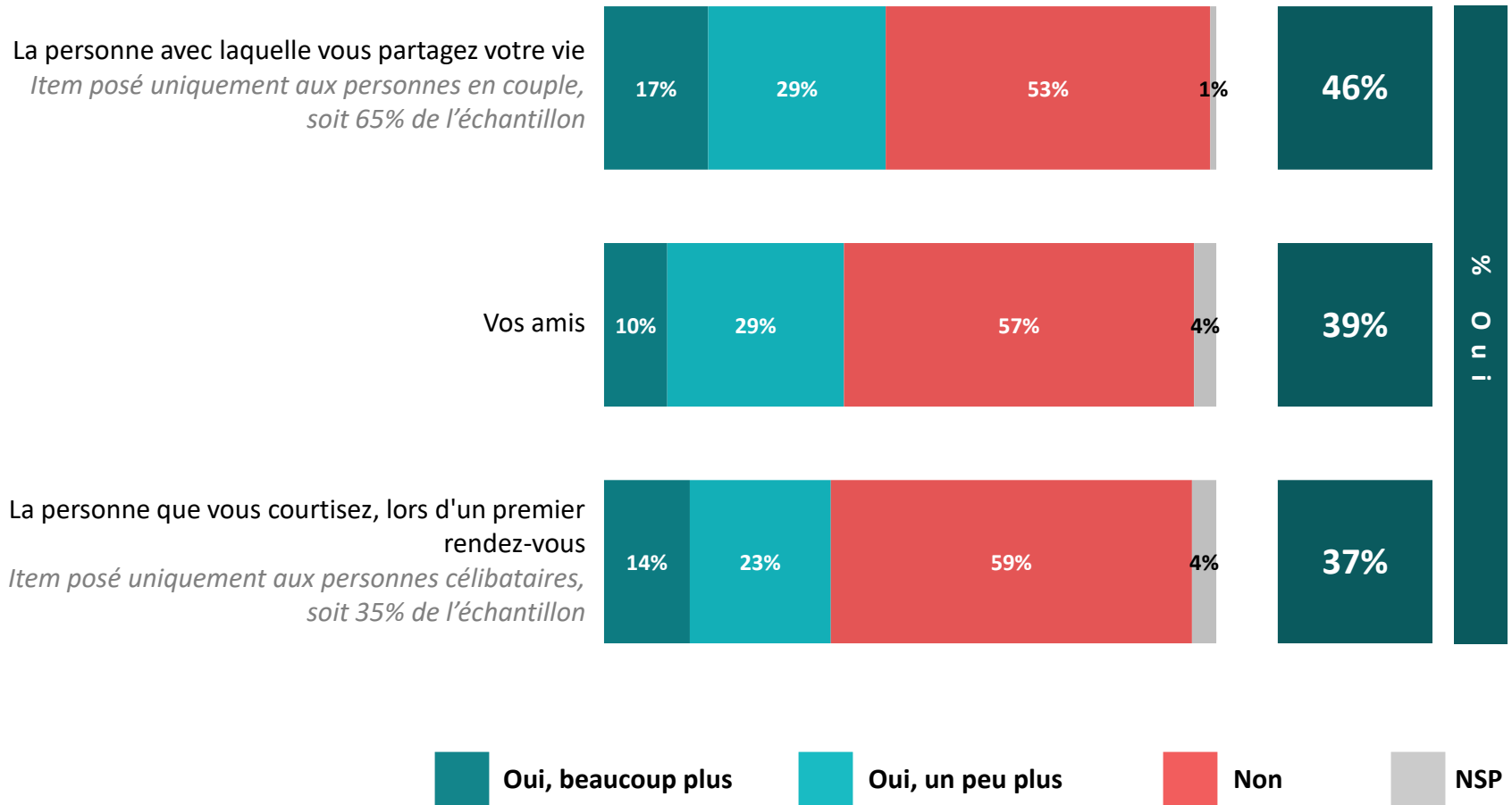


	% Oui	Sexe		Âge					Statut		
		Homme	Femme	18-24 ans	25-34 ans	35-49 ans	50-64 ans	65 ans et +	CSP+	CSP-	Inactif
De signifier à vos proches que vous les aimez quel que soit le contexte	74%	71%	77%	64%	67%	77%	72%	82%	74%	71%	76%
De faire sourire vos proches	74%	72%	77%	63%	71%	78%	73%	78%	74%	73%	75%
De signifier à l'autre qu'il nous plaît	69%	68%	71%	70%	68%	70%	64%	74%	69%	67%	70%
D'entretenir le lien social, de manière générale	68%	65%	72%	60%	65%	69%	66%	75%	71%	63%	69%
De marquer le moment des retrouvailles post confinement avec vos proches	67%	62%	71%	69%	64%	69%	62%	71%	68%	61%	68%
De montrer à vos proches qu'ils vous manquent	66%	61%	71%	65%	65%	67%	63%	71%	68%	61%	68%
De donner du courage à un soignant	65%	60%	69%	59%	60%	63%	62%	74%	63%	58%	69%
De surprendre vos proches	64%	62%	67%	63%	67%	66%	66%	62%	68%	63%	64%



Les destinataires des fleurs offertes

Q. Et diriez-vous que, par rapport à vos habitudes d'avant crise, vous avez aujourd'hui, dans le contexte de pandémie actuelle, davantage envie d'offrir des fleurs/d'en offrir plus systématiquement à... ?



% O u i



Les destinataires des fleurs offertes

Q. Et diriez-vous que, par rapport à vos habitudes d'avant crise, vous avez aujourd'hui, dans le contexte de pandémie actuelle, davantage envie d'offrir des fleurs/d'en offrir plus systématiquement à... ?



	% Oui	Sexe		Âge					Statut		
		Homme	Femme	18-24 ans	25-34 ans	35-49 ans	50-64 ans	65 ans et +	CSP+	CSP-	Inactif
La personne avec laquelle vous partagez votre vie <i>Item posé uniquement aux personnes en couple, soit 65% de l'échantillon</i>	46%	50%	41%	56%	50%	37%	42%	56%	42%	40%	
Vos amis	39%	33%	45%	48%	42%	47%	31%	35%	48%	34%	36%
La personne que vous courtisez, lors d'un premier rendez-vous <i>Item posé uniquement aux personnes célibataires, soit 35% de l'échantillon</i>	37%	43%	33%	49%	36%	25%	42%	37%	33%		



Les lieux privilégiés pour trouver des fleurs et bouquets

Q. Au final, depuis le début de la crise sanitaire, quels sont pour vous les lieux où les fleurs/les bouquets... ?

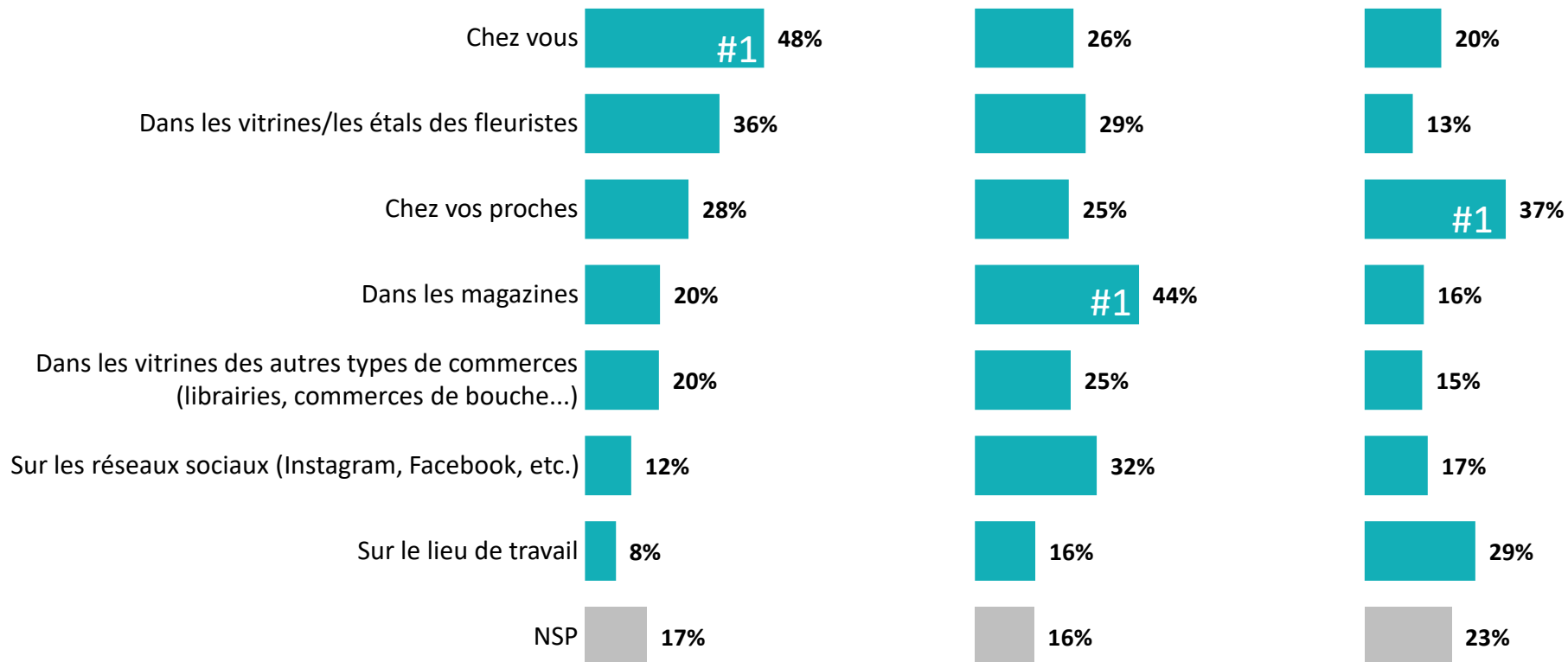
Jusqu'à trois réponses possibles par situation, totaux supérieurs à 100%



...sont les mieux mis en valeur ?

...sont les plus sources d'inspiration ?

...rapprochent le plus les gens entre eux ?





Les lieux privilégiés pour trouver des fleurs et bouquets

Q. Au final, depuis le début de la crise sanitaire, quels sont pour vous les lieux où les fleurs/les bouquets... ?

Jusqu'à trois réponses possibles par situation, totaux supérieurs à 100%



...sont les mieux mis en valeur ?

	% Total	Sexe		Âge					Statut		
		Homme	Femme	18-24 ans	25-34 ans	35-49 ans	50-64 ans	65 ans et +	CSP+	CSP-	Inactif
Chez vous	48%	45%	50%	39%	38%	43%	52%	57%	47%	43%	52%
Dans les vitrines/les étals des fleuristes	36%	35%	36%	33%	31%	31%	34%	46%	36%	29%	40%
Chez vos proches	28%	28%	27%	25%	26%	26%	32%	26%	31%	22%	29%
Dans les magazines	20%	19%	21%	23%	24%	21%	18%	17%	24%	21%	16%
Dans les vitrines des autres types de commerces (librairies, commerces de bouche...)	20%	18%	22%	24%	22%	22%	17%	17%	22%	22%	17%
Sur les réseaux sociaux (Instagram, Facebook, etc.)	12%	10%	14%	23%	17%	18%	5%	6%	17%	14%	8%
Sur le lieu de travail	8%	8%	8%	12%	10%	8%	7%	7%	9%	8%	7%



Les lieux privilégiés pour trouver des fleurs et bouquets

Q. Au final, depuis le début de la crise sanitaire, quels sont pour vous les lieux où les fleurs/les bouquets... ?

Jusqu'à trois réponses possibles par situation, totaux supérieurs à 100%



...sont les plus sources d'inspiration ?

	% Total	Sexe		Âge					Statut		
		Homme	Femme	18-24 ans	25-34 ans	35-49 ans	50-64 ans	65 ans et +	CSP+	CSP-	Inactif
Dans les magazines	44%	41%	46%	40%	40%	43%	47%	44%	42%	45%	45%
Sur les réseaux sociaux (Instagram, Facebook, etc.)	32%	29%	36%	39%	32%	26%	32%	37%	34%	30%	33%
Dans les vitrines/les étals des fleuristes	29%	27%	32%	32%	26%	33%	30%	27%	32%	32%	26%
Chez vous	26%	27%	25%	36%	31%	32%	23%	17%	29%	29%	23%
Dans les vitrines des autres types de commerces (librairies, commerces de bouche...)	25%	25%	26%	20%	22%	26%	23%	32%	26%	21%	28%
Chez vos proches	25%	23%	27%	36%	32%	30%	20%	15%	24%	35%	19%
Sur le lieu de travail	16%	13%	18%	26%	15%	15%	15%	15%	16%	16%	16%



Les lieux privilégiés pour trouver des fleurs et bouquets

Q. Au final, depuis le début de la crise sanitaire, quels sont pour vous les lieux où les fleurs/les bouquets... ?

Jusqu'à trois réponses possibles par situation, totaux supérieurs à 100%



...rapprochent le plus les gens entre eux ?

	% Total	Sexe		Âge					Statut		
		Homme	Femme	18-24 ans	25-34 ans	35-49 ans	50-64 ans	65 ans et +	CSP+	CSP-	Inactif
Chez vos proches	37%	34%	41%	31%	25%	40%	36%	47%	37%	33%	41%
Sur le lieu de travail	29%	30%	29%	38%	28%	25%	28%	33%	32%	27%	31%
Chez vous	20%	19%	22%	21%	21%	20%	18%	22%	16%	23%	21%
Sur les réseaux sociaux (Instagram, Facebook, etc.)	17%	18%	16%	13%	14%	16%	19%	18%	14%	18%	18%
Dans les magazines	16%	14%	17%	24%	16%	16%	11%	17%	13%	16%	17%
Dans les vitrines des autres types de commerces (librairies, commerces de bouche...)	15%	15%	16%	22%	12%	16%	15%	14%	14%	17%	14%
Dans les vitrines/les étals des fleuristes	13%	13%	12%	17%	17%	13%	14%	7%	12%	15%	12%

WE ARE DIGITAL !

Fondé en 2000 sur cette idée radicalement innovante pour l'époque, OpinionWay a été précurseur dans le renouvellement des pratiques de la profession des études marketing et d'opinion.

Forte d'une croissance continue depuis sa création, l'entreprise n'a eu de cesse de s'ouvrir vers de nouveaux horizons pour mieux adresser toutes les problématiques marketing et sociétales, en intégrant à ses méthodologies le Social Média Intelligence, l'exploitation de la smart data, les dynamiques créatives de co-construction, les approches communautaires et le storytelling.

Aujourd'hui OpinionWay poursuit sa dynamique de croissance en s'implantant géographiquement sur des zones à fort potentiel que sont l'Europe de l'Est et l'Afrique.



Rendre le monde intelligible pour agir aujourd'hui et imaginer demain

C'est la mission qui anime les collaborateurs d'OpinionWay et qui fonde la relation qu'ils tissent avec leurs clients.

Le plaisir ressenti à apporter les réponses aux questions qu'ils se posent, à réduire l'incertitude sur les décisions à prendre, à tracker les insights pertinents et à co-construire les solutions d'avenir, nourrit tous les projets sur lesquels ils interviennent.

Cet enthousiasme associé à un véritable goût pour l'innovation et la transmission expliquent que nos clients expriment une haute satisfaction après chaque collaboration - 8,9/10, et un fort taux de recommandation - 3,88/4.

Le plaisir, l'engagement et la stimulation intellectuelle sont les trois mantras de nos interventions.

“*opinionway*”

15 place de la République
75003 Paris

PARIS
CASABLANCA
ALGER
VARSOVIE
ABIDJAN

RESTONS CONNECTÉS !

www.opinion-way.com



Envie d'aller plus loin ?

Recevez chaque semaine nos derniers résultats d'études dans votre boîte mail en vous abonnant à notre **newsletter!**