

“opinionway pour **Soren**

Les Français et le recyclage des panneaux photovoltaïques

3^{ème} édition

Mars 2024



ESOMAR²⁴
Corporate





La méthodologie



“ La méthodologie de l'enquête



Echantillon de **1 018 personnes, représentatif de la population française** âgée de 18 ans et plus.

L'échantillon a été constitué selon la **méthode des quotas**, au regard des critères de sexe, d'âge, de catégorie socioprofessionnelle, de catégorie d'agglomération et de région de résidence.



L'échantillon a été interrogé par **questionnaire auto-administré en ligne sur système CAWI** (Computer Assisted Web Interview).



Les interviews ont été réalisées **du 28 au 29 février 2024**.

Pour les remercier de leur participation, les panélistes ont touché des incentives ou ont fait un don à l'association proposée de leur choix.



OpinionWay a réalisé cette enquête en appliquant les procédures et règles de la **norme ISO 20252**



Les résultats de ce sondage doivent être lus en tenant compte des marges d'incertitude : 1,4 à 3,1 points au plus pour un échantillon de 1000 répondants.



Toute publication totale ou partielle doit impérativement utiliser la mention complète suivante :

« Sondage OpinionWay pour Soren »

et aucune reprise de l'enquête ne pourra être dissociée de cet intitulé.



Le profil de l'échantillon





Le profil de l'échantillon

Population française âgée de 18 ans et plus.

Source : INSEE.



	Sexe	%
	Hommes	48%
	Femmes	52%



	Age	%
	18-24 ans	10%
	25-34 ans	15%
	35-49 ans	24%
	50-64 ans	24%
	65 ans et plus	27%



	Région	%
	Ile-de-France	19%
	Nord-ouest	23%
	Nord-est	22%
	Sud-ouest	11%
	Sud-est	25%



	Activité professionnelle	%
	Agriculteurs	1%
	Catégories socioprofessionnelles supérieures	28%
	Artisans / Commerçants / Chefs d'entreprise	3%
	Professions libérales / Cadres	10%
	Professions intermédiaires	15%
	Catégories populaires	29%
	Employés	17%
	Ouvriers	12%
	Inactifs	42%
	Retraités	28%
	Autres inactifs	14%



	Taille d'agglomération	%
	Une commune rurale	21%
	De 2000 à 19 999 habitants	18%
	De 20 000 à 99 999 habitants	14%
	100 000 habitants et plus	30%
	Agglomération parisienne	17%



Les résultats

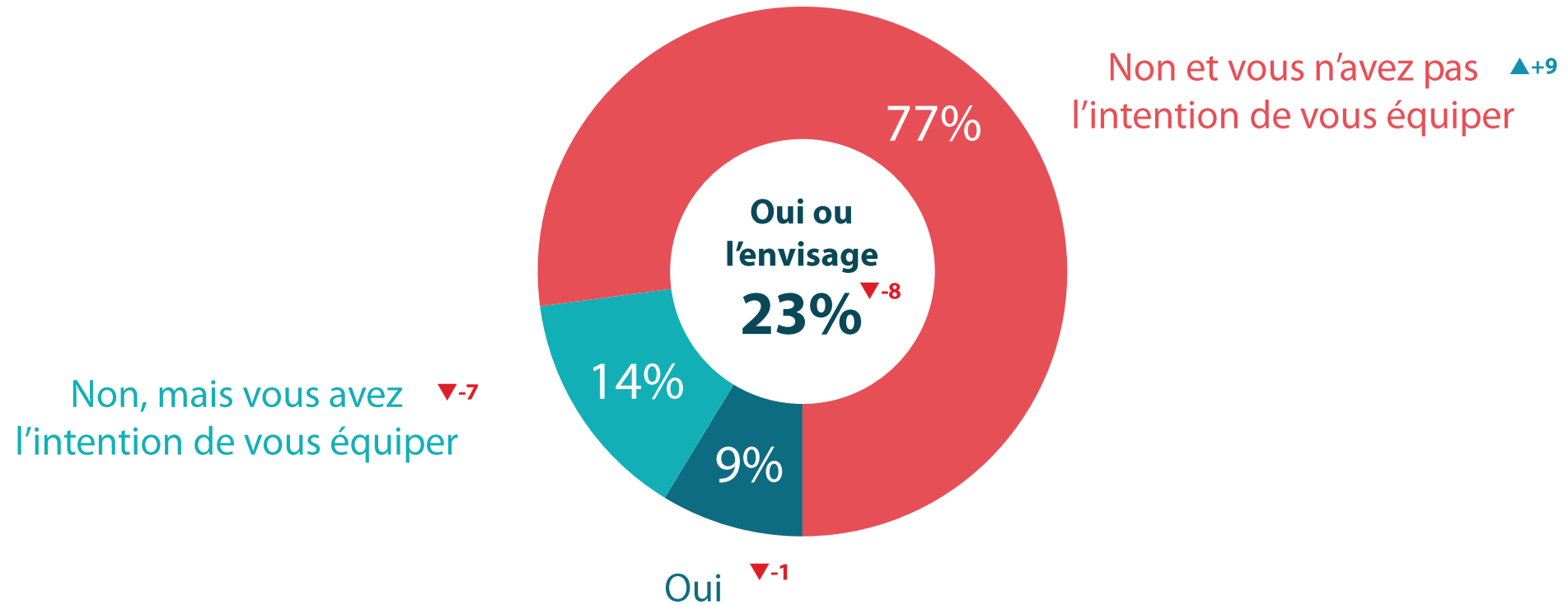




L'équipement en panneaux photovoltaïques



Q. Vous personnellement disposez-vous d'une installation électrique utilisant des panneaux photovoltaïques ?

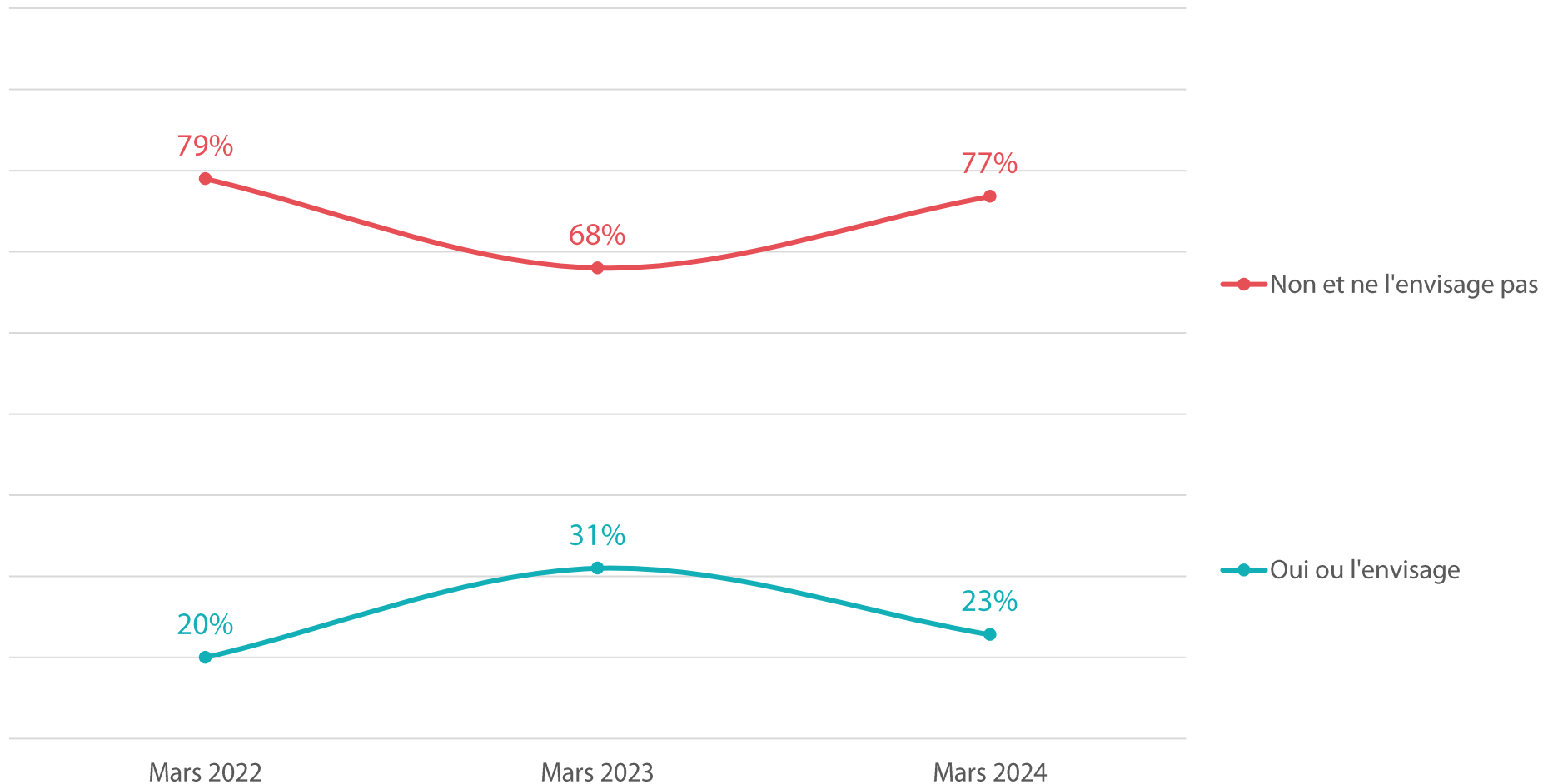




L'équipement en panneaux photovoltaïques



Q. Vous personnellement disposez-vous d'une installation électrique utilisant des panneaux photovoltaïques ?





L'équipement en panneaux photovoltaïques



Q. Vous personnellement disposez-vous d'une installation électrique utilisant des panneaux photovoltaïques ?

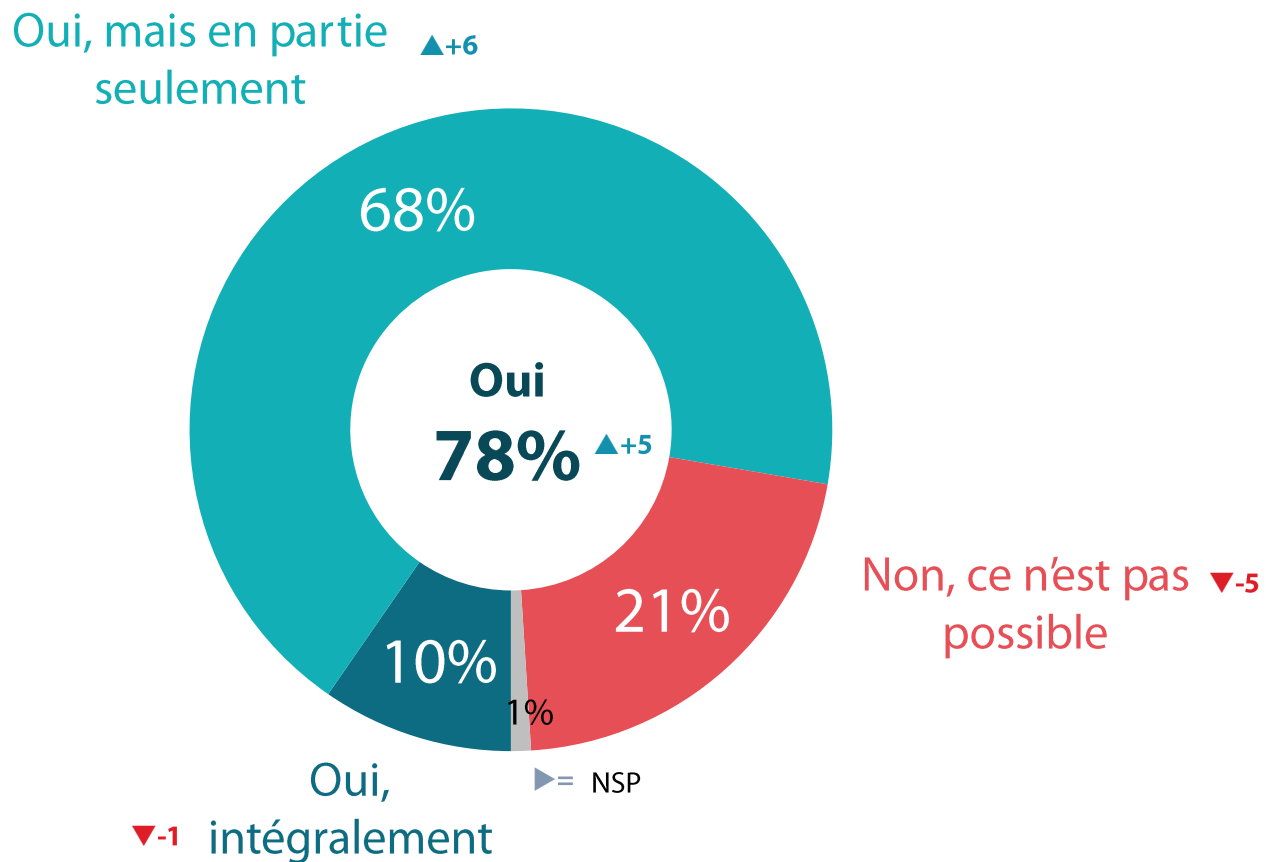
	% Total	Sexe		Âge					Statut		
		Homme	Femme	18-24 ans	25-34 ans	35-49 ans	50-64 ans	65 ans et plus	CSP +	CSP -	Inactif
Sous-total Oui ou l'envisage	23%	26%	20%	34%	23%	28%	21%	15%	30%	21%	20%
...Oui	9%	9%	8%	13%	11%	8%	8%	7%	10%	8%	9%
...Non, mais vous avez l'intention de vous équiper	14%	17%	12%	21%	12%	20%	13%	8%	20%	13%	11%
Non et vous n'avez pas l'intention de vous équiper	77%	74%	80%	66%	77%	72%	78%	84%	70%	79%	79%



La connaissance des possibilités de recyclage des panneaux photovoltaïques



Q. Selon vous, est-il possible de recycler les matériaux composant les panneaux photovoltaïques ?



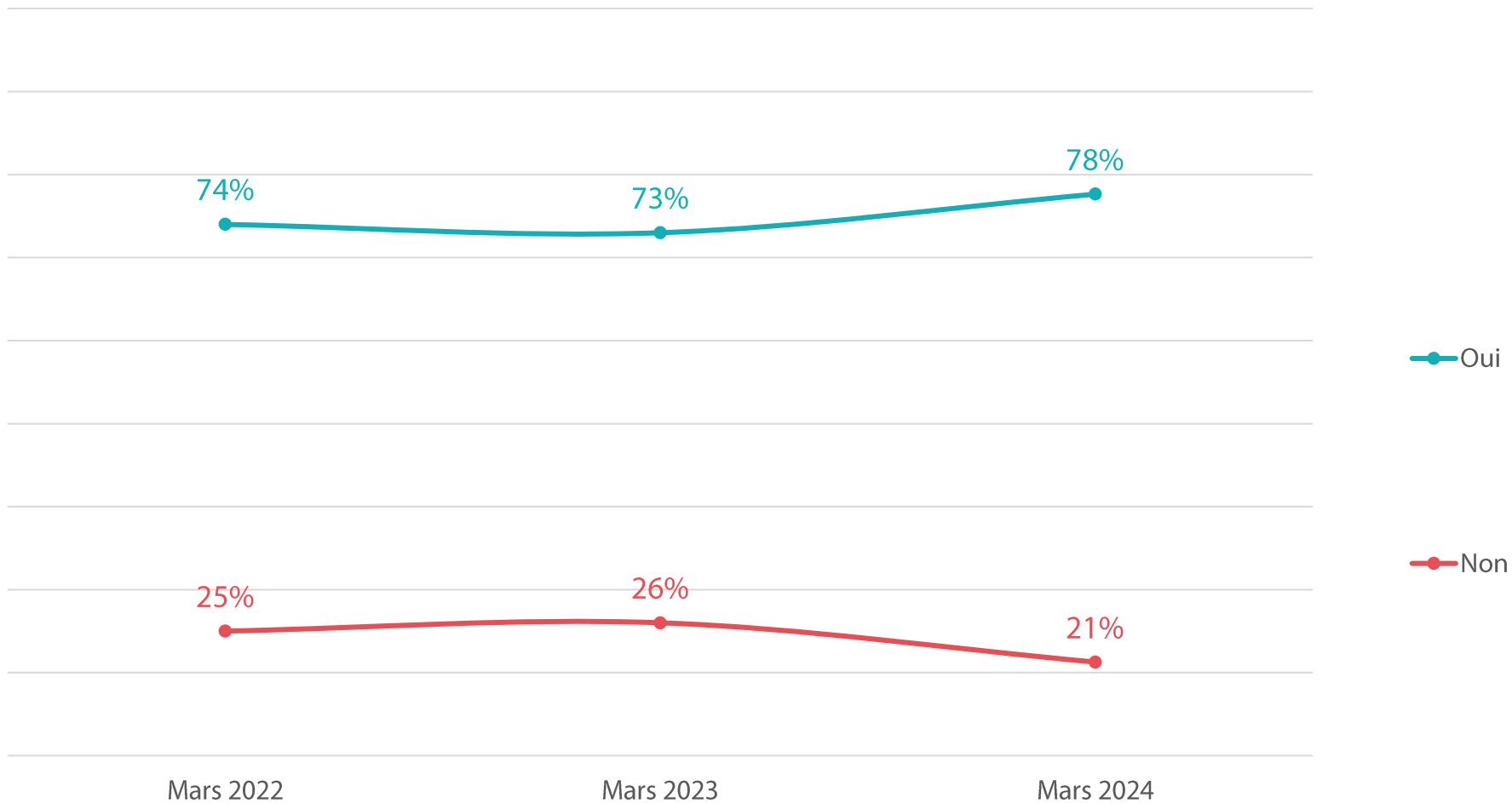


La connaissance des possibilités de recyclage des panneaux photovoltaïques



1018 personnes

Q. Selon vous, est-il possible de recycler les matériaux composant les panneaux photovoltaïques ?



“ La connaissance des possibilités de recyclage des panneaux photovoltaïques



Q. Selon vous, est-il possible de recycler les matériaux composant les panneaux photovoltaïques ?

	% Total	Sexe		Âge					Statut			Equipé de panneaux solaires	
		Homme	Femme	18-24 ans	25-34 ans	35-49 ans	50-64 ans	65 ans et plus	CSP +	CSP -	Inactif	Oui ou l'envisage	Non et ne l'envisage pas
Sous-total Oui	78%	81%	75%	70%	74%	76%	80%	82%	79%	73%	81%	89%	74%
...Oui, intégralement	10%	12%	8%	12%	14%	10%	6%	9%	9%	12%	9%	21%	6%
...Oui, mais en partie seulement	68%	69%	67%	58%	60%	66%	74%	73%	70%	61%	72%	68%	68%
Non, ce n'est pas possible	21%	18%	24%	30%	25%	24%	19%	16%	20%	27%	18%	10%	25%

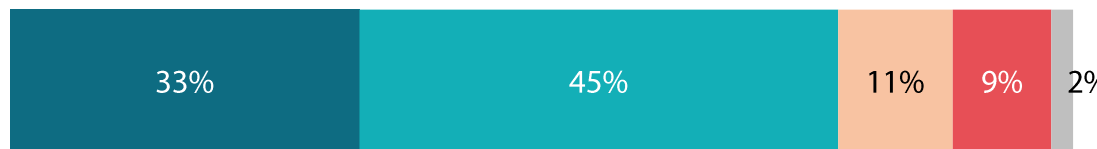
Les opinions relatives au recyclage des panneaux photovoltaïques



Q. Etes-vous d'accord ou pas avec chacune des affirmations suivantes ?

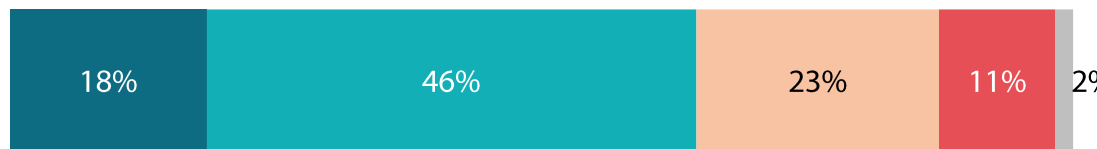
D'accord

Vous manquez d'informations concernant les façons de recycler les panneaux photovoltaïques



78% ▼-5

Il n'est intéressant d'installer des panneaux solaires chez soi que s'ils peuvent être recyclés



64% ▼-7

Vous avez refusé d'installer ou renoncé à installer des panneaux photovoltaïques chez vous car vous pensiez qu'ils n'étaient pas recyclables



20% ▼-7

● Tout à fait d'accord ● Plutôt d'accord ● Plutôt pas d'accord ● Pas du tout d'accord ● NSP

Les opinions relatives au recyclage des panneaux photovoltaïques



Q. Etes-vous d'accord ou pas avec chacune des affirmations suivantes ?

	% D'accord	Sexe		Âge					Statut			Equipé de panneaux solaires	
		Homme	Femme	18-24 ans	25-34 ans	35-49 ans	50-64 ans	65 ans et plus	CSP +	CSP -	Inactif	Oui ou l'envisage	Non et ne l'envisage pas
Vous manquez d'informations concernant les façons de recycler les panneaux photovoltaïques	78%	79%	77%	75%	74%	81%	80%	76%	75%	80%	78%	81%	77%
Il n'est intéressant d'installer des panneaux solaires chez soi que s'ils peuvent être recyclés	64%	64%	66%	71%	64%	66%	60%	66%	62%	66%	66%	63%	65%
Vous avez refusé d'installer ou renoncé à installer des panneaux photovoltaïques chez vous car vous pensiez qu'ils n'étaient pas recyclables	20%	21%	20%	43%	30%	20%	14%	12%	20%	24%	17%	30%	18%

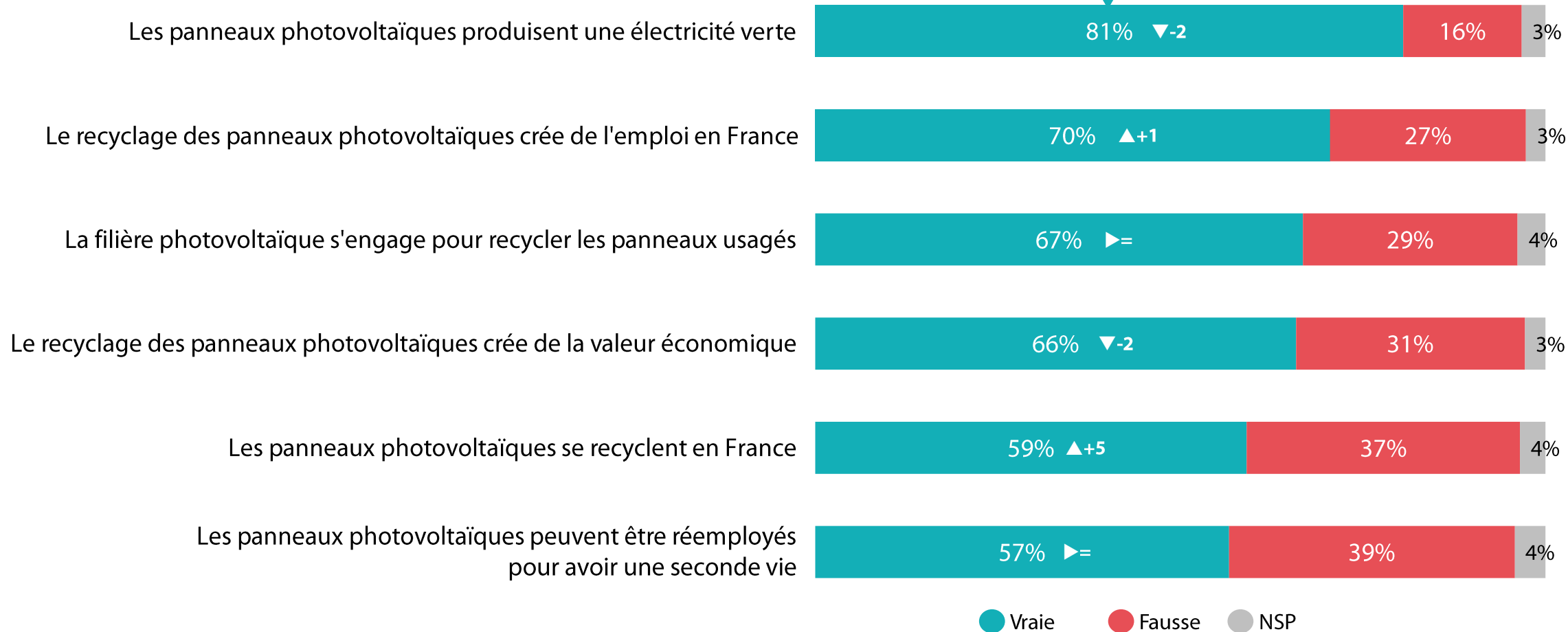


Le niveau de connaissance concernant les panneaux photovoltaïques



Q. Selon vous, chacune des affirmations suivantes concernant les panneaux photovoltaïques est-elle vraie ou fausse ?

L'intégralité des affirmations proposées est vraie



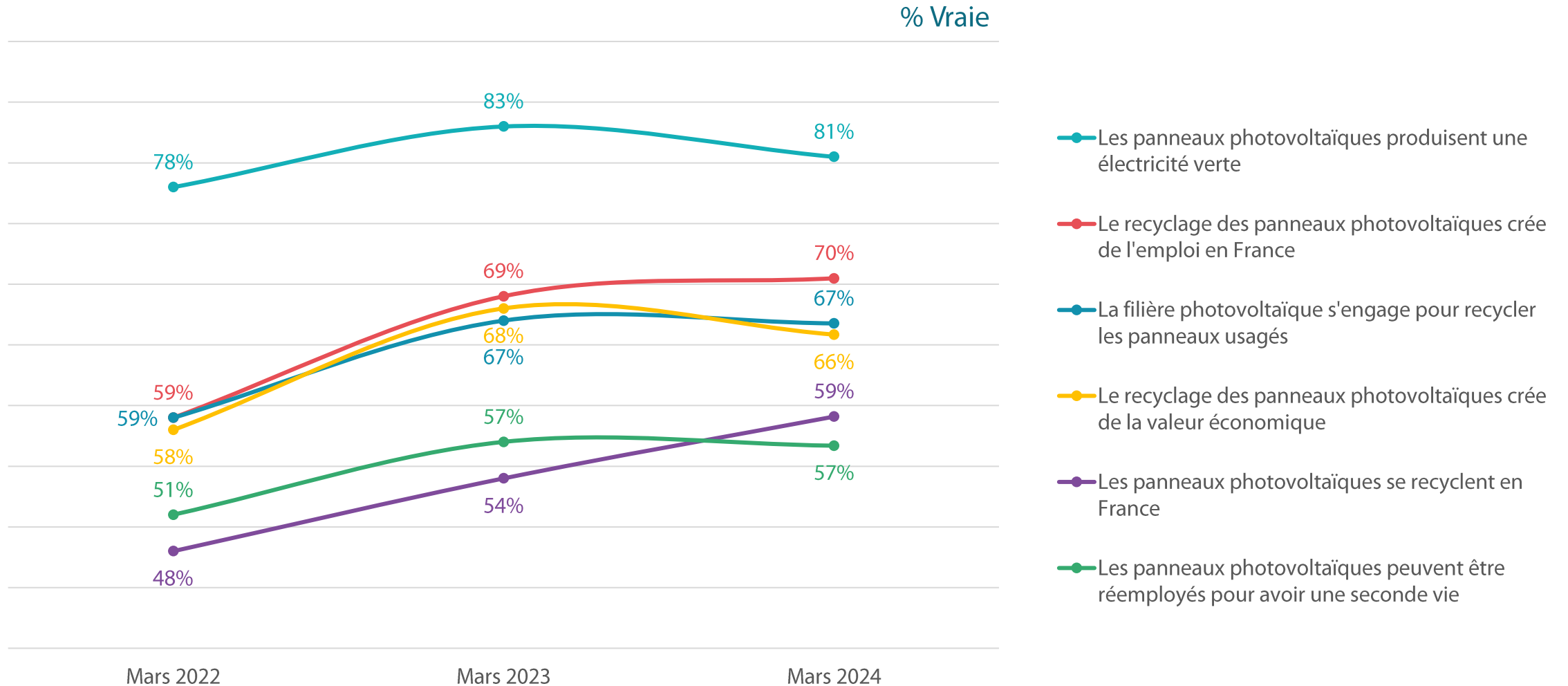


Le niveau de connaissance concernant les panneaux photovoltaïques



1018 personnes

Q. Selon vous, chacune des affirmations suivantes concernant les panneaux photovoltaïques est-elle vraie ou fausse ?





Le niveau de connaissance concernant les panneaux photovoltaïques



Q. Selon vous, chacune des affirmations suivantes concernant les panneaux photovoltaïques est-elle vraie ou fausse ?

	% Vraie	Sexe		Âge					Statut			Equipé de panneaux solaires	
		Homme	Femme	18-24 ans	25-34 ans	35-49 ans	50-64 ans	65 ans et plus	CSP +	CSP -	Inactif	Oui ou l'envisage	Non et ne l'envisage pas
Les panneaux photovoltaïques produisent une électricité verte	81%	79%	82%	73%	78%	80%	82%	83%	81%	79%	81%	80%	81%
Le recyclage des panneaux photovoltaïques crée de l'emploi en France	70%	70%	71%	74%	73%	71%	68%	70%	74%	66%	71%	79%	68%
La filière photovoltaïque s'engage pour recycler les panneaux usagés	67%	68%	66%	58%	67%	63%	70%	71%	66%	62%	69%	73%	65%
Le recyclage des panneaux photovoltaïques crée de la valeur économique	66%	65%	67%	63%	70%	68%	64%	64%	70%	62%	65%	80%	62%
Les panneaux photovoltaïques se recyclent en France	59%	59%	59%	64%	62%	58%	58%	58%	61%	59%	57%	64%	58%
Les panneaux photovoltaïques peuvent être réemployés pour avoir une seconde vie	57%	55%	58%	62%	56%	54%	61%	52%	58%	58%	54%	62%	55%

WE ARE DIGITAL !

Fondé en 2000 sur cette idée radicalement innovante pour l'époque, OpinionWay a été précurseur dans le renouvellement des pratiques de la profession des études marketing et d'opinion.

Forte d'une croissance continue depuis sa création, l'entreprise n'a eu de cesse de s'ouvrir vers de nouveaux horizons pour mieux adresser toutes les problématiques marketing et sociétales, en intégrant à ses méthodologies le Social Média Intelligence, l'exploitation de la smart data, les dynamiques créatives de co-construction, les approches communautaires et le storytelling.

Aujourd'hui OpinionWay poursuit sa dynamique de croissance en s'implantant géographiquement sur des zones à fort potentiel que sont l'Europe de l'Est et l'Afrique.



RENDRE LE MONDE INTELLIGIBLE POUR AGIR AUJOURD'HUI ET IMAGINER DEMAIN

C'est la mission qui anime les collaborateurs d'OpinionWay et qui fonde la relation qu'ils tissent avec leurs clients.

Le plaisir ressenti à apporter les réponses aux questions qu'ils se posent, à réduire l'incertitude sur les décisions à prendre, à tracker les insights pertinents et à co-construire les solutions d'avenir, nourrit tous les projets sur lesquels ils interviennent.

Cet enthousiasme associé à un véritable goût pour l'innovation et la transmission expliquent que nos clients expriment une haute satisfaction après chaque collaboration - 8,9/10, et un fort taux de recommandation – 3,88/4.

Le plaisir, l'engagement et la stimulation intellectuelle sont les trois mantras de nos interventions.





RESTONS CONNECTÉS !

www.opinion-way.com



Envie d'aller plus loin ?

Recevez chaque semaine nos derniers résultats d'études dans votre boîte mail en vous abonnant à notre

[newsletter !](#)

“*opinion*way”

15 place de la République
75003 Paris

PARIS
CASABLANCA
ALGER
VARSOVIE
ABIDJAN

Votre contact

Frédéric Micheau

Directeur général adjoint
Directeur du Pôle opinion

Tel. +33 1 81 81 83 00

fmicheau@opinion-way.com