

“opinionway pour **Sofinscope**
LE BAROMÈTRE QUI VOUS DONNE UN TEMPS D'AVANCE
SUR LA CONSOMMATION

Les Français sont-ils des vacanciers écoresponsables ?

Les Français et le budget vacances

Août 2022



ESOMAR²²
Corporate





La méthodologie



“ La méthodologie de l'enquête



Echantillon de **1034 personnes représentatif de la population française** âgée de 18 ans et plus.

L'échantillon a été constitué selon la **méthode des quotas**, au regard des critères de sexe, d'âge, de catégorie socioprofessionnelle, de catégorie d'agglomération et de région de résidence.



L'échantillon a été interrogé par **questionnaire auto-administré en ligne sur système CAWI** (Computer Assisted Web Interview).



Les interviews ont été réalisées **du 12 au 13 juillet 2022**.

Pour les remercier de leur participation, les panélistes ont touché des incentives ou ont fait un don à l'association proposée de leur choix.



OpinionWay a réalisé cette enquête en appliquant les procédures et règles de la **norme ISO 20252**



Les résultats de ce sondage doivent être lus en tenant compte des marges d'incertitude : 1,4 à 3,1 points au plus pour un échantillon de 1000 répondants.



Toute publication totale ou partielle doit impérativement utiliser la mention complète suivante :

« Sondage OpinionWay pour SOFINCO »

et aucune reprise de l'enquête ne pourra être dissociée de cet intitulé.



Le profil de l'échantillon





Le profil de l'échantillon

Population française âgée de 18 ans et plus.

Source : **INSEE**



	Sexe	%
	Hommes	48%
	Femmes	52%



	Age	%
	18-24 ans	10%
	25-34 ans	15%
	35-49 ans	24%
	50-64 ans	24%
	65 ans et plus	27%



	Région	%
	Ile-de-France	19%
	Nord-ouest	23%
	Nord-est	22%
	Sud-ouest	11%
	Sud-est	25%



	Activité professionnelle	%
	Agriculteurs	1%
	Catégories socioprofessionnelles supérieures	29%
	Artisans / Commerçants / Chefs d'entreprise	4%
	Professions libérales / Cadres	10%
	Professions intermédiaires	15%
	Catégories populaires	28%
	Employés	16%
	Ouvriers	12%
	Inactifs	42%
	Retraités	28%
	Autres inactifs	14%



	Taille d'agglomération	%
	Une commune rurale	21%
	De 2000 à 19 999 habitants	18%
	De 20 000 à 99 999 habitants	14%
	100 000 habitants et plus	30%
	Agglomération parisienne	17%



Les résultats





01

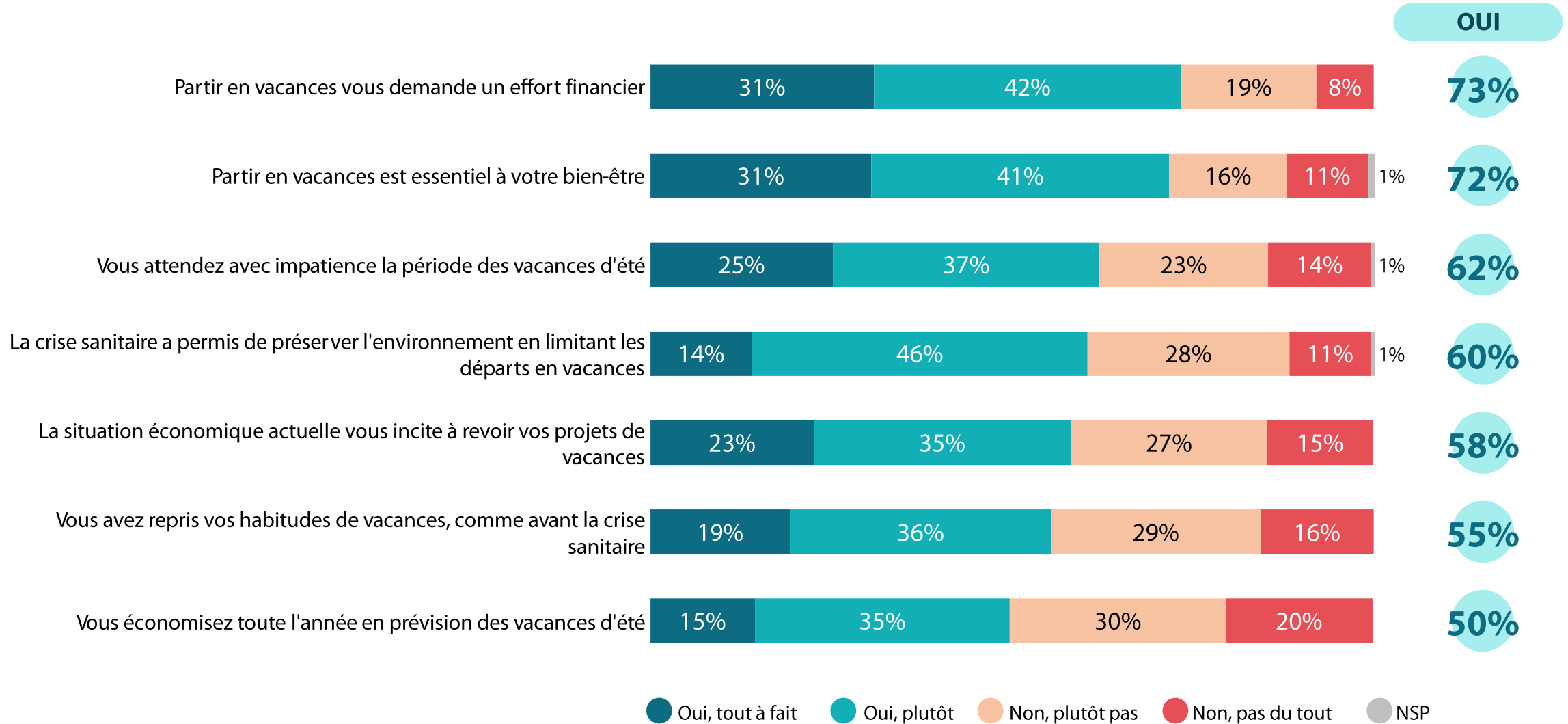
Les projets de vacances des Français

“ Les opinions relatives aux vacances



1034 personnes

Q. Partagez-vous ou non chacune des opinions suivantes ?



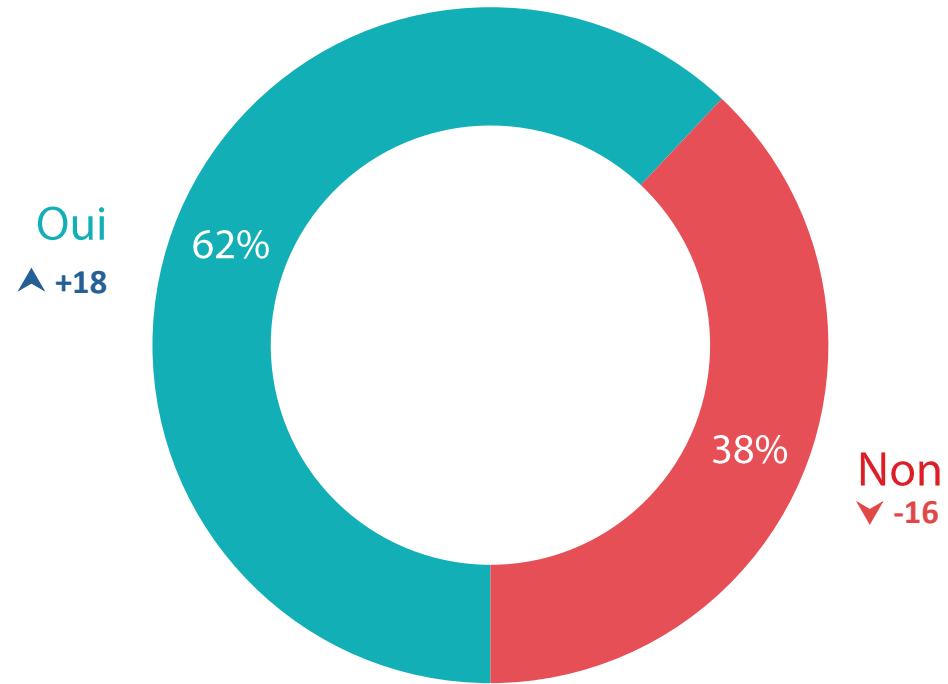


Les intentions de départ en vacances cet été



1034 personnes

Q. Cet été, avez-vous prévu de partir en vacances ?*



* En 2018 et 2019, la question était formulée ainsi : « Cet été, partirez-vous en vacances ? »
De 2012 à 2017, la question était formulée ainsi : « Cet été vous ... ? Partirez en vacances/Resterez à la maison »



Les intentions de départ en vacances cet été

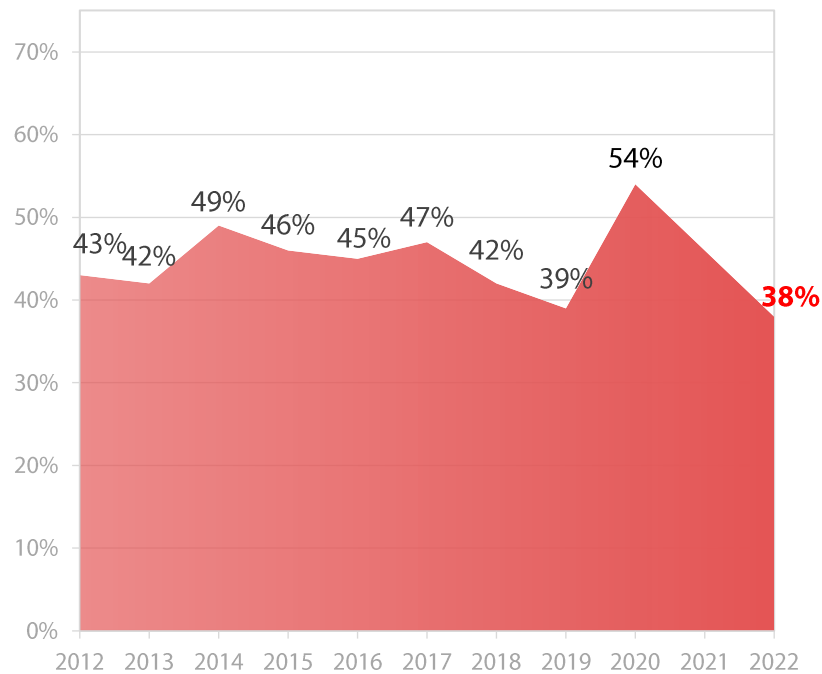


1034 personnes

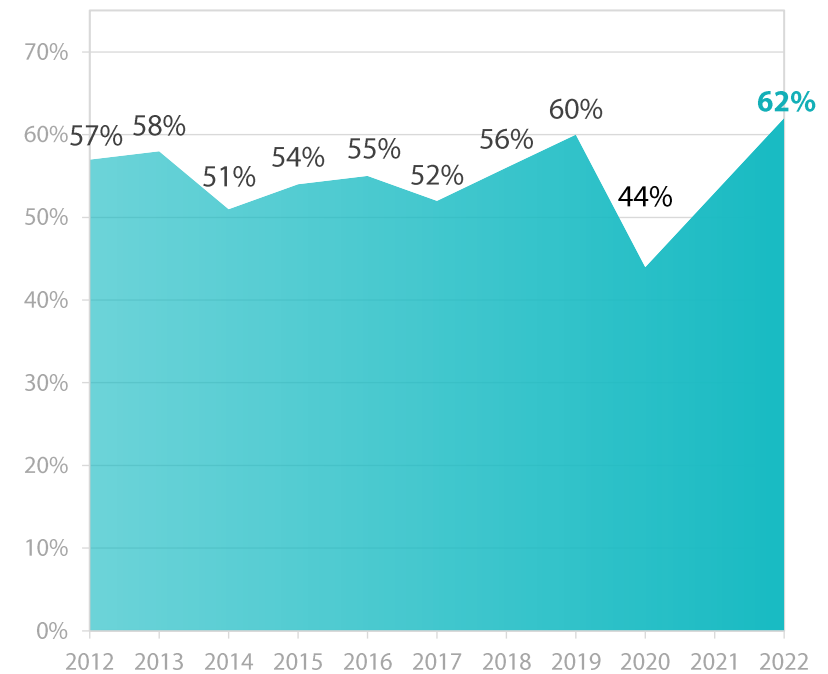
Q. Cet été, avez-vous prévu de partir en vacances ?*



NON



OUI



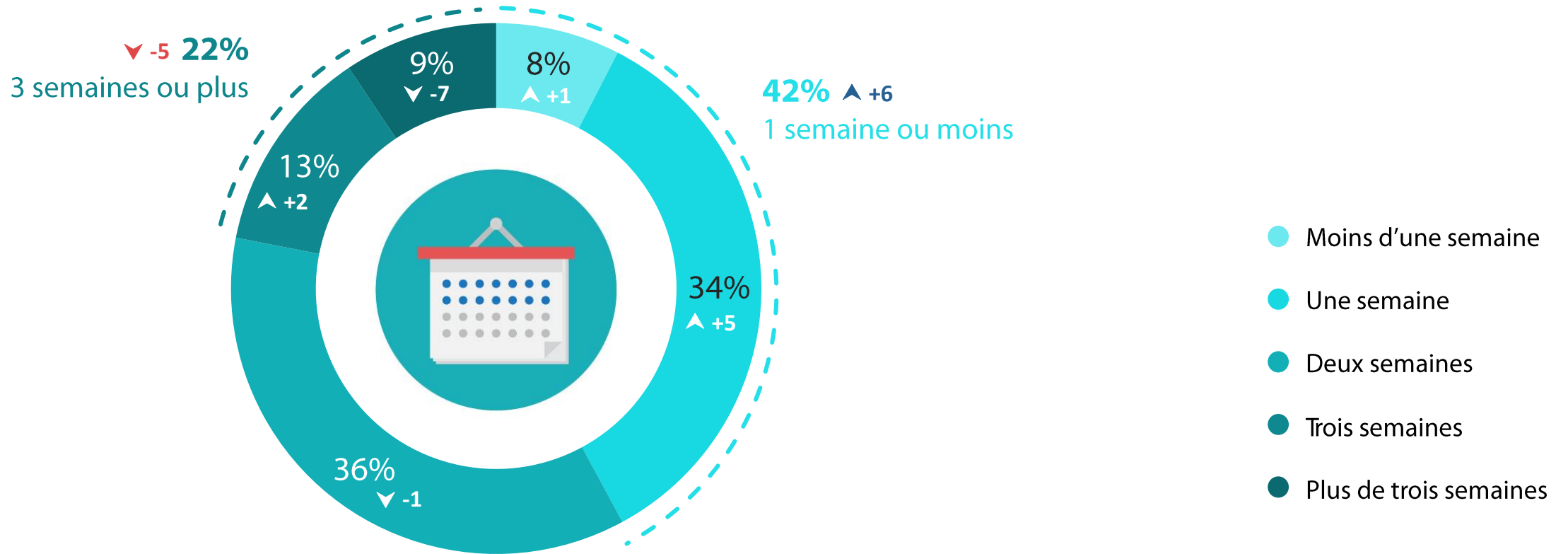
* En 2018 et 2019, la question était formulée ainsi : « Cet été, partirez-vous en vacances ? »
 De 2012 à 2017, la question était formulée ainsi : « Cet été vous ... ? Partirez en vacances/Resterez à la maison »

“ La durée moyenne envisagée des prochaines vacances d’été



Q. Cet été vous serez parti... ?*

Question posée uniquement à ceux qui ont prévu de partir en vacances cet été, soit 62% de l'échantillon



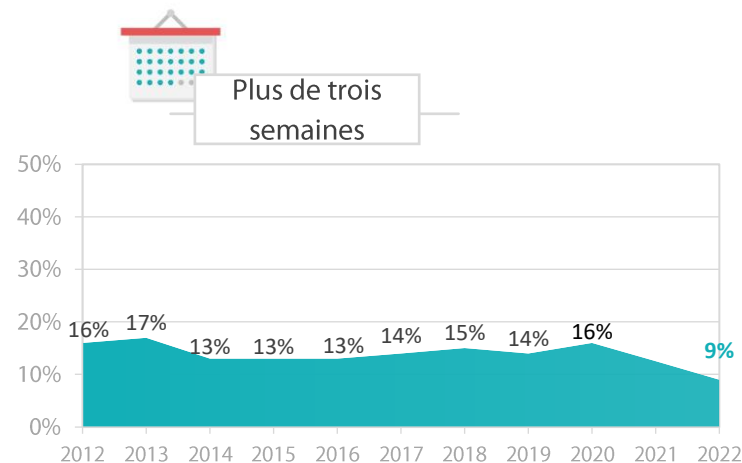
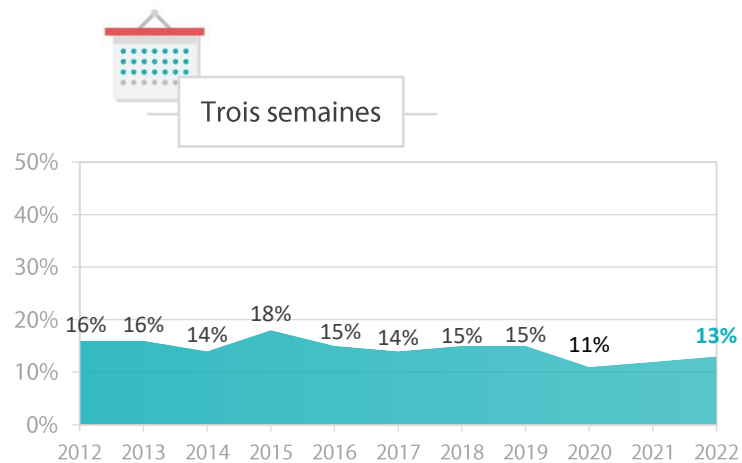
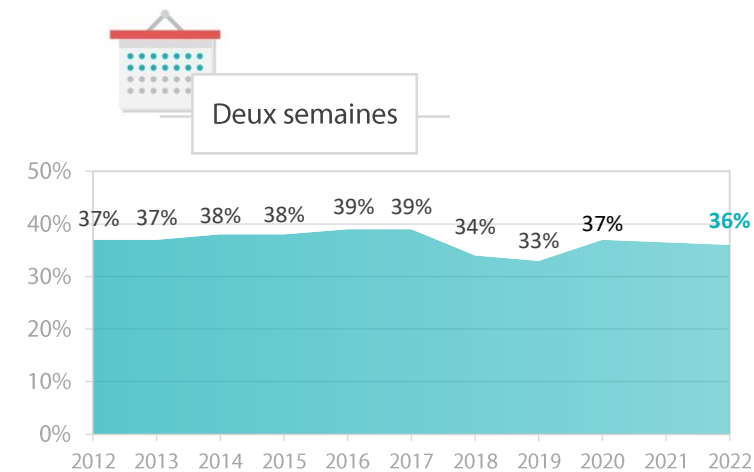
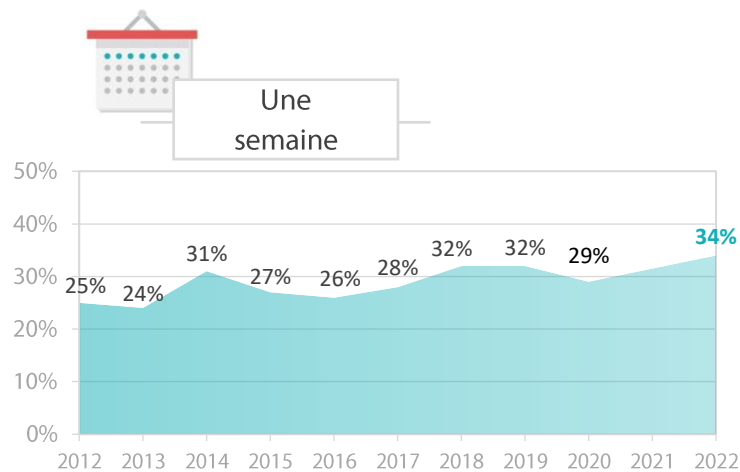
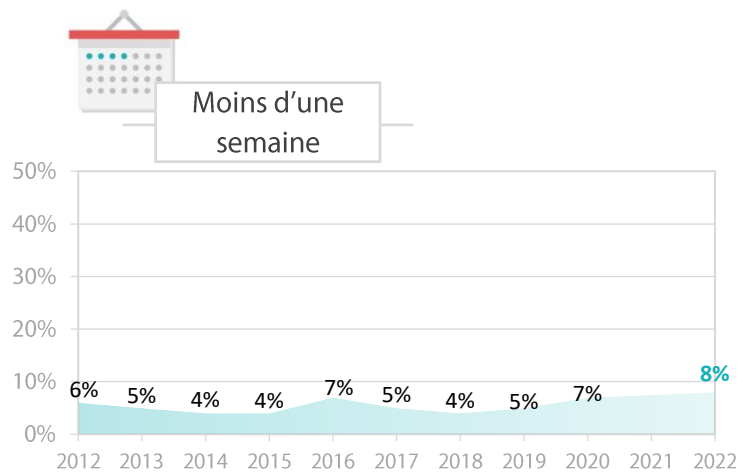
*En 2020, la formulation était : « Cet été vous avez prévu de partir... ? »
Jusqu'en 2020, la question était formulée ainsi : « Cet été, vous partirez...? »

“ La durée moyenne envisagée des prochaines vacances d’été



Q. Cet été vous serez parti... ?*

Question posée uniquement à ceux qui ont prévu de partir en vacances cet été, soit 62% de l'échantillon



*En 2020, la formulation était : « Cet été vous avez prévu de partir... ? »
 Jusqu'en 2020, la question était formulée ainsi : « Cet été, vous partirez...? »

“ Le budget moyen anticipé pour les vacances d’été

Q. A combien s’élève le budget que vous pensez consacrer à vos vacances de cet été ?

Question posée uniquement à ceux qui ont prévu de partir en vacances cet été, soit 62% de l’échantillon

Question ouverte numérique



2151 € Les foyers gagnant 3 500 euros/mois et plus

1766 € Les habitants de l’agglomération parisienne

1619 € Les hommes

1200 € Les habitants de communes rurales

1175 € Les femmes



902 € Les foyers gagnant moins de 2000 euros/mois



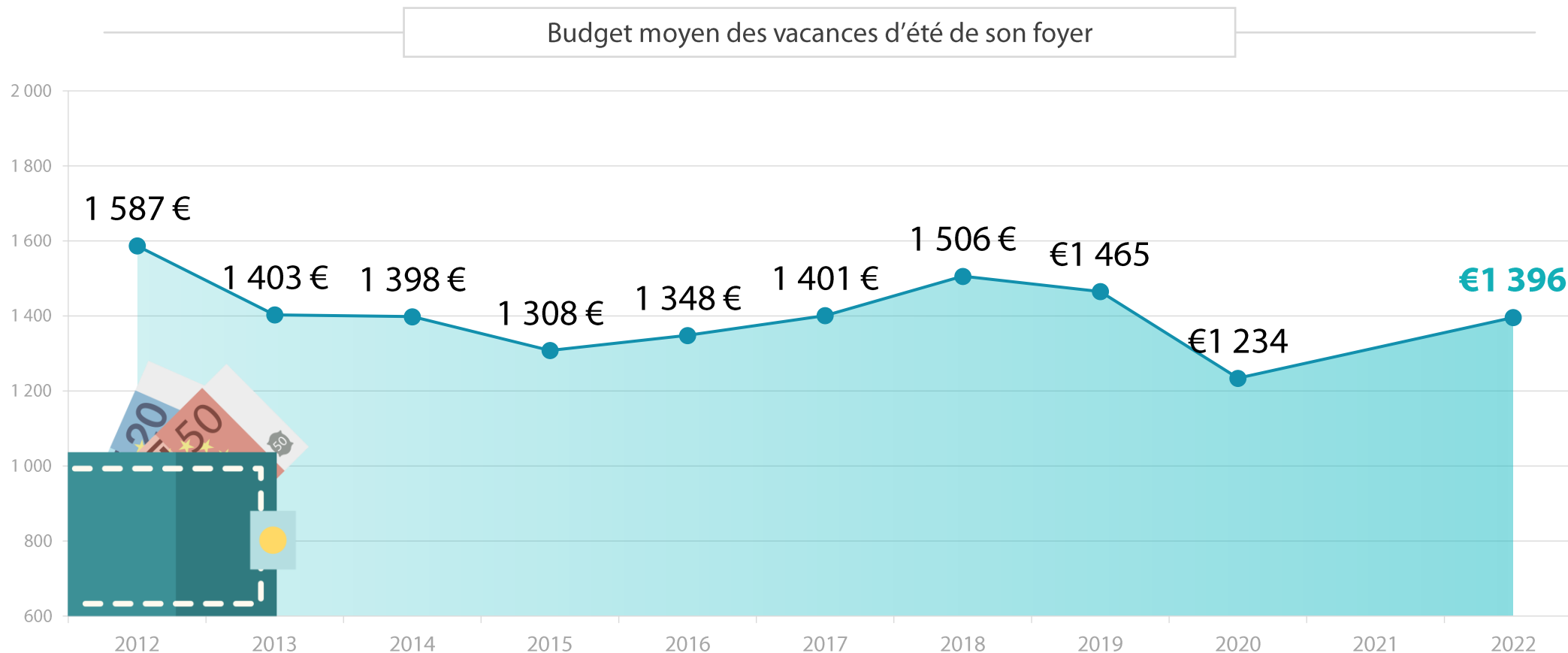
Le budget moyen anticipé pour les vacances d'été



Q. A combien s'élève le budget que vous pensez consacrer à vos vacances de cet été ?

Question posée uniquement à ceux qui ont prévu de partir en vacances cet été, soit 62% de l'échantillon

Question ouverte numérique





02

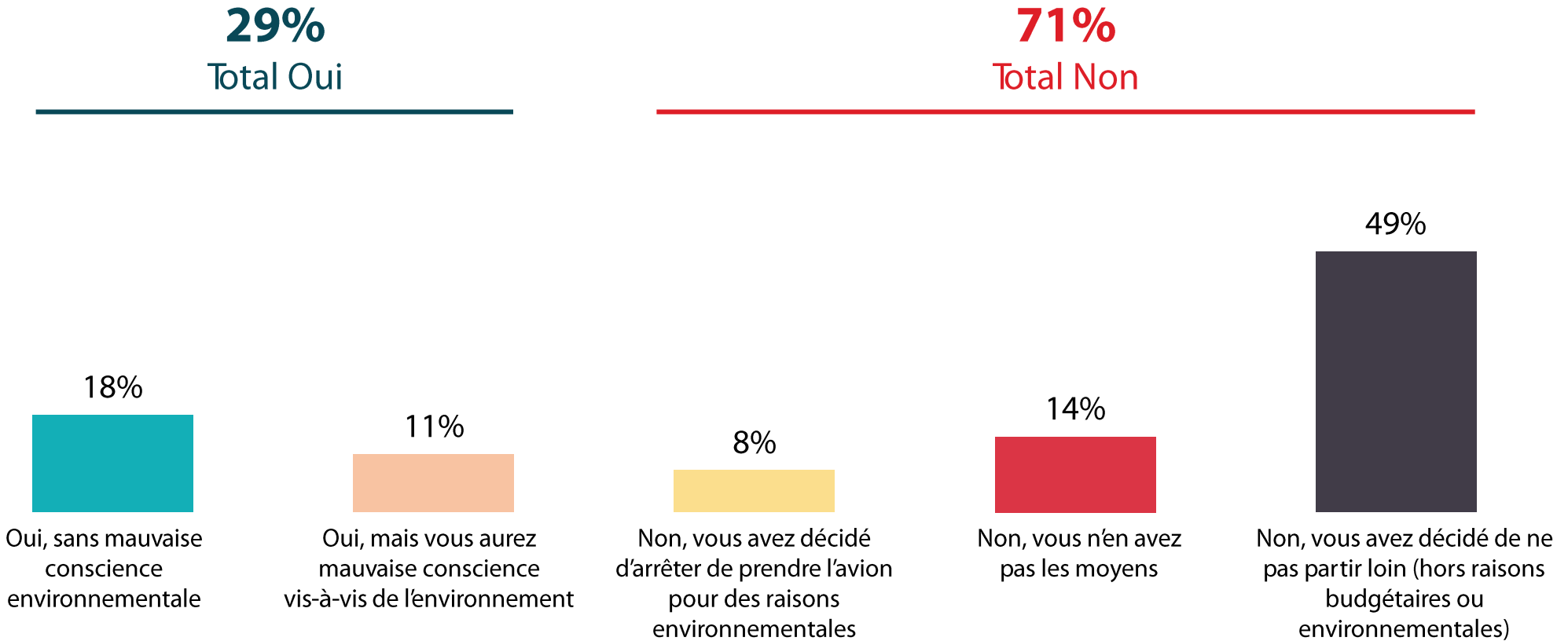
Le rapport des Français aux
vacances écoresponsables

“ Le recours à l’avion pour les prochaines vacances d’été



Q. Prendrez-vous l’avion pendant vos vacances cet été ?

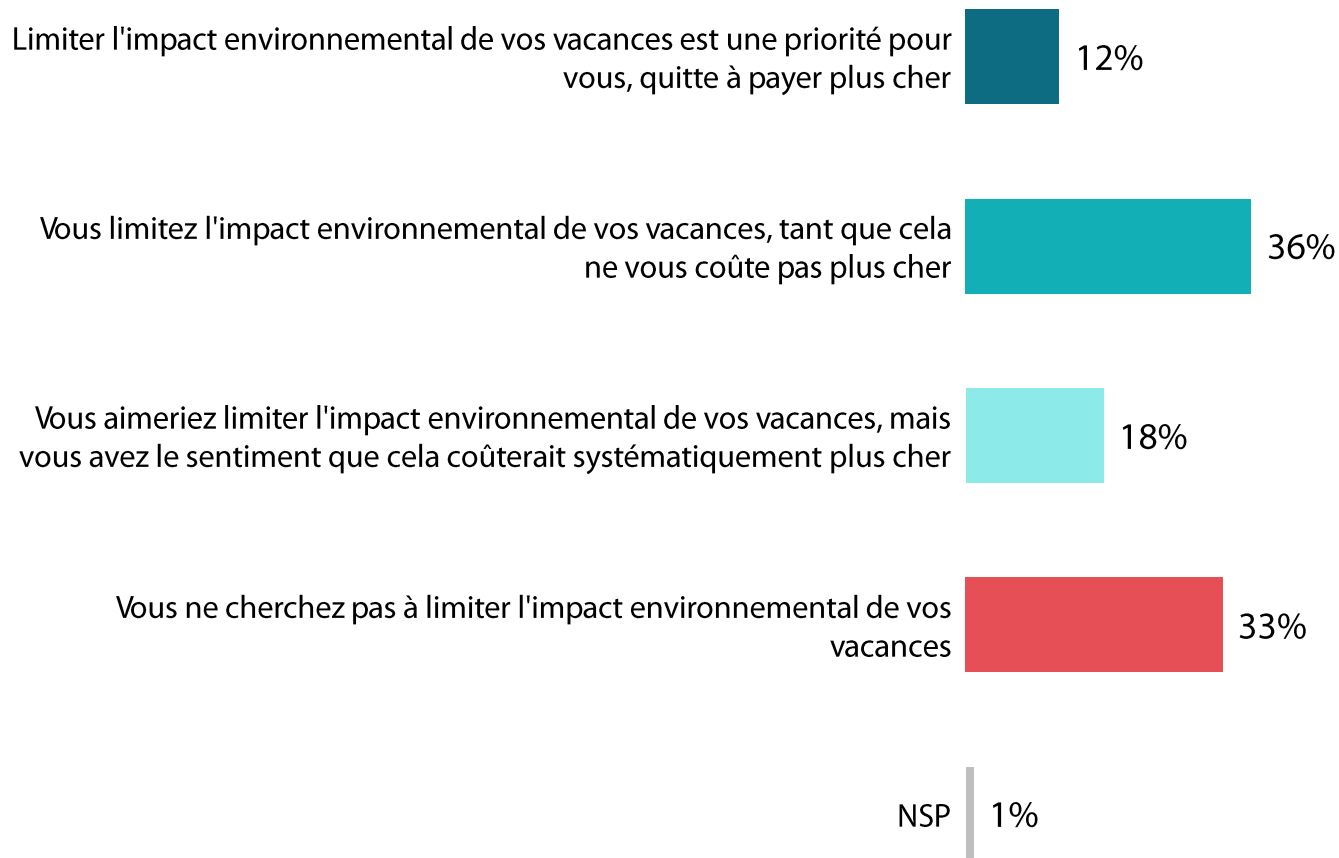
Question posée uniquement à ceux qui ont prévu de partir en vacances cet été, soit 62% de l’échantillon



“ La prise en compte de l'impact environnemental de ses vacances



Q. Lorsque vous organisez vos vacances, laquelle des affirmations suivantes se rapproche le plus de votre situation ?



48%
limitent leur
impact
environnemental

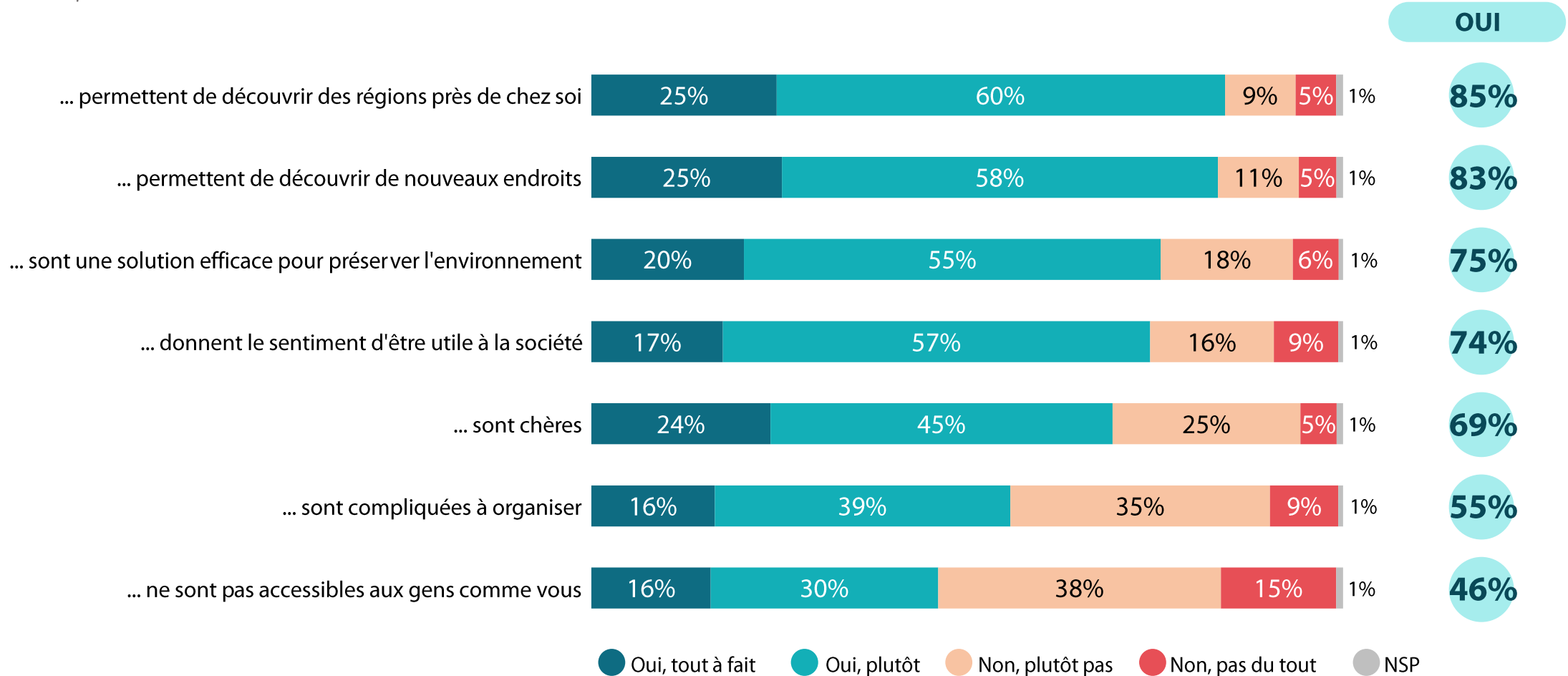
66%
limitent ou
aimeraient
limiter leur
impact
environnemental

“ Les opinions relatives au tourisme écoresponsable



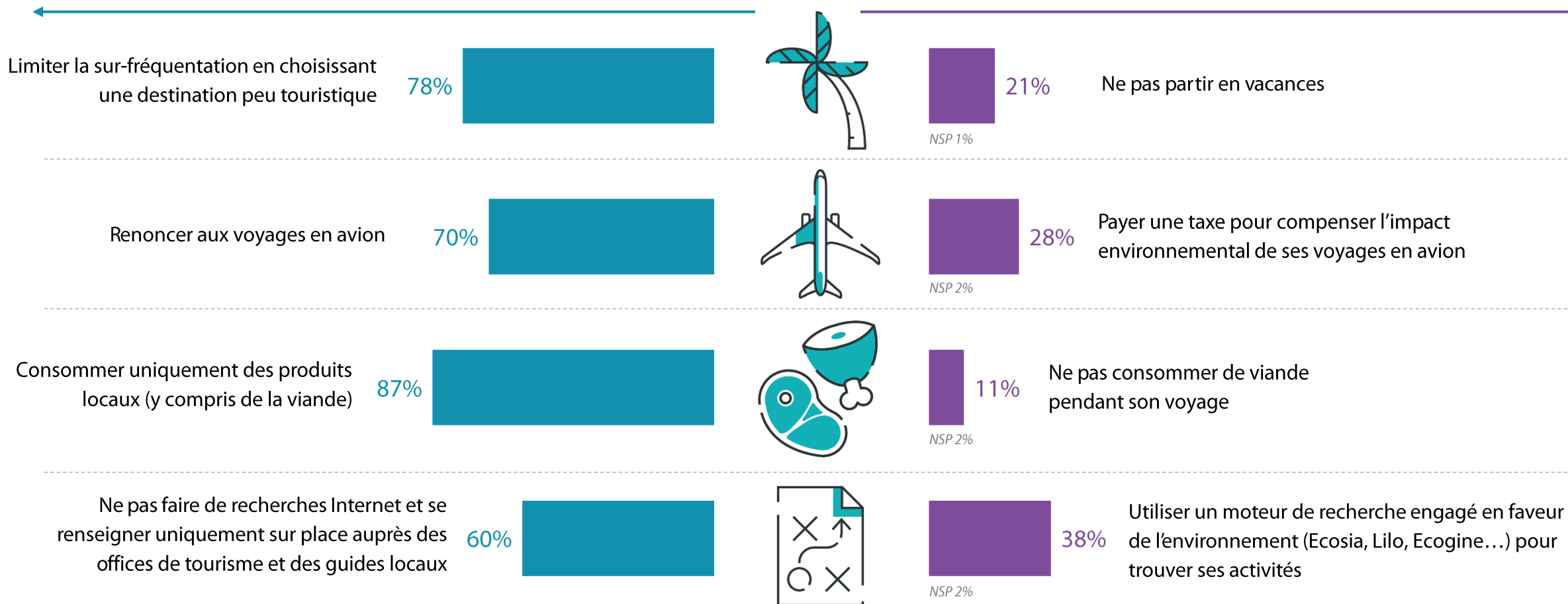
Q. Diriez-vous que les vacances écoresponsables... ?

Définition: Le tourisme écoresponsable est une forme de tourisme qui respecte le mode de vie des populations locales, favorise le développement de l'économie locale, préserve l'environnement et valorise la nature. Cela peut s'appliquer au choix de la destination, du mode de transport, du lieu d'hébergement ou encore des activités sur place.



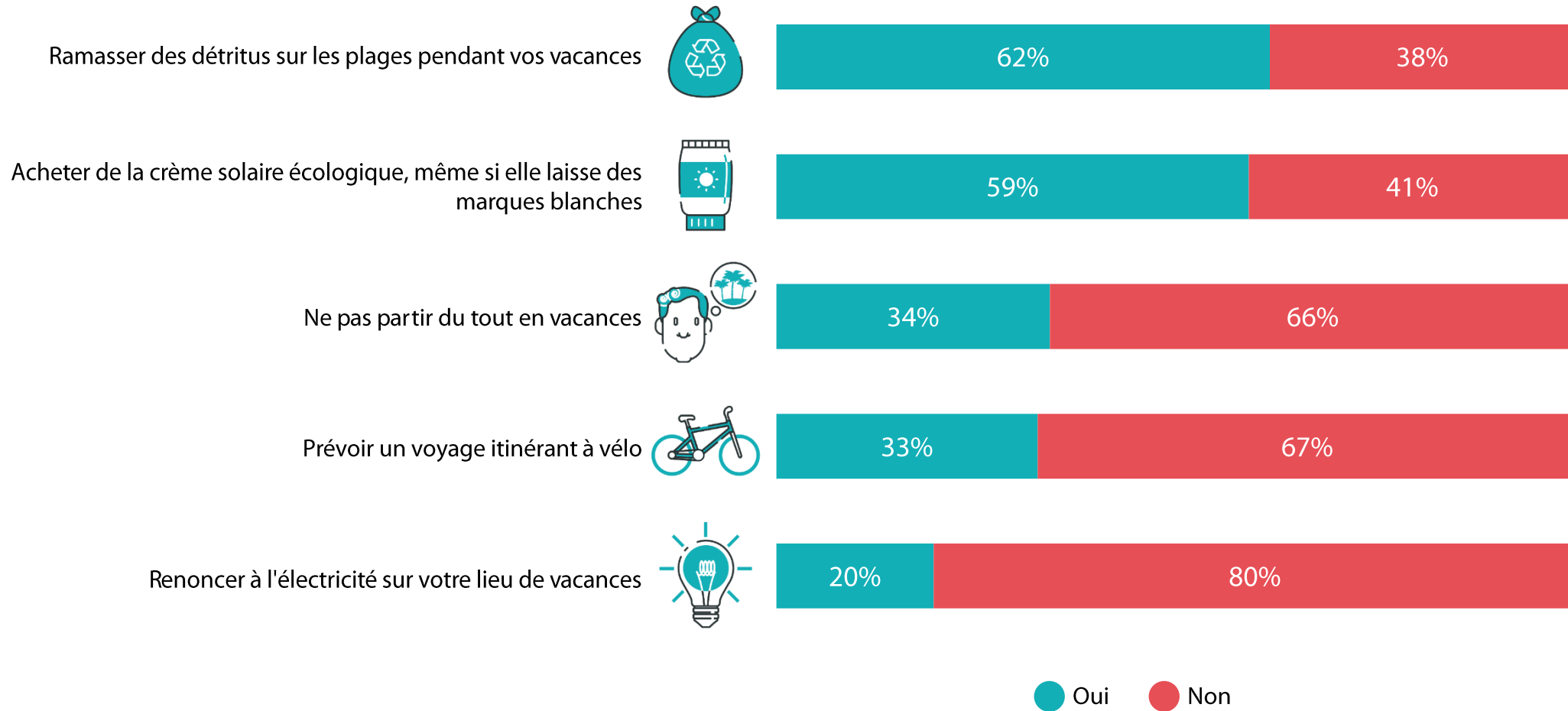
“ La mise en pratique du tourisme écoresponsable

Q. Pour vous, voyager de manière écoresponsable, c'est plutôt... ?



“ Les concessions pour limiter son impact environnemental

Q. Pour limiter votre impact environnemental en vacances, seriez-vous prêt à... ?



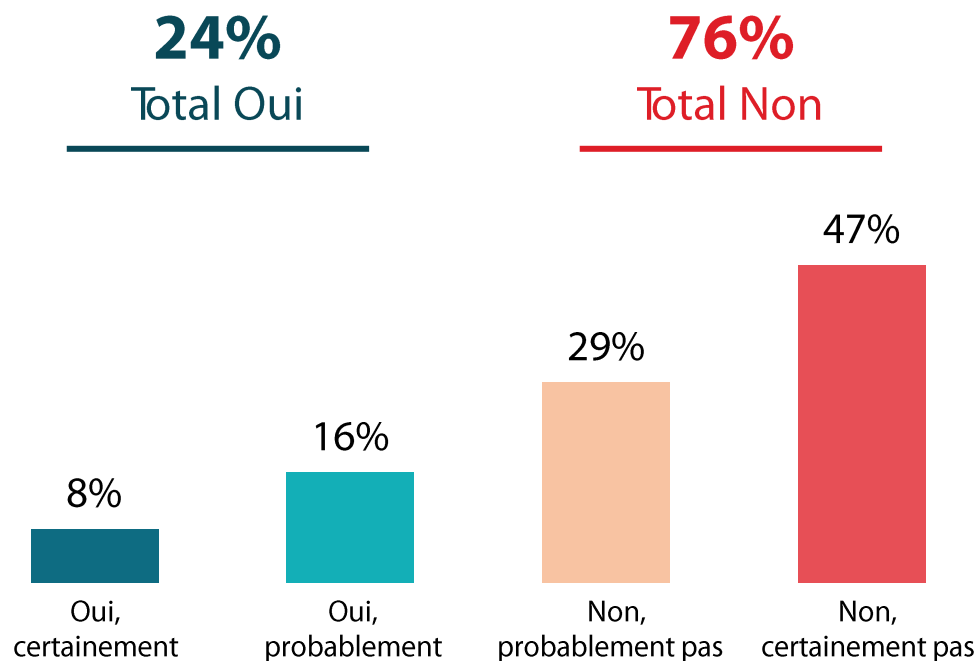
Seraient prêt à au moins une concession
85%

L'intérêt des facilités de paiement lors de l'organisation des vacances

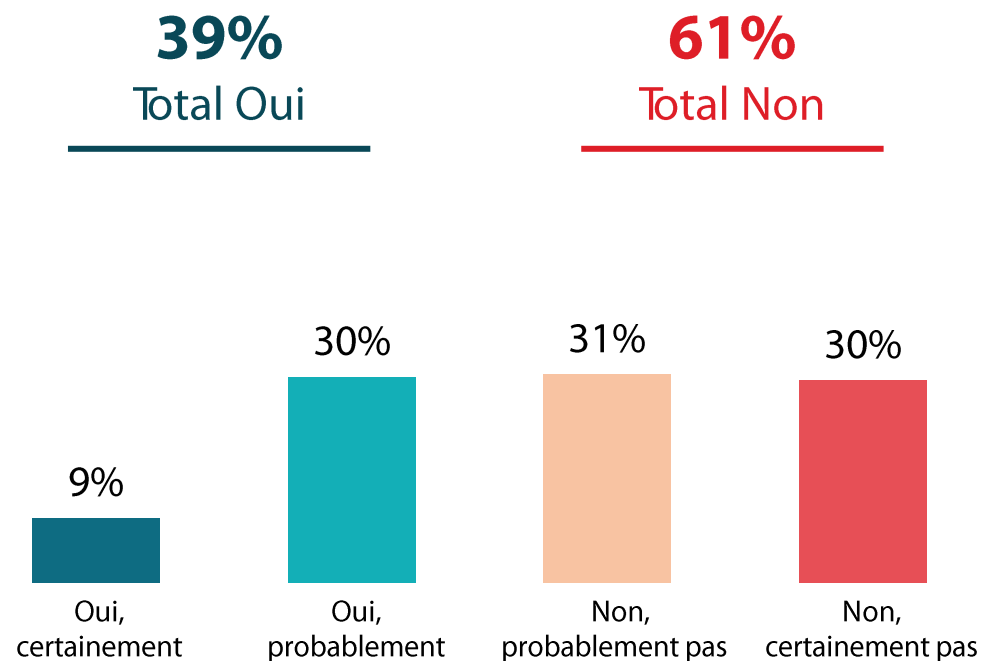


Q. Vous personnellement, diriez-vous que la possibilité d'avoir recours à des facilités de paiement (crédit, paiement en plusieurs fois, paiement différé etc...) vous encouragerait... ?

...A prendre l'avion pour vos vacances cet été



...A organiser des vacances écoresponsables



WE ARE DIGITAL !

Fondé en 2000 sur cette idée radicalement innovante pour l'époque, OpinionWay a été précurseur dans le renouvellement des pratiques de la profession des études marketing et d'opinion.

Forte d'une croissance continue depuis sa création, l'entreprise n'a eu de cesse de s'ouvrir vers de nouveaux horizons pour mieux adresser toutes les problématiques marketing et sociétales, en intégrant à ses méthodologies le Social Média Intelligence, l'exploitation de la smart data, les dynamiques créatives de co-construction, les approches communautaires et le storytelling.

Aujourd'hui OpinionWay poursuit sa dynamique de croissance en s'implantant géographiquement sur des zones à fort potentiel que sont l'Europe de l'Est et l'Afrique.



RENDRE LE MONDE INTELLIGIBLE POUR AGIR AUJOURD'HUI ET IMAGINER DEMAIN

C'est la mission qui anime les collaborateurs d'OpinionWay et qui fonde la relation qu'ils tissent avec leurs clients.

Le plaisir ressenti à apporter les réponses aux questions qu'ils se posent, à réduire l'incertitude sur les décisions à prendre, à tracker les insights pertinents et à co-construire les solutions d'avenir, nourrit tous les projets sur lesquels ils interviennent.

Cet enthousiasme associé à un véritable goût pour l'innovation et la transmission expliquent que nos clients expriment une haute satisfaction après chaque collaboration - 8,9/10, et un fort taux de recommandation – 3,88/4.

Le plaisir, l'engagement et la stimulation intellectuelle sont les trois mantras de nos interventions.





RESTONS CONNECTÉS !

www.opinion-way.com



Envie d'aller plus loin ?

Recevez chaque semaine nos derniers résultats d'études dans votre boîte mail en vous abonnant à notre

[newsletter !](#)

“*opinion*way”

15 place de la République
75003 Paris

PARIS
CASABLANCA
ALGER
VARSOVIE
ABIDJAN

Vos contacts

Eléonore Quarré

Directrice conseil
Département Opinion
equarre@opinion-way.com

Jessie Marius

Cheffe de projet
Département Opinion
jmarius@opinion-way.com