



Les Français et l'automobile : la tentation de la location

Le budget auto LOA/LLD

Octobre 2021

“opinionway

15 place de la République 75003 Paris



ESOMAR
member

Sofinscope
LE BAROMÈTRE DE LA CONSO ET DU QUOTIDIEN
PAR SOFINCO

Eléonore Quarré
Directrice d'études
equarre@opinion-way.com

Jessie Marius
Cheffe de projet
jmarius@opinion-way.com

“ LA MÉTHODOLOGIE

“opinionway



La méthodologie



Echantillon de **1004 personnes** représentatif de la population française âgée de 18 ans et plus.

L'échantillon a été constitué selon **la méthode des quotas**, au regard des critères de sexe, d'âge, de catégorie socioprofessionnelle, de catégorie d'agglomération et de région de résidence.



L'échantillon a été interrogé par **questionnaire auto-administré en ligne sur système CAWI** (Computer Assisted Web Interview).



Les interviews ont été réalisées **les 15 et 16 septembre 2021**.

Pour les remercier de leur participation, les panélistes ont touché des incentives ou ont fait un don à l'association proposée de leur choix.



OpinionWay a réalisé cette enquête en appliquant les procédures et règles de la **norme ISO 20252**.



Les résultats de ce sondage doivent être lus en tenant compte des **marges d'incertitude** : 1,4 à 3 points au plus pour un échantillon de 1000 répondants.

Toute publication totale ou partielle doit impérativement utiliser la mention complète suivante :

« Sondage OpinionWay pour Sofinco »

et aucune reprise de l'enquête ne pourra être dissociée de cet intitulé.



Le profil des personnes interrogées

Population française âgée de 18 ans et plus.

Source : INSEE, Bilan démographique 2015.



	Sexe	%
	Hommes	48%
	Femmes	52%



	Age	%
	18-24 ans	10%
	25-34 ans	16%
	35-49 ans	25%
	50-64 ans	25%
	65 ans et plus	24%



	Région	%
	Ile-de-France	18%
	Nord ouest	24%
	Nord est	22%
	Sud ouest	11%
	Sud est	25%



	Activité professionnelle	%
	Agriculteurs	1%
	Catégories socioprofessionnelles supérieures	26%
	Artisans / Commerçants / Chefs d'entreprise	3%
	Professions libérales / Cadres	9%
	Professions intermédiaires	14%
	Catégories populaires	30%
	Employés	17%
	Ouvriers	13%
	Inactifs	43%
	Retraités	26%
	Autres inactifs	17%



	Taille d'agglomération	%
	Une commune rurale	24%
	De 2000 à 19 999 habitants	17%
	De 20 000 à 99 999 habitants	13%
	100 000 habitants et plus	30%
	Agglomération parisienne	16%

“ LES RÉSULTATS

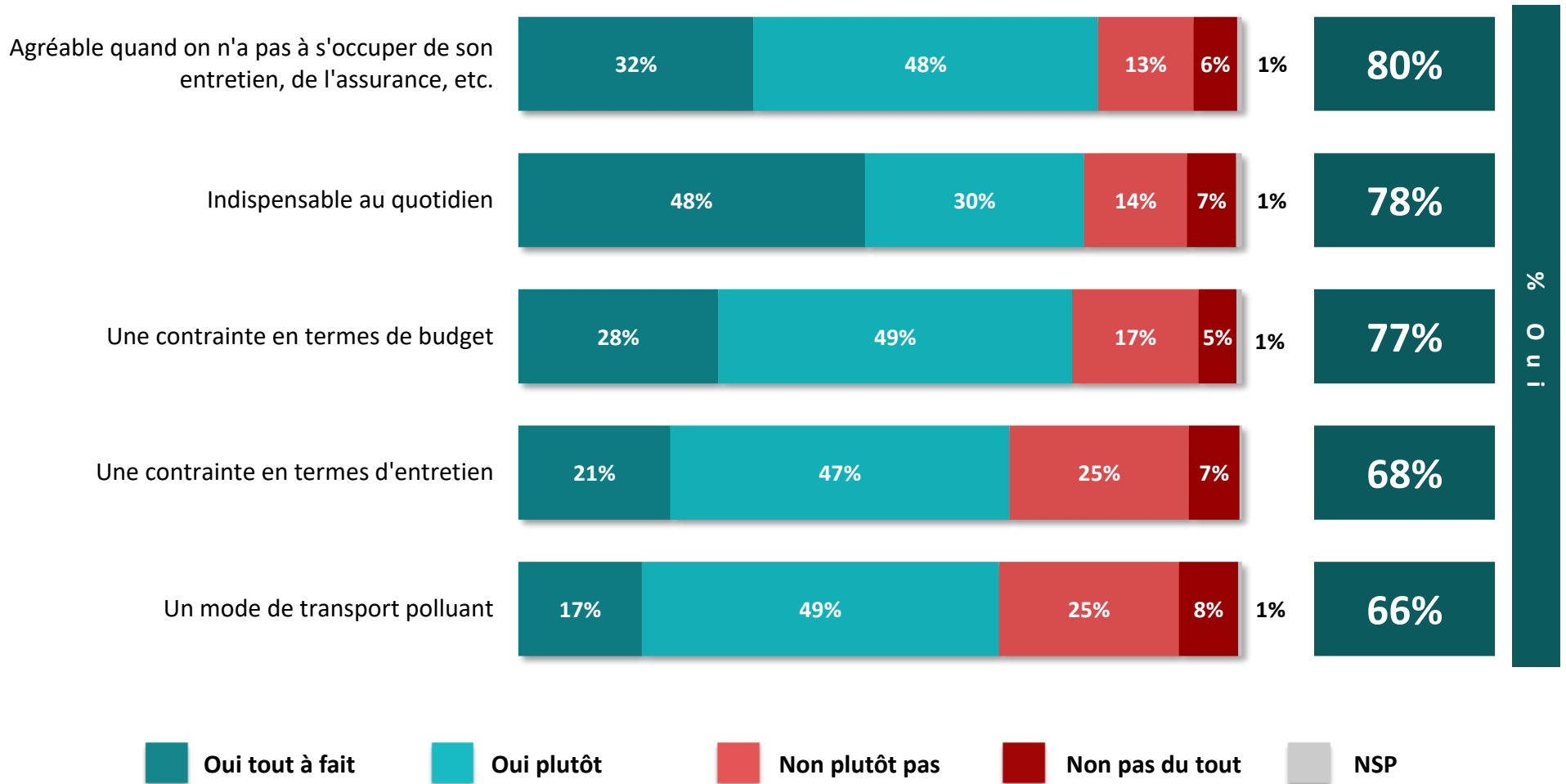
“opinionway



L'opinion détaillée à l'égard de la voiture

Q. Pour vous personnellement, la voiture c'est... ?


1004
personnes



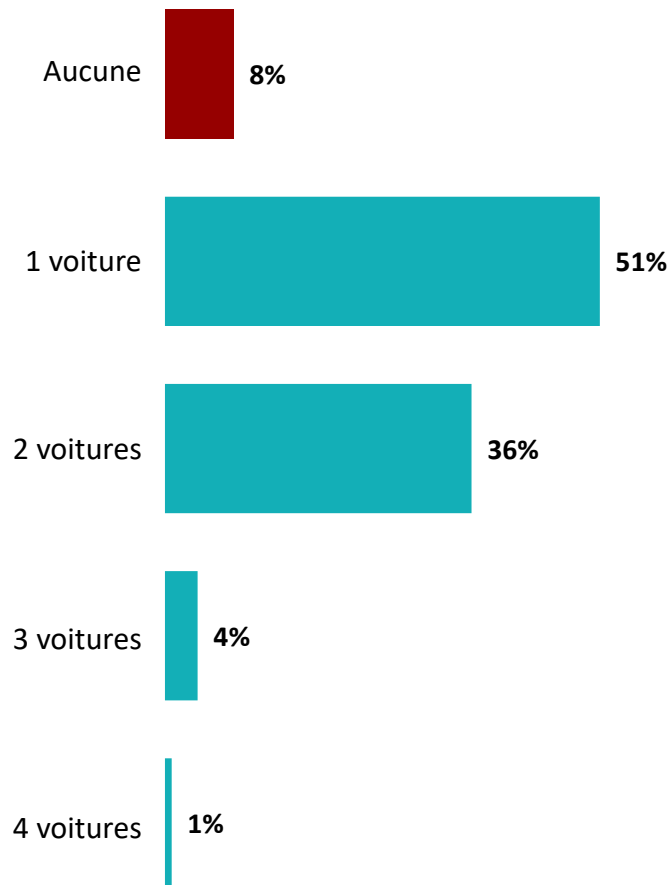
Opinion %



Le nombre de voitures utilisées au sein du foyer

Q. Combien de voitures utilisez-vous au sein de votre foyer ?

Question ouverte numérique



Au moins
une voiture
92%





La notoriété des différentes solutions de location de véhicules

Q. Parlons plus précisément de la location de véhicules. Connaissez-vous chacun des types de location de véhicule suivants ?



Les définitions suivantes étaient présentées aux répondants

La location avec option d'achat (LOA)

La LOA consiste à louer un véhicule pour une période allant de deux à cinq ans, avec la possibilité, au terme du contrat de location, d'acheter le véhicule pour un prix convenu à l'avance. Les conditions du contrat dépendent de l'organisme : un apport ou un premier loyer majoré peuvent être demandés ; les services d'entretien sont soit à la charge du conducteur soit inclus dans le contrat si l'option est souscrite.

La location longue durée (LLD)

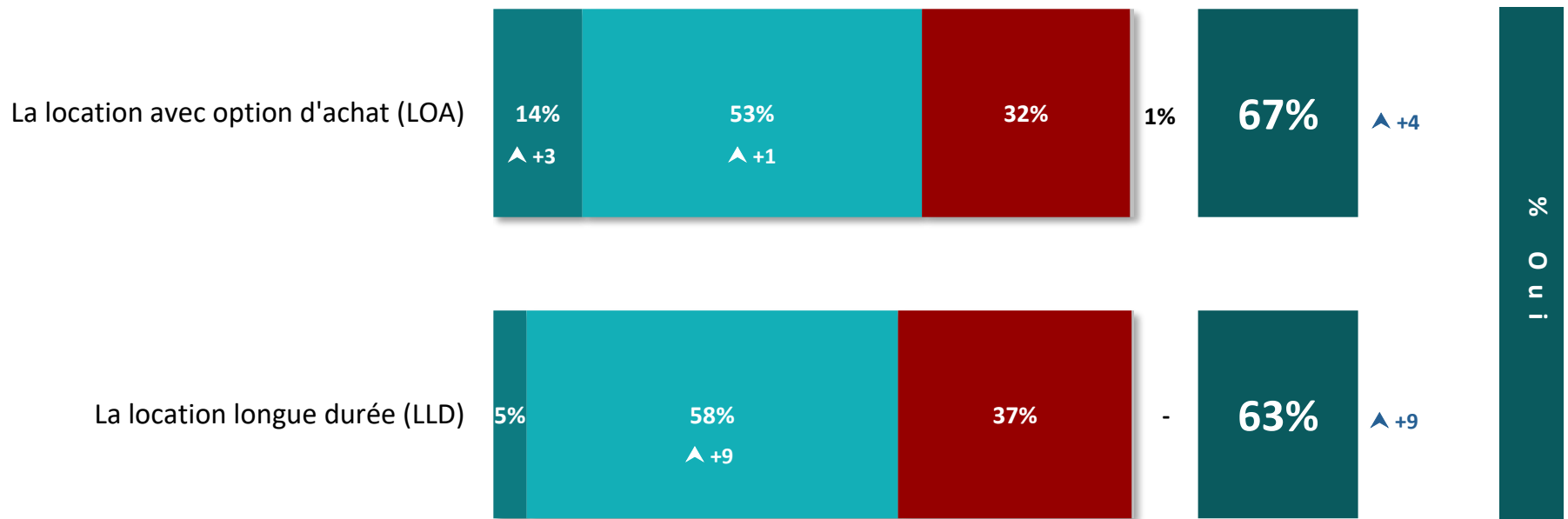
La LLD offre la possibilité à un particulier de conduire un véhicule neuf sur une période allant de 1 à 5 ans pour un kilométrage déterminé en s'acquittant de loyers mensuels, mais sans pouvoir l'acheter au terme du contrat. La LLD inclut certains services, tels que l'entretien, l'assistance, les réparations et la voiture de remplacement en cas de problème.



La notoriété des différentes solutions de location de véhicules

Q. Parlons plus précisément de la location de véhicules. Connaissez-vous chacun des types de location de véhicule suivants ?


1004
personnes



 Oui, et vous y avez déjà eu recours  Oui, mais vous n'y avez jamais eu recours  Non  NSP

▲ ▼ : évolutions 2021-2017

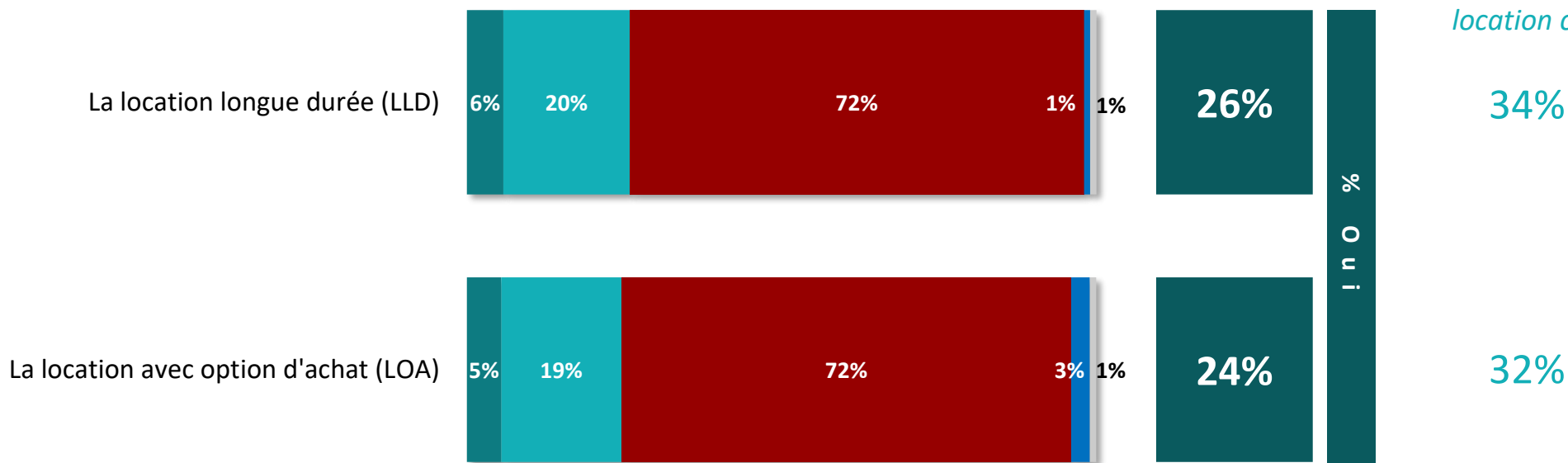


Le souhait d'adopter la location de véhicules à l'avenir

Q. Et pourriez-vous envisager d'avoir à l'avenir recours à ces types de location de véhicule ?



% OUI Parmi ceux qui connaissent déjà le type de location cité



Oui, à court terme Oui, à moyen terme Non Vous y avez déjà recours actuellement NSP

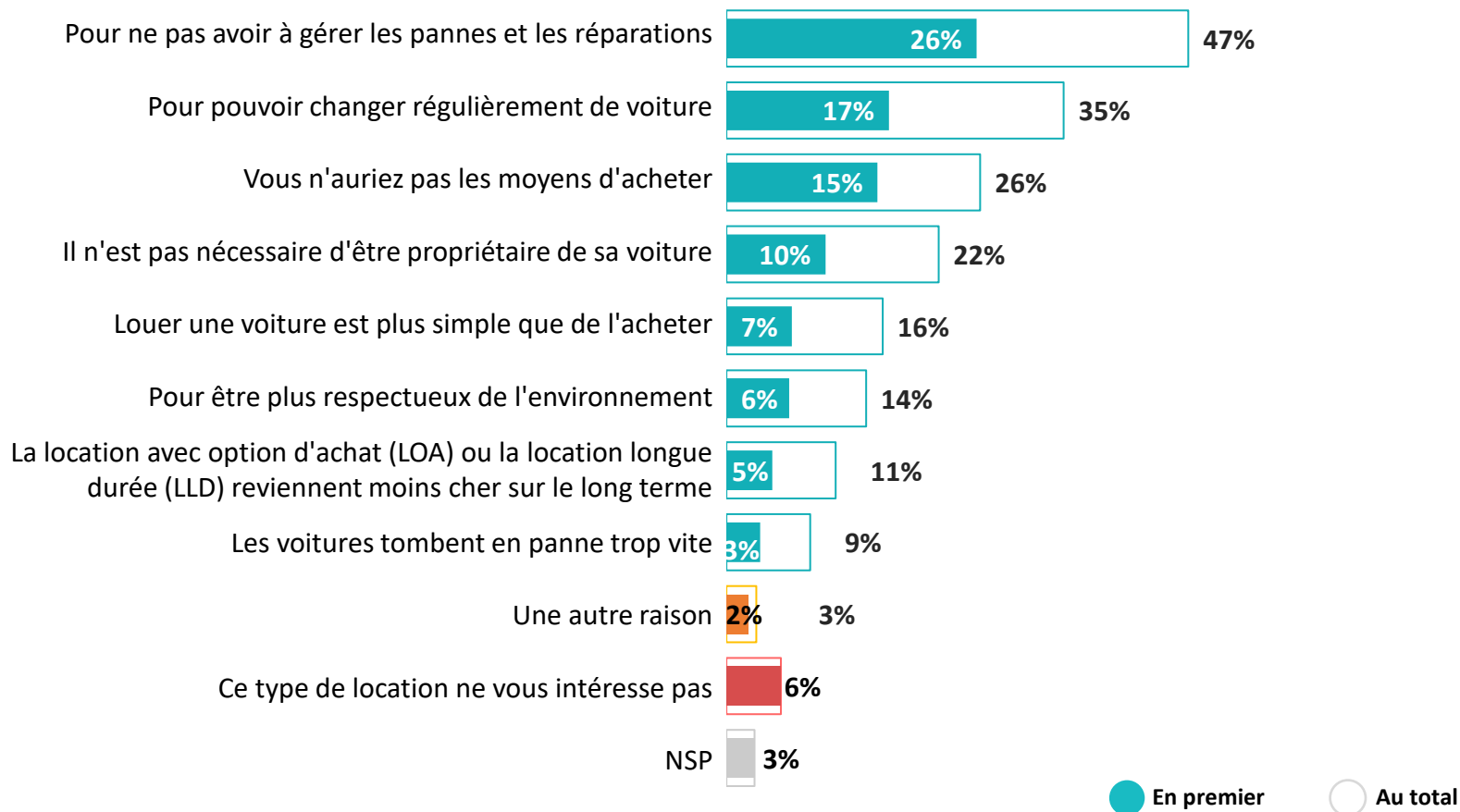


Les raisons de louer en LOA ou LLD



Q. Pour quelles raisons avant tout seriez-vous intéressé par l'acquisition d'une voiture en location avec option d'achat (LOA) ou location longue durée (LLD) plutôt qu'un achat traditionnel ?

Plusieurs réponses possibles – Total supérieur à 100%



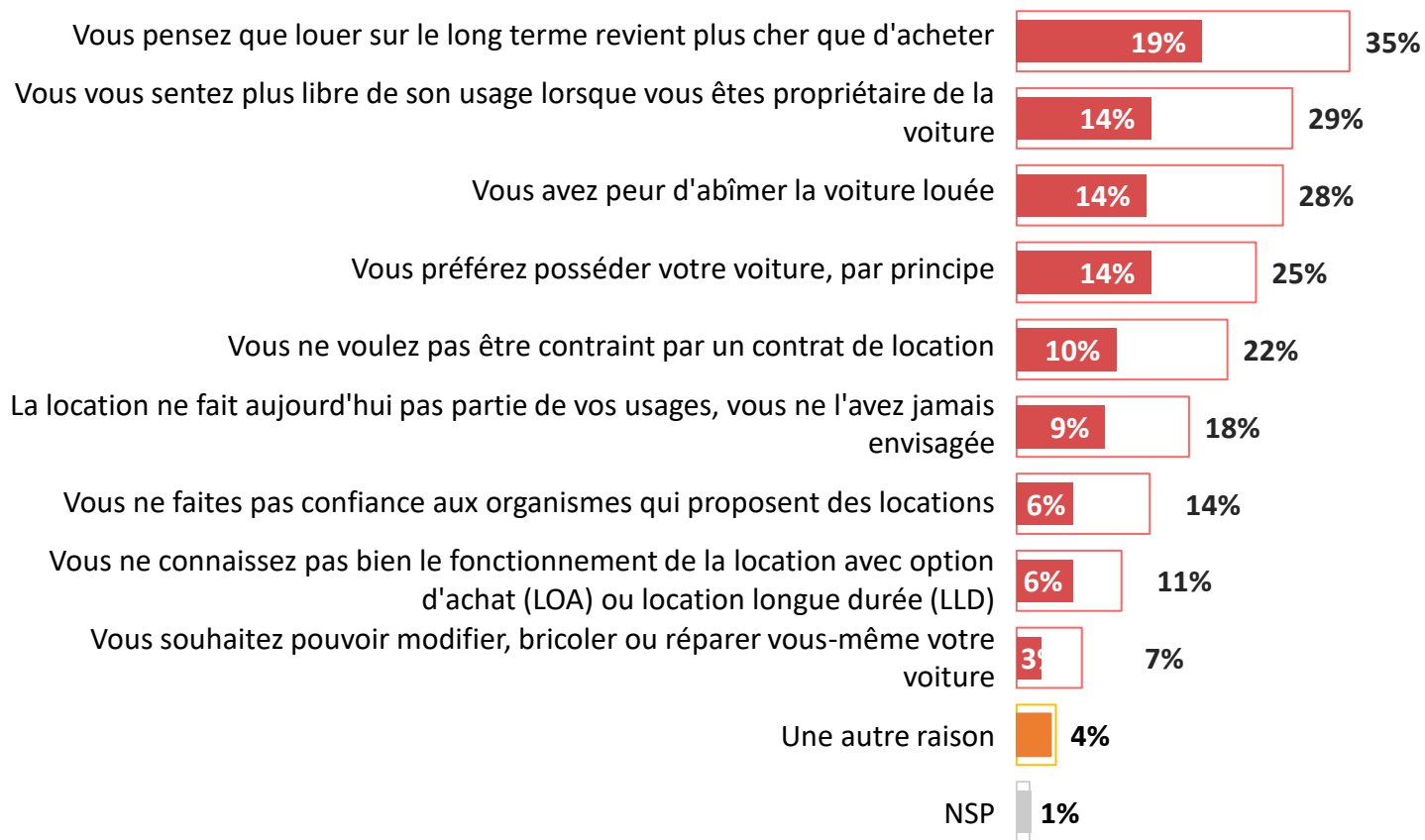
● En premier ○ Au total



Les freins au recours à la LOA ou LLD

Q. Pour quelles raisons ne seriez-vous pas intéressé par l'acquisition d'une voiture en location avec option d'achat (LOA) ou location longue durée (LLD) ?

Plusieurs réponses possibles – Total supérieur à 100%



En premier Au total

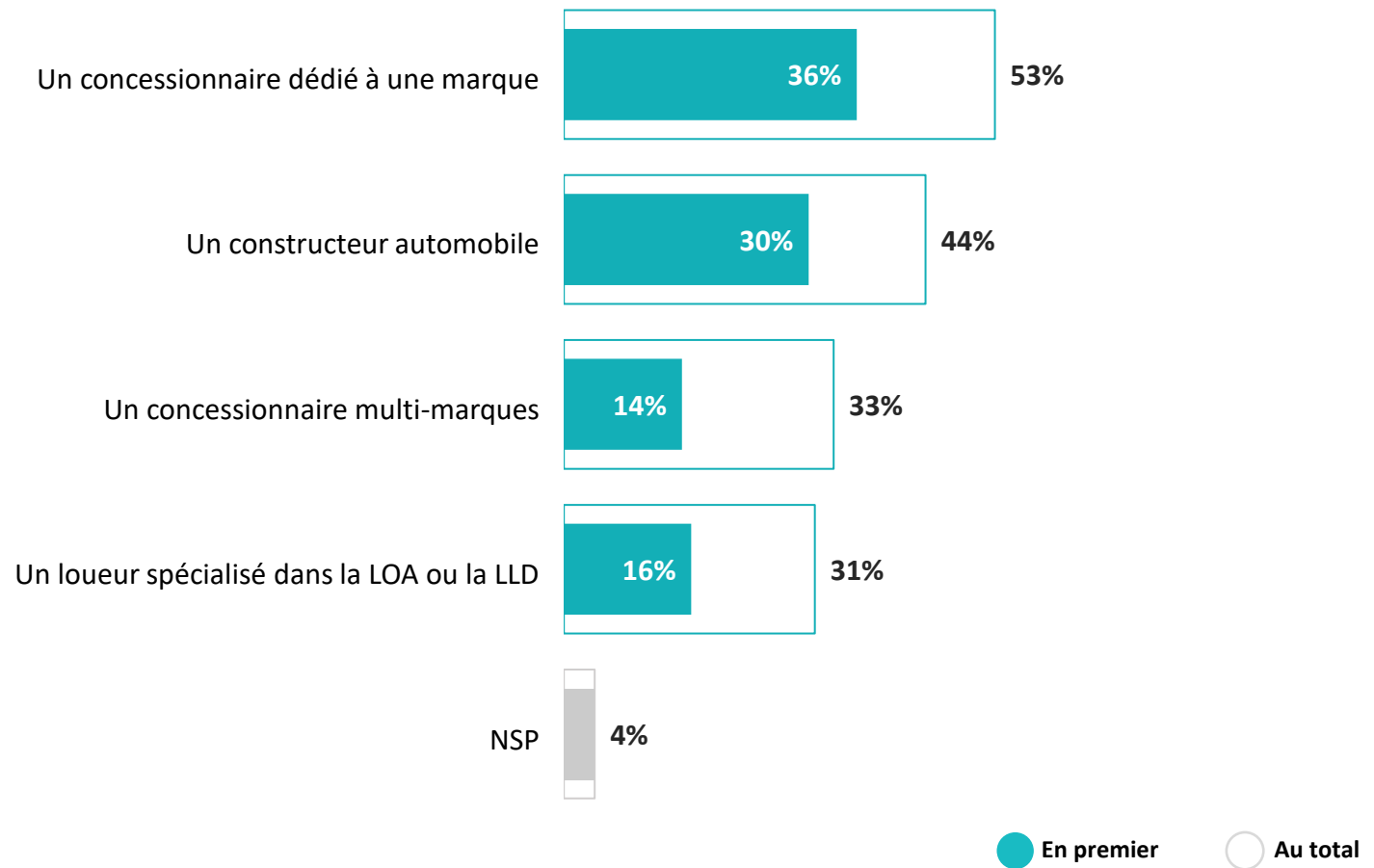


La confiance dans les acteurs qui proposent la LOA ou LLD

Q. A qui feriez-vous le plus confiance pour acquérir une voiture en location avec option d'achat (LOA) ou en location longue durée (LLD) ?

Plusieurs réponses possibles – Total supérieur à 100%


1004
personnes

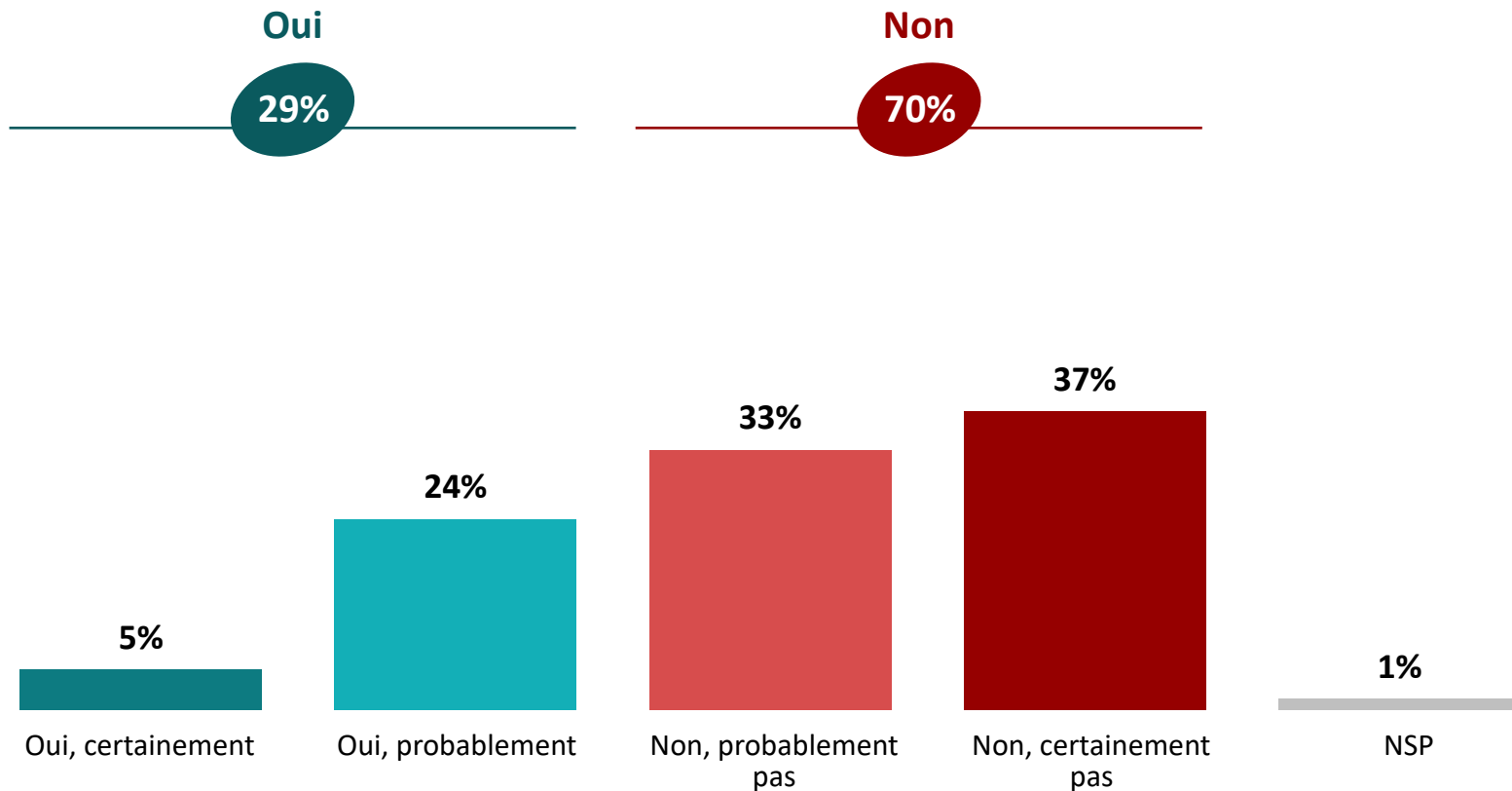




La propension à recourir aux sites en ligne pour la LOA ou LDD plutôt qu'aux loueurs traditionnels



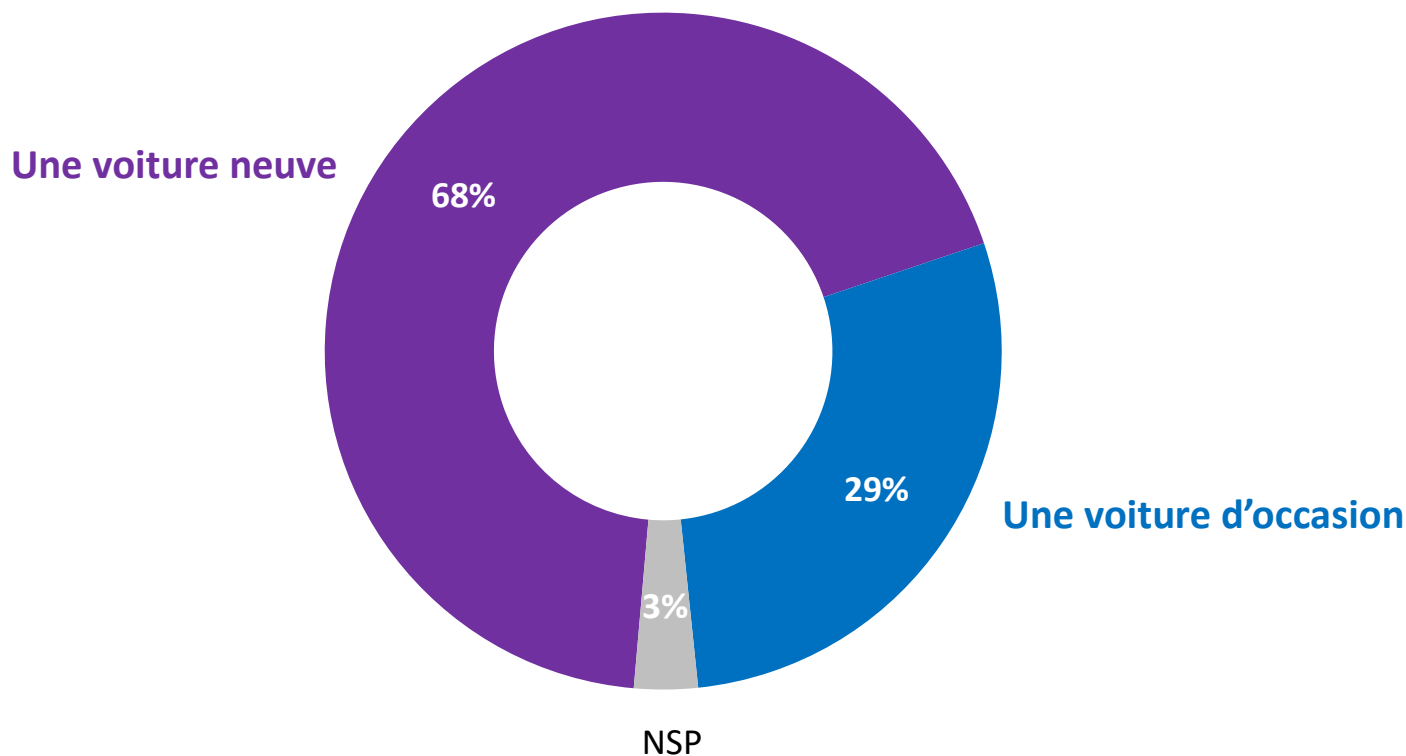
Q. Des sites en ligne proposent désormais des locations avec option d'achat ou en location longue durée (Agilauto, Aramisauto...). Vous personnellement, seriez-vous prêt à passer par ces plateformes pour acquérir une voiture en location avec option d'achat (LOA) ou location longue durée (LLD) plutôt qu'un loueur traditionnel ?





La préférence entre une voiture neuve ou d'occasion dans le cadre d'une LOA ou LDD

Q. Si vous deviez acquérir une voiture en location avec option d'achat (LOA) ou en location longue durée (LLD), vous opteriez pour... ?





Le montant maximum alloué pour une voiture

Q. Quel montant maximum seriez-vous prêt à payer pour ... ?

Question ouverte numérique



149 euros

par mois

▲ +21€

Une voiture en location
longue durée (LLD)

145 euros

par mois

Une voiture en location
avec option d'achat (LOA)

38 euros

par jour

▲ +3€

Une voiture en location exceptionnelle
(déplacement du quotidien pour des raisons
personnelles)

15 298
euros

L'achat traditionnel d'une
voiture neuve

8 500
euros

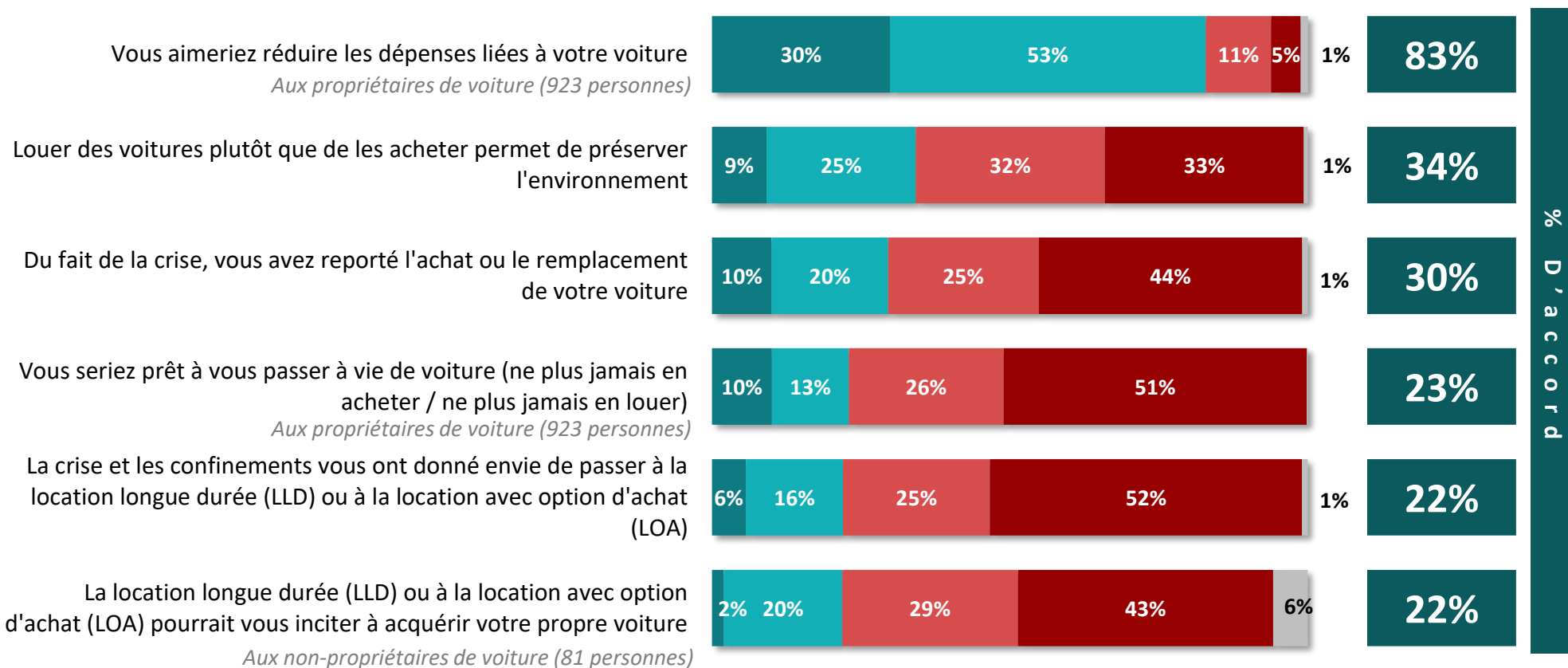
L'achat traditionnel d'une
voiture d'occasion

▲ ▼ : évolutions 2021-2017



Les perceptions sur la location de voiture

Q. Êtes-vous d'accord ou pas d'accord avec chacune des affirmations suivantes ?



Tout à fait d'accord
 Plutôt d'accord
 Plutôt pas d'accord
 Pas du tout d'accord
 NSP

WE ARE DIGITAL !

Fondé en 2000 sur cette idée radicalement innovante pour l'époque, OpinionWay a été précurseur dans le renouvellement des pratiques de la profession des études marketing et d'opinion.

Forte d'une croissance continue depuis sa création, l'entreprise n'a eu de cesse de s'ouvrir vers de nouveaux horizons pour mieux adresser toutes les problématiques marketing et sociétales, en intégrant à ses méthodologies le Social Média Intelligence, l'exploitation de la smart data, les dynamiques créatives de co-construction, les approches communautaires et le storytelling.

Aujourd'hui OpinionWay poursuit sa dynamique de croissance en s'implantant géographiquement sur des zones à fort potentiel que sont l'Europe de l'Est et l'Afrique.



Rendre le monde intelligible pour agir aujourd'hui et imaginer demain

C'est la mission qui anime les collaborateurs d'OpinionWay et qui fonde la relation qu'ils tissent avec leurs clients.

Le plaisir ressenti à apporter les réponses aux questions qu'ils se posent, à réduire l'incertitude sur les décisions à prendre, à tracker les insights pertinents et à co-construire les solutions d'avenir, nourrit tous les projets sur lesquels ils interviennent.

Cet enthousiasme associé à un véritable goût pour l'innovation et la transmission expliquent que nos clients expriment une haute satisfaction après chaque collaboration - 8,9/10, et un fort taux de recommandation - 3,88/4.

Le plaisir, l'engagement et la stimulation intellectuelle sont les trois mantras de nos interventions.

“*opinionway*”

15 place de la République
75003 Paris

PARIS
CASABLANCA
ALGER
VARSOVIE
ABIDJAN



RESTONS CONNECTÉS !

www.opinion-way.com



Envie d'aller plus loin ?

Recevez chaque semaine nos derniers résultats d'études dans votre boîte mail en vous abonnant à notre **newsletter!**