



LES FRANÇAIS & LE GASPILLAGE ALIMENTAIRE

VAGUE 3



LA MÉTHODOLOGIE



Toute publication totale ou partielle doit impérativement utiliser la mention complète suivante :
« **Étude OpinionWay - Smartway** » et aucune reprise de l'enquête ne pourra être dissociée de cet intitulé.



L'ÉCHANTILLON

Echantillon de **1008 personnes** représentatif de la population française âgée de 18 ans et plus



LES DATES DE L'ENQUÊTE

Les interviews ont été réalisées du **31 mai au 1^{er} juin 2023**.



LA QUALITÉ

OpinionWay a réalisé cette enquête en appliquant les procédures et règles de la **norme ISO 20252**.



LA REPRÉSENTATIVITÉ

L'échantillon a été constitué selon la **méthode des quotas**, au regard des critères de sexe, d'âge, de catégorie socioprofessionnelle, de catégorie d'agglomération et de région de résidence.



LE MODE DE RECUEIL

L'échantillon a été interrogé par questionnaire auto-administré **en ligne** sur système CAWI (Computer Assisted Web Interview).



LES MARGES D'ERREUR

Les résultats de ce sondage doivent être lus en tenant compte des **marges d'incertitude** : 1,4 à 3,1 points au plus pour un échantillon de 1000 répondants.

LE PROFIL DE L'ÉCHANTILLON

Population française
 âgée de 18 ans et plus
 (Source : INSEE, Bilan
 démographique).



Sexe	%
Hommes	48%
Femmes	52%



Age	%
18-24 ans	10%
25-34 ans	15%
35-49 ans	24%
50-64 ans	25%
65 ans et plus	26%



Région	%
Ile-de-France	18%
Nord-ouest	23%
Nord-est	22%
Sud-ouest	12%
Sud-est	25%



Activité professionnelle	%
Catégories socioprofessionnelles supérieures	29%
Artisans / Commerçants / Chefs d'entreprise / Agriculteurs	4%
Professions libérales / Cadres	10%
Professions intermédiaires	15%
Catégories populaires	29%
Employés	17%
Ouvriers	12%
Inactifs	42%
Retraités	28%
Autres inactifs	14%



Taille d'agglomération	%
Une commune rurale	21%
De 2000 à 19 999 habitants	18%
De 20 000 à 99 999 habitants	14%
100 000 habitants et plus	30%
Agglomération parisienne	17%

1. L'EXPÉRIENCE PERSONNELLE DU GASPILLAGE



1. L'EXPÉRIENCE PERSONNELLE DU GASPILLAGE

L'ATTENTION PORTÉE AU GASPILLAGE ALIMENTAIRE

Q. Personnellement, diriez-vous que vous faites attention ou pas au gaspillage alimentaire ?

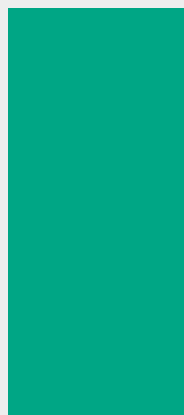
Question posée à l'ensemble des Français (1008 répondants)

RÉSULTATS

Fait attention



59% ▲ +8



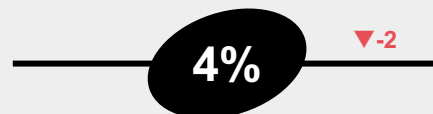
Très attention

37% ▼ -6



Assez attention

Ne fait pas attention



4% ▼ -1



Peu attention

- ▼ -1

Pas du tout attention

▲▼ : Évolution par rapport à l'enquête réalisée en avril 2022

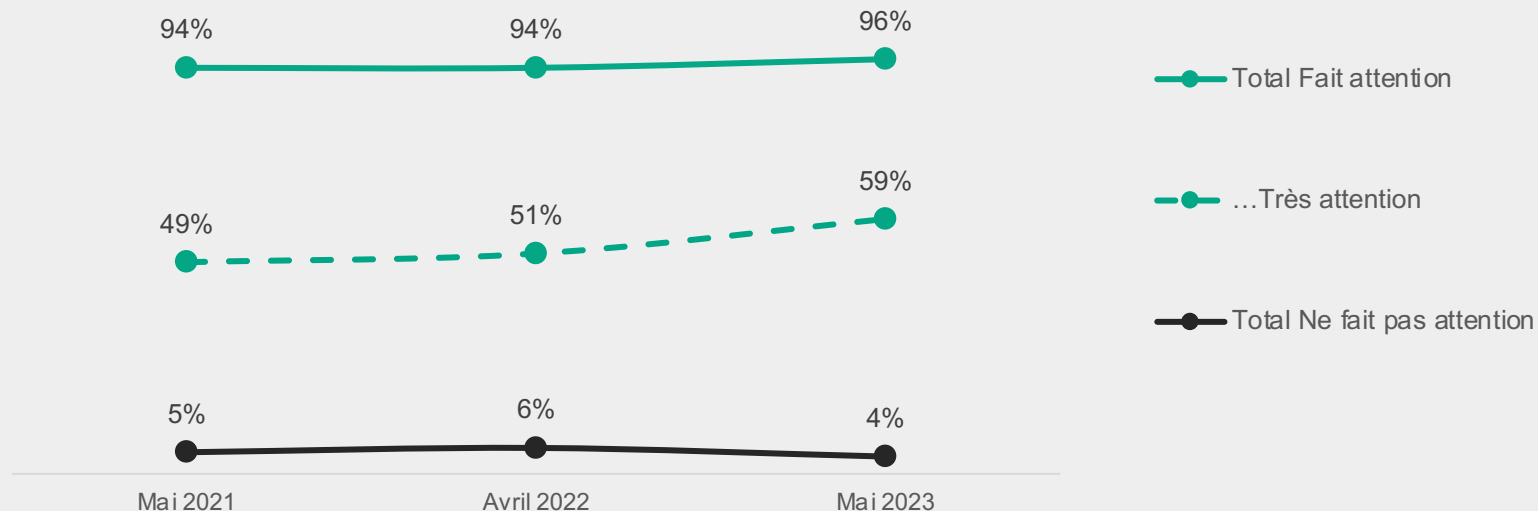
1. L'EXPÉRIENCE PERSONNELLE DU GASPILLAGE

RÉSULTATS

L'ATTENTION PORTÉE AU GASPILLAGE ALIMENTAIRE

Q. Personnellement, diriez-vous que vous faites attention ou pas au gaspillage alimentaire ?

Question posée à l'ensemble des Français (1008 répondants)



▲▼ : Évolution par rapport à l'enquête réalisée en avril 2022

1. L'EXPÉRIENCE PERSONNELLE DU GASPILLAGE

LA FRÉQUENCE DU GASPILLAGE PAR TYPE DE PRODUIT

Q. A quelle fréquence jetez-vous chacun des types de produits alimentaires suivants ?

Question posée à l'ensemble des Français (1008 répondants)



27% ▲+2

jettent **au moins 5 types de produits** tous les mois



47% ▼-6

jettent **au moins 1 types de produits** tous les mois



23% ▲+6

ne jettent **jamais de produits**

1. L'EXPÉRIENCE PERSONNELLE DU GASPILLAGE

LA FRÉQUENCE DU GASPILLAGE PAR TYPE DE PRODUIT

Q. A quelle fréquence jetez-vous chacun des types de produits alimentaires suivants ?

Question posée à l'ensemble des Français (1008 répondants)

RÉSULTATS

33%

(18-24 ans : 48%)

des Français jettent du pain au moins une fois par mois



33%

(18-24 ans : 44%)

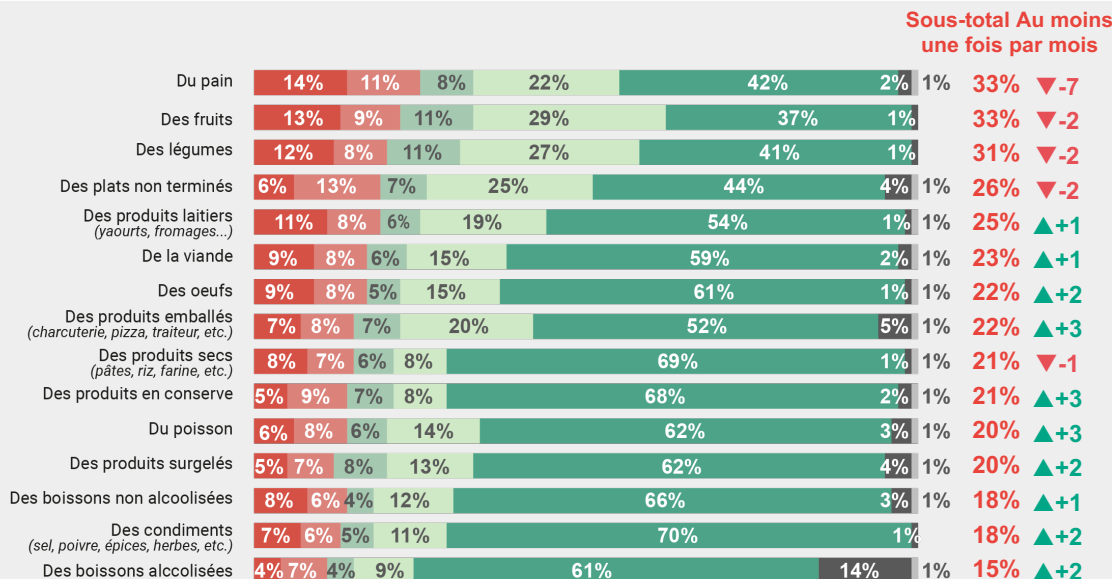
des Français jettent des fruits au moins une fois par mois



31%

(18-24 ans : 40%)

des Français jettent des légumes au moins une fois par mois



■ Au moins une fois par semaine ■ Plusieurs fois par mois ■ Une fois par mois ■ Moins souvent ■ Jamais ■ Vous n'achetez pas ce type de produit ■ NSP

▲▼ : Évolution par rapport à l'enquête réalisée en avril 2022

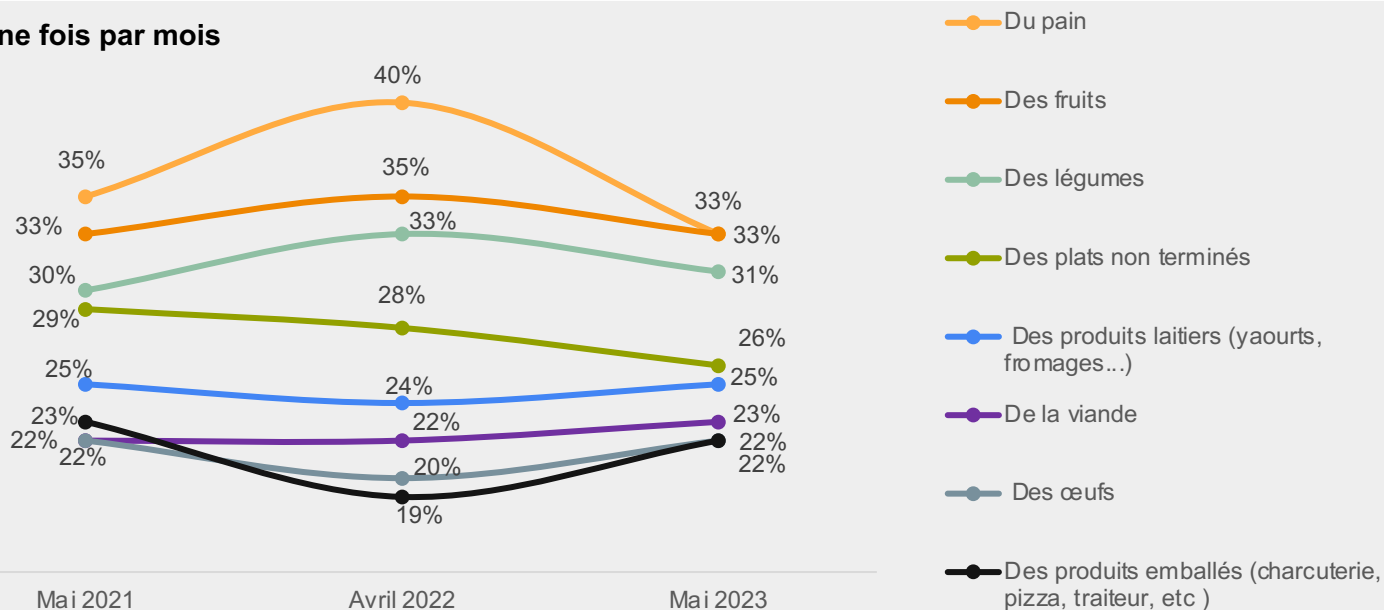
1. L'EXPÉRIENCE PERSONNELLE DU GASPILLAGE

LA FRÉQUENCE DU GASPILLAGE PAR TYPE DE PRODUIT

Q. A quelle fréquence jetez-vous chacun des types de produits alimentaires suivants ?

Question posée à l'ensemble des Français (1008 répondants)

% Au moins une fois par mois



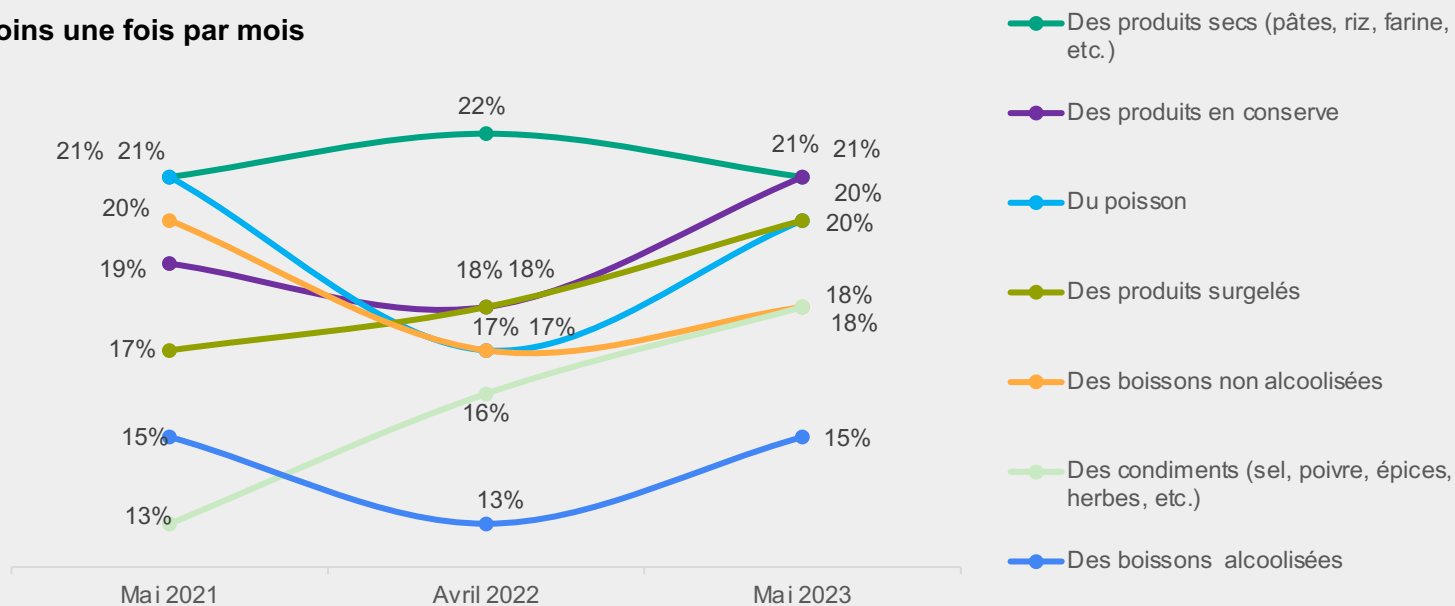
1. L'EXPÉRIENCE PERSONNELLE DU GASPILLAGE

LA FRÉQUENCE DU GASPILLAGE PAR TYPE DE PRODUIT

Q. A quelle fréquence jetez-vous chacun des types de produits alimentaires suivants ?

Question posée à l'ensemble des Français (1008 répondants)

% Au moins une fois par mois

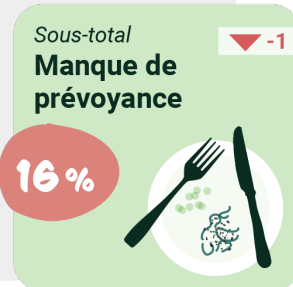
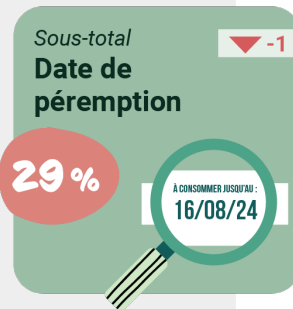
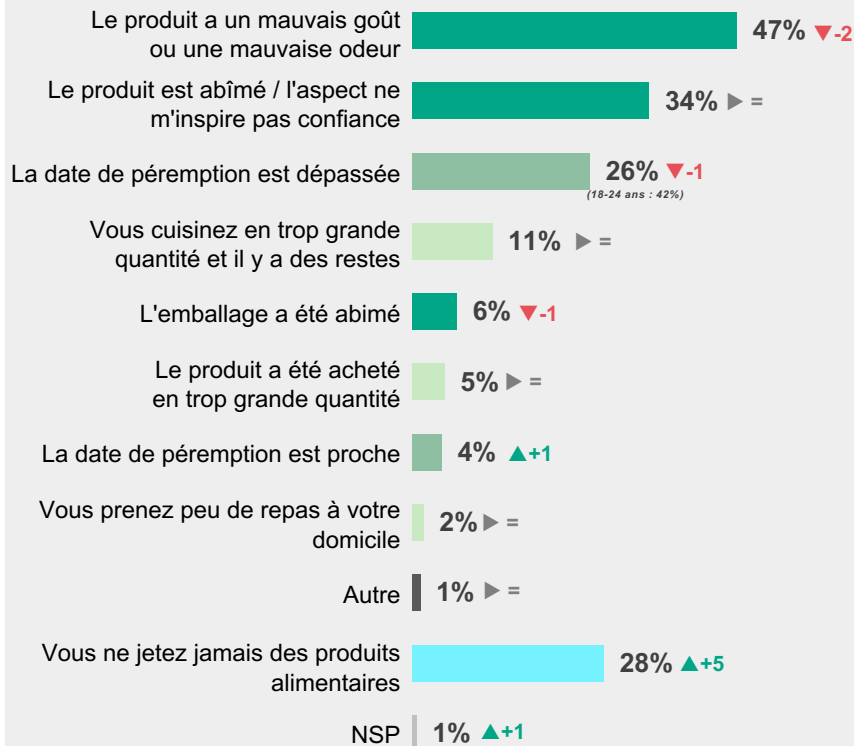


1. L'EXPÉRIENCE PERSONNELLE DU GASPILLAGE

LES RAISONS DE JETER UN PRODUIT ALIMENTAIRE

Q. Pourquoi jetez-vous des produits alimentaires ?

Question posée à l'ensemble des Français (1008 répondants) / Plusieurs réponses possibles - Total supérieur à 100%

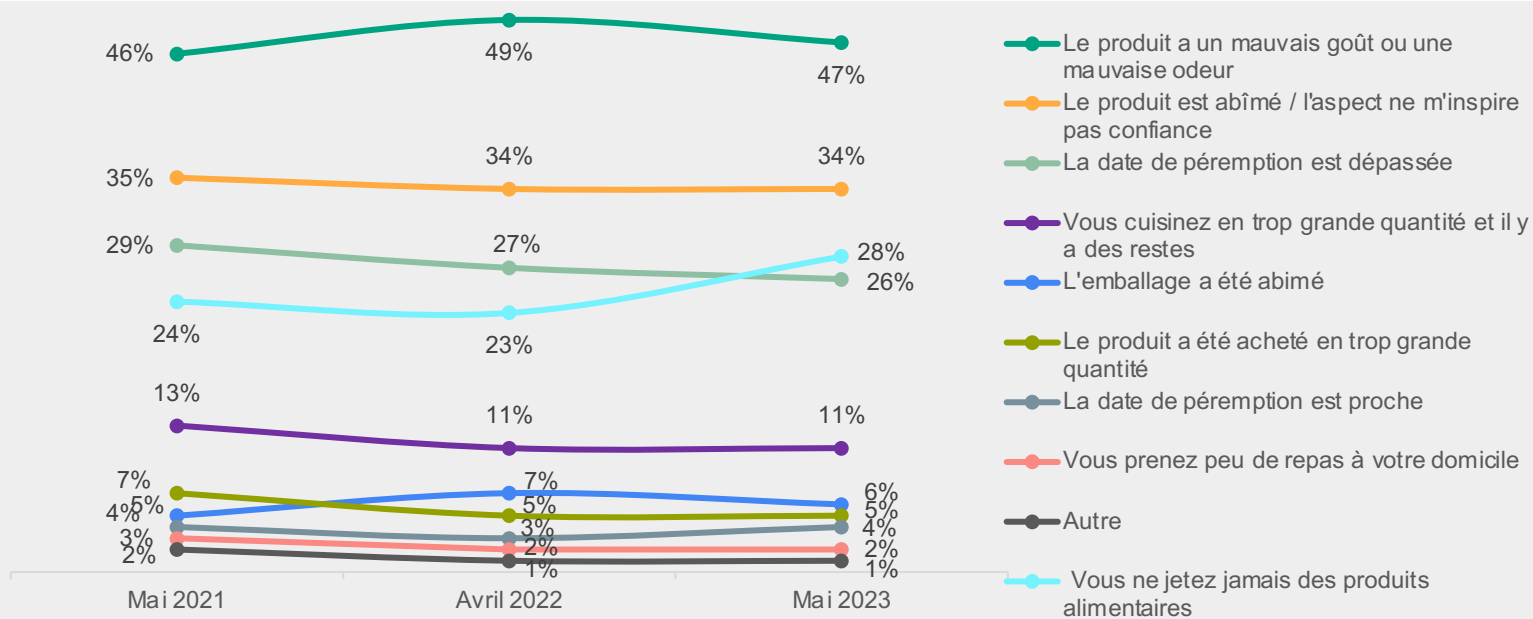


▲▼ : Évolution par rapport à l'enquête réalisée en avril 2022

LES RAISONS DE JETER UN PRODUIT ALIMENTAIRE

Q. Pourquoi jetez-vous des produits alimentaires ?

Question posée à l'ensemble des Français (1008 répondants) - Plusieurs réponses possibles - Total supérieur à 100%



2. LE RAPPORT AUX DATES LIMITES DE CONSOMMATION

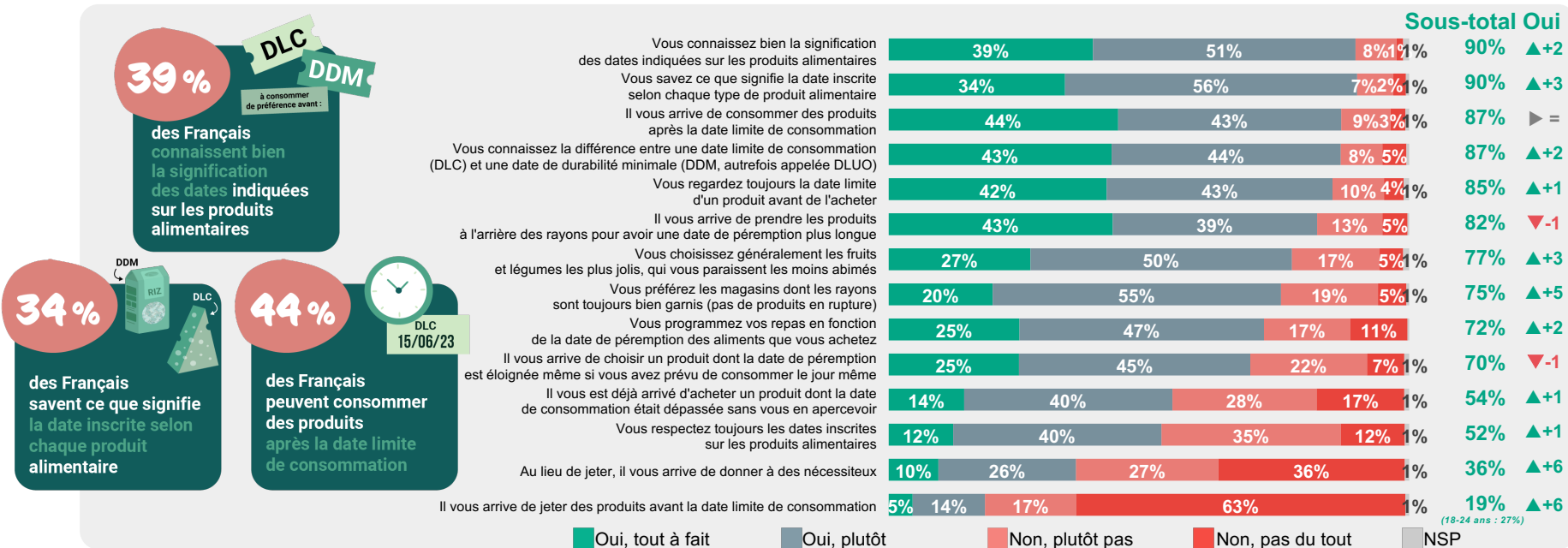


2. LE RAPPORT AUX DATES LIMITES DE CONSOMMATION

LES HABITUDES DE CONSOMMATION

Q. Concernant la consommation des produits alimentaires, diriez-vous que... ?

Question posée à l'ensemble des Français (1008 répondants)



▲ ▼ : Évolution par rapport à l'enquête réalisée en avril 2022

2. LE RAPPORT AUX DATES LIMITES DE CONSOMMATION

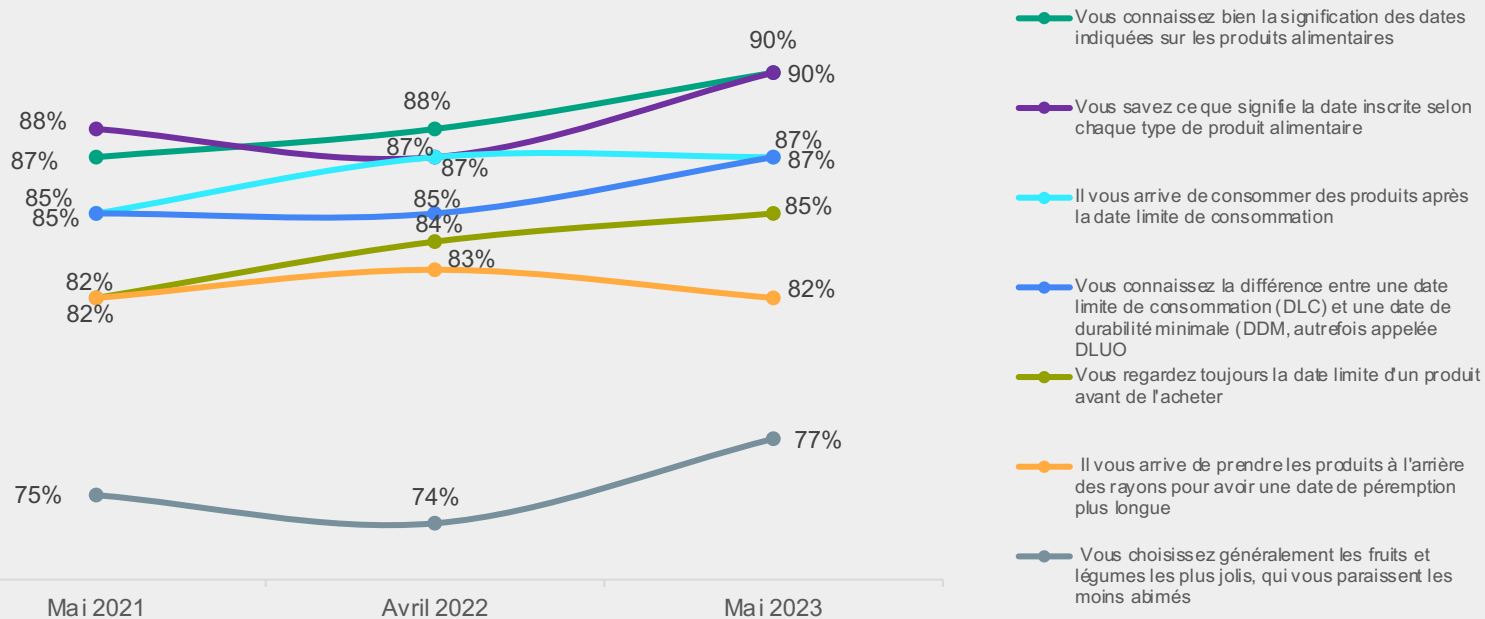
RÉSULTATS

LES HABITUDES DE CONSOMMATION

Q. Concernant la consommation des produits alimentaires, diriez-vous que... ?

Question posée à l'ensemble des Français (1008 répondants)

% Oui

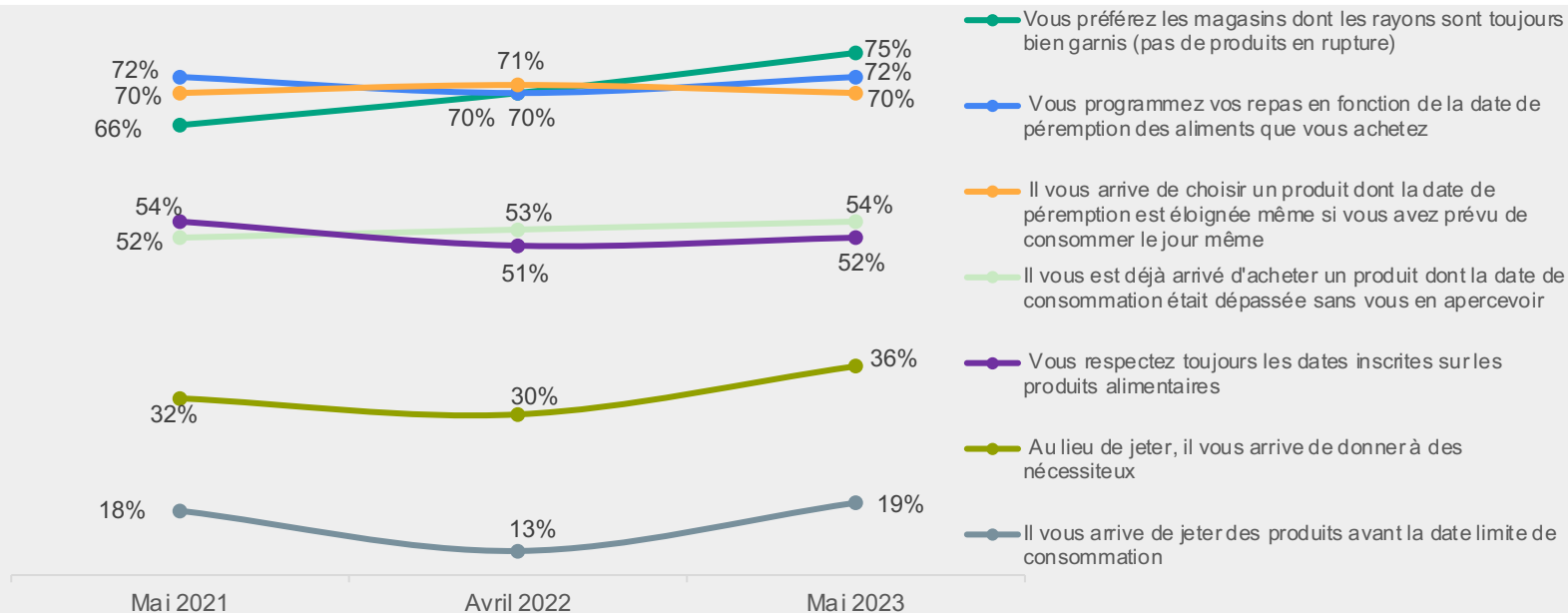


▲▼ : Évolution par rapport à l'enquête réalisée en avril 2022

LES HABITUDES DE CONSOMMATION

Q. Concernant la consommation des produits alimentaires, diriez-vous que... ?

Question posée à l'ensemble des Français (1008 répondants)



▲ ▼ : Évolution par rapport à l'enquête réalisée en avril 2022

3. LA LUTTE CONTRE LE GASPILLAGE ALIMENTAIRE



3. LA LUTTE CONTRE LE GASPILLAGE ALIMENTAIRE

LES OPINIONS RELATIVES AU GASPILLAGE ALIMENTAIRE

Q. Êtes-vous d'accord ou pas avec chacune des affirmations suivantes concernant le gaspillage alimentaire?

Question posée à l'ensemble des Français (1008 répondants)

59%

des Français pensent que les grandes enseignes devraient proposer davantage de réduction sur des produits dont la date de péremption est proche

OFFRE SPÉCIALE
-50%

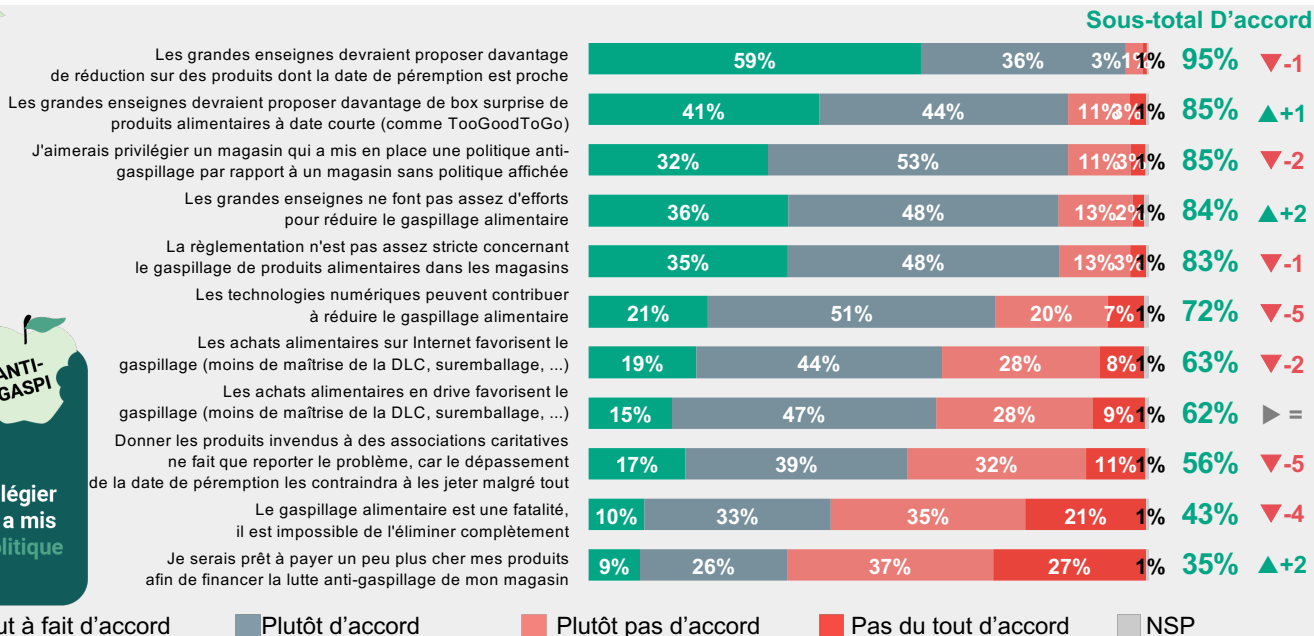
41%

des Français pensent que les grandes enseignes devraient proposer davantage de box surprise de produits à date courte.

32%

des Français aimeraient privilégier un magasin qui a mis en place une politique anti-gaspillage

ANTI-GASPI



▲▼ : Évolution par rapport à l'enquête réalisée en avril 2022

3. LA LUTTE CONTRE LE GASPILLAGE ALIMENTAIRE

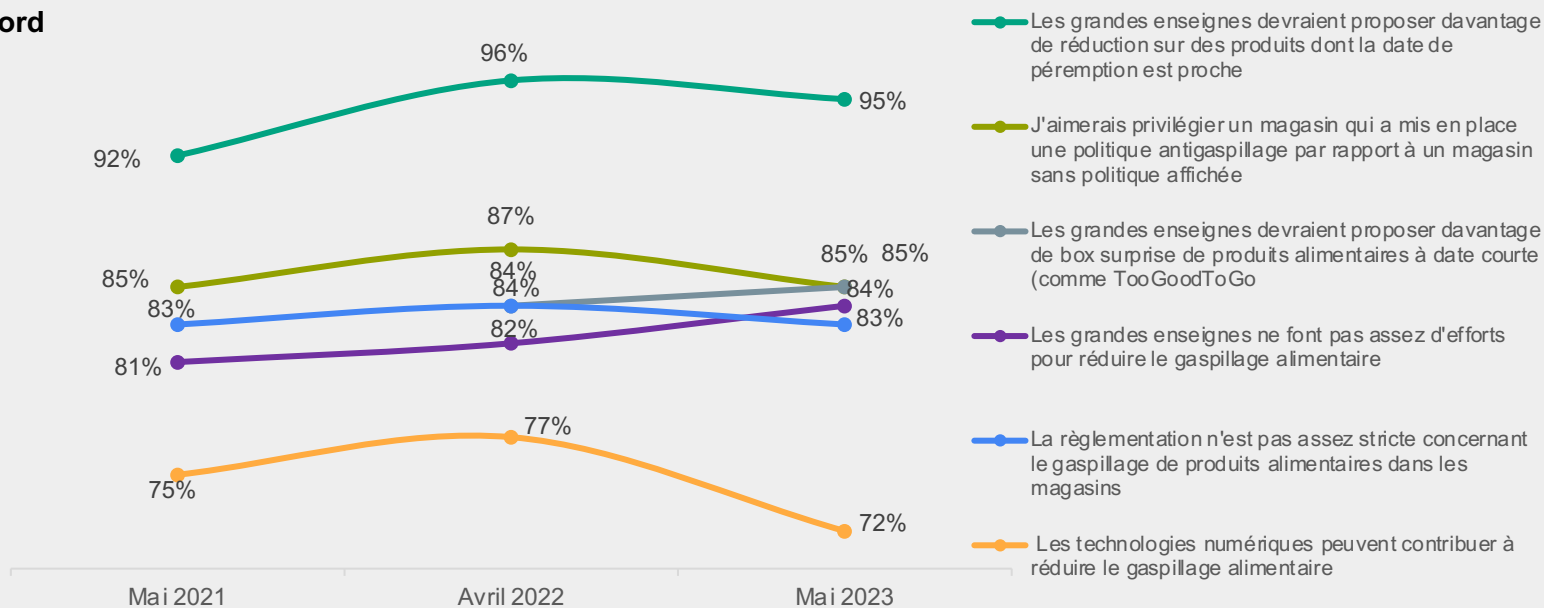
RÉSULTATS

LES OPINIONS RELATIVES AU GASPILLAGE ALIMENTAIRE

Q. Êtes-vous d'accord ou pas avec chacune des affirmations suivantes concernant le gaspillage alimentaire?

Question posée à l'ensemble des Français (1008 répondants)

% D'accord



▲▼ : Évolution par rapport à l'enquête réalisée en avril 2022

3. LA LUTTE CONTRE LE GASPILLAGE ALIMENTAIRE

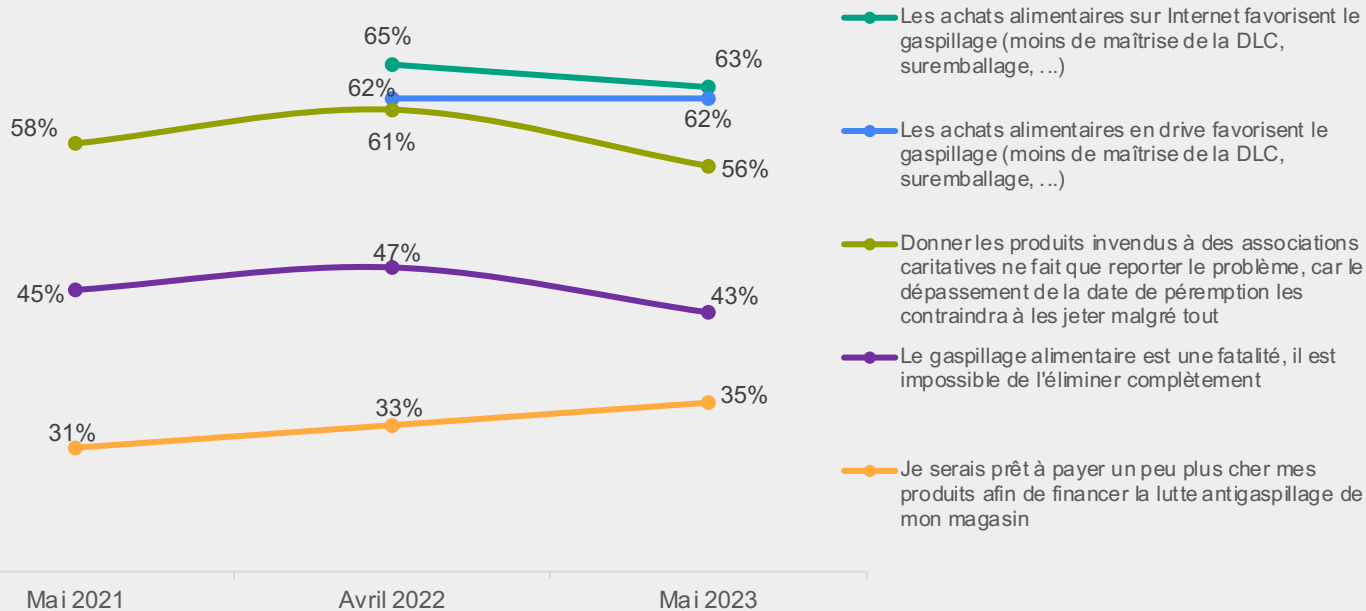
RÉSULTATS

LES OPINIONS RELATIVES AU GASPILLAGE ALIMENTAIRE

Q. Êtes-vous d'accord ou pas avec chacune des affirmations suivantes concernant le gaspillage alimentaire?

Question posée à l'ensemble des Français (1008 répondants)

% D'accord



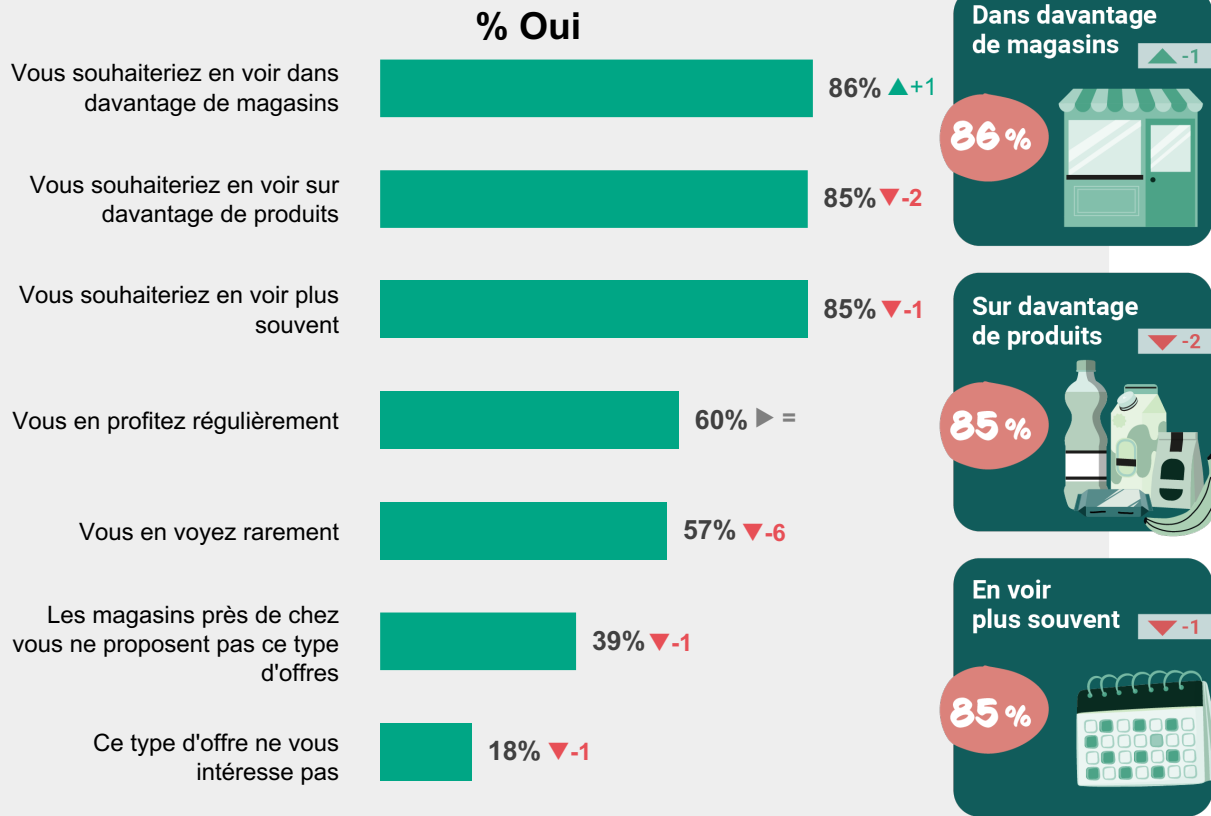
▲▼ : Évolution par rapport à l'enquête réalisée en avril 2022

3. LA LUTTE CONTRE LE GASPILLAGE ALIMENTAIRE

LA PERCEPTION DES OFFRES PROMOTIONNELLES SUR LES PRODUITS ALIMENTAIRES

Q. Concernant les offres promotionnelles sur des produits alimentaires dont la date de péremption est proche, diriez-vous que ... ?

*Question posée à l'ensemble des Français (1008 répondants)
Plusieurs réponses possibles - Total supérieur à 100%*



▲▼ : Évolution par rapport à l'enquête réalisée en avril 2022

Contacts Presse



iloveretail.fr

Mike Hadjadj

Fondateur

94, rue Marius AUFAN
92300 Levallois-Perret

+33 6 27 30 52 08

mike@iloveretail.fr

www.iloveretail.fr

[@MikeHadjadj](https://twitter.com/MikeHadjadj)

OpinionWay

Frédéric Micheau

Directeur général adjoint

15, place de la République
75003 Paris

+33 1 81 81 83 00

fmicheau@opinion-way.com

www.opinion-way.com

[@FMicheau](https://twitter.com/FMicheau)



Merci

pour
votre
attention.



Retrouvez nos actualités retail, nos contenus
exclusifs et plus encore sur [smartway.ai](https://www.smartway.ai)

