

*“opinionway* pour **Rosaly**

# Les Français et le bien-être financier

Février 2022



**ESOMAR**<sup>21</sup>  
corporate





# La méthodologie

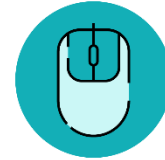


# “ La méthodologie de l'enquête



Echantillons de **1027 personnes et de 1028 personnes, représentatifs de la population française** âgée de 18 ans et plus.

Les échantillons ont été constitués selon la **méthode des quotas**, au regard des critères de sexe, d'âge, de catégorie socioprofessionnelle, de catégorie d'agglomération et de région de résidence.



Les échantillons ont été interrogés par **questionnaire auto-administré en ligne sur système CAWI** (Computer Assisted Web Interview).



Les interviews ont été réalisées **du 5 au 6 janvier 2022 et du 26 au 27 janvier 2022.**

*Pour les remercier de leur participation, les panélistes ont touché des incentives ou ont fait un don à l'association proposée de leur choix.*



OpinionWay a réalisé cette enquête en appliquant les procédures et règles de la **norme ISO 20252**



Les résultats de ce sondage doivent être lus en tenant compte des marges d'incertitude : 1,4 à 3 points au plus pour un échantillon de 1000 répondants.



*Toute publication totale ou partielle doit impérativement utiliser la mention complète suivante :*

**« Sondage OpinionWay pour Rosaly »** *et aucune reprise de l'enquête ne pourra être dissociée de cet intitulé.*



# **Le profil de l'échantillon**





# Le profil de l'échantillon

Population française âgée de 18 ans et plus.

Source : **INSEE**.



	Sexe	%
	Hommes	48%
	Femmes	52%



	Age	%
	18-24 ans	10%
	25-34 ans	16%
	35-49 ans	25%
	50-64 ans	25%
	65 ans et plus	24%



	Région	%
	Ile-de-France	19%
	Nord-ouest	23%
	Nord-est	22%
	Sud-ouest	11%
	Sud-est	25%



	Activité professionnelle	%
	Agriculteurs	1%
	<b>Catégories socioprofessionnelles supérieures</b>	<b>26%</b>
	Artisans / Commerçants / Chefs d'entreprise	3%
	Professions libérales / Cadres	9%
	Professions intermédiaires	14%
	<b>Catégories populaires</b>	<b>30%</b>
	Employés	17%
	Ouvriers	13%
	<b>Inactifs</b>	<b>43%</b>
	Retraités	26%
	Autres inactifs	17%



	Taille d'agglomération	%
	Une commune rurale	23%
	De 2000 à 19 999 habitants	17%
	De 20 000 à 99 999 habitants	13%
	100 000 habitants et plus	30%
	Agglomération parisienne	17%



## **Les résultats**



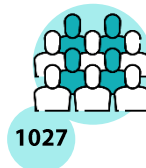


**01**

La situation financière des Français



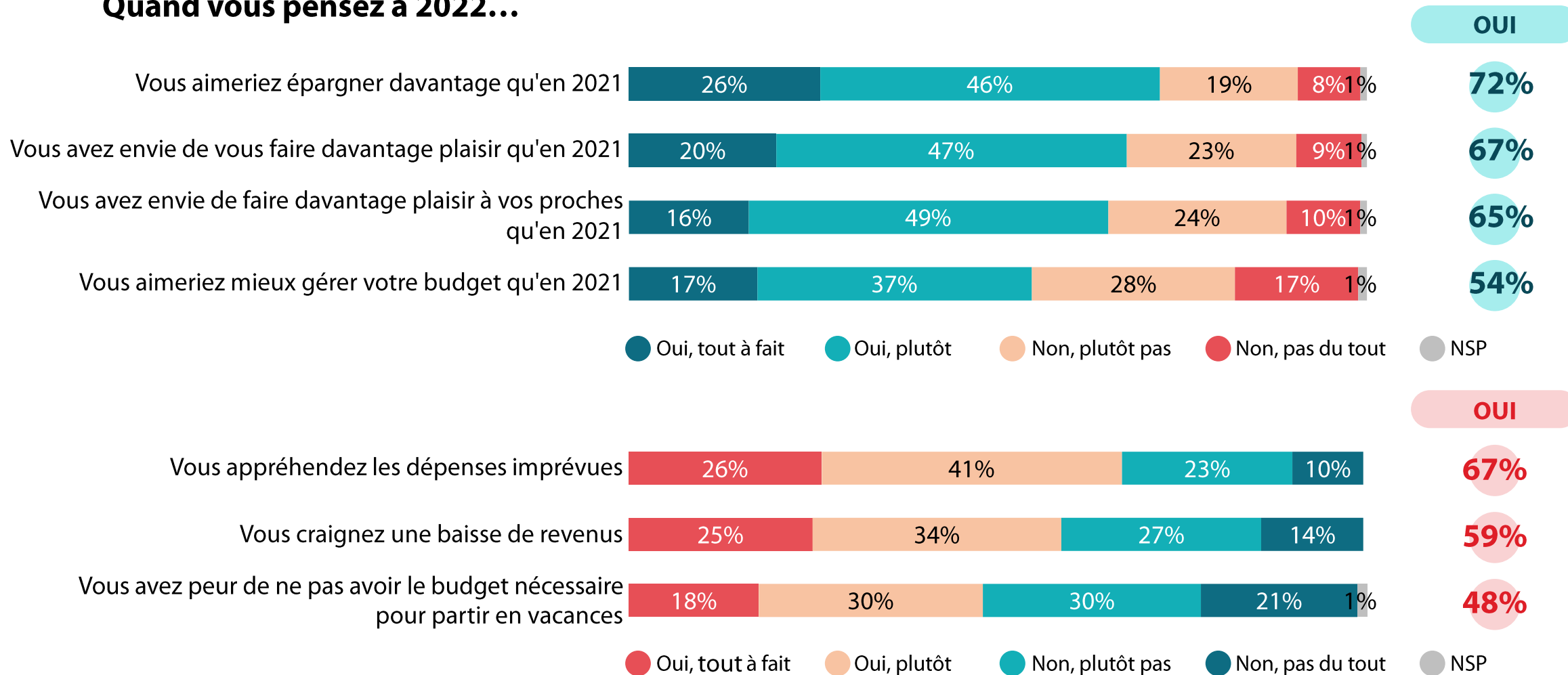
# L'état d'esprit pour l'année 2022



1027

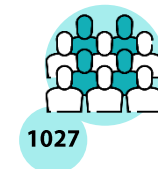
Q. Chacune des affirmations suivantes correspond-t-elle à votre situation actuelle ?

## Quand vous pensez à 2022...





# L'état d'esprit pour l'année 2022



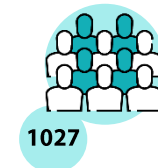
Q. Chacune des affirmations suivantes correspond-t-elle à votre situation actuelle ?

## Quand vous pensez à 2022...

	% Oui	Sexe		Âge					Statut		
		Homme	Femme	18-24 ans	25-34 ans	35-49 ans	50-64 ans	65 ans et plus	CSP +	CSP -	Inactif
Vous aimeriez épargner davantage qu'en 2021	<b>72%</b>	68%	75%	78%	82%	76%	76%	54%	75%	77%	65%
Vous avez envie de vous faire davantage plaisir qu'en 2021	<b>67%</b>	62%	73%	77%	77%	66%	64%	62%	68%	72%	63%
Vous appréhendez les dépenses imprévues	<b>67%</b>	60%	72%	67%	77%	69%	70%	54%	66%	73%	62%
Vous avez envie de faire davantage plaisir à vos proches qu'en 2021	<b>65%</b>	58%	71%	72%	65%	61%	63%	68%	64%	65%	66%
Vous craignez une baisse de revenus	<b>59%</b>	56%	61%	63%	63%	57%	55%	60%	56%	57%	61%
Vous aimeriez mieux gérer votre budget qu'en 2021	<b>54%</b>	50%	59%	75%	69%	61%	52%	33%	60%	62%	46%
Vous avez peur de ne pas avoir le budget nécessaire pour partir en vacances	<b>48%</b>	40%	56%	65%	59%	55%	44%	30%	45%	59%	42%



# L'état d'esprit pour l'année 2022



Q. Chacune des affirmations suivantes correspond-t-elle à votre situation actuelle ?

## Quand vous pensez à 2022...

	% Oui	Région					Revenus mensuels		
		Ile-de-France	Nord-ouest	Nord-est	Sud-ouest	Sud-est	Moins de 2000 euros	De 2 000 à 3 499 euros	3 500 euros et plus
Vous aimeriez épargner davantage qu'en 2021	<b>72%</b>	67%	76%	74%	71%	71%	76%	72%	64%
Vous avez envie de vous faire davantage plaisir qu'en 2021	<b>67%</b>	66%	73%	68%	60%	67%	69%	69%	66%
Vous appréhendez les dépenses imprévues	<b>67%</b>	63%	72%	65%	64%	67%	75%	69%	52%
Vous avez envie de faire davantage plaisir à vos proches qu'en 2021	<b>65%</b>	56%	66%	68%	63%	68%	64%	66%	64%
Vous craignez une baisse de revenus	<b>59%</b>	59%	55%	56%	63%	62%	63%	61%	45%
Vous aimeriez mieux gérer votre budget qu'en 2021	<b>54%</b>	58%	54%	57%	49%	52%	65%	54%	45%
Vous avez peur de ne pas avoir le budget nécessaire pour partir en vacances	<b>48%</b>	46%	51%	51%	40%	46%	60%	49%	30%



# 02

Les solutions pour mieux gérer  
son budget et financer les  
imprévus



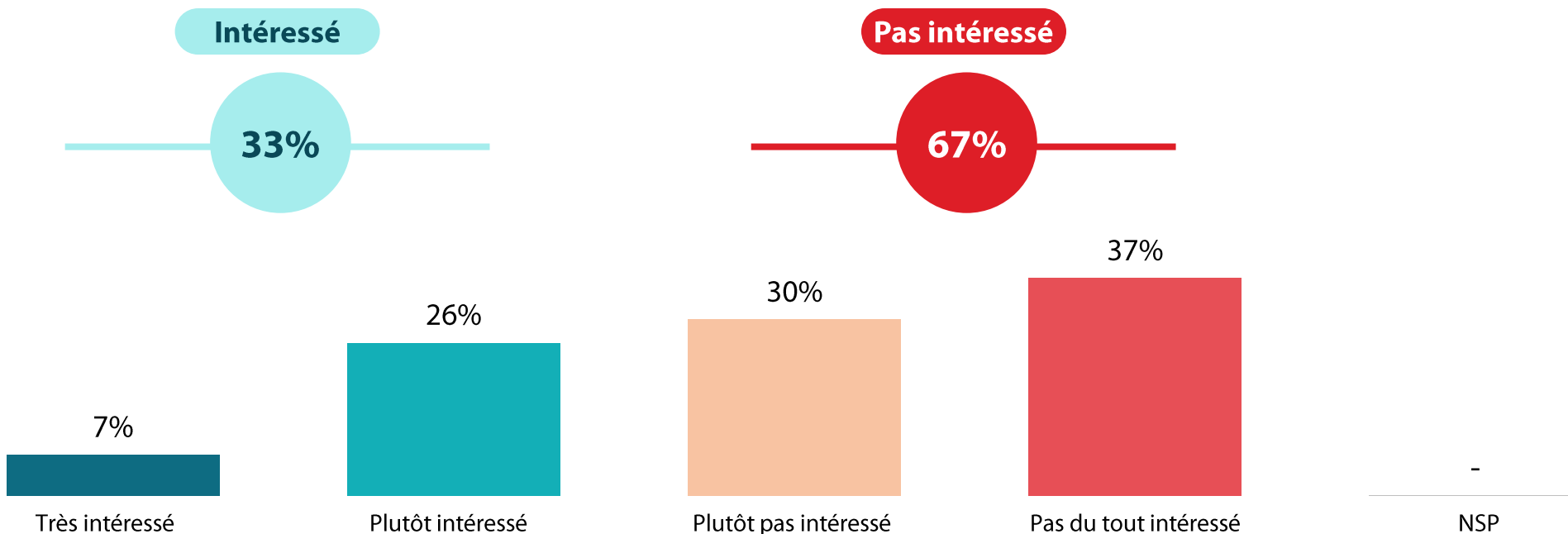
# L'intérêt pour l'acompte sur salaire pour financer des dépenses imprévues



Q. Seriez-vous intéressé ou non par chacune des solutions suivantes pour financer des dépenses imprévues ?

Question posée uniquement aux salariés du secteur privé, soit 35% de l'échantillon

## Demander un acompte sur salaire à votre employeur





# L'intérêt pour l'acompte sur salaire pour financer des dépenses imprévues



365 personnes

Q. Seriez-vous intéressé ou non par chacune des solutions suivantes pour financer des dépenses imprévues ?

Question posée uniquement aux salariés du secteur privé, soit 35% de l'échantillon

**Demander un acompte sur salaire à votre employeur**

	% Total	Sexe		Âge			Statut		Revenu mensuel du foyer		
		Homme	Femme	Moins de 35 ans	35-49 ans	50-64 ans	CSP +	CSP -	Moins de 2000 euros	2 000 à 3 499 euros	3 500 euros et plus
<b>Sous-total Intéressé</b>	<b>33%</b>	<b>38%</b>	<b>29%</b>	<b>37%</b>	<b>37%</b>	<b>24%</b>	<b>35%</b>	<b>32%</b>	<b>36%</b>	<b>33%</b>	<b>32%</b>
...Très intéressé	7%	9%	5%	10%	7%	5%	8%	7%	5%	9%	6%
...Plutôt intéressé	26%	29%	24%	27%	30%	19%	27%	25%	31%	24%	26%
<b>Sous-total Pas intéressé</b>	<b>67%</b>	<b>61%</b>	<b>71%</b>	<b>62%</b>	<b>63%</b>	<b>76%</b>	<b>65%</b>	<b>68%</b>	<b>64%</b>	<b>67%</b>	<b>67%</b>
...Plutôt pas intéressé	30%	28%	31%	30%	29%	29%	29%	30%	36%	22%	29%
...Pas du tout intéressé	37%	33%	40%	32%	34%	47%	36%	38%	28%	45%	38%



# L'intérêt pour l'acompte sur salaire pour financer des dépenses imprévues



Q. Seriez-vous intéressé ou non par chacune des solutions suivantes pour financer des dépenses imprévues ?

Question posée uniquement aux salariés du secteur privé, soit 35% de l'échantillon

**Demander un acompte sur salaire à votre employeur**

Secteur d'activité

Taille d'entreprise

% Total

Industrie et BTP

Commerce, transports, hébergement et restauration

Services

Moins de 10 salariés

10 à 249 salariés

250 à 999 salariés

1 000 salariés et plus

**Sous-total Intéressé**

**33%**

**36%**

**37%**

**28%**

**32%**

**35%**

**34%**

**31%**

...Très intéressé

**7%**

8%

7%

7%

3%

7%

10%

9%

...Plutôt intéressé

**26%**

28%

30%

21%

29%

28%

24%

22%

**Sous-total Pas intéressé**

**67%**

**64%**

**63%**

**71%**

**68%**

**65%**

**65%**

**69%**

...Plutôt pas intéressé

**30%**

23%

40%

30%

33%

29%

33%

23%

...Pas du tout intéressé

**37%**

41%

23%

41%

35%

36%

32%

46%

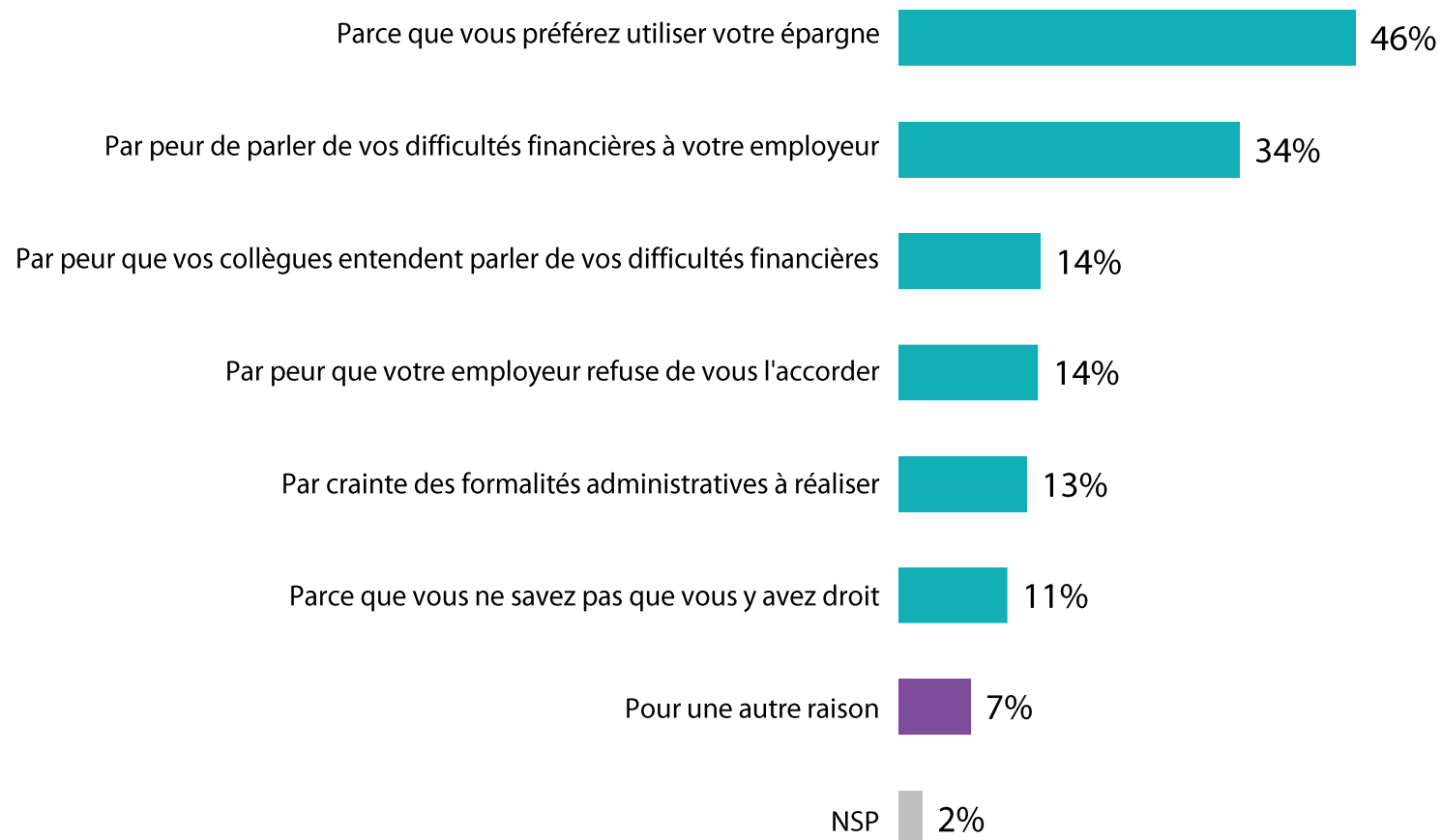
# Les raisons de ne pas demander un acompte sur salaire à l'employeur



Q. En cas de dépense imprévue, pour quelles raisons vous n'envisageriez pas de demander un acompte sur salaire à votre employeur ?

Question posée uniquement aux salariés du secteur privé, soit 35% de l'échantillon

Plusieurs réponses possibles, total supérieur à 100%



# Les raisons de ne pas demander un acompte sur salaire à l'employeur



Q. En cas de dépense imprévue, pour quelles raisons vous n'envisageriez pas de demander un acompte sur salaire à votre employeur ?

Question posée uniquement aux salariés du secteur privé, soit 35% de l'échantillon

Plusieurs réponses possibles, total supérieur à 100%

	% Total	Sexe		Âge			Statut		Revenu mensuel du foyer		
		Homme	Femme	Moins de 35 ans	35-49 ans	50-64 ans	CSP +	CSP -	Moins de 2000 euros	2 000 à 3 499 euros	3 500 euros et plus
Parce que vous préférez utiliser votre épargne	<b>46%</b>	48%	44%	45%	40%	56%	47%	45%	36%	51%	51%
Par peur de parler de vos difficultés financières à votre employeur	<b>34%</b>	28%	40%	33%	35%	34%	30%	36%	32%	35%	32%
Par peur que vos collègues entendent parler de vos difficultés financières	<b>14%</b>	13%	15%	14%	16%	11%	15%	14%	9%	15%	15%
Par peur que votre employeur refuse de vous l'accorder	<b>14%</b>	16%	12%	16%	15%	9%	12%	16%	24%	10%	10%
Par crainte des formalités administratives à réaliser	<b>13%</b>	14%	12%	13%	16%	7%	18%	9%	13%	13%	12%
Parce que vous ne savez pas que vous y avez droit	<b>11%</b>	13%	9%	11%	9%	14%	14%	9%	9%	13%	11%
Pour une autre raison	<b>7%</b>	7%	8%	7%	7%	8%	9%	6%	11%	5%	6%

# Les raisons de ne pas demander un acompte sur salaire à l'employeur



Q. En cas de dépense imprévue, pour quelles raisons vous n'envisageriez pas de demander un acompte sur salaire à votre employeur ?

Question posée uniquement aux salariés du secteur privé, soit 35% de l'échantillon

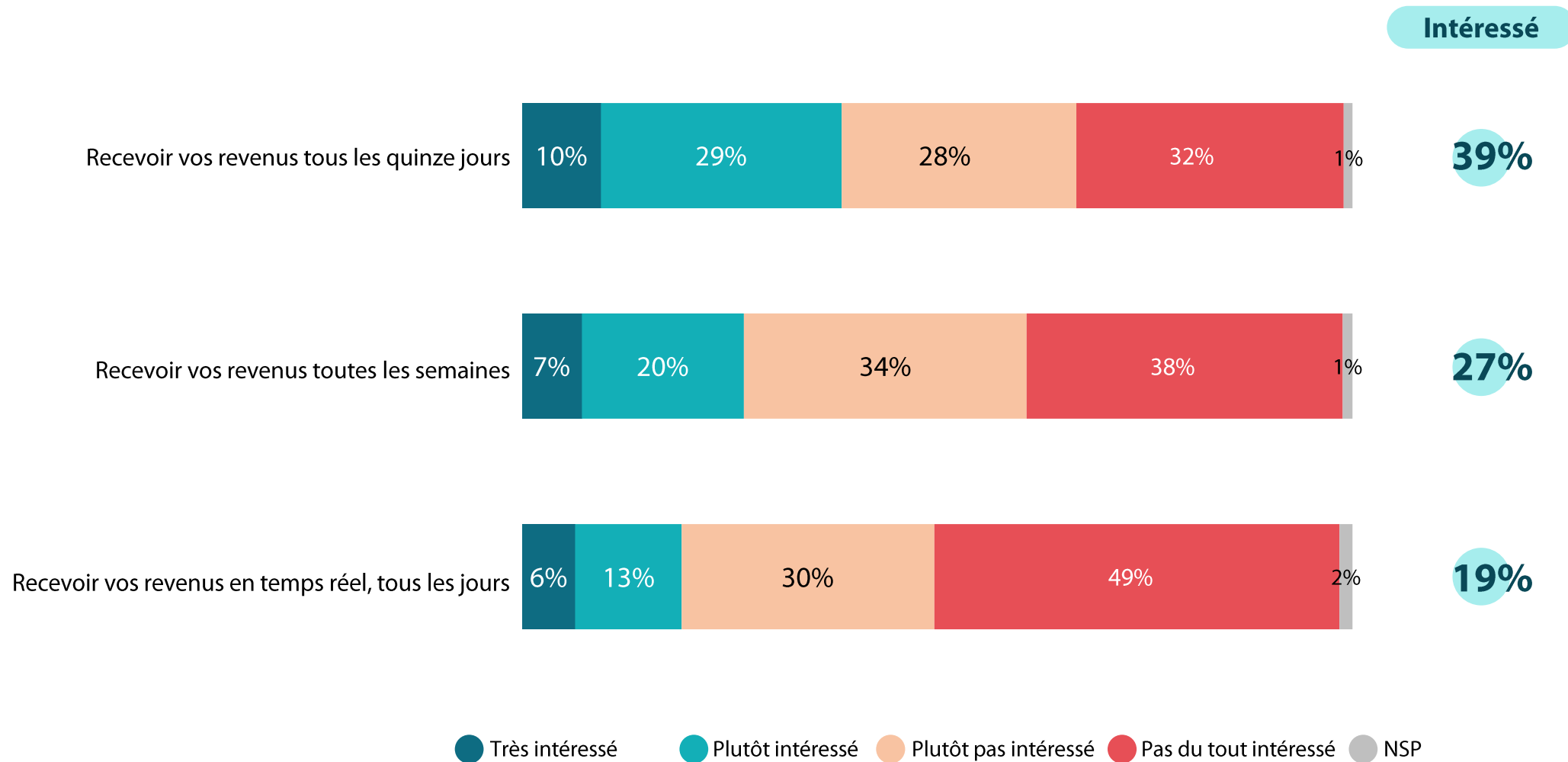
Plusieurs réponses possibles, total supérieur à 100%

	% Total	Secteur d'activité			Taille d'entreprise			
		Industrie et BTP	Commerce, transports, hébergement et restauration	Services	Moins de 10 salariés	10 à 249 salariés	250 à 999 salariés	1 000 salariés et plus
Parce que vous préférez utiliser votre épargne	<b>46%</b>	50%	39%	48%	48%	42%	48%	51%
Par peur de parler de vos difficultés financières à votre employeur	<b>34%</b>	35%	41%	33%	37%	33%	36%	34%
Par peur que vos collègues entendent parler de vos difficultés financières	<b>14%</b>	16%	17%	13%	6%	16%	17%	13%
Par peur que votre employeur refuse de vous l'accorder	<b>14%</b>	10%	14%	15%	15%	17%	13%	8%
Par crainte des formalités administratives à réaliser	<b>13%</b>	10%	16%	13%	12%	15%	10%	15%
Parce que vous ne savez pas que vous y avez droit	<b>11%</b>	12%	10%	10%	13%	11%	9%	13%
Pour une autre raison	<b>7%</b>	7%	8%	6%	6%	7%	7%	8%

# L'intérêt pour d'autres solutions de financement des dépenses imprévues



Q. Seriez-vous intéressé ou non par chacune des solutions suivantes pour financer des dépenses imprévues ?



# L'intérêt pour d'autres solutions de financement des dépenses imprévues

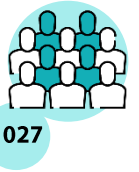


Q. Seriez-vous intéressé ou non par chacune des solutions suivantes pour financer des dépenses imprévues ?

	% Intéressé	Sexe		Âge					Statut			Revenu mensuel du foyer		
		Homme	Femme	18-24 ans	25-34 ans	35-49 ans	50-64 ans	65 ans et plus	CSP +	CSP -	Inactif	Moins de 2000 euros	2 000 à 3 499 euros	3 500 euros et plus
Recevoir vos revenus tous les quinze jours	<b>39%</b>	37%	39%	61%	55%	44%	31%	20%	39%	43%	33%	49%	39%	24%
Recevoir vos revenus toutes les semaines	<b>27%</b>	25%	28%	54%	40%	31%	19%	10%	30%	31%	20%	34%	24%	18%
Recevoir vos revenus en temps réel, tous les jours	<b>19%</b>	16%	22%	30%	29%	27%	12%	8%	22%	24%	13%	25%	17%	15%

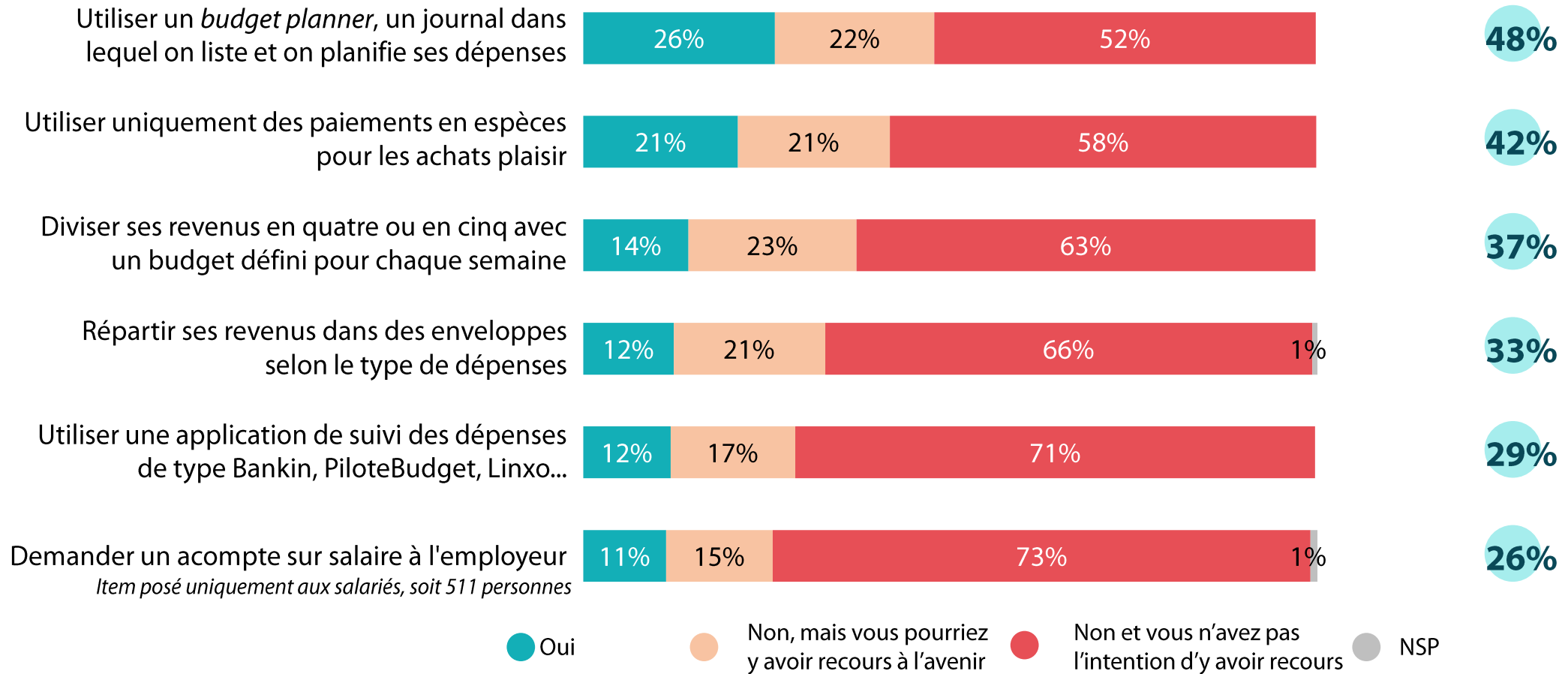


# Les solutions pour gérer son budget



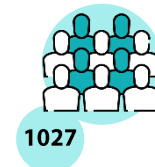
Q. Avez-vous déjà eu recours à chacune des solutions suivantes pour mieux gérer votre budget ?

**A DÉJÀ EU RECOURS  
OU POURRAIT LE FAIRE**





# Les solutions pour gérer son budget



1027

Q. Avez-vous déjà eu recours à chacune des solutions suivantes pour mieux gérer votre budget ?

	% Oui ou pourrait le faire	Sexe		Âge					Statut		
		Homme	Femme	18-24 ans	25-34 ans	35-49 ans	50-64 ans	65 ans et plus	CSP +	CSP -	Inactif
Utiliser un <i>budget planner</i> , un journal dans lequel on liste et on planifie ses dépenses	<b>48%</b>	42%	53%	59%	58%	47%	50%	36%	49%	50%	45%
Utiliser uniquement des paiements en espèces pour les achats plaisir	<b>42%</b>	36%	48%	58%	56%	45%	39%	25%	47%	49%	33%
Diviser ses revenus en quatre ou en cinq avec un budget défini pour chaque semaine	<b>37%</b>	29%	44%	61%	52%	38%	31%	23%	39%	41%	33%
Répartir ses revenus dans des enveloppes selon le type de dépenses	<b>33%</b>	25%	40%	44%	49%	39%	29%	16%	38%	40%	24%
Utiliser une application de suivi des dépenses de type Bankin, PiloteBudget, Linxo...	<b>29%</b>	25%	32%	51%	38%	34%	24%	15%	34%	30%	23%
Demander un acompte sur salaire à l'employeur	<b>26%</b>	23%	28%	36%*	35%	26%	16%	-	25%	26%	-

\*En raison du faible nombre de répondants, les résultats sont à interpréter avec précaution



# Les solutions pour gérer son budget



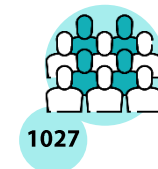
1027

Q. Avez-vous déjà eu recours à chacune des solutions suivantes pour mieux gérer votre budget ?

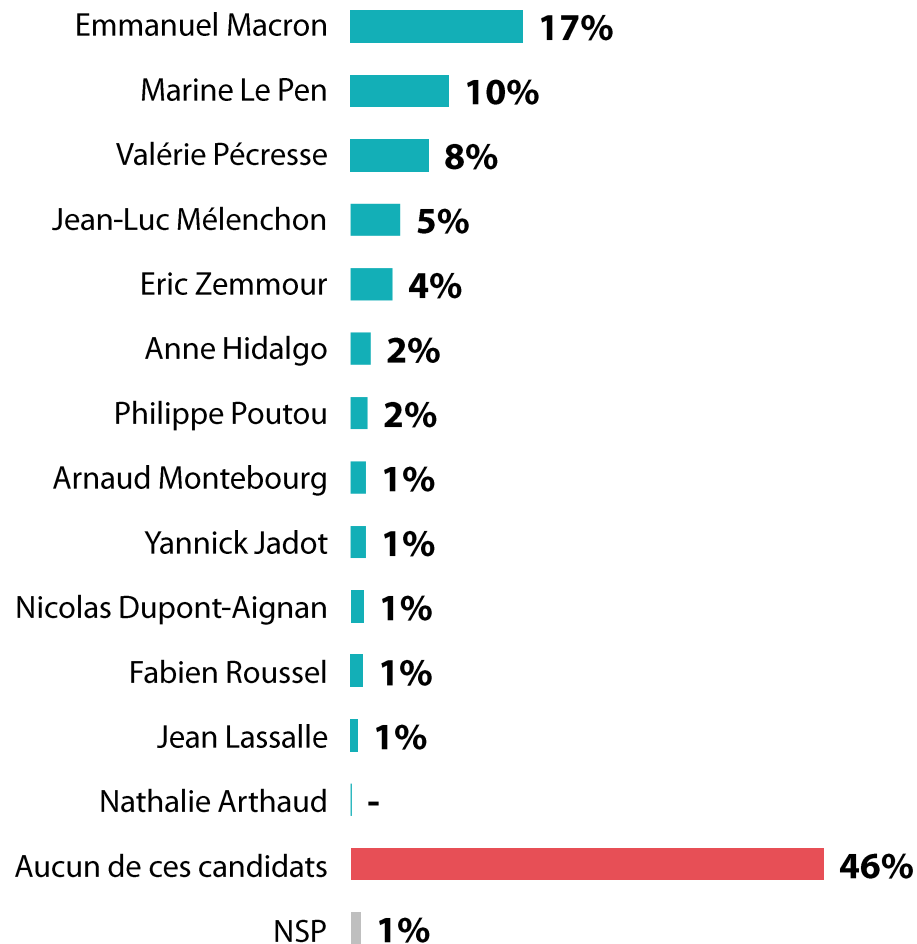
	% Oui ou pourrait le faire	Région					Revenus mensuels		
		Ile-de-France	Nord-ouest	Nord-est	Sud-ouest	Sud-est	Moins de 2000 euros	De 2 000 à 3 499 euros	3 500 euros et plus
Utiliser un <i>budget planner</i> , un journal dans lequel on liste et on planifie ses dépenses	<b>48%</b>	47%	43%	55%	50%	45%	51%	49%	42%
Utiliser uniquement des paiements en espèces pour les achats plaisir	<b>42%</b>	48%	35%	46%	35%	43%	48%	43%	33%
Diviser ses revenus en quatre ou en cinq avec un budget défini pour chaque semaine	<b>37%</b>	38%	35%	40%	34%	38%	48%	36%	27%
Répartir ses revenus dans des enveloppes selon le type de dépenses	<b>33%</b>	33%	32%	36%	29%	33%	38%	34%	25%
Utiliser une application de suivi des dépenses de type Bankin, PiloteBudget, Linxo...	<b>29%</b>	33%	26%	31%	29%	26%	32%	29%	26%
Demander un acompte sur salaire à l'employeur	<b>26%</b>	33%	23%	21%	27%	25%	31%	27%	21%



# La gestion du budget par un des candidats à l'élection présidentielle

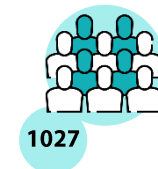


Q. Auquel des candidats à l'élection présidentielle suivant confieriez-vous la gestion de votre budget ?





# La gestion du budget par un des candidats à l'élection présidentielle

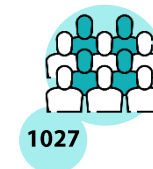


Q. Auquel des candidats à l'élection présidentielle suivant confieriez-vous la gestion de votre budget ?

	% Total	Sexe		Âge					Statut		
		Homme	Femme	18-24 ans	25-34 ans	35-49 ans	50-64 ans	65 ans et plus	CSP +	CSP -	Inactif
Emmanuel Macron	<b>17%</b>	20%	14%	21%	15%	17%	16%	17%	16%	13%	20%
Marine Le Pen	<b>10%</b>	9%	10%	7%	14%	12%	9%	6%	7%	16%	7%
Valérie Pécresse	<b>8%</b>	9%	6%	-	4%	5%	6%	18%	6%	4%	11%
Jean-Luc Mélenchon	<b>5%</b>	5%	5%	6%	9%	4%	5%	2%	8%	5%	3%
Eric Zemmour	<b>4%</b>	6%	2%	7%	3%	3%	3%	6%	3%	4%	5%
Anne Hidalgo	<b>2%</b>	2%	2%	-	3%	3%	1%	2%	3%	2%	2%
Philippe Poutou	<b>2%</b>	2%	2%	2%	5%	1%	2%	-	2%	2%	1%
Arnaud Montebourg	<b>1%</b>	2%	1%	2%	1%	1%	1%	2%	3%	1%	1%
Yannick Jadot	<b>1%</b>	1%	2%	4%	3%	1%	1%	-	2%	1%	1%
Nicolas Dupont-Aignan	<b>1%</b>	2%	1%	3%	-	2%	2%	-	2%	1%	1%
Fabien Roussel	<b>1%</b>	2%	1%	1%	2%	1%	1%	2%	2%	-	2%
Jean Lassalle	<b>1%</b>	1%	-	-	1%	-	1%	1%	1%	1%	1%
Aucun de ces candidats	<b>46%</b>	38%	53%	44%	40%	49%	52%	42%	44%	50%	44%



# La gestion du budget par un des candidats à l'élection présidentielle



Q. Auquel des candidats à l'élection présidentielle suivant confieriez-vous la gestion de votre budget ?

	% Total	Région					Revenus mensuels		
		Ile-de-France	Nord-ouest	Nord-est	Sud-ouest	Sud-est	Moins de 2000 euros	De 2 000 à 3 499 euros	3 500 euros et plus
Emmanuel Macron	<b>17%</b>	19%	17%	17%	16%	16%	15%	16%	23%
Marine Le Pen	<b>10%</b>	7%	7%	13%	6%	12%	12%	10%	6%
Valérie Pécresse	<b>8%</b>	11%	6%	7%	12%	5%	4%	10%	10%
Jean-Luc Mélenchon	<b>5%</b>	4%	3%	4%	9%	5%	8%	4%	3%
Eric Zemmour	<b>4%</b>	6%	2%	4%	4%	5%	4%	4%	4%
Anne Hidalgo	<b>2%</b>	4%	3%	1%	-	2%	1%	2%	4%
Philippe Poutou	<b>2%</b>	1%	2%	3%	1%	1%	2%	1%	2%
Arnaud Montebourg	<b>1%</b>	4%	1%	1%	-	2%	1%	1%	3%
Yannick Jadot	<b>1%</b>	-	3%	1%	1%	2%	2%	2%	1%
Nicolas Dupont-Aignan	<b>1%</b>	-	2%	2%	-	1%	2%	-	1%
Fabien Roussel	<b>1%</b>	1%	1%	1%	1%	1%	-	2%	2%
Jean Lassalle	<b>1%</b>	1%	1%	-	2%	1%	-	1%	1%
Aucun de ces candidats	<b>46%</b>	40%	51%	46%	46%	46%	49%	46%	38%

# WE ARE DIGITAL !

**Fondé en 2000 sur cette idée radicalement innovante pour l'époque, OpinionWay a été précurseur dans le renouvellement des pratiques de la profession des études marketing et d'opinion.**

Forte d'une croissance continue depuis sa création, l'entreprise n'a eu de cesse de s'ouvrir vers de nouveaux horizons pour mieux adresser toutes les problématiques marketing et sociétales, en intégrant à ses méthodologies le Social Média Intelligence, l'exploitation de la smart data, les dynamiques créatives de co-construction, les approches communautaires et le storytelling.

Aujourd'hui OpinionWay poursuit sa dynamique de croissance en s'implantant géographiquement sur des zones à fort potentiel que sont l'Europe de l'Est et l'Afrique.



## RENDRE LE MONDE INTELLIGIBLE POUR AGIR AUJOURD'HUI ET IMAGINER DEMAIN

**C'est la mission qui anime les collaborateurs d'OpinionWay et qui fonde la relation qu'ils tissent avec leurs clients.**

Le plaisir ressenti à apporter les réponses aux questions qu'ils se posent, à réduire l'incertitude sur les décisions à prendre, à tracker les insights pertinents et à co-construire les solutions d'avenir, nourrit tous les projets sur lesquels ils interviennent.

Cet enthousiasme associé à un véritable goût pour l'innovation et la transmission expliquent que nos clients expriment une haute satisfaction après chaque collaboration - 8,9/10, et un fort taux de recommandation – 3,88/4.

Le plaisir, l'engagement et la stimulation intellectuelle sont les trois mantras de nos interventions.





## RESTONS CONNECTÉS !

[www.opinion-way.com](http://www.opinion-way.com)



### Envie d'aller plus loin ?

Recevez chaque semaine nos derniers résultats d'études dans votre boîte mail en vous abonnant à notre

[newsletter !](#)

# “opinionway

15 place de la République  
75003 Paris

PARIS  
CASABLANCA  
ALGER  
VARSOVIE  
ABIDJAN

Votre contact

**Frédéric Micheau**

Directeur général adjoint  
Directeur du département Opinion

Tel: 01 81 81 83 00

[fmicheau@opinion-way.com](mailto:fmicheau@opinion-way.com)