

Baromètre

Baromètre OpinionWay pour Plan International France

Les violences de genre à l'école



Jusqu'à l'égalité

JANVIER 2024



La **méthodologie**

La méthodologie de l'enquête

Echantillon de **1039 jeunes femmes, représentatif de la population française féminine âgée de 13 à 25 ans.** L'échantillon a été constitué selon la **méthode des quotas**, au regard des critères d'âge, de catégorie socioprofessionnelle et de région de résidence.

L'échantillon a été interrogé par **questionnaire auto-administré en ligne sur système CAWI** (Computer Assisted Web Interview).

Les interviews ont été réalisées du **8 au 17 décembre 2023.**

Pour les remercier de leur participation, les panélistes ont touché des incentives ou ont fait un don à l'association proposée de leur choix.

– OpinionWay a réalisé cette enquête en appliquant les procédures et règles de la norme ISO 20252

Les résultats de ce sondage doivent être lus en tenant compte des marges d'incertitude : 1,4 à 3,1 points au plus pour un échantillon de 1000 répondants.

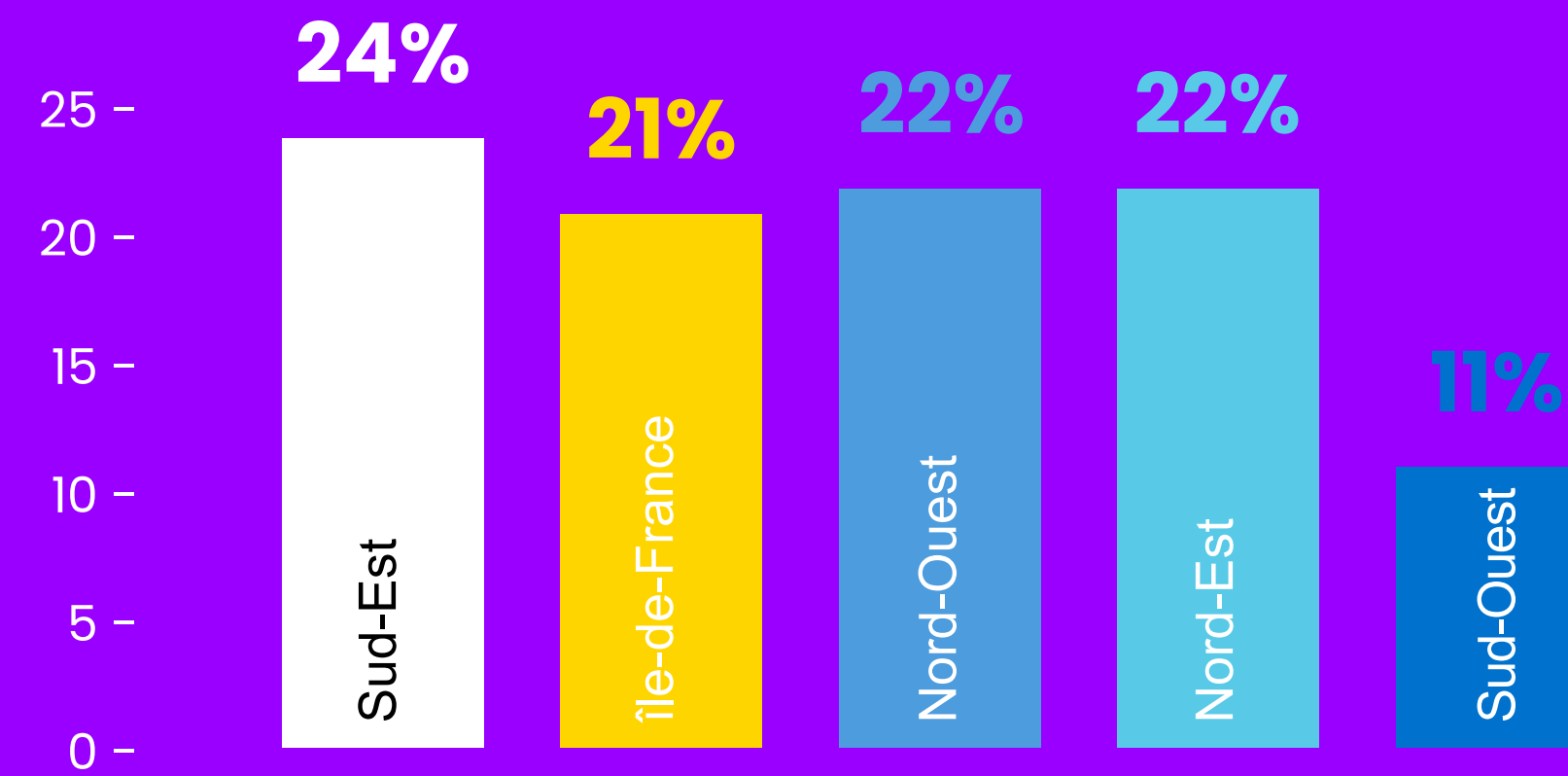
Le **profil** de l'échantillon

Le profil de l'échantillon

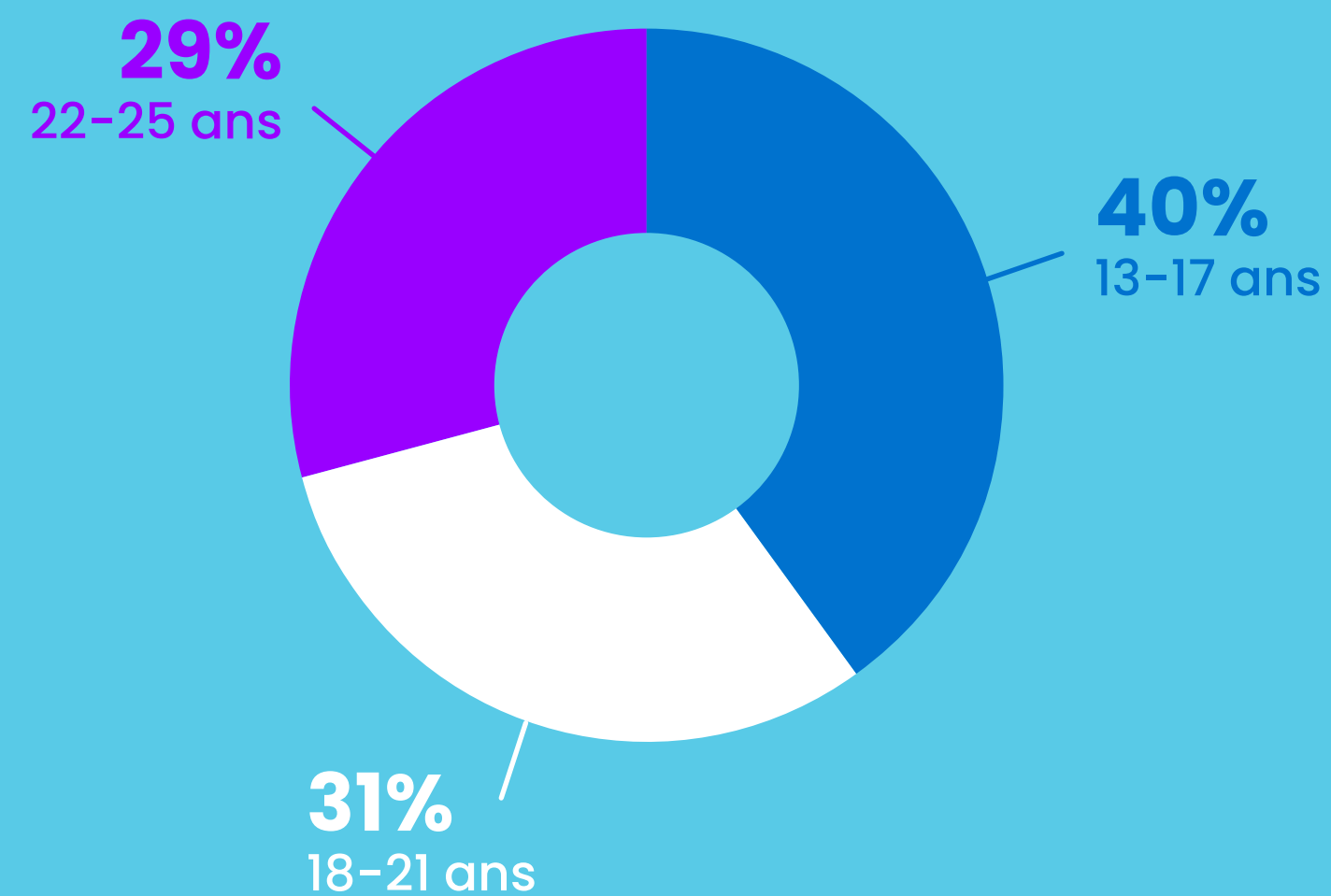
Population française féminine âgée de 13 à 25 ans.

SOURCE : INSEE

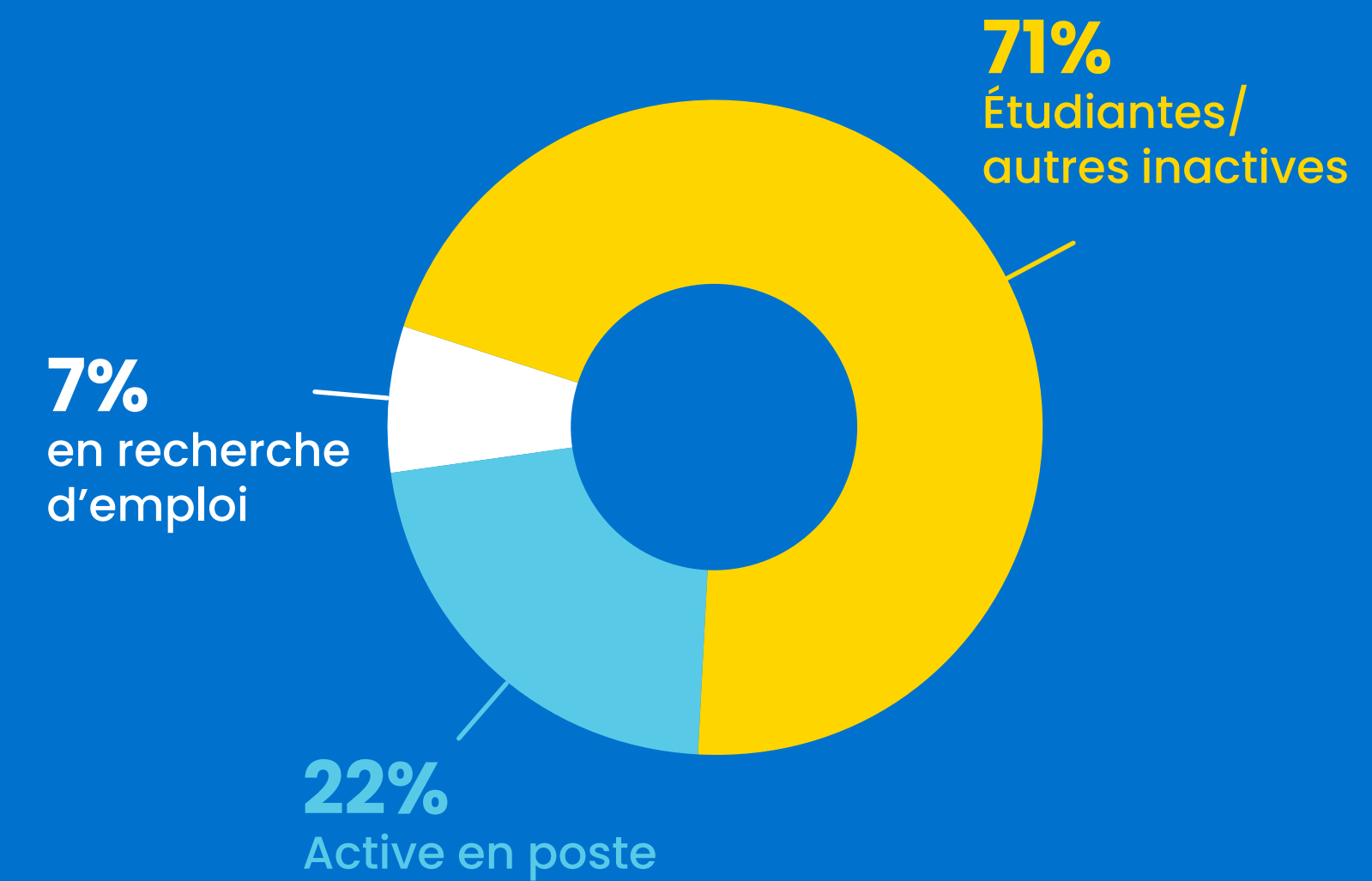
RÉGION




ÂGE



ACTIVITÉS PROFESSIONNELLES



A thick yellow line that starts from the left, loops around, and ends as an arrow pointing towards the right, framing the central text.

Les résultats

Définitions données en amont du questionnaire

Les violences sexistes et sexuelles sont tous les actes qui visent à dévaloriser, humilier ou agresser une personne au travers d'attaques à caractère sexuel. Elles peuvent être de nature physique, verbale, psychologique et sexuelle. Par exemple, être insultée pour le port d'une jupe, mais aussi être victime de viol.

Le cyberharcèlement est une forme de harcèlement. Il désigne tout acte d'humiliation ou d'intimidation effectué à travers les nouvelles technologies de communication (téléphone portable, internet, réseaux sociaux, etc.) de manière intentionnelle et répétée.

Il existe plusieurs formes de cyberharcèlement :

- Les insultes, l'intimidation, les moqueries ou menaces en ligne.
- La diffusion de rumeurs.
- Le piratage de comptes et l'usurpation d'identité digitale.
- La création d'un groupe, d'une page ou d'un sujet de discussion sur un réseau social à l'encontre d'une personne.
- La publication de photo ou vidéo embarrassante, compromettante ou humiliante de la victime.

Définitions données pendant le questionnaire

Sexisme : ensemble des préjugés et clichés au sujet des femmes et des hommes, qui influencent notre jugement et nos comportements. Par exemple, l'idée que les femmes sont inférieures aux hommes.

Harcèlement sexuel : fait d'imposer à une personne, de façon répétée, des propos ou comportements à connotation sexuelle ou sexiste, qui portent atteinte à sa dignité en raison de leur caractère dégradant ou humiliant, ou créent à son encontre une situation intimidante, hostile ou offensante.

Viol : acte de pénétration sexuelle ou acte bucco-génital commis sur une personne, avec violence, contrainte, menace ou surprise, c'est-à-dire sans son consentement.

Agression sexuelle autre qu'un viol - attouchements, baisers forcés, etc. : atteinte sexuelle sans pénétration - à la différence d'un viol - commise sans le consentement clair et explicite de la victime.

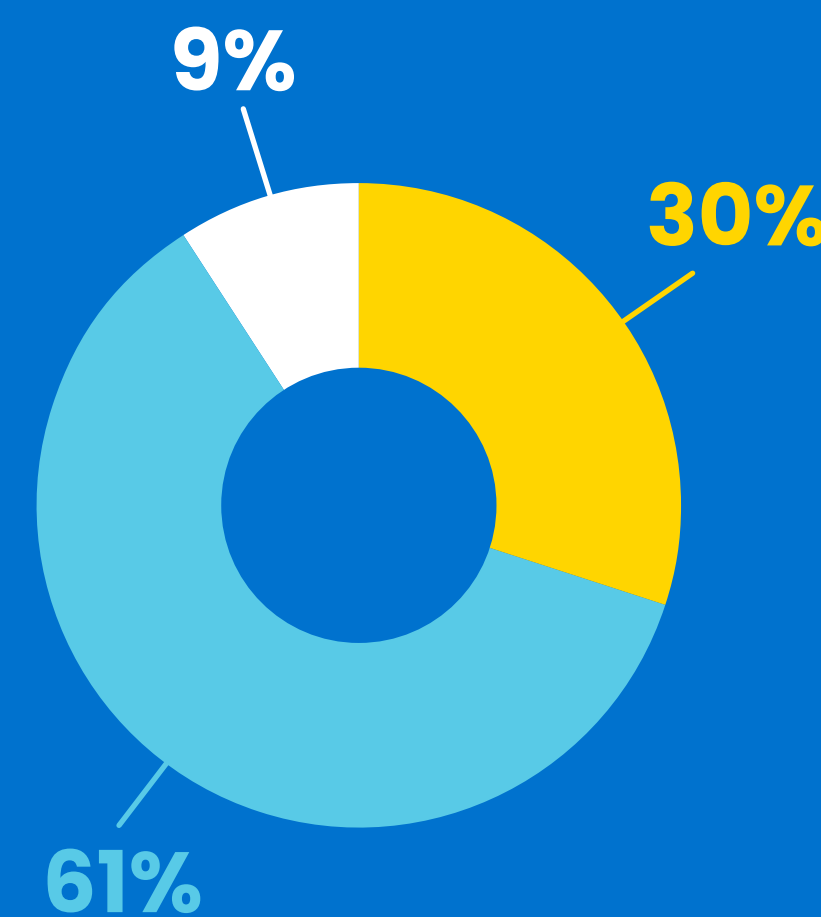
Prostitution : appelée aussi « michetonnage » ou « escorting » - Accepter des relations sexuelles en échange d'une rémunération ou de toute autre forme de rétribution (cadeaux, nourriture, vêtements, etc).

Les situations rencontrées à l'école en matière de violences sexistes et sexuelles

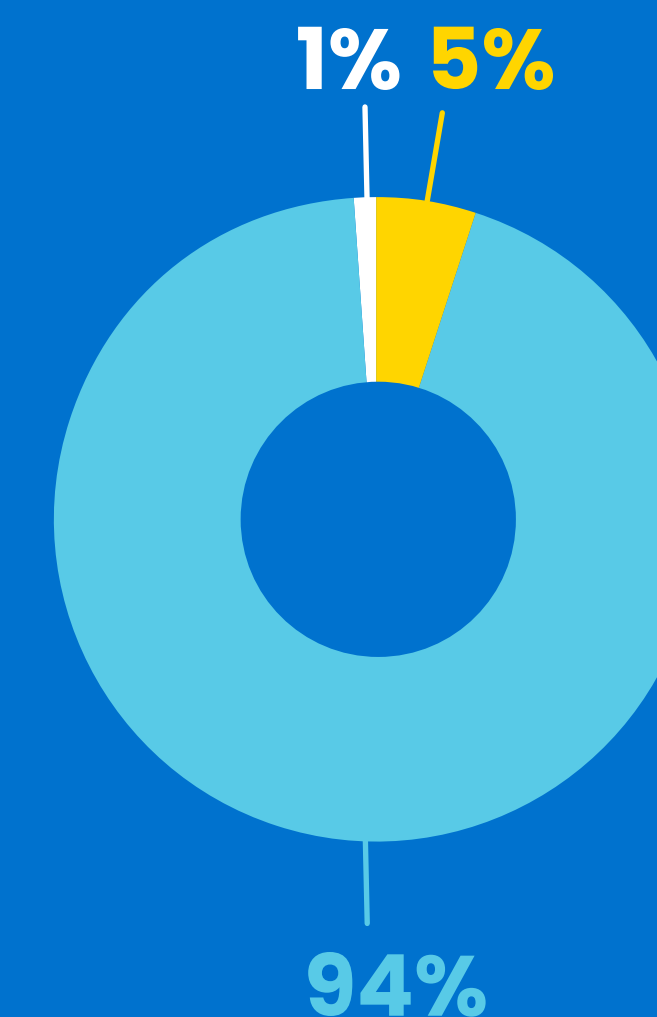
A déjà bénéficié d'une séance/un groupe de parole visant à prévenir contre les VSS à l'école.



A déjà eu peur d'être victime de VSS dans l'établissement scolaire.



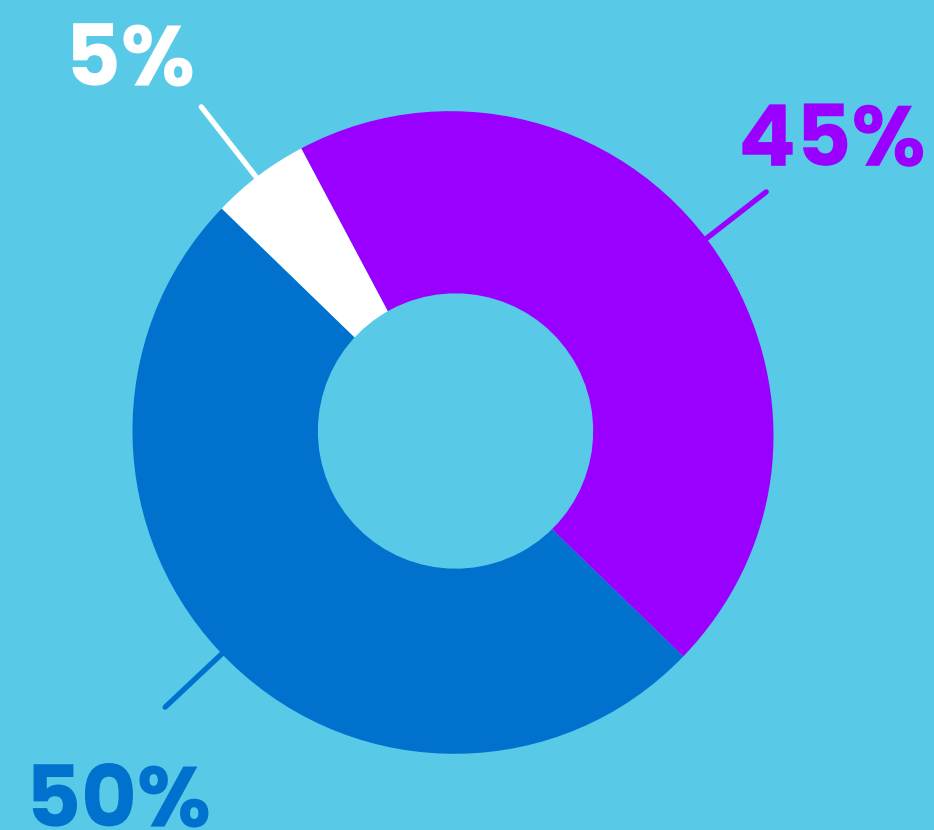
A déjà évité de se rendre en classe à cause de VSS dans l'établissement scolaire.



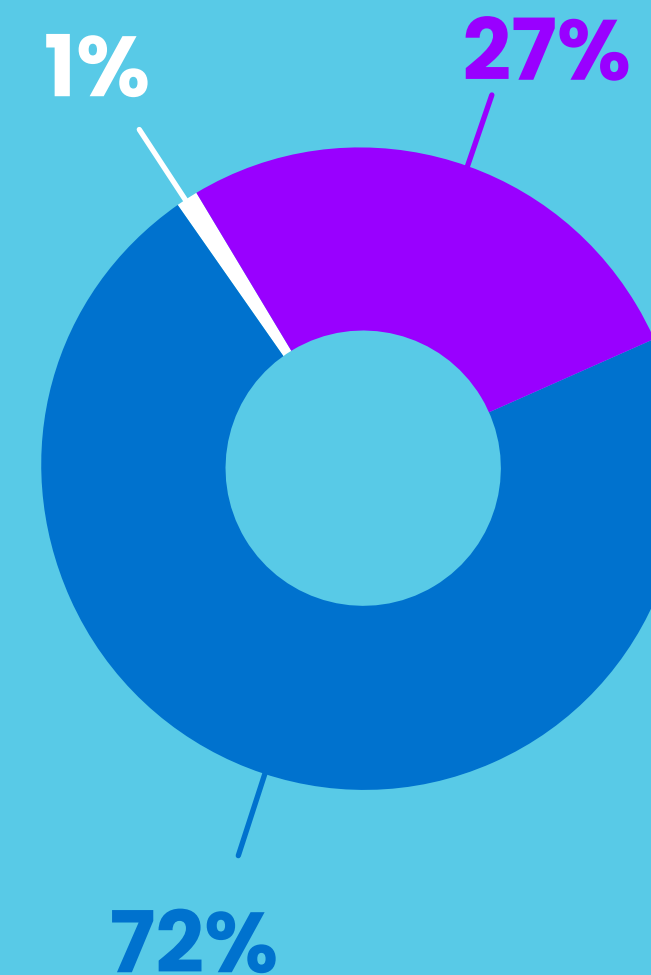
● OUI ● NON ● NSP

Les situations rencontrées à l'école en matière de cyberharcèlement

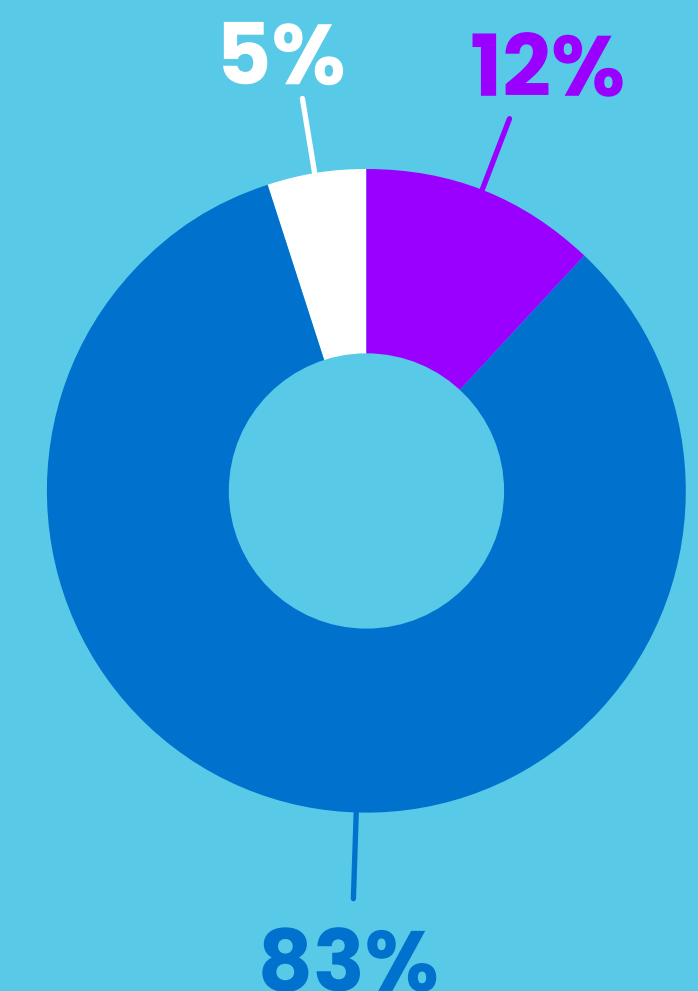
A déjà bénéficié d'une séance/un groupe de parole visant à prévenir contre le cyberharcèlement à l'école.



A déjà eu peur d'être victime de cyberharcèlement dans l'établissement scolaire

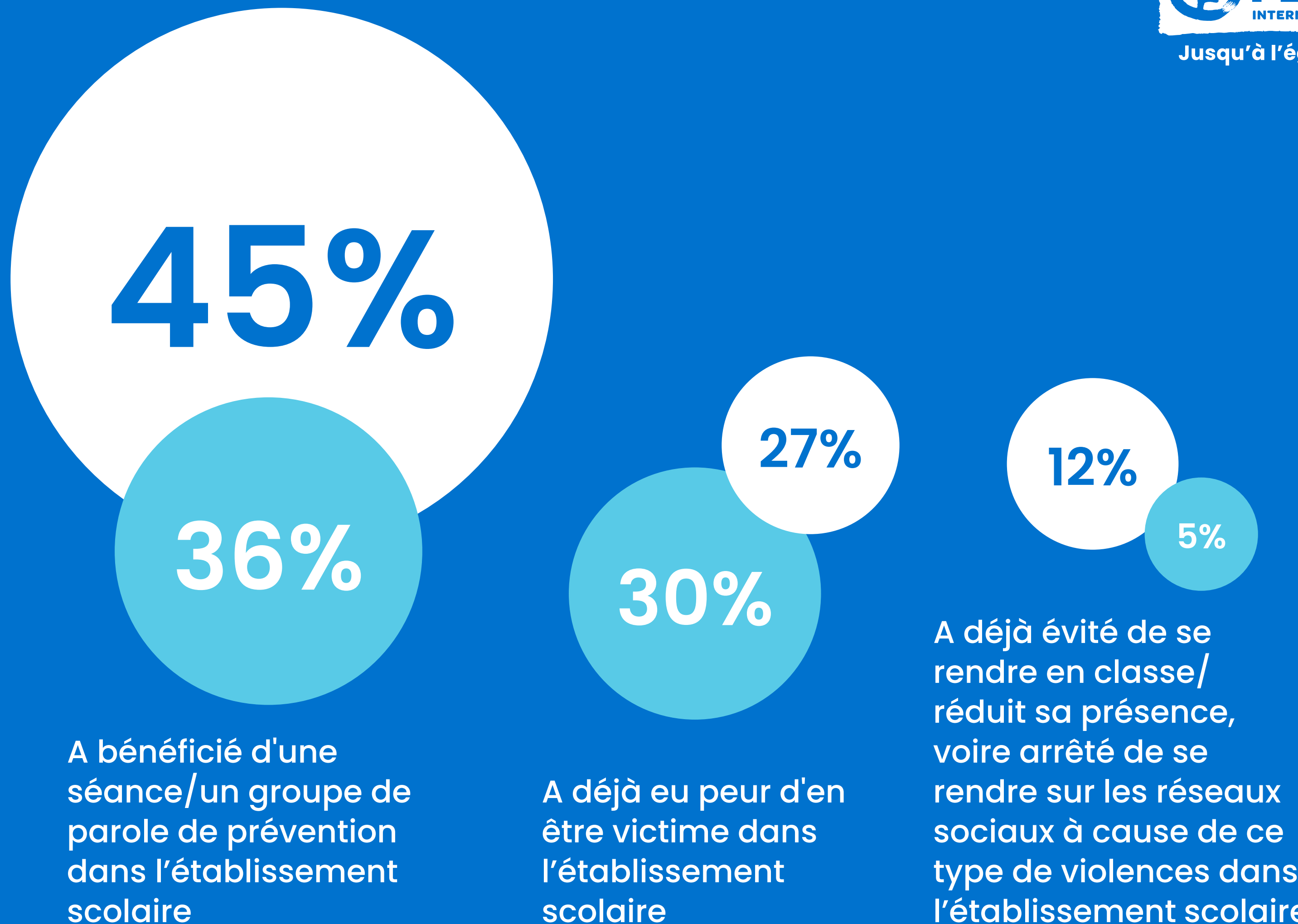


A déjà réduit sa présence, voire arrêté de se rendre sur les réseaux sociaux à cause du cyberharcèlement dans l'établissement scolaire



● OUI ● NON ● NSP

Les situations rencontrées à l'école en matière de violences sexistes et sexuelles et de cyberharcèlement



● VIOLENCES SEXISTES ET SEXUELLES

● CYBERHARCÈLEMENT

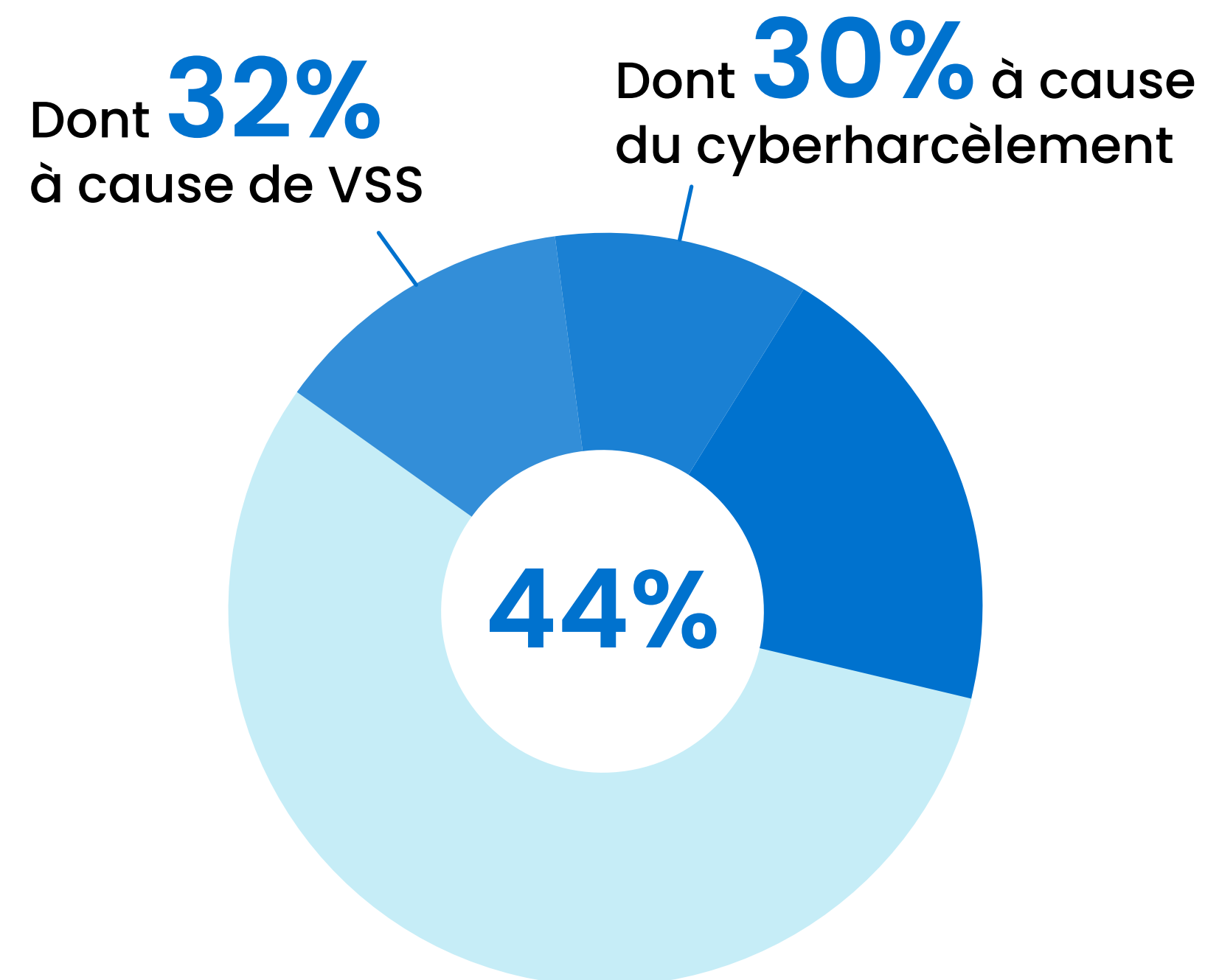
Les situations rencontrées à l'école en matière de violences sexistes et sexuelles et de cyberharcèlement

Êtes-vous concernée ou pas concernée par chacune des affirmations suivantes ?

	% OUI	ÂGE			RÉGION		STATUT ACTUEL			
		13 à 18 ans	19 à 21 ans	22 à 25 ans	Ile-de-France	Autres régions	Collégienne	Lycéenne	Étudiante	Active
<i>Vous avez déjà bénéficié d'une séance / un groupe de parole visant à prévenir contre les VSS à l'école</i>	36%	50%	26%	21%	41%	34%	53%	53%	30%	20%
<i>Vous avez déjà eu peur d'être victime de VSS dans votre établissement scolaire</i>	30%	23%	37%	36%	33%	30%	21%	23%	33%	39%
<i>Vous avez déjà évité de vous rendre en classe à cause de VSS dans votre établissement scolaire</i>	5%	4%	5%	5%	5%	5%	4%	5%	6%	5%
<i>Vous avez déjà bénéficié d'une séance / un groupe de parole visant à prévenir contre le cyberharcèlement à l'école</i>	45%	60%	40%	26%	49%	44%	59%	64%	41%	29%
<i>Vous avez déjà eu peur d'être victime de cyberharcèlement dans votre établissement scolaire</i>	27%	23%	28%	32%	25%	27%	22%	19%	27%	35%
<i>Vous avez déjà réduit votre présence, voire arrêté de vous rendre sur les réseaux sociaux à cause de cyberharcèlement dans votre établissement scolaire</i>	12%	9%	14%	15%	10%	12%	11%	8%	14%	14%

Les situations rencontrées à l'école en matière de violences sexistes et sexuelles et de cyberharcèlement

44% des jeunes ont déjà eu peur d'être victimes ou évité leur établissement scolaire/ les réseaux sociaux à cause de VSS ou de cyberharcèlement

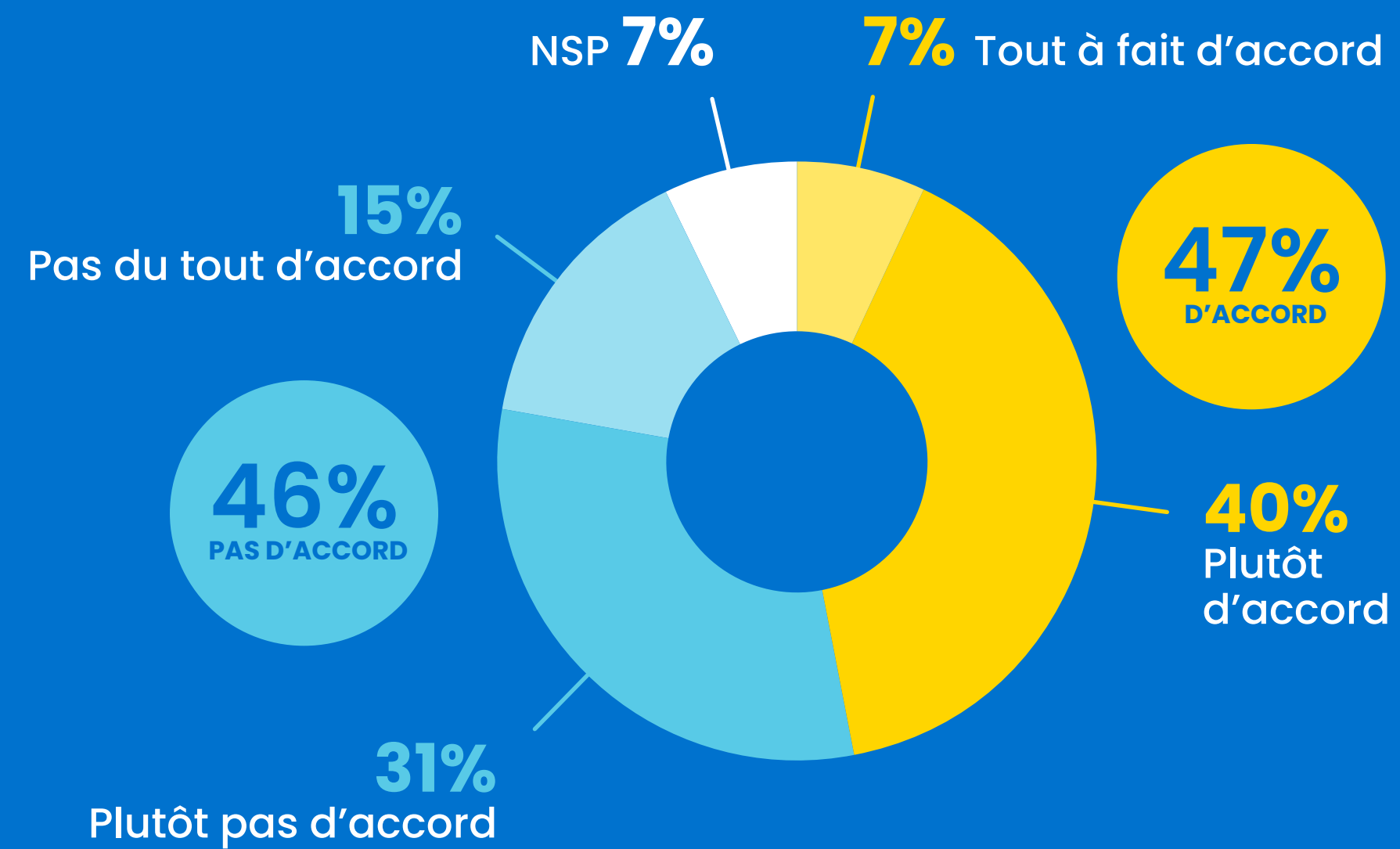


Les situations rencontrées à l'école en matière de violences sexistes et sexuelles et de cyberharcèlement

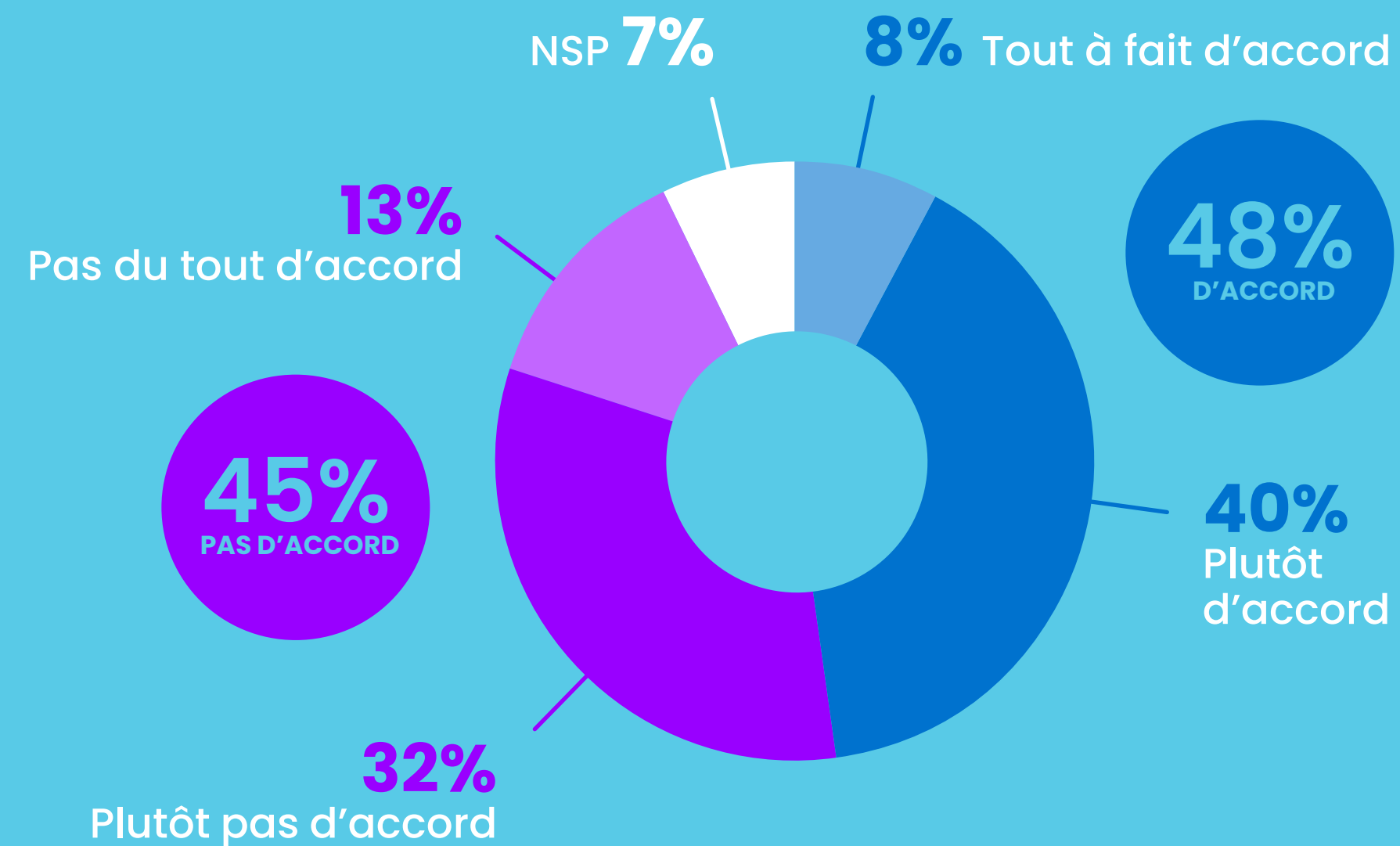
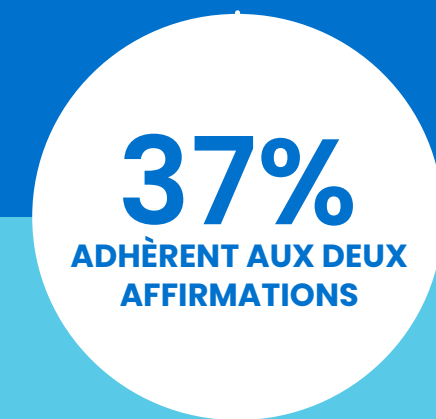
Êtes-vous concernée ou pas concernée par chacune des affirmations suivantes ?

	% OUI	ÂGE			RÉGION		STATUT ACTUEL			
		13 à 18 ans	19 à 21 ans	22 à 25 ans	Ile-de-France	Autres régions	Collégienne	Lycéenne	Étudiante	Active
Sous-total A déjà eu peur d'être victime ou évité son établissement/les réseaux sociaux à cause de VSS ou de cyberharcèlement	44%	36%	49%	54%	46%	44%	36%	32%	47%	57%
... dont A déjà eu peur d'être victime ou évité son établissement à cause de VSS	32%	25%	39%	39%	36%	31%	22%	25%	35%	41%
... dont A déjà eu peur d'être victime ou évité son établissement/les réseaux sociaux à cause de cyberharcèlement	30%	25%	32%	37%	29%	31%	27%	20%	32%	39%
Sous-total A déjà eu peur d'être victime de VSS ou de cyberharcèlement	42%	33%	47%	52%	44%	41%	32%	30%	44%	55%

Le sentiment que son établissement accompagne bien les victimes de violences sexistes et sexuelles et de cyberharcèlement



Le (dernier) établissement accompagne suffisamment les jeunes victimes de VSS



Le (dernier) établissement accompagne suffisamment les jeunes victimes de cyberharcèlement

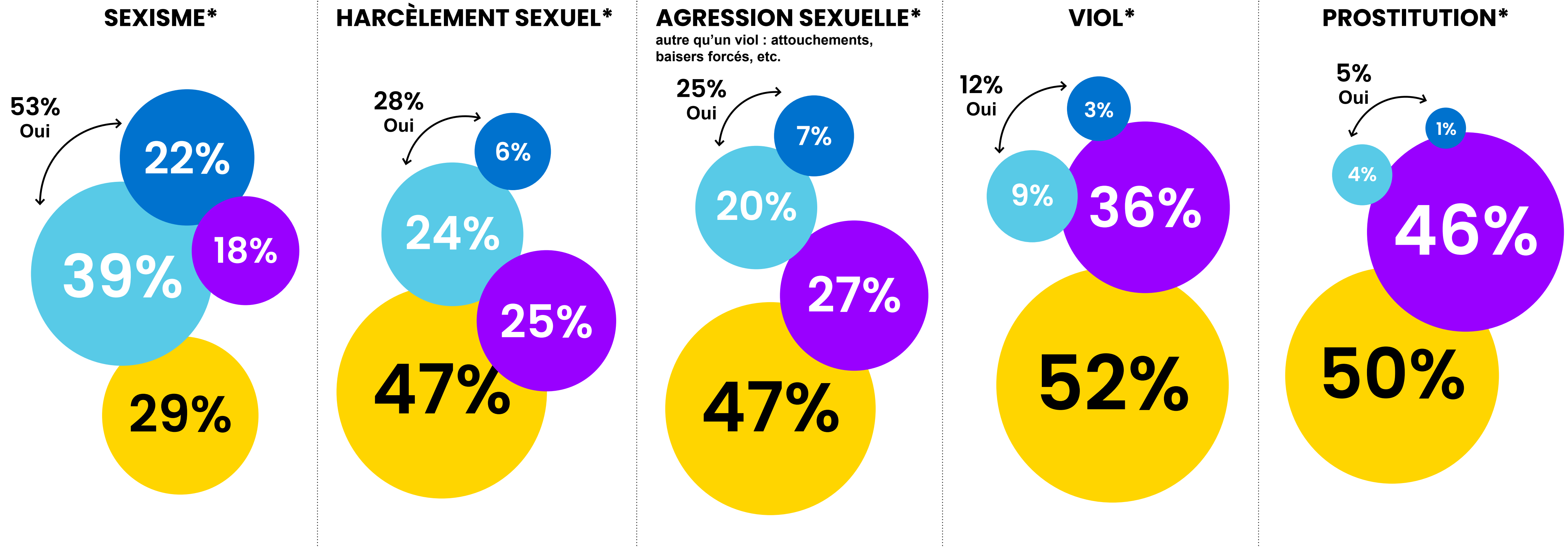
Le sentiment que son établissement accompagne bien les victimes de violences sexistes et sexuelles et de cyberharcèlement

Êtes-vous concernée ou pas concernée par chacune des affirmations suivantes ?

	% D'ACCORD	ÂGE			RÉGION		STATUT ACTUEL			
		13 à 18 ans	19 à 21 ans	22 à 25 ans	Ile-de-France	Autres régions	Collégienne	Lycéenne	Étudiante	Active
Sous-total Adhèrent aux deux affirmations	37%	43%	33%	31%	45%	35%	48%	46%	32%	30%
Votre (dernier) établissement accompagne suffisamment les jeunes victimes de VSS	47%	54%	46%	38%	55%	45%	55%	58%	45%	37%
Votre (dernier) établissement accompagne suffisamment les jeunes victimes de cyberharcèlement	48%	55%	43%	39%	55%	46%	57%	61%	41%	39%

Les violences sexistes et sexuelles subies dans les établissements

- Oui, vous en avez été victime
- Oui, d'autres élèves en ont été victimes
- Non, aucune élève n'en a été victime
- Vous ne savez pas/Ne se prononce pas



Les violences sexistes et sexuelles subies dans les établissements

Dans l'enceinte de votre (dernier) établissement scolaire, savez-vous si des élèves, vous y compris, ont été victimes de chacune des violences suivantes ou non ?

Plusieurs réponses « oui » possibles, total supérieur à 100%.

	% OUI	ÂGE			RÉGION		STATUT ACTUEL			
		13 à 18 ans	19 à 21 ans	22 à 25 ans	Ile-de-France	Autres régions	Collégienne	Lycéenne	Étudiante	Active
Sexisme*	53%	48%	60%	55%	52%	53%	47%	49%	58%	58%
Harcèlement sexuel*	28%	24%	29%	34%	28%	28%	24%	25%	31%	31%
Agression sexuelle autre qu'un viol*	25%	18%	30%	34%	30%	24%	16%	19%	28%	33%
Viol*	12%	5%	20%	18%	15%	12%	1%	4%	20%	17%
Prostitution*	5%	2%	4%	9%	6%	4%	3%	2%	5%	7%

Les violences sexistes et sexuelles subies dans les établissements

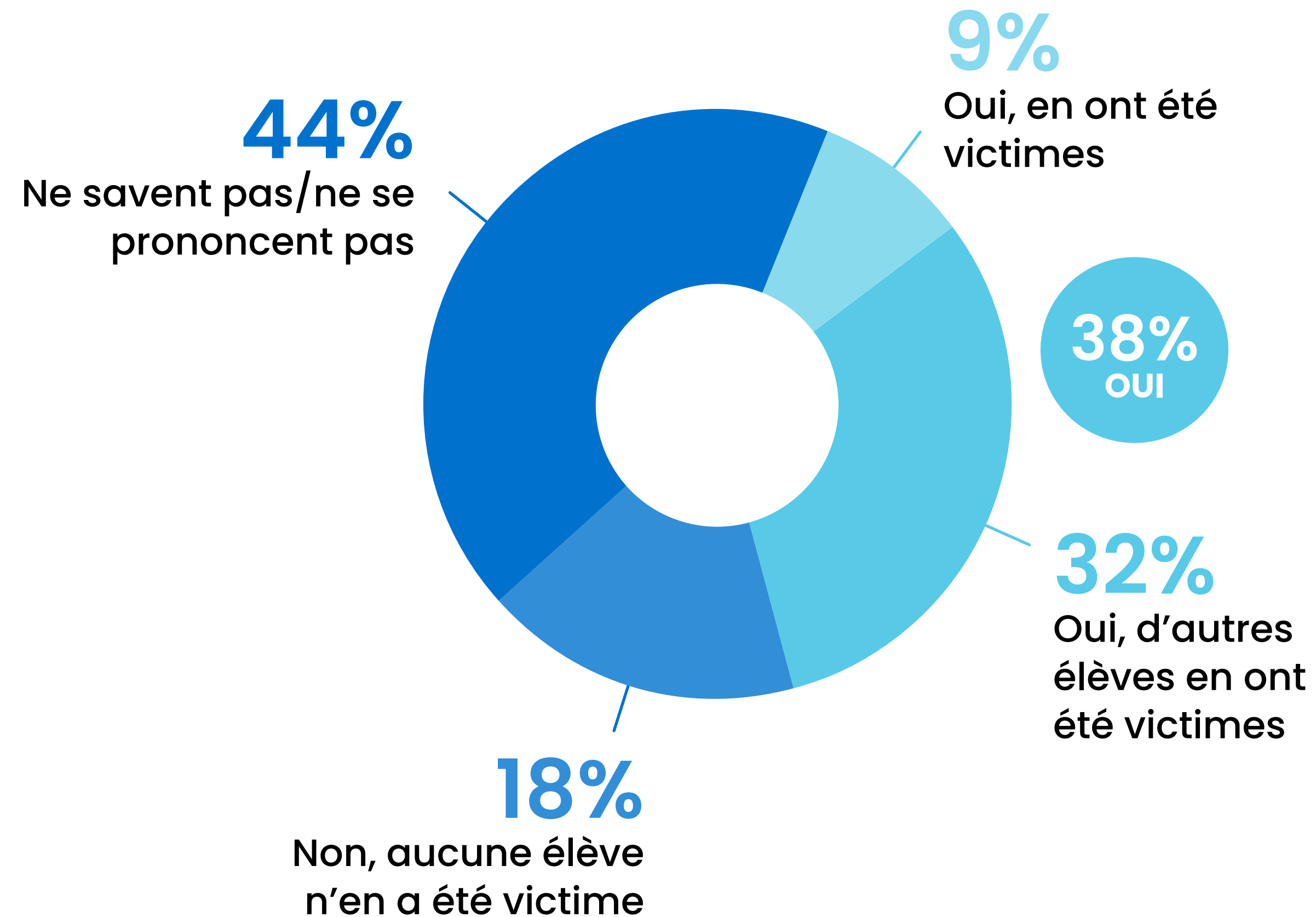
Dans l'enceinte de votre (dernier) établissement scolaire, savez-vous si des élèves, vous y compris, ont été victimes de chacune des violences suivantes ou non ?

Plusieurs réponses « oui » possibles, total supérieur à 100%.

	% OUI Vous-même	ÂGE			RÉGION		STATUT ACTUEL			
		13 à 18 ans	19 à 21 ans	22 à 25 ans	Ile-de-France	Autres régions	Collégienne	Lycéenne	Étudiante	Active
Sexisme*	22%	16%	28%	27%	24%	22%	14%	16%	26%	28%
Agression sexuelle autre qu'un viol*	7%	2%	9%	14%	7%	7%	2%	2%	6%	14%
Harcèlement sexuel*	6%	4%	7%	10%	7%	6%	3%	5%	6%	10%
Viol*	3%	1%	6%	5%	3%	3%	–	1%	3%	7%
Prostitution*	1%	–	1%	1%	1%	1%	–	–	1%	1%

Le **cyberharcèlement** subi dans les établissements

Plusieurs réponses « oui » possibles, total supérieur à 100%.



Le **cyberharcèlement** subi dans les établissements

Dans l'enceinte de votre (dernier) établissement scolaire, savez-vous si des élèves, vous y compris, ont été victimes de cyberharcèlement ?

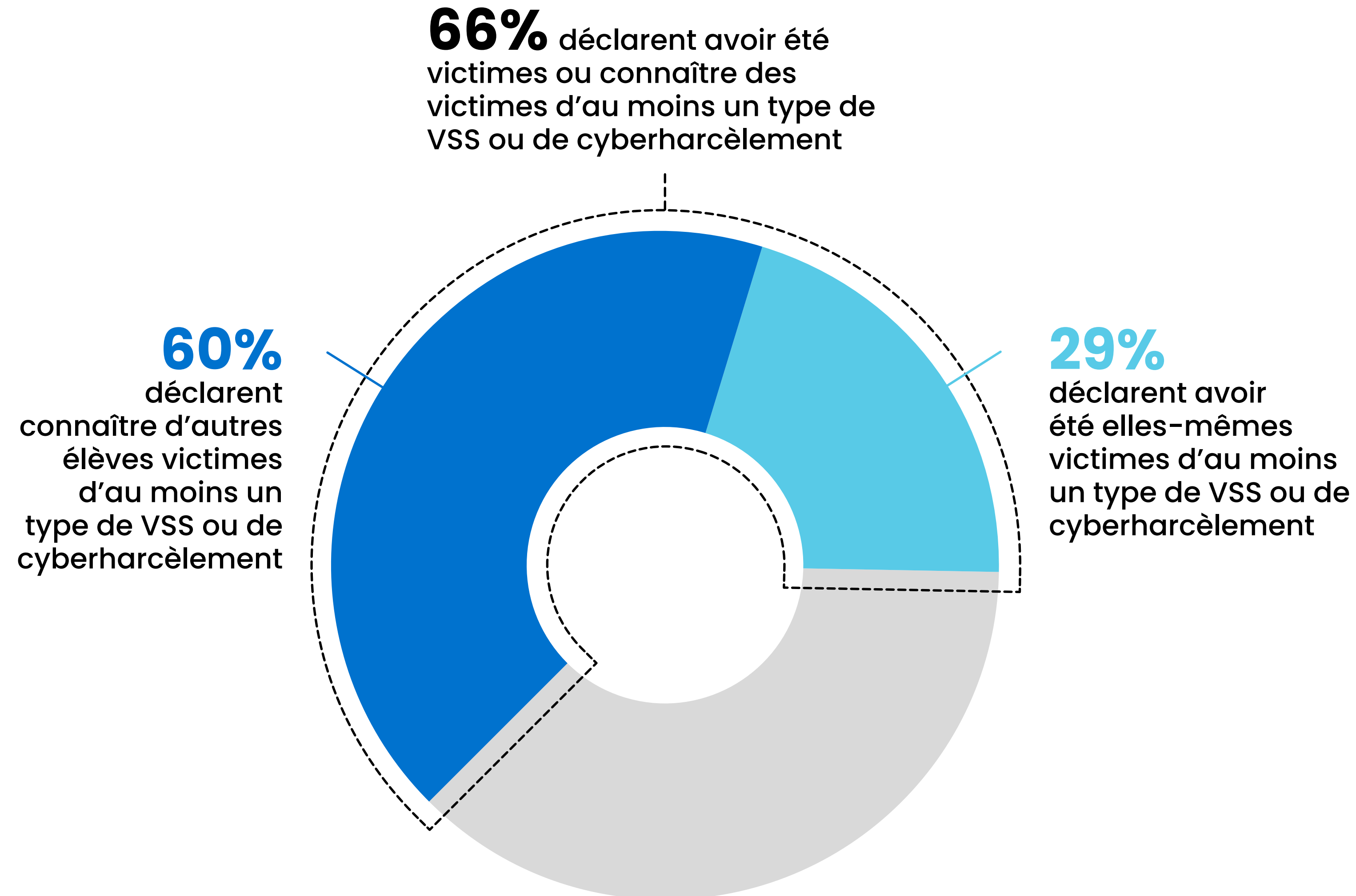
Plusieurs réponses « oui » possibles, total supérieur à 100%.

	%TOTAL	ÂGE			RÉGION		STATUT ACTUEL			
		13 à 18 ans	19 à 21 ans	22 à 25 ans	Ile-de-France	Autres régions	Collégienne	Lycéenne	Étudiante	Active
Sous-total Oui	38%	37%	37%	41%	36%	39%	41%	35%	34%	43%
...Oui, vous en avez été victime	9%	7%	9%	11%	4%	10%	8%	6%	8%	12%
...Oui, d'autres élèves en ont été victimes	32%	32%	31%	32%	33%	31%	37%	30%	28%	34%
...Non, aucun élève n'en a été victimes	18%	17%	16%	19%	20%	17%	18%	18%	14%	21%
Vous ne savez pas/Ne se prononce pas	44%	46%	46%	40%	44%	44%	42%	46%	52%	36%

Les **violences subies** dans les établissements

En résumé...

Plusieurs réponses « oui » possibles, total supérieur à 100%.



Les **violences subies** dans les établissements

En résumé...

Dans l'enceinte de votre (dernier) établissement scolaire, savez-vous si des élèves, vous y compris, ont été victimes de chacune des violences suivantes ou non ?
 Et dans l'enceinte de votre (dernier) établissement scolaire, savez-vous si des élèves, vous y compris, ont été victimes de cyberharcèlement ?

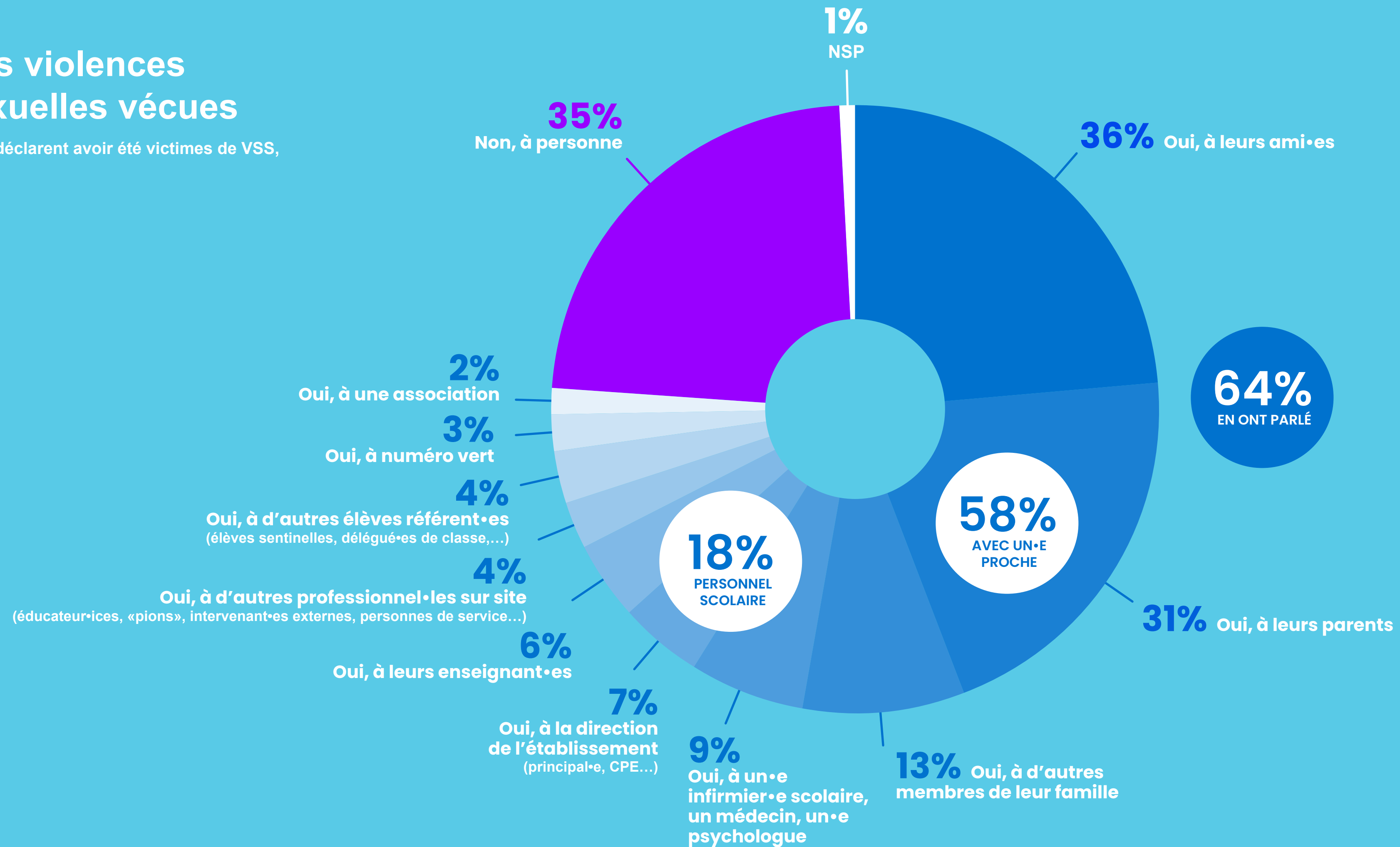
Plusieurs réponses « oui » possibles, total supérieur à 100%.

	% TOTAL	ÂGE			RÉGION		STATUT ACTUEL			
		13 à 18 ans	19 à 21 ans	22 à 25 ans	Ile-de-France	Autres régions	Collégienne	Lycéenne	Étudiante	Active
Sous-total Déclare avoir été victime ou connaître des victimes d'au moins un type de VSS ou de cyberharcèlement	66%	62%	70%	68%	65%	66%	64%	60%	69%	70%
... dont Déclare avoir été victime elle-même d'au moins un type de VSS ou de cyberharcèlement	29%	21%	35%	38%	29%	29%	19%	21%	32%	40%
... dont Déclare avoir été victime elle-même d'au moins un type de VSS	26%	18%	34%	34%	28%	26%	15%	18%	30%	36%
... dont Déclare avoir été victime elle-même de cyberharcèlement	9%	7%	9%	11%	4%	10%	8%	6%	8%	12%
... dont Déclare connaître d'autres victimes d'au moins un type de VSS ou de cyberharcèlement	60%	58%	63%	59%	60%	59%	60%	57%	63%	60%
Non ou ne sait pas	34%	38%	30%	32%	35%	34%	36%	40%	31%	30%

Le tabou autour des violences sexistes et sexuelles vécues

A pu parler des violences sexistes et sexuelles vécues

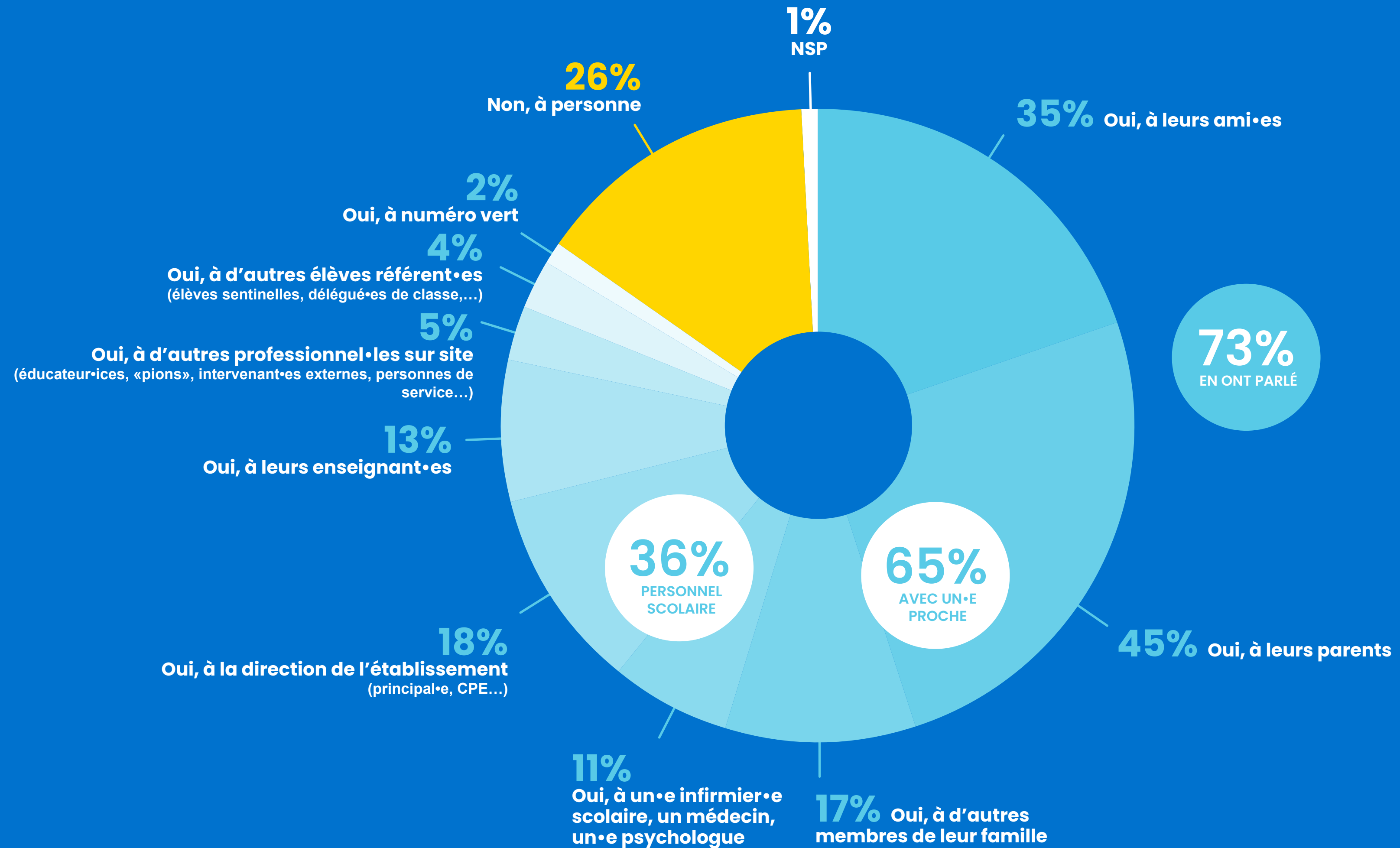
Base: aux jeunes femmes qui déclarent avoir été victimes de VSS, soit 26% de l'échantillon.



Le tabou autour du **cyberharcèlement** vécu

A pu parler du cyberharcèlement vécu

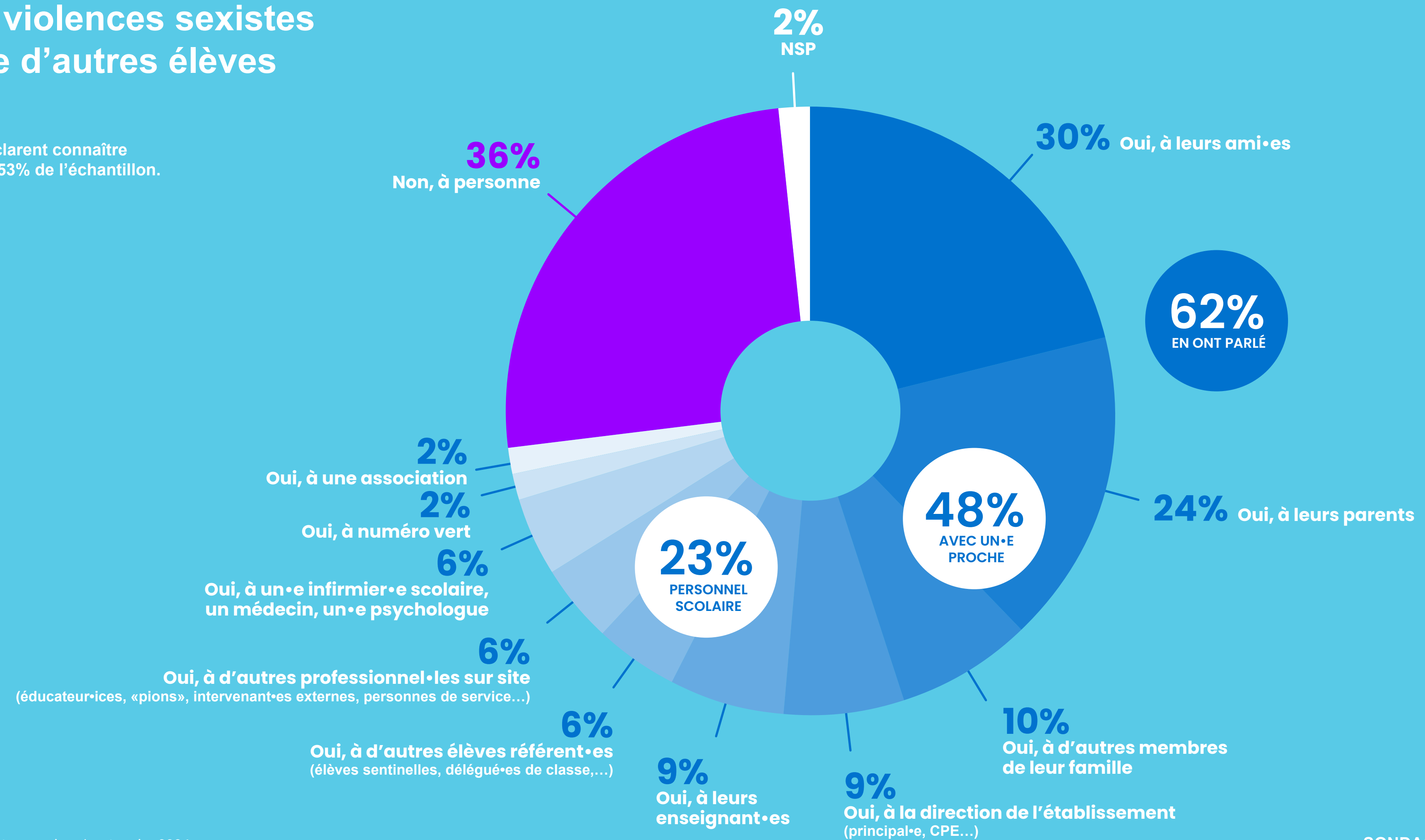
Base : aux jeunes femmes qui déclarent avoir été victimes de cyberharcèlement, soit 9% de l'échantillon.



Le tabou autour des violences sexistes et sexuelles dont elles ont entendu parler

A pu parler des violences sexistes et sexuelles que d'autres élèves ont vécues

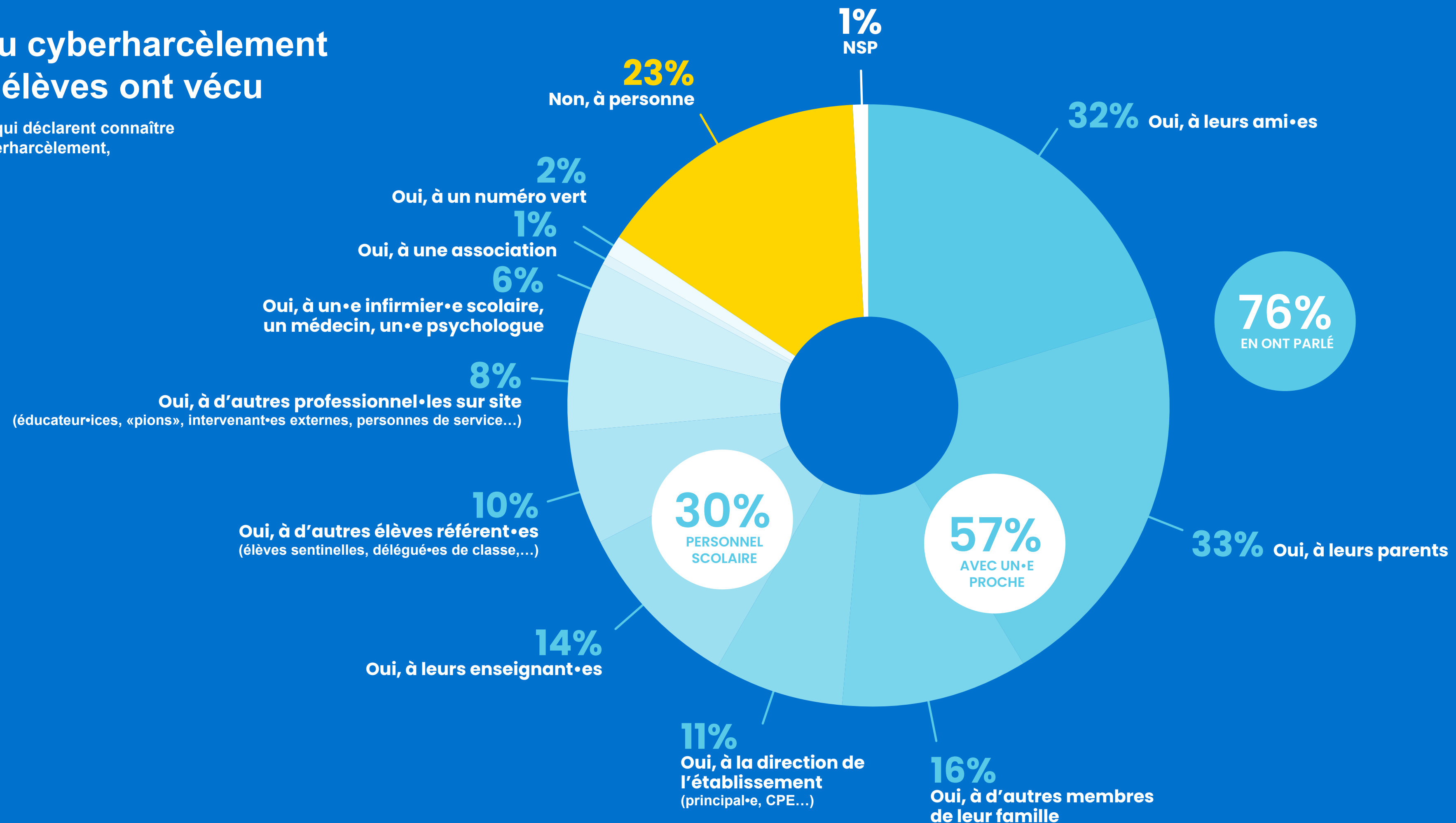
Base: aux jeunes femmes qui déclarent connaître des élèves victimes de VSS, soit 53% de l'échantillon.



Le tabou autour du **cyberharcèlement** dont elles ont entendu parler

A pu parler du cyberharcèlement que d'autres élèves ont vécu

Base : aux jeunes femmes qui déclarent connaître des élèves victimes de cyberharcèlement, soit 32% de l'échantillon.



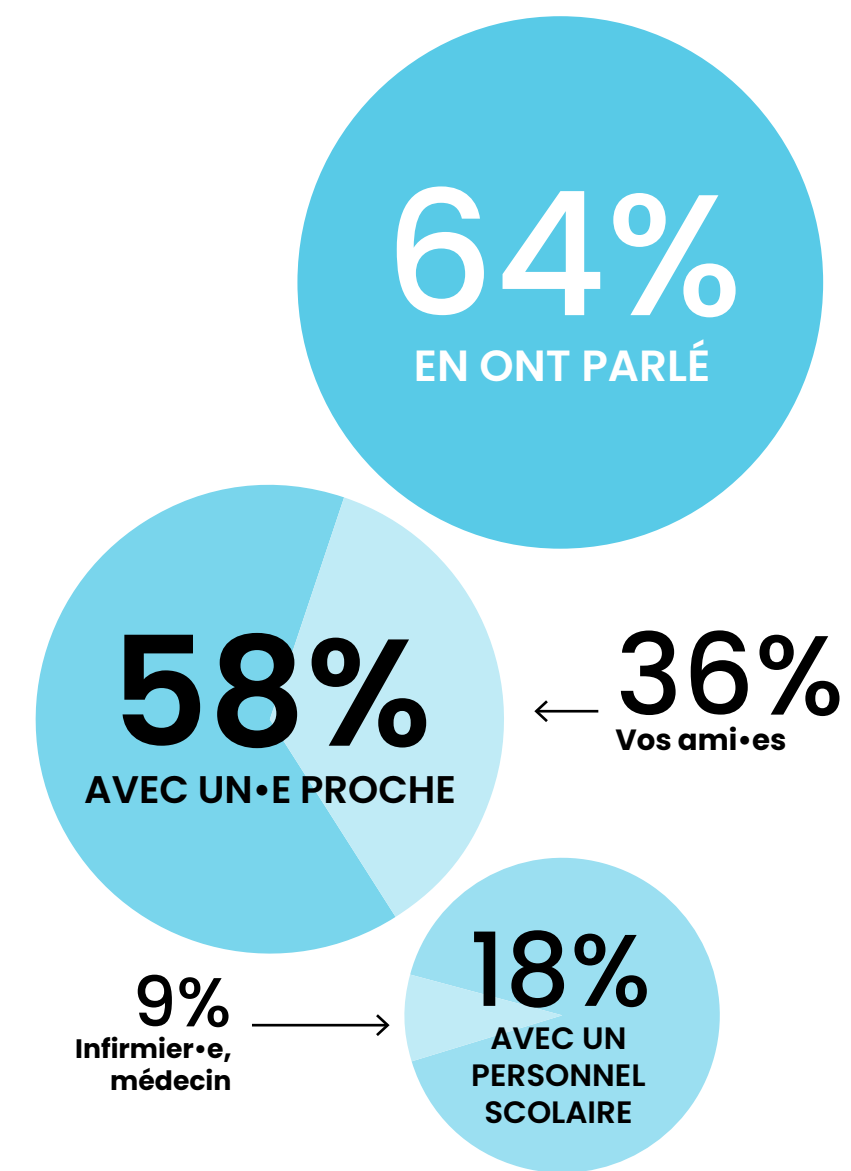
Le tabou autour des violences sexistes et sexuelles et du cyberharcèlement. En résumé...

Question posée aux jeunes femmes qui déclarent avoir été victimes et/ou connaître des élèves victimes de VSS ou de cyberharcèlement.

DES VIOLENCES SEXISTES ET SEXUELLES...

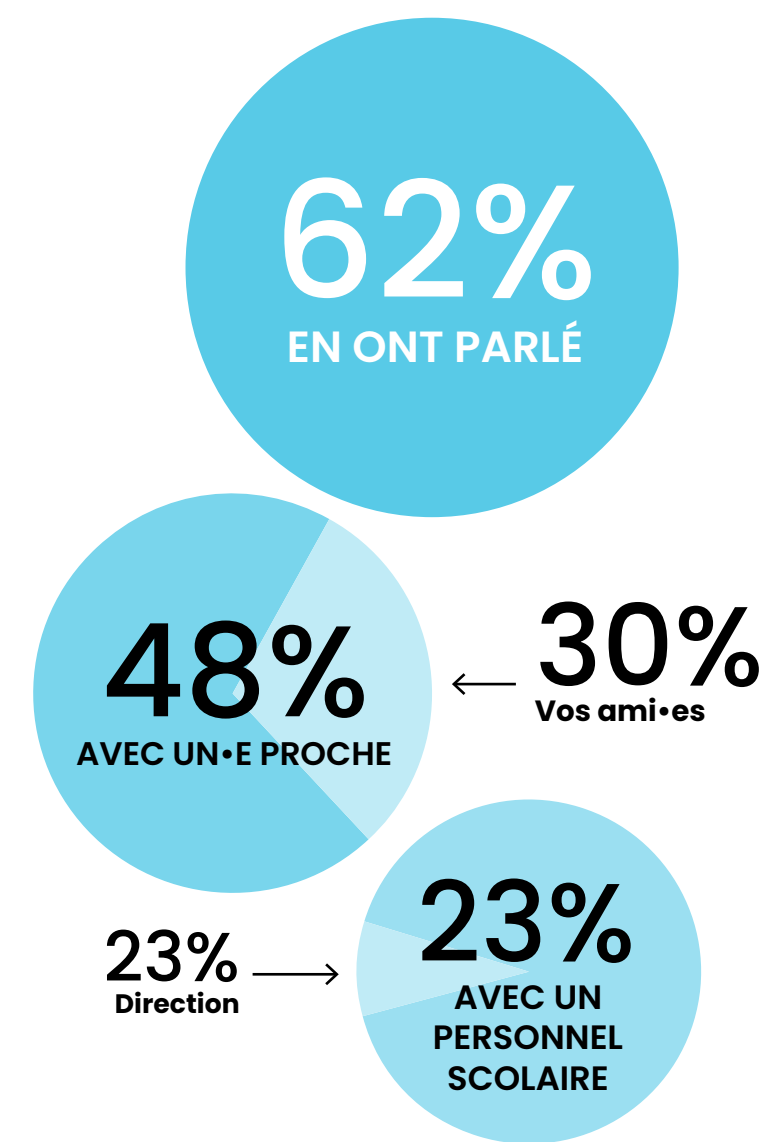
Vécues

Base : aux jeunes femmes qui déclarent avoir été victimes de VSS, soit 26% de l'échantillon.



Vécues par d'autres

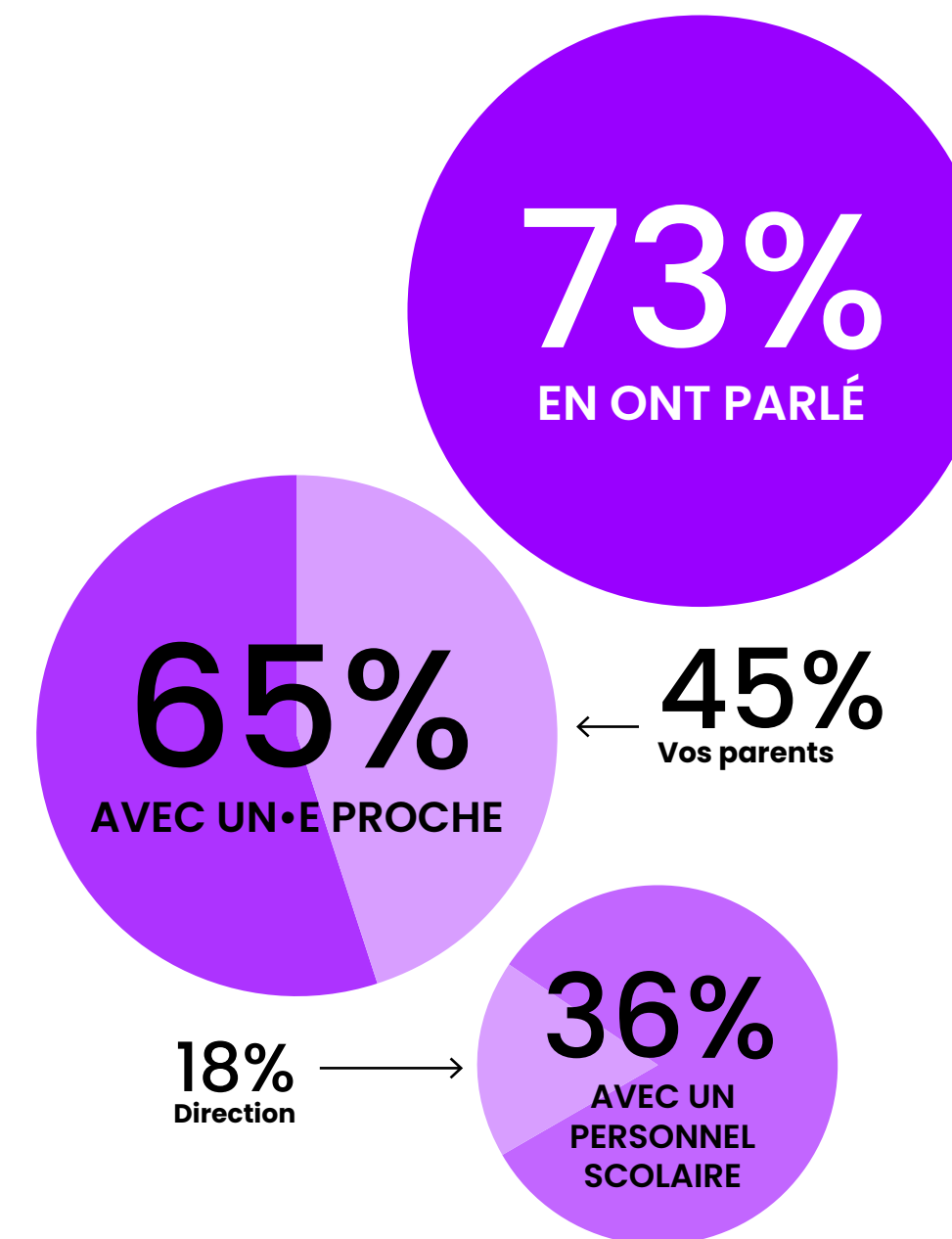
Base : aux jeunes femmes qui déclarent connaître des élèves victimes de VSS, soit 53% de l'échantillon.



DU CYBERHARCÈLEMENT...

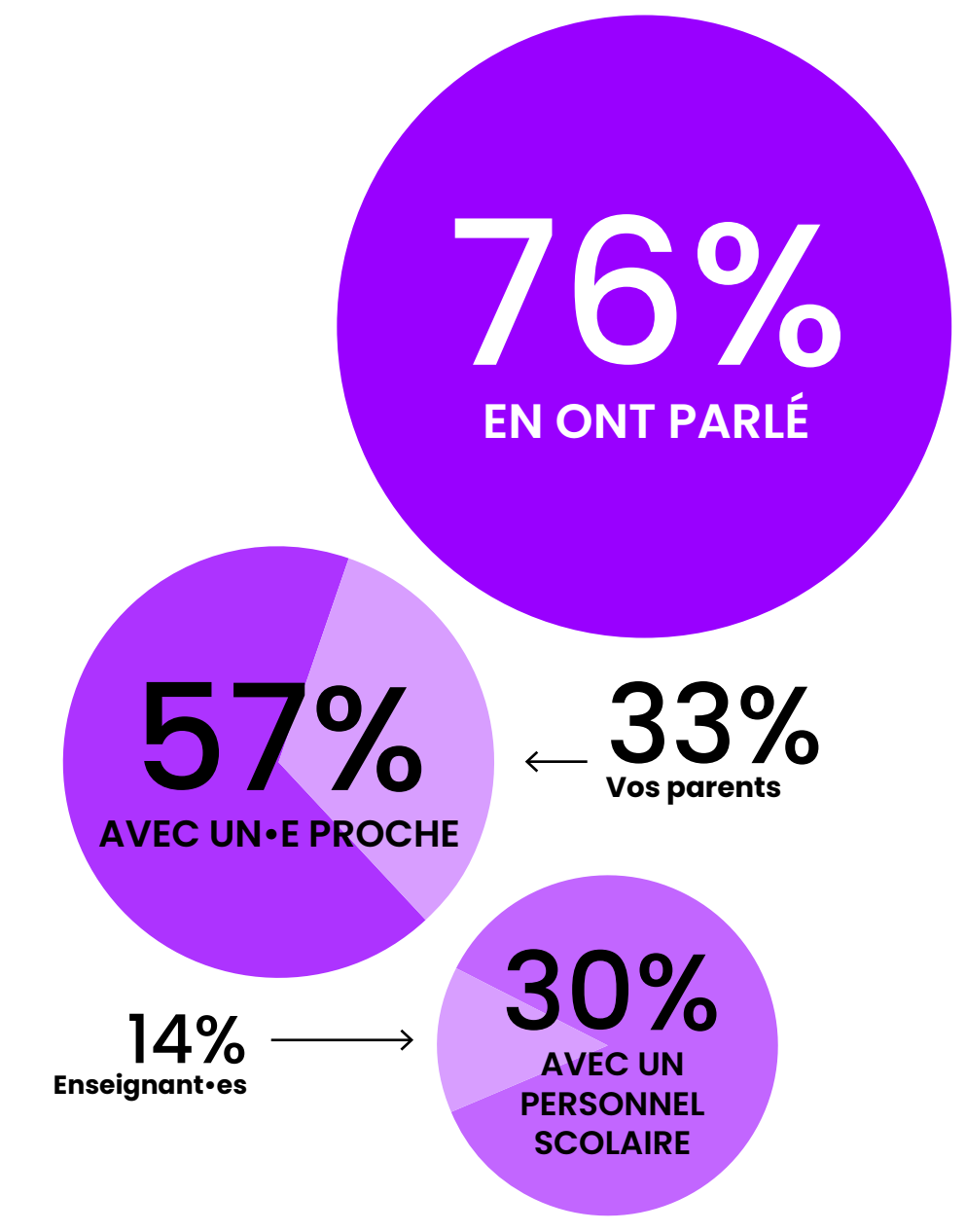
Véçu

Base : aux jeunes femmes qui déclarent avoir été victimes de cyberharcèlement, soit 9% de l'échantillon.



Véçu par d'autres

Base : aux jeunes femmes qui déclarent connaître des élèves victimes de cyberharcèlement, soit 32% de l'échantillon.



Le tabou autour des violences sexistes et sexuelles vécues

Avez-vous pu parler des violences sexistes et sexuelles que vous avez vécues ?

Question posée aux jeunes femmes qui ont été victimes de VSS, soit 26% de l'échantillon.

	%TOTAL	ÂGE			RÉGION		STATUT ACTUEL			
		13 à 18 ans	19 à 21 ans	22 à 25 ans	Ile-de-France	Autres régions	Collégienne	Lycéenne*	Étudiante	Active
Sous-total Oui	64%	75%	62%	55%	64%	64%	**	81%	63%	54%
Sous-total Oui, avec un•e proche	58%	72%	59%	45%	60%	58%	**	79%	56%	47%
Sous-total Oui, avec un personnel scolaire	18%	25%	15%	15%	11%	20%	**	29%	16%	12%
Oui, à vos ami•es	36%	36%	41%	33%	42%	35%	**	37%	39%	33%
Oui, à vos parents	31%	50%	26%	18%	33%	30%	**	55%	26%	20%
Oui, à un•e autre membre de votre famille	13%	19%	15%	8%	14%	13%	**	24%	10%	9%
Oui, à un•e infirmier•e scolaire, un médecin, un•e psychologue	9%	15%	6%	7%	4%	11%	**	19%	10%	6%
Oui, à la direction de l'établissement (principal, CPE...)	7%	9%	8%	6%	6%	8%	**	12%	7%	5%
Oui, à vos enseignant•es	6%	11%	4%	3%	4%	6%	**	11%	3%	3%
Oui, à d'autres professionnel•les sur site (éducateur•ices, «pions»...)	4%	6%	2%	4%	2%	5%	**	8%	3%	3%
Oui, à d'autres élèves référent•es (élèves sentinelles...)	4%	7%	2%	2%	-	5%	**	4%	2%	2%
Oui, à un numéro vert	3%	3%	1%	3%	6%	2%	**	5%	2%	2%
Oui, à une association	2%	-	3%	3%	2%	2%	**	-	2%	3%
Non, à personne	35%	22%	37%	44%	36%	35%	**	19%	34%	46%

* En raison d'un faible nombre d'interviews, les résultats sont à interpréter avec précaution

** En raison d'une base insuffisante, les résultats ne sont pas présentés

Le tabou autour des violences sexistes et sexuelles vécues par d'autres élèves

Avez-vous pu parler des violences sexistes et sexuelles que d'autres élèves de votre établissement scolaire ont vécu ?

Question posée aux jeunes femmes qui connaissent d'autres élèves victimes de VSS, soit 53% de l'échantillon.

	%TOTAL	ÂGE			RÉGION		STATUT ACTUEL			
		13 à 18 ans	19 à 21 ans	22 à 25 ans	Ile-de-France	Autres régions	Collégienne	Lycéenne	Étudiante	Active
Sous-total Oui	62%	68%	58%	56%	63%	62%	77%	68%	59%	53%
Sous-total Oui, avec un•e proche	48%	57%	44%	37%	50%	47%	60%	57%	47%	36%
Sous-total Oui, avec un personnel scolaire	23%	27%	20%	18%	19%	24%	40%	21%	19%	18%
Oui, à vos ami•es	30%	31%	32%	27%	33%	29%	30%	31%	34%	26%
Oui, à vos parents	24%	36%	18%	11%	21%	25%	39%	36%	20%	11%
Oui, à un•e autre membre de votre famille	10%	12%	7%	8%	11%	9%	14%	9%	7%	11%
Oui, à un•e infirmier•e scolaire, un médecin, un•e psychologue	9%	11%	12%	5%	9%	10%	16%	9%	10%	5%
Oui, à la direction de l'établissement (principal, CPE...)	9%	12%	5%	8%	5%	10%	20%	7%	5%	9%
Oui, à vos enseignant•es	6%	6%	10%	5%	5%	7%	9%	4%	9%	5%
Oui, à d'autres professionnel•les sur site (éducateur•ices, «pions»...)	6%	7%	2%	8%	4%	7%	11%	4%	5%	6%
Oui, à d'autres élèves référent•es (élèves sentinelles...)	6%	9%	3%	3%	6%	6%	11%	9%	4%	1%
Oui, à un numéro vert	2%	2%	1%	3%	2%	2%	2%	1%	3%	3%
Oui, à une association	2%	2%	1%	2%	2%	2%	3%	3%	1%	1%
Non, à personne	36%	28%	41%	42%	34%	36%	18%	28%	40%	45%

Le tabou autour du **cyberharcèlement** vécu par d'autres élèves

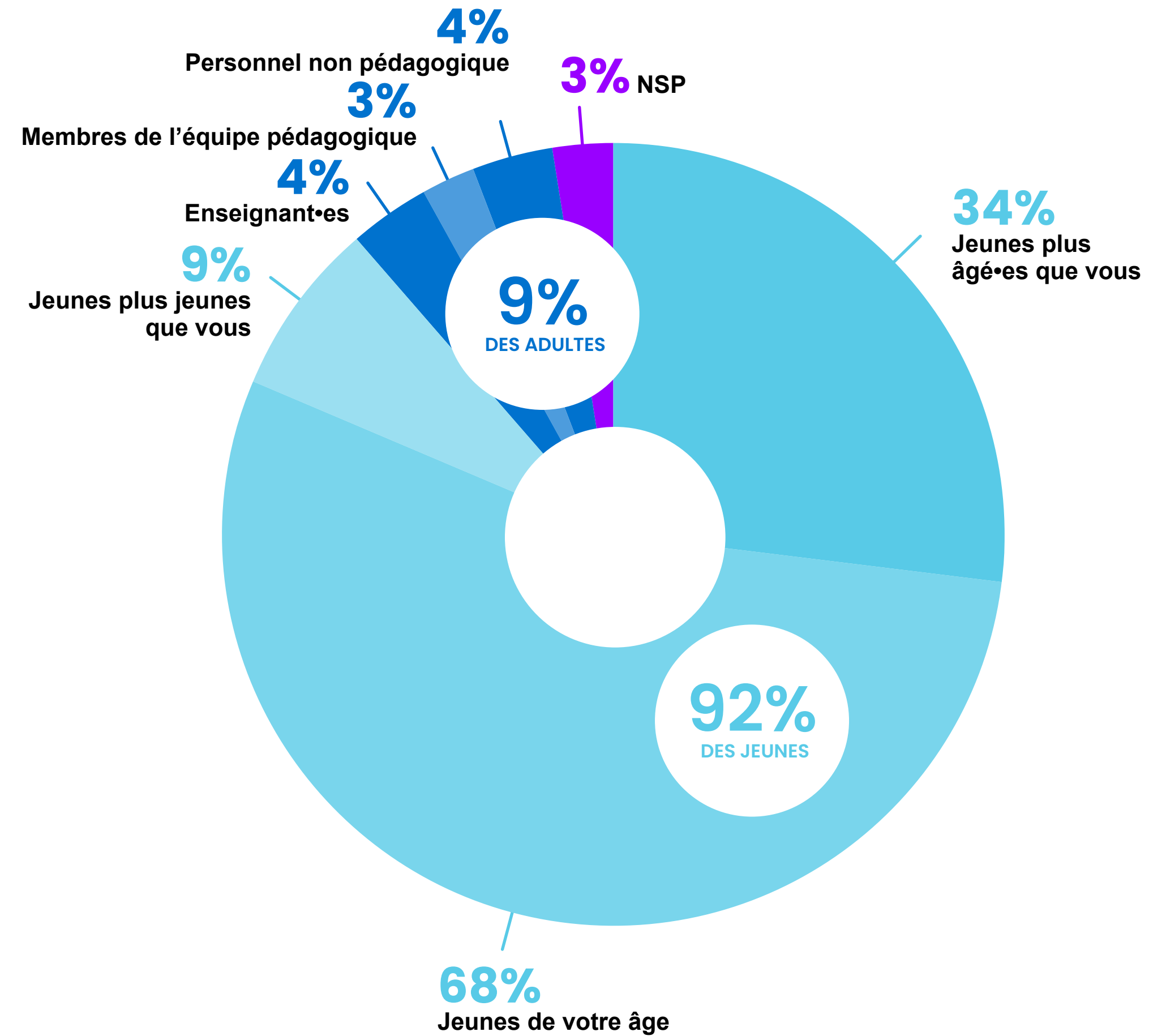
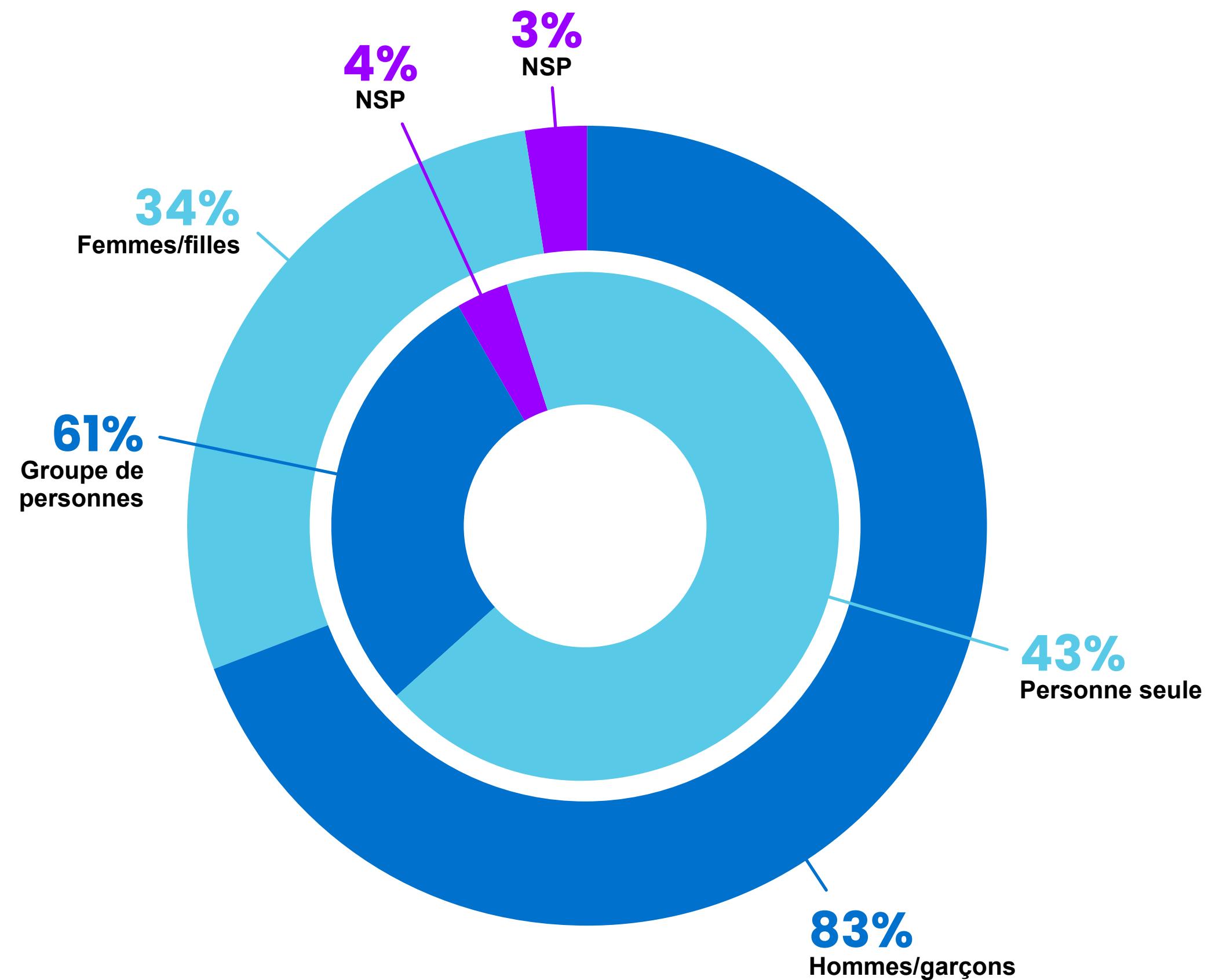
Avez-vous pu parler du cyberharcèlement que d'autres élèves de votre établissement scolaire ont vécu ?

Question posée aux jeunes femmes qui connaissent d'autres élèves victimes de violences de cyberharcèlement, soit 9% de l'échantillon.

	%TOTAL	ÂGE			RÉGION		STATUT ACTUEL			
		13 à 18 ans	19 à 21 ans	22 à 25 ans	Ile-de-France	Autres régions	Collégienne	Lycéenne	Étudiante	Active
Sous-total Oui	76%	85%	69%	67%	78%	75%	85%	85%	72%	69%
Sous-total Oui, avec un•e proche	57%	68%	48%	47%	61%	56%	67%	73%	53%	44%
Sous-total Oui, avec un personnel scolaire	30%	37%	30%	19%	28%	31%	42%	32%	27%	24%
Oui, à vos parents	33%	44%	26%	21%	31%	34%	43%	46%	34%	18%
Oui, à vos ami•es	32%	38%	27%	27%	36%	31%	40%	40%	29%	27%
Oui, à un•e autre membre de votre famille	16%	16%	18%	13%	21%	14%	12%	17%	17%	16%
Oui, à vos enseignant•es	14%	20%	14%	4%	17%	13%	25%	15%	12%	7%
Oui, à la direction de l'établissement (principal, CPE...)	11%	14%	14%	4%	8%	12%	17%	13%	8%	8%
Oui, à d'autres élèves référent•es (élèves sentinelles...)	10%	12%	10%	7%	13%	9%	8%	12%	10%	11%
Oui, à d'autres professionnel•les sur site (éducateur•ices, «pions»...)	8%	9%	4%	9%	5%	8%	9%	6%	8%	8%
Oui, à un•e infirmier•e scolaire, un médecin, un•e psychologue	6%	9%	5%	3%	4%	7%	9%	7%	6%	4%
Oui, à un numéro vert	2%	1%	2%	2%	2%	1%	3%	-	1%	2%
Oui, à une association	1%	1%	-	2%	2%	1%	-	1%	-	3%
Non, à personne	23%	14%	27%	33%	22%	23%	14%	14%	27%	30%

Le profil des auteur·ices de violences

Question posée aux jeunes femmes qui ont été victimes, ou connaissent d'autres élèves victimes de violences sexistes et sexuelles ou de cyberharcèlement, soit 66% de l'échantillon. Plusieurs réponses possibles, total supérieur à 100%.



Le profil des auteur·ices de violences

Qui est/était à l'origine de ces violences ?

Question posée aux jeunes femmes qui ont été victimes, ou connaissent d'autres élèves victimes de violences sexistes et sexuelles ou de cyberharcèlement, soit 66% de l'échantillon. Plusieurs réponses possibles, total supérieur à 100%.

	%TOTAL	ÂGE			RÉGION		STATUT ACTUEL			
		13 à 18 ans	19 à 21 ans	22 à 25 ans	Ile-de-France	Autres régions	Collégienne	Lycéenne	Étudiante	Active
Sous-total des jeunes	92%	94%	93%	88%	94%	91%	95%	92%	91%	90%
...Des jeunes plus âgé·es que vous	34%	35%	33%	33%	36%	33%	37%	32%	32%	34%
...Des jeunes de votre âge	68%	71%	70%	63%	65%	69%	68%	73%	68%	64%
...Des jeunes plus jeunes que vous	9%	7%	9%	13%	9%	9%	10%	5%	11%	10%
Sous-total des adultes	9%	4%	10%	15%	10%	9%	4%	5%	12%	11%
...Des enseignant·es	4%	3%	5%	5%	3%	5%	3%	3%	6%	4%
...Des membres de l'équipe pédagogique	3%	1%	4%	4%	2%	3%	1%	1%	4%	3%
...Du personnel non pédagogique	4%	1%	2%	8%	6%	3%	1%	2%	3%	6%
Sexe	83%	80%	87%	83%	85%	82%	77%	81%	87%	83%
Hommes/garçons	83%	80%	87%	83%	85%	82%	77%	81%	87%	83%
Femmes/filles	34%	36%	30%	35%	26%	36%	43%	30%	29%	36%
Nombre de personnes	43%	33%	50%	50%	39%	44%	29%	33%	50%	50%
Une personne seule	43%	33%	50%	50%	39%	44%	29%	33%	50%	50%
Un groupe de personnes	61%	68%	54%	57%	64%	60%	72%	68%	55%	56%

Merci !



Jusqu'à l'égalité