

*“opinionway* pour  **ORSYS**  
formation

**Formation professionnelle :  
l'humain et le digital,  
où en sommes-nous ?**



**ESOMAR**<sup>'21</sup>  
corporate





## QUI EST ORSYS ?



- Fondé en 1976
- Son **métier**  
La formation professionnelle des individus et des organisations
- Sa **mission**  
La montée en compétence
- Son **expertise**  
**2600 formations** IT, management, développement personnel, compétences métiers  
**+200 formations nouvelles/an**  
**60%** de mise en pratique  
**40 centres** couvrant tout le territoire national (+ Belgique, Suisse, Luxembourg)
- Son **credo**  
Qualité - Créativité - L'humain

**POURQUOI  
CETTE  
1<sup>ère</sup> ÉTUDE ?**

- **État des lieux, mars 2019 à mars 2023**  
99% des formations ORSYS (avant mars 2019) étaient au **format présentiel**  
Nouveaux formats adaptés et repensés au commencement de la crise sanitaire (ex. « classe à distance »)
- **Quatre ans plus tard, où en sommes-nous ?**  
70% de formations **présentielles** /  
30% de formations **distancielles**
- **Pourquoi ?**



# La méthodologie



# “ Méthodologie

## Salariés



## Entreprises



▶ Échantillon de **2004 salariés** de 25 ans et plus représentatifs de la population.

▶ Échantillon de **301 décisionnaires en matière de formation des entreprises d'au moins un salarié** représentatifs de l'univers visé.



▶ L'échantillon a été constitué selon la méthode des quotas, au regard des critères de **sexe, âge, CSP, région, statut et taille salariale**. Les résultats ont été pondérés par les critères de sexe, âge, CSP, région et taille salariale.

▶ L'échantillon a été constitué selon la méthode des quotas, au regard des critères de **région, taille salariale et secteur d'activité**. Les résultats ont été pondérés par ces mêmes critères.



▶ Mode d'interrogation : L'échantillon a été interrogé **en ligne sur système CAWI** (Computer Assisted Web Interview), avec un questionnaire de 10 minutes, via notre panel Newpanel et notre partenaire Pure Spectrum pour les salariés, et notre partenaire Bilendi pour les entreprises.



▶ Dates de terrain : les interviews ont été réalisées entre le **18 octobre et le 3 novembre 2022**.



▶ OpinionWay a réalisé cette enquête en appliquant les procédures et règles de la **norme ISO 20252**.



▶ OpinionWay rappelle par ailleurs que les résultats de ce sondage doivent être lus en tenant compte des marges d'incertitude : 2,2 points au plus pour un échantillon de 2000 répondants et 5,7 points au plus pour un échantillon de 300 répondants.

**Toute publication totale ou partielle doit impérativement utiliser la mention complète suivante :**

**« Sondage OpinionWay pour ORSYS »**

**et aucune reprise de l'enquête ne pourra être dissociée de cet intitulé.**



# Etat des lieux de la formation professionnelle

*Qui en bénéficie ?*

*Quand ?*

*Pour quoi ?*



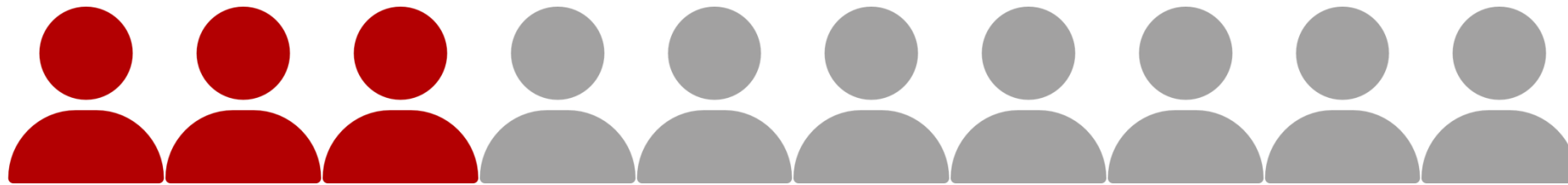


# Malgré l'obligation de formation de l'employeur, 3 salariés sur 10 déclarent encore n'avoir jamais participé à une formation professionnelle : les salariés CSP- et issus de petites structures sont davantage mis de côté.



Q6. Avez-vous **déjà participé** à une formation professionnelle ?

Base : ensemble des salariés (2004)



**N'ont jamais participé  
à une formation professionnelle**

Moins de 6 salariés : 49%  
CSP- : 39%

# 7 salariés sur 10 ont déjà participé à une formation professionnelle : une expérience récente en grande majorité et souvent multiple.



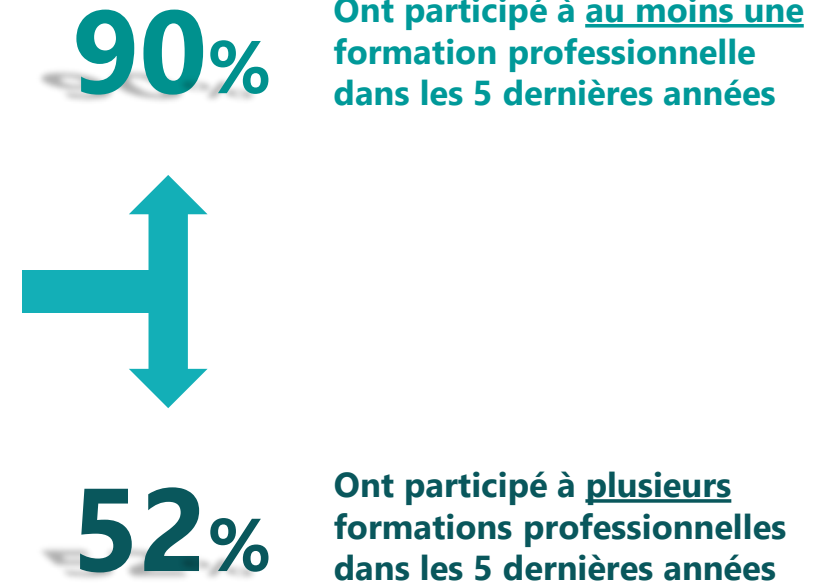
Q6. Avez-vous **déjà participé** à une formation professionnelle ?

Base : ensemble des salariés (2004)



Q6b. Au cours des 5 dernières années, à combien de formations professionnelles avez-vous participé ?

Base : salariés ayant déjà participé à une formation professionnelle (1396)





# Une formation satisfaisante pour l'écrasante majorité des salariés, et même très satisfaisante pour un tiers.

Nous nous concentrerons sur la dernière formation réalisée.

Q7. Dans quelle mesure êtes-vous **satisfait** de cette formation ?

Base : salariés ayant déjà participé à une formation professionnelle au cours des 5 dernières années (1241)



**Total Satisfait**  
(très + plutôt)

**91%**

**33%**

**58%**

**7%**

**2%**

■ Très satisfait

■ Plutôt satisfait

■ Plutôt pas satisfait

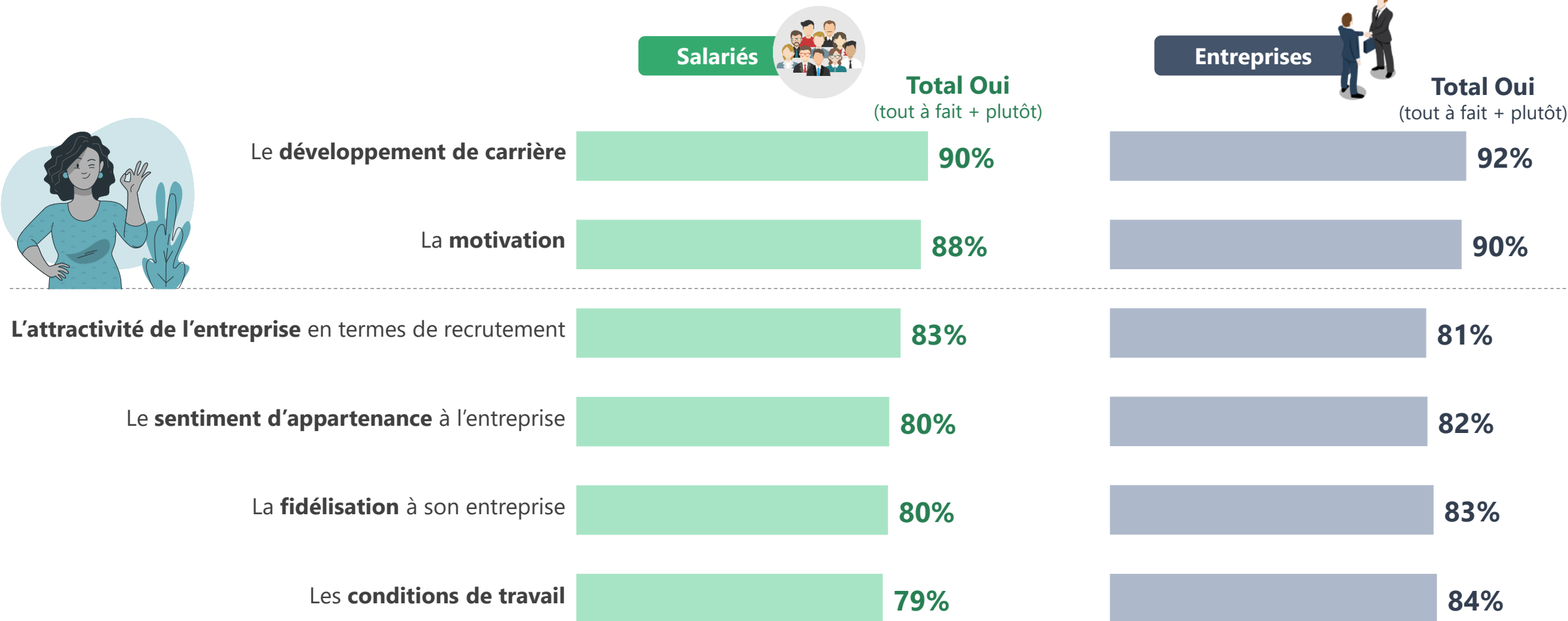
■ Pas du tout satisfait



# De manière convergente entre entreprises et salariés, la formation est jugée comme porteuse de sentiments et comportements positifs des salariés envers leur entreprise

Q18. Pensez-vous que la possibilité de **bénéficier de formations professionnelles** améliore :

Base : ensemble des salariés (2004) / ensemble des décideurs (301)





# À travers la formation professionnelle, c'est l'opportunité de s'épanouir qui prime !

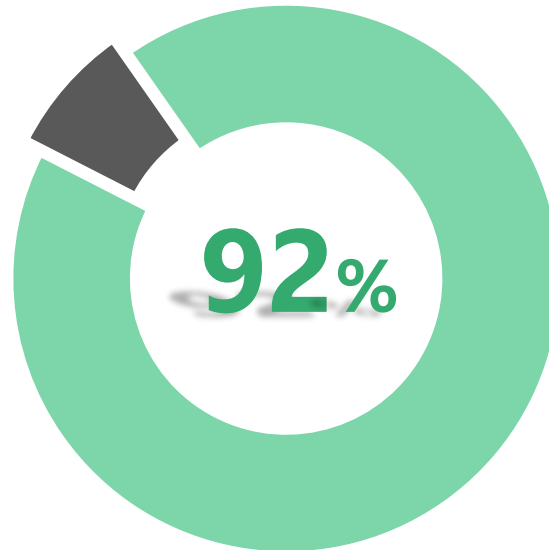
Q3. Voici une liste d'affirmations à propos de la **formation professionnelle**. Correspondent-elles à l'image que vous vous en faites ?

Base : ensemble des salariés (2004) / ensemble des décideurs (301)

Salariés



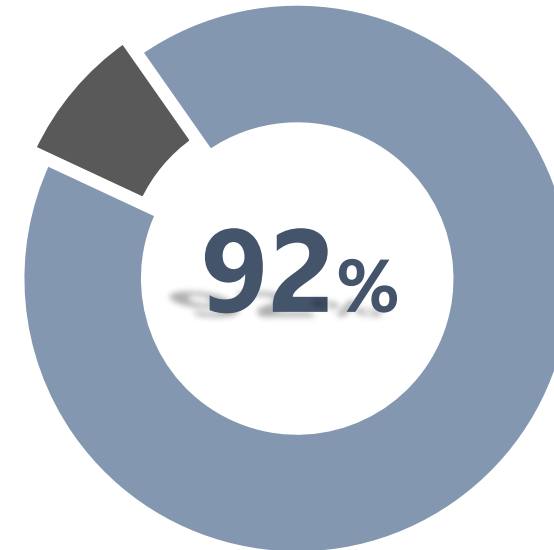
**Total Oui**  
(tout à fait + plutôt)



Entreprises



**Total Oui**  
(tout à fait + plutôt)



La formation professionnelle,  
c'est une opportunité de  
**s'épanouir personnellement**

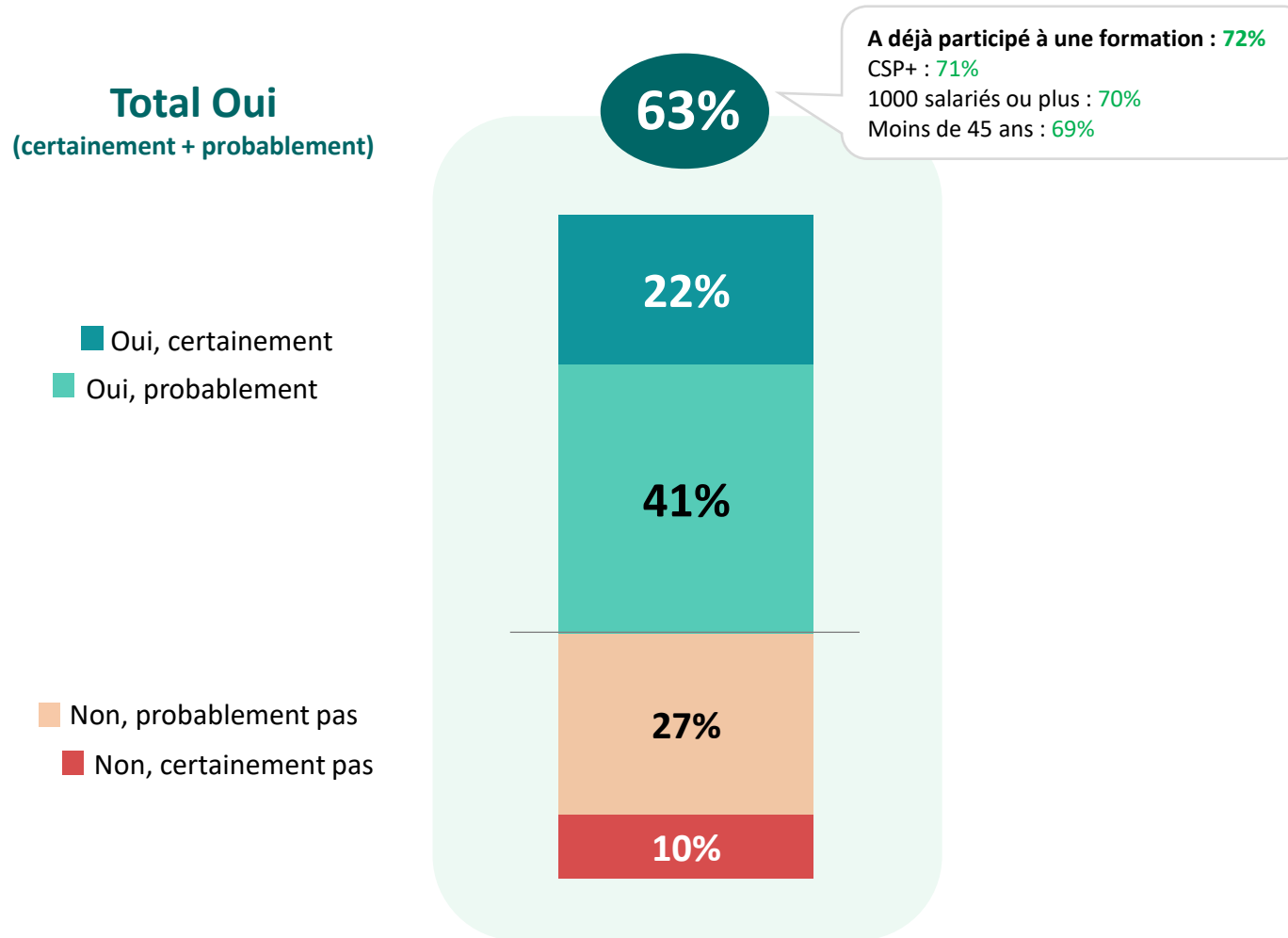


# Près de deux tiers des salariés pensent suivre une formation professionnelle dans les 12 prochains mois, dont près d'un quart certainement.



Q14. Pensez-vous **suivre une formation** professionnelle dans les 12 prochains mois ?

Base : ensemble des salariés (2004)





# Les enjeux des formats

*Quel niveau de notoriété ?  
Quelle image ?*





# Les formations professionnelles présentées

Il existe plusieurs formats de formations professionnelles :



## Formations présentielles

Les participants se réunissent **physiquement** avec un formateur, dans un même lieu - généralement dans les locaux d'un organisme de formation, ou encore dans les locaux de leur entreprise.



## Formations « classe à distance »

Les participants **se réunissent simultanément avec un formateur, en format visio**, sur une plateforme en ligne (de type Teams, Zoom). Les interactions se font en direct via la caméra de l'ordinateur.



## Formations « e-learning »

Chaque participant se connecte sur une plateforme en ligne, pour consulter sa formation, découpée en modules de quelques dizaines de minutes. **La formation se fait en totale autonomie, en tout lieu et à tout moment.** Il n'y a pas de formateur présent, mais un tuteur est joignable par e-mail pour les questions.



# Seulement la moitié des salariés connaissent la classe à distance et l'e-learning, avec notamment un quart des salariés qui ne connaissent pas du tout ce dernier format.



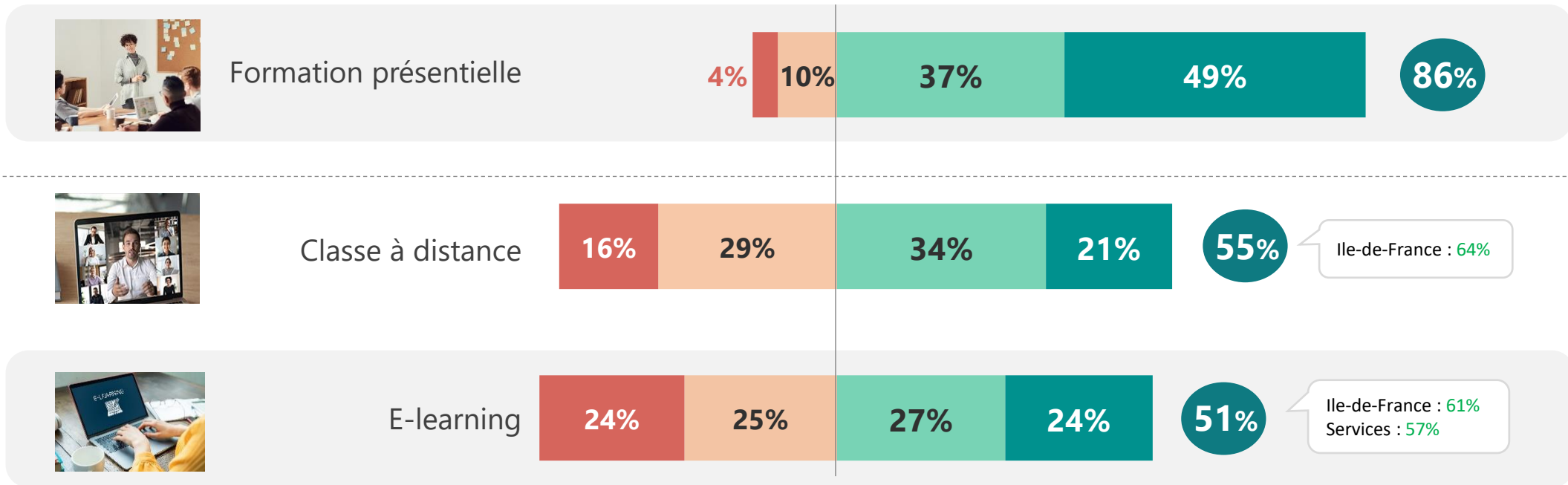
Q8. Avant ce sondage, dans quelle mesure connaissiez-vous ces formats de formation professionnelle ?

Base : ensemble des salariés (2004)

**Connait les 3 formats : 41%**

■ Pas du tout 
 ■ Assez peu 
 ■ Plutôt bien 
 ■ Très bien

**Total Connait bien**  
(très + plutôt)



La notoriété des 3 formats est plus élevée auprès des CSP+ et des salariés d'entreprise de 1000 salariés et plus



# Du côté des entreprises, les formats digitaux mériteraient également d'être plus connus (environ un tiers des décideurs ne les connaissait pas).



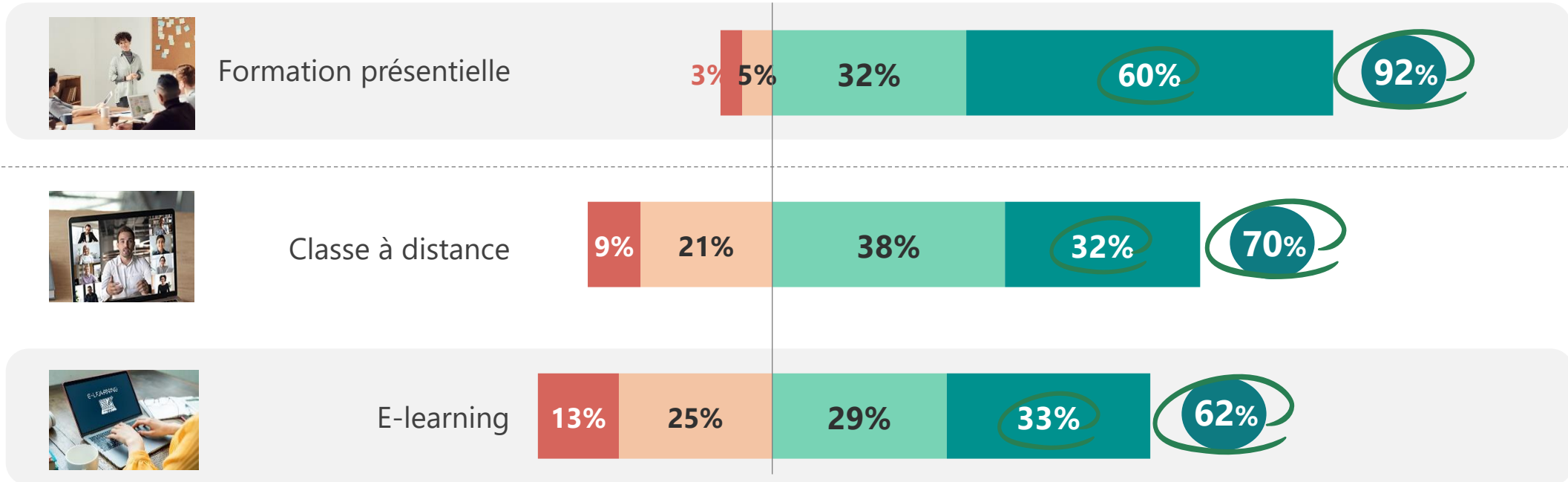
Q8. Avant ce sondage, dans quelle mesure connaissiez-vous ces formats de formation professionnelle ?

Base : ensemble des décideurs (301)

**Connait les 3 formats : 53%**

■ Pas du tout 
 ■ Assez peu 
 ■ Plutôt bien 
 ■ Très bien

**Total Connait bien**  
(très + plutôt)

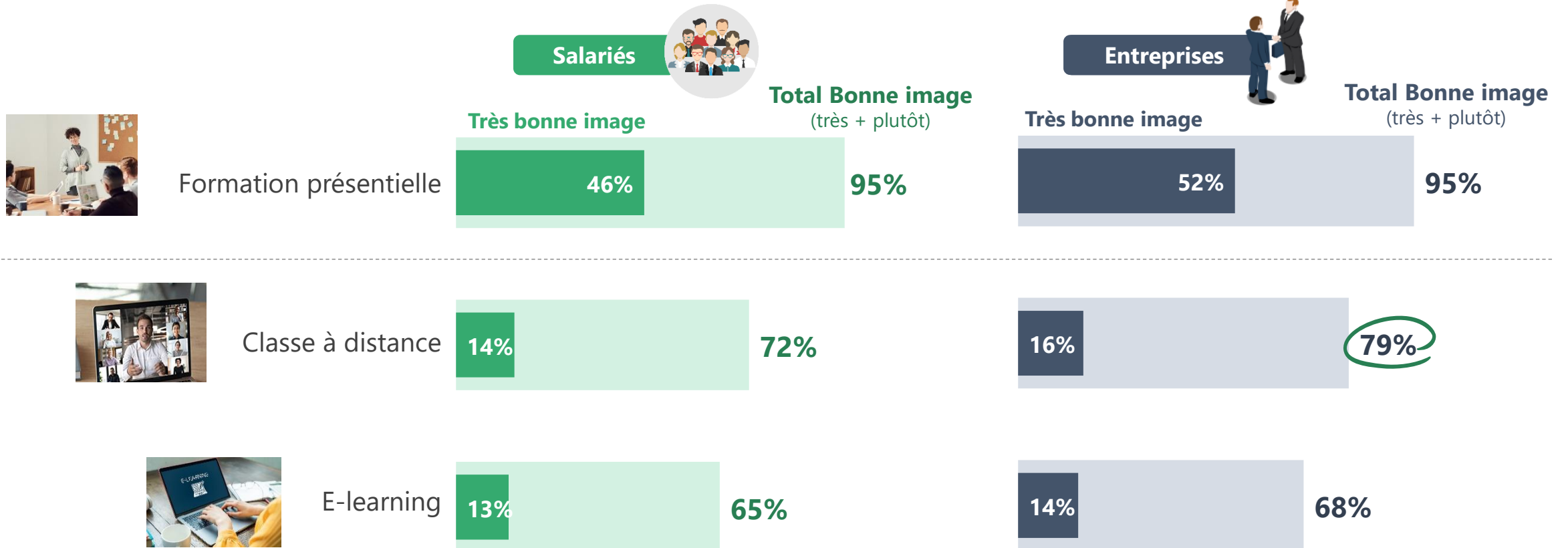




# La formation présentielle bénéficie d'une très bonne image auprès des deux cibles.

Q10. Quelle **image** avez-vous de chaque format de formation ?

Base : ensemble des salariés (2004) / ensemble des décisionnaires (301)





**L'humain, facteur  
clé de succès d'une  
formation !**



# “ Élection du meilleur format



Formations  
présentielles



Formations  
« classe à  
distance »



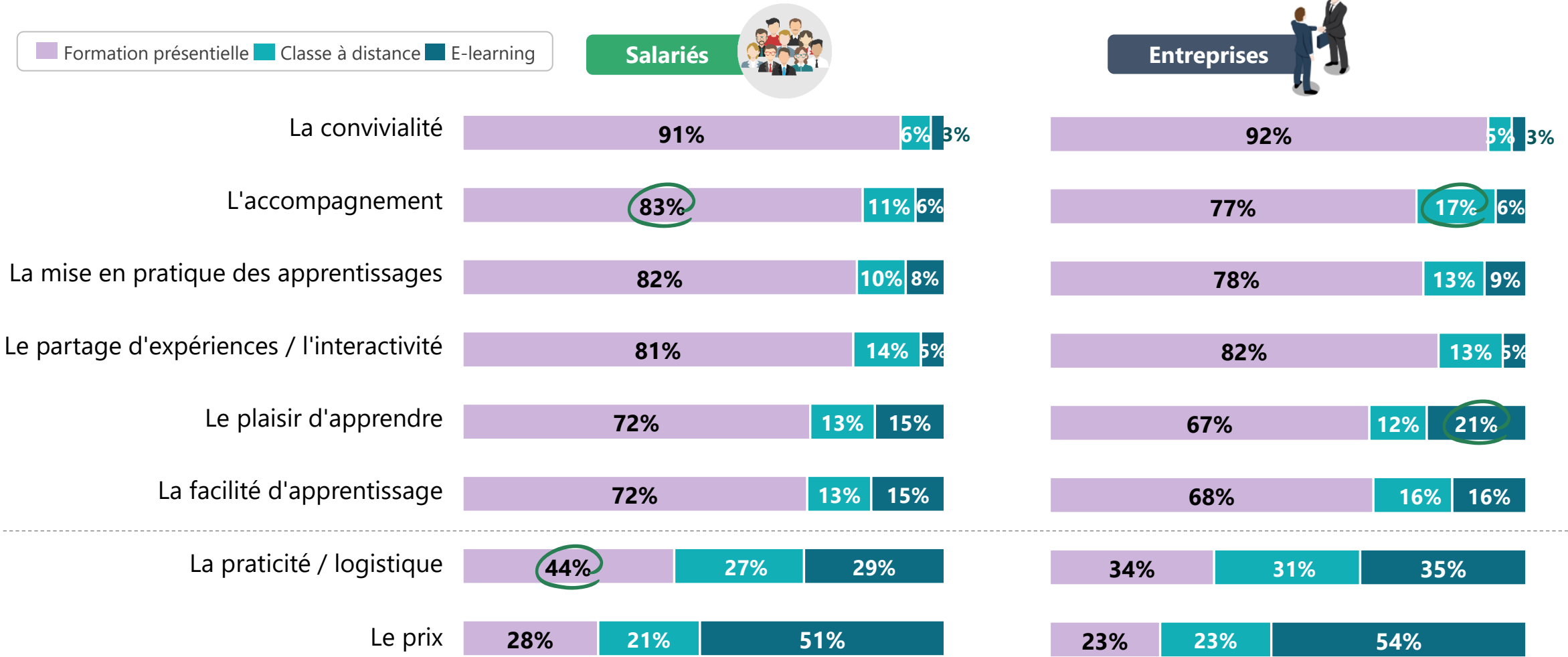
Formations  
« e-learning »

Facilité  
Partage  
Application  
Prix  
Convivialité  
Accompagnement  
Plaisir Logistique



# La formation présentielle est le format phare pour les deux cibles, et rafle de loin presque toutes les préférences, à l'exception du prix (associé au e-learning) et de la praticité (écart plus serré).

Q11. Entre la formation présentielle, la classe à distance et l'e-learning, quel est selon vous le meilleur format pour chacun des critères suivants ? *Base : ensemble des salariés (2004) / ensemble des décideurs (301)*

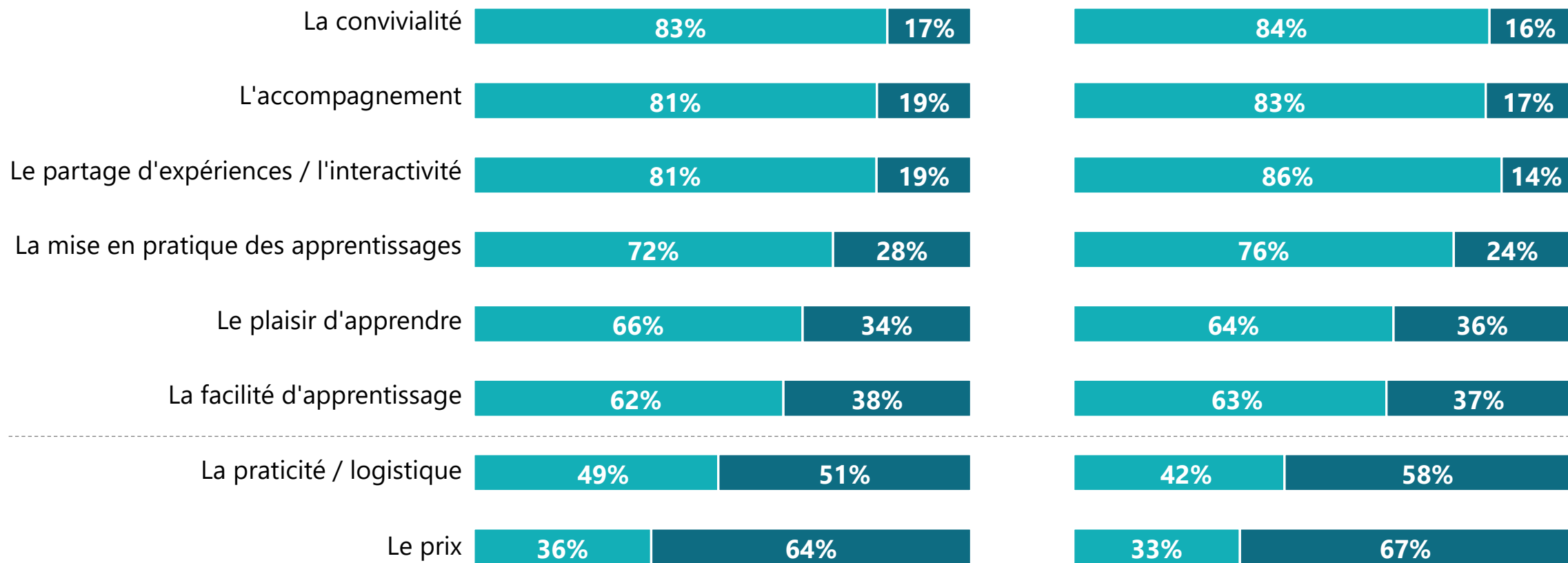




# Les deux cibles ont la même préférence pour la classe à distance, en grande majorité (seuls le prix et la praticité penchent en faveur de l'e-learning).

Q12. Selon vous, pour chacun des critères ci-dessous, quel est le mode de formation en ligne le plus pertinent entre classe à distance et e-learning ? *Base : ensemble des salariés (2004) / ensemble des décisionnaires (301)*

■ Classe à distance ■ E-learning

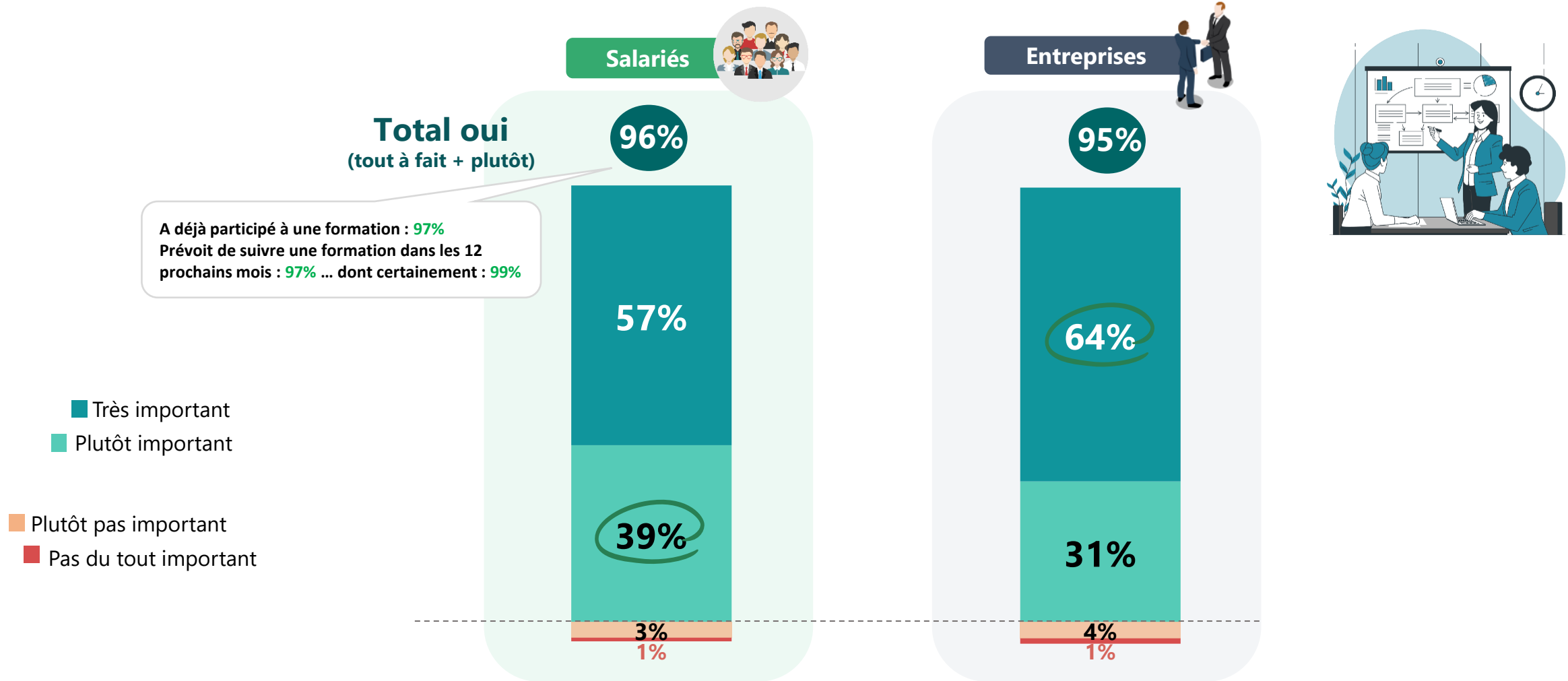




# L'accompagnement humain est finalement essentiel pour les deux cibles lors des formations professionnelles : une certitude confirmée par les ambassadeurs !

Q13. L'accompagnement d'un formateur vous semble-t-il important dans le cadre d'une formation professionnelle ?

Base : ensemble des salariés (2004) / ensemble des décideurs (301)



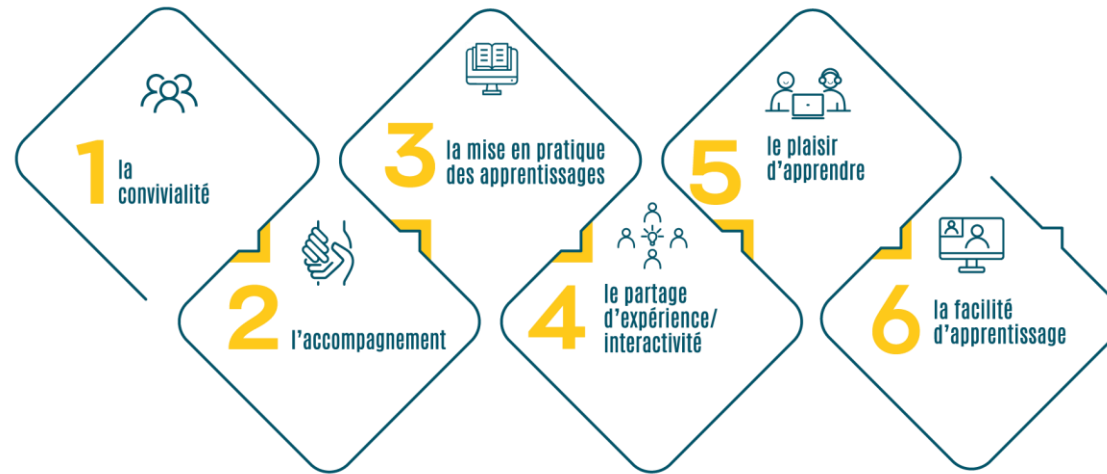


# La synthèse



## L'accompagnement humain : **L'ESSENTIEL**

9 SALARIÉS ET ENTREPRISES SUR 10 JUGENT LE FORMAT PRÉSENTIEL PLUS CONVIVAL



Notre **livre blanc** issu de l'étude OpinionWay

Impacts du digital dans la formation professionnelle

**LA STRATÉGIE GAGNANTE : L'HUMAIN**

- La formation décryptée
- Quel format, quel engagement ?
- Le format présentiel, le format roi
- Pourquoi un tel plébiscite ?
- La stratégie gagnante : l'humain



Cliquer [ici](#) pour télécharger le livre blanc



## RESTONS CONNECTÉS !

[www.opinion-way.com](http://www.opinion-way.com)



### Envie d'aller plus loin ?

Recevez chaque semaine nos derniers résultats d'études dans votre boîte mail en vous abonnant à notre

[newsletter !](#)

# “*opinion*way”

15 place de la République  
75003 Paris

PARIS  
CASABLANCA  
ALGER  
VARSOVIE  
ABIDJAN

vo  
tre  
con  
tact

**Stéphane Lefebvre-Mazurel**

Directeur Général Adjoint

[slefebvre@opinion-way.com](mailto:slefebvre@opinion-way.com)

Tel. +33 6 76 92 66 43