

*“opinionway* pour  **L'OFFICIEL  
DU DÉMÉNAGEMENT**

# Les Français et les déménagements en 2022

Septembre 2022



**ESOMAR<sup>22</sup>**  
Corporate





# La méthodologie



# “ La méthodologie de l'enquête



Echantillon de **1009 personnes représentatif** de la population française âgée de 18 ans et plus.

L'échantillon a été constitué selon la **méthode des quotas**, au regard des critères de sexe, d'âge, de catégorie socioprofessionnelle, de catégorie d'agglomération et de région de résidence.



OpinionWay a réalisé cette enquête en appliquant les procédures et règles de la **norme ISO 20252**



Les résultats de ce sondage doivent être lus en tenant compte des marges d'incertitude : 1,4 à 3,1 points au plus pour un échantillon de 1000 répondants.



L'échantillon a été interrogé par **questionnaire auto-administré en ligne sur système CAWI** (Computer Assisted Web Interview).



Les interviews ont été réalisées **du 24 au 25 août 2022**.  
*Pour les remercier de leur participation, les panélistes ont touché des incentives ou ont fait un don à l'association proposée de leur choix.*



*Toute publication totale ou partielle doit impérativement utiliser la mention complète suivante :*

**« Sondage OpinionWay pour L'Officiel du déménagement »**  
*et aucune reprise de l'enquête ne pourra être dissociée de cet intitulé.*



# Le profil de l'échantillon





# Le profil de l'échantillon

Population française âgée de 18 ans et plus.

Source : **INSEE**



	Sexe	%
	Hommes	48%
	Femmes	52%



	Age	%
	18-24 ans	10%
	25-34 ans	15%
	35-49 ans	24%
	50-64 ans	24%
	65 ans et plus	27%



	Région	%
	Ile-de-France	18%
	Nord-ouest	23%
	Nord-est	22%
	Sud-ouest	11%
	Sud-est	25%



	Activité professionnelle	%
	Agriculteurs	1%
	<b>Catégories socioprofessionnelles supérieures</b>	<b>29%</b>
	Artisans / Commerçants / Chefs d'entreprise	4%
	Professions libérales / Cadres	10%
	Professions intermédiaires	15%
	<b>Catégories populaires</b>	<b>28%</b>
	Employés	16%
	Ouvriers	12%
	<b>Inactifs</b>	<b>42%</b>
	Retraités	28%
	Autres inactifs	14%



	Taille d'agglomération	%
	Une commune rurale	21%
	De 2000 à 19 999 habitants	18%
	De 20 000 à 99 999 habitants	14%
	100 000 habitants et plus	30%
	Agglomération parisienne	17%



## **Les résultats**

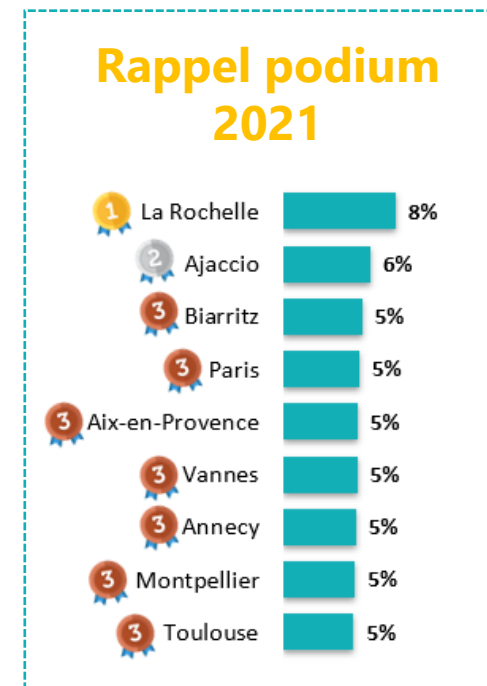
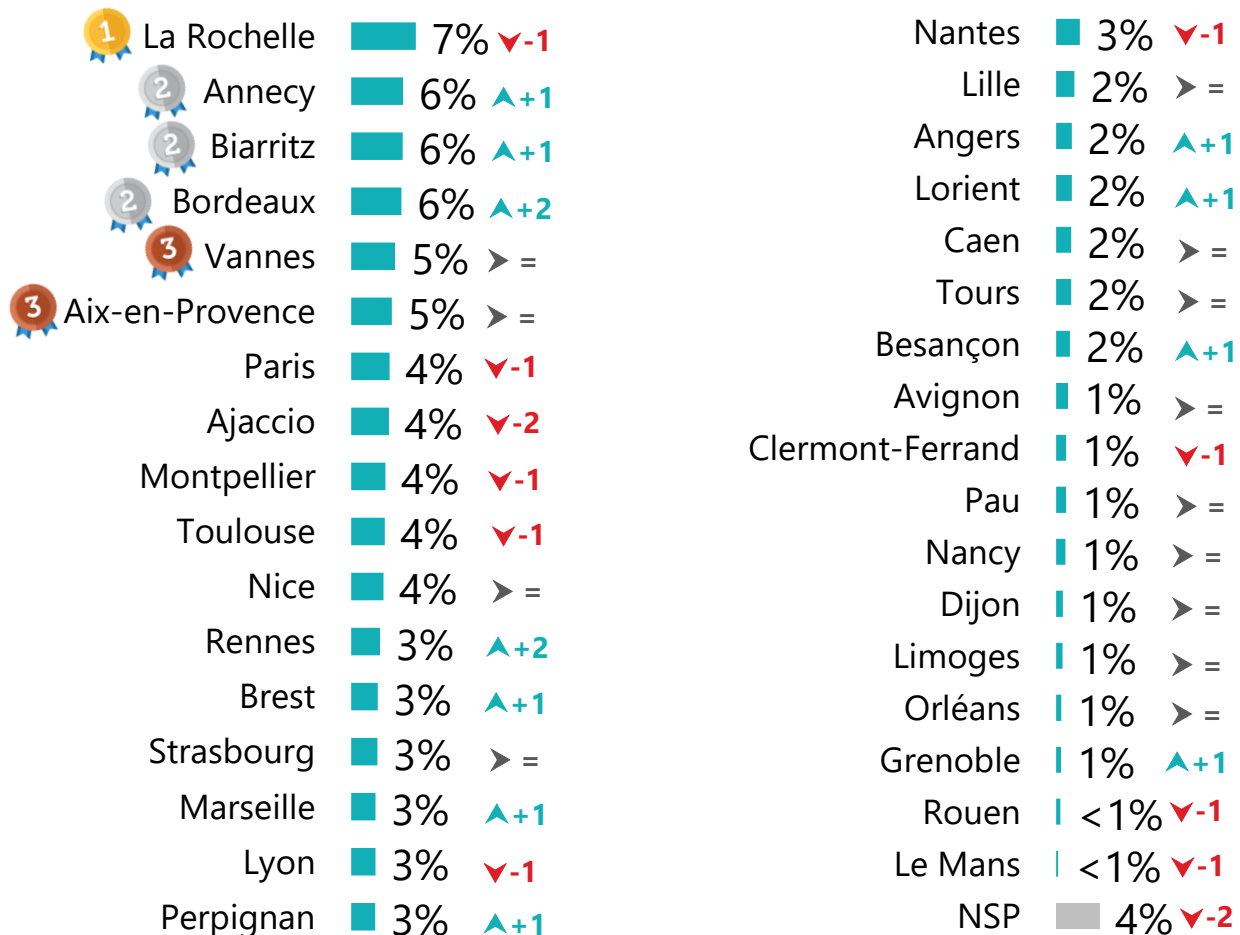




# La ville préférée pour déménager



Q. Si vous pouviez déménager demain et vous installer dans une autre ville que la vôtre, dans quelle ville avant tout aimeriez-vous déménager ?



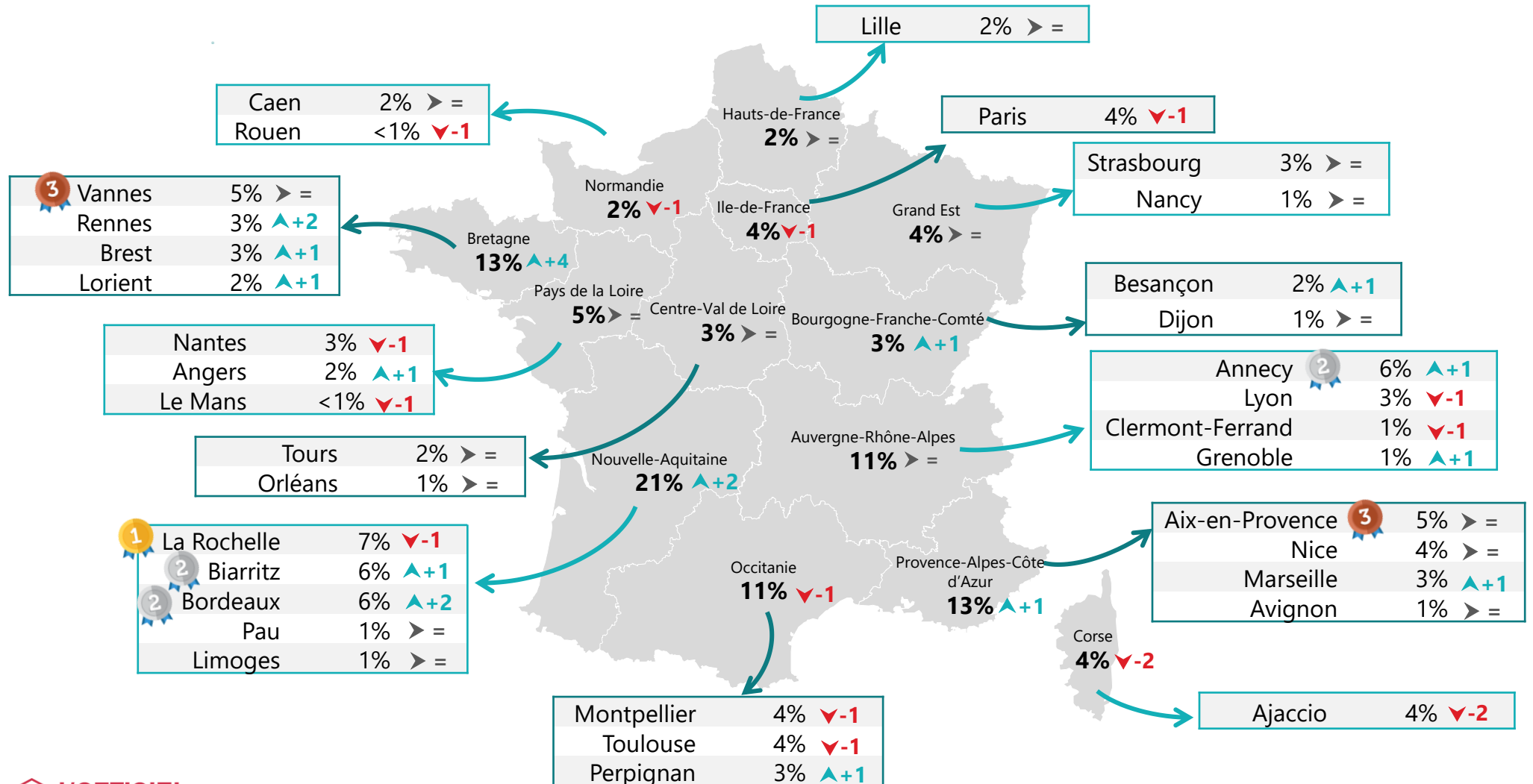


# La ville préférée pour déménager



1009 personnes

Q. Si vous pouviez déménager demain et vous installer dans une autre ville que la vôtre, dans quelle ville avant tout aimeriez-vous déménager ?





# La ville préférée pour déménager - Top 15



Q. Si vous pouviez déménager demain et vous installer dans une autre ville que la vôtre, dans quelle ville avant tout aimeriez-vous déménager ?

	% Total	Sexe		Âge					Statut			Statut d'occupation du logement	
		Homme	Femme	18-24 ans	25-34 ans	35-49 ans	50-64 ans	65 ans et plus	CSP +	CSP -	Inactif	Propriétaire	Locataire
<b>1</b> La Rochelle	<b>7%</b>	7%	7%	2%	5%	6%	9%	11%	6%	7%	9%	8%	7%
<b>2</b> Annecy	<b>6%</b>	7%	5%	6%	7%	5%	5%	7%	7%	4%	6%	7%	5%
<b>2</b> Biarritz	<b>6%</b>	7%	5%	4%	3%	8%	8%	4%	8%	6%	4%	5%	6%
<b>2</b> Bordeaux	<b>6%</b>	6%	6%	9%	11%	6%	4%	3%	8%	6%	4%	6%	7%
<b>3</b> Vannes	<b>5%</b>	5%	6%	0%	3%	4%	11%	4%	5%	5%	5%	6%	4%
<b>3</b> Aix-en-Provence	<b>5%</b>	6%	4%	5%	4%	3%	4%	7%	4%	4%	5%	4%	5%
Paris	<b>4%</b>	3%	6%	9%	6%	6%	3%	2%	5%	6%	3%	4%	6%
Ajaccio	<b>4%</b>	5%	4%	1%	4%	8%	4%	3%	3%	8%	3%	4%	5%
Montpellier	<b>4%</b>	4%	4%	8%	1%	5%	4%	3%	5%	5%	3%	5%	3%
Toulouse	<b>4%</b>	3%	4%	2%	5%	4%	3%	5%	3%	4%	4%	4%	4%
Nice	<b>4%</b>	5%	3%	4%	3%	2%	4%	5%	3%	4%	5%	4%	3%
Rennes	<b>3%</b>	3%	3%	-	5%	3%	4%	3%	5%	2%	3%	4%	3%
Brest	<b>3%</b>	2%	4%	7%	3%	4%	1%	3%	3%	3%	3%	3%	4%
Strasbourg	<b>3%</b>	2%	4%	2%	6%	4%	1%	4%	4%	2%	3%	3%	3%
Marseille	<b>3%</b>	3%	3%	2%	7%	4%	-	2%	4%	3%	3%	2%	4%
Lyon	<b>3%</b>	3%	3%	9%	2%	2%	1%	3%	3%	1%	4%	3%	2%
Perpignan	<b>3%</b>	3%	3%	2%	5%	2%	3%	2%	2%	3%	3%	3%	2%
Nantes	<b>3%</b>	3%	2%	2%	3%	2%	4%	3%	2%	2%	4%	2%	3%



# La ville préférée pour déménager - Top 15



1009 personnes

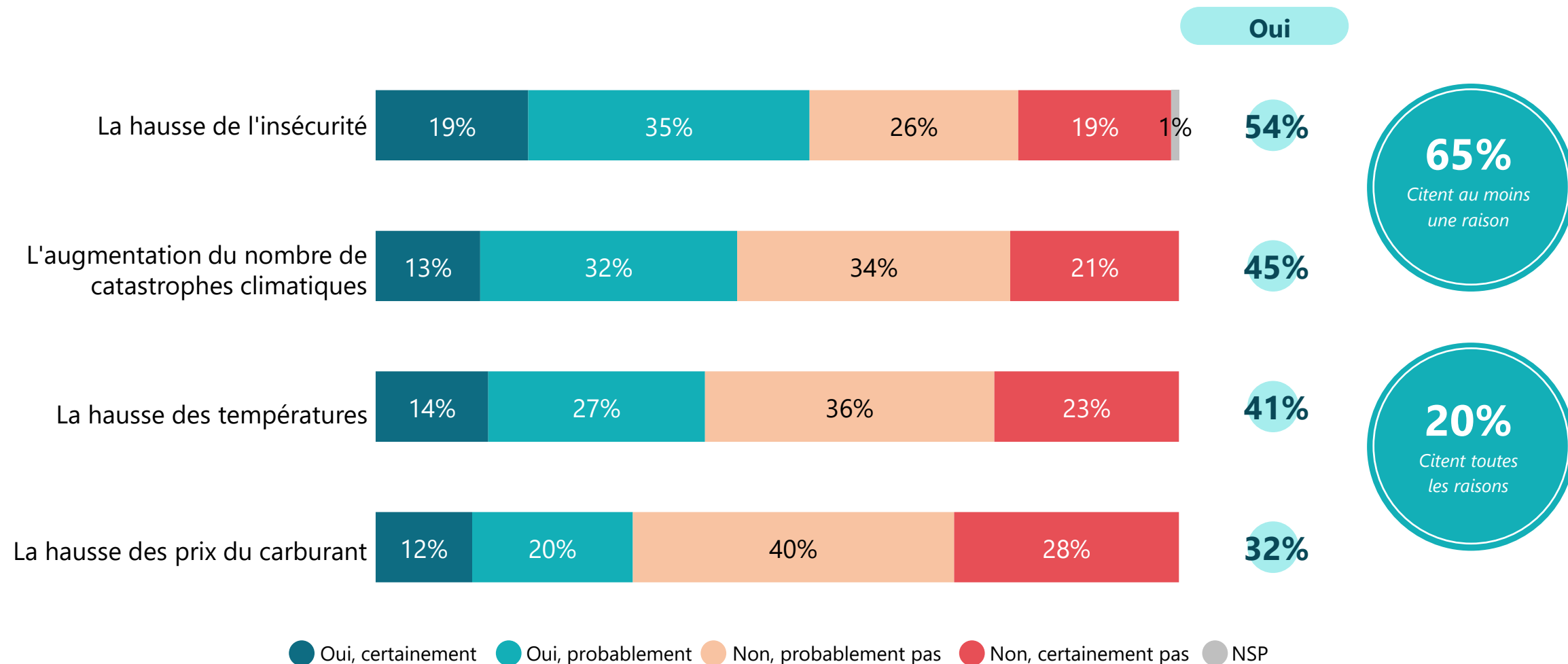
Q. Si vous pouviez déménager demain et vous installer dans une autre ville que la vôtre, dans quelle ville avant tout aimeriez-vous déménager ?

	% Total	Région		Catégorie d'agglomération				
		Ile-de-France	Province	Commune rurale	2 000 à 19 999 habitants	20 000 à 99 999 habitants	100 000 habitants et +	Agglomération parisienne
La Rochelle	<b>7%</b>	9%	7%	8%	10%	7%	6%	8%
Annecy	<b>6%</b>	3%	7%	5%	5%	7%	9%	3%
Biarritz	<b>6%</b>	6%	6%	4%	5%	10%	7%	5%
Bordeaux	<b>6%</b>	8%	5%	3%	3%	7%	8%	8%
Vannes	<b>5%</b>	4%	5%	8%	6%	5%	3%	3%
Aix-en-Provence	<b>5%</b>	5%	5%	3%	4%	7%	5%	6%
Paris	<b>4%</b>	19%	1%	1%	1%	2%	1%	20%
Ajaccio	<b>4%</b>	2%	5%	5%	5%	6%	4%	2%
Montpellier	<b>4%</b>	5%	4%	4%	5%	2%	4%	5%
Toulouse	<b>4%</b>	0%	5%	5%	5%	2%	6%	-
Nice	<b>4%</b>	4%	4%	4%	4%	2%	4%	5%
Rennes	<b>3%</b>	4%	3%	4%	4%	3%	3%	4%
Brest	<b>3%</b>	2%	3%	5%	2%	2%	3%	2%
Strasbourg	<b>3%</b>	1%	4%	4%	3%	2%	4%	1%
Marseille	<b>3%</b>	4%	3%	2%	4%	3%	3%	3%
Lyon	<b>3%</b>	3%	3%	3%	2%	1%	4%	4%
Perpignan	<b>3%</b>	2%	3%	3%	2%	5%	2%	3%
Nantes	<b>3%</b>	2%	3%	3%	2%	3%	3%	2%

# “ Les raisons incitant à déménager dans un futur proche



Q. Diriez-vous que chacun des éléments suivants pourrait vous inciter ou non à déménager au cours des trois prochaines années ?



# “ Les raisons incitant à déménager dans un futur proche



Q. Diriez-vous que chacun des éléments suivants pourrait vous inciter ou non à déménager au cours des trois prochaines années ?

	% Oui	Sexe		Âge					Statut			Statut d'occupation du logement	
		Homme	Femme	18-24 ans	25-34 ans	35-49 ans	50-64 ans	65 ans et plus	CSP +	CSP -	Inactif	Propriétaire	Locataire
<b>Citent au moins 1 raison</b>	<b>65%</b>	<b>64%</b>	<b>66%</b>	<b>92%</b>	<b>72%</b>	<b>72%</b>	<b>58%</b>	<b>50%</b>	<b>70%</b>	<b>68%</b>	<b>59%</b>	<b>61%</b>	<b>72%</b>
<b>Citent toutes les raisons</b>	<b>20%</b>	<b>18%</b>	<b>23%</b>	<b>44%</b>	<b>30%</b>	<b>20%</b>	<b>16%</b>	<b>10%</b>	<b>21%</b>	<b>23%</b>	<b>18%</b>	<b>18%</b>	<b>24%</b>
La hausse de l'insécurité	<b>54%</b>	53%	56%	77%	64%	60%	46%	42%	55%	59%	50%	50%	62%
L'augmentation du nombre de catastrophes climatiques	<b>45%</b>	42%	48%	70%	57%	47%	42%	29%	49%	47%	40%	41%	50%
La hausse des températures	<b>41%</b>	39%	43%	69%	51%	43%	34%	28%	43%	43%	37%	38%	44%
La hausse des prix du carburant	<b>32%</b>	30%	33%	67%	42%	33%	25%	16%	33%	38%	26%	27%	36%

# “ Les raisons incitant à déménager dans un futur proche



Q. Diriez-vous que chacun des éléments suivants pourrait vous inciter ou non à déménager au cours des trois prochaines années ?

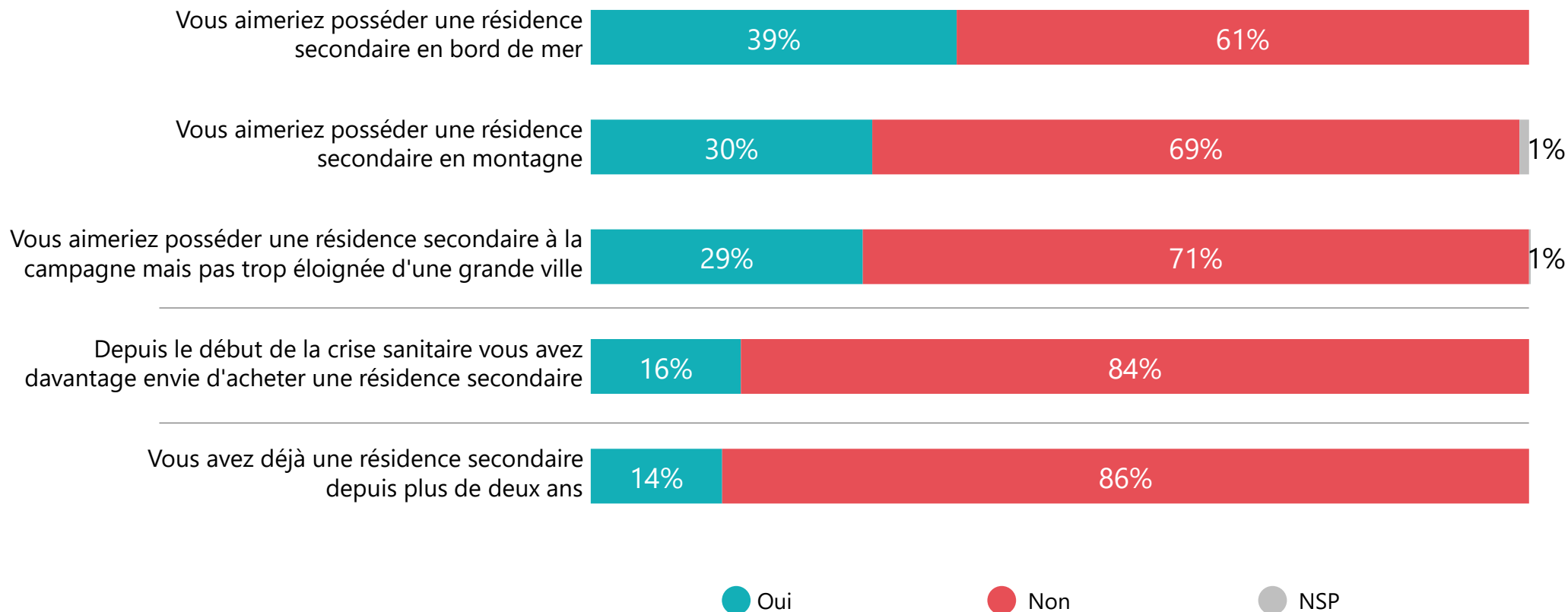
	% Oui	Région		Catégorie d'agglomération				
		Ile-de-France	Province	Commune rurale	2 000 à 19 999 habitants	20 000 à 99 999 habitants	100 000 habitants et +	Agglomération parisienne
<b>Citent au moins 1 raison</b>	<b>65%</b>	<b>68%</b>	<b>64%</b>	<b>58%</b>	<b>65%</b>	<b>64%</b>	<b>68%</b>	<b>69%</b>
<b>Citent toutes les raisons</b>	<b>20%</b>	<b>29%</b>	<b>18%</b>	<b>18%</b>	<b>22%</b>	<b>19%</b>	<b>17%</b>	<b>28%</b>
La hausse de l'insécurité	<b>54%</b>	60%	53%	45%	56%	56%	56%	59%
L'augmentation du nombre de catastrophes climatiques	<b>45%</b>	51%	44%	40%	47%	44%	45%	50%
La hausse des températures	<b>41%</b>	52%	38%	38%	42%	36%	39%	52%
La hausse des prix du carburant	<b>32%</b>	33%	31%	32%	31%	28%	32%	32%



# La possession d'une résidence secondaire



Q. Etes-vous concerné par chacune des affirmations suivantes concernant les résidences secondaires ?



**50%**  
n'ont pas de résidence secondaire mais aimeraient en avoir une



# La possession d'une résidence secondaire



1009 personnes

Q. Etes-vous concerné par chacune des affirmations suivantes concernant les résidences secondaires ?

	% Oui	Sexe		Âge					Statut			Statut d'occupation du logement	
		Homme	Femme	18-24 ans	25-34 ans	35-49 ans	50-64 ans	65 ans et plus	CSP +	CSP -	Inactif	Propriétaire	Locataire
<b>N'ont pas de résidence secondaire mais aimeraient en avoir une</b>	<b>50%</b>	<b>53%</b>	<b>48%</b>	<b>87%</b>	<b>49%</b>	<b>54%</b>	<b>47%</b>	<b>37%</b>	<b>59%</b>	<b>53%</b>	<b>44%</b>	<b>49%</b>	<b>51%</b>
Vous aimeriez posséder une résidence secondaire en bord de mer	<b>39%</b>	39%	39%	71%	40%	42%	38%	25%	47%	40%	34%	39%	39%
Vous aimeriez posséder une résidence secondaire en montagne	<b>30%</b>	36%	25%	53%	37%	35%	28%	17%	35%	33%	25%	30%	30%
Vous aimeriez posséder une résidence secondaire à la campagne mais pas trop éloignée d'une grande ville	<b>29%</b>	33%	25%	50%	31%	29%	28%	19%	38%	29%	23%	27%	32%
Depuis le début de la crise sanitaire vous avez davantage envie d'acheter une résidence secondaire	<b>16%</b>	17%	16%	54%	26%	15%	10%	4%	23%	18%	11%	18%	13%
Vous avez déjà une résidence secondaire depuis plus de deux ans	<b>14%</b>	18%	10%	28%	13%	10%	13%	13%	16%	12%	13%	16%	11%



# La possession d'une résidence secondaire



Q. Etes-vous concerné par chacune des affirmations suivantes concernant les résidences secondaires ?

	% Oui	Région		Catégorie d'agglomération				
		Ile-de-France	Province	Commune rurale	2 000 à 19 999 habitants	20 000 à 99 999 habitants	100 000 habitants et +	Agglomération parisienne
<b>N'ont pas de résidence secondaire mais aimeraient en avoir une</b>	<b>50%</b>	<b>60%</b>	<b>48%</b>	<b>51%</b>	<b>40%</b>	<b>50%</b>	<b>51%</b>	<b>60%</b>
Vous aimeriez posséder une résidence secondaire en bord de mer	<b>39%</b>	52%	36%	41%	30%	39%	37%	51%
Vous aimeriez posséder une résidence secondaire en montagne	<b>30%</b>	32%	30%	30%	29%	33%	30%	32%
Vous aimeriez posséder une résidence secondaire à la campagne mais pas trop éloignée d'une grande ville	<b>29%</b>	38%	27%	26%	20%	28%	31%	39%
Depuis le début de la crise sanitaire vous avez davantage envie d'acheter une résidence secondaire	<b>16%</b>	26%	14%	17%	11%	14%	16%	24%
Vous avez déjà une résidence secondaire depuis plus de deux ans	<b>14%</b>	23%	12%	10%	12%	13%	13%	24%

# WE ARE DIGITAL !

**Fondé en 2000 sur cette idée radicalement innovante pour l'époque, OpinionWay a été précurseur dans le renouvellement des pratiques de la profession des études marketing et d'opinion.**

Forte d'une croissance continue depuis sa création, l'entreprise n'a eu de cesse de s'ouvrir vers de nouveaux horizons pour mieux adresser toutes les problématiques marketing et sociétales, en intégrant à ses méthodologies le Social Média Intelligence, l'exploitation de la smart data, les dynamiques créatives de co-construction, les approches communautaires et le storytelling.

Aujourd'hui OpinionWay poursuit sa dynamique de croissance en s'implantant géographiquement sur des zones à fort potentiel que sont l'Europe de l'Est et l'Afrique.



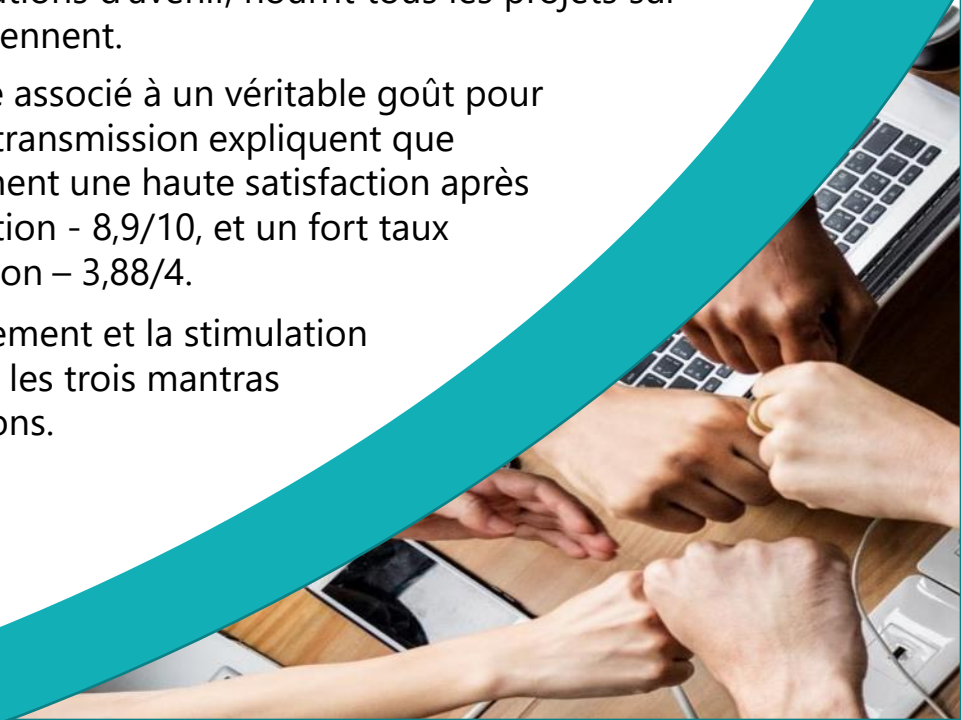
## RENDRE LE MONDE INTELLIGIBLE POUR AGIR AUJOURD'HUI ET IMAGINER DEMAIN

**C'est la mission qui anime les collaborateurs d'OpinionWay et qui fonde la relation qu'ils tissent avec leurs clients.**

Le plaisir ressenti à apporter les réponses aux questions qu'ils se posent, à réduire l'incertitude sur les décisions à prendre, à tracker les insights pertinents et à co-construire les solutions d'avenir, nourrit tous les projets sur lesquels ils interviennent.

Cet enthousiasme associé à un véritable goût pour l'innovation et la transmission expliquent que nos clients expriment une haute satisfaction après chaque collaboration - 8,9/10, et un fort taux de recommandation – 3,88/4.

Le plaisir, l'engagement et la stimulation intellectuelle sont les trois mantras de nos interventions.





## RESTONS CONNECTÉS !

[www.opinion-way.com](http://www.opinion-way.com)



### Envie d'aller plus loin ?

Recevez chaque semaine nos derniers résultats d'études dans votre boîte mail en vous abonnant à notre

[newsletter !](#)

# “*opinion*way”

15 place de la République  
75003 Paris

PARIS  
CASABLANCA  
ALGER  
VARSOVIE  
ABIDJAN

Votre contact

### Eléonore Quarré

Directrice Conseil  
Pôle Opinion

Tel. +33 1 81 81 83 00

[equarre@opinion-way.com](mailto:equarre@opinion-way.com)

[@eleonorequarre](#)