

“opinionway pour  **Legalstart**

Les dirigeants d'entreprise et l'élection présidentielle

Deuxième édition – Mars 2022



ESOMAR²²
Corporate





La méthodologie



“ La méthodologie (1/2)



Echantillon de **715 chefs d'entreprise**, représentatif des entreprises comptant 0 salarié ou plus.

La représentativité de l'échantillon a été assurée par un redressement selon le secteur d'activité et la taille, après stratification par région d'implantation.



L'échantillon a été interrogé par **téléphone sur système CATI** (Computer Assisted Telephone Interview).



Les interviews ont été réalisées **du 9 au 17 mars 2022**.



OpinionWay a réalisé cette enquête en appliquant les procédures et règles de la **norme ISO 20252**



Les résultats de ce sondage doivent être lus en tenant compte des marges d'incertitude : 1,6 à 3,7 points au plus pour un échantillon de 700 répondants.



Toute publication totale ou partielle doit impérativement utiliser la mention complète suivante :

« Sondage OpinionWay pour Legalstart.fr »

et aucune reprise de l'enquête ne pourra être dissociée de cet intitulé.

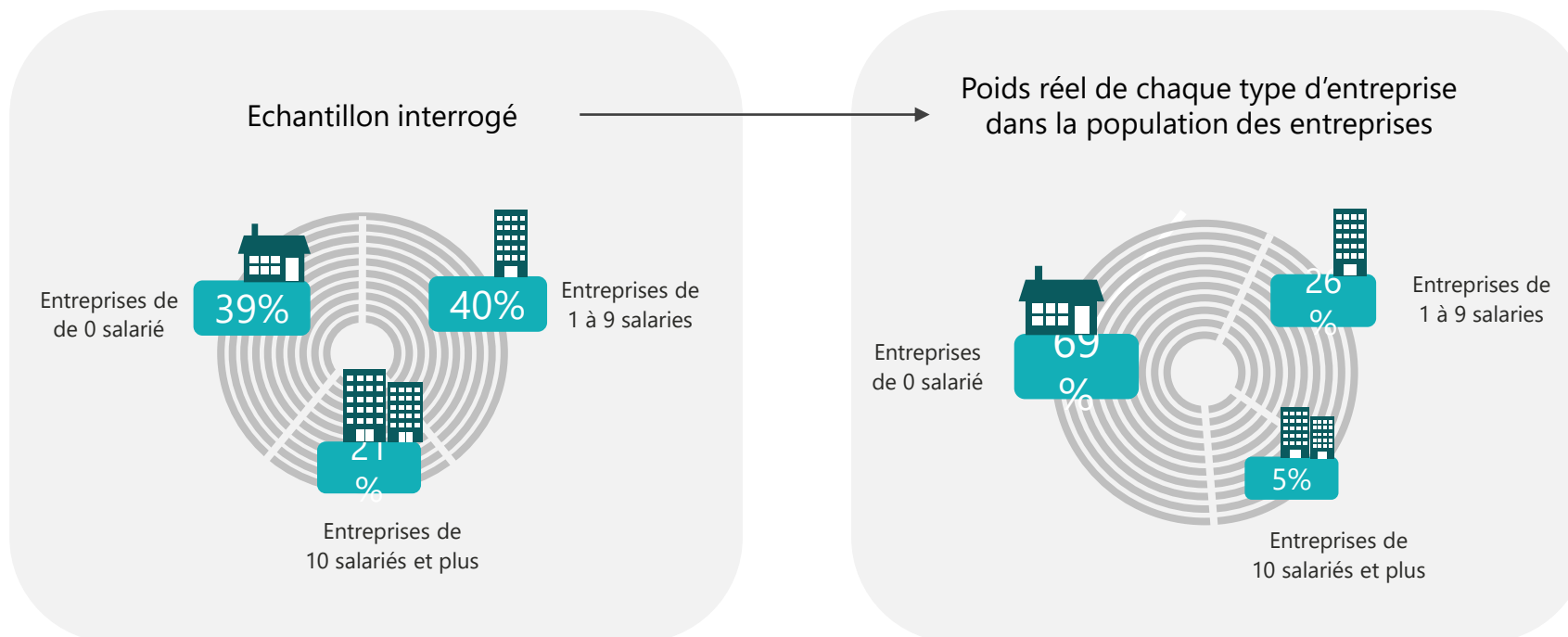


La méthodologie (2/2)

Un échantillon raisonné pour une analyse plus détaillée

Pour répondre aux objectifs de l'étude, les dirigeants des grandes entreprises ont été surreprésentés dans l'échantillon afin de disposer d'un nombre d'interviews suffisant pour analyser les résultats par taille d'entreprise.

Le poids de chaque secteur a ensuite été corrigé dans l'échantillon global, afin que chaque secteur retrouve son poids réel. Les résultats sont donc bien représentatifs de la population étudiée.





Le profil de l'échantillon

Entreprises comptant 0 salarié ou plus



| Secteur d'activité | % |
|--------------------|-----|
| Industrie | 6% |
| Construction | 12% |
| Commerce | 24% |
| Services | 58% |



| Nombre de salariés | % |
|---------------------|-----|
| 0 salarié | 69% |
| 1 à 9 salariés | 26% |
| 10 salariés ou plus | 5% |



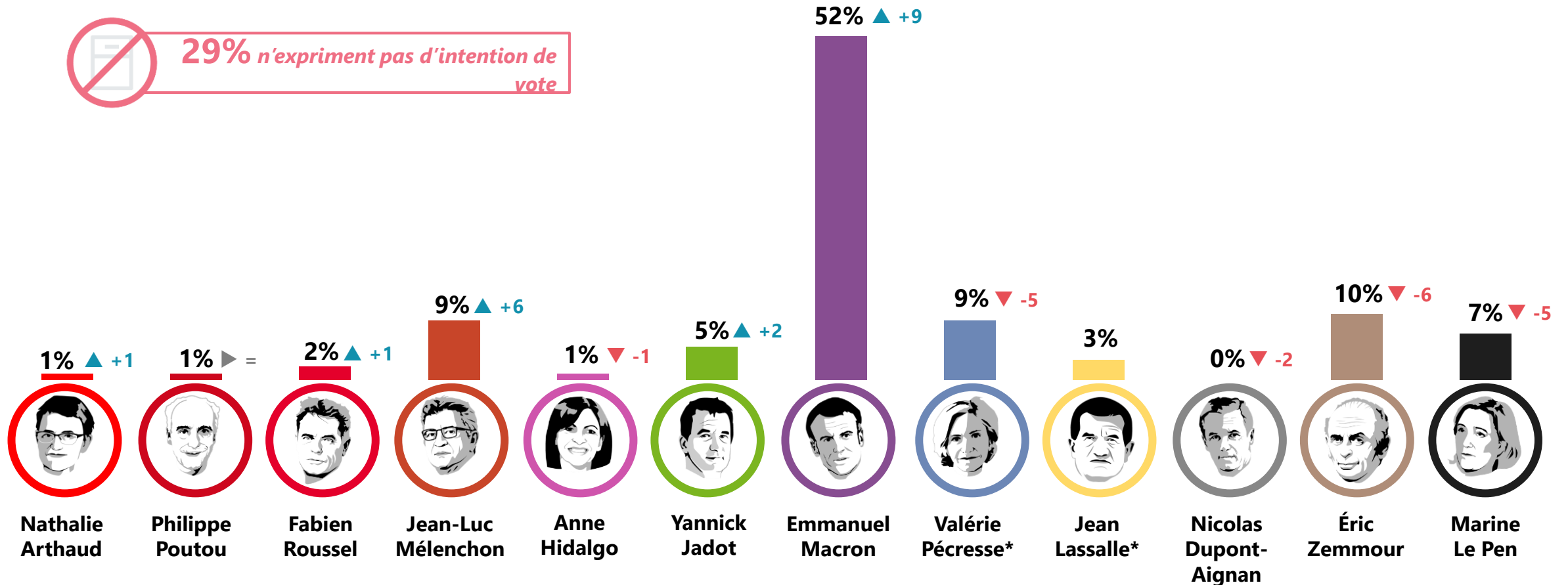
Les résultats



“ L'intention de vote au premier tour de l'élection

Q. Si le premier tour de l'élection présidentielle avait lieu dimanche prochain, pour lequel des candidats suivants y aurait-il le plus de chances que vous votiez ?

 **29%** n'expriment pas d'intention de vote



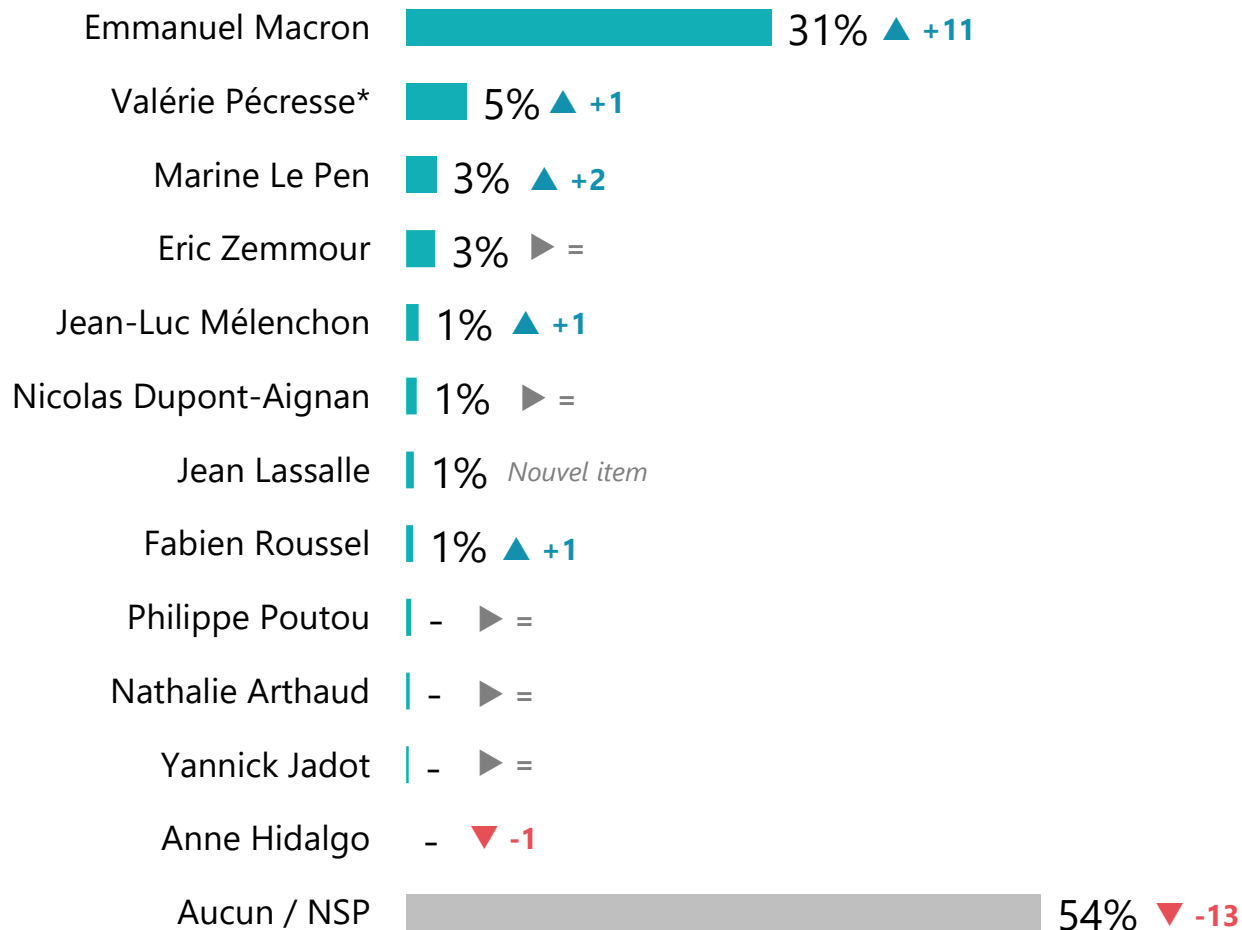
▲ ▼ Evolutions depuis novembre 2021

Les résultats doivent être lus en tenant compte des **marges d'incertitude** : 1,8 à 4,2 points au plus. *La liste proposée ayant changé, les évolutions sont à interpréter avec précaution.

En novembre 2021, Xavier Bertrand était testé au lieu de Valérie Pécresse. Jean Lassalle n'était pas testé. Arnaud Montebourg était testé.

“ Le candidat qui soutient le plus les entrepreneurs

Q. Parmi les candidats suivants à l'élection présidentielle, lequel ou laquelle soutient le plus les entrepreneurs selon vous ?



▲▼ Evolutions depuis novembre
2021

La liste proposée ayant changé, les évolutions sont à interpréter avec précaution.

*Par rapport à Xavier Bertrand

“ Le candidat qui soutient le plus les entrepreneurs

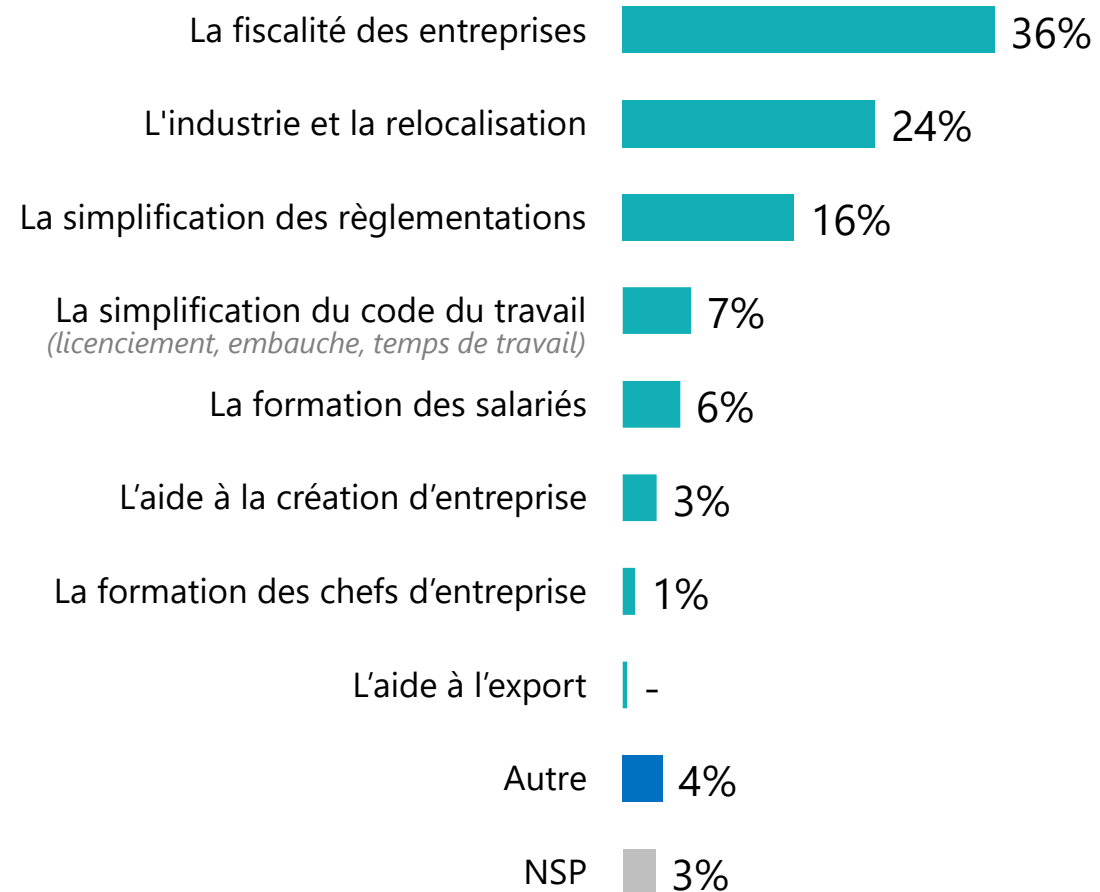
Q. Parmi les candidats suivants à l'élection présidentielle, lequel ou laquelle soutient le plus les entrepreneurs selon vous ?

| | % Total | Secteur d'activité | | | | Taille d'entreprise | |
|-----------------------|------------|--------------------|--------------|----------|----------|---------------------|---------------------|
| | | Industrie | Construction | Commerce | Services | 0 à 9 salariés | 10 salariés et plus |
| Emmanuel Macron | 31% | 33% | 30% | 31% | 32% | 31% | 38% |
| Valérie Pécresse | 5% | 10% | - | 5% | 6% | 5% | 3% |
| Marine Le Pen | 3% | 1% | 6% | 2% | 2% | 3% | - |
| Eric Zemmour | 3% | 1% | 1% | 2% | 3% | 3% | 1% |
| Jean-Luc Mélenchon | 1% | 3% | - | 2% | 1% | 1% | 1% |
| Nicolas Dupont-Aignan | 1% | 1% | 3% | - | 1% | 1% | - |
| Jean Lassalle | 1% | - | 2% | - | 1% | 1% | 1% |
| Fabien Roussel | 1% | - | - | - | 1% | 1% | 1% |
| Philippe Poutou | - | - | - | - | 1% | - | 1% |
| Nathalie Arthaud | - | - | - | - | - | - | - |
| Yannick Jadot | - | - | - | 1% | - | - | - |
| Anne Hidalgo | - | - | - | - | - | - | - |
| Aucun / NSP | 54% | 51% | 58% | 57% | 52% | 54% | 54% |



La priorité du prochain quinquennat concernant l'entreprise

Q. Durant le prochain quinquennat, quel sera selon vous le sujet à traiter en priorité concernant l'entreprise ?





La priorité du prochain quinquennat concernant l'entreprise

Q. Durant le prochain quinquennat, quel sera selon vous le sujet à traiter en priorité concernant l'entreprise ?

| | % Total | Secteur d'activité | | | | Taille d'entreprise | |
|---|------------|--------------------|--------------|----------|----------|---------------------|---------------------|
| | | Industrie | Construction | Commerce | Services | 0 à 9 salariés | 10 salariés et plus |
| La fiscalité des entreprises | 36% | 28% | 41% | 36% | 35% | 36% | 23% |
| L'industrie et la relocalisation | 24% | 30% | 21% | 22% | 25% | 24% | 21% |
| La simplification des réglementations | 16% | 16% | 17% | 20% | 15% | 17% | 18% |
| La simplification du code du travail <i>(licenciement, embauche, temps de travail)</i> | 7% | 7% | 7% | 8% | 6% | 6% | 19% |
| La formation des salariés | 6% | 8% | 1% | 4% | 7% | 5% | 10% |
| L'aide à la création d'entreprise | 3% | - | 2% | 3% | 4% | 3% | 3% |
| La formation des chefs d'entreprise | 1% | - | - | 1% | 2% | 1% | - |
| L'aide à l'export | - | - | - | - | 1% | 1% | 1% |
| Autre | 4% | 6% | 7% | 4% | 2% | 4% | 1% |
| NSP | 3% | 5% | 4% | 2% | 3% | 3% | 4% |

WE ARE DIGITAL !

Fondé en 2000 sur cette idée radicalement innovante pour l'époque, OpinionWay a été précurseur dans le renouvellement des pratiques de la profession des études marketing et d'opinion.

Forte d'une croissance continue depuis sa création, l'entreprise n'a eu de cesse de s'ouvrir vers de nouveaux horizons pour mieux adresser toutes les problématiques marketing et sociétales, en intégrant à ses méthodologies le Social Média Intelligence, l'exploitation de la smart data, les dynamiques créatives de co-construction, les approches communautaires et le storytelling.

Aujourd'hui OpinionWay poursuit sa dynamique de croissance en s'implantant géographiquement sur des zones à fort potentiel que sont l'Europe de l'Est et l'Afrique.



RENDRE LE MONDE INTELLIGIBLE POUR AGIR AUJOURD'HUI ET IMAGINER DEMAIN

C'est la mission qui anime les collaborateurs d'OpinionWay et qui fonde la relation qu'ils tissent avec leurs clients.

Le plaisir ressenti à apporter les réponses aux questions qu'ils se posent, à réduire l'incertitude sur les décisions à prendre, à tracker les insights pertinents et à co-construire les solutions d'avenir, nourrit tous les projets sur lesquels ils interviennent.

Cet enthousiasme associé à un véritable goût pour l'innovation et la transmission expliquent que nos clients expriment une haute satisfaction après chaque collaboration - 8,9/10, et un fort taux de recommandation – 3,88/4.

Le plaisir, l'engagement et la stimulation intellectuelle sont les trois mantras de nos interventions.





RESTONS CONNECTÉS !

www.opinion-way.com



Envie d'aller plus loin ?

Recevez chaque semaine nos derniers résultats d'études dans votre boîte mail en vous abonnant à notre

[newsletter !](#)

“opinionway

15 place de la République
75003 Paris

PARIS
CASABLANCA
ALGER
VARSOVIE
ABIDJAN