

*“opinionway* pour

**Le Parisien**

# Les Français et les Jeux Olympiques de Paris 2024

Juillet 2023



**ESOMAR<sup>23</sup>**  
Corporate





# La méthodologie



# “ La méthodologie



Echantillon de **1031 personnes représentatif de la population française** âgée de 18 ans et plus.

L'échantillon a été constitué selon la **méthode des quotas**, au regard des critères de sexe, d'âge, de catégorie socioprofessionnelle, de catégorie d'agglomération et de région de résidence.



L'échantillon a été interrogé par **questionnaire auto-administré en ligne sur système CAWI** (Computer Assisted Web Interview).



Les interviews ont été réalisées **les 12 et 13 juillet 2023**.

*Pour les remercier de leur participation, les panélistes ont touché des incentives ou ont fait un don à l'association proposée de leur choix.*



OpinionWay a réalisé cette enquête en appliquant les procédures et règles de la **norme ISO 20252**



Les résultats de ce sondage doivent être lus en tenant compte des marges d'incertitude : 1,4 à 3,1 points au plus pour un échantillon de 1000 répondants.



*Toute publication totale ou partielle doit impérativement utiliser la mention complète suivante :*

**« Sondage OpinionWay pour Le Parisien »**

*et aucune reprise de l'enquête ne pourra être dissociée de cet intitulé.*



# Le profil de l'échantillon





# Le profil de l'échantillon

Population française âgée de 18 ans et plus.

Source : INSEE



	Sexe	%
	Hommes	48%
	Femmes	52%



	Age	%
	18-24 ans	10%
	25-34 ans	15%
	35-49 ans	24%
	50-64 ans	24%
	65 ans et plus	27%



	Région	%
	Ile-de-France	18%
	Nord-ouest	23%
	Nord-est	22%
	Sud-ouest	12%
	Sud-est	25%



	Activité professionnelle	%
	Agriculteurs	1%
	<b>Catégories socioprofessionnelles supérieures</b>	<b>28%</b>
	Artisans / Commerçants / Chefs d'entreprise	3%
	Professions libérales / Cadres	10%
	Professions intermédiaires	15%
	<b>Catégories populaires</b>	<b>29%</b>
	Employés	17%
	Ouvriers	12%
	<b>Inactifs</b>	<b>42%</b>
	Retraités	28%
	Autres inactifs	14%



	Taille d'agglomération	%
	Une commune rurale	21%
	De 2000 à 19 999 habitants	18%
	De 20 000 à 99 999 habitants	14%
	100 000 habitants et plus	30%
	Agglomération parisienne	17%



# Les résultats



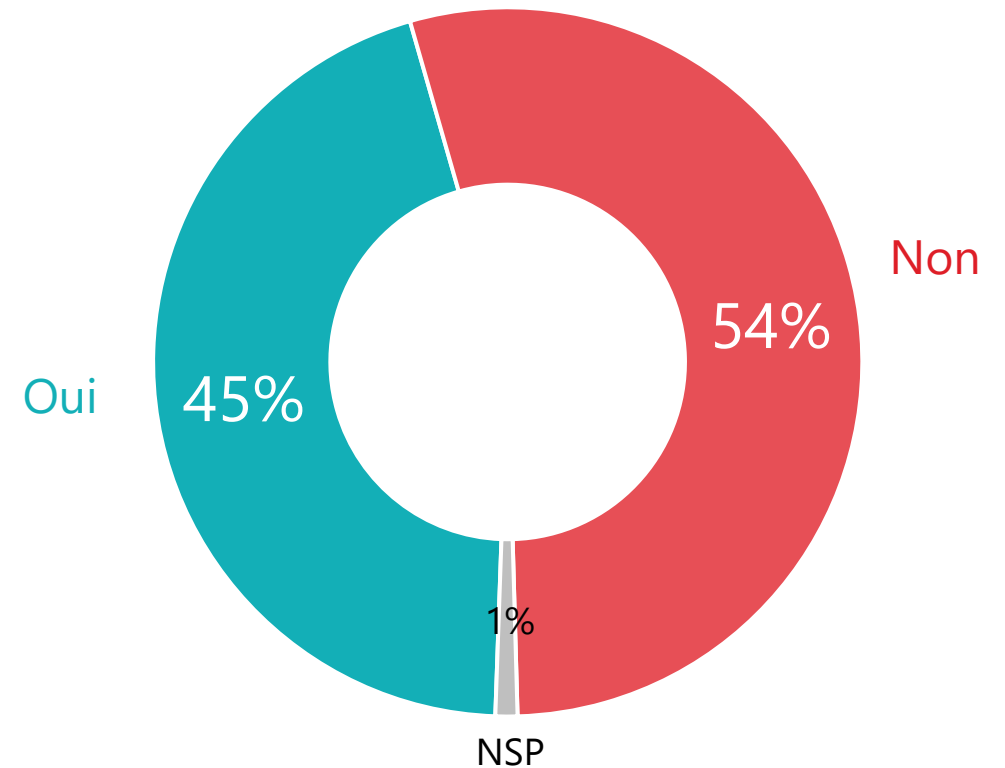
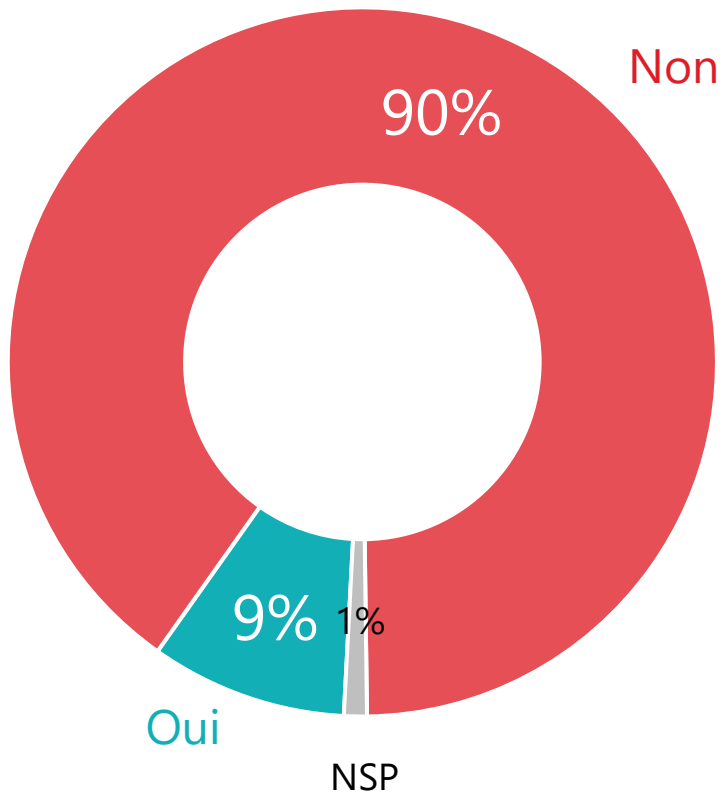
# “ L'intention de suivre les Jeux Olympiques de Paris 2024



Q. Vous savez que les prochains Jeux Olympiques auront lieu à Paris en 2024. Vous personnellement, envisagez-vous ... ?

D'assister physiquement aux Jeux Olympiques de Paris  
(épreuves, cérémonie d'ouverture ou de clôture, ...)

De suivre les Jeux Olympiques de Paris dans les médias



# “ L'intention de suivre les Jeux Olympiques de Paris 2024



Q. Vous savez que les prochains Jeux Olympiques auront lieu à Paris en 2024. Vous personnellement, envisagez-vous ... ?

D'assister physiquement aux Jeux Olympiques de Paris  
(épreuves, cérémonie d'ouverture ou de clôture, ...)

		% Total	Sexe		Age					Statut		
			Homme	Femme	18-24 ans	25-34 ans	35-49 ans	50-64 ans	65 ans et plus	CSP +	CSP -	Inactif
Oui	<b>9%</b>	11%	7%	11%	15%	14%	6%	3%	17%	8%	4%	
Non	<b>90%</b>	89%	91%	89%	82%	84%	93%	97%	82%	91%	95%	

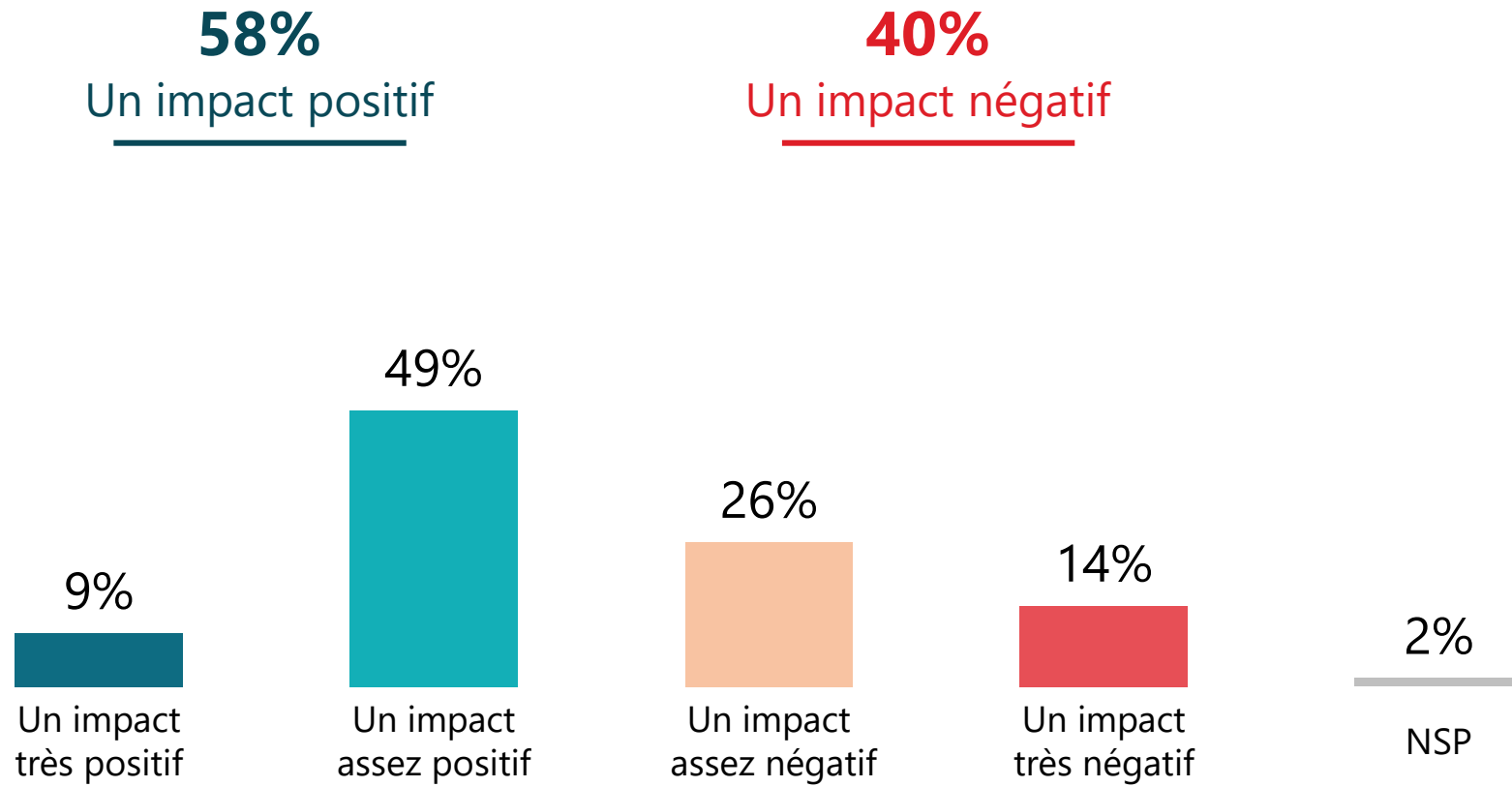
De suivre les Jeux Olympiques de Paris dans les médias

		Total	Sexe		Age					Statut		
			Homme	Femme	18-24 ans	25-34 ans	35-49 ans	50-64 ans	65 ans et plus	CSP +	CSP -	Inactif
Oui	<b>45%</b>	50%	41%	40%	36%	42%	49%	52%	43%	43%	49%	
Non	<b>54%</b>	50%	58%	60%	62%	57%	51%	48%	56%	57%	50%	

# “ L’impact des Jeux Olympiques sur l’image de la France



Q. Selon vous, quel impact auront les Jeux Olympiques de Paris sur l'image de la France ?



# “ L’impact des Jeux Olympiques sur l’image de la France



Q. Selon vous, quel impact auront les Jeux Olympiques de Paris sur l’image de la France ?

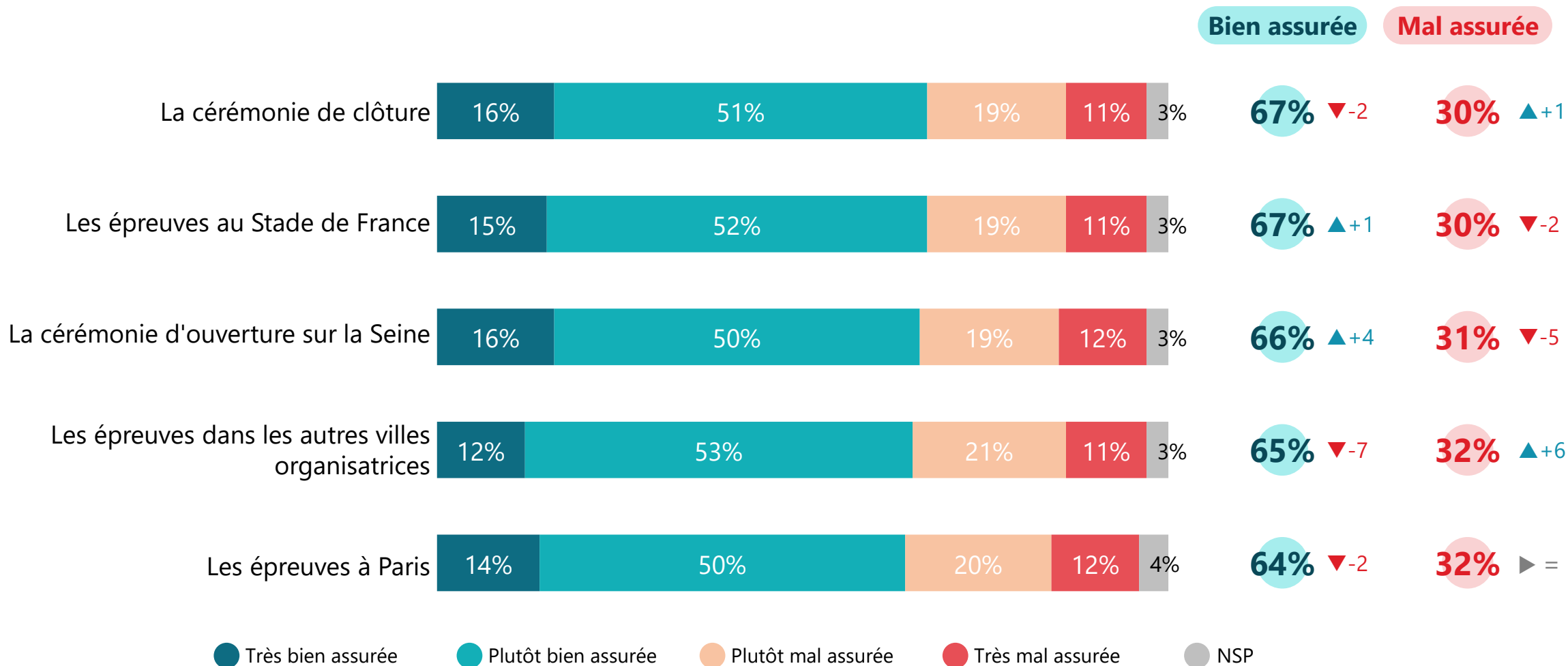
	% Total	Sexe		Age					Statut			Compte suivre les JO dans les médias	
		Homme	Femme	18-24 ans	25-34 ans	35-49 ans	50-64 ans	65 ans et plus	CSP +	CSP -	Inactif	Oui	Non
<b>Sous-total Positif</b>	<b>58%</b>	<b>62%</b>	<b>55%</b>	<b>59%</b>	<b>54%</b>	<b>59%</b>	<b>59%</b>	<b>60%</b>	<b>62%</b>	<b>56%</b>	<b>58%</b>	<b>80%</b>	<b>40%</b>
Un impact très positif	9%	12%	7%	4%	7%	13%	13%	7%	10%	10%	9%	17%	3%
Un impact assez positif	49%	50%	48%	55%	47%	46%	46%	53%	52%	46%	49%	63%	37%
<b>Sous-total Négatif</b>	<b>40%</b>	<b>36%</b>	<b>44%</b>	<b>41%</b>	<b>45%</b>	<b>39%</b>	<b>40%</b>	<b>38%</b>	<b>37%</b>	<b>43%</b>	<b>40%</b>	<b>19%</b>	<b>58%</b>
Un impact assez négatif	26%	24%	28%	21%	29%	23%	26%	28%	21%	27%	28%	16%	34%
Un impact très négatif	14%	12%	16%	20%	16%	16%	14%	10%	16%	16%	12%	3%	24%



# La sécurité pendant les Jeux Olympiques



Q. Pensez-vous que la sécurité sera bien ou mal assurée lors de chacun des évènements suivants des Jeux Olympiques de Paris ?





# La sécurité pendant les Jeux Olympiques



Q. Pensez-vous que la sécurité sera bien ou mal assurée lors de chacun des évènements suivants des Jeux Olympiques de Paris ?

	% Bien assurée	Sexe		Age					Statut			Compte suivre les JO dans les médias	
		Homme	Femme	18-24 ans	25-34 ans	35-49 ans	50-64 ans	65 ans et plus	CSP +	CSP -	Inactif	Oui	Non
La cérémonie de clôture	<b>67%</b>	68%	66%	79%	60%	65%	65%	69%	69%	63%	67%	80%	56%
Les épreuves au Stade de France	<b>67%</b>	69%	64%	81%	59%	65%	66%	67%	67%	68%	66%	80%	56%
La cérémonie d'ouverture sur la Seine	<b>66%</b>	66%	65%	76%	59%	64%	64%	66%	66%	65%	65%	78%	54%
Les épreuves dans les autres villes organisatrices	<b>65%</b>	68%	62%	74%	61%	65%	61%	67%	69%	63%	63%	78%	55%
Les épreuves à Paris	<b>64%</b>	66%	63%	76%	54%	63%	62%	67%	64%	60%	66%	78%	53%



# La sécurité pendant les Jeux Olympiques



Q. Pensez-vous que la sécurité sera bien ou mal assurée lors de chacun des évènements suivants des Jeux Olympiques de Paris ?

	% Mal assurée	Sexe		Age					Statut			Compte suivre les JO dans les médias	
		Homme	Femme	18-24 ans	25-34 ans	35-49 ans	50-64 ans	65 ans et plus	CSP +	CSP -	Inactif	Oui	Non
Les épreuves à Paris	<b>32%</b>	30%	34%	18%	43%	32%	36%	30%	33%	36%	30%	20%	43%
Les épreuves dans les autres villes organisatrices	<b>32%</b>	29%	35%	22%	35%	32%	37%	30%	29%	33%	34%	20%	42%
La cérémonie d'ouverture sur la Seine	<b>31%</b>	31%	32%	18%	37%	32%	34%	31%	32%	30%	32%	19%	42%
Les épreuves au Stade de France	<b>30%</b>	28%	33%	13%	37%	32%	32%	30%	31%	28%	31%	18%	41%
La cérémonie de clôture	<b>30%</b>	29%	31%	17%	36%	31%	33%	28%	29%	32%	30%	18%	41%

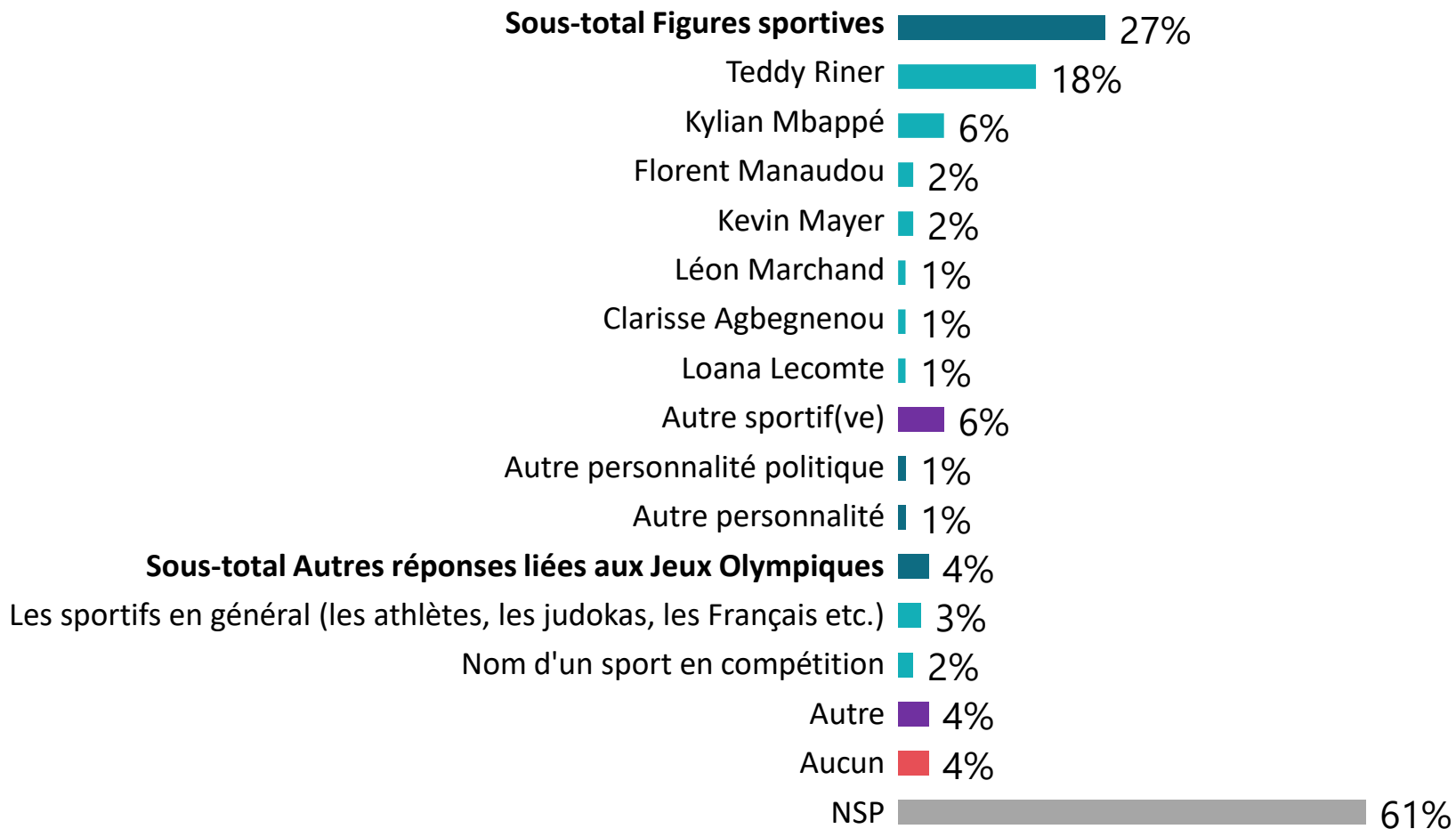


# Les stars françaises des Jeux Olympiques de Paris 2024



Q. Qui seront selon vous les stars françaises des Jeux Olympiques de Paris 2024 ?

Question ouverte – Réponses spontanées – Total supérieur à 100%





# Les stars françaises des Jeux Olympiques de Paris 2024



1031 personnes

Q. Qui seront selon vous les stars françaises des Jeux Olympiques de Paris 2024 ?

Question ouverte – Réponses spontanées – Total supérieur à 100%

	% Total	Sexe		Age					Statut			Compte suivre les JO dans les médias	
		Homme	Femme	18-24 ans	25-34 ans	35-49 ans	50-64 ans	65 ans et plus	CSP +	CSP -	Inactif	Oui	Non
<b>Figures sportives</b>	<b>27%</b>	<b>32%</b>	<b>23%</b>	<b>32%</b>	<b>28%</b>	<b>31%</b>	<b>27%</b>	<b>21%</b>	<b>32%</b>	<b>26%</b>	<b>25%</b>	<b>42%</b>	<b>16%</b>
Teddy Riner	18%	22%	15%	16%	19%	19%	23%	13%	22%	17%	17%	28%	10%
Kylian Mbappé	6%	7%	4%	3%	6%	11%	3%	5%	5%	8%	4%	9%	3%
Florent Manaudou	2%	2%	2%	6%	1%	3%	1%	2%	2%	2%	3%	4%	1%
Kevin Mayer	2%	3%	1%	3%	2%	2%	3%	2%	3%	1%	2%	4%	-
Léon Marchand	1%	1%	1%	1%	1%	1%	1%	2%	2%	2%	1%	2%	1%
Clarisse Agbegnenou	1%	1%	1%	-	-	-	3%	1%	1%	2%	1%	2%	-
Loana Lecomte	1%	1%	1%	-	1%	2%	-	-	1%	1%	-	1%	-
Autre sportif(ve)	6%	7%	5%	12%	7%	6%	4%	4%	7%	4%	6%	7%	4%
<b>Autre personnalité politique</b>	<b>1%</b>	<b>2%</b>	-	-	-	-	<b>2%</b>	<b>3%</b>	<b>1%</b>	-	<b>2%</b>	<b>1%</b>	<b>1%</b>
<b>Autre personnalité</b>	<b>1%</b>	<b>1%</b>	<b>1%</b>	-	<b>2%</b>	<b>2%</b>	<b>1%</b>	-	<b>2%</b>	<b>1%</b>	-	<b>1%</b>	<b>1%</b>
<b>Autres réponses liées aux Jeux Olympiques</b>	<b>4%</b>	6%	3%	-	1%	2%	4%	10%	4%	2%	6%	<b>9%</b>	<b>1%</b>
Les sportifs en général (les athlètes, les judokas, les Français etc.)	3%	3%	2%	-	1%	1%	3%	6%	2%	2%	4%	5%	-
Nom d'un sport en compétition	2%	3%	1%	-	1%	1%	1%	5%	2%	-	3%	4%	-
<b>Aucun</b>	<b>4%</b>	<b>2%</b>	<b>6%</b>	-	<b>5%</b>	<b>6%</b>	<b>4%</b>	<b>3%</b>	<b>5%</b>	<b>4%</b>	<b>3%</b>	<b>1%</b>	<b>6%</b>
Autre	4%	5%	3%	2%	3%	4%	2%	6%	3%	3%	5%	4%	4%

# WE ARE DIGITAL !

**Fondé en 2000 sur cette idée radicalement innovante pour l'époque, OpinionWay a été précurseur dans le renouvellement des pratiques de la profession des études marketing et d'opinion.**

Forte d'une croissance continue depuis sa création, l'entreprise n'a eu de cesse de s'ouvrir vers de nouveaux horizons pour mieux adresser toutes les problématiques marketing et sociétales, en intégrant à ses méthodologies le Social Média Intelligence, l'exploitation de la smart data, les dynamiques créatives de co-construction, les approches communautaires et le storytelling.

Aujourd'hui OpinionWay poursuit sa dynamique de croissance en s'implantant géographiquement sur des zones à fort potentiel que sont l'Europe de l'Est et l'Afrique.



## RENDRE LE MONDE INTELLIGIBLE POUR AGIR AUJOURD'HUI ET IMAGINER DEMAIN

**C'est la mission qui anime les collaborateurs d'OpinionWay et qui fonde la relation qu'ils tissent avec leurs clients.**

Le plaisir ressenti à apporter les réponses aux questions qu'ils se posent, à réduire l'incertitude sur les décisions à prendre, à tracker les insights pertinents et à co-construire les solutions d'avenir, nourrit tous les projets sur lesquels ils interviennent.

Cet enthousiasme associé à un véritable goût pour l'innovation et la transmission expliquent que nos clients expriment une haute satisfaction après chaque collaboration - 8,9/10, et un fort taux de recommandation – 3,88/4.

Le plaisir, l'engagement et la stimulation intellectuelle sont les trois mantras de nos interventions.





## RESTONS CONNECTÉS !

[www.opinion-way.com](http://www.opinion-way.com)



### Envie d'aller plus loin ?

Recevez chaque semaine nos derniers résultats d'études dans votre boîte mail en vous abonnant à notre

[newsletter !](#)

# “*opinion*way”

15 place de la République  
75003 Paris

PARIS  
CASABLANCA  
ALGER  
VARSOVIE  
ABIDJAN

Votre contact

**Frédéric Micheau**

Directeur général adjoint  
Directeur du Pôle opinion

Tel: 01 81 81 83 00  
[fmicheau@opinion-way.com](mailto:fmicheau@opinion-way.com)