

“opinionway pour **Le Parisien**

Les Français et la crise dans les banlieues

Juillet 2023



ESOMAR²³
Corporate





La méthodologie



“ La méthodologie de l'enquête



Echantillon de **1011 personnes** représentatif de la population française âgée de 18 ans et plus.

L'échantillon a été constitué selon la **méthode des quotas**, au regard des critères de sexe, d'âge, de catégorie socioprofessionnelle, de catégorie d'agglomération et de région de résidence.



L'échantillon a été interrogé par **questionnaire auto-administré en ligne sur système CAWI** (Computer Assisted Web Interview).



Les interviews ont été réalisées **du 5 au 6 juillet 2023**.
Pour les remercier de leur participation, les panélistes ont touché des incentives ou ont fait un don à l'association proposée de leur choix.



OpinionWay a réalisé cette enquête en appliquant les procédures et règles de la **norme ISO 20252**



Les résultats de ce sondage doivent être lus en tenant compte des marges d'incertitude : 1,4 à 3,1 points au plus pour un échantillon de 1000 répondants.



Toute publication totale ou partielle doit impérativement utiliser la mention complète suivante :

« Sondage OpinionWay pour Le Parisien »

et aucune reprise de l'enquête ne pourra être dissociée de cet intitulé.

“ Le profil de l'échantillon

Population française âgée de 18 ans et plus.

Source : INSEE



	Sexe	%
	Homme	48%
	Femme	52%



	Age	%
	18 à 24 ans	10%
	25 à 34 ans	15%
	35 à 49 ans	24%
	50 à 64 ans	25%
	65 et plus	26%



	Région	%
	Ile-de-France	19%
	Nord-ouest	23%
	Nord-est	22%
	Sud-ouest	11%
	Sud-est	25%



	Activité professionnelle	%
	Agriculteurs	1%
	Catégories socioprofessionnelles supérieures	28%
	Artisans / Commerçants / Chefs d'entreprise	3%
	Professions libérales / Cadres	10%
	Professions intermédiaires	15%
	Catégories populaires	29%
	Employés	17%
	Ouvriers	12%
	Inactifs	42%
	Retraités	28%
	Autres inactifs	14%



	Taille d'agglomération	%
	Une commune rurale	21%
	De 2000 à 19 999 habitants	18%
	De 20 000 à 99 999 habitants	14%
	100 000 habitants et plus	30%
	Agglomération parisienne	17%



Les résultats



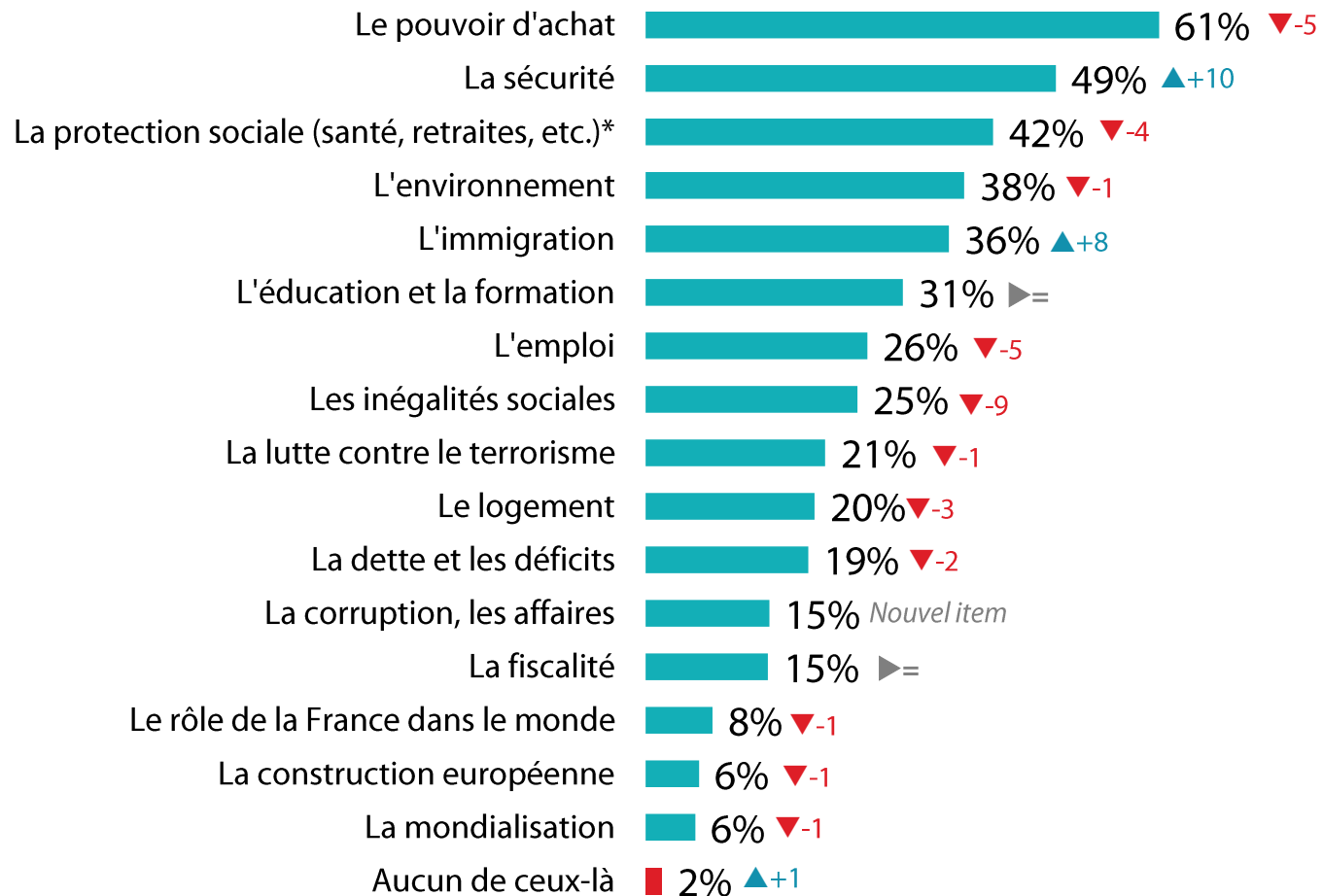


Les enjeux les plus importants pour les Français



Q. Parmi les enjeux suivants, lesquels comptent le plus pour vous aujourd'hui ?

Plusieurs réponses possibles - Total supérieur à 100%





Les enjeux les plus importants pour les Français



1011 personnes

Q. Parmi les enjeux suivants, lesquels comptent le plus pour vous aujourd'hui ?

Plusieurs réponses possibles – Total supérieur à 100%

	% Total	Sexe		Age					Statut			Habite dans une ville avec un QPV*	
		Homme	Femme	18-24 ans	25-34 ans	35-49 ans	50-64 ans	65 ans et plus	CSP +	CSP -	Inactif	Oui	Non
Le pouvoir d'achat	61%	62%	61%	60%	59%	64%	62%	60%	61%	64%	59%	61%	62%
La sécurité	49%	49%	49%	51%	37%	50%	44%	59%	40%	48%	56%	50%	49%
La protection sociale (santé, retraites, etc.)	42%	41%	42%	42%	31%	33%	47%	50%	41%	33%	48%	38%	43%
L'environnement	38%	37%	39%	41%	48%	39%	35%	33%	42%	39%	35%	41%	36%
L'immigration	36%	40%	33%	21%	19%	35%	39%	51%	31%	34%	42%	35%	37%
L'éducation et la formation	31%	30%	31%	34%	29%	26%	28%	38%	35%	21%	35%	28%	32%
L'emploi	26%	24%	29%	44%	36%	27%	26%	15%	26%	31%	24%	32%	24%
Les inégalités sociales	25%	26%	24%	40%	23%	25%	20%	26%	24%	23%	28%	30%	23%
La lutte contre le terrorisme	21%	20%	23%	19%	13%	15%	23%	31%	16%	20%	26%	22%	21%
Le logement	20%	17%	23%	29%	30%	19%	19%	13%	19%	23%	19%	26%	17%
La dette et les déficits	19%	22%	17%	7%	12%	10%	23%	34%	18%	14%	24%	14%	22%
La corruption, les affaires	15%	15%	15%	6%	14%	11%	17%	19%	10%	17%	17%	13%	15%
La fiscalité	15%	16%	13%	13%	15%	10%	15%	18%	14%	11%	17%	13%	15%
Le rôle de la France dans le monde	8%	10%	6%	2%	7%	7%	8%	12%	8%	6%	10%	8%	8%
La construction européenne	6%	9%	4%	3%	5%	4%	5%	12%	5%	4%	9%	7%	6%
La mondialisation	6%	7%	5%	6%	5%	6%	6%	7%	6%	6%	6%	6%	6%
Aucun de ceux-là	2%	2%	2%	3%	1%	2%	4%	-	3%	3%	1%	1%	2%



Les enjeux les plus importants pour les Français



1011 personnes

Q. Parmi les enjeux suivants, lesquels comptent le plus pour vous aujourd'hui ?

Plusieurs réponses possibles – Total supérieur à 100%

	% Total	Proximité partisane						
		LFI et PCF	Parti socialiste	Europe écologie - Les Verts*	Majorité présidentielle	Les Républicains	Rassemblement national	Aucune
Le pouvoir d'achat	61%	67%	70%	51%	56%	62%	71%	61%
La sécurité	49%	36%	38%	27%	53%	73%	62%	47%
La protection sociale (santé, retraites, etc.)	42%	46%	57%	38%	46%	43%	33%	40%
L'environnement	38%	41%	47%	79%	40%	34%	23%	38%
L'immigration	36%	12%	23%	7%	33%	59%	73%	28%
L'éducation et la formation	31%	33%	34%	43%	41%	28%	28%	26%
L'emploi	26%	37%	34%	18%	26%	24%	21%	28%
Les inégalités sociales	25%	43%	38%	37%	19%	17%	14%	23%
La lutte contre le terrorisme	21%	18%	20%	2%	28%	33%	31%	17%
Le logement	20%	26%	34%	23%	16%	10%	15%	22%
La dette et les déficits	19%	6%	14%	16%	35%	32%	20%	17%
La corruption, les affaires	15%	21%	11%	9%	12%	6%	17%	15%
La fiscalité	15%	14%	14%	1%	12%	27%	17%	12%
Le rôle de la France dans le monde	8%	2%	4%	6%	22%	17%	5%	6%
La construction européenne	6%	2%	6%	16%	16%	7%	2%	5%
La mondialisation	6%	3%	4%	12%	5%	11%	5%	4%
Aucun de ceux-là	2%	1%	-	-	1%	-	1%	4%



Les enjeux les plus importants pour les Français



1011 personnes

Q. Parmi les enjeux suivants, lesquels comptent le plus pour vous aujourd'hui ?

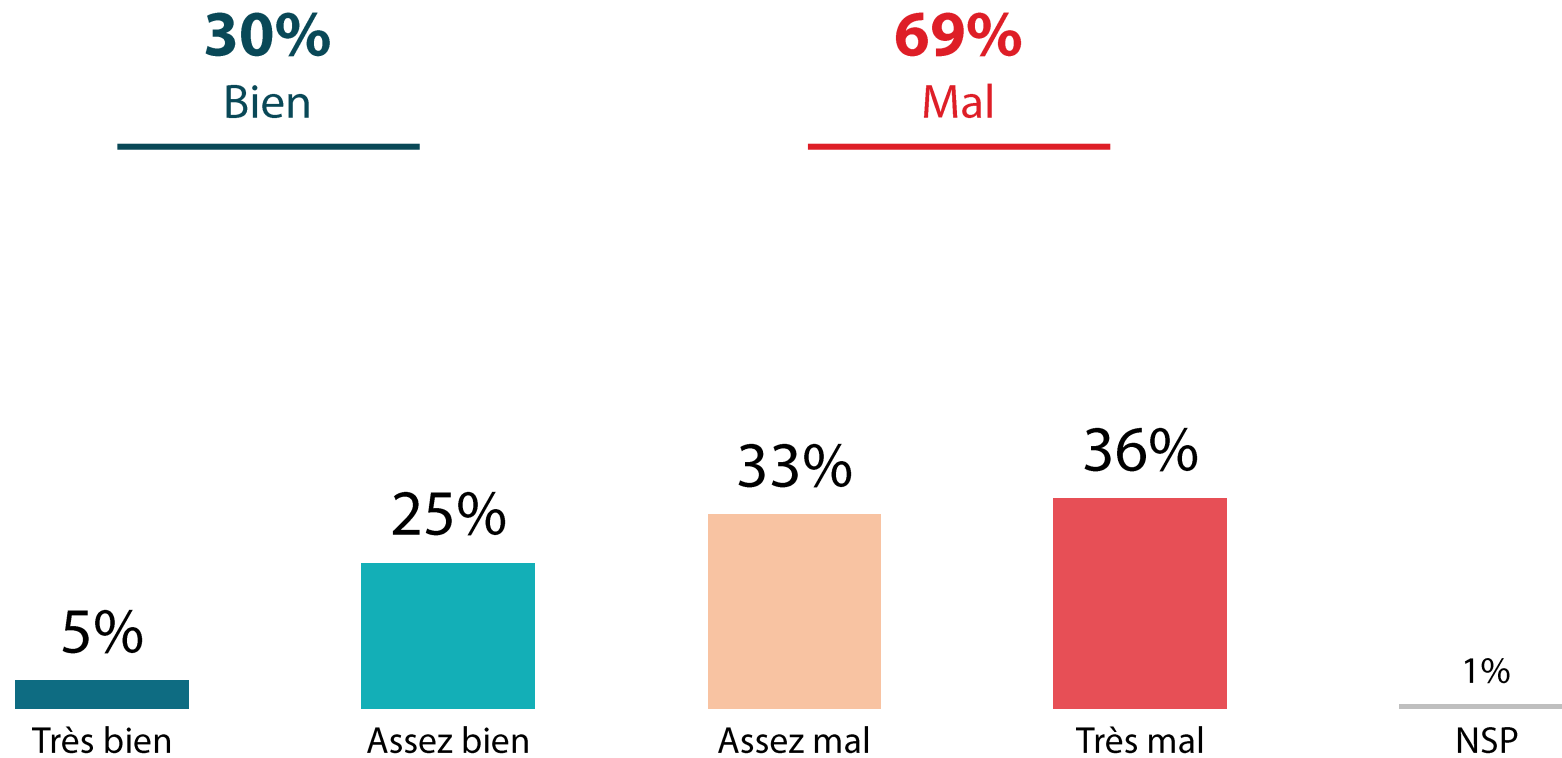
Plusieurs réponses possibles – Total supérieur à 100%

	Vote au premier tour de la présidentielle 2022							
	% Total	Jean-Luc Mélenchon	Yannick Jadot*	Emmanuel Macron	Valérie Pécresse	Eric Zemmour*	Marine Le Pen	Abstention/Blanc/ Nul/NSP
Le pouvoir d'achat	61%	61%	51%	60%	66%	43%	66%	63%
La sécurité	49%	28%	36%	51%	57%	70%	56%	53%
La protection sociale (santé, retraites, etc.)	42%	50%	43%	43%	37%	31%	38%	39%
L'environnement	38%	50%	77%	47%	25%	19%	23%	35%
L'immigration	36%	14%	7%	30%	51%	80%	60%	32%
L'éducation et la formation	31%	35%	48%	36%	42%	30%	24%	26%
L'emploi	26%	34%	8%	26%	18%	14%	21%	30%
Les inégalités sociales	25%	47%	40%	20%	14%	10%	15%	25%
La lutte contre le terrorisme	21%	16%	5%	24%	39%	38%	25%	18%
Le logement	20%	28%	13%	17%	13%	15%	15%	23%
La dette et les déficits	19%	8%	18%	33%	48%	13%	16%	17%
La corruption, les affaires	15%	20%	6%	9%	10%	18%	17%	16%
La fiscalité	15%	9%	1%	14%	31%	21%	13%	14%
Le rôle de la France dans le monde	8%	2%	6%	19%	17%	9%	4%	5%
La construction européenne	6%	5%	20%	14%	14%	6%	1%	4%
La mondialisation	6%	6%	14%	6%	2%	13%	4%	6%
Aucun de ceux-là	2%	2%	-	1%	-	-	2%	4%

“ L’opinion vis-à-vis de la gestion des émeutes par l’exécutif



Q. Estimez-vous que le président de la République et son gouvernement a bien ou mal géré les émeutes qui ont lieu depuis la mort de Nahel M. à Nanterre ?



“ L’opinion vis-à-vis de la gestion des émeutes par l’exécutif



Q. Estimez-vous que le président de la République et son gouvernement a bien ou mal géré les émeutes qui ont lieu depuis la mort de Nahel M. à Nanterre ?

	% Total	Sexe		Age					Statut			Habite dans une ville avec un QPV*	
		Homme	Femme	18-24 ans	25-34 ans	35-49 ans	50-64 ans	65 ans et plus	CSP +	CSP -	Inactif	Oui	Non
Sous-total Bien	30%	33%	27%	25%	31%	28%	27%	36%	34%	26%	30%	29%	31%
Très bien	5%	6%	4%	2%	7%	4%	3%	8%	4%	5%	6%	5%	5%
Assez bien	25%	27%	23%	23%	24%	24%	24%	28%	30%	21%	24%	24%	26%
Sous-total Mal	69%	66%	72%	75%	68%	72%	72%	63%	66%	73%	69%	70%	69%
Assez mal	33%	32%	34%	35%	30%	35%	35%	31%	34%	33%	32%	31%	34%
Très mal	36%	34%	38%	40%	38%	37%	37%	32%	32%	40%	37%	39%	35%

“ L’opinion vis-à-vis de la gestion des émeutes par l’exécutif



Q. Estimez-vous que le président de la République et son gouvernement a bien ou mal géré les émeutes qui ont lieu depuis la mort de Nahel M. à Nanterre ?

	% Total	Proximité partisane						
		LFI et PCF	Parti socialiste	Europe écologie - Les Verts*	Majorité présidentielle	Les Républicains	Rassemblement national	Aucune
Sous-total Bien	30%	18%	34%	39%	68%	46%	14%	25%
Très bien	5%	2%	7%	-	16%	4%	1%	3%
Assez bien	25%	16%	27%	39%	52%	42%	13%	22%
Sous-total Mal	69%	81%	66%	61%	32%	54%	86%	74%
Assez mal	33%	33%	36%	52%	24%	44%	24%	39%
Très mal	36%	48%	30%	9%	8%	10%	62%	35%

“ L’opinion vis-à-vis de la gestion des émeutes par l’exécutif



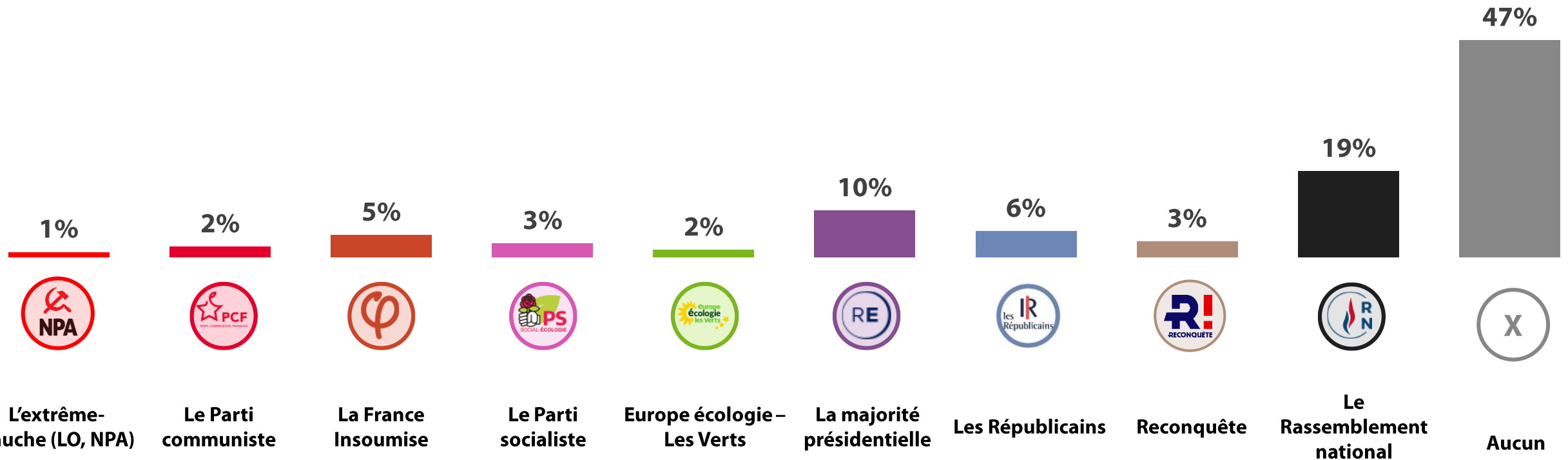
Q. Estimez-vous que le président de la République et son gouvernement a bien ou mal géré les émeutes qui ont lieu depuis la mort de Nahel M. à Nanterre ?

		Vote au premier tour de la présidentielle 2022						
	% Total	Jean-Luc Mélenchon	Yannick Jadot*	Emmanuel Macron	Valérie Pécresse	Eric Zemmour*	Marine Le Pen	Abstention/Blanc/ Nul/NSP
Sous-total Bien	30%	23%	24%	65%	36%	10%	12%	26%
Très bien	5%	3%	-	13%	6%	-	2%	3%
Assez bien	25%	20%	24%	52%	30%	10%	10%	23%
Sous-total Mal	69%	77%	76%	35%	64%	90%	88%	72%
Assez mal	33%	38%	54%	28%	44%	19%	32%	34%
Très mal	36%	39%	22%	7%	20%	71%	56%	38%

“ Le parti politique ayant eu les mots les plus justes



Q. Au sujet des émeutes qui ont lieu depuis la mort de Nahel M. à Nanterre, quel courant politique a selon vous... ?
...eu les mots les plus justes



“ Le parti politique ayant eu les mots les plus justes



Q. Au sujet des émeutes qui ont lieu depuis la mort de Nahel M. à Nanterre, quel courant politique a selon vous... ?

...eu les mots les plus justes

	% Total	Sexe		Age					Statut			Habite dans une ville avec un QPV*	
		Homme	Femme	18-24 ans	25-34 ans	35-49 ans	50-64 ans	65 ans et plus	CSP +	CSP -	Inactif	Oui	Non
L'extrême-gauche (LO, NPA)	1%	1%	2%	2%	5%	-	-	-	1%	1%	1%	2%	1%
Le Parti communiste	2%	2%	2%	2%	3%	1%	2%	5%	1%	2%	4%	3%	2%
La France insoumise	5%	5%	5%	8%	12%	4%	2%	3%	6%	5%	3%	5%	5%
Le Parti socialiste	3%	4%	2%	6%	3%	4%	3%	-	5%	2%	2%	4%	2%
Europe écologie - Les Verts	2%	2%	1%	5%	3%	1%	1%	-	3%	1%	1%	3%	1%
La majorité présidentielle	10%	13%	7%	3%	7%	9%	8%	19%	12%	6%	12%	8%	11%
Les Républicains	6%	7%	5%	8%	5%	4%	2%	10%	4%	3%	9%	6%	5%
Reconquête	3%	5%	2%	-	3%	3%	5%	5%	2%	4%	4%	3%	4%
Le Rassemblement national	19%	22%	16%	14%	16%	18%	21%	20%	18%	22%	17%	14%	21%
Aucun	47%	37%	56%	48%	42%	53%	55%	37%	47%	51%	45%	48%	47%



Le parti politique ayant eu les mots les plus justes



Q. Au sujet des émeutes qui ont lieu depuis la mort de Nahel M. à Nanterre, quel courant politique a selon vous... ?

...eu les mots les plus justes

	% Total	Proximité partisane						
		LFI et PCF	Parti socialiste	Europe écologie - Les Verts*	Majorité présidentielle	Les Républicains	Rassemblement national	Aucune
L'extrême-gauche (LO, NPA)	1%	6%	2%	-	-	-	-	1%
Le Parti communiste	2%	11%	-	3%	3%	-	1%	2%
La France insoumise	5%	31%	5%	-	1%	-	-	2%
Le Parti socialiste	3%	1%	26%	7%	1%	-	1%	1%
Europe écologie - Les Verts	2%	1%	1%	18%	3%	-	-	-
La majorité présidentielle	10%	8%	5%	16%	47%	9%	2%	4%
Les Républicains	6%	2%	2%	-	11%	47%	2%	3%
Reconquête	3%	-	-	-	1%	2%	4%	1%
Le Rassemblement national	19%	3%	5%	6%	4%	19%	72%	8%
Aucun	47%	35%	54%	50%	29%	22%	18%	74%



Le parti politique ayant eu les mots les plus justes



Q. Au sujet des émeutes qui ont lieu depuis la mort de Nahel M. à Nanterre, quel courant politique a selon vous... ?

...eu les mots les plus justes

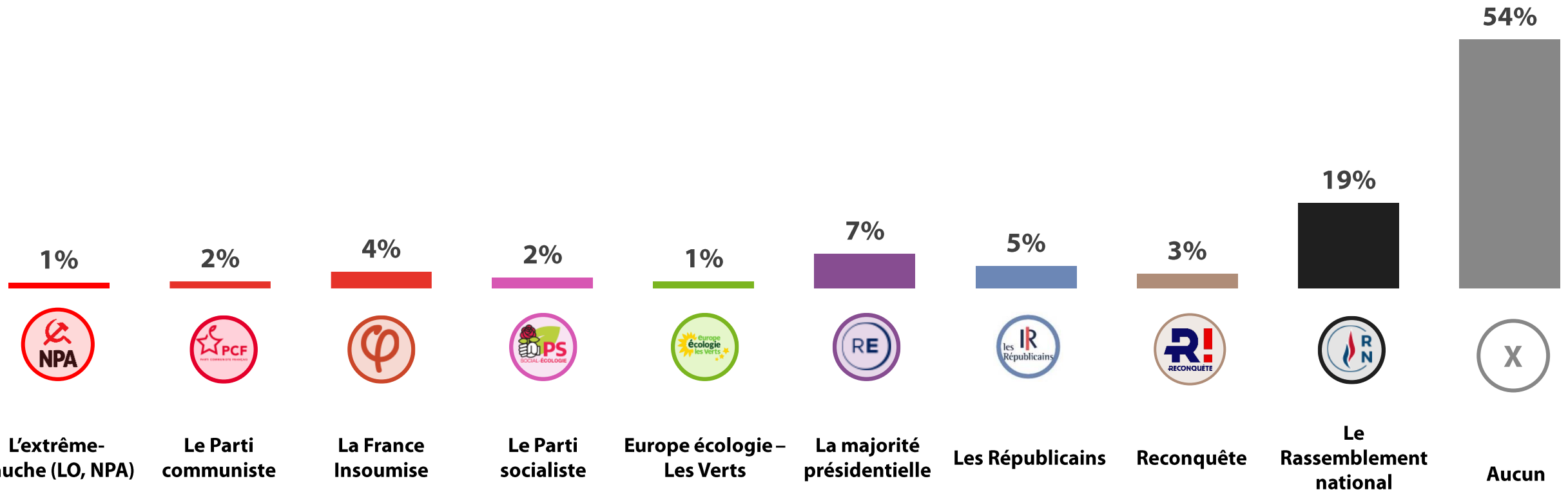
	% Total	Vote au premier tour de la présidentielle 2022						
		Jean-Luc Mélenchon	Yannick Jadot*	Emmanuel Macron	Valérie Pécresse	Eric Zemmour*	Marine Le Pen	Abstention/Blanc/Nul/NSP
L'extrême-gauche (LO, NPA)	1%	7%	-	-	-	-	-	-
Le Parti communiste	2%	5%	-	2%	-	-	1%	2%
La France insoumise	5%	19%	-	1%	2%	4%	-	3%
Le Parti socialiste	3%	6%	3%	3%	2%	-	1%	2%
Europe écologie - Les Verts	2%	2%	12%	2%	-	-	-	1%
La majorité présidentielle	10%	4%	9%	36%	11%	-	3%	4%
Les Républicains	6%	2%	2%	10%	34%	7%	3%	5%
Reconquête	3%	1%	-	1%	-	42%	5%	1%
Le Rassemblement national	19%	4%	2%	7%	17%	33%	54%	16%
Aucun	47%	47%	72%	36%	34%	14%	32%	63%

Le parti politique ayant proposé les meilleures solutions pour éviter que cela ne se reproduise



Q. Au sujet des émeutes qui ont lieu depuis la mort de Nahel M. à Nanterre, quel courant politique a selon vous... ?

...proposé les meilleures solutions pour éviter que cela ne se reproduise



NSP : 2%

Le parti politique ayant proposé les meilleures solutions pour éviter que cela ne se reproduise



Q. Au sujet des émeutes qui ont lieu depuis la mort de Nahel M. à Nanterre, quel courant politique a selon vous... ?

...proposé les meilleures solutions pour éviter que cela ne se reproduise

	% Total	Sexe		Age					Statut			Habite dans une ville avec un QPV*	
		Homme	Femme	18-24 ans	25-34 ans	35-49 ans	50-64 ans	65 ans et plus	CSP +	CSP -	Inactif	Oui	Non
L'extrême-gauche (LO, NPA)	1%	1%	1%	2%	5%	1%	-	1%	1%	2%	1%	2%	1%
Le Parti communiste	2%	2%	1%	1%	3%	1%	1%	2%	2%	2%	1%	2%	1%
La France insoumise	4%	4%	4%	5%	7%	5%	1%	3%	5%	3%	3%	4%	4%
Le Parti socialiste	2%	3%	1%	1%	2%	4%	4%	-	4%	3%	1%	3%	2%
Europe écologie - Les Verts	1%	2%	1%	2%	3%	2%	-	1%	2%	1%	1%	2%	1%
La majorité présidentielle	7%	9%	6%	8%	7%	3%	6%	12%	5%	5%	11%	8%	7%
Les Républicains	5%	6%	3%	6%	3%	3%	3%	8%	4%	3%	6%	6%	4%
Reconquête	3%	4%	3%	3%	3%	3%	3%	3%	3%	3%	3%	3%	3%
Le Rassemblement national	19%	21%	16%	13%	19%	17%	22%	19%	19%	21%	17%	14%	21%
Aucun	54%	46%	62%	55%	47%	59%	58%	50%	54%	54%	55%	52%	55%

Le parti politique ayant proposé les meilleures solutions pour éviter que cela ne se reproduise



Q. Au sujet des émeutes qui ont lieu depuis la mort de Nahel M. à Nanterre, quel courant politique a selon vous... ?

...proposé les meilleures solutions pour éviter que cela ne se reproduise

	% Total	Proximité partisane						
		LFI et PCF	Parti socialiste	Europe écologie - Les Verts*	Majorité présidentielle	Les Républicains	Rassemblement national	Aucune
L'extrême-gauche (LO, NPA)	1%	5%	2%	-	-	-	1%	1%
Le Parti communiste	2%	6%	4%	3%	2%	-	-	-
La France insoumise	4%	22%	4%	2%	1%	-	-	2%
Le Parti socialiste	2%	4%	22%	4%	1%	2%	-	-
Europe écologie - Les Verts	1%	5%	-	21%	-	-	-	-
La majorité présidentielle	7%	-	4%	3%	39%	6%	2%	5%
Les Républicains	5%	1%	-	1%	10%	35%	2%	3%
Reconquête	3%	-	-	2%	4%	3%	3%	-
Le Rassemblement national	19%	6%	5%	10%	3%	21%	71%	8%
Aucun	54%	49%	59%	54%	40%	32%	21%	78%

Le parti politique ayant proposé les meilleures solutions pour éviter que cela ne se reproduise



1011 personnes

Q. Au sujet des émeutes qui ont lieu depuis la mort de Nahel M. à Nanterre, quel courant politique a selon vous... ?

...proposé les meilleures solutions pour éviter que cela ne se reproduise

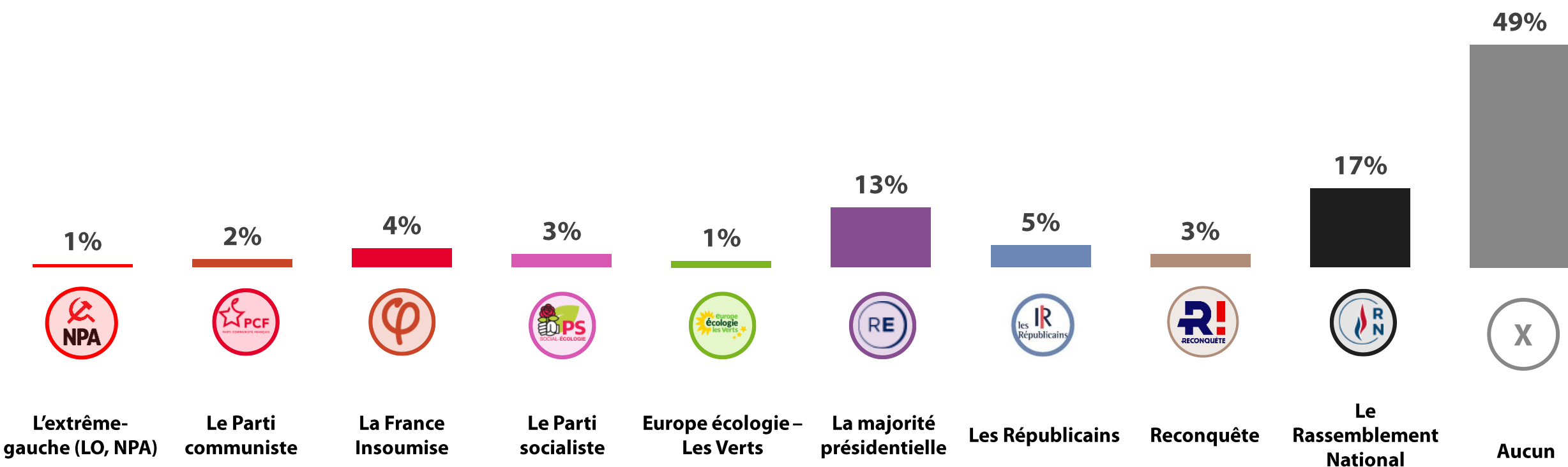
	Vote au premier tour de la présidentielle 2022							
	% Total	Jean-Luc Mélenchon	Yannick Jadot*	Emmanuel Macron	Valérie Pécresse	Eric Zemmour*	Marine Le Pen	Abstention/Blanc/Nul/NSP
L'extrême-gauche (LO, NPA)	1%	6%	-	-	-	2%	-	-
Le Parti communiste	2%	7%	-	1%	-	-	-	-
La France insoumise	4%	16%	3%	1%	-	-	-	2%
Le Parti socialiste	2%	3%	-	5%	2%	-	-	1%
Europe écologie - Les Verts	1%	2%	18%	2%	-	-	-	-
Majorité présidentielle	7%	1%	-	27%	8%	-	2%	5%
Les Républicains	5%	1%	-	10%	34%	6%	2%	3%
Reconquête	3%	1%	2%	-	-	36%	4%	1%
Le Rassemblement national	19%	4%	-	8%	11%	32%	54%	16%
Aucun	54%	56%	77%	45%	45%	24%	37%	69%

Le parti politique ayant fait le plus preuve d'un esprit de responsabilité

1011 personnes

Q. Au sujet des émeutes qui ont lieu depuis la mort de Nahel M. à Nanterre, quel courant politique a selon vous... ?

...fait preuve d'un esprit de responsabilité



Le parti politique ayant fait le plus preuve d'un esprit de responsabilité



1011 personnes

Q. Au sujet des émeutes qui ont lieu depuis la mort de Nahel M. à Nanterre, quel courant politique a selon vous... ?

...fait preuve d'un esprit de responsabilité

	% Total	Sexe		Age					Statut			Habite dans une ville avec un QPV*	
		Homme	Femme	18-24 ans	25-34 ans	35-49 ans	50-64 ans	65 ans et plus	CSP +	CSP -	Inactif	Oui	Non
L'extrême-gauche (LO, NPA)	1%	1%	-	2%	3%	-	-	-	1%	1%	1%	2%	-
Le Parti communiste	2%	2%	1%	2%	2%	2%	1%	3%	2%	2%	2%	1%	2%
La France insoumise	4%	4%	5%	5%	11%	4%	2%	3%	5%	4%	3%	4%	4%
Le Parti socialiste	3%	4%	2%	5%	4%	4%	2%	1%	5%	3%	2%	4%	2%
Europe écologie - Les Verts	1%	1%	2%	4%	2%	1%	1%	-	3%	1%	1%	2%	1%
La majorité présidentielle	13%	17%	9%	7%	8%	10%	12%	22%	13%	7%	17%	14%	13%
Les Républicains	5%	7%	3%	6%	3%	4%	3%	8%	4%	3%	6%	5%	5%
Reconquête	3%	4%	2%	-	3%	3%	3%	4%	2%	4%	3%	4%	3%
Le Rassemblement national	17%	19%	16%	14%	16%	16%	20%	19%	17%	18%	17%	14%	19%
Aucun	49%	40%	58%	51%	45%	55%	55%	39%	47%	55%	46%	46%	50%

Le parti politique ayant fait le plus preuve d'un esprit de responsabilité



1011 personnes

Q. Au sujet des émeutes qui ont lieu depuis la mort de Nahel M. à Nanterre, quel courant politique a selon vous... ?

...fait preuve d'un esprit de responsabilité

	% Total	Proximité partisane						
		LFI et PCF	Parti socialiste	Europe écologie - Les Verts*	Majorité présidentielle	Les Républicains	Rassemblement national	Aucune
L'extrême-gauche (LO, NPA)	1%	2%	-	-	-	-	-	-
Le Parti communiste	2%	10%	2%	1%	2%	-	-	-
La France insoumise	4%	25%	4%	2%	1%	-	1%	2%
Le Parti socialiste	3%	9%	21%	2%	2%	2%	-	1%
Europe écologie - Les Verts	1%	1%	4%	21%	3%	-	-	-
La majorité présidentielle	13%	5%	11%	16%	58%	8%	2%	8%
Les Républicains	5%	-	2%	-	6%	43%	2%	2%
Reconquête	3%	-	-	-	1%	-	1%	1%
Le Rassemblement national	17%	4%	5%	4%	3%	17%	70%	8%
Aucun	49%	41%	51%	51%	24%	30%	24%	75%

Le parti politique ayant fait le plus preuve d'un esprit de responsabilité



Q. Au sujet des émeutes qui ont lieu depuis la mort de Nahel M. à Nanterre, quel courant politique a selon vous... ?

...fait preuve d'un esprit de responsabilité

	Vote au premier tour de la présidentielle 2022							
	% Total	Jean-Luc Mélenchon	Yannick Jadot*	Emmanuel Macron	Valérie Pécresse	Eric Zemmour*	Marine Le Pen	Abstention/Blanc/Nul/NSP
L'extrême-gauche (LO, NPA)	1%	5%	-	-	-	-	-	-
Le Parti communiste	2%	4%	-	2%	-	-	-	-
La France insoumise	4%	19%	3%	1%	-	4%	1%	1%
Le Parti socialiste	3%	7%	-	3%	2%	-	1%	2%
Europe écologie - Les Verts	1%	2%	15%	3%	-	2%	-	-
La majorité présidentielle	13%	5%	6%	44%	18%	-	3%	8%
Les Républicains	5%	1%	-	7%	28%	7%	3%	4%
Reconquête	3%	1%	-	1%	-	39%	2%	1%
Le Rassemblement national	17%	3%	-	6%	9%	32%	52%	16%
Aucun	49%	50%	73%	32%	43%	16%	37%	66%

L'opinion vis-à-vis de la gestion des émeutes par les partis politiques - *Récapitulatif*



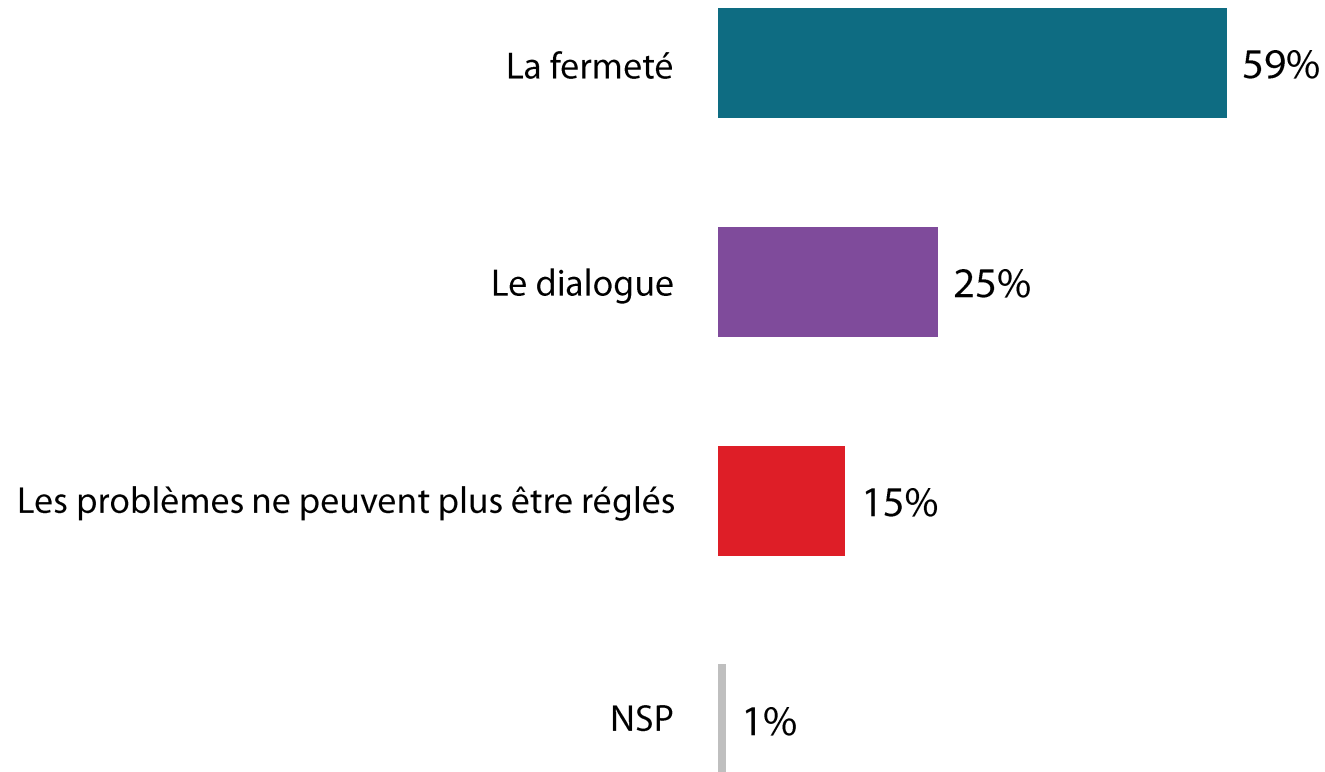
Q. Au sujet des émeutes qui ont lieu depuis la mort de Nahel M. à Nanterre, quel courant politique a selon vous... ?

	...eu les mots les plus justes	...proposé les meilleures solutions pour éviter que cela ne se reproduise	...fait preuve d'un esprit de responsabilité
L'extrême-gauche (LO, NPA)	1%	1%	1%
Le Parti communiste	2%	2%	2%
La France insoumise	5%	4%	4%
Le Parti socialiste	3%	2%	3%
Europe écologie - Les Verts	2%	1%	1%
Majorité présidentielle	10%	7%	13%
Les Républicains	6%	5%	5%
Reconquête	3%	3%	3%
Le Rassemblement national	19%	19%	17%
Aucun	47%	54%	49%

“ La solution pour régler les problèmes que connaissent les banlieues



Q. Pour régler les problèmes que connaissent les banlieues, la solution pour les pouvoirs publics est-elle plutôt... ?



“ La solution pour régler les problèmes que connaissent les banlieues



Q. Pour régler les problèmes que connaissent les banlieues, la solution pour les pouvoirs publics est-elle plutôt... ?

	% Total	Sexe		Age					Statut			Habite dans une ville avec un QPV*	
		Homme	Femme	18-24 ans	25-34 ans	35-49 ans	50-64 ans	65 ans et plus	CSP +	CSP -	Inactif	Oui	Non
La fermeté	59%	59%	59%	50%	47%	55%	66%	67%	56%	60%	61%	54%	61%
Le dialogue	25%	25%	25%	38%	39%	26%	19%	18%	28%	26%	23%	28%	24%
Les problèmes ne peuvent plus être réglés	15%	15%	15%	12%	12%	19%	15%	14%	16%	13%	15%	18%	14%

La solution pour régler les problèmes que connaissent les banlieues



Q. Pour régler les problèmes que connaissent les banlieues, la solution pour les pouvoirs publics est-elle plutôt... ?

	% Total	Proximité partisane						
		LFI et PCF	Parti socialiste	Europe écologie - Les Verts*	Majorité présidentielle	Les Républicains	Rassemblement national	Aucune
La fermeté	59%	36%	49%	36%	78%	81%	80%	54%
Le dialogue	25%	53%	32%	56%	15%	7%	10%	24%
Les problèmes ne peuvent plus être réglés	15%	10%	17%	8%	7%	12%	10%	22%

“ La solution pour régler les problèmes que connaissent les banlieues



Q. Pour régler les problèmes que connaissent les banlieues, la solution pour les pouvoirs publics est-elle plutôt... ?

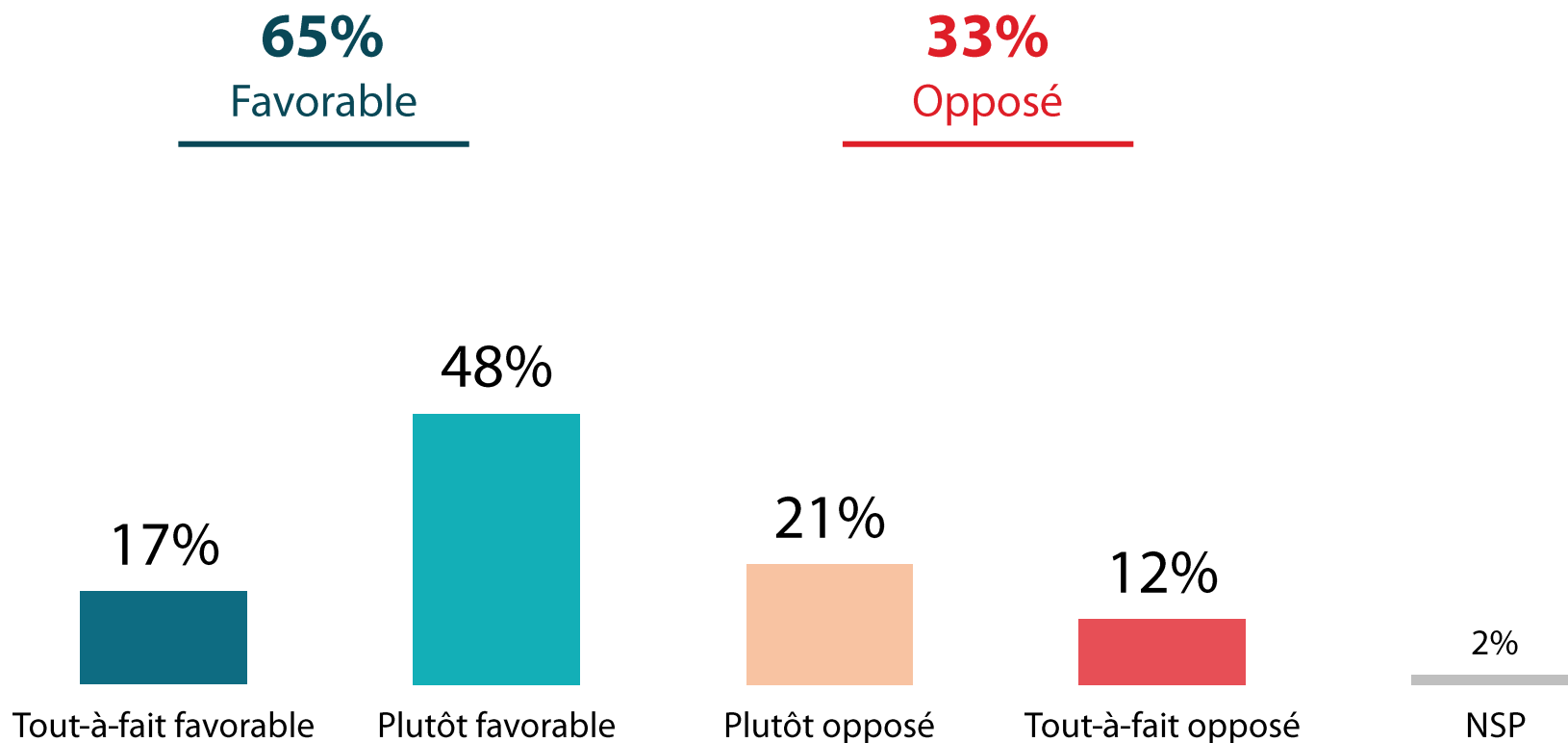
		Vote au premier tour de la présidentielle 2022						
	% Total	Jean-Luc Mélenchon	Yannick Jadot*	Emmanuel Macron	Valérie Pécresse	Eric Zemmour*	Marine Le Pen	Abstention/Blanc/Nul/NSP
La fermeté	59%	34%	37%	64%	78%	70%	83%	54%
Le dialogue	25%	52%	44%	22%	5%	15%	9%	26%
Les problèmes ne peuvent plus être réglés	15%	11%	19%	14%	17%	13%	8%	19%



L'adhésion à la formation d'un gouvernement d'union nationale pour régler les problèmes que connaissent les banlieues



Q. Pour régler les problèmes que connaissent les banlieues, seriez-vous favorable ou opposé à la formation d'un gouvernement d'union nationale réunissant tous les partis politiques ?





L'adhésion à la formation d'un gouvernement d'union nationale pour régler les problèmes que connaissent les banlieues



Q. Pour régler les problèmes que connaissent les banlieues, seriez-vous favorable ou opposé à la formation d'un gouvernement d'union nationale réunissant tous les partis politiques ?

	% Total	Sexe		Age					Statut			Habite dans une ville avec un QPV*	
		Homme	Femme	18-24 ans	25-34 ans	35-49 ans	50-64 ans	65 ans et plus	CSP +	CSP -	Inactif	Oui	Non
Sous-total Favorable	65%	60%	69%	65%	61%	73%	65%	60%	62%	72%	63%	66%	64%
Tout-à-fait favorable	17%	16%	17%	13%	15%	20%	15%	18%	14%	18%	18%	18%	16%
Plutôt favorable	48%	44%	52%	52%	46%	53%	50%	42%	48%	54%	45%	48%	48%
Sous-total Opposé	33%	38%	29%	29%	37%	27%	33%	39%	37%	25%	35%	31%	35%
Plutôt opposé	21%	22%	21%	24%	29%	17%	18%	24%	22%	16%	24%	23%	21%
Tout-à-fait opposé	12%	16%	8%	5%	8%	10%	15%	15%	15%	9%	11%	8%	14%



L'adhésion à la formation d'un gouvernement d'union nationale pour régler les problèmes que connaissent les banlieues



Q. Pour régler les problèmes que connaissent les banlieues, seriez-vous favorable ou opposé à la formation d'un gouvernement d'union nationale réunissant tous les partis politiques ?

	% Total	Proximité partisane						
		LFI et PCF	Parti socialiste	Europe écologie - Les Verts*	Majorité présidentielle	Les Républicains	Rassemblement national	Aucune
Sous-total Favorable	65%	74%	57%	77%	57%	60%	68%	64%
Tout-à-fait favorable	17%	24%	19%	13%	13%	5%	16%	15%
Plutôt favorable	48%	50%	38%	64%	44%	55%	52%	49%
Sous-total Opposé	33%	26%	42%	23%	42%	40%	32%	32%
Plutôt opposé	21%	16%	34%	18%	31%	32%	18%	19%
Tout-à-fait opposé	12%	10%	8%	5%	11%	8%	14%	13%



L'adhésion à la formation d'un gouvernement d'union nationale pour régler les problèmes que connaissent les banlieues



Q. Pour régler les problèmes que connaissent les banlieues, seriez-vous favorable ou opposé à la formation d'un gouvernement d'union nationale réunissant tous les partis politiques ?

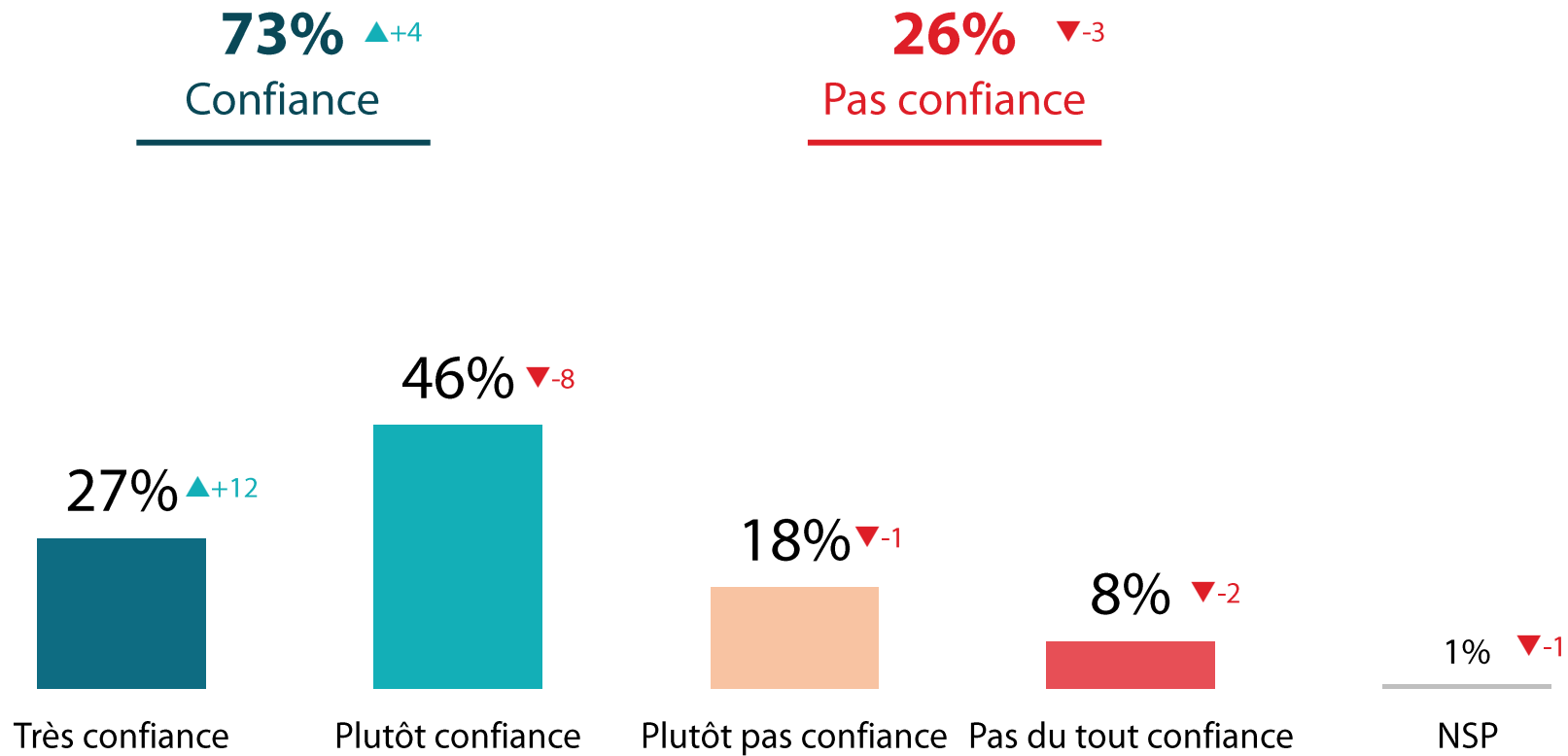
		Vote au premier tour de la présidentielle 2022						
	% Total	Jean-Luc Mélenchon	Yannick Jadot*	Emmanuel Macron	Valérie Pécresse	Eric Zemmour*	Marine Le Pen	Abstention/Blanc/Nul/NSP
Sous-total Favorable	65%	73%	73%	56%	65%	52%	69%	66%
Tout-à-fait favorable	17%	24%	14%	14%	5%	16%	15%	17%
Plutôt favorable	48%	49%	59%	42%	60%	36%	54%	49%
Sous-total Opposé	33%	26%	27%	43%	35%	48%	30%	30%
Plutôt opposé	21%	17%	17%	32%	27%	30%	18%	18%
Tout-à-fait opposé	12%	9%	10%	11%	8%	18%	12%	12%



La confiance des Français dans la police



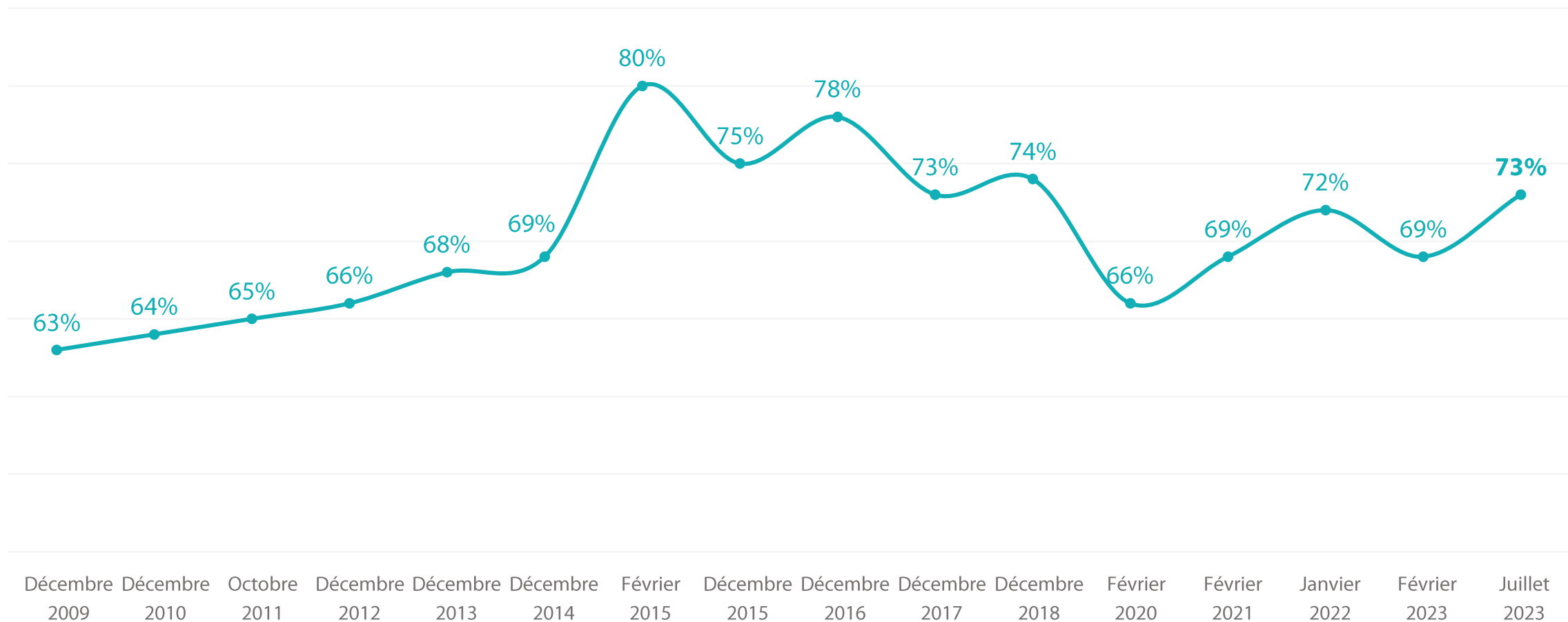
Q. Avez-vous très confiance, plutôt confiance, plutôt pas confiance ou pas confiance du tout dans la police ?





La confiance des Français dans la police

Q. Avez-vous très confiance, plutôt confiance, plutôt pas confiance ou pas confiance du tout dans la police ?





La confiance des Français dans la police



1011 personnes

Q. Avez-vous très confiance, plutôt confiance, plutôt pas confiance ou pas confiance du tout dans la police ?

	% Total	Sexe		Age					Statut			Habite dans une ville avec un QPV*	
		Homme	Femme	18-24 ans	25-34 ans	35-49 ans	50-64 ans	65 ans et plus	CSP +	CSP -	Inactif	Oui	Non
Sous-total Confiance	73%	75%	71%	61%	49%	75%	81%	82%	72%	68%	77%	70%	74%
Très confiance	27%	31%	23%	9%	15%	24%	32%	37%	26%	22%	30%	25%	27%
Plutôt confiance	46%	44%	48%	52%	34%	51%	49%	45%	46%	46%	47%	45%	47%
Sous-total Pas confiance	26%	24%	28%	38%	51%	25%	19%	16%	28%	31%	22%	30%	25%
Plutôt pas confiance	18%	18%	18%	25%	30%	20%	14%	10%	20%	22%	14%	20%	17%
Pas du tout confiance	8%	6%	10%	13%	21%	5%	5%	6%	8%	9%	8%	10%	8%



La confiance des Français dans la police



Q. Avez-vous très confiance, plutôt confiance, plutôt pas confiance ou pas confiance du tout dans la police ?

	% Total	Proximité partisane						
		LFI et PCF	Parti socialiste	Europe écologie - Les Verts*	Majorité présidentielle	Les Républicains	Rassemblement national	Aucune
Sous-total Confiance	73%	42%	78%	64%	93%	98%	83%	67%
Très confiance	27%	4%	16%	13%	40%	53%	47%	18%
Plutôt confiance	46%	38%	62%	51%	53%	45%	36%	49%
Sous-total Pas confiance	26%	57%	21%	36%	7%	2%	17%	32%
Plutôt pas confiance	18%	37%	16%	30%	7%	2%	12%	20%
Pas du tout confiance	8%	20%	5%	6%	-	-	5%	12%



La confiance des Français dans la police



1011 personnes

Q. Avez-vous très confiance, plutôt confiance, plutôt pas confiance ou pas confiance du tout dans la police ?

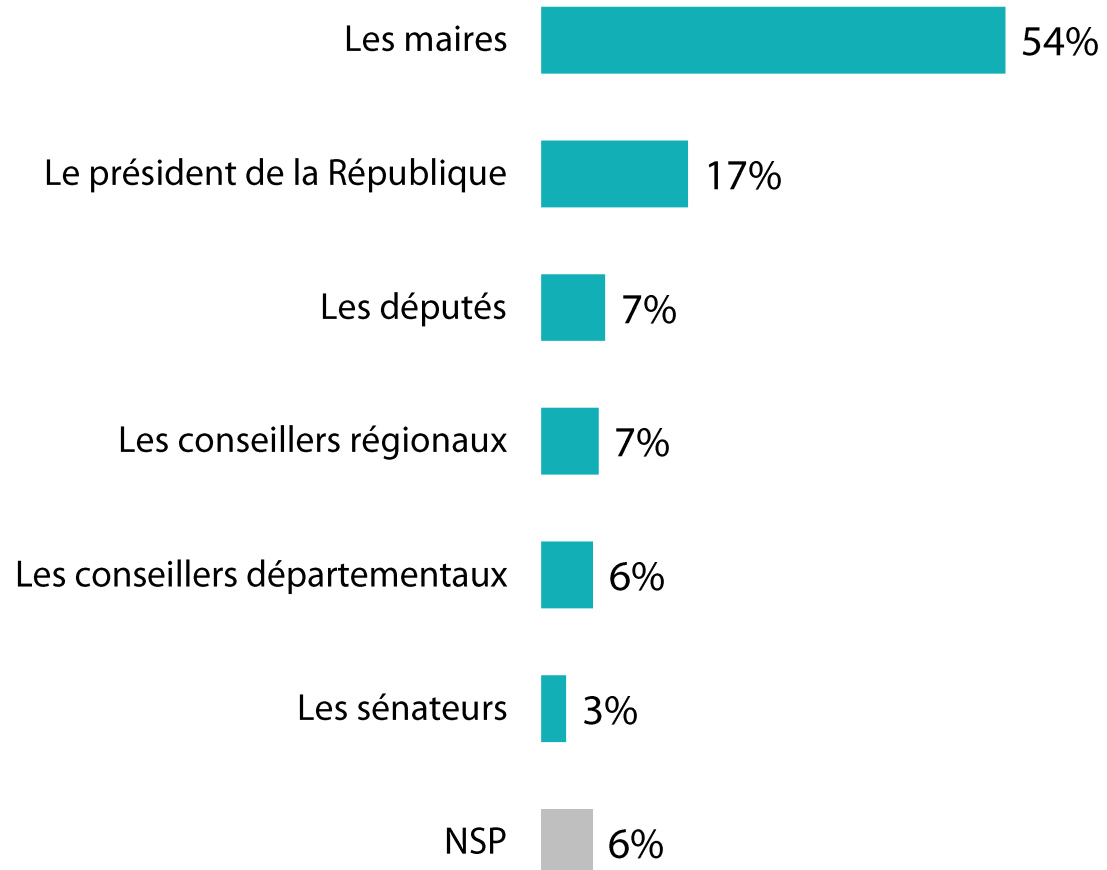
		Vote au premier tour de la présidentielle 2022						
	% Total	Jean-Luc Mélenchon	Yannick Jadot*	Emmanuel Macron	Valérie Pécresse	Eric Zemmour*	Marine Le Pen	Abstention/Blanc/Nul/NSP
Sous-total Confiance	73%	52%	73%	91%	95%	88%	80%	67%
Très confiance	27%	9%	13%	36%	44%	47%	41%	20%
Plutôt confiance	46%	43%	60%	55%	51%	41%	39%	47%
Sous-total Pas confiance	26%	48%	27%	9%	5%	12%	19%	32%
Plutôt pas confiance	18%	31%	15%	9%	5%	10%	14%	21%
Pas du tout confiance	8%	17%	12%	-	-	2%	5%	11%



Les élus en qui les Français ont le plus confiance pour résoudre la crise des banlieues



Q. Parmi ces élus, en qui avez-vous le plus confiance pour résoudre la crise des banlieues ?



Les élus en qui les Français ont le plus confiance pour résoudre la crise des banlieues



Q. Parmi ces élus, en qui avez-vous le plus confiance pour résoudre la crise des banlieues ?

	% Total	Sexe		Age					Statut			Habite dans une ville avec un QPV*	
		Homme	Femme	18-24 ans	25-34 ans	35-49 ans	50-64 ans	65 ans et plus	CSP +	CSP -	Inactif	Oui	Non
Les maires	54%	61%	47%	36%	34%	59%	59%	62%	59%	50%	53%	56%	53%
Le président de la République	17%	15%	19%	20%	22%	15%	15%	17%	14%	19%	18%	13%	19%
Les députés	7%	7%	8%	17%	9%	8%	7%	3%	8%	7%	7%	7%	7%
Les conseillers régionaux	7%	5%	8%	9%	6%	8%	5%	7%	4%	9%	7%	8%	6%
Les conseillers départementaux	6%	4%	8%	5%	12%	4%	7%	4%	5%	8%	6%	8%	5%
Les sénateurs	3%	2%	4%	6%	7%	2%	2%	2%	5%	1%	3%	3%	3%

Les élus en qui les Français ont le plus confiance pour résoudre la crise des banlieues



Q. Parmi ces élus, en qui avez-vous le plus confiance pour résoudre la crise des banlieues ?

	% Total	Proximité partisane						
		LFI et PCF	Parti socialiste	Europe écologie - Les Verts*	Majorité présidentielle	Les Républicains	Rassemblement national	Aucune
Les maires	54%	51%	65%	55%	48%	57%	57%	52%
Le président de la République	17%	16%	15%	7%	30%	20%	22%	15%
Les députés	7%	12%	6%	15%	9%	8%	5%	6%
Les conseillers régionaux	7%	8%	7%	12%	5%	2%	6%	7%
Les conseillers départementaux	6%	4%	4%	4%	6%	5%	7%	7%
Les sénateurs	3%	7%	2%	7%	1%	7%	-	3%



Les élus en qui les Français ont le plus confiance pour résoudre la crise des banlieues



Q. Parmi ces élus, en qui avez-vous le plus confiance pour résoudre la crise des banlieues ?

	% Total	Vote au premier tour de la présidentielle 2022						
		Jean-Luc Mélenchon	Yannick Jadot*	Emmanuel Macron	Valérie Pécresse	Eric Zemmour*	Marine Le Pen	Abstention/Blanc/ Nul/NSP
Les maires	54%	53%	60%	55%	67%	64%	53%	50%
Le président de la République	17%	15%	13%	23%	18%	12%	23%	14%
Les députés	7%	11%	13%	9%	4%	-	5%	8%
Les conseillers régionaux	7%	8%	5%	5%	2%	3%	6%	9%
Les conseillers départementaux	6%	4%	4%	5%	2%	6%	8%	7%
Les sénateurs	3%	4%	3%	2%	4%	2%	2%	2%

WE ARE DIGITAL !

Fondé en 2000 sur cette idée radicalement innovante pour l'époque, OpinionWay a été précurseur dans le renouvellement des pratiques de la profession des études marketing et d'opinion.

Forte d'une croissance continue depuis sa création, l'entreprise n'a eu de cesse de s'ouvrir vers de nouveaux horizons pour mieux adresser toutes les problématiques marketing et sociétales, en intégrant à ses méthodologies le Social Média Intelligence, l'exploitation de la smart data, les dynamiques créatives de co-construction, les approches communautaires et le storytelling.

Aujourd'hui OpinionWay poursuit sa dynamique de croissance en s'implantant géographiquement sur des zones à fort potentiel que sont l'Europe de l'Est et l'Afrique.



RENDRE LE MONDE INTELLIGIBLE POUR AGIR AUJOURD'HUI ET IMAGINER DEMAIN

C'est la mission qui anime les collaborateurs d'OpinionWay et qui fonde la relation qu'ils tissent avec leurs clients.

Le plaisir ressenti à apporter les réponses aux questions qu'ils se posent, à réduire l'incertitude sur les décisions à prendre, à tracker les insights pertinents et à co-construire les solutions d'avenir, nourrit tous les projets sur lesquels ils interviennent.

Cet enthousiasme associé à un véritable goût pour l'innovation et la transmission expliquent que nos clients expriment une haute satisfaction après chaque collaboration - 8,9/10, et un fort taux de recommandation – 3,88/4.

Le plaisir, l'engagement et la stimulation intellectuelle sont les trois mantras de nos interventions.





RESTONS CONNECTÉS !

www.opinion-way.com



Envie d'aller plus loin ?

Recevez chaque semaine nos derniers résultats d'études dans votre boîte mail en vous abonnant à notre

[newsletter !](#)

“*opinionway*”

15 place de la République
75003 Paris

PARIS
BORDEAUX
CASABLANCA
ALGER
VARSOVIE
ABIDJAN

Votre contact

Frédéric Micheau

Directeur général adjoint
Directeur du Pôle opinion

Tel: 01 81 81 83 00

fmicheau@opinion-way.com