

“*opinionway*” pour

**Le Parisien**

## Dans la tête des Français

Octobre 2023



**ESOMAR**<sup>23</sup>  
Corporate





# La méthodologie



# “ La méthodologie de l'enquête



Deux échantillons ont été interrogés par **questionnaire auto-administré en ligne sur système CAWI** (Computer Assisted Web Interview). Les deux échantillons sont représentatifs de la **population française âgée de 18 ans et plus** :



- Un échantillon de **2 021 personnes**, interrogé **du 4 au 11 septembre 2023** sur l'ensemble du questionnaire.
- Un échantillon de **1 008 personnes**, interrogé **les 18 et 19 octobre 2023** sur des questions spécifiques après les attaques du Hamas contre Israël et après l'attentat au lycée Gambetta d'Arras. Les résultats des questions posées à cet échantillon sont signalés par le visuel **Octobre**



Les deux échantillons ont été constitués selon la **méthode des quotas**, au regard des critères de sexe, d'âge, de catégorie socioprofessionnelle, de catégorie d'agglomération et de région de résidence.



OpinionWay a réalisé cette enquête en appliquant les procédures et règles de la **norme ISO 20252**



Les résultats de ce sondage doivent être lus en tenant compte des marges d'incertitude : 1,0 à 2,2 points au plus pour un échantillon de 2 000 répondants, et 1,5 à 3,0 points pour un échantillon de 1000 répondants.



*Toute publication totale ou partielle doit impérativement utiliser la mention complète suivante :*

**« Sondage OpinionWay pour Le Parisien »**

*et aucune reprise de l'enquête ne pourra être dissociée de cet intitulé.*

# “ Le profil de l'échantillon

Population française âgée de 18 ans et plus.

Source : INSEE



	Sexe	%
	Homme	48%
	Femme	52%



	Age	%
	18 à 24 ans	10%
	25 à 34 ans	15%
	35 à 49 ans	24%
	50 à 64 ans	24%
	65 et plus	27%



	Région	%
	Ile-de-France	19%
	Nord-ouest	23%
	Nord-est	22%
	Sud-ouest	11%
	Sud-est	25%



	Activité professionnelle	%
	<b>Catégories socioprofessionnelles supérieures</b>	<b>28%</b>
	Agriculteurs / Artisans / Commerçants / Chefs d'entreprise	4%
	Professions libérales / Cadres	10%
	Professions intermédiaires	15%
	<b>Catégories populaires</b>	<b>29%</b>
	Employés	17%
	Ouvriers	12%
	<b>Inactifs</b>	<b>42%</b>
	Retraités	28%
	Autres inactifs	14%



	Taille d'agglomération	%
	Une commune rurale	21%
	De 2000 à 19 999 habitants	18%
	De 20 000 à 99 999 habitants	14%
	100 000 habitants et plus	30%
	Agglomération parisienne	17%



## **Les résultats**





# 01

## L'état d'esprit des Français



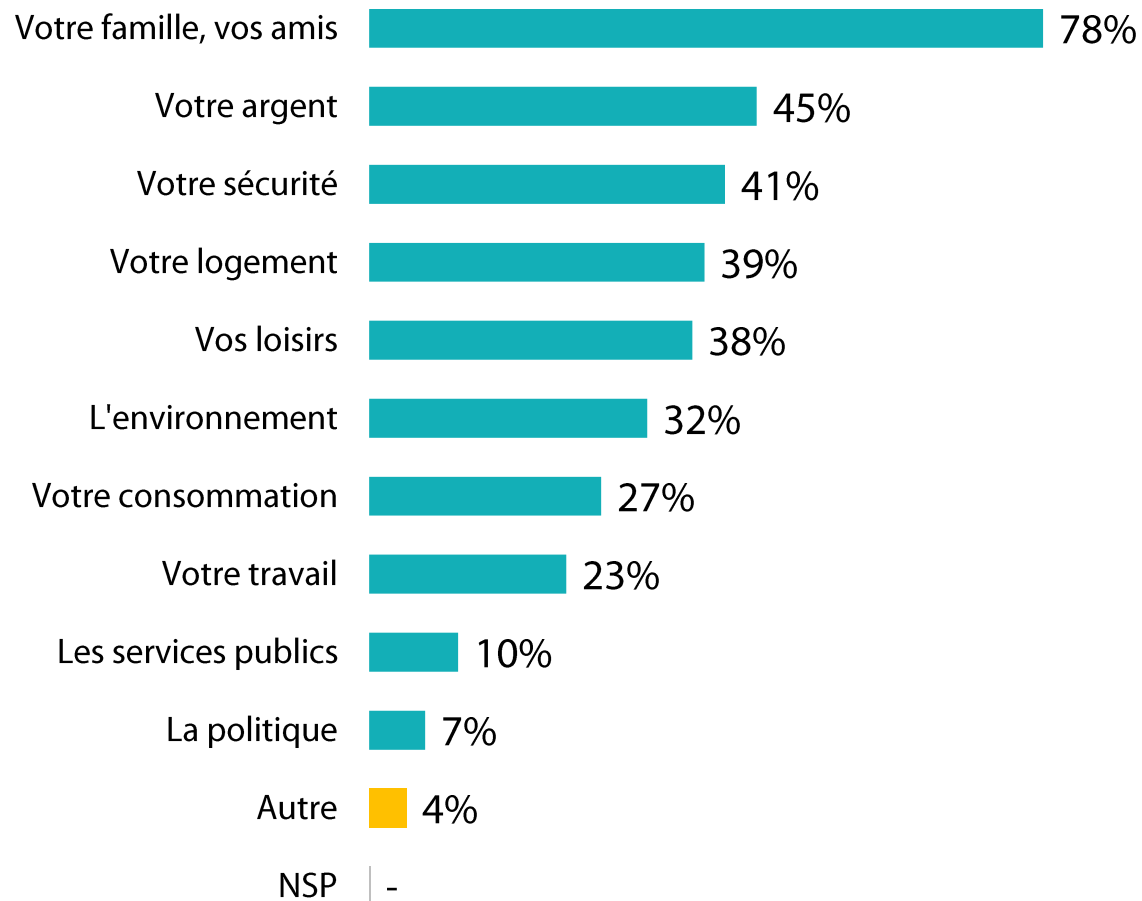


# Les aspects les plus importants de sa vie



Q. Qu'est-ce qui compte le plus pour vous dans la vie aujourd'hui ?

Plusieurs réponses possibles – Total supérieur à 100%





# Le rapport à la mort



Q. Vous arrive-t-il de penser... ?

Aux personnes que vous avez connues et qui sont décédées

A la mort

A la manière dont vous préféreriez partir

Souvent ou parfois

90%

71%

57%

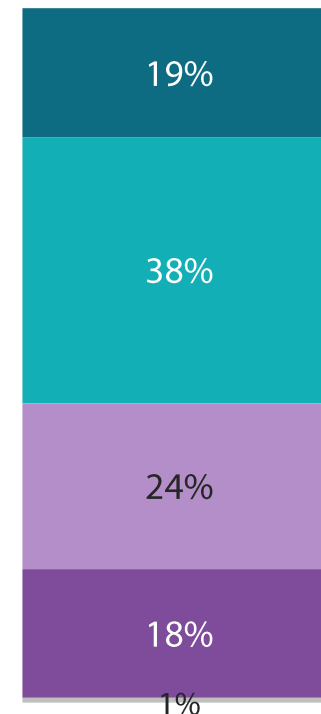
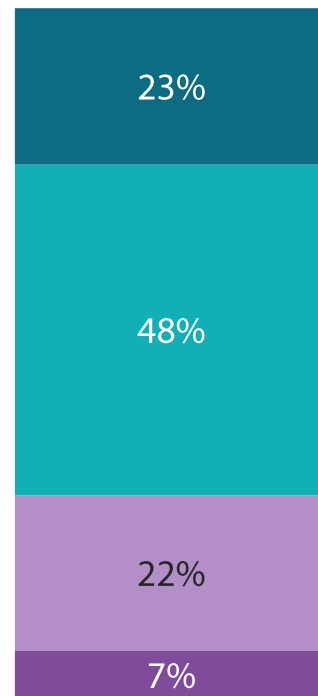
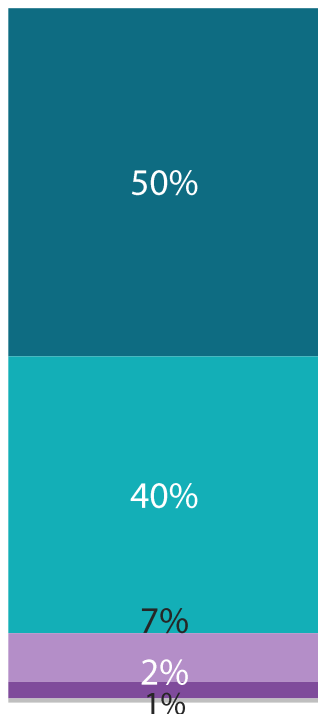
Souvent ●

Parfois ●

Rarement ●

Jamais ●

NSP ●





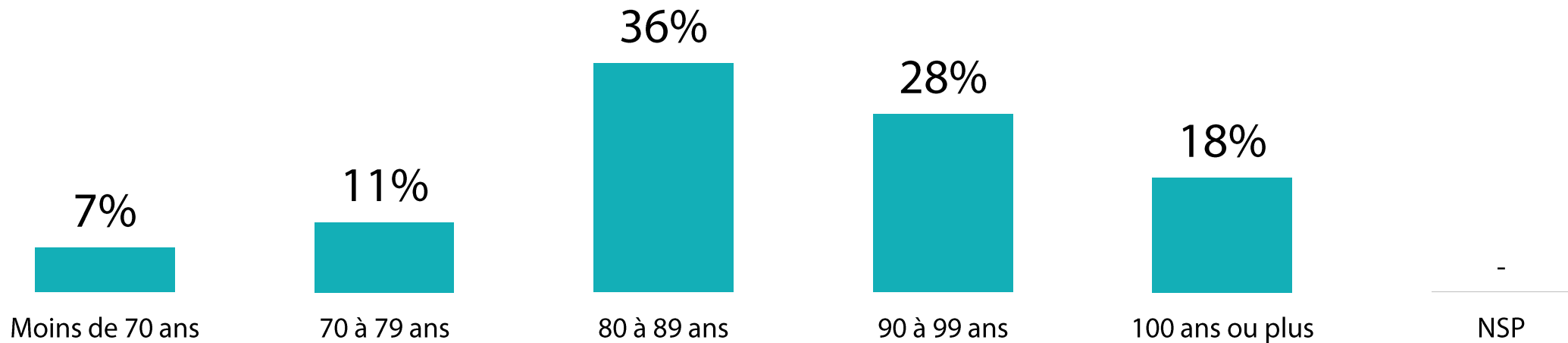
# La durée de vie minimum souhaitée



Q. Jusqu'à quel âge au minimum aimeriez-vous vivre ?

Question ouverte numérique – Réponse spontanée

**90 ans**  
*en moyenne*





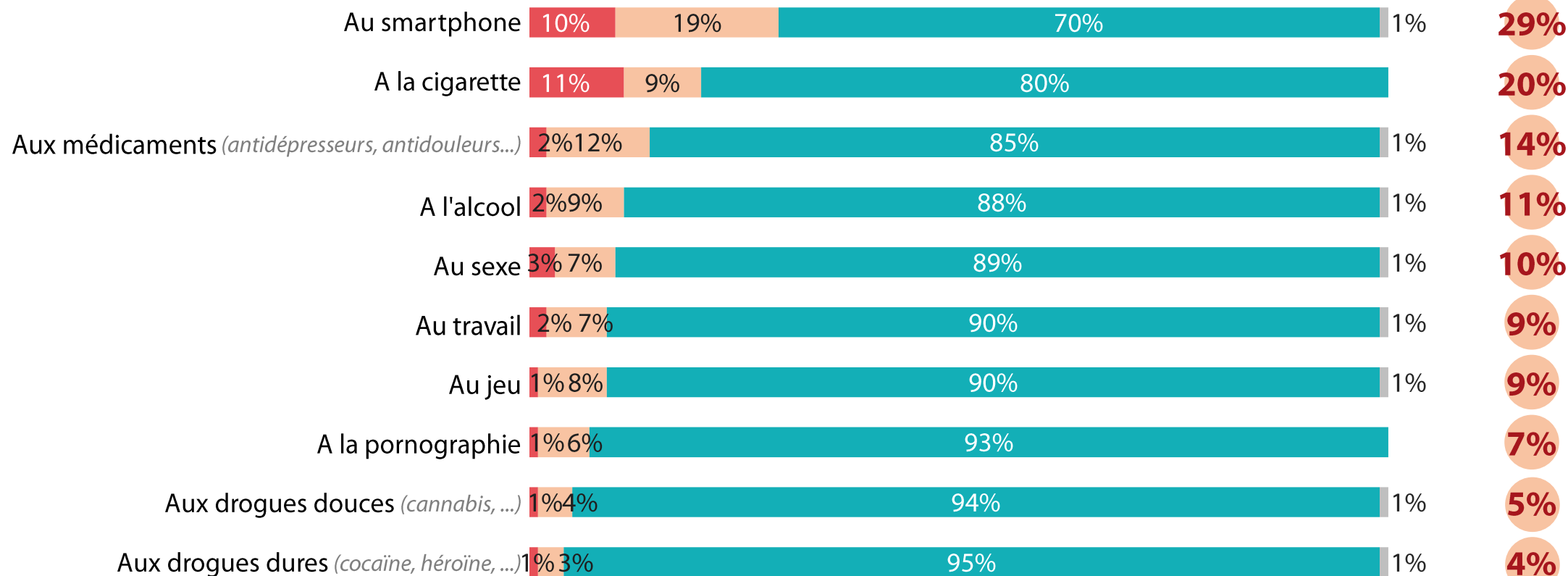
# La crainte de développer des addictions



Q. Craignez-vous de développer une addiction... ?

**24%** ont au moins une addiction

Oui ou déjà addict



● Vous êtes déjà addict
 ● Oui
 ● Non
 ● NSP

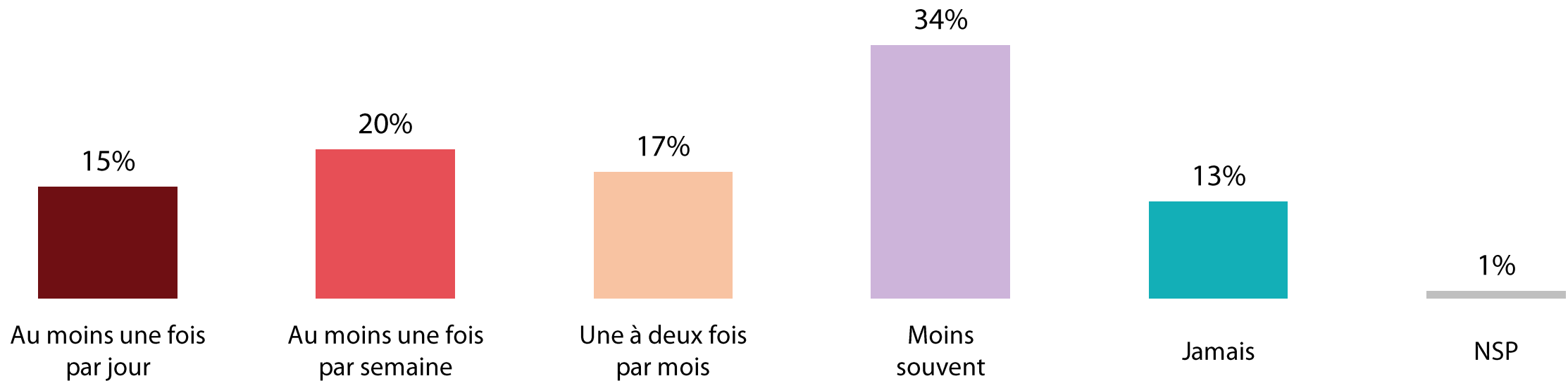


# La récurrence des pensées négatives



Q. A quelle fréquence avez-vous des pensées négatives ?

**52%** au moins une fois par mois





# 02

## Les Français et la vie de famille



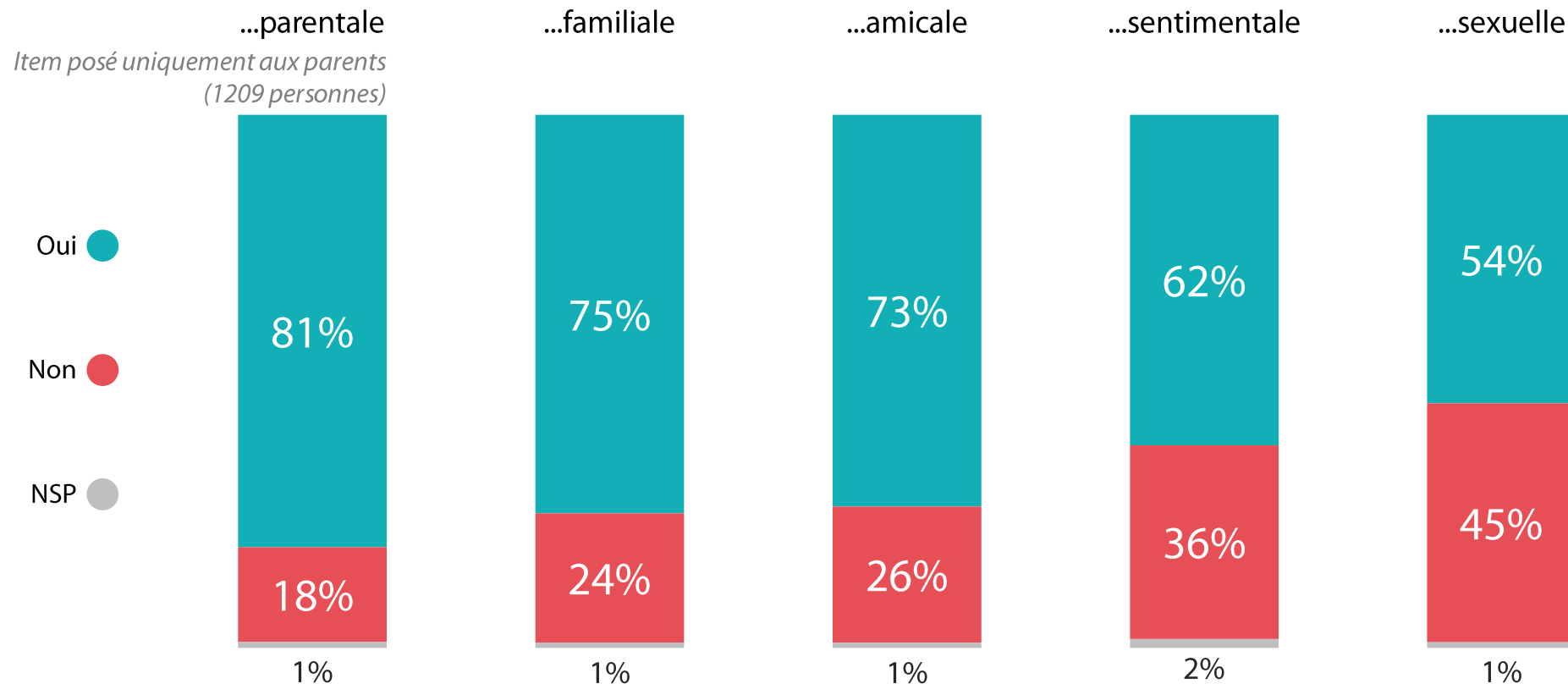


# L'épanouissement dans la vie affective



Q. Avez-vous le sentiment d'être épanoui ou non dans votre vie ... ?

## 40% se disent épanouis en tous points





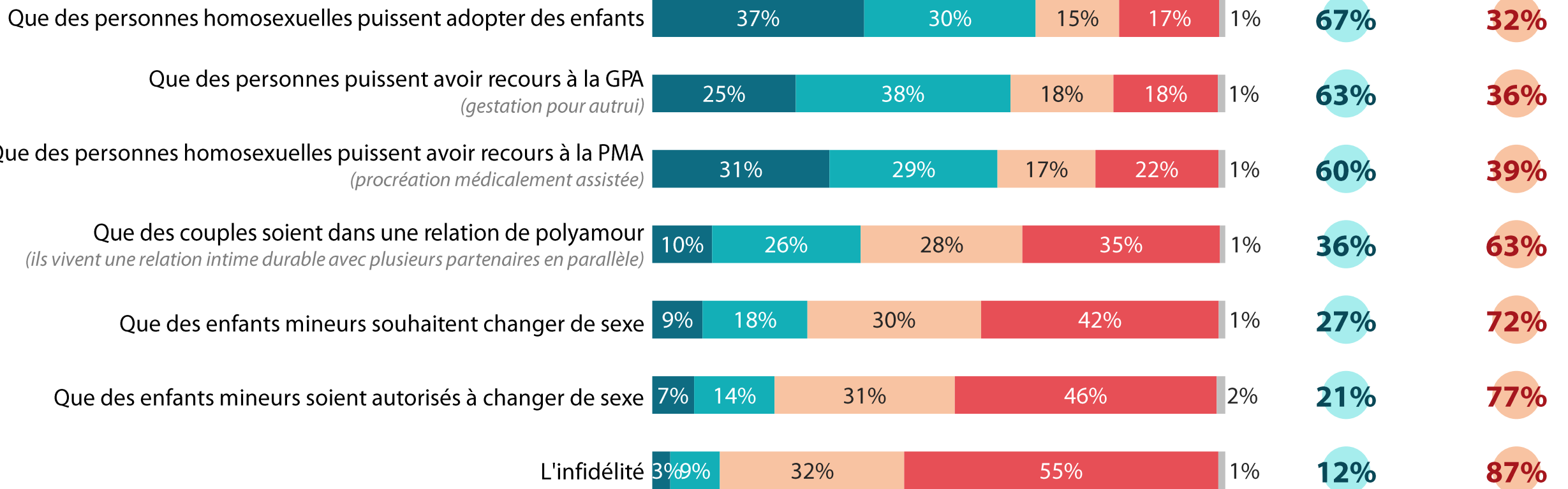
# L'opinion sur les évolutions du cadre de la famille traditionnelle



2021 personnes

Q. Approuvez-vous ... ?

Oui Non



Oui, tout à fait    Oui, plutôt    Non, plutôt pas    Non, pas du tout    NSP

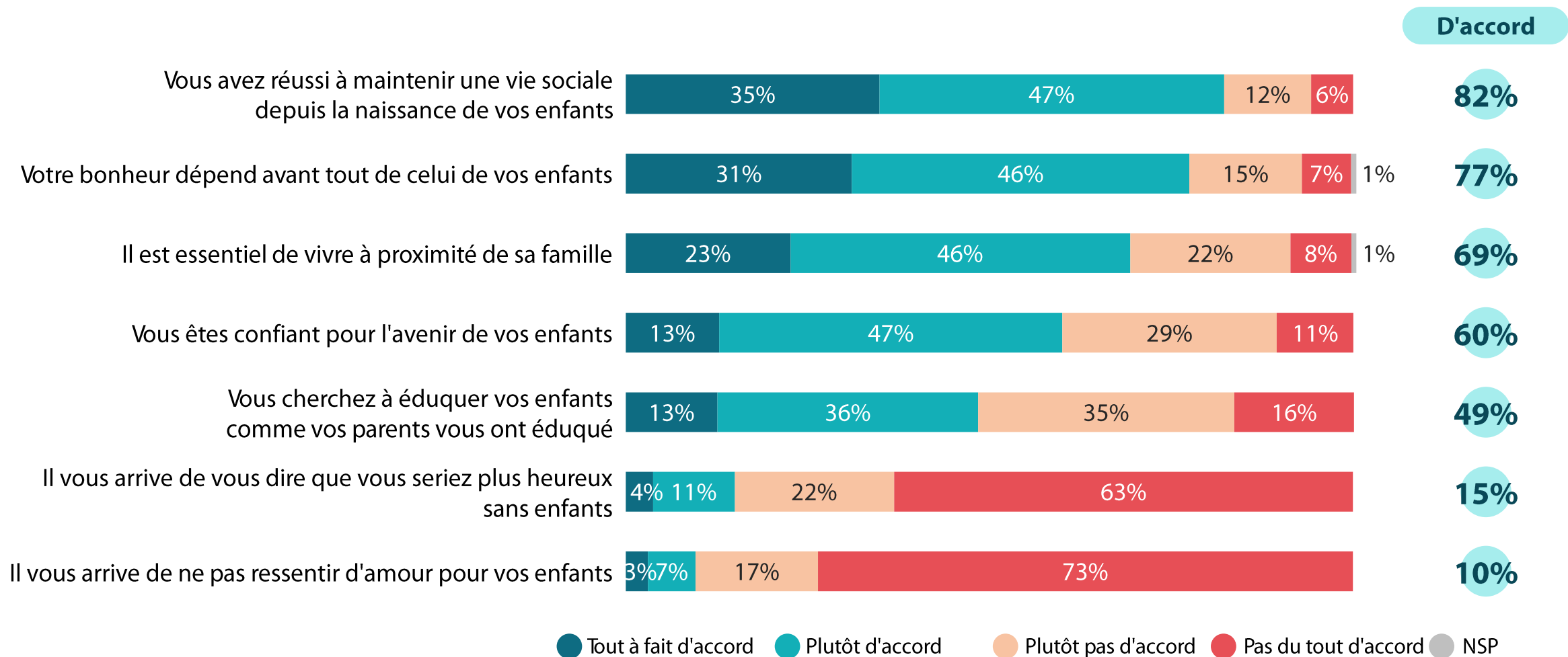


# Le rapport à sa famille et ses enfants



Q. Etes-vous d'accord ou pas d'accord avec chacune des affirmations suivantes ?

Question posée uniquement aux parents, soit 60% de l'échantillon



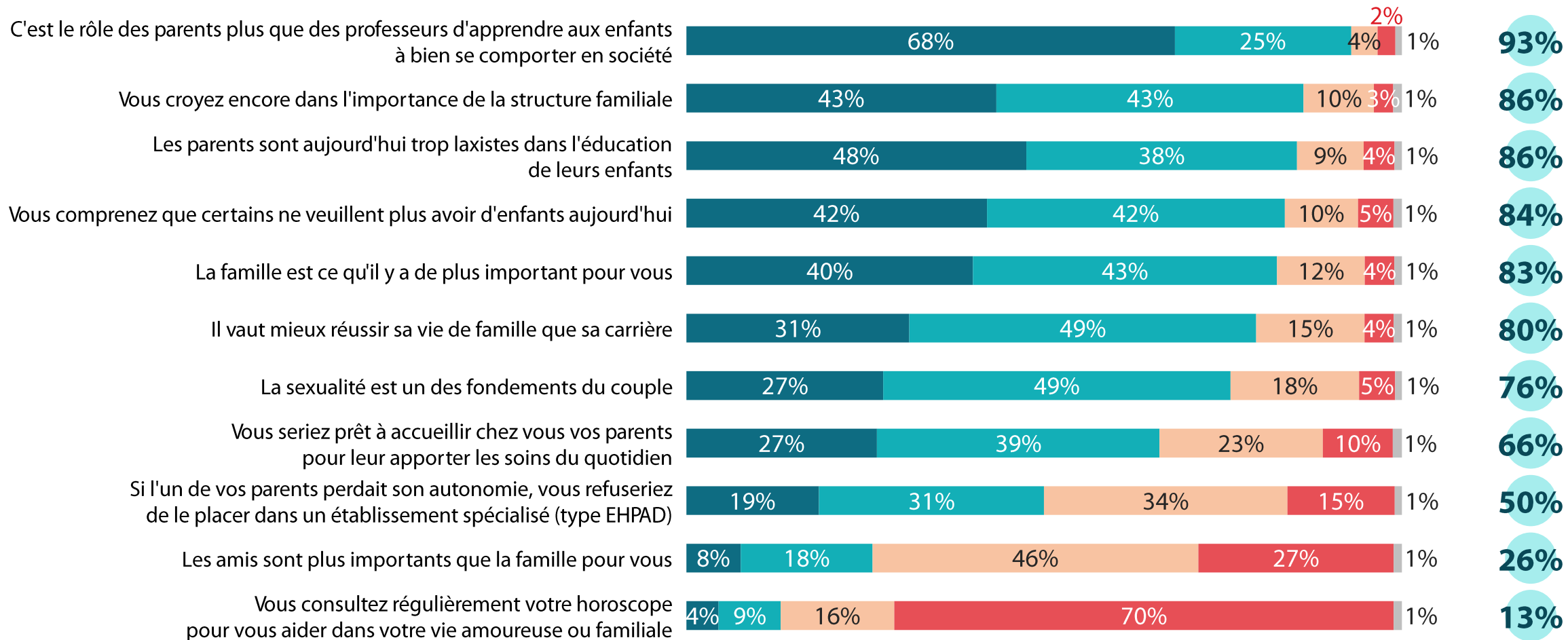


# Les considérations sur la vie de famille



Q. Etes-vous d'accord ou pas d'accord avec chacune des affirmations suivantes ?

D'accord





**03**

Les Français et le logement

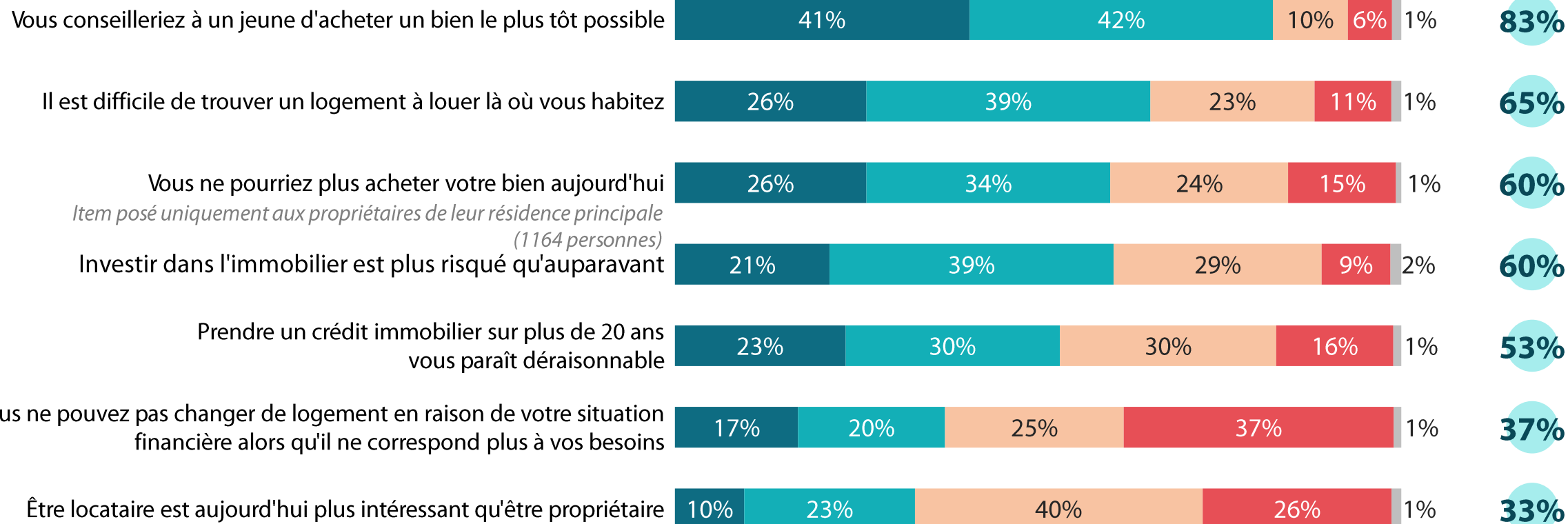


# “ L'opinion concernant l'immobilier



Q. Etes-vous d'accord ou pas d'accord avec chacune des affirmations suivantes ?

D'accord



● Tout à fait d'accord ● Plutôt d'accord ● Plutôt pas d'accord ● Pas du tout d'accord ● NSP



**04**

Les Français et le travail





# L'inquiétude pour son avenir professionnel

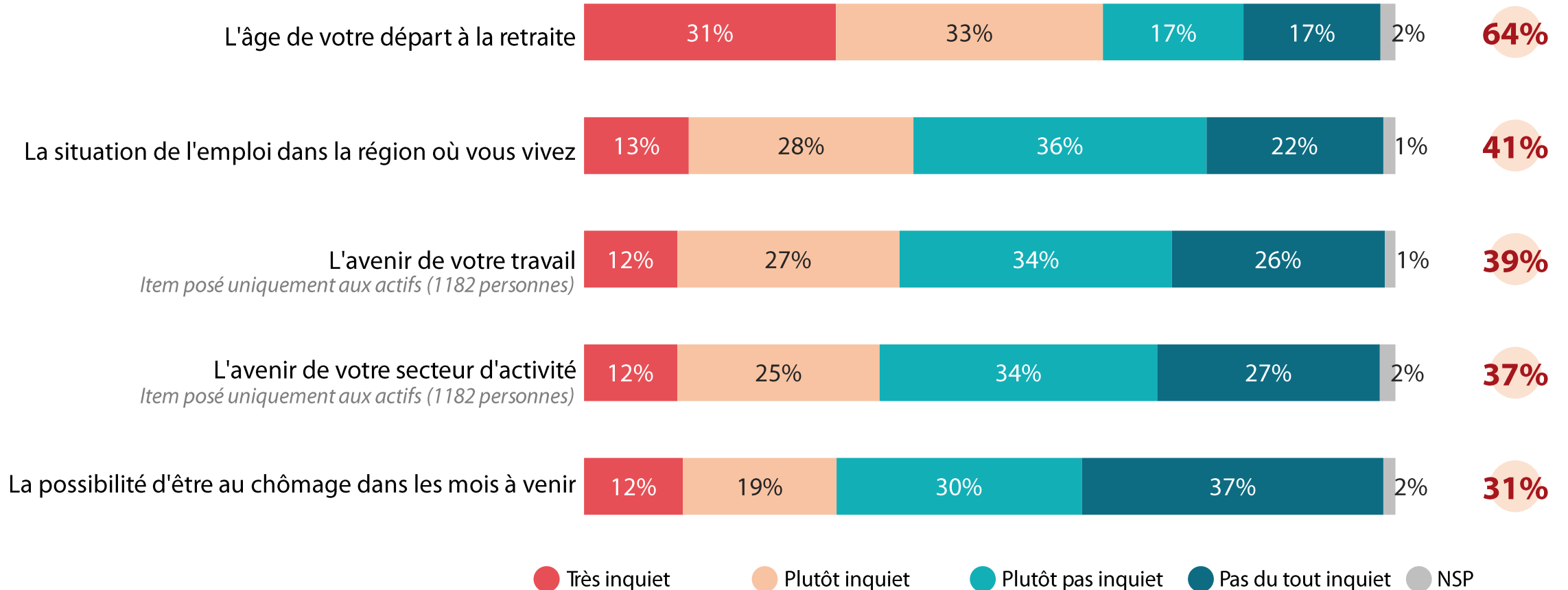


1306 personnes

Q Êtes-vous inquiet ou pas concernant...?

Question posée uniquement aux actifs et aux étudiants, soit 65% de l'échantillon

**Inquiet**

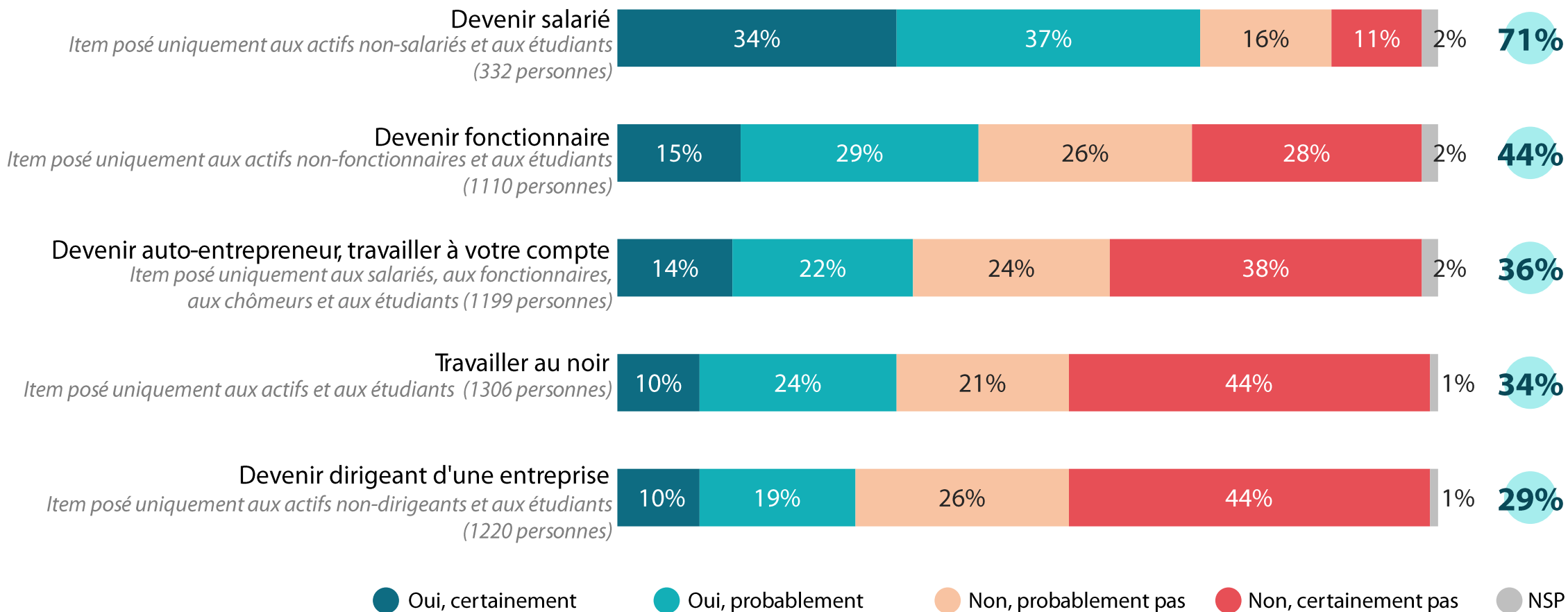




# L'attractivité des statuts professionnels

Q. Pourriez-vous envisager de ... ?

Oui

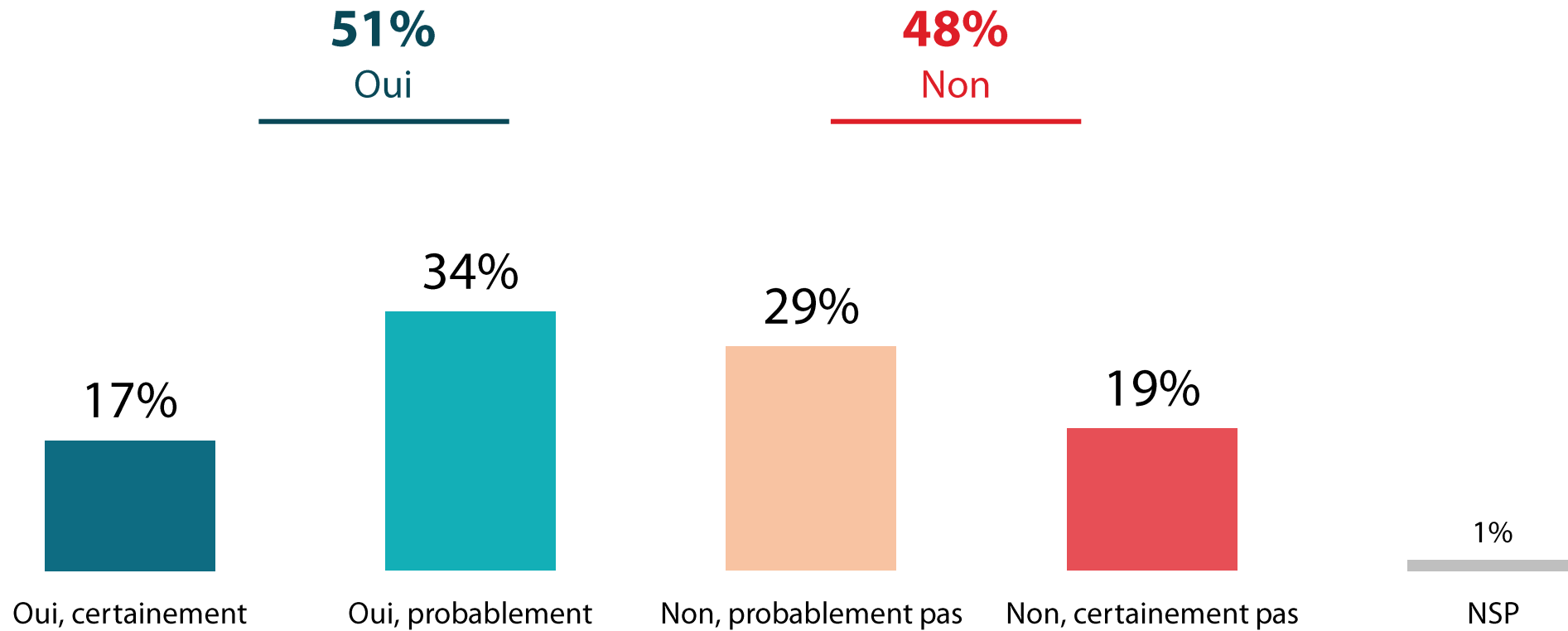


# “ Le sentiment de pouvoir travailler jusqu'à 64 ans



Q. Aujourd'hui, estimez-vous ou non être capable de travailler jusqu'à 64 ans ?

Question posée uniquement aux actifs et aux étudiants, soit 65% de l'échantillon



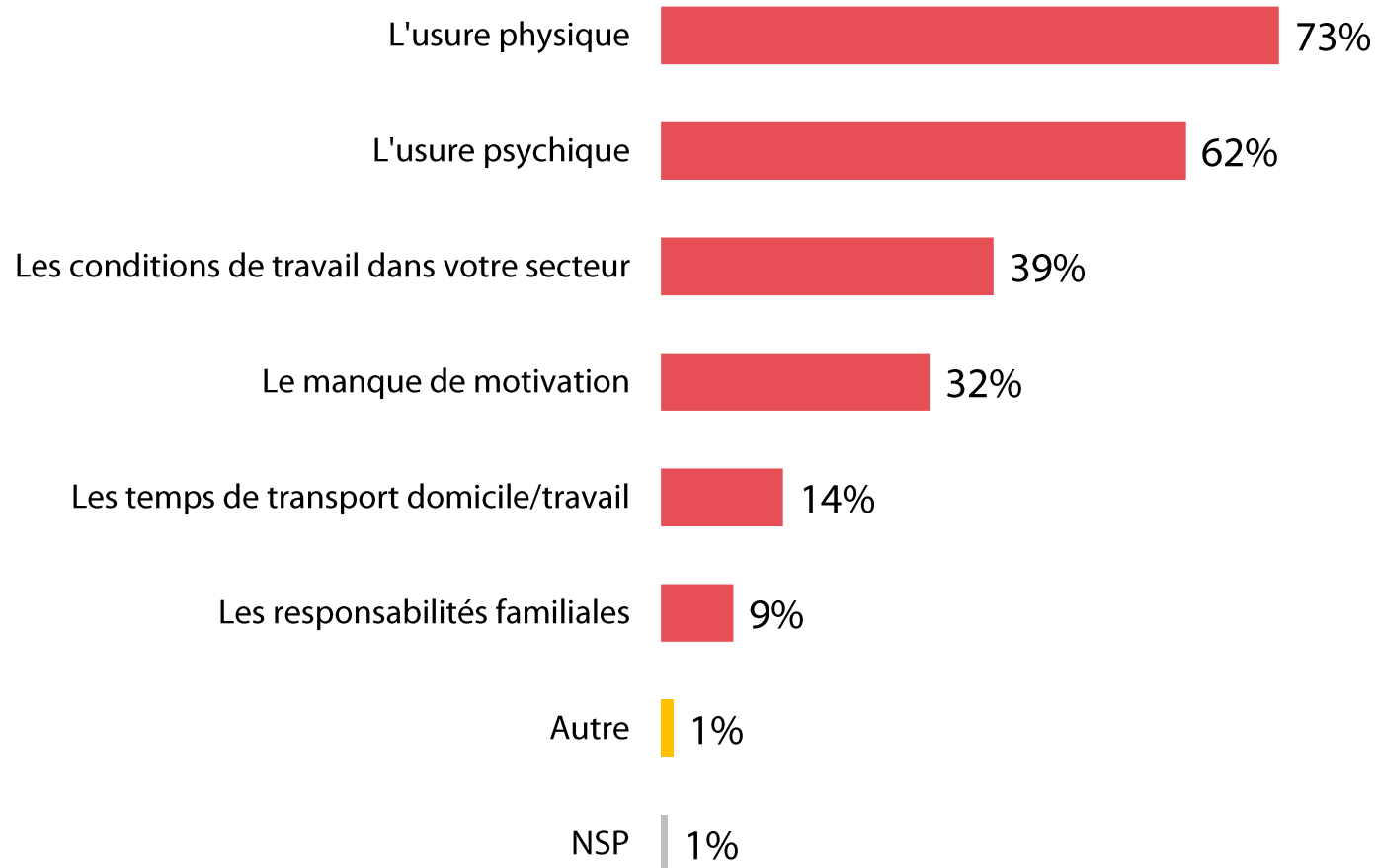
# “ Les raisons de ne pas pouvoir travailler jusqu’à 64 ans



Q. Pour quelles raisons estimez-vous ne pas être capable de travailler jusqu'à 64 ans ?

Question posée uniquement aux personnes qui estiment ne pas pouvoir travailler jusqu'à 64 ans, soit 31% de l'échantillon

Plusieurs réponses possibles – Total supérieur à 100%





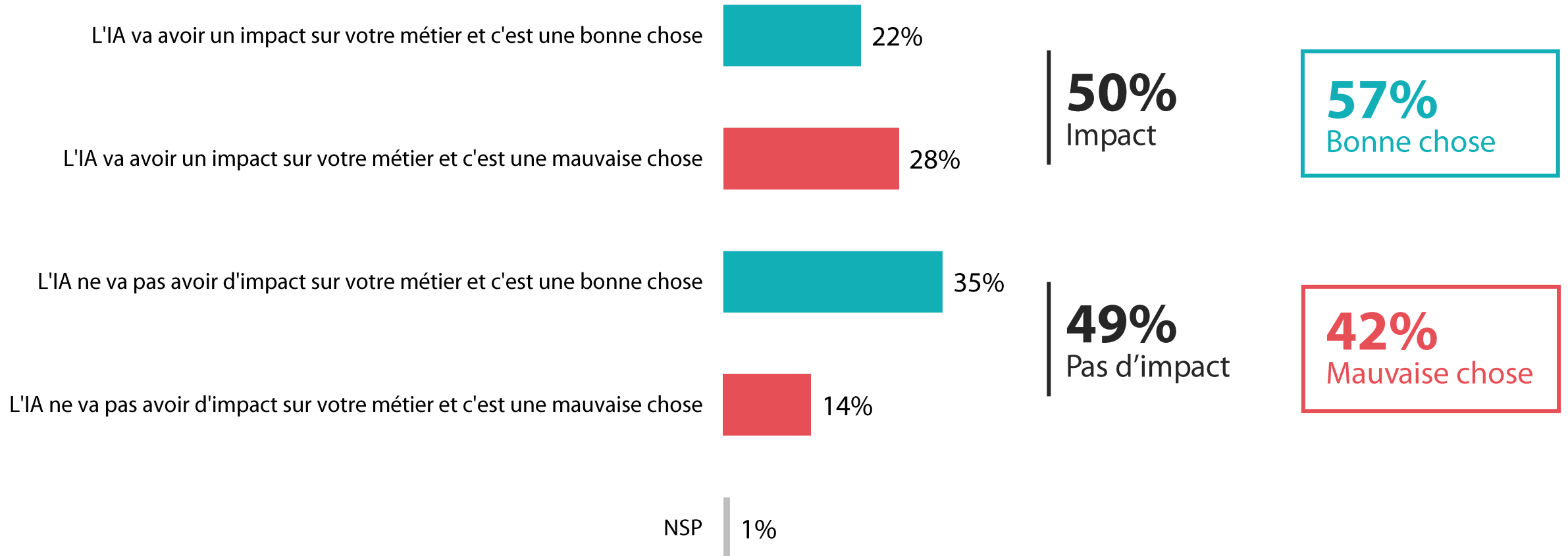
# L'impact de l'intelligence artificielle



1306 personnes

Q. Parmi les affirmations suivantes concernant le développement d'outils d'Intelligence Artificielle (IA) comme ChatGPT, de laquelle vous sentez-vous le plus proche ?

Question posée uniquement aux actifs et aux étudiants, soit 65% de l'échantillon





**05**

Les Français et l'argent





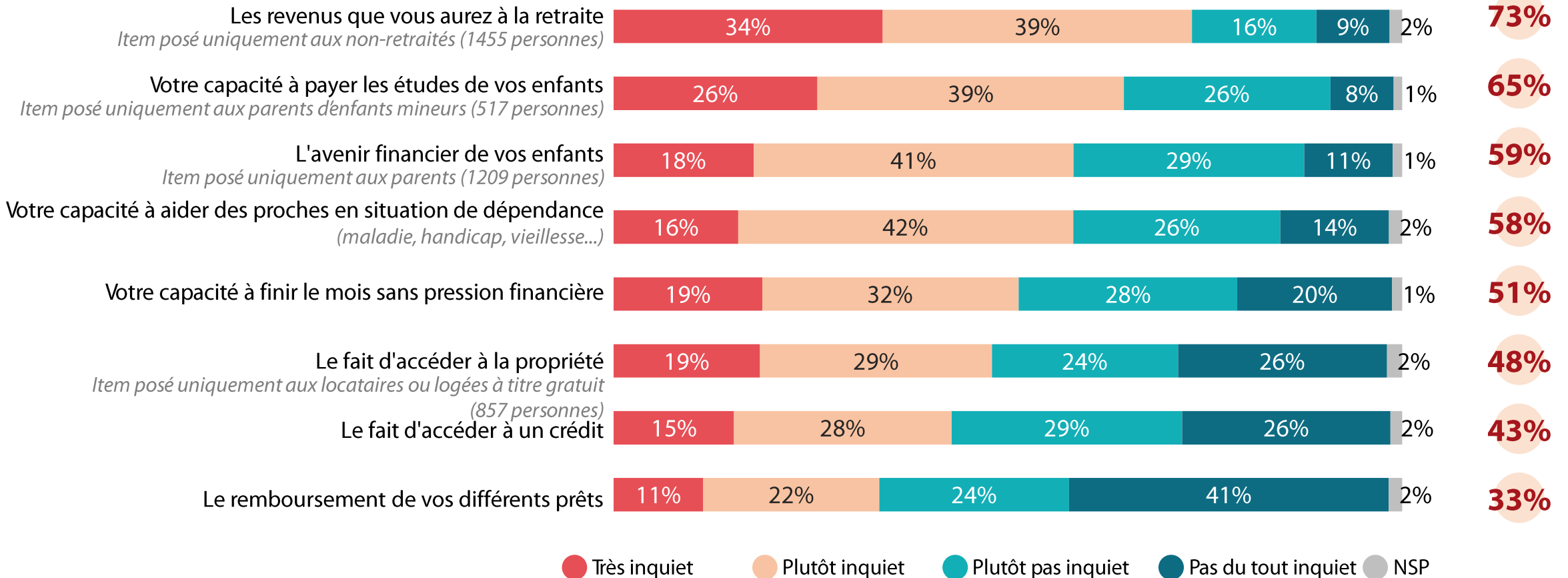
# L'inquiétude concernant sa situation financière



Q. Etes-vous inquiet ou non concernant chacune des situations suivantes ?

**42%** sont très inquiets pour au moins une situation

**Inquiet**

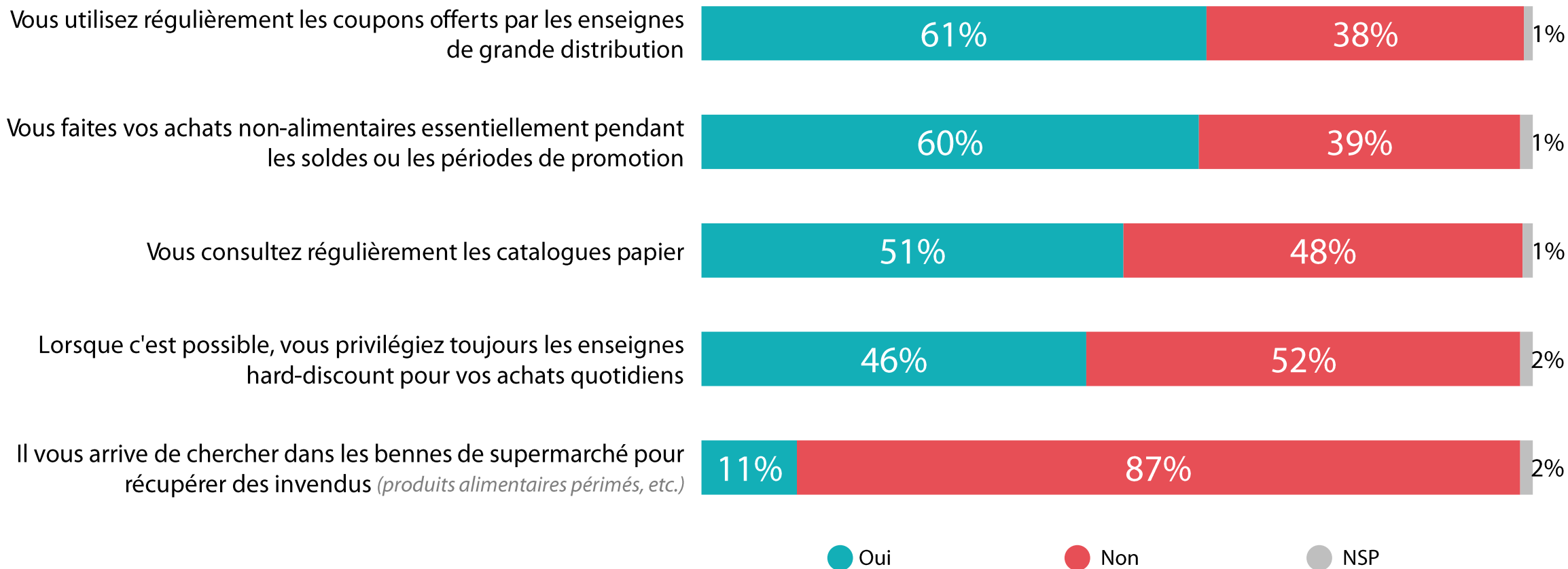


# “ Les astuces pour moins dépenser



Q. Chacune des situations suivantes correspond-elle à la vôtre ?

## 87% utilisent au moins une astuce





**06**

Les Français et l'environnement

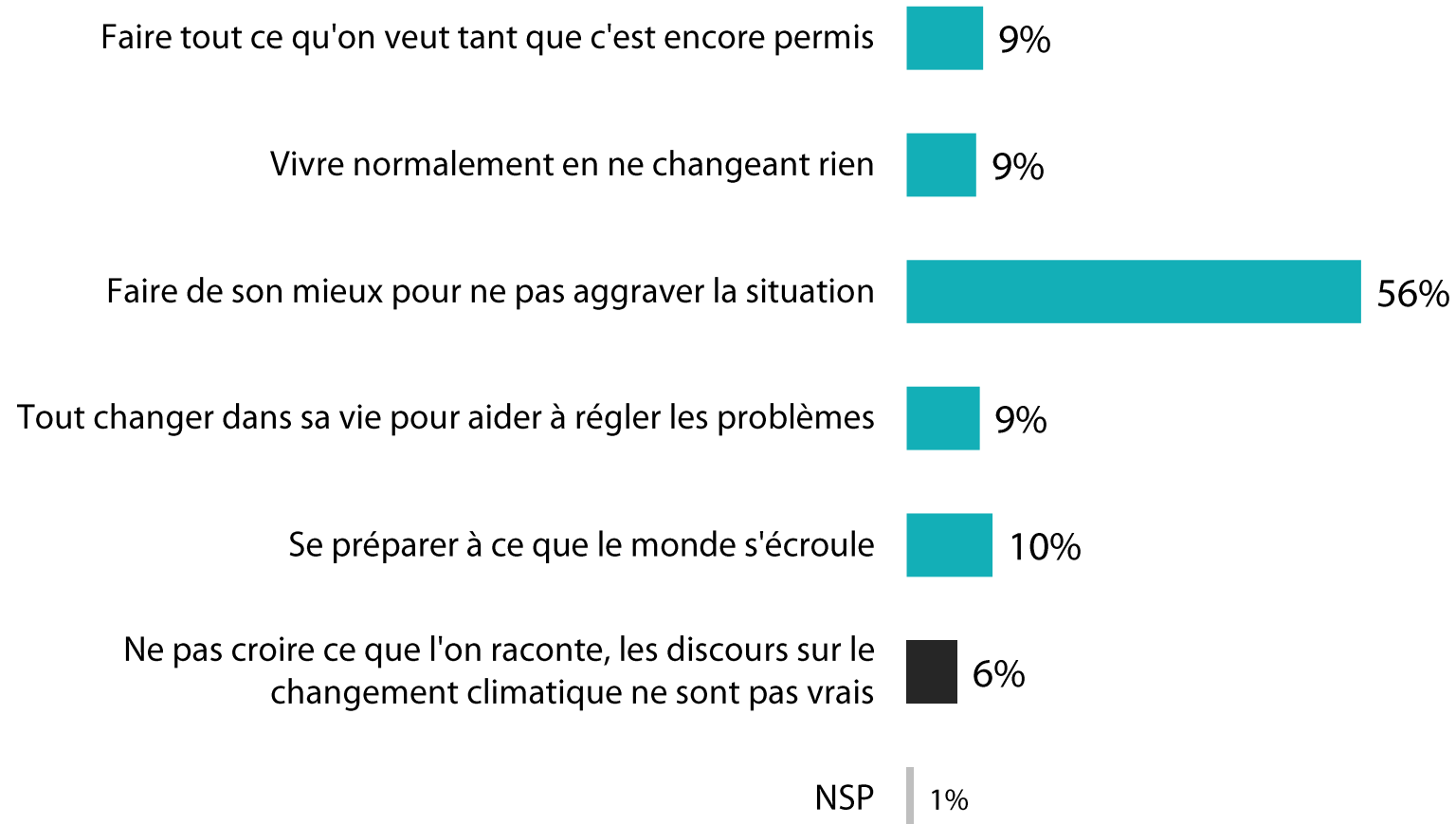




# L'attitude face au dérèglement climatique



Q. Face au dérèglement climatique, votre philosophie en ce moment c'est plutôt... ?

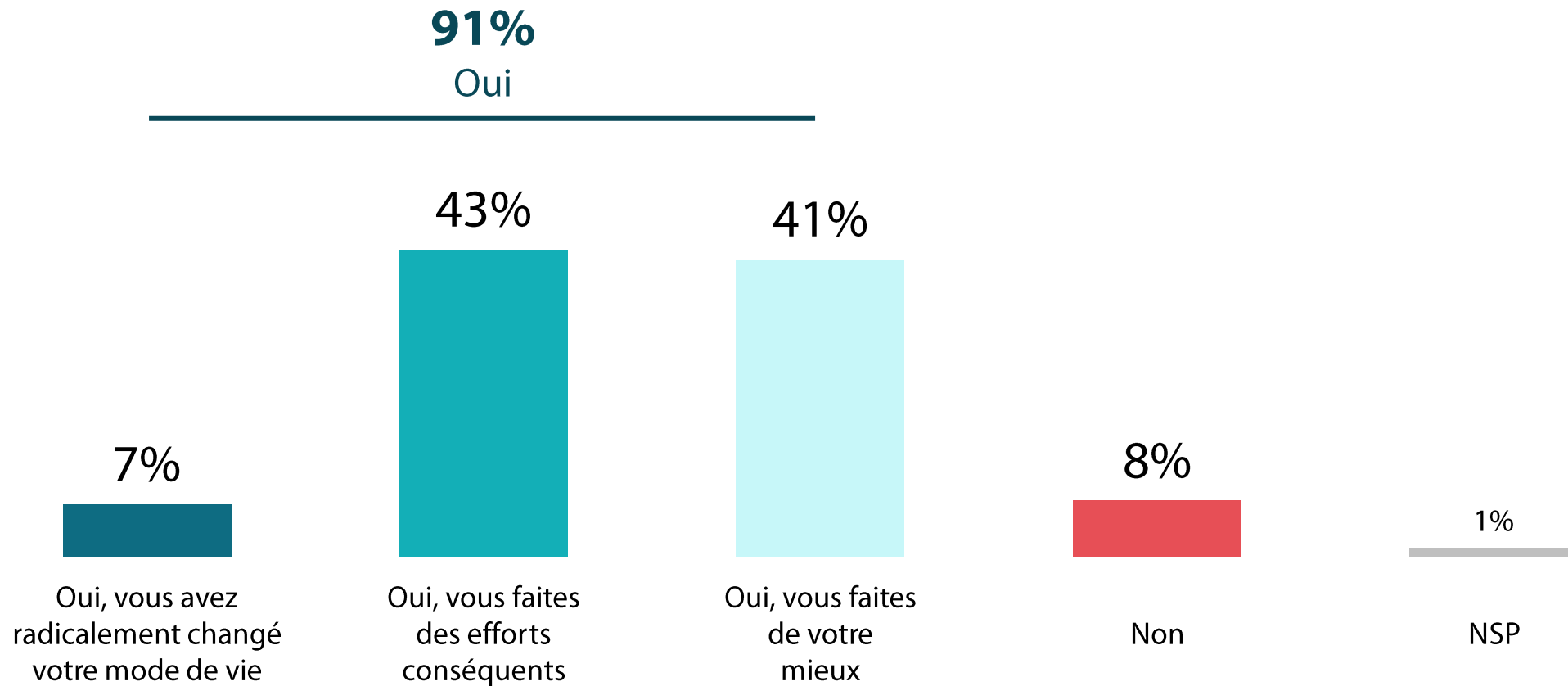




# Le souhait de limiter son impact environnemental



Q. Vous personnellement, essayez-vous ou non, dans votre vie quotidienne, de limiter votre impact environnemental ?

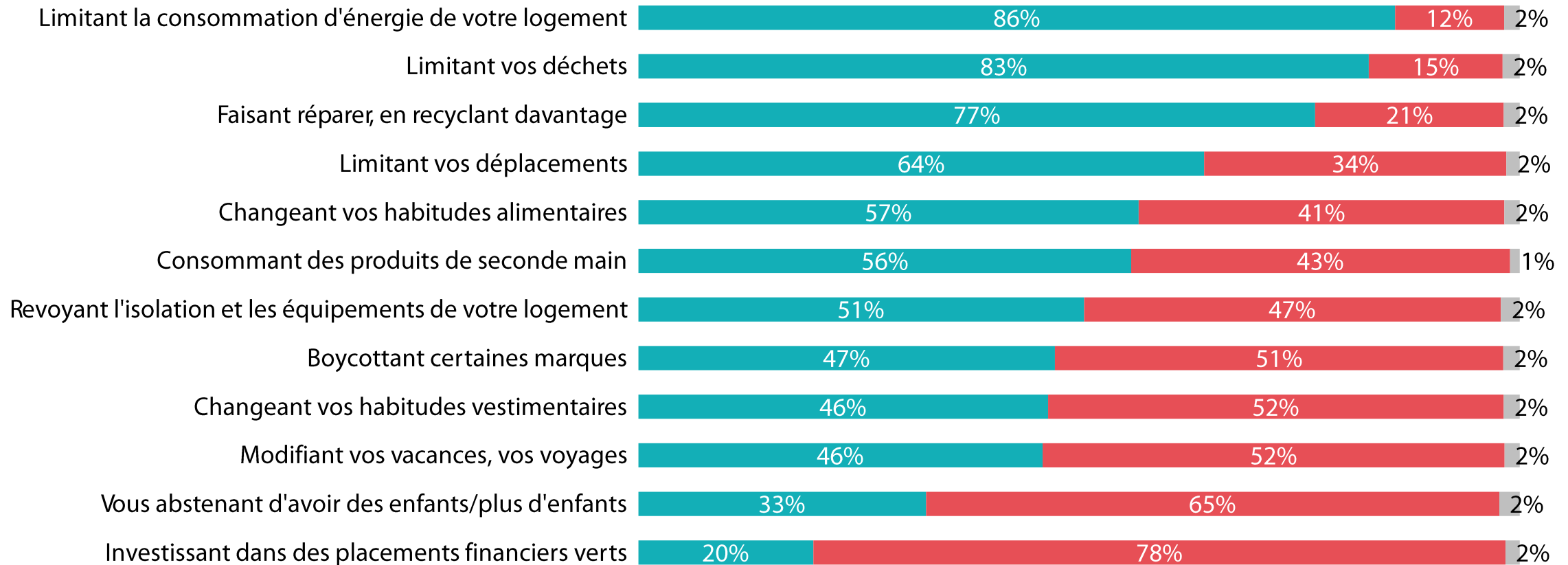


# “ Les gestes pour limiter son impact environnemental



Q. Plus précisément, essayez-vous ou non de limiter votre impact environnemental en... ?

## 7 gestes effectués en moyenne



● Oui

● Non

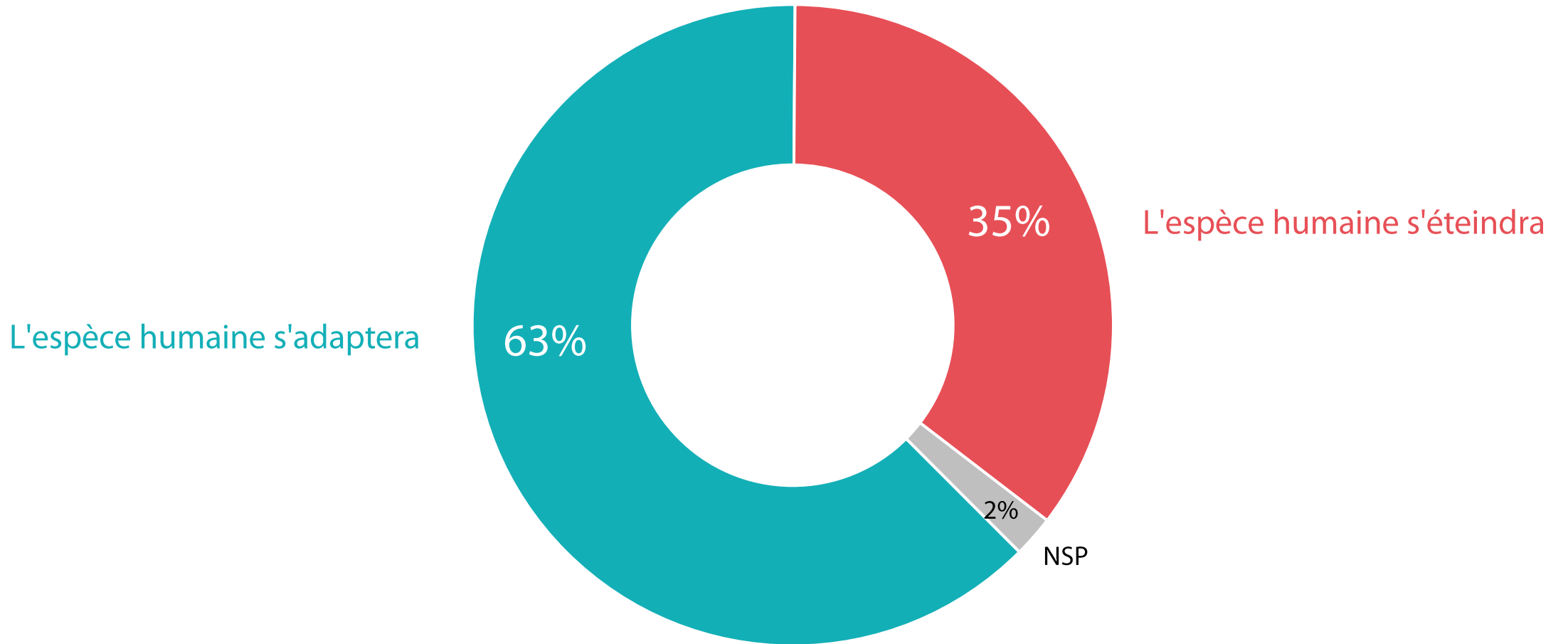
● NSP



# Le pronostic sur l'avenir de l'espèce humaine



Q. D'après vous, face aux évolutions environnementales actuelles... ?





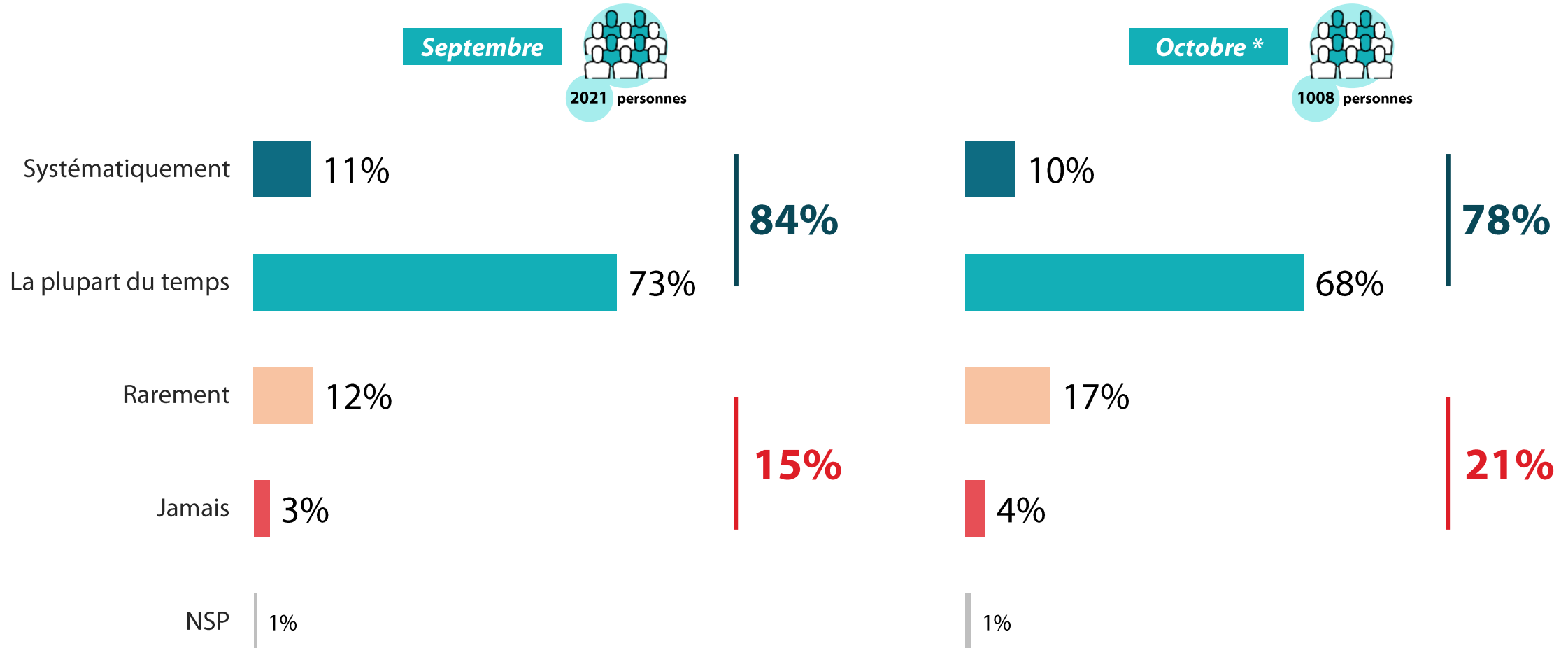
**07**

Les Français et la sécurité



# “ Le sentiment de sécurité dans la vie quotidienne

Q. Dans votre vie quotidienne, vous sentez-vous en sécurité... ?

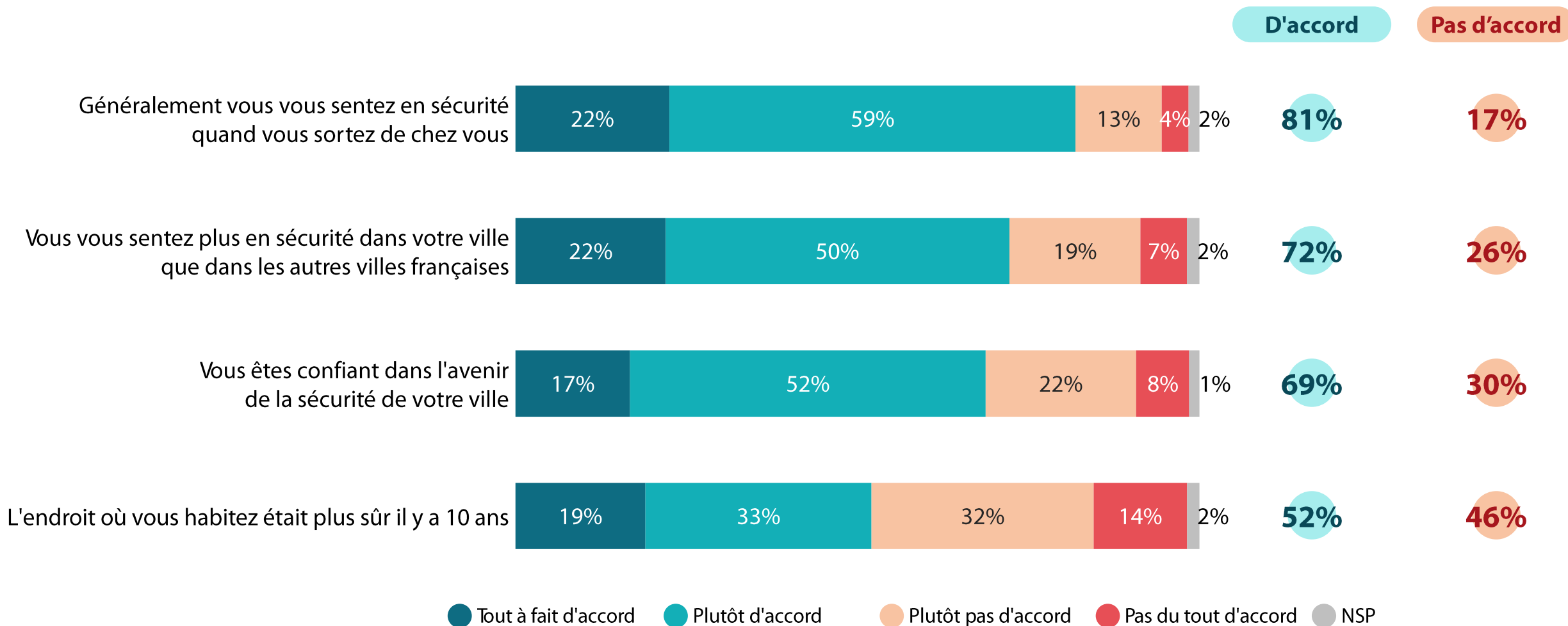




# Le sentiment de sécurité près de chez soi



Q. Etes-vous d'accord ou pas d'accord avec chacune des affirmations suivantes ?





# Le sentiment de sécurité des parents pour leurs enfants



Q. Etes-vous d'accord ou pas d'accord avec chacune des affirmations suivantes ? Généralement...

Question posée uniquement aux parents d'enfants mineurs, soit 26% de l'échantillon

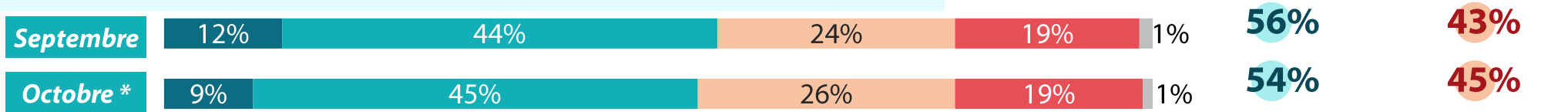
## Vos enfants sont en sécurité à l'école



## En tant que parent il vous semble difficile d'apprendre les bons usages et les bonnes règles pour que vos enfants soient en sécurité lorsqu'ils utilisent/utiliseront les réseaux sociaux



## Vos enfants sont en sécurité lorsqu'ils sont dehors, dans votre quartier, sans adulte



## Vos enfants sont en sécurité lorsqu'ils sont sur les réseaux sociaux

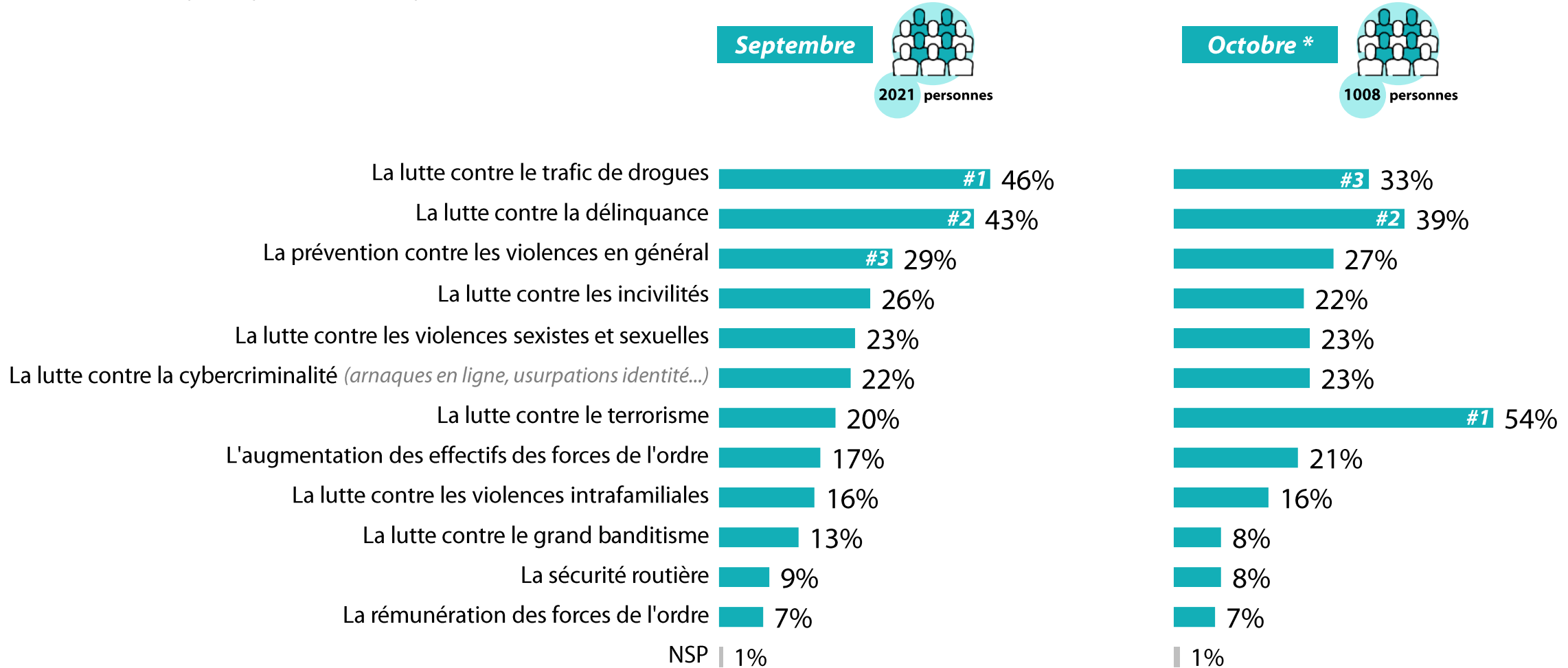


● Tout à fait d'accord ● Plutôt d'accord ● Plutôt pas d'accord ● Pas du tout d'accord ● NSP

# “ Les grands enjeux concernant la sécurité en France

Q. Selon vous, quels sont les grands enjeux concernant la sécurité en France ?

Trois réponses possibles – Total supérieur à 100%



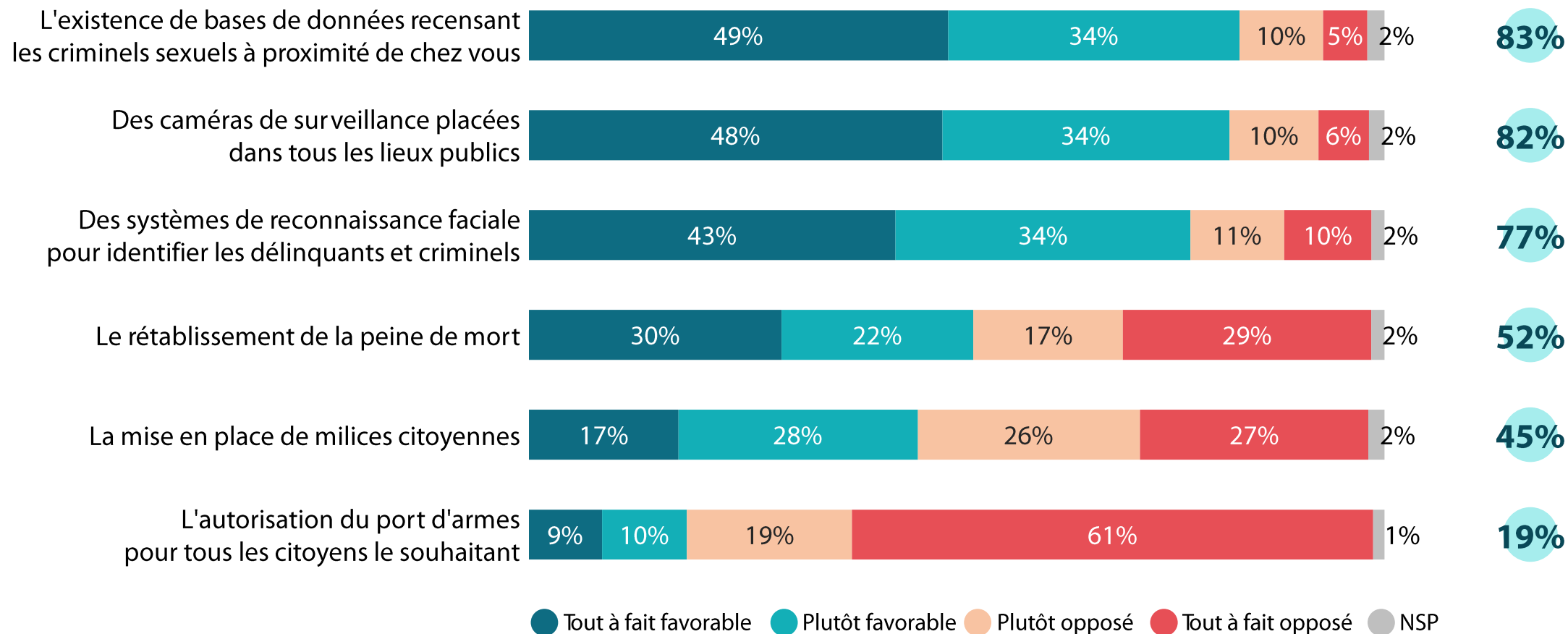
# “ Le soutien à différentes mesures concernant la sécurité



Q. Êtes-vous favorable ou opposé à chacune des choses suivantes ?

**69%** sont *tout à fait favorables* à au moins une mesure

Favorable



# “ L'inquiétude concernant les crises internationales

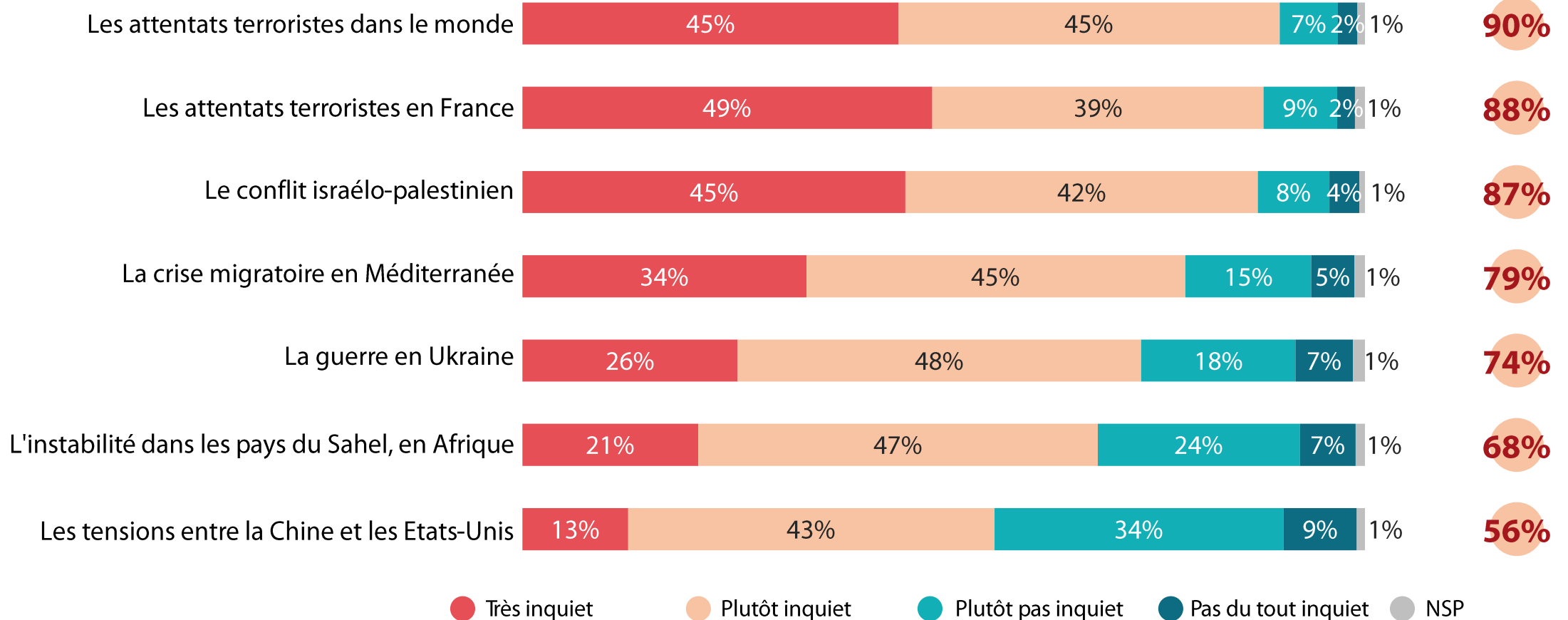


Q. Etes-vous inquiet ou pas inquiet vis-à-vis de chacun des événements suivants ?

**Octobre**

Question posée après les attaques du Hamas contre Israël

**Inquiet**





# L'inquiétude sur les conséquences du conflit israélo-palestinien



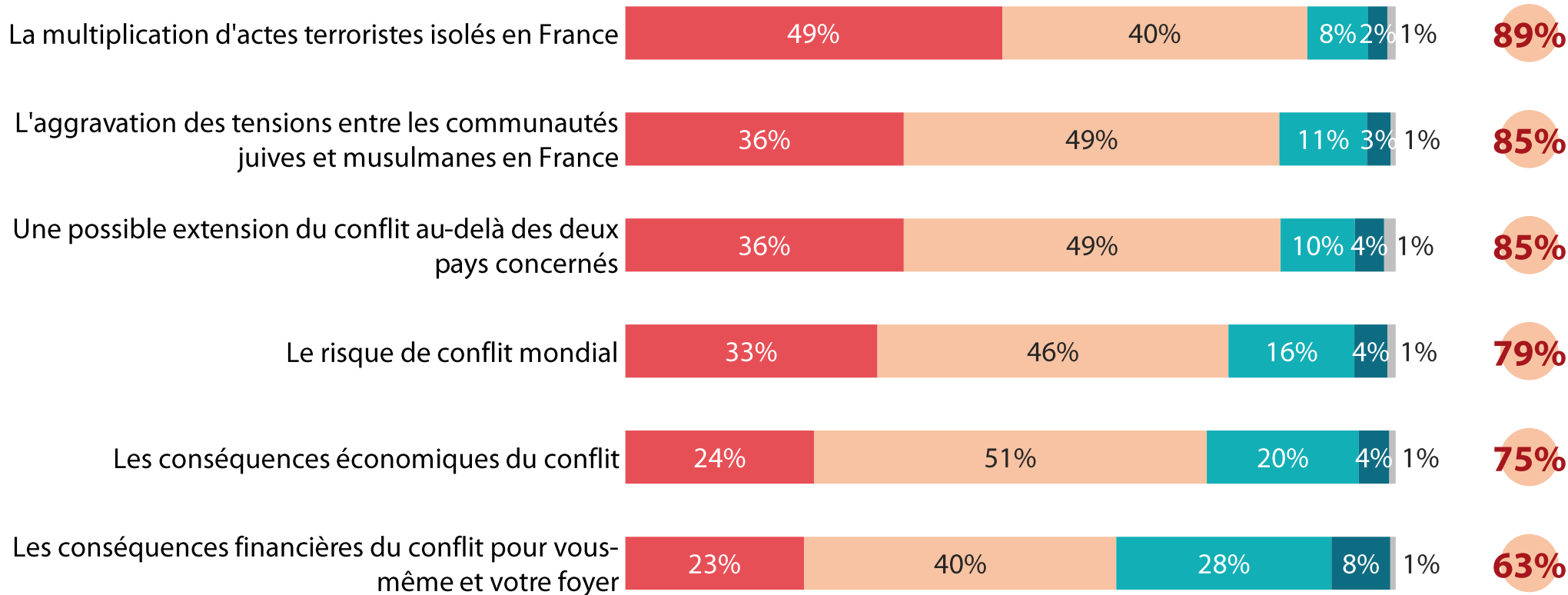
Q. Plus précisément, êtes-vous inquiet ou pas inquiet de chacun des aspects suivants du conflit israélo-palestinien ?

**Octobre**

Question posée après les attaques du Hamas contre Israël

**Inquiet**

**Comparaison  
Guerre en Ukraine\***



**79%\***

\* D'une possible extension du conflit au-delà de l'Ukraine

**77%**

**89%\***

\* Des conséquences économiques de la guerre

**80%\***

\* Des conséquences financières de la guerre pour vous-même et votre foyer

● Très inquiet    ● Plutôt inquiet    ● Plutôt pas inquiet    ● Pas du tout inquiet    ● NSP



# 08

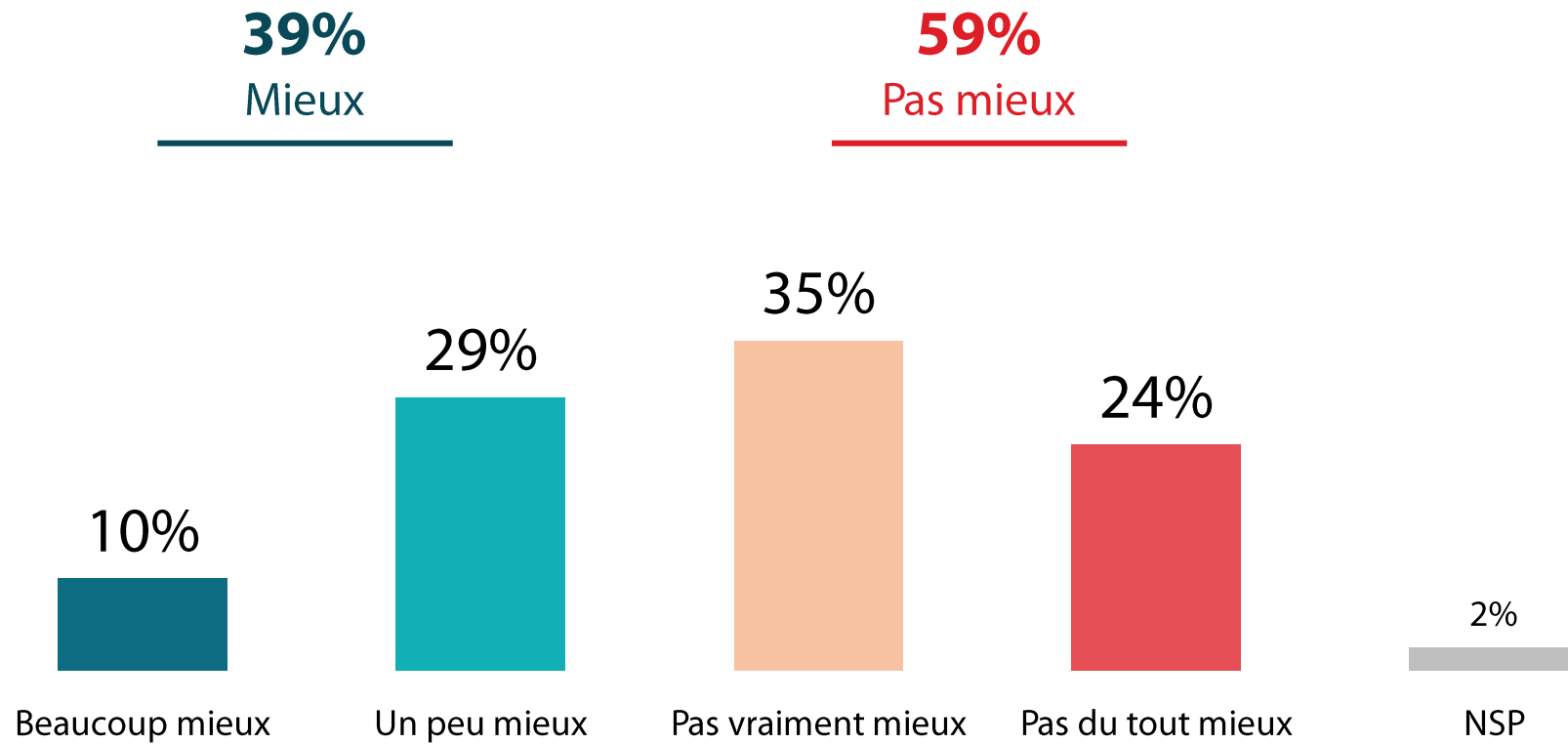
## Les Français et les services publics



# “ L’opinion sur l’effet d’une privatisation des services publics



Q. Selon vous, les services publics fonctionneraient-ils mieux s'ils étaient gérés par des entreprises privées ?





09

Les Français et la vie politique

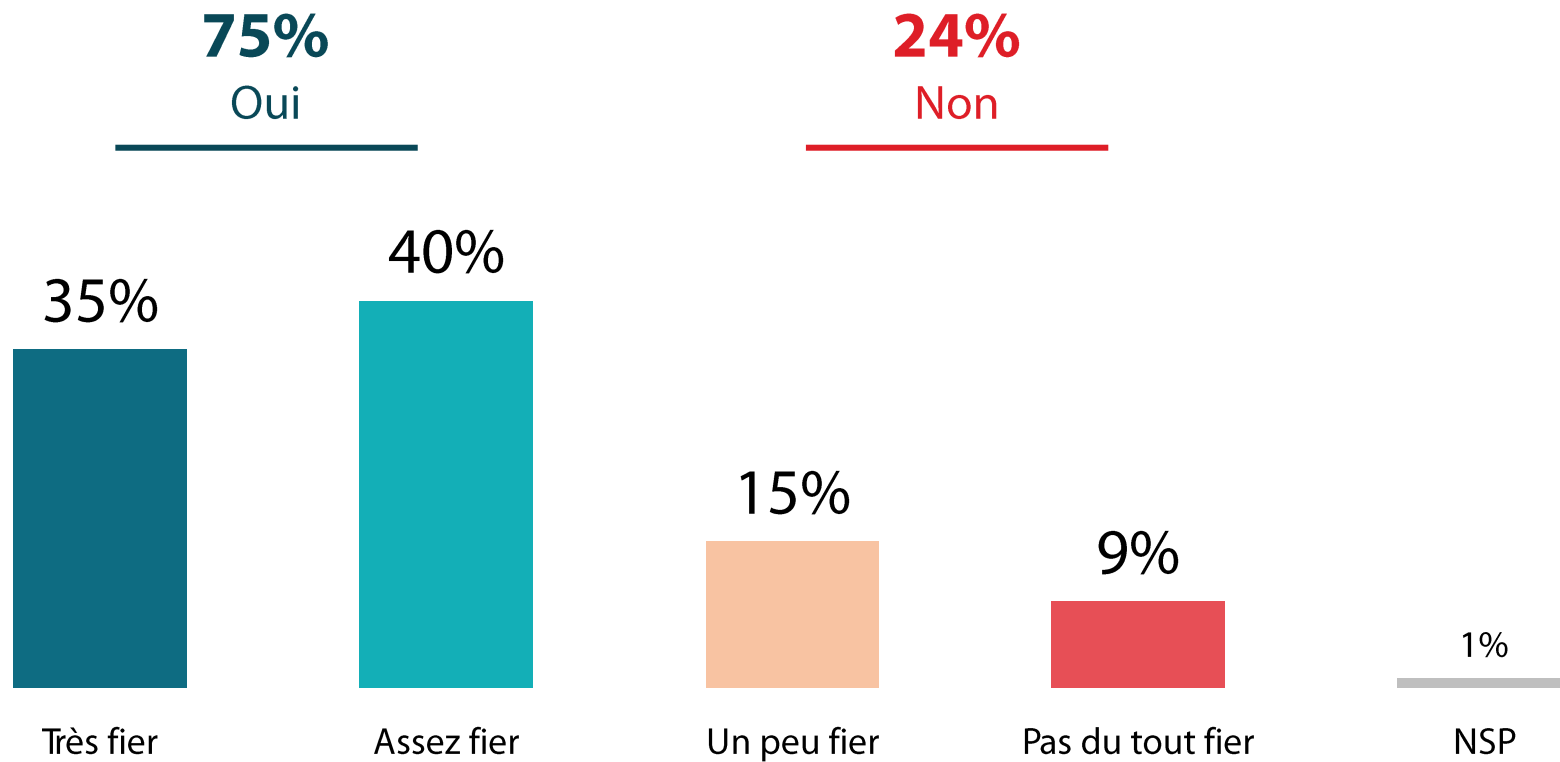




# La fierté d'être Français



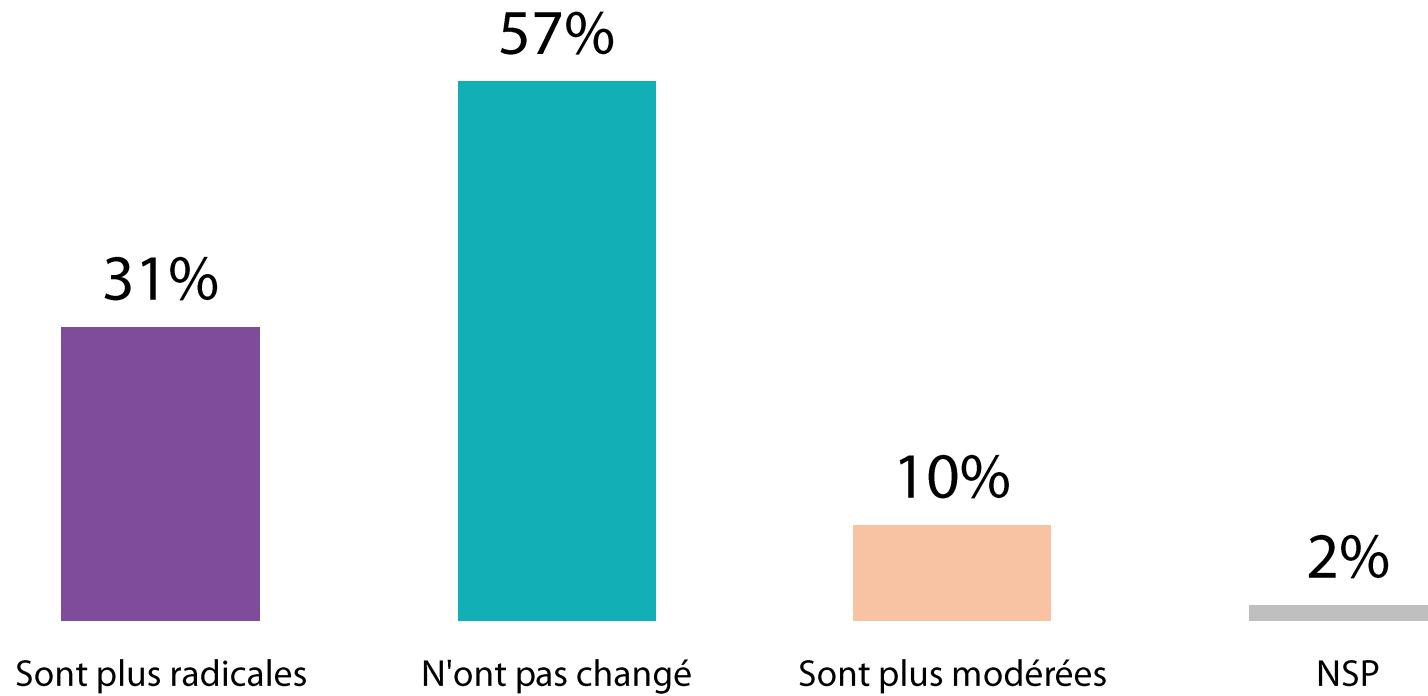
Q. Vous personnellement, êtes-vous fier d'être Français ?



# “ L'évolution des convictions politiques en cinq ans



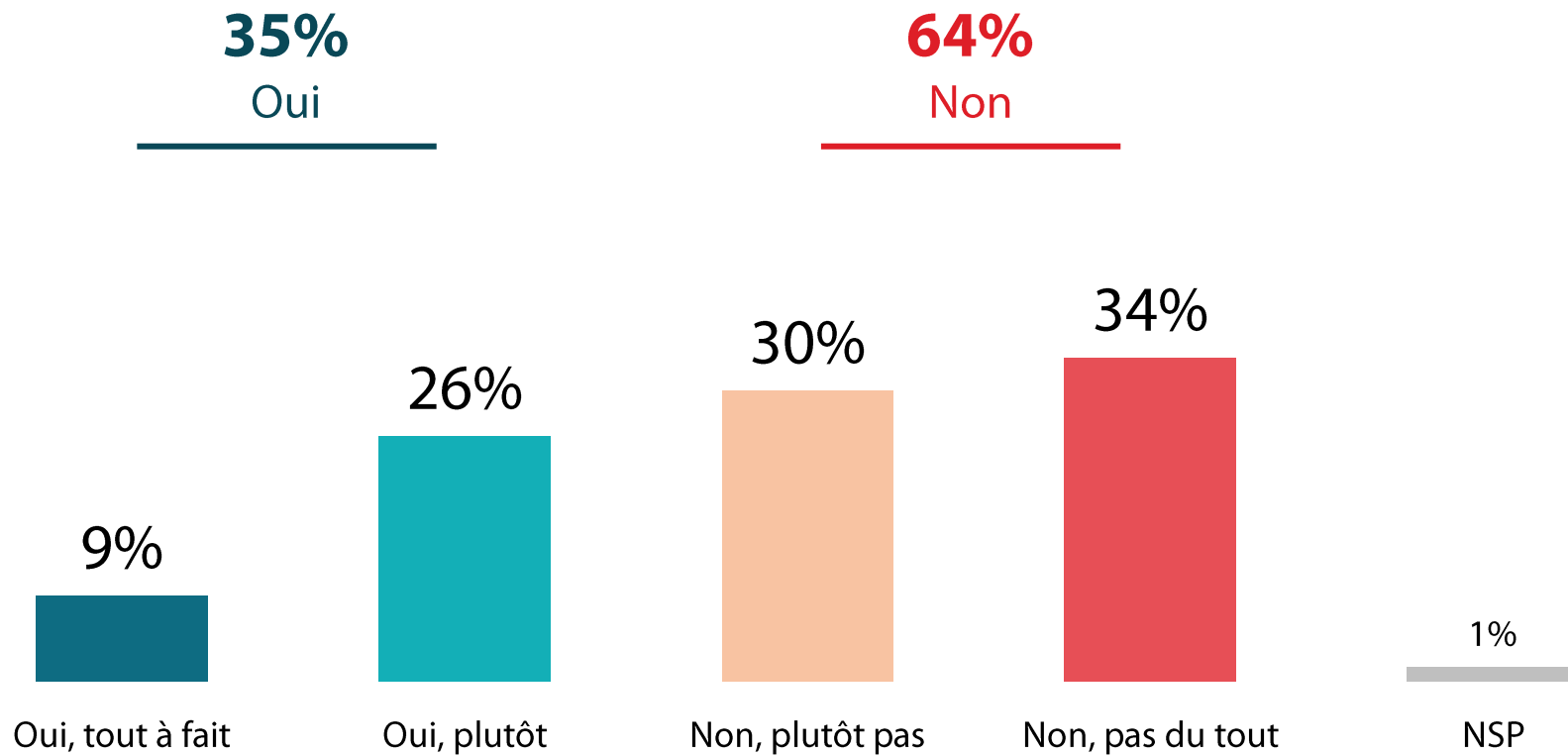
Q. Diriez-vous que par rapport à il y a cinq ans, vos convictions politiques... ?



# “ Le sentiment d’être représenté par un parti politique français



Q. Vous sentez-vous représenté par un parti ou un mouvement de la vie politique française ?



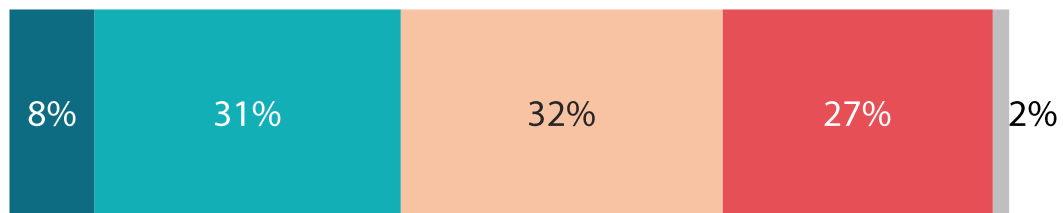
# “ L'effet perçu de l'action politique sur la vie quotidienne



Q. Avez-vous le sentiment ou non que... ?

Oui Non

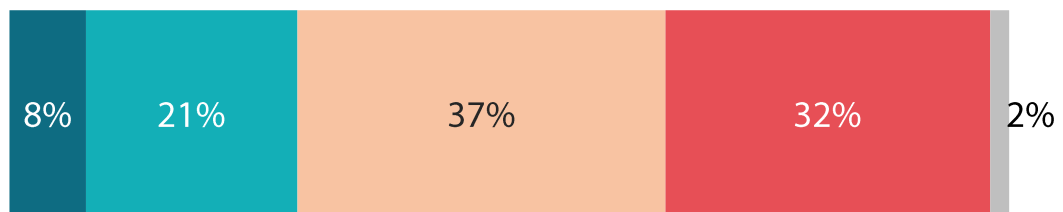
L'action politique au niveau local a des effets positifs sur votre vie quotidienne



39%

59%

L'action politique au niveau national a des effets positifs sur votre vie quotidienne



29%

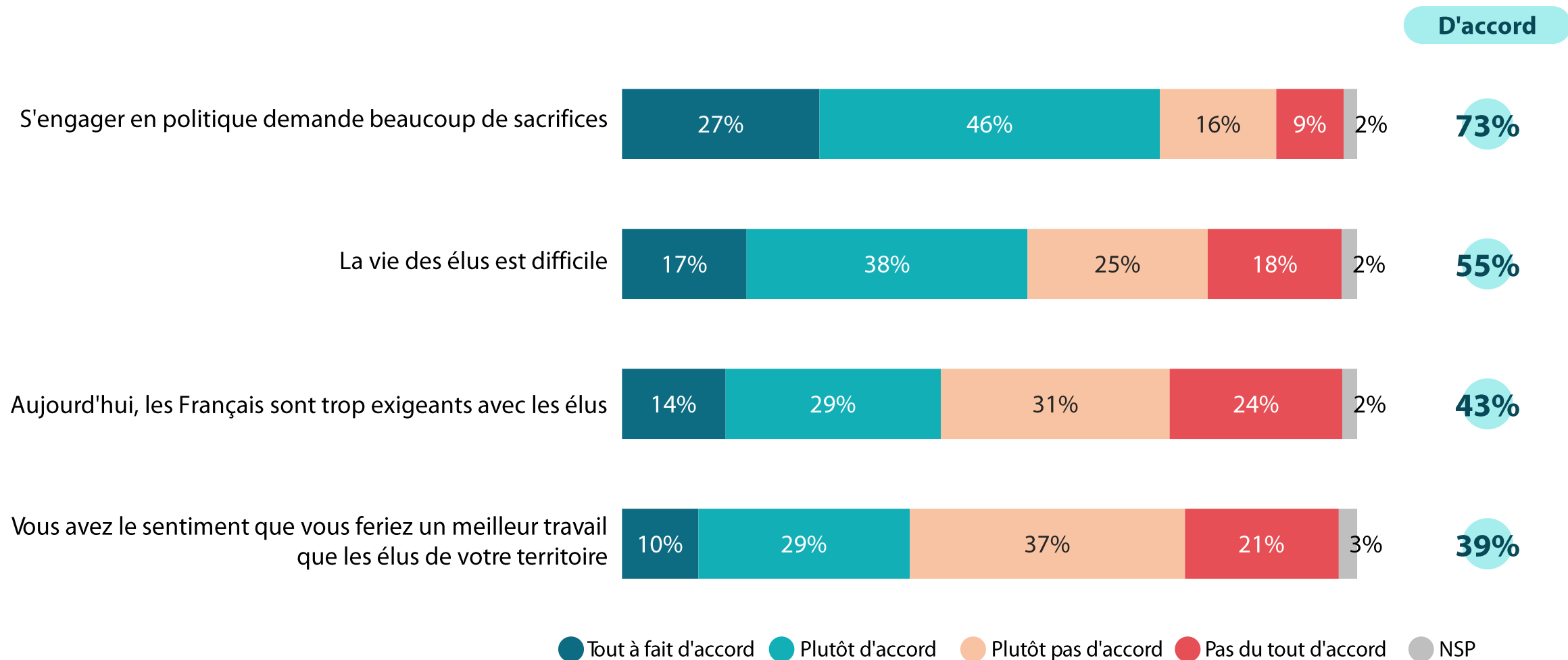
69%

Oui, tout à fait    Oui, plutôt    Non, plutôt pas    Non, pas du tout    NSP

# “ Les perceptions relatives à l'engagement en politique



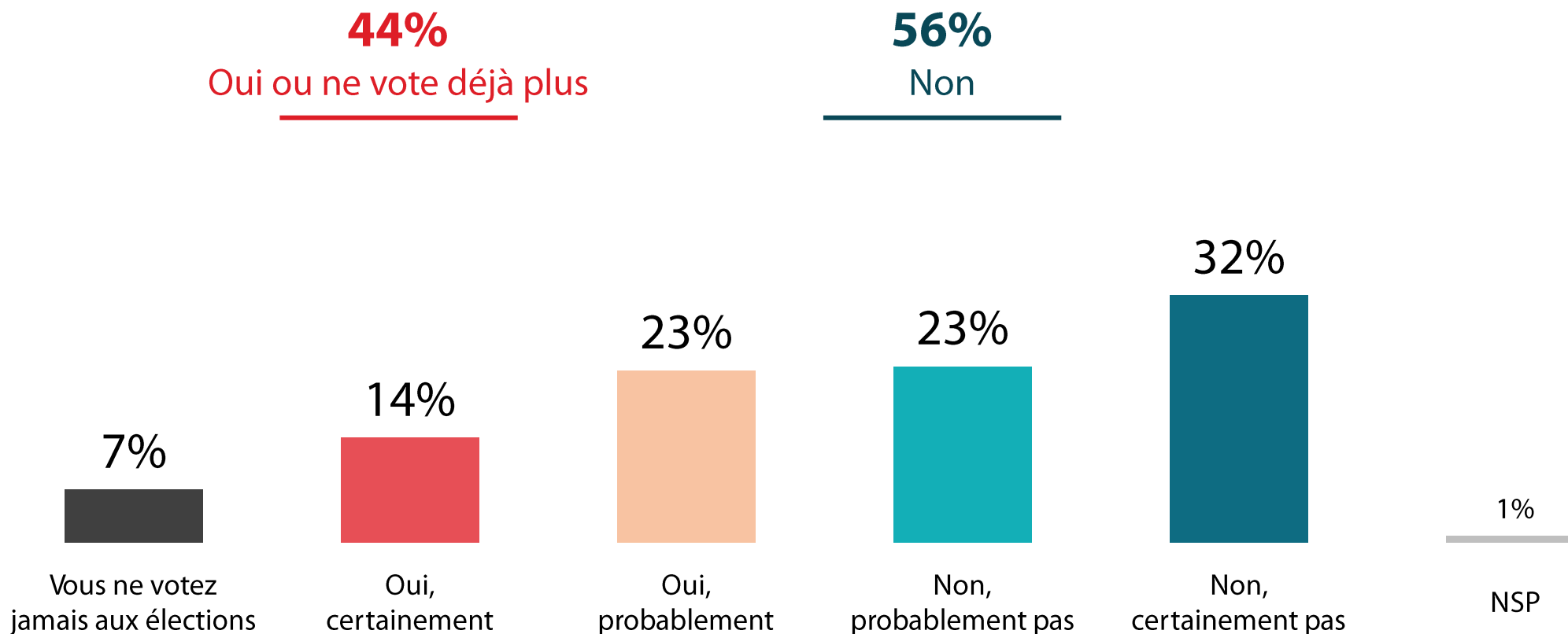
Q. Êtes-vous d'accord ou pas d'accord avec chacune des affirmations suivantes concernant l'engagement en politique ?



# “ La propension à s’abstenir définitivement de voter



Q. Pourriez-vous à l’avenir arrêter définitivement de voter aux élections ?



# WE ARE DIGITAL !

**Fondé en 2000 sur cette idée radicalement innovante pour l'époque, OpinionWay a été précurseur dans le renouvellement des pratiques de la profession des études marketing et d'opinion.**

Forte d'une croissance continue depuis sa création, l'entreprise n'a eu de cesse de s'ouvrir vers de nouveaux horizons pour mieux adresser toutes les problématiques marketing et sociétales, en intégrant à ses méthodologies le Social Média Intelligence, l'exploitation de la smart data, les dynamiques créatives de co-construction, les approches communautaires et le storytelling.

Aujourd'hui OpinionWay poursuit sa dynamique de croissance en s'implantant géographiquement sur des zones à fort potentiel que sont l'Europe de l'Est et l'Afrique.



## RENDRE LE MONDE INTELLIGIBLE POUR AGIR AUJOURD'HUI ET IMAGINER DEMAIN

**C'est la mission qui anime les collaborateurs d'OpinionWay et qui fonde la relation qu'ils tissent avec leurs clients.**

Le plaisir ressenti à apporter les réponses aux questions qu'ils se posent, à réduire l'incertitude sur les décisions à prendre, à tracker les insights pertinents et à co-construire les solutions d'avenir, nourrit tous les projets sur lesquels ils interviennent.

Cet enthousiasme associé à un véritable goût pour l'innovation et la transmission expliquent que nos clients expriment une haute satisfaction après chaque collaboration - 8,9/10, et un fort taux de recommandation – 3,88/4.

Le plaisir, l'engagement et la stimulation intellectuelle sont les trois mantras de nos interventions.





## RESTONS CONNECTÉS !

[www.opinion-way.com](http://www.opinion-way.com)



### Envie d'aller plus loin ?

Recevez chaque semaine nos derniers résultats d'études dans votre boîte mail en vous abonnant à notre

[newsletter !](#)

# “opinionway”

15 place de la République  
75003 Paris

PARIS  
BORDEAUX  
CASABLANCA  
ALGER  
VARSOVIE  
ABIDJAN

Votre contact

**Frédéric Micheau**

Directeur général adjoint  
Directeur du Pôle opinion

Tel: 01 81 81 83 00

[fmicheau@opinion-way.com](mailto:fmicheau@opinion-way.com)