

“opinionway pour **LA JOIE DES FLEURS .FR**

Les Français et la fête des mères inclusive

Avril 2024



ESOMAR²⁴
Corporate





La méthodologie



“ La méthodologie



Echantillon de **1 019 personnes, représentatif de la population française** âgée de 18 ans et plus.

L'échantillon a été constitué selon la **méthode des quotas**, au regard des critères de sexe, d'âge, de catégorie socioprofessionnelle, de catégorie d'agglomération et de région de résidence.



L'échantillon a été interrogé par **questionnaire auto-administré en ligne sur système CAWI** (Computer Assisted Web Interview).



Les interviews ont été réalisées **du 19 au 22 avril 2024**.

Pour les remercier de leur participation, les panélistes ont touché des incentives ou ont fait un don à l'association proposée de leur choix.



OpinionWay a réalisé cette enquête en appliquant les procédures et règles de la **norme ISO 20252**



Les résultats de ce sondage doivent être lus en tenant compte des marges d'incertitude : 1,4 à 3,1 points au plus pour un échantillon de 1000 répondants.



Toute publication totale ou partielle doit impérativement utiliser la mention complète suivante :

« Sondage OpinionWay pour LaJoieDesFleurs.fr »

et aucune reprise de l'enquête ne pourra être dissociée de cet intitulé.



Le profil de l'échantillon



“ Le profil de l'échantillon

Population française âgée de 18 ans et plus.

Source : *INSEE*



	Sexe	%
	Hommes	48%
	Femmes	52%



	Age	%
	18-24 ans	10%
	25-34 ans	15%
	35-49 ans	24%
	50-64 ans	24%
	65 ans et plus	27%



	Région	%
	Ile-de-France	18%
	Nord-ouest	23%
	Nord-est	22%
	Sud-ouest	12%
	Sud-est	25%



	Activité professionnelle	%
	Agriculteurs	1%
	Catégories socioprofessionnelles supérieures	28%
	Artisans / Commerçants / Chefs d'entreprise	3%
	Professions libérales / Cadres	10%
	Professions intermédiaires	15%
	Catégories populaires	29%
	Employés	17%
	Ouvriers	12%
	Inactifs	42%
	Retraités	28%
	Autres inactifs	14%



	Taille d'agglomération	%
	Une commune rurale	21%
	De 2000 à 19 999 habitants	18%
	De 20 000 à 99 999 habitants	14%
	100 000 habitants et plus	30%
	Agglomération parisienne	17%



Les résultats

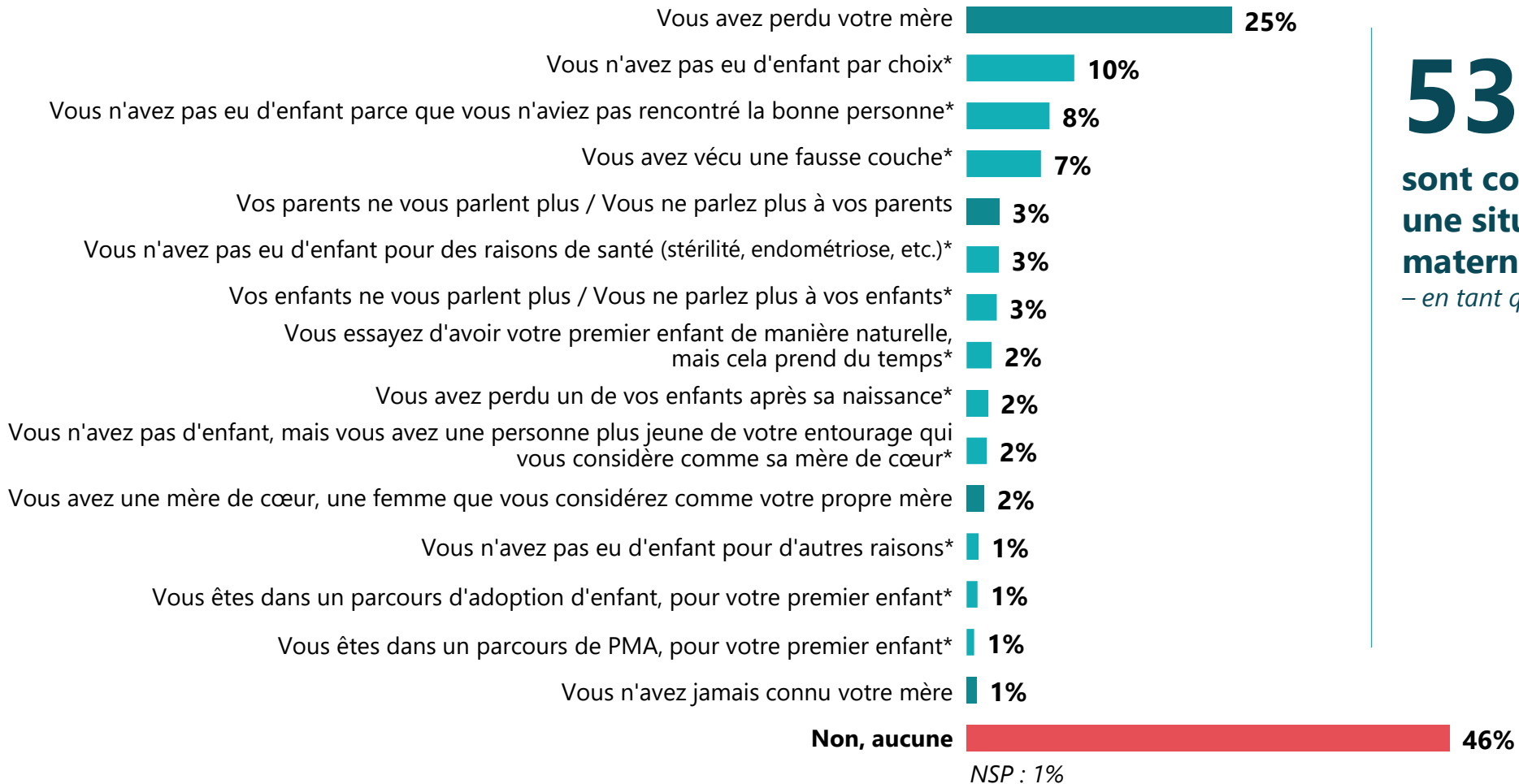


“ Le rapport à une maternité compliquée / alternative



Q. Êtes-vous, vous ou votre compagnon/compagne, concernés par une ou plusieurs des situations suivantes ?

Plusieurs réponses possibles – Total supérieur à 100%.



53%

sont concernés par au moins une situation en lien avec une maternité compliquée / alternative

– en tant que parent ou en tant qu'enfant –

32%

ont un rapport compliqué / alternatif à leur propre maternité*

– en tant que femme ou conjoint(e) –



Le rapport à une maternité compliquée / alternative



Q. Êtes-vous, vous ou votre compagnon/compagne, concernés par une ou plusieurs des situations suivantes ?

Plusieurs réponses possibles – Total supérieur à 100%.

	Total	Sexe		Age					Est parent					
		Un homme	Une femme	18-24 ans	25-34 ans	35-49 ans	50-64 ans	65 ans et plus	Oui	... dont père	... dont mère	Non	... dont homme	... dont femme
Sous-total Concernés par au moins une situation en lien avec une maternité compliquée/alternative – en tant que <u>parent</u> ou en tant qu' <u>enfant</u> –	53%	50%	55%	38%	46%	49%	54%	65%	49%	47%	51%	60%	55%	64%
...dont Ont un rapport compliqué / alternatif à leur propre maternité – en tant que <u>femme</u> ou <u>conjoint(e)</u> –	32%	31%	33%	38%	42%	39%	31%	18%	19%	18%	20%	55%	50%	60%
...dont Ont perdu leur mère	25%	23%	28%	1%	4%	10%	27%	60%	34%	32%	35%	11%	8%	14%
Non, aucune	46%	49%	44%	58%	53%	51%	45%	34%	50%	53%	48%	39%	42%	35%



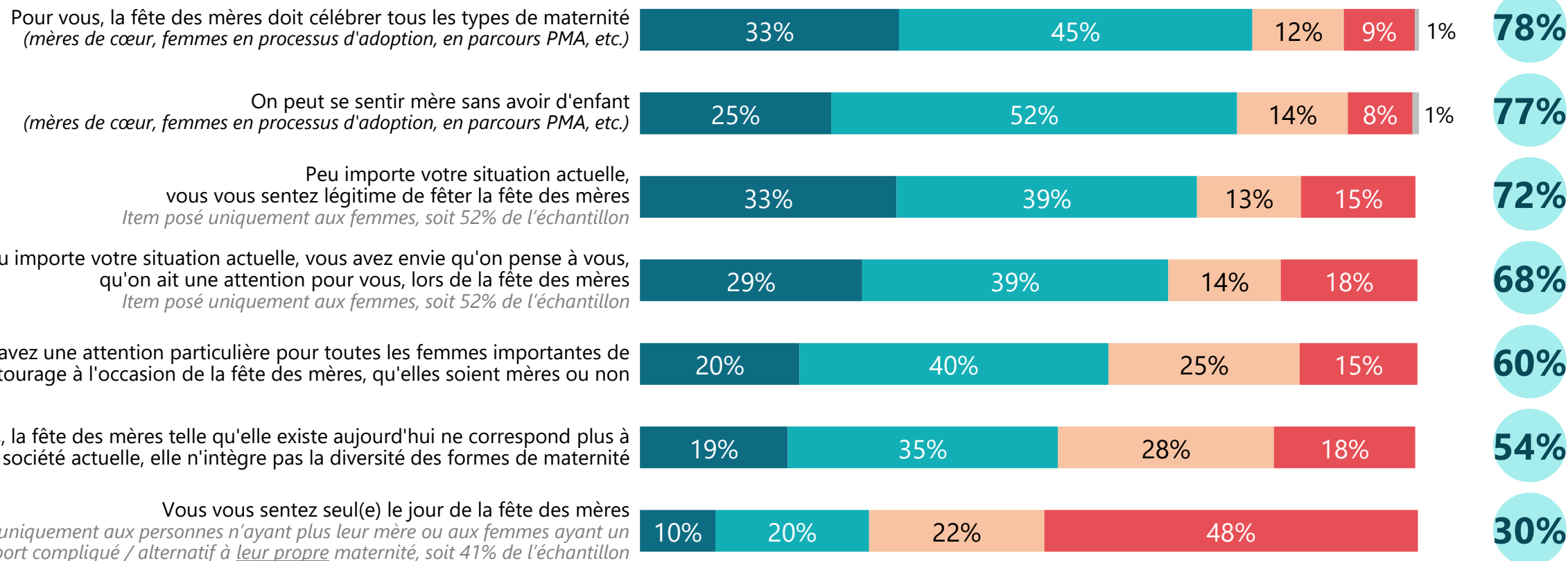
Les sentiments associés à la fête des mères



1019 personnes

Q. Êtes-vous d'accord ou pas d'accord avec chacune des affirmations suivantes ?

D'accord



● Tout à fait d'accord ● Plutôt d'accord ● Plutôt pas d'accord ● Pas du tout d'accord ● NSP



Les sentiments associés à la fête des mères



Q. Êtes-vous d'accord ou pas d'accord avec chacune des affirmations suivantes ?

	% D'accord	Sexe		Age			Est parent					
		Un homme	Une femme	Moins de 35 ans	35-49 ans	50 ans et plus	Oui	... dont père	... dont mère	Non	... dont homme	... dont femme
Pour vous, la fête des mères doit célébrer tous les types de maternité (mères de cœur, femmes en processus d'adoption, en parcours PMA, etc.)	78%	76%	81%	84%	80%	76%	80%	77%	82%	76%	73%	80%
On peut se sentir mère sans avoir d'enfant (mères de cœur, femmes en processus d'adoption, en parcours PMA, etc.)	77%	71%	82%	84%	79%	72%	77%	70%	82%	76%	72%	80%
Peu importe votre situation actuelle, vous vous sentez légitime de fêter la fête des mères*	72%	-	72%	69%	70%	73%	81%	-	81%	53%	-	53%
Peu importe votre situation actuelle, vous avez envie qu'on pense à vous, qu'on ait une attention pour vous, lors de la fête des mères*	68%	-	68%	63%	62%	73%	81%	-	81%	41%	-	41%
Vous avez une attention particulière pour toutes les femmes importantes de votre entourage à l'occasion de la fête des mères, qu'elles soient mères ou non	60%	59%	62%	71%	59%	55%	64%	63%	64%	54%	51%	57%
Pour vous, la fête des mères telle qu'elle existe aujourd'hui ne correspond plus à la société actuelle, elle n'intègre pas la diversité des formes de maternité	54%	53%	55%	67%	49%	49%	56%	56%	55%	51%	49%	53%
Vous vous sentez seul(e) le jour de la fête des mères**	30%	26%	31%	52%	31%	24%	29%	23%	33%	29%	37%	29%

*Items posés uniquement aux femmes, soit 52% de l'échantillon.

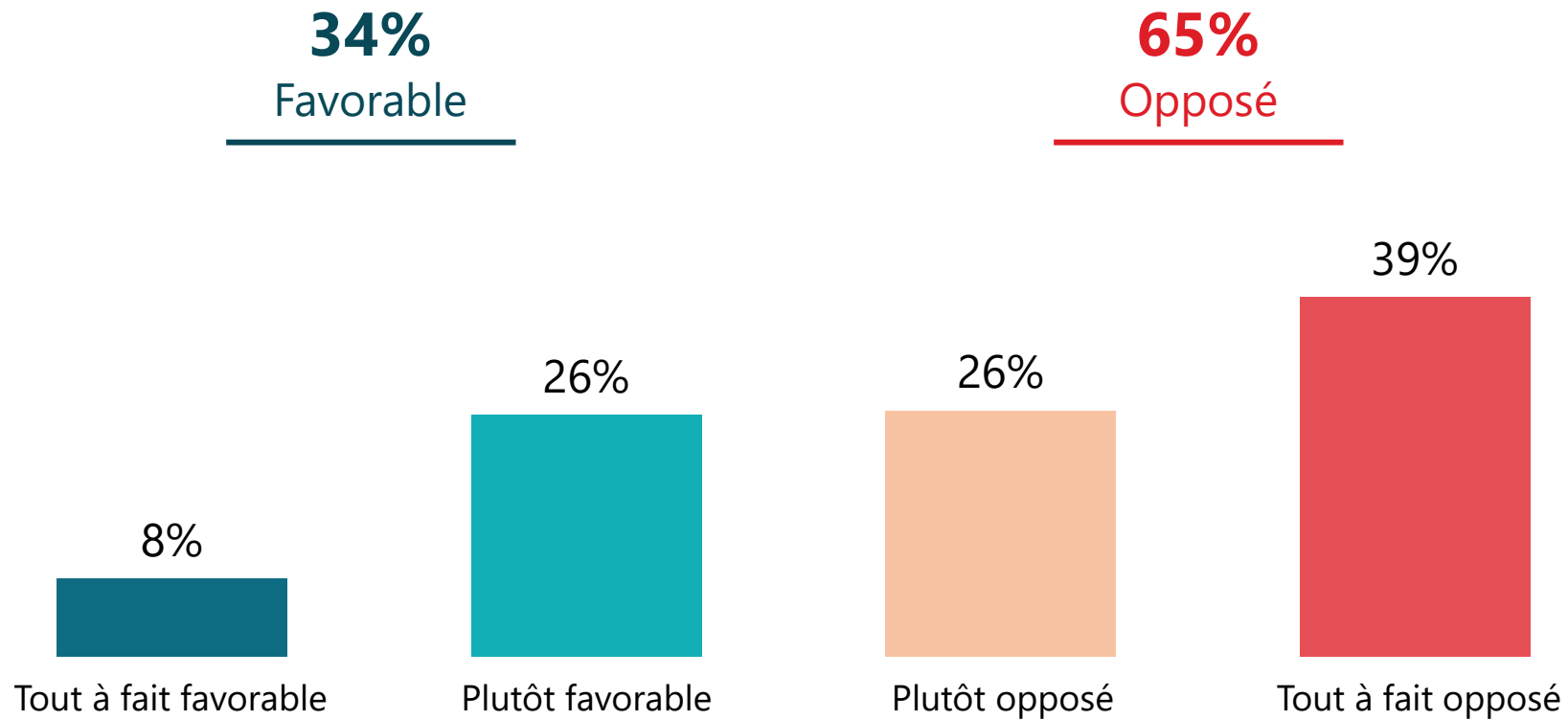
**Item posé uniquement aux personnes n'ayant plus leur mère ou aux femmes ayant un rapport compliqué / alternatif à leur propre maternité, soit 41% de l'échantillon



L'adhésion à une « fête des mères inclusive »



Q. Vous personnellement, seriez-vous favorable ou opposé à l'idée de remplacer la « fête des mères » par la « fête des mères inclusive » ?





L'adhésion à une « fête des mères inclusive »



Q. Vous personnellement, seriez-vous favorable ou opposé à l'idée de remplacer la « fête des mères » par la « fête des mères inclusive » ?

	Total	Sexe		Age					Est parent					
		Un homme	Une femme	18-24 ans	25-34 ans	35-49 ans	50-64 ans	65 ans et plus	Oui	... dont père	... dont mère	Non	... dont homme	... dont femme
Sous-total Favorable	34%	31%	38%	52%	54%	37%	26%	22%	34%	30%	37%	36%	31%	40%
Tout à fait favorable	8%	6%	11%	16%	14%	5%	7%	6%	9%	6%	10%	8%	6%	11%
Plutôt favorable	26%	25%	27%	36%	40%	31%	18%	16%	25%	24%	26%	28%	26%	29%
Sous-total Opposé	66%	69%	62%	48%	46%	63%	74%	78%	66%	70%	63%	64%	69%	60%
Plutôt opposé	26%	24%	28%	29%	18%	28%	26%	28%	25%	21%	29%	29%	29%	28%
Tout à fait opposé	39%	45%	34%	18%	28%	35%	48%	50%	41%	49%	35%	36%	40%	31%

WE ARE DIGITAL !

Fondé en 2000 sur cette idée radicalement innovante pour l'époque, OpinionWay a été précurseur dans le renouvellement des pratiques de la profession des études marketing et d'opinion.

Forte d'une croissance continue depuis sa création, l'entreprise n'a eu de cesse de s'ouvrir vers de nouveaux horizons pour mieux adresser toutes les problématiques marketing et sociétales, en intégrant à ses méthodologies le Social Média Intelligence, l'exploitation de la smart data, les dynamiques créatives de co-construction, les approches communautaires et le storytelling.

Aujourd'hui OpinionWay poursuit sa dynamique de croissance en s'implantant géographiquement sur des zones à fort potentiel que sont l'Europe de l'Est et l'Afrique.



RENDRE LE MONDE INTELLIGIBLE POUR AGIR AUJOURD'HUI ET IMAGINER DEMAIN

C'est la mission qui anime les collaborateurs d'OpinionWay et qui fonde la relation qu'ils tissent avec leurs clients.

Le plaisir ressenti à apporter les réponses aux questions qu'ils se posent, à réduire l'incertitude sur les décisions à prendre, à tracker les insights pertinents et à co-construire les solutions d'avenir, nourrit tous les projets sur lesquels ils interviennent.

Cet enthousiasme associé à un véritable goût pour l'innovation et la transmission expliquent que nos clients expriment une haute satisfaction après chaque collaboration - 8,9/10, et un fort taux de recommandation – 3,88/4.

Le plaisir, l'engagement et la stimulation intellectuelle sont les trois mantras de nos interventions.





RESTONS CONNECTÉS !

www.opinion-way.com



Envie d'aller plus loin ?

Recevez chaque semaine nos derniers résultats d'études dans votre boîte mail en vous abonnant à notre

[newsletter !](#)

“*opinion*way”

15 place de la République
75003 Paris

PARIS
CASABLANCA
ALGER
VARSOVIE
ABIDJAN

Votre contact

Eléonore Quarré

Responsable des études Société
Pôle opinion

equarre@opinion-way.com