

“*opinionway*” pour  **helloasso**

Baromètre de l'engagement citoyen et solidaire ^{2ème édition}

Septembre 2023



ESOMAR²³
Corporate





La méthodologie



“ La méthodologie de l'enquête



Echantillon de **1033 personnes représentatif** de la population française âgée de 18 ans et plus.

L'échantillon a été constitué selon la **méthode des quotas**, au regard des critères de sexe, d'âge, de catégorie socioprofessionnelle, de catégorie d'agglomération et de région de résidence.



L'échantillon a été interrogé par **questionnaire auto-administré en ligne sur système CAWI** (Computer Assisted Web Interview).



Les interviews ont été réalisées **les 19 et 20 juillet 2023**.
Pour les remercier de leur participation, les panélistes ont touché des incentives ou ont fait un don à l'association proposée de leur choix.



OpinionWay a réalisé cette enquête en appliquant les procédures et règles de la **norme ISO 20252**



Les résultats de ce sondage doivent être lus en tenant compte des marges d'incertitude : 1,4 à 3,1 points au plus pour un échantillon de 1000 répondants.



Toute publication totale ou partielle doit impérativement utiliser la mention complète suivante :

« Sondage OpinionWay pour HelloAsso »

et aucune reprise de l'enquête ne pourra être dissociée de cet intitulé.



Le profil de l'échantillon



“ Le profil de l'échantillon

Population française âgée de 18 ans et plus.

Source : **INSEE**



	Sexe	%
	Hommes	48%
	Femmes	52%



	Age	%
	18 à 24 ans	10%
	25 à 34 ans	15%
	35 à 49 ans	24%
	50 à 64 ans	25%
	65 et plus	26%



	Région	%
	Ile-de-France	19%
	Nord-ouest	23%
	Nord-est	22%
	Sud-ouest	11%
	Sud-est	25%



	Activité professionnelle	%
	Catégories socioprofessionnelles supérieures	29%
	Agriculteurs / Artisans / Commerçants / Chefs d'entreprise	4%
	Professions libérales / Cadres	10%
	Professions intermédiaires	15%
	Catégories populaires	29%
	Employés	17%
	Ouvriers	12%
	Inactifs	42%
	Retraités	28%
	Autres inactifs	14%



	Taille d'agglomération	%
	Une commune rurale	21%
	De 2000 à 19 999 habitants	18%
	De 20 000 à 99 999 habitants	14%
	100 000 habitants et plus	30%
	Agglomération parisienne	17%



Les résultats





01

L'engagement des Français dans
des activités associatives ou de
groupe



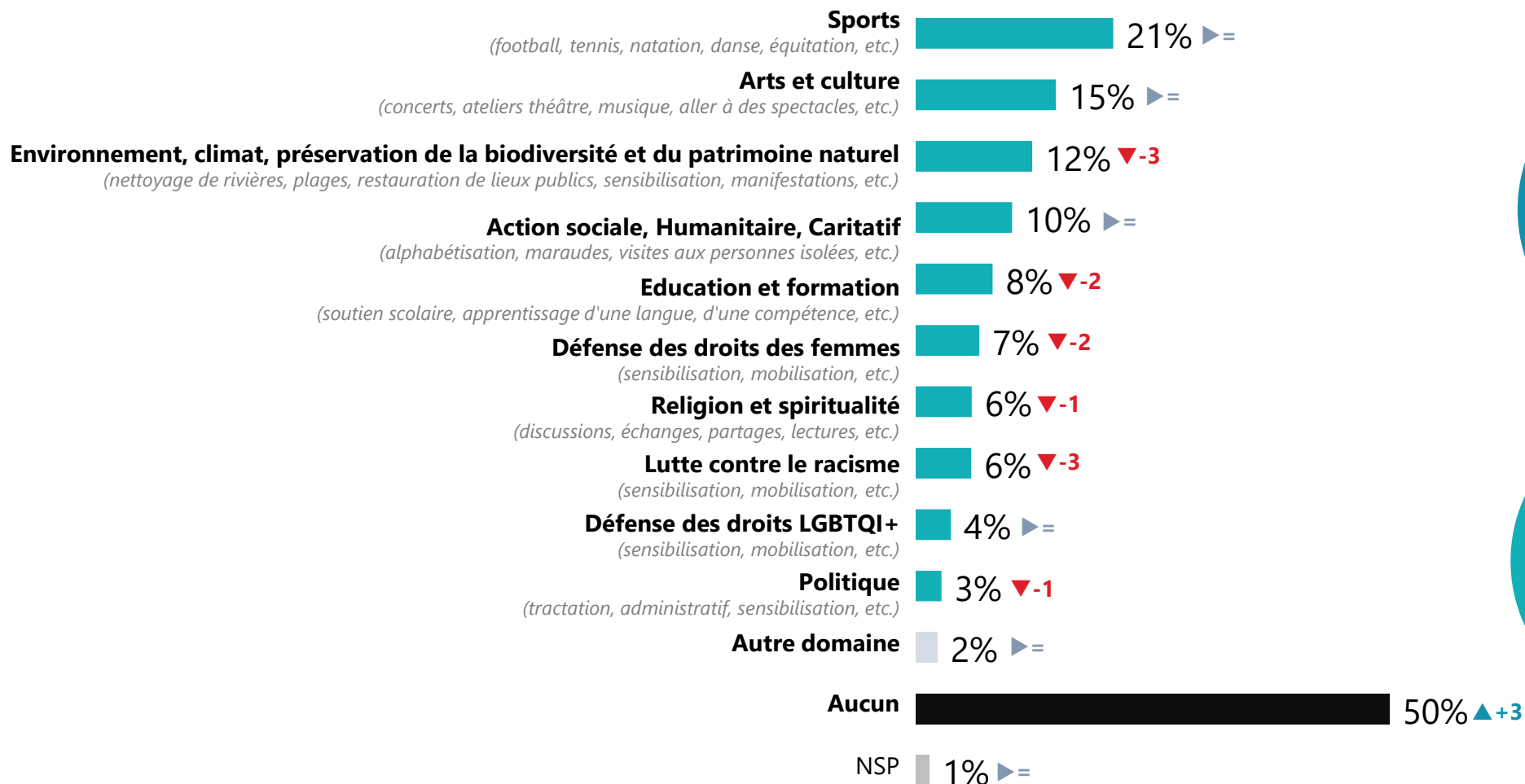


L'engagement dans des activités associatives ou de groupe en dehors du travail / de l'école



Q. Quels sont tous les domaines dans lesquels vous pratiquez des activités / avez des engagements en groupe grâce à un organisme hors du travail / de l'école ?

Par organisme hors du travail / de l'école, on entend un organisme qui n'a aucun lien avec votre entreprise / votre école ou celle d'un membre de votre foyer
Plusieurs réponses possibles, total supérieur à 100%



48% ▼-4
A un engagement, une activité dans au moins 1 groupe

12% ▼-2
A un engagement, une activité dans au moins 3 groupes



L'engagement dans des activités associatives ou de groupe en dehors du travail / de l'école



Q. Quels sont tous les domaines dans lesquels vous pratiquez des activités / avez des engagements en groupe grâce à un organisme hors du travail / de l'école ?

Par organisme hors du travail / de l'école, on entend un organisme qui n'a aucun lien avec votre entreprise / votre école ou celle d'un membre de votre foyer

Plusieurs réponses possibles, total supérieur à 100%

	% Total	Sexe		Âge					Statut		
		Homme	Femme	18-24 ans	25-34 ans	35-49 ans	50-64 ans	65 ans et plus	CSP+	CSP-	Inactif
Sous total A un engagement une activité dans au moins 1 groupe	48%	52%	45%	57%	55%	49%	44%	45%	61%	44%	43%
Sous total A un engagement une activité dans au moins 3 groupes	12%	13%	10%	19%	12%	16%	11%	5%	15%	11%	10%
Sports	21%	27%	15%	32%	23%	24%	18%	16%	27%	20%	18%
Arts et culture	15%	14%	15%	18%	14%	16%	13%	15%	18%	13%	15%
Environnement, climat, préservation de la biodiversité et du patrimoine naturel	12%	14%	11%	17%	19%	14%	11%	6%	16%	13%	9%
Action sociale, Humanitaire, Caritatif	10%	11%	10%	7%	10%	11%	8%	12%	14%	9%	8%
Education et formation	8%	7%	9%	12%	8%	9%	7%	7%	14%	4%	7%
Défense des droits des femmes	7%	5%	9%	10%	10%	8%	6%	4%	8%	6%	6%
Religion et spiritualité	6%	8%	4%	11%	3%	5%	6%	6%	7%	6%	5%
Lutte contre le racisme	6%	6%	6%	3%	7%	9%	7%	3%	9%	5%	5%
Défense des droits LGBTQI+	4%	4%	4%	9%	5%	3%	4%	1%	4%	3%	4%
Politique	3%	4%	1%	2%	4%	3%	1%	3%	2%	4%	2%
Autre domaine	2%	2%	3%	-	1%	-	4%	4%	2%	1%	4%
Aucun	50%	48%	52%	43%	43%	49%	55%	54%	38%	56%	55%



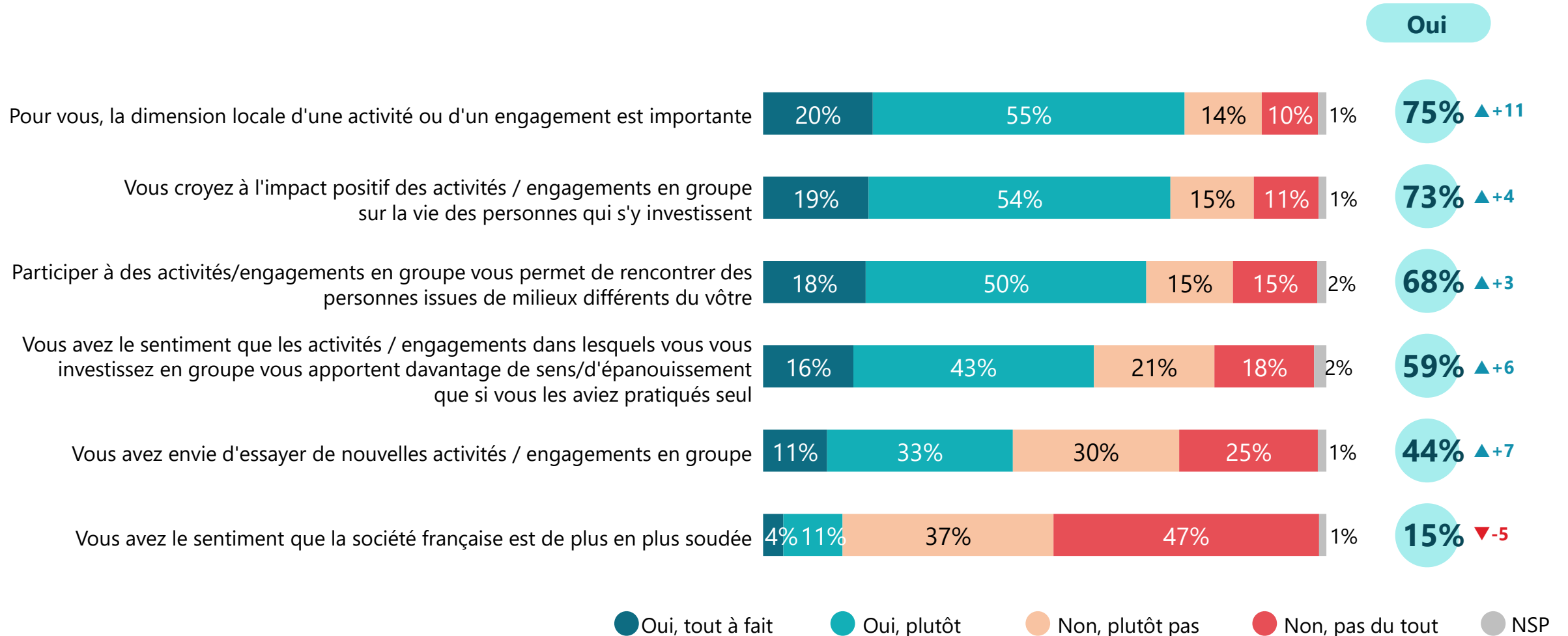
02

La perception et l'envie de s'investir dans une activité associative ou de groupe

La perception de l'engagement dans une activité associative ou de groupe



Q. Vous sentez-vous concerné ou non par chacune des affirmations suivantes ?





La perception de l'engagement dans une activité associative ou de groupe



Q. Vous sentez-vous concerné ou non par chacune des affirmations suivantes ?

	% Oui	Sexe		Âge					Statut			Engagé dans au moins un groupe	
		Homme	Femme	18-24 ans	25-34 ans	35-49 ans	50-64 ans	65 ans et plus	CSP+	CSP-	Inactif	Oui	Non
Pour vous, la dimension locale d'une activité ou d'un engagement est importante	75%	76%	74%	68%	77%	79%	72%	74%	80%	75%	72%	86%	65%
Vous croyez à l'impact positif des activités / engagements en groupe sur la vie des personnes qui s'y investissent	73%	74%	71%	69%	78%	78%	68%	69%	75%	78%	66%	87%	59%
Participer à des activités/engagements en groupe vous permet de rencontrer des personnes issues de milieux différents du vôtre	68%	70%	67%	65%	70%	71%	69%	64%	75%	69%	62%	84%	54%
Vous avez le sentiment que les activités / engagements dans lesquels vous vous investissez en groupe vous apportent davantage de sens/d'épanouissement que si vous les aviez pratiqués seul	59%	63%	56%	59%	67%	60%	57%	54%	61%	62%	56%	78%	42%
Vous avez envie d'essayer de nouvelles activités / engagements en groupe	44%	47%	42%	55%	62%	53%	39%	28%	52%	53%	32%	63%	27%
Vous avez le sentiment que la société française est de plus en plus soudée	15%	16%	12%	19%	30%	18%	12%	2%	16%	18%	10%	20%	9%



03

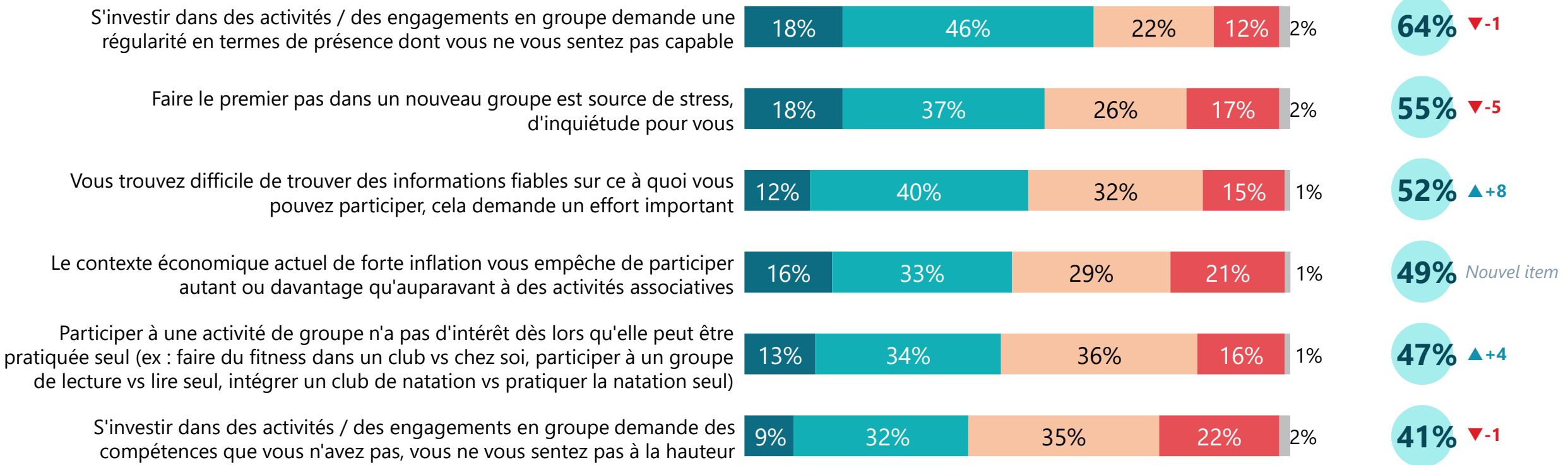
Les freins et incitations à s'engager
dans des activités de groupe

“ Les freins à l'engagement dans une activité en groupe



Q. Êtes-vous d'accord ou pas d'accord avec chacune des affirmations suivantes concernant les freins à la pratique d'activités / d'engagements en groupe ?

D'accord



● Tout à fait d'accord ● Plutôt d'accord ● Plutôt pas d'accord ● Pas du tout d'accord ● NSP

“ Les freins à l’engagement dans une activité en groupe



Q. Êtes-vous d'accord ou pas d'accord avec chacune des affirmations suivantes concernant les freins à la pratique d'activités / d'engagements en groupe ?

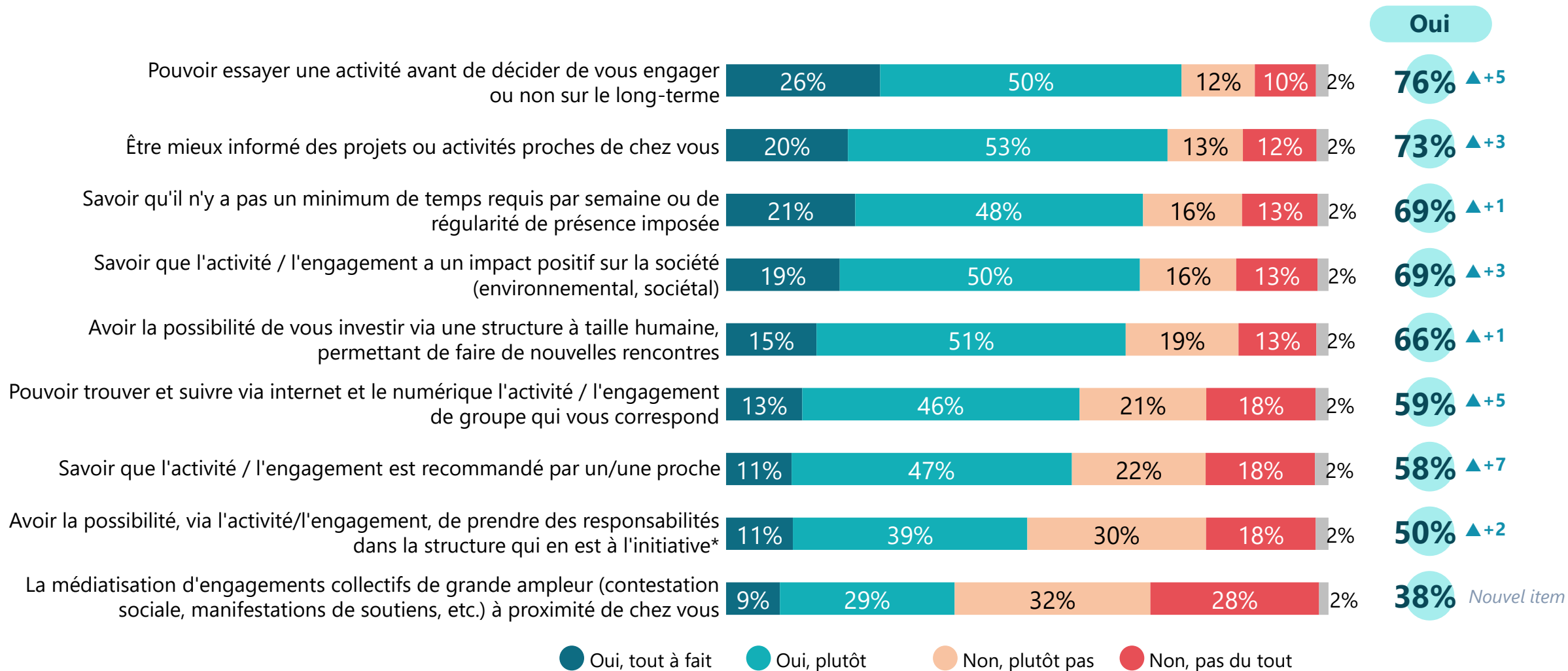
	% D'accord	Sexe		Âge					Statut			Engagé dans au moins un groupe	
		Homme	Femme	18-24 ans	25-34 ans	35-49 ans	50-64 ans	65 ans et plus	CSP+	CSP-	Inactif	Oui	Non
S'investir dans des activités / des engagements en groupe demande une régularité en termes de présence dont vous ne vous sentez pas capable	64%	62%	65%	70%	70%	64%	61%	60%	62%	71%	60%	59%	68%
Faire le premier pas dans un nouveau groupe est source de stress, d'inquiétude pour vous	55%	49%	61%	67%	68%	63%	52%	40%	58%	64%	47%	55%	56%
Vous trouvez difficile de trouver des informations fiables sur ce à quoi vous pouvez participer, cela demande un effort important	52%	49%	57%	54%	61%	52%	50%	50%	54%	56%	49%	54%	51%
Le contexte économique actuel de forte inflation vous empêche de participer autant ou davantage qu'auparavant à des activités associatives	49%	48%	51%	40%	64%	52%	50%	42%	54%	58%	40%	54%	46%
Participer à une activité de groupe n'a pas d'intérêt dès lors qu'elle peut être pratiquée seul	47%	51%	44%	51%	51%	41%	49%	47%	40%	52%	49%	45%	49%
S'investir dans des activités / des engagements en groupe demande des compétences que vous n'avez pas, vous ne vous sentez pas à la hauteur	41%	40%	41%	43%	44%	43%	39%	38%	42%	43%	39%	39%	42%



Les incitations à l'engagement dans une activité en groupe



Q. Chacune des situations suivantes vous inciteraient-elles ou non à participer (davantage) à des activités / des engagements en groupe ?





Les incitations à l'engagement dans une activité en groupe



Q. Chacune des situations suivantes vous inciteraient-elles ou non à participer (davantage) à des activités / des engagements en groupe ?

	% Oui	Sexe		Âge					Statut			Engagé dans au moins un groupe	
		Homme	Femme	18-24 ans	25-34 ans	35-49 ans	50-64 ans	65 ans et plus	CSP+	CSP-	Inactif	Oui	Non
Pouvoir essayer une activité avant de décider de vous engager ou non sur le long-terme	76%	72%	78%	68%	74%	76%	81%	74%	78%	81%	71%	86%	67%
Être mieux informé des projets ou activités proches de chez vous	73%	74%	74%	64%	81%	78%	73%	69%	80%	78%	67%	83%	64%
Savoir qu'il n'y a pas un minimum de temps requis par semaine ou de régularité de présence imposée	69%	68%	69%	65%	78%	72%	72%	60%	73%	76%	62%	78%	61%
Savoir que l'activité / l'engagement a un impact positif sur la société (environnemental, sociétal)	69%	68%	69%	66%	76%	71%	70%	61%	76%	73%	61%	81%	57%
Avoir la possibilité de vous investir via une structure à taille humaine, permettant de faire de nouvelles rencontres	66%	70%	63%	59%	70%	69%	68%	63%	71%	71%	61%	78%	55%
Pouvoir trouver et suivre via internet et le numérique l'activité / l'engagement de groupe qui vous correspond	59%	61%	56%	68%	73%	65%	56%	44%	65%	65%	50%	70%	48%
Savoir que l'activité / l'engagement est recommandé par un/une proche	58%	59%	56%	65%	71%	62%	57%	43%	66%	66%	46%	71%	46%
Avoir la possibilité, via l'activité/l'engagement, de prendre des responsabilités dans la structure qui en est à l'initiative	50%	56%	45%	52%	64%	55%	45%	41%	58%	55%	42%	63%	39%
La médiatisation d'engagements collectifs de grande ampleur (contestations sociales, manifestations de soutiens, etc.) à proximité de chez vous	38%	40%	36%	43%	52%	51%	32%	22%	42%	49%	28%	50%	26%



04

La perception du monde
associatif et de l'engagement



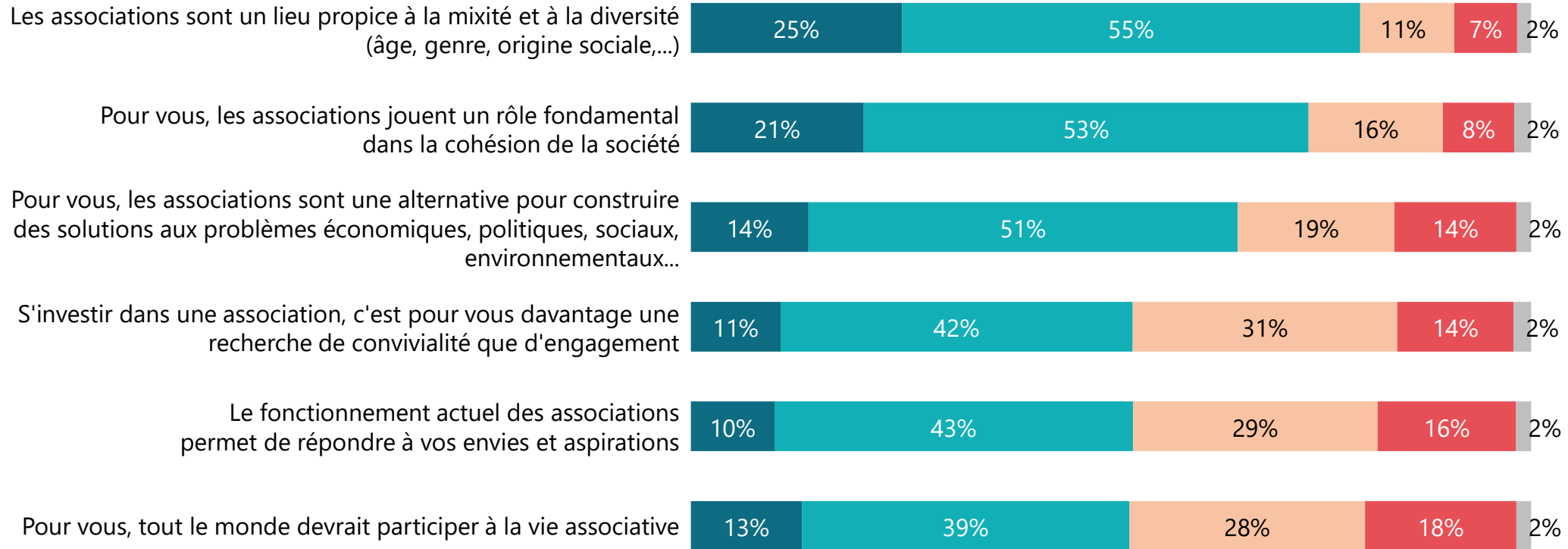
Les opinions relatives au monde associatif



1033 personnes

Q. Voici une série d'affirmations sur le monde associatif / les associations.
Pour chacune d'elles, indiquez si vous êtes d'accord ou pas d'accord.

D'accord



80% *Nouvel item*

74% ▲+2

65% *Nouvel item*

53% *Nouvel item*

53% *Nouvel item*

52% *Nouvel item*

● Tout à fait d'accord ● Plutôt d'accord ● Plutôt pas d'accord ● Pas du tout d'accord ● NSP



Les opinions relatives au monde associatif



Q. Voici une série d'affirmations sur le monde associatif / les associations.
Pour chacune d'elles, indiquez si vous êtes d'accord ou pas d'accord.

	% D'accord	Sexe		Âge					Statut			Engagé dans au moins un groupe	
		Homme	Femme	18-24 ans	25-34 ans	35-49 ans	50-64 ans	65 ans et plus	CSP+	CSP-	Inactif	Oui	Non
Les associations sont un lieu propice à la mixité et à la diversité (âge, genre, origine sociale,...)	80%	79%	81%	70%	81%	80%	81%	80%	82%	82%	76%	86%	73%
Pour vous, les associations jouent un rôle fondamental dans la cohésion de la société	74%	74%	73%	70%	74%	76%	74%	72%	77%	77%	68%	85%	63%
Pour vous, les associations sont une alternative pour construire des solutions aux problèmes économiques, politiques, sociaux, environnementaux...	65%	65%	66%	70%	76%	72%	61%	53%	67%	72%	58%	72%	58%
S'investir dans une association, c'est pour vous davantage une recherche de convivialité que d'engagement	53%	54%	52%	58%	60%	59%	52%	42%	59%	55%	48%	58%	48%
Le fonctionnement actuel des associations permet de répondre à vos envies et aspirations	53%	57%	48%	52%	65%	56%	46%	49%	56%	54%	49%	65%	41%
Pour vous, tout le monde devrait participer à la vie associative	52%	53%	51%	52%	57%	61%	50%	44%	57%	57%	45%	66%	39%

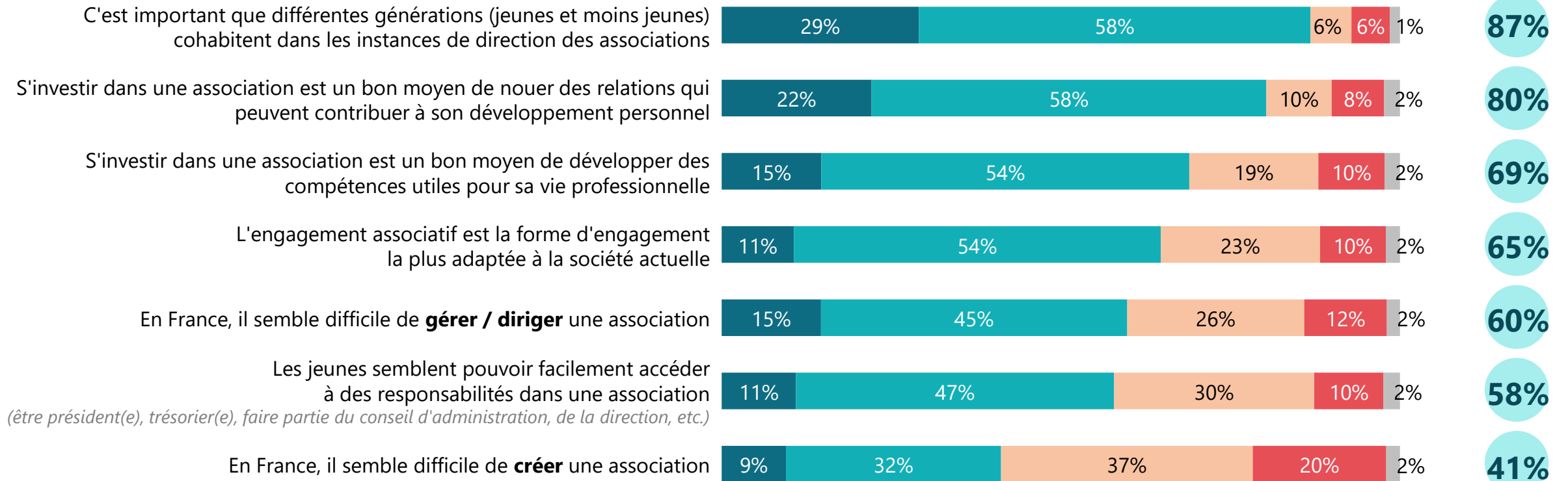
Les opinions relatives à l'engagement associatif



Q. Et pour chacune des informations suivantes, indiquez si vous êtes d'accord ou pas d'accord.

Nouvelle question

D'accord



● Tout à fait d'accord ● Plutôt d'accord ● Plutôt pas d'accord ● Pas du tout d'accord ● NSP

Les opinions relatives à l'engagement associatif



Q. Et pour chacune des informations suivantes, indiquez si vous êtes d'accord ou pas d'accord.

Nouvelle question

	% D'accord	Sexe		Âge					Statut			Engagé dans au moins un groupe	
		Homme	Femme	18-24 ans	25-34 ans	35-49 ans	50-64 ans	65 ans et plus	CSP+	CSP-	Inactif	Oui	Non
C'est important que différentes générations (jeunes et moins jeunes) cohabitent dans les instances de direction des associations	87%	87%	87%	75%	80%	87%	89%	93%	84%	89%	87%	91%	83%
S'investir dans une association est un bon moyen de nouer des relations qui peuvent contribuer à son développement personnel	80%	78%	82%	71%	82%	84%	81%	78%	84%	85%	76%	90%	71%
S'investir dans une association est un bon moyen de développer des compétences utiles pour sa vie professionnelle	69%	70%	69%	73%	78%	75%	65%	59%	75%	76%	59%	79%	60%
L'engagement associatif est la forme d'engagement la plus adaptée à la société actuelle	65%	66%	63%	58%	66%	73%	65%	58%	67%	71%	59%	73%	58%
En France, il semble difficile de gérer / diriger une association	60%	60%	59%	68%	64%	59%	58%	56%	64%	60%	58%	62%	57%
Les jeunes semblent pouvoir facilement accéder à des responsabilités dans une association	58%	55%	61%	50%	66%	64%	59%	48%	64%	62%	51%	64%	52%
En France, il semble difficile de créer une association	41%	39%	43%	44%	51%	45%	38%	34%	44%	48%	36%	44%	38%



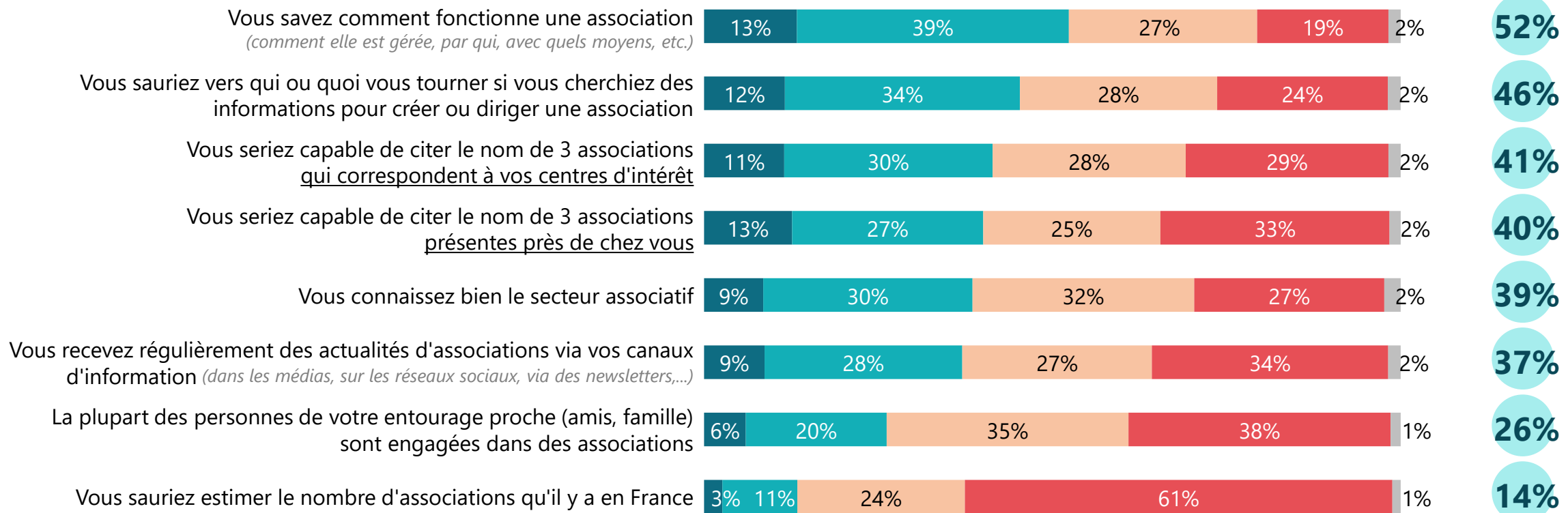
La proximité avec le monde associatif



Q. Vous personnellement, diriez-vous que... ?

Nouvelle question

Oui



● Oui, tout à fait
 ● Oui, plutôt
 ● Non, plutôt pas
 ● Non, pas du tout
 ● NSP



La proximité avec le monde associatif



1033 personnes

Q. Vous personnellement, diriez-vous que... ?

Nouvelle question

	% Oui	Sexe		Âge					Statut			Engagé dans au moins un groupe	
		Homme	Femme	18-24 ans	25-34 ans	35-49 ans	50-64 ans	65 ans et plus	CSP+	CSP-	Inactif	Oui	Non
Vous savez comment fonctionne une association	52%	63%	42%	50%	48%	50%	51%	59%	54%	51%	53%	67%	39%
Vous sauriez vers qui ou quoi vous tourner si vous cherchiez des informations pour créer ou diriger une association	46%	55%	37%	35%	47%	44%	44%	50%	45%	46%	46%	60%	31%
Vous seriez capable de citer le nom de 3 associations qui correspondent à vos centres d'intérêt	41%	46%	36%	43%	42%	46%	39%	39%	47%	41%	38%	58%	26%
Vous seriez capable de citer le nom de 3 associations présentes près de chez vous	40%	45%	36%	44%	40%	41%	41%	37%	49%	40%	35%	57%	25%
Vous connaissez bien le secteur associatif	39%	45%	32%	30%	37%	39%	37%	43%	41%	38%	37%	54%	24%
Vous recevez régulièrement des actualités d'associations via vos canaux d'information	37%	41%	33%	40%	42%	36%	34%	37%	37%	40%	35%	55%	20%
La plupart des personnes de votre entourage proche (amis, famille) sont engagées dans des associations	26%	29%	24%	31%	39%	28%	17%	24%	29%	32%	21%	38%	15%
Vous sauriez estimer le nombre d'associations qu'il y a en France	14%	15%	12%	14%	24%	21%	10%	4%	17%	19%	8%	19%	8%



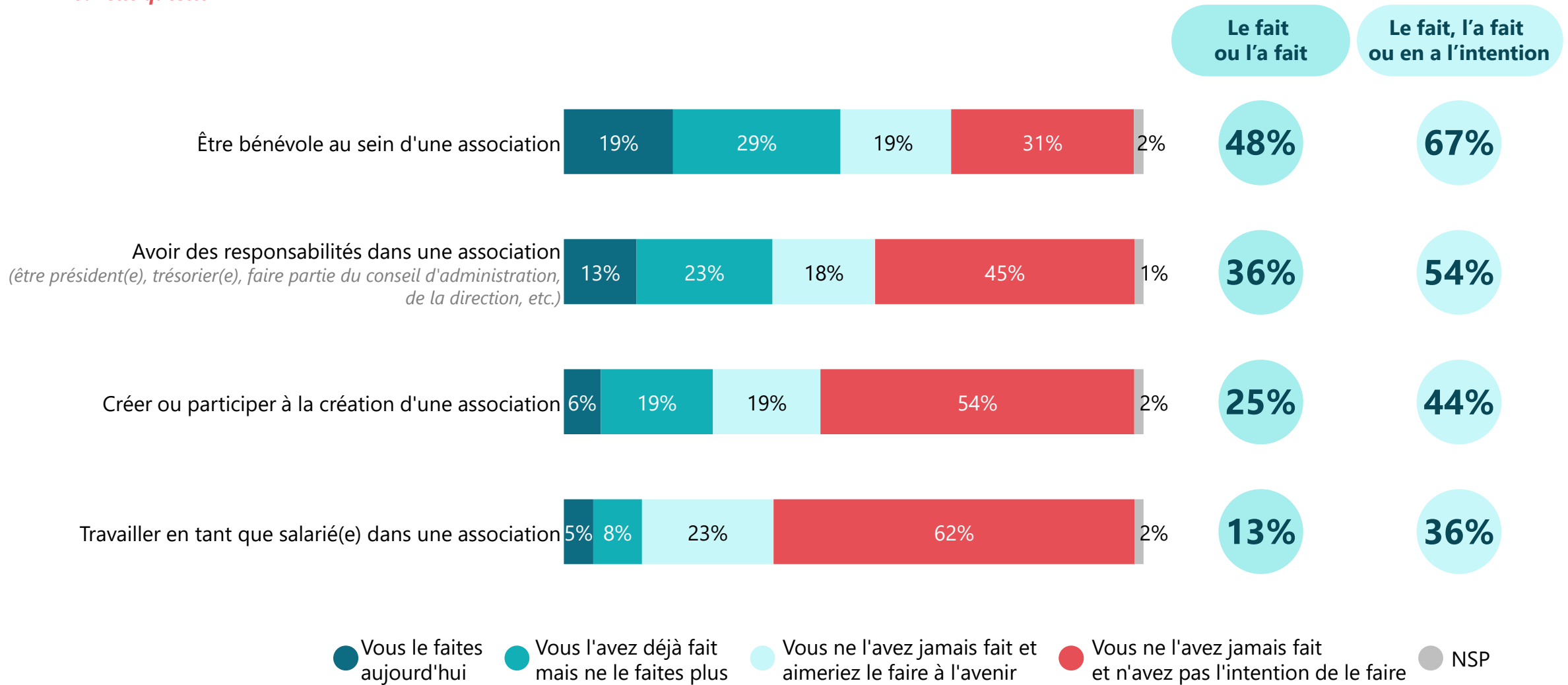
L'expérience au sein d'une association



1033 personnes

Q. Pour chacune des activités suivantes, veuillez indiquer si...

Nouvelle question



● Vous le faites aujourd'hui
 ● Vous l'avez déjà fait mais ne le faites plus
 ● Vous ne l'avez jamais fait et aimeriez le faire à l'avenir
 ● Vous ne l'avez jamais fait et n'avez pas l'intention de le faire
 ● NSP



L'expérience au sein d'une association



1033 personnes

Q. Pour chacune des activités suivantes, veuillez indiquer si...

Nouvelle question

	% Le fait aujourd'hui	Sexe		Âge					Statut			Engagé dans au moins un groupe	
		Homme	Femme	18-24 ans	25-34 ans	35-49 ans	50-64 ans	65 ans et plus	CSP+	CSP-	Inactif	Oui	Non
Être bénévole au sein d'une association	19%	21%	17%	15%	12%	16%	21%	24%	24%	12%	21%	31%	7%
Avoir des responsabilités dans une association <i>(être président(e), trésorier(e), faire partie du conseil d'administration, de la direction, etc.)</i>	13%	15%	11%	17%	10%	8%	11%	17%	15%	7%	15%	21%	5%
Créer ou participer à la création d'une association	5%	6%	4%	9%	5%	9%	4%	1%	7%	8%	2%	10%	3%
Travailler en tant que salarié(e) dans une association	6%	6%	7%	5%	5%	4%	6%	10%	8%	4%	7%	7%	3%



L'expérience au sein d'une association



1033 personnes

Q. Pour chacune des activités suivantes, veuillez indiquer si...

Nouvelle question

	% Le fait ou l'a fait	Sexe		Âge					Statut			Engagé dans au moins un groupe	
		Homme	Femme	18-24 ans	25-34 ans	35-49 ans	50-64 ans	65 ans et plus	CSP+	CSP-	Inactif	Oui	Non
Être bénévole au sein d'une association	48%	52%	44%	43%	38%	40%	46%	63%	51%	39%	53%	62%	34%
Avoir des responsabilités dans une association <i>(être président(e), trésorier(e), faire partie du conseil d'administration, de la direction, etc.)</i>	36%	40%	33%	34%	25%	29%	32%	52%	40%	24%	43%	50%	24%
Créer ou participer à la création d'une association	25%	31%	22%	24%	16%	20%	23%	40%	26%	19%	31%	34%	18%
Travailler en tant que salarié(e) dans une association	13%	16%	11%	15%	15%	21%	12%	7%	17%	20%	7%	17%	9%



L'expérience au sein d'une association



1033 personnes

Q. Pour chacune des activités suivantes, veuillez indiquer si...

Nouvelle question

	% Le fait, l'a fait ou en a l'intention	Sexe		Âge					Statut			Engagé dans au moins un groupe	
		Homme	Femme	18-24 ans	25-34 ans	35-49 ans	50-64 ans	65 ans et plus	CSP+	CSP-	Inactif	Oui	Non
Être bénévole au sein d'une association	67%	67%	67%	65%	69%	63%	67%	69%	73%	65%	65%	81%	54%
Avoir des responsabilités dans une association <i>(être président(e), trésorier(e), faire partie du conseil d'administration, de la direction, etc.)</i>	54%	57%	51%	58%	59%	49%	50%	56%	61%	48%	55%	72%	38%
Créer ou participer à la création d'une association	44%	50%	40%	43%	52%	41%	40%	48%	49%	44%	41%	61%	29%
Travailler en tant que salarié(e) dans une association	36%	38%	35%	48%	62%	43%	35%	11%	41%	52%	22%	47%	25%



L'expérience au sein d'une association



1033 personnes

Q. Pour chacune des activités suivantes, veuillez indiquer si...

Nouvelle question

	% En a l'intention	Sexe		Âge					Statut			Engagé dans au moins un groupe	
		Homme	Femme	18-24 ans	25-34 ans	35-49 ans	50-64 ans	65 ans et plus	CSP+	CSP-	Inactif	Oui	Non
Travailler en tant que salarié(e) dans une association	23%	22%	24%	33%	47%	22%	23%	4%	24%	32%	15%	30%	16%
Être bénévole au sein d'une association	19%	15%	23%	22%	31%	23%	21%	6%	22%	26%	12%	19%	20%
Créer ou participer à la création d'une association	19%	19%	18%	19%	36%	21%	17%	8%	23%	25%	10%	27%	11%
Avoir des responsabilités dans une association <i>(être président(e), trésorier(e), faire partie du conseil d'administration, de la direction, etc.)</i>	18%	17%	18%	24%	34%	20%	18%	4%	21%	24%	12%	22%	14%

WE ARE DIGITAL !

Fondé en 2000 sur cette idée radicalement innovante pour l'époque, OpinionWay a été précurseur dans le renouvellement des pratiques de la profession des études marketing et d'opinion.

Forte d'une croissance continue depuis sa création, l'entreprise n'a eu de cesse de s'ouvrir vers de nouveaux horizons pour mieux adresser toutes les problématiques marketing et sociétales, en intégrant à ses méthodologies le Social Média Intelligence, l'exploitation de la smart data, les dynamiques créatives de co-construction, les approches communautaires et le storytelling.

Aujourd'hui OpinionWay poursuit sa dynamique de croissance en s'implantant géographiquement sur des zones à fort potentiel que sont l'Europe de l'Est et l'Afrique.



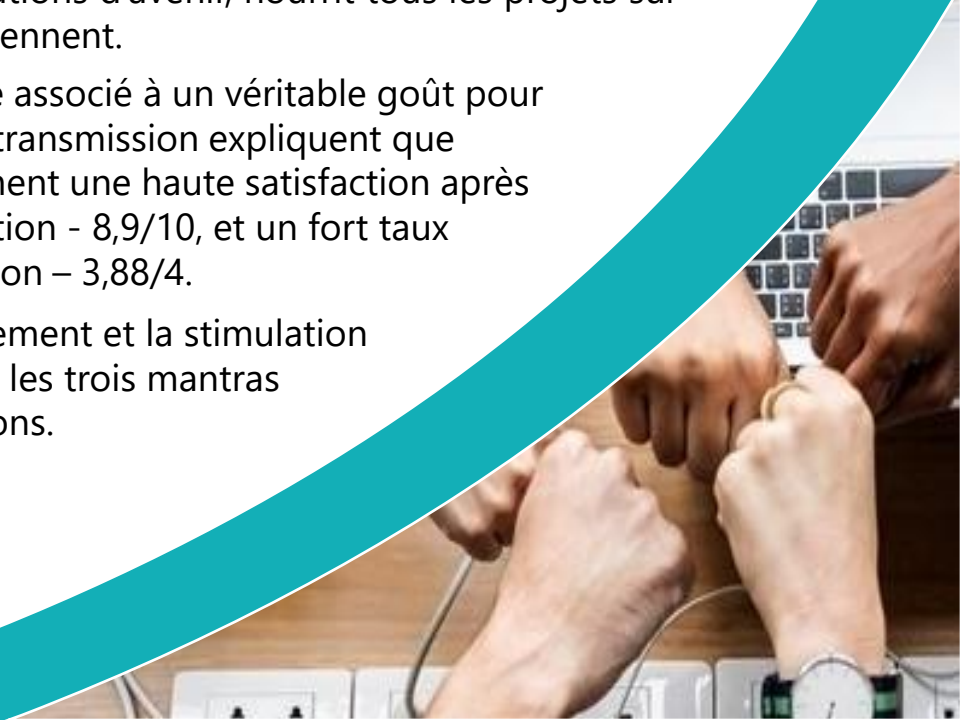
RENDRE LE MONDE INTELLIGIBLE POUR AGIR AUJOURD'HUI ET IMAGINER DEMAIN

C'est la mission qui anime les collaborateurs d'OpinionWay et qui fonde la relation qu'ils tissent avec leurs clients.

Le plaisir ressenti à apporter les réponses aux questions qu'ils se posent, à réduire l'incertitude sur les décisions à prendre, à tracker les insights pertinents et à co-construire les solutions d'avenir, nourrit tous les projets sur lesquels ils interviennent.

Cet enthousiasme associé à un véritable goût pour l'innovation et la transmission expliquent que nos clients expriment une haute satisfaction après chaque collaboration - 8,9/10, et un fort taux de recommandation – 3,88/4.

Le plaisir, l'engagement et la stimulation intellectuelle sont les trois mantras de nos interventions.





RESTONS CONNECTÉS !

www.opinion-way.com



Envie d'aller plus loin ?

Recevez chaque semaine nos derniers résultats d'études dans votre boîte mail en vous abonnant à notre

[newsletter !](#)

“*opinion*way”

15 place de la République
75003 Paris

PARIS
CASABLANCA
ALGER
VARSOVIE
ABIDJAN

Vos contacts

Eléonore Quarré

Directrice conseil – Pôle opinion
equarre@opinion-way.com

Ronan Gouhenant

Chargé d'études – Pôle opinion
rgouhenant@opinion-way.com