



La romance au XXIème siècle

Octobre 2020

“opinionway

15 place de la République 75003 Paris



ESOMAR
| member



Eléonore Quarré

Directrice d'études

Département Opinion et Politique

Tel: 01 81 81 83 00

equarre@opinion-way.com

Salomé Quétier-Parent

Chargée d'études

Département Opinion et Politique

Tel: 01 81 81 83 00

squetier-parent@opinion-way.com

“ LA MÉTHODOLOGIE

“opinionway



La méthodologie



Echantillon de **1028 personnes** représentatif de la population française âgée de 18 ans et plus.

L'échantillon a été constitué selon **la méthode des quotas**, au regard des critères de sexe, d'âge, de catégorie socioprofessionnelle, de catégorie d'agglomération et de région de résidence.



L'échantillon a été interrogé par **questionnaire auto-administré en ligne sur système CAWI** (Computer Assisted Web Interview).



Les interviews ont été réalisées du **19 au 20 août 2020**.

Pour les remercier de leur participation, les panélistes ont touché des incentives ou ont fait un don à l'association proposée de leur choix.



OpinionWay a réalisé cette enquête en appliquant les procédures et règles de la **norme ISO 20252**.



Les résultats de ce sondage doivent être lus en tenant compte des **marges d'incertitude** : 1,5 à 3 points au plus pour un échantillon de 1000 répondants.

Toute publication totale ou partielle doit impérativement utiliser la mention complète suivante :

« Sondage OpinionWay pour Happn »

et aucune reprise de l'enquête ne pourra être dissociée de cet intitulé.



Le profil des personnes interrogées

Population française âgée de 18 ans et plus.

Source : INSEE, Bilan démographique 2015.



	Sexe	%
	Hommes	48%
	Femmes	52%



	Age	%
	18-24 ans	10%
	25-34 ans	15%
	35-49 ans	25%
	50-64 ans	25%
	65 ans et plus	24%



	Région	%
	Ile-de-France	18%
	Nord ouest	23%
	Nord est	22%
	Sud ouest	11%
	Sud est	25%



	Activité professionnelle	%
	Agriculteurs	1%
	Catégories socioprofessionnelles supérieures	28%
	Artisans / Commerçants / Chefs d'entreprise	3%
	Professions libérales / Cadres	9%
	Professions intermédiaires	14%
	Catégories populaires	29%
	Employés	17%
	Ouvriers	13%
	Inactifs	43%
	Retraités	29%
	Autres inactifs	17%



	Taille d'agglomération	%
	Une commune rurale	23%
	De 2000 à 19 999 habitants	17%
	De 20 000 à 99 999 habitants	13%
	100 000 habitants et plus	30%
	Agglomération parisienne	17%



LES RÉSULTATS

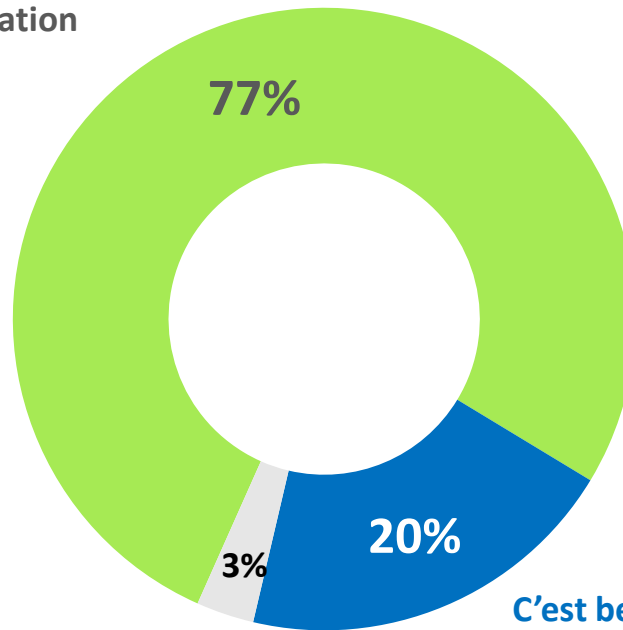


La définition du romantisme

Q. Pour vous, être romantique c'est plutôt... ?


1028
personnes

Ce sont des petits moments
romantiques qui agrémentent une
relation



C'est beaucoup plus, un
véritable élan passionné et
sentimental

NSP



La définition du romantisme

Q. Pour vous, être romantique c'est plutôt... ?


1028
personnes

	% Total	Sexe		Âge					CSP		
		Homme	Femme	18-24 ans	25-34 ans	35-49 ans	50-64 ans	65 ans et +	CSP+	CSP-	Inactif
Ce sont des petits moments romantiques qui agrémentent une relation	77%	71%	83%	77%	80%	80%	77%	73%	79%	79%	75%
C'est beaucoup plus, un véritable élan passionné et sentimental	20%	25%	15%	19%	15%	20%	22%	22%	17%	19%	22%

	% Total	Catégorie d'agglomération					
		Agglomération parisienne	Hors agglom. parisienne	... dont ville de 100 000 habitants ou plus	...dont ville de 20 000 à 99 999 habitants	...dont ville de 2 000 à 19 999 habitants	...dont commune rurale
Ce sont des petits moments romantiques qui agrémentent une relation	77%	79%	77%	76%	74%	80%	77%
C'est beaucoup plus, un véritable élan passionné et sentimental	20%	19%	20%	20%	23%	19%	20%

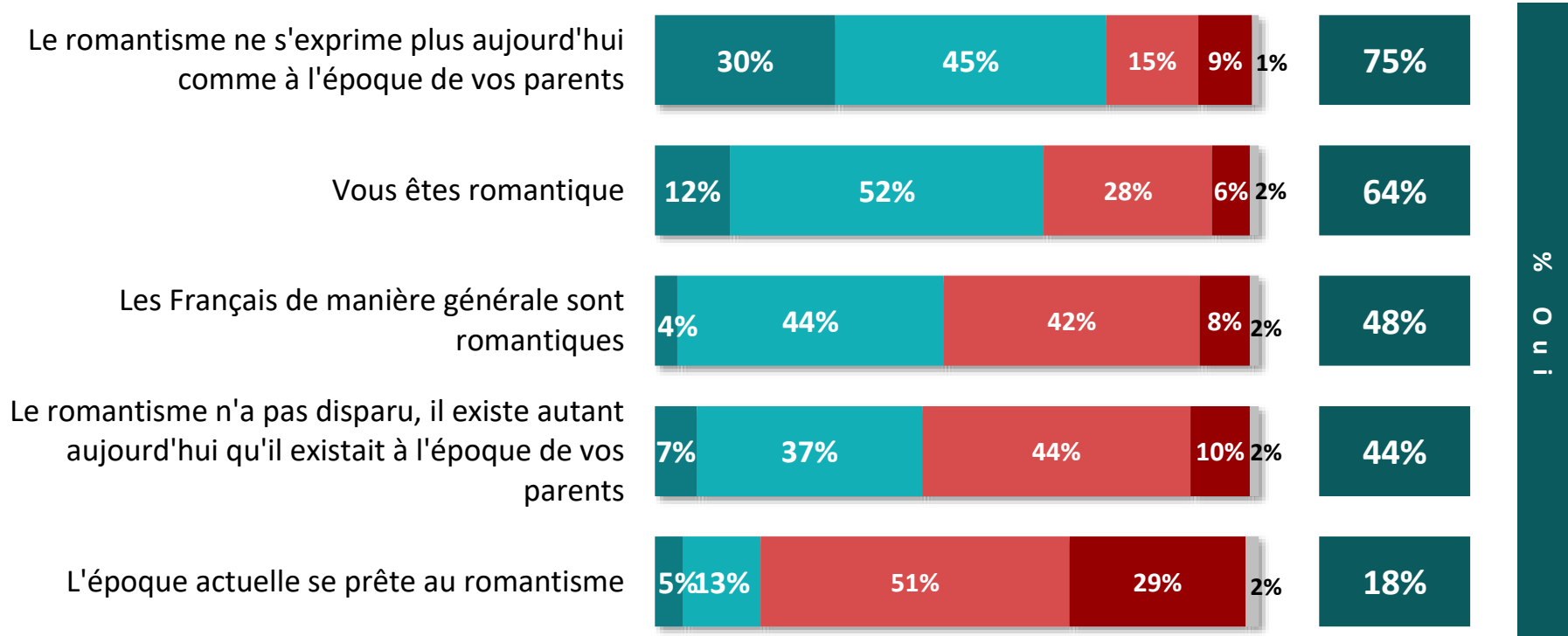
	% Total	Situation de couple			
		Au moins un partenaire fixe	...dont en couple exclusif	... dont plusieurs partenaires sexuels et / ou amoureux	Pas de partenaire fixe
Ce sont des petits moments romantiques qui agrémentent une relation	77%	78%	79%	70%	77%
C'est beaucoup plus, un véritable élan passionné et sentimental	20%	20%	19%	24%	21%



Les opinions sur le romantisme aujourd'hui

Q. Aujourd'hui, diriez-vous que... ?


1028
personnes



Oui, tout à fait
 Oui, plutôt
 Non, plutôt pas
 Non, pas du tout
 NSP



Les opinions sur le romantisme aujourd'hui

Q. Aujourd'hui, diriez-vous que... ?


1028
personnes

	% Oui	Sexe		Âge					CSP		
		Homme	Femme	18-24 ans	25-34 ans	35-49 ans	50-64 ans	65 ans et +	CSP+	CSP-	Inactif
Le romantisme ne s'exprime plus aujourd'hui comme à l'époque de vos parents	75%	75%	75%	73%	71%	73%	77%	78%	69%	73%	80%
Vous êtes romantique	64%	62%	67%	74%	71%	65%	64%	57%	67%	65%	62%
Les Français de manière générale sont romantiques	48%	47%	49%	52%	54%	51%	46%	40%	53%	47%	46%
Le romantisme n'a pas disparu, il existe autant aujourd'hui qu'il existait à l'époque de vos parents	44%	42%	47%	60%	59%	49%	38%	30%	53%	46%	38%
L'époque actuelle se prête au romantisme	18%	16%	19%	31%	33%	16%	15%	6%	21%	20%	14%



Les opinions sur le romantisme aujourd'hui

Q. Aujourd'hui, diriez-vous que... ?


1028
personnes

	% Oui	Catégorie d'agglomération					
		Agglomération parisienne	Hors agglom. parisienne	... dont ville de 100 000 habitants ou plus	... dont ville de 20 000 à 99 999 habitants	... dont ville de 2 000 à 19 999 habitants	... dont commune rurale
Le romantisme ne s'exprime plus aujourd'hui comme à l'époque de vos parents	75%	74%	75%	75%	76%	74%	74%
Vous êtes romantique	64%	64%	65%	63%	67%	64%	65%
Les Français de manière générale sont romantiques	48%	44%	49%	47%	50%	45%	54%
Le romantisme n'a pas disparu, il existe autant aujourd'hui qu'il existait à l'époque de vos parents	44%	44%	45%	45%	43%	40%	48%
L'époque actuelle se prête au romantisme	18%	23%	16%	17%	12%	16%	18%



Les opinions sur le romantisme aujourd'hui

Q. Aujourd'hui, diriez-vous que... ?

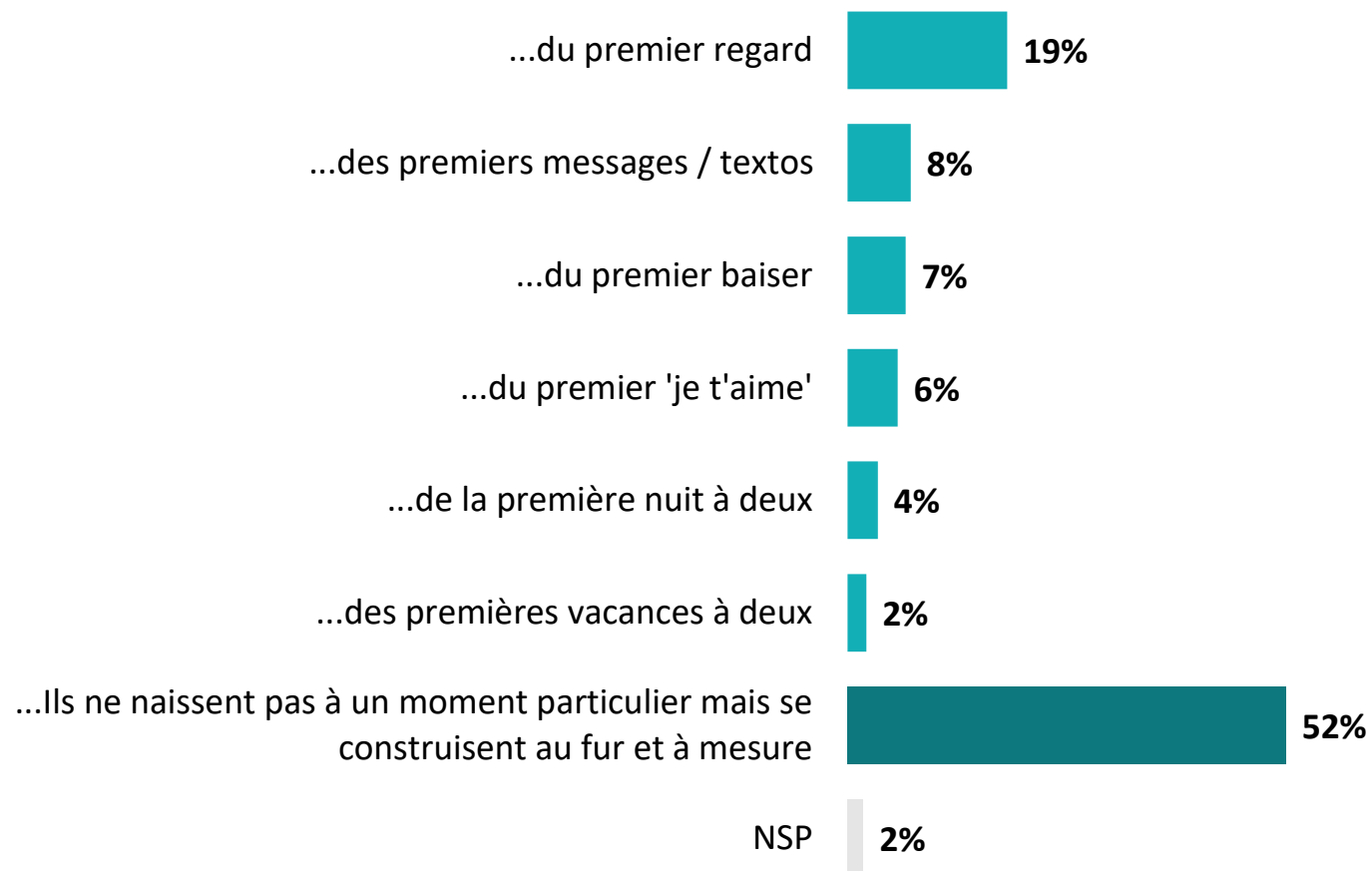


	% Oui	Situation de couple			
		Au moins un partenaire fixe	<i>...dont en couple exclusif</i>	<i>... dont plusieurs partenaires sexuels et / ou amoureux</i>	Pas de partenaire fixe
Le romantisme ne s'exprime plus aujourd'hui comme à l'époque de vos parents	75%	74%	73%	78%	80%
Vous êtes romantique	64%	67%	67%	67%	60%
Les Français de manière générale sont romantiques	48%	49%	49%	49%	44%
Le romantisme n'a pas disparu, il existe autant aujourd'hui qu'il existait à l'époque de vos parents	44%	47%	46%	57%	38%
L'époque actuelle se prête au romantisme	18%	18%	17%	31%	17%



Le moment de la naissance des sentiments entre deux personnes

Q. Selon vous, à quel moment naissent les sentiments entre deux personnes dans une relation aujourd'hui ? Au moment...





Le moment de la naissance des sentiments entre deux personnes

Q. Selon vous, à quel moment naissent les sentiments entre deux personnes dans une relation aujourd'hui ? Au moment...



	% Total	Sexe		Âge					CSP		
		Homme	Femme	18-24 ans	25-34 ans	35-49 ans	50-64 ans	65 ans et +	CSP+	CSP-	Inactif
...du premier regard	19%	21%	17%	14%	16%	19%	18%	24%	19%	17%	22%
...des premiers messages / textos	8%	7%	8%	12%	7%	10%	6%	5%	9%	7%	7%
...du premier baiser	7%	8%	6%	4%	12%	8%	6%	6%	6%	10%	5%
...du premier 'je t'aime'	6%	6%	6%	6%	14%	5%	4%	3%	7%	8%	4%
...de la première nuit à deux	4%	5%	3%	4%	6%	2%	4%	3%	4%	4%	3%
...des premières vacances à deux	2%	3%	2%	5%	3%	2%	2%	1%	4%	2%	1%
...Ils ne naissent pas à un moment particulier mais se construisent au fur et à mesure	52%	47%	57%	52%	38%	52%	58%	57%	49%	50%	57%



Le moment de la naissance des sentiments entre deux personnes

Q. Selon vous, à quel moment naissent les sentiments entre deux personnes dans une relation aujourd'hui ? Au moment...



	% Total	Catégorie d'agglomération					
		Agglomération parisienne	Hors aggro. parisienne	... dont ville de 100 000 habitants ou plus	...dont ville de 20 000 à 99 999 habitants	...dont ville de 2 000 à 19 999 habitants	...dont commune rurale
...du premier regard	19%	20%	19%	18%	25%	22%	15%
...des premiers messages / textos	8%	6%	8%	5%	7%	7%	12%
...du premier baiser	7%	5%	7%	8%	8%	6%	6%
...du premier 'je t'aime'	6%	6%	6%	8%	9%	5%	4%
...de la première nuit à deux	4%	3%	4%	4%	5%	3%	4%
...des premières vacances à deux	2%	1%	2%	3%	2%	1%	3%
...Ils ne naissent pas à un moment particulier mais se construisent au fur et à mesure	52%	56%	52%	51%	43%	55%	55%



Le moment de la naissance des sentiments entre deux personnes

Q. Selon vous, à quel moment naissent les sentiments entre deux personnes dans une relation aujourd'hui ? Au moment...



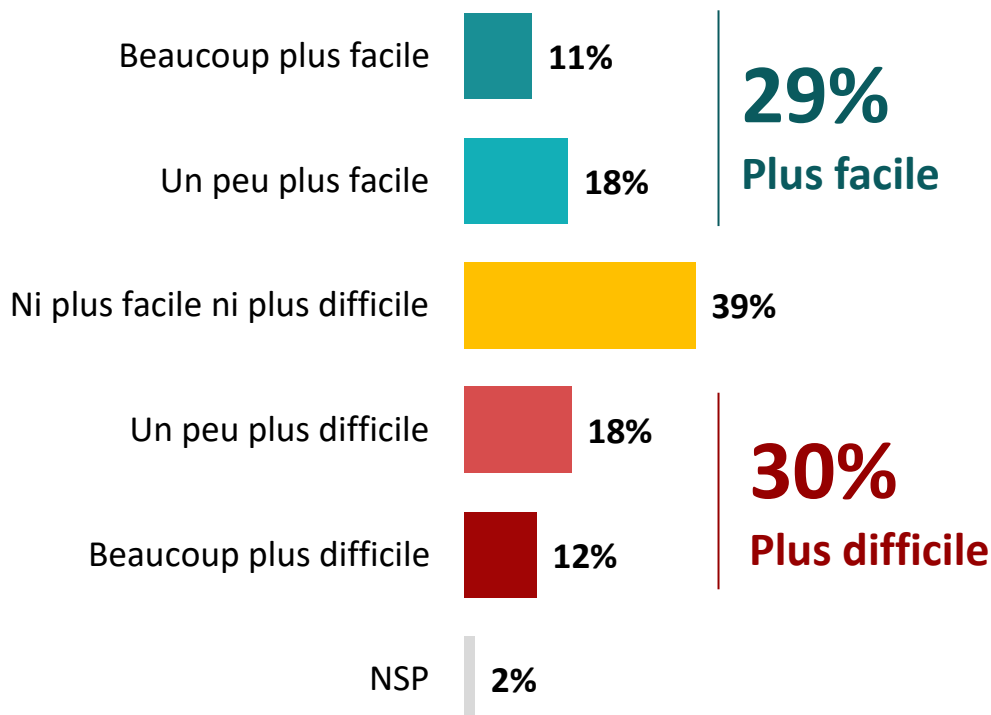
	% Total	Situation de couple			
		Au moins un partenaire fixe	... dont couple exclusif non adultère	... dont plusieurs partenaires sexuels et / ou amoureux	Pas de partenaires fixe
...du premier regard	19%	19%	19%	20%	20%
...des premiers messages / textos	8%	9%	9%	12%	5%
...du premier baiser	7%	7%	7%	7%	7%
...du premier 'je t'aime'	6%	6%	6%	4%	6%
...de la première nuit à deux	4%	4%	4%	11%	2%
...des premières vacances à deux	2%	3%	2%	9%	1%
...Ils ne naissent pas à un moment particulier mais se construisent au fur et à mesure	52%	51%	52%	37%	57%

“ La romance aujourd’hui par rapport à l’époque d’avant Internet

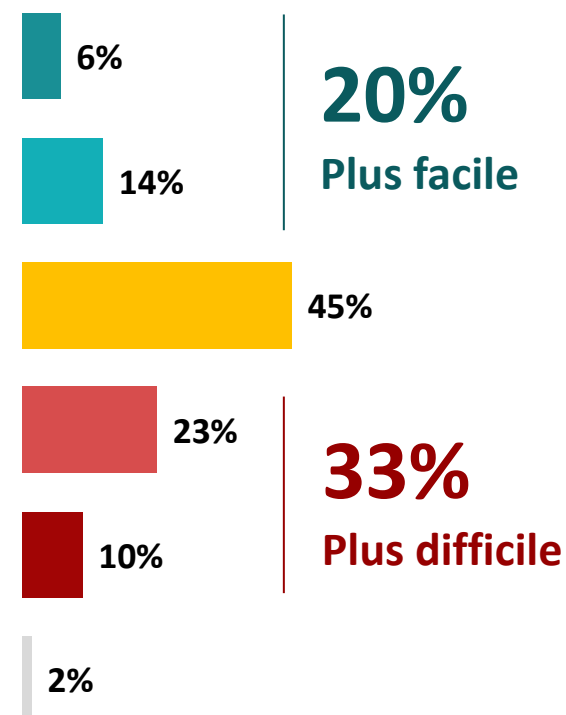
Q. Vous personnellement, diriez-vous que la « romance » est aujourd’hui plus facile ou plus difficile qu’elle ne l’était avant Internet, les Smartphones et les applis de rencontres ?

1028
personnes

La romance au début de la relation



La romance dans la construction de la relation





La romance aujourd'hui par rapport à l'époque d'avant Internet

Q. Vous personnellement, diriez-vous que la « romance » est aujourd'hui plus facile ou plus difficile qu'elle ne l'était avant Internet, les Smartphones et les applis de rencontres ?



	% Total	Sexe		Âge					CSP		
		Homme	Femme	18-24 ans	25-34 ans	35-49 ans	50-64 ans	65 ans et +	CSP+	CSP-	Inactif
La romance au début de la relation											
Sous-Total Plus facile	29%	28%	30%	41%	45%	32%	22%	17%	34%	35%	22%
...Beaucoup plus facile	11%	10%	13%	20%	16%	11%	10%	7%	13%	13%	10%
...Un peu plus facile	18%	18%	17%	21%	29%	21%	12%	10%	21%	22%	12%
Ni plus facile ni plus difficile	39%	41%	37%	29%	27%	40%	43%	47%	38%	32%	44%
Sous-Total Plus difficile	30%	28%	32%	26%	23%	27%	34%	36%	25%	31%	33%
...Un peu plus difficile	18%	16%	20%	20%	20%	14%	20%	19%	17%	19%	18%
...Beaucoup plus difficile	12%	12%	12%	6%	3%	13%	14%	17%	8%	12%	15%
La romance dans la construction de la relation											
Sous-Total Plus facile	20%	20%	20%	37%	25%	20%	18%	10%	23%	26%	15%
...Beaucoup plus facile	6%	6%	7%	19%	8%	4%	4%	4%	7%	8%	6%
...Un peu plus facile	14%	14%	13%	18%	17%	16%	14%	6%	16%	18%	9%
Ni plus facile ni plus difficile	45%	46%	45%	35%	44%	45%	51%	46%	47%	43%	47%
Sous-Total Plus difficile	33%	31%	34%	23%	26%	34%	30%	44%	27%	29%	38%
...Un peu plus difficile	23%	21%	24%	18%	22%	24%	19%	28%	21%	21%	23%
...Beaucoup plus difficile	10%	10%	10%	5%	4%	10%	11%	16%	6%	8%	15%



La romance aujourd'hui par rapport à l'époque d'avant Internet

Q. Vous personnellement, diriez-vous que la « romance » est aujourd'hui plus facile ou plus difficile qu'elle ne l'était avant Internet, les Smartphones et les applis de rencontres ?



	% Total	Catégorie d'agglomération					
		Agglomération parisienne	Hors aggro. parisienne	... dont ville de 100 000 habitants ou plus	...dont ville de 20 000 à 99 999 habitants	...dont ville de 2 000 à 19 999 habitants	...dont commune rurale
La romance au début de la relation							
Sous-Total Plus facile	29%	34%	28%	34%	20%	25%	26%
...Beaucoup plus facile	11%	14%	11%	12%	8%	9%	12%
...Un peu plus facile	18%	20%	17%	22%	12%	16%	14%
Ni plus facile ni plus difficile	39%	34%	40%	34%	43%	43%	44%
Sous-Total Plus difficile	30%	31%	30%	29%	36%	30%	29%
...Un peu plus difficile	18%	20%	18%	15%	24%	18%	18%
...Beaucoup plus difficile	12%	11%	12%	14%	12%	12%	11%

La romance dans la construction de la relation

Sous-Total Plus facile	20%	22%	19%	22%	17%	22%	16%
...Beaucoup plus facile	6%	8%	6%	7%	6%	7%	5%
...Un peu plus facile	14%	14%	13%	15%	11%	15%	11%
Ni plus facile ni plus difficile	45%	42%	46%	42%	49%	45%	49%
Sous-Total Plus difficile	33%	34%	33%	33%	33%	31%	34%
...Un peu plus difficile	23%	26%	22%	22%	26%	21%	22%
...Beaucoup plus difficile	10%	8%	11%	11%	7%	10%	12%



La romance aujourd'hui par rapport à l'époque d'avant Internet

Q. Vous personnellement, diriez-vous que la « romance » est aujourd'hui plus facile ou plus difficile qu'elle ne l'était avant Internet, les Smartphones et les applis de rencontres ?



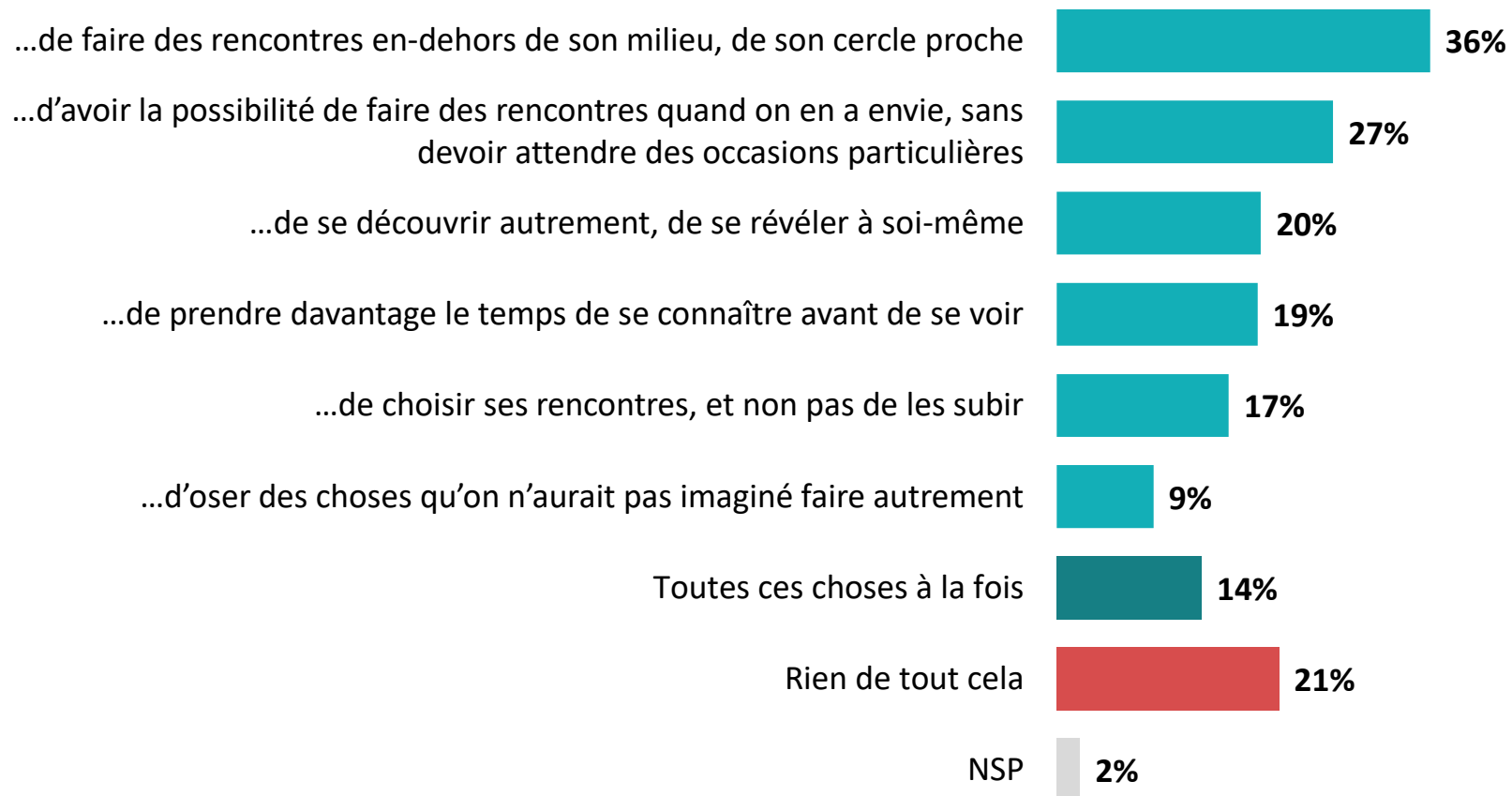
La romance au début de la relation	% Total	Situation de couple			
		Au moins un partenaire fixe	... dont couple exclusif non adultère	... dont plusieurs partenaires sexuels et / ou amoureux	Pas de partenaires fixe
Sous-Total Plus facile	29%	32%	31%	56%	22%
...Beaucoup plus facile	11%	13%	13%	17%	8%
...Un peu plus facile	18%	19%	18%	39%	14%
Ni plus facile ni plus difficile	39%	39%	39%	28%	41%
Sous-Total Plus difficile	30%	28%	29%	15%	36%
...Un peu plus difficile	18%	18%	19%	9%	18%
...Beaucoup plus difficile	12%	10%	10%	6%	18%
La romance dans la construction de la relation					
Sous-Total Plus facile	20%	22%	21%	32%	15%
...Beaucoup plus facile	6%	7%	7%	14%	5%
...Un peu plus facile	14%	15%	14%	18%	10%
Ni plus facile ni plus difficile	45%	45%	45%	42%	49%
Sous-Total Plus difficile	33%	32%	33%	26%	36%
...Un peu plus difficile	23%	23%	23%	21%	24%
...Beaucoup plus difficile	10%	9%	10%	5%	12%



Les bénéfices des applis de rencontres

Q. D'après vous, quels points positifs les applications ont-elles apporté en matière de rencontres ?

Elles ont permis...





Les bénéfices des applis de rencontres

Q. D'après vous, quels points positifs les applications ont-elles apporté en matière de rencontres ?



Elles ont permis...

	% Total	Sexe		Âge					CSP		
		Homme	Femme	18-24 ans	25-34 ans	35-49 ans	50-64 ans	65 ans et +	CSP+	CSP-	Inactif
...de faire des rencontres en-dehors de son milieu, de son cercle proche	36%	33%	38%	36%	36%	41%	34%	32%	39%	34%	35%
...d'avoir la possibilité de faire des rencontres quand on en a envie, sans devoir attendre des occasions particulières	27%	26%	27%	26%	29%	28%	26%	24%	26%	25%	26%
...de choisir ses rencontres, et non pas de les subir	20%	17%	22%	27%	20%	19%	16%	21%	18%	19%	20%
...d'oser des choses qu'on n'aurait pas imaginé faire autrement	19%	23%	16%	11%	22%	21%	19%	20%	21%	20%	19%
...de prendre davantage le temps de se connaître avant de se voir	17%	15%	18%	17%	27%	14%	12%	17%	16%	18%	16%
...de se découvrir autrement, de se révéler à soi-même	9%	9%	9%	14%	13%	9%	7%	8%	13%	10%	6%
Toutes ces choses à la fois	14%	14%	14%	18%	8%	10%	18%	16%	10%	16%	16%
Rien de tout cela	21%	22%	21%	11%	11%	19%	27%	29%	19%	17%	26%



Les bénéfices des applis de rencontres

Q. D'après vous, quels points positifs les applications ont-elles apporté en matière de rencontres ?



Elles ont permis...

	% Total	Catégorie d'agglomération					
		Agglomération parisienne	Hors aggro. parisienne	... dont ville de 100 000 habitants ou plus	...dont ville de 20 000 à 99 999 habitants	...dont ville de 2 000 à 19 999 habitants	...dont commune rurale
...de faire des rencontres en-dehors de son milieu, de son cercle proche	36%	38%	35%	36%	40%	38%	30%
...d'avoir la possibilité de faire des rencontres quand on en a envie, sans devoir attendre des occasions particulières	27%	32%	25%	27%	29%	29%	20%
...de choisir ses rencontres, et non pas de les subir	20%	23%	19%	19%	23%	19%	17%
...d'oser des choses qu'on n'aurait pas imaginé faire autrement	19%	20%	19%	20%	24%	23%	13%
...de prendre davantage le temps de se connaître avant de se voir	17%	18%	16%	15%	24%	17%	13%
...de se découvrir autrement, de se révéler à soi-même	9%	14%	9%	11%	6%	9%	6%
Toutes ces choses à la fois	14%	11%	15%	12%	12%	14%	19%
Rien de tout cela	21%	18%	22%	24%	15%	18%	26%



Les bénéfices des applis de rencontres

Q. D'après vous, quels points positifs les applications ont-elles apporté en matière de rencontres ?

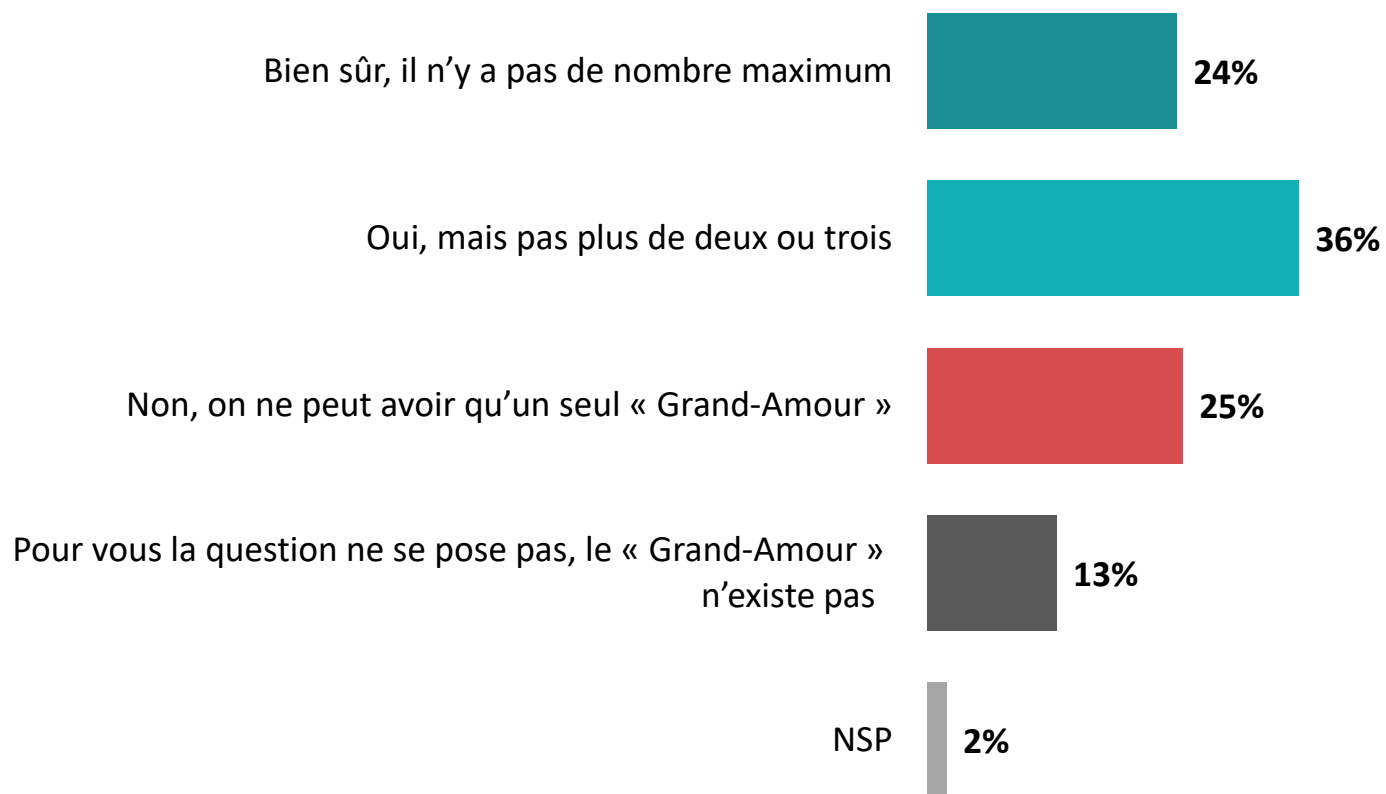


Elles ont permis...	% Total	Situation de couple			
		Au moins un partenaire fixe	... dont couple exclusif non adultère	... dont plusieurs partenaires sexuels et / ou amoureux	Pas de partenaires fixe
...de faire des rencontres en-dehors de son milieu, de son cercle proche	36%	38%	38%	29%	32%
...d'avoir la possibilité de faire des rencontres quand on en a envie, sans devoir attendre des occasions particulières	27%	28%	28%	22%	25%
...de choisir ses rencontres, et non pas de les subir	20%	19%	19%	12%	22%
...d'oser des choses qu'on n'aurait pas imaginé faire autrement	19%	21%	21%	12%	16%
...de prendre davantage le temps de se connaître avant de se voir	17%	18%	17%	24%	14%
...de se découvrir autrement, de se révéler à soi-même	9%	10%	10%	16%	7%
Toutes ces choses à la fois	14%	13%	13%	19%	17%
Rien de tout cela	21%	19%	20%	13%	26%



La possibilité de connaître plusieurs « Grand-Amour »

Q. D'après vous, est-il possible ou non d'avoir plusieurs « Grand-Amour » dans une même vie ?



60%

estiment qu'il est possible d'avoir plusieurs « Grand-Amour »



La possibilité de connaître plusieurs « Grand-Amour »

Q. D'après vous, est-il possible ou non d'avoir plusieurs « Grand-Amour » dans une même vie ?



	% Total	Sexe		Âge					CSP		
		Homme	Femme	18-24 ans	25-34 ans	35-49 ans	50-64 ans	65 ans et +	CSP+	CSP-	Inactif
Sous-Total Oui	60%	61%	60%	63%	55%	64%	62%	58%	62%	65%	57%
<i>...Bien sûr, il n'y a pas de nombre maximum</i>	24%	26%	22%	36%	21%	21%	24%	26%	20%	30%	23%
<i>...Oui, mais pas plus de deux ou trois</i>	36%	35%	38%	27%	34%	43%	38%	32%	42%	35%	34%
Non, on ne peut avoir qu'un seul « Grand-Amour »	25%	24%	26%	24%	28%	21%	23%	29%	23%	20%	29%
Pour vous la question ne se pose pas, le « Grand-Amour » n'existe pas	13%	13%	12%	11%	11%	14%	13%	12%	12%	13%	13%



La possibilité de connaître plusieurs « Grand-Amour »

Q. D'après vous, est-il possible ou non d'avoir plusieurs « Grand-Amour » dans une même vie ?



	Catégorie d'agglomération						
	% Total	Agglomération parisienne	Hors agglom. parisienne	... dont ville de 100 000 habitants ou plus	...dont ville de 20 000 à 99 999 habitants	...dont ville de 2 000 à 19 999 habitants	...dont commune rurale
Sous-Total Oui	60%	64%	59%	62%	61%	53%	61%
<i>Bien sûr, il n'y a pas de nombre maximum</i>	24%	29%	23%	26%	24%	22%	21%
<i>Oui, mais pas plus de deux ou trois</i>	36%	35%	36%	36%	37%	31%	40%
Non, on ne peut avoir qu'un seul « Grand-Amour »	25%	20%	26%	25%	25%	30%	25%
Pour vous la question ne se pose pas, le « Grand-Amour » n'existe pas	13%	14%	13%	11%	13%	15%	13%



La possibilité de connaître plusieurs « Grand-Amour »

Q. D'après vous, est-il possible ou non d'avoir plusieurs « Grand-Amour » dans une même vie ?



	Situation de couple				
	% Total	Au moins un partenaire fixe	... dont couple exclusif non adultère	... dont plusieurs partenaires sexuels et / ou amoureux	Pas de partenaires fixe
Sous-Total Oui	60%	61%	61%	71%	58%
<i>Bien sûr, il n'y a pas de nombre maximum</i>	24%	24%	24%	31%	25%
<i>Oui, mais pas plus de deux ou trois</i>	36%	37%	37%	40%	33%
Non, on ne peut avoir qu'un seul « Grand-Amour »	25%	28%	29%	14%	19%
Pour vous la question ne se pose pas, le « Grand-Amour » n'existe pas	13%	10%	9%	15%	22%



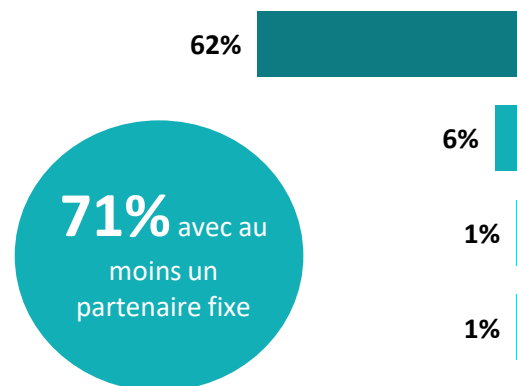
La situation amoureuse actuelle et idéale

Q. Comment qualifieriez-vous... ?



Votre situation amoureuse actuelle

Votre situation amoureuse idéale





La situation amoureuse actuelle et idéale

Q. Comment qualifieriez-vous... ?



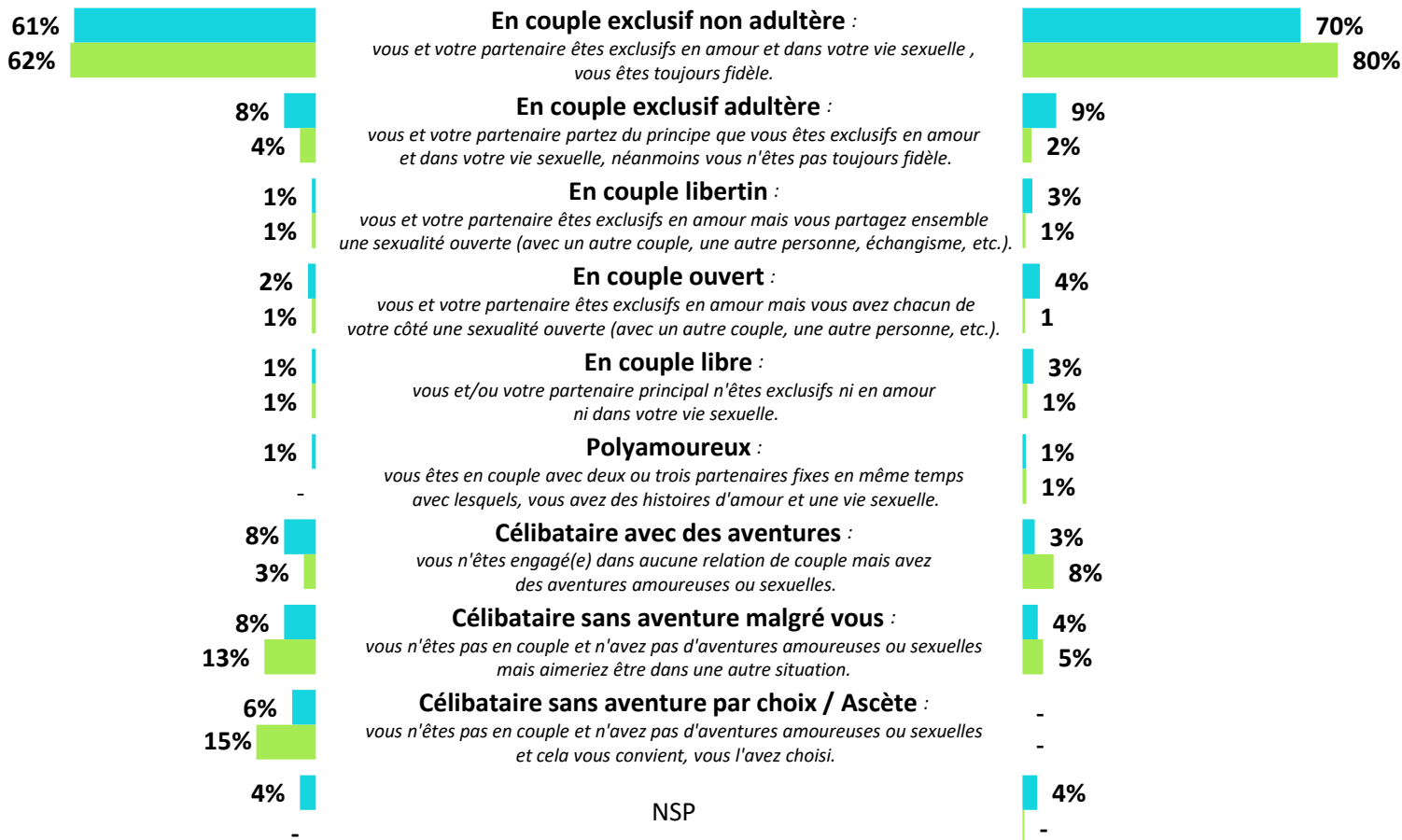
Hommes
491 personnes



Femmes
537 personnes

← Votre situation amoureuse actuelle

→ Votre situation amoureuse idéale





La situation amoureuse actuelle et idéale

Q. Comment qualifieriez-vous... ?

Votre situation amoureuse actuelle

Votre situation amoureuse idéale



Hommes
491 personnes

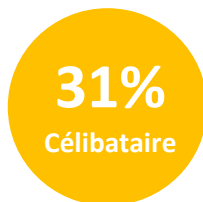


Femmes
537 personnes



- ▶ **13%** adultère ou non exclusif
- ▶ **5%** en couple libertin, ouvert, libre ou polyamoureux

- ▶ **7%** adultère ou non exclusif
- ▶ **3%** en couple libertin, ouvert, libre ou polyamoureux



Hommes
491 personnes

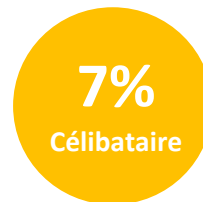


Femmes
537 personnes



- ▶ **19%** adultère ou non exclusif
- ▶ **10%** en couple libertin, ouvert, libre ou polyamoureux

- ▶ **6%** adultère ou non exclusif
- ▶ **4%** en couple libertin, ouvert, libre ou polyamoureux





La situation amoureuse actuelle

Q. Comment qualifieriez-vous... ?


1028
personnes

Votre situation amoureuse actuelle

	% Total	Sexe		Âge					CSP		
		Homme	Femme	18-24 ans	25-34 ans	35-49 ans	50-64 ans	65 ans et +	CSP+	CSP-	Inactif
Sous-total Au moins un partenaire fixe	71%	74%	69%	57%	72%	74%	69%	77%	76%	73%	67%
En couple exclusif non adultère : vous et votre partenaire êtes exclusifs en amour et dans votre vie sexuelle, vous êtes toujours fidèle.	62%	61%	62%	47%	59%	63%	60%	70%	65%	63%	60%
... dont Sous-total En couple adultérin ou non exclusif	9%	13%	7%	10%	13%	11%	9%	7%	11%	10%	7%
En couple exclusif adultère : vous et votre partenaire partez du principe que vous êtes exclusifs en amour et dans votre vie sexuelle, néanmoins vous n'êtes pas toujours fidèle.	6%	8%	4%	4%	9%	6%	5%	6%	5%	6%	6%
... dont Sous-total En couple libertin, ouvert, libre ou polyamoureux	3%	5%	3%	6%	4%	5%	4%	1%	6%	4%	1%
En couple libertin : vous et votre partenaire êtes exclusifs en amour mais vous partagez ensemble une sexualité ouverte (avec un autre couple, autre personne, échangisme, etc.).	1%	1%	1%	-	3%	2%	1%	-	2%	1%	-
En couple ouvert : vous et votre partenaire êtes exclusifs en amour mais vous avez chacun de votre côté une sexualité ouverte (avec un autre couple, une autre personne, etc.).	1%	2%	1%	1%	1%	2%	2%	-	2%	2%	1%
En couple libre : vous et/ou votre partenaire principal n'êtes exclusifs ni en amour ni dans votre vie sexuelle.	1%	1%	1%	4%	-	1%	-	1%	2%	-	-
Polyamoureux : vous êtes en couple avec deux ou trois partenaires fixes en même temps avec lesquels, vous avez des histoires d'amour et une vie sexuelle.	-	1%	-	1%	-	-	1%	-	-	1%	-
Sous-total Pas de partenaire fixe	27%	22%	31%	39%	24%	24%	29%	23%	20%	25%	32%
Célibataire avec des aventures : vous n'êtes engagé(e) dans aucune relation de couple mais avez des aventures amoureuses ou sexuelles.	6%	8%	3%	11%	4%	6%	6%	3%	4%	7%	6%
Célibataire sans aventure malgré vous : vous n'êtes pas en couple et n'avez pas d'aventures amoureuses ou sexuelles mais aimeriez être dans une autre situation.	11%	8%	13%	17%	14%	10%	8%	10%	10%	8%	13%
Célibataire sans aventure par choix / Ascète : vous n'êtes pas en couple et n'avez pas d'aventures amoureuses ou sexuelles et cela vous convient, vous l'avez choisi.	10%	6%	15%	11%	6%	8%	15%	10%	6%	10%	13%



La situation amoureuse actuelle

Q. Comment qualifieriez-vous... ?


1028
personnes

Votre situation amoureuse actuelle

	% Total	Catégorie d'agglomération					
		Agglomération parisienne	Hors aggl. parisienne	... dont ville de 100 000 hab. ou plus	...dont ville de 20 000 à 99 999 habitants	...dont ville de 2 000 à 19 999 habitants	...dont commune rurale
Sous-total Au moins un partenaire fixe	71%	63%	72%	69%	67%	78%	76%
En couple exclusif non adultère : vous et votre partenaire êtes exclusifs en amour et dans votre vie sexuelle, vous êtes toujours fidèle.	62%	53%	63%	56%	59%	69%	71%
Sous-total En couple adultérin ou non exclusif	9%	10%	9%	13%	8%	9%	5%
En couple exclusif adultère : vous et votre partenaire partez du principe que vous êtes exclusifs en amour et dans votre vie sexuelle, néanmoins vous n'êtes pas toujours fidèle.	6%	5%	6%	7%	7%	7%	3%
Sous-total En couple libertin, ouvert, libre ou polyamoureux	3%	5%	3%	6%	1%	2%	2%
En couple libertin : vous et votre partenaire êtes exclusifs en amour mais vous partagez ensemble une sexualité ouverte (avec un autre couple, autre personne, échangisme, etc.).	1%	1%	1%	2%	-	-	-
En couple ouvert : vous et votre partenaire êtes exclusifs en amour mais vous avez chacun de votre côté une sexualité ouverte (avec un autre couple, une autre personne, etc.).	1%	2%	1%	1%	-	1%	2%
En couple libre : vous et/ou votre partenaire principal n'êtes exclusifs ni en amour ni dans votre vie sexuelle.	1%	-	1%	2%	1%	1%	-
Polyamoureux : vous êtes en couple avec deux ou trois partenaires fixes en même temps avec lesquels, vous avez des histoires d'amour et une vie sexuelle.	-	2%	-	1%	-	-	-
Sous-total Pas de partenaire fixe	27%	35%	26%	29%	28%	21%	22%
Célibataire avec des aventures : vous n'êtes engagé(e) dans aucune relation de couple mais avez des aventures amoureuses ou sexuelles.	6%	5%	6%	7%	5%	6%	4%
Célibataire sans aventure malgré vous : vous n'êtes pas en couple et n'avez pas d'aventures amoureuses ou sexuelles mais aimeriez être dans une autre situation.	11%	15%	10%	10%	15%	8%	8%
Célibataire sans aventure par choix / Ascète : vous n'êtes pas en couple et n'avez pas d'aventures amoureuses ou sexuelles et cela vous convient, vous l'avez choisi.	10%	15%	10%	12%	8%	7%	10%



La situation amoureuse idéale

Q. Comment qualifieriez-vous... ?



Votre situation amoureuse idéale

	% Total	Sexe		Âge					CSP		
		Homme	Femme	18-24 ans	25-34 ans	35-49 ans	50-64 ans	65 ans et +	CSP+	CSP-	Inactif
Sous-total Au moins un partenaire fixe	87%	89%	85%	88%	87%	92%	85%	85%	92%	88%	84%
En couple exclusif non adultère : vous et votre partenaire êtes exclusifs en amour et dans votre vie sexuelle, vous êtes toujours fidèle.	75%	70%	80%	80%	73%	81%	73%	71%	76%	79%	72%
Sous-total En couple adultère ou non exclusif	12%	19%	6%	9%	14%	11%	12%	13%	16%	9%	12%
En couple exclusif adultère : vous et votre partenaire partez du principe que vous êtes exclusifs en amour et dans votre vie sexuelle, néanmoins vous n'êtes pas toujours fidèle.	5%	9%	2%	2%	7%	6%	5%	5%	8%	3%	5%
Sous-total En couple libertin, ouvert, libre ou polyamoureux	7%	10%	4%	7%	7%	5%	7%	8%	8%	7%	7%
En couple libertin : vous et votre partenaire êtes exclusifs en amour mais vous partagez ensemble une sexualité ouverte (avec un autre couple, autre personne, échangisme, etc.).	2%	3%	1%	1%	3%	1%	1%	2%	3%	1%	1%
En couple ouvert : vous et votre partenaire êtes exclusifs en amour mais vous avez chacun de votre côté une sexualité ouverte (avec un autre couple, une autre personne, etc.).	2%	4%	1%	2%	-	2%	3%	3%	2%	2%	3%
En couple libre : vous et/ou votre partenaire principal n'êtes exclusifs ni en amour ni dans votre vie sexuelle.	2%	3%	1%	2%	4%	1%	2%	2%	1%	2%	2%
Polyamoureux : vous êtes en couple avec deux ou trois partenaires fixes en même temps avec lesquels, vous avez des histoires d'amour et une vie sexuelle.	1%	1%	1%	2%	-	1%	1%	-	1%	1%	1%
Sous-total Pas de partenaire fixe	11%	7%	14%	7%	10%	7%	15%	13%	5%	10%	14%
Célibataire avec des aventures : vous n'êtes engagé(e) dans aucune relation de couple mais avez des aventures amoureuses ou sexuelles.	5%	4%	5%	1%	3%	3%	7%	6%	3%	5%	5%
Célibataire sans aventure par choix / Ascète : vous n'êtes pas en couple et n'avez pas d'aventures amoureuses ou sexuelles et cela vous convient, vous l'avez choisi.	6%	3%	8%	4%	5%	3%	8%	6%	2%	6%	8%



La situation amoureuse idéale

Q. Comment qualifieriez-vous... ?


1028
personnes

Votre situation amoureuse idéale

	% Total	Catégorie d'agglomération					
		Agglomération parisienne	Hors agglom. parisienne	... dont ville de 100 000 hab. ou plus	...dont ville de 20 000 à 99 999 habitants	...dont ville de 2 000 à 19 999 habitants	...dont commune rurale
Sous-total Au moins un partenaire fixe	87%	78%	89%	85%	87%	94%	91%
En couple exclusif non adultère : vous et votre partenaire êtes exclusifs en amour et dans votre vie sexuelle, vous êtes toujours fidèle.	75%	64%	77%	71%	78%	82%	82%
Sous-total En couple adultère ou non exclusif	12%	14%	12%	15%	8%	12%	9%
En couple exclusif adultère : vous et votre partenaire partez du principe que vous êtes exclusifs en amour et dans votre vie sexuelle, néanmoins vous n'êtes pas toujours fidèle.	5%	6%	5%	7%	3%	5%	4%
Sous-total En couple libertin, ouvert, libre ou polyamoureux	7%	8%	7%	8%	6%	7%	5%
En couple libertin : vous et votre partenaire êtes exclusifs en amour mais vous partagez ensemble une sexualité ouverte (avec un autre couple, autre personne, échangisme, etc.).	2%	4%	1%	2%	1%	-	-
En couple ouvert : vous et votre partenaire êtes exclusifs en amour mais vous avez chacun de votre côté une sexualité ouverte (avec un autre couple, une autre personne, etc.).	2%	-	3%	2%	2%	3%	4%
En couple libre : vous et/ou votre partenaire principal n'êtes exclusifs ni en amour ni dans votre vie sexuelle.	2%	1%	2%	3%	2%	2%	1%
Polyamoureux : vous êtes en couple avec deux ou trois partenaires fixes en même temps avec lesquels, vous avez des histoires d'amour et une vie sexuelle.	1%	3%	-	1%	-	1%	-
Sous-total Pas de partenaire fixe	11%	18%	9%	12%	9%	6%	8%
Célibataire avec des aventures : vous n'êtes engagé(e) dans aucune relation de couple mais avez des aventures amoureuses ou sexuelles.	5%	8%	4%	5%	4%	4%	2%
Célibataire sans aventure par choix / Ascète : vous n'êtes pas en couple et n'avez pas d'aventures amoureuses ou sexuelles et cela vous convient, vous l'avez choisi.	6%	9%	5%	6%	4%	1%	7%



La situation amoureuse idéale

Q. Comment qualifieriez-vous... ?


1028
personnes

Votre situation amoureuse idéale

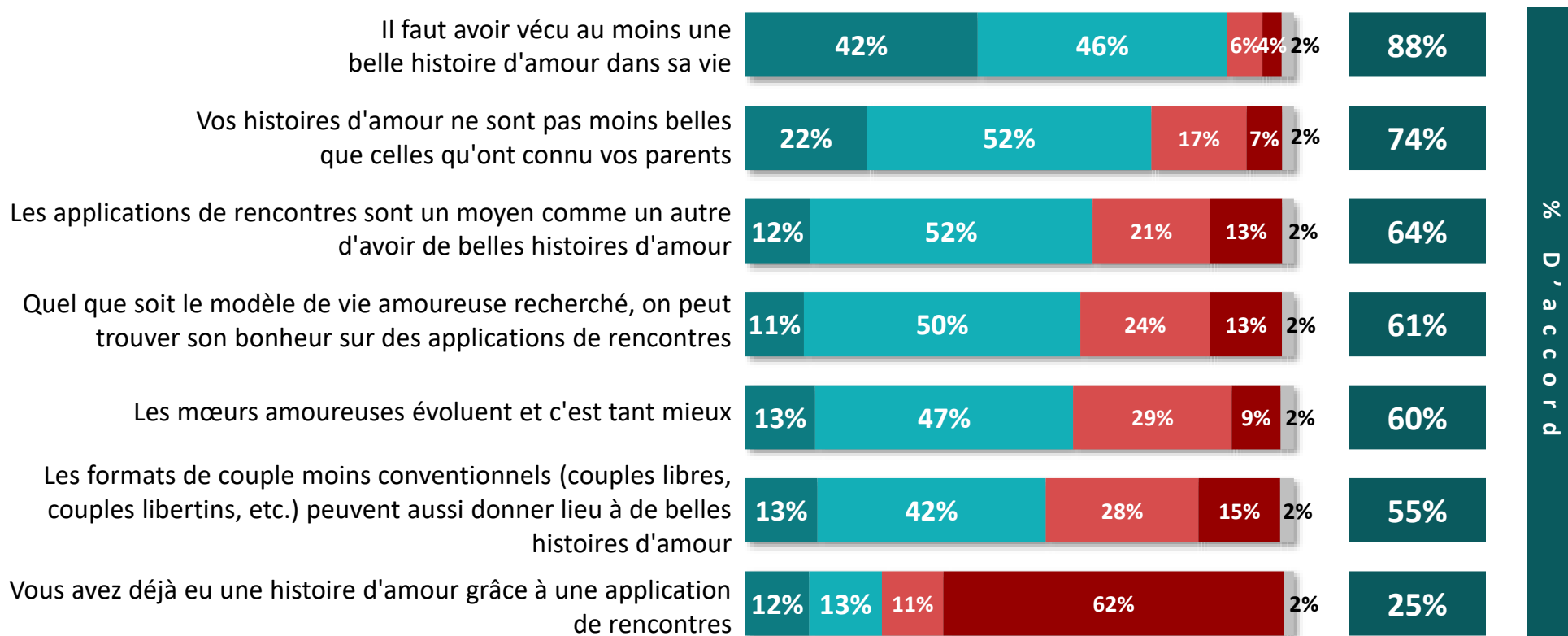
	% Total	Situation de couple			
		Au moins un partenaire fixe	...dont en couple exclusif	... dont plusieurs partenaires sexuels et / ou amoureux	Pas de partenaire fixe
Sous-total Au moins un partenaire fixe	87%	98%	98%	99%	62%
En couple exclusif non adultère : vous et votre partenaire êtes exclusifs en amour et dans votre vie sexuelle, vous êtes toujours fidèle.	75%	85%	88%	37%	53%
Sous-total En couple adultérin ou non exclusif	12%	13%	10%	62%	9%
En couple exclusif adultère : vous et votre partenaire partez du principe que vous êtes exclusifs en amour et dans votre vie sexuelle, néanmoins vous n'êtes pas toujours fidèle.	5%	7%	6%	33%	2%
Sous-total En couple libertin, ouvert, libre ou polyamoureux	7%	7%	4%	30%	7%
En couple libertin : vous et votre partenaire êtes exclusifs en amour mais vous partagez ensemble une sexualité ouverte (avec un autre couple, autre personne, échangisme, etc.).	2%	2%	1%	8%	1%
En couple ouvert : vous et votre partenaire êtes exclusifs en amour mais vous avez chacun de votre côté une sexualité ouverte (avec un autre couple, une autre personne, etc.).	2%	3%	2%	10%	2%
En couple libre : vous et/ou votre partenaire principal n'êtes exclusifs ni en amour ni dans votre vie sexuelle.	2%	1%	1%	7%	3%
Polyamoureux : vous êtes en couple avec deux ou trois partenaires fixes en même temps avec lesquels, vous avez des histoires d'amour et une vie sexuelle.	1%	1%	1%	5%	1%
Sous-total Pas de partenaire fixe	11%	1%	1%	1%	37%
Célibataire avec des aventures : vous n'êtes engagé(e) dans aucune relation de couple mais avez des aventures amoureuses ou sexuelles.	5%	1%	1%	-	15%
Célibataire sans aventure par choix / Ascète : vous n'êtes pas en couple et n'avez pas d'aventures amoureuses ou sexuelles et cela vous convient, vous l'avez choisi.	6%	-	-	1%	20%



L'opinion à l'égard des relations amoureuses

Q. Etes-vous d'accord ou pas d'accord avec chacune des affirmations suivantes ?


1028
personnes



Tout à fait d'accord
 Plutôt d'accord
 Plutôt pas d'accord
 Pas du tout d'accord
 NSP



L'opinion à l'égard des relations amoureuses

Q. Etes-vous d'accord ou pas d'accord avec chacune des affirmations suivantes ?



	% D'accord	Sexe		Âge					CSP		
		Homme	Femme	18-24 ans	25-34 ans	35-49 ans	50-64 ans	65 ans et +	CSP+	CSP-	Inactif
Il faut avoir vécu au moins une belle histoire d'amour dans sa vie	88%	88%	88%	74%	85%	85%	93%	94%	86%	88%	90%
Vos histoires d'amour ne sont pas moins belles que celles qu'ont connu vos parents	74%	75%	73%	64%	72%	74%	73%	80%	75%	75%	73%
Les applications de rencontres sont un moyen comme un autre d'avoir de belles histoires d'amour	64%	63%	64%	67%	68%	71%	61%	53%	69%	67%	56%
Quel que soit le modèle de vie amoureuse recherché, on peut trouver son bonheur sur des applications de rencontres	61%	61%	61%	78%	63%	68%	57%	51%	65%	67%	55%
Les mœurs amoureuses évoluent et c'est tant mieux	60%	60%	59%	74%	65%	59%	59%	52%	58%	67%	55%
Les formats de couple moins conventionnels (couples libres, couples libertins, etc.) peuvent aussi donner lieu à de belles histoires d'amour	55%	57%	53%	61%	57%	52%	58%	51%	57%	57%	51%
Vous avez déjà eu une histoire d'amour grâce à une application de rencontres	25%	26%	23%	32%	40%	29%	21%	12%	29%	34%	16%



L'opinion à l'égard des relations amoureuses

Q. Etes-vous d'accord ou pas d'accord avec chacune des affirmations suivantes ?



Catégorie d'agglomération

% D'accord	Agglomération parisienne	Hors agglom. parisienne	...dont ville de 100 000 habitants ou plus	...dont ville de 20 000 à 99 999 habitants	...dont ville de 2 000 à 19 999 habitants	...dont commune rurale
------------	--------------------------	-------------------------	--	--	---	------------------------

Il faut avoir vécu au moins une belle histoire d'amour dans sa vie	88%	87%	88%	87%	89%	87%	90%
Vos histoires d'amour ne sont pas moins belles que celles qu'ont connu vos parents	74%	79%	73%	69%	75%	78%	73%
Les applications de rencontres sont un moyen comme un autre d'avoir de belles histoires d'amour	64%	62%	64%	60%	71%	64%	65%
Quel que soit le modèle de vie amoureuse recherché, on peut trouver son bonheur sur des applications de rencontres	61%	57%	62%	61%	70%	61%	60%
Les mœurs amoureuses évoluent et c'est tant mieux	60%	61%	60%	59%	62%	55%	63%
Les formats de couple moins conventionnels (couples libres, couples libertins, etc.) peuvent aussi donner lieu à de belles histoires d'amour	55%	55%	55%	53%	54%	54%	58%
Vous avez déjà eu une histoire d'amour grâce à une application de rencontres	25%	24%	25%	27%	28%	22%	22%



L'opinion à l'égard des relations amoureuses

Q. Etes-vous d'accord ou pas d'accord avec chacune des affirmations suivantes ?



	% D'accord	Situation de couple			
		Au moins un partenaire fixe	<i>...dont en couple exclusif</i>	<i>... dont plusieurs partenaires sexuels et / ou amoureux</i>	Pas de partenaire fixe
Il faut avoir vécu au moins une belle histoire d'amour dans sa vie	88%	91%	92%	83%	80%
Vos histoires d'amour ne sont pas moins belles que celles qu'ont connu vos parents	74%	78%	78%	73%	67%
Les applications de rencontres sont un moyen comme un autre d'avoir de belles histoires d'amour	64%	67%	67%	68%	58%
Quel que soit le modèle de vie amoureuse recherché, on peut trouver son bonheur sur des applications de rencontres	61%	64%	65%	68%	56%
Les mœurs amoureuses évoluent et c'est tant mieux	60%	60%	60%	66%	61%
Les formats de couple moins conventionnels (couples libres, couples libertins, etc.) peuvent aussi donner lieu à de belles histoires d'amour	55%	55%	54%	63%	56%
Vous avez déjà eu une histoire d'amour grâce à une application de rencontres	25%	26%	24%	51%	22%



“opinionway

PARIS – CASABLANCA – ALGER – TUNIS – VARSOVIE – ABIDJAN

www.opinion-way.com

« Rendre le monde intelligible pour agir aujourd’hui et imaginer demain. »