

opinionway,

— POUR —

GroupesOS
Entreprendre au profit de tous

Les Français, le vivre-ensemble et la lutte contre les exclusions

Janvier 2025





opinionway

Crédits : dev-asangbam

La méthodologie

La méthodologie

Toute publication totale ou partielle doit impérativement utiliser la mention complète suivante :

« Sondage OpinionWay pour le Groupe SOS » et aucune reprise de l'enquête ne pourra être dissociée de cet intitulé



Echantillon de **1 072 personnes, représentatif de la population française** âgée de 18 ans et plus.

L'échantillon a été constitué selon la **méthode des quotas**, au regard des critères de sexe, d'âge, de catégorie socioprofessionnelle, de catégorie d'agglomération et de Agglomération de résidence.



L'échantillon a été interrogé par **questionnaire auto-administré en ligne sur système CAWI** (Computer Assisted Web Interview).



Les interviews ont été réalisées **du 8 au 10 janvier 2025**.

Pour les remercier de leur participation, les panélistes ont touché des incentives ou ont fait un don à l'association proposée de leur choix.



OpinionWay a réalisé cette enquête en appliquant les procédures et règles de la **norme ISO 20252**



Les résultats de ce sondage doivent être lus en tenant compte des marges d'incertitude : 1,4 à 3,1 points au plus pour un échantillon de 1000 répondants.



Le profil de l'échantillon

opinionway

Le profil de l'échantillon

Population française âgée de 18 ans et plus.

Source : INSEE

Sexe %

Hommes	48%
Femmes	52%

Age %

18 à 24 ans	10%
25 à 34 ans	15%
35 à 49 ans	24%
50 à 64 ans	25%
65 ans et plus	26%

Agglomération %

Ile-de-France	19%
Nord-ouest	23%
Nord-est	22%
Sud-ouest	11%
Sud-est	25%

Activité professionnelle %

Catégories socioprofessionnelles supérieures 29%

Agriculteurs / Artisans / Commerçants / Chefs d'entreprise	4%
Professions libérales / Cadres	10%
Professions intermédiaires	15%

Catégories populaires 29%

Employés	17%
Ouvriers	12%

Inactifs 42%

Retraités	28%
Autres inactifs	14%

Taille d'agglomération %

Une commune rurale	21%
De 2000 à 19 999 habitants	18%
De 20 000 à 99 999 habitants	14%
100 000 habitants et plus	30%
Agglomération parisienne	17%



Les résultats

opinionway



Les valeurs les plus importantes au quotidien



1072
personnes

Q. Parmi les valeurs suivantes, lesquelles comptent le plus pour vous, dans votre quotidien ?

Plusieurs réponses possibles – Total supérieur à 100%





Les valeurs les plus importantes au quotidien



1072
personnes

Q. Parmi les valeurs suivantes, lesquelles comptent le plus pour vous, dans votre quotidien ?

Plusieurs réponses possibles – Total supérieur à 100%

	% Total	SEXE		ÂGE					STATUT		
		Homme	Femme	18-24 ans	25-34 ans	35-49 ans	50-64 ans	65 ans et plus	CSP +	CSP -	Inactif
L'égalité	47%	45%	49%	62%	48%	48%	40%	48%	44%	49%	46%
La liberté individuelle	47%	46%	48%	54%	43%	34%	49%	58%	44%	37%	57%
Le respect de l'environnement	45%	42%	47%	41%	42%	48%	43%	47%	52%	39%	44%
Le vivre-ensemble	42%	39%	45%	43%	41%	42%	40%	45%	46%	39%	41%
Le respect de l'autorité	42%	45%	39%	26%	24%	35%	51%	57%	37%	36%	51%
La justice sociale	42%	40%	44%	34%	35%	37%	38%	57%	40%	35%	48%
L'ouverture d'esprit	42%	36%	47%	48%	37%	42%	39%	44%	45%	37%	43%
La laïcité	37%	40%	33%	30%	23%	29%	39%	51%	37%	26%	43%
Le travail	36%	36%	37%	28%	33%	36%	41%	38%	42%	37%	33%
Le respect des traditions	33%	37%	30%	21%	21%	27%	38%	47%	25%	33%	41%
Le mérite	28%	27%	29%	32%	25%	25%	29%	31%	31%	26%	29%



Les valeurs les plus importantes au quotidien



1072
personnes

Q. Parmi les valeurs suivantes, lesquelles comptent le plus pour vous, dans votre quotidien ?

Plusieurs réponses possibles – Total supérieur à 100%

	% Total	CATÉGORIE D'AGGLOMÉRATION					PROXIMITÉ PARTISANE						
		Commune rurale	2 000 à 19 999 habitants	20 000 à 99 999 habitants	100 000 habitants et plus	Agglomération parisienne	LFI	PS	EELV*	Majorité présidentielle	LR	RN	Sans préférence partisane
L'égalité	47%	43%	49%	43%	47%	55%	66%	57%	68%	41%	40%	33%	49%
La liberté individuelle	47%	50%	46%	43%	46%	52%	44%	50%	47%	47%	55%	45%	47%
Le respect de l'environnement	45%	45%	45%	38%	44%	50%	52%	51%	84%	53%	37%	33%	44%
Le vivre-ensemble	42%	42%	42%	37%	42%	49%	54%	51%	55%	55%	36%	33%	39%
Le respect de l'autorité	42%	47%	42%	39%	44%	36%	10%	32%	16%	61%	53%	60%	38%
La justice sociale	42%	37%	48%	36%	43%	44%	54%	64%	46%	44%	38%	36%	37%
L'ouverture d'esprit	42%	39%	38%	41%	42%	48%	51%	41%	69%	53%	36%	28%	40%
La laïcité	37%	32%	34%	34%	42%	39%	35%	44%	32%	46%	43%	31%	33%
Le travail	36%	43%	34%	32%	37%	34%	27%	33%	26%	50%	58%	43%	30%
Le respect des traditions	33%	37%	32%	34%	34%	29%	17%	18%	23%	26%	52%	56%	30%
Le mérite	28%	28%	28%	26%	27%	33%	15%	16%	22%	35%	43%	36%	24%

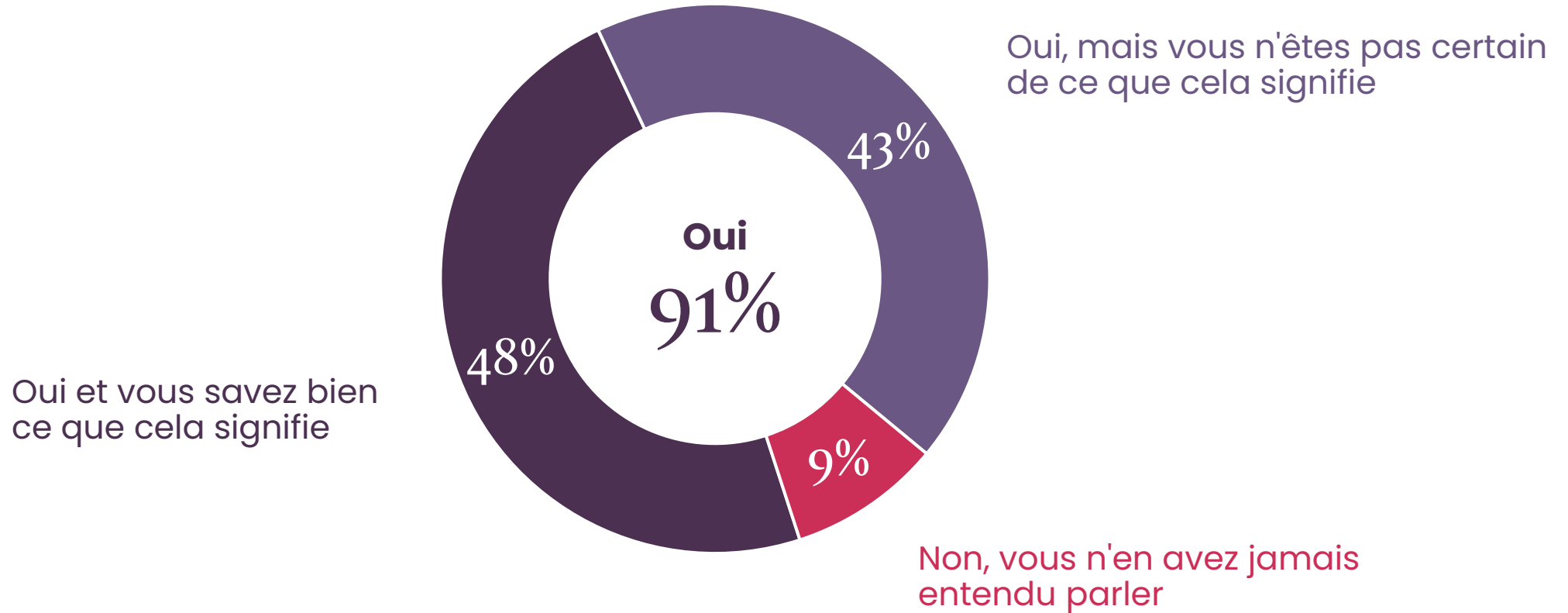


La notoriété du concept de « vivre-ensemble »



1072
personnes

Q. Avez-vous déjà entendu parler du concept de « vivre-ensemble » ?





La notoriété du concept de « vivre-ensemble »



1072
personnes

Q. Avez-vous déjà entendu parler du concept de « vivre-ensemble » ?

	% Total	SEXE		ÂGE					STATUT		
		Homme	Femme	18-24 ans	25-34 ans	35-49 ans	50-64 ans	65 ans et plus	CSP +	CSP -	Inactif
Sous-total Oui	91%	92%	90%	95%	87%	92%	91%	91%	95%	86%	90%
<i>...Oui et vous savez bien ce que cela signifie</i>	48%	47%	49%	59%	48%	57%	45%	40%	54%	46%	45%
<i>...Oui, mais vous n'êtes pas certain de ce que cela signifie</i>	43%	45%	41%	36%	39%	35%	46%	51%	41%	40%	45%
Non, vous n'en avez jamais entendu parler	9%	7%	10%	4%	13%	8%	8%	8%	5%	13%	9%



La notoriété du concept de « vivre-ensemble »



1072
personnes

Q. Avez-vous déjà entendu parler du concept de « vivre-ensemble » ?

	% Total	CATÉGORIE D'AGGLOMÉRATION					PROXIMITÉ PARTISANE						
		Commune rurale	2 000 à 19 999 habitants	20 000 à 99 999 habitants	100 000 habitants et plus	Agglomération parisienne	LFI	PS	EELV*	Majorité présidentielle	LR	RN	Sans préférence partisane
Sous-total Oui	91%	89%	89%	92%	91%	95%	94%	90%	100%	94%	96%	89%	89%
<i>...Oui et vous savez bien ce que cela signifie</i>	48%	43%	46%	45%	53%	53%	70%	56%	70%	54%	51%	44%	39%
<i>...Oui, mais vous n'êtes pas certain de ce que cela signifie</i>	43%	46%	43%	47%	38%	42%	24%	34%	30%	40%	45%	45%	50%
Non, vous n'en avez jamais entendu parler	9%	11%	10%	8%	8%	5%	6%	10%	-	6%	4%	11%	10%



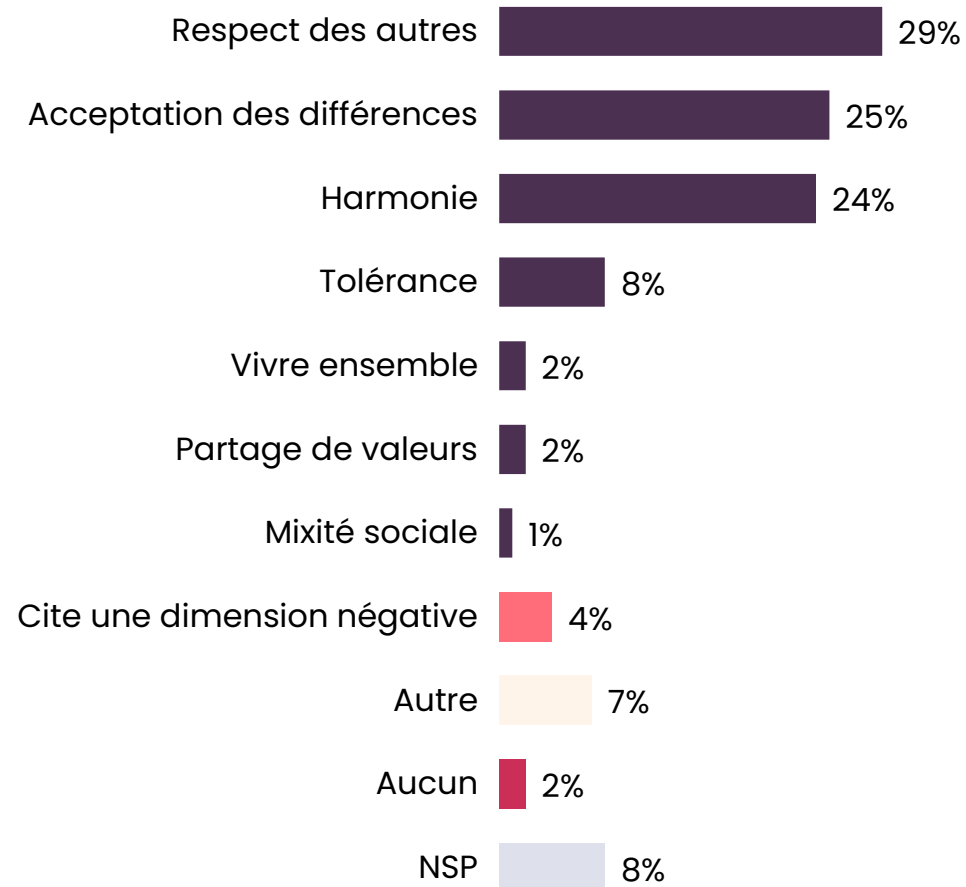
La définition du « vivre-ensemble »



519
personnes

Q. Comment définiriez-vous le « vivre-ensemble » ?

Question posée uniquement à ceux qui connaissent la signification du « vivre-ensemble », soit 48% de l'échantillon.
Question ouverte. Réponses spontanées. Plusieurs réponses possibles – Total supérieur à 100%.



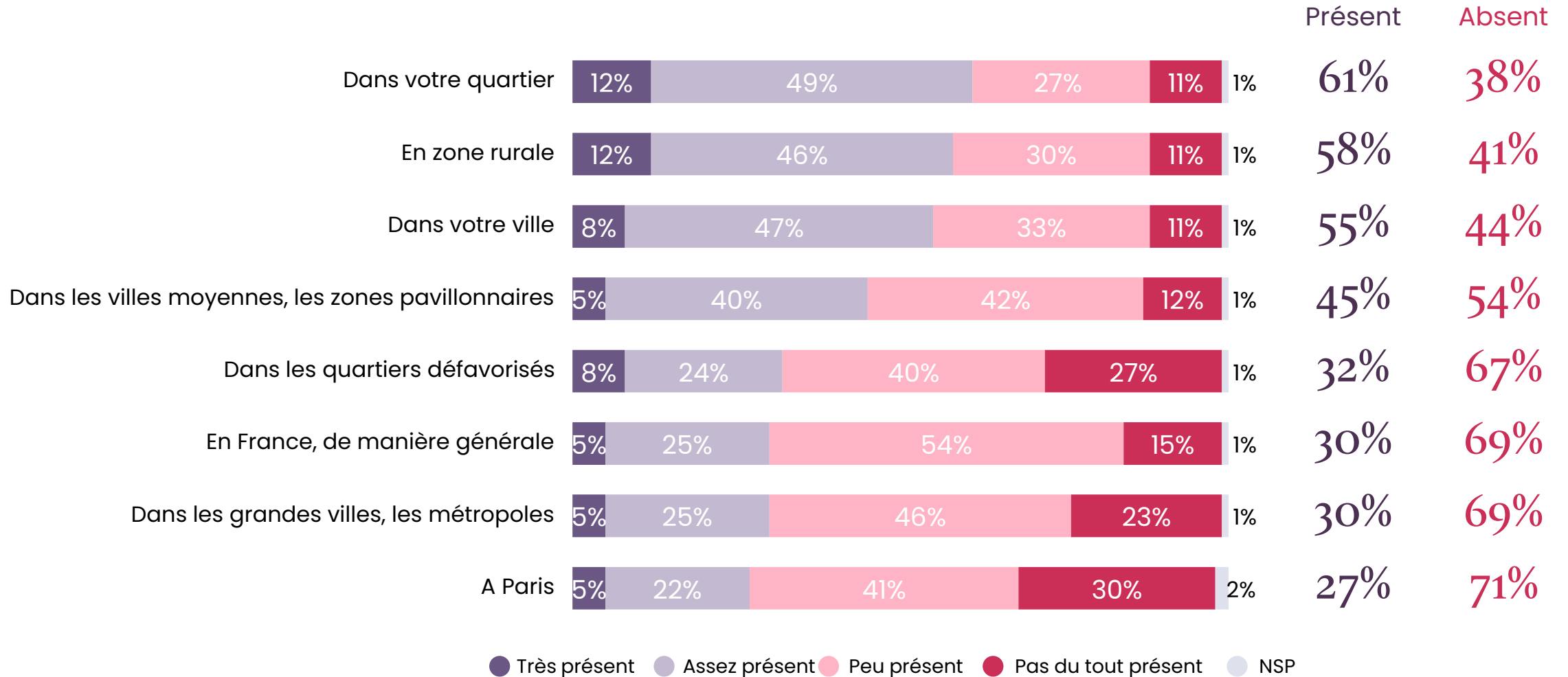


Les lieux de présence du vivre-ensemble



1072 personnes

Q. Selon vous, le vivre-ensemble est-il présent... ?





Les lieux de présence du vivre-ensemble



1072
personnes

Q. Selon vous, le vivre-ensemble est-il présent... ?

	% Présent	SEXE		ÂGE					STATUT		
		Homme	Femme	18-24 ans	25-34 ans	35-49 ans	50-64 ans	65 ans et plus	CSP +	CSP -	Inactif
Dans votre quartier	61%	61%	62%	63%	61%	63%	55%	65%	63%	55%	63%
En zone rurale	58%	61%	54%	56%	51%	56%	60%	61%	66%	48%	60%
Dans votre ville	55%	56%	55%	68%	54%	50%	53%	59%	57%	52%	57%
Dans les villes moyennes, les zones pavillonnaires	45%	47%	43%	57%	52%	44%	40%	41%	44%	46%	44%
Dans les quartiers défavorisés	32%	33%	30%	58%	49%	32%	28%	17%	30%	39%	27%
En France, de manière générale	30%	34%	27%	44%	36%	29%	29%	24%	31%	33%	27%
Dans les grandes villes, les métropoles	30%	30%	30%	44%	44%	30%	28%	19%	33%	34%	24%
A Paris	27%	29%	27%	46%	37%	23%	25%	22%	28%	28%	25%



Les lieux de présence du vivre-ensemble



1072
personnes

Q. Selon vous, le vivre-ensemble est-il présent... ?

	% Présent	CATÉGORIE D'AGGLOMÉRATION					PROXIMITÉ PARTISANE						
		Commune rurale	2 000 à 19 999 habitants	20 000 à 99 999 habitants	100 000 habitants et plus	Agglomération parisienne	LFI	PS	EELV*	Majorité présidentielle	LR	RN	Sans préférence partisane
Dans votre quartier	61%	64%	66%	57%	56%	65%	72%	80%	69%	77%	65%	58%	53%
En zone rurale	58%	57%	61%	62%	53%	59%	63%	62%	71%	78%	60%	53%	51%
Dans votre ville	55%	59%	65%	51%	46%	61%	65%	65%	72%	73%	57%	52%	47%
Dans les villes moyennes, les zones pavillonnaires	45%	41%	42%	43%	52%	42%	56%	48%	50%	59%	49%	39%	39%
Dans les quartiers défavorisés	32%	28%	33%	29%	31%	43%	61%	31%	34%	26%	23%	28%	32%
En France, de manière générale	30%	24%	28%	28%	33%	39%	43%	34%	41%	38%	40%	25%	24%
Dans les grandes villes, les métropoles	30%	20%	28%	24%	35%	41%	50%	29%	29%	36%	25%	24%	27%
A Paris	27%	19%	23%	24%	27%	46%	52%	27%	22%	29%	28%	21%	24%



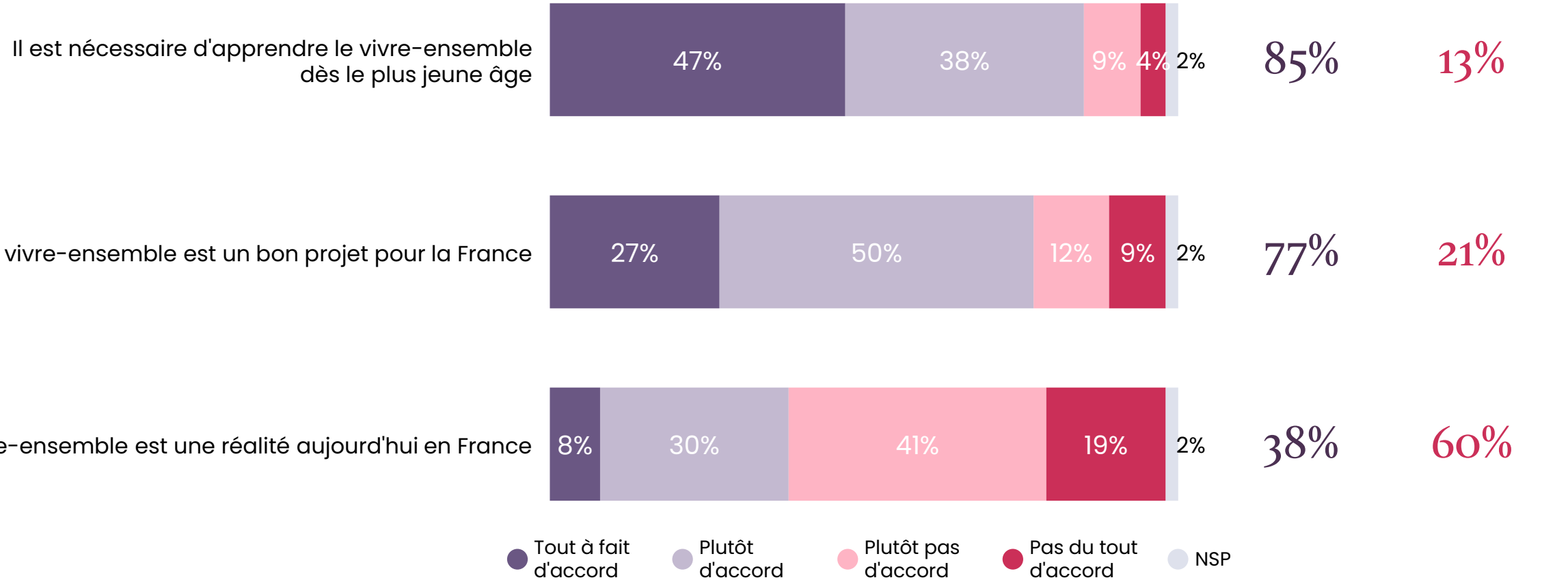
Les opinions relatives au vivre-ensemble (1/2)



1072 personnes

Q. Etes-vous d'accord ou pas d'accord avec chacune des affirmations suivantes qui concernent le vivre-ensemble ?

D'accord Pas d'accord





Les opinions relatives au vivre-ensemble (1/2)



1072
personnes

Q. Etes-vous d'accord ou pas d'accord avec chacune des affirmations suivantes qui concernent le vivre-ensemble ?

	% D'accord	SEXE		ÂGE					STATUT		
		Homme	Femme	18-24 ans	25-34 ans	35-49 ans	50-64 ans	65 ans et plus	CSP +	CSP -	Inactif
Il est nécessaire d'apprendre le vivre-ensemble dès le plus jeune âge	85%	83%	88%	86%	84%	86%	82%	88%	85%	82%	87%
Le vivre-ensemble est un bon projet pour la France	77%	73%	80%	86%	72%	78%	71%	80%	77%	74%	78%
Le vivre-ensemble est une réalité aujourd'hui en France	38%	37%	38%	47%	42%	39%	41%	29%	39%	42%	34%



Les opinions relatives au vivre-ensemble (1/2)



1072
personnes

Q. Etes-vous d'accord ou pas d'accord avec chacune des affirmations suivantes qui concernent le vivre-ensemble ?

	% D'accord	CATÉGORIE D'AGGLOMÉRATION					PROXIMITÉ PARTISANE						
		Commune rurale	2 000 à 19 999 habitants	20 000 à 99 999 habitants	100 000 habitants et plus	Agglomération parisienne	LFI	PS	EELV*	Majorité présidentielle	LR	RN	Sans préférence partisane
Il est nécessaire d'apprendre le vivre-ensemble dès le plus jeune âge	85%	88%	90%	78%	87%	80%	94%	99%	96%	95%	90%	79%	82%
Le vivre-ensemble est un bon projet pour la France	77%	78%	78%	70%	77%	80%	94%	91%	90%	92%	83%	63%	72%
Le vivre-ensemble est une réalité aujourd'hui en France	38%	37%	37%	34%	39%	41%	40%	43%	43%	42%	33%	30%	39%



Les opinions relatives au vivre-ensemble (2/2)



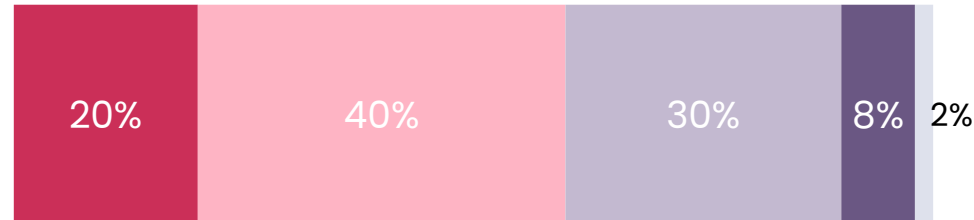
1072 personnes

Q. Etes-vous d'accord ou pas d'accord avec chacune des affirmations suivantes qui concernent le vivre-ensemble ?

D'accord

Pas d'accord

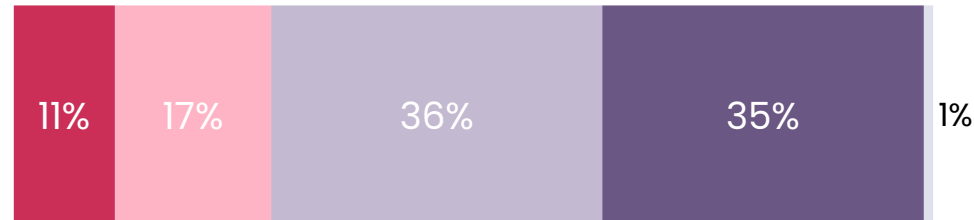
Le vivre-ensemble est un rêve qui ne se réalisera jamais



60%

38%

Le vivre-ensemble est une idéologie néfaste pour la France



28%

71%





Les opinions relatives au vivre-ensemble (2/2)



1072
personnes

Q. Etes-vous d'accord ou pas d'accord avec chacune des affirmations suivantes qui concernent le vivre-ensemble ?

	% D'accord	SEXE		ÂGE					STATUT		
		Homme	Femme	18-24 ans	25-34 ans	35-49 ans	50-64 ans	65 ans et plus	CSP +	CSP -	Inactif
Le vivre-ensemble est un rêve qui ne se réalisera jamais	60%	61%	59%	58%	59%	62%	57%	61%	56%	61%	61%
Le vivre-ensemble est une idéologie néfaste pour la France	28%	33%	23%	30%	37%	30%	24%	22%	27%	29%	26%



Les opinions relatives au vivre-ensemble (2/2)



1072
personnes

Q. Etes-vous d'accord ou pas d'accord avec chacune des affirmations suivantes qui concernent le vivre-ensemble ?

	% D'accord	CATÉGORIE D'AGGLOMÉRATION					PROXIMITÉ PARTISANE						
		Commune rurale	2 000 à 19 999 habitants	20 000 à 99 999 habitants	100 000 habitants et plus	Agglomération parisienne	LFI	PS	EELV*	Majorité présidentielle	LR	RN	Sans préférence partisane
Le vivre-ensemble est un rêve qui ne se réalisera jamais	60%	58%	62%	60%	63%	55%	49%	48%	26%	57%	68%	75%	61%
Le vivre-ensemble est une idéologie néfaste pour la France	28%	21%	25%	30%	32%	28%	22%	9%	13%	12%	22%	45%	30%



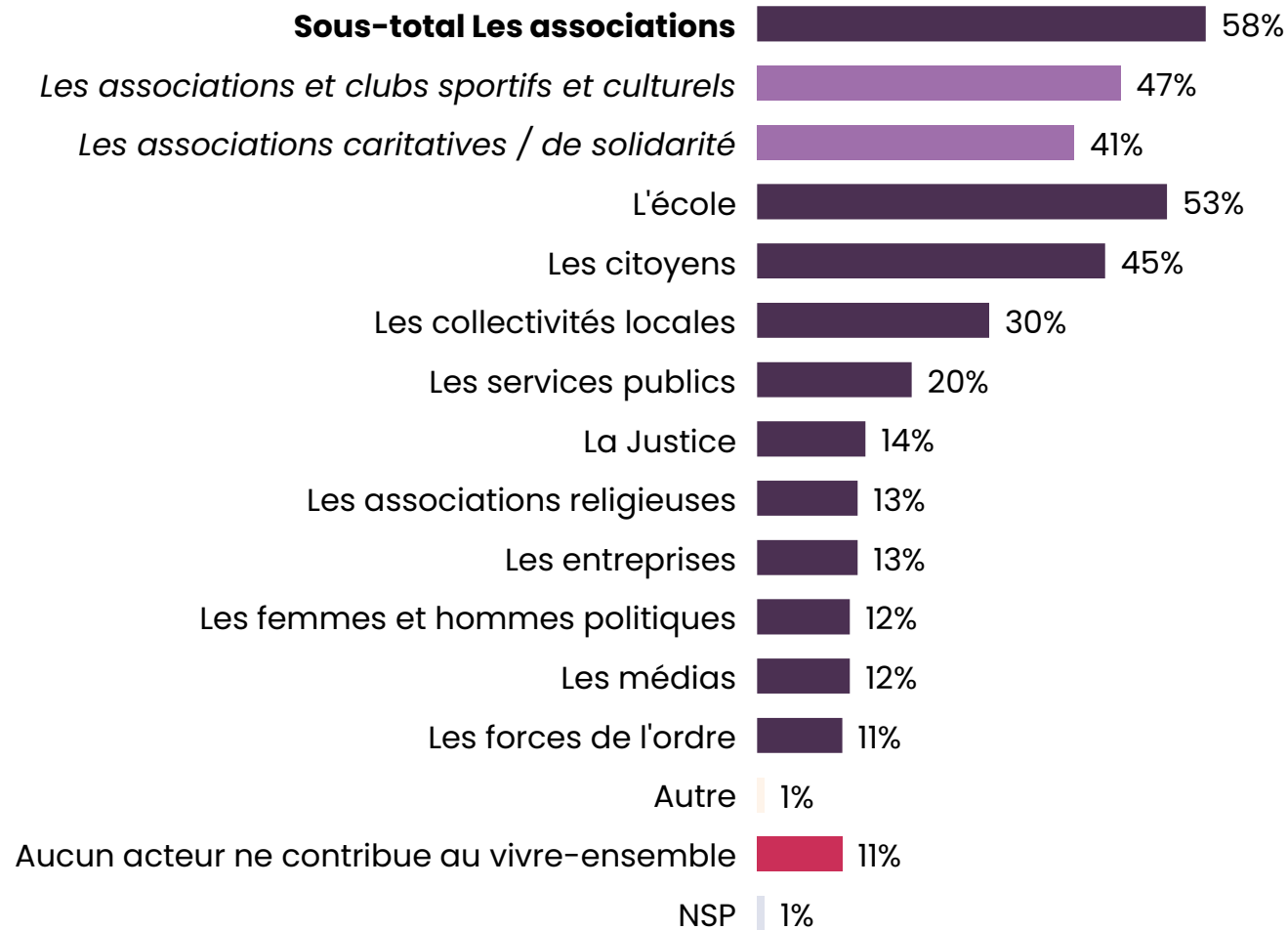
Les acteurs contribuant au vivre-ensemble en France



1072
personnes

Q. Parmi les acteurs suivants, lesquels contribuent le plus au vivre-ensemble aujourd'hui en France ?

Plusieurs réponses possibles – Total supérieur à 100%





Les acteurs contribuant au vivre-ensemble en France



1072
personnes

Q. Parmi les acteurs suivants, lesquels contribuent le plus au vivre-ensemble aujourd'hui en France ?

Plusieurs réponses possibles – Total supérieur à 100%

	% Total	SEXE		ÂGE					STATUT		
		Homme	Femme	18-24 ans	25-34 ans	35-49 ans	50-64 ans	65 ans et plus	CSP +	CSP -	Inactif
Sous-total Les associations	58%	56%	60%	48%	50%	53%	60%	68%	64%	46%	62%
<i>Les associations et clubs sportifs et culturels</i>	47%	45%	48%	38%	42%	44%	49%	54%	56%	36%	48%
<i>Les associations caritatives / de solidarité</i>	41%	38%	44%	35%	34%	36%	44%	51%	44%	33%	45%
L'école	53%	50%	55%	41%	45%	55%	54%	59%	62%	43%	54%
Les citoyens	45%	45%	45%	36%	37%	57%	41%	45%	51%	42%	41%
Les collectivités locales	30%	29%	31%	17%	28%	29%	34%	35%	33%	26%	31%
Les services publics	20%	20%	21%	16%	18%	18%	23%	22%	25%	16%	20%
La Justice	14%	16%	11%	8%	9%	16%	14%	15%	18%	12%	12%
Les associations religieuses	13%	14%	13%	21%	9%	7%	18%	16%	15%	9%	16%
Les entreprises	13%	13%	13%	13%	16%	13%	13%	12%	19%	8%	13%
Les femmes et hommes politiques	12%	15%	10%	10%	12%	13%	13%	11%	11%	15%	11%
Les médias	12%	11%	12%	14%	9%	13%	13%	9%	14%	10%	11%
Les forces de l'ordre	11%	13%	9%	9%	11%	10%	13%	11%	10%	11%	12%
Autre	1%	1%	1%	-	1%	1%	1%	1%	2%	-	-
Aucun acteur ne contribue au vivre-ensemble	11%	11%	12%	12%	14%	10%	12%	10%	5%	16%	12%



Les acteurs contribuant au vivre-ensemble en France



1072
personnes

Q. Parmi les acteurs suivants, lesquels contribuent le plus au vivre-ensemble aujourd'hui en France ?

Plusieurs réponses possibles – Total supérieur à 100%

	% Total	CATÉGORIE D'AGGLOMÉRATION					PROXIMITÉ PARTISANE						
		Commune rurale	2 000 à 19 999 habitants	20 000 à 99 999 habitants	100 000 habitants et plus	Agglomération parisienne	LFI	PS	EELV*	Majorité présidentielle	LR	RN	Sans préférence partisane
Sous-total Les associations	58%	59%	61%	53%	56%	61%	57%	73%	83%	78%	61%	46%	51%
<i>Les associations et clubs sportifs et culturels</i>	47%	42%	53%	46%	46%	48%	48%	59%	64%	67%	48%	36%	40%
<i>Les associations caritatives / de solidarité</i>	41%	44%	38%	38%	38%	50%	43%	60%	65%	52%	38%	29%	35%
L'école	53%	51%	53%	54%	55%	52%	57%	67%	67%	70%	56%	45%	48%
Les citoyens	45%	39%	45%	46%	45%	50%	55%	57%	46%	56%	38%	42%	41%
Les collectivités locales	30%	29%	32%	29%	31%	31%	22%	50%	48%	45%	22%	25%	28%
Les services publics	20%	18%	18%	21%	21%	25%	35%	25%	28%	29%	18%	17%	16%
La Justice	14%	15%	12%	17%	13%	13%	12%	16%	18%	17%	14%	17%	11%
Les associations religieuses	13%	16%	12%	14%	10%	18%	11%	11%	16%	12%	15%	12%	14%
Les entreprises	13%	13%	11%	15%	12%	16%	13%	12%	13%	22%	23%	17%	8%
Les femmes et hommes politiques	12%	14%	10%	11%	13%	12%	12%	19%	13%	17%	17%	15%	8%
Les médias	12%	7%	11%	15%	13%	12%	10%	16%	15%	13%	21%	9%	9%
Les forces de l'ordre	11%	11%	10%	13%	11%	11%	7%	11%	19%	14%	15%	16%	7%
Autre	1%	1%	1%	1%	-	-	-	-	-	1%	-	2%	-
Aucun acteur ne contribue au vivre-ensemble	11%	11%	12%	12%	11%	11%	9%	-	-	1%	9%	14%	17%

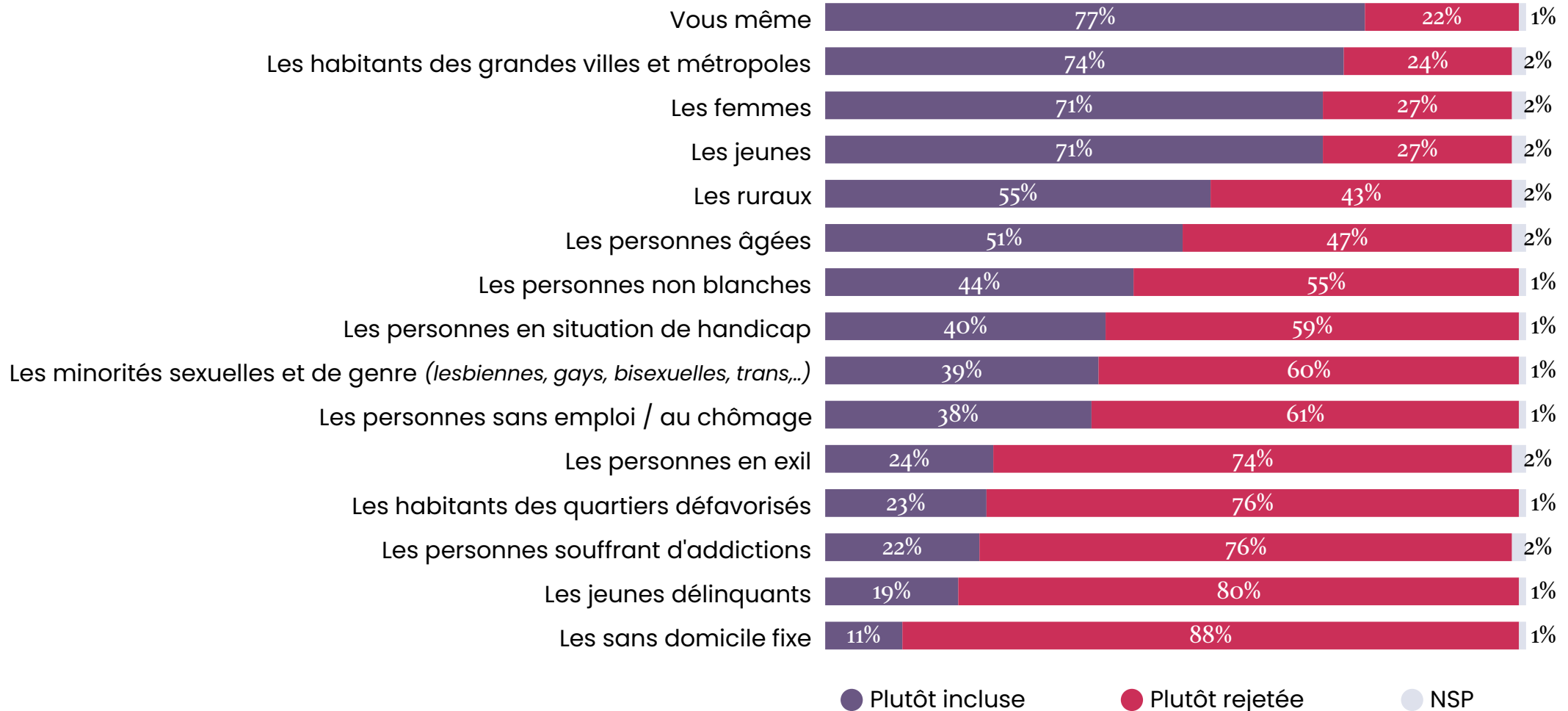


Les populations incluses dans la société française actuelle



1072
personnes

Q. Vous personnellement, d'une manière générale, diriez-vous que chacune des catégories suivantes de la population est plutôt incluse ou plutôt rejetée dans la société française actuelle ?





Les populations incluses dans la société française actuelle



1072
personnes

Q. Vous personnellement, d'une manière générale, diriez-vous que chacune des catégories suivantes de la population est plutôt incluse ou plutôt rejetée dans la société française actuelle ?

	% Plutôt incluse	SEXE		ÂGE					STATUT		
		Homme	Femme	18-24 ans	25-34 ans	35-49 ans	50-64 ans	65 ans et plus	CSP +	CSP -	Inactif
Vous même	77%	78%	76%	68%	66%	75%	83%	82%	84%	75%	76%
Les habitants des grandes villes et métropoles	74%	72%	75%	89%	76%	75%	74%	65%	80%	74%	69%
Les femmes	71%	78%	65%	61%	66%	70%	77%	74%	77%	68%	71%
Les jeunes	71%	71%	71%	60%	59%	73%	77%	75%	79%	68%	69%
Les ruraux	55%	56%	54%	53%	51%	51%	58%	59%	62%	52%	54%
Les personnes âgées	51%	57%	46%	47%	54%	51%	56%	47%	58%	53%	46%
Les personnes non blanches	44%	51%	38%	39%	51%	47%	46%	38%	48%	50%	38%
Les personnes en situation de handicap	40%	46%	36%	41%	39%	37%	39%	45%	39%	40%	42%
Les minorités sexuelles et de genre	39%	45%	33%	47%	36%	42%	36%	35%	40%	38%	37%
Les personnes sans emploi / au chômage	38%	41%	36%	32%	32%	40%	43%	37%	41%	41%	35%
Les personnes en exil	24%	31%	18%	23%	26%	28%	26%	20%	27%	26%	22%
Les habitants des quartiers défavorisés	23%	25%	21%	27%	26%	26%	24%	17%	21%	29%	21%
Les personnes souffrant d'addictions	22%	28%	18%	23%	19%	30%	21%	17%	21%	28%	20%
Les jeunes délinquants	19%	23%	16%	21%	24%	23%	19%	12%	19%	25%	16%
Les sans domicile fixe	11%	13%	9%	12%	15%	12%	11%	8%	9%	16%	10%



Les populations incluses dans la société française actuelle



1072
personnes

Q. Vous personnellement, d'une manière générale, diriez-vous que chacune des catégories suivantes de la population est plutôt incluse ou plutôt rejetée dans la société française actuelle ?

	% Plutôt incluse	CATÉGORIE D'AGGLOMÉRATION					PROXIMITÉ PARTISANE						
		Commune rurale	2 000 à 19 999 habitants	20 000 à 99 999 habitants	100 000 habitants et plus	Agglomération parisienne	LFI	PS	EELV*	Majorité présidentielle	LR	RN	Sans préférence partisane
Vous même	77%	73%	81%	75%	75%	82%	69%	86%	72%	95%	94%	72%	75%
Les habitants des grandes villes et métropoles	74%	72%	72%	67%	74%	83%	81%	75%	82%	82%	80%	71%	69%
Les femmes	71%	69%	74%	70%	70%	74%	53%	68%	65%	81%	86%	74%	69%
Les jeunes	71%	71%	74%	67%	69%	77%	59%	72%	70%	85%	87%	71%	69%
Les ruraux	55%	51%	54%	56%	57%	58%	49%	46%	73%	69%	76%	51%	54%
Les personnes âgées	51%	45%	54%	53%	53%	50%	43%	45%	55%	68%	61%	47%	49%
Les personnes non blanches	44%	40%	44%	49%	44%	45%	30%	29%	38%	52%	54%	47%	45%
Les personnes en situation de handicap	40%	36%	40%	37%	46%	38%	31%	28%	37%	53%	49%	34%	42%
Les minorités sexuelles et de genre	39%	36%	33%	39%	39%	47%	25%	21%	27%	49%	51%	38%	38%
Les personnes sans emploi / au chômage	38%	36%	39%	37%	38%	41%	17%	25%	19%	51%	47%	38%	42%
Les personnes en exil	24%	20%	26%	28%	22%	29%	21%	13%	20%	26%	21%	25%	25%
Les habitants des quartiers défavorisés	23%	25%	18%	24%	23%	24%	20%	13%	18%	27%	23%	25%	24%
Les personnes souffrant d'addictions	22%	19%	19%	30%	24%	22%	22%	11%	10%	20%	25%	28%	23%
Les jeunes délinquants	19%	20%	16%	21%	19%	20%	17%	2%	19%	19%	21%	27%	19%
Les sans domicile fixe	11%	11%	8%	9%	13%	14%	11%	4%	6%	10%	15%	14%	12%



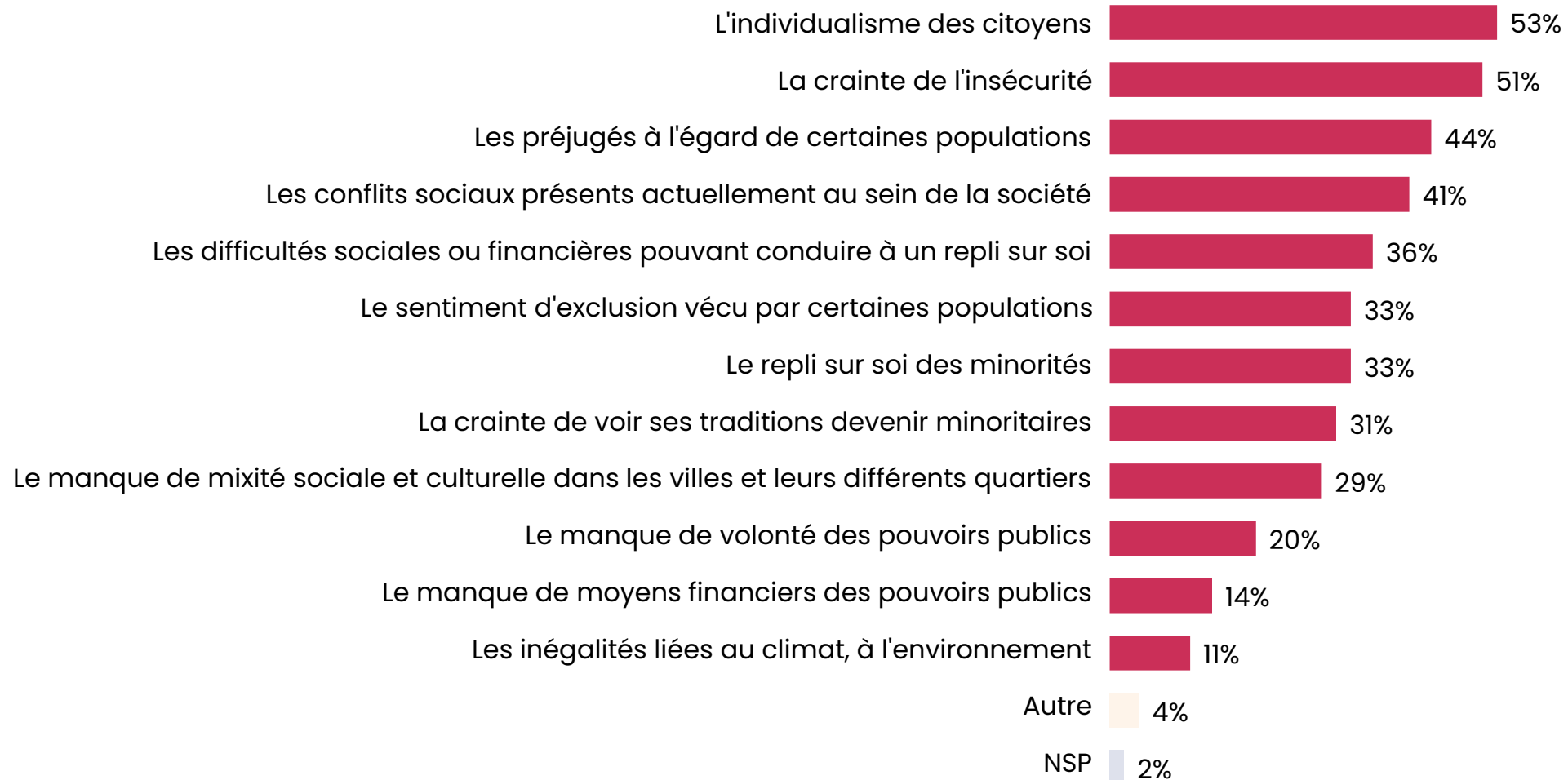
Les obstacles au vivre-ensemble



1072
personnes

Q. Pour finir, quels sont selon vous les principaux obstacles au vivre-ensemble ?

Plusieurs réponses possibles – Total supérieur à 100%





Les obstacles au vivre-ensemble



1072
personnes

Q. Pour finir, quels sont selon vous les principaux obstacles au vivre-ensemble ?

Plusieurs réponses possibles – Total supérieur à 100%

	% Total	SEXE		ÂGE					STATUT		
		Homme	Femme	18-24 ans	25-34 ans	35-49 ans	50-64 ans	65 ans et plus	CSP +	CSP -	Inactif
L'individualisme des citoyens	53%	52%	54%	34%	34%	54%	57%	66%	60%	44%	55%
La crainte de l'insécurité	51%	49%	53%	46%	39%	46%	57%	58%	44%	49%	56%
Les préjugés à l'égard de certaines populations	44%	39%	48%	43%	41%	40%	43%	50%	46%	37%	47%
Les conflits sociaux présents actuellement au sein de la société	41%	37%	45%	41%	40%	35%	43%	46%	42%	36%	44%
Les difficultés sociales ou financières pouvant conduire à un repli sur soi	36%	35%	38%	33%	28%	33%	37%	45%	36%	33%	41%
Le sentiment d'exclusion vécu par certaines populations	33%	32%	34%	32%	31%	30%	33%	39%	37%	28%	34%
Le repli sur soi des minorités	33%	39%	27%	24%	20%	28%	35%	46%	36%	25%	36%
La crainte de voir ses traditions devenir minoritaires	31%	33%	30%	20%	25%	25%	33%	44%	27%	29%	37%
Le manque de mixité sociale et culturelle dans les villes et leurs différents quartiers	29%	31%	28%	40%	22%	23%	30%	35%	31%	23%	33%
Le manque de volonté des pouvoirs publics	20%	20%	19%	18%	22%	24%	16%	19%	19%	23%	17%
Le manque de moyens financiers des pouvoirs publics	14%	15%	13%	13%	17%	13%	12%	16%	15%	14%	13%
Les inégalités liées au climat, à l'environnement	11%	11%	11%	12%	12%	12%	8%	13%	10%	12%	12%
Autre	4%	4%	3%	7%	3%	3%	3%	4%	3%	3%	4%



Les obstacles au vivre-ensemble



1072
personnes

Q. Pour finir, quels sont selon vous les principaux obstacles au vivre-ensemble ?

Plusieurs réponses possibles – Total supérieur à 100%

	% Total	CATÉGORIE D'AGGLOMÉRATION					PROXIMITÉ PARTISANE						
		Commune rurale	2 000 à 19 999 habitants	20 000 à 99 999 habitants	100 000 habitants et plus	Agglomération parisienne	LFI	PS	EELV*	Majorité présidentielle	LR	RN	Sans préférence partisane
L'individualisme des citoyens	53%	49%	59%	51%	49%	60%	46%	69%	59%	65%	58%	48%	47%
La crainte de l'insécurité	51%	49%	55%	48%	52%	49%	30%	63%	49%	51%	59%	60%	47%
Les préjugés à l'égard de certaines populations	44%	43%	45%	39%	43%	49%	50%	51%	63%	50%	43%	29%	43%
Les conflits sociaux présents actuellement au sein de la société	41%	45%	43%	37%	39%	42%	46%	54%	35%	39%	44%	40%	40%
Les difficultés sociales ou financières pouvant conduire à un repli sur soi	36%	39%	35%	36%	35%	37%	39%	48%	49%	27%	38%	35%	36%
Le sentiment d'exclusion vécu par certaines populations	33%	27%	37%	31%	37%	33%	52%	58%	44%	36%	31%	23%	28%
Le repli sur soi des minorités	33%	27%	31%	31%	33%	43%	18%	46%	36%	49%	44%	24%	32%
La crainte de voir ses traditions devenir minoritaires	31%	31%	33%	28%	30%	36%	17%	26%	20%	33%	49%	43%	27%
Le manque de mixité sociale et culturelle dans les villes et leurs différents quartiers	29%	25%	25%	28%	29%	41%	43%	46%	59%	42%	21%	18%	22%
Le manque de volonté des pouvoirs publics	20%	20%	15%	14%	21%	25%	40%	22%	14%	16%	13%	22%	18%
Le manque de moyens financiers des pouvoirs publics	14%	11%	15%	17%	12%	19%	28%	17%	23%	12%	9%	13%	12%
Les inégalités liées au climat, à l'environnement	11%	8%	7%	15%	12%	15%	26%	11%	30%	8%	12%	9%	9%
Autre	4%	4%	3%	2%	4%	4%	5%	4%	6%	1%	3%	4%	2%

opinionway

PARIS • BORDEAUX • VARSOVIE • CASABLANCA • ABIDJAN

Fondé en 2000 sur cette idée radicalement innovante pour l'époque, OpinionWay a été précurseur dans le renouvellement des pratiques de la profession des études marketing et d'opinion.

Forte d'une croissance continue depuis sa création, l'entreprise n'a eu de cesse de s'ouvrir vers de nouveaux horizons pour mieux adresser toutes les problématiques marketing et sociétales, en intégrant à ses méthodologies le Social Média Intelligence, l'exploitation de la smart data, les dynamiques créatives de co-construction, les approches communautaires et le storytelling.

Aujourd'hui OpinionWay poursuit sa dynamique de croissance en s'implantant géographiquement sur des zones à fort potentiel que sont l'Europe de l'Est et l'Afrique.

C'est la mission qui anime les collaborateurs d'OpinionWay et qui fonde la relation qu'ils tissent avec leurs clients.

Le plaisir ressenti à apporter les réponses aux questions qu'ils se posent, à réduire l'incertitude sur les décisions à prendre, à tracker les insights pertinents et à co-construire les solutions d'avenir, nourrit tous les projets sur lesquels ils interviennent.

Cet enthousiasme associé à un véritable goût pour l'innovation et la transmission expliquent que nos clients expriment une haute satisfaction après chaque collaboration - 8,9/10, et un fort taux de recommandation - 3,88/4.

Le plaisir, l'engagement et la stimulation intellectuelle sont les trois mantras de nos interventions.

Restons *connectés* !



Recevez chaque semaine nos derniers résultats d'études dans votre boîte mail en vous abonnant à notre newsletter !

Je m'abonne

Votre contact OpinionWay

Frédéric Micheau
Directeur général adjoint
Directeur du Pôle opinion

Tel. +33 1 81 81 83 00
fmicheau@opinion-way.com

ESOMAR²⁵
Corporate

