



# Les Français et les engagements volontaires et solidaires à l'international

Novembre 2017

*“opinionway*

15 place de la République 75003 Paris



ESOMAR<sup>17</sup>  
corporate



**Estelle Chandèze**

Directrice de clientèle

Tel: 01 81 81 83 00

[echandeze@opinion-way.com](mailto:echandeze@opinion-way.com)

# “ LA MÉTHODOLOGIE

*“opinionway*



# La méthodologie



Echantillon de **1072 personnes** représentatif de la population française âgée de 18 ans et plus.

L'échantillon a été constitué selon **la méthode des quotas**, au regard des critères de sexe, d'âge, de catégorie socioprofessionnelle, de catégorie d'agglomération et de région de résidence.



L'échantillon a été interrogé par **questionnaire auto-administré en ligne sur système CAWI** (Computer Assisted Web Interview).



Les interviews ont été réalisées du **15 au 17 novembre 2017**.

*Pour les remercier de leur participation, les panélistes ont touché des incentives ou ont fait un don à l'association proposée de leur choix.*



OpinionWay a réalisé cette enquête en appliquant les procédures et règles de la **norme ISO 20252**.



Les résultats de ce sondage doivent être lus en tenant compte des **marges d'incertitude** : 1,5 à 3 points au plus pour un échantillon de 1000 répondants.

**Toute publication totale ou partielle doit impérativement utiliser la mention complète suivante :**

**« Sondage OpinionWay pour France Volontaires et Courrier International »**

**et aucune reprise de l'enquête ne pourra être dissociée de cet intitulé.**



# Le profil des personnes interrogées

Population française âgée de 18 ans et plus.

**Source : INSEE, Bilan démographique 2015.**



	Sexe	%
	Hommes	48%
	Femmes	52%



	Age	%
	18-24 ans	10%
	25-34 ans	16%
	35-49 ans	25%
	50-64 ans	25%
	65 ans et plus	24%



	Région	%
	Ile-de-France	18%
	Nord ouest	24%
	Nord est	22%
	Sud ouest	11%
	Sud est	25%



	Activité professionnelle	%
	Agriculteurs	1%
	<b>Catégories socioprofessionnelles supérieures</b>	<b>26%</b>
	Artisans / Commerçants / Chefs d'entreprise	3%
	Professions libérales / Cadres	9%
	Professions intermédiaires	14%
	<b>Catégories populaires</b>	<b>30%</b>
	Employés	17%
	Ouvriers	13%
	<b>Inactifs</b>	<b>43%</b>
	Retraités	26%
	Autres inactifs	17%



	Taille d'agglomération	%
	Une commune rurale	24%
	De 2000 à 19 999 habitants	17%
	De 20 000 à 99 999 habitants	13%
	100 000 habitants et plus	30%
	Agglomération parisienne	16%

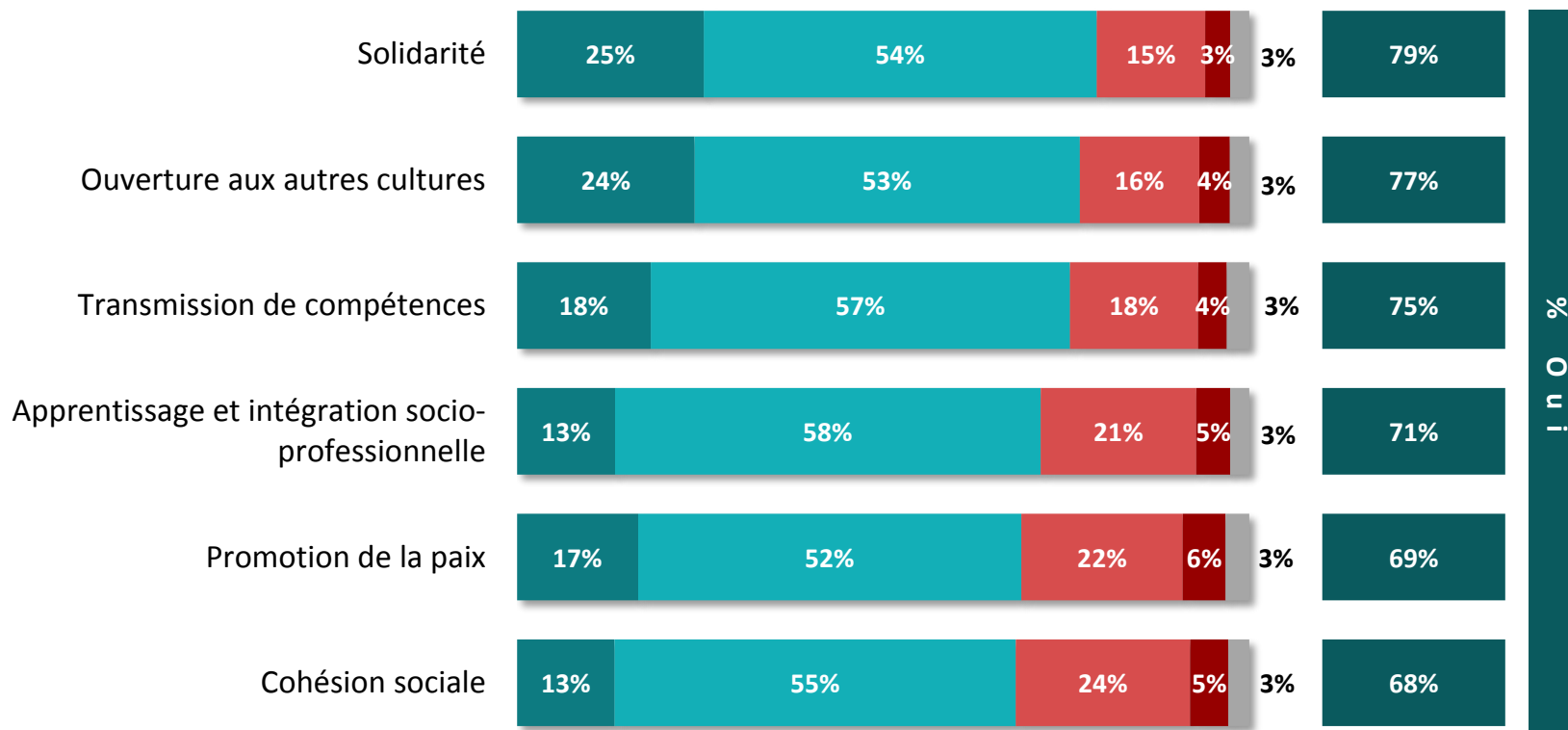


# LES RÉSULTATS



# Le volontariat comme réponse aux enjeux de société

Q. Selon vous, les engagements volontaires et solidaires à l'international répondent-ils aux enjeux suivants dans la société ?



**Oui, tout à fait**
 **Oui, plutôt**
 **Non, plutôt pas**
 **Non pas du tout**
 **NSP**



# Le volontariat comme réponse aux enjeux de société

Q. Selon vous, les engagements volontaires et solidaires à l'international répondent-ils aux enjeux suivants dans la société ?

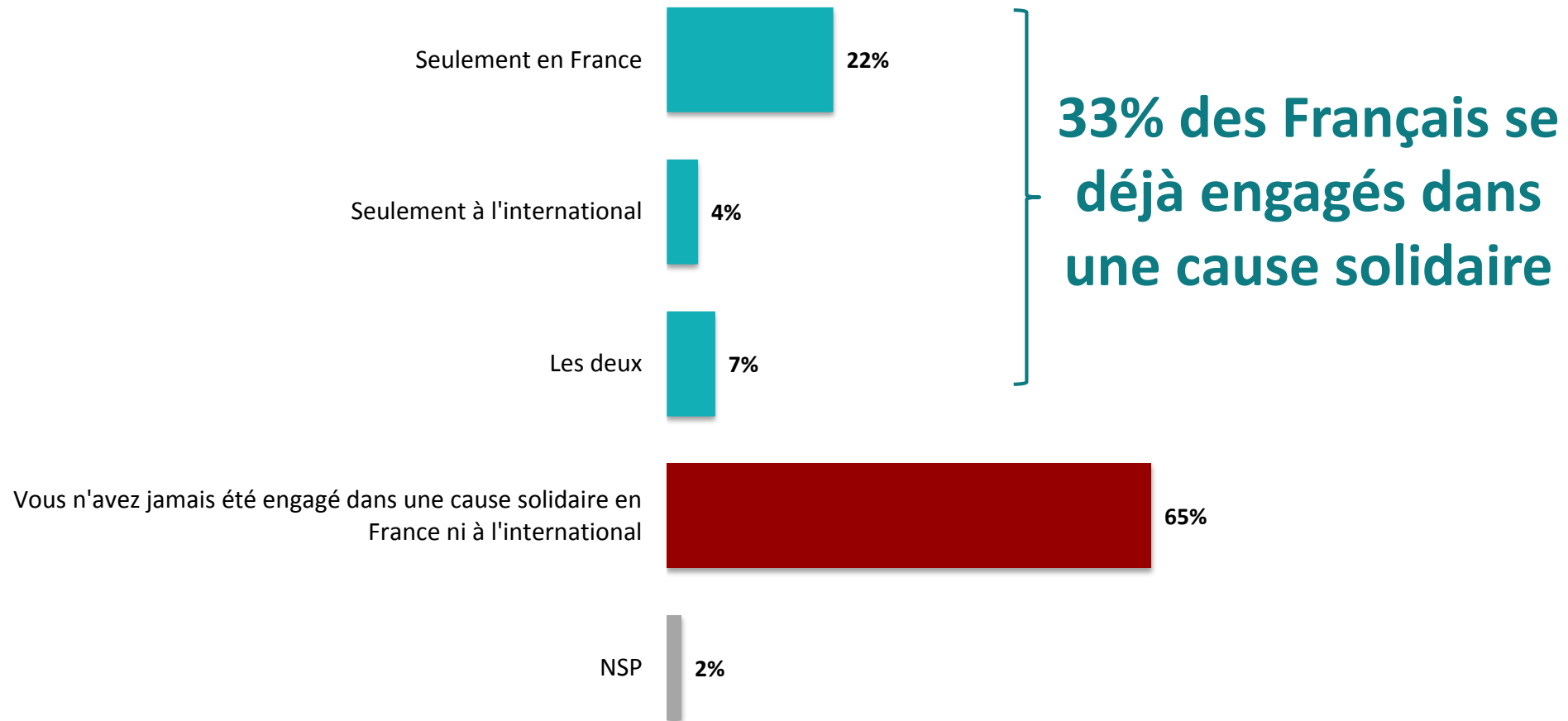


	% OUI	Sexe		Âge				Statut			Engagement volontaire	
		Homme	Femme	Moins de 35 ans	35-49 ans	50-64 ans	65 ans et plus	CSP +	CSP -	Inactif	Oui	Non
Solidarité	<b>79%</b>	76%	82%	80%	76%	77%	83%	83%	77%	79%	88%	77%
Ouverture aux autres cultures	<b>77%</b>	75%	78%	71%	77%	78%	83%	82%	72%	79%	85%	75%
Transmission de compétences	<b>75%</b>	74%	77%	73%	75%	75%	79%	79%	73%	77%	83%	74%
Apprentissage et intégration socio-professionnelle	<b>71%</b>	70%	72%	76%	69%	68%	73%	74%	73%	70%	81%	69%
Promotion de la paix	<b>69%</b>	67%	70%	71%	68%	67%	70%	74%	67%	68%	80%	65%
Cohésion sociale	<b>68%</b>	63%	72%	74%	67%	66%	66%	73%	69%	65%	77%	66%



# L'engagement dans une cause solidaire

Q. Êtes-vous personnellement engagé ou avez-vous déjà été engagé dans une cause solidaire en France ou à l'international ?





# L'engagement dans une cause solidaire

Q. Êtes-vous personnellement engagé ou avez-vous déjà été engagé dans une cause solidaire en France ou à l'international ?

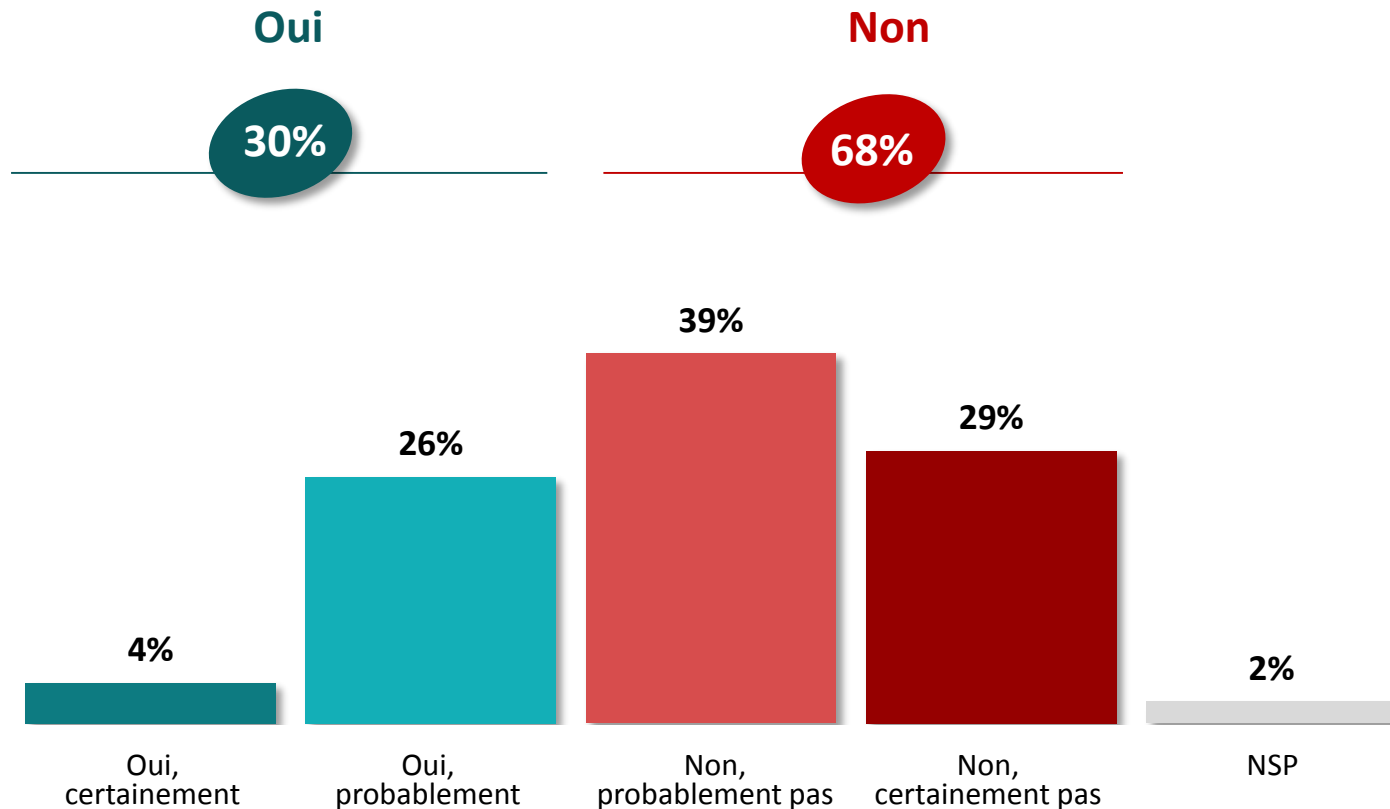


	% TOTAL	Sexe		Âge				Statut		
		Homme	Femme	Moins de 35 ans	35-49 ans	50-64 ans	65 ans et plus	CSP +	CSP -	Inactif
<b>Sous-total S'est engagé</b>	<b>33%</b>	<b>32%</b>	<b>34%</b>	<b>40%</b>	<b>28%</b>	<b>26%</b>	<b>37%</b>	<b>40%</b>	<b>26%</b>	<b>33%</b>
... dont seulement en France	<b>22%</b>	21%	23%	24%	18%	22%	26%	23%	19%	25%
... dont seulement à l'international	<b>4%</b>	4%	5%	9%	2%	1%	5%	6%	3%	4%
... dont les deux	<b>7%</b>	7%	6%	7%	8%	3%	6%	11%	4%	4%
<b>Vous n'avez jamais été engagé dans une cause solidaire en France ni à l'international</b>	<b>65%</b>	<b>67%</b>	<b>64%</b>	<b>55%</b>	<b>72%</b>	<b>72%</b>	<b>62%</b>	<b>58%</b>	<b>72%</b>	<b>65%</b>



# L'envie de s'engager pour une cause solidaire à l'international

Q. Si on vous donnait l'opportunité de vous engager prochainement dans une cause solidaire à l'international, le feriez-vous ?





# L'envie de s'engager pour une cause solidaire à l'international

Q. Si on vous donnait l'opportunité de vous engager prochainement dans une cause solidaire à l'international, le feriez-vous ?



	% TOTAL	Sexe		Âge				Statut			Engagement volontaire	
		Homme	Femme	Moins de 35 ans	35-49 ans	50-64 ans	65 ans et plus	CSP +	CSP -	Inactif	Oui	Non
<b>Sous-total Oui</b>	<b>30%</b>	<b>26%</b>	<b>34%</b>	<b>40%</b>	<b>35%</b>	<b>25%</b>	<b>20%</b>	<b>43%</b>	<b>30%</b>	<b>23%</b>	<b>52%</b>	<b>20%</b>
...Oui, certainement	4%	4%	5%	6%	4%	4%	3%	8%	4%	3%	10%	1%
...Oui, probablement	26%	22%	29%	34%	31%	21%	17%	35%	26%	20%	42%	19%
<b>Sous-total Non</b>	<b>68%</b>	<b>72%</b>	<b>63%</b>	<b>53%</b>	<b>63%</b>	<b>74%</b>	<b>80%</b>	<b>56%</b>	<b>67%</b>	<b>75%</b>	<b>47%</b>	<b>79%</b>
...Non, probablement pas	39%	41%	37%	37%	37%	37%	44%	37%	41%	38%	30%	44%
...Non, certainement pas	29%	31%	26%	16%	26%	37%	36%	19%	26%	37%	17%	35%

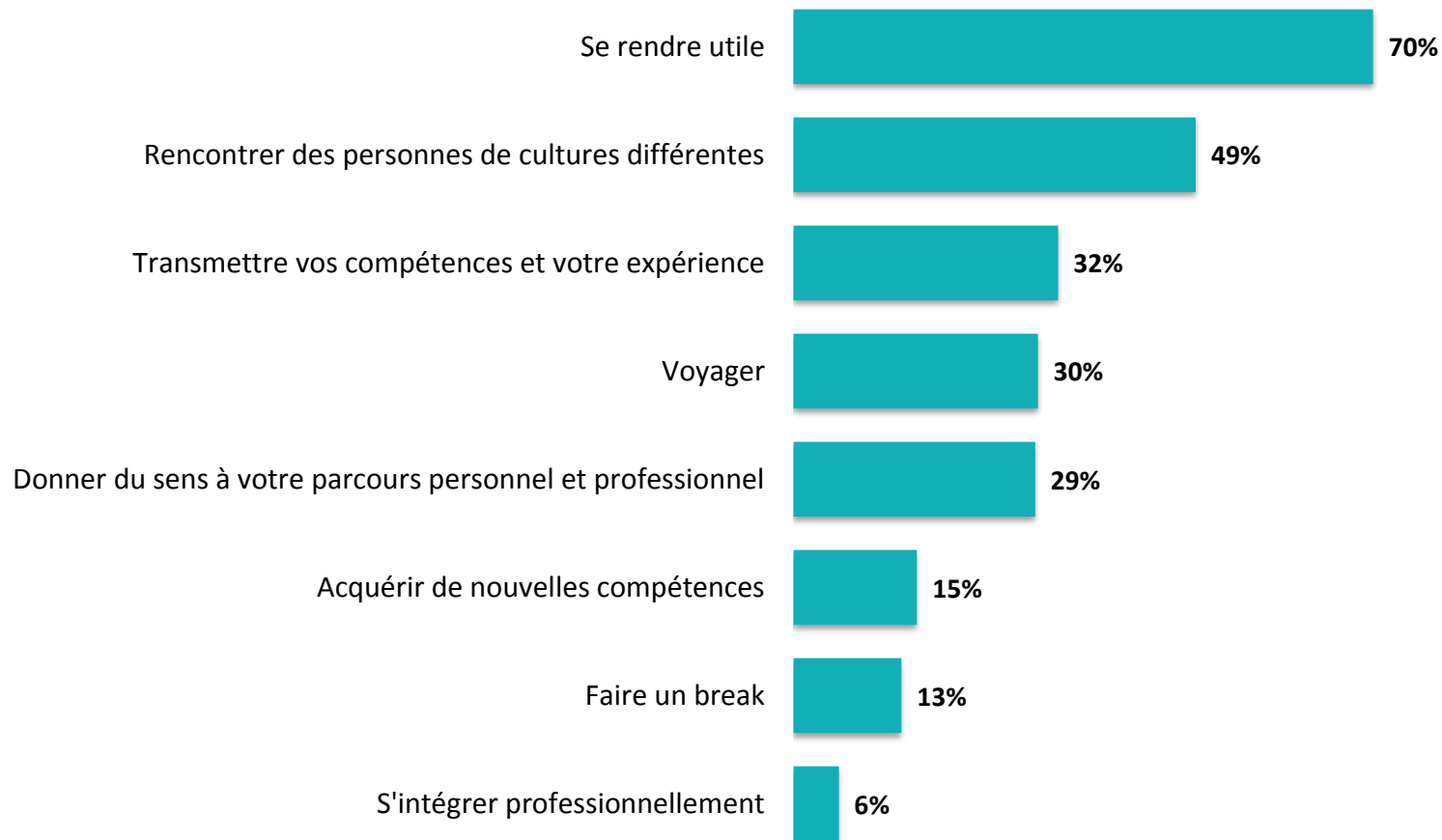


# Les motivations d'un engagement solidaire



Q. Quelles seraient vos trois principales motivations pour vous engager dans une cause solidaire à l'international ?

Question posée uniquement à ceux qui s'engageraient dans une cause solidaire, soit 30% de l'échantillon.  
Trois réponses possibles – Total supérieur à 100%





# Les motivations d'un engagement solidaire



Q. Quelles seraient vos trois principales motivations pour vous engager dans une cause solidaire à l'international ?

Question posée uniquement à ceux qui s'engageraient dans une cause solidaire, soit 30% de l'échantillon.

Trois réponses possibles – Total supérieur à 100%

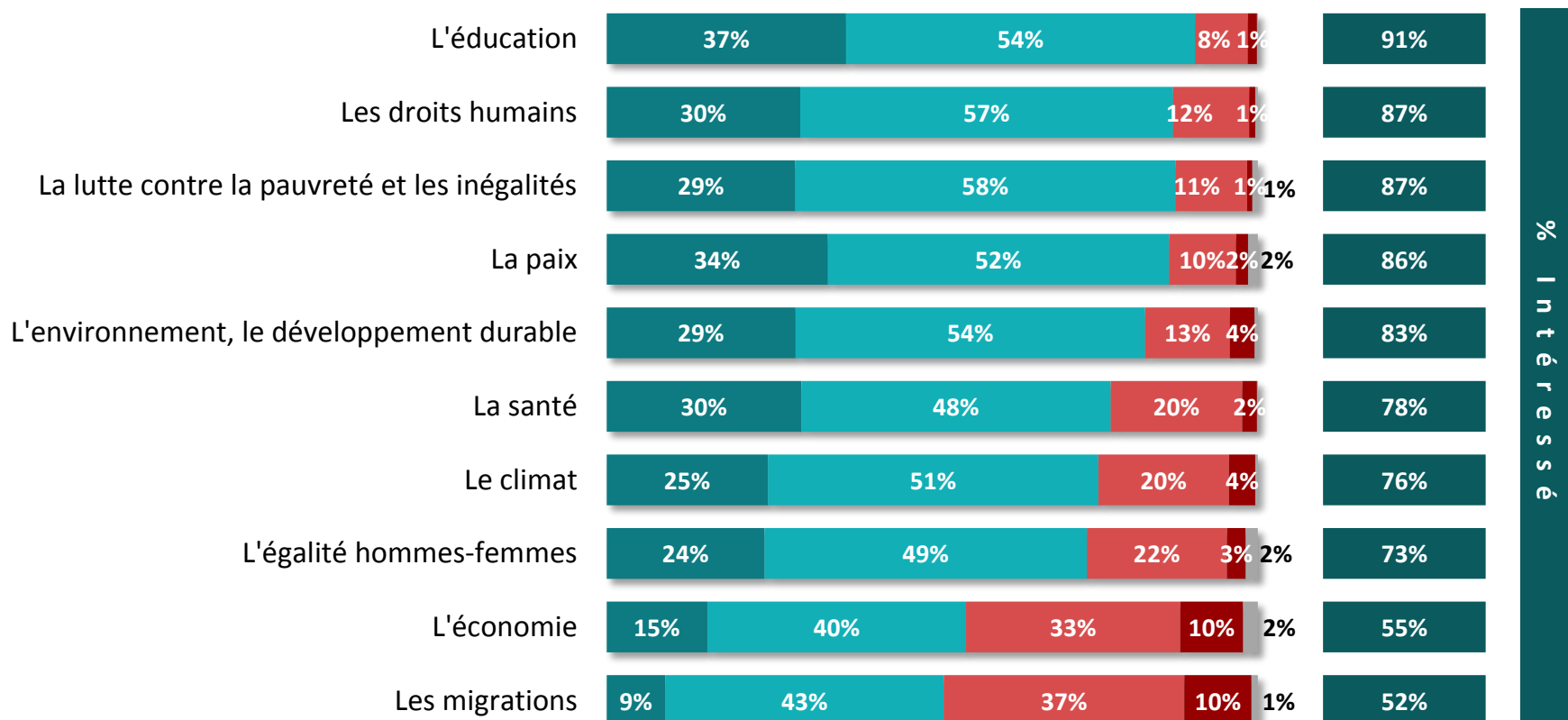
	% TOTAL	Sexe		Âge			Statut			Engagement volontaire	
		Homme	Femme	Moins de 35 ans	35-49 ans	50 ans et plus	CSP +	CSP -	Inactif	Oui	Non
Se rendre utile	<b>70%</b>	69%	71%	60%	68%	82%	61%	69%	80%	65%	77%
Rencontrer des personnes de cultures différentes	<b>49%</b>	45%	51%	38%	47%	60%	46%	44%	58%	40%	60%
Transmettre vos compétences et votre expérience	<b>32%</b>	46%	22%	15%	40%	42%	37%	28%	31%	30%	35%
Voyager	<b>30%</b>	20%	36%	44%	22%	22%	23%	37%	31%	29%	31%
Donner du sens à votre parcours personnel et professionnel	<b>29%</b>	28%	30%	30%	41%	20%	36%	29%	22%	26%	34%
Acquérir de nouvelles compétences	<b>15%</b>	18%	13%	10%	21%	15%	15%	15%	16%	14%	16%
Faire un break	<b>13%</b>	14%	12%	20%	13%	6%	14%	14%	6%	13%	13%
S'intégrer professionnellement	<b>6%</b>	3%	7%	7%	9%	1%	7%	4%	5%	6%	5%



# L'intérêt pour des missions à l'international

Q. Seriez-vous intéressé par des missions à l'international portant sur les enjeux suivants ?

Question posée uniquement à ceux qui s'engageraient dans une cause solidaire, soit 30% de l'échantillon.



Très intéressé
  Assez intéressé
  Peu intéressé
  Pas du tout intéressé
  NSP



# L'intérêt pour des missions à l'international

Q. Seriez-vous intéressé par des missions à l'international portant sur les enjeux suivants ?

Question posée uniquement à ceux qui s'engageraient dans une cause solidaire, soit 30% de l'échantillon.



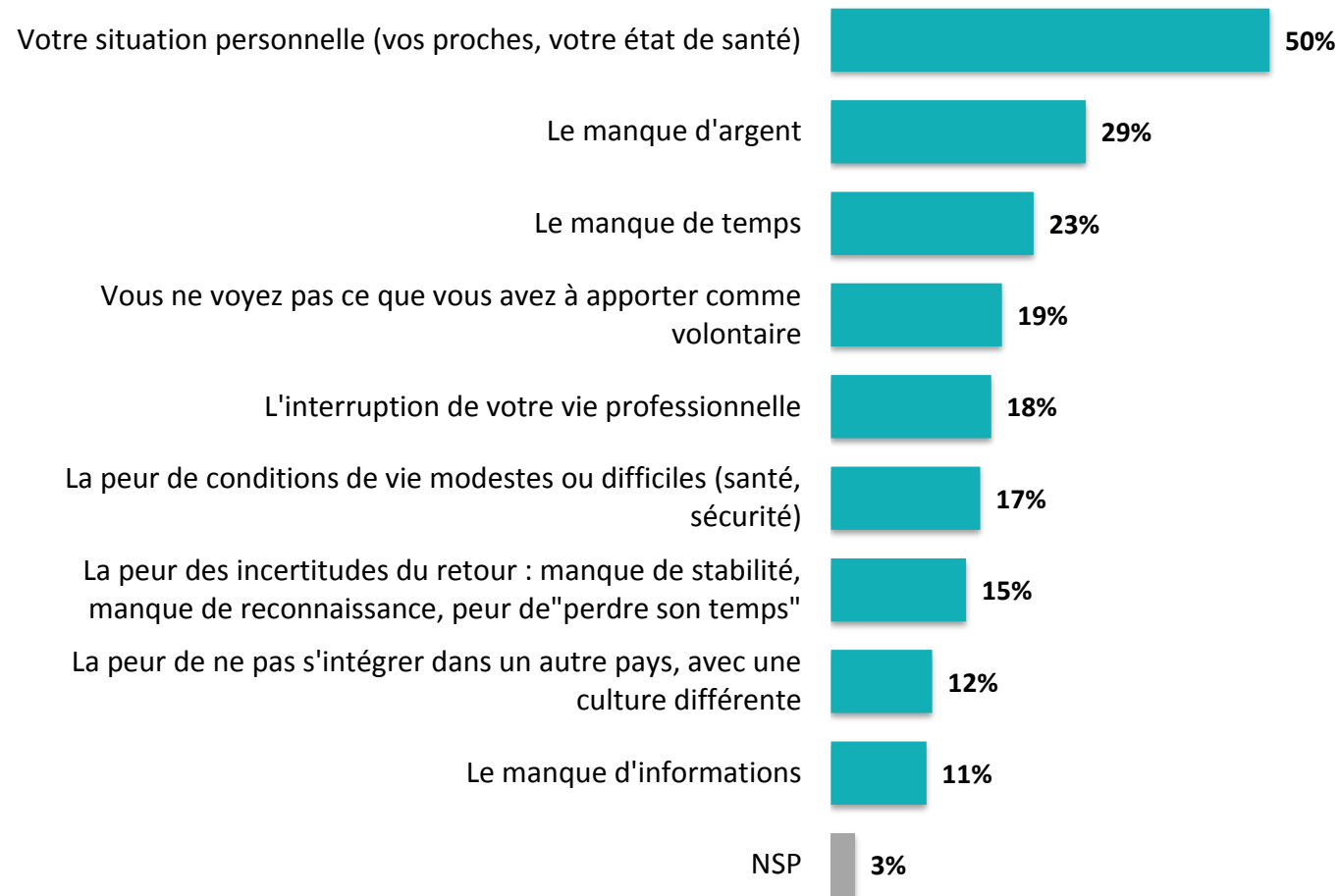
	% INTERESSE	Sexe		Âge			Statut			Engagement volontaire	
		Homme	Femme	Moins de 35 ans	35-49 ans	50 ans et plus	CSP +	CSP -	Inactif	Oui	Non
L'éducation	<b>91%</b>	92%	89%	82%	94%	95%	92%	89%	92%	87%	95%
Les droits humains	<b>87%</b>	87%	87%	85%	90%	87%	89%	88%	83%	83%	92%
La lutte contre la pauvreté et les inégalités	<b>87%</b>	86%	88%	88%	86%	88%	91%	78%	90%	87%	87%
La paix	<b>86%</b>	90%	83%	81%	90%	89%	88%	86%	83%	86%	87%
L'environnement, le développement durable	<b>83%</b>	86%	80%	82%	85%	82%	88%	85%	74%	84%	81%
La santé	<b>78%</b>	75%	79%	74%	81%	78%	82%	80%	72%	80%	74%
Le climat	<b>76%</b>	77%	74%	74%	82%	72%	79%	80%	65%	75%	76%
L'égalité hommes-femmes	<b>73%</b>	65%	79%	73%	77%	71%	71%	73%	75%	74%	73%
L'économie	<b>55%</b>	64%	48%	50%	58%	58%	60%	58%	47%	64%	44%
Les migrations	<b>52%</b>	50%	53%	49%	52%	53%	58%	50%	46%	58%	44%



# Les freins à l'engagement international

Q. Quels sont les trois principaux freins qui pourraient vous empêcher de vous engager dans une cause solidaire à l'international ?

Trois réponses possibles – Total supérieur à 100%





# Les freins à l'engagement international

Q. Quels sont les trois principaux freins qui pourraient vous empêcher de vous engager dans une cause solidaire à l'international ?

Trois réponses possibles – Total supérieur à 100%



	% TOTAL	Sexe		Âge				Statut			Engagement volontaire	
		Homme	Femme	Moins de 35 ans	35-49 ans	50-64 ans	65 ans et plus	CSP +	CSP -	Inactif	Oui	Non
Votre situation personnelle (vos proches, votre état de santé)	<b>50%</b>	45%	54%	37%	44%	53%	68%	46%	34%	65%	56%	48%
Le manque d'argent	<b>29%</b>	27%	31%	28%	38%	31%	19%	25%	40%	23%	26%	31%
Le manque de temps	<b>23%</b>	25%	22%	27%	32%	25%	7%	34%	31%	9%	22%	24%
Vous ne voyez pas ce que vous avez à apporter comme volontaire	<b>19%</b>	23%	16%	14%	19%	22%	23%	16%	17%	24%	14%	23%
L'interruption de votre vie professionnelle	<b>18%</b>	20%	17%	22%	29%	18%	4%	32%	27%	2%	16%	20%
La peur de conditions de vie modestes ou difficiles (santé, sécurité)	<b>17%</b>	13%	21%	21%	15%	15%	16%	15%	15%	18%	19%	16%
La peur des incertitudes du retour : manque de stabilité, manque de reconnaissance, peur de « perdre son temps »	<b>15%</b>	16%	15%	17%	17%	12%	15%	15%	15%	16%	16%	15%
La peur de ne pas s'intégrer dans un autre pays, avec une culture différente	<b>12%</b>	12%	11%	10%	9%	14%	13%	7%	11%	14%	12%	12%
Le manque d'informations	<b>11%</b>	11%	11%	11%	10%	8%	14%	8%	12%	12%	13%	10%

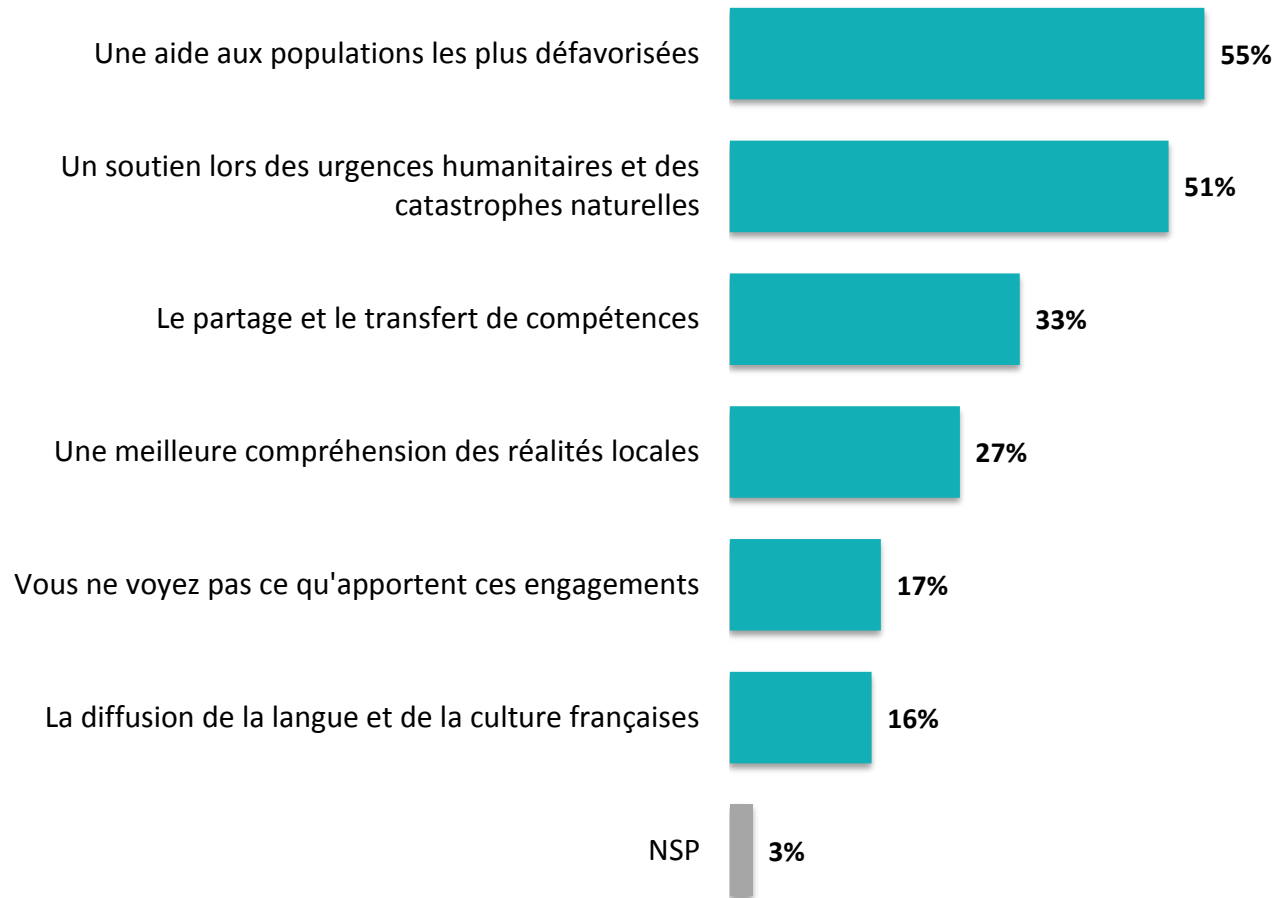


# Les bénéfices des engagements solidaires

Q. D'après vous, qu'apportent ces engagements dans les pays où se déroulent les missions ?



Plusieurs réponses possibles – Total supérieur à 100%





# Les bénéfices des engagements solidaires

Q. D'après vous, qu'apportent ces engagements dans les pays où se déroulent les missions ?



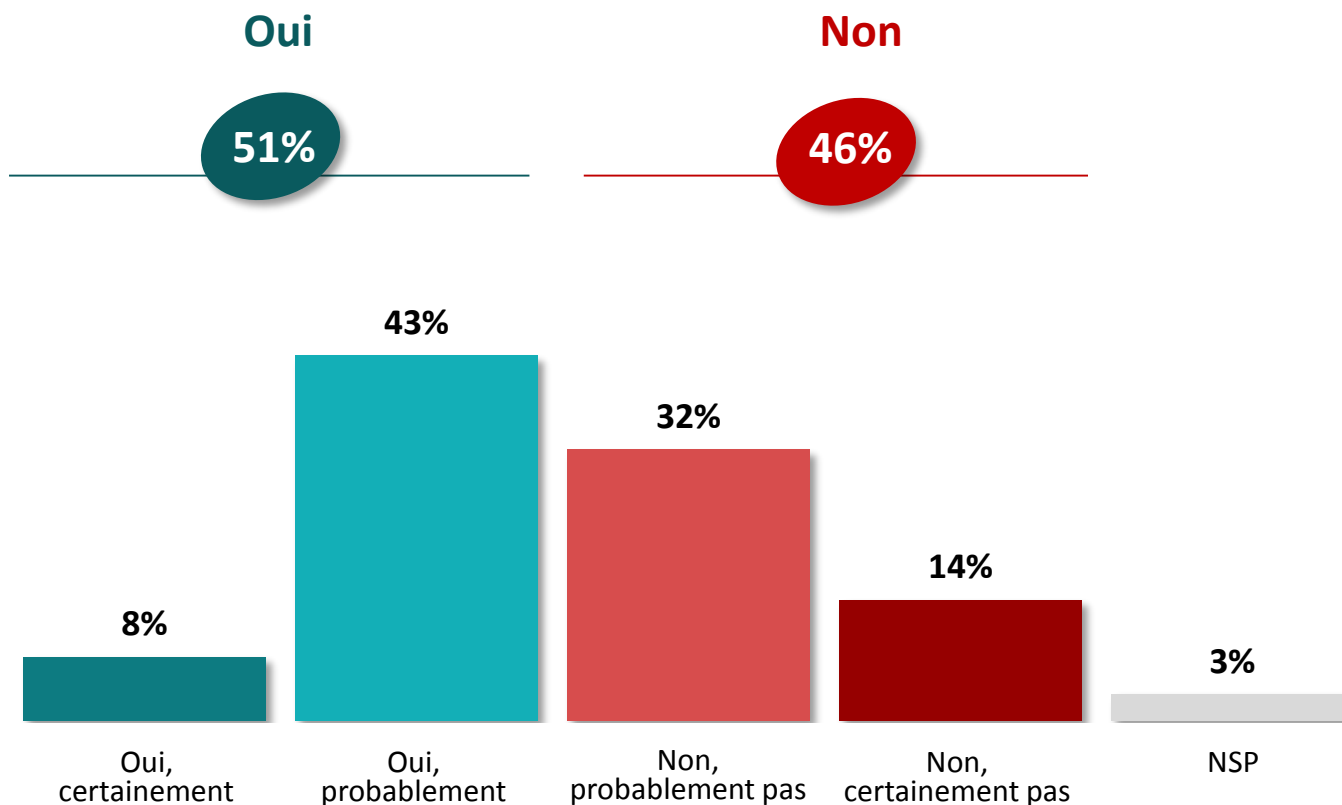
Plusieurs réponses possibles – Total supérieur à 100%

	% TOTAL	Sexe		Âge				Statut			Engagement volontaire	
		Homme	Femme	Moins de 35 ans	35-49 ans	50-64 ans	65 ans et plus	CSP +	CSP -	Inactif	Oui	Non
Une aide aux populations les plus défavorisées	<b>55%</b>	51%	58%	44%	55%	57%	63%	59%	47%	57%	56%	55%
Un soutien lors des urgences humanitaires et des catastrophes naturelles	<b>51%</b>	48%	53%	37%	56%	54%	56%	51%	49%	53%	50%	52%
Le partage et le transfert de compétences	<b>33%</b>	32%	34%	23%	34%	34%	43%	36%	27%	38%	45%	28%
Une meilleure compréhension des réalités locales	<b>27%</b>	29%	24%	26%	25%	26%	29%	33%	24%	25%	38%	21%
Vous ne voyez pas ce qu'apportent ces engagements	<b>17%</b>	21%	14%	18%	17%	22%	13%	13%	21%	18%	8%	22%
La diffusion de la langue et de la culture françaises	<b>16%</b>	17%	16%	19%	12%	14%	20%	15%	15%	19%	22%	14%



# Les bénéfices de l'accueil de volontaires internationaux

Q. Pensez-vous que l'accueil en France de volontaires internationaux, venant d'autres pays, pourrait favoriser la cohésion sociale et l'ouverture de la société française ?





# Les bénéfices de l'accueil de volontaires internationaux

Q. Pensez-vous que l'accueil en France de volontaires internationaux, venant d'autres pays, pourrait favoriser la cohésion sociale et l'ouverture de la société française ?



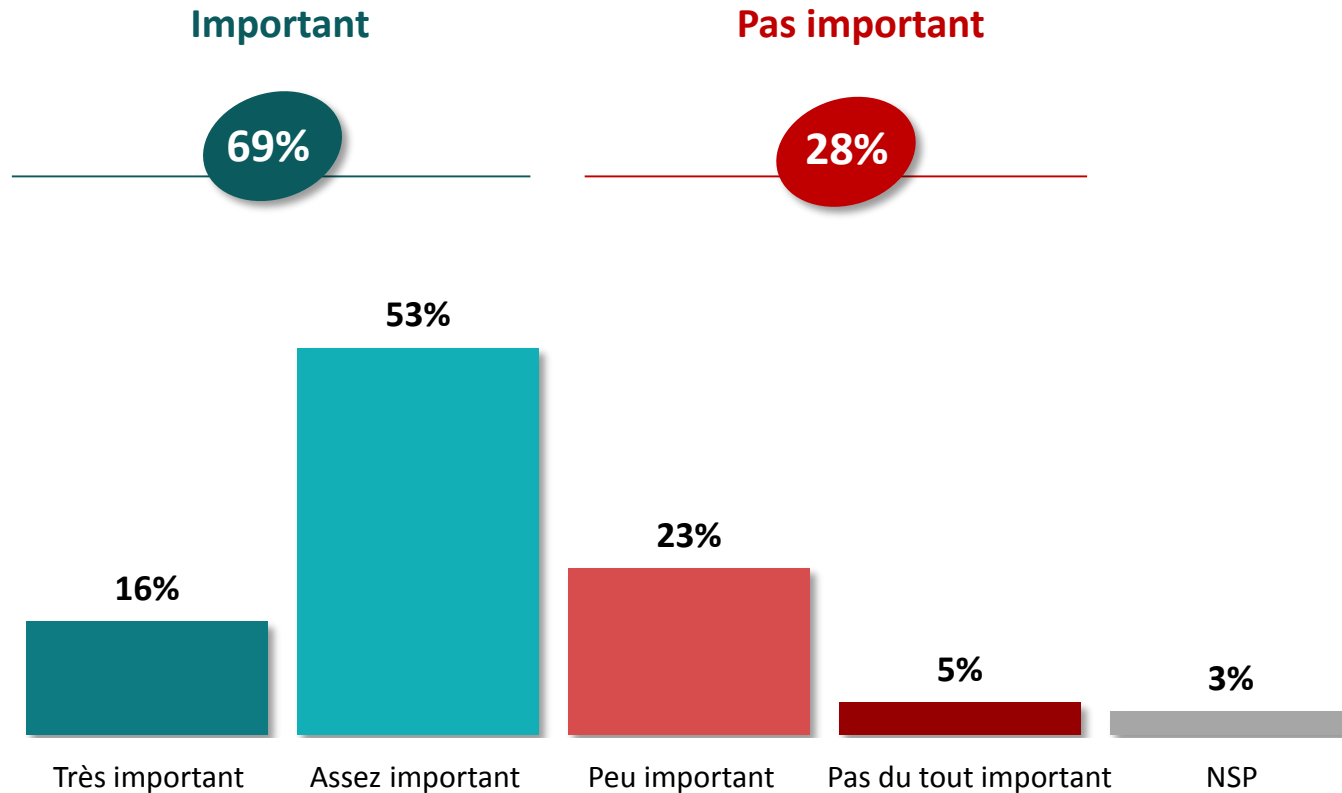
	% TOTAL	Sexe		Âge				Statut			Engagement volontaire	
		Homme	Femme	Moins de 35 ans	35-49 ans	50-64 ans	65 ans et plus	CSP +	CSP -	Inactif	Oui	Non
<b>Sous-total Oui</b>	<b>51%</b>	<b>48%</b>	<b>53%</b>	<b>58%</b>	<b>54%</b>	<b>45%</b>	<b>46%</b>	<b>61%</b>	<b>47%</b>	<b>47%</b>	<b>67%</b>	<b>43%</b>
...Oui, certainement	8%	8%	7%	8%	7%	7%	8%	11%	4%	7%	13%	4%
...Oui, probablement	43%	40%	46%	50%	47%	38%	38%	50%	43%	40%	54%	39%
<b>Sous-total Non</b>	<b>46%</b>	<b>49%</b>	<b>44%</b>	<b>36%</b>	<b>45%</b>	<b>53%</b>	<b>51%</b>	<b>37%</b>	<b>50%</b>	<b>49%</b>	<b>32%</b>	<b>55%</b>
...Non, probablement pas	32%	32%	32%	27%	30%	32%	39%	24%	35%	35%	24%	37%
...Non, certainement pas	14%	17%	12%	9%	15%	21%	12%	13%	15%	14%	8%	18%



# L'importance du risque de dérive des engagements solidaires



Q. Selon vous, le risque de dérives dans le champ des engagements solidaires est-il important ou non ? (arnaques, missions contre-productives pour la population ou les partenaires, exploitation des volontaires, etc).





# L'importance du risque de dérive des engagements solidaires



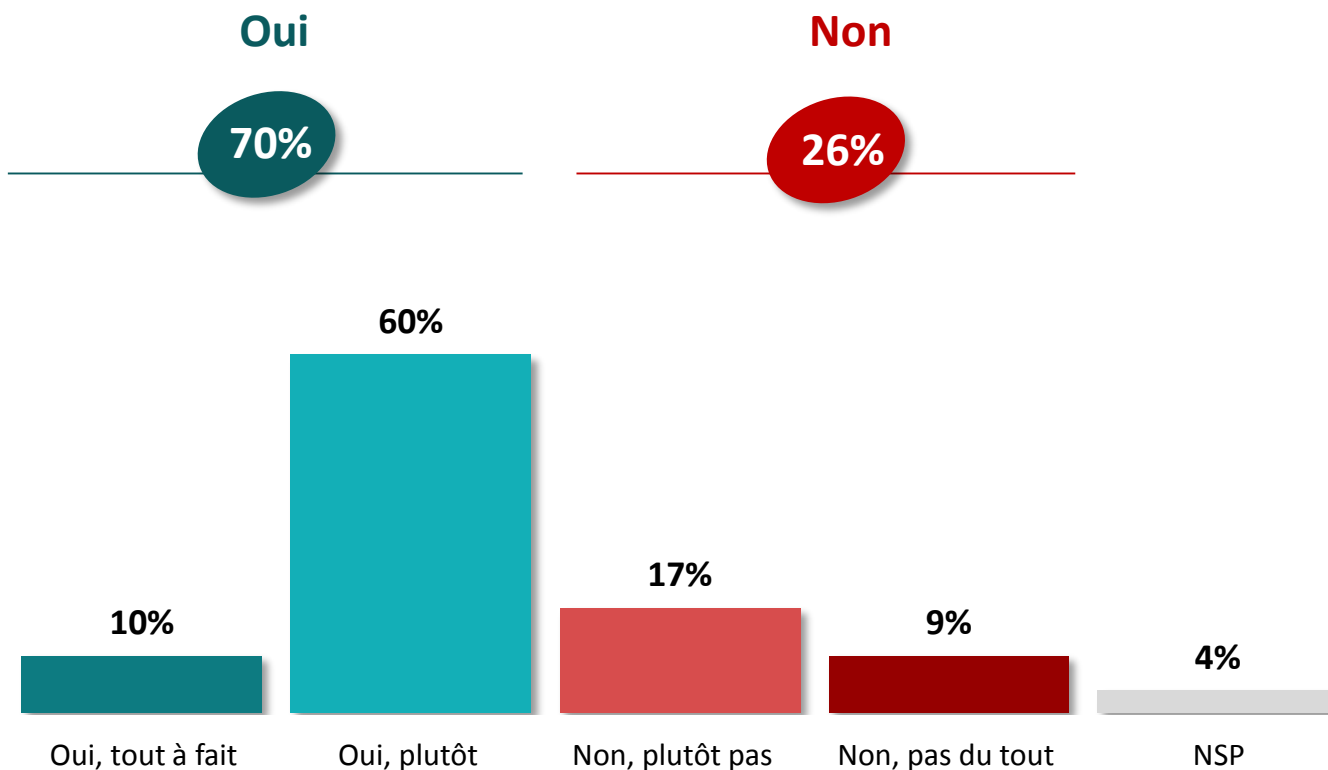
Q. Selon vous, le risque de dérives dans le champ des engagements solidaires est-il important ou non ? (arnaques, missions contre-productives pour la population ou les partenaires, exploitation des volontaires, etc).

	% TOTAL	Sexe		Âge				Statut			Engagement volontaire	
		Homme	Femme	Moins de 35 ans	35-49 ans	50-64 ans	65 ans et plus	CSP +	CSP -	Inactif	Oui	Non
<b>Sous-total Important</b>	<b>69%</b>	<b>69%</b>	<b>69%</b>	<b>60%</b>	<b>71%</b>	<b>69%</b>	<b>76%</b>	<b>70%</b>	<b>69%</b>	<b>71%</b>	<b>74%</b>	<b>68%</b>
...Très important	<b>16%</b>	17%	15%	11%	13%	20%	18%	17%	15%	17%	16%	16%
...Assez important	<b>53%</b>	52%	54%	49%	58%	49%	58%	53%	54%	54%	58%	52%
<b>Sous-total Pas important</b>	<b>28%</b>	<b>28%</b>	<b>27%</b>	<b>33%</b>	<b>26%</b>	<b>30%</b>	<b>22%</b>	<b>28%</b>	<b>28%</b>	<b>25%</b>	<b>25%</b>	<b>30%</b>
...Peu important	<b>23%</b>	23%	23%	28%	20%	25%	20%	25%	23%	21%	21%	25%
...Pas du tout important	<b>5%</b>	5%	4%	5%	6%	5%	2%	3%	5%	4%	4%	5%



# Le rôle de France Volontaires dans la promotion de l'engagement volontaire et solidaire international

Q. Pensez-vous qu'une association comme France Volontaires a un rôle important à jouer dans la promotion et le développement d'engagements volontaires et solidaires à l'international de qualité, sécurisés et responsables ?





# Le rôle de France Volontaires dans la promotion de l'engagement volontaire et solidaire international

Q. Pensez-vous qu'une association comme France Volontaires a un rôle important à jouer dans la promotion et le développement d'engagements volontaires et solidaires à l'international de qualité, sécurisés et responsables ?



	% TOTAL	Sexe		Âge				Statut			Engagement volontaire	
		Homme	Femme	Moins de 35 ans	35-49 ans	50-64 ans	65 ans et plus	CSP +	CSP -	Inactif	Oui	Non
<b>Sous-total Oui</b>	<b>70%</b>	<b>67%</b>	<b>72%</b>	<b>70%</b>	<b>69%</b>	<b>64%</b>	<b>73%</b>	<b>72%</b>	<b>67%</b>	<b>70%</b>	<b>81%</b>	<b>65%</b>
...Oui, tout à fait	10%	10%	9%	6%	10%	12%	10%	13%	8%	9%	14%	7%
...Oui, plutôt	60%	57%	63%	64%	59%	52%	63%	59%	59%	61%	67%	58%
<b>Sous-total Non</b>	<b>26%</b>	<b>30%</b>	<b>24%</b>	<b>23%</b>	<b>29%</b>	<b>33%</b>	<b>24%</b>	<b>26%</b>	<b>29%</b>	<b>26%</b>	<b>18%</b>	<b>32%</b>
...Non, plutôt pas	17%	19%	16%	14%	21%	19%	16%	18%	20%	15%	13%	20%
...Non, pas du tout	9%	11%	8%	9%	8%	14%	8%	8%	9%	11%	5%	12%



*“opinionway*

15 place de la République 75003 Paris

*« Permettre à nos clients de comprendre de manière simple et rapide leur environnement actuel et futur,  
pour mieux décider aujourd’hui, agir demain et imaginer après-demain. »*