

“opinionway pour **FRANCEACTIVE**
Les entrepreneurs engagés

Les Français et l'épargne solidaire

Septembre 2022



ESOMAR²²
Corporate





La méthodologie



“ La méthodologie de l'enquête



Echantillon de **1014 personnes représentatif** de la population française âgée de 18 ans et plus.

L'échantillon a été constitué selon la **méthode des quotas**, au regard des critères de sexe, d'âge, de catégorie socioprofessionnelle, de catégorie d'agglomération et de région de résidence.



L'échantillon a été interrogé par **questionnaire auto-administré en ligne sur système CAWI** (Computer Assisted Web Interview).



Les interviews ont été réalisées **du 14 au 15 septembre 2022**.

Pour les remercier de leur participation, les panélistes ont touché des incentives ou ont fait un don à l'association proposée de leur choix.



OpinionWay a réalisé cette enquête en appliquant les procédures et règles de la **norme ISO 20252**



Les résultats de ce sondage doivent être lus en tenant compte des marges d'incertitude : 1,5 à 3 points au plus pour un échantillon de 1000 répondants.



Toute publication totale ou partielle doit impérativement utiliser la mention complète suivante :

« Sondage OpinionWay pour France Active »

et aucune reprise de l'enquête ne pourra être dissociée de cet intitulé.



Le profil de l'échantillon



“ Le profil de l'échantillon

Population française âgée de 18 ans et plus.

Source : INSEE



	Sexe	%
	Hommes	48%
	Femmes	52%



	Age	%
	18 à 24 ans	10%
	25 à 34 ans	15%
	35 à 49 ans	24%
	50 à 64 ans	24%
	65 et plus	27%



	Région	%
	Ile-de-France	18%
	Nord-ouest	23%
	Nord-est	22%
	Sud-ouest	12%
	Sud-est	25%



	Activité professionnelle	%
	Catégories socioprofessionnelles supérieures	29%
	Agriculteurs / Artisans / Commerçants / Chefs d'entreprise	4%
	Professions libérales / Cadres	10%
	Professions intermédiaires	15%
	Catégories populaires	29%
	Employés	17%
	Ouvriers	12%
	Inactifs	42%
	Retraités	28%
	Autres inactifs	14%



	Taille d'agglomération	%
	Une commune rurale	21%
	De 2000 à 19 999 habitants	18%
	De 20 000 à 99 999 habitants	14%
	100 000 habitants et plus	30%
	Agglomération parisienne	17%



Les résultats



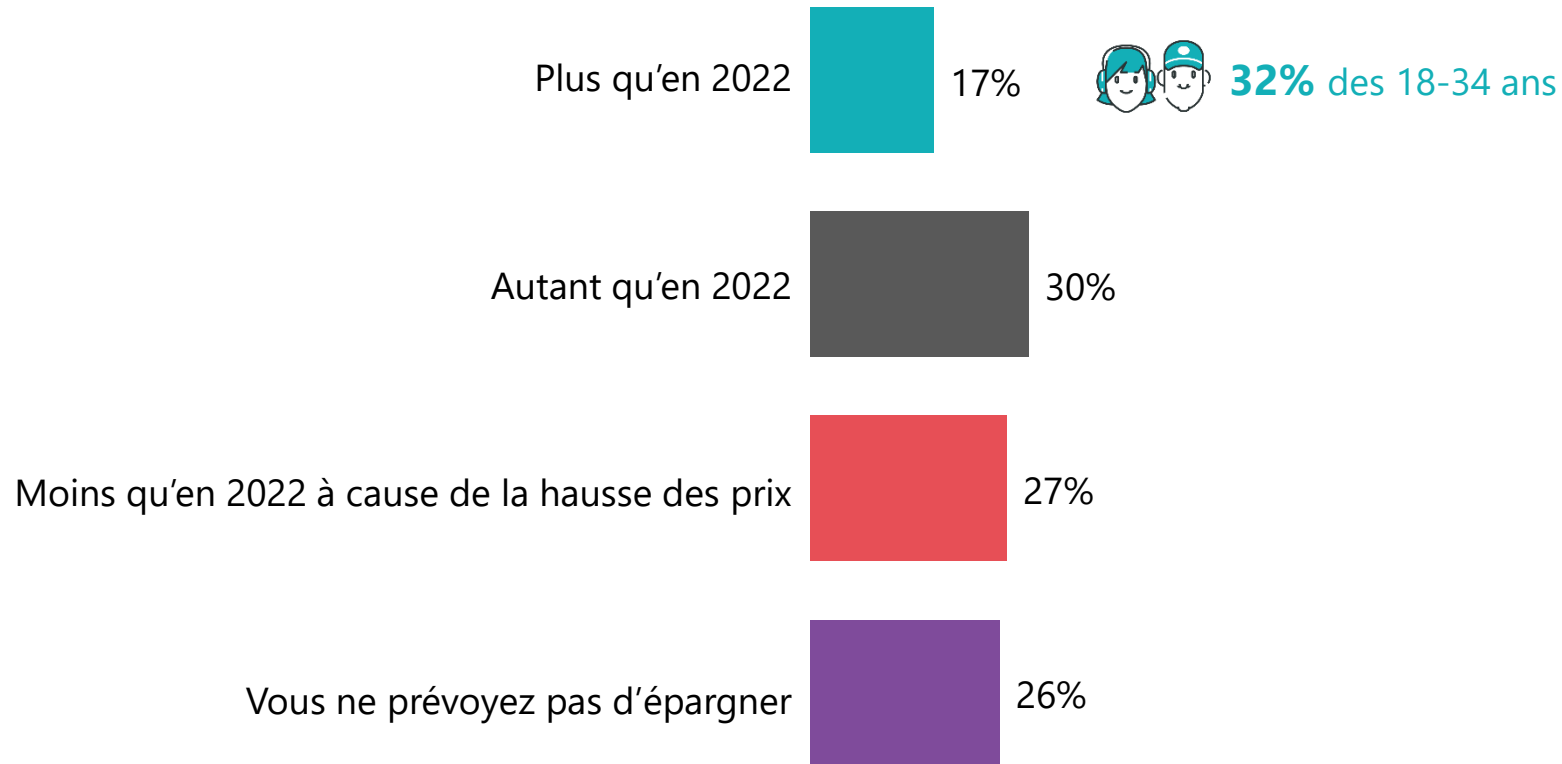


Les prévisions d'épargne pour 2023



1014 personnes

Q. Dans le contexte actuel de baisse du pouvoir d'achat, prévoyez-vous en 2023 d'épargner... ?



47%
vont épargner
en 2023
autant ou
plus qu'en
2022



Les prévisions d'épargne pour 2023



Q. Dans le contexte actuel de baisse du pouvoir d'achat, prévoyez-vous en 2023 d'épargner... ?

	% Total	Sexe		Âge					Statut			Revenus mensuels		
		Homme	Femme	18-24 ans	25-34 ans	35-49 ans	50-64 ans	65 ans et plus	CSP +	CSP -	Inactif	Moins de 2000 €	De 2000 à 3500 €	Plus de 3500 €
Sous-total Plus qu'en 2022	17%	15%	18%	35%	31%	18%	11%	6%	23%	19%	11%	21%	15%	16%
<i>...Plus qu'en 2022 car vous craignez pour l'avenir</i>	15%	14%	16%	32%	28%	17%	9%	4%	21%	18%	9%	19%	13%	14%
<i>...Plus qu'en 2022 pour une autre raison</i>	2%	1%	2%	3%	3%	1%	2%	2%	2%	1%	2%	2%	2%	2%
Autant qu'en 2022	30%	34%	26%	31%	24%	35%	29%	30%	35%	28%	28%	23%	29%	42%
Sous-total Moins qu'en 2022	27%	27%	28%	22%	23%	23%	28%	34%	21%	29%	30%	21%	36%	25%
<i>...Moins qu'en 2022 à cause de la hausse des prix</i>	25%	24%	27%	22%	23%	22%	23%	33%	19%	28%	28%	20%	35%	20%
<i>...Moins qu'en 2022 pour une autre raison</i>	2%	3%	1%	-	-	1%	5%	1%	2%	1%	2%	1%	1%	5%
Vous ne prévoyez pas d'épargner	26%	24%	27%	12%	21%	23%	32%	30%	20%	24%	31%	35%	20%	17%



Les prévisions d'épargne pour 2023



Q. Dans le contexte actuel de baisse du pouvoir d'achat, prévoyez-vous en 2023 d'épargner... ?

	% Total	Catégorie d'agglomération					Projet de rentabilité à moyen ou long-terme	
		Commune rurale	2000 à 19 999 habitants	20 000 à 99 999 habitants	100 000 habitants et plus	Agglo. parisienne	Oui	Non
Sous-total Plus qu'en 2022	17%	13%	13%	13%	20%	23%	24%	11%
<i>...Plus qu'en 2022 car vous craignez pour l'avenir</i>	15%	11%	12%	13%	18%	21%	22%	10%
<i>...Plus qu'en 2022 pour une autre raison</i>	2%	2%	1%	-	2%	2%	2%	1%
Autant qu'en 2022	30%	26%	28%	33%	29%	36%	35%	27%
Sous-total Moins qu'en 2022	27%	31%	34%	30%	25%	17%	26%	28%
<i>...Moins qu'en 2022 à cause de la hausse des prix</i>	25%	28%	33%	28%	23%	16%	24%	27%
<i>...Moins qu'en 2022 pour une autre raison</i>	2%	3%	1%	2%	2%	1%	2%	1%
Vous ne prévoyez pas d'épargner	26%	29%	24%	24%	26%	23%	15%	33%



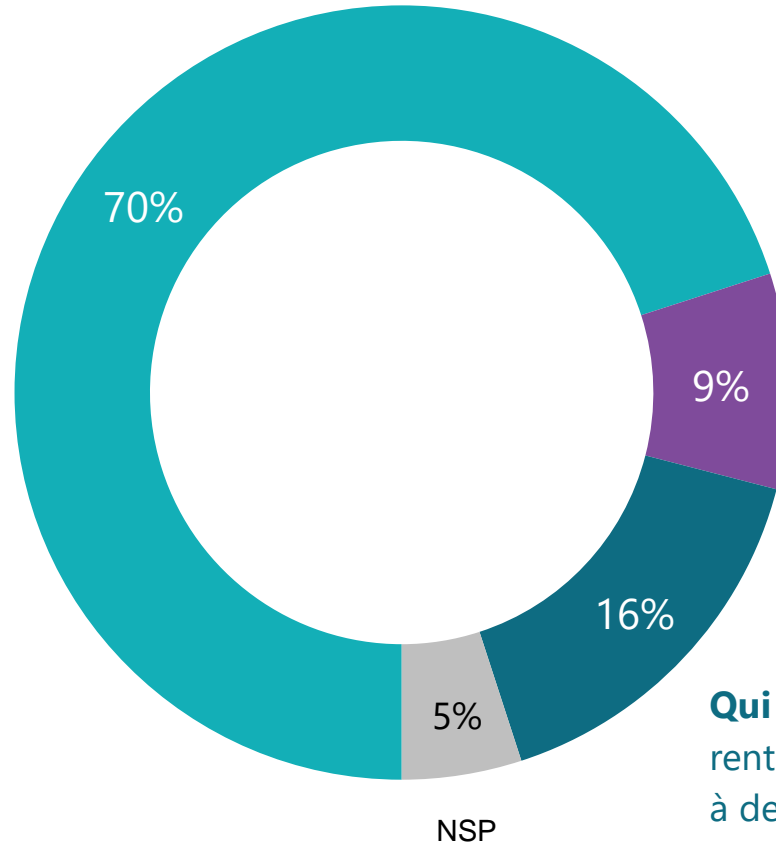
La finalité de l'épargne



1014 personnes

Q. Votre épargne a avant tout une finalité...

Personnelle: sécuriser votre patrimoine, rapporter de l'argent pour vos projets à moyen et long terme



25%
Finalité
solidaire

Solidaire: soutenir le développement économique sur votre territoire, contribuer à la réussite de projets solidaires de votre région



27% des 18-24 ans

Qui arrive à lier les deux: un placement rentable pour vos projets tout en bénéficiant à des projets solidaires



La finalité de l'épargne



Q. Votre épargne a avant tout une finalité...

	% Total	Sexe		Âge					Statut			Revenus mensuels		
		Homme	Femme	18-24 ans	25-34 ans	35-49 ans	50-64 ans	65 ans et plus	CSP +	CSP -	Inactif	Moins de 2000 €	De 2000 à 3500 €	Plus de 3500 €
Personnelle : sécuriser votre patrimoine, rapporter de l'argent pour vos projets à moyen et long terme	70%	72%	69%	57%	71%	73%	75%	68%	71%	70%	69%	64%	74%	73%
Solidaire : soutenir le développement économique sur votre territoire, contribuer à la réussite de projets solidaires de votre région	9%	7%	10%	27%	11%	7%	6%	5%	11%	11%	6%	12%	8%	7%
Qui arrive à lier les deux : un placement rentable pour vos projets tout en bénéficiant à des projets solidaires	16%	17%	15%	13%	15%	15%	14%	20%	15%	14%	19%	16%	14%	18%

	% Total	Catégorie d'agglomération					Prévoit d'épargner en 2023...				Projet de rentabilité à moyen ou long-terme	
		Commune rurale	2000 à 19 999 habitants	20 000 à 99 999 habitants	100 000 habitants et plus	Agglo. parisienne	Plus qu'en 2022	Autant qu'en 2022	Moins qu'en 2022	Ne prévoit pas d'épargner	Oui	Non
Personnelle : sécuriser votre patrimoine, rapporter de l'argent pour vos projets à moyen et long terme	70%	65%	68%	78%	67%	76%	71%	73%	74%	62%	68%	72%
Solidaire : soutenir le développement économique sur votre territoire, contribuer à la réussite de projets solidaires de votre région	9%	12%	8%	5%	12%	5%	19%	6%	9%	5%	12%	7%
Qui arrive à lier les deux : un placement rentable pour vos projets tout en bénéficiant à des projets solidaires	16%	18%	19%	13%	15%	15%	9%	19%	14%	20%	18%	14%



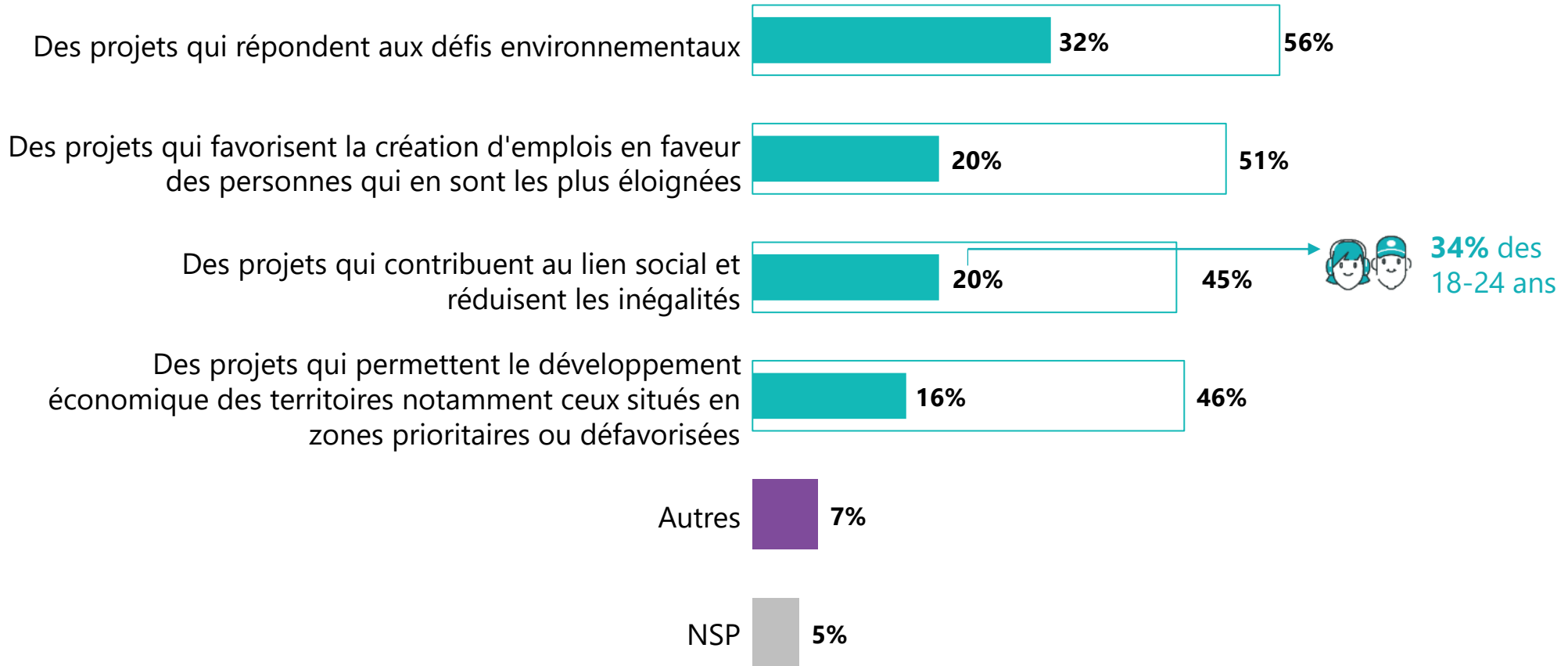
Les projets solidaires les plus attractifs pour les épargnants



Q. Sur quels projets solidaires voudriez-vous d'abord engager votre épargne... ?

Plusieurs réponses possibles – Total supérieur à 100%

En premier Au total





Les projets solidaires les plus attractifs pour les épargnants



Q. Sur quels projets solidaires voudriez-vous d'abord engager votre épargne... ?

Plusieurs réponses possibles – Total supérieur à 100%

	% En premier	Sexe		Âge					Statut			Revenus mensuels		
		Homme	Femme	18-24 ans	25-34 ans	35-49 ans	50-64 ans	65 ans et plus	CSP +	CSP -	Inactif	Moins de 2000 €	De 2000 à 3500 €	Plus de 3500 €
Des projets qui répondent aux défis environnementaux	32%	33%	31%	24%	29%	38%	37%	26%	37%	32%	30%	28%	38%	34%
Des projets qui contribuent au lien social et réduisent les inégalités	20%	17%	22%	34%	19%	20%	16%	19%	18%	19%	21%	22%	19%	18%
Des projets qui favorisent la création d'emplois en faveur des personnes qui en sont les plus éloignées	20%	18%	21%	21%	19%	21%	16%	22%	19%	19%	20%	22%	18%	21%
Des projets qui permettent le développement économique des territoires notamment ceux situés en zones prioritaires ou défavorisées	16%	20%	14%	19%	23%	11%	17%	16%	19%	17%	15%	14%	14%	20%
Autre	7%	8%	6%	-	5%	7%	8%	11%	5%	7%	8%	8%	7%	6%



Les projets solidaires les plus attractifs pour les épargnants



Q. Sur quels projets solidaires voudriez-vous d'abord engager votre épargne... ?

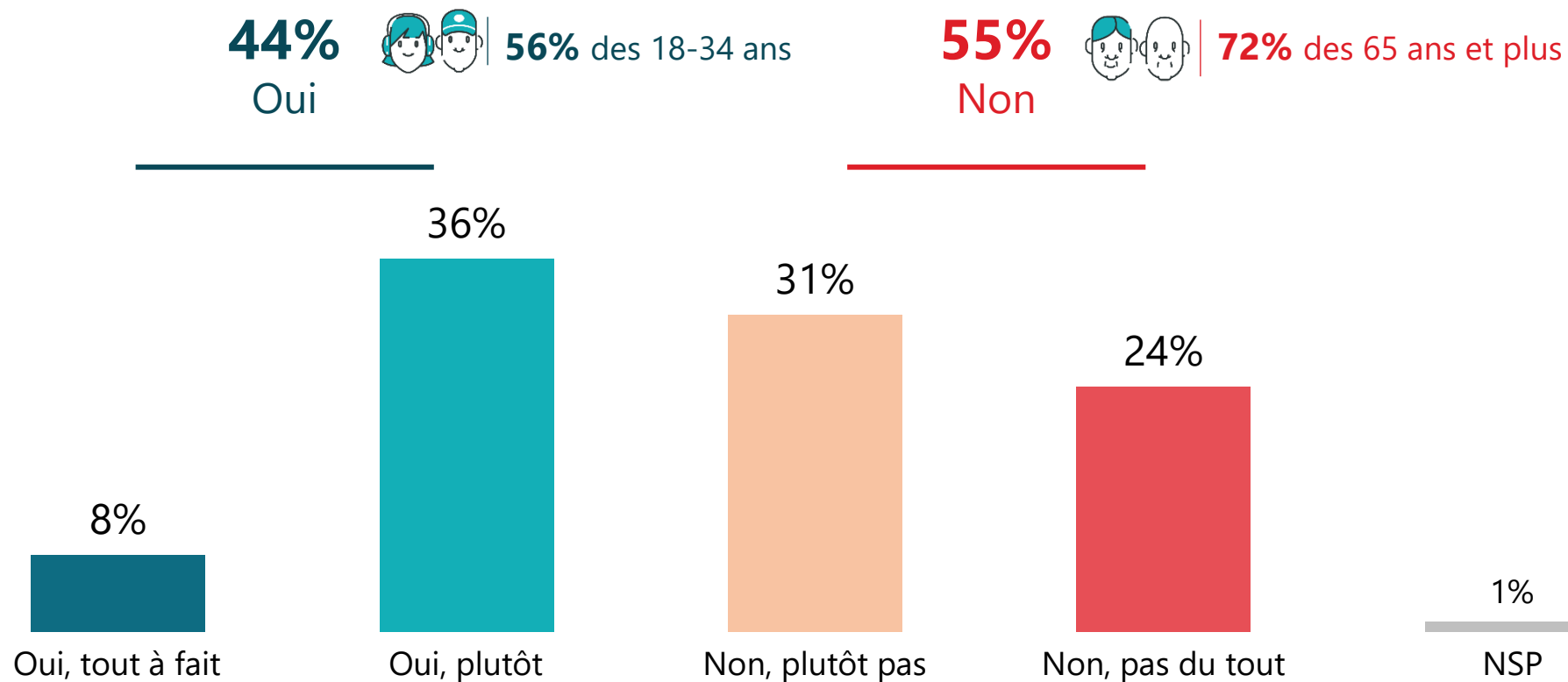
Plusieurs réponses possibles – Total supérieur à 100%

	% En premier	Catégorie d'agglomération					Prévoit d'épargner en 2023...				Projet de rentabilité à moyen ou long-terme	
		Commune rurale	2000 à 19 999 habitants	20 000 à 99 999 habitants	100 000 habitants et plus	Agglo. parisienne	Plus qu'en 2022	Autant qu'en 2022	Moins qu'en 2022	Ne prévoit pas d'épargner	Oui	Non
Des projets qui répondent aux défis environnementaux	32%	31%	33%	34%	31%	33%	27%	39%	35%	24%	37%	28%
Des projets qui contribuent au lien social et réduisent les inégalités	20%	19%	21%	21%	20%	19%	20%	19%	23%	18%	19%	22%
Des projets qui favorisent la création d'emplois en faveur des personnes qui en sont les plus éloignées	20%	20%	16%	21%	19%	22%	25%	18%	18%	19%	19%	20%
Des projets qui permettent le développement économique des territoires notamment ceux situés en zones prioritaires ou défavorisées	16%	15%	18%	11%	19%	18%	23%	14%	14%	18%	21%	13%
Autre	7%	9%	9%	9%	5%	5%	3%	7%	6%	12%	2%	11%

L'appétence pour les projets de rentabilité à moyen ou long terme



Q. Êtes-vous prêt à investir votre argent dans des projets qui ne seront rentables qu'à moyen ou long terme ?



“ L'appétence pour les projets de rentabilité à moyen ou long terme



Q. Êtes-vous prêt à investir votre argent dans des projets qui ne seront rentables qu'à moyen ou long terme ?

	% Total	Sexe		Âge					Statut			Revenus mensuels		
		Homme	Femme	18-24 ans	25-34 ans	35-49 ans	50-64 ans	65 ans et plus	CSP +	CSP -	Inactif	Moins de 2000 €	De 2000 à 3500 €	Plus de 3500 €
Sous-total Oui	44%	49%	40%	62%	52%	50%	43%	27%	59%	42%	35%	42%	42%	57%
...Oui, tout à fait	8%	10%	6%	13%	12%	8%	7%	3%	11%	8%	5%	9%	6%	9%
...Oui, plutôt	36%	39%	34%	49%	40%	42%	36%	24%	48%	34%	30%	33%	36%	48%
Sous-total Non	55%	50%	59%	38%	47%	49%	56%	72%	40%	57%	64%	57%	57%	42%
...Non, plutôt pas	31%	28%	33%	29%	27%	30%	27%	39%	24%	35%	34%	30%	30%	29%
...Non, pas du tout	24%	22%	26%	9%	20%	19%	29%	33%	16%	22%	30%	27%	27%	13%

L'appétence pour les projets de rentabilité à moyen ou long terme



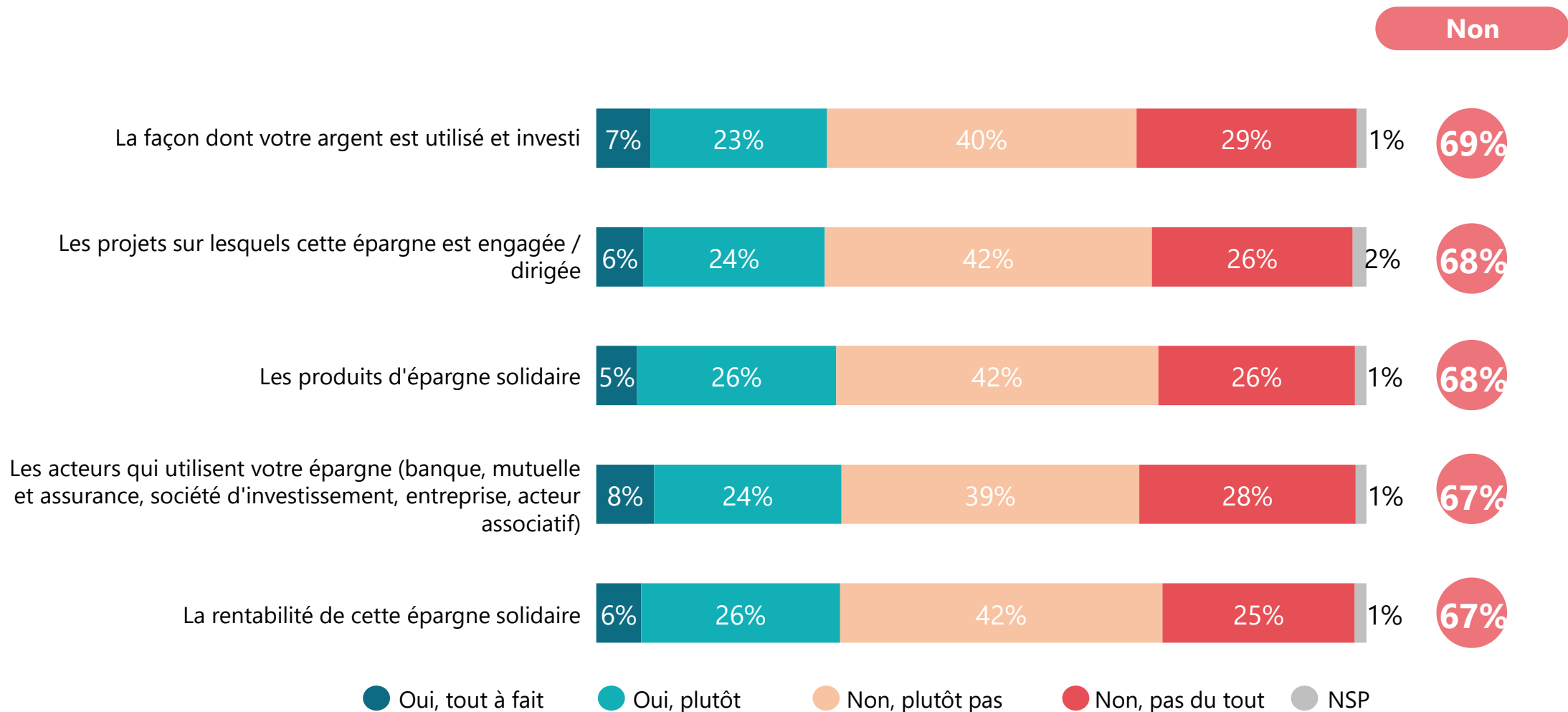
Q. Êtes-vous prêt à investir votre argent dans des projets qui ne seront rentables qu'à moyen ou long terme ?

	% Total	Catégorie d'agglomération					Prévoit d'épargner en 2023...			
		Commune rurale	2000 à 19 999 habitants	20 000 à 99 999 habitants	100 000 habitants et plus	Agglo. parisienne	Plus qu'en 2022	Autant qu'en 2022	Moins qu'en 2022	Ne prévoit pas d'épargner
Sous-total Oui	44%	41%	36%	45%	45%	54%	63%	50%	43%	26%
...Oui, tout à fait	8%	5%	7%	6%	8%	13%	16%	8%	5%	5%
...Oui, plutôt	36%	36%	29%	39%	37%	41%	47%	42%	38%	21%
Sous-total Non	55%	58%	64%	53%	54%	45%	37%	49%	57%	72%
...Non, plutôt pas	31%	33%	33%	32%	32%	23%	27%	36%	32%	26%
...Non, pas du tout	24%	25%	31%	21%	22%	22%	10%	13%	25%	46%

Le sentiment d'information sur les projets d'épargne solidaire



Q. Avez-vous le sentiment d'être globalement bien informé sur... ?



Le sentiment d'information sur les projets d'épargne solidaire



Q. Avez-vous le sentiment d'être globalement bien informé sur... ?

	% Non	Sexe		Âge					Statut			Revenus mensuels		
		Homme	Femme	18-24 ans	25-34 ans	35-49 ans	50-64 ans	65 ans et plus	CSP +	CSP -	Inactif	Moins de 2000 €	De 2000 à 3500 €	Plus de 3500 €
Mal informé sur tous les items	54%	50%	59%	31%	54%	53%	62%	59%	45%	57%	58%	55%	54%	48%
La façon dont votre argent est utilisé et investi	69%	66%	71%	50%	63%	69%	77%	72%	61%	72%	72%	69%	71%	62%
Les projets sur lesquels cette épargne est engagée / dirigée	68%	66%	71%	56%	62%	66%	77%	71%	60%	70%	74%	68%	70%	63%
Les produits d'épargne solidaire	68%	66%	69%	51%	66%	64%	75%	70%	59%	72%	69%	67%	70%	63%
Les acteurs qui utilisent votre épargne (banque, mutuelle et assurance, société d'investissement, entreprise, acteur associatif)	67%	63%	71%	55%	60%	66%	73%	71%	58%	68%	71%	68%	70%	61%
La rentabilité de cette épargne solidaire	67%	63%	71%	50%	65%	64%	74%	69%	60%	67%	70%	66%	71%	61%

Le sentiment d'information sur les projets d'épargne solidaire



Q. Avez-vous le sentiment d'être globalement bien informé sur... ?

	% Non	Catégorie d'agglomération					Prévoit d'épargner en 2023...				Projet de rentabilité à moyen ou long-terme	
		Commune rurale	2000 à 19 999 habitants	20 000 à 99 999 habitants	100 000 habitants et plus	Agglo. parisienne	Plus qu'en 2022	Autant qu'en 2022	Moins qu'en 2022	Ne prévoit pas d'épargner	Oui	Non
Mal informé sur tous les items	54%	54%	60%	53%	53%	53%	35%	50%	60%	68%	41%	66%
La façon dont votre argent est utilisé et investi	69%	66%	70%	73%	68%	69%	46%	71%	69%	81%	57%	79%
Les projets sur lesquels cette épargne est engagée / dirigée	68%	67%	70%	72%	66%	70%	51%	72%	67%	80%	57%	78%
Les produits d'épargne solidaire	68%	63%	70%	71%	67%	68%	49%	69%	68%	78%	55%	78%
Les acteurs qui utilisent votre épargne (banque, mutuelle et assurance, société d'investissement, entreprise, acteur associatif)	67%	65%	68%	75%	65%	63%	50%	70%	63%	80%	54%	77%
La rentabilité de cette épargne solidaire	67%	61%	71%	69%	67%	70%	50%	72%	62%	79%	53%	79%



RENDRE LE MONDE INTELLIGIBLE POUR AGIR AUJOURD'HUI ET IMAGINER DEMAIN

WE ARE DIGITAL !

Fondé en 2000 sur cette idée radicalement innovante pour l'époque, OpinionWay a été précurseur dans le renouvellement des pratiques de la profession des études marketing et d'opinion.

Forte d'une croissance continue depuis sa création, l'entreprise n'a eu de cesse de s'ouvrir vers de nouveaux horizons pour mieux adresser toutes les problématiques marketing et sociétales, en intégrant à ses méthodologies le Social Média Intelligence, l'exploitation de la smart data, les dynamiques créatives de co-construction, les approches communautaires et le storytelling.

Aujourd'hui OpinionWay poursuit sa dynamique de croissance en s'implantant géographiquement sur des zones à fort potentiel que sont l'Europe de l'Est et l'Afrique.

C'est la mission qui anime les collaborateurs d'OpinionWay et qui fonde la relation qu'ils tissent avec leurs clients.

Le plaisir ressenti à apporter les réponses aux questions qu'ils se posent, à réduire l'incertitude sur les décisions à prendre, à tracker les insights pertinents et à co-construire les solutions d'avenir, nourrit tous les projets sur lesquels ils interviennent.

Cet enthousiasme associé à un véritable goût pour l'innovation et la transmission expliquent que nos clients expriment une haute satisfaction après chaque collaboration - 8,9/10, et un fort taux de recommandation – 3,88/4.

Le plaisir, l'engagement et la stimulation intellectuelle sont les trois mantras de nos interventions.





RESTONS CONNECTÉS !

www.opinion-way.com



Envie d'aller plus loin ?

Recevez chaque semaine nos derniers résultats d'études dans votre boîte mail en vous abonnant à notre

[newsletter !](#)

“*opinion*way”

15 place de la République
75003 Paris

PARIS
CASABLANCA
ALGER
VARSOVIE
ABIDJAN

Votre contact

Laurent Gassie

Directeur du département Société
Pôle Opinion

Tel. +33 1 81 81 83 00

lgassie@opinion-way.com