

“opinionway
healthcare

pour

FINN
PARTNERS

Les Français et l'endométriose : niveau de connaissance et idées reçues

Jeudi 14 mars 2024



ESOMAR²⁴
Corporate



Le contexte et la méthodologie





L'objectif et la méthodologie de l'enquête



Si l'endométriose est une maladie de plus en plus évoquée, les connaissances des Français sur cette maladie féminine restent fragiles. Dans ce contexte, l'agence Finn Partners a fait appel à OpinionWay afin d'appréhender le niveau de connaissance et les idées reçues des Français vis-à-vis sur l'endométriose.

Echantillon de **1000 personnes, représentatif** de la population française âgée de 18 ans et plus.

L'échantillon a été constitué selon la **méthode des quotas**, au regard des critères de sexe, d'âge, de catégorie socioprofessionnelle et de région de résidence.



OpinionWay a réalisé cette enquête en appliquant les procédures et règles de la **norme ISO 20252**



L'échantillon a été interrogé par :



Questionnaire

questionnaire auto-administré en ligne sur système CAWI

(Computer Assisted Web Interview)



Les interviews ont été réalisées **du 8 au 11 mars 2024**.

Pour les remercier de leur participation, les panélistes ont touché des incentives ou ont fait un don à l'association proposée de leur choix.



Les résultats de ce sondage doivent être lus en tenant compte des marges d'incertitude : 1,5 à 3 points au plus pour un échantillon de 1000 répondants.



Toute publication totale ou partielle doit impérativement utiliser la mention complète suivante :

« Sondage OpinionWay pour Finn Partners »

et aucune reprise de l'enquête ne pourra être dissociée de cet intitulé.



Le profil de l'échantillon





Le profil de l'échantillon

SEXE



52%
Femmes



48%
Hommes

REGION

23%
Nord Ouest

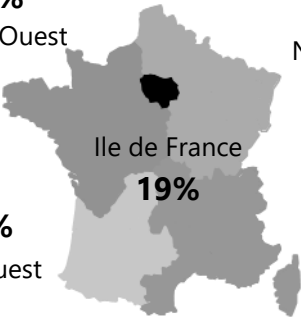
22%
Nord Est

Ile de France

19%

25%
Sud Est

11%
Sud Ouest



AGE



18-24 ans

10%

25-34 ans

15%

35-49 ans

24%

50-64 ans

24%

65 ans et plus

27%

Âge moyen :
50 ans



Échantillon de 1000 Français
âgés de 18 ans et plus

CSP

CSP+ 29%

CSP- 29%

Inactifs 42%



COMPOSITION DU FOYER



26%

Célibataire

65%

En couple

35%

Sans enfant

65%

Avec enfant(s)



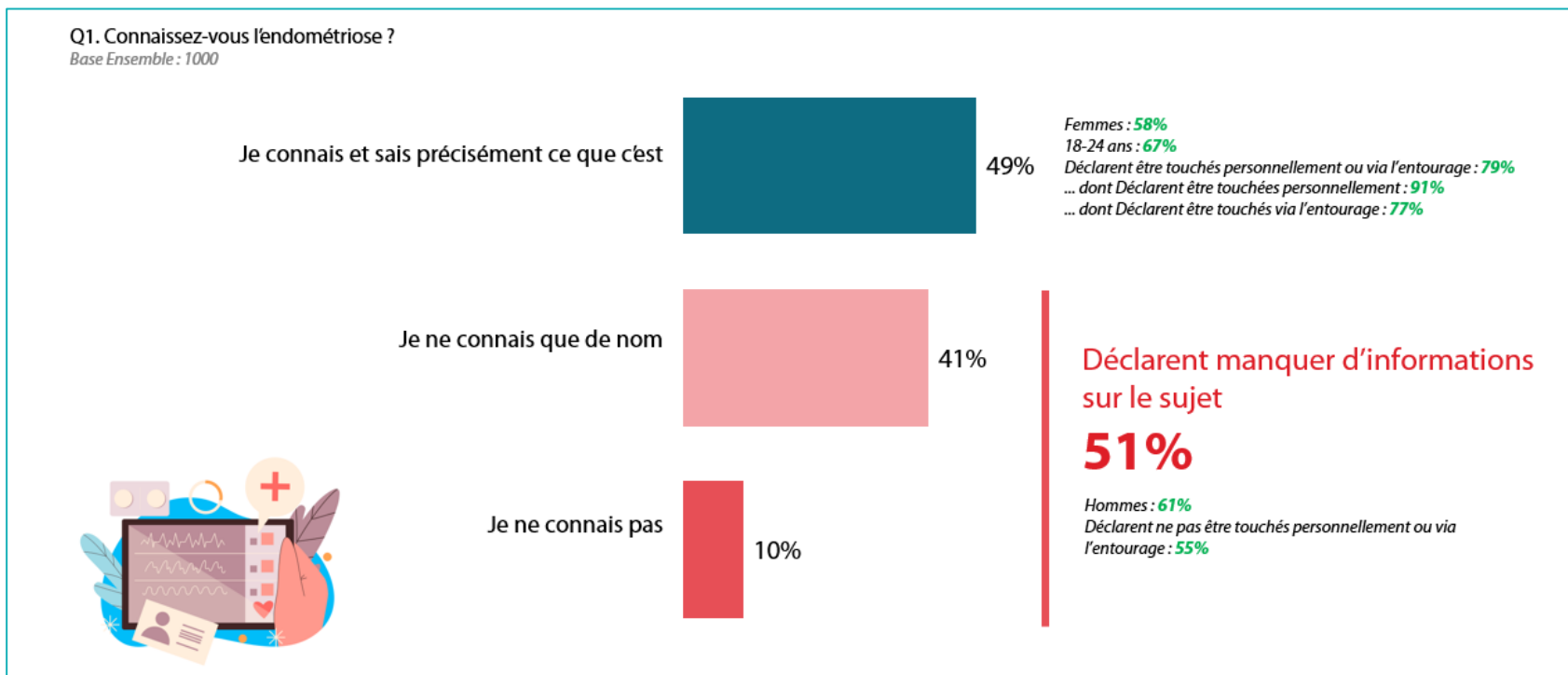
Les résultats





Aide à la lecture des résultats

Dans le cadre de ce projet plusieurs données vous sont présentés : des résultats sur **l'ensemble** – présentées via les graphiques - et des résultats sur **certaines cibles / populations** qui se démarquent de l'ensemble c'est-à-dire qui sont significativement supérieures – présentées en italique à côté des chiffres de l'ensemble. Prenons l'exemple de la présentation ci-dessous :



Lecture : 49% des Français déclarent connaître et savoir précisément ce qu'est l'endométriose avec une proportion plus élevée auprès des femmes (58%), des 18-24 ans (67%) et de ceux qui sont touchés par cette maladie (79%) que ce soit personnellement (91%) que via leur entourage (77%).



01

1 Français sur 5 déclare être personnellement ou via l'entourage touché par l'endométriose.





20% des Français déclarent être touchés par l'endométriose : 4% en souffrent personnellement et 16% via leurs proches.

Q2. Souffrez-vous vous-même et/ou l'un de vos proches souffre-t-il d'endométriose ?

Base Ensemble : 1000



20% des Français déclarent être touchés par l'endométriose, que ce soit personnellement ou via l'entourage

Femmes : **23%**
 18-24 ans : **33%**
 35-49 ans : **26%**
 Parents : **29%**

4%
 sont touchées personnellement

35-49 ans : **26%**

16%
 sont touchés via l'entourage

72%
 ne sont pas touchés personnellement ou via l'entourage

8%
 Ne savent pas



02

**Les Français semblent
clairement méconnaître
l'endométriose.**





Si 49% déclarent savoir précisément ce qu'est l'endométriose, 51% des Français semble manquer d'informations sur cette maladie, surtout les hommes et ceux qui ne sont pas touchés.

Q1. Connaissez-vous l'endométriose ?

Base Ensemble : 1000

Je connais et sais précisément ce que c'est



49%

Femmes : **58%**

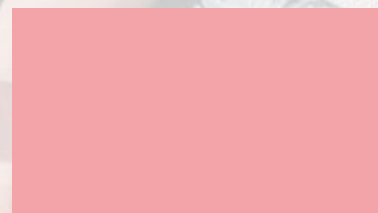
18-24 ans : **67%**

Déclarent être touchés personnellement ou via l'entourage : **79%**

... dont Déclarent être touchées personnellement : **91%**

... dont Déclarent être touchés via l'entourage : **77%**

Je ne connais que de nom



41%

Déclarent manquer d'informations sur le sujet

51%

Hommes : **61%**

Déclarent ne pas être touchés personnellement ou via l'entourage : **55%**

Je ne connais pas



10%





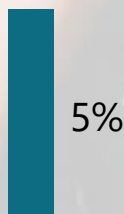
La quasi-totalité des Français déclarent ne pas ou mal connaître les filières endométriose ... Les femmes, les plus jeunes ou encore ceux qui sont touchés personnellement ou via l'entourage comptent davantage de connaisseurs.

Q7. Avez-vous déjà entendu parler de filières endométriose ?

Base Ensemble : 1000

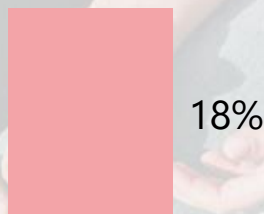


Oui, je sais précisément ce que c'est



Femmes : **58%**
 18-24 ans : **67%**
 Déclarent être touchés personnellement ou via l'entourage : **13%**
 ... dont Déclarent être touchées personnellement : **37%**
 ... dont Déclarent être touchés via l'entourage : **9%**

Oui, mais je ne sais pas vraiment ce que c'est

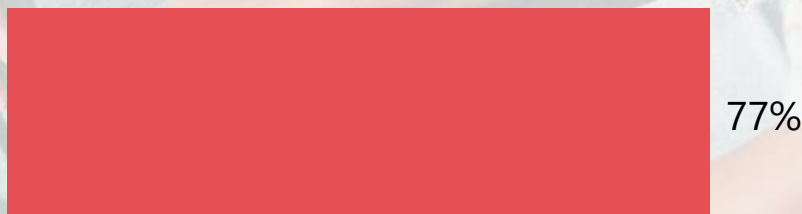


Déclarent ne pas ou mal connaître

95%

50-64 ans : **98%**
 65 ans et plus : **99%**
 Déclarent ne pas être touchés personnellement ou via l'entourage : **98%**

Non





Et une majorité des Français déclarent ne pas savoir qu'il existe plusieurs types d'endométriose.

Q3. Selon vous, il existe ... ?

Base Ensemble : 1000



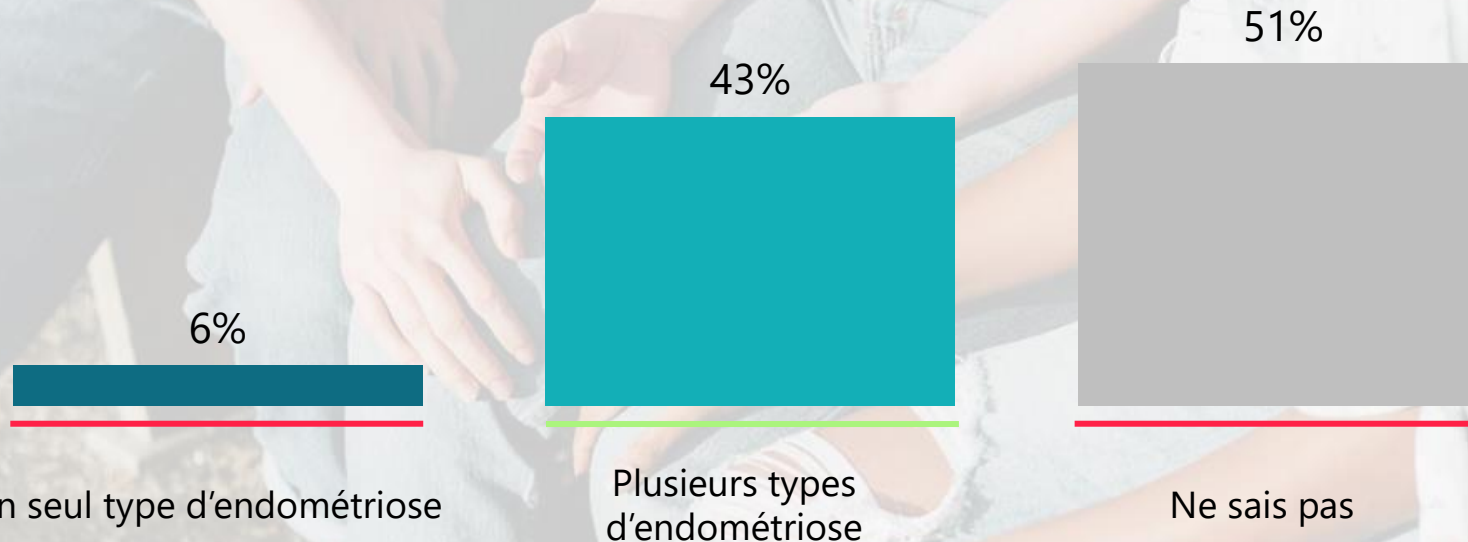
43% des Français semblent savoir qu'il existe plusieurs types d'endométriose ...

Femmes : **50%** / 18-24 ans : **57%** / 25-34 ans : **56%**
Déclarent être touchés personnellement ou via l'entourage : **60%**
... dont Déclarent être touchées personnellement : **77%**
... dont Déclarent être touchés via l'entourage : **57%**



en revanche, **57%** des Français semblent manquer d'informations à ce sujet et donnent une mauvaise réponse.

Déclarent ne pas être touchés personnellement ou via l'entourage : **96%**





Même si les Français semblent manquer de connaissances sur cette maladie, ils reconnaissent son caractère pénalisant (qui peut rendre infertile, qui a un impact sur la sexualité, dont on souffre toute sa vie, etc.).

Q4. Voici plusieurs affirmations concernant l'endométriose. Pour chacune d'entre elles, veuillez indiquer si vous êtes tout à fait, plutôt, plutôt pas ou pas du tout d'accord.

Base Ensemble : 1000

L'endométriose est une maladie ...

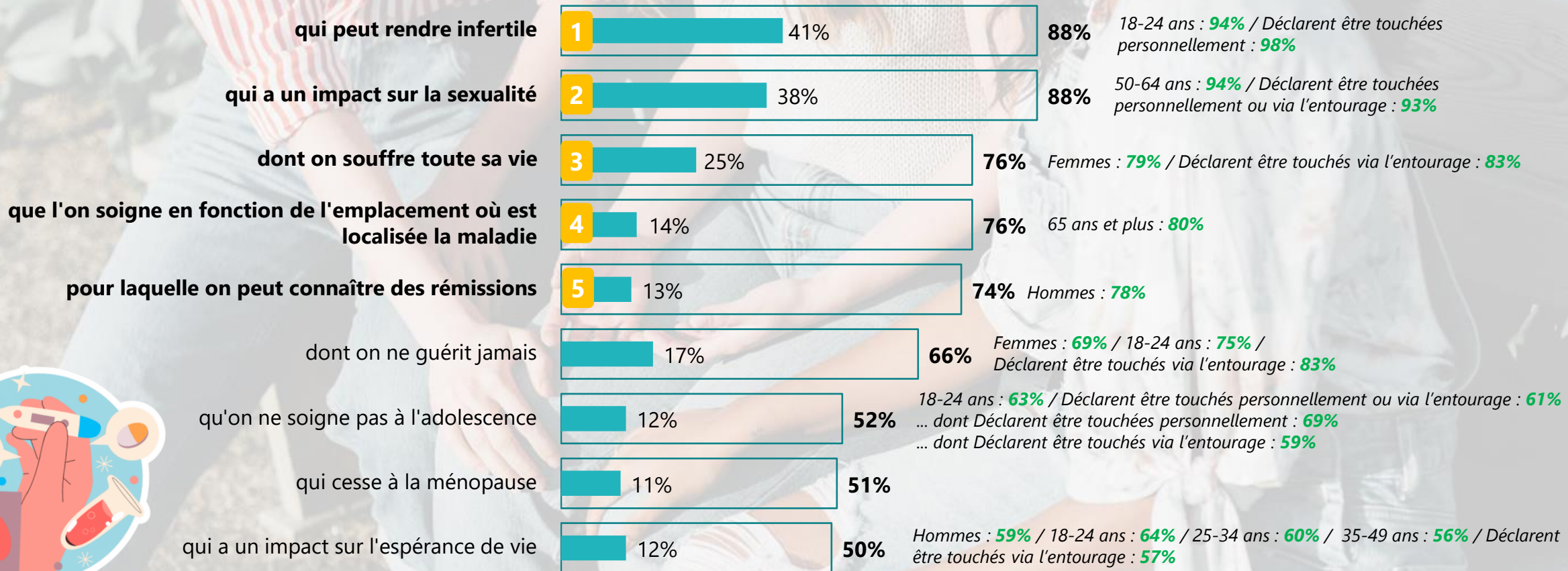


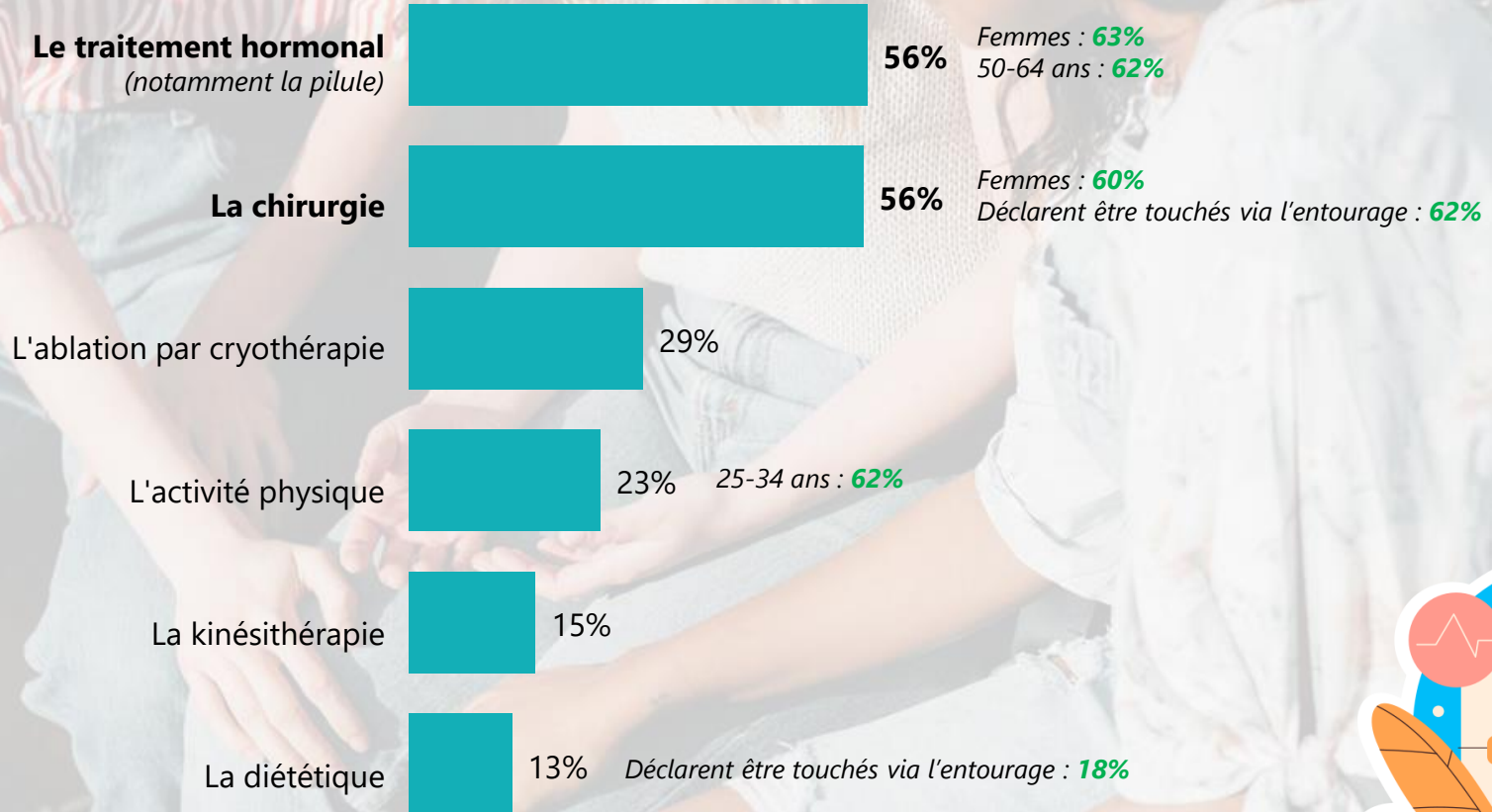
Photo de Priscilla Du Preez.ca sur Unsplash



Le traitement hormonal et la chirurgie constituent les deux principales prises en charge évoquées pour guérir ou atténuer les symptômes liés à l'endométriose.

Q5. Parmi les prises en charges suivantes, quelles sont celles qui permettent selon vous de guérir ou atténuer les symptômes liés à l'endométriose ?

Base Ensemble : 1000 / Plusieurs réponses possibles, résultats supérieurs à 100%



2 prises en charges citées en moyenne

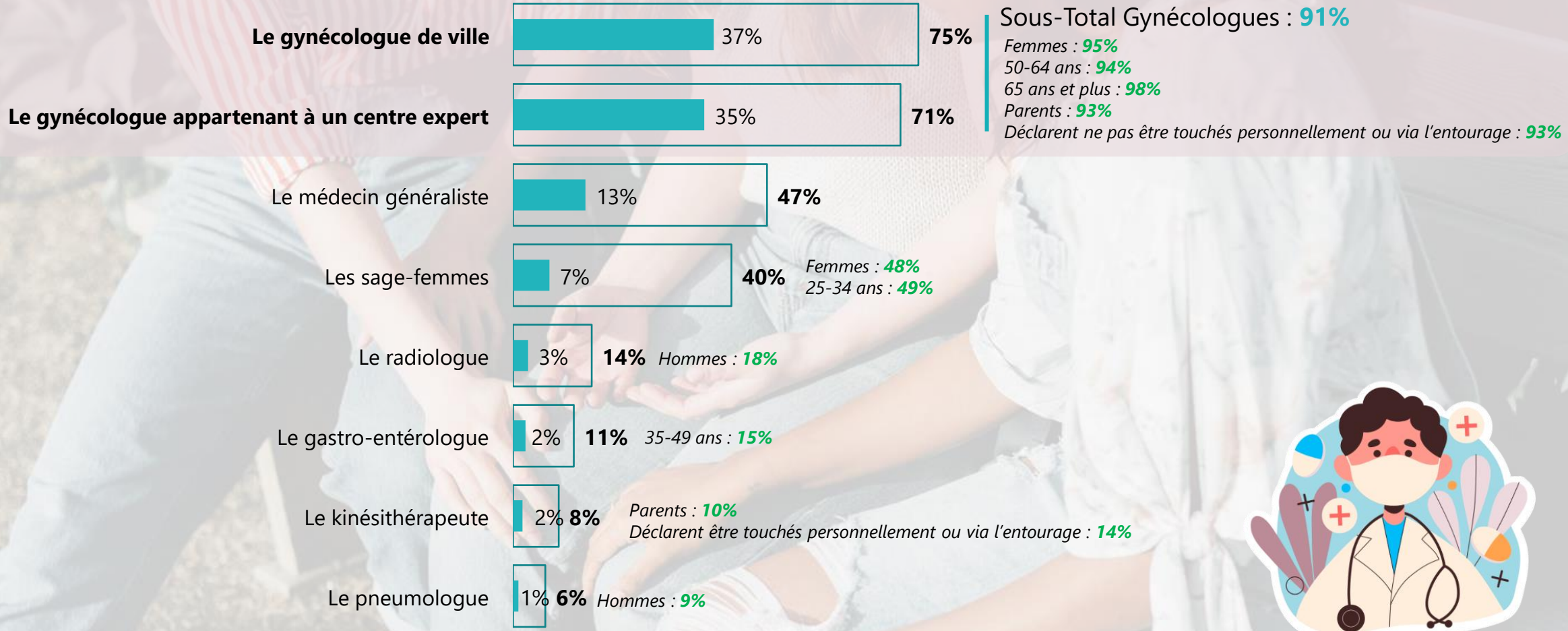




Enfin, le gynécologue (de ville ou appartenant à un centre expert) constitue le professionnel de santé de première intention pour diagnostiquer et prescrire un traitement ... Loin devant les autres professionnels de santé.

Q6. Selon vous, à quel(s) professionnel(s) de santé peut-on s'adresser pour diagnostiquer et prescrire un traitement de l'endométriose ? En premier ? En deuxième ? Et ensuite ?

Base Ensemble : 1000



● En premier

○ Sous-Total Au total
(Total En premier + En deuxième + Et ensuite)

XX% : Résultat significativement supérieur au total





La synthèse







SYNTHESE

20% des Français déclarent être touchés par l'endométriose (personnellement ou via l'entourage) 

51% des Français déclarent manquer d'information sur l'endométriose  42% auprès des femmes



95% des Français déclarent ne pas ou mal connaître les filières endométriose  76% auprès des femmes

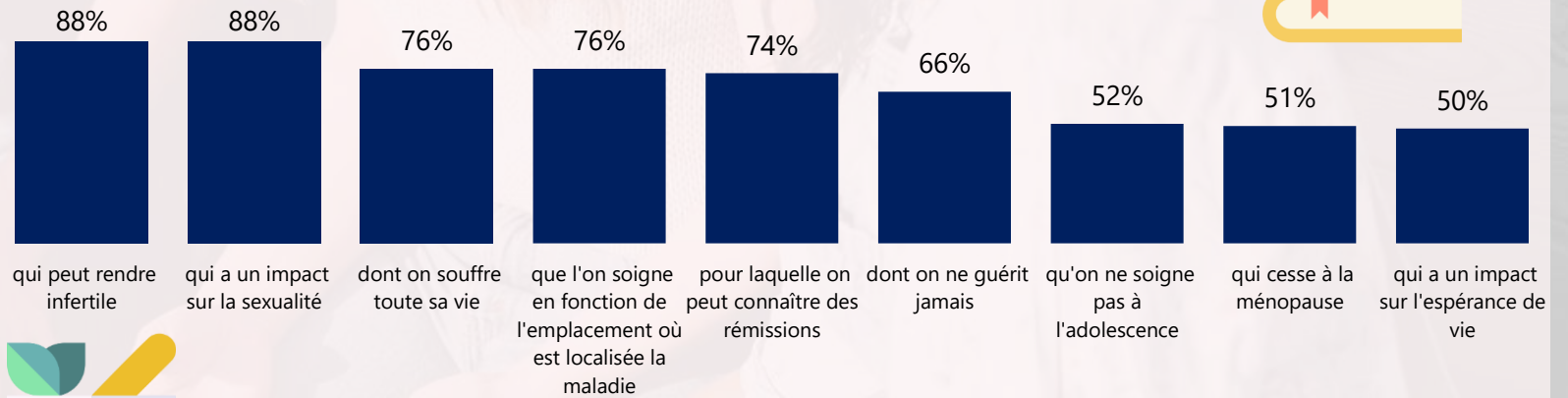
avec **57%** des Français qui ne savent pas qu'il existe aujourd'hui plusieurs types d'endométriose.  50% auprès des femmes



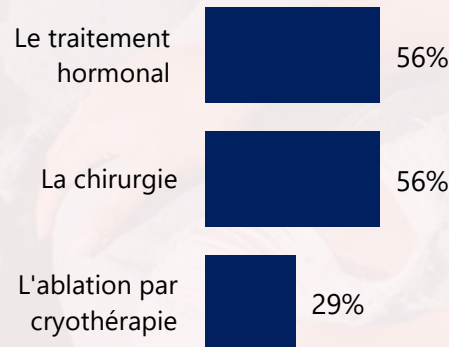
Les Français pourraient être davantage avertis sur l'endométriose, une majorité étant aujourd'hui mal renseignée sur cette maladie. En revanche, malgré ce manque de connaissances, les Français reconnaissent le caractère impactant de cette maladie. Enfin, le traitement hormonal et la chirurgie constituent les deux principales prises en charge évoquées par les Français et ces derniers placent le gynécologue (de ville ou appartenant à un centre expert) comme principal professionnel dans le diagnostic et la prescription d'un traitement.

Pour l'avenir, les Français peuvent être davantage sensibilisés à cette maladie par le biais de communications ; des communications à vocation du grand public mais surtout auprès de ceux qui semblent le moins avertis aujourd'hui comme les hommes, les seniors ou encore ceux qui ne sont pas touchés personnellement ou via l'entourage par cette maladie ; mais aussi auprès des femmes via le gynécologue car l'endométriose reste une pathologie sous diagnostiquée aujourd'hui.

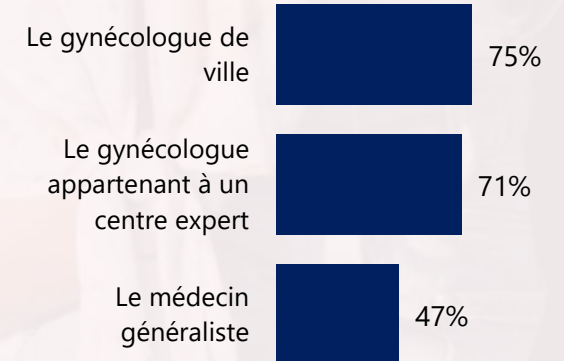
Perception de l'endométriose sur le sous-total « D'accord »



TOP 3 des prises en charges pour guérir ou atténuer les symptômes



TOP 3 des professionnels de santé perçus comme pouvant diagnostiquer et prescrire un traitement sur le sous-total « Au Total »





RENDRE LE MONDE INTELLIGIBLE POUR AGIR AUJOURD'HUI ET IMAGINER DEMAIN

WE ARE DIGITAL !

Fondé en 2000 sur cette idée radicalement innovante pour l'époque, OpinionWay a été précurseur dans le renouvellement des pratiques de la profession des études marketing et d'opinion.

Forte d'une croissance continue depuis sa création, l'entreprise n'a eu de cesse de s'ouvrir vers de nouveaux horizons pour mieux adresser toutes les problématiques marketing et sociétales, en intégrant à ses méthodologies le Social Média Intelligence, l'exploitation de la smart data, les dynamiques créatives de co-construction, les approches communautaires et le storytelling.

Aujourd'hui OpinionWay poursuit sa dynamique de croissance en s'implantant géographiquement sur des zones à fort potentiel que sont l'Europe de l'Est et l'Afrique.

C'est la mission qui anime les collaborateurs d'OpinionWay et qui fonde la relation qu'ils tissent avec leurs clients.

Le plaisir ressenti à apporter les réponses aux questions qu'ils se posent, à réduire l'incertitude sur les décisions à prendre, à tracker les insights pertinents et à co-construire les solutions d'avenir, nourrit tous les projets sur lesquels ils interviennent.

Cet enthousiasme associé à un véritable goût pour l'innovation et la transmission expliquent que nos clients expriment une haute satisfaction après chaque collaboration - 8,9/10, et un fort taux de recommandation – 3,88/4.

Le plaisir, l'engagement et la stimulation intellectuelle sont les trois mantras de nos interventions.





RESTONS CONNECTÉS !

www.opinion-way.com



Envie d'aller plus loin ?

Recevez chaque semaine nos derniers résultats d'études dans votre boîte mail en vous abonnant à notre

[newsletter !](#)

“*opinionway*”

15 place de la République
75003 Paris

PARIS
CASABLANCA
ALGER
VARSOVIE
ABIDJAN

Nadia AUZANNEAU

Directrice Générale Adjointe
Directrice du département Santé, nutrition, bien-être
Responsable RSE

nauzanneau@opinion-way.com

01 81 81 83 42/06 86 28 69 75

Anaïs PRUNIER

Chargée d'études senior au département Santé

aprunier@opinion-way.com