



LES LYCÉENS D'ILE-DE-FRANCE, LES INÉGALITÉS FEMMES-HOMMES, LE SEXISME ET LES VIOLENCES SEXISTES ET SEXUELLES

Mars 2021

“opinionway

15 place de la République 75003 Paris



ESOMAR
member



Eléonore Quarré
Directrice d'études
equarre@opinion-way.com

Département Opinion & Politique
Tel: 01 81 81 83 00

“ LA MÉTHODOLOGIE

“opinionway



La méthodologie



Echantillon de **813 personnes** représentatif des lycéens d'Ile-de-France.

L'échantillon a été constitué selon **la méthode des quotas**, au regard des critères de lieux géographiques de scolarisation en Ile-de-France (Paris, Petite couronne, Grande couronne) et de statut du lycée (privé, public).



L'échantillon a été interrogé via deux moyens :

- Une partie a été interrogée par **questionnaire auto-administré en ligne sur système CAWI** (*Computer Assisted Web Interview*) ;
- Une autre partie a été recrutée **en ligne** via les réseaux sociaux (**Facebook, Instagram, Snapchat**) et interrogée via des questionnaires conversationnels, grâce à **EPISTO©**.



Les interviews ont été réalisées **du 10 au 15 décembre 2020**.

Pour les remercier de leur participation, les interviewés sur système CAWI ont touché des incentives ou ont fait un don à l'association proposée de leur choix.



OpinionWay a réalisé cette enquête en appliquant les procédures et règles de la **norme ISO 20252**.



Les résultats de ce sondage doivent être lus en tenant compte des marges d'incertitude : 1,5 à 3,5 points au plus pour un échantillon de 800 répondants.

Toute publication totale ou partielle doit impérativement utiliser la mention complète suivante :

**« Sondage OpinionWay pour Centre Hubertine Auclert »
et aucune reprise de l'enquête ne pourra être dissociée de cet intitulé.**



Le profil des personnes interrogées

*Données issues de la DEPP 2020



	Sexe	%
	Garçon	49%
	Fille	49%
	Non-binaire	2%



	Age	%
	14-15 ans	32%
	16 ans	33%
	17 ans et plus	35%



	Lieu de scolarisation*	%
	Paris	12%
	Petite couronne	37%
	Grande couronne	51%



	Statut du lycée*	%
	Public	81%
	Privé	19%



	Activité professionnelle des parents	%
	Dominante CSP+	48%
	Deux parents CSP+	38%
	1 parent CSP+ / Autre parent inactif ou non renseigné	10%
	Dominante CSP-	21%
	Deux parents CSP-	15%
	1 parent CSP- / Autre parent inactif ou non renseigné	6%
	Un parent CSP+ / Un parent CSP-	15%
	Autres situations (deux parents inactifs ou non renseignés)	16%



	Classe	%
	Seconde	33%
	Première	33%
	Terminale	33%



LES RÉSULTATS

01

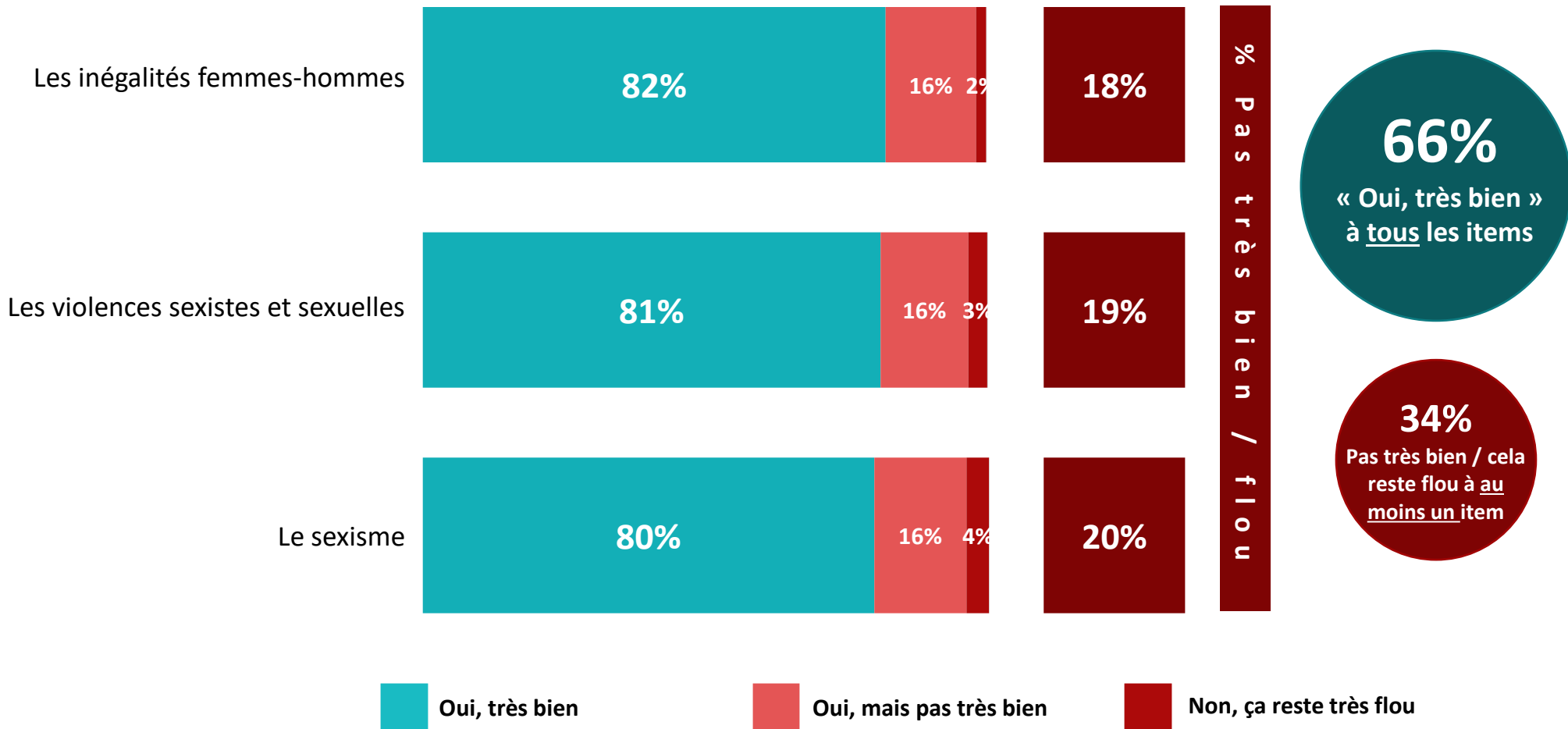


La connaissance et l'importance accordée aux enjeux d'inégalités F/H, de sexisme et de violences sexistes et sexuelles



La connaissance des différentes notions

Q. Toi personnellement, as-tu le sentiment de bien savoir ce que désigne chacune des choses suivantes ?





La connaissance des différentes notions

Q. Toi personnellement, as-tu le sentiment de bien savoir ce que désigne chacune des choses suivantes ?



	% Total	Sexe		Lieu de scolarisation			Statut du lycée		Perçoit dans son quotidien des inégalités F/H, du sexisme, des violences sexistes/sexuelles	
		Garçon	Fille	Paris	Petite couronne	Grande couronne	Public	Privé	Beaucoup à au moins un item	Un peu / pas du tout à tous les items
Oui, très bien à <u>tous</u> les items	66%	62%	69%	63%	65%	66%	64%	71%	69%	61%
Sous-total Pas très bien / cela reste flou à <u>au moins un</u> item	34%	38%	31%	37%	35%	34%	36%	29%	31%	39%
...Les inégalités femmes-hommes		<i>% Sait...</i>								
Oui, très bien	82%	80%	84%	81%	81%	83%	82%	83%	85%	78%
Sous-total Pas très bien / cela reste flou	18%	20%	16%	19%	19%	17%	18%	17%	15%	22%
...Les violences sexistes et sexuelles										
Oui, très bien	81%	77%	84%	76%	82%	82%	80%	86%	85%	76%
Sous-total Pas très bien / cela reste flou	19%	23%	16%	24%	18%	18%	20%	14%	15%	24%
...Le sexisme										
Oui, très bien	80%	75%	85%	80%	80%	81%	79%	86%	85%	74%
Sous-total Pas très bien / cela reste flou	20%	25%	15%	20%	20%	19%	21%	14%	15%	26%



Les définitions données

- **Les inégalités femmes-hommes** sont l'ensemble des différences dans la société qui défavorisent un sexe par rapport à un autre. Par exemple, des écarts de salaires entre hommes et femmes à poste et compétences égales.
- **Le sexisme** désigne l'ensemble des préjugés et clichés au sujet des femmes et des hommes, qui influencent notre jugement et nos comportements. Par exemple, l'idée que les femmes sont inférieures aux hommes.
- **Les violences sexistes et sexuelles** sont tous les actes qui visent à dévaloriser, humilier ou agresser une personne au travers d'attaques à caractère sexuel. Elles peuvent être de nature physique, verbale, psychologique et sexuelle. Par exemple, être insultée pour le port d'une jupe, mais aussi être victime de viol.



L'importance accordée aux enjeux d'inégalités F/H, de sexisme et de violences sexistes et sexuelles

Q. Dirais-tu que les inégalités entre les femmes et les hommes, le sexisme, les violences sexistes et sexuelles c'est un sujet... ?



Qui te tient à cœur et pour lequel tu te mobilises

44%

Que tu juges important mais pour lequel tu ne t'impliques pas vraiment

47%

Qui n'est pas vraiment un sujet pour toi, il y a des choses plus importantes, plus graves

9%



L'importance accordée aux enjeux d'inégalités F/H, de sexisme et de violences sexistes et sexuelles

Q. Dirais-tu que les inégalités entre les femmes et les hommes, le sexisme, les violences sexistes et sexuelles c'est un sujet... ?



	% Total	Sexe		Lieu de scolarisation			Statut du lycée		Perçoit dans son quotidien des inégalités F/H, du sexisme, des violences sexistes/sexuelles	
		Garçon	Fille	Paris	Petite couronne	Grande couronne	Public	Privé	Beaucoup à au moins un item	Un peu / pas du tout à tous les items
Qui te tient à cœur et pour lequel tu te mobilises	44%	26%	60%	39%	42%	45%	44%	44%	60%	22%
Que tu juges important mais pour lequel tu ne t'impliques pas vraiment	47%	61%	36%	45%	50%	47%	49%	41%	38%	60%
Qui n'est pas vraiment un sujet pour toi, il y a des choses plus importantes, plus graves	9%	13%	4%	16%	8%	8%	7%	15%	2%	18%

02

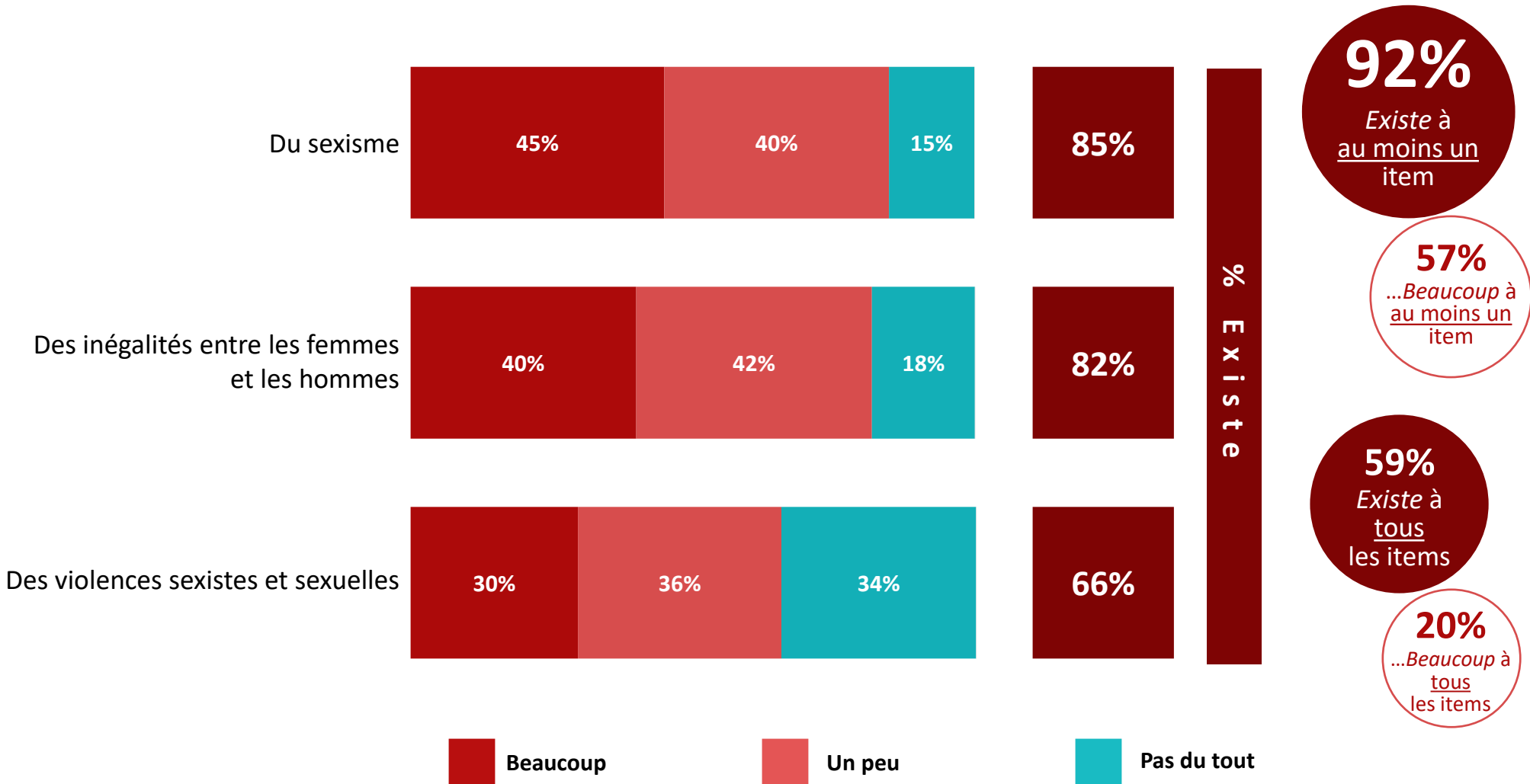


L'existence d'inégalités F/H, de sexisme et de violences sexistes et sexuelles dans son quotidien

Le sentiment qu'il existe dans son quotidien des inégalités F/H, du sexisme et des violences sexistes et sexuelles

Q. As-tu le sentiment que, dans ton quotidien, il existe... ?

813 personnes



Le sentiment qu'il existe dans son quotidien des inégalités F/H, du sexisme et des violences sexistes et sexuelles

Q. As-tu le sentiment que, dans ton quotidien, il existe... ?


813
personnes

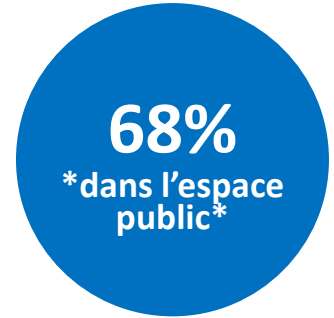
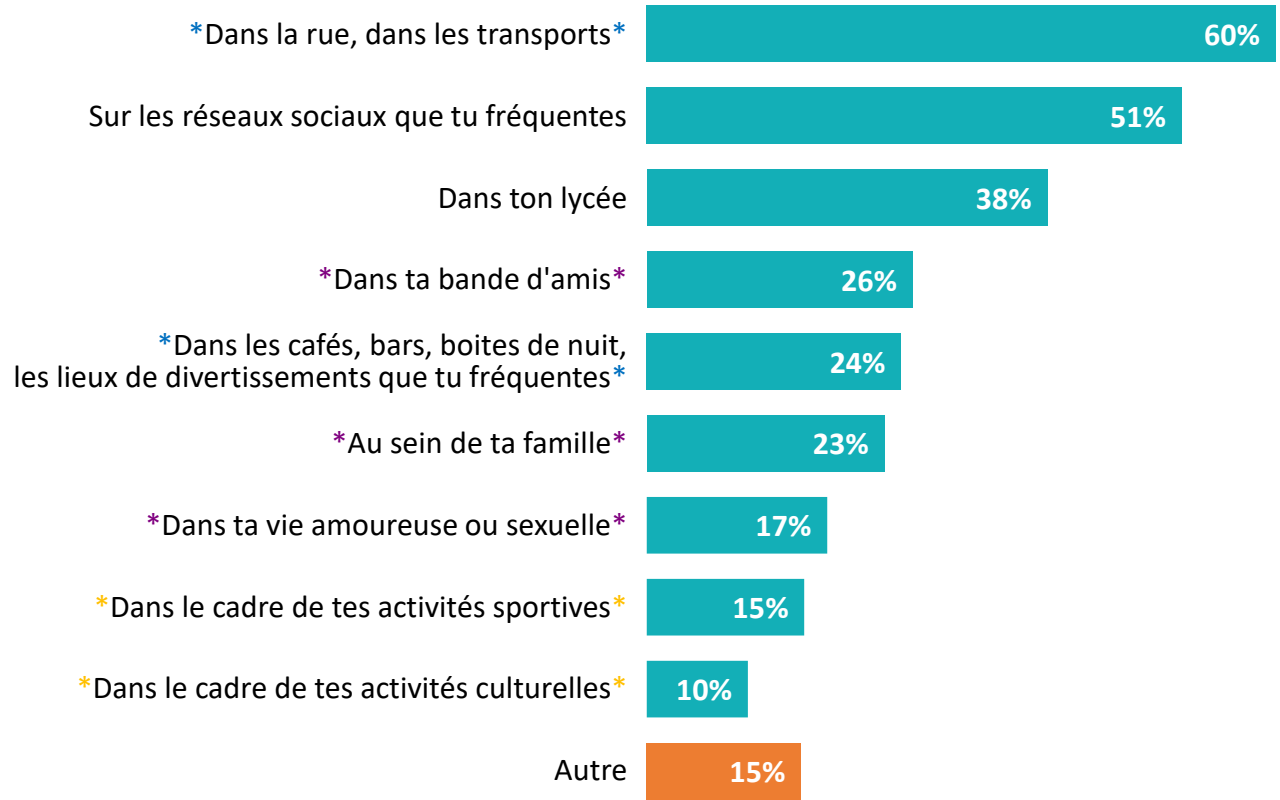
	% Total	Sexe		Lieu de scolarisation			Statut du lycée	
		Garçon	Fille	Paris	Petite couronne	Grande couronne	Public	Privé
Existe beaucoup/un peu à <u>au moins un item</u>	92%	86%	97%	88%	93%	91%	92%	91%
<i>...dont Beaucoup à au moins un item</i>	57%	42%	71%	54%	59%	57%	58%	54%
Existe beaucoup/un peu à <u>tous les items</u>	59%	44%	72%	59%	55%	61%	60%	53%
<i>...dont Beaucoup à tous les items</i>	20%	14%	25%	22%	19%	19%	20%	17%
	% Il existe...							
<i>...Du sexisme</i>	85%	75%	93%	81%	85%	85%	86%	78%
<i>...Des inégalités entre les femmes et les hommes</i>	82%	68%	94%	75%	81%	84%	83%	77%
<i>...Des violences sexistes et sexuelles</i>	66%	56%	74%	67%	62%	68%	66%	63%

Les contextes dans lesquels sont perçus les inégalités F/H, le sexisme ou les violences sexistes et sexuelles

Q. Et plus précisément, quels sont les contextes dans lesquels tu as le sentiment qu'il existe des inégalités entre les femmes et les hommes, des formes de sexisme ou de violences sexistes et sexuelles autour de toi, dans ton quotidien ?



Question posée à ceux qui estiment qu'il existe des inégalités F/H, du sexisme ou des violences sexistes et sexuelles dans leur quotidien, soit 92% de l'échantillon - Plusieurs réponses possibles, total supérieur à 100%





Les contextes dans lesquels sont perçus les inégalités F/H, le sexisme ou les violences sexistes et sexuelles



Q. Et plus précisément, quels sont les contextes dans lesquels tu as le sentiment qu'il existe des inégalités entre les femmes et les hommes, des formes de sexisme ou de violences sexistes et sexuelles autour de toi, dans ton quotidien ?

Question posée à ceux qui estiment qu'il existe des inégalités F/H, du sexisme ou des violences sexistes et sexuelles dans leur quotidien, soit 92% de l'échantillon - Plusieurs réponses possibles, total supérieur à 100%

	% Total	Sexe		Lieu de scolarisation			Statut du lycée		Perçoit dans son quotidien des inégalités F/H, du sexisme, des violences sexistes/sexuelles	
		Garçon	Fille	Paris	Petite couronne	Grande couronne	Public	Privé	Beaucoup à au moins un item	Un peu / pas du tout à tous les items
Sous-total Espace public	68%	64%	73%	68%	68%	69%	68%	71%	73%	61%
Sous-total Relations personnelles	49%	40%	58%	43%	47%	53%	50%	48%	58%	35%
Sous-total Activités	21%	18%	25%	23%	21%	21%	22%	20%	26%	13%
...Dans la rue, dans les transports	60%	55%	66%	56%	61%	61%	59%	64%	63%	55%
...Sur les réseaux sociaux que tu fréquentes	51%	47%	54%	46%	54%	51%	51%	51%	57%	42%
...Dans ton lycée	38%	36%	41%	32%	35%	42%	39%	35%	42%	33%
...Dans ta bande d'amis	26%	22%	29%	20%	24%	28%	25%	27%	29%	19%
...Dans les cafés, bars, boîtes de nuit, les lieux de divertissements que tu fréquentes	24%	21%	27%	29%	24%	24%	24%	28%	31%	13%
...Au sein de ta famille	23%	13%	31%	21%	21%	25%	24%	17%	29%	13%
...Dans ta vie amoureuse ou sexuelle	17%	14%	21%	14%	17%	19%	16%	22%	21%	12%
...Dans le cadre de tes activités sportives	15%	13%	17%	16%	15%	15%	16%	13%	18%	10%
...Dans le cadre de tes activités culturelles	10%	7%	12%	14%	9%	9%	9%	11%	13%	3%
Autre	15%	12%	16%	12%	16%	15%	14%	17%	15%	14%

03



**La lutte contre les inégalités
F/H, le sexisme et les
violences sexistes et sexuelles**

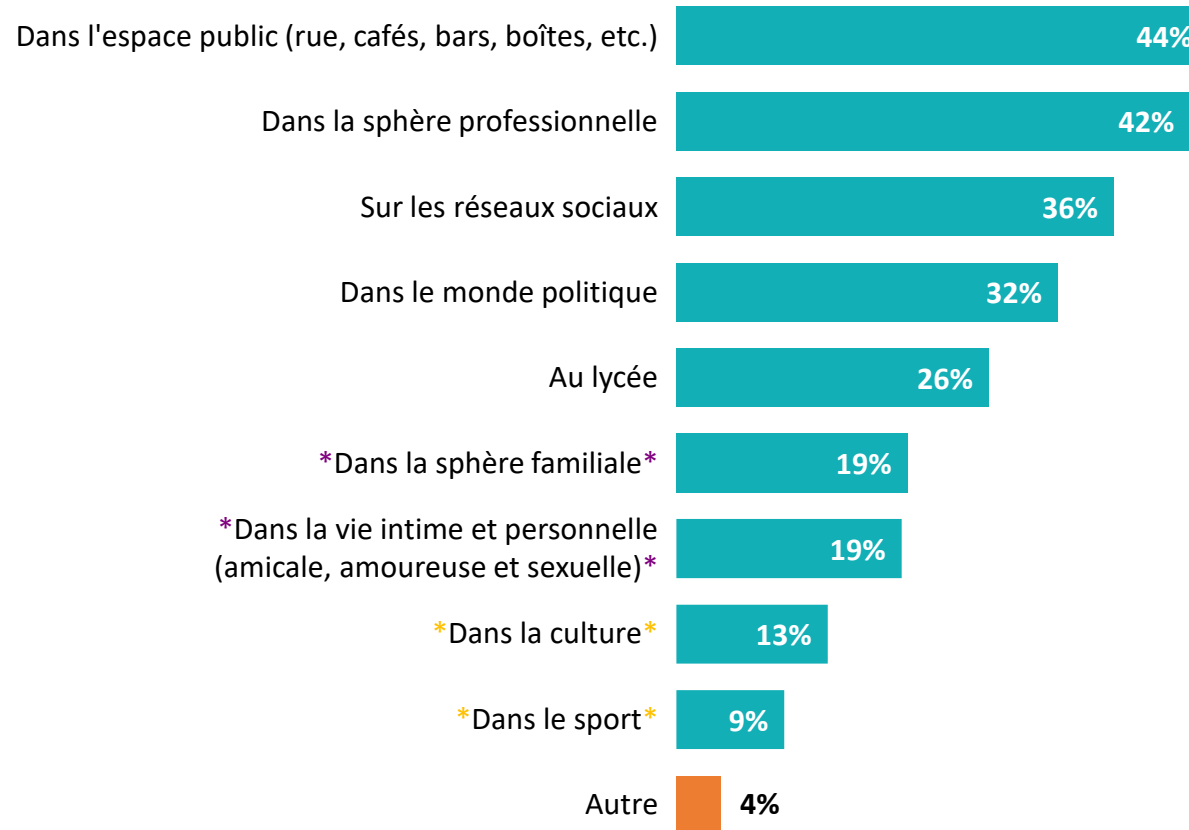


Les lieux de lutte contre les inégalités F/H, le sexisme et les violences sexistes et sexuelles



Q. Aujourd'hui, où est-ce qu'il te semble le plus important de lutter contre les inégalités entre les femmes et les hommes, le sexisme et les violences sexistes et sexuelles ?

Trois réponses possibles, total supérieur à 100%



35%
Au sein des relations personnelles

21%
Dans les activités



Les lieux de lutte contre les inégalités F/H, le sexisme et les violences sexistes et sexuelles

Q. Aujourd'hui, où est-ce qu'il te semble le plus important de lutter contre les inégalités entre les femmes et les hommes, le sexisme et les violences sexistes et sexuelles ?

Trois réponses possibles, total supérieur à 100%



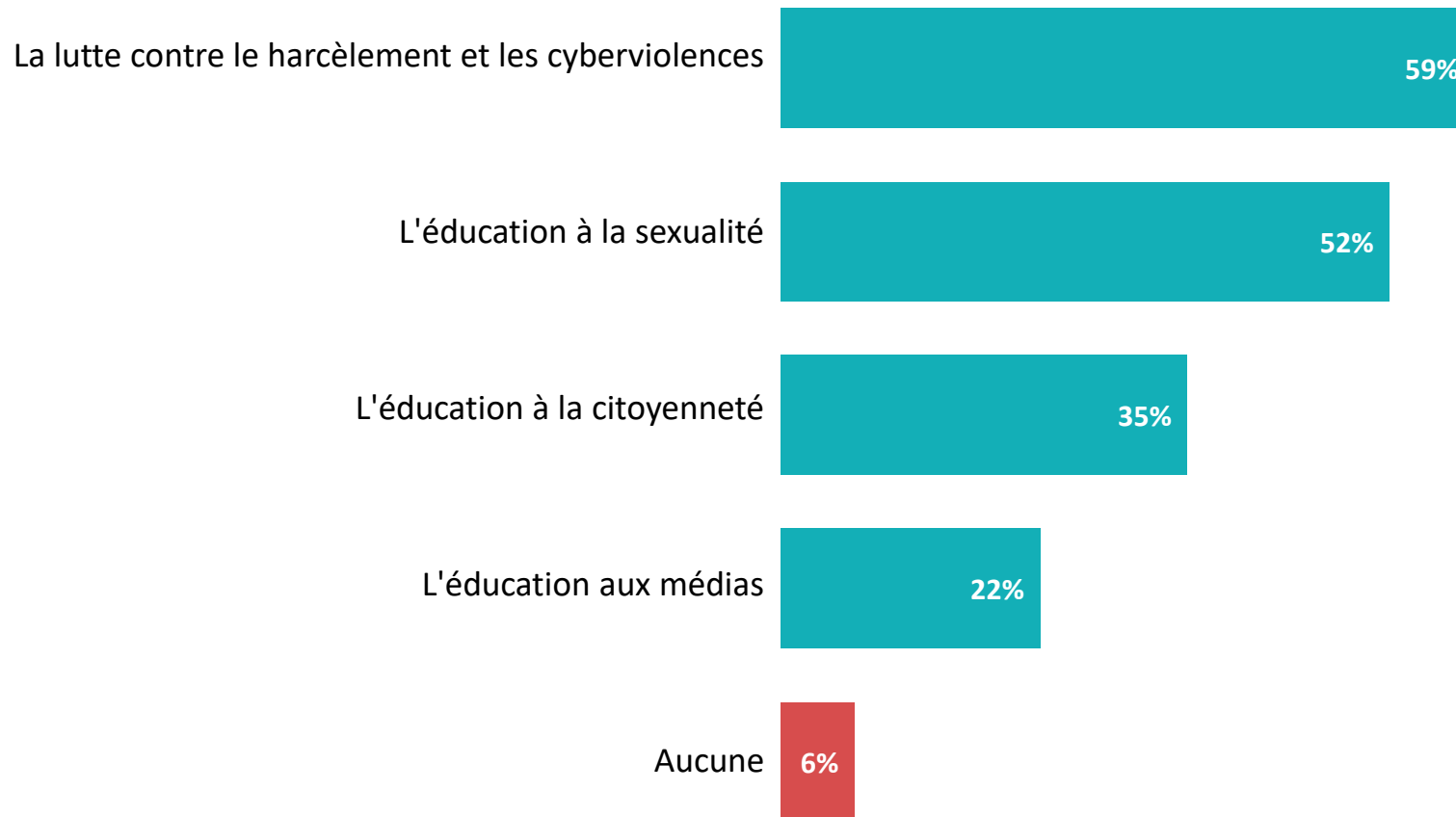
	% Total	Sexe		Lieu de scolarisation			Statut du lycée		Perçoit dans son quotidien des inégalités F/H, du sexisme, des violences sexistes/sexuelles	
		Garçon	Fille	Paris	Petite couronne	Grande couronne	Public	Privé	Beaucoup à au moins un item	Un peu / pas du tout à tous les items
Sous-total Relations personnelles	35%	31%	38%	30%	37%	35%	35%	33%	37%	33%
Sous-total Activités	21%	21%	20%	18%	21%	21%	21%	18%	22%	19%
<i>...Dans l'espace public (rue, cafés, bars, boîtes, etc.)</i>	44%	42%	46%	39%	47%	43%	46%	35%	45%	43%
<i>...Dans la sphère professionnelle</i>	42%	39%	45%	37%	43%	44%	43%	41%	46%	38%
<i>...Sur les réseaux sociaux</i>	36%	32%	40%	37%	36%	36%	36%	38%	38%	34%
<i>...Dans le monde politique</i>	32%	27%	36%	30%	34%	30%	30%	38%	36%	26%
<i>...Au lycée</i>	26%	23%	29%	20%	25%	28%	26%	26%	27%	24%
* ...Dans la sphère familiale*	19%	18%	20%	16%	21%	19%	19%	18%	20%	18%
* ...Dans la vie intime et personnelle (amicale, amoureuse et sexuelle)*	19%	16%	21%	18%	18%	19%	19%	18%	20%	17%
* ...Dans la culture*	13%	11%	14%	9%	12%	14%	13%	12%	14%	11%
* ...Dans le sport*	9%	12%	6%	9%	10%	8%	9%	7%	9%	9%
Autre	4%	6%	2%	9%	1%	4%	3%	5%	2%	6%



Les actions prioritaires à mettre en place dans les lycées

Q. Quelles actions parmi les suivantes te semblent prioritaires à mettre en place ou à renforcer dans ton lycée ?

Deux réponses possibles, total supérieur à 100%



94%
Au moins une action citée



Les actions prioritaires à mettre en place dans les lycées



Q. Quelles actions parmi les suivantes te semblent prioritaires à mettre en place ou à renforcer dans ton lycée ?

Deux réponses possibles, total supérieur à 100%

	% Total	Sexe		Lieu de scolarisation			Statut du lycée		Perçoit dans son quotidien des inégalités F/H, du sexisme, des violences sexistes/sexuelles	
		Garçon	Fille	Paris	Petite couronne	Grande couronne	Public	Privé	Beaucoup à au moins un item	Un peu / pas du tout à tous les items
Au moins une action citée	94%	91%	97%	93%	94%	94%	94%	93%	99%	88%
<i>...La lutte contre le harcèlement et les cyberviolences</i>	59%	57%	61%	56%	61%	59%	61%	54%	64%	53%
<i>...L'éducation à la sexualité</i>	52%	41%	63%	43%	55%	52%	52%	53%	64%	36%
<i>...L'éducation à la citoyenneté</i>	35%	37%	33%	39%	31%	37%	35%	36%	32%	38%
<i>...L'éducation aux médias</i>	22%	23%	21%	21%	23%	22%	23%	18%	21%	24%
Aucune	6%	9%	3%	7%	6%	6%	6%	7%	1%	12%

04



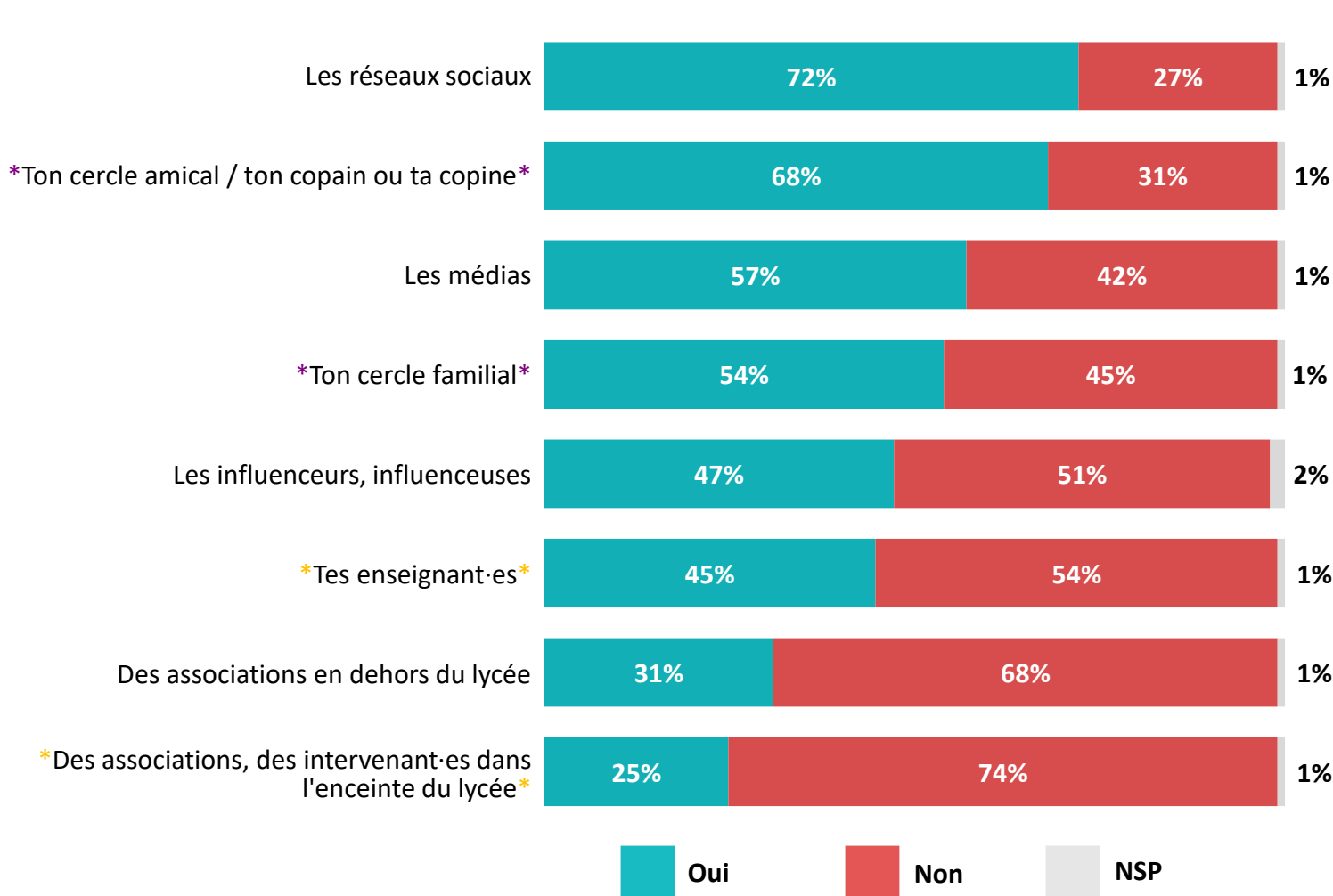
**Les sources d'information
concernant les enjeux de
société**



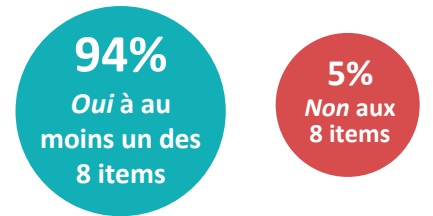
Les discussions à propos des inégalités F/H, du sexisme et des violences sexistes et sexuelles

Q. Toi personnellement, sur les sujets des inégalités entre les femmes et les hommes, du sexisme et des violences sexistes et sexuelles, dirais-tu que tu as des discussions avec... / que tu en entends parler via... ?

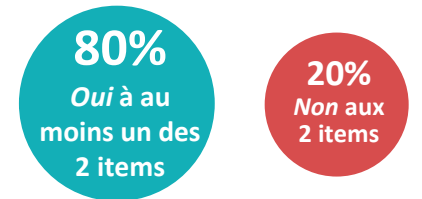

813
personnes



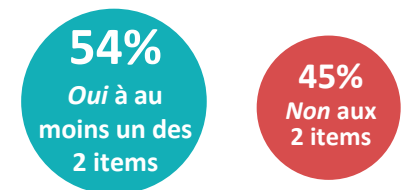
AU GLOBAL



AU SEIN DES RELATIONS PERSONNELLES



DANS LE CADRE SCOLAIRE





La sensibilisation aux différents enjeux de société durant la scolarité

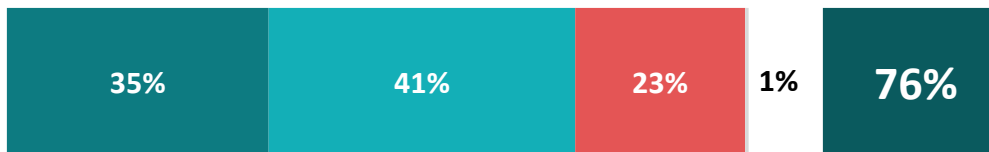


Q. Durant ta scolarité, as-tu déjà eu l'occasion d'assister à un 'cours' donné par tes enseignant-es ou des intervenant-es extérieur-es (associations, parents d'élèves, professionnels, etc.)... ?

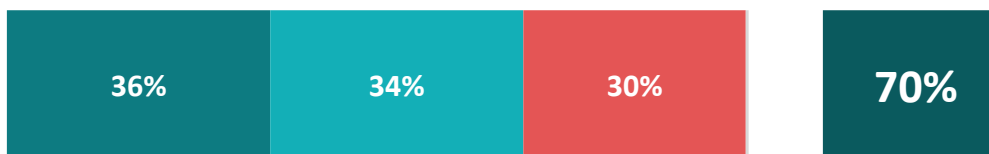
...Dans le cadre de la lutte contre le harcèlement et les cyberviolences : *prévention du harcèlement et des violences sexistes et sexuelles, prévention du harcèlement sexuel en ligne, du cybersexisme, etc.*



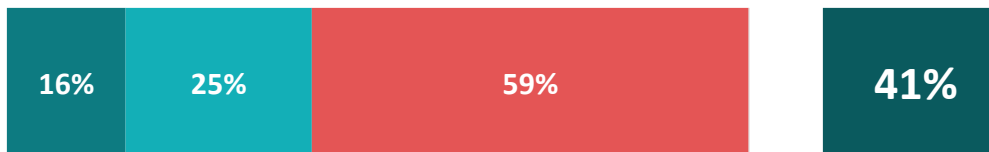
...En lien avec l'éducation à la sexualité : *droit à la contraception, droit de dire « stop », de refuser un rapport, respect mutuel, etc.*



...En lien avec l'éducation à la citoyenneté : *inégalités entre les femmes et les hommes dans la société, histoire des droits des femmes, participation des femmes et des hommes à la vie publique, etc.*

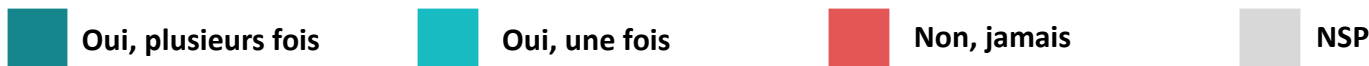


...En lien avec l'éducation aux médias : *place accordée aux femmes et aux hommes dans les médias, traitement critique d'informations sexistes, etc.*



i n o %

28%
Oui à tous les items





La sensibilisation aux différents enjeux de société durant la scolarité



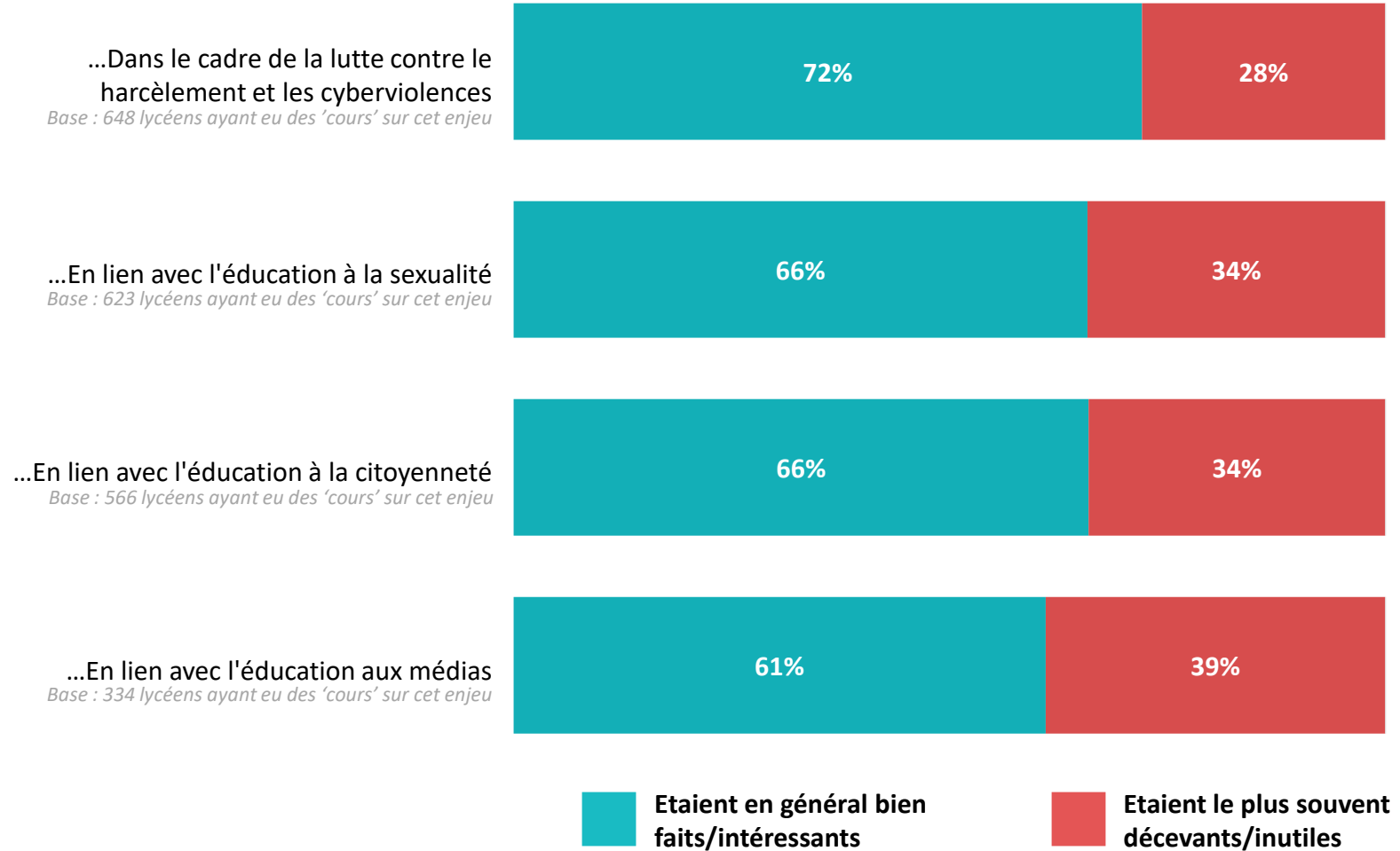
Q. Durant ta scolarité, as-tu déjà eu l'occasion d'assister à un 'cours' donné par tes enseignant-es ou des intervenant-es extérieur-es (associations, parents d'élèves, professionnels, etc.)... ?

	% Total	Sexe		Lieu de scolarisation			Statut du lycée		Perçoit dans son quotidien des inégalités F/H, du sexisme, des violences sexistes/sexuelles	
		Garçon	Fille	Paris	Petite couronne	Grande couronne	Public	Privé	Beaucoup à au moins un item	Un peu / pas du tout à tous les items
Sous-total Oui à tous les items	28%	36%	21%	39%	27%	27%	28%	29%	25%	32%
% OUI										
...Dans le cadre de la lutte contre le harcèlement et les cyberviolences : <i>prévention du harcèlement et des violences sexistes et sexuelles, prévention du harcèlement sexuel en ligne, du cybersexisme, etc.</i>	80%	79%	80%	81%	77%	82%	81%	75%	81%	78%
...En lien avec l'éducation à la sexualité : <i>droit à la contraception, droit de dire « stop », de refuser un rapport, respect mutuel, etc.</i>	76%	79%	74%	79%	78%	75%	78%	71%	76%	78%
...En lien avec l'éducation à la citoyenneté : <i>inégalités entre les femmes et les hommes dans la société, histoire des droits des femmes, participation des femmes et des hommes à la vie publique, etc.</i>	70%	74%	66%	78%	69%	69%	68%	76%	67%	73%
...En lien avec l'éducation aux médias : <i>place accordée aux femmes et aux hommes dans les médias, traitement critique d'informations sexistes, etc.</i>	41%	48%	35%	49%	39%	41%	40%	48%	41%	42%

“ Le jugement sur les ‘cours’ reçus sur ces enjeux de société

Q. Et dirais-tu que ces 'cours' donnés par tes enseignant-es, des intervenant-es extérieur-es (associations, parents d'élèves, professionnels, etc.)... ?

Question posée à ceux qui ont reçu des 'cours' sur chacun de ces enjeux



“ Le jugement sur les ‘cours’ reçus sur ces enjeux de société

Q. Et dirais-tu que ces 'cours' donnés par tes enseignant-es, des intervenant-es extérieur-es (associations, parents d'élèves, professionnels, etc.)... ?

Question posée à ceux qui ont reçu des 'cours' sur chacun de ces enjeux

% Total	Sexe		Lieu de scolarisation			Statut du lycée		Perçoit dans son quotidien des inégalités F/H, du sexisme, des violences sexistes/sexuelles	
	Garçon	Fille	Paris	Petite couronne	Grande couronne	Public	Privé	Beaucoup à au moins un item	Un peu / pas du tout à tous les items

Dans le cadre de la lutte contre le harcèlement et les cyberviolences

Base : 648 lycéens ayant eu des 'cours' sur cet enjeu

Etaient en général bien faits/intéressants	72%	75%	71%	65%	75%	72%	72%	74%	69%	76%
Etaient le plus souvent décevants/inutiles	28%	25%	29%	35%	25%	28%	28%	26%	31%	24%

En lien avec l'éducation à la sexualité

Base : 623 lycéens ayant eu des 'cours' sur cet enjeu

Etaient en général bien faits/intéressants	66%	64%	67%	59%	68%	66%	67%	59%	66%	65%
Etaient le plus souvent décevants/inutiles	34%	35%	33%	41%	32%	34%	33%	41%	34%	35%

En lien avec l'éducation à la citoyenneté

Base : 566 lycéens ayant eu des 'cours' sur cet enjeu

Etaient en général bien faits/intéressants	66%	67%	65%	66%	68%	64%	68%	59%	67%	65%
Etaient le plus souvent décevants/inutiles	34%	33%	35%	34%	32%	36%	32%	41%	33%	35%

En lien avec l'éducation aux médias

Base : 334 lycéens ayant eu des 'cours' sur cet enjeu

Etaient en général bien faits/intéressants	61%	63%	59%	62%	66%	58%	61%	62%	62%	60%
Etaient le plus souvent décevants/inutiles	39%	37%	41%	38%	34%	42%	39%	38%	38%	40%

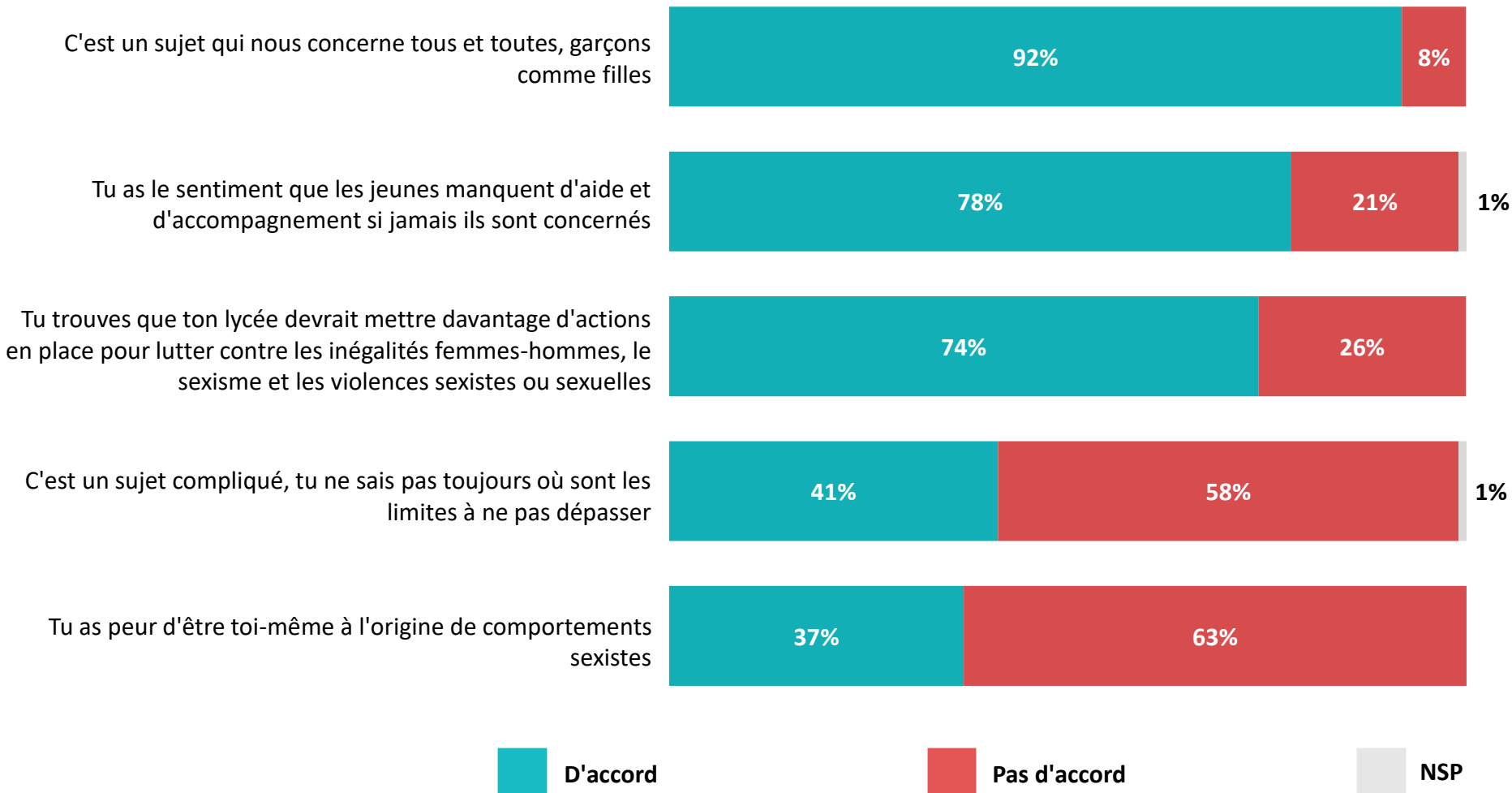
05



**Le ressenti personnel à l'égard
des enjeux d'inégalités F/H, de
sexisme et de violences sexistes
et sexuelles**

“ L’adhésion à certaines affirmations concernant les enjeux d’inégalités F/H, de sexisme et de violences sexistes

Q. Au final, es-tu d'accord ou pas d'accord avec les affirmations suivantes sur les sujets des inégalités entre les femmes et les hommes, du sexisme et des violences sexistes et sexuelles ?



D'accord

Pas d'accord

NSP

“ L’adhésion à certaines affirmations concernant les enjeux d’inégalités F/H, de sexisme et de violences sexistes

Q. Au final, es-tu d'accord ou pas d'accord avec les affirmations suivantes sur les sujets des inégalités entre les femmes et les hommes, du sexisme et des violences sexistes et sexuelles ?



	% D'accord	Sexe		Lieu de scolarisation			Statut du lycée		Perçoit dans son quotidien des inégalités F/H, du sexisme, des violences sexistes/sexuelles	
		Garçon	Fille	Paris	Petite couronne	Grande couronne	Public	Privé	Beaucoup à au moins un item	Un peu / pas du tout à tous les items
C'est un sujet qui nous concerne tous et toutes, garçons comme filles	92%	86%	97%	84%	92%	93%	92%	88%	96%	85%
Tu as le sentiment que les jeunes manquent d'aide et d'accompagnement si jamais ils sont concernés	78%	68%	88%	71%	77%	81%	80%	72%	87%	66%
Tu trouves que ton lycée devrait mettre davantage d'actions en place pour lutter contre les inégalités femmes-hommes, le sexisme et les violences sexistes ou sexuelles	74%	60%	88%	60%	75%	77%	76%	64%	90%	53%
C'est un sujet compliqué, tu ne sais pas toujours où sont les limites à ne pas dépasser	41%	47%	37%	41%	43%	40%	42%	39%	39%	45%
Tu as peur d'être toi-même à l'origine de comportements sexistes	37%	30%	44%	29%	38%	38%	38%	34%	44%	27%

WE ARE DIGITAL !

Fondé en 2000 sur cette idée radicalement innovante pour l'époque, OpinionWay a été précurseur dans le renouvellement des pratiques de la profession des études marketing et d'opinion.

Forte d'une croissance continue depuis sa création, l'entreprise n'a eu de cesse de s'ouvrir vers de nouveaux horizons pour mieux adresser toutes les problématiques marketing et sociétales, en intégrant à ses méthodologies le Social Média Intelligence, l'exploitation de la smart data, les dynamiques créatives de co-construction, les approches communautaires et le storytelling.

Aujourd'hui OpinionWay poursuit sa dynamique de croissance en s'implantant géographiquement sur des zones à fort potentiel que sont l'Europe de l'Est et l'Afrique.



Rendre le monde intelligible pour agir aujourd'hui et imaginer demain

C'est la mission qui anime les collaborateurs d'OpinionWay et qui fonde la relation qu'ils tissent avec leurs clients.

Le plaisir ressenti à apporter les réponses aux questions qu'ils se posent, à réduire l'incertitude sur les décisions à prendre, à tracker les insights pertinents et à co-construire les solutions d'avenir, nourrit tous les projets sur lesquels ils interviennent.

Cet enthousiasme associé à un véritable goût pour l'innovation et la transmission expliquent que nos clients expriment une haute satisfaction après chaque collaboration - 8,9/10, et un fort taux de recommandation - 3,88/4.

Le plaisir, l'engagement et la stimulation intellectuelle sont les trois mantras de nos interventions.

“*opinionway*”

15 place de la République
75003 Paris

PARIS
CASABLANCA
ALGER
VARSOVIE
ABIDJAN

RESTONS CONNECTÉS !

www.opinion-way.com



Envie d'aller plus loin ?

Recevez chaque semaine nos derniers résultats d'études dans votre boîte mail en vous abonnant à notre **newsletter!**