



# Les femmes et l'ambition

## Enquête « Visez haut »

Juillet 2017

*“opinionway*

15 place de la République 75003 Paris



ESOMAR<sup>17</sup>  
corporate

cache  cache

**Contact :**

**Bruno Jeanbart**

Directeur général adjoint

Département Opinion & Politique

Tel: 01 81 81 83 00

[bjeanbart@opinion-way.com](mailto:bjeanbart@opinion-way.com)

# “LA MÉTHODOLOGIE

*“opinionway*



# La méthodologie



Echantillon de **1354 femmes** représentatif des femmes françaises âgées de 25 à 50 ans. Un sur-échantillon de 128 femmes âgées de 25 à 30 ans a été réalisé également, permettant d'obtenir un échantillon total de 423 femmes âgées de 25 à 30 ans.

L'échantillon a été constitué selon **la méthode des quotas**, au regard des critères d'âge, de catégorie socioprofessionnelle et de région de résidence.



L'échantillon a été interrogé par **questionnaire auto-administré en ligne sur système CAWI** (Computer Assisted Web Interview).



Les interviews ont été réalisées du **20 au 25 juillet 2017**.

*Pour les remercier de leur participation, les panélistes ont touché des incentives ou ont fait un don à l'association proposée de leur choix.*



OpinionWay a réalisé cette enquête en appliquant les procédures et règles de la **norme ISO 20252**.



Les résultats de ce sondage doivent être lus en tenant compte des **marges d'incertitude** : 1,5 à 3 points au plus pour un échantillon de 1000 répondants.

**Toute publication totale ou partielle doit impérativement utiliser la mention complète suivante :**

**« Sondage OpinionWay pour Cache Cache »**

**et aucune reprise de l'enquête ne pourra être dissociée de cet intitulé.**



# Le profil des femmes interrogées

Femmes françaises âgées de 25 à 50 ans.

**Source : INSEE, Bilan démographique 2015.**



	Age	%
	25-30 ans	22%
	31-39 ans	33%
	40-50 ans	45%



	Région	%
	Ile-de-France	21%
	Nord ouest	22%
	Nord est	22%
	Sud ouest	11%
	Sud est	24%



	Activité professionnelle	%
	<b>Catégories socioprofessionnelles supérieures</b>	<b>38%</b>
	Artisans / Commerçantes / Chefs d'entreprise	4%
	Professions libérales / Cadres	12%
	Professions intermédiaires	22%
	<b>Catégories populaires</b>	<b>45%</b>
	Employées	38%
	Ouvrières	7%
	<b>Inactives</b>	<b>17%</b>

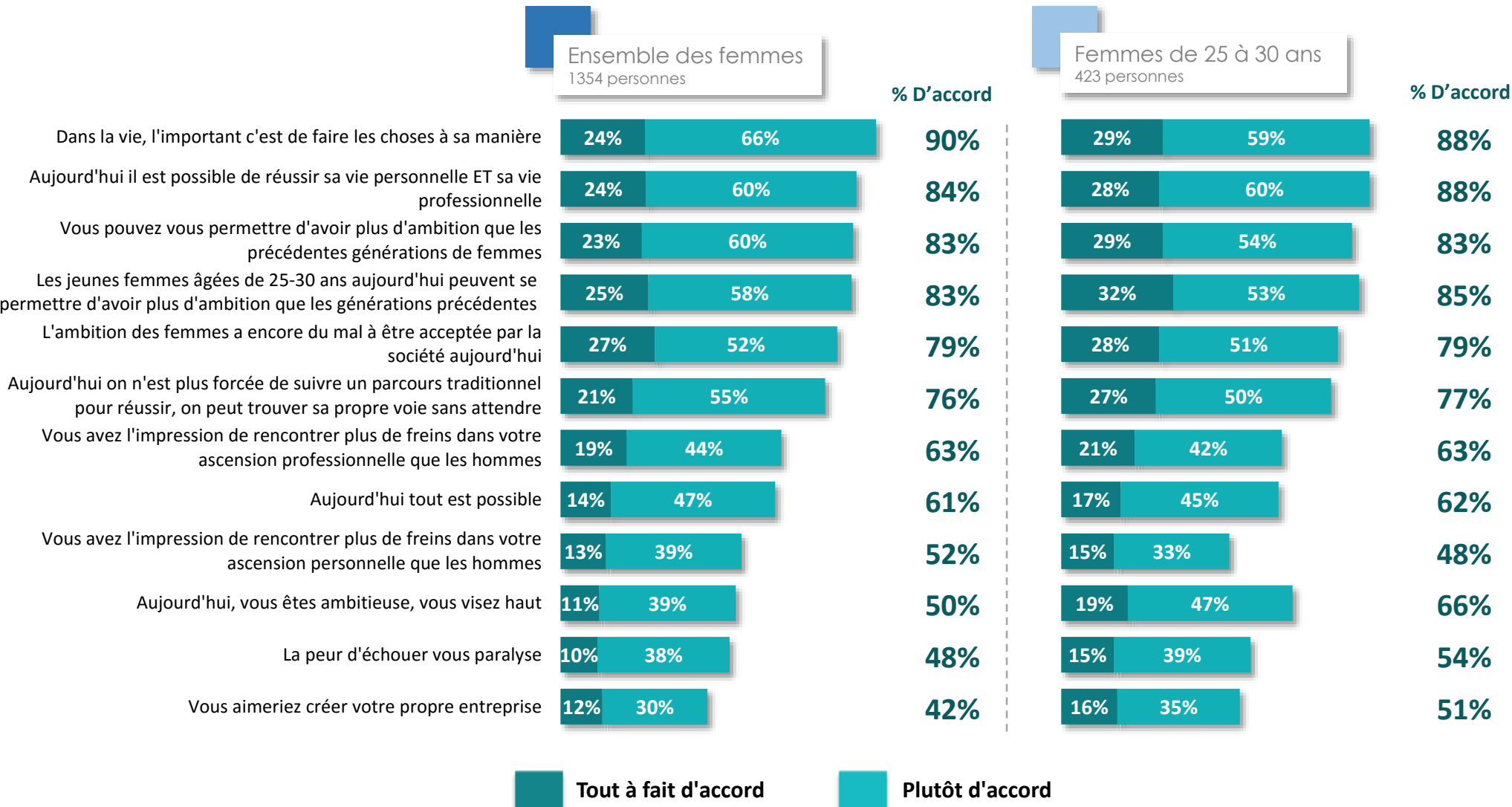
# “ LES RESULTATS

*“opinionway*



# Le jugement porté sur la place de la femme aujourd'hui

Q. Êtes-vous d'accord ou pas d'accord avec chacune des affirmations suivantes ?



Tout à fait d'accord

Plutôt d'accord

# “ Le jugement porté sur la place de la femme aujourd’hui

Q. Êtes-vous d'accord ou pas d'accord avec chacune des affirmations suivantes ?

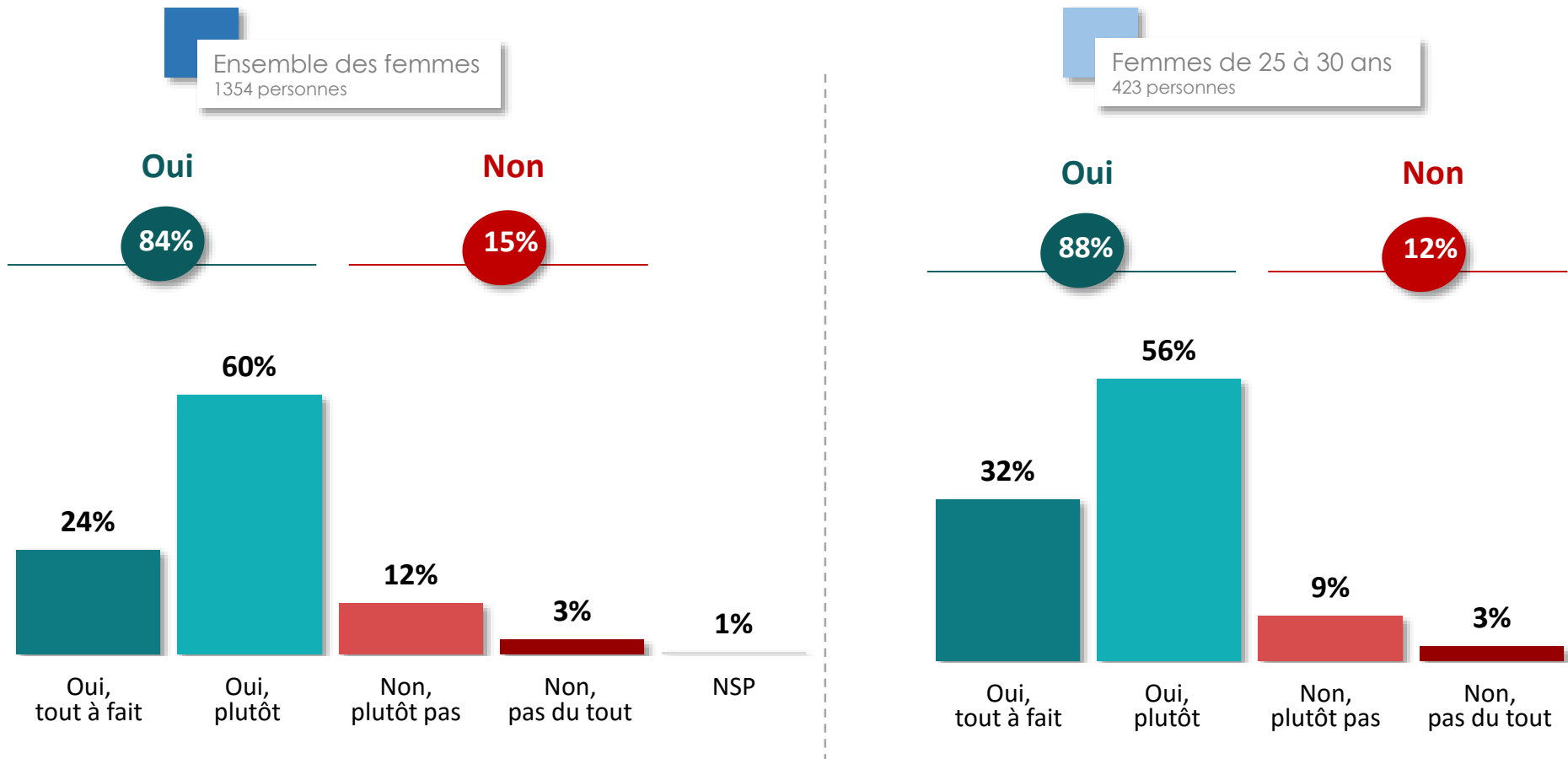
Ensemble des femmes  
1354 personnes

	% D'accord	Age			Statut				Situation matrimoniale		Enfants de moins de 18 ans au sein du foyer	
		25-30 ans	31-39 ans	40-50 ans	Active	...dont CSP+	...dont CSP-	Inactive	En couple	Seule	Oui	Non
Dans la vie, l'important c'est de faire les choses à sa manière	<b>90%</b>	88%	90%	92%	90%	88%	92%	89%	90%	89%	91%	89%
Aujourd'hui il est possible de réussir sa vie personnelle ET sa vie professionnelle	<b>84%</b>	88%	83%	84%	86%	90%	82%	77%	86%	83%	85%	85%
Vous pouvez vous permettre d'avoir plus d'ambition que les précédentes générations de femmes	<b>83%</b>	83%	85%	82%	84%	89%	80%	81%	84%	83%	83%	84%
Les jeunes femmes âgées de 25-30 ans aujourd'hui peuvent se permettre d'avoir plus d'ambition que les générations précédentes	<b>83%</b>	85%	85%	82%	84%	84%	83%	81%	85%	82%	83%	84%
L'ambition des femmes a encore du mal à être acceptée par la société aujourd'hui	<b>79%</b>	79%	81%	77%	79%	77%	81%	78%	78%	82%	79%	79%
Aujourd'hui on n'est plus forcée de suivre un parcours traditionnel pour réussir, on peut trouver sa propre voie sans attendre	<b>76%</b>	77%	77%	74%	76%	79%	73%	76%	76%	75%	75%	75%
Vous avez l'impression de rencontrer plus de freins dans votre ascension professionnelle que les hommes	<b>63%</b>	63%	66%	61%	62%	58%	64%	72%	64%	61%	66%	60%
Aujourd'hui tout est possible	<b>61%</b>	62%	66%	58%	61%	62%	61%	62%	62%	59%	63%	60%
Vous avez l'impression de rencontrer plus de freins dans votre ascension personnelle que les hommes	<b>52%</b>	48%	54%	52%	50%	48%	52%	60%	52%	52%	53%	50%
Aujourd'hui, vous êtes ambitieuse, vous visez haut	<b>50%</b>	66%	48%	43%	51%	54%	47%	44%	50%	50%	50%	50%
La peur d'échouer vous paralyse	<b>48%</b>	54%	51%	43%	48%	44%	50%	49%	47%	51%	46%	50%
Vous aimeriez créer votre propre entreprise	<b>42%</b>	51%	42%	37%	42%	42%	42%	42%	42%	41%	43%	41%



# L'impact de la tenue sur la confiance en soi

Q. Et diriez-vous que certaines tenues aident à avoir confiance en soi ?





# L'impact de la tenue sur la confiance en soi

Q. Et diriez-vous que certaines tenues aident à avoir confiance en soi ?

Ensemble des femmes  
1354 personnes

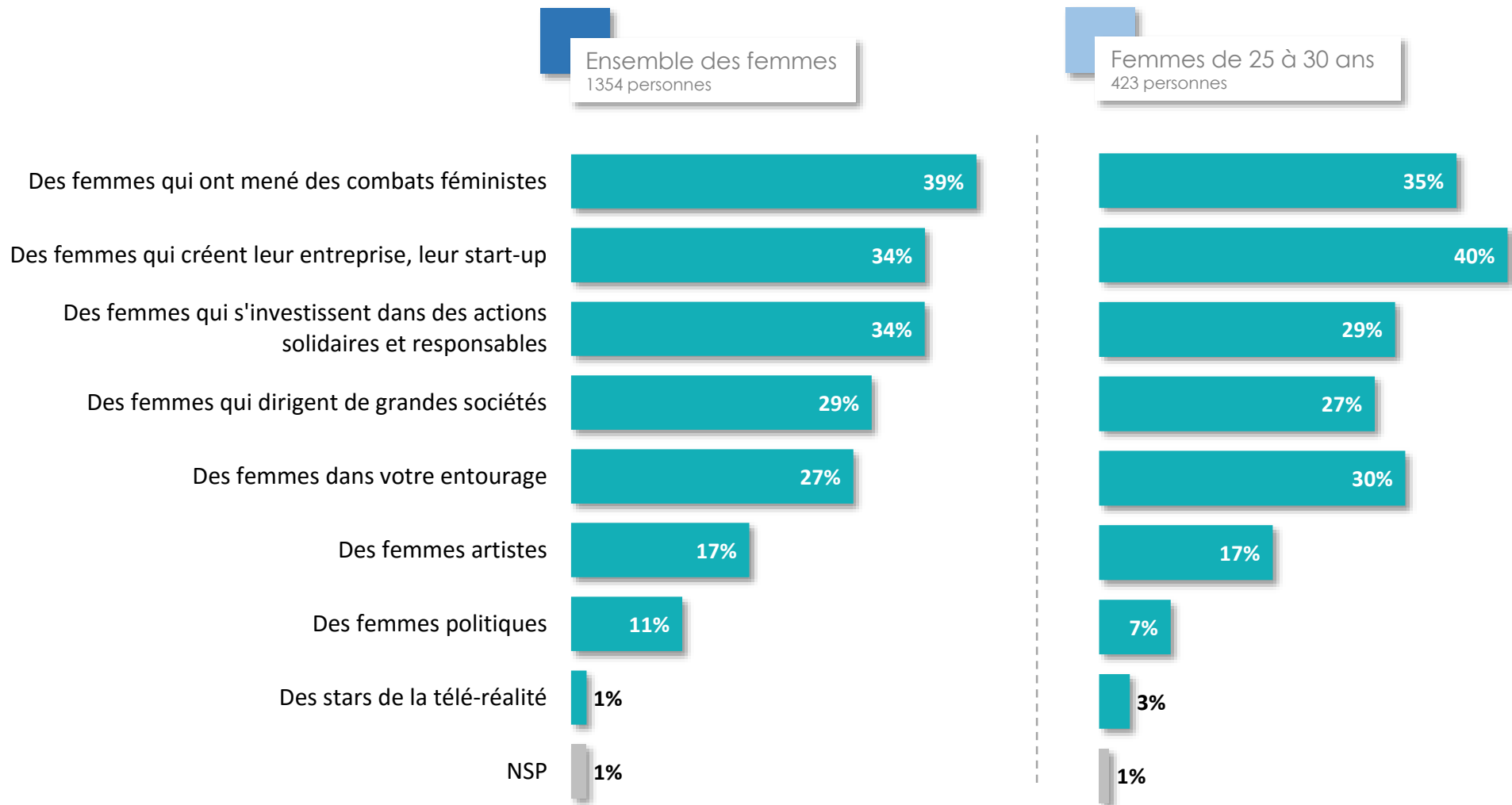
	% TOTAL	Age			Statut				Situation matrimoniale		Enfants de moins de 18 ans au sein du foyer	
		25-30 ans	31-39 ans	40-50 ans	Active	...dont CSP+	...dont CSP-	Inactive	En couple	Seule	Oui	Non
<b>Sous-total Oui</b>	<b>84%</b>	<b>88%</b>	<b>86%</b>	<b>81%</b>	<b>84%</b>	<b>87%</b>	<b>82%</b>	<b>81%</b>	<b>85%</b>	<b>82%</b>	<b>83%</b>	<b>85%</b>
...Oui, tout à fait	24%	32%	26%	19%	23%	27%	20%	28%	24%	24%	23%	25%
...Oui, plutôt	60%	56%	60%	62%	61%	60%	62%	53%	61%	58%	60%	60%
<b>Sous-total Non</b>	<b>15%</b>	<b>12%</b>	<b>13%</b>	<b>18%</b>	<b>15%</b>	<b>13%</b>	<b>17%</b>	<b>18%</b>	<b>14%</b>	<b>17%</b>	<b>16%</b>	<b>15%</b>
...Non, plutôt pas	12%	9%	10%	14%	12%	10%	14%	11%	11%	14%	12%	12%
...Non, pas du tout	3%	3%	3%	4%	3%	3%	3%	7%	3%	3%	4%	3%



# Les femmes qui sont une source d'inspiration

Q. Quelles femmes vous inspirent le plus aujourd'hui ?

Plusieurs réponses possibles – Total supérieur à 100%





# Les femmes qui sont une source d'inspiration

## Q. Quelles femmes vous inspirent le plus aujourd'hui ?

Plusieurs réponses possibles – Total supérieur à 100%

Ensemble des femmes  
1354 personnes

	% TOTAL	Age			Statut			Situation matrimoniale		Enfants de moins de 18 ans au sein du foyer		
		25-30 ans	31-39 ans	40-50 ans	Active	...dont CSP+	...dont CSP-	Inactive	En couple	Seule	Oui	Non
Des femmes qui ont mené des combats féministes	<b>39%</b>	35%	35%	44%	40%	41%	39%	36%	39%	40%	38%	40%
Des femmes qui créent leur entreprise, leur start-up	<b>34%</b>	40%	34%	31%	34%	35%	33%	36%	34%	35%	34%	34%
Des femmes qui s'investissent dans des actions solidaires et responsables	<b>34%</b>	29%	32%	38%	34%	38%	30%	37%	34%	33%	33%	35%
Des femmes qui dirigent de grandes sociétés	<b>29%</b>	27%	25%	33%	29%	29%	29%	31%	29%	30%	31%	27%
Des femmes dans votre entourage	<b>27%</b>	30%	31%	23%	26%	26%	27%	33%	27%	28%	26%	29%
Des femmes artistes	<b>17%</b>	17%	19%	16%	16%	19%	13%	23%	17%	18%	15%	19%
Des femmes politiques	<b>11%</b>	7%	10%	13%	11%	15%	8%	10%	11%	11%	10%	12%
Des stars de la télé-réalité	<b>1%</b>	3%	1%	1%	1%	2%	1%	2%	1%	2%	1%	2%



*“opinionway*

15 place de la République 75003 Paris

*« Permettre à nos clients de comprendre de manière simple et rapide leur environnement actuel et futur,  
pour mieux décider aujourd’hui, agir demain et imaginer après-demain. »*