



Les Français et les particuliers employeurs

Septembre 2016

“opinionway

15 place de la République 75003 Paris



ESOMAR^{'16}
corporate



Frédéric Micheau

Directeur des études d'opinion

Directeur de département

Tel: 01 81 81 83 00






fmicheau@opinion-way.com

“ LA MÉTHODOLOGIE

“opinionway



La méthodologie

	<p>Echantillon de 1019 personnes représentatif de la population française âgée de 18 ans et plus. L'échantillon a été constitué selon la méthode des quotas, au regard des critères de sexe, d'âge, de catégorie socioprofessionnelle, de catégorie d'agglomération et de région de résidence.</p>
	<p>L'échantillon a été interrogé par questionnaire auto-administré en ligne sur système CAWI (Computer Assisted Web Interview).</p>
	<p>Les interviews ont été réalisées les 31 août et 1^{er} septembre 2016.</p>
	<p>OpinionWay a réalisé cette enquête en appliquant les procédures et règles de la norme ISO 20252.</p>
	<p>Les résultats de ce sondage doivent être lus en tenant compte des marges d'incertitude : 1,5 à 3 points au plus pour un échantillon de 1000 répondants.</p>

Toute publication totale ou partielle doit impérativement utiliser la mention complète suivante :

« **Sondage OpinionWay pour CFTC Santé Sociaux** »

et aucune reprise de l'enquête ne pourra être dissociée de cet intitulé.



Le profil des répondants

Population française âgée de 18 ans et plus

Source : INSEE, Bilan démographique 2014.



Sexe	%
Hommes	48%
Femmes	52%



Age	%
18-24 ans	11%
25-34 ans	16%
35-49 ans	27%
50-64 ans	25%
65 ans et plus	21%



Région	%
Ile-de-France	18%
Nord ouest	23%
Nord est	23%
Sud ouest	11%
Sud est	25%



Activité professionnelle	%
Agriculteurs	1%
Catégories socioprofessionnelles supérieures	27%
Artisans / Commerçants / Chefs d'entreprise	3%
Professions libérales / Cadres	9%
Professions intermédiaires	15%
Catégories populaires	32%
Employés	18%
Ouvriers	14%
Inactifs	40%
Retraités	27%
Autres inactifs	13%



Taille d'agglomération	%
Une commune rurale	23%
De 2000 à 19 999 habitants	17%
De 20 000 à 99 999 habitants	14%
100 000 habitants et plus	30%
Agglomération parisienne	16%



LES RESULTATS

01



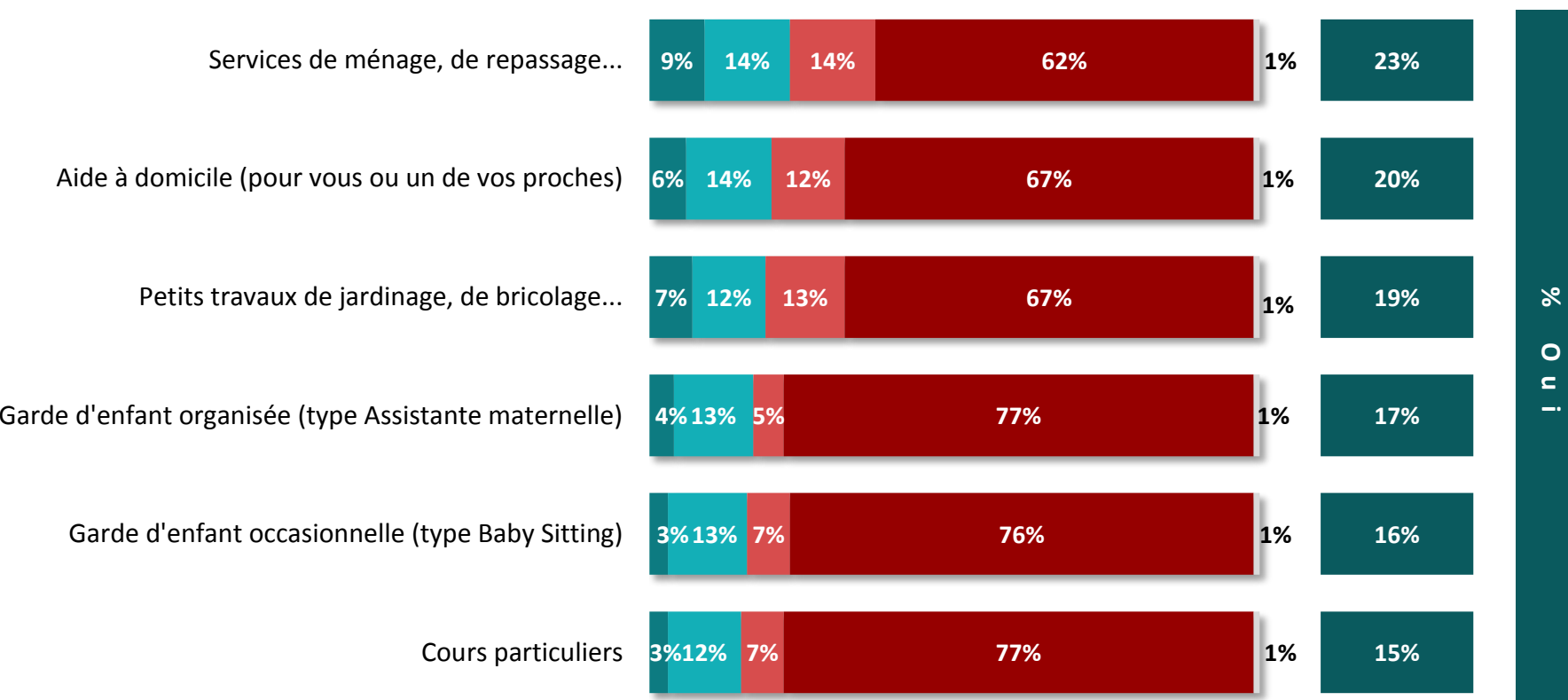
Le recours à l'emploi à domicile



Le recours à l'emploi à domicile

Q. Avez-vous déjà eu recours aux emplois à domicile suivants ?


1019
personnes



45%
des Français
ont déjà eu
recours à des
services à
domicile

Oui, j'y ai recours en ce moment
 Oui, j'y ai déjà eu recours par le passé
 Non, mais je compte y avoir recours prochainement
 Non et je ne compte pas y avoir recours
 NSP



Le recours à l'emploi à domicile

Q. Avez-vous déjà eu recours aux emplois à domicile suivants ?



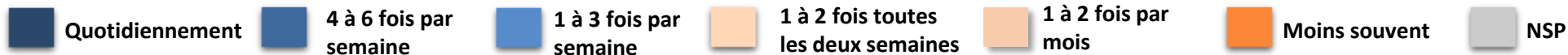
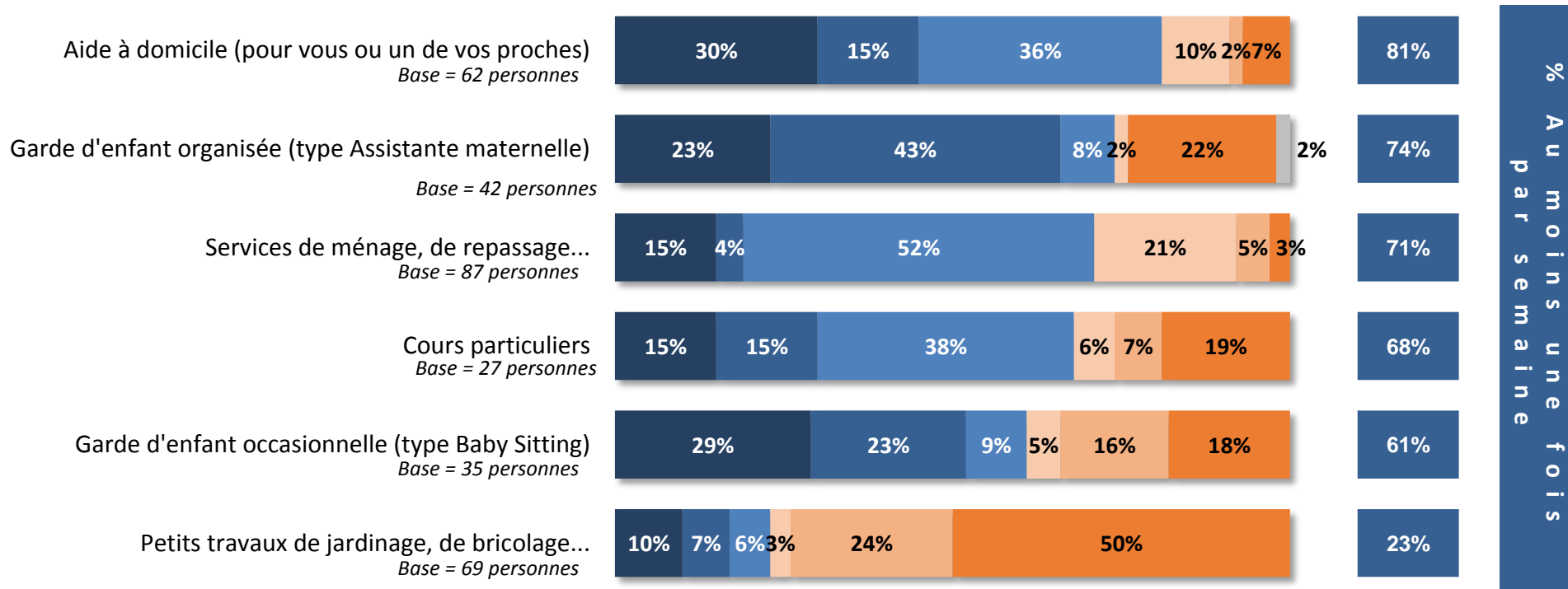
	% Total	Sexe		Age					Statut		
		Homme	Femme	18-24 ans	25-34 ans	35-49 ans	50- 64 ans	65 ans et +	CSP+	CSP -	Inactif
Services de ménage, de repassage...	23%	21%	24%	18%	11%	19%	27%	35%	29%	12%	28%
Aide à domicile (pour vous ou un de vos proches)	20%	18%	22%	20%	9%	14%	27%	27%	25%	12%	23%
Petits travaux de jardinage, de bricolage...	19%	19%	19%	14%	9%	14%	20%	34%	22%	11%	25%
Garde d'enfant organisée (type Assistante maternelle)	17%	18%	17%	15%	21%	28%	14%	6%	28%	18%	9%
Garde d'enfant occasionnelle (type Baby Sitting)	16%	17%	15%	17%	13%	23%	16%	10%	25%	15%	10%
Cours particuliers	15%	13%	16%	27%	14%	12%	14%	13%	21%	10%	14%



La fréquence du recours aux services à domicile

Q. Et en moyenne, à quelle fréquence avez-vous recours à ces services à domicile ?

Question posée uniquement aux personnes qui ont recours en ce moment à des services à domicile, soit 20% de l'échantillon.



Attention bases très faibles, résultats à interpréter avec précaution.



La fréquence du recours aux services à domicile

Q. Et en moyenne, à quelle fréquence avez-vous recours à ces services à domicile ?

Question posée uniquement aux personnes qui ont recours en ce moment à des services à domicile, soit 20% de l'échantillon.



	% Au moins une fois/semaine	Sexe		Age			Statut		
		Homme	Femme	Moins de 35 ans	35 – 49 ans	50 ans et plus	CSP+	CSP -	Inactif
Aide à domicile (pour vous ou un de vos proches)	81%	81%	82%	93%	75%	79%	86%	60%	85%
Garde d'enfant organisée (type Assistante maternelle)	74%	78%	70%	70%	83%	66%	61%	86%	86%
Services de ménage, de repassage...	71%	69%	71%	78%	73%	67%	79%	55%	63%
Cours particuliers	68%	64%	72%	80%	41%	82%	75%	47%	56%
Garde d'enfant occasionnelle (type Baby Sitting)	61%	59%	63%	93%	40%	100%	57%	66%	100%
Petits travaux de jardinage, de bricolage...	23%	19%	27%	92%	24%	7%	38%	19%	13%

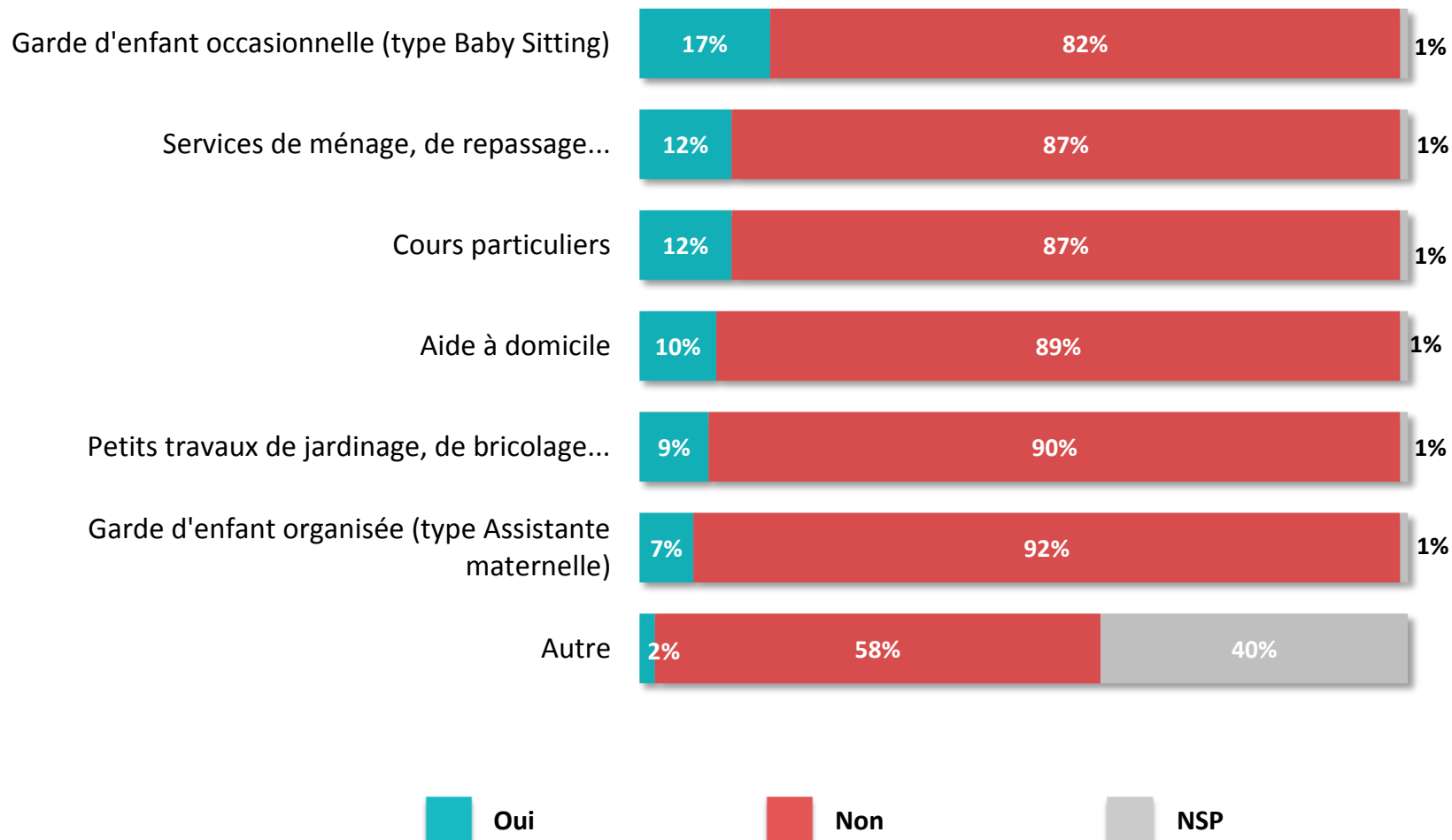


Attention bases très faibles, résultats à interpréter avec précaution.



L'expérience personnelle en tant qu'employé à domicile

Q. Et avez-vous déjà occupé un des emplois suivants de service à domicile ?





L'expérience personnelle en tant qu'employé à domicile

Q. Et avez-vous déjà occupé un des emplois suivants de service à domicile ?



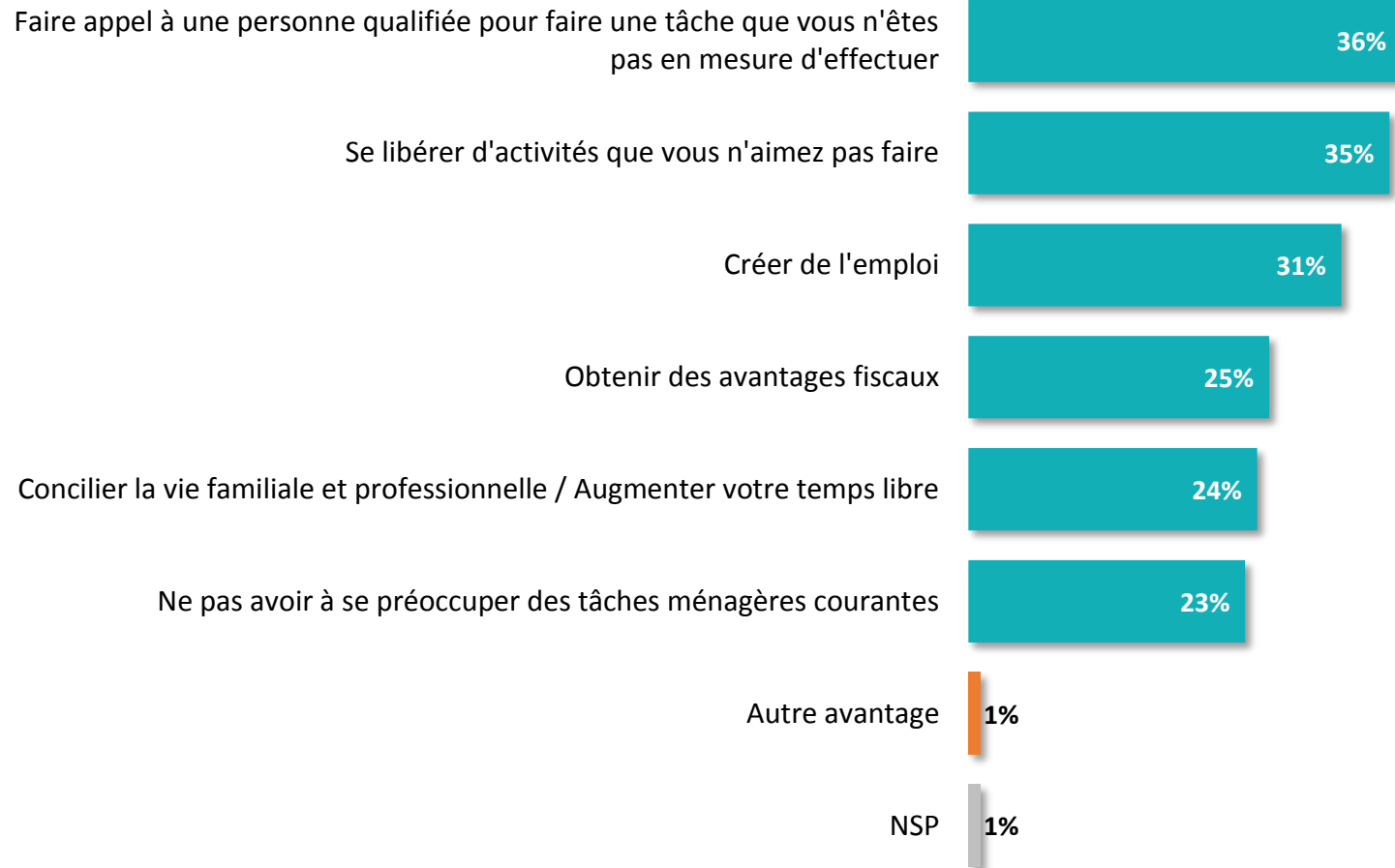
	% Oui	Sexe		Age					Statut		
		Homme	Femme	18-24 ans	25-34 ans	35-49 ans	50- 64 ans	65 ans et +	CSP+	CSP -	Inactif
Garde d'enfant occasionnelle (type Baby Sitting)	17%	8%	26%	35%	30%	15%	11%	8%	17%	22%	13%
Services de ménage, de repassage...	12%	7%	17%	17%	14%	12%	11%	10%	10%	16%	10%
Cours particuliers	12%	8%	16%	19%	19%	8%	10%	11%	19%	5%	12%
Aide à domicile	10%	5%	14%	15%	10%	11%	9%	5%	10%	12%	6%
Petits travaux de jardinage, de bricolage...	9%	12%	6%	10%	13%	9%	6%	9%	9%	10%	8%
Garde d'enfant organisée (type Assistante maternelle)	7%	4%	9%	14%	6%	9%	2%	5%	7%	9%	4%
Autre	2%	1%	2%	4%	2%	1%	1%	-	3%	1%	-



Les avantages du recours à des services à domicile

Q. Quels sont, selon vous, les principaux avantages du recours à des services à domicile ?

Deux réponses possibles – Total supérieur à 100%





Les avantages du recours à des services à domicile

Q. Quels sont, selon vous, les principaux avantages du recours à des services à domicile ?

Deux réponses possibles – Total supérieur à 100%



	% Total	Sexe		Age					Statut		
		Homme	Femme	18-24 ans	25-34 ans	35-49 ans	50- 64 ans	65 ans et +	CSP+	CSP -	Inactif
Faire appel à une personne qualifiée pour faire une tâche que vous n'êtes pas en mesure d'effectuer	36%	36%	36%	27%	26%	22%	45%	55%	24%	31%	49%
Se libérer d'activités que vous n'aimez pas faire	35%	37%	34%	45%	39%	34%	32%	32%	37%	36%	35%
Créer de l'emploi	31%	29%	32%	40%	32%	31%	29%	26%	26%	36%	29%
Obtenir des avantages fiscaux	25%	27%	23%	14%	21%	22%	26%	35%	22%	24%	30%
Concilier la vie familiale et professionnelle / Augmenter votre temps libre	24%	19%	29%	26%	29%	32%	22%	11%	36%	26%	15%
Ne pas avoir à se préoccuper des tâches ménagères courantes	23%	23%	23%	17%	21%	28%	22%	23%	26%	21%	23%
Autre avantage	1%	1%	1%	-	2%	-	-	2%	1%	1%	1%

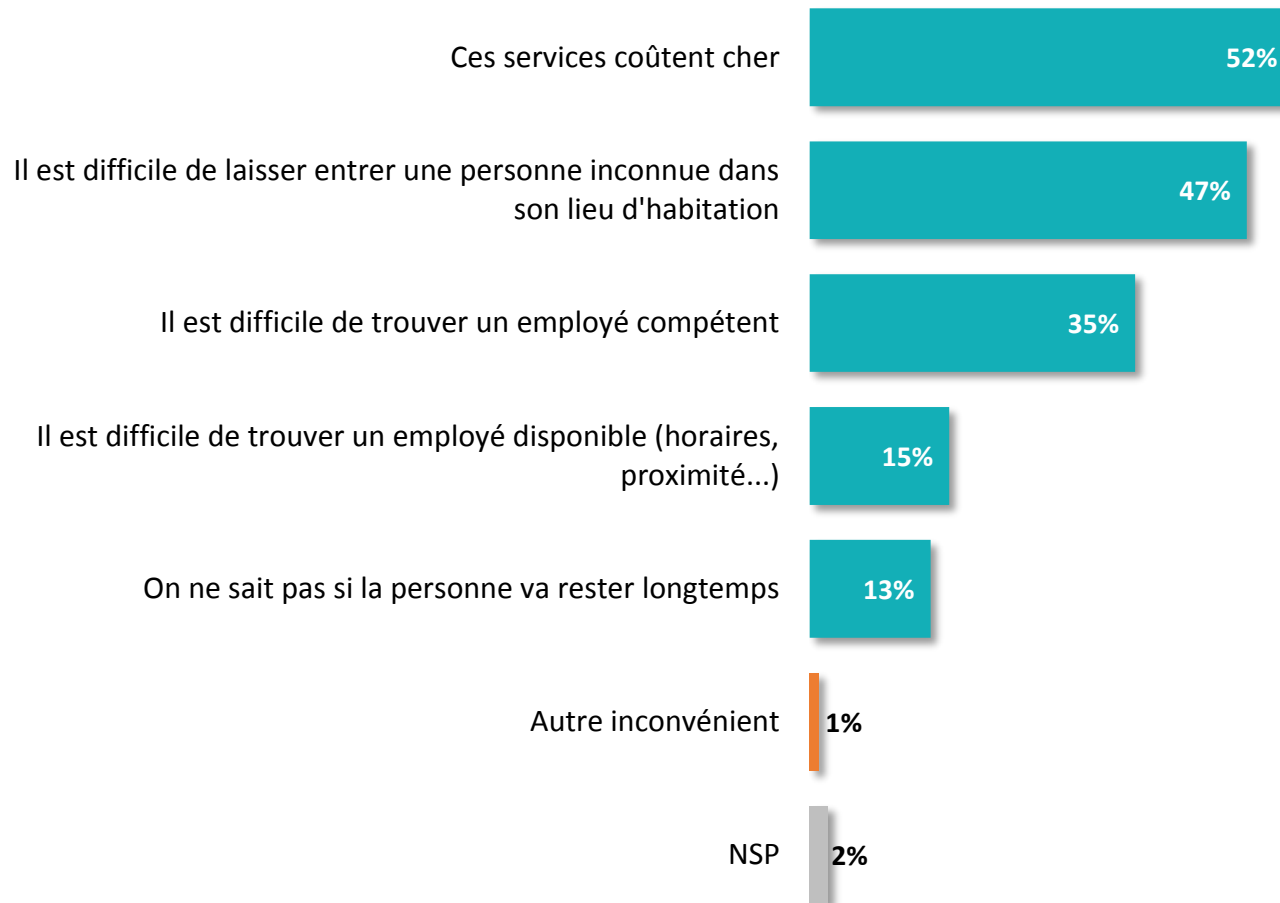


Les inconvénients du recours à des services à domicile



Q. Et quels sont, selon vous, les principaux inconvénients du recours à des services à domicile ?

Deux réponses possibles – Total supérieur à 100%





Les inconvénients du recours à des services à domicile



Q. Et quels sont, selon vous, les principaux inconvénients du recours à des services à domicile ?

Deux réponses possibles – Total supérieur à 100%

	% Total	Sexe		Age					Statut		
		Homme	Femme	18-24 ans	25-34 ans	35-49 ans	50- 64 ans	65 ans et +	CSP+	CSP -	Inactif
Ces services coûtent cher	52%	47%	57%	48%	52%	54%	52%	51%	48%	55%	53%
Il est difficile de laisser entrer une personne inconnue dans son lieu d'habitation	47%	41%	53%	55%	58%	42%	44%	44%	43%	50%	47%
Il est difficile de trouver un employé compétent	35%	36%	34%	31%	24%	31%	38%	46%	34%	29%	42%
Il est difficile de trouver un employé disponible (horaires, proximité...)	15%	17%	14%	21%	13%	14%	15%	15%	18%	12%	15%
On ne sait pas si la personne va rester longtemps	13%	16%	10%	9%	12%	14%	14%	12%	15%	13%	12%
Autre inconvénient	1%	1%	1%	-	-	1%	2%	1%	-	-	1%

02

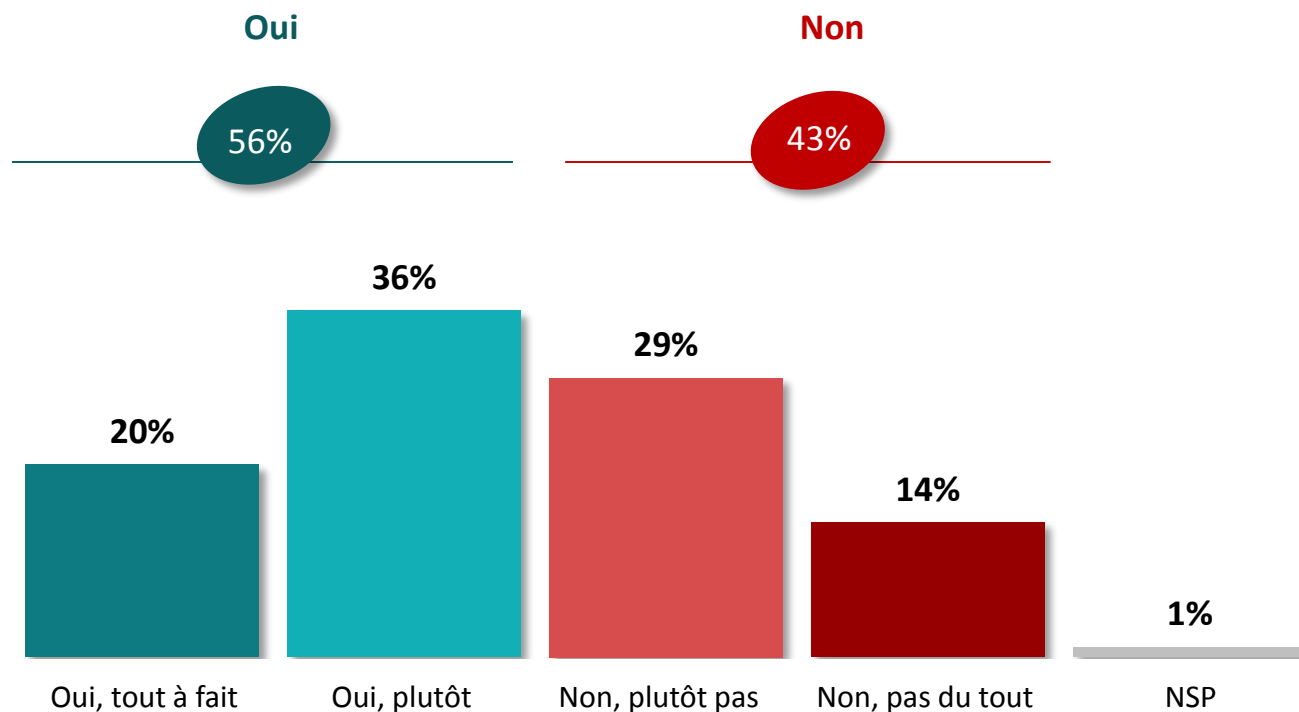


La perception de l'emploi à domicile



Les obligations des particuliers employeurs à l'égard de leurs salariés

Q. Selon vous, les particuliers employeurs qui ont recours à des services à domicile doivent-ils être soumis aux mêmes obligations que les entreprises envers leurs salariés ?





Les obligations des particuliers employeurs à l'égard de leurs salariés

Q. Selon vous, les particuliers employeurs qui ont recours à des services à domicile doivent-ils être soumis aux mêmes obligations que les entreprises envers leurs salariés ?

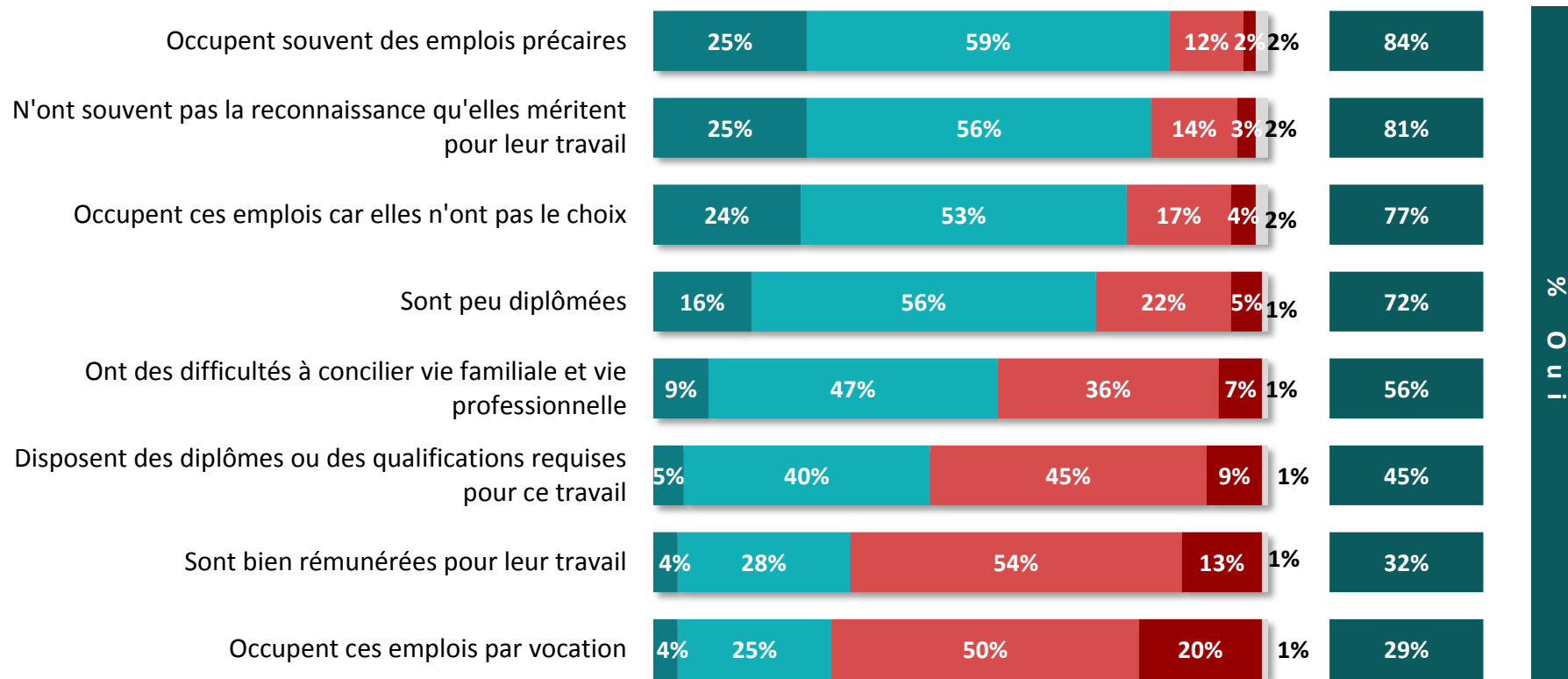


	% Total	Sexe		Age					Statut		
		Homme	Femme	18-24 ans	25-34 ans	35-49 ans	50-64 ans	65 ans et +	CSP+	CSP -	Inactif
Sous-total Oui	56%	55%	57%	59%	55%	59%	55%	52%	53%	64%	52%
Oui, tout à fait	20%	20%	20%	7%	21%	19%	22%	23%	23%	18%	20%
Oui, plutôt	36%	35%	37%	52%	34%	40%	33%	29%	30%	46%	32%
Sous-total Non	43%	43%	42%	40%	45%	39%	44%	47%	45%	36%	47%
Non, plutôt pas	29%	28%	30%	28%	30%	28%	28%	33%	28%	25%	33%
Non, pas du tout	14%	15%	12%	12%	15%	11%	16%	14%	17%	11%	14%



Les idées reçues sur l'emploi à domicile

Q. Selon vous, les personnes occupant des emplois salariés à domicile... ?



Oui, tout à fait
 Oui, plutôt
 Non, plutôt pas
 Non, pas du tout
 NSP



Les idées reçues sur l'emploi à domicile

Q. Selon vous, les personnes occupant des emplois salariés à domicile... ?



	% Oui	Sexe		Age					Statut			A déjà occupé un emploi à domicile	
		Homme	Femme	18-24 ans	25-34 ans	35-49 ans	50-64 ans	65 ans et +	CSP+	CSP -	Inactif	Oui	Non
Occupent souvent des emplois précaires	84%	83%	85%	81%	84%	85%	84%	84%	84%	85%	83%	88%	82%
N'ont souvent pas la reconnaissance qu'elles méritent pour leur travail	81%	78%	84%	86%	82%	78%	81%	80%	79%	82%	82%	86%	78%
Occupent ces emplois car elles n'ont pas le choix	77%	78%	76%	73%	64%	79%	82%	83%	72%	78%	82%	81%	76%
Sont peu diplômées	72%	72%	73%	71%	67%	72%	71%	79%	72%	69%	75%	69%	74%
Ont des difficultés à concilier vie familiale et vie professionnelle	56%	58%	53%	63%	49%	53%	55%	60%	52%	58%	55%	59%	53%
Disposent des diplômes ou des qualifications requises pour ce travail	45%	45%	45%	60%	49%	48%	45%	29%	46%	52%	37%	54%	40%
Sont bien rémunérées pour leur travail	32%	32%	32%	34%	37%	36%	27%	28%	33%	35%	28%	36%	29%
Occupent ces emplois par vocation	29%	27%	30%	43%	36%	33%	22%	17%	29%	37%	20%	36%	25%

03



L'expérience des Français en
tant que particulier employeur

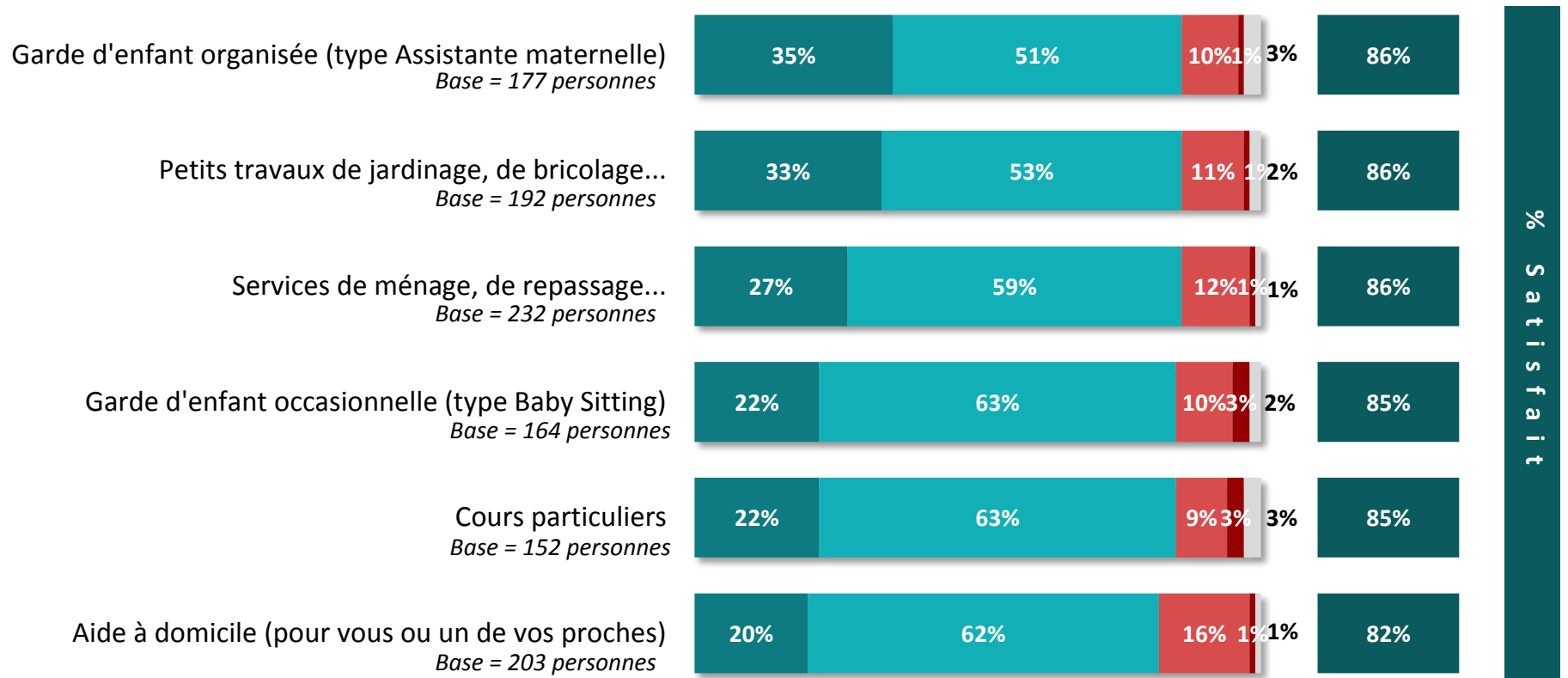


La satisfaction des personnes ayant eu recours à des services à domicile



Q. Vous avez déjà eu recours à des services à domicile. Etes-vous satisfait ou pas satisfait du travail effectué par la (les) personne(s) que vous employez ou avez employé ?

Question posée uniquement aux personnes ayant déjà eu recours à des services à domicile, soit 45% de l'échantillon.



■ Très satisfait
 ■ Plutôt satisfait
 ■ Plutôt pas satisfait
 ■ Pas du tout satisfait
 ■ NSP



La satisfaction des personnes ayant eu recours à des services à domicile

Q. Vous avez déjà eu recours à des services à domicile. Etes-vous satisfait ou pas satisfait du travail effectué par la (les) personne(s) que vous employez ou avez employé ?

Question posée uniquement aux personnes ayant déjà eu recours à des services à domicile, soit 45% de l'échantillon.



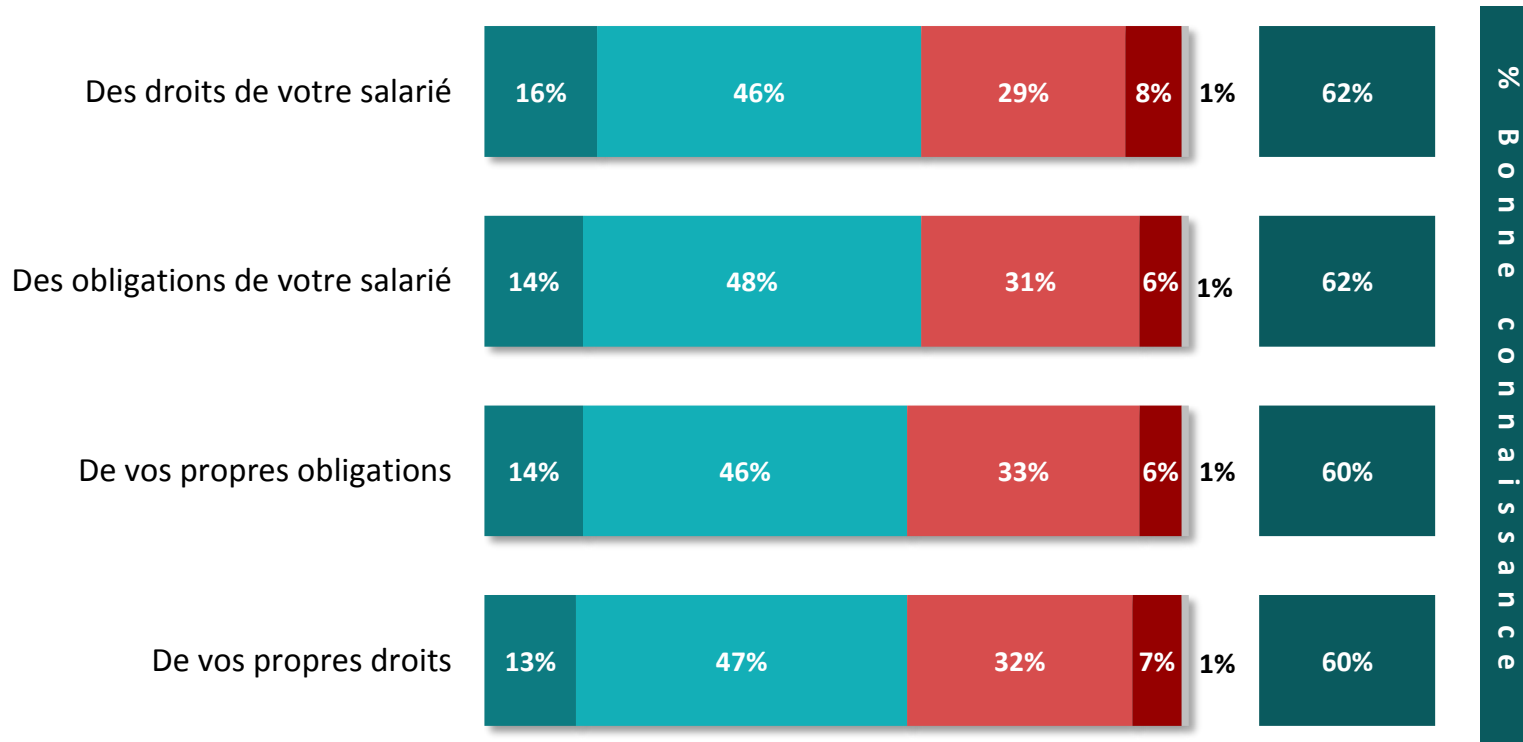
	% Satisfait	Sexe		Age			Statut			Particulier employeur	
		Homme	Femme	Moins de 35 ans	35-49 ans	50 ans et plus	CSP+	CSP -	Inactif	Employeur	Ex-employeur
Garde d'enfant organisée (type Assistante maternelle)	86%	82%	90%	92%	82%	88%	81%	92%	89%	84%	88%
Petits travaux de jardinage, de bricolage...	86%	88%	84%	80%	98%	83%	84%	95%	84%	88%	82%
Services de ménage, de repassage...	86%	88%	85%	84%	85%	87%	85%	84%	89%	91%	81%
Garde d'enfant occasionnelle (type Baby Sitting)	85%	81%	90%	85%	83%	89%	85%	91%	80%	79%	91%
Cours particuliers	85%	80%	89%	92%	82%	81%	88%	93%	76%	86%	85%
Aide à domicile (pour vous ou un de vos proches)	82%	84%	81%	84%	83%	82%	81%	92%	80%	91%	74%



La connaissance des particuliers employeurs de leurs droits et obligations et de ceux de leurs salariés

Q. En tant que particulier employeur, estimez-vous avoir une bonne connaissance de ... ?

Question posée uniquement aux personnes ayant déjà eu recours à des services à domicile, soit 45% de l'échantillon.



Oui, tout à fait
 Oui, plutôt
 Non, plutôt pas
 Non, pas du tout
 NSP



La connaissance des particuliers employeurs de leurs droits et obligations et de ceux de leurs salariés

Q. En tant que particulier employeur, estimez-vous avoir une bonne connaissance de ... ?

Question posée uniquement aux personnes ayant déjà eu recours à des services à domicile, soit 45% de l'échantillon.



	% Bonne connaissance	Sexe		Age			Statut			Particulier employeur	
		Homme	Femme	Moins de 35 ans	35-49 ans	50 ans et plus	CSP+	CSP -	Inactif	Employeur	Ex-employeur
Des droits de votre salarié	62%	57%	67%	71%	56%	61%	60%	60%	66%	69%	57%
Des obligations de votre salarié	62%	55%	67%	72%	58%	59%	57%	62%	66%	69%	56%
De vos propres obligations	60%	54%	65%	60%	54%	61%	59%	52%	66%	69%	52%
De vos propres droits	60%	55%	65%	68%	56%	59%	57%	59%	66%	67%	55%

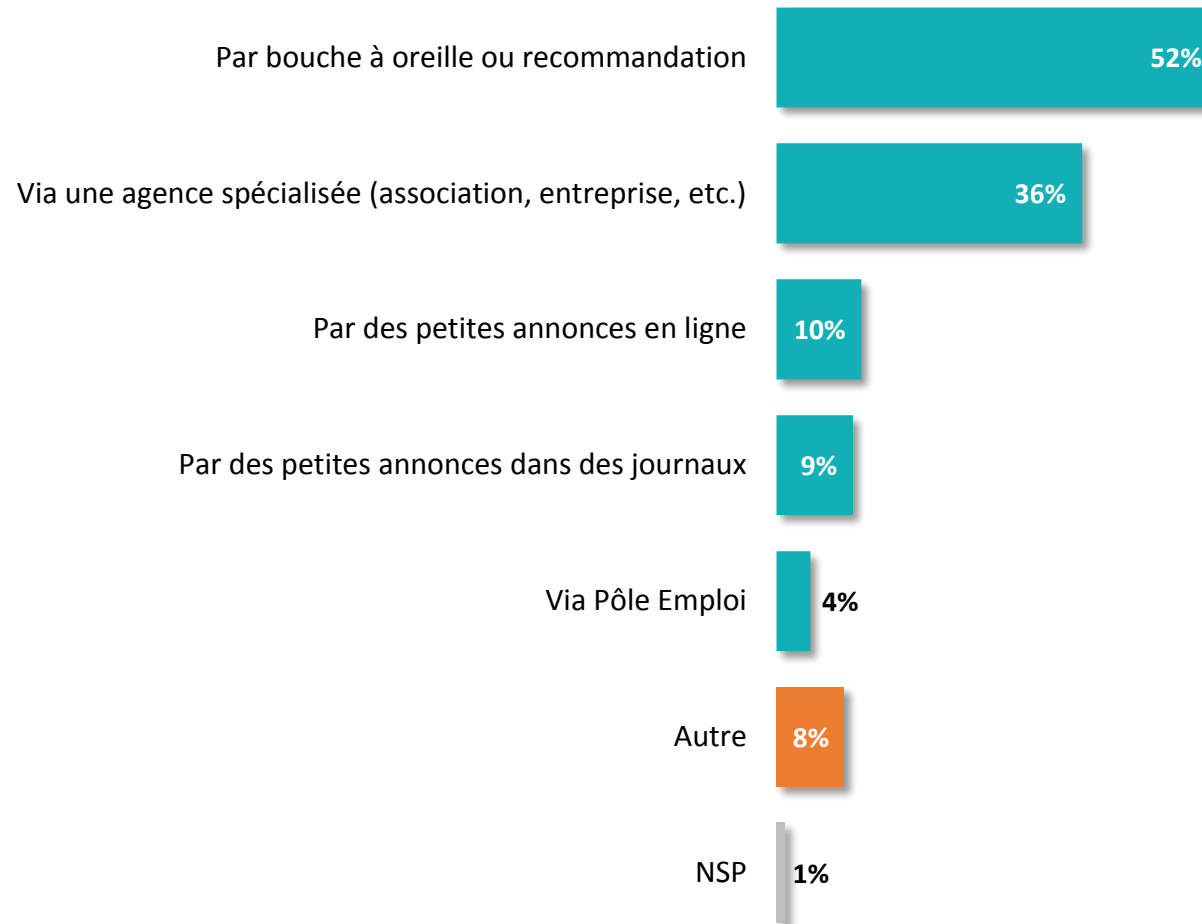


Le mode de recrutement des salariés à domicile

Q. Comment avez-vous recruté la (les) personne(s) qui travaillent ou ont travaillé pour vous ?

Question posée uniquement aux personnes ayant déjà eu recours à des services à domicile, soit 45% de l'échantillon.

Plusieurs réponses possibles – Total supérieur à 100%





Le mode de recrutement des salariés à domicile

Q. Comment avez-vous recruté la (les) personne(s) qui travaillent ou ont travaillé pour vous ?

Question posée uniquement aux personnes ayant déjà eu recours à des services à domicile, soit 45% de l'échantillon.
Plusieurs réponses possibles – Total supérieur à 100%



	% Total	Sexe		Age			Statut			Particulier employeur	
		Homme	Femme	Moins de 35 ans	35-49 ans	50 ans et plus	CSP+	CSP -	Inactif	Employeur	Ex-employeur
Par bouche à oreille ou recommandation	52%	59%	47%	31%	57%	59%	46%	59%	56%	53%	52%
Via une agence spécialisée (association, entreprise, etc.)	36%	32%	40%	26%	38%	39%	39%	25%	39%	33%	38%
Par des petites annonces en ligne	10%	12%	9%	23%	10%	5%	13%	13%	6%	12%	9%
Par des petites annonces dans des journaux	9%	10%	9%	22%	7%	5%	8%	18%	6%	12%	7%
Via Pôle Emploi	4%	5%	4%	12%	7%	-	8%	6%	-	3%	5%
Autre	8%	4%	11%	6%	9%	8%	8%	7%	8%	7%	8%

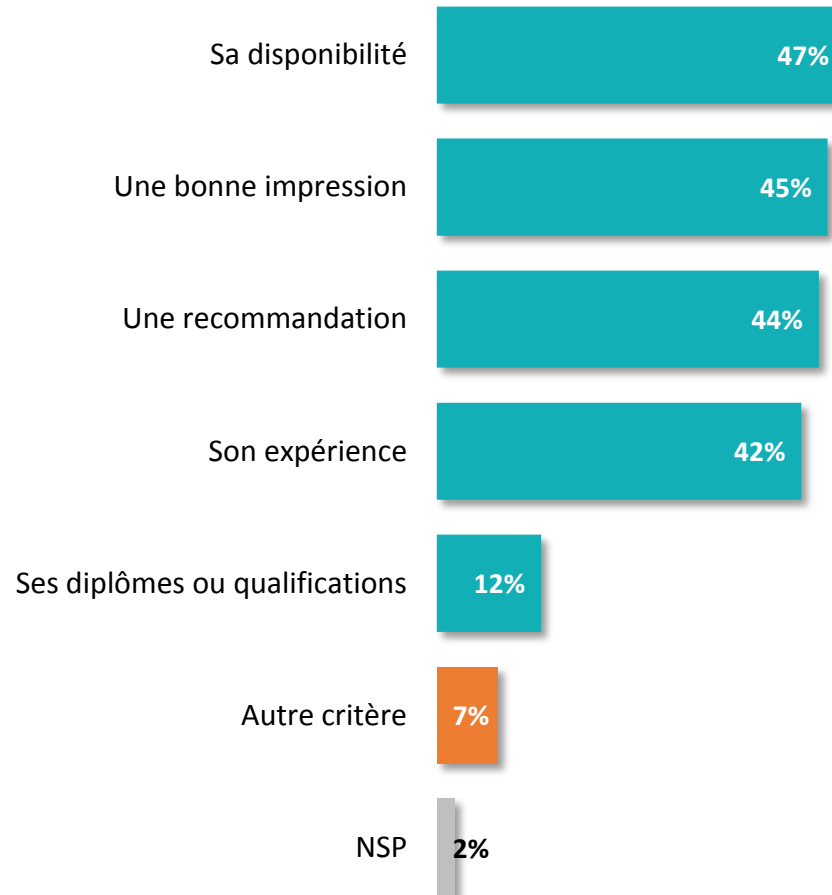


Les critères de choix d'un salarié à domicile



Q. Sur quels critères principaux avez-vous choisi votre salarié ?

Question posée uniquement aux personnes ayant déjà eu recours à des services à domicile, soit 45% de l'échantillon.
Trois réponses possibles – Total supérieur à 100%





Les critères de choix d'un salarié à domicile

Q. Sur quels critères principaux avez-vous choisi votre salarié ?

Question posée uniquement aux personnes ayant déjà eu recours à des services à domicile, soit 45% de l'échantillon.
Trois réponses possibles – Total supérieur à 100%



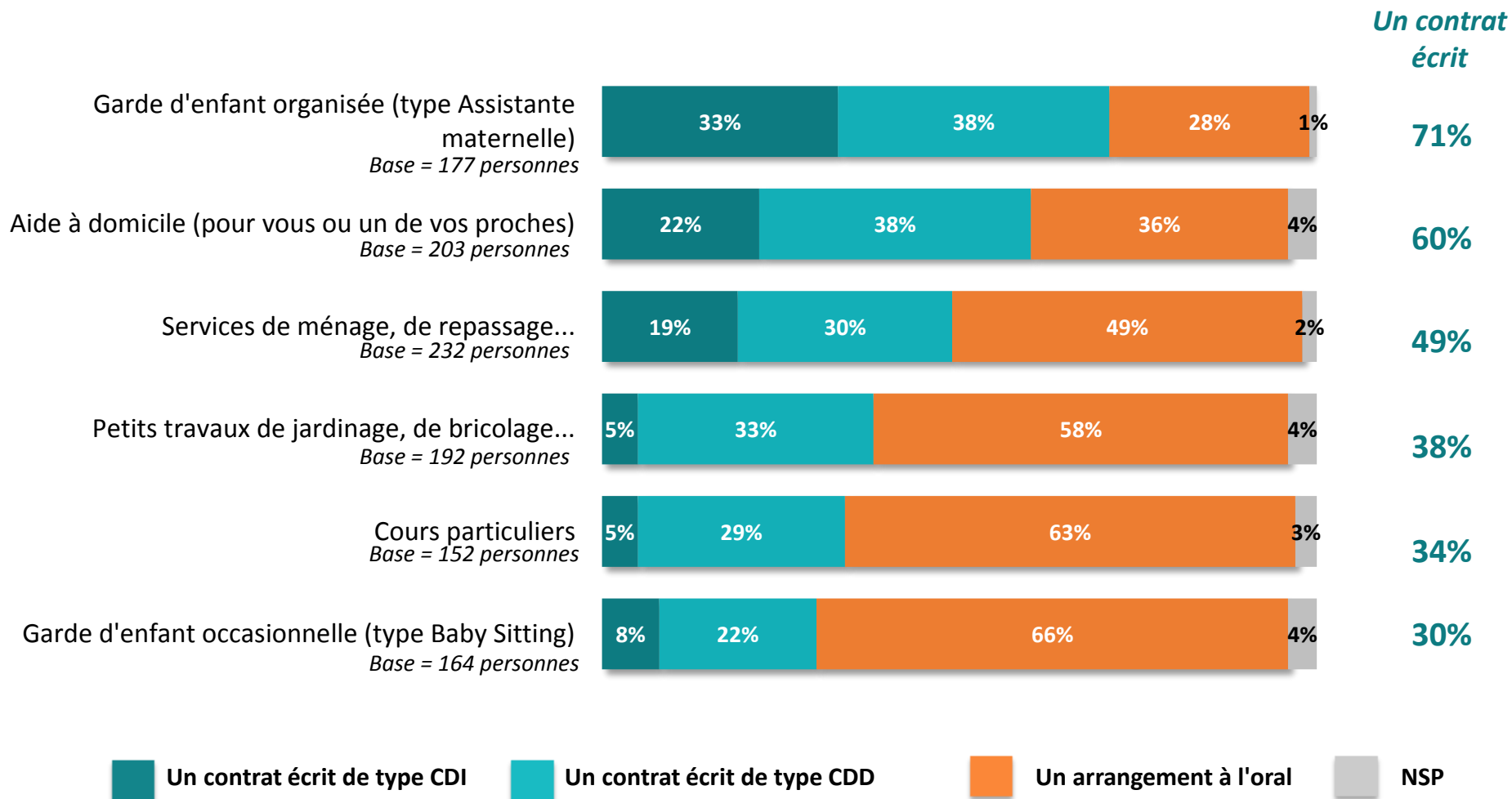
	% Total	Sexe		Age			Statut			Particulier employeur	
		Homme	Femme	Moins de 35 ans	35-49 ans	50 ans et plus	CSP+	CSP -	Inactif	Employeur	Ex-employeur
Sa disponibilité	47%	44%	49%	35%	45%	52%	36%	54%	51%	48%	46%
Une bonne impression	45%	45%	45%	45%	44%	45%	48%	39%	48%	51%	40%
Une recommandation	44%	49%	39%	30%	37%	52%	43%	38%	49%	51%	38%
Son expérience	42%	42%	41%	40%	43%	42%	36%	51%	43%	42%	42%
Ses diplômes ou qualifications	12%	13%	11%	24%	9%	8%	10%	16%	9%	10%	13%
Autre critère	7%	4%	9%	5%	9%	6%	8%	3%	7%	5%	8%



Le type de contrat conclu avec le salarié à domicile

Q. Quel type de contrat avez-vous conclu avec la (les) personne(s) qui travaille ou a travaillé pour vous ?

Question posée uniquement aux personnes ayant déjà eu recours à des services à domicile, soit 45% de l'échantillon.





Le type de contrat conclu avec le salarié à domicile

Q. Quel type de contrat avez-vous conclu avec la (les) personne(s) qui travaille ou a travaillé pour vous ?



Question posée uniquement aux personnes ayant déjà eu recours à des services à domicile, soit 45% de l'échantillon.

Un contrat écrit

	% Total	Sexe		Age			Statut			Particulier employeur	
		Homme	Femme	Moins de 35 ans	35-49 ans	50 ans et plus	CSP+	CSP -	Inactif	Employeur	Ex-employeur
Garde d'enfant organisée (type Assistante maternelle)	71%	65%	77%	68%	76%	66%	69%	81%	68%	63%	80%
Aide à domicile (pour vous ou un de vos proches)	60%	59%	61%	46%	71%	60%	66%	60%	59%	57%	63%
Services de ménage, de repassage...	49%	49%	48%	60%	46%	46%	47%	55%	45%	46%	51%
Petits travaux de jardinage, de bricolage...	38%	36%	41%	58%	29%	37%	40%	39%	39%	44%	30%
Cours particuliers	34%	29%	36%	30%	47%	29%	38%	35%	30%	33%	34%
Garde d'enfant occasionnelle (type Baby Sitting)	30%	25%	35%	41%	34%	18%	30%	40%	19%	30%	29%

Un arrangement oral

	% Total	Sexe		Age			Statut			Particulier employeur	
		Homme	Femme	Moins de 35 ans	35-49 ans	50 ans et plus	CSP+	CSP -	Inactif	Employeur	Ex-employeur
Garde d'enfant occasionnelle (type Baby Sitting)	66%	71%	61%	53%	63%	78%	70%	50%	76%	67%	66%
Cours particuliers	63%	68%	60%	68%	53%	65%	62%	60%	66%	62%	64%
Petits travaux de jardinage, de bricolage...	58%	62%	54%	38%	69%	59%	60%	55%	57%	53%	65%
Services de ménage, de repassage...	49%	47%	51%	40%	51%	51%	52%	37%	54%	53%	45%
Aide à domicile (pour vous ou un de vos proches)	36%	36%	35%	51%	24%	35%	30%	38%	37%	38%	33%
Garde d'enfant organisée (type Assistante maternelle)	28%	34%	22%	32%	23%	32%	30%	19%	30%	37%	18%

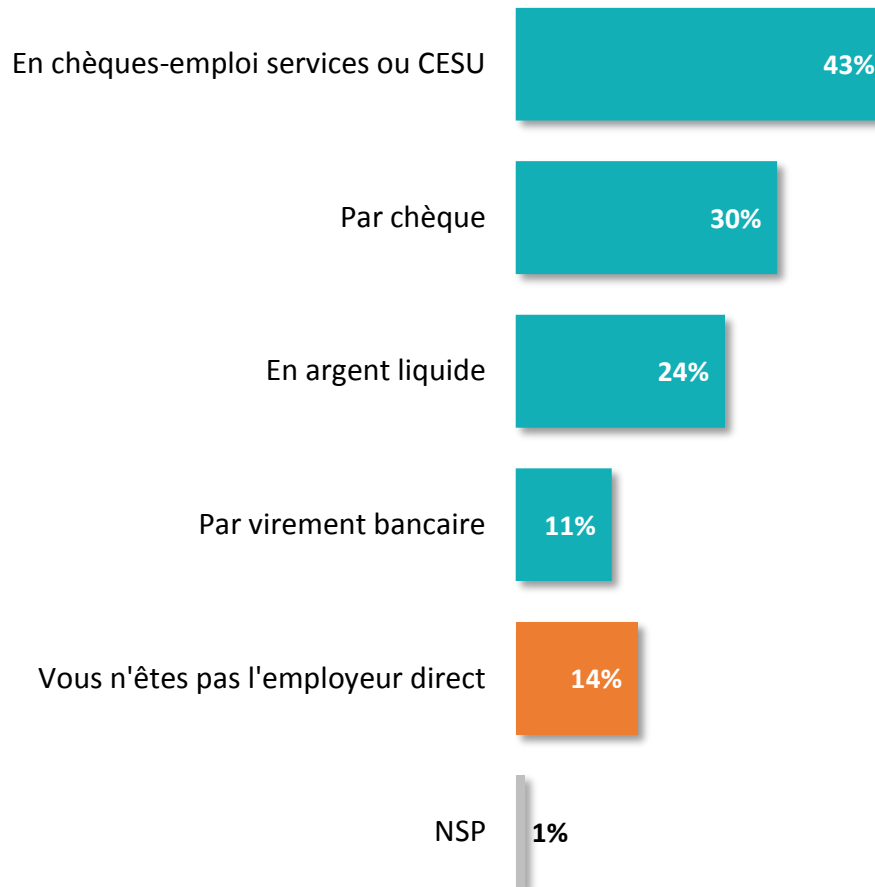


Le mode de rémunération des salariés à domicile



Q. Si vous êtes l'employeur direct, comment avez-vous rémunéré la (les) personne(s) qui travaille ou a travaillé pour vous ?

*Question posée uniquement aux personnes ayant déjà eu recours à des services à domicile, soit 45% de l'échantillon.
Plusieurs réponses possibles – Total supérieur à 100%*





Le mode de rémunération des salariés à domicile



Q. Si vous êtes l'employeur direct, comment avez-vous rémunéré la (les) personne(s) qui travaille ou a travaillé pour vous ?

Question posée uniquement aux personnes ayant déjà eu recours à des services à domicile, soit 45% de l'échantillon.
Plusieurs réponses possibles – Total supérieur à 100%

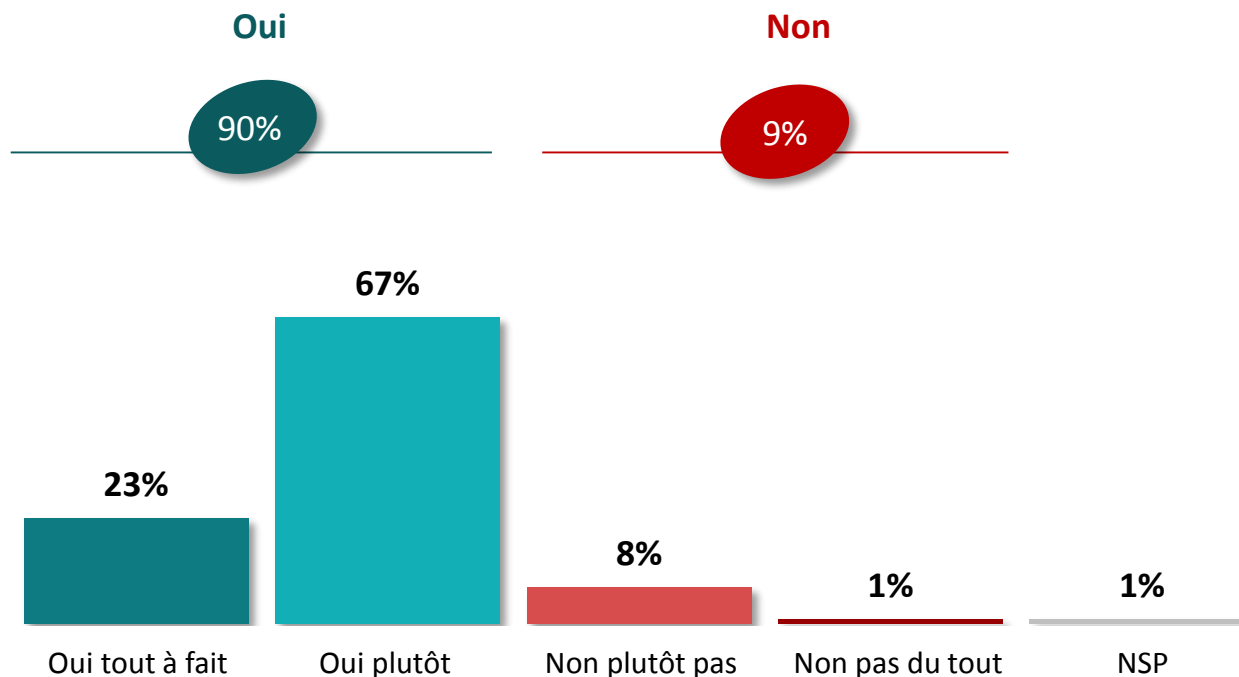
	% Total	Sexe		Age			Statut			Particulier employeur	
		Homme	Femme	Moins de 35 ans	35-49 ans	50 ans et plus	CSP+	CSP -	Inactif	Employeur	Ex-employeur
En chèques-emploi services ou CESU	43%	43%	43%	32%	42%	48%	42%	36%	48%	47%	40%
Par chèque	30%	29%	30%	36%	29%	27%	34%	37%	21%	30%	29%
En argent liquide	24%	24%	23%	29%	30%	19%	27%	26%	20%	19%	27%
Par virement bancaire	11%	12%	10%	20%	16%	5%	13%	18%	6%	13%	9%
Vous n'êtes pas l'employeur direct	14%	12%	16%	5%	6%	21%	12%	6%	20%	16%	12%



L'appréciation du salaire de l'employé à domicile

Q. Estimez-vous bien rémunérer votre salarié ?

Question posée uniquement aux personnes ayant déjà eu recours à des services à domicile, soit 45% de l'échantillon.





L'appréciation du salaire de l'employé à domicile

Q. Estimez-vous bien rémunérer votre salarié ?

Question posée uniquement aux personnes ayant déjà eu recours à des services à domicile, soit 45% de l'échantillon.



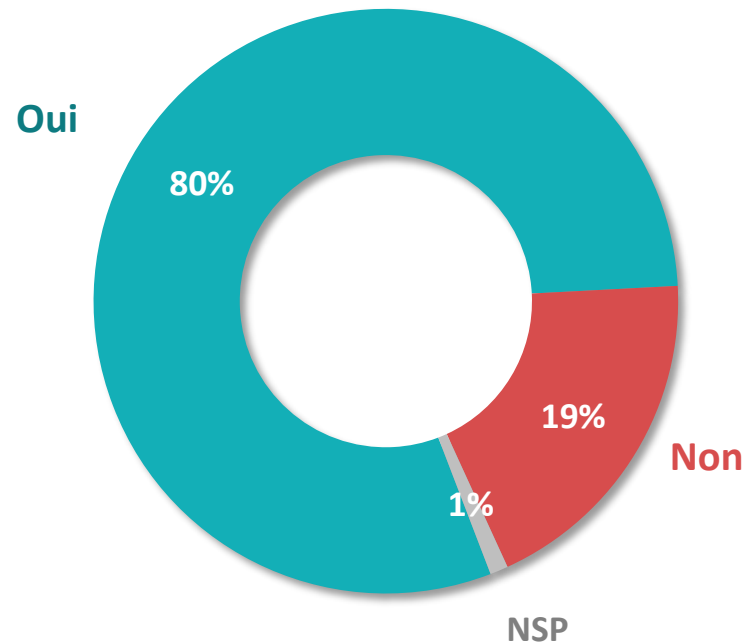
	% Total	Sexe		Age			Statut			Particulier employeur	
		Homme	Femme	Moins de 35 ans	35-49 ans	50 ans et plus	CSP+	CSP -	Inactif	Employeur	Ex-employeur
Sous-total Oui	90%	90%	91%	88%	89%	91%	90%	91%	91%	88%	92%
Oui plutôt	23%	21%	26%	20%	24%	24%	22%	19%	27%	32%	16%
Oui tout à fait	67%	69%	65%	68%	65%	67%	68%	72%	64%	56%	76%
Sous-total Non	9%	8%	9%	12%	10%	8%	9%	8%	9%	11%	7%
Non plutôt pas	8%	8%	8%	10%	10%	7%	9%	8%	7%	10%	6%
Non pas du tout	1%	-	1%	2%	-	1%	-	-	2%	1%	1%



La perception du juste salaire du salarié à domicile

Q. Accepteriez-vous ce salaire pour réaliser ce travail ?

Question posée uniquement aux personnes ayant déjà eu recours à des services à domicile, soit 45% de l'échantillon.





La perception du juste salaire du salarié à domicile

Q. Accepteriez-vous ce salaire pour réaliser ce travail ?

Question posée uniquement aux personnes ayant déjà eu recours à des services à domicile, soit 45% de l'échantillon.



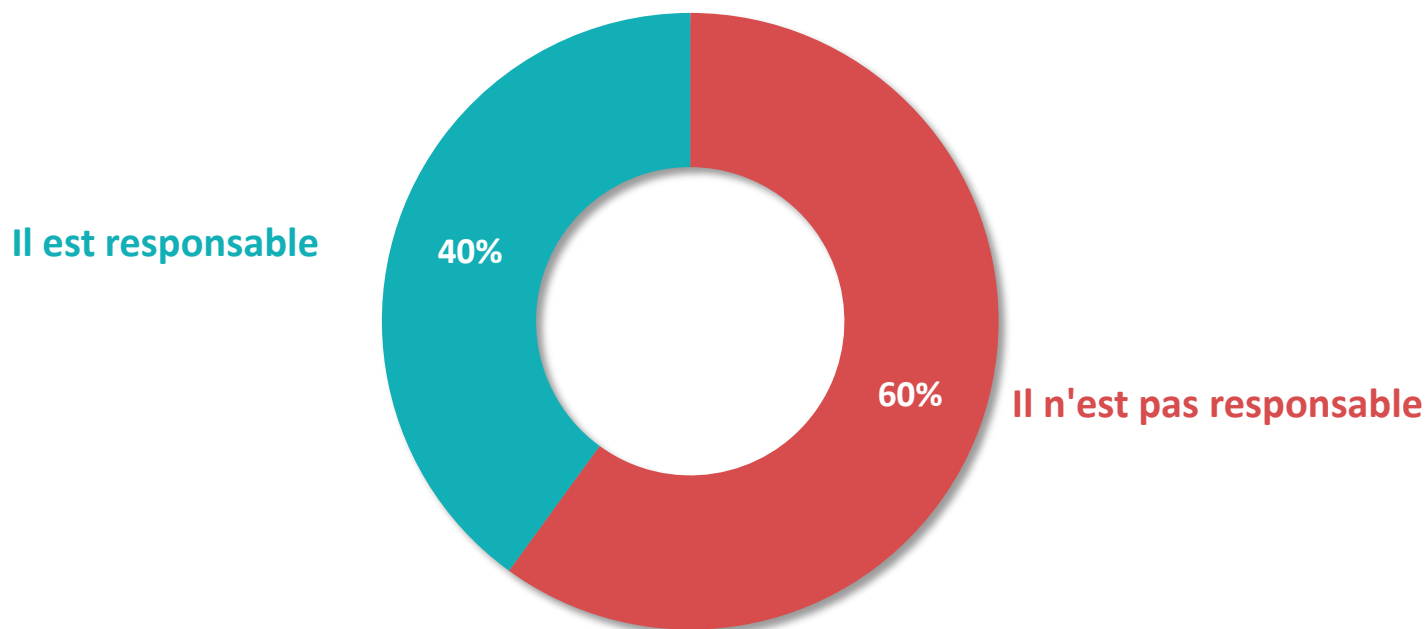
	% Total	Sexe		Age			Statut			Particulier employeur	
		Homme	Femme	Moins de 35 ans	35-49 ans	50 ans et plus	CSP+	CSP -	Inactif	Employeur	Ex-employeur
Oui	80%	77%	83%	86%	84%	76%	77%	88%	78%	80%	80%
Non	19%	21%	17%	14%	14%	23%	21%	11%	22%	19%	19%



La responsabilité du particulier employeur sur le suivi médical du salarié

Q. Diriez-vous que le particulier employeur est responsable ou pas responsable du suivi médical professionnel de son salarié ?

Question posée uniquement aux personnes ayant déjà eu recours à des services à domicile, soit 45% de l'échantillon.





La responsabilité du particulier employeur sur le suivi médical du salarié

Q. Diriez-vous que le particulier employeur est responsable ou pas responsable du suivi médical professionnel de son salarié ?

Question posée uniquement aux personnes ayant déjà eu recours à des services à domicile, soit 45% de l'échantillon.



	% Total	Sexe		Age			Statut			Particulier employeur	
		Homme	Femme	Moins de 35 ans	35-49 ans	50 ans et plus	CSP+	CSP -	Inactif	Employeur	Ex-employeur
Il n'est pas responsable	60%	59%	60%	47%	57%	66%	57%	52%	67%	56%	63%
Il est responsable	40%	40%	40%	53%	42%	34%	42%	48%	33%	43%	37%

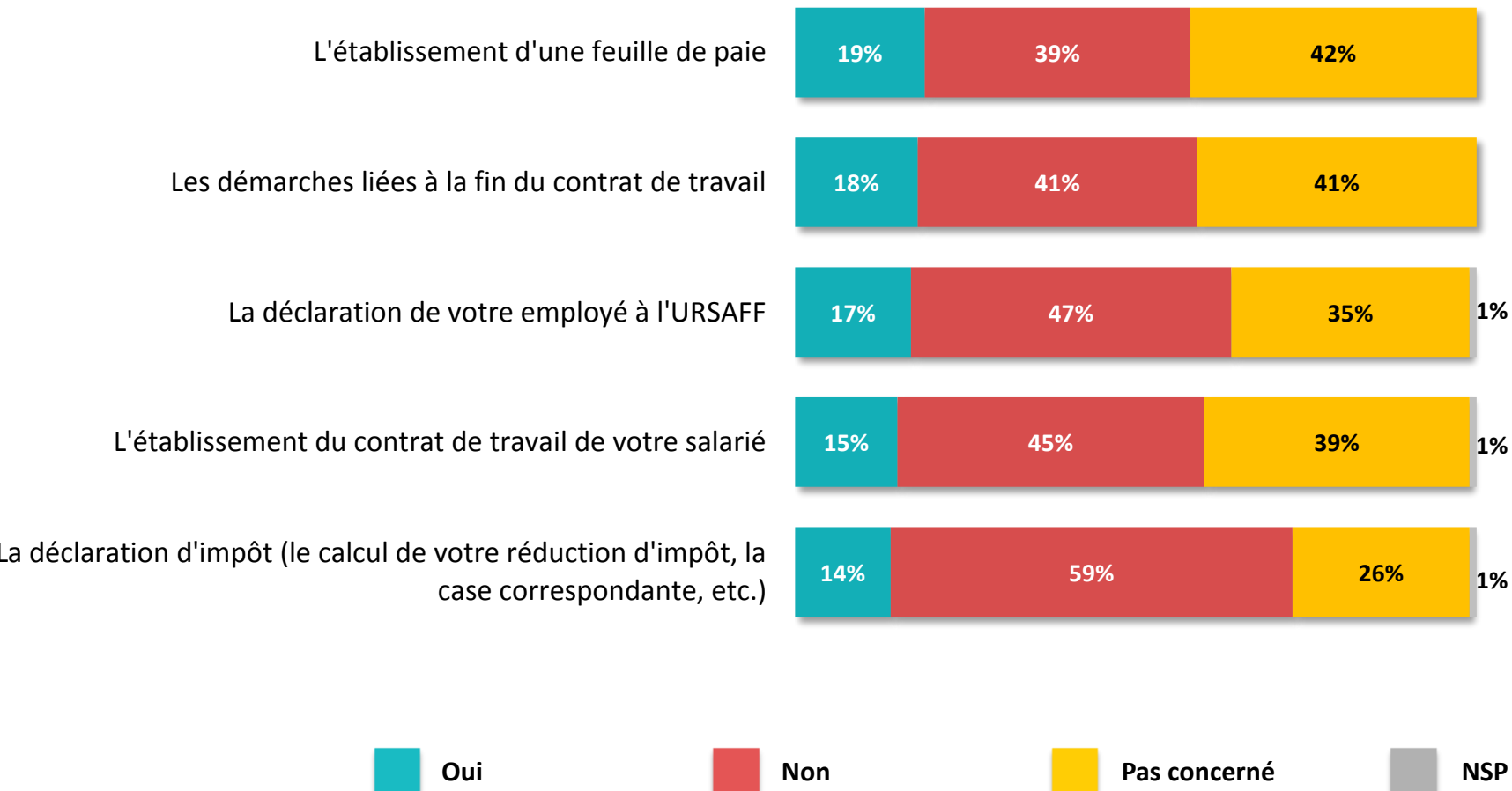


Les difficultés administratives rencontrées par les particuliers employeurs



Q. En tant que particulier employeur, avez-vous rencontré des difficultés lors des démarches administratives suivantes ?

Question posée uniquement aux personnes ayant déjà eu recours à des services à domicile, soit 45% de l'échantillon.





Les difficultés administratives rencontrées par les particuliers employeurs



Q. En tant que particulier employeur, avez-vous rencontré des difficultés lors des démarches administratives suivantes ?

Question posée uniquement aux personnes ayant déjà eu recours à des services à domicile, soit 45% de l'échantillon.

	% Oui	Sexe		Age			Statut			Particulier employeur	
		Homme	Femme	Moins de 35 ans	35-49 ans	50 ans et plus	CSP+	CSP -	Inactif	Employeur	Ex-employeur
L'établissement d'une feuille de paie	19%	22%	16%	33%	30%	8%	30%	23%	6%	22%	17%
Les démarches liées à la fin du contrat de travail	18%	20%	16%	25%	27%	11%	26%	22%	7%	19%	17%
La déclaration de votre employé à l'URSAFF	17%	20%	13%	28%	24%	9%	22%	21%	7%	16%	17%
L'établissement du contrat de travail de votre salarié	15%	18%	13%	20%	28%	8%	23%	16%	8%	16%	15%
La déclaration d'impôt (le calcul de votre réduction d'impôt, la case correspondante, etc.)	14%	17%	12%	22%	22%	8%	21%	16%	7%	17%	12%

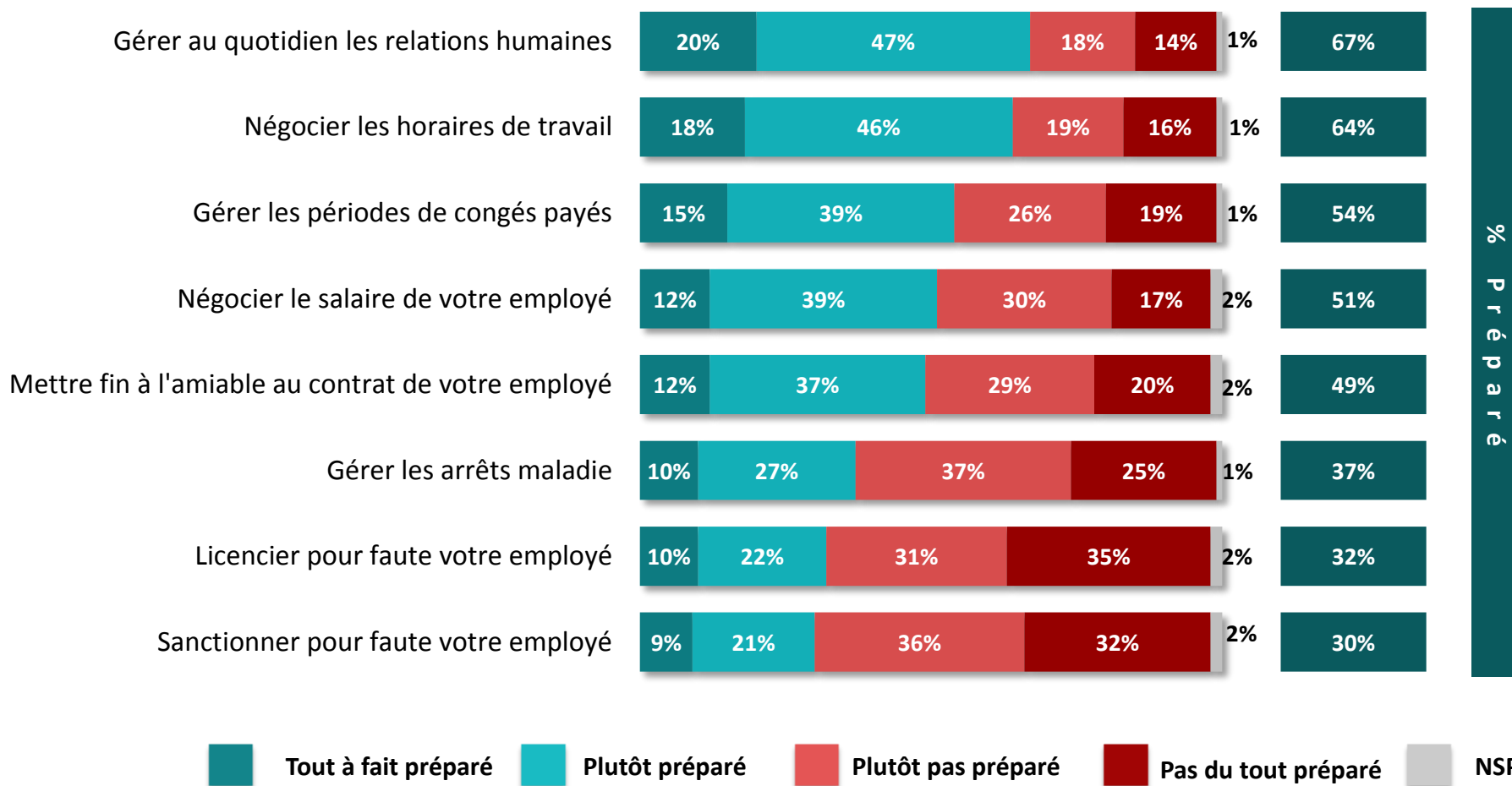


La préparation du particulier à assumer son rôle d'employeur

Q. En tant que particulier employeur, estimez-vous être préparé ou pas préparé à faire face aux évènements suivants ?



Question posée uniquement aux personnes ayant déjà eu recours à des services à domicile, soit 45% de l'échantillon.





La préparation du particulier à assumer son rôle d'employeur

Q. En tant que particulier employeur, estimez-vous être préparé ou pas préparé à faire face aux évènements suivants ?

Question posée uniquement aux personnes ayant déjà eu recours à des services à domicile, soit 45% de l'échantillon.



	% Préparé	Sexe		Age			Statut			Particulier employeur	
		Homme	Femme	Moins de 35 ans	35-49 ans	50 ans et plus	CSP+	CSP -	Inactif	Employeur	Ex-employeur
Gérer au quotidien les relations humaines	67%	63%	71%	67%	63%	69%	66%	66%	68%	74%	62%
Négocier les horaires de travail	64%	61%	66%	63%	60%	65%	64%	62%	65%	71%	57%
Gérer les périodes de congés payés	54%	52%	55%	63%	51%	52%	51%	57%	56%	62%	47%
Négocier le salaire de votre employé	51%	51%	52%	49%	51%	52%	59%	44%	52%	62%	42%
Mettre fin à l'amiable au contrat de votre employé	49%	49%	49%	53%	48%	48%	50%	45%	50%	57%	42%
Gérer les arrêts maladie	37%	37%	37%	44%	33%	36%	36%	35%	38%	50%	26%
Licencier pour faute votre employé	32%	33%	31%	44%	29%	29%	37%	25%	31%	41%	24%
Sanctionner pour faute votre employé	30%	32%	28%	42%	26%	27%	37%	28%	27%	41%	22%



“opinionway

15 place de la République 75003 Paris

*« Permettre à nos clients de comprendre de manière simple et rapide leur environnement actuel et futur,
pour mieux décider aujourd’hui, agir demain et imaginer après-demain. »*