



Aidant familial : une responsabilité qui coûte cher

Avril 2017

“opinionway

15 place de la République 75003 Paris



ESOMAR¹⁶
| corporate





Une question se pose aujourd'hui

**Enquête focus sur les aidants
familiaux et les efforts financiers
qu'ils consentent dans le cadre de
leur mission**

“ MÉTHODOLOGIE

“opinionway



Méthodologie



- ▶ Etude réalisée auprès d'un échantillon de **1022 aidants âgés de 40-75 ans**



- ▶ Cette échantillon est issu d'un échantillon national représentatif des 40 à 75 ans sur les critères de sexe, d'âge, de région, de catégories d'agglomération.
- ▶ Seuls les aidants familiaux ont été retenus



- ▶ Mode d'interrogation : L'échantillon a été interrogé par **questionnaire auto-administré en ligne sur système CAWI** (Computer Assisted Web Interview) via un panel partenaire



Microsoft Word
7 - 2013 Document



- ▶ Dates de terrain : les interviews ont été réalisées du **22 février au 03 mars 2017**.



- ▶ OpinionWay rappelle par ailleurs que les résultats de ce sondage doivent être lus en tenant compte des marges d'incertitude : 1 à 2 points au plus pour un échantillon de 1000 répondants.



- ▶ OpinionWay a réalisé cette enquête en appliquant les procédures et règles de la norme ISO 20252.

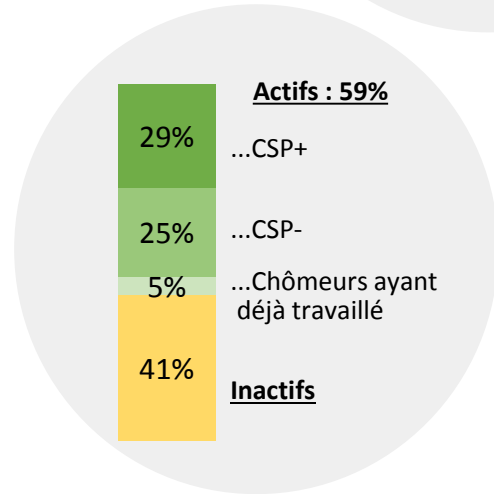
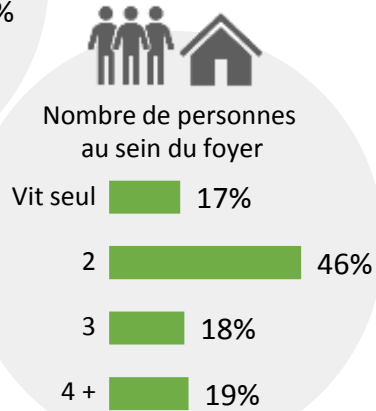
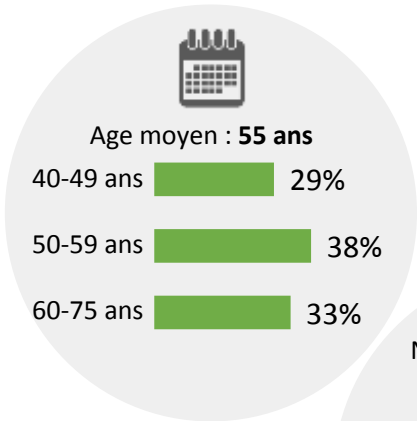
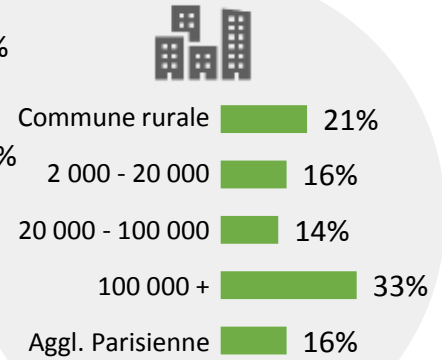
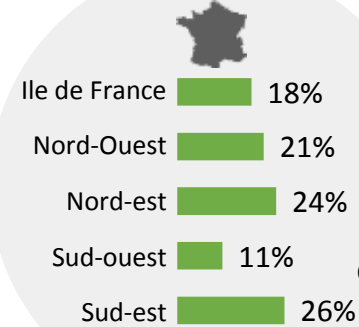
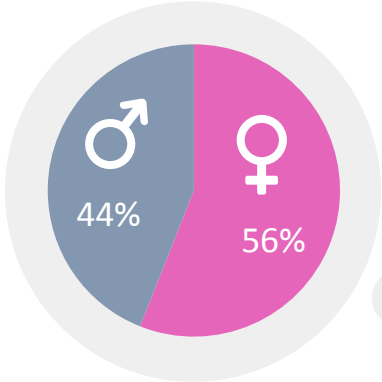


PROFIL DES RÉPONDANTS



Profil des aidants familiaux

(Base : 1 022 répondants)





ANALYSE

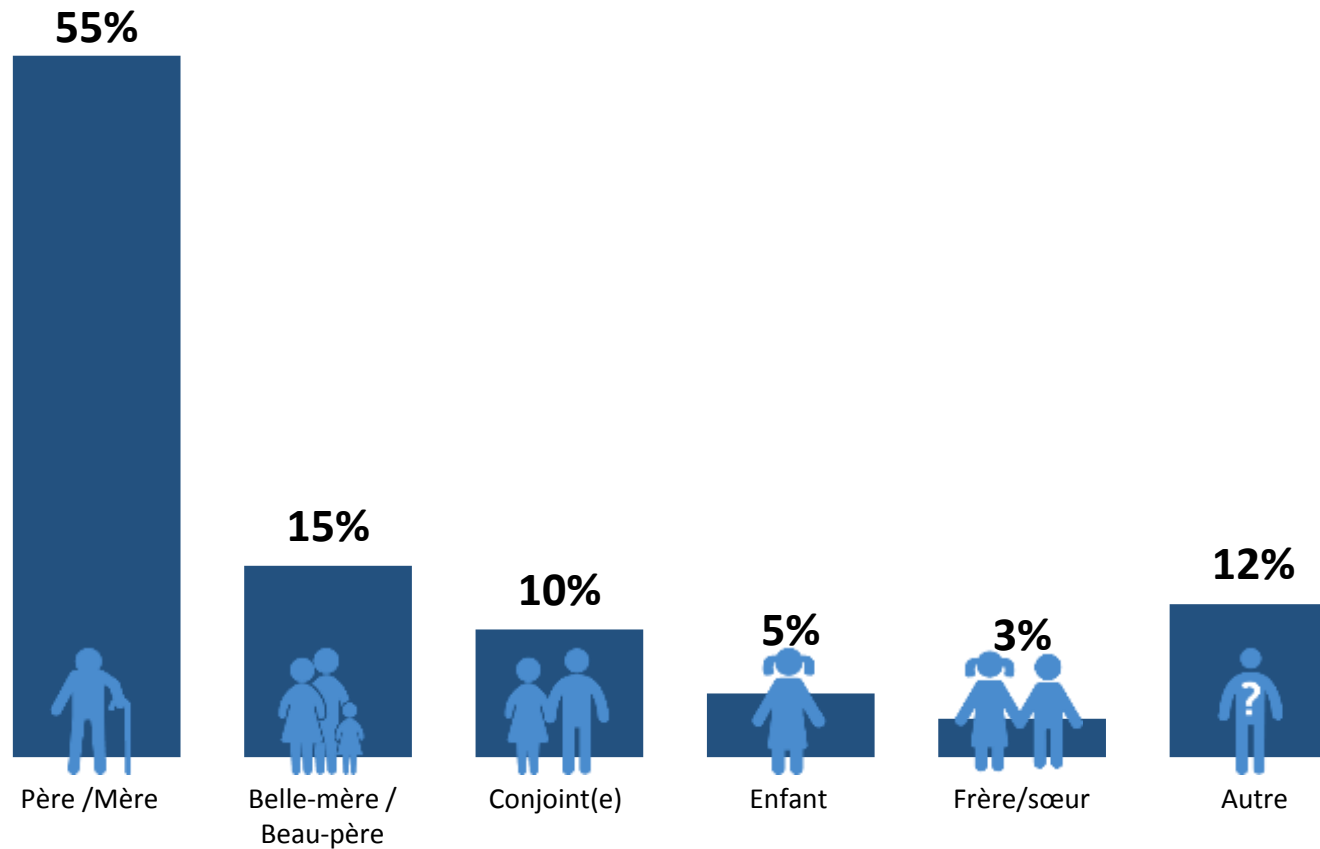
“opinionway



Les aidants interrogés s'occupent majoritairement de leurs parents

Q1. Quelle relation vous lie à la personne aidée ? C'est votre...

Base: Ensemble (1022)



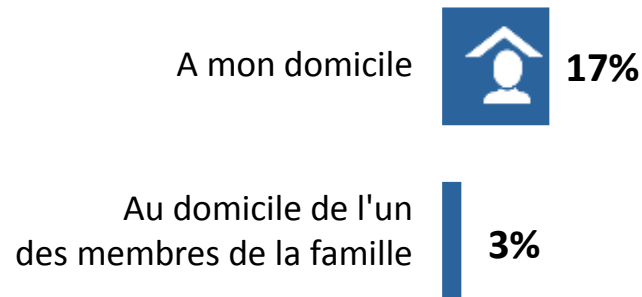
50-59 ans : **63%**

60-75 ans : **50%**

60-75 ans : **14%**

“ 1 aidant sur 6 héberge la personne aidée à son domicile, on les appelle les « aidants permanents »

Q3. La personne que vous aidez vit-elle...
Base: Ensemble (1022)



17% des aidants sont des aidants « permanents » et vivent avec la personne dépendante qu'ils accompagnent

01

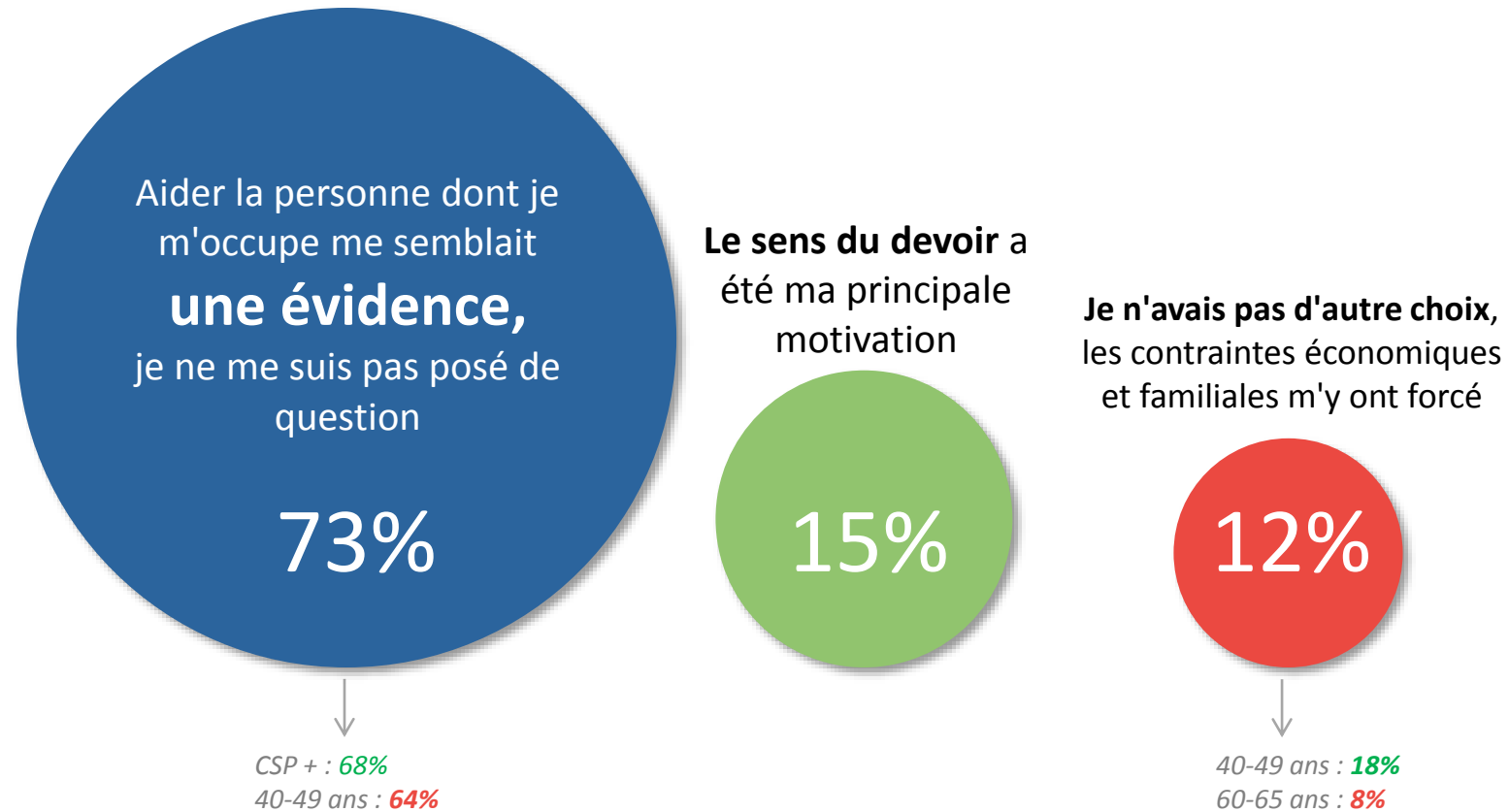


**Un investissement important
de la part des aidants**



Une prise en charge du rôle d'aidant qui apparaît d'abord comme une évidence

Q6. Qu'est-ce qui fait que vous êtes devenu aidant ?
Base: Ensemble (1022)

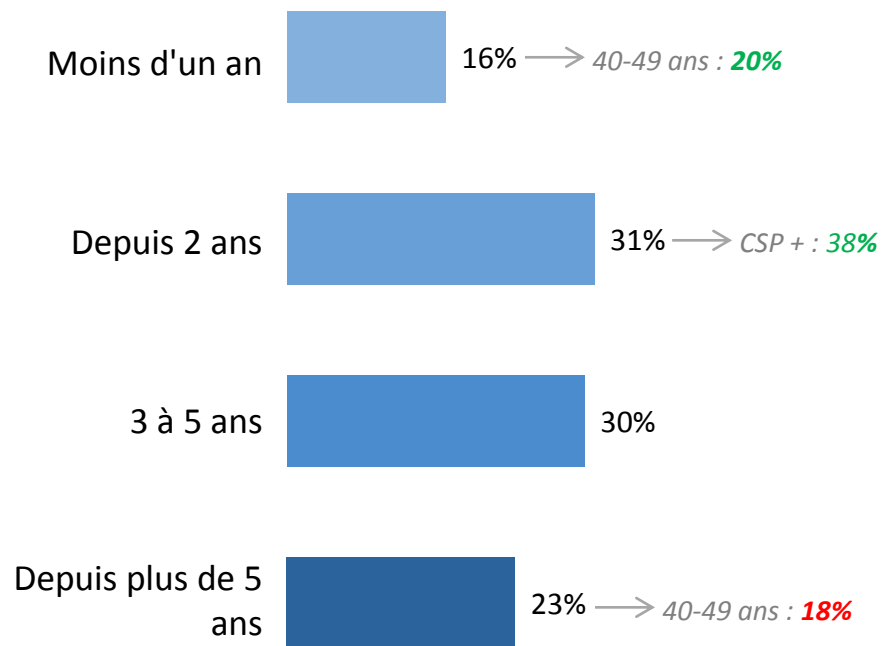




Un rôle d'aidant qui s'installe sur la durée

Q5. Depuis combien de temps apportez-vous une aide à cette personne ?

Base: Ensemble (1022), question ouverte



moyenne

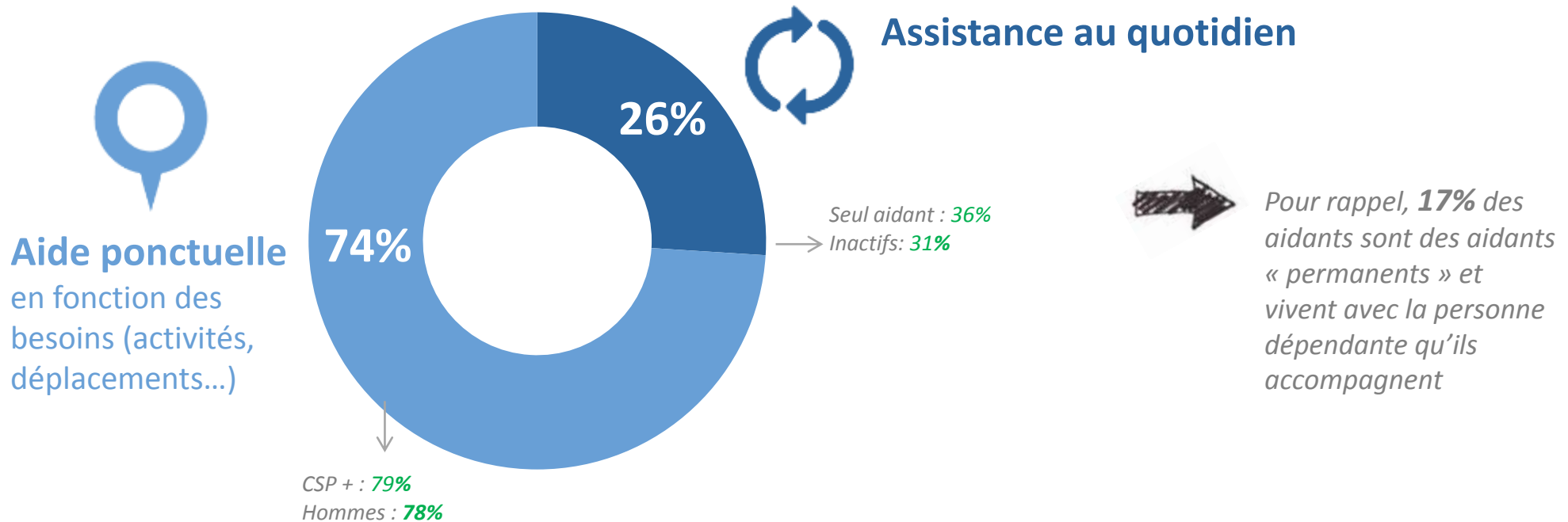
4,4 ans

Inactifs : 5,3 ans



L'aide est majoritairement ponctuelle, mais elle est quotidienne pour 1 personne sur 4

Q7. Actuellement, l'aide que vous apportez est-elle...
Base: Ensemble (1022)

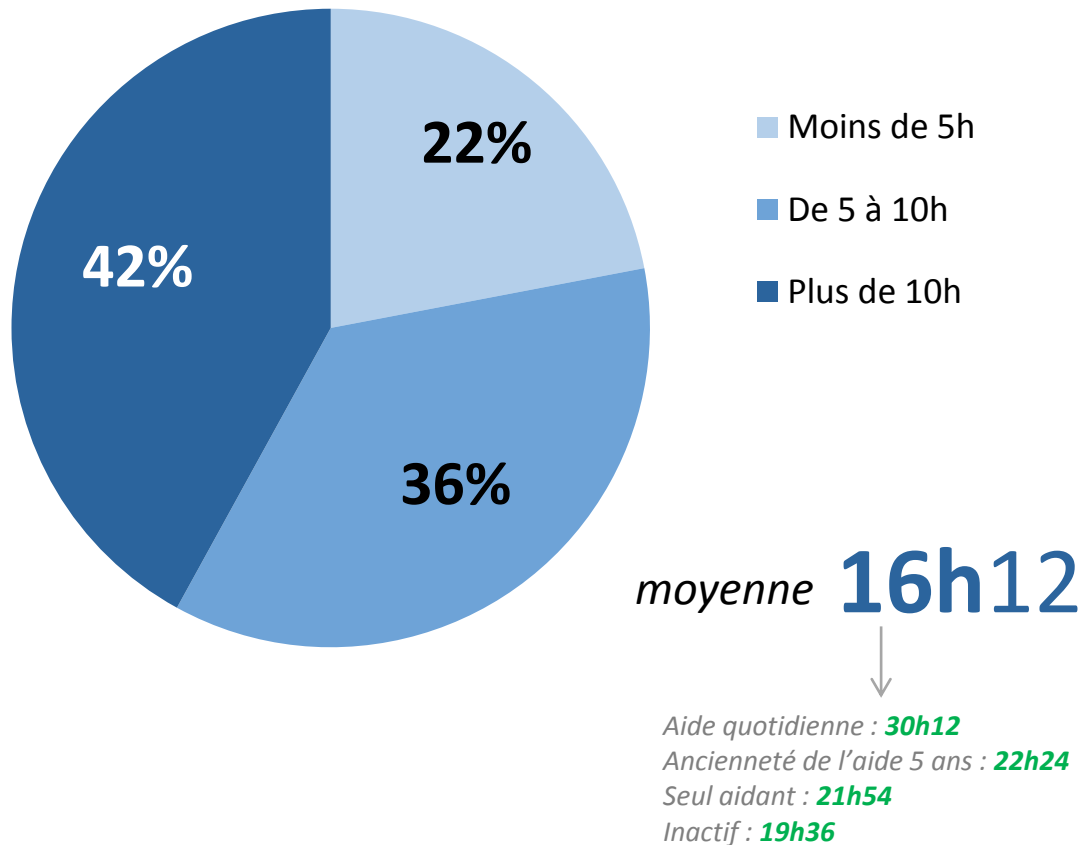




Le temps moyen consacré à cette aide est élevé : 16 h par semaine

Q11. Pouvez-vous estimer environ combien d'heures par semaine vous consacrez à cette activité d'aidant ?

Base: Ensemble (1022), question ouverte

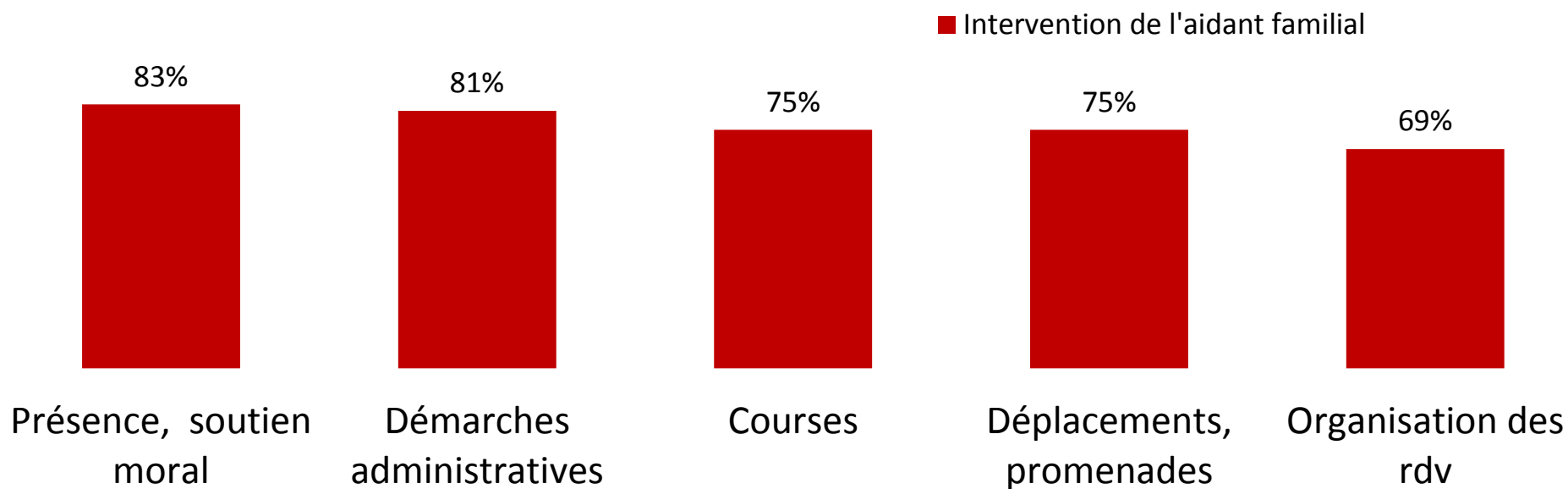




Des formes d'aides variées

Q10. Une organisation particulière a-t-elle dû être mise en place pour soulager cette personne dépendante au quotidien (aide extérieure ou aide de votre part), ou est-elle totalement autonome sur les aspects suivants...

Base: Ensemble (1022)



02



**Des aidants qui bénéficient de
peu d'aides**



1 aidant sur 3 est seul pour assumer sa responsabilité

Q8. Etes-vous seul(e) à aider cette personne ?

Base: Ensemble (1022), plusieurs réponses possibles

Oui, je suis le seul aidant familial



33%



Hommes : 28%

“ 1 aidé sur 3 ne souhaite pas d’une aide professionnelle

Q9. Pour quelle(s) raison(s) la personne que vous accompagnez ne bénéficie pas actuellement d’aide professionnelle ?

Base: aucune aide professionnelle (825), plusieurs réponses possibles



Mon proche en situation de dépendance ne souhaite pas qu'une personne extérieure s'occupe de lui



30%

Cela coûte trop cher



27% → 40-49 ans : 34% / 60-75 ans : 19%

03



**Un impact important sur la
vie professionnelle, privée et
sur les finances des aidants**

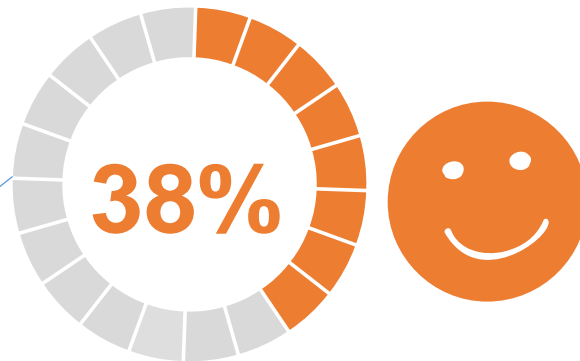


Des aidants qui ont un état d'esprit actuel plus négatif marqué par la lassitude, la morosité et la méfiance

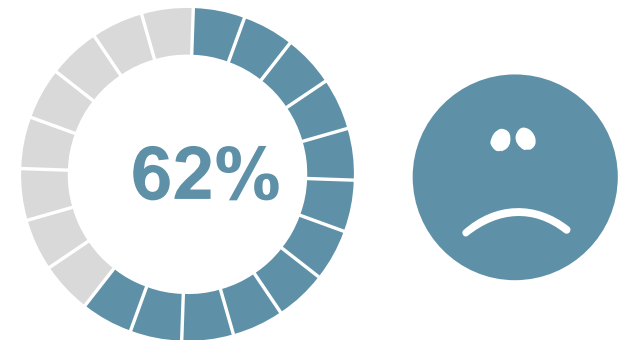
SC3. Parmi les qualificatifs suivants, quels sont ceux qui caractérisent le mieux votre état d'esprit actuel ?

Base: Ensemble (1000), Plusieurs réponses possibles

Sous total
état d'esprit positif



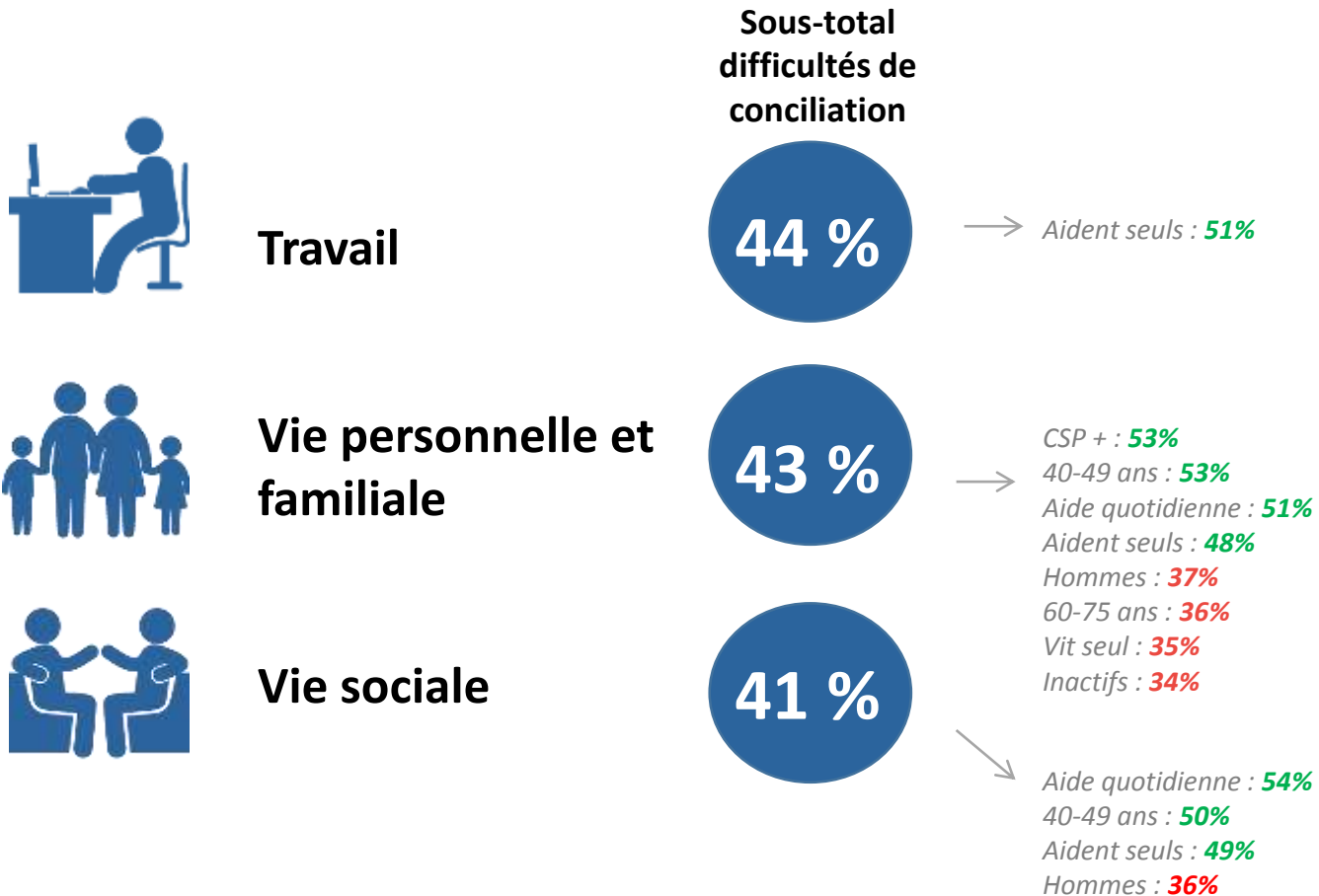
Sous total
état d'esprit négatif



Consacre moins de 5H par semaine à leur rôle : 45%
Consacre de 5 à 10H par semaine à leur rôle : 39%
Consacre plus de 10H par semaine à leur rôle : 33%

“ Des difficultés à concilier la responsabilité d’aidant et ses autres activités : travail, vie personnelle et vie sociale

Q13. Avez-vous des difficultés à concilier votre activité d’aidant avec vos autres activités ?
Base: Ensemble

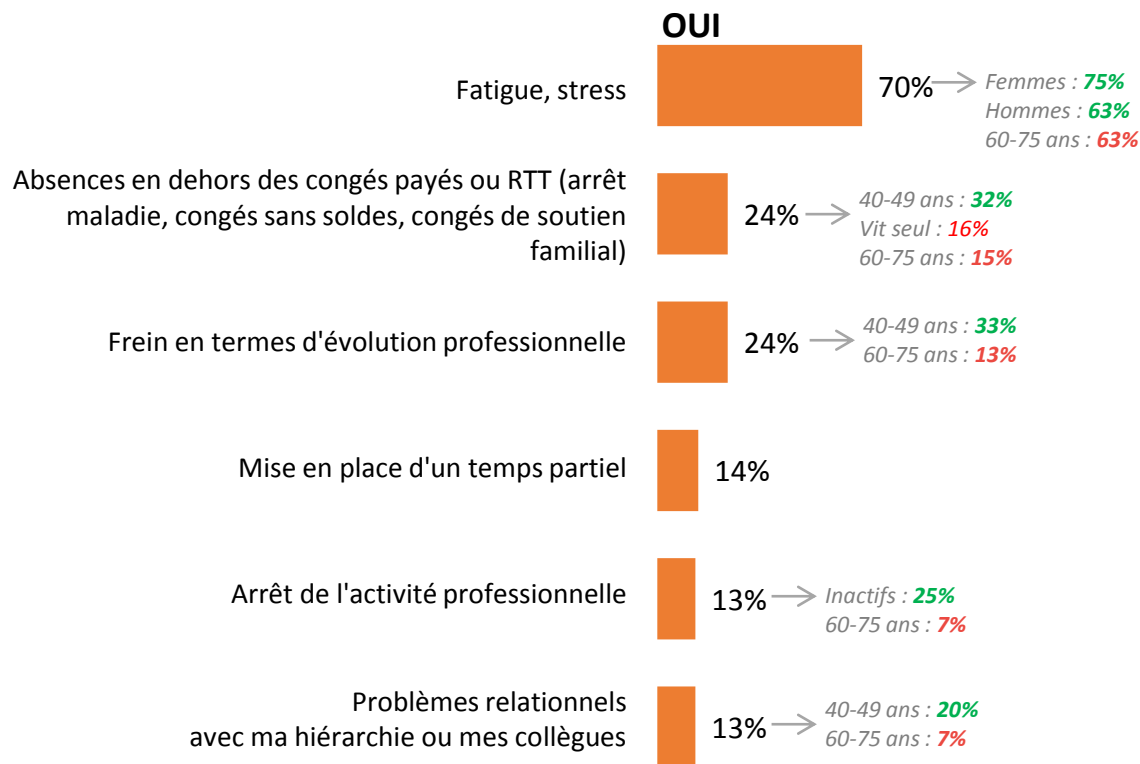




Un impact important sur leur vie professionnelle, notamment marquée par la fatigue et le stress

Q15. Votre activité d'aidant a (ou a-elle-eu) un impact sur votre vie professionnelle ?

Base actifs actuellement et actifs lors du démarrage de l'activité d'aidant : 718



Au moins un impact sur la vie professionnelle

75%

04



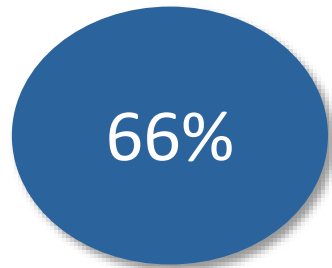
**Être aidant familial : ça coûte
combien concrètement ?**



La majorité des aidants sont concernés par la prise en charge financière de la personne aidée

Q16. Prenez-vous en charge personnellement certains aspects financiers pour la personne aidée ?

Base: Ensemble (1022)



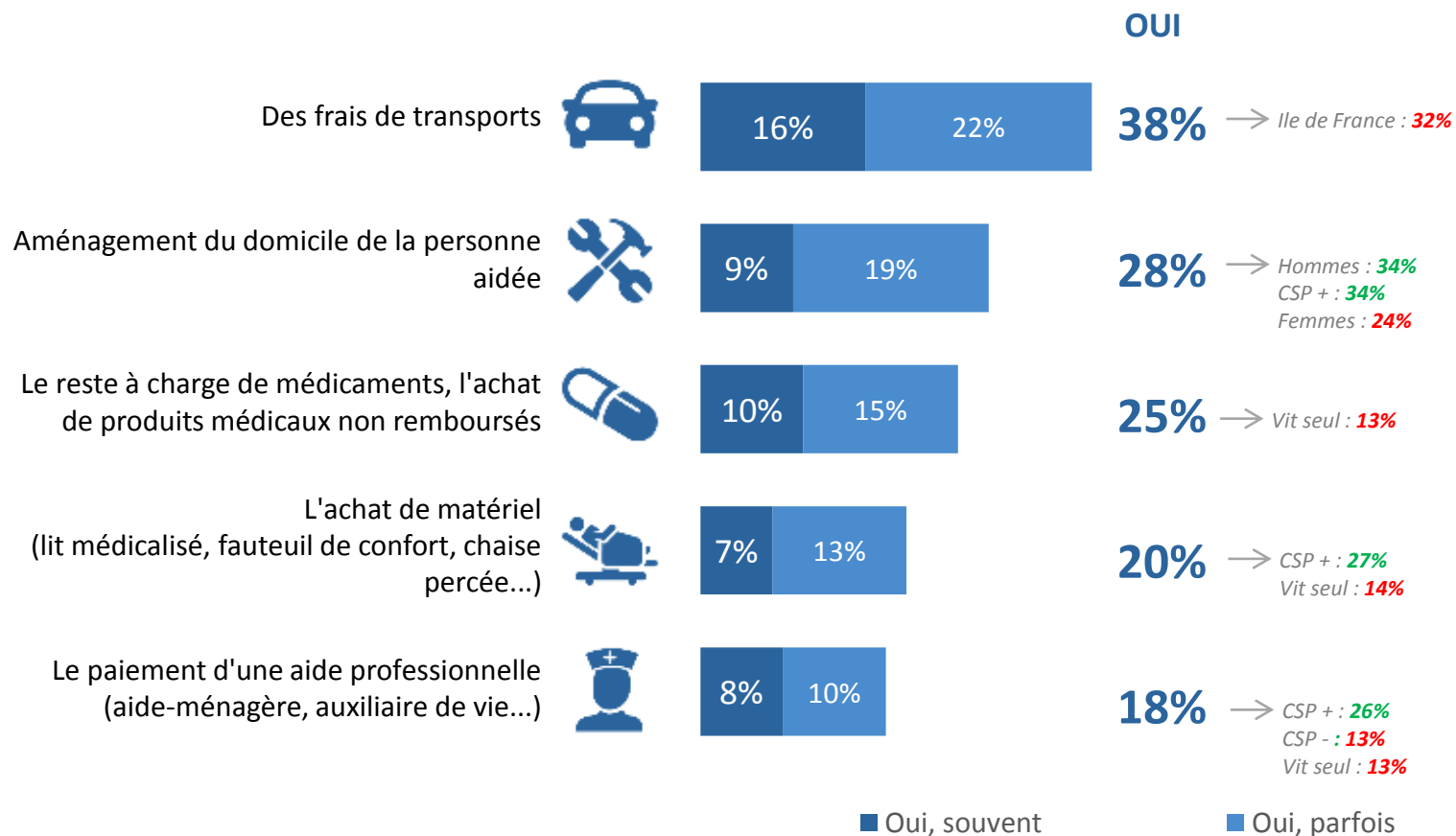
des aidants prennent en charge des frais pour la personne aidée



Quels types de prise en charge ?

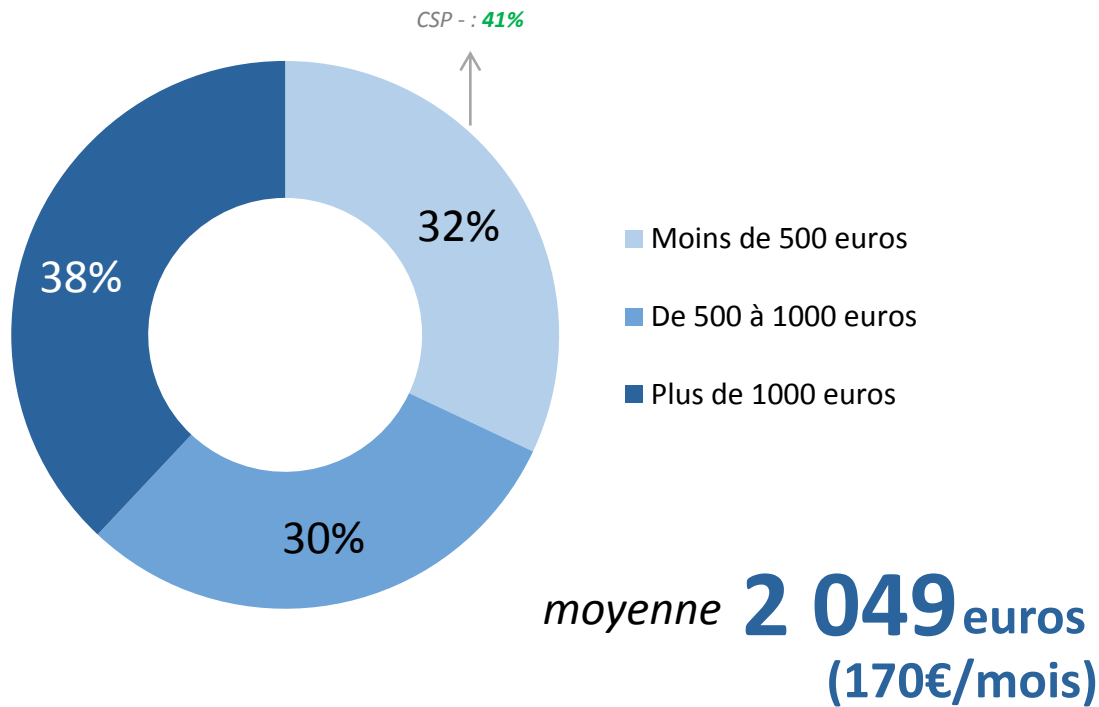
Q16. Prenez-vous en charge personnellement certains aspects financiers pour la personne aidée ?

Base: Ensemble (1022)



“ Le montant moyen estimé de l’aide financière annuelle est de plus de 2 000€

Q17. Pouvez-vous estimer environ à combien peut s’élever au total cette aide financière sur une année entière ?
Base: Au moins une aide financière (677)



**LES AIDANTS PERMANENTS
DEPENDENT**

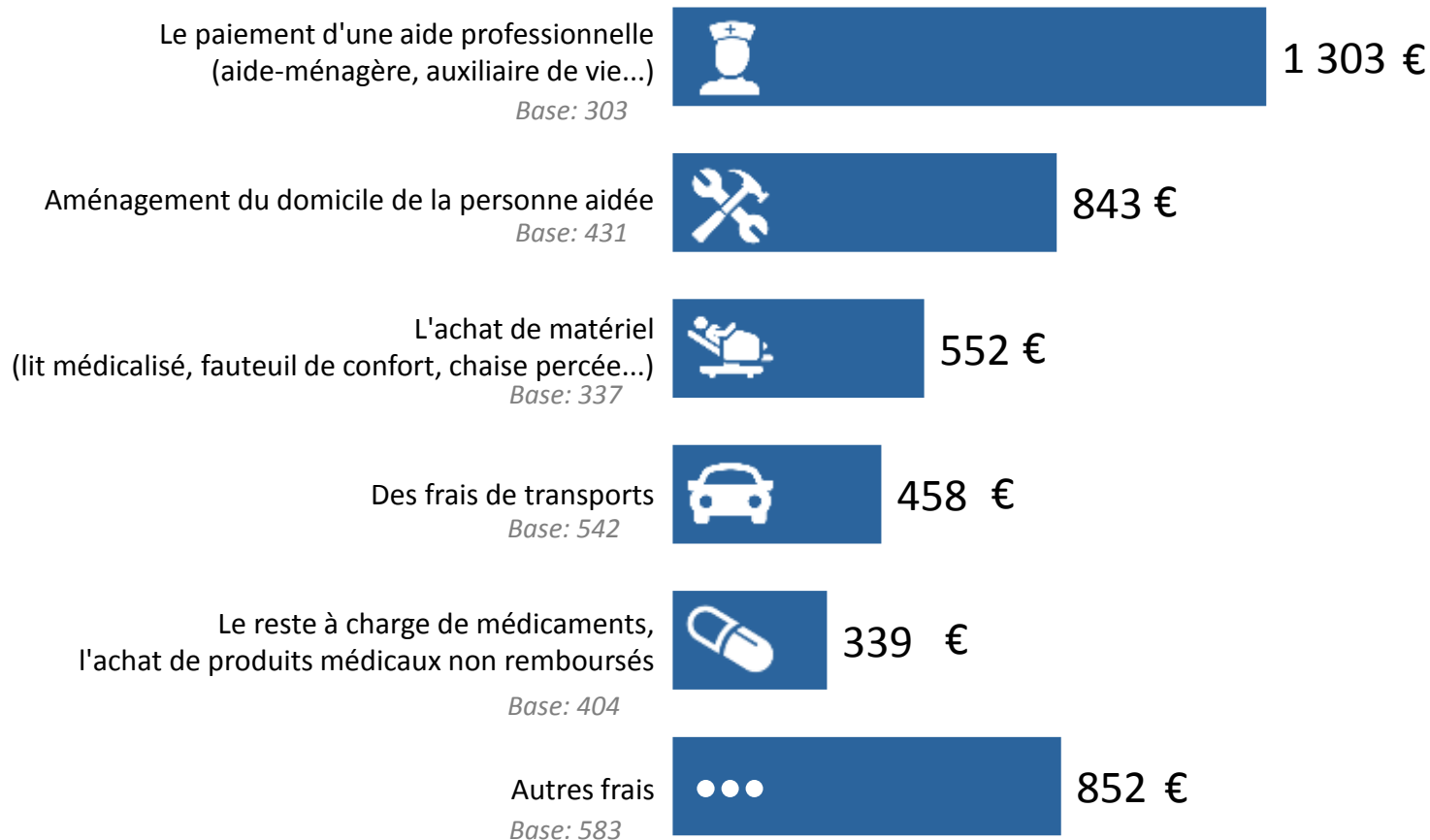
3 040 euros
(253€/mois)



Détail des postes de dépenses*

Q18. Vous est-il possible de répartir vos dépenses pour la personne dépendante selon les catégories suivantes sur une année ?
Base: Au moins une aide financière

moyenne



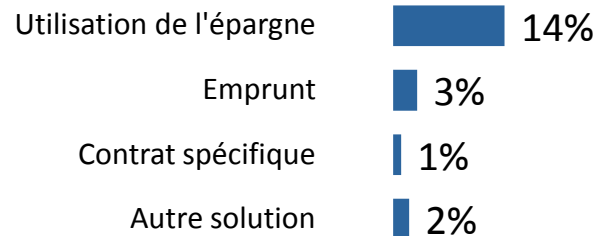
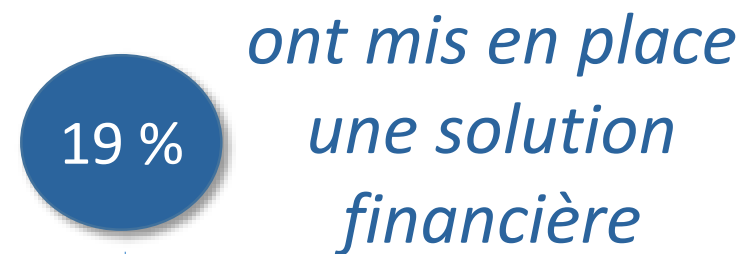
* Montant moyen annuel estimé par les aidants qui ont engagé ce type de dépenses. Ces montants sont des moyennes et ne sont pas additionnables



81 % des aidants n'ont pas mis en place de solution financière particulière

Q23. Avez-vous dû mettre en place des solutions financières particulières pour faire face aux dépenses liées à cette activité d'aidant ?

Base: Ensemble (1022)

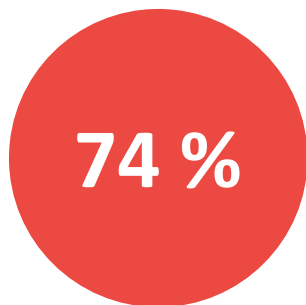




Un besoin de soutien financier non anticipé

Q24. Aviez-vous préparé / anticipé ce besoin d'aide (ou la personne aidée l'avait-elle anticipé) ?

Base: Ensemble (1022)



n'ont pas anticipé ce besoin d'aide

05

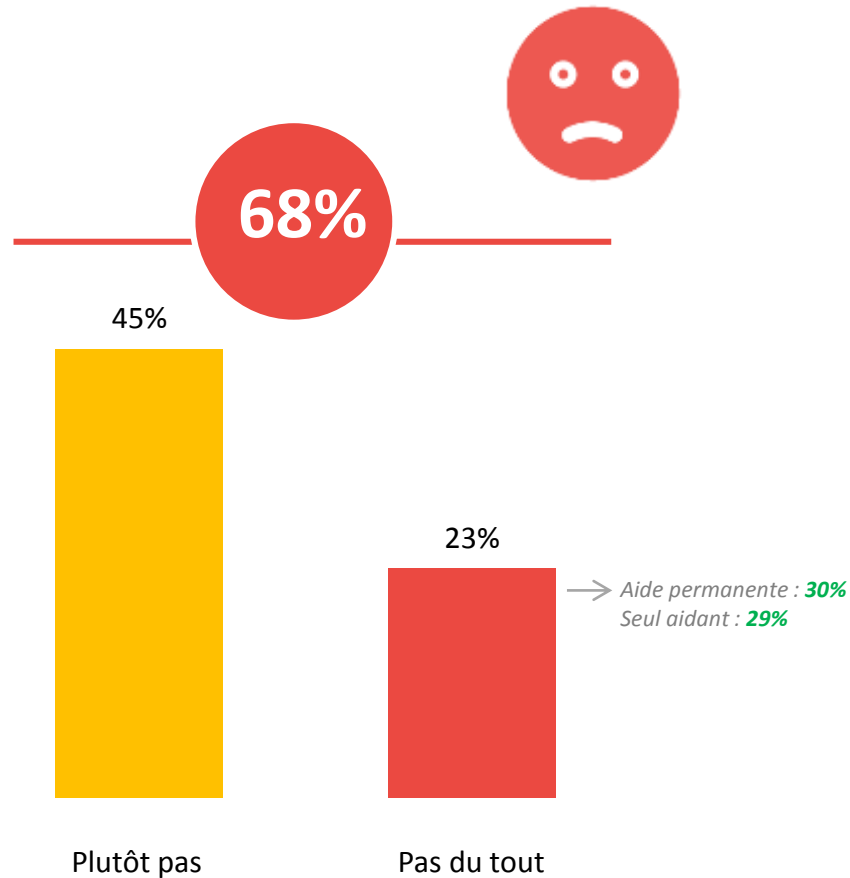


**Une information sur les
aides disponibles
largement perfectible**

“ Une information mise à disposition jugée non satisfaisante

Q29. Globalement, jugez-vous actuellement l'information à disposition des aidants comme satisfaisante ?

Base: Ensemble (1022)

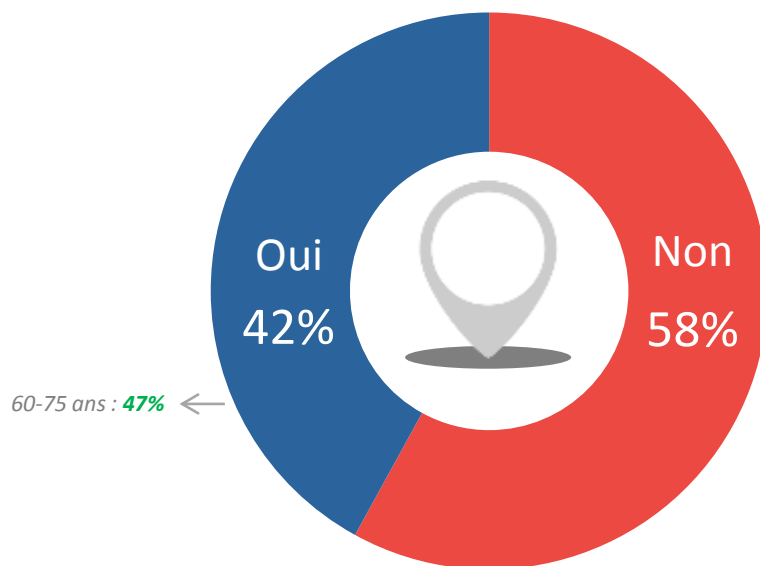




La majorité des aidants ne savent pas où s'adresser pour bénéficier d'aides

Q26. Vous-même, savez-vous où vous adresser pour bénéficier de dispositifs d'aides ?

Base: Ensemble (1022)



06



**Une méconnaissance de la loi
d'adaptation de la société au
vieillessement**

“ 4 aidants sur 10 ont déjà entendu parler du « droit au répit » ”

Q30. Aviez-vous déjà entendu parler de cette disposition ?

Base: Ensemble (1022), plusieurs réponses possibles



44 % ont déjà entendu parler de cette disposition

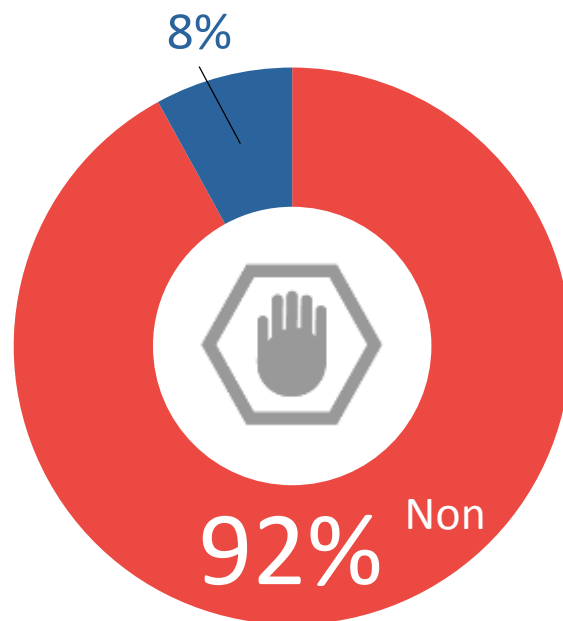
↓
60-75 ans : **55%**
40-49 ans : **34%**

La loi d'adaptation de la société au vieillissement entrée en vigueur en janvier 2016 crée un « droit au répit ». Ce droit au répit permet aux proches aidants des personnes âgées en perte d'autonomie de se reposer ou de dégager du temps.

“ 92 % des connaisseurs n’ont pas bénéficié de ce droit au répit prévu par la loi

Q31. Avez-vous déjà bénéficié de ce droit au répit prévu par la loi ?

Base: Connaissent la loi et accompagnent une personne âgée (60)





Près de la moitié a déjà entendu parler du « congé de proche aidant »

Q32. Aviez-vous déjà entendu parler de cette disposition ?

Base: Ensemble (1022), plusieurs réponses possibles



46 % ont déjà entendu parler de cette disposition



40-49 ans : **39%**

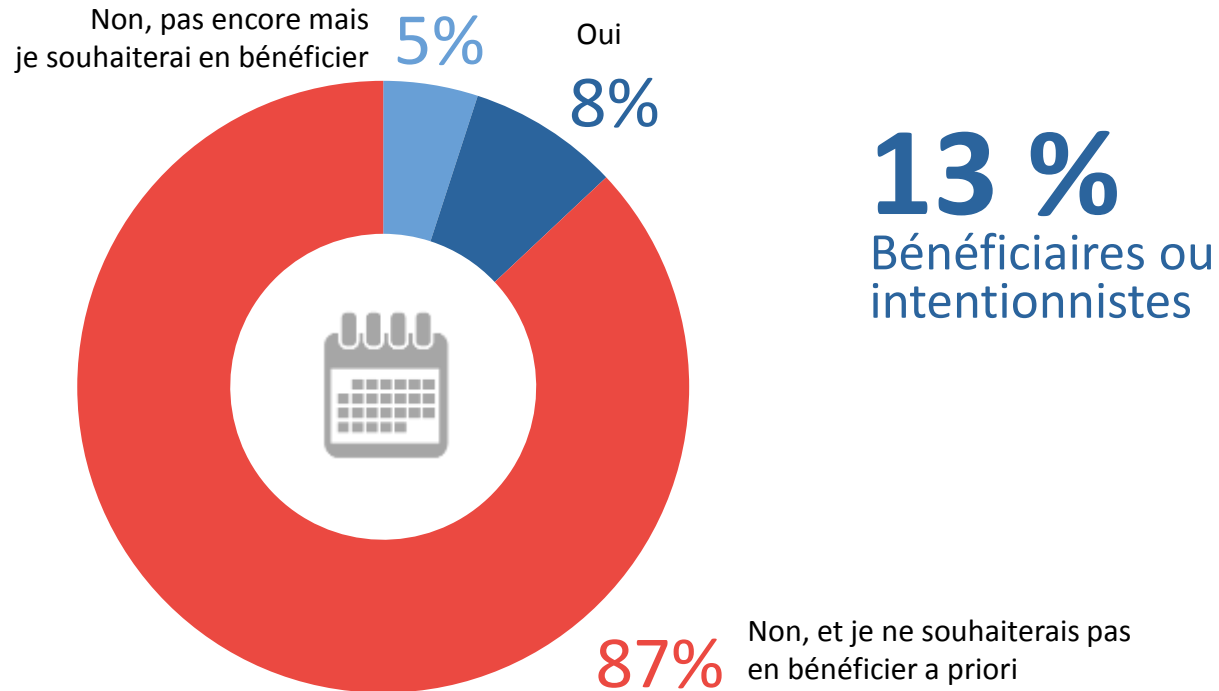
La loi sur l'adaptation de la société au vieillissement prévoit pour les salariés un « congé de proche aidant » qui est un congé sans solde de 3 mois, renouvelable jusqu'à un an afin de s'occuper d'un proche malade. Ce congé peut se prendre sous forme fractionnée ou transformé à temps partiel.



Auprès des connaisseurs, seulement 13 % ont bénéficié ou ont l'intention de bénéficier de ce « congé de proche aidant »

Q33. Avez-vous déjà bénéficié de ce congé au proche aidant prévu par la loi ?

Base: Salariés et connaissent la loi et accompagnent une personne âgée (41*)



* Base faible

“ Un « congé de proche aidant » perçu comme une bonne solution mais qui pourrait aggraver la situation financière des aidants

Q34. Pensez-vous que ce congé...
Base: Ensemble

Pour **72%** ce congé est une bonne solution 

... mais pour **77%** il peut aggraver les problèmes financiers des aidants 

07



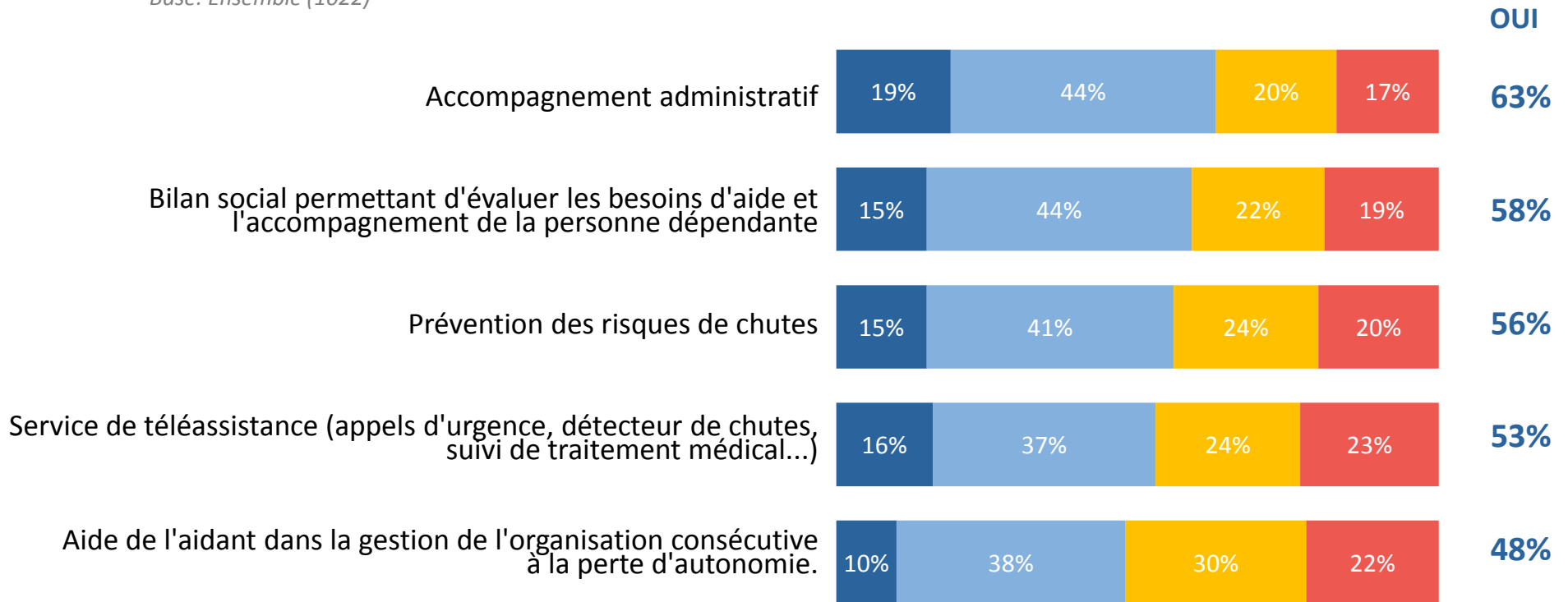
**Des aidants en attente
d'accompagnement et
de solutions pour les
soutenir dans leur rôle**



Des besoins qui évoluent

Q36. Par rapport à votre activité d'aidant actuellement, seriez-vous intéressé par les services suivants...

Base: Ensemble (1022)



■ Oui, tout à fait ■ Oui, plutôt ■ Non plutôt pas ■ Non, pas du tout