

“opinionway pour

BIP & GO
Télépéage 

Les Français et la conduite à risque

Rétrospective 2024, fêtes de fin d'année et résolutions pour 2025

Décembre 2024



ESOMAR²⁴
Corporate





La méthodologie



“ La méthodologie



Echantillon de **1 002 automobilistes** issu d'un échantillon de **1 125 personnes, représentatif de la population française** âgée de 18 ans et plus.

L'échantillon a été constitué selon la **méthode des quotas**, au regard des critères de sexe, d'âge, de catégorie socioprofessionnelle, de catégorie d'agglomération et de région de résidence.



L'échantillon a été interrogé par **questionnaire auto-administré en ligne sur système CAWI** (Computer Assisted Web Interview).



Les interviews ont été réalisées **les 20 et 21 novembre 2024**.

Pour les remercier de leur participation, les panélistes ont touché des incentives ou ont fait un don à l'association proposée de leur choix.



OpinionWay a réalisé cette enquête en appliquant les procédures et règles de la **norme ISO 20252**



Les résultats de ce sondage doivent être lus en tenant compte des marges d'incertitude : 1,4 à 3,1 points au plus pour un échantillon de 1000 répondants.



Toute publication totale ou partielle doit impérativement utiliser la mention complète suivante :

« Sondage OpinionWay pour Bip&Go »

et aucune reprise de l'enquête ne pourra être dissociée de cet intitulé.



Le profil de l'échantillon





Le profil de l'échantillon

Population française âgée de 18 ans et plus.

Source : INSEE



| | Sexe | % |
|--|--------|-----|
| | Hommes | 48% |
| | Femmes | 52% |



| | Age | % |
|--|----------------|-----|
| | 18-24 ans | 10% |
| | 25-34 ans | 15% |
| | 35-49 ans | 24% |
| | 50-64 ans | 25% |
| | 65 ans et plus | 26% |



| | Région | % |
|--|---------------|-----|
| | Ile-de-France | 19% |
| | Nord-ouest | 23% |
| | Nord-est | 22% |
| | Sud-ouest | 11% |
| | Sud-est | 25% |



| | Fréquence de conduite | % |
|--|--|------------|
| | Catégories socioprofessionnelles supérieures | 29% |
| | Agriculteurs / Artisans / Commerçants / Chefs d'entreprise | 4% |
| | Professions libérales / Cadres | 10% |
| | Professions intermédiaires | 15% |
| | Catégories populaires | 29% |
| | Employés | 17% |
| | Ouvriers | 12% |
| | Inactifs | 42% |
| | Retraités | 28% |
| | Autres inactifs | 14% |



| | Taille d'agglomération | % |
|--|------------------------------|-----|
| | Une commune rurale | 21% |
| | De 2 000 à 19 999 habitants | 18% |
| | De 20 000 à 99 999 habitants | 14% |
| | 100 000 habitants et plus | 30% |
| | Agglomération parisienne | 17% |

“ Le profil des automobilistes



Nombre de voitures possédées

%

Au moins une 94%

...Une 63%

...Deux 27%

...Trois ou plus 4%

Aucune 6%



Motorisation de la voiture principale

%

Thermique 84%

Hybride ou électrique 15%

Autre 1%



Fréquence de conduite

%

Tous les jours ou presque 57%

Au moins une fois par semaine 33%

Moins souvent 10%



Ancienneté du permis automobile

%

Moins de 3 ans 6%

Entre 3 ans et 10 ans 11%

Plus de 10 ans 83%



Les résultats





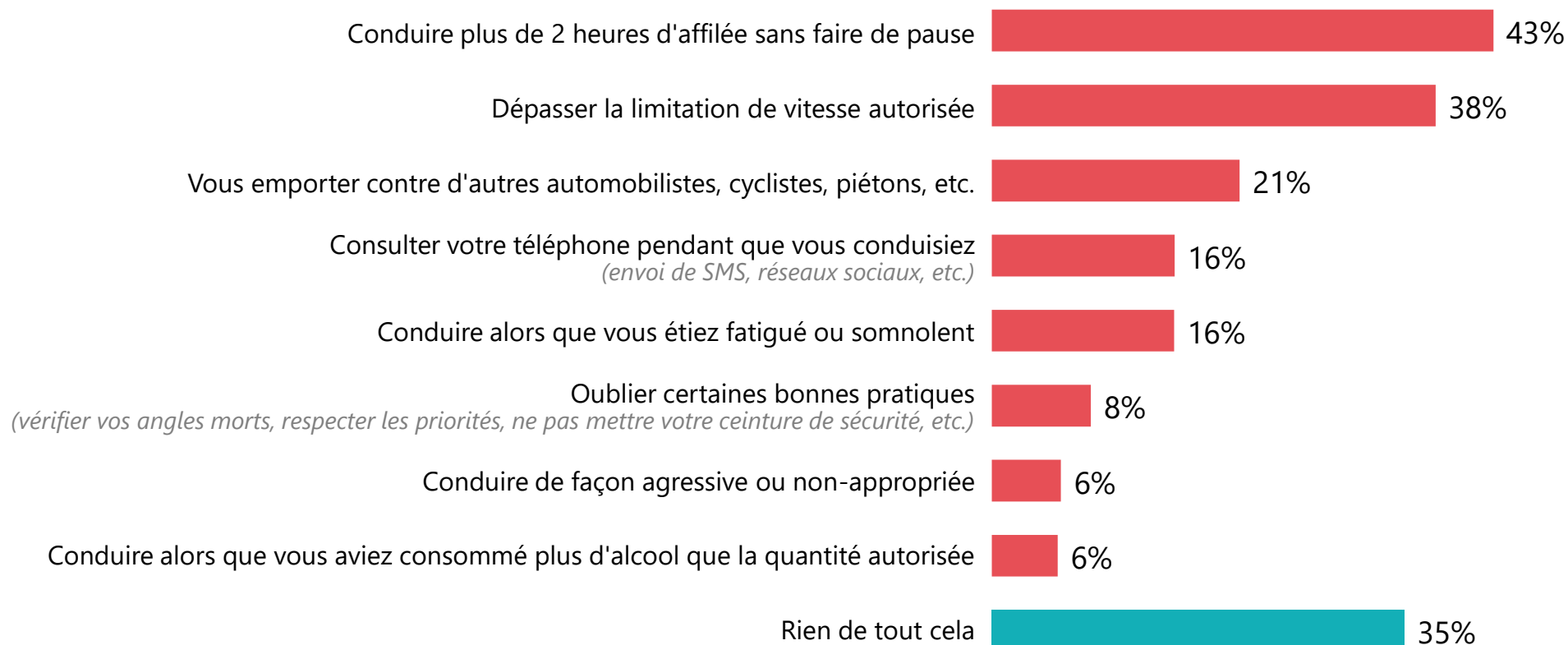
Les comportements à risque dans le but de gagner du temps



Q. En 2024, pour gagner du temps sur la route, que vous est-il arrivé de faire au volant ?

Plusieurs réponses possibles – Total supérieur à 100%.

65% reconnaissent au moins une forme de conduite à risque en 2024.





Les comportements à risque dans le but de gagner du temps



Q. En 2024, pour gagner du temps sur la route, que vous est-il arrivé de faire au volant ?

Plusieurs réponses possibles – Total supérieur à 100%.

| | % Total | Sexe | | Age | | | | | Statut | | | Fréquence de conduite | | |
|---|------------|------------|------------|------------|------------|------------|------------|----------------|------------|------------|------------|---------------------------|----------------|---------------|
| | | Homme | Femme | 18-24 ans | 25-34 ans | 35-49 ans | 50-64 ans | 65 ans et plus | CSP+ | CSP- | Inactif | Tous les jours ou presque | Chaque semaine | Moins souvent |
| Reconnaissent au moins une forme de conduite à risque en 2024 | 65% | 67% | 62% | 66% | 69% | 69% | 60% | 63% | 70% | 66% | 61% | 69% | 65% | 39% |
| Conduire plus de 2 heures d'affilée sans faire de pause | 43% | 50% | 35% | 39% | 44% | 44% | 39% | 45% | 47% | 38% | 44% | 46% | 44% | 23% |
| Dépasser la limitation de vitesse autorisée | 38% | 39% | 37% | 44% | 36% | 46% | 36% | 31% | 43% | 43% | 30% | 44% | 33% | 18% |
| Vous emporter contre d'autres automobilistes, cyclistes, piétons, etc. | 21% | 20% | 22% | 25% | 28% | 23% | 18% | 18% | 23% | 23% | 18% | 25% | 17% | 13% |
| Consulter votre téléphone pendant que vous conduisiez (envoi de SMS, réseaux sociaux, etc.) | 16% | 14% | 17% | 31% | 30% | 21% | 10% | 3% | 21% | 20% | 8% | 19% | 11% | 9% |
| Conduire alors que vous étiez fatigué ou somnolent | 16% | 15% | 16% | 16% | 23% | 21% | 15% | 7% | 21% | 19% | 9% | 19% | 13% | 4% |
| Oublier certaines bonnes pratiques (vérifier vos angles morts, respecter les priorités, etc.) | 8% | 7% | 10% | 18% | 16% | 12% | 4% | 2% | 12% | 11% | 4% | 10% | 6% | 9% |
| Conduire de façon agressive ou non-appropriée | 6% | 7% | 5% | 13% | 10% | 8% | 5% | 1% | 8% | 9% | 2% | 9% | 2% | 3% |
| Conduire alors que vous aviez consommé plus d'alcool que la quantité autorisée | 6% | 6% | 5% | 11% | 11% | 7% | 3% | 2% | 8% | 7% | 3% | 5% | 6% | 5% |
| Rien de tout cela | 35% | 32% | 38% | 34% | 31% | 31% | 40% | 36% | 30% | 34% | 39% | 31% | 35% | 60% |

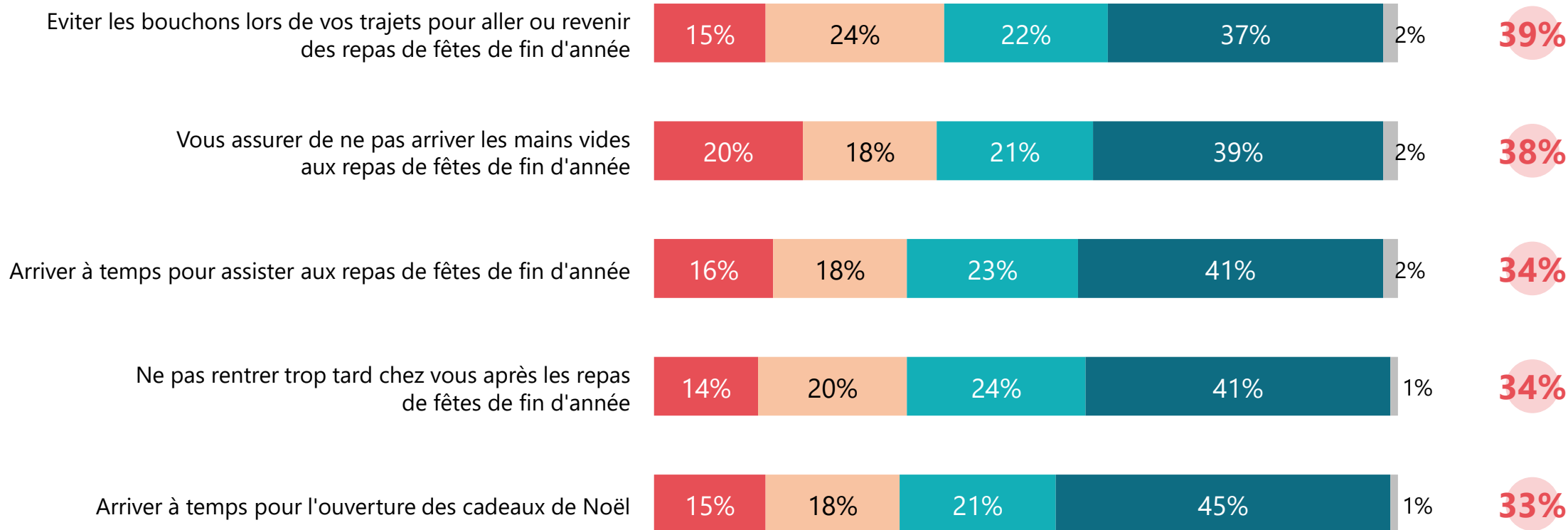
L'adoption de comportements à risque durant les fêtes de fin d'année



Q. D'après vous, lorsque vous prendrez la route à l'occasion des fêtes de fin d'année, pourriez-vous adopter des comportements à risque pour... ?

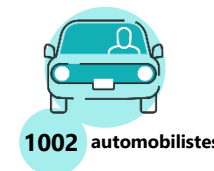
57% pourraient adopter au moins un comportement à risque pendant les fêtes.

Oui



● Oui, certainement ● Oui, probablement ● Non, probablement pas ● Non, certainement pas ● NSP

L'adoption de comportements à risque durant les fêtes de fin d'année



Q. D'après vous, lorsque vous prendrez la route à l'occasion des fêtes de fin d'année, pourriez-vous adopter des comportements à risque pour... ?

| | % Oui | Sexe | | Age | | | | | Statut | | | Fréquence de conduite | | |
|---|------------|------------|------------|------------|------------|------------|------------|----------------|------------|------------|------------|---------------------------|----------------|---------------|
| | | Homme | Femme | 18-24 ans | 25-34 ans | 35-49 ans | 50-64 ans | 65 ans et plus | CSP+ | CSP- | Inactif | Tous les jours ou presque | Chaque semaine | Moins souvent |
| Pourraient adopter au moins un comportement à risque pendant les fêtes | 57% | 56% | 57% | 58% | 65% | 53% | 61% | 51% | 60% | 59% | 53% | 58% | 58% | 47% |
| Eviter les bouchons lors de vos trajets pour aller ou revenir des repas de fêtes de fin d'année | 39% | 41% | 38% | 45% | 44% | 32% | 43% | 36% | 39% | 40% | 38% | 38% | 42% | 36% |
| Vous assurer de ne pas arriver les mains vides aux repas de fêtes de fin d'année | 38% | 38% | 39% | 42% | 42% | 35% | 44% | 32% | 41% | 40% | 36% | 40% | 37% | 32% |
| Arriver à temps pour assister aux repas de fêtes de fin d'année | 34% | 37% | 32% | 42% | 42% | 34% | 38% | 27% | 38% | 38% | 31% | 36% | 37% | 27% |
| Ne pas rentrer trop tard chez vous après les repas de fêtes de fin d'année | 34% | 34% | 34% | 36% | 33% | 30% | 41% | 31% | 32% | 36% | 35% | 33% | 40% | 24% |
| Arriver à temps pour l'ouverture des cadeaux de Noël | 33% | 32% | 34% | 41% | 44% | 28% | 37% | 24% | 33% | 40% | 27% | 33% | 34% | 23% |

“ L'adoption d'un comportement plus responsable en 2025



Q. Vous sentez-vous concerné(e) ou non par chacune des affirmations suivantes ?

79% souhaitent modifier leur conduite en 2025.

Oui

Vous regrettez certains de vos comportements sur la route au cours de l'année 2024



29%

Vous aimeriez trouver d'autres moyens de gagner du temps sans prendre de risques au volant en 2025



63%

Vous aimeriez prendre de bonnes résolutions pour conduire plus prudemment en 2025



56%

Vous souhaiteriez vous investir davantage dans une conduite éco-responsable (véhicule électrique, réduction de la vitesse, etc.) en 2025



52%

● Oui, tout à fait ● Oui, plutôt ● Non, plutôt pas ● Non, pas du tout ● NSP

“ L'adoption d'un comportement plus responsable en 2025



Q. Vous sentez-vous concerné(e) ou non par chacune des affirmations suivantes ?

| | % Oui | Sexe | | Age | | | | | Statut | | | Fréquence de conduite | | |
|---|------------|------------|------------|------------|------------|------------|------------|----------------|------------|------------|------------|---------------------------|----------------|---------------|
| | | Homme | Femme | 18-24 ans | 25-34 ans | 35-49 ans | 50-64 ans | 65 ans et plus | CSP+ | CSP- | Inactifs | Tous les jours ou presque | Chaque semaine | Moins souvent |
| Vous regrettez certains de vos comportements sur la route au cours de l'année 2024 | 29% | 29% | 29% | 38% | 37% | 39% | 26% | 17% | 32% | 38% | 21% | 33% | 27% | 14% |
| Souhaitent modifier leur conduite en 2025 | 79% | 81% | 77% | 91% | 80% | 77% | 77% | 79% | 79% | 80% | 79% | 78% | 82% | 72% |
| Vous aimeriez trouver d'autres moyens de gagner du temps sans prendre de risques au volant en 2025 | 63% | 64% | 63% | 74% | 67% | 65% | 60% | 59% | 63% | 68% | 60% | 64% | 61% | 61% |
| Vous aimeriez prendre de bonnes résolutions pour conduire plus prudemment en 2025 | 56% | 58% | 54% | 58% | 53% | 54% | 57% | 58% | 57% | 55% | 56% | 56% | 58% | 48% |
| Vous souhaiteriez vous investir davantage dans une conduite éco-responsable (<i>véhicule électrique, réduction de la vitesse, etc.</i>) en 2025 | 52% | 52% | 52% | 64% | 55% | 52% | 51% | 48% | 58% | 50% | 50% | 50% | 57% | 45% |

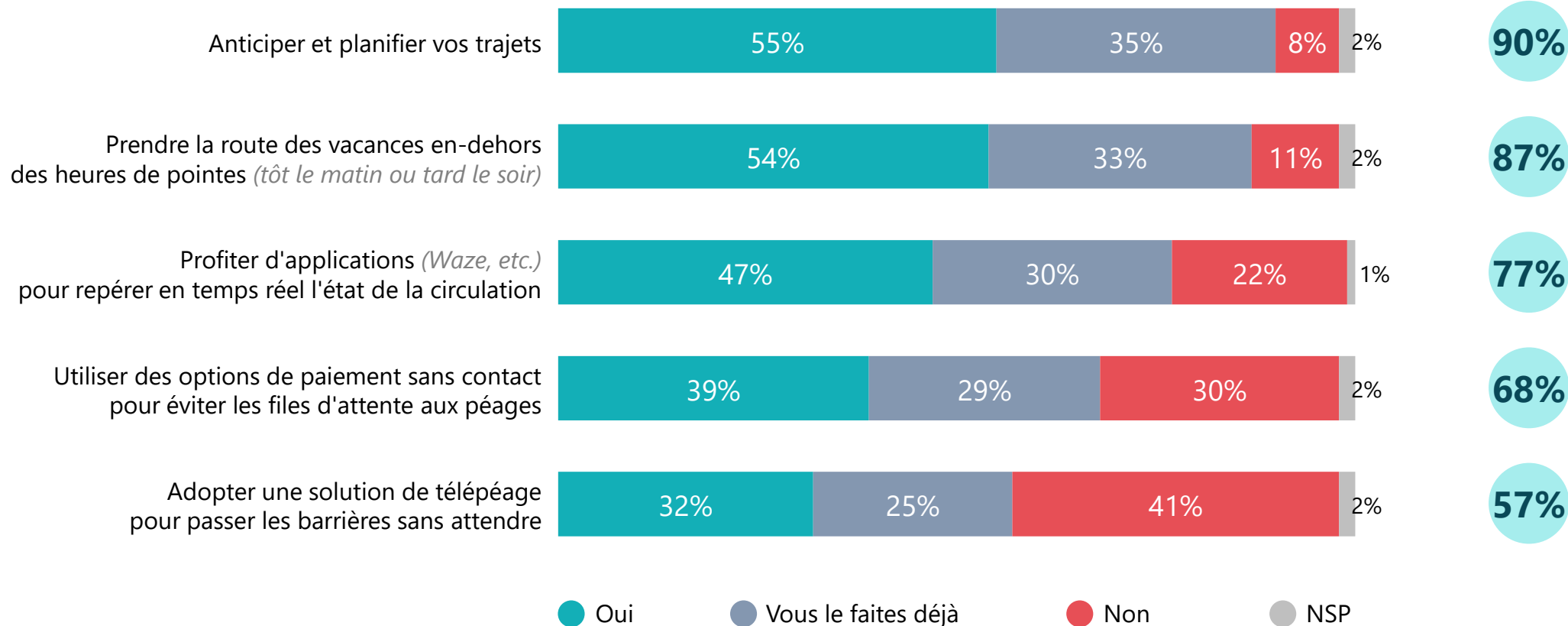
“ L'adoption de bons réflexes de conduite en 2025



Q. En 2025, seriez-vous prêt(e) à adopter les habitudes suivantes pour des trajets plus fluides et sans perte de temps ?

76% sont prêts à adopter au moins une bonne pratique en 2025.

Oui ou le fait déjà



“ L'adoption de bons réflexes de conduite en 2025



Q. En 2025, seriez-vous prêt(e) à adopter les habitudes suivantes pour des trajets plus fluides et sans perte de temps ?

| | % Oui | Sexe | | Age | | | | | Statut | | | Fréquence de conduite | | |
|---|------------|------------|------------|------------|------------|------------|------------|----------------|------------|------------|------------|---------------------------|----------------|---------------|
| | | Homme | Femme | 18-24 ans | 25-34 ans | 35-49 ans | 50-64 ans | 65 ans et plus | CSP+ | CSP- | Inactifs | Tous les jours ou presque | Chaque semaine | Moins souvent |
| Sont prêts à adopter au moins une bonne pratique en 2025 | 76% | 75% | 76% | 87% | 82% | 74% | 72% | 73% | 77% | 77% | 74% | 77% | 76% | 67% |
| Anticiper et planifier vos trajets | 55% | 55% | 55% | 60% | 59% | 55% | 55% | 51% | 57% | 57% | 52% | 56% | 56% | 46% |
| Prendre la route des vacances en-dehors des heures de pointes (<i>tôt le matin ou tard le soir</i>) | 54% | 54% | 53% | 66% | 55% | 55% | 50% | 51% | 55% | 52% | 53% | 53% | 56% | 49% |
| Profiter d'applications (<i>Waze, etc.</i>) pour repérer en temps réel l'état de la circulation | 47% | 50% | 44% | 50% | 55% | 47% | 44% | 45% | 46% | 49% | 47% | 49% | 49% | 33% |
| Utiliser des options de paiement sans contact pour éviter les files d'attente aux péages | 39% | 41% | 37% | 48% | 43% | 39% | 38% | 36% | 38% | 44% | 37% | 41% | 37% | 39% |
| Adopter une solution de télépéage pour passer les barrières sans attendre | 32% | 34% | 31% | 42% | 38% | 32% | 31% | 29% | 31% | 36% | 30% | 32% | 34% | 28% |

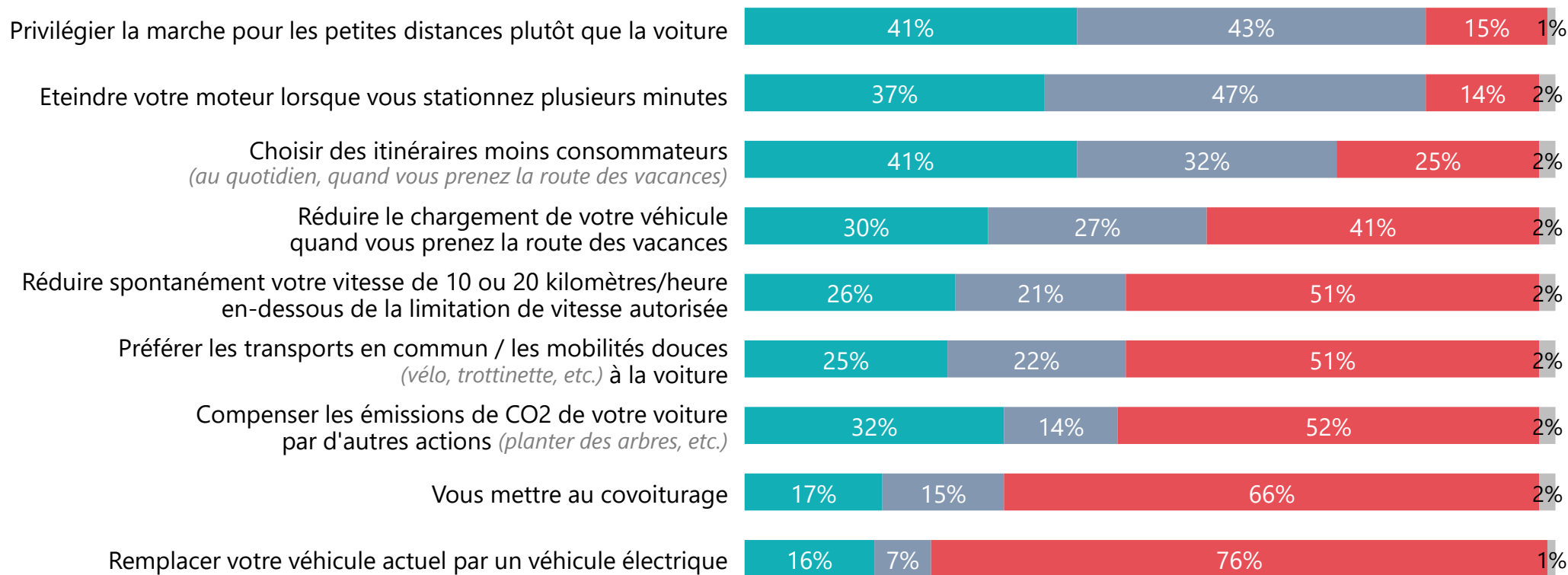
“ L’adoption d’une mobilité plus éco-responsable en 2025



Q. Et seriez-vous prêt(e) en 2025 à adopter les habitudes suivantes pour une conduite plus éco-responsable ?

77% sont prêts à adopter une mobilité plus éco-responsable en 2025.

Oui ou le fait déjà



84%

84%

73%

57%

47%

47%

46%

32%

23%

● Oui ● Vous le faites déjà ● Non ● NSP

“ L’adoption d’une mobilité plus éco-responsable en 2025



Q. Et seriez-vous prêt(e) en 2025 à adopter les habitudes suivantes pour une conduite plus éco-responsable ?

| | % Oui | Sexe | | Age | | | | | Statut | | | Fréquence de conduite | | |
|--|------------|------------|------------|------------|------------|------------|------------|----------------|------------|------------|------------|---------------------------|----------------|---------------|
| | | Homme | Femme | 18-24 ans | 25-34 ans | 35-49 ans | 50-64 ans | 65 ans et plus | CSP+ | CSP- | Inactifs | Tous les jours ou presque | Chaque semaine | Moins souvent |
| Sont prêts à adopter une mobilité plus éco-responsable en 2025 | 77% | 76% | 78% | 78% | 82% | 76% | 78% | 74% | 78% | 80% | 74% | 78% | 76% | 71% |
| Privilégier la marche pour les petites distances Plutôt que la voiture | 41% | 42% | 41% | 50% | 54% | 44% | 40% | 32% | 46% | 47% | 34% | 46% | 35% | 35% |
| Choisir des itinéraires moins consommateurs <i>(au quotidien, quand vous prenez la route des vacances)</i> | 41% | 39% | 42% | 49% | 48% | 41% | 41% | 34% | 42% | 47% | 36% | 42% | 41% | 34% |
| Eteindre votre moteur lorsque vous stationnez plusieurs minutes | 37% | 38% | 37% | 40% | 53% | 40% | 31% | 32% | 36% | 48% | 31% | 39% | 34% | 34% |
| Compenser les émissions de CO2 de votre voiture par d'autres actions <i>(planter des arbres, etc.)</i> | 32% | 30% | 34% | 46% | 38% | 35% | 29% | 25% | 32% | 38% | 28% | 34% | 31% | 25% |
| Réduire le chargement de votre véhicule quand vous prenez la route des vacances | 30% | 31% | 29% | 35% | 41% | 24% | 35% | 25% | 30% | 37% | 27% | 30% | 31% | 26% |
| Réduire spontanément votre vitesse de 10 ou 20 kilomètres/heure en-dessous de la limitation de vitesse autorisée | 26% | 23% | 29% | 21% | 29% | 27% | 30% | 21% | 26% | 29% | 24% | 24% | 29% | 29% |
| Préférer les transports en commun / les mobilités douces <i>(vélo, trottinette, etc.)</i> à la voiture | 25% | 27% | 23% | 32% | 32% | 29% | 20% | 22% | 26% | 29% | 22% | 23% | 28% | 28% |
| Vous mettre au covoiturage | 17% | 15% | 19% | 27% | 19% | 20% | 14% | 13% | 19% | 17% | 15% | 16% | 19% | 14% |
| Remplacer votre véhicule actuel par un véhicule électrique | 16% | 17% | 15% | 26% | 14% | 21% | 16% | 10% | 19% | 16% | 14% | 15% | 18% | 16% |

WE ARE DIGITAL !

Fondé en 2000 sur cette idée radicalement innovante pour l'époque, OpinionWay a été précurseur dans le renouvellement des pratiques de la profession des études marketing et d'opinion.

Forte d'une croissance continue depuis sa création, l'entreprise n'a eu de cesse de s'ouvrir vers de nouveaux horizons pour mieux adresser toutes les problématiques marketing et sociétales, en intégrant à ses méthodologies le Social Média Intelligence, l'exploitation de la smart data, les dynamiques créatives de co-construction, les approches communautaires et le storytelling.

Aujourd'hui OpinionWay poursuit sa dynamique de croissance en s'implantant géographiquement sur des zones à fort potentiel que sont l'Europe de l'Est et l'Afrique.



RENDRE LE MONDE INTELLIGIBLE POUR AGIR AUJOURD'HUI ET IMAGINER DEMAIN

C'est la mission qui anime les collaborateurs d'OpinionWay et qui fonde la relation qu'ils tissent avec leurs clients.

Le plaisir ressenti à apporter les réponses aux questions qu'ils se posent, à réduire l'incertitude sur les décisions à prendre, à tracker les insights pertinents et à co-construire les solutions d'avenir, nourrit tous les projets sur lesquels ils interviennent.

Cet enthousiasme associé à un véritable goût pour l'innovation et la transmission expliquent que nos clients expriment une haute satisfaction après chaque collaboration - 8,9/10, et un fort taux de recommandation – 3,88/4.

Le plaisir, l'engagement et la stimulation intellectuelle sont les trois mantras de nos interventions.





RESTONS CONNECTÉS !

www.opinion-way.com



Envie d'aller plus loin ?

Recevez chaque semaine nos derniers résultats d'études dans votre boîte mail en vous abonnant à notre

[newsletter !](#)

“opinionway

15 place de la République
75003 Paris

PARIS
CASABLANCA
ALGER
VARSOVIE
ABIDJAN

Vos contacts

Eléonore Quarré

Responsable des études Société – Pôle opinion

equarre@opinion-way.com

Clément Royaux

Chef de projets – Pôle opinion

croyaux@opinion-way.com