



Baromètre BDO - OpinionWay - Challenges de la confiance des PME-ETI

107^{ème} édition – Mai 2021

“opinionway

15 place de la République 75003 Paris



Rapport



pour

Challenge^s



MÉTHODOLOGIE

“opinionway



La méthodologie



- ▶ Étude quantitative réalisée auprès d'un échantillon de **302** dirigeant(e)s d'entreprises (PDG, DG, DAF, ...) dont le chiffre d'affaires est compris entre 15 et 500 millions d'euros.



- ▶ 298 dirigeants ont été interrogés par **téléphone sous système CATI** par notre partenaire Ariane Etudes.
- ▶ 5 dirigeants ont accepté de répondre par **questionnaire online auto-administré**.



- ▶ Dates de terrain : L'échantillon a été interrogé du **10** au **21 mai 2021**.



- ▶ La représentativité de l'échantillon a été assurée par un redressement en termes de **secteurs d'activité** et de **taille salariale**.



- ▶ OpinionWay a réalisé cette enquête en appliquant les procédures et règles de la norme ISO 20252.



- ▶ OpinionWay rappelle par ailleurs que les résultats de ce sondage doivent être lus en tenant compte des marges d'incertitude : 5,7 au plus pour un échantillon de 300 répondants.

Toute publication totale ou partielle doit impérativement utiliser la mention complète suivante :

« **Baromètre BDO-OpinionWay-Challenges de la confiance des PME-ETI** »

et aucune reprise de l'enquête ne pourra être dissociée de cet intitulé.

Source des résultats de 2011 à 2020 : Observatoire Banque Palatine des PME-ETI



ANALYSE

“opinionway

“ Synthèse des résultats – Confiance / Mai 2021

Les perspectives de sortie de crise rendent les dirigeants de PME-ETI nettement plus optimistes au mois de mai 2021. Confiants de leur solidité financière et convaincus que leur activité va s'intensifier, ils prévoient de recruter et surtout de maintenir les emplois actuels, témoignant d'une confiance encore plus forte concernant leurs collaborateurs.

- La confiance des dirigeants progresse de manière significative au niveau micro-économique, et concernant l'avenir de leur entreprise cette confiance est au plus haut (92%, +9 points), ce qui n'était plus arrivé depuis mai 2018.
- Les dirigeants sont également beaucoup plus optimistes au niveau macro-économique, à la fois pour l'économie Française (69%, + 29 pts) et pour l'économie mondiale (60%, +15 pts). Deux indicateurs qui n'avaient jamais été aussi hauts depuis mars 2020 (avant crise sanitaire), et reviennent quasiment au niveau de la période avant premier confinement.
- Une confiance qui se perçoit sur la dimension financière des entreprises :
 - 95% des dirigeants sont confiants pour la santé de leur trésorerie (+6 points)
 - 90% sont optimistes pour l'évolution de leur chiffre d'affaires (+6 points)
- La confiance accordée aux collaborateurs s'intensifie en mai, 20% des dirigeants sont désormais très confiants (+9 points) de leur engagement pour l'entreprise.
- 17% des dirigeants envisagent de recruter au cours des 6 prochains mois, et seulement 1% envisagent de réduire leurs effectifs. Un chiffre nettement plus bas en comparaison de l'avant crise sanitairCovid19 (entre 4% et 7%), qui témoigne une réelle confiance dans la reprise économique.



RESULTATS

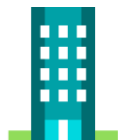


Niveaux de confiance



302 entreprises

Q1. Concernant les perspectives des 6 prochains mois, diriez-vous que vous êtes très confiant, assez confiant, assez inquiet, très inquiet, pour...



Votre entreprise



L'économie française



L'économie mondiale

% Confiants

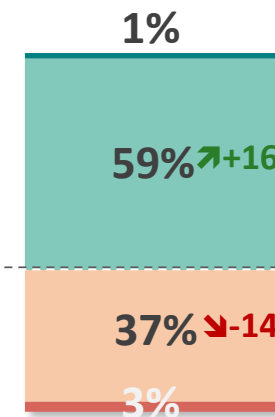
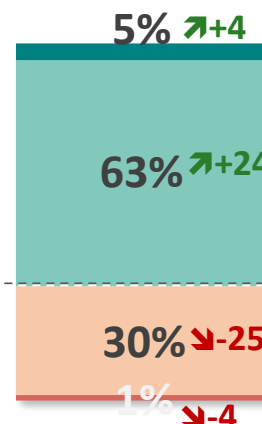
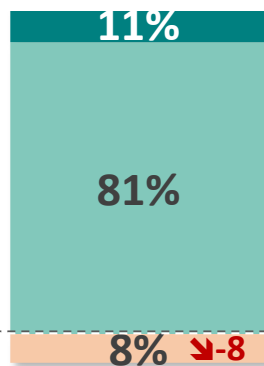
92% ↗+9

69% ↗+29

60% ↗+15

■ Très
■ Assez

■ Assez
■ Très



% Inquiets

8%

31%

40%

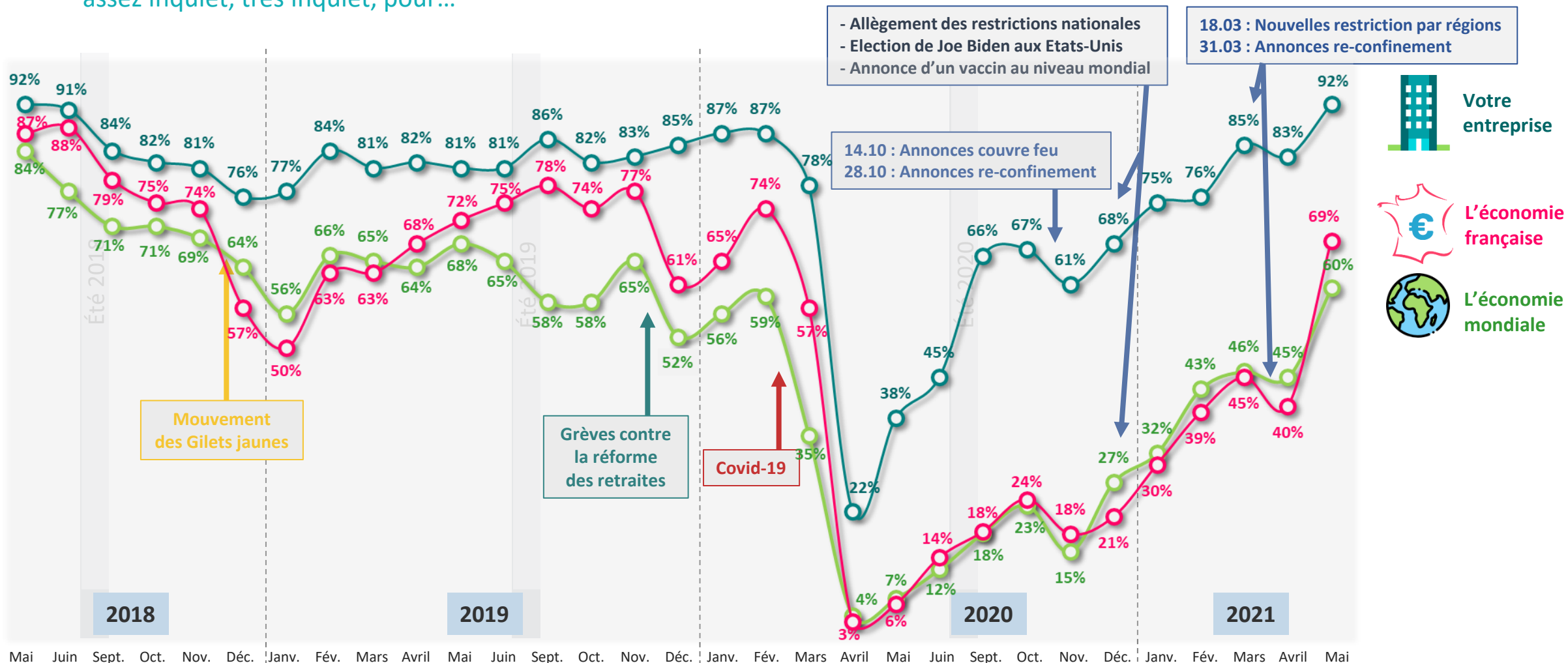


Niveaux de confiance



302 entreprises

Q1. Concernant les perspectives des 6 prochains mois, diriez-vous que vous êtes très confiant, assez confiant, assez inquiet, très inquiet, pour...





Prévisions de l'évolution de l'emploi salarié à 6 mois



302 entreprises

Q4. Au cours des 6 prochains mois, votre entreprise envisage-t-elle de... ?



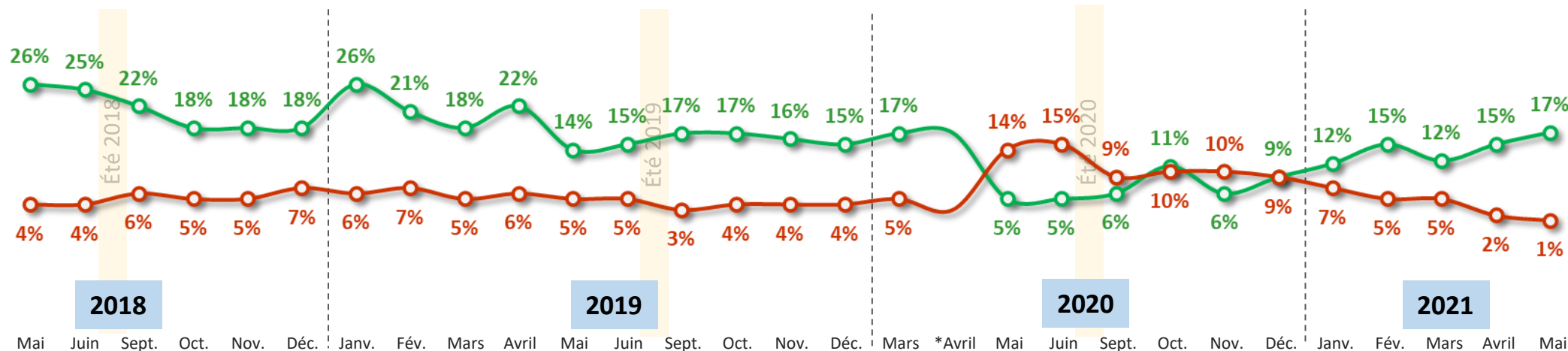
Augmenter le nombre de salariés

Réduire le nombre de salariés

Solde d'emplois salariés* =

+16 points

*Augmenter – réduire le nombre de salariés



...augmenter le nombre de salariés

...réduire le nombre de salariés

* Indicateur non mesuré en Avril 2020

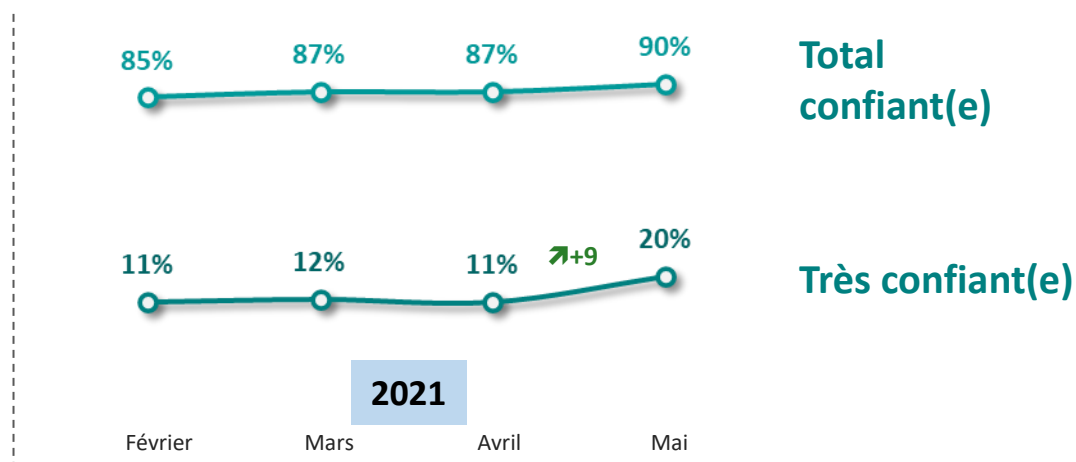
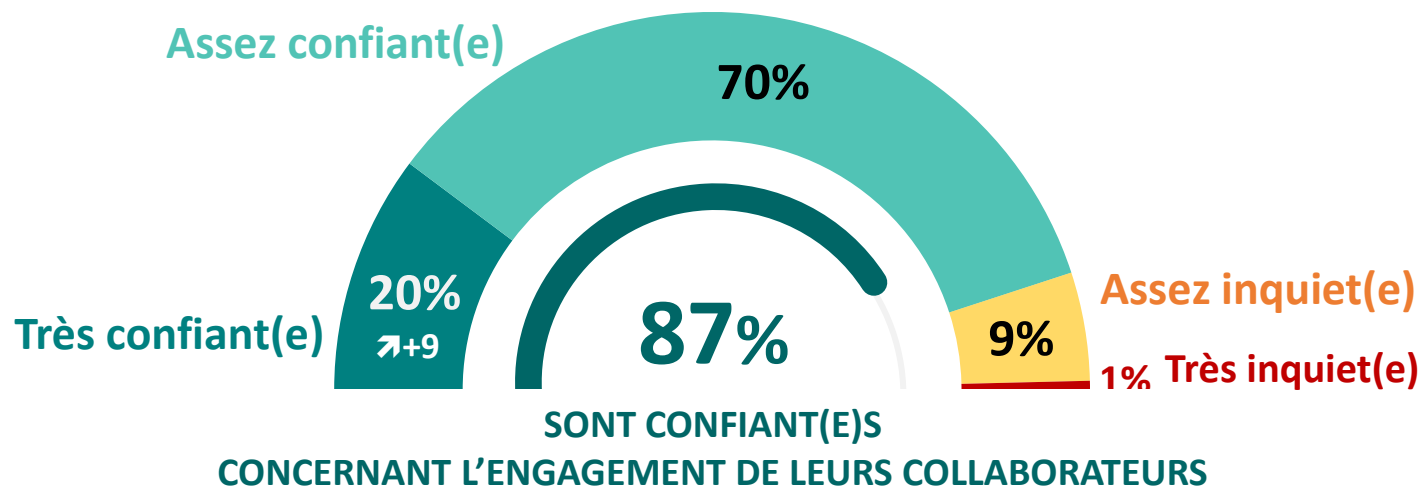
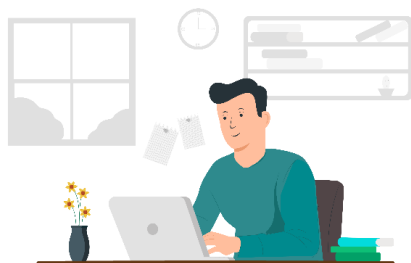


L'engagement des collaborateurs



302 entreprises

Q5. Concernant l'engagement de vos collaborateurs (état d'esprit, motivation, implication), diriez-vous que vous êtes ... ?



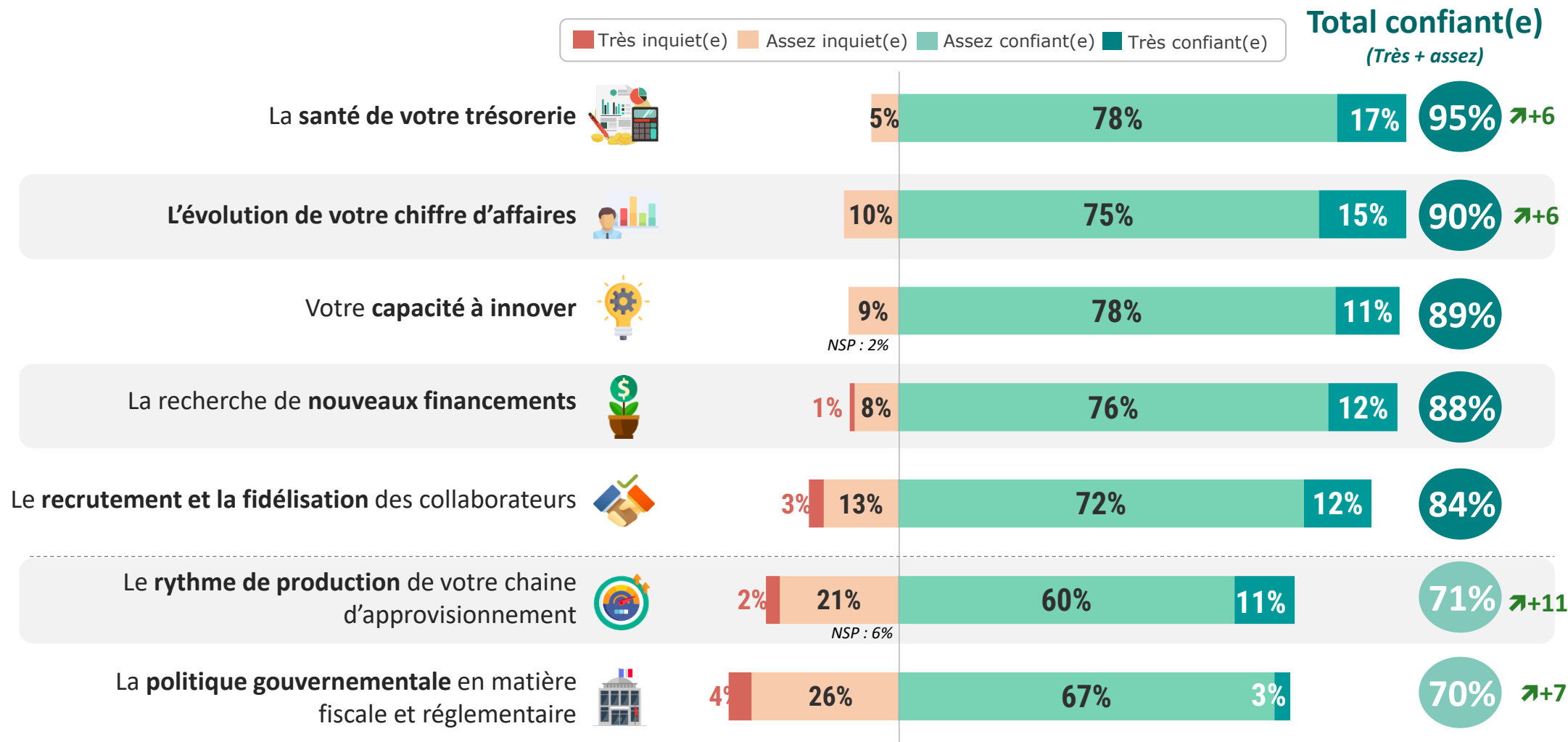


Le niveau de confiance vis-à-vis des enjeux



302 entreprises

Q6. Concernant les perspectives des 6 prochains mois, diriez-vous que vous êtes très confiant(e), assez confiant(e), assez inquiet(e), très inquiet(e), sur les enjeux suivants...





Le niveau de confiance vis-à-vis des enjeux



302 entreprises

Total confiant(e)
(Très + assez)

Q6. Concernant les perspectives des 6 prochains mois, diriez-vous que vous êtes très confiant(e), assez confiant(e), assez inquiet(e), très inquiet(e), sur les enjeux suivants...



La santé de votre trésorerie



L'évolution de votre chiffre d'affaires



Votre capacité à innover



La recherche de nouveaux financements



Le recrutement et la fidélisation des collaborateurs



Le rythme de production de votre chaîne d'approvisionnement



La politique gouvernementale en matière fiscale et réglementaire

Février Mars 2021 Avril Mai



Profil de l'échantillon

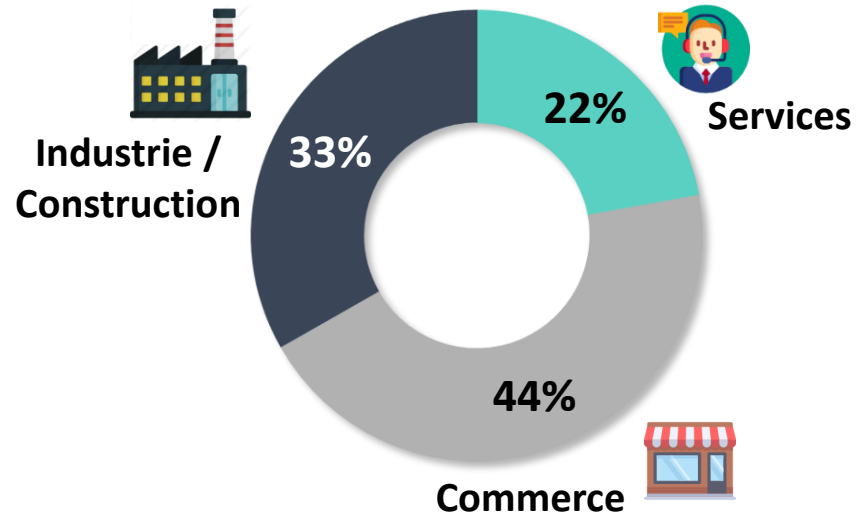


Profil de l'échantillon

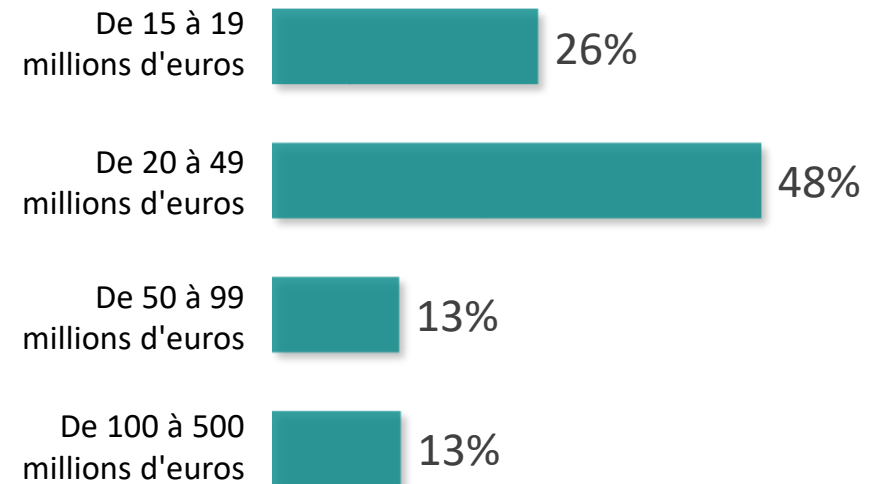


303 entreprises

S2. Secteur d'activité de l'entreprise



S3. Quel est approximativement le chiffre d'affaires que vous avez réalisé en 2020 en millions d'euros ?



WE ARE DIGITAL !

Fondé en 2000 sur cette idée radicalement innovante pour l'époque, OpinionWay a été précurseur dans le renouvellement des pratiques de la profession des études marketing et d'opinion.

Forte d'une croissance continue depuis sa création, l'entreprise n'a eu de cesse de s'ouvrir vers de nouveaux horizons pour mieux adresser toutes les problématiques marketing et sociétales, en intégrant à ses méthodologies le Social Média Intelligence, l'exploitation de la smart data, les dynamiques créatives de co-construction, les approches communautaires et le storytelling.

Aujourd'hui OpinionWay poursuit sa dynamique de croissance en s'implantant géographiquement sur des zones à fort potentiel que sont l'Europe de l'Est et l'Afrique.



Rendre le monde intelligible pour agir aujourd'hui et imaginer demain

C'est la mission qui anime les collaborateurs d'OpinionWay et qui fonde la relation qu'ils tissent avec leurs clients.

Le plaisir ressenti à apporter les réponses aux questions qu'ils se posent, à réduire l'incertitude sur les décisions à prendre, à tracker les insights pertinents et à co-construire les solutions d'avenir, nourrit tous les projets sur lesquels ils interviennent.

Cet enthousiasme associé à un véritable goût pour l'innovation et la transmission expliquent que nos clients expriment une haute satisfaction après chaque collaboration - 8,9/10, et un fort taux de recommandation – 3,88/4.

Le plaisir, l'engagement et la stimulation intellectuelle sont les trois mantras de nos interventions.

“*opinionway*”

15 place de la République
75003 Paris

PARIS
CASABLANCA
ALGER
VARSOVIE
ABIDJAN

RESTONS CONNECTÉS !

www.opinion-way.com



Envie d'aller plus loin ?

Recevez chaque semaine nos derniers résultats d'études dans votre boîte mail en vous abonnant à notre **newsletter !**