



Baromètre BDO - OpinionWay - Challenges de la confiance des PME-ETI

106^{ème} édition – Avril 2021

“opinionway

15 place de la République 75003 Paris



Rapport



pour

Challenge^s



MÉTHODOLOGIE

“opinionway



La méthodologie



- ▶ Étude quantitative réalisée auprès d'un échantillon de 303 dirigeant(e)s d'entreprises (PDG, DG, DAF, ...) dont le chiffre d'affaires est compris entre 15 et 500 millions d'euros.



- ▶ 298 dirigeants ont été interrogés par **téléphone sous système CATI** par notre partenaire Ariane Etudes.
- ▶ 5 dirigeants ont accepté de répondre par **questionnaire online auto-administré**.



- ▶ Dates de terrain : L'échantillon a été interrogé du **12 au 23 avril 2021**.



- ▶ La représentativité de l'échantillon a été assurée par un redressement en termes de **secteurs d'activité** et de **taille salariale**.



- ▶ OpinionWay a réalisé cette enquête en appliquant les procédures et règles de la norme ISO 20252.



- ▶ OpinionWay rappelle par ailleurs que les résultats de ce sondage doivent être lus en tenant compte des marges d'incertitude : 5,7 au plus pour un échantillon de 300 répondants.

Toute publication totale ou partielle doit impérativement utiliser la mention complète suivante :

« **Baromètre BDO-OpinionWay-Challenges de la confiance des PME-ETI** »

et aucune reprise de l'enquête ne pourra être dissociée de cet intitulé.

Source des résultats de 2011 à 2020 : Observatoire Banque Palatine des PME-ETI



ANALYSE

“opinionway

Synthèse des résultats – Confiance / Avril 2021

Suite aux restrictions sanitaires mises en place par le gouvernement le 18 et 31 mars, la confiance des dirigeants de PME-ETI connaît en avril une très légère baisse tendancielle... mais les perspectives d'un déconfinement à l'été contribuent favorablement à la recherche de financements, à la gestion de la trésorerie et aux prévisions à l'embauche.

- La confiance dans l'économie Française (40%) recule en tendance de 5 points ce qui stoppe la dynamique haussière constatée depuis fin 2020, alors qu'en parallèle la confiance dans l'économie mondiale reste globalement stable (45%, -1 point).
- Malgré les annonces gouvernementales de fin mars, les dirigeants restent globalement confiants pour leur entreprise (83%, -2 points).
- Cette confiance au niveau micro-économique se vérifie sur le plan des prévisions à l'embauche : les dirigeants comptent davantage embaucher en avril 2021 (15%, +3 points) et nettement moins réduire leurs effectifs (2%, -3 points). Les dirigeants continuent d'affirmer également leur très forte confiance dans l'implication et l'engagement de leurs collaborateurs (87%).
- Si les annonces gouvernementales de mars ont impacté la confiance des dirigeants concernant le rythme de production de leur chaîne d'approvisionnement (60%, soit -11 points), ces derniers semblent retrouver confiance dans leur recherche de financements (86%, +8 points) et dans la santé de leur trésorerie (89%, +7 points).



RESULTATS

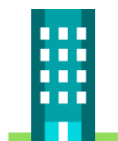


Niveaux de confiance



303 entreprises

Q1. Concernant les perspectives des 6 prochains mois, diriez-vous que vous êtes très confiant, assez confiant, assez inquiet, très inquiet, pour...



Votre entreprise



L'économie française



L'économie mondiale

% Confiants

83%

40%

45%

Très
Assez

Assez
Très

10%

73%

16%

1%

1%

39%

55%

5%

2%

43%

51%

4%

% Inquiets

17%

60%

55%

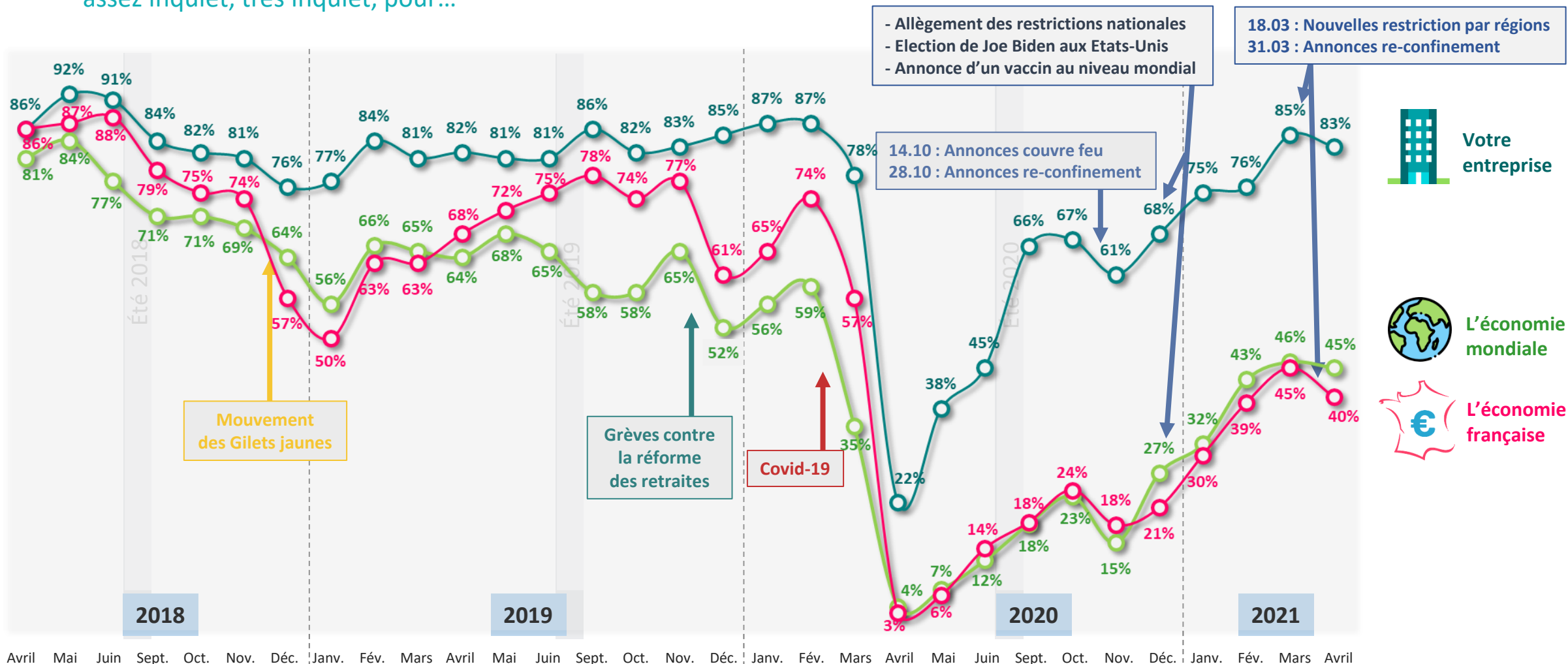


Niveaux de confiance



303 entreprises

Q1. Concernant les perspectives des 6 prochains mois, diriez-vous que vous êtes très confiant, assez confiant, assez inquiet, très inquiet, pour...



Votre entreprise



L'économie mondiale



L'économie française

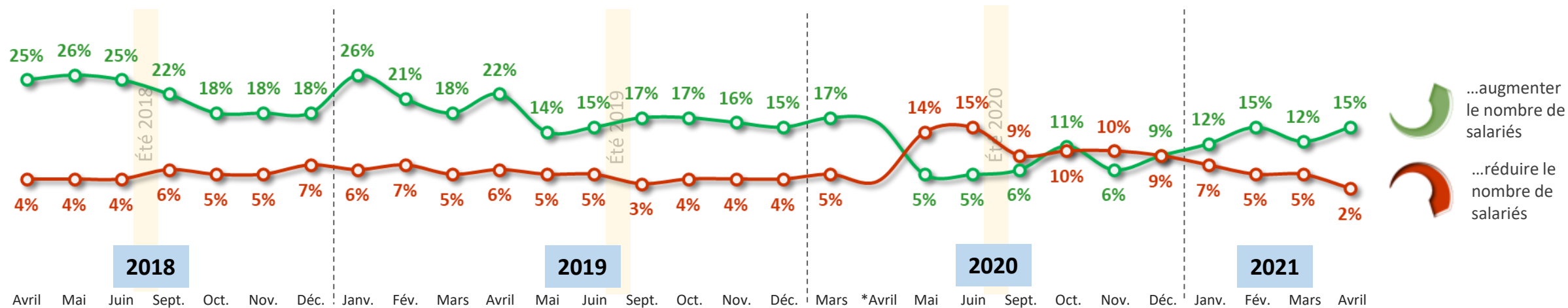
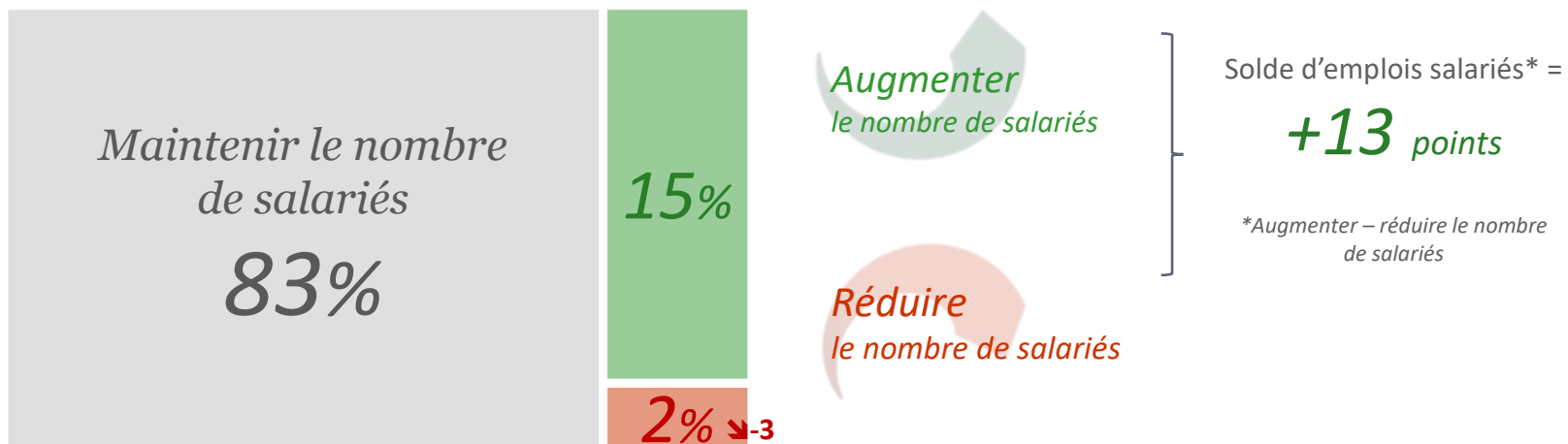


Prévisions de l'évolution de l'emploi salarié à 6 mois



303 entreprises

Q4. Au cours des 6 prochains mois, votre entreprise envisage-t-elle de... ?



* Indicateur non mesuré en Avril 2020

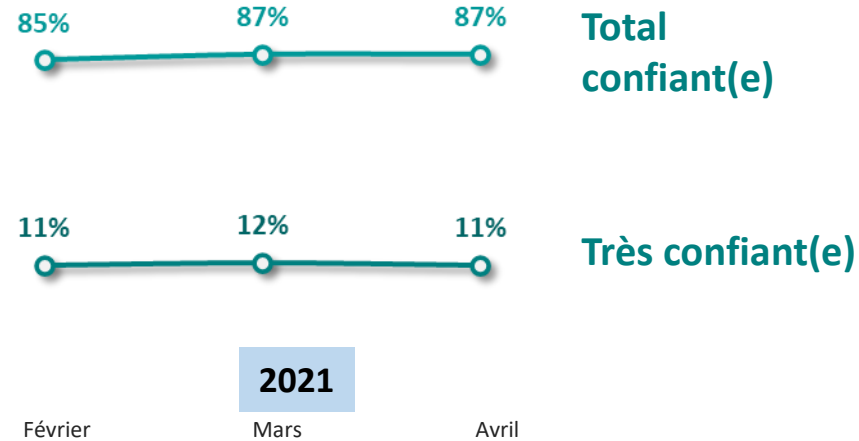
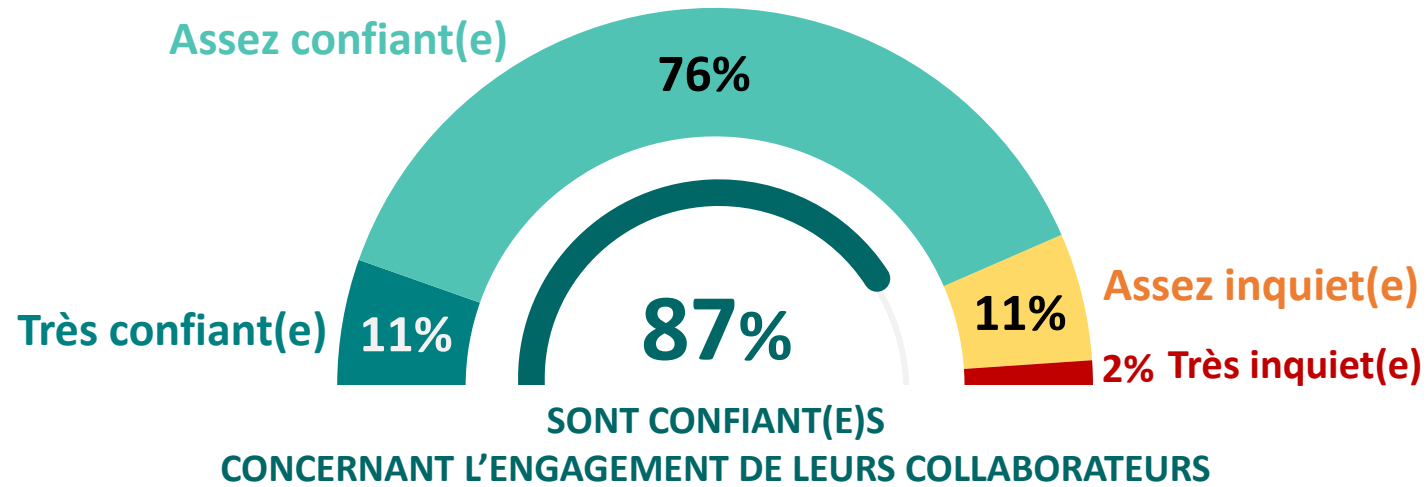
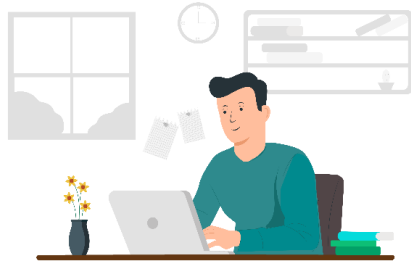


L'engagement des collaborateurs



303 entreprises

Q5. Concernant l'engagement de vos collaborateurs (état d'esprit, motivation, implication), diriez-vous que vous êtes ... ?





Le niveau de confiance vis-à-vis des enjeux

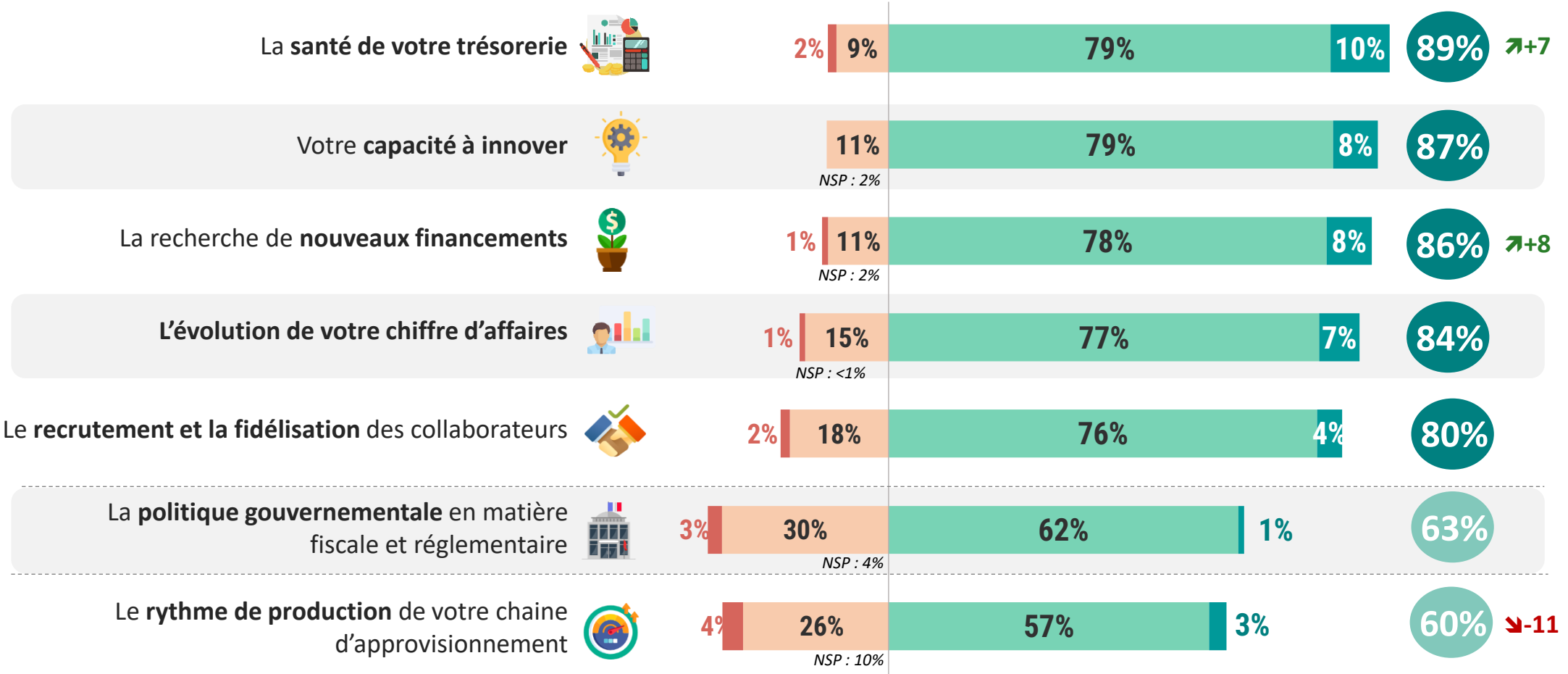


303 entreprises

Q6. Concernant les perspectives des 6 prochains mois, diriez-vous que vous êtes très confiant(e), assez confiant(e), assez inquiet(e), très inquiet(e), sur les enjeux suivants...

Total confiant(e)
(Très + assez)

■ Très inquiet(e) ■ Assez inquiet(e) ■ Assez confiant(e) ■ Très confiant(e)





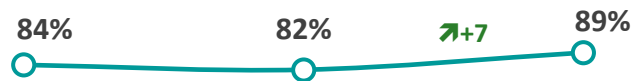
Le niveau de confiance vis-à-vis des enjeux



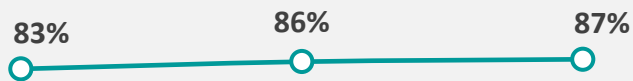
303 entreprises

Total confiant(e)
(Très + assez)

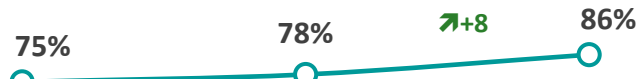
Q6. Concernant les perspectives des 6 prochains mois, diriez-vous que vous êtes très confiant(e), assez confiant(e), assez inquiet(e), très inquiet(e), sur les enjeux suivants...



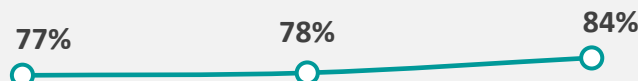
La santé de votre trésorerie



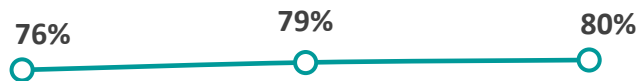
Votre capacité à innover



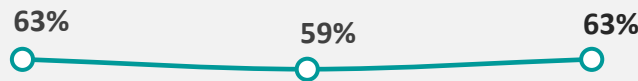
La recherche de nouveaux financements



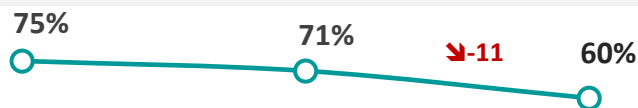
L'évolution de votre chiffre d'affaires



Le recrutement et la fidélisation des collaborateurs



La politique gouvernementale en matière fiscale et réglementaire



Le rythme de production de votre chaîne d'approvisionnement

2021

Février

Mars

Avril



Profil de l'échantillon

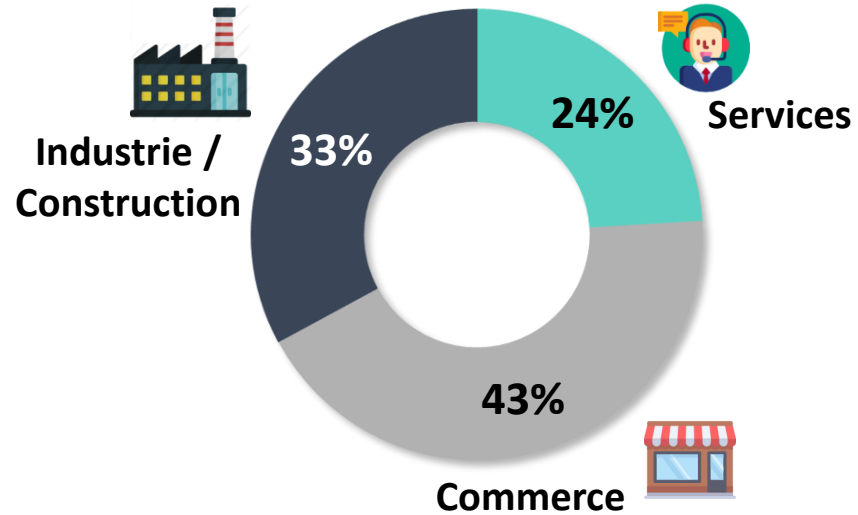


Profil de l'échantillon

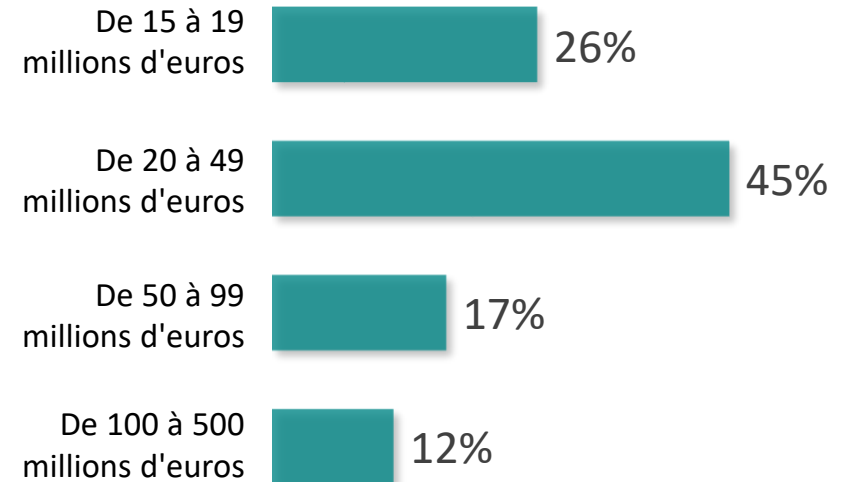


303 entreprises

S2. Secteur d'activité de l'entreprise



S3. Quel est approximativement le chiffre d'affaires que vous avez réalisé en 2020 en millions d'euros ?



WE ARE DIGITAL !

Fondé en 2000 sur cette idée radicalement innovante pour l'époque, OpinionWay a été précurseur dans le renouvellement des pratiques de la profession des études marketing et d'opinion.

Forte d'une croissance continue depuis sa création, l'entreprise n'a eu de cesse de s'ouvrir vers de nouveaux horizons pour mieux adresser toutes les problématiques marketing et sociétales, en intégrant à ses méthodologies le Social Média Intelligence, l'exploitation de la smart data, les dynamiques créatives de co-construction, les approches communautaires et le storytelling.

Aujourd'hui OpinionWay poursuit sa dynamique de croissance en s'implantant géographiquement sur des zones à fort potentiel que sont l'Europe de l'Est et l'Afrique.



Rendre le monde intelligible pour agir aujourd'hui et imaginer demain

C'est la mission qui anime les collaborateurs d'OpinionWay et qui fonde la relation qu'ils tissent avec leurs clients.

Le plaisir ressenti à apporter les réponses aux questions qu'ils se posent, à réduire l'incertitude sur les décisions à prendre, à tracker les insights pertinents et à co-construire les solutions d'avenir, nourrit tous les projets sur lesquels ils interviennent.

Cet enthousiasme associé à un véritable goût pour l'innovation et la transmission expliquent que nos clients expriment une haute satisfaction après chaque collaboration - 8,9/10, et un fort taux de recommandation – 3,88/4.

Le plaisir, l'engagement et la stimulation intellectuelle sont les trois mantras de nos interventions.

“*opinion*way

15 place de la République
75003 Paris

PARIS
CASABLANCA
ALGER
VARSOVIE
ABIDJAN

RESTONS CONNECTÉS !

www.opinion-way.com



Envie d'aller plus loin ?

Recevez chaque semaine nos derniers résultats d'études dans votre boîte mail en vous abonnant à notre **newsletter !**