

“opinionway pour  APRR |  AREA

Les Français et les autoroutes urbaines

Mars 2023



ESOMAR²³
Corporate



La méthodologie



“ La méthodologie de l'enquête



Echantillon de **1008 personnes représentatif** de la population.

L'échantillon a été constitué selon la **méthode des quotas**, au regard des critères de sexe, d'âge, de catégorie socioprofessionnelle, de catégorie d'agglomération et de région de résidence.



L'échantillon a été interrogé par **questionnaire auto-administré en ligne sur système CAWI** (Computer Assisted Web Interview).



Les interviews ont été réalisées **du 1er au 2 mars 2023**.
Pour les remercier de leur participation, les panélistes ont touché des incentives ou ont fait un don à l'association proposée de leur choix.



OpinionWay a réalisé cette enquête en appliquant les procédures et règles de la **norme ISO 20252**



Les résultats de ce sondage doivent être lus en tenant compte des marges d'incertitude : 1,4 à 3,1 points au plus pour un échantillon de 1000 répondants.



Toute publication totale ou partielle doit impérativement utiliser la mention complète suivante :

« Sondage OpinionWay pour APRR | AREA »

et aucune reprise de l'enquête ne pourra être dissociée de cet intitulé.



Le profil de l'échantillon





Le profil de l'échantillon

Population française âgée de 18 ans et plus.

Source : *INSEE*.



	Sexe	%
	Hommes	48%
	Femmes	52%



	Age	%
	18-24 ans	10%
	25-34 ans	15%
	35-49 ans	24%
	50-64 ans	24%
	65 ans et plus	27%



	Région	%
	Ile-de-France	19%
	Nord-ouest	23%
	Nord-est	22%
	Sud-ouest	11%
	Sud-est	25%



	Activité professionnelle	%
	Catégories socioprofessionnelles supérieures	29%
	Agriculteurs / Artisans / Commerçants / Chefs d'entreprise	4%
	Professions libérales / Cadres	10%
	Professions intermédiaires	15%
	Catégories populaires	29%
	Employés	17%
	Ouvriers	12%
	Inactifs	42%
	Retraités	28%
	Autres inactifs	14%



	Taille d'agglomération	%
	Une commune rurale	21%
	De 2000 à 19 999 habitants	18%
	De 20 000 à 99 999 habitants	14%
	100 000 habitants et plus	30%
	Agglomération parisienne	17%



Les résultats





01

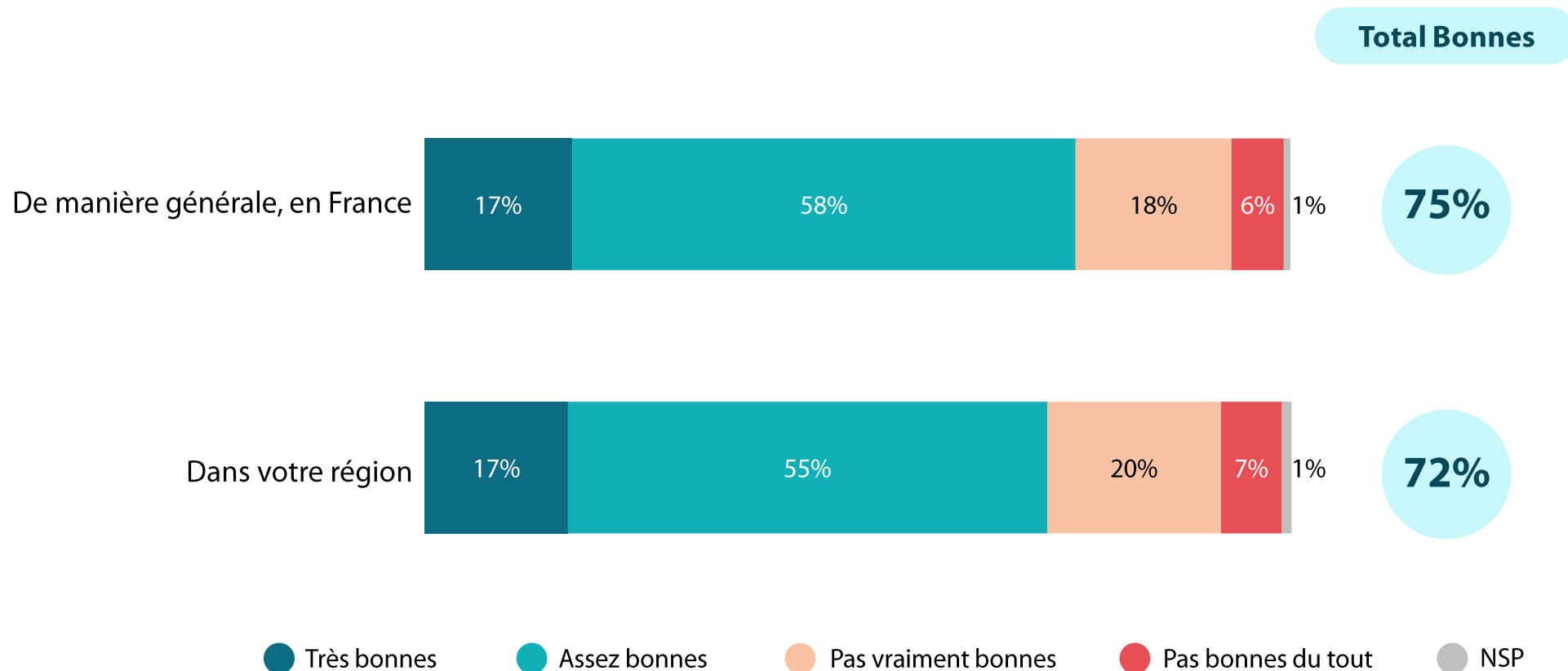
La satisfaction à l'égard du réseau
autoroutier actuel



La qualité des infrastructures autoroutières



Q. Vous personnellement, diriez-vous qu'aujourd'hui les infrastructures autoroutières sont ... ?





La qualité des infrastructures autoroutières



Q. Vous personnellement, diriez-vous qu'aujourd'hui les infrastructures autoroutières sont ... ?

	% Bonnes	Sexe		Âge					Statut		
		Homme	Femme	18-24 ans	25-34 ans	35-49 ans	50-64 ans	65 ans et plus	CSP +	CSP -	Inactif
De manière générale, en France	75%	77%	73%	85%	70%	73%	77%	75%	80%	72%	76%
Dans votre région	72%	73%	71%	78%	69%	68%	76%	71%	76%	71%	71%

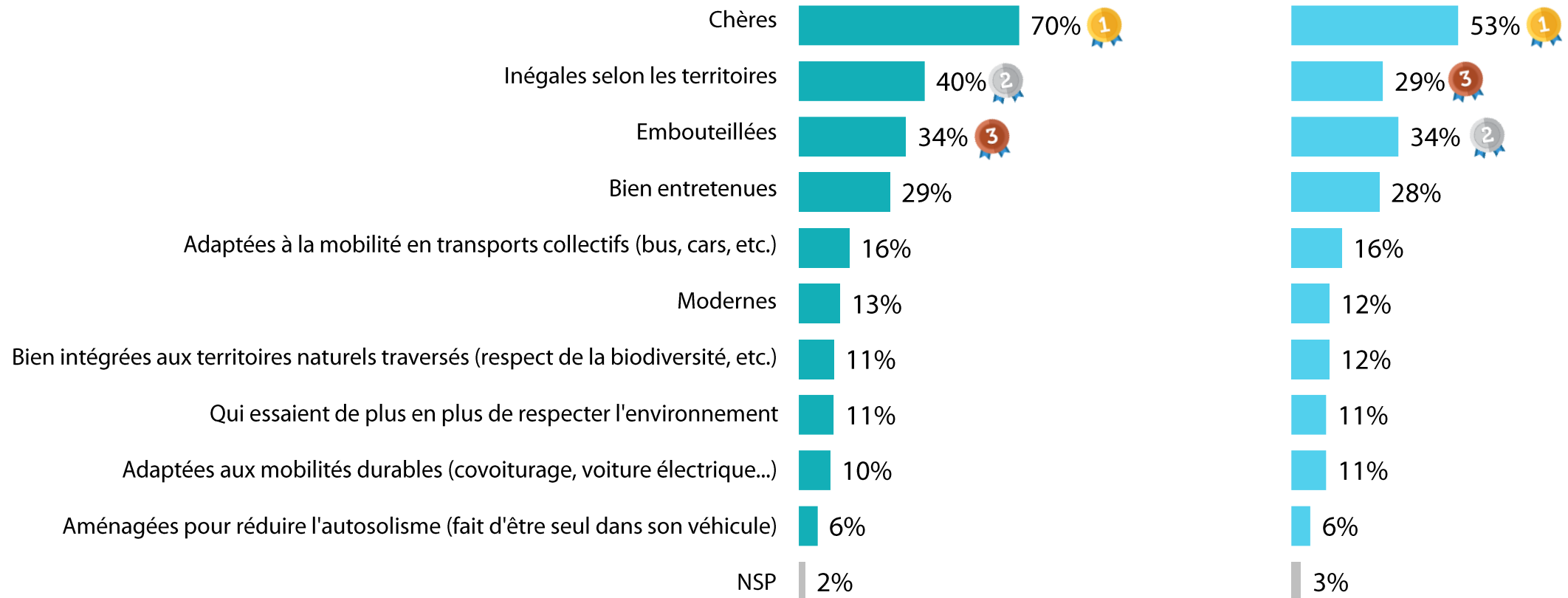
“ Les qualificatifs associés aux infrastructures autoroutières



Q. Et plus précisément, quels sont tous les qualificatifs qui, pour vous, s'appliquent bien aujourd'hui aux infrastructures autoroutières... ?
Plusieurs réponses possibles, total supérieur à 100%

De manière générale, en France

Dans votre région



Les qualificatifs associés aux infrastructures autoroutières



Q. Et plus précisément, quels sont tous les qualificatifs qui, pour vous, s'appliquent bien aujourd'hui aux infrastructures autoroutières... ?

Plusieurs réponses possibles, total supérieur à 100%

De manière générale, en France

	% Total	Sexe		Âge					Statut		
		Homme	Femme	18-24 ans	25-34 ans	35-49 ans	50-64 ans	65 ans et plus	CSP +	CSP -	Inactif
Chères	70%	71%	70%	52%	60%	65%	76%	82%	68%	72%	72%
Inégales selon les territoires	40%	42%	38%	36%	28%	31%	41%	55%	41%	28%	47%
Embouteillées	34%	32%	35%	47%	31%	30%	35%	32%	36%	32%	33%
Bien entretenues	29%	34%	24%	34%	22%	28%	28%	32%	28%	27%	31%
Adaptées à la mobilité en transports collectifs (bus, cars, etc.)	16%	15%	17%	27%	22%	16%	11%	13%	13%	18%	17%
Modernes	13%	14%	11%	19%	18%	9%	12%	11%	14%	11%	13%
Bien intégrées aux territoires naturels traversés (respect de la biodiversité, etc.)	11%	13%	10%	16%	9%	7%	10%	15%	9%	8%	15%
Qui essaient de plus en plus de respecter l'environnement	11%	12%	10%	7%	8%	10%	9%	16%	11%	9%	12%
Adaptées aux mobilités durables (covoiturage, voiture électrique...)	10%	9%	10%	24%	7%	9%	8%	7%	10%	9%	10%
Aménagées pour réduire l'autosolisme (fait d'être seul dans son véhicule)	6%	6%	6%	12%	5%	8%	5%	3%	8%	6%	4%

“ Les qualificatifs associés aux infrastructures autoroutières



Q. Et plus précisément, quels sont tous les qualificatifs qui, pour vous, s'appliquent bien aujourd'hui aux infrastructures autoroutières... ?

Plusieurs réponses possibles, total supérieur à 100%

Dans votre région

	% Total	Sexe		Âge					Statut		
		Homme	Femme	18-24 ans	25-34 ans	35-49 ans	50-64 ans	65 ans et plus	CSP +	CSP -	Inactif
Chères	53%	53%	53%	39%	48%	53%	56%	58%	55%	54%	51%
Embouteillées	34%	35%	33%	43%	29%	30%	38%	34%	40%	29%	35%
Inégales selon les territoires	29%	32%	27%	27%	16%	27%	25%	44%	26%	23%	35%
Bien entretenues	28%	34%	23%	34%	24%	26%	27%	32%	26%	26%	32%
Adaptées à la mobilité en transports collectifs (bus, cars, etc.)	16%	14%	18%	22%	22%	15%	15%	13%	13%	20%	16%
Modernes	12%	13%	11%	24%	17%	12%	9%	9%	12%	12%	12%
Bien intégrées aux territoires naturels traversés (respect de la biodiversité, etc.)	12%	12%	12%	9%	10%	13%	11%	13%	12%	10%	13%
Qui essaient de plus en plus de respecter l'environnement	11%	11%	11%	7%	8%	9%	12%	14%	10%	12%	11%
Adaptées aux mobilités durables (covoiturage, voiture électrique...)	11%	10%	12%	15%	11%	9%	12%	10%	9%	13%	10%
Aménagées pour réduire l'autosolisme (fait d'être seul dans son véhicule)	6%	5%	7%	15%	8%	6%	4%	3%	6%	6%	6%



02

L'évolution du réseau
autoroutier français



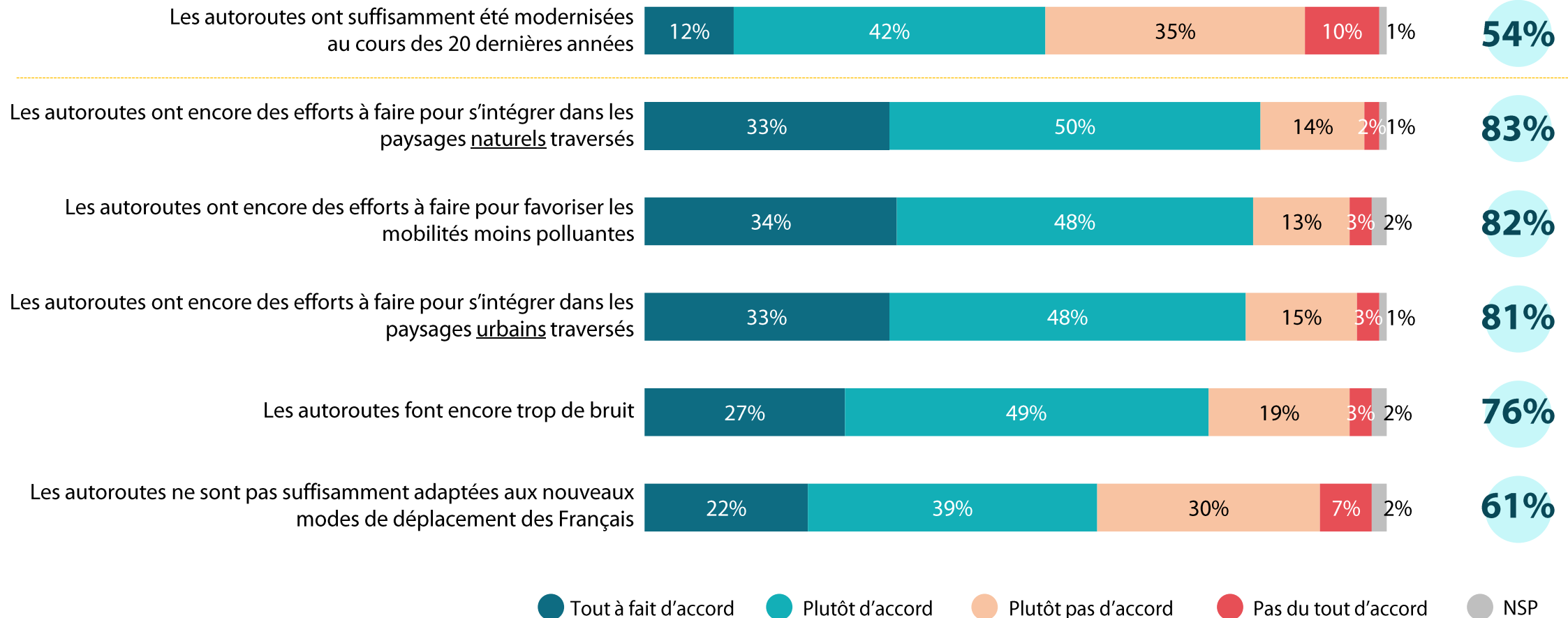
L'opinion sur la modernisation des autoroutes



1008 personnes

Q. Êtes-vous d'accord ou pas d'accord avec chacune des affirmations suivantes ?

Total D'accord





L'opinion sur la modernisation des autoroutes



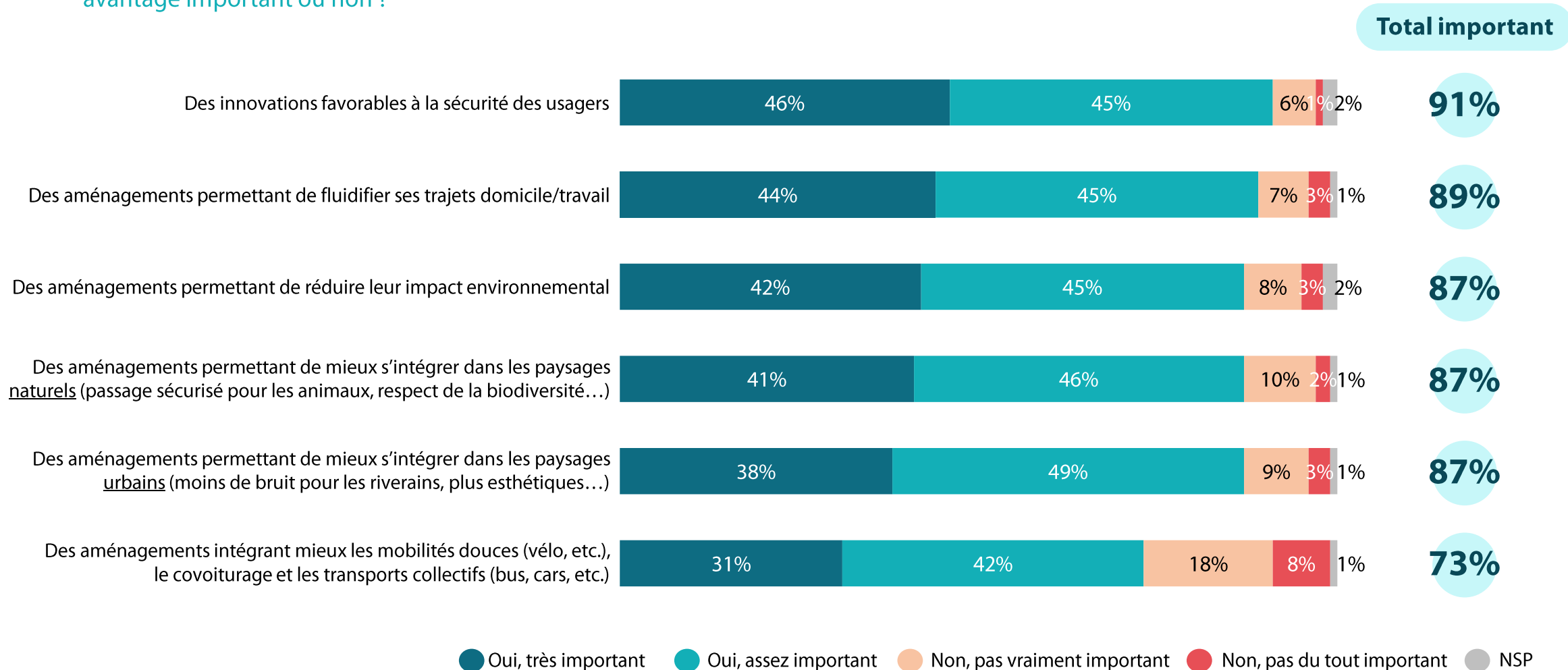
Q. Êtes-vous d'accord ou pas d'accord avec chacune des affirmations suivantes ?

	% D'accord	Sexe		Âge					Statut		
		Homme	Femme	18-24 ans	25-34 ans	35-49 ans	50-64 ans	65 ans et plus	CSP +	CSP -	Inactif
Les autoroutes ont suffisamment été modernisées au cours des 20 dernières années	54%	52%	54%	64%	57%	54%	56%	44%	51%	59%	52%
Les autoroutes ont encore des efforts à faire pour s'intégrer dans les paysages naturels traversés	83%	81%	84%	87%	83%	86%	82%	80%	84%	84%	82%
Les autoroutes ont encore des efforts à faire pour favoriser les mobilités moins polluantes	82%	81%	84%	88%	84%	81%	80%	83%	85%	79%	84%
Les autoroutes ont encore des efforts à faire pour s'intégrer dans les paysages urbains traversés	81%	82%	80%	86%	80%	83%	79%	80%	81%	81%	81%
Les autoroutes font encore trop de bruit	76%	77%	76%	82%	73%	78%	72%	78%	80%	74%	76%
Les autoroutes ne sont pas suffisamment adaptées aux nouveaux modes de déplacement des Français	61%	60%	62%	68%	61%	66%	53%	60%	65%	56%	61%

“ Les avantages que représentent certains aménagements



Q. Aujourd'hui, si les infrastructures autoroutières offraient chacune des choses suivantes, cela représenterait-il pour vous un avantage important ou non ?



“ Les avantages que représentent certains aménagements



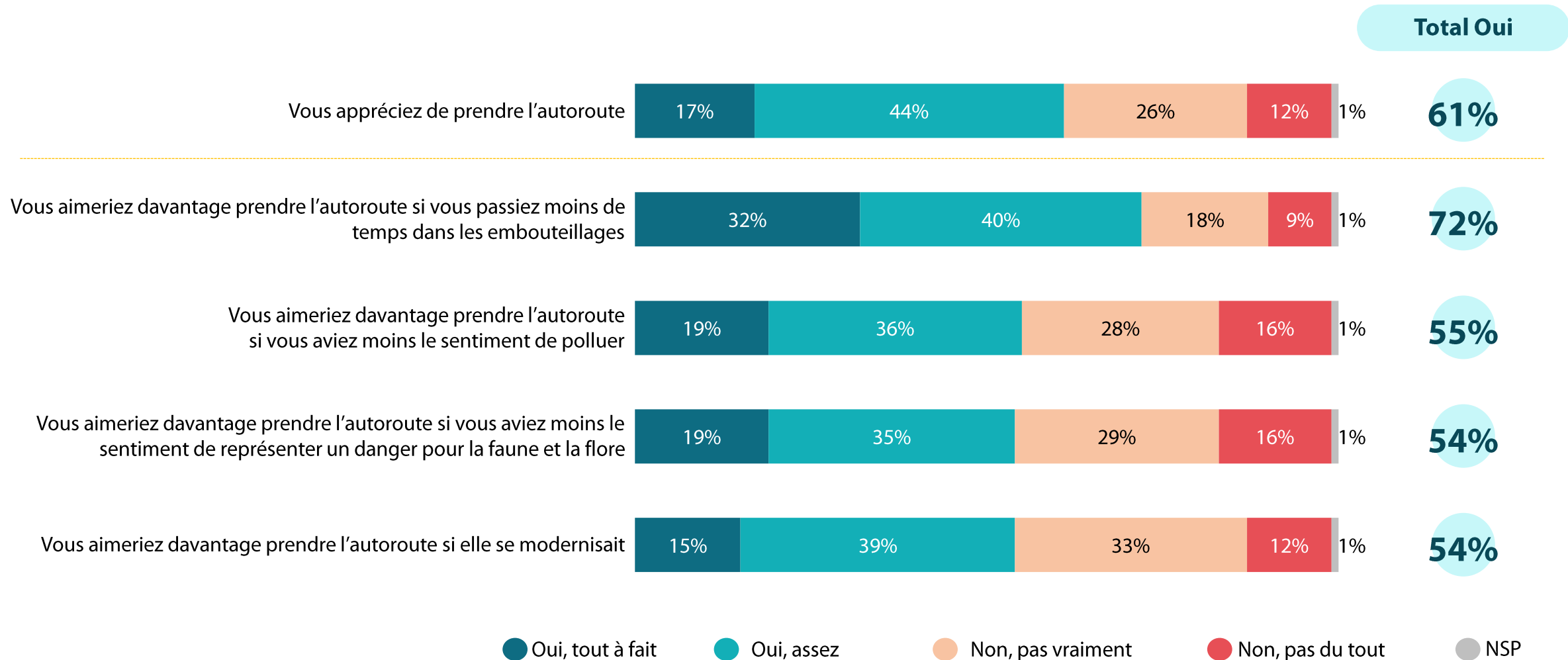
Q. Aujourd'hui, si les infrastructures autoroutières offraient chacune des choses suivantes, cela représenterait-il pour vous un avantage important ou non ?

	% important	Sexe		Âge					Statut		
		Homme	Femme	18-24 ans	25-34 ans	35-49 ans	50-64 ans	65 ans et plus	CSP +	CSP -	Inactif
Des innovations favorables à la sécurité des usagers	91%	90%	92%	90%	88%	91%	92%	93%	90%	93%	90%
Des aménagements permettant de fluidifier ses trajets domicile/travail	89%	88%	89%	92%	87%	86%	91%	87%	91%	89%	86%
Des aménagements permettant de réduire leur impact environnemental	87%	87%	87%	93%	86%	89%	87%	84%	89%	89%	85%
Des aménagements permettant de mieux s'intégrer dans les paysages <u>naturels</u> (passage sécurisé pour les animaux, respect de la biodiversité...)	87%	87%	87%	93%	87%	86%	89%	83%	87%	90%	84%
Des aménagements permettant de mieux s'intégrer dans les paysages <u>urbains</u> (moins de bruit pour les riverains, plus esthétiques...)	87%	88%	87%	81%	87%	88%	90%	86%	89%	91%	83%
Des aménagements intégrant mieux les mobilités douces (vélo, etc.), le covoiturage et les transports collectifs (bus, cars, etc.)	73%	72%	73%	79%	81%	75%	70%	64%	74%	76%	68%

“ L’appréciation des autoroutes et les leviers pour l’améliorer



Q. Concrètement, diriez-vous aujourd’hui que... ?



“ L’appréciation des autoroutes et les leviers pour l’améliorer



Q. Concrètement, diriez-vous aujourd’hui que... ?

	% Total	Sexe		Âge					Statut		
		Homme	Femme	18-24 ans	25-34 ans	35-49 ans	50-64 ans	65 ans et plus	CSP +	CSP -	Inactif
Vous appréciez de prendre l'autoroute	61%	60%	61%	72%	67%	61%	58%	56%	59%	64%	61%
Vous aimeriez davantage prendre l'autoroute si vous passiez moins de temps dans les embouteillages	72%	70%	73%	91%	78%	75%	67%	64%	72%	77%	67%
Vous aimeriez davantage prendre l'autoroute si vous aviez moins le sentiment de polluer	55%	52%	58%	74%	71%	63%	48%	37%	58%	64%	45%
Vous aimeriez davantage prendre l'autoroute si elle se modernisait	54%	54%	54%	67%	69%	60%	48%	41%	57%	61%	47%
Vous aimeriez davantage prendre l'autoroute si vous aviez moins le sentiment de représenter un danger pour la faune et la flore	54%	50%	57%	76%	69%	57%	50%	36%	54%	63%	47%



03

L'opinion sur les autoroutes urbaines

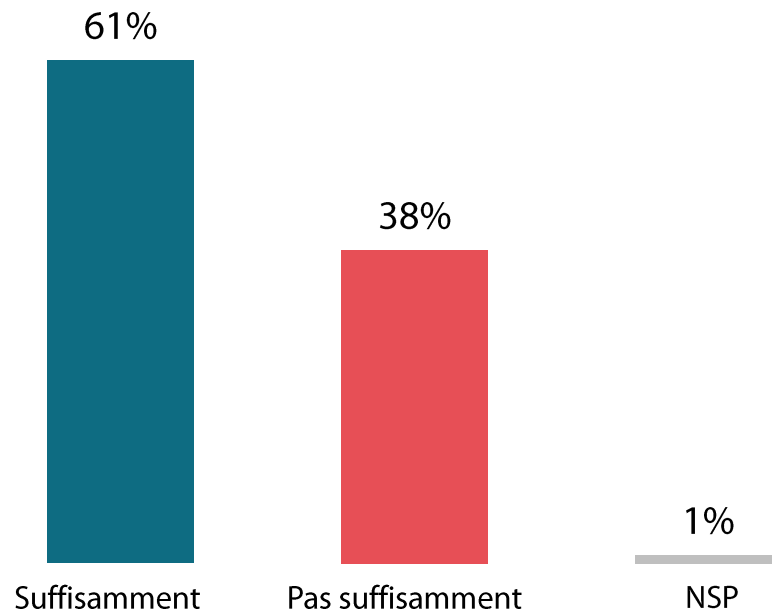


L'accessibilité des grandes métropoles

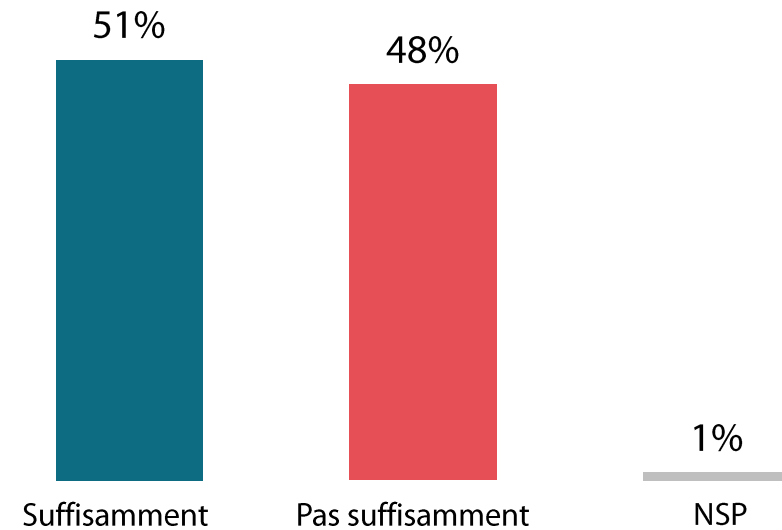


Q. Pour vous, aujourd'hui, les grandes métropoles sont-elles suffisamment accessibles ou non... ?

De manière générale



En voiture





L'accessibilité des grandes métropoles



Q. Pour vous, aujourd'hui, les grandes métropoles sont-elles suffisamment accessibles ou non... ?

De manière générale

	% Total	Sexe		Âge					Statut		
		Homme	Femme	18-24 ans	25-34 ans	35-49 ans	50-64 ans	65 ans et plus	CSP +	CSP -	Inactif
Suffisamment	61%	60%	61%	72%	73%	55%	61%	55%	63%	63%	59%
Pas suffisamment	38%	39%	38%	28%	27%	43%	39%	44%	36%	37%	40%

En voiture

	% Total	Sexe		Âge					Statut		
		Homme	Femme	18-24 ans	25-34 ans	35-49 ans	50-64 ans	65 ans et plus	CSP +	CSP -	Inactif
Suffisamment	51%	51%	51%	64%	57%	51%	49%	44%	51%	53%	49%
Pas suffisamment	48%	48%	48%	35%	42%	48%	50%	55%	47%	46%	50%



La présentation des autoroutes urbaines



Il existe aujourd'hui une autoroute urbaine au cœur de Grenoble, qui dispose ou va disposer des aménagement suivants :

- Des tunnels et passerelles permettant aux mobilités douces (vélo, piétons, etc.) une continuité avec les aménagements qui leurs sont dédiés de part et d'autre de cette autoroute ;
- Des écrans acoustiques réduisant les impacts sonores et visuels, qui sont végétalisés pour valoriser le paysage local et permettent de préserver le milieu naturel des oiseaux et insectes locaux ;
- Des bassins de traitement des eaux pluviales sur tout le parcours, permettant ainsi de ne pas rejeter cette eau directement dans le milieu naturel, et sans empiéter sur le territoire urbain ;
- Une nouvelle voie exclusivement dédiée aux transports collectifs (bus, cars, etc.)
- Une nouvelle voie dédiée au covoiturage et aux véhicules 100 % électriques ;
- Une piste cyclable sécurisée et ponctuée de *street art* le long de cette autoroute ;
- Une promenade en contrebas de l'autoroute, sur un chemin nature le long d'un cours d'eau ;
- L'intégration de caméras mobiles high-tech, de panneaux à message variable, de boucles électromagnétiques au sol et capteurs pour favoriser la sécurité des usagers et le prochain accueil des véhicules connectés et autonomes ;
- Des parkings de covoiturage gratuits et connectés aux entrées et sorties de cette autoroute pour favoriser le covoiturage domicile-travail.



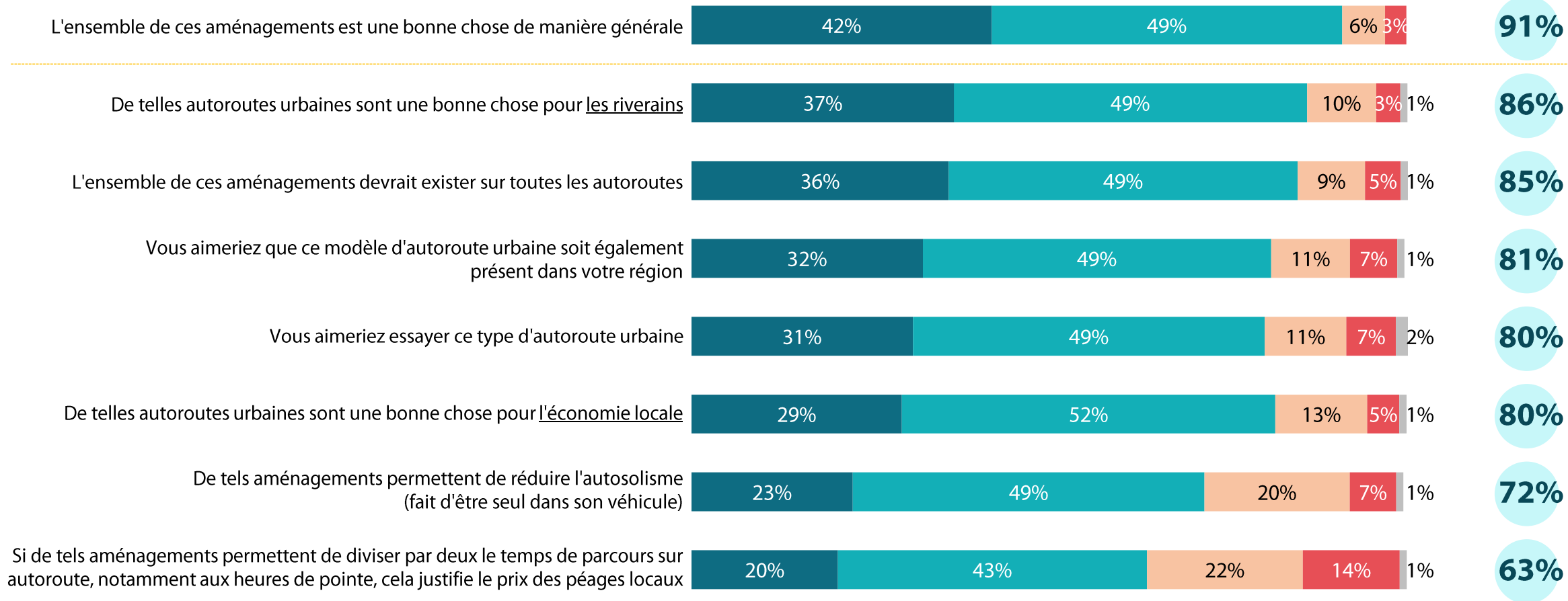
L'opinion sur les autoroutes urbaines



1008 personnes

Q. Il existe aujourd'hui une autoroute urbaine au cœur de Grenoble, qui dispose ou va disposer des aménagement suivants (...). Êtes-vous d'accord ou pas d'accord avec chacune des affirmations suivantes ?

Total D'accord



● Tout à fait d'accord ● Plutôt d'accord ● Plutôt pas d'accord ● Pas du tout d'accord ● NSP



L'opinion sur les autoroutes urbaines



1008 personnes

Q. Il existe aujourd'hui une autoroute urbaine au cœur de Grenoble, qui dispose ou va disposer des aménagement suivants...
Êtes-vous d'accord ou pas d'accord avec chacune des affirmations suivantes ?

	% D'accord	Sexe		Âge					Statut		
		Homme	Femme	18-24 ans	25-34 ans	35-49 ans	50-64 ans	65 ans et plus	CSP +	CSP -	Inactif
L'ensemble de ces aménagements est une bonne chose de manière générale	91%	89%	93%	95%	90%	92%	90%	91%	92%	90%	91%
De telles autoroutes urbaines sont une bonne chose pour <u>les riverains</u>	86%	83%	89%	95%	87%	88%	85%	82%	86%	87%	85%
L'ensemble de ces aménagements devrait exister sur toutes les autoroutes	85%	82%	87%	94%	86%	86%	81%	82%	86%	85%	84%
De telles autoroutes urbaines sont une bonne chose pour <u>l'économie locale</u>	81%	81%	83%	88%	84%	85%	81%	75%	84%	83%	78%
Vous aimeriez que ce modèle d'autoroute urbaine soit également présent dans votre région	81%	79%	82%	88%	83%	84%	78%	78%	82%	82%	80%
Vous aimeriez essayer ce type d'autoroute urbaine	80%	79%	81%	92%	84%	83%	78%	73%	84%	82%	77%
De tels aménagements permettent de réduire l'autosolisme (fait d'être seul dans son véhicule)	72%	69%	74%	86%	77%	75%	71%	61%	78%	72%	68%
Si de tels aménagements permettent de diviser par deux le temps de parcours sur autoroute, notamment aux heures de pointe, cela justifie le prix des péages locaux	63%	61%	66%	74%	73%	70%	57%	55%	66%	67%	59%



04

L'intérêt pour
les autoroutes urbaines



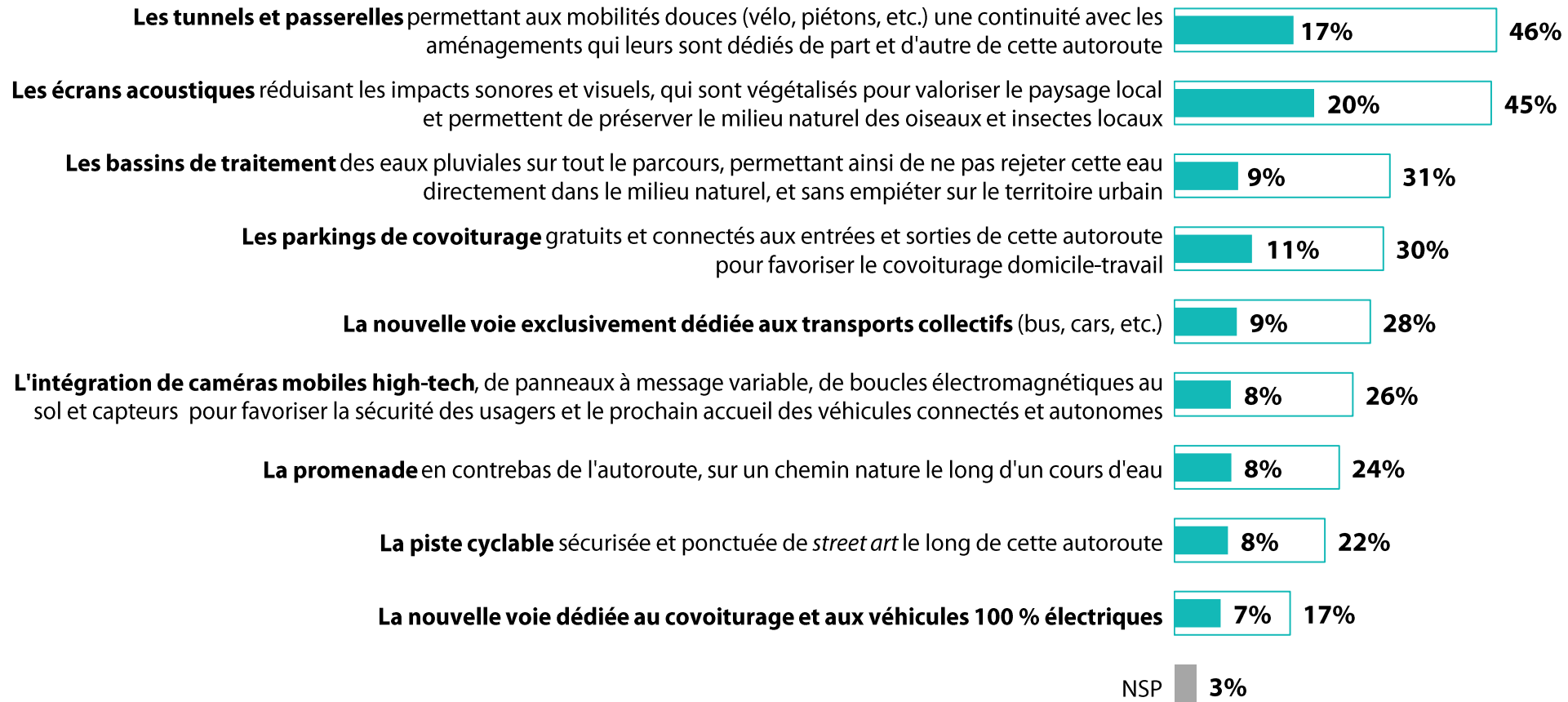
Les aménagements les plus attractifs des autoroutes urbaines



Q. Et parmi les aménagement suivants présents sur cette autoroute urbaine, lesquels aimeriez-vous le plus découvrir ?

En premier ? En deuxième ? En troisième ? Total supérieur à 100%

En premier Au total





Les aménagements les plus attractifs des autoroutes urbaines



Q. Et parmi les aménagement suivants présents sur cette autoroute urbaine, lesquels aimeriez-vous le plus découvrir ?

En premier ? En deuxième ? En troisième ? Total supérieur à 100%

	% Total	Sexe		Âge					Statut		
		Homme	Femme	18-24 ans	25-34 ans	35-49 ans	50-64 ans	65 ans et plus	CSP +	CSP -	Inactif
Les tunnels et passerelles permettant aux mobilités douces une continuité avec les aménagements qui leurs sont dédiés de part et d'autre de cette autoroute	46%	47%	45%	46%	49%	45%	48%	44%	47%	48%	44%
Les écrans acoustiques réduisant les impacts sonores et visuels, qui sont végétalisés pour valoriser le paysage local et permettent de préserver le milieu naturel des oiseaux et insectes locaux	45%	46%	45%	32%	40%	45%	49%	51%	47%	49%	43%
Les bassins de traitement des eaux pluviales sur tout le parcours, permettant ainsi de ne pas rejeter cette eau directement dans le milieu naturel, et sans empiéter sur le territoire urbain	31%	30%	32%	37%	25%	29%	33%	32%	29%	32%	32%
Les parkings de covoiturage gratuits et connectés aux entrées et sorties de cette autoroute pour favoriser le covoiturage domicile-travail	30%	28%	32%	32%	28%	25%	34%	31%	26%	26%	35%
La nouvelle voie exclusivement dédiée aux transports collectifs (bus, cars, etc.)	28%	27%	29%	28%	34%	30%	24%	27%	30%	25%	28%
L'intégration de caméras mobiles high-tech , de panneaux à message variable, de boucles électromagnétiques au sol et capteurs pour favoriser la sécurité des usagers et le prochain accueil des véhicules connectés et autonomes	26%	26%	25%	30%	27%	24%	24%	26%	24%	25%	27%
La promenade en contrebas de l'autoroute, sur un chemin nature le long d'un cours d'eau	24%	22%	25%	28%	26%	20%	23%	25%	19%	25%	26%
La piste cyclable sécurisée et ponctuée de <i>street art</i> le long de cette autoroute	22%	23%	20%	21%	26%	25%	17%	20%	24%	22%	19%
La nouvelle voie dédiée au covoiturage et aux véhicules 100 % électriques	17%	18%	16%	19%	19%	18%	12%	17%	18%	16%	16%



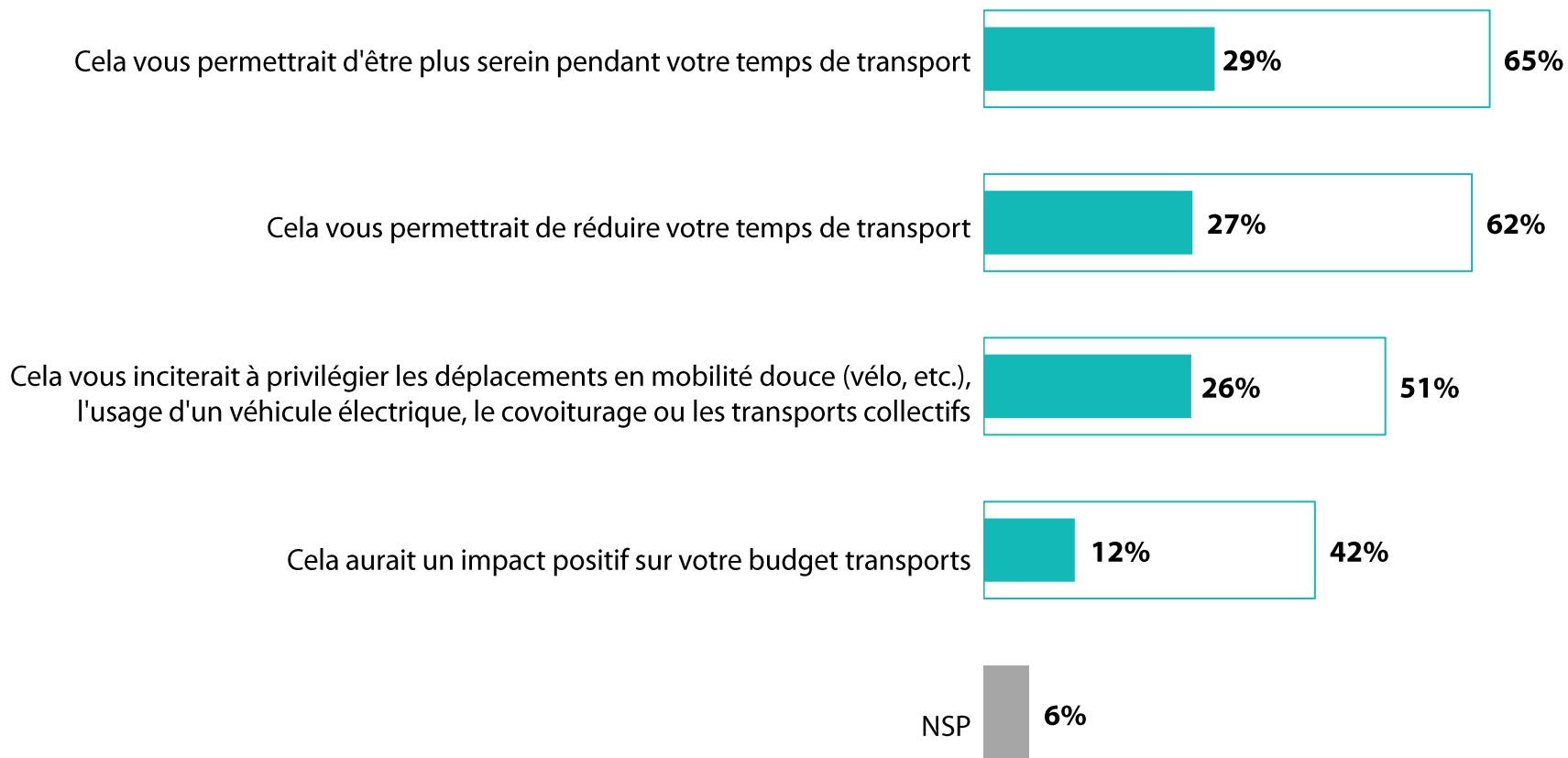
Les bénéfices apportés par une autoroute urbaine



Q. Si vous disposiez à proximité de chez vous d'une autoroute urbaine comme celle-ci, quels sont selon vous tous les bénéfices que cela représenterait pour vous ?

En premier ? En deuxième ? En troisième ? Total supérieur à 100%

En premier Au total





Les bénéfices apportés par une autoroute urbaine



Q. Si vous disposiez à proximité de chez vous d'une autoroute urbaine comme celle-ci, quels sont selon vous tous les bénéfices que cela représenterait pour vous ?

En premier ? En deuxième ? En troisième ? Total supérieur à 100%

	% Total	Sexe		Âge					Statut		
		Homme	Femme	18-24 ans	25-34 ans	35-49 ans	50-64 ans	65 ans et plus	CSP +	CSP -	Inactif
Cela vous permettrait d'être plus serein pendant votre temps de transport	65%	62%	67%	63%	63%	56%	65%	74%	60%	63%	70%
Cela vous permettrait de réduire votre temps de transport	62%	62%	62%	68%	68%	57%	63%	61%	61%	67%	60%
Cela vous inciterait à privilégier les déplacements en mobilité douce, l'usage d'un véhicule électrique, le covoiturage ou les transports collectifs	51%	53%	50%	66%	55%	56%	48%	42%	54%	54%	48%
Cela aurait un impact positif sur votre budget transports	42%	43%	42%	61%	35%	39%	46%	38%	42%	41%	43%

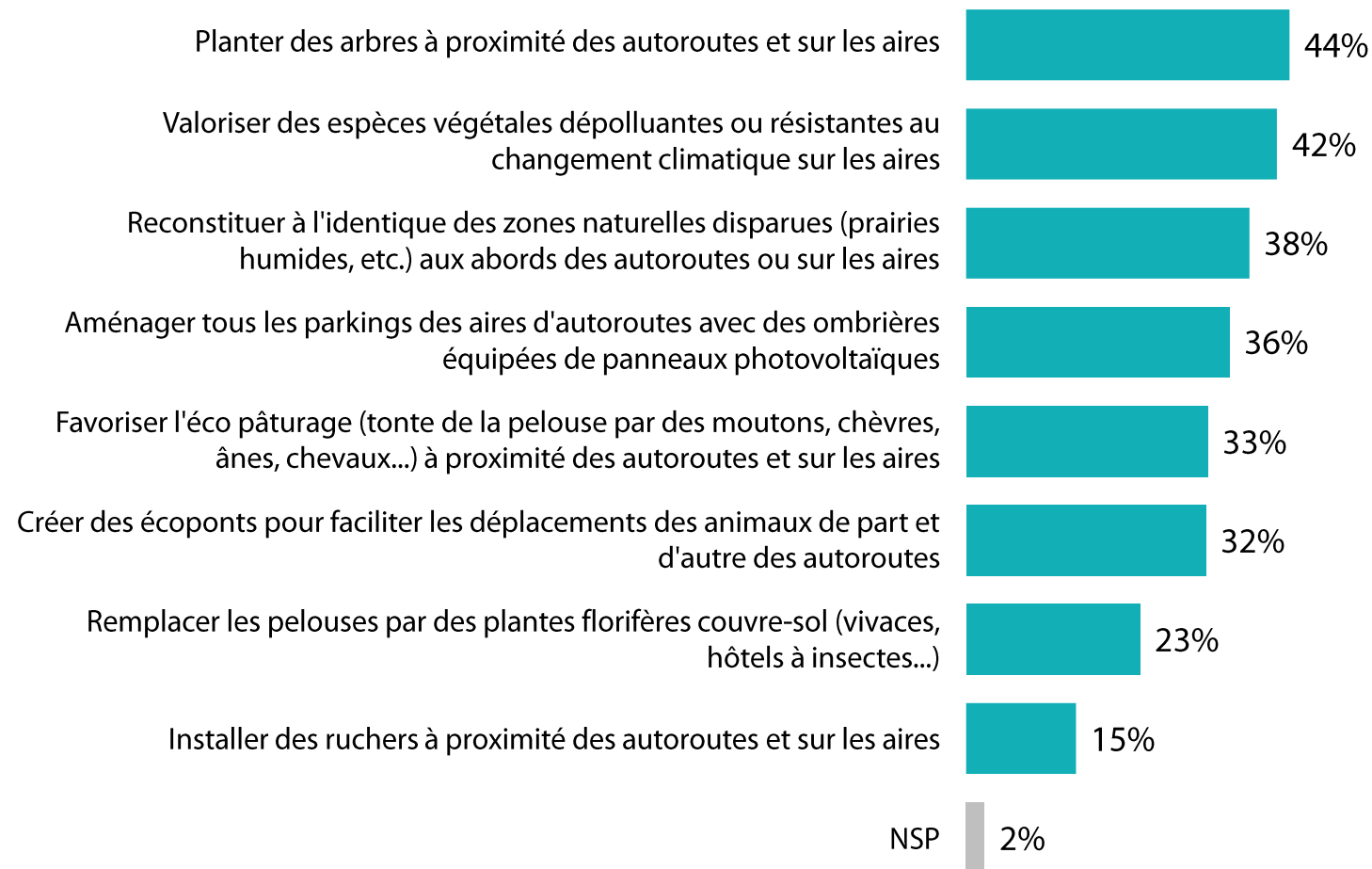


Les actions à venir ayant un impact environnemental positif



Q. Parmi les actions suivantes menées par les infrastructures autoroutières, quelles sont celles qui auraient plus d'impact environnemental positif selon vous ?

Trois réponses possibles, total supérieur à 100%



“ Les actions à venir ayant un impact environnemental positif



Q. Parmi les actions suivantes menées par les infrastructures autoroutières, quelles sont celles qui auraient plus d'impact environnemental positif selon vous ?

Trois réponses possibles, total supérieur à 100%

	% Total	Sexe		Âge					Statut		
		Homme	Femme	18-24 ans	25-34 ans	35-49 ans	50-64 ans	65 ans et plus	CSP +	CSP -	Inactif
Planter des arbres à proximité des autoroutes et sur les aires	44%	43%	44%	47%	47%	37%	45%	46%	41%	42%	47%
Valoriser des espèces végétales dépolluantes ou résistantes au changement climatique sur les aires	42%	37%	46%	43%	33%	42%	41%	47%	43%	37%	44%
Reconstituer à l'identique des zones naturelles disparues (prairies humides, etc.) aux abords des autoroutes ou sur les aires	38%	36%	40%	26%	41%	33%	46%	39%	36%	43%	36%
Aménager tous les parkings des aires d'autoroutes avec des ombrières équipées de panneaux photovoltaïques	36%	37%	35%	40%	30%	40%	31%	38%	40%	33%	35%
Favoriser l'éco pâturage (tonte de la pelouse par des moutons, chèvres, ânes, chevaux...) à proximité des autoroutes et sur les aires	33%	34%	31%	32%	35%	31%	36%	30%	33%	34%	32%
Créer des écoponts pour faciliter les déplacements des animaux de part et d'autre des autoroutes	32%	33%	32%	33%	34%	29%	34%	33%	33%	36%	31%
Remplacer les pelouses par des plantes florifères couvre-sol (vivaces, hôtels à insectes...)	23%	24%	23%	28%	24%	24%	20%	24%	23%	19%	27%
Installer des ruchers à proximité des autoroutes et sur les aires	15%	17%	13%	15%	18%	15%	14%	14%	16%	14%	15%

WE ARE DIGITAL !

Fondé en 2000 sur cette idée radicalement innovante pour l'époque, OpinionWay a été précurseur dans le renouvellement des pratiques de la profession des études marketing et d'opinion.

Forte d'une croissance continue depuis sa création, l'entreprise n'a eu de cesse de s'ouvrir vers de nouveaux horizons pour mieux adresser toutes les problématiques marketing et sociétales, en intégrant à ses méthodologies le Social Média Intelligence, l'exploitation de la smart data, les dynamiques créatives de co-construction, les approches communautaires et le storytelling.

Aujourd'hui OpinionWay poursuit sa dynamique de croissance en s'implantant géographiquement sur des zones à fort potentiel que sont l'Europe de l'Est et l'Afrique.



RENDRE LE MONDE INTELLIGIBLE POUR AGIR AUJOURD'HUI ET IMAGINER DEMAIN

C'est la mission qui anime les collaborateurs d'OpinionWay et qui fonde la relation qu'ils tissent avec leurs clients.

Le plaisir ressenti à apporter les réponses aux questions qu'ils se posent, à réduire l'incertitude sur les décisions à prendre, à tracker les insights pertinents et à co-construire les solutions d'avenir, nourrit tous les projets sur lesquels ils interviennent.

Cet enthousiasme associé à un véritable goût pour l'innovation et la transmission expliquent que nos clients expriment une haute satisfaction après chaque collaboration - 8,9/10, et un fort taux de recommandation – 3,88/4.

Le plaisir, l'engagement et la stimulation intellectuelle sont les trois mantras de nos interventions.





RESTONS CONNECTÉS !

www.opinion-way.com



Envie d'aller plus loin ?

Recevez chaque semaine nos derniers résultats d'études dans votre boîte mail en vous abonnant à notre

[newsletter !](#)

“opinionway

15 place de la République
75003 Paris

PARIS
CASABLANCA
ALGER
VARSOVIE
ABIDJAN

Votre contact

Eléonore Quarré

Directrice Conseil – Pôle Opinion

Tel. +33 1 81 81 83 00

equarre@opinion-way.com