

“opinionway

Les Français et la pilule du lendemain

Septembre 2022



ESOMAR²²
Corporate





La méthodologie



“ La méthodologie de l'enquête



Echantillon de **1039 personnes représentatif** de la population française âgée de 18 ans et plus.

L'échantillon a été constitué selon la **méthode des quotas**, au regard des critères de sexe, d'âge, de catégorie socioprofessionnelle, de catégorie d'agglomération et de région de résidence.



L'échantillon a été interrogé par **questionnaire auto-administré en ligne sur système CAWI** (Computer Assisted Web Interview).



Les interviews ont été réalisées **du 21 au 22 septembre 2022**.

Pour les remercier de leur participation, les panélistes ont touché des incentives ou ont fait un don à l'association proposée de leur choix.



OpinionWay a réalisé cette enquête en appliquant les procédures et règles de la **norme ISO 20252**



Les résultats de ce sondage doivent être lus en tenant compte des marges d'incertitude : 1,5 à 3 points au plus pour un échantillon de 1000 répondants.



Toute publication totale ou partielle doit impérativement utiliser la mention complète suivante :

« Sondage OpinionWay – Les Français et la pilule du lendemain »

et aucune reprise de l'enquête ne pourra être dissociée de cet intitulé.



Le profil de l'échantillon



“ Le profil de l'échantillon

Population française âgée de 18 ans et plus.

Source : INSEE



	Sexe	%
	Hommes	48%
	Femmes	52%



	Age	%
	18 à 24 ans	10%
	25 à 34 ans	15%
	35 à 49 ans	24%
	50 à 64 ans	24%
	65 et plus	27%



	Région	%
	Ile-de-France	19%
	Nord-ouest	23%
	Nord-est	22%
	Sud-ouest	11%
	Sud-est	25%



	Activité professionnelle	%
	Catégories socioprofessionnelles supérieures	29%
	Agriculteurs / Artisans / Commerçants / Chefs d'entreprise	4%
	Professions libérales / Cadres	10%
	Professions intermédiaires	15%
	Catégories populaires	29%
	Employés	17%
	Ouvriers	12%
	Inactifs	42%
	Retraités	28%
	Autres inactifs	14%



	Taille d'agglomération	%
	Une commune rurale	21%
	De 2000 à 19 999 habitants	18%
	De 20 000 à 99 999 habitants	14%
	100 000 habitants et plus	30%
	Agglomération parisienne	17%



Les résultats





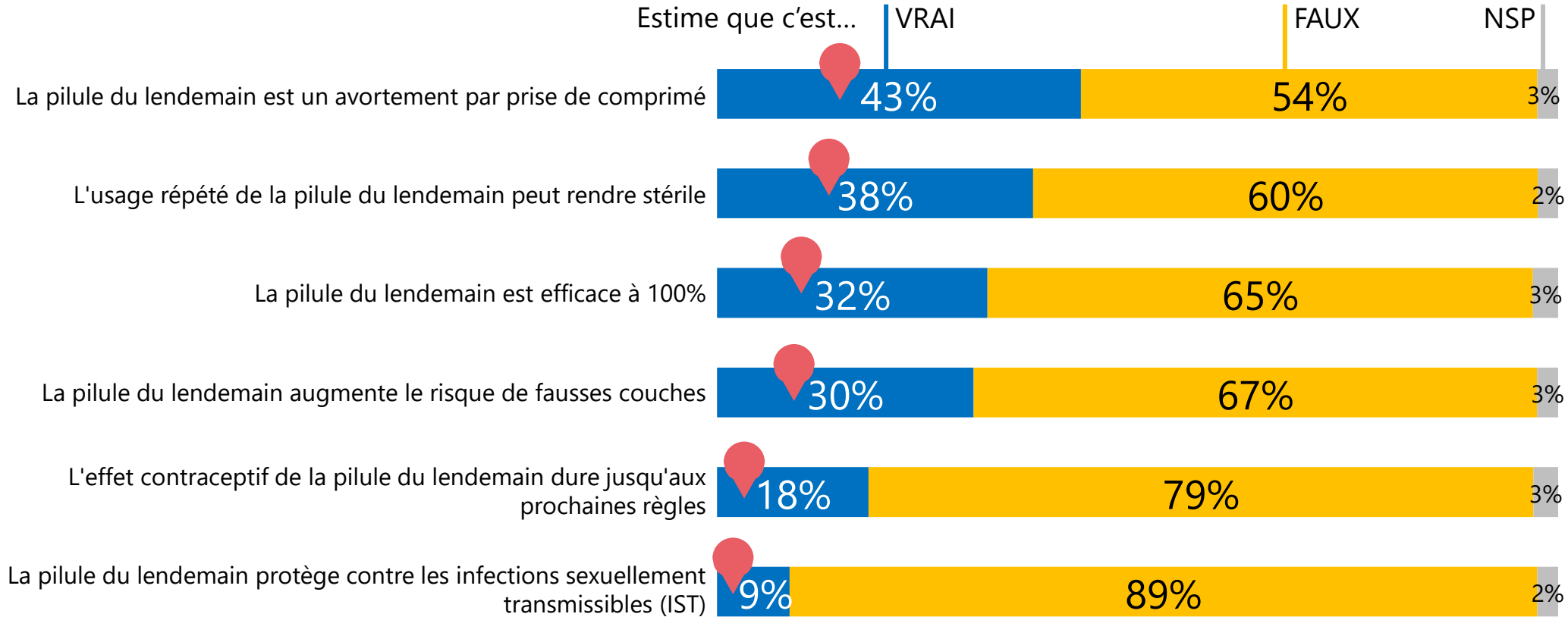
La (mé)connaissance de la pilule du lendemain



Les représentations liées à la pilule du lendemain

1039 personnes

Q. D'après vous, chacune des affirmations suivantes concernant la pilule du lendemain est-elle vraie ou fausse ?



Mauvaise réponse

73%
donnent au moins
une mauvaise
réponse



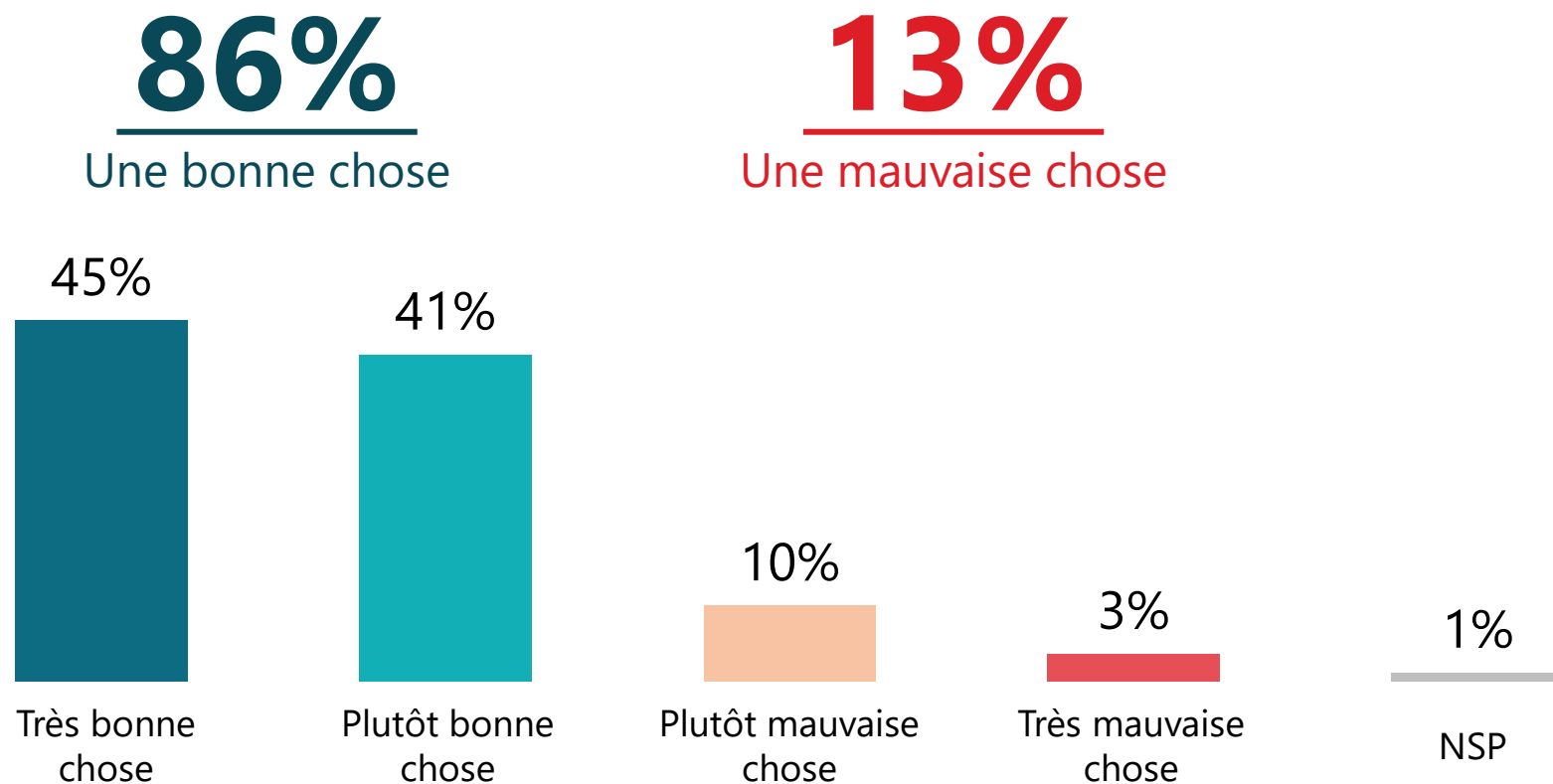
L'opinion sur la pilule du lendemain



“ L’adhésion à la gratuité de la pilule du lendemain pour toutes les Françaises



Q. Le gouvernement a annoncé ce mardi 20 novembre que la pilule du lendemain allait devenir gratuite pour toutes les Françaises et pas uniquement aux jeunes femmes jusqu’à 25 ans. S’agit-il pour vous d’une bonne ou d’une mauvaise chose ?

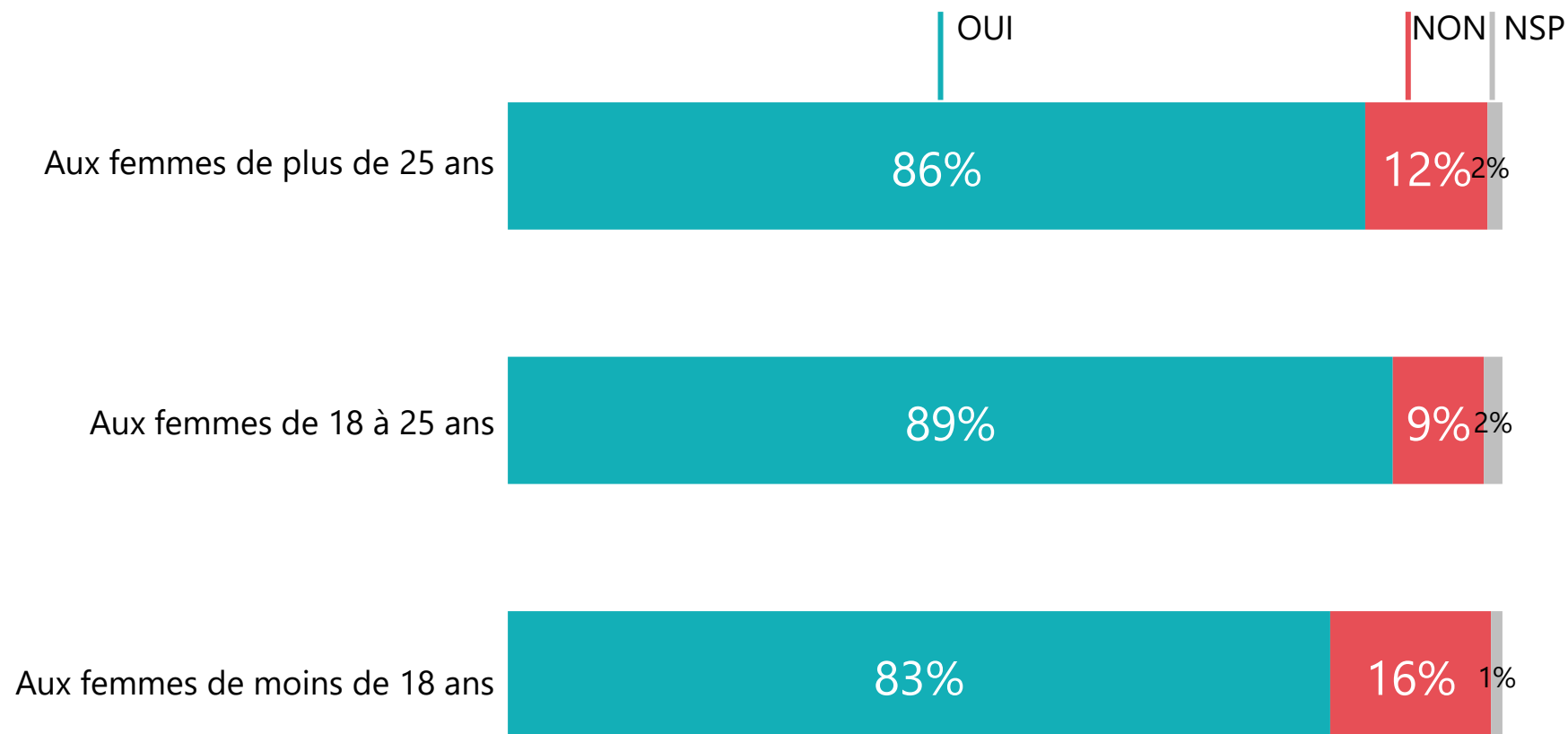




Les personnes auxquelles la pilule du lendemain doit être destinée en priorité



Q. Pour vous, la pilule du lendemain devrait dans l'idéal être accessible... ?

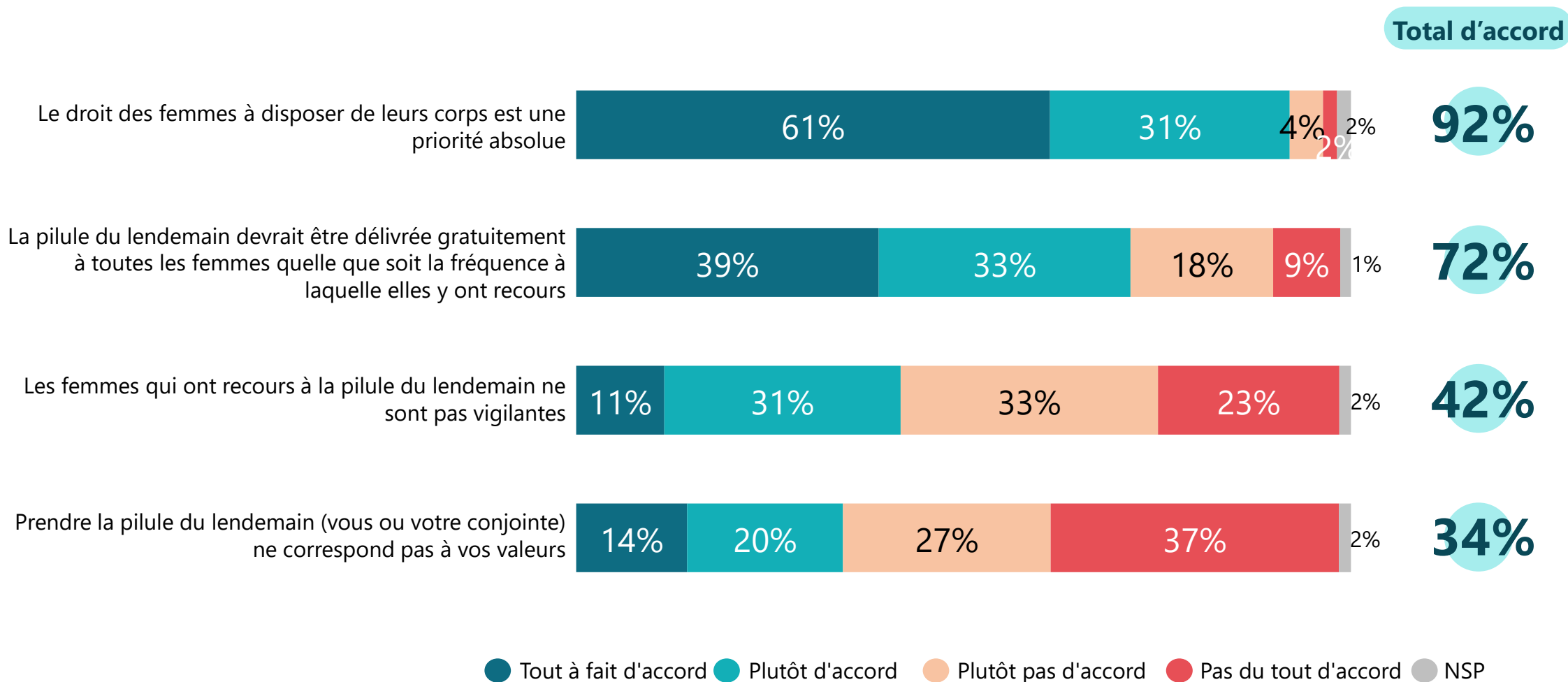




Les opinions relatives à la pilule du lendemain



Q. Êtes-vous d'accord ou pas d'accord avec chacune des affirmations suivantes ?





Le recours à la pilule du lendemain





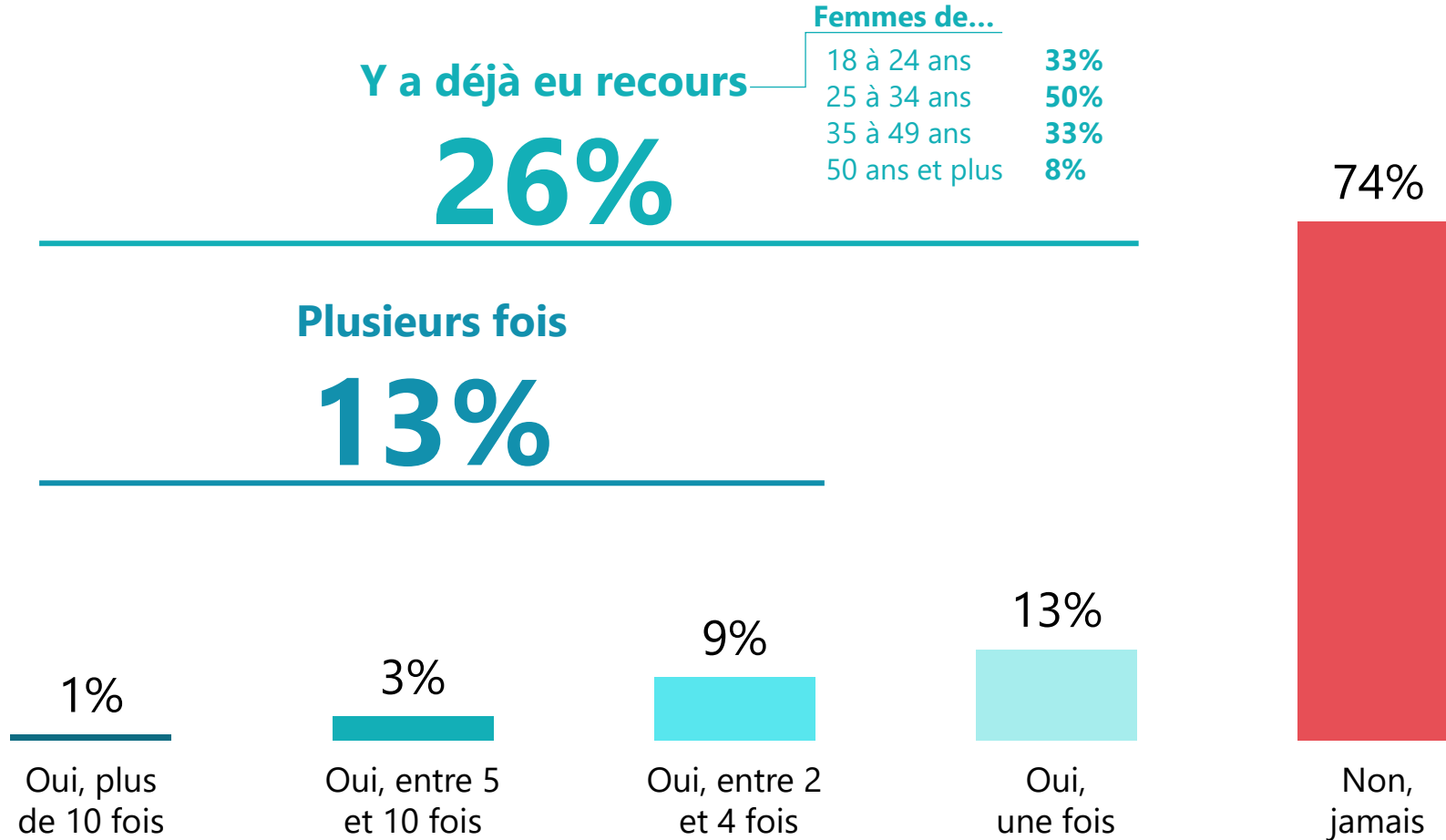
Le recours par les femmes à la pilule du lendemain



543 personnes

Q. Avez-vous déjà eu recours à la pilule du lendemain ?

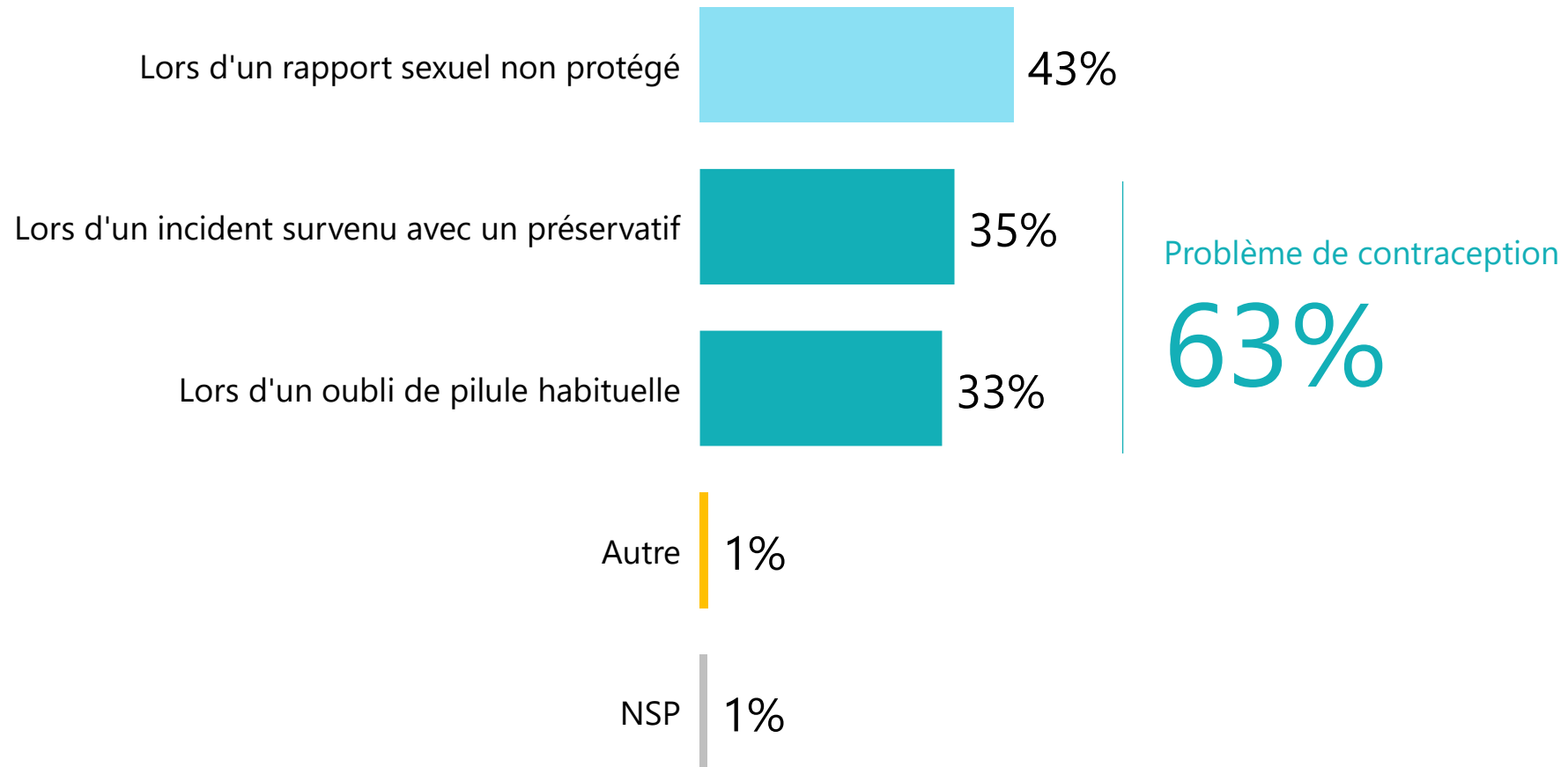
Question posée uniquement aux femmes, soit 52% de l'échantillon



“ Les situations de recours à la pilule du lendemain

Q. Dans quels cas avez-vous (vous ou votre conjointe) déjà utilisé la pilule du lendemain ?

Question posée uniquement aux répondants ayant déjà eu recours à la pilule du lendemain, soit 26% des femmes issues de l'échantillon
Plusieurs réponses possibles, total supérieur à 100%





La perception de l'avortement

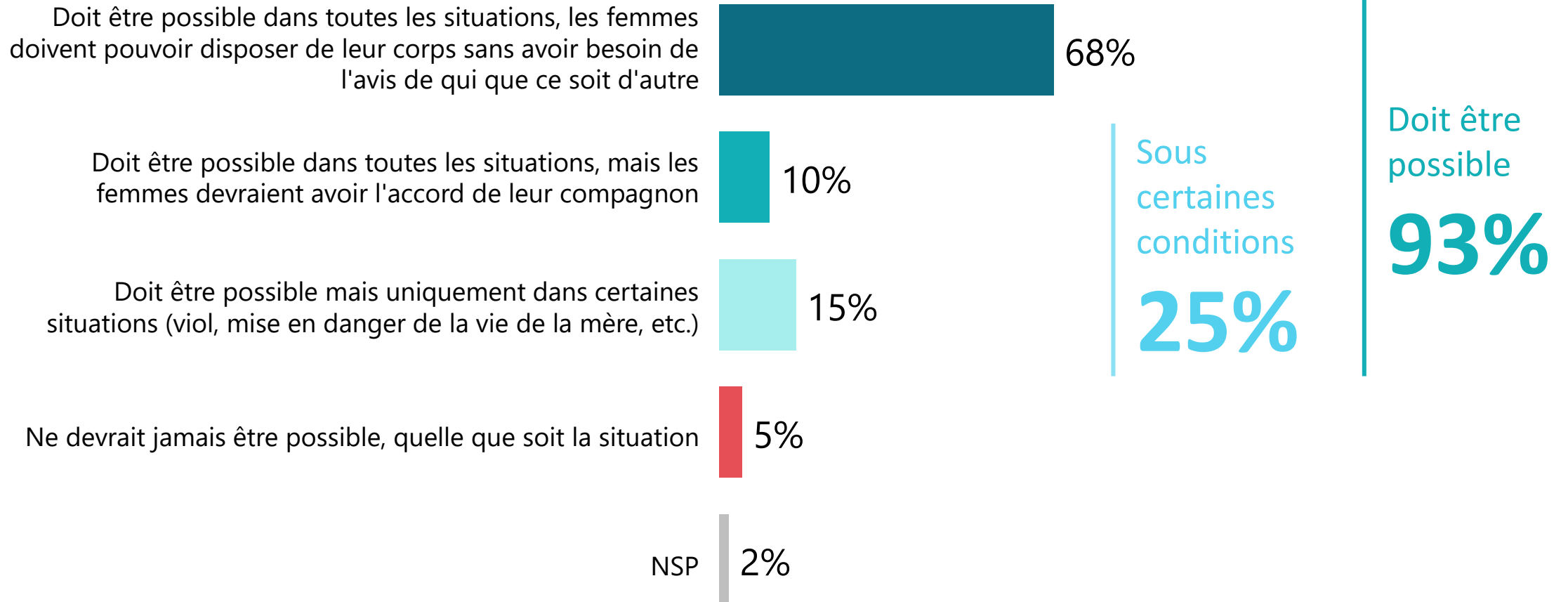




Les opinions relatives à l'avortement



Q. Vous personnellement, vous considérez que l'avortement... ?





RENDRE LE MONDE INTELLIGIBLE POUR AGIR AUJOURD'HUI ET IMAGINER DEMAIN

WE ARE DIGITAL !

Fondé en 2000 sur cette idée radicalement innovante pour l'époque, OpinionWay a été précurseur dans le renouvellement des pratiques de la profession des études marketing et d'opinion.

Forte d'une croissance continue depuis sa création, l'entreprise n'a eu de cesse de s'ouvrir vers de nouveaux horizons pour mieux adresser toutes les problématiques marketing et sociétales, en intégrant à ses méthodologies le Social Média Intelligence, l'exploitation de la smart data, les dynamiques créatives de co-construction, les approches communautaires et le storytelling.

Aujourd'hui OpinionWay poursuit sa dynamique de croissance en s'implantant géographiquement sur des zones à fort potentiel que sont l'Europe de l'Est et l'Afrique.

C'est la mission qui anime les collaborateurs d'OpinionWay et qui fonde la relation qu'ils tissent avec leurs clients.

Le plaisir ressenti à apporter les réponses aux questions qu'ils se posent, à réduire l'incertitude sur les décisions à prendre, à tracker les insights pertinents et à co-construire les solutions d'avenir, nourrit tous les projets sur lesquels ils interviennent.

Cet enthousiasme associé à un véritable goût pour l'innovation et la transmission expliquent que nos clients expriment une haute satisfaction après chaque collaboration - 8,9/10, et un fort taux de recommandation – 3,88/4.

Le plaisir, l'engagement et la stimulation intellectuelle sont les trois mantras de nos interventions.





RESTONS CONNECTÉS !

www.opinion-way.com



Envie d'aller plus loin ?

Recevez chaque semaine nos derniers résultats d'études dans votre boîte mail en vous abonnant à notre

[newsletter !](#)

“*opinion*way”

15 place de la République
75003 Paris

PARIS
CASABLANCA
ALGER
VARSOVIE
ABIDJAN

Votre contact

Eléonore Quarré

Directrice conseil
Pôle Opinion

Tel. +33 1 81 81 83 00

equarre@opinion-way.com