

Shopepop
la livraison qui a du bon

“*opinionway*”



LES FRANÇAIS ET LA SOLITUDE

La livraison, avec ses rencontres inattendues, s'inscrit comme **une solution pour lutter contre l'isolement**

La solitude, un sentiment ressenti par la quasi-totalité de la population

82% des Français

déclarent éprouver un sentiment de solitude



Les Français se sentent seuls au quotidien, même quand ils passent du temps avec leurs proches :

45%

En famille ou avec leurs amis

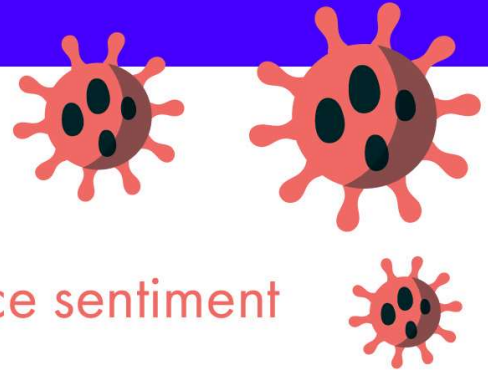


41%

En couple



Les crises récentes n'ont pas amélioré la situation

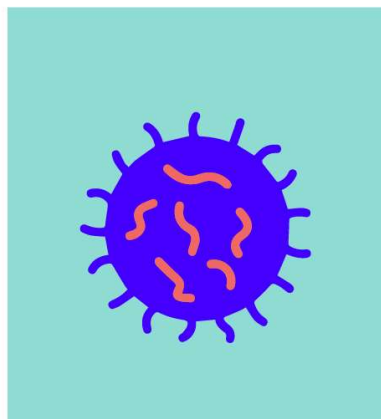


75% des Français

estiment qu'elles ont renforcé ce sentiment de solitude

59%

Le Covid-19



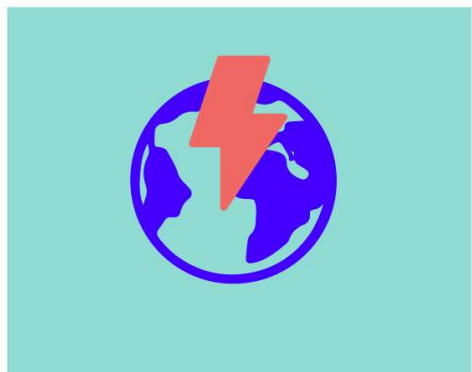
64%

L'inflation



57%

L'instabilité politique et sociale



Des conséquences désastreuses sur la santé

Un Français sur deux souffre de se sentir seul



Les populations les plus précaires sont les plus exposées à cette souffrance :



57%

des personnes aux revenus les plus faibles

vs



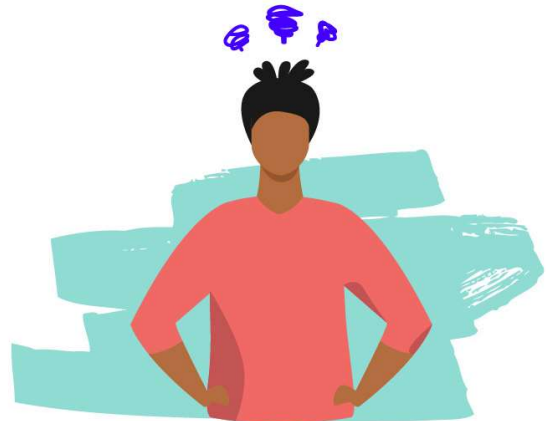
33%

chez les plus aisés



55%

vs



41%

des femmes

des hommes



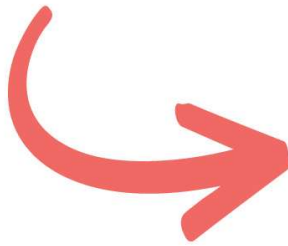
67%

des 18-24 ans

vs

36%

des 65 ans et plus



76% des jeunes

constatent les effets de la solitude sur leur santé mentale.



43% des Français

se retrouvent pourtant régulièrement isolés.

Des rencontres réelles qui permettent de lutter contre le sentiment de solitude et d'isolement



Parmi les solutions identifiées :



De la méditation





Parler à au moins
une personne dans la journée



Recevoir de la visite chez soi



S'investir dans une
association en tant que bénévole



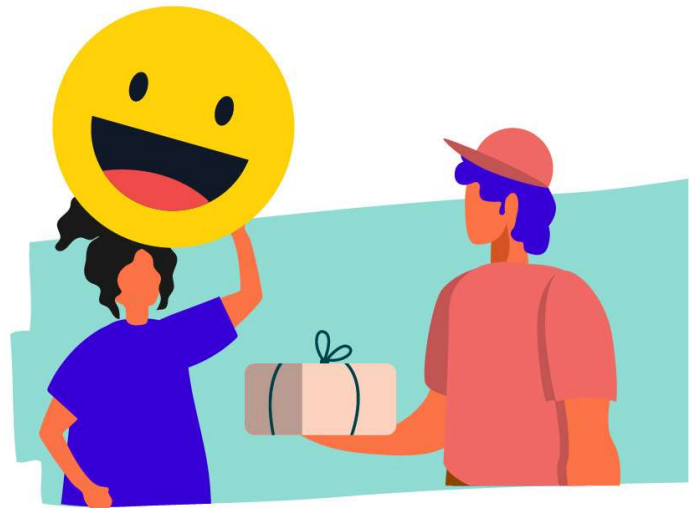
Discuter avec un livreur
ou un facteur



68%

des Français

estiment que le passage
d'un livreur peut avoir
une impact positif réel
sur le moral



51%

que cela peut être le
déclat attendu pour lui
donner envie de ressortir
de chez elle



Au global,
77% voient dans le passage d'un livreur au moins un bienfait pour une personne isolée



Etude OpinionWay pour Shopopop réalisée auprès d'un échantillon de 1044 personnes, représentatif de la population française âgée de 18 ans et plus, constitué selon la méthode des quotas, au regard des critères de sexe, d'âge, de catégorie socioprofessionnelle, de catégorie d'agglomération et de région de résidence. Les interviews ont été réalisées du 2 au 3 octobre 2024 par questionnaire auto-administré sur système CAWI (Computer Assisted Web Interview).

